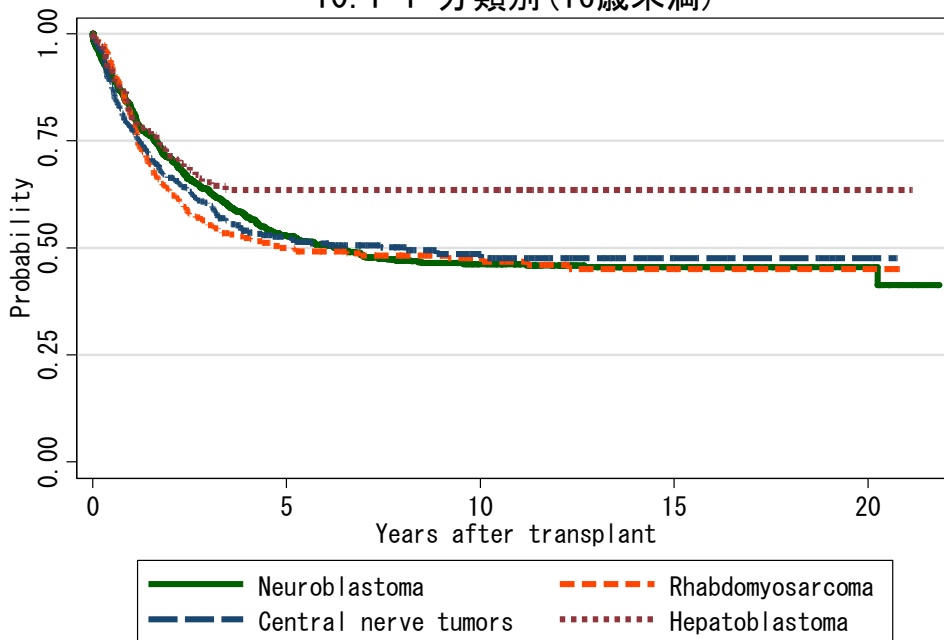


図 10 ST 症例での生存曲線

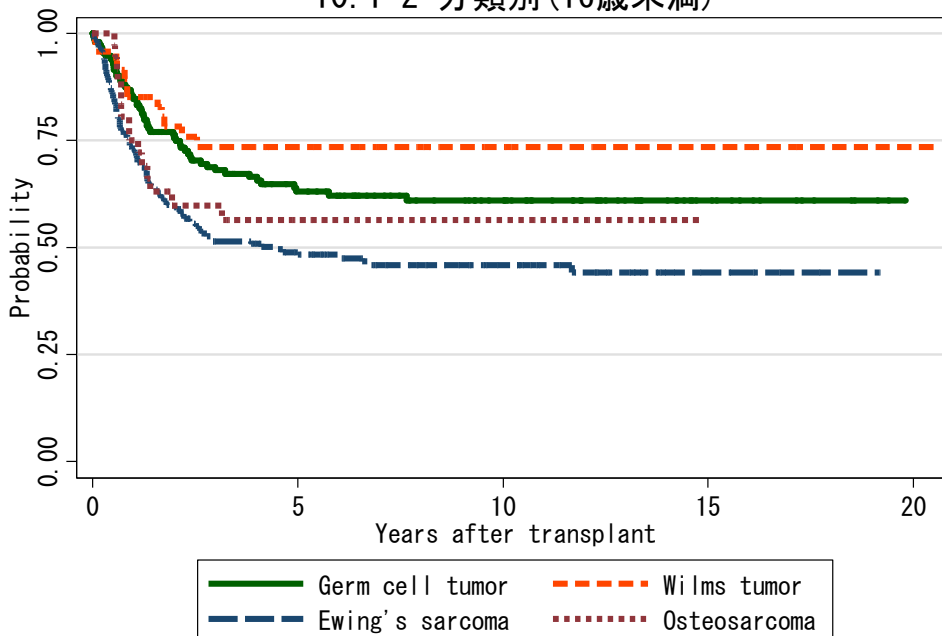
図 10.1 自家移植

10.1-1 分類別(16歳未満)



対象症例	症例数	移植後 1年			移植後 5年			移植後 10年		
		生存率	CI	N	生存率	CI	N	生存率	CI	N
① Neuroblastoma	951	82.3%	79.7-84.6	742	52.9%	49.4-56.3	332	46.2%	42.5-49.8	175
② Rhabdomyosarcoma	329	80.6%	75.9-84.5	258	50.0%	44.2-55.5	122	47.6%	41.7-53.2	64
③ Central nerve tumors	433	77.8%	73.5-81.4	324	52.6%	47.4-57.5	144	48.6%	43.0-53.9	50
④ Hepatoblastoma	135	81.1%	73.4-86.8	105	63.5%	54.4-71.3	64	63.5%	54.4-71.3	38

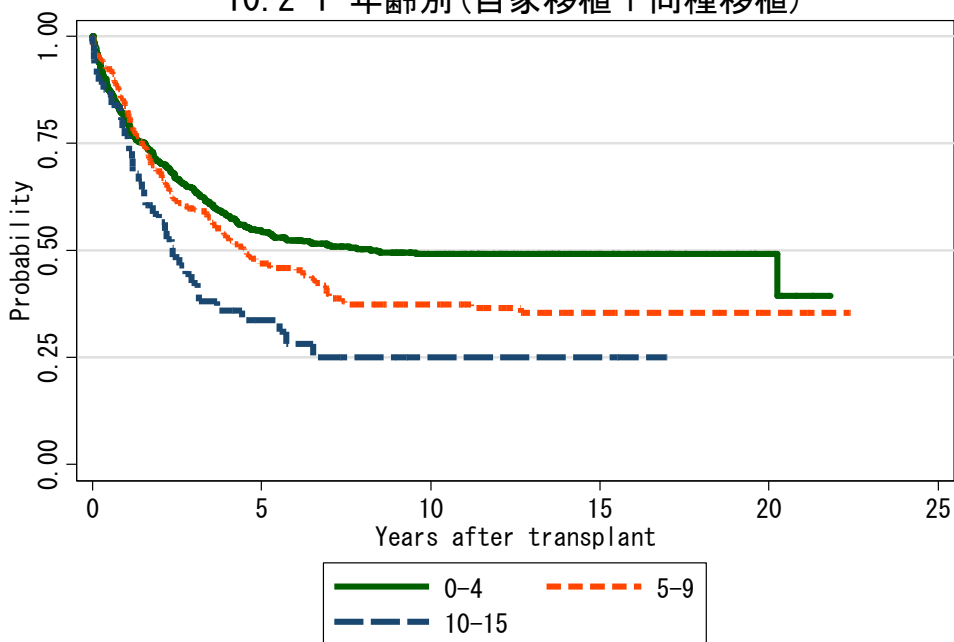
10.1-2 分類別(16歳未満)



対象症例	症例数	移植後 1年			移植後 5年			移植後 10年		
		生存率	CI	N	生存率	CI	N	生存率	CI	N
① Germ cell tumor	152	84.7%	77.9-89.6	123	63.0%	54.4-70.5	72	61.0%	52.2-68.7	46
② Wilms tumor	47	85.1%	71.3-92.6	41	73.5%	58.0-84.0	27	73.5%	58.0-84.0	10
③ Ewing's sarcoma	212	72.9%	66.3-78.4	149	49.0%	41.7-55.8	74	45.9%	38.5-53.0	38
④ Osteosarcoma	37	75.0%	57.5-86.1	26	56.5%	38.3-71.2	10	56.5%	38.3-71.2	5

図 10.2 神経芽細胞腫

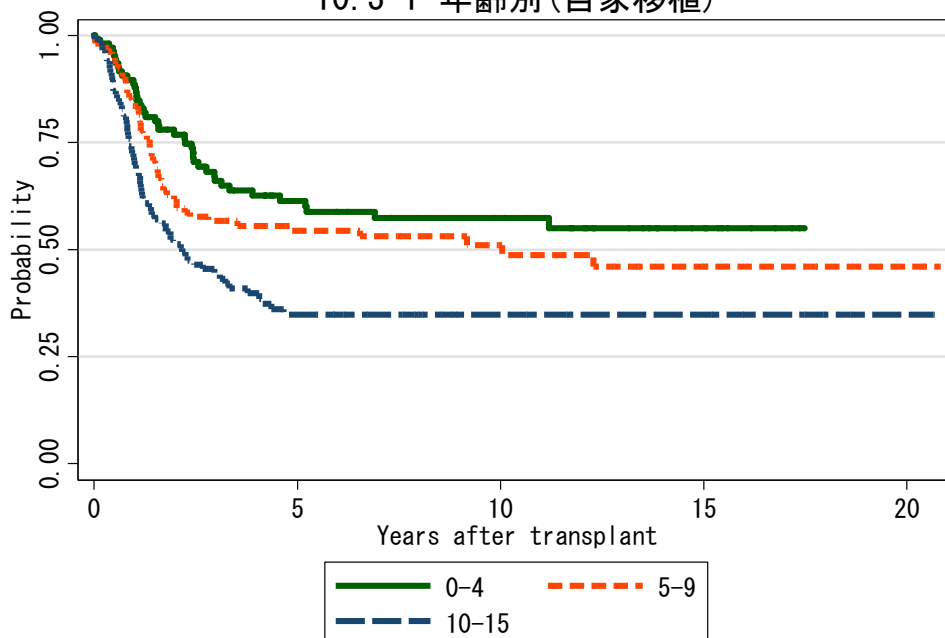
10.2-1 年齢別(自家移植+同種移植)



対象症例	症例数	移植後 1年			移植後 5年			移植後 10年			
		生存率	CI	N	生存率	CI	N	生存率	CI	N	
①	0-4	744	80.2%	77.1-82.9	560	54.5%	50.5-58.3	266	49.1%	45.0-53.2	143
②	5-9	285	83.0%	78.1-86.9	227	46.9%	40.6-53.1	90	37.5%	31.0-43.9	45
③	10-15	56	76.8%	63.4-85.8	43	33.8%	21.2-46.8	13	25.0%	13.4-38.5	3

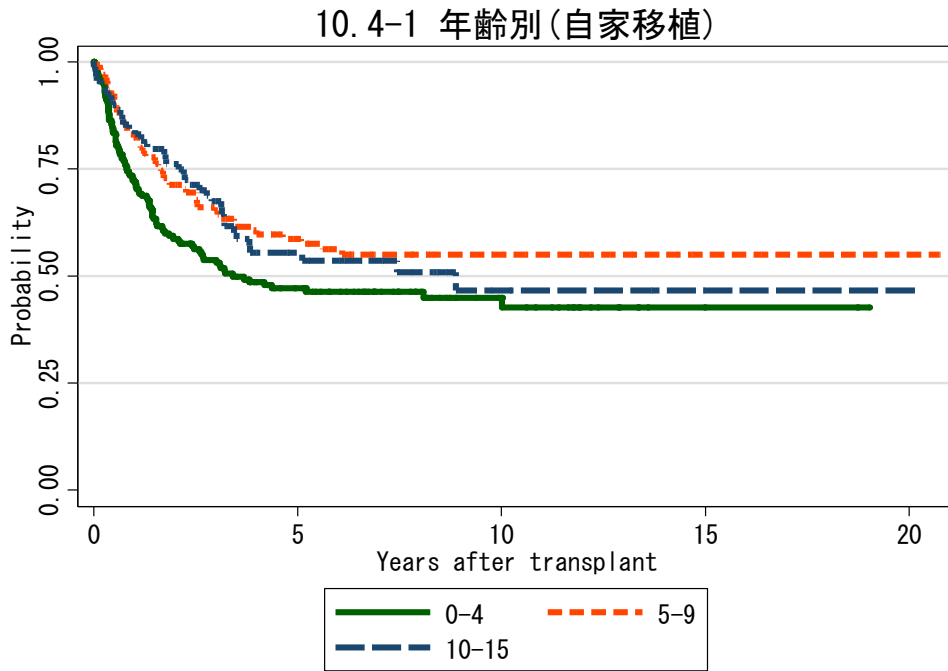
図 10.3 横紋筋肉腫

10.3-1 年齢別(自家移植)



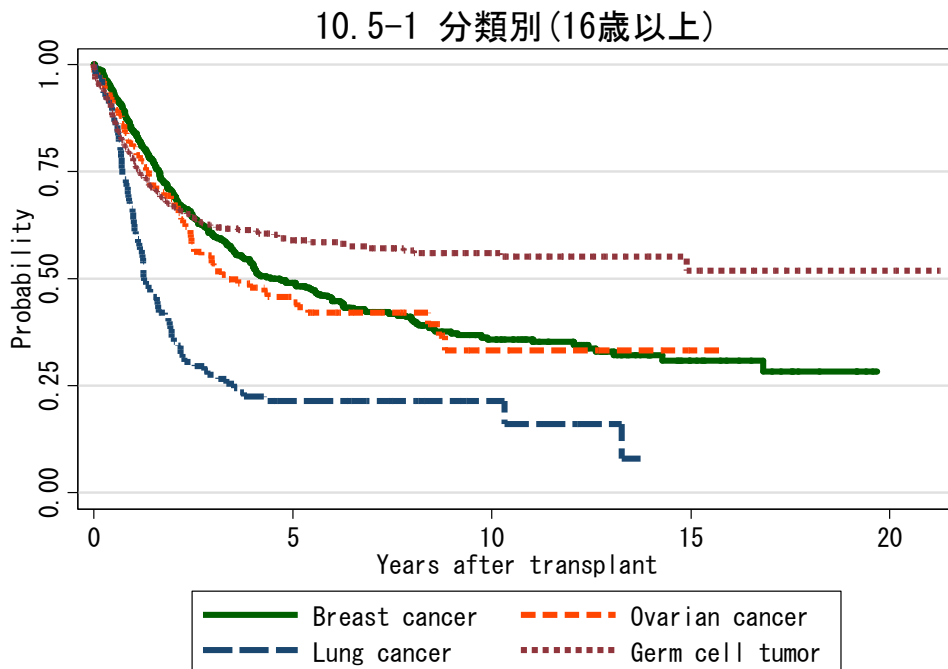
対象症例	症例数	移植後 1年			移植後 5年			移植後 10年			
		生存率	CI	N	生存率	CI	N	生存率	CI	N	
①	0-4	107	88.7%	81.0-93.4	92	61.4%	50.9-70.3	48	57.4%	46.6-66.7	28
②	5-9	105	83.6%	74.9-89.5	85	54.4%	44.1-63.5	46	51.1%	40.4-60.8	22
③	10-15	117	70.7%	61.5-78.1	81	34.9%	25.7-44.2	28	34.9%	25.7-44.2	14

図 10.4 中枢神経腫瘍



対象症例	症例数	移植後 1年			移植後 5年			移植後 10年		
		生存率	CI	N	生存率	CI	N	生存率	CI	N
① 0-4	206	71.9%	65.1-77.5	141	47.1%	39.6-54.3	62	44.8%	37.0-52.4	21
② 5-9	137	82.3%	74.8-87.8	110	58.6%	49.3-66.8	53	55.0%	45.5-63.6	19
③ 10-15	90	84.3%	74.9-90.4	73	55.5%	43.7-65.8	29	46.6%	32.7-59.3	10

図 10.5 自家移植



対象症例	症例数	移植後 1年			移植後 5年			移植後 10年		
		生存率	CI	N	生存率	CI	N	生存率	CI	N
① Breast cancer	439	84.2%	80.5-87.3	367	49.0%	44.1-53.7	174	35.8%	30.7-41.0	72
② Ovarian cancer	159	80.8%	73.7-86.2	120	44.5%	35.5-53.2	37	33.3%	22.2-44.7	7
③ Lung cancer	122	63.7%	54.4-71.7	72	21.4%	14.2-29.7	19	21.4%	14.2-29.7	4
④ Germ cell tumor	382	77.5%	72.8-81.4	273	59.0%	53.5-64.0	143	56.0%	50.2-61.3	70