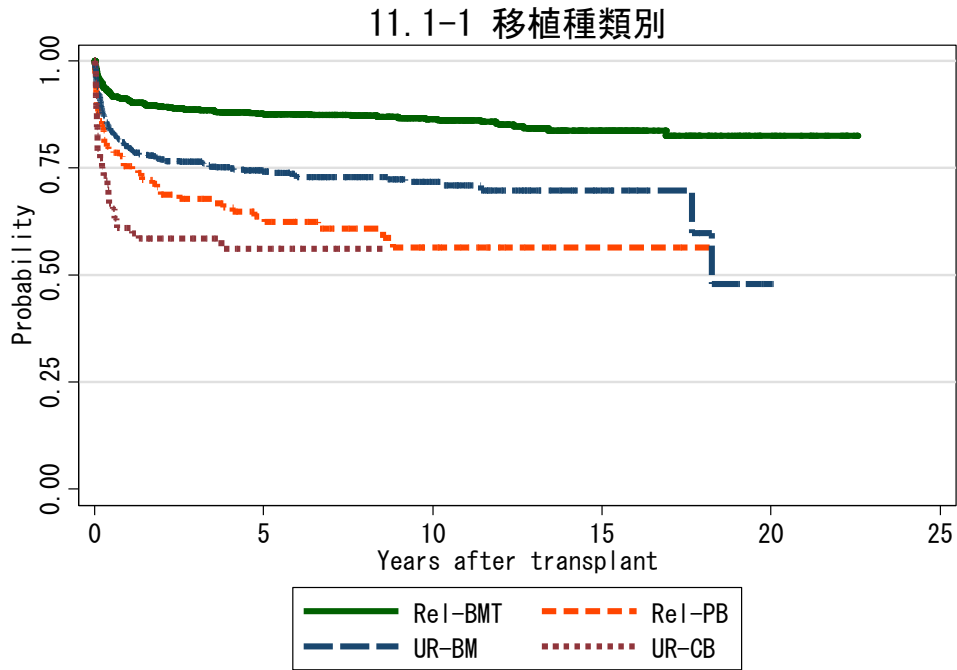
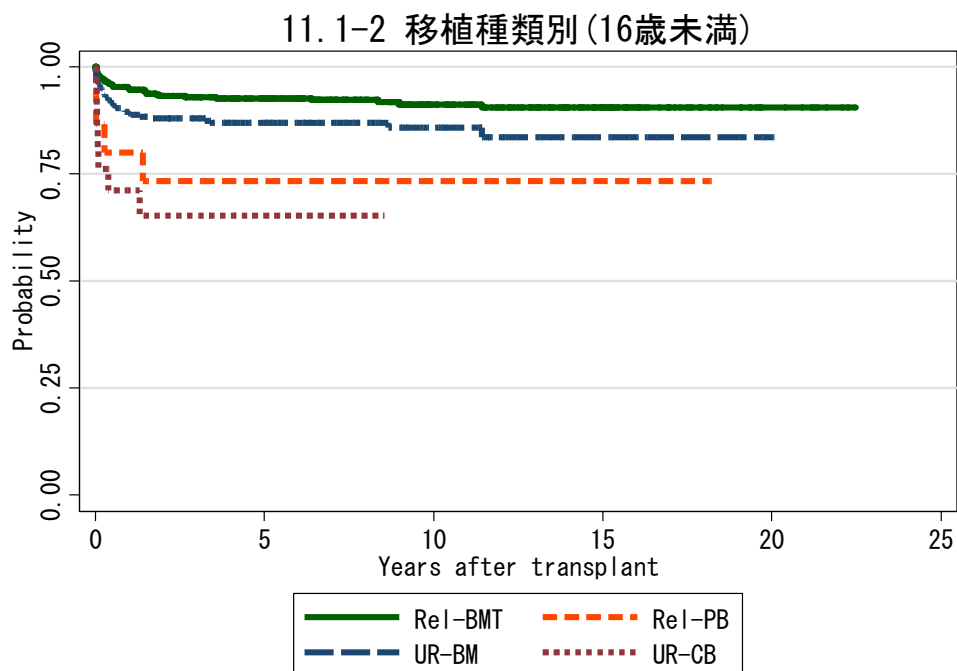


図 11 AA 症例での生存曲線

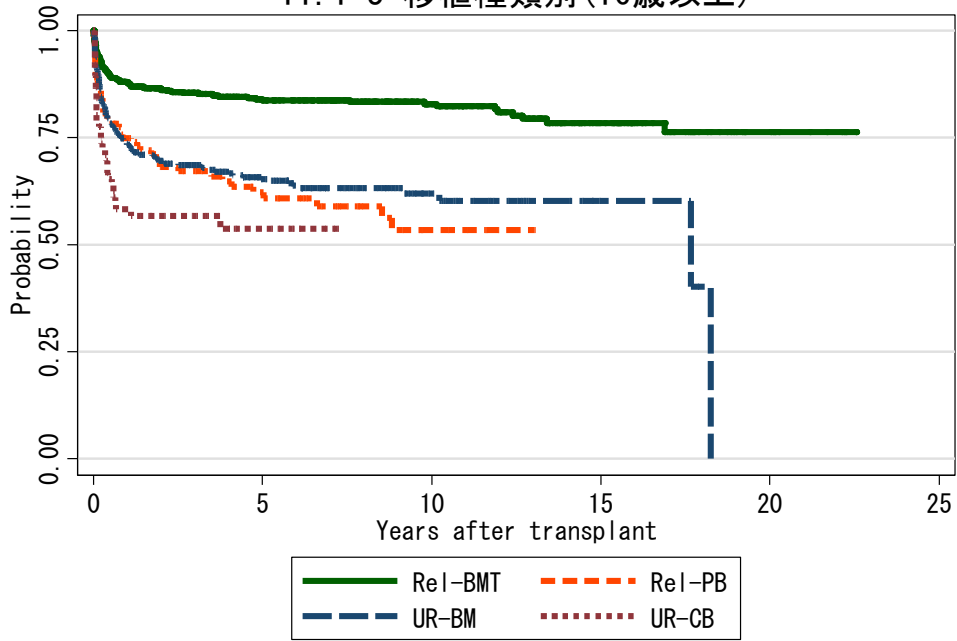


対象症例	症例数	移植後 1年			移植後 5年			移植後 10年		
		生存率	CI	N	生存率	CI	N	生存率	CI	N
① Rel-BMT	966	90.8%	88.8-92.5	840	87.6%	85.2-89.5	576	86.4%	83.9-88.6	301
② Rel-PB	136	75.5%	67.2-81.9	96	63.6%	54.3-71.5	51	56.4%	45.5-65.9	19
③ UR-BM	680	79.7%	76.4-82.5	493	74.1%	70.5-77.4	279	71.7%	67.6-75.4	95
④ UR-CB	97	61.0%	50.3-70.0	49	56.1%	44.9-66.0	15	.	.	.



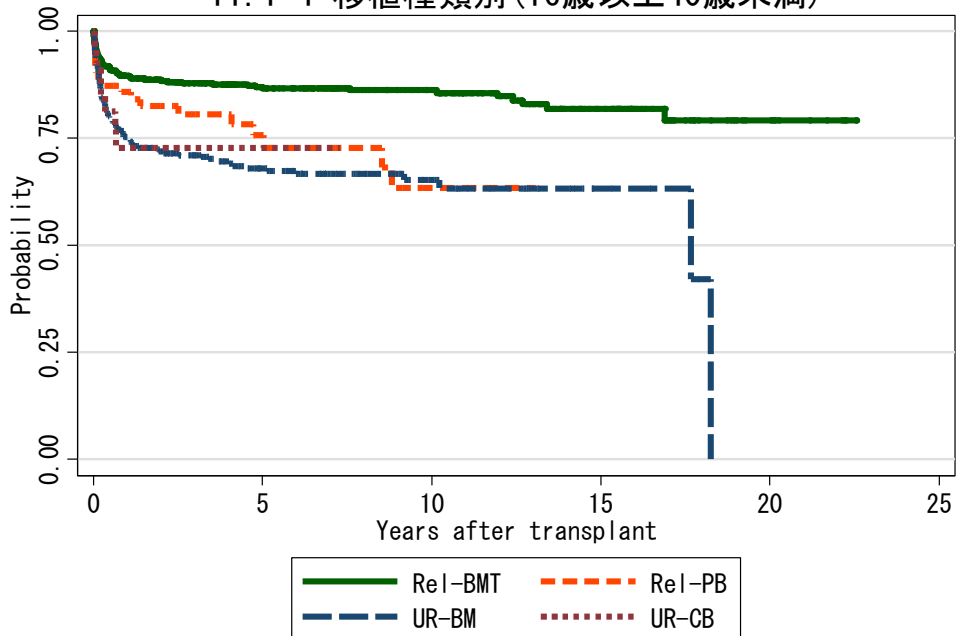
対象症例	症例数	移植後 1年			移植後 5年			移植後 10年		
		生存率	CI	N	生存率	CI	N	生存率	CI	N
① Rel-BMT	410	94.9%	92.2-96.6	376	92.7%	89.6-94.9	279	91.2%	87.7-93.8	136
② Rel-PB	15	80.0%	50.0-93.1	12	73.3%	43.6-89.1	9	73.3%	43.6-89.1	6
③ UR-BM	271	89.1%	84.8-92.3	222	86.9%	82.2-90.5	141	85.8%	80.4-89.8	55
④ UR-CB	21	71.1%	46.6-85.9	12	65.2%	40.2-81.8	4	.	.	.

11.1-3 移植種類別(16歳以上)



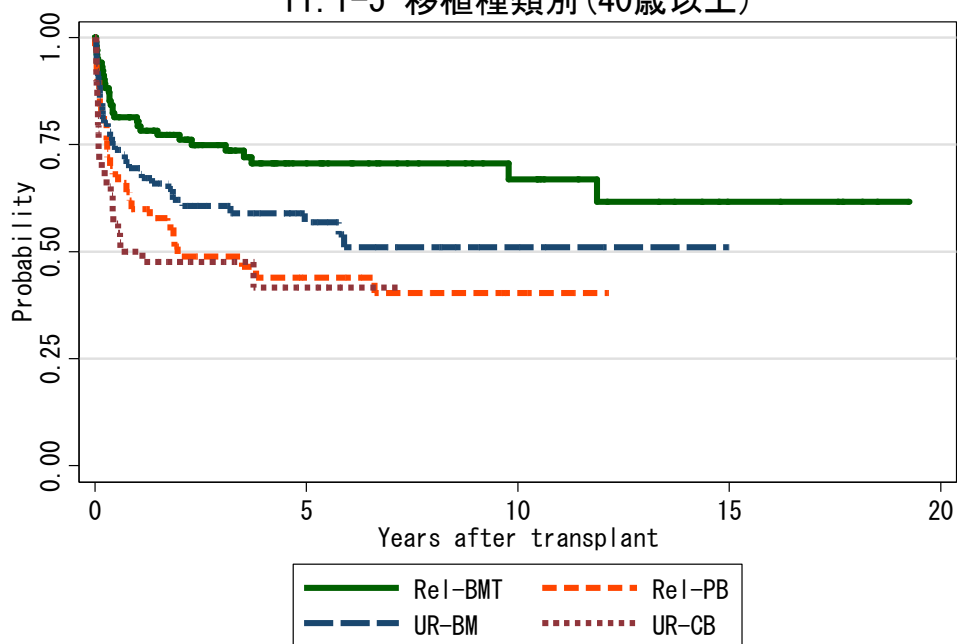
対象症例	症例数	移植後 1年			移植後 5年			移植後 10年		
		生存率	CI	N	生存率	CI	N	生存率	CI	N
① Rel-BMT	556	87.9%	84.9-90.3	464	83.7%	80.2-86.6	296	82.8%	79.2-85.9	165
② Rel-PB	121	74.9%	66.0-81.7	84	62.2%	52.3-70.7	42	53.4%	41.3-64.1	13
③ UR-BM	409	73.3%	68.7-77.4	271	65.4%	60.2-70.0	138	62.0%	56.1-67.3	40
④ UR-CB	76	58.2%	46.1-68.5	37	53.7%	40.8-64.9	11	.	.	.

11.1-4 移植種類別(16歳以上40歳未満)



対象症例	症例数	移植後 1年			移植後 5年			移植後 10年		
		生存率	CI	N	生存率	CI	N	生存率	CI	N
① Rel-BMT	454	89.6%	86.4-92.1	385	86.6%	83.0-89.5	261	86.2%	82.5-89.2	147
② Rel-PB	71	85.8%	75.1-92.1	55	75.7%	62.4-84.9	26	63.4%	45.1-77.0	9
③ UR-BM	309	74.6%	69.3-79.1	208	68.0%	62.1-73.2	113	65.2%	58.5-71.1	35
④ UR-CB	27	72.8%	51.0-86.0	16	72.8%	51.0-86.0	6	.	.	.

11.1-5 移植種類別(40歳以上)



対象症例	症例数	移植後 1年			移植後 5年			移植後 10年		
		生存率	CI	N	生存率	CI	N	生存率	CI	N
① Rel-BMT	102	80.4%	71.2-86.9	79	70.6%	60.1-78.8	35	66.9%	54.2-76.8	18
② Rel-PB	50	60.0%	45.1-72.0	29	44.0%	29.5-57.5	16	40.3%	25.7-54.5	4
③ UR-BM	100	69.4%	59.2-77.5	63	56.8%	45.3-66.7	25	51.0%	38.1-62.5	5
④ UR-CB	49	50.0%	35.2-63.2	21	41.7%	25.2-57.4	5	.	.	.