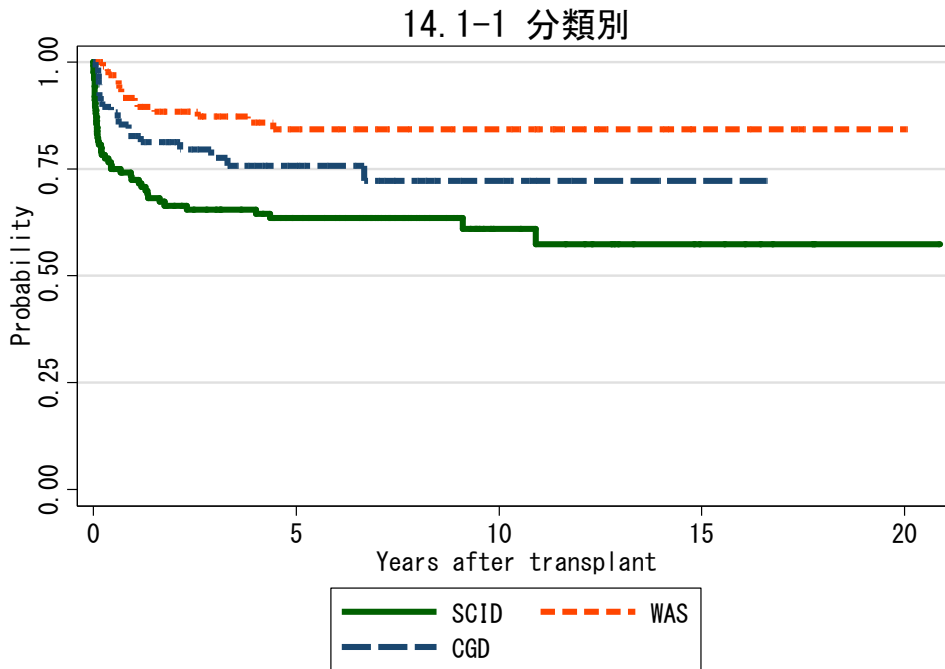
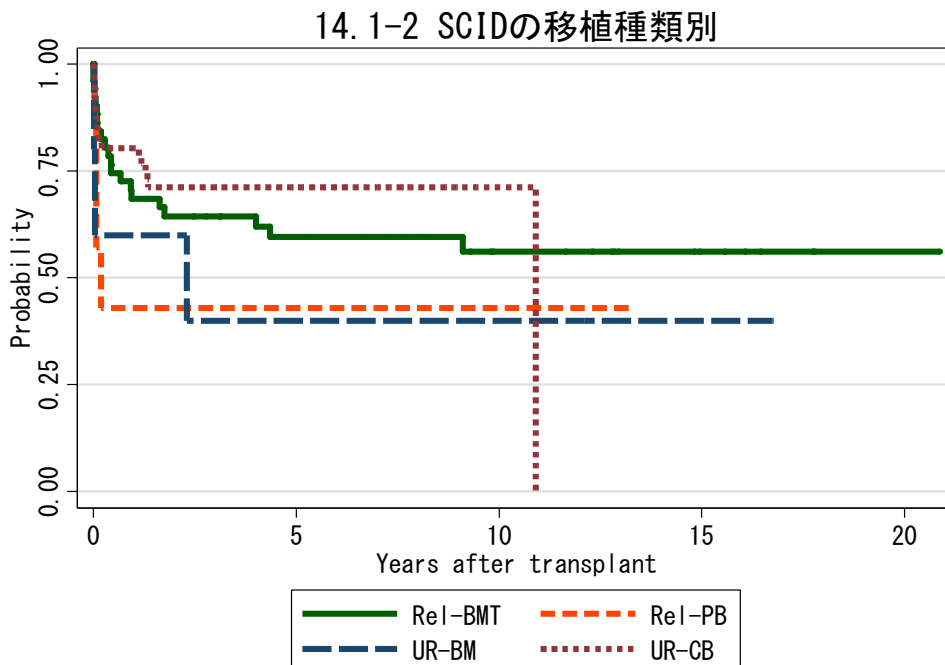


図 14 原発性免疫不全症での生存曲線

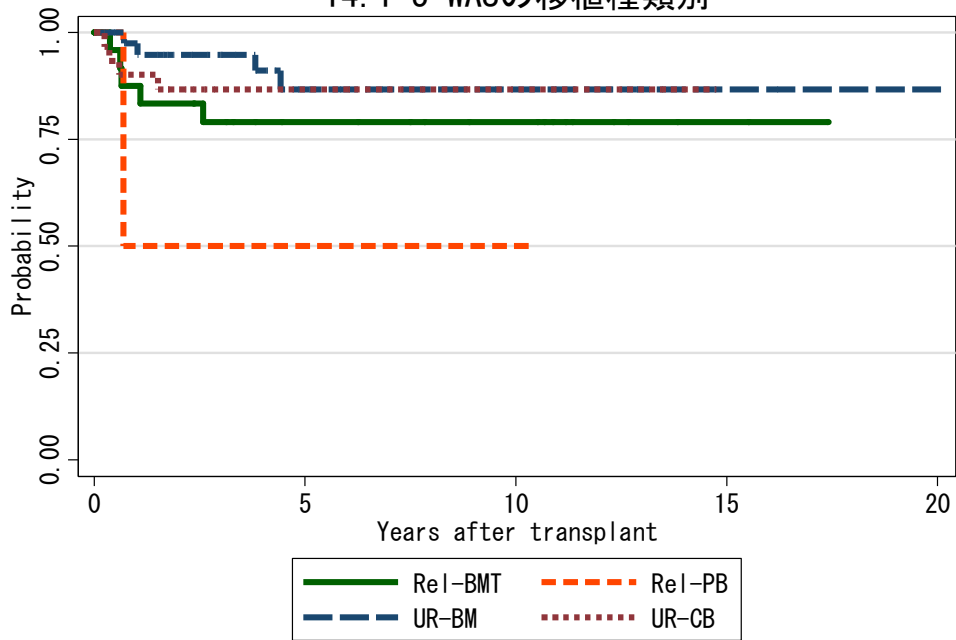


| 対象症例   | 症例数 | 移植後 1年 |           |    | 移植後 5年 |           |    | 移植後 10年 |           |    |
|--------|-----|--------|-----------|----|--------|-----------|----|---------|-----------|----|
|        |     | 生存率    | CI        | N  | 生存率    | CI        | N  | 生存率     | CI        | N  |
| ① SCID | 124 | 72.5%  | 63.7-79.5 | 86 | 63.5%  | 54.1-71.4 | 56 | 61.0%   | 50.7-69.8 | 18 |
| ② WAS  | 98  | 91.6%  | 83.9-95.7 | 86 | 84.2%  | 74.6-90.4 | 48 | 84.2%   | 74.6-90.4 | 31 |
| ③ CGD  | 77  | 82.7%  | 72.1-89.6 | 61 | 75.7%  | 63.5-84.3 | 29 | 72.2%   | 58.4-82.2 | 8  |



| 対象症例      | 症例数 | 移植後 1年 |           |    | 移植後 5年 |           |    | 移植後 10年 |           |    |
|-----------|-----|--------|-----------|----|--------|-----------|----|---------|-----------|----|
|           |     | 生存率    | CI        | N  | 生存率    | CI        | N  | 生存率     | CI        | N  |
| ① Rel-BMT | 51  | 68.5%  | 53.8-79.4 | 34 | 59.6%  | 44.5-71.8 | 24 | 56.1%   | 40.4-69.2 | 13 |
| ② Rel-PB  | 7   | 42.9%  | 9.8-73.4  | 3  | 42.9%  | 9.8-73.4  | 3  | 42.9%   | 9.8-73.4  | 1  |
| ③ UR-BM   | 5   | 60.0%  | 12.6-88.2 | 3  | 40.0%  | 5.2-75.3  | 2  | 40.0%   | 5.2-75.3  | 2  |
| ④ UR-CB   | 61  | 80.3%  | 68.0-88.3 | 46 | 71.2%  | 57.8-81.1 | 27 | 71.2%   | 57.8-81.1 | 2  |

### 14. 1-3 WASの移植種別



| 対象症例      | 症例数 | 移植後 1年 |           |    | 移植後 5年 |           |    | 移植後 10年 |           |    |
|-----------|-----|--------|-----------|----|--------|-----------|----|---------|-----------|----|
|           |     | 生存率    | CI        | N  | 生存率    | CI        | N  | 生存率     | CI        | N  |
| ① Rel-BMT | 25  | 87.5%  | 66.1-95.8 | 21 | 79.0%  | 56.6-90.7 | 14 | 79.0%   | 56.6-90.7 | 10 |
| ② Rel-PB  | 2   | 50.0%  | 0.6-91.0  | 1  | 50.0%  | 0.6-91.0  | 1  | 50.0%   | 0.6-91.0  | 1  |
| ③ UR-BM   | 41  | 97.4%  | 83.2-99.6 | 37 | 86.7%  | 67.4-95.0 | 16 | 86.7%   | 67.4-95.0 | 11 |
| ④ UR-CB   | 30  | 90.0%  | 72.1-96.7 | 27 | 86.7%  | 68.3-94.8 | 17 | 86.7%   | 68.3-94.8 | 9  |