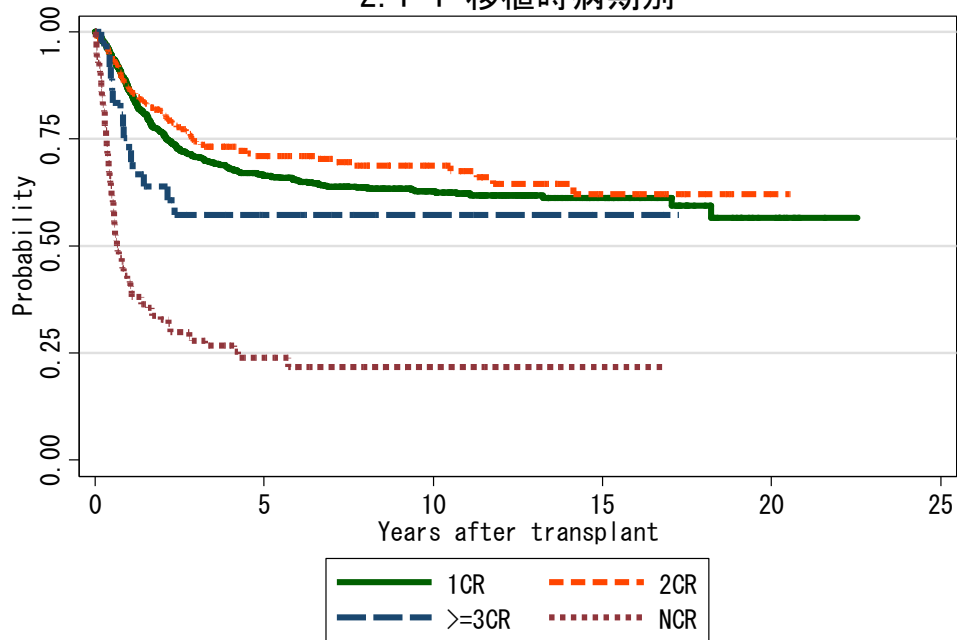


図2 AML 症例での生存曲線

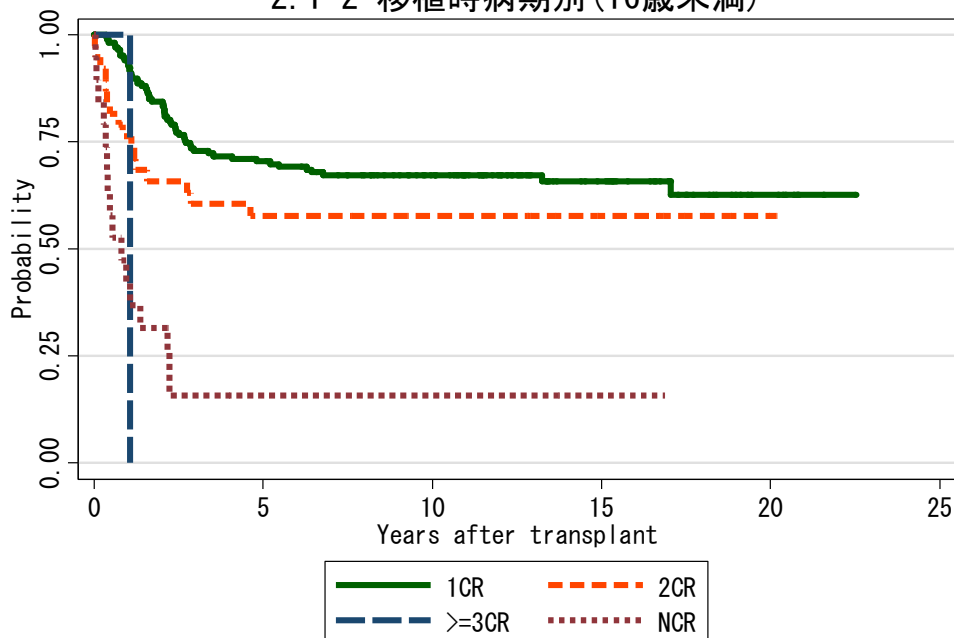
図 2.1 自家移植

2.1-1 移植時病期別



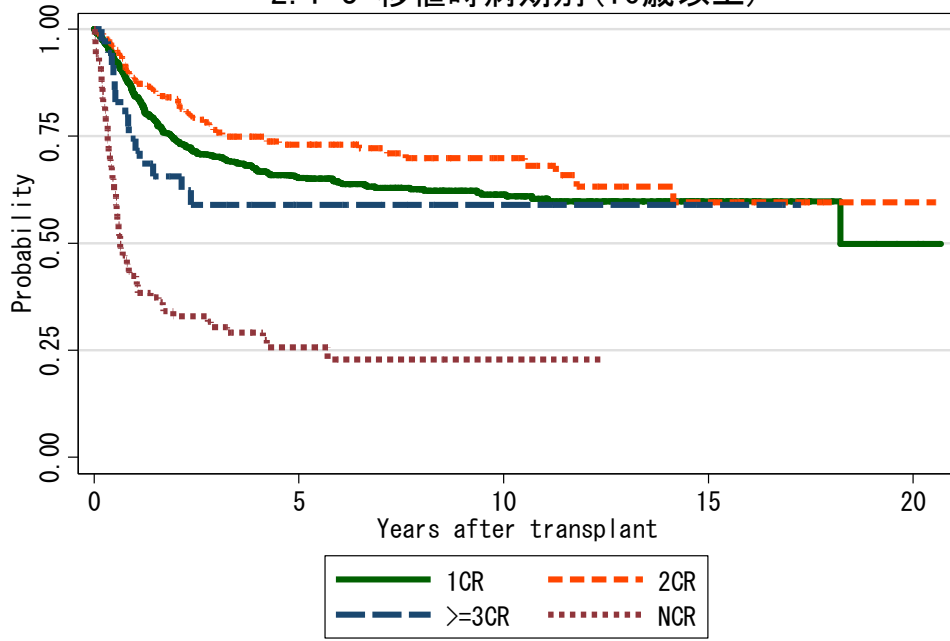
対象症例	症例数	移植後 1年			移植後 5年			移植後 10年			
		生存率	CI	N	生存率	CI	N	生存率	CI	N	
①	1CR	774	86.4%	83.7-88.6	651	66.4%	62.8-69.7	394	62.8%	59.1-66.3	214
②	2CR	332	86.9%	82.7-90.2	269	71.1%	65.3-76.1	128	68.7%	62.5-74.2	59
③	>=3CR	37	75.1%	57.6-86.2	27	57.3%	39.3-71.8	11	57.3%	39.3-71.8	4
④	NCR	138	42.3%	33.7-50.6	51	23.9%	16.4-32.3	15	21.8%	14.0-30.6	5

2.1-2 移植時病期別 (16歳未満)



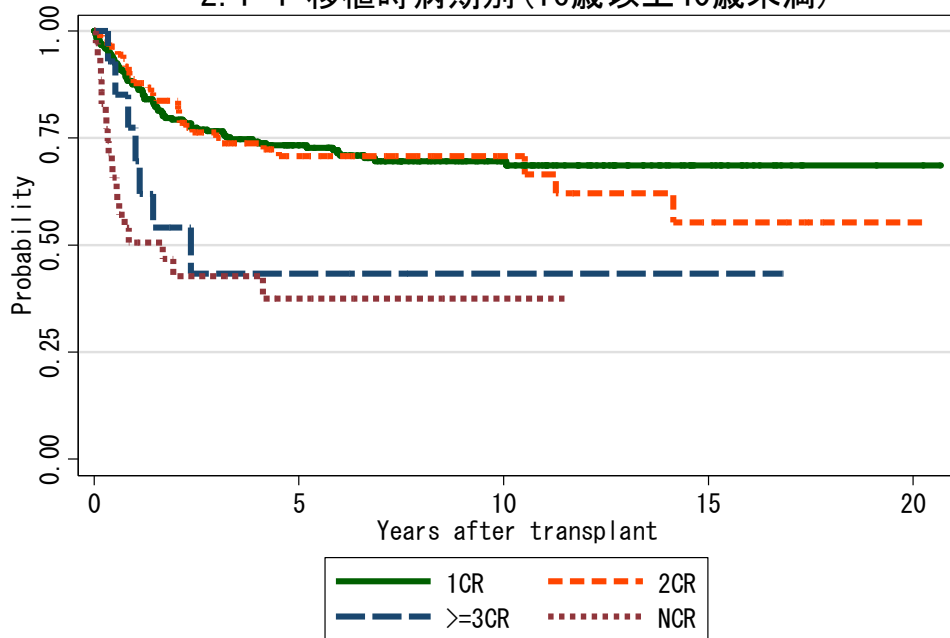
対象症例	症例数	移植後 1年			移植後 5年			移植後 10年			
		生存率	CI	N	生存率	CI	N	生存率	CI	N	
①	1CR	167	94.0%	89.2-96.7	157	70.4%	62.8-76.8	112	67.2%	59.4-73.8	83
②	2CR	38	76.3%	59.4-86.9	29	57.6%	40.4-71.5	20	57.6%	40.4-71.5	18
③	>=3CR	1	100.0%	.	1
④	NCR	19	42.1%	20.4-62.5	8	15.8%	3.9-34.9	2	15.8%	3.9-34.9	2

2.1-3 移植時病期別(16歳以上)



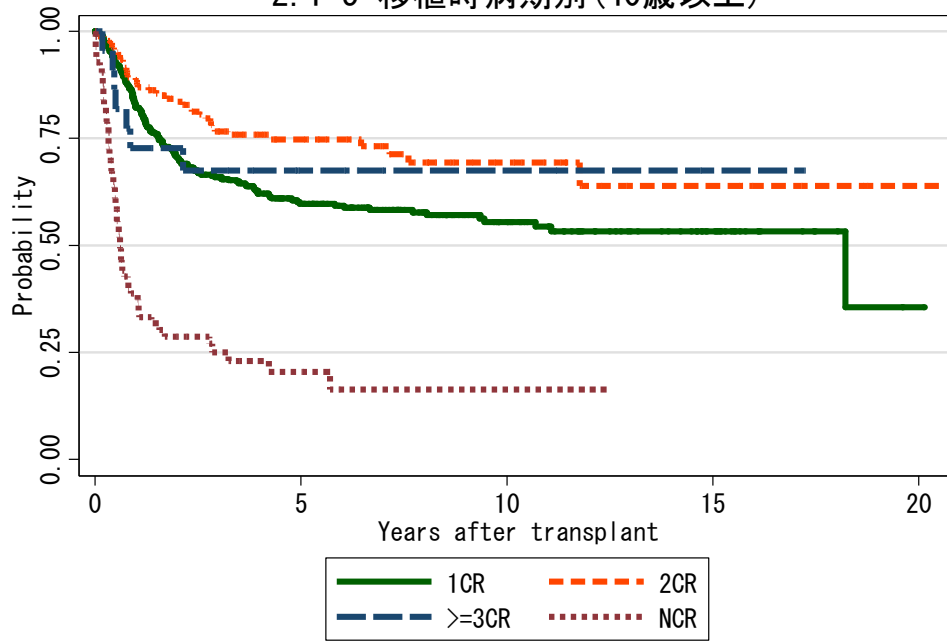
対象症例	症例数	移植後 1年			移植後 5年			移植後 10年			
		生存率	CI	N	生存率	CI	N	生存率	CI	N	
①	1CR	607	84.3%	81.1-86.9	494	65.3%	61.2-69.1	282	61.4%	57.0-65.5	131
②	2CR	294	88.3%	84.0-91.6	240	73.0%	66.9-78.2	108	69.9%	62.9-75.8	41
③	>=3CR	36	74.4%	56.6-85.8	26	59.0%	40.5-73.4	11	59.0%	40.5-73.4	4
④	NCR	119	42.4%	33.1-51.3	43	25.7%	17.2-35.1	13	22.9%	14.1-33.0	3

2.1-4 移植時病期別(16歳以上40歳未満)



対象症例	症例数	移植後 1年			移植後 5年			移植後 10年			
		生存率	CI	N	生存率	CI	N	生存率	CI	N	
①	1CR	244	87.5%	82.6-91.1	206	73.2%	67.0-78.5	136	69.6%	63.0-75.3	71
②	2CR	109	87.8%	79.9-92.7	90	70.7%	60.2-78.9	44	70.7%	60.2-78.9	19
③	>=3CR	14	77.4%	44.9-92.1	10	43.3%	15.7-68.5	4	43.3%	15.7-68.5	1
④	NCR	36	50.6%	33.0-65.9	15	37.5%	20.1-54.9	6	37.5%	20.1-54.9	1

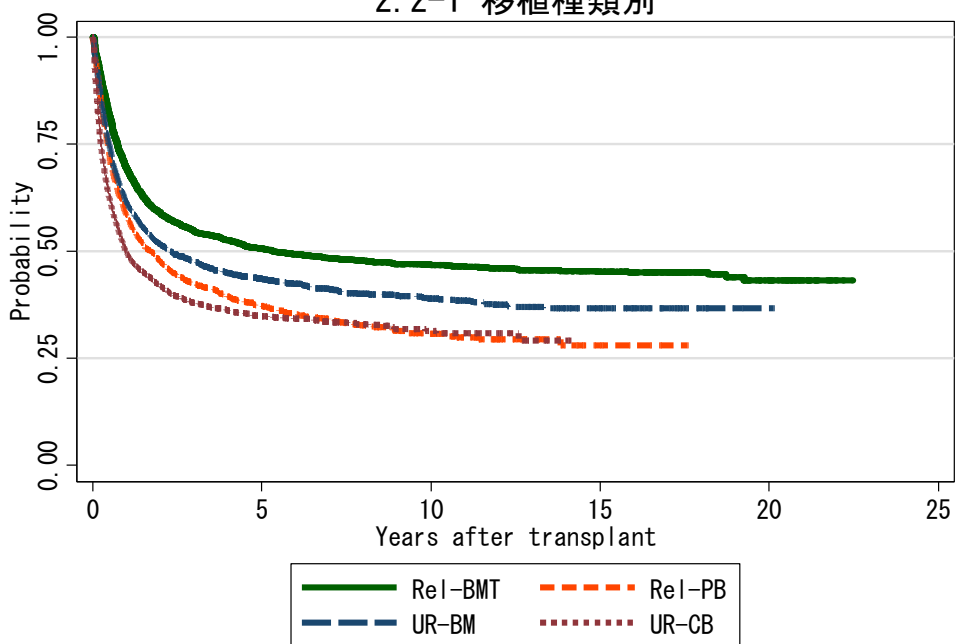
2. 1-5 移植時病期別 (40歳以上)



対象症例	症例数	移植後 1年			移植後 5年			移植後 10年			
		生存率	CI	N	生存率	CI	N	生存率	CI	N	
①	1CR	363	82.1%	77.7-85.7	288	59.7%	54.1-64.8	146	55.4%	49.3-61.1	60
②	2CR	185	88.6%	83.0-92.5	150	74.8%	66.9-81.0	64	69.3%	59.4-77.2	22
③	>=3CR	22	72.7%	49.1-86.7	16	67.5%	43.6-83.1	7	67.5%	43.6-83.1	3
④	NCR	83	38.8%	28.0-49.4	28	20.6%	11.5-31.4	7	16.4%	7.4-28.6	2

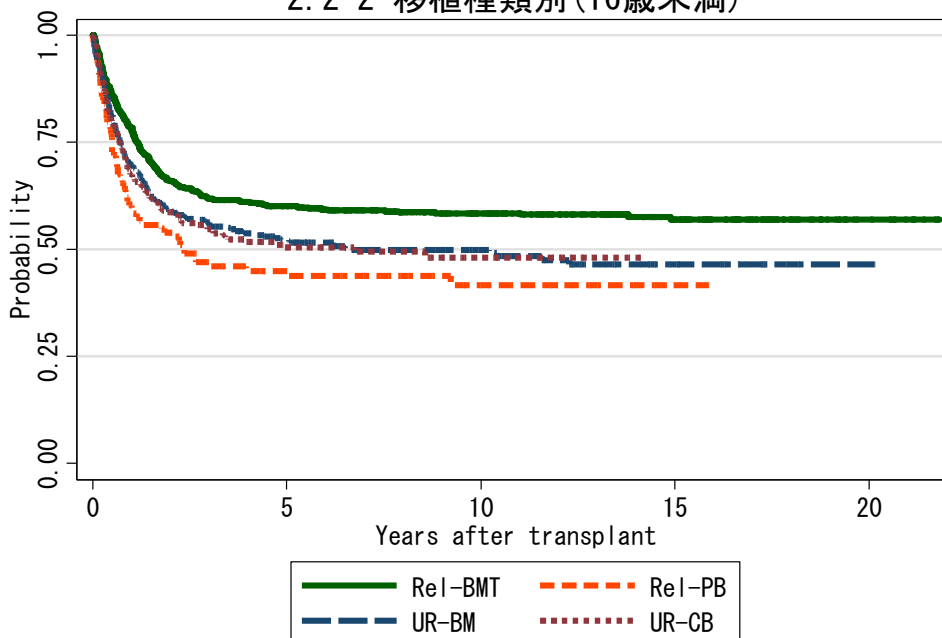
図 2.2 同種造血幹細胞移植

2. 2-1 移植種類別



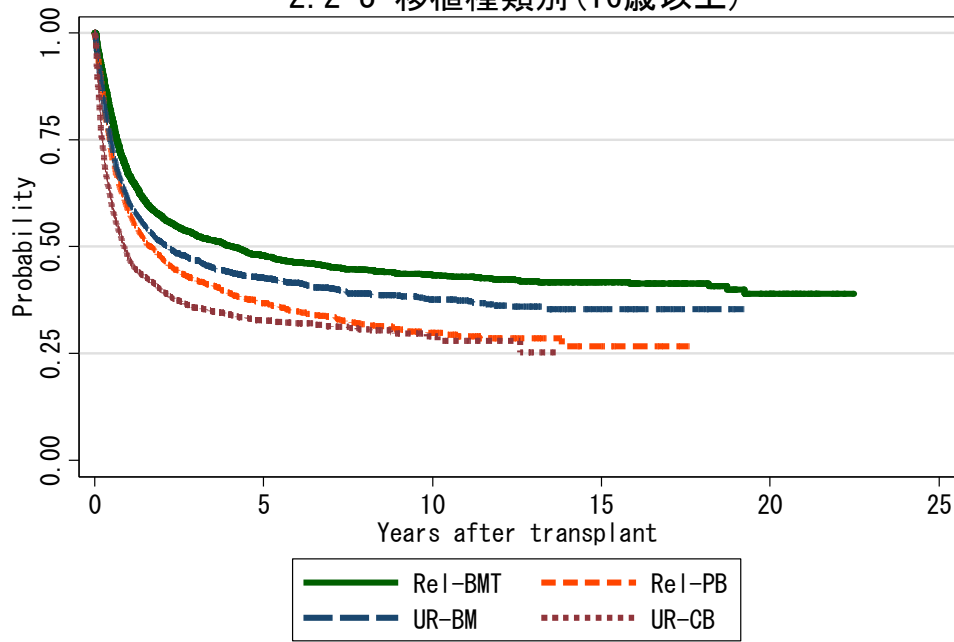
対象症例	症例数	移植後 1年			移植後 5年			移植後 10年		
		生存率	CI	N	生存率	CI	N	生存率	CI	N
① Rel-BMT	3010	69.2%	67.5-70.8	2017	50.6%	48.7-52.4	1131	46.8%	44.9-48.7	604
② Rel-PB	2387	58.2%	56.1-60.1	1276	37.2%	35.0-39.3	450	30.7%	28.3-33.1	137
③ UR-BM	4576	61.5%	60.0-62.9	2561	43.6%	42.0-45.2	960	39.0%	37.2-40.8	315
④ UR-CB	2784	49.5%	47.6-51.4	1237	34.9%	32.9-36.9	372	31.4%	29.0-33.9	60

2. 2-2 移植種類別 (16歳未満)



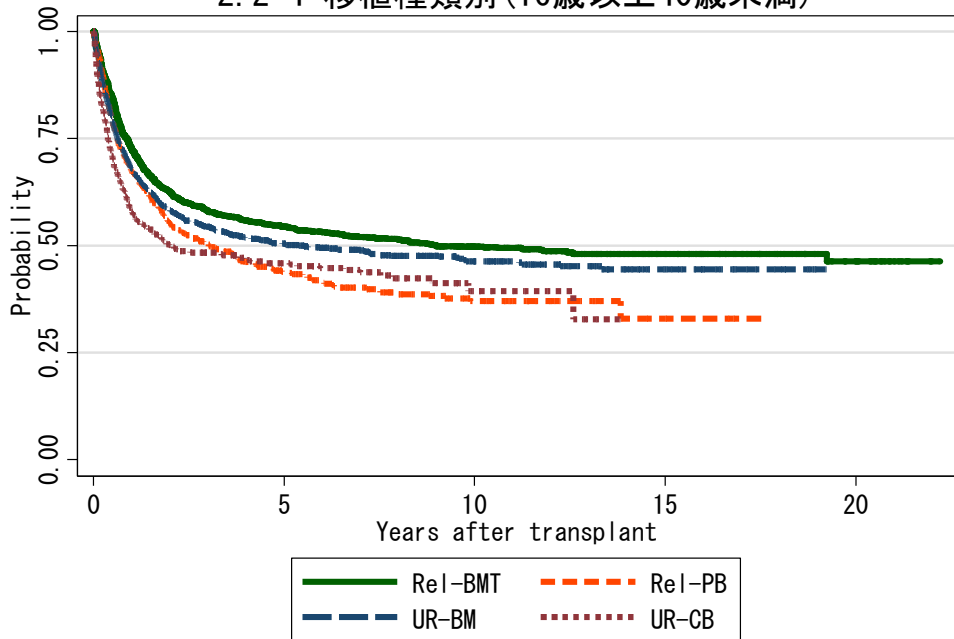
対象症例	症例数	移植後 1年			移植後 5年			移植後 10年		
		生存率	CI	N	生存率	CI	N	生存率	CI	N
① Rel-BMT	635	78.1%	74.6-81.1	487	60.1%	56.1-63.8	320	58.4%	54.3-62.2	203
② Rel-PB	119	59.4%	49.8-67.7	65	44.9%	35.4-54.0	37	41.6%	31.8-51.2	15
③ UR-BM	391	69.8%	64.9-74.1	259	52.3%	47.0-57.3	147	49.8%	44.4-55.0	74
④ UR-CB	321	67.5%	61.9-72.3	199	50.4%	44.2-56.3	76	48.0%	41.2-54.5	22

2.2-3 移植種類別(16歳以上)



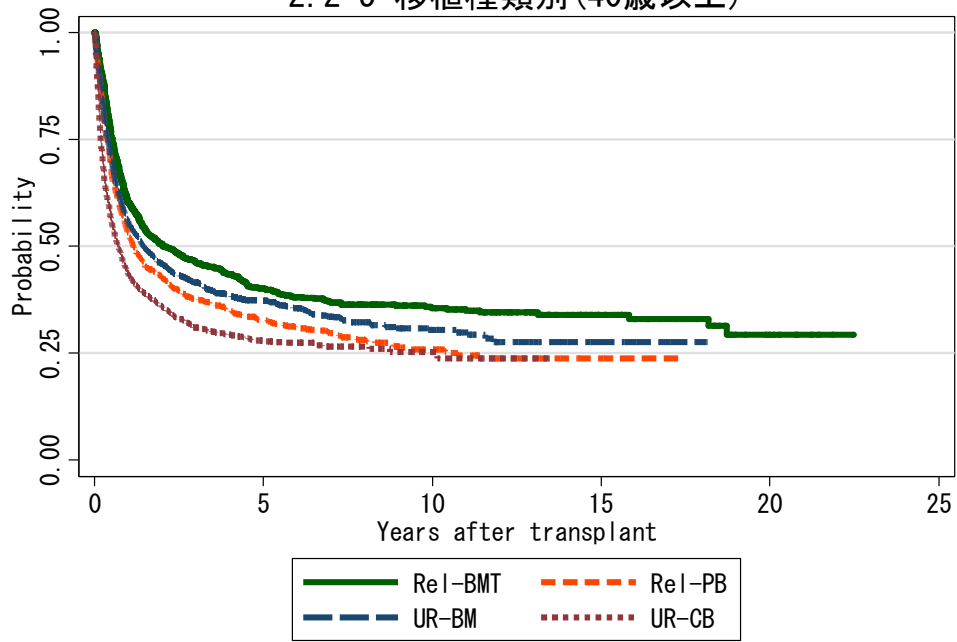
対象症例	症例数	移植後 1年			移植後 5年			移植後 10年		
		生存率	CI	N	生存率	CI	N	生存率	CI	N
① Rel-BMT	2373	66.8%	64.8-68.6	1527	47.9%	45.8-50.0	809	43.3%	41.1-45.5	401
② Rel-PB	2266	58.1%	56.0-60.1	1209	36.8%	34.5-39.0	413	29.9%	27.5-32.4	122
③ UR-BM	4185	60.7%	59.1-62.2	2302	42.7%	41.1-44.4	813	37.6%	35.7-39.5	241
④ UR-CB	2463	47.2%	45.1-49.1	1038	32.9%	30.8-35.0	296	29.0%	26.3-31.8	38

2.2-4 移植種類別(16歳以上40歳未満)



対象症例	症例数	移植後 1年			移植後 5年			移植後 10年		
		生存率	CI	N	生存率	CI	N	生存率	CI	N
① Rel-BMT	1272	72.4%	69.9-74.8	890	54.5%	51.6-57.3	516	49.8%	46.8-52.7	281
② Rel-PB	814	67.6%	64.2-70.8	506	43.9%	40.0-47.7	177	37.1%	32.7-41.4	59
③ UR-BM	1667	68.1%	65.7-70.3	1053	50.4%	47.8-53.0	464	46.4%	43.5-49.2	174
④ UR-CB	645	57.8%	53.8-61.6	339	46.0%	41.8-50.1	129	39.5%	33.6-45.3	20

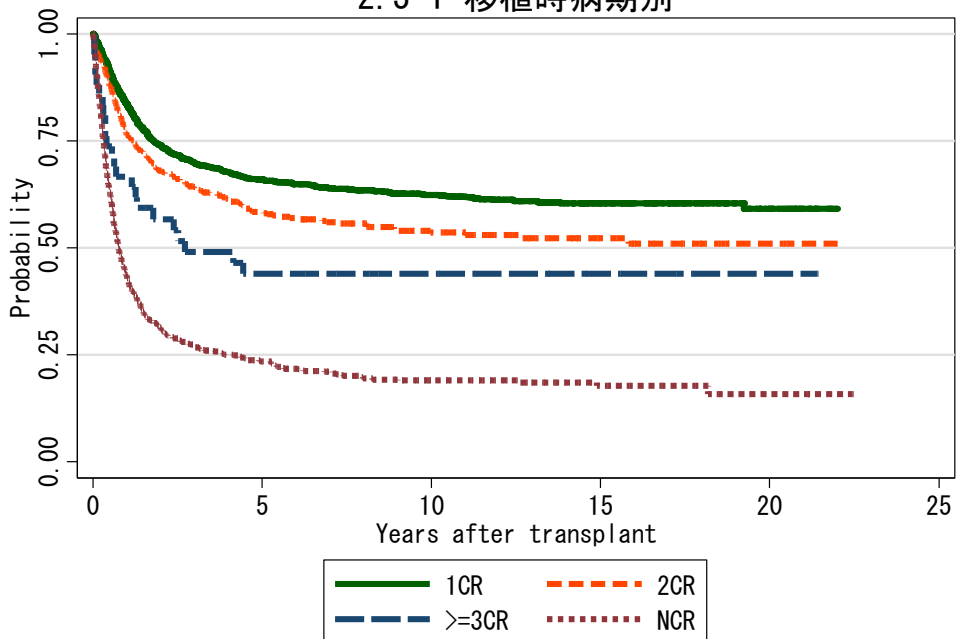
2.2-5 移植種類別(40歳以上)



対象症例	症例数	移植後 1年			移植後 5年			移植後 10年		
		生存率	CI	N	生存率	CI	N	生存率	CI	N
① Rel-BMT	1101	60.2%	57.3-63.1	636	40.0%	36.9-43.1	293	35.6%	32.4-38.8	121
② Rel-PB	1452	52.7%	50.1-55.3	703	32.7%	30.1-35.4	236	26.0%	23.0-29.0	63
③ UR-BM	2518	55.7%	53.7-57.7	1248	37.3%	35.2-39.5	349	30.5%	27.7-33.2	68
④ UR-CB	1818	43.4%	41.0-45.7	699	28.0%	25.6-30.4	167	25.3%	22.4-28.3	18

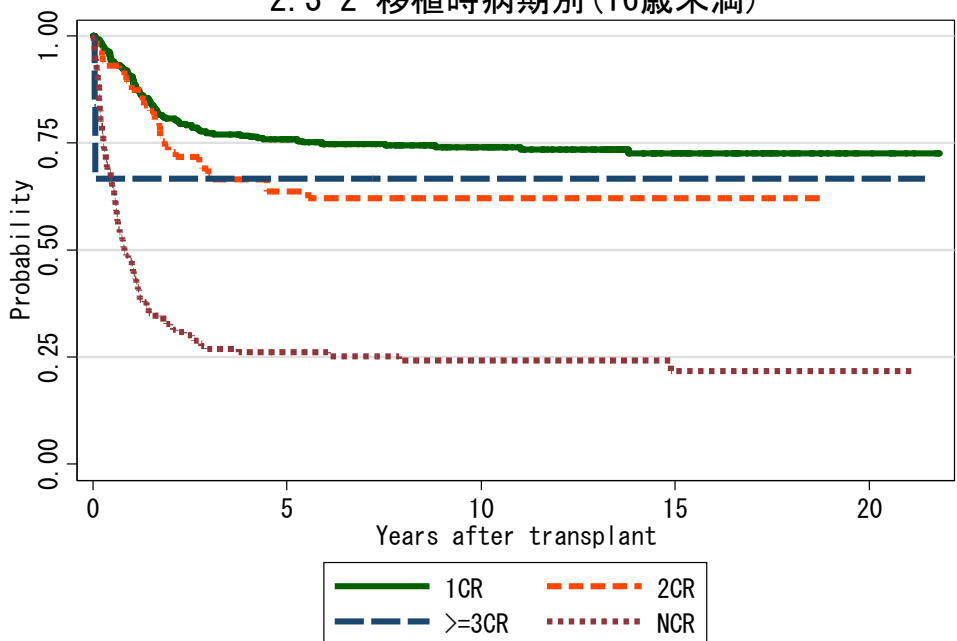
図 2.3 血縁者間骨髄移植

2.3-1 移植時病期別



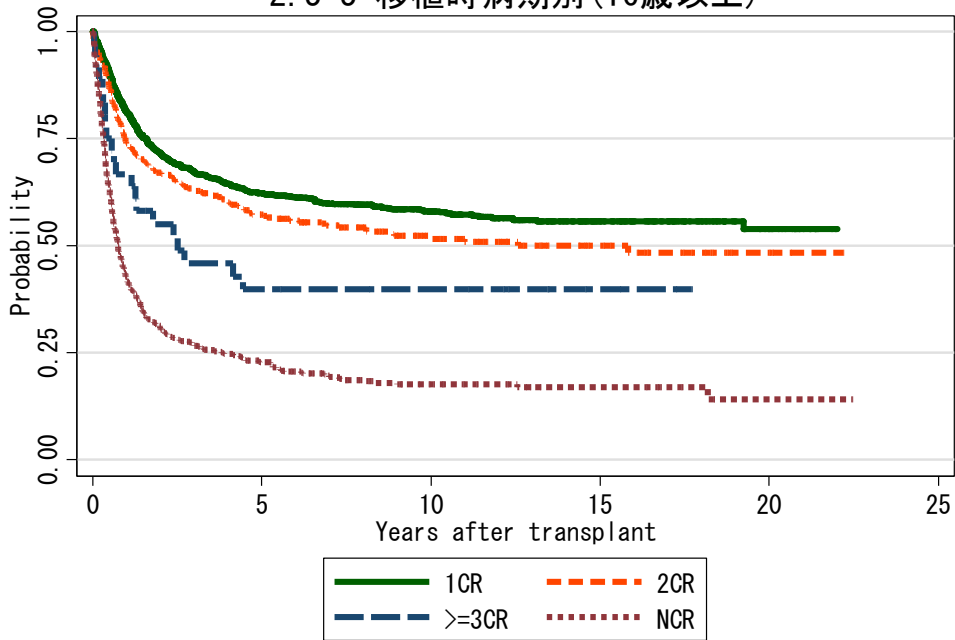
対象症例	症例数	移植後 1年			移植後 5年			移植後 10年		
		生存率	CI	N	生存率	CI	N	生存率	CI	N
①	1CR	83.5%	81.4-85.3	1147	65.9%	63.3-68.4	690	62.4%	59.6-65.1	396
②	2CR	76.4%	72.4-80.0	364	58.4%	53.7-62.8	212	53.5%	48.5-58.2	108
③	>=3CR	66.7%	50.3-78.7	28	43.9%	28.4-58.3	17	43.9%	28.4-58.3	12
④	NCR	43.1%	39.9-46.3	384	23.5%	20.7-26.4	156	19.0%	16.3-21.9	59

2.3-2 移植時病期別 (16歳未満)



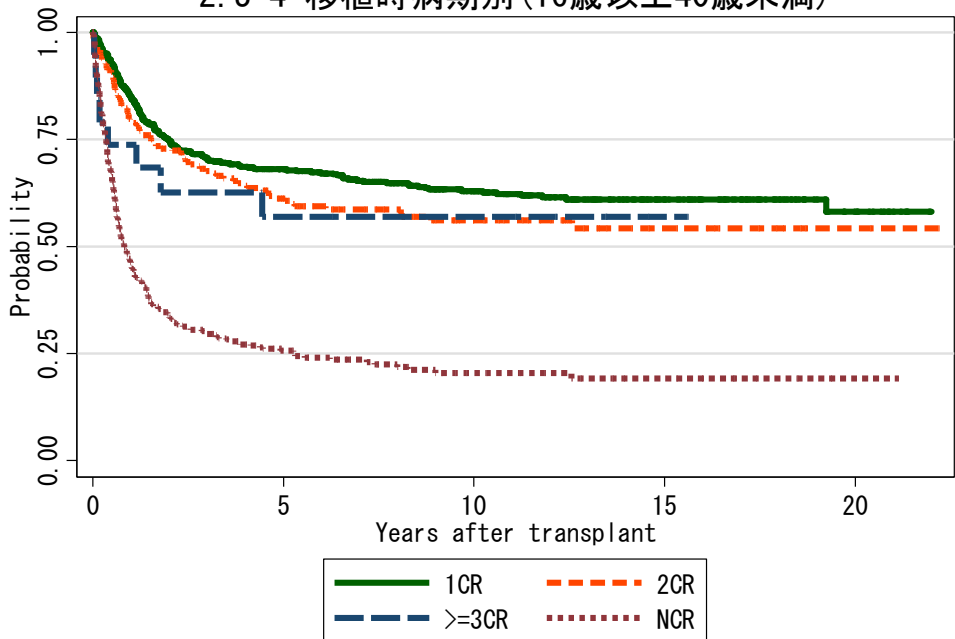
対象症例	症例数	移植後 1年			移植後 5年			移植後 10年		
		生存率	CI	N	生存率	CI	N	生存率	CI	N
①	1CR	90.4%	86.9-93.1	317	75.8%	70.9-80.0	233	74.0%	68.9-78.3	154
②	2CR	88.5%	79.7-93.6	75	63.6%	52.1-73.0	43	62.1%	50.5-71.7	26
③	>=3CR	66.7%	19.5-90.4	4	66.7%	19.5-90.4	4	66.7%	19.5-90.4	3
④	NCR	46.3%	38.5-53.7	76	26.1%	19.6-33.1	32	24.2%	17.7-31.2	18

2. 3-3 移植時病期別 (16歳以上)



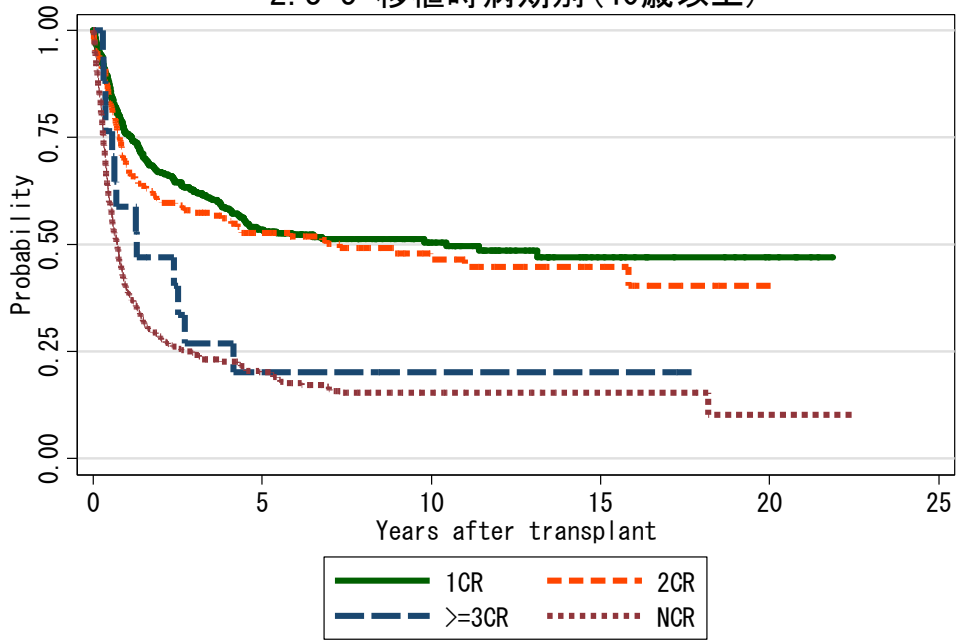
対象症例	症例数	移植後 1年			移植後 5年			移植後 10年			
		生存率	CI	N	生存率	CI	N	生存率	CI	N	
①	1CR	1066	81.1%	78.6-83.4	829	62.3%	59.1-65.3	456	58.0%	54.6-61.2	242
②	2CR	406	73.8%	69.2-77.9	289	57.3%	52.1-62.1	169	51.6%	46.1-56.9	82
③	>=3CR	36	66.7%	48.8-79.5	24	39.7%	23.6-55.5	13	39.7%	23.6-55.5	9
④	NCR	746	42.3%	38.8-45.9	307	22.8%	19.7-26.0	123	17.7%	14.7-20.9	41

2. 3-4 移植時病期別 (16歳以上40歳未満)



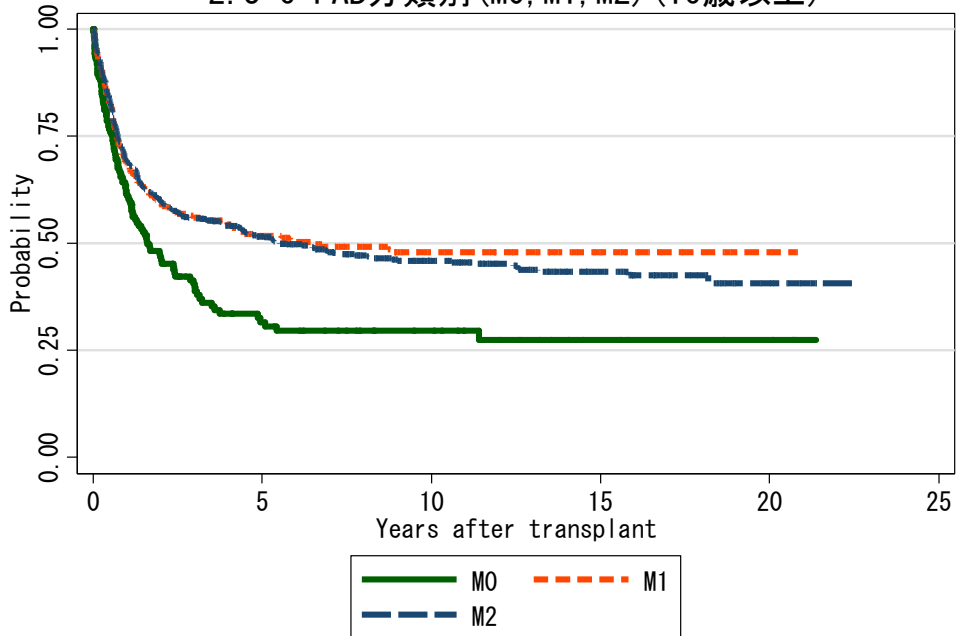
対象症例	症例数	移植後 1年			移植後 5年			移植後 10年			
		生存率	CI	N	生存率	CI	N	生存率	CI	N	
①	1CR	627	84.8%	81.7-87.4	514	68.0%	64.0-71.6	310	63.0%	58.7-67.0	181
②	2CR	217	78.9%	72.8-83.8	163	61.3%	54.0-67.7	98	56.1%	48.5-63.0	51
③	>=3CR	19	73.7%	47.9-88.1	14	57.0%	32.0-75.8	10	57.0%	32.0-75.8	7
④	NCR	340	46.0%	40.6-51.2	153	25.8%	21.1-30.6	66	20.6%	16.0-25.6	22

2.3-5 移植時病期別(40歳以上)



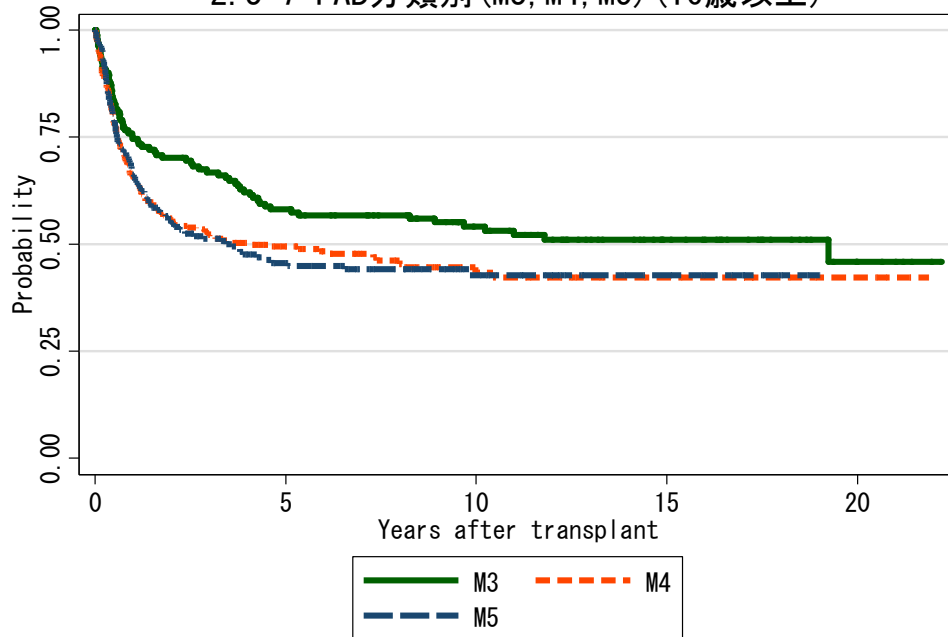
対象症例	症例数	移植後 1年			移植後 5年			移植後 10年			
		生存率	CI	N	生存率	CI	N	生存率	CI	N	
①	1CR	439	75.9%	71.6-79.7	314	53.4%	48.1-58.4	146	50.5%	45.0-55.8	61
②	2CR	189	68.1%	60.9-74.2	126	52.7%	45.1-59.7	71	46.4%	38.1-54.3	31
③	>=3CR	17	58.8%	32.5-77.8	10	20.2%	5.1-42.3	3	20.2%	5.1-42.3	2
④	NCR	406	39.2%	34.4-44.0	154	20.2%	16.2-24.5	57	15.3%	11.6-19.5	19

2.3-6 FAB分類別(M0, M1, M2)(16歳以上)



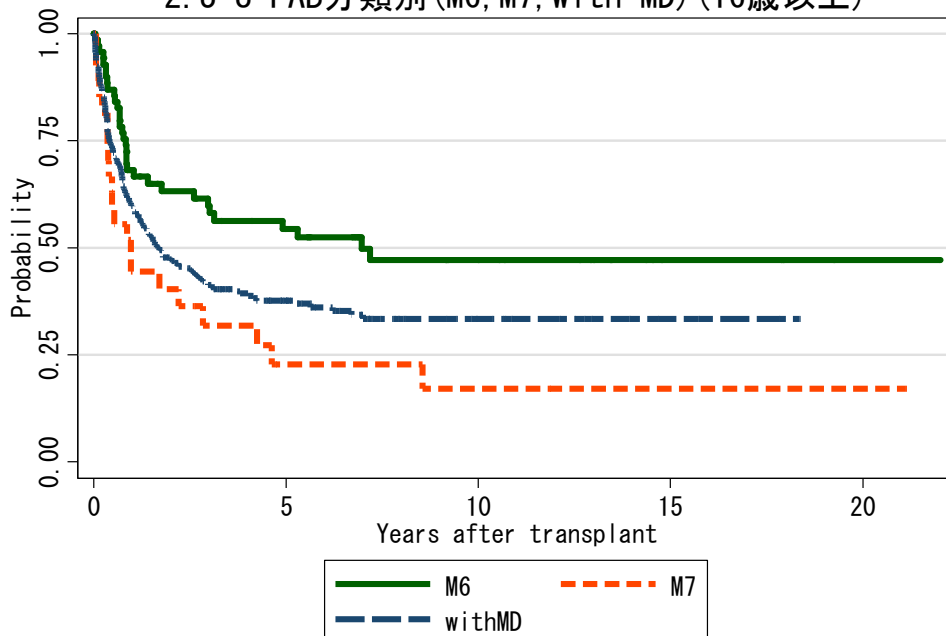
対象症例	症例数	移植後 1年			移植後 5年			移植後 10年			
		生存率	CI	N	生存率	CI	N	生存率	CI	N	
①	M0	159	61.6%	53.4-68.7	93	31.6%	23.8-39.6	32	29.6%	21.9-37.6	18
②	M1	296	68.3%	62.6-73.3	199	51.8%	45.7-57.5	114	47.8%	41.6-53.8	57
③	M2	730	68.9%	65.4-72.1	487	51.6%	47.8-55.3	275	45.9%	41.9-49.8	143

2. 3-7 FAB分類別 (M3, M4, M5) (16歳以上)



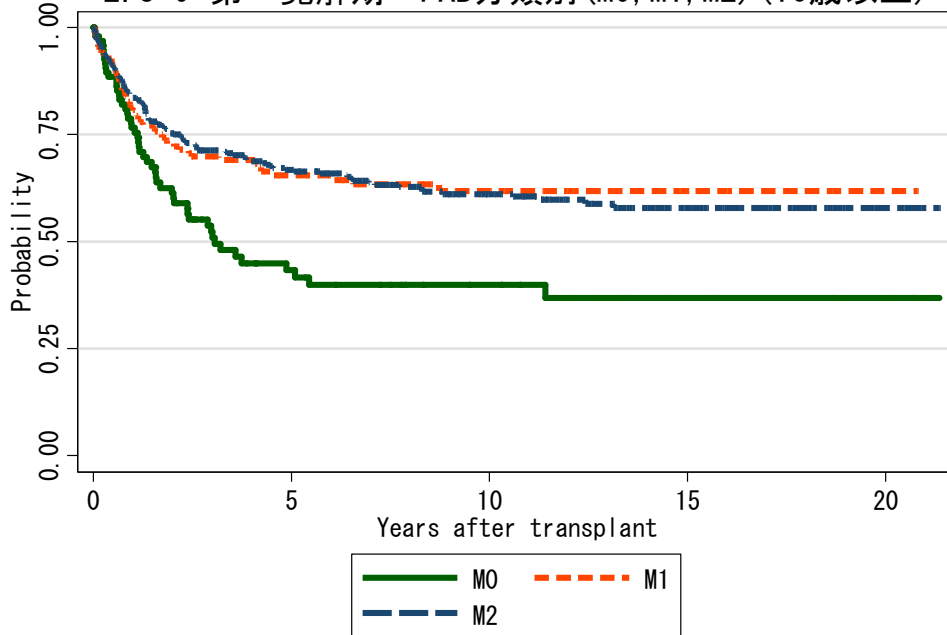
対象症例	症例数	移植後 1年			移植後 5年			移植後 10年			
		生存率	CI	N	生存率	CI	N	生存率	CI	N	
①	M3	162	74.6%	67.2-80.6	119	58.1%	49.9-65.4	86	54.1%	45.8-61.7	56
②	M4	290	65.8%	59.9-70.9	179	49.4%	43.2-55.3	95	43.4%	36.7-49.9	38
③	M5	217	66.3%	59.5-72.2	139	45.7%	38.5-52.5	67	42.8%	35.4-50.0	31

2. 3-8 FAB分類別 (M6, M7, with MD) (16歳以上)



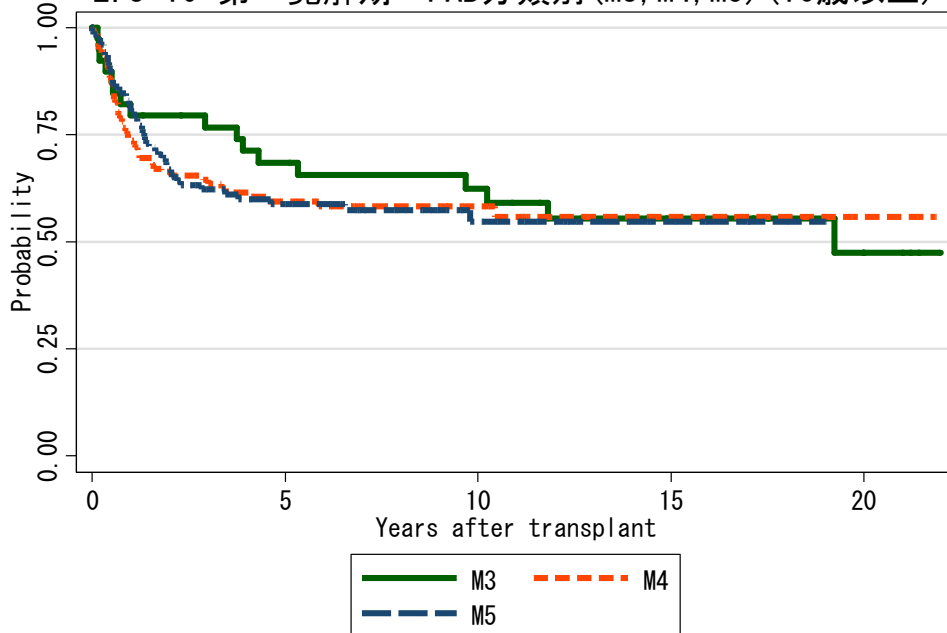
対象症例	症例数	移植後 1年			移植後 5年			移植後 10年			
		生存率	CI	N	生存率	CI	N	生存率	CI	N	
①	M6	70	68.2%	55.8-77.8	44	54.4%	41.4-65.7	27	47.2%	33.7-59.5	14
②	M7	27	44.4%	25.6-61.8	13	22.7%	8.7-40.6	4	17.1%	5.0-35.1	3
③	with MD	274	59.8%	53.6-65.3	156	37.6%	31.5-43.7	57	33.5%	27.1-39.9	17

2.3-9 第一寛解期 FAB分類別 (M0, M1, M2) (16歳以上)



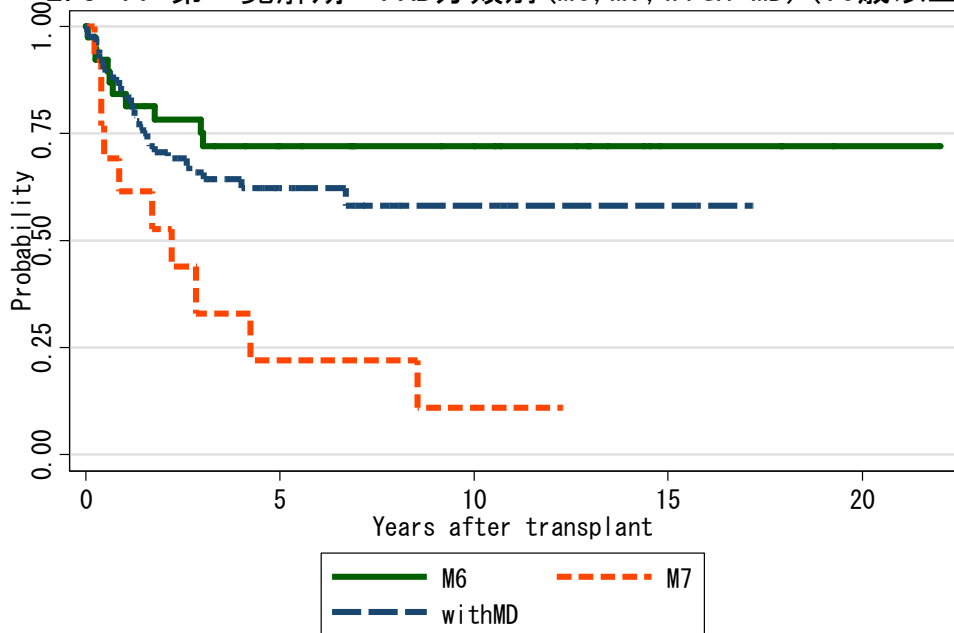
対象症例	症例数	移植後 1年			移植後 5年			移植後 10年			
		生存率	CI	N	生存率	CI	N	生存率	CI	N	
①	M0	96	76.5%	66.6-83.9	70	43.3%	32.2-53.9	26	39.9%	28.8-50.7	15
②	M1	152	80.6%	73.3-86.1	120	65.5%	56.9-72.8	69	61.8%	52.7-69.7	37
③	M2	338	83.6%	79.1-87.1	274	66.8%	61.2-71.8	170	61.2%	55.2-66.6	96

2.3-10 第一寛解期 FAB分類別 (M3, M4, M5) (16歳以上)



対象症例	症例数	移植後 1年			移植後 5年			移植後 10年			
		生存率	CI	N	生存率	CI	N	生存率	CI	N	
①	M3	39	79.5%	63.1-89.2	31	68.5%	51.2-80.8	25	62.4%	44.7-75.9	19
②	M4	139	74.3%	66.1-80.8	96	59.5%	50.2-67.5	51	58.2%	48.9-66.5	28
③	M5	126	81.3%	73.2-87.2	98	58.8%	49.2-67.3	47	54.7%	43.9-64.3	20

2.3-11 第一寛解期 FAB分類別 (M6, M7, with MD) (16歳以上)



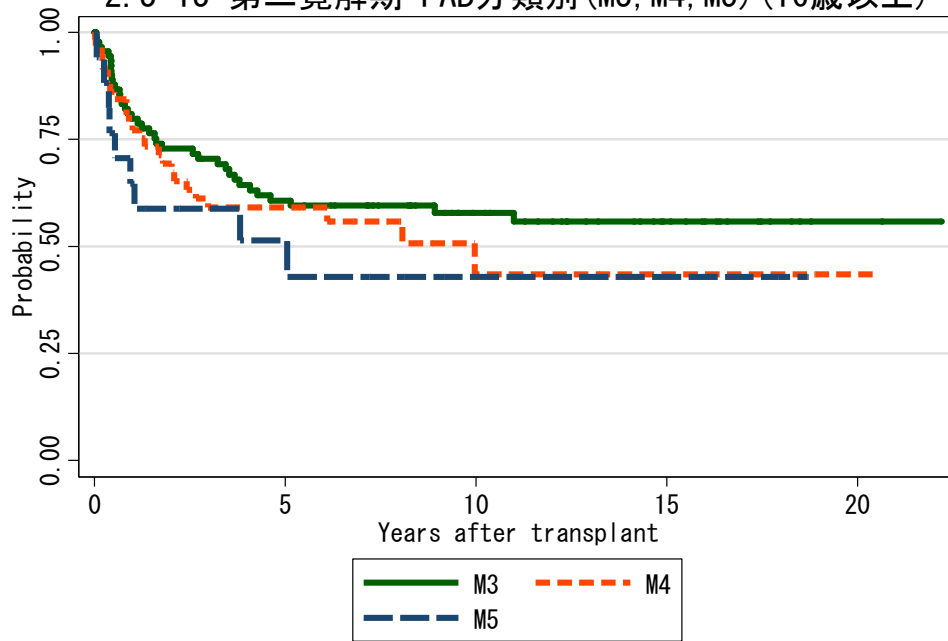
対象症例	症例数	移植後 1年			移植後 5年			移植後 10年		
		生存率	CI	N	生存率	CI	N	生存率	CI	N
① M6	39	84.3%	68.3-92.6	29	72.0%	54.0-83.9	19	72.0%	54.0-83.9	13
② M7	13	61.5%	30.8-81.8	8	22.0%	3.8-49.6	2	11.0%	0.7-37.8	1
③ with MD	81	84.8%	74.7-91.1	63	62.3%	49.7-72.6	23	58.1%	43.7-70.1	4

2.3-12 第二寛解期 FAB分類別 (M0, M1, M2) (16歳以上)



対象症例	症例数	移植後 1年			移植後 5年			移植後 10年		
		生存率	CI	N	生存率	CI	N	生存率	CI	N
① M0	10	40.0%	12.3-67.0	4	30.0%	7.1-57.8	2	.	.	.
② M1	50	73.6%	59.0-83.8	36	54.3%	39.1-67.2	20	43.6%	27.7-58.5	9
③ M2	162	70.5%	62.8-77.0	110	57.4%	49.0-64.9	61	52.8%	43.9-60.9	30

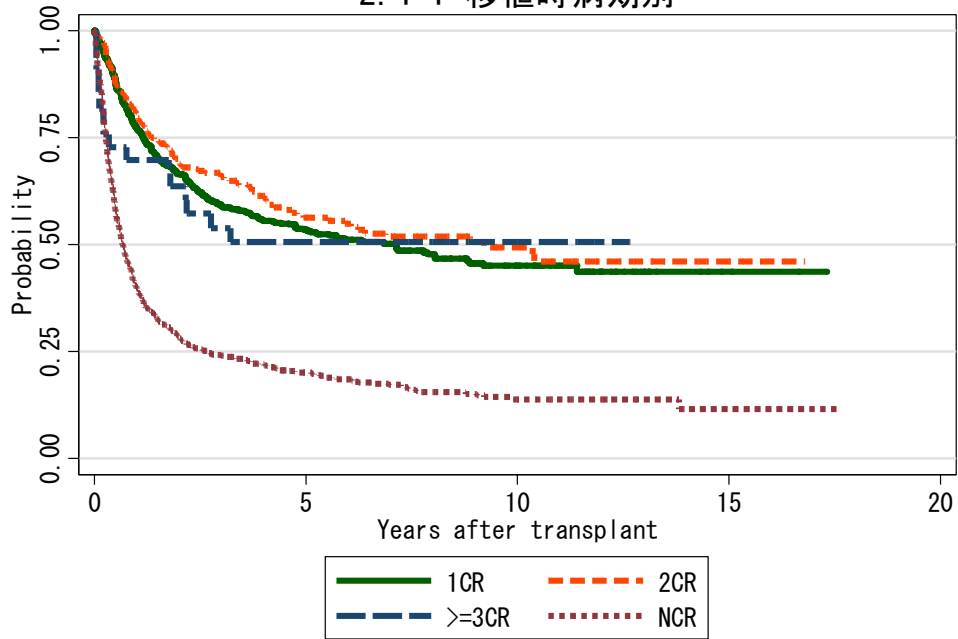
2.3-13 第二寛解期 FAB分類別 (M3, M4, M5) (16歳以上)



対象症例	症例数	移植後 1年			移植後 5年			移植後 10年			
		生存率	CI	N	生存率	CI	N	生存率	CI	N	
①	M3	90	79.9%	70.0-86.8	70	60.7%	49.6-70.2	50	57.9%	46.6-67.6	31
②	M4	58	77.1%	63.9-86.0	41	59.1%	44.6-71.0	23	43.5%	24.5-61.0	6
③	M5	17	64.7%	37.7-82.3	11	51.5%	25.7-72.3	6	42.9%	18.1-65.8	2

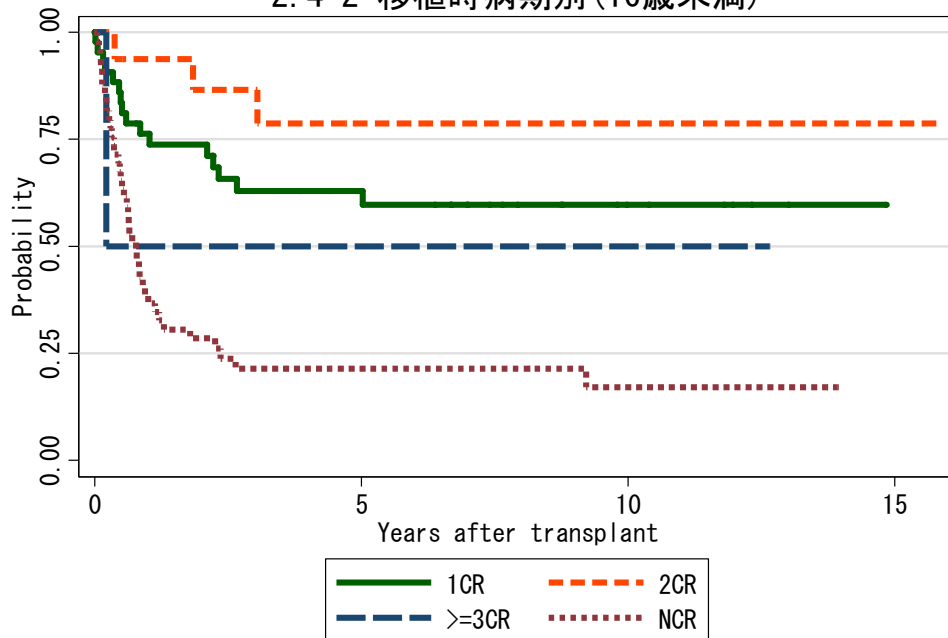
図 2.4 血縁者間末梢血幹細胞移植

2.4-1 移植時病期別



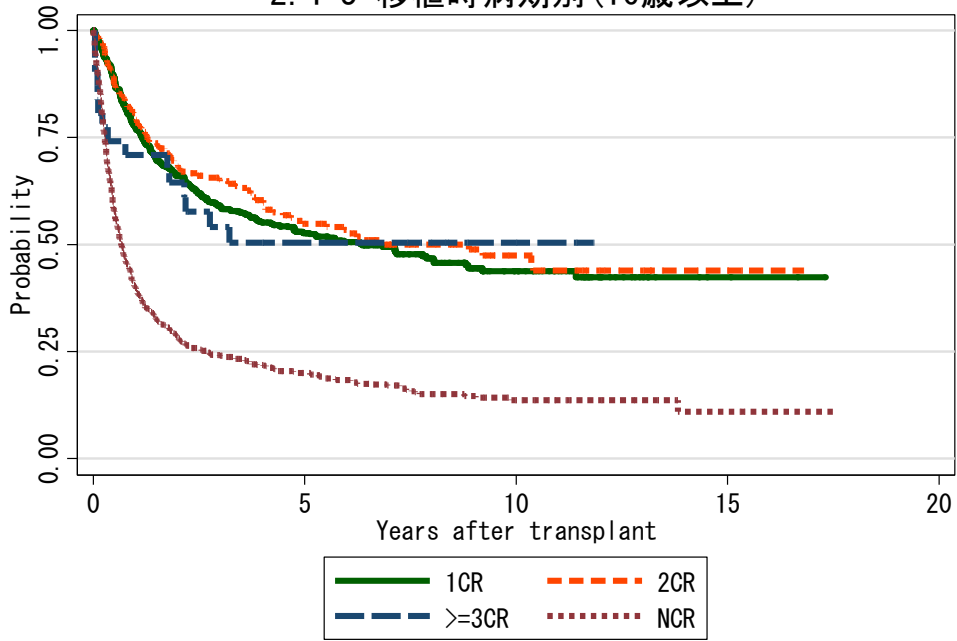
対象症例	症例数	移植後 1年			移植後 5年			移植後 10年			
		生存率	CI	N	生存率	CI	N	生存率	CI	N	
①	1CR	746	77.2%	74.0-80.1	531	53.4%	49.3-57.4	209	45.0%	40.2-49.8	56
②	2CR	315	80.3%	75.4-84.3	234	56.2%	49.7-62.2	88	49.4%	42.0-56.3	32
③	>=3CR	33	69.7%	51.0-82.4	23	50.5%	32.3-66.2	13	50.5%	32.3-66.2	4
④	NCR	1142	39.7%	36.8-42.5	416	20.1%	17.6-22.8	102	13.9%	11.1-16.9	27

2.4-2 移植時病期別(16歳未満)



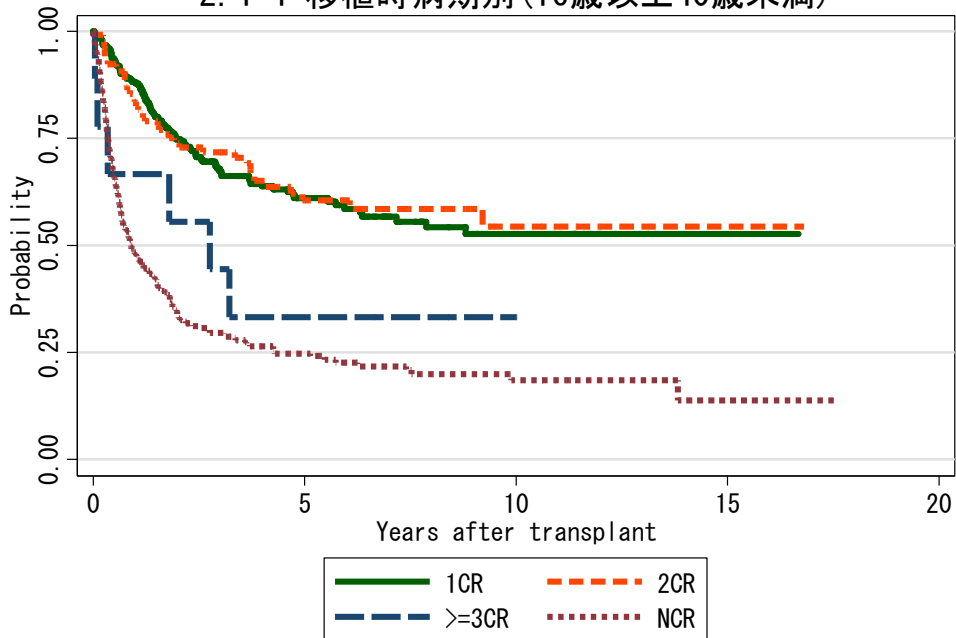
対象症例	症例数	移植後 1年			移植後 5年			移植後 10年			
		生存率	CI	N	生存率	CI	N	生存率	CI	N	
①	1CR	43	76.3%	60.4-86.5	30	63.0%	46.1-75.9	19	59.7%	42.5-73.2	6
②	2CR	17	93.8%	63.2-99.1	13	78.7%	47.0-92.7	8	78.7%	47.0-92.7	4
③	>=3CR	2	50.0%	0.6-91.0	1	50.0%	0.6-91.0	1	50.0%	0.6-91.0	1
④	NCR	49	36.7%	23.6-50.0	18	21.4%	11.1-34.0	7	17.1%	7.2-30.6	3

2.4-3 移植時病期別(16歳以上)



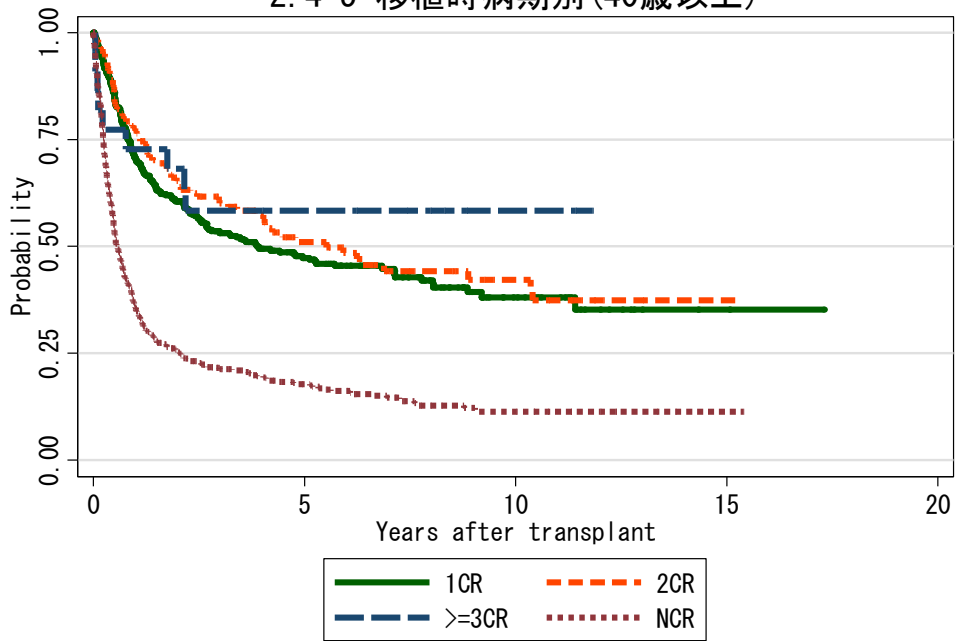
対象症例	症例数	移植後 1年			移植後 5年			移植後 10年			
		生存率	CI	N	生存率	CI	N	生存率	CI	N	
①	1CR	703	77.2%	73.9-80.2	501	52.7%	48.5-56.8	190	43.8%	38.7-48.8	50
②	2CR	298	79.6%	74.5-83.8	221	54.9%	48.1-61.1	80	47.4%	39.7-54.7	28
③	>=3CR	31	71.0%	51.6-83.7	22	50.5%	31.7-66.6	12	50.5%	31.7-66.6	3
④	NCR	1091	39.7%	36.7-42.6	396	20.1%	17.5-22.9	95	13.7%	10.9-16.9	24

2.4-4 移植時病期別(16歳以上40歳未満)



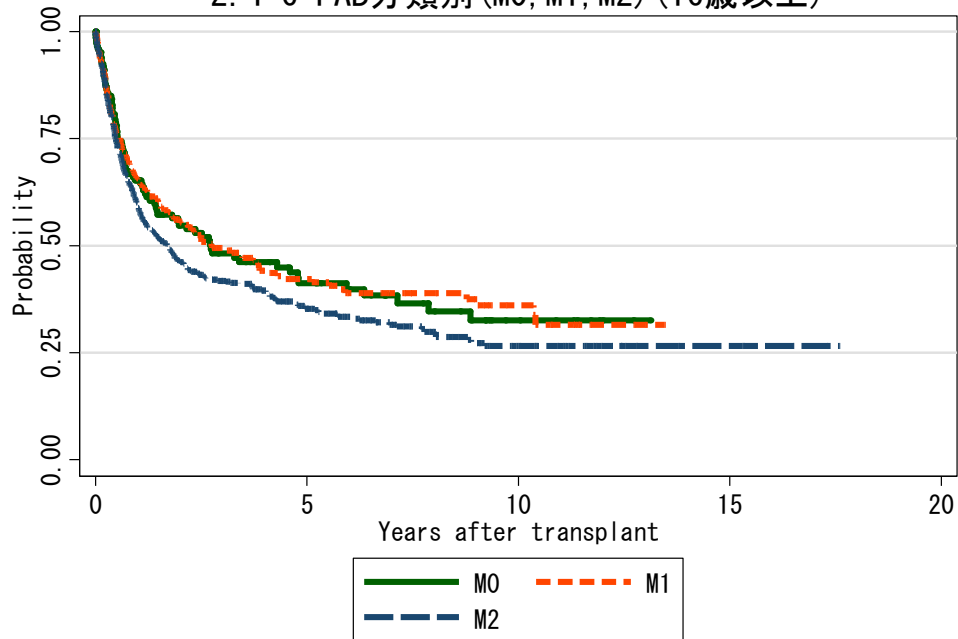
対象症例	症例数	移植後 1年			移植後 5年			移植後 10年			
		生存率	CI	N	生存率	CI	N	生存率	CI	N	
①	1CR	274	87.8%	83.3-91.2	222	61.1%	54.1-67.3	86	52.8%	44.5-60.4	27
②	2CR	118	83.5%	75.4-89.2	92	60.5%	49.6-69.8	37	54.4%	41.1-65.9	10
③	>=3CR	9	66.7%	28.2-87.8	6	33.3%	7.8-62.3	3	33.3%	7.8-62.3	1
④	NCR	369	48.0%	42.7-53.1	162	24.8%	20.0-29.9	37	18.4%	13.2-24.4	12

2.4-5 移植時病期別(40歳以上)



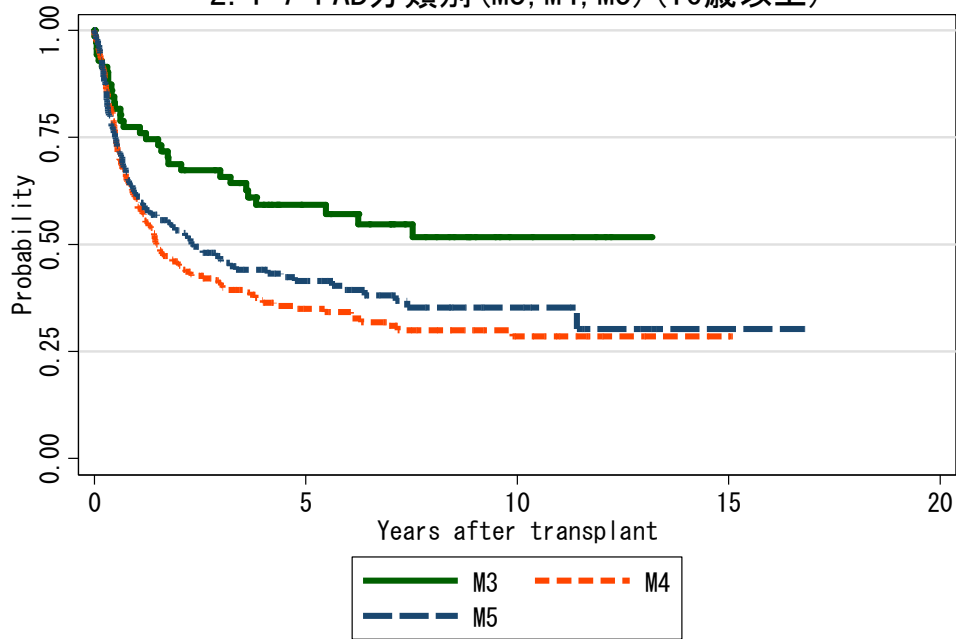
対象症例	症例数	移植後 1年			移植後 5年			移植後 10年			
		生存率	CI	N	生存率	CI	N	生存率	CI	N	
①	1CR	429	70.4%	65.8-74.6	279	47.4%	42.0-52.5	104	38.1%	31.7-44.5	23
②	2CR	180	77.0%	70.1-82.5	129	51.0%	42.2-59.1	43	42.3%	32.6-51.6	18
③	>=3CR	22	72.7%	49.1-86.7	16	58.4%	35.2-75.8	9	58.4%	35.2-75.8	2
④	NCR	722	35.4%	31.9-39.0	234	17.8%	14.7-21.1	58	11.5%	8.3-15.2	12

2.4-6 FAB分類別(M0, M1, M2)(16歳以上)



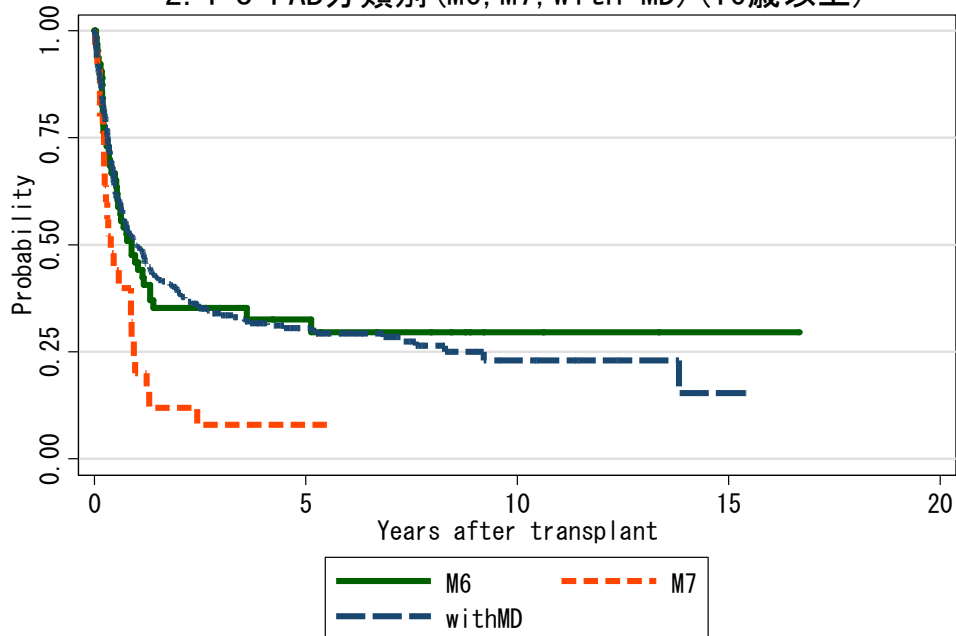
対象症例	症例数	移植後 1年			移植後 5年			移植後 10年			
		生存率	CI	N	生存率	CI	N	生存率	CI	N	
①	M0	147	65.3%	56.9-72.4	88	41.2%	32.1-50.1	33	32.5%	22.8-42.5	9
②	M1	290	64.7%	58.8-69.9	170	42.2%	35.7-48.6	57	36.1%	28.8-43.4	17
③	M2	593	59.4%	55.3-63.3	328	35.3%	31.0-39.6	101	26.6%	21.7-31.6	30

2. 4-7 FAB分類別 (M3, M4, M5) (16歳以上)



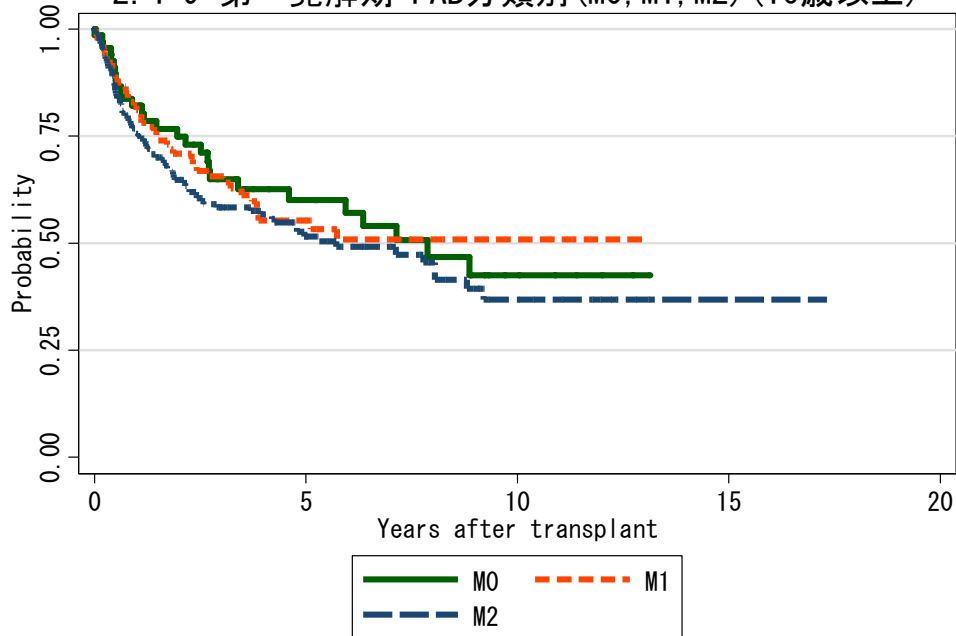
対象症例	症例数	移植後 1年			移植後 5年			移植後 10年		
		生存率	CI	N	生存率	CI	N	生存率	CI	N
① M3	71	77.5%	65.9-85.5	55	59.3%	46.6-69.9	28	51.7%	38.0-63.8	6
② M4	277	60.0%	53.9-65.5	153	35.0%	28.8-41.3	49	28.5%	21.9-35.5	19
③ M5	203	61.2%	54.1-67.6	116	41.4%	33.8-48.9	45	35.3%	27.2-43.5	11

2. 4-8 FAB分類別 (M6, M7, with MD) (16歳以上)



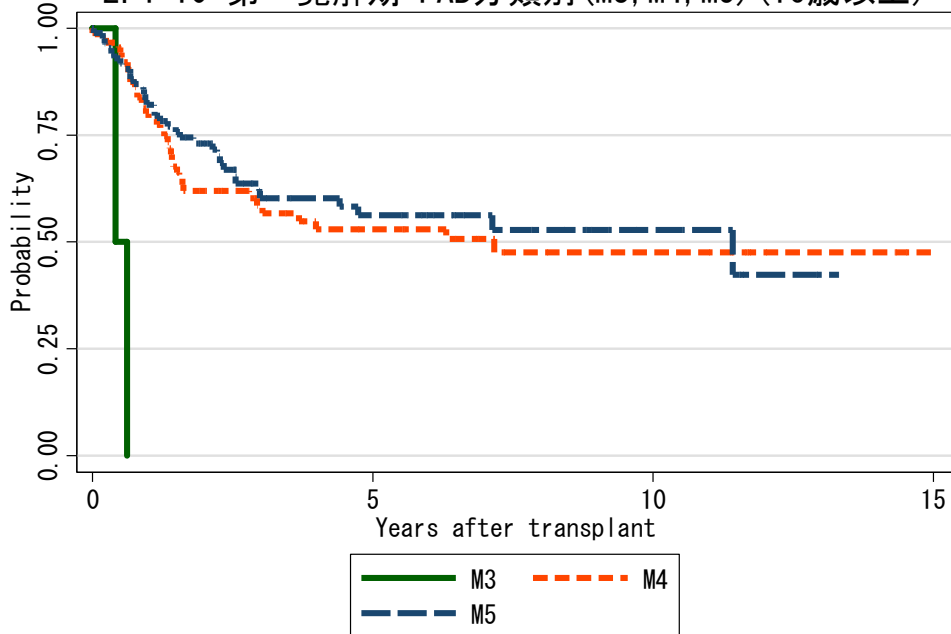
対象症例	症例数	移植後 1年			移植後 5年			移植後 10年		
		生存率	CI	N	生存率	CI	N	生存率	CI	N
① M6	64	45.9%	33.3-57.6	27	32.6%	20.9-44.9	11	29.6%	18.0-42.3	3
② M7	25	20.0%	7.3-37.2	5	8.0%	1.4-22.5	2	.	.	.
③ with MD	367	49.9%	44.6-55.0	166	30.6%	25.4-35.9	49	23.1%	16.7-30.0	11

2.4-9 第一寛解期 FAB分類別 (M0, M1, M2) (16歳以上)



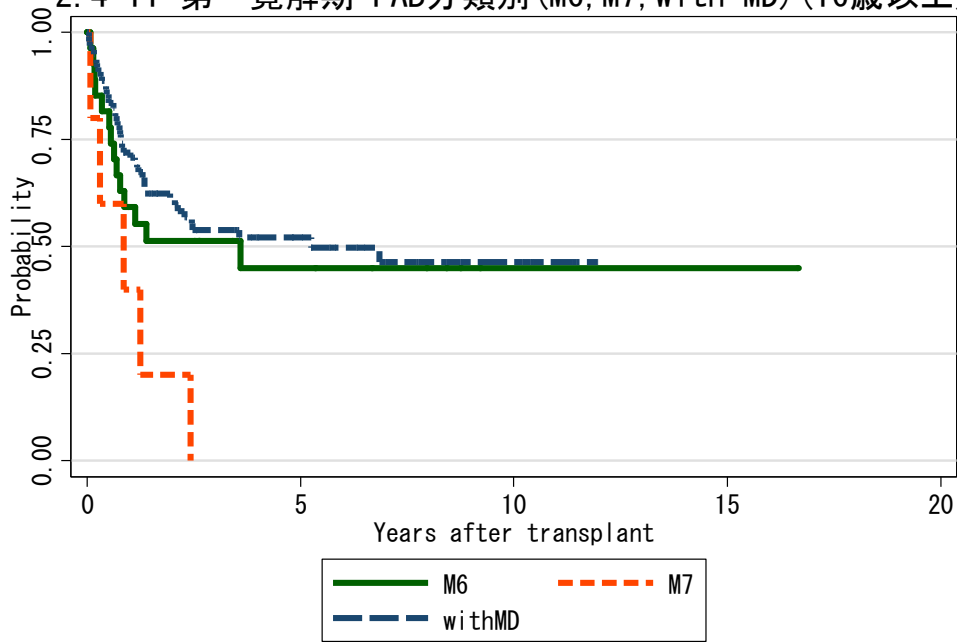
対象症例	症例数	移植後 1年			移植後 5年			移植後 10年		
		生存率	CI	N	生存率	CI	N	生存率	CI	N
① M0	68	82.1%	70.6-89.4	50	60.1%	45.7-71.8	23	42.5%	26.3-57.8	6
② M1	113	81.1%	72.5-87.3	83	55.2%	44.0-65.1	29	50.8%	38.9-61.6	5
③ M2	174	75.7%	68.5-81.4	125	51.6%	43.0-59.5	45	36.8%	26.2-47.5	12

2.4-10 第一寛解期 FAB分類別 (M3, M4, M5) (16歳以上)



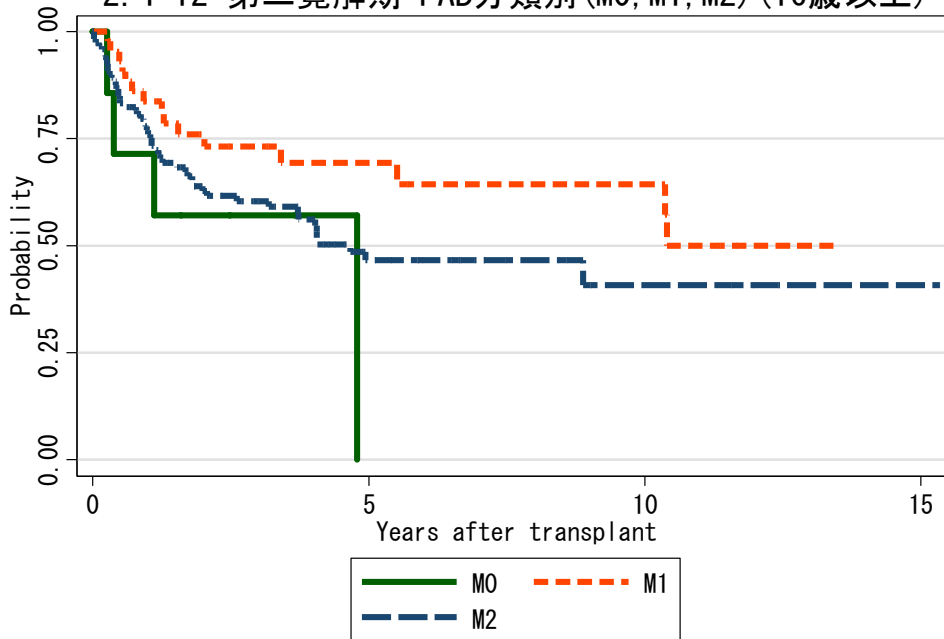
対象症例	症例数	移植後 1年			移植後 5年			移植後 10年		
		生存率	CI	N	生存率	CI	N	生存率	CI	N
① M3	2
② M4	90	78.8%	68.4-86.1	62	53.0%	40.6-64.0	27	47.5%	34.3-59.7	10
③ M5	85	82.1%	72.0-88.8	67	56.2%	43.6-67.1	28	52.9%	39.4-64.8	7

2.4-11 第一寛解期 FAB分類別 (M6, M7, with MD) (16歳以上)



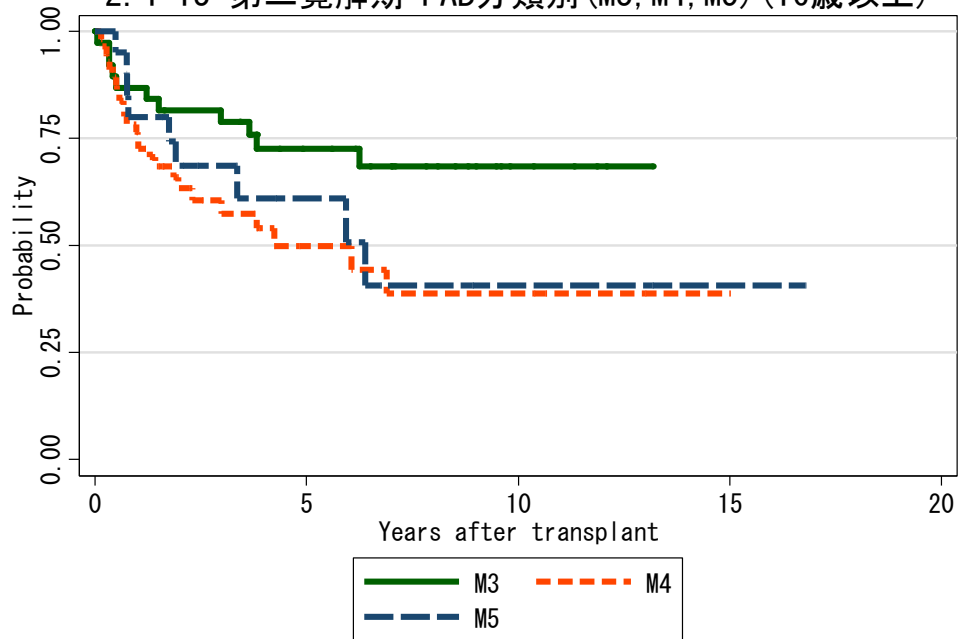
対象症例	症例数	移植後 1年			移植後 5年			移植後 10年		
		生存率	CI	N	生存率	CI	N	生存率	CI	N
① M6	27	59.3%	38.6-75.0	15	44.9%	24.4-63.5	7	44.9%	24.4-63.5	1
② M7	5	40.0%	5.2-75.3	2
③ with MD	97	71.9%	61.8-79.8	64	52.2%	40.8-62.3	22	46.4%	33.7-58.1	6

2.4-12 第二寛解期 FAB分類別 (M0, M1, M2) (16歳以上)



対象症例	症例数	移植後 1年			移植後 5年			移植後 10年		
		生存率	CI	N	生存率	CI	N	生存率	CI	N
① M0	7	71.4%	25.8-92.0	5
② M1	43	83.7%	68.7-91.9	34	69.3%	51.8-81.5	14	64.4%	45.2-78.3	9
③ M2	120	76.1%	67.2-82.8	82	46.6%	35.5-56.9	24	40.8%	26.6-54.5	5

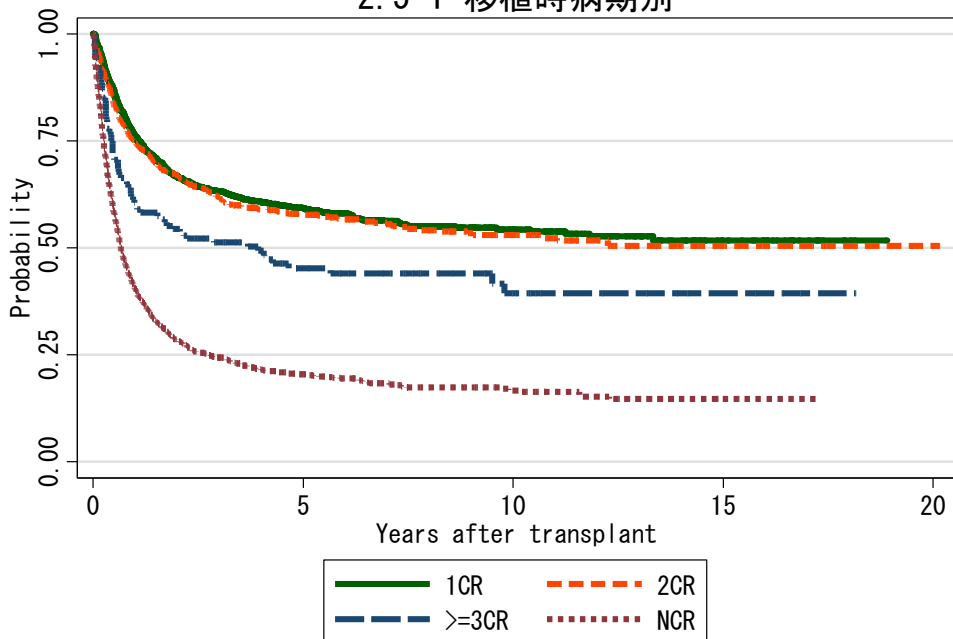
2.4-13 第二寛解期 FAB分類別 (M3, M4, M5) (16歳以上)



対象症例	症例数	移植後 1年			移植後 5年			移植後 10年			
		生存率	CI	N	生存率	CI	N	生存率	CI	N	
①	M3	38	86.8%	71.2-94.3	33	72.5%	54.8-84.3	20	68.5%	49.8-81.4	5
②	M4	56	76.5%	62.9-85.6	40	49.8%	33.2-64.4	11	38.8%	21.0-56.3	6
③	M5	20	80.0%	55.1-92.0	16	61.0%	34.2-79.6	6	40.6%	14.6-65.6	2

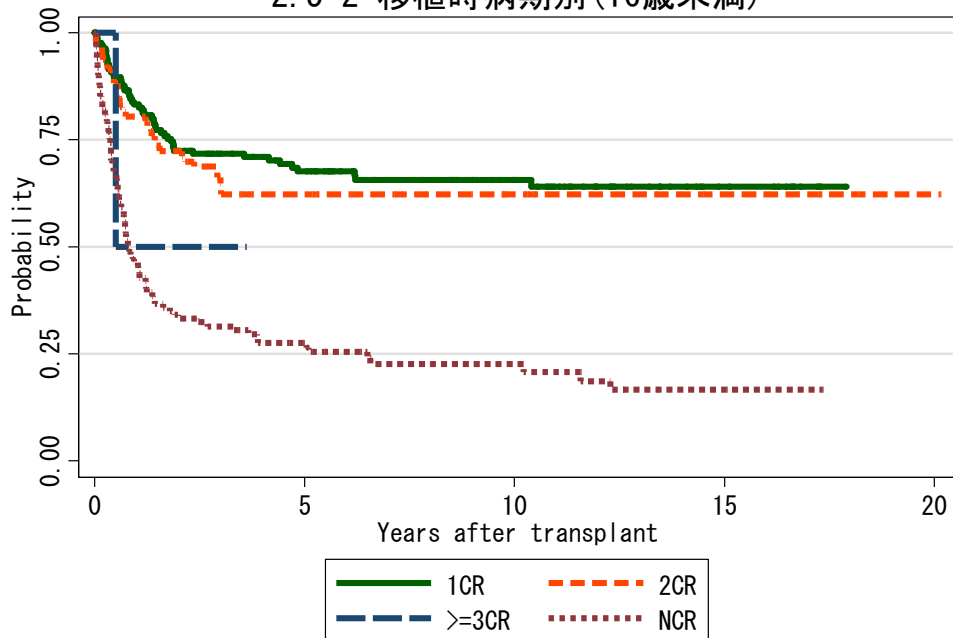
図 2.5 非血縁者間骨髄移植

2.5-1 移植時病期別



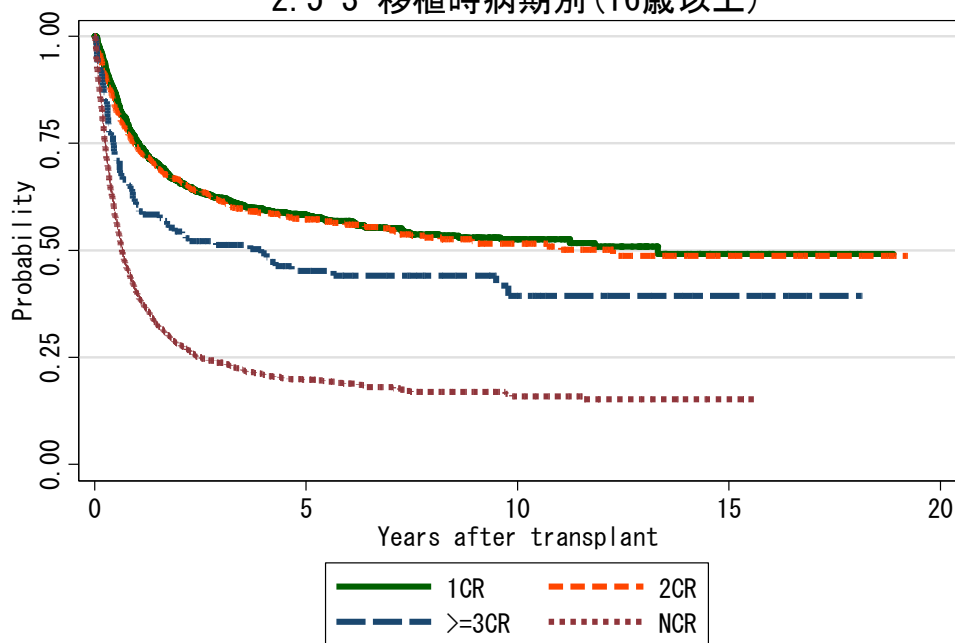
対象症例	症例数	移植後 1年			移植後 5年			移植後 10年			
		生存率	CI	N	生存率	CI	N	生存率	CI	N	
①	1CR	1668	76.1%	74.0-78.2	1146	59.4%	56.7-61.9	438	54.3%	51.2-57.3	140
②	2CR	969	74.7%	71.8-77.4	664	57.7%	54.3-61.1	295	53.0%	49.1-56.8	104
③	>=3CR	141	60.5%	51.8-68.0	82	45.2%	36.3-53.6	40	39.4%	29.5-49.1	16
④	NCR	1620	40.5%	38.1-42.9	595	20.5%	18.4-22.8	149	16.7%	14.3-19.2	45

2.5-2 移植時病期別 (16歳未満)



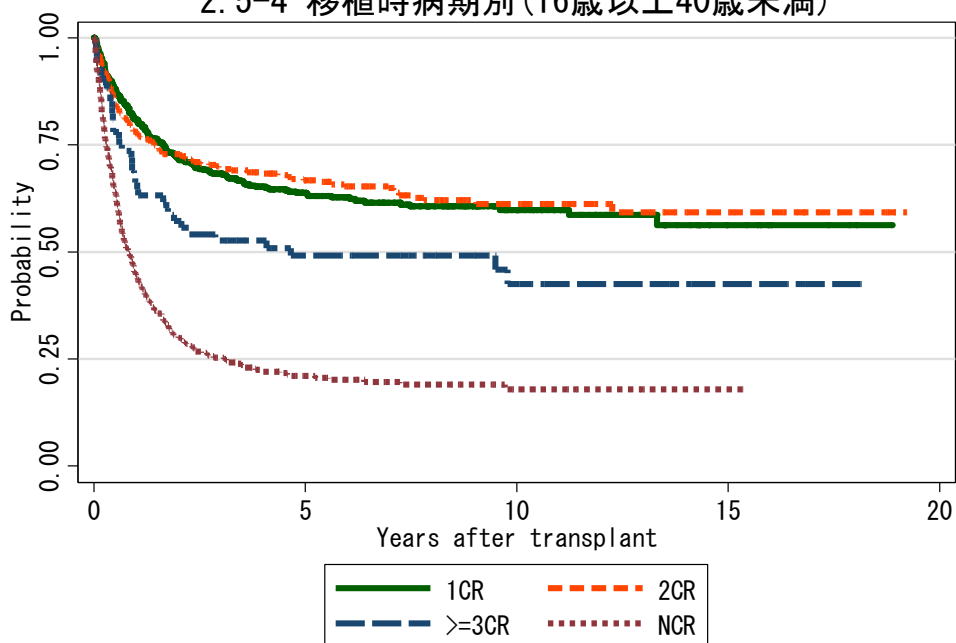
対象症例	症例数	移植後 1年			移植後 5年			移植後 10年			
		生存率	CI	N	生存率	CI	N	生存率	CI	N	
①	1CR	164	83.2%	76.5-88.2	129	67.6%	59.4-74.6	79	65.6%	57.1-72.8	43
②	2CR	95	80.5%	70.8-87.2	72	62.3%	51.1-71.6	41	62.3%	51.1-71.6	19
③	>=3CR	2	50.0%	0.6-91.0	1
④	NCR	121	46.3%	37.2-55.0	54	27.6%	19.7-36.0	26	22.6%	15.1-31.1	12

2.5-3 移植時病期別(16歳以上)



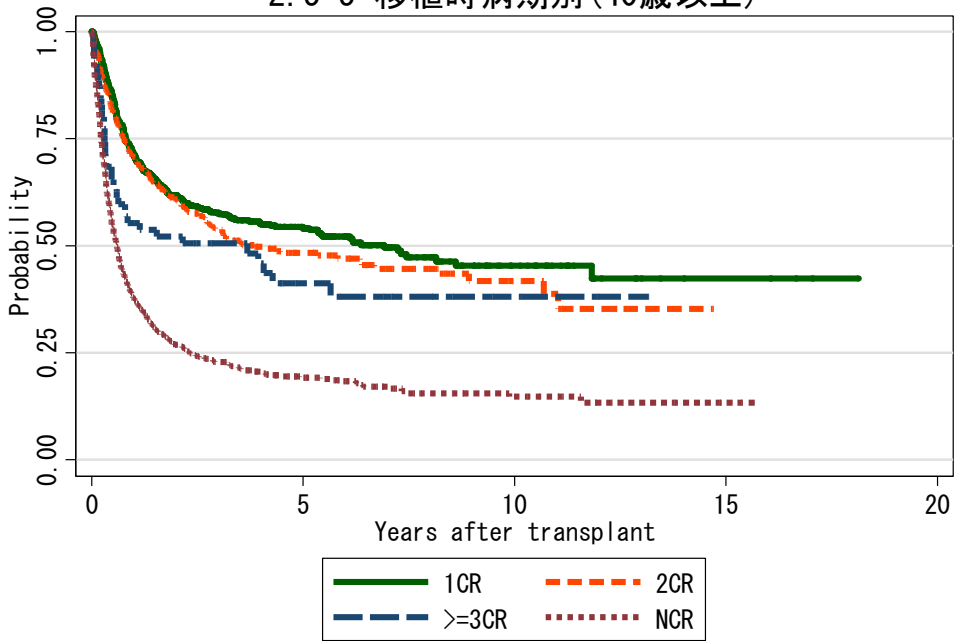
対象症例	症例数	移植後 1年			移植後 5年			移植後 10年			
		生存率	CI	N	生存率	CI	N	生存率	CI	N	
①	1CR	1504	75.4%	73.1-77.5	1017	58.4%	55.6-61.2	359	52.5%	49.0-55.9	97
②	2CR	874	74.1%	71.0-76.9	592	57.2%	53.5-60.7	254	51.6%	47.4-55.7	85
③	>=3CR	139	60.6%	51.9-68.2	81	45.2%	36.3-53.7	40	39.4%	29.5-49.2	16
④	NCR	1499	40.0%	37.5-42.6	541	19.8%	17.6-22.2	123	16.0%	13.4-18.7	33

2.5-4 移植時病期別(16歳以上40歳未満)



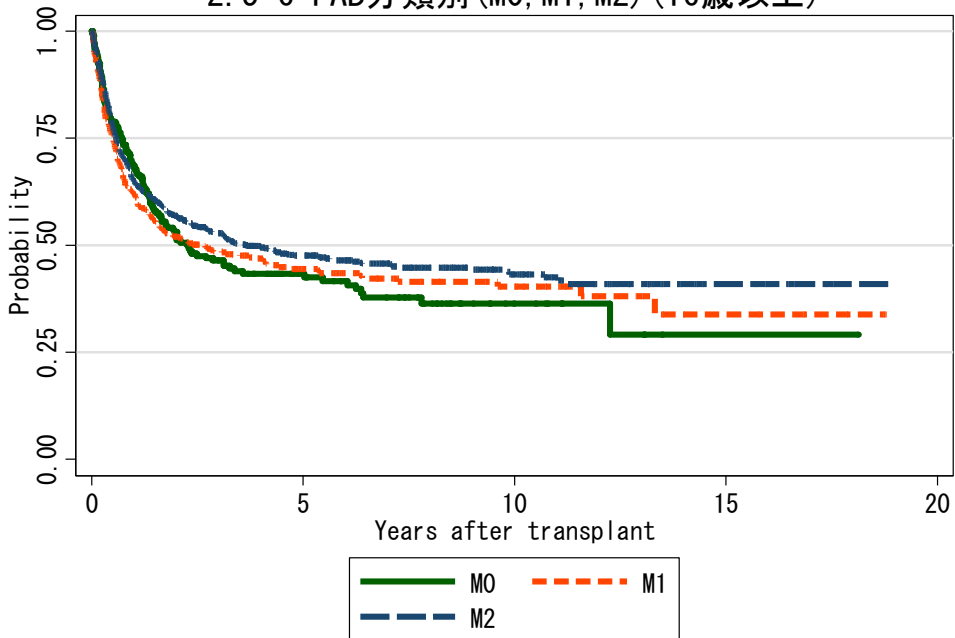
対象症例	症例数	移植後 1年			移植後 5年			移植後 10年			
		生存率	CI	N	生存率	CI	N	生存率	CI	N	
①	1CR	635	81.0%	77.7-83.9	474	63.8%	59.5-67.7	197	59.9%	55.0-64.3	68
②	2CR	400	78.1%	73.7-81.9	294	66.7%	61.6-71.4	166	61.3%	55.4-66.6	69
③	>=3CR	68	66.2%	53.6-76.1	45	49.1%	36.6-60.5	27	42.6%	29.0-55.5	13
④	NCR	496	44.6%	40.1-49.0	201	21.0%	17.2-25.1	50	17.9%	13.8-22.5	15

2.5-5 移植時病期別(40歳以上)



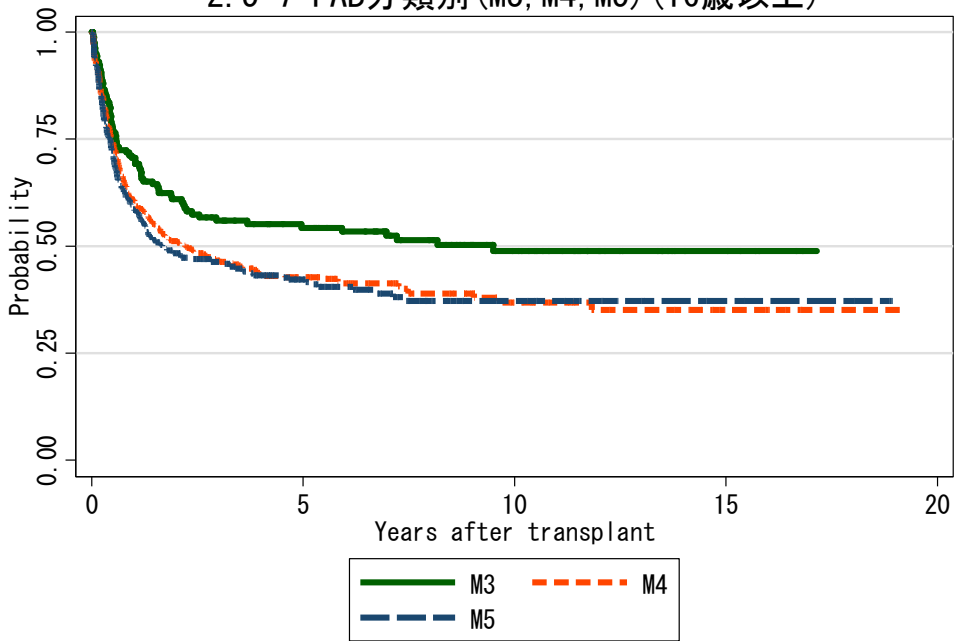
対象症例	症例数	移植後 1年			移植後 5年			移植後 10年			
		生存率	CI	N	生存率	CI	N	生存率	CI	N	
①	1CR	869	71.1%	67.9-74.1	542	54.4%	50.5-58.1	162	45.4%	39.9-50.7	29
②	2CR	474	70.5%	66.1-74.5	298	48.3%	43.0-53.4	88	41.8%	35.2-48.3	16
③	>=3CR	71	55.3%	42.9-66.1	36	41.2%	28.5-53.5	13	38.1%	25.1-50.9	3
④	NCR	1003	37.8%	34.7-40.8	340	19.3%	16.5-22.2	73	14.8%	11.5-18.3	18

2.5-6 FAB分類別(M0, M1, M2)(16歳以上)



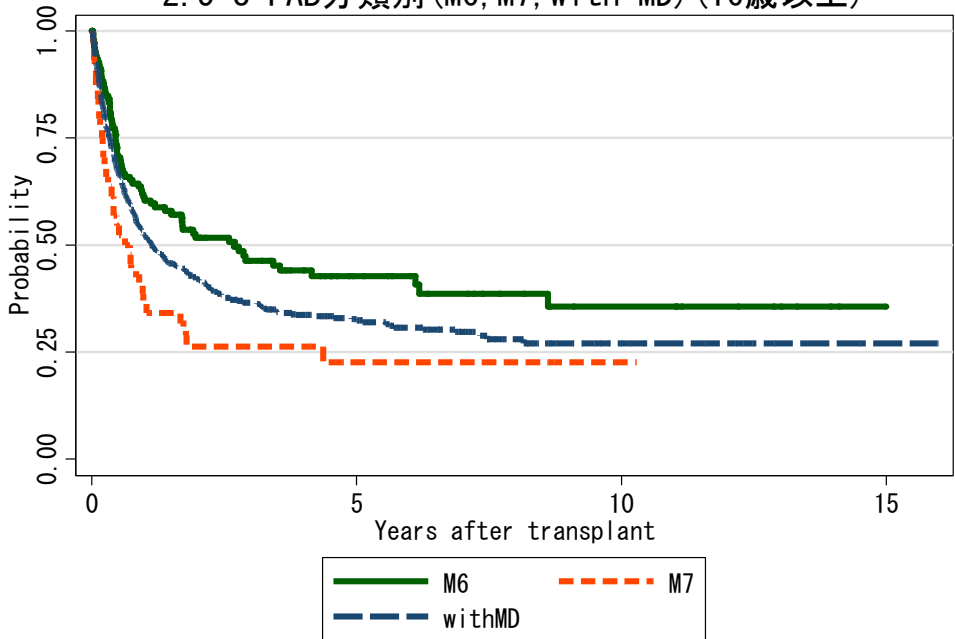
対象症例	症例数	移植後 1年			移植後 5年			移植後 10年			
		生存率	CI	N	生存率	CI	N	生存率	CI	N	
①	M0	279	68.6%	62.7-73.8	164	43.3%	36.7-49.8	54	36.5%	29.2-43.7	11
②	M1	483	62.1%	57.6-66.3	277	44.6%	39.6-49.4	91	40.4%	34.9-45.9	37
③	M2	1143	65.0%	62.1-67.7	675	47.6%	44.3-50.7	249	43.2%	39.5-47.0	72

2.5-7 FAB分類別 (M3, M4, M5) (16歳以上)



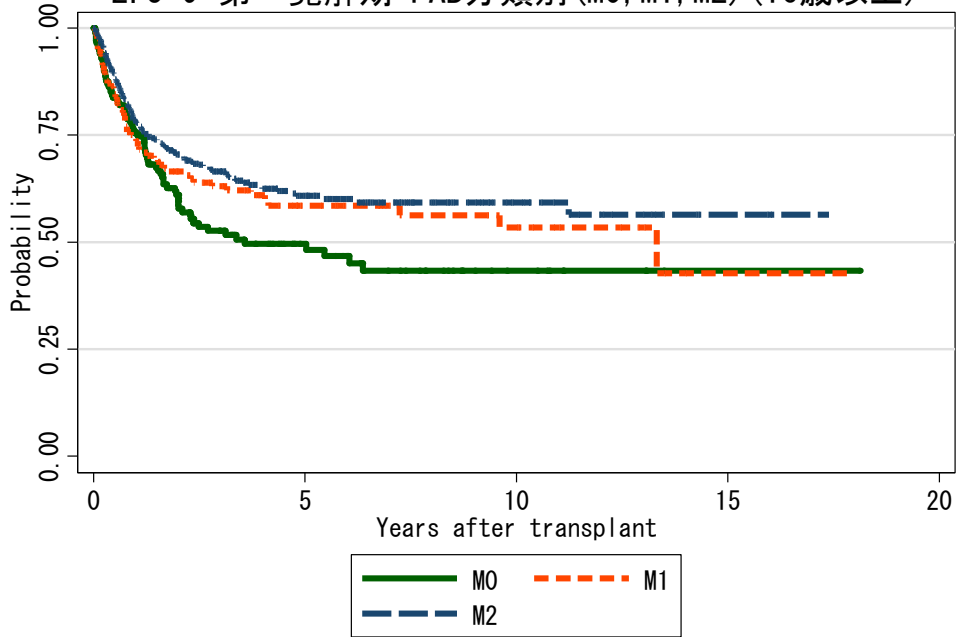
対象症例	症例数	移植後 1年			移植後 5年			移植後 10年			
		生存率	CI	N	生存率	CI	N	生存率	CI	N	
①	M3	158	70.5%	62.7-77.0	108	54.3%	45.9-61.9	65	49.0%	40.2-57.2	33
②	M4	530	60.5%	56.2-64.6	290	42.7%	38.0-47.4	104	36.9%	31.4-42.4	32
③	M5	376	58.5%	53.3-63.4	206	42.2%	36.8-47.5	79	37.3%	31.4-43.1	20

2.5-8 FAB分類別 (M6, M7, with MD) (16歳以上)



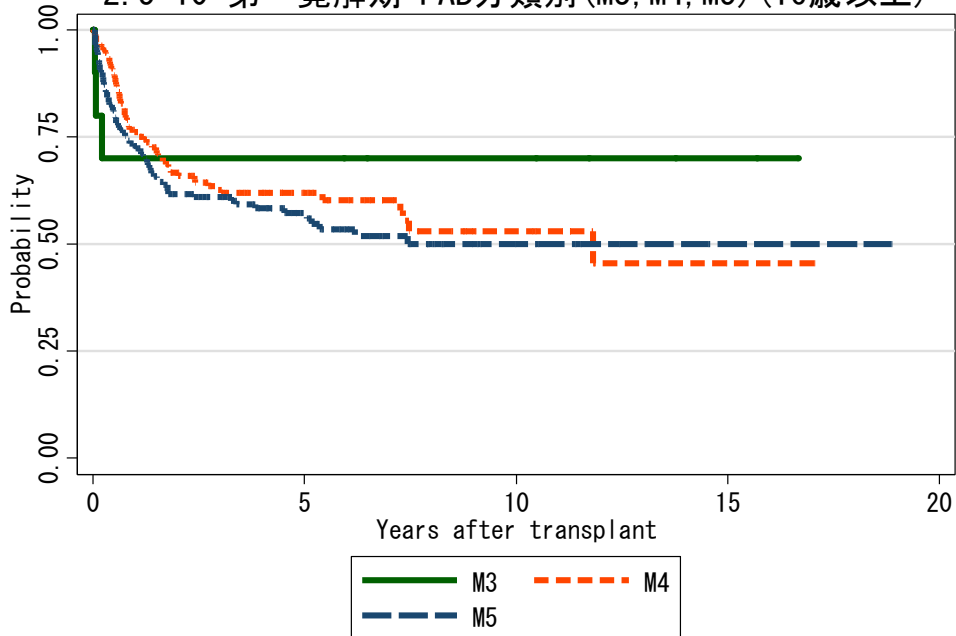
対象症例	症例数	移植後 1年			移植後 5年			移植後 10年			
		生存率	CI	N	生存率	CI	N	生存率	CI	N	
①	M6	138	60.4%	51.6-68.2	76	42.8%	33.5-51.7	26	35.7%	25.2-46.3	10
②	M7	44	36.4%	22.6-50.3	16	22.6%	11.0-36.7	3	22.6%	11.0-36.7	1
③	with MD	722	52.4%	48.6-56.0	337	32.7%	28.8-36.6	94	27.1%	22.5-31.9	11

2.5-9 第一寛解期 FAB分類別 (M0, M1, M2) (16歳以上)



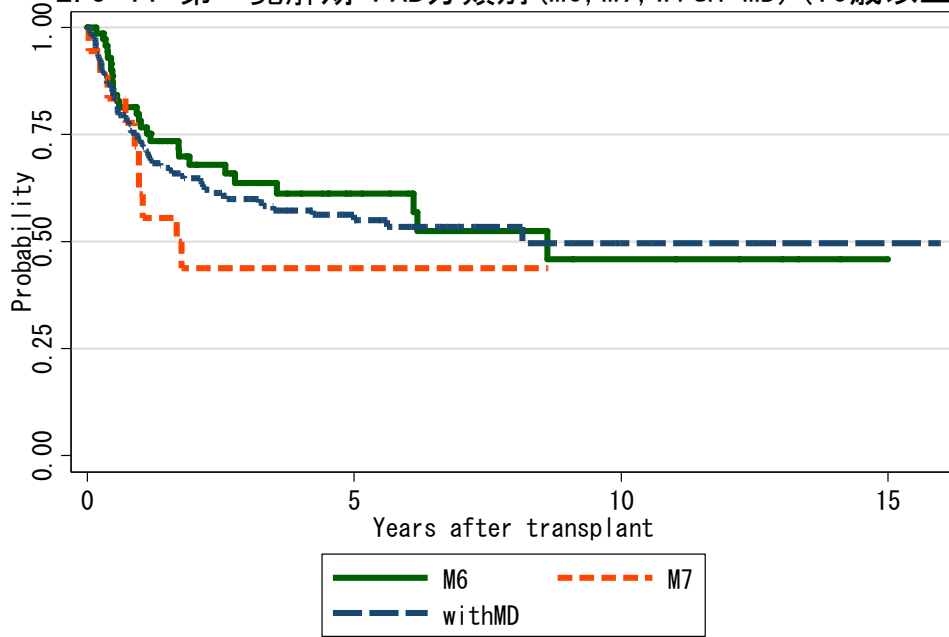
対象症例	症例数	移植後 1年			移植後 5年			移植後 10年			
		生存率	CI	N	生存率	CI	N	生存率	CI	N	
①	M0	170	75.4%	68.0-81.3	110	49.6%	40.7-57.8	35	43.4%	33.8-52.6	9
②	M1	162	74.3%	66.8-80.4	111	58.5%	49.6-66.4	41	53.5%	42.7-63.1	18
③	M2	393	78.2%	73.6-82.0	274	60.8%	55.0-66.1	102	59.3%	53.3-64.8	26

2.5-10 第一寛解期 FAB分類別 (M3, M4, M5) (16歳以上)



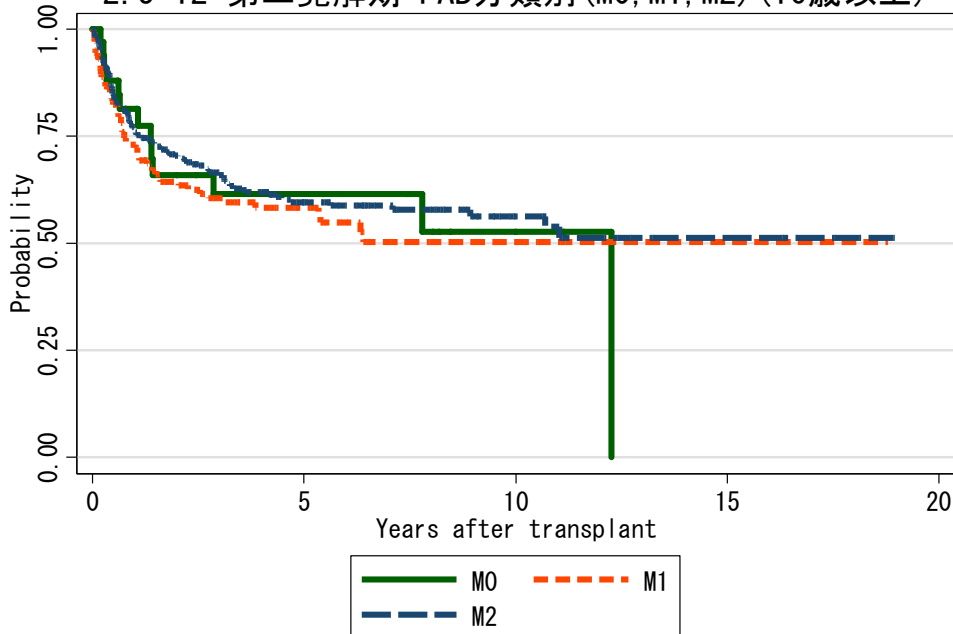
対象症例	症例数	移植後 1年			移植後 5年			移植後 10年			
		生存率	CI	N	生存率	CI	N	生存率	CI	N	
①	M3	10	70.0%	32.9-89.2	7	70.0%	32.9-89.2	7	70.0%	32.9-89.2	5
②	M4	192	76.2%	69.3-81.7	133	61.9%	53.9-68.9	44	53.0%	42.2-62.8	11
③	M5	172	72.9%	65.5-79.0	117	57.3%	48.9-64.7	47	50.1%	40.6-58.8	12

2.5-11 第一寛解期 FAB分類別 (M6, M7, with MD) (16歳以上)



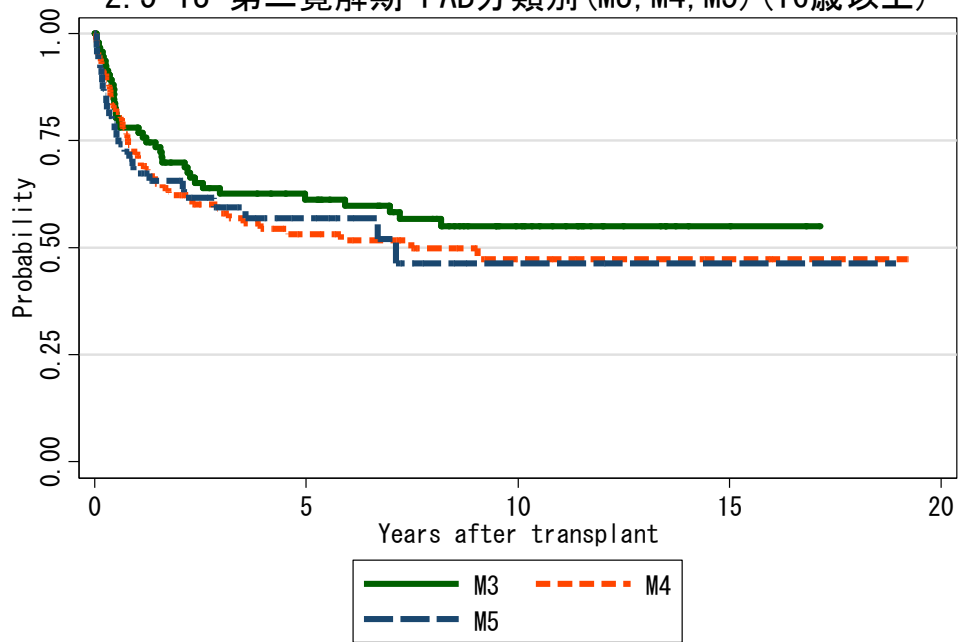
対象症例	症例数	移植後 1年			移植後 5年			移植後 10年			
		生存率	CI	N	生存率	CI	N	生存率	CI	N	
①	M6	73	76.7%	64.7-85.0	49	61.2%	47.4-72.5	18	45.9%	27.4-62.6	6
②	M7	18	61.1%	35.3-79.2	11	43.8%	20.8-64.7	1	.	.	.
③	with MD	210	73.8%	67.1-79.3	138	56.2%	48.3-63.4	45	49.6%	38.8-59.5	5

2.5-12 第二寛解期 FAB分類別 (M0, M1, M2) (16歳以上)



対象症例	症例数	移植後 1年			移植後 5年			移植後 10年			
		生存率	CI	N	生存率	CI	N	生存率	CI	N	
①	M0	33	81.4%	63.1-91.2	22	61.5%	40.8-76.8	12	52.7%	28.9-71.9	2
②	M1	143	73.1%	65.0-79.6	99	58.3%	49.2-66.4	36	50.3%	39.4-60.3	13
③	M2	343	75.9%	70.9-80.2	237	59.6%	53.5-65.2	93	56.3%	49.3-62.7	28

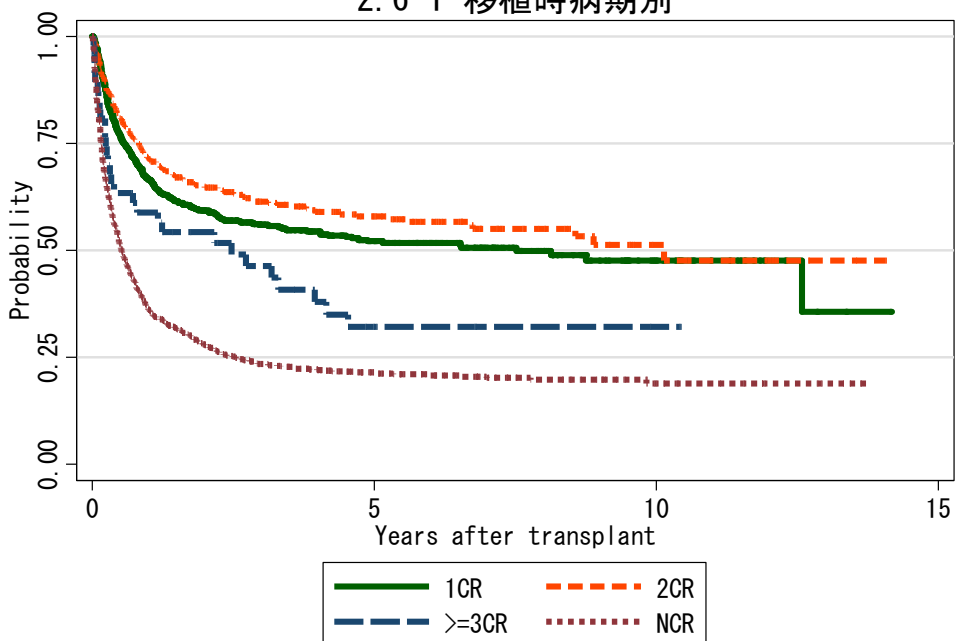
2.5-13 第二寛解期 FAB分類別 (M3, M4, M5) (16歳以上)



対象症例	症例数	移植後 1年			移植後 5年			移植後 10年			
		生存率	CI	N	生存率	CI	N	生存率	CI	N	
①	M3	93	78.1%	68.1-85.2	70	61.3%	50.2-70.6	46	54.9%	43.4-65.1	22
②	M4	138	71.6%	63.1-78.5	88	53.2%	43.5-61.9	38	47.3%	36.5-57.3	14
③	M5	62	67.4%	54.1-77.6	40	56.8%	42.6-68.7	18	46.3%	28.8-62.0	3

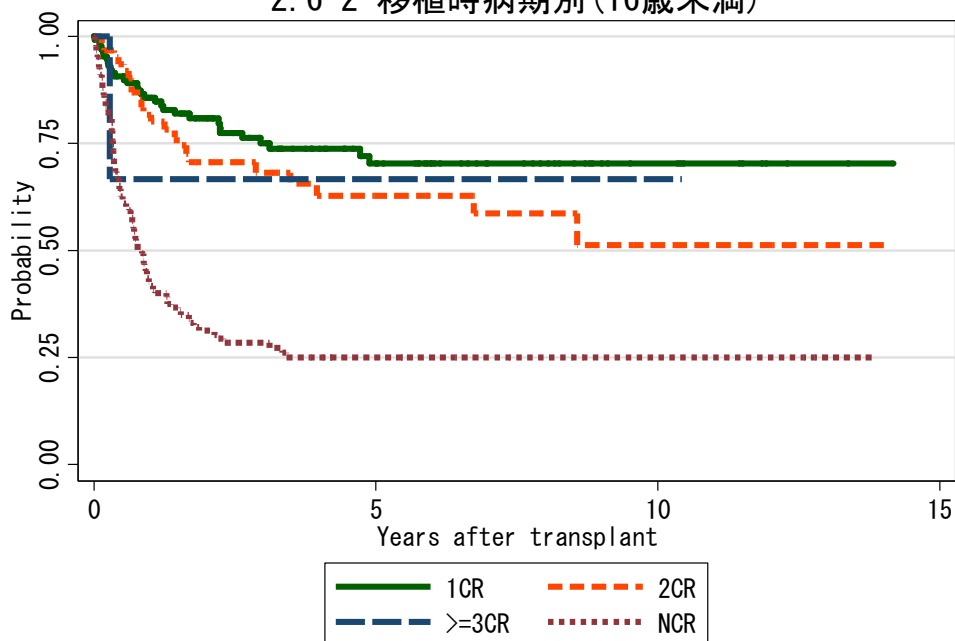
図 2.6 非血縁者間臍帯血移植

2.6-1 移植時病期別



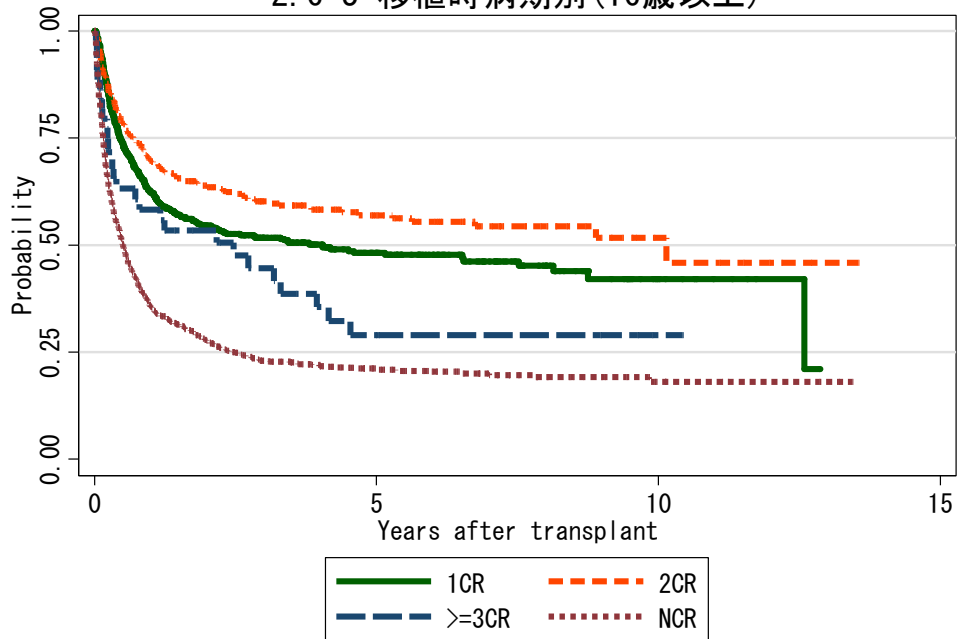
対象症例	症例数	移植後 1年			移植後 5年			移植後 10年			
		生存率	CI	N	生存率	CI	N	生存率	CI	N	
①	1CR	711	66.4%	62.8-69.8	429	52.1%	47.9-56.2	143	47.7%	42.3-52.8	22
②	2CR	401	71.4%	66.6-75.6	262	57.9%	52.4-63.0	103	51.3%	43.8-58.4	14
③	>=3CR	47	58.8%	43.3-71.5	26	32.1%	18.3-46.8	9	32.1%	18.3-46.8	2
④	NCR	1583	36.2%	33.7-38.6	503	21.4%	19.2-23.8	114	19.0%	16.2-21.9	21

2.6-2 移植時病期別 (16歳未満)



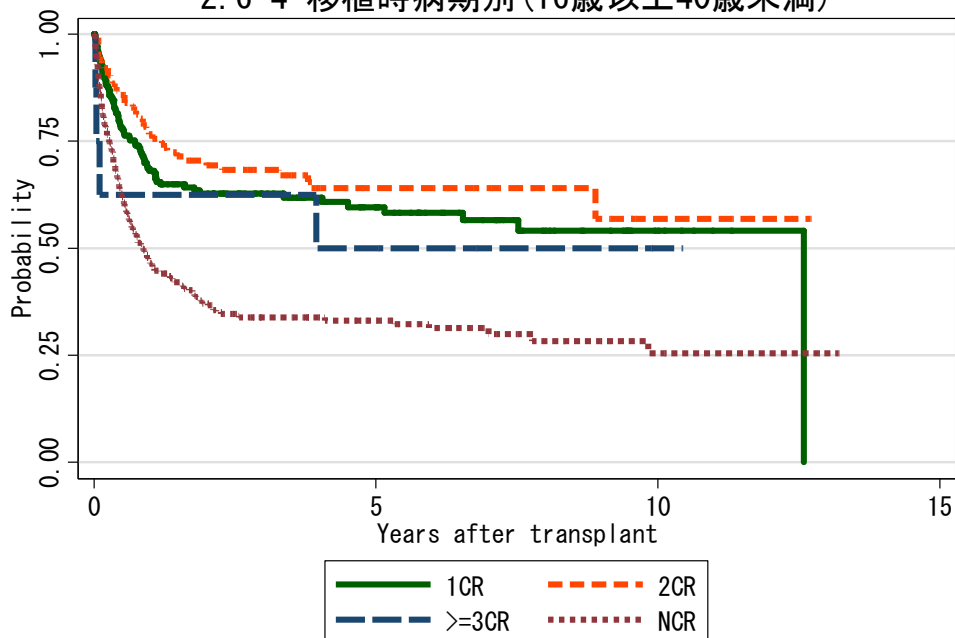
対象症例	症例数	移植後 1年			移植後 5年			移植後 10年			
		生存率	CI	N	生存率	CI	N	生存率	CI	N	
①	1CR	129	85.7%	78.2-90.7	97	70.3%	59.8-78.5	40	70.3%	59.8-78.5	10
②	2CR	62	81.8%	69.5-89.5	48	62.9%	47.9-74.6	20	51.3%	31.6-68.0	5
③	>=3CR	3	66.7%	5.4-94.5	2	66.7%	5.4-94.5	2	66.7%	5.4-94.5	1
④	NCR	124	42.7%	33.8-51.2	51	25.0%	17.4-33.3	14	25.0%	17.4-33.3	6

2.6-3 移植時病期別(16歳以上)



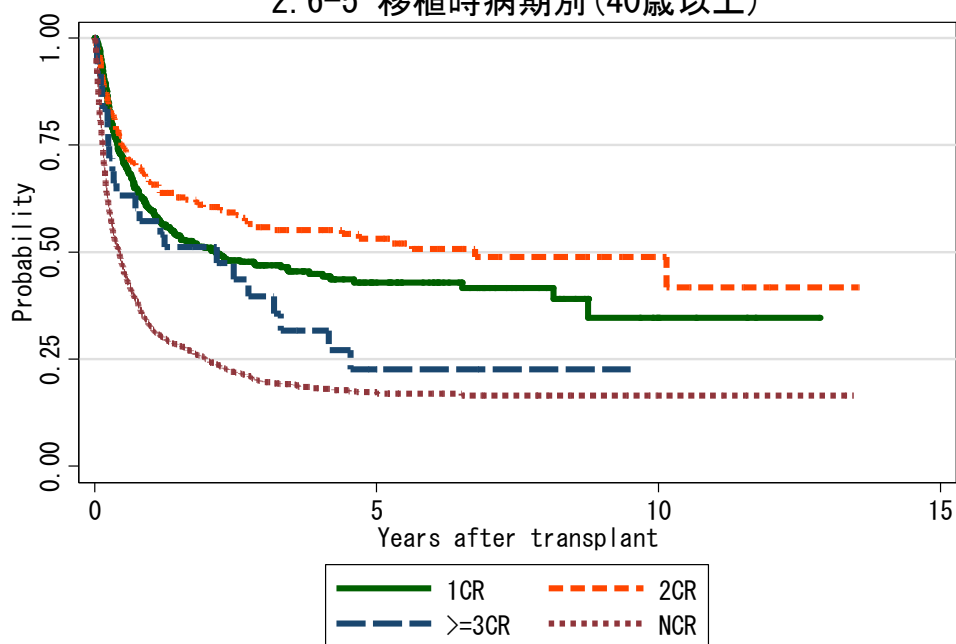
対象症例	症例数	移植後 1年			移植後 5年			移植後 10年			
		生存率	CI	N	生存率	CI	N	生存率	CI	N	
①	1CR	582	62.2%	58.1-66.1	332	48.2%	43.6-52.6	103	42.0%	35.5-48.4	12
②	2CR	339	69.4%	64.2-74.1	214	57.0%	51.0-62.5	83	51.7%	43.6-59.2	9
③	>=3CR	44	58.3%	42.2-71.4	24	29.0%	15.3-44.3	7	29.0%	15.3-44.3	1
④	NCR	1459	35.6%	33.1-38.1	452	21.1%	18.8-23.6	100	18.1%	15.0-21.5	15

2.6-4 移植時病期別(16歳以上40歳未満)



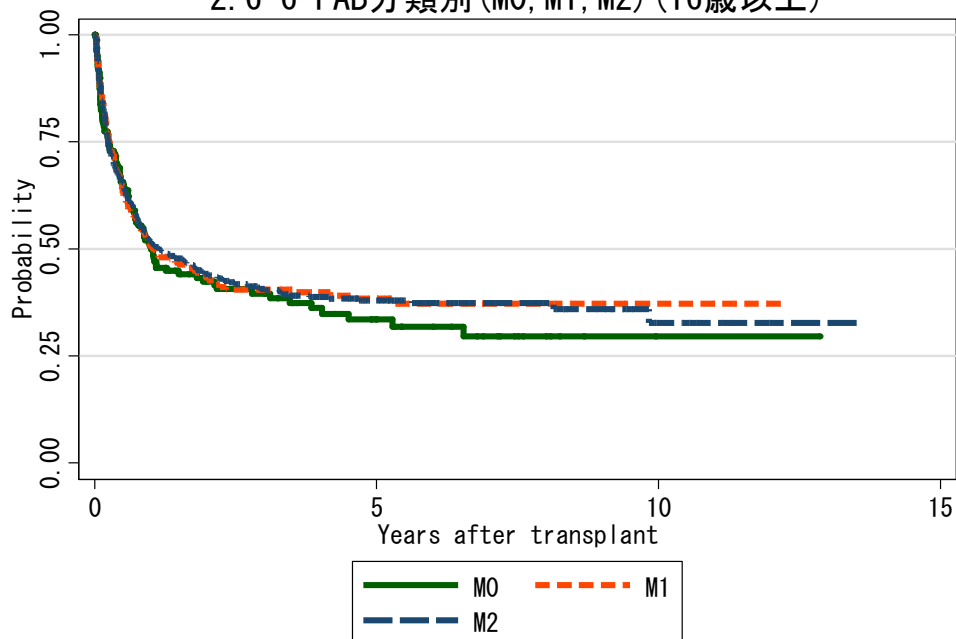
対象症例	症例数	移植後 1年			移植後 5年			移植後 10年			
		生存率	CI	N	生存率	CI	N	生存率	CI	N	
①	1CR	175	68.0%	60.5-74.5	112	59.6%	51.4-66.9	47	54.2%	44.4-62.9	7
②	2CR	114	76.6%	67.5-83.4	79	64.0%	53.6-72.7	33	56.9%	39.9-70.7	2
③	>=3CR	8	62.5%	22.9-86.1	5	50.0%	15.2-77.5	4	50.0%	15.2-77.5	1
④	NCR	337	46.5%	41.0-51.8	139	33.2%	27.8-38.6	44	25.5%	18.0-33.6	9

2.6-5 移植時病期別(40歳以上)



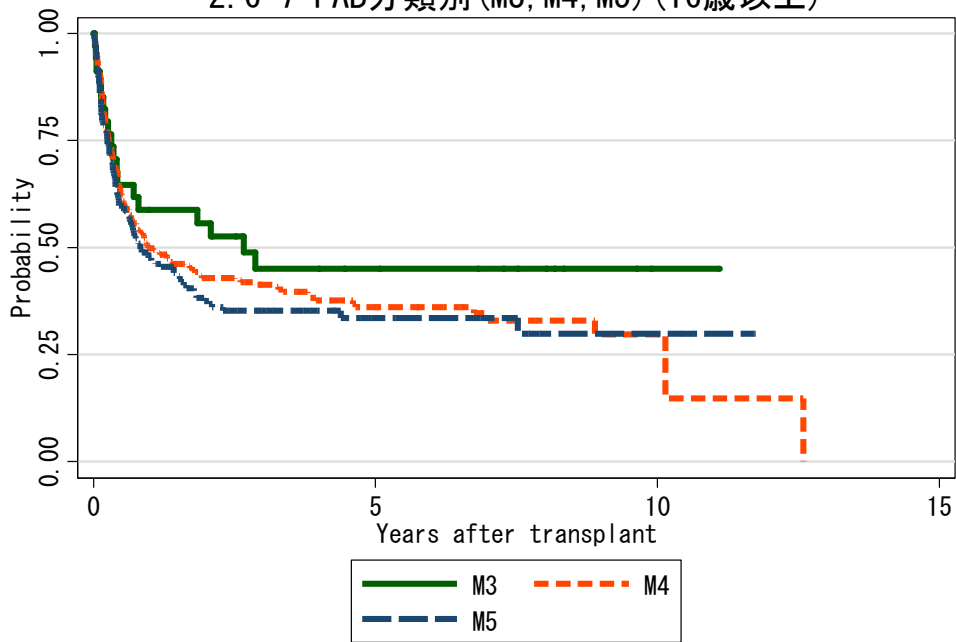
対象症例	症例数	移植後 1年			移植後 5年			移植後 10年			
		生存率	CI	N	生存率	CI	N	生存率	CI	N	
①	1CR	407	59.8%	54.8-64.4	220	43.0%	37.4-48.4	56	34.7%	24.6-45.1	5
②	2CR	225	65.9%	59.2-71.7	135	53.2%	45.7-60.1	50	48.8%	40.4-56.8	7
③	>=3CR	36	57.2%	39.3-71.6	19	22.6%	9.1-39.9	3	.	.	.
④	NCR	1122	32.3%	29.5-35.1	316	17.3%	14.8-20.0	56	16.5%	13.9-19.4	6

2.6-6 FAB分類別(M0, M1, M2)(16歳以上)



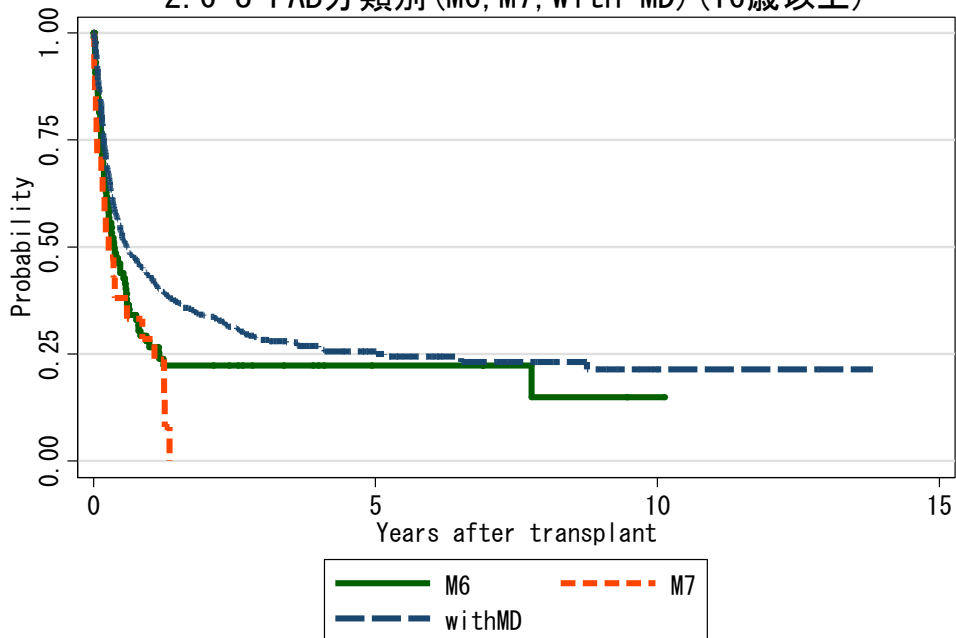
対象症例	症例数	移植後 1年			移植後 5年			移植後 10年			
		生存率	CI	N	生存率	CI	N	生存率	CI	N	
①	M0	159	49.9%	41.7-57.5	71	33.5%	25.2-42.0	20	29.6%	20.8-38.8	1
②	M1	271	50.2%	44.0-56.0	122	38.4%	32.1-44.6	43	37.3%	30.9-43.7	5
③	M2	592	51.6%	47.4-55.6	272	38.0%	33.6-42.3	79	32.7%	25.3-40.4	7

2. 6-7 FAB分類別 (M3, M4, M5) (16歳以上)



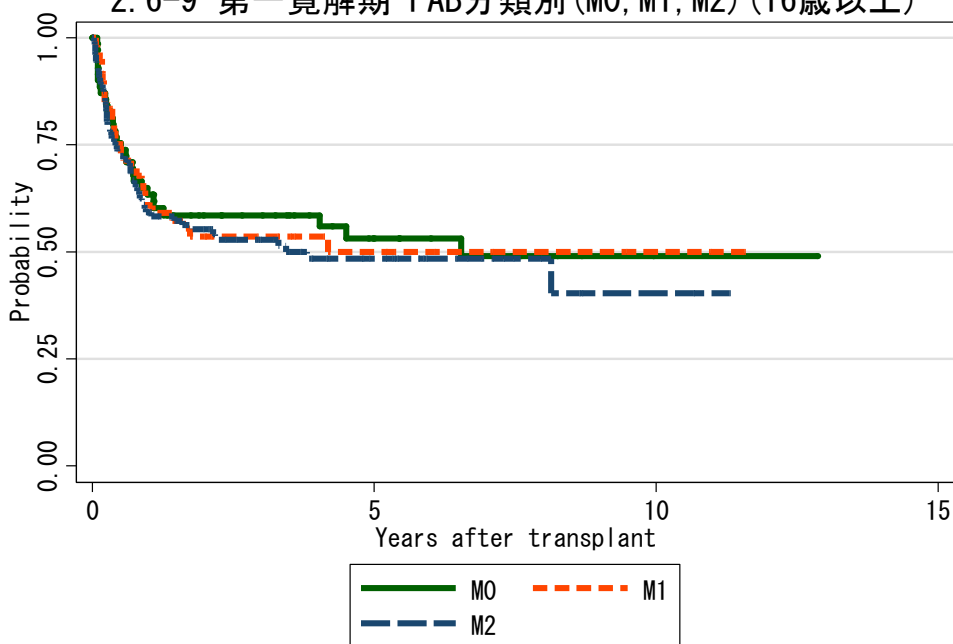
対象症例	症例数	移植後 1年			移植後 5年			移植後 10年			
		生存率	CI	N	生存率	CI	N	生存率	CI	N	
①	M3	34	58.8%	40.6-73.2	19	45.1%	27.5-61.2	10	45.1%	27.5-61.2	1
②	M4	285	49.9%	43.8-55.6	126	36.1%	29.8-42.4	39	29.7%	21.1-38.7	4
③	M5	163	47.6%	39.6-55.1	71	33.6%	25.8-41.6	16	29.9%	20.4-39.9	3

2. 6-8 FAB分類別 (M6, M7, with MD) (16歳以上)



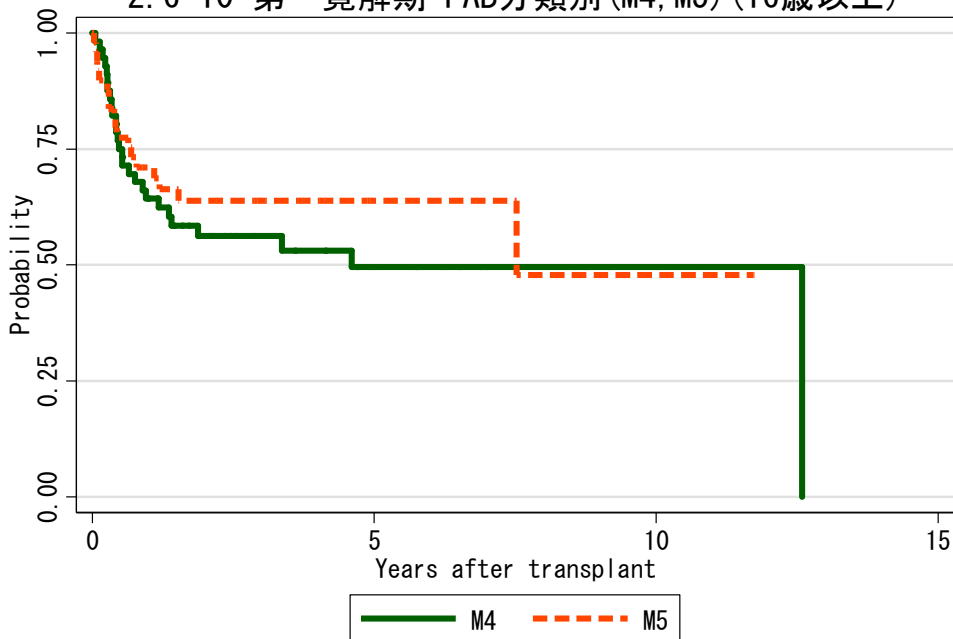
対象症例	症例数	移植後 1年			移植後 5年			移植後 10年			
		生存率	CI	N	生存率	CI	N	生存率	CI	N	
①	M6	86	26.7%	17.7-36.5	20	22.4%	14.0-32.0	5	14.9%	4.7-30.5	1
②	M7	21	28.6%	11.7-48.2	6
③	with MD	522	42.9%	38.5-47.1	204	25.5%	21.3-29.9	46	21.5%	16.2-27.2	5

2.6-9 第一寛解期 FAB分類別 (M0, M1, M2) (16歳以上)



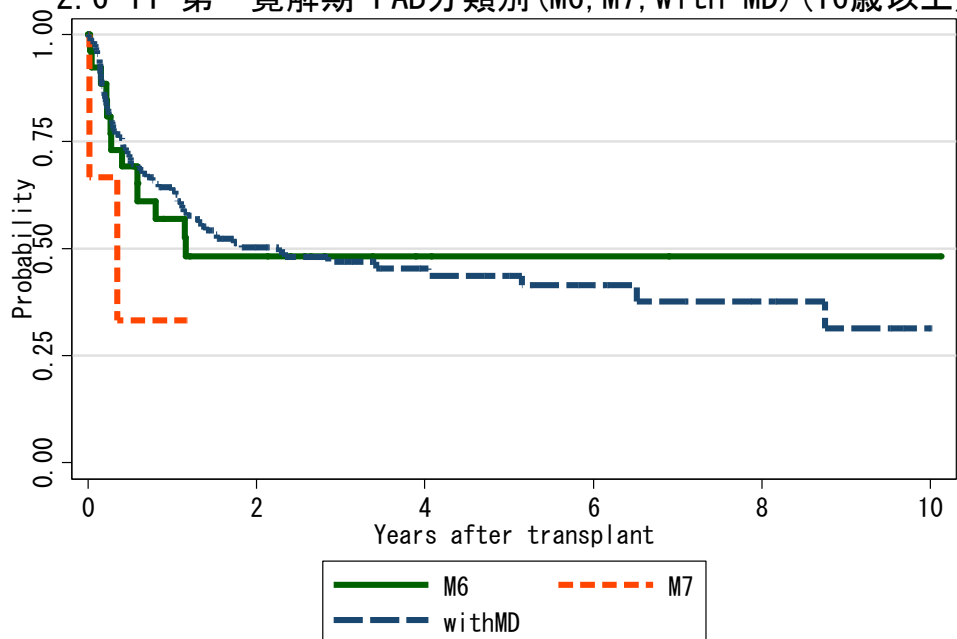
対象症例	症例数	移植後 1年			移植後 5年			移植後 10年			
		生存率	CI	N	生存率	CI	N	生存率	CI	N	
①	M0	70	63.4%	50.8-73.6	42	53.2%	39.5-65.0	16	49.1%	34.3-62.2	1
②	M1	60	60.9%	47.2-72.0	35	50.1%	35.7-62.8	14	50.1%	35.7-62.8	2
③	M2	128	59.2%	50.0-67.2	67	48.5%	38.5-57.7	22	40.4%	24.1-56.1	2

2.6-10 第一寛解期 FAB分類別 (M4, M5) (16歳以上)



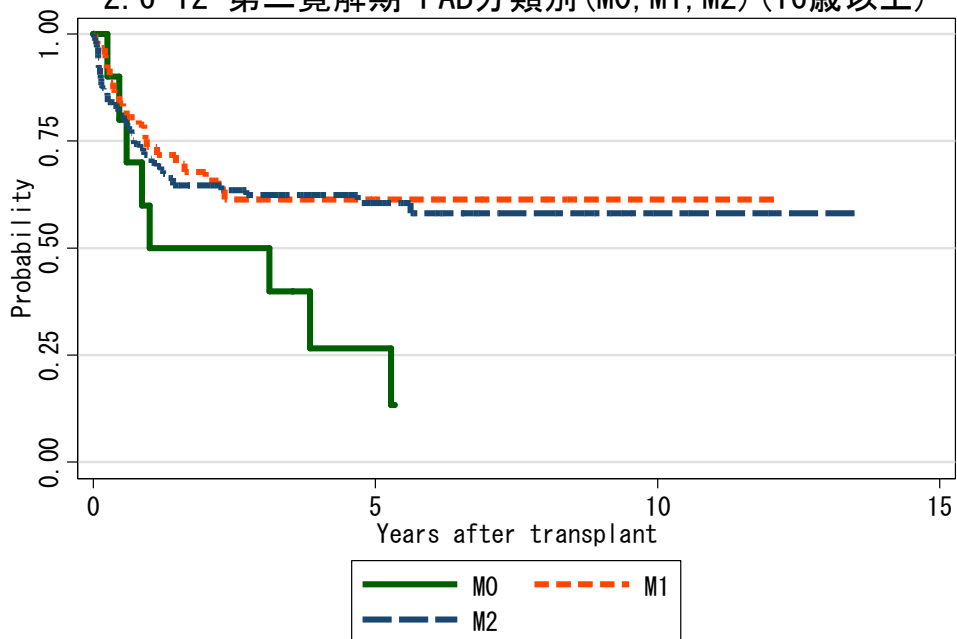
対象症例	症例数	移植後 1年			移植後 5年			移植後 10年			
		生存率	CI	N	生存率	CI	N	生存率	CI	N	
①	M4	56	64.3%	50.3-75.3	34	49.5%	34.4-63.0	12	49.5%	34.4-63.0	2
②	M5	49	71.1%	56.1-81.7	31	63.8%	48.2-75.8	6	47.8%	18.7-72.3	3

2.6-11 第一寛解期 FAB分類別 (M6, M7, with MD) (16歳以上)



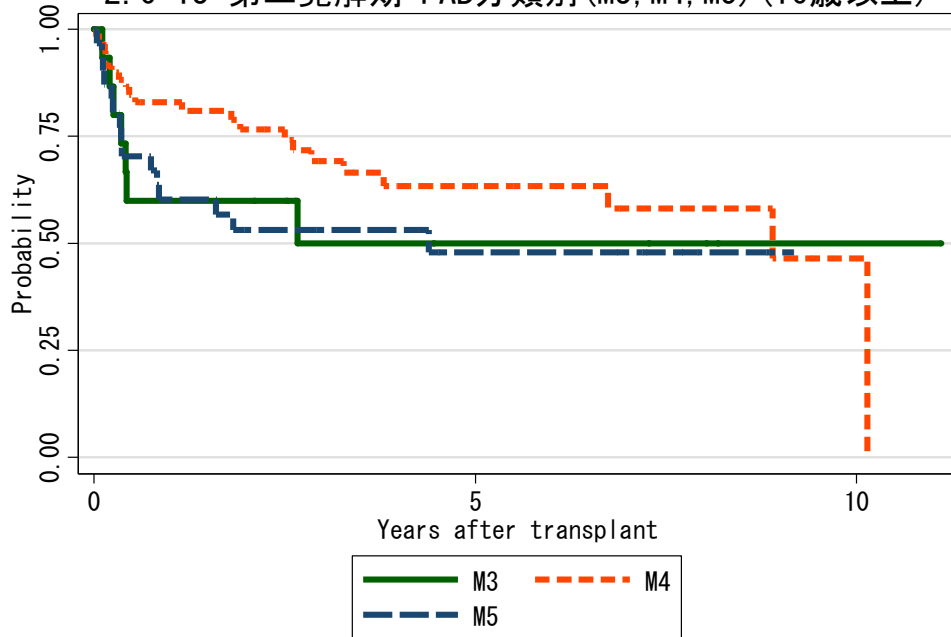
対象症例	症例数	移植後 1年			移植後 5年			移植後 10年		
		生存率	CI	N	生存率	CI	N	生存率	CI	N
① M6	26	57.0%	35.9-73.5	13	48.2%	27.8-66.0	2	48.2%	27.8-66.0	1
② M7	3	33.3%	0.9-77.4	1
③ with MD	133	63.5%	54.7-71.1	79	43.6%	33.9-52.8	22	31.4%	17.6-46.2	1

2.6-12 第二寛解期 FAB分類別 (M0, M1, M2) (16歳以上)



対象症例	症例数	移植後 1年			移植後 5年			移植後 10年		
		生存率	CI	N	生存率	CI	N	生存率	CI	N
① M0	10	50.0%	18.4-75.3	5	26.7%	4.8-56.3	2	.	.	.
② M1	62	73.6%	60.6-83.0	40	61.5%	47.3-72.9	16	61.5%	47.3-72.9	2
③ M2	126	70.8%	61.9-78.0	81	60.5%	50.5-69.0	30	58.2%	47.5-67.4	3

2.6-13 第二寛解期 FAB分類別 (M3, M4, M5) (16歳以上)



対象症例	症例数	移植後 1年			移植後 5年			移植後 10年		
		生存率	CI	N	生存率	CI	N	生存率	CI	N
① M3	15	60.0%	31.8-79.7	9	50.0%	21.8-73.0	4	50.0%	21.8-73.0	1
② M4	60	82.9%	70.6-90.4	45	63.4%	47.6-75.6	16	46.5%	22.1-67.9	1
③ M5	31	60.3%	40.8-75.2	18	47.9%	28.3-65.1	8	.	.	.