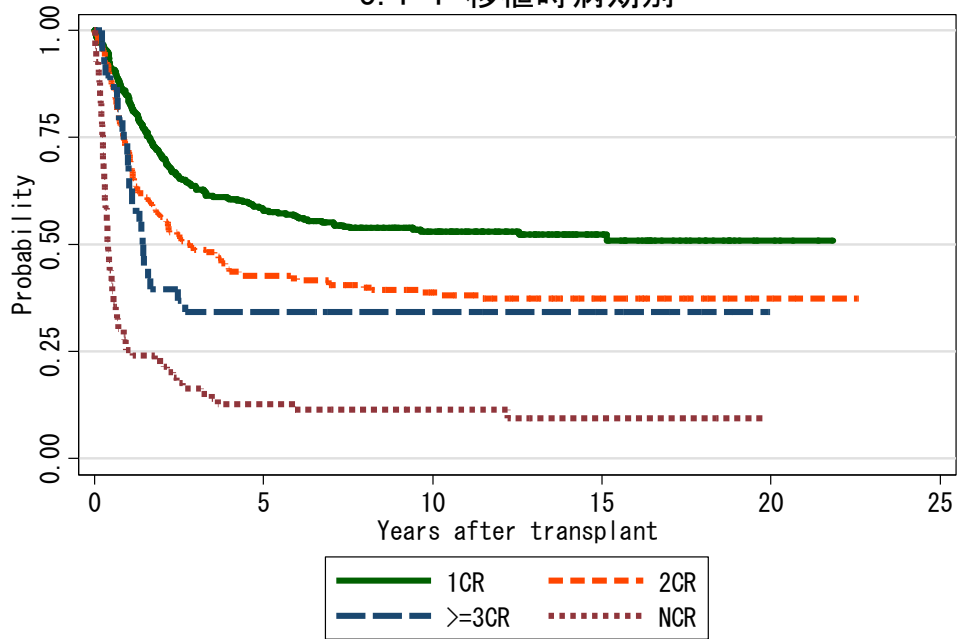


図3 ALL症例での生存曲線

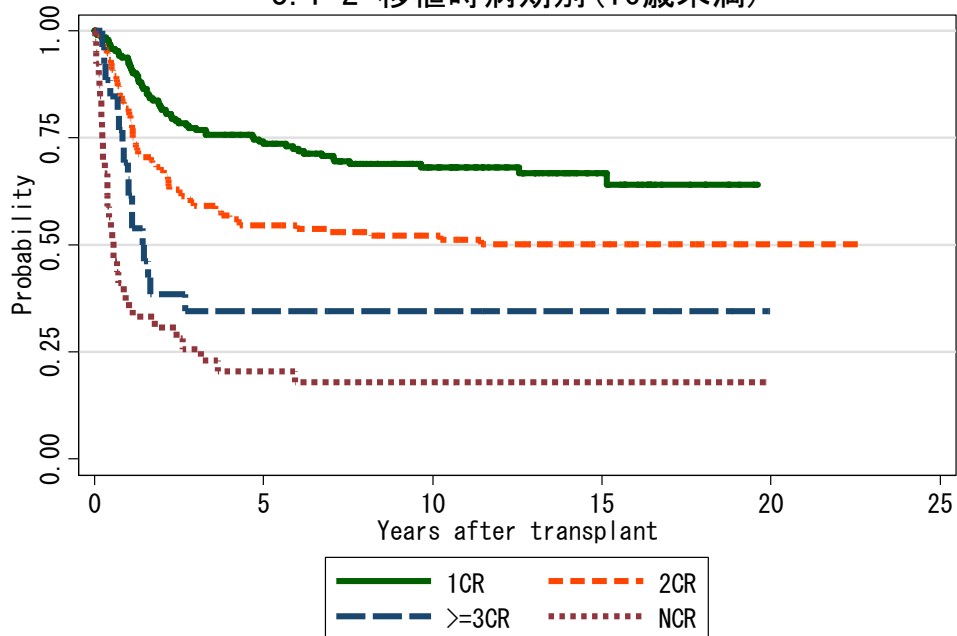
図3.1 自家移植

3.1-1 移植時病期別



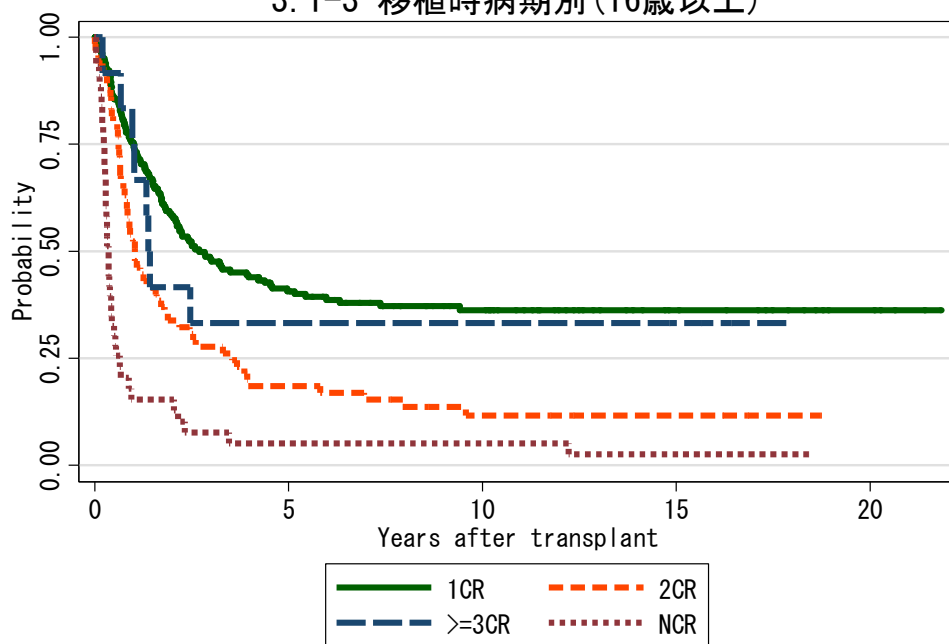
| 対象症例 | 症例数 | 移植後 1年 | | | 移植後 5年 | | | 移植後 10年 | | |
|---------|-----|--------|-----------|-----|--------|-----------|-----|---------|-----------|-----|
| | | 生存率 | CI | N | 生存率 | CI | N | 生存率 | CI | N |
| ① 1CR | 372 | 84.1% | 79.9-87.4 | 310 | 58.2% | 52.9-63.1 | 198 | 52.9% | 47.6-58.0 | 119 |
| ② 2CR | 197 | 72.1% | 65.3-77.8 | 142 | 42.6% | 35.7-49.4 | 84 | 38.8% | 32.0-45.6 | 61 |
| ③ >=3CR | 38 | 68.4% | 51.2-80.7 | 26 | 34.2% | 19.8-49.1 | 13 | 34.2% | 19.8-49.1 | 11 |
| ④ NCR | 82 | 25.3% | 16.4-35.1 | 20 | 12.6% | 6.5-20.9 | 10 | 11.4% | 5.6-19.4 | 7 |

3.1-2 移植時病期別(16歳未満)



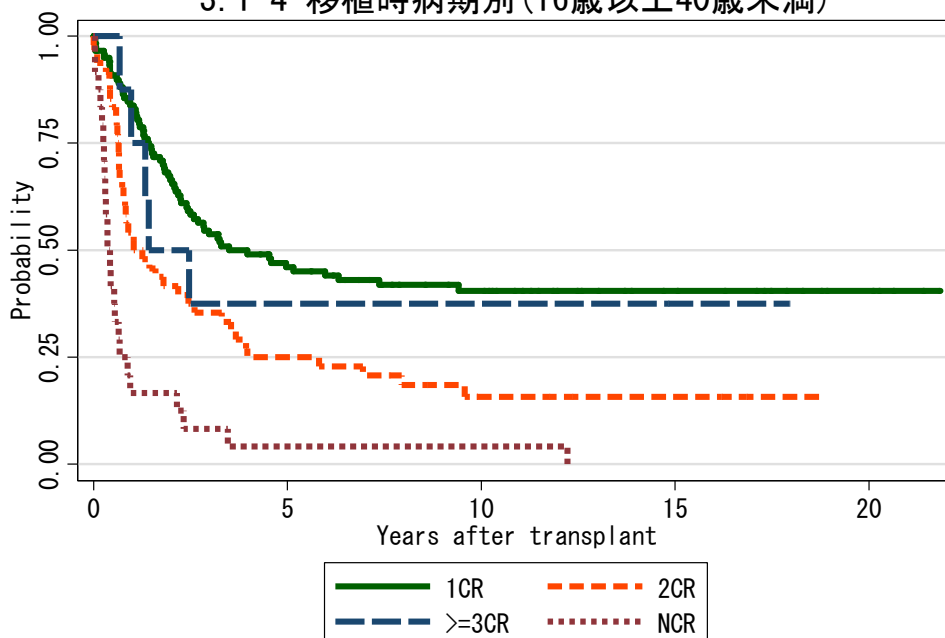
| 対象症例 | 症例数 | 移植後 1年 | | | 移植後 5年 | | | 移植後 10年 | | |
|---------|-----|--------|-----------|-----|--------|-----------|-----|---------|-----------|----|
| | | 生存率 | CI | N | 生存率 | CI | N | 生存率 | CI | N |
| ① 1CR | 191 | 92.7% | 87.9-95.6 | 177 | 74.1% | 67.2-79.8 | 135 | 68.0% | 60.7-74.3 | 81 |
| ② 2CR | 132 | 81.8% | 74.1-87.4 | 108 | 54.6% | 45.7-62.6 | 72 | 52.1% | 43.3-60.3 | 56 |
| ③ >=3CR | 26 | 65.4% | 44.0-80.3 | 17 | 34.6% | 17.5-52.5 | 9 | 34.6% | 17.5-52.5 | 7 |
| ④ NCR | 39 | 35.9% | 21.4-50.6 | 14 | 20.5% | 9.6-34.2 | 8 | 18.0% | 7.9-31.3 | 5 |

3.1-3 移植時病期別(16歳以上)



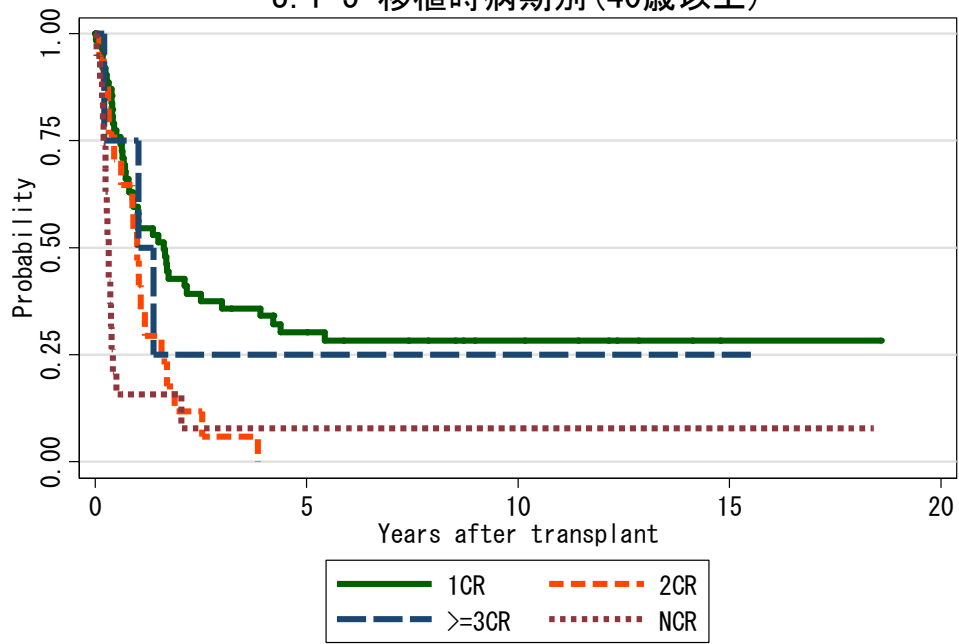
| 対象症例 | 症例数 | 移植後 1年 | | | 移植後 5年 | | | 移植後 10年 | | | |
|------|-------|--------|-------|-----------|--------|-------|-----------|---------|-------|-----------|----|
| | | 生存率 | CI | N | 生存率 | CI | N | 生存率 | CI | N | |
| ① | 1CR | 181 | 74.9% | 67.9-80.6 | 132 | 40.7% | 33.3-48.0 | 63 | 36.3% | 29.0-43.7 | 38 |
| ② | 2CR | 65 | 52.3% | 39.6-63.6 | 34 | 18.5% | 10.2-28.7 | 12 | 11.7% | 5.2-21.1 | 5 |
| ③ | >=3CR | 12 | 75.0% | 40.8-91.2 | 9 | 33.3% | 10.3-58.8 | 4 | 33.3% | 10.3-58.8 | 4 |
| ④ | NCR | 43 | 15.4% | 6.4-27.9 | 6 | 5.1% | 0.9-15.1 | 2 | 5.1% | 0.9-15.1 | 2 |

3.1-4 移植時病期別(16歳以上40歳未満)



| 対象症例 | 症例数 | 移植後 1年 | | | 移植後 5年 | | | 移植後 10年 | | | |
|------|-------|--------|-------|-----------|--------|-------|-----------|---------|-------|-----------|----|
| | | 生存率 | CI | N | 生存率 | CI | N | 生存率 | CI | N | |
| ① | 1CR | 119 | 83.8% | 75.8-89.4 | 97 | 46.1% | 36.6-55.0 | 47 | 40.5% | 31.2-49.7 | 30 |
| ② | 2CR | 48 | 54.2% | 39.2-67.0 | 26 | 25.0% | 13.9-37.8 | 12 | 15.9% | 7.1-27.8 | 5 |
| ③ | >=3CR | 8 | 75.0% | 31.5-93.1 | 6 | 37.5% | 8.7-67.4 | 3 | 37.5% | 8.7-67.4 | 3 |
| ④ | NCR | 24 | 16.7% | 5.2-33.7 | 4 | 4.2% | 0.3-17.6 | 1 | 4.2% | 0.3-17.6 | 1 |

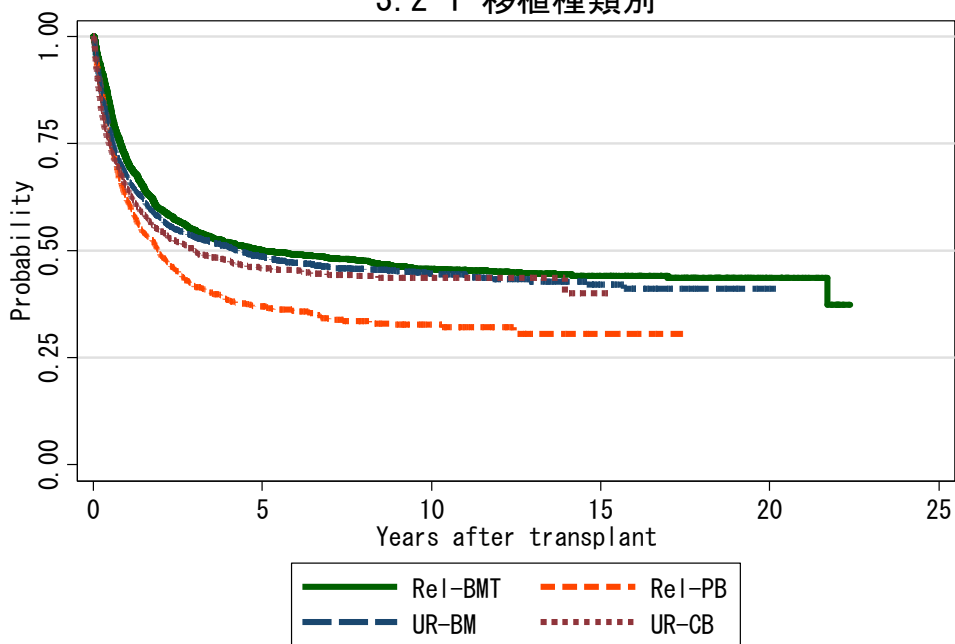
3.1-5 移植時病期別(40歳以上)



| 対象症例 | 症例数 | 移植後 1年 | | | 移植後 5年 | | | 移植後 10年 | | | |
|------|-------|--------|-------|-----------|--------|-------|-----------|---------|-------|-----------|---|
| | | 生存率 | CI | N | 生存率 | CI | N | 生存率 | CI | N | |
| ① | 1CR | 62 | 57.9% | 44.7-69.1 | 35 | 30.3% | 19.1-42.2 | 16 | 28.3% | 17.4-40.2 | 8 |
| ② | 2CR | 17 | 47.1% | 23.0-68.0 | 8 | . | . | . | . | . | . |
| ③ | >=3CR | 4 | 75.0% | 12.8-96.1 | 3 | 25.0% | 0.9-66.5 | 1 | 25.0% | 0.9-66.5 | 1 |
| ④ | NCR | 19 | 15.8% | 3.9-34.9 | 2 | 7.9% | 0.7-27.7 | 1 | 7.9% | 0.7-27.7 | 1 |

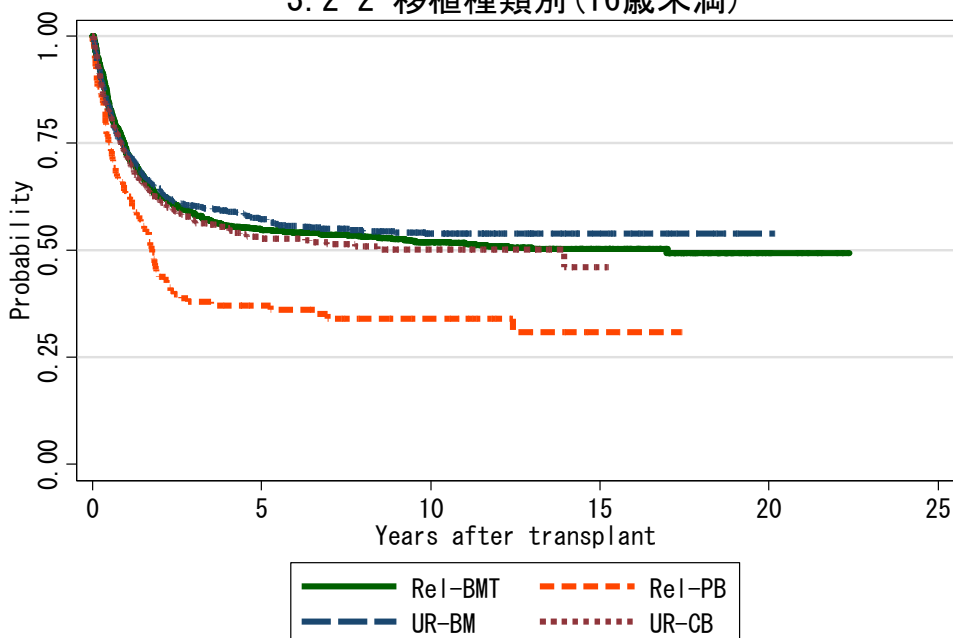
図 3.2 同種造血幹細胞移植

3.2-1 移植種別



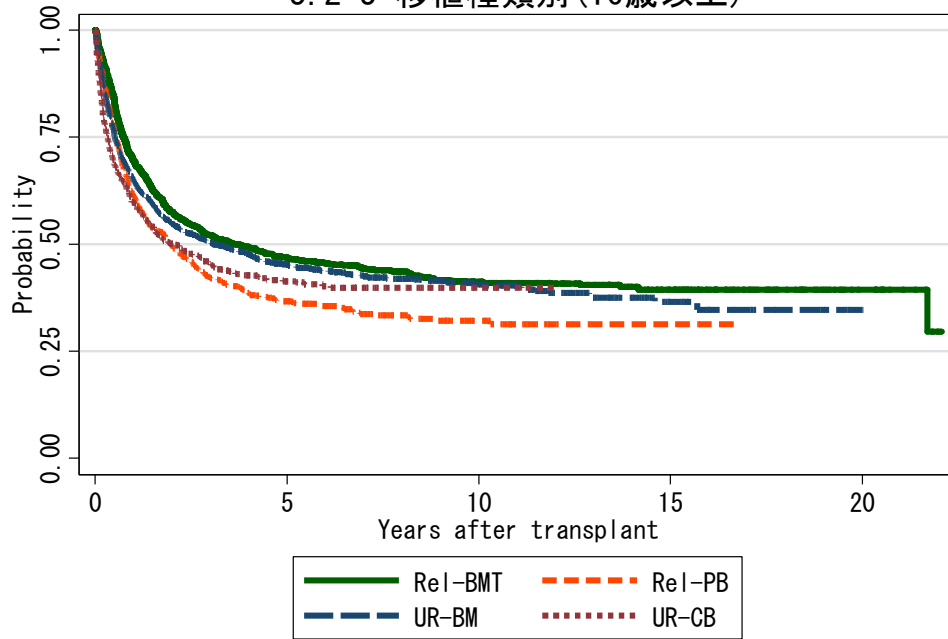
| 対象症例 | 症例数 | 移植後 1年 | | | 移植後 5年 | | | 移植後 10年 | | |
|-----------|------|--------|-----------|------|--------|-----------|-----|---------|-----------|-----|
| | | 生存率 | CI | N | 生存率 | CI | N | 生存率 | CI | N |
| ① Rel-BMT | 2417 | 70.7% | 68.9-72.5 | 1658 | 50.0% | 47.9-52.1 | 874 | 45.7% | 43.5-47.9 | 451 |
| ② Rel-PB | 1085 | 61.7% | 58.7-64.5 | 612 | 36.9% | 33.7-40.1 | 218 | 32.7% | 29.3-36.1 | 69 |
| ③ UR-BM | 2944 | 67.1% | 65.4-68.8 | 1814 | 48.6% | 46.6-50.6 | 817 | 44.6% | 42.5-46.7 | 294 |
| ④ UR-CB | 1386 | 64.4% | 61.8-66.9 | 806 | 45.8% | 42.9-48.7 | 278 | 43.7% | 40.6-46.8 | 73 |

3.2-2 移植種別 (16歳未満)



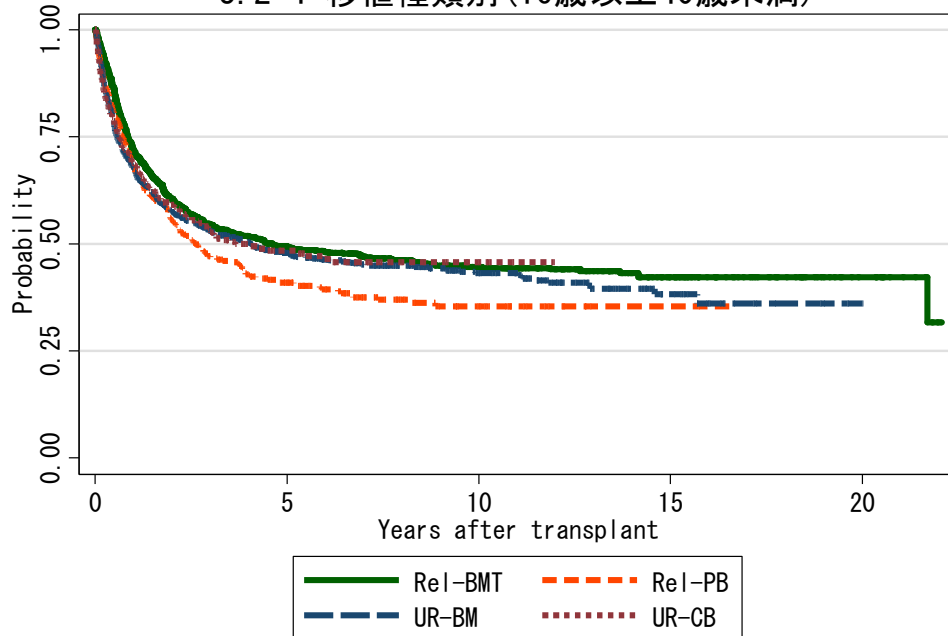
| 対象症例 | 症例数 | 移植後 1年 | | | 移植後 5年 | | | 移植後 10年 | | |
|-----------|-----|--------|-----------|-----|--------|-----------|-----|---------|-----------|-----|
| | | 生存率 | CI | N | 生存率 | CI | N | 生存率 | CI | N |
| ① Rel-BMT | 991 | 72.6% | 69.7-75.3 | 698 | 54.7% | 51.4-57.8 | 402 | 51.9% | 48.6-55.2 | 232 |
| ② Rel-PB | 154 | 63.2% | 55.0-70.3 | 92 | 37.1% | 29.0-45.3 | 38 | 34.0% | 25.9-42.3 | 22 |
| ③ UR-BM | 790 | 73.2% | 69.9-76.1 | 546 | 57.2% | 53.5-60.7 | 311 | 53.8% | 49.9-57.5 | 132 |
| ④ UR-CB | 534 | 72.0% | 68.0-75.7 | 360 | 52.8% | 48.1-57.2 | 155 | 50.2% | 45.2-54.9 | 60 |

3. 2-3 移植種類別 (16歳以上)



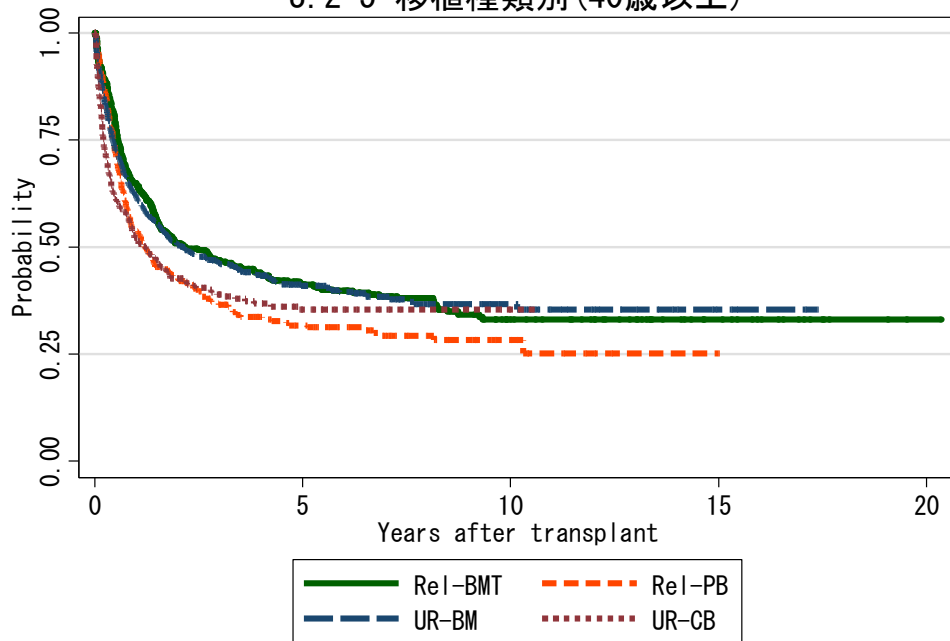
| 対象症例 | 症例数 | 移植後 1年 | | | 移植後 5年 | | | 移植後 10年 | | |
|-----------|------|--------|-----------|------|--------|-----------|-----|---------|-----------|-----|
| | | 生存率 | CI | N | 生存率 | CI | N | 生存率 | CI | N |
| ① Rel-BMT | 1423 | 69.5% | 67.0-71.8 | 959 | 46.7% | 44.0-49.4 | 471 | 41.2% | 38.3-44.1 | 219 |
| ② Rel-PB | 931 | 61.4% | 58.1-64.5 | 520 | 36.7% | 33.2-40.2 | 180 | 32.1% | 28.4-35.9 | 47 |
| ③ UR-BM | 2154 | 64.9% | 62.8-66.9 | 1270 | 45.2% | 42.9-47.5 | 506 | 40.7% | 38.1-43.2 | 162 |
| ④ UR-CB | 851 | 59.7% | 56.3-63.0 | 446 | 41.4% | 37.6-45.2 | 123 | 39.8% | 35.8-43.7 | 13 |

3. 2-4 移植種類別 (16歳以上40歳未満)



| 対象症例 | 症例数 | 移植後 1年 | | | 移植後 5年 | | | 移植後 10年 | | |
|-----------|------|--------|-----------|-----|--------|-----------|-----|---------|-----------|-----|
| | | 生存率 | CI | N | 生存率 | CI | N | 生存率 | CI | N |
| ① Rel-BMT | 975 | 71.7% | 68.8-74.5 | 682 | 49.3% | 45.9-52.5 | 348 | 44.7% | 41.2-48.1 | 172 |
| ② Rel-PB | 501 | 67.9% | 63.6-71.9 | 313 | 41.0% | 36.2-45.7 | 115 | 35.4% | 30.3-40.7 | 36 |
| ③ UR-BM | 1296 | 67.2% | 64.5-69.7 | 806 | 47.9% | 44.9-50.8 | 357 | 43.2% | 39.9-46.4 | 129 |
| ④ UR-CB | 387 | 69.1% | 64.1-73.5 | 238 | 48.4% | 42.7-53.9 | 81 | 45.7% | 39.8-51.5 | 12 |

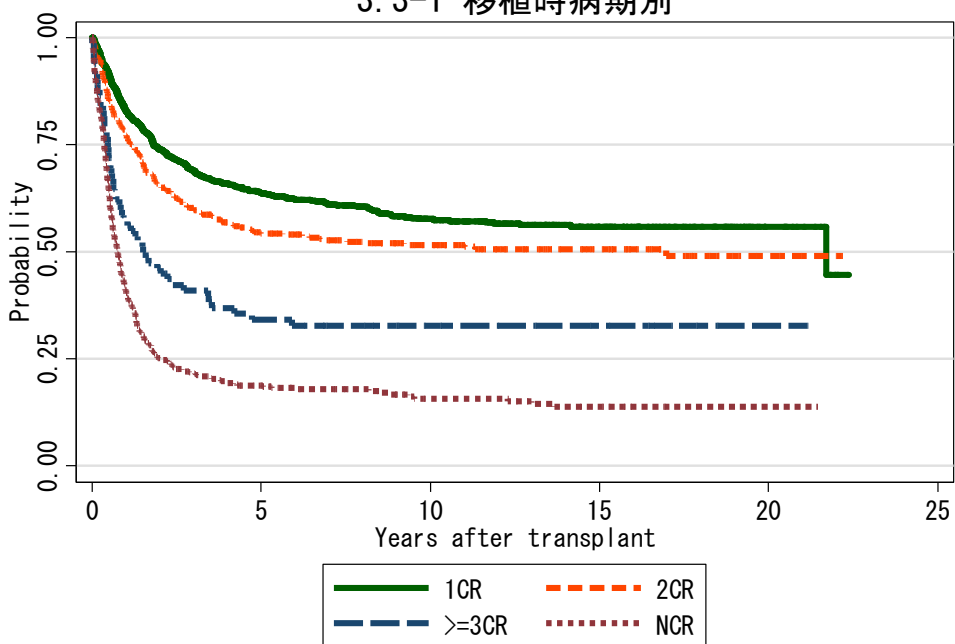
3.2-5 移植種別(40歳以上)



| 対象症例 | 症例数 | 移植後 1年 | | | 移植後 5年 | | | 移植後 10年 | | |
|-----------|-----|--------|-----------|-----|--------|-----------|-----|---------|-----------|----|
| | | 生存率 | CI | N | 生存率 | CI | N | 生存率 | CI | N |
| ① Rel-BMT | 448 | 64.6% | 60.0-68.9 | 277 | 41.2% | 36.3-46.0 | 122 | 33.1% | 27.9-38.4 | 47 |
| ② Rel-PB | 430 | 53.7% | 48.8-58.4 | 207 | 31.8% | 26.8-36.8 | 65 | 28.3% | 23.1-33.8 | 11 |
| ③ UR-BM | 858 | 61.5% | 58.1-64.7 | 465 | 40.9% | 37.1-44.7 | 149 | 36.6% | 32.4-40.9 | 33 |
| ④ UR-CB | 464 | 51.9% | 47.2-56.4 | 208 | 35.4% | 30.2-40.6 | 42 | 35.4% | 30.2-40.6 | 1 |

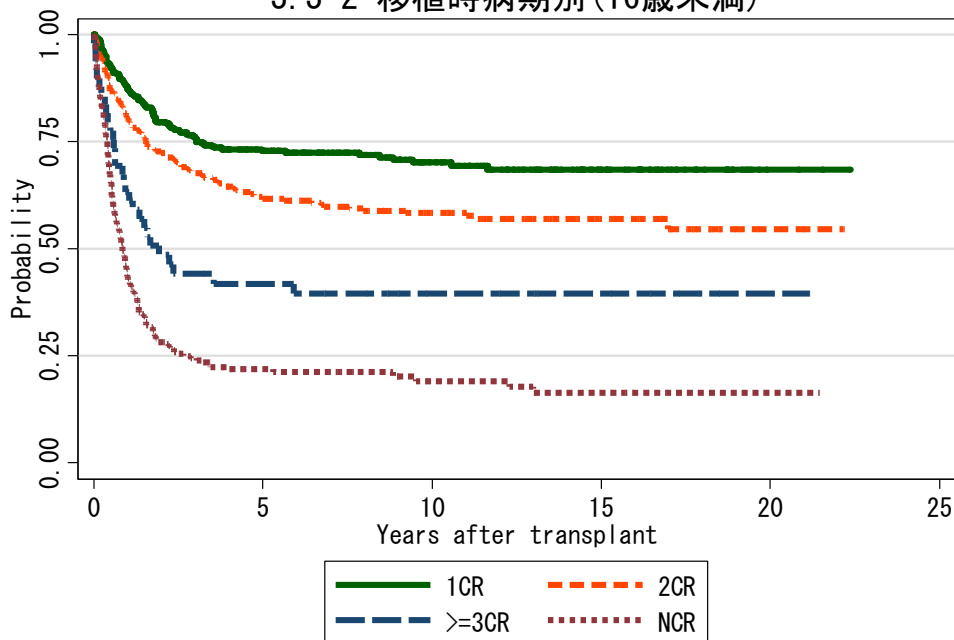
図 3.3 血縁者間骨髄移植

3.3-1 移植時病期別



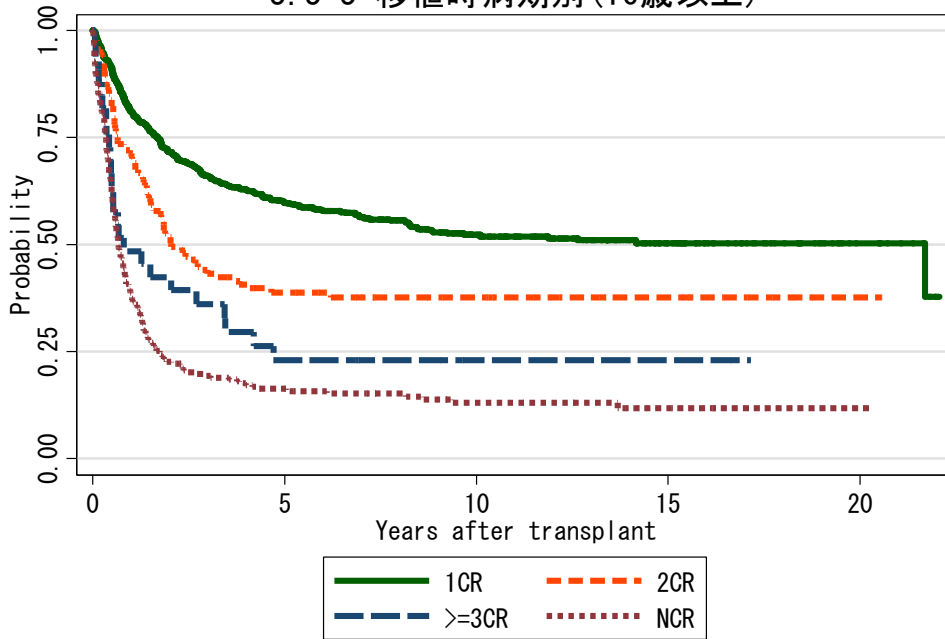
| 対象症例 | 症例数 | 移植後 1年 | | | 移植後 5年 | | | 移植後 10年 | | | |
|------|-------|--------|-------|-----------|--------|-------|-----------|---------|-------|-----------|-----|
| | | 生存率 | CI | N | 生存率 | CI | N | 生存率 | CI | N | |
| ① | 1CR | 1259 | 82.8% | 80.6-84.8 | 1010 | 63.6% | 60.7-66.3 | 559 | 57.6% | 54.4-60.7 | 265 |
| ② | 2CR | 435 | 77.3% | 73.1-81.0 | 329 | 54.3% | 49.3-58.9 | 187 | 51.6% | 46.6-56.4 | 123 |
| ③ | >=3CR | 82 | 57.3% | 45.9-67.2 | 47 | 34.1% | 23.9-44.6 | 25 | 32.8% | 22.7-43.2 | 13 |
| ④ | NCR | 546 | 40.5% | 36.3-44.6 | 214 | 18.8% | 15.5-22.4 | 69 | 15.7% | 12.4-19.4 | 31 |

3.3-2 移植時病期別 (16歳未満)



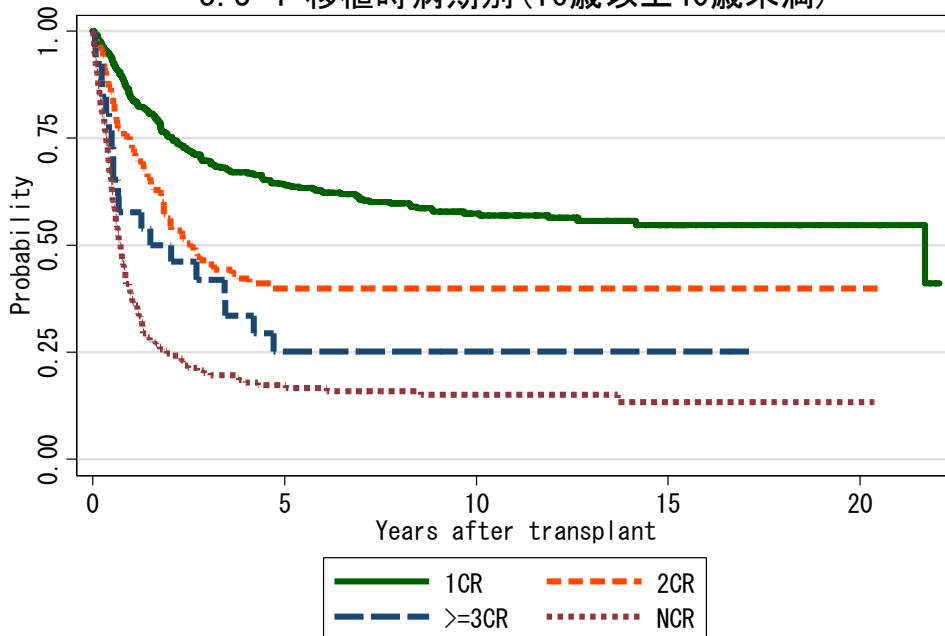
| 対象症例 | 症例数 | 移植後 1年 | | | 移植後 5年 | | | 移植後 10年 | | | |
|------|-------|--------|-------|-----------|--------|-------|-----------|---------|-------|-----------|-----|
| | | 生存率 | CI | N | 生存率 | CI | N | 生存率 | CI | N | |
| ① | 1CR | 372 | 87.2% | 83.3-90.2 | 313 | 72.8% | 67.8-77.2 | 191 | 70.1% | 64.7-74.9 | 102 |
| ② | 2CR | 298 | 80.4% | 75.4-84.5 | 233 | 61.6% | 55.6-67.0 | 146 | 58.3% | 52.2-64.0 | 98 |
| ③ | >=3CR | 49 | 63.3% | 48.2-75.0 | 31 | 41.8% | 27.8-55.3 | 18 | 39.5% | 25.7-53.0 | 10 |
| ④ | NCR | 243 | 43.1% | 36.8-49.3 | 103 | 21.8% | 16.7-27.4 | 35 | 19.1% | 13.8-24.9 | 15 |

3.3-3 移植時病期別(16歳以上)



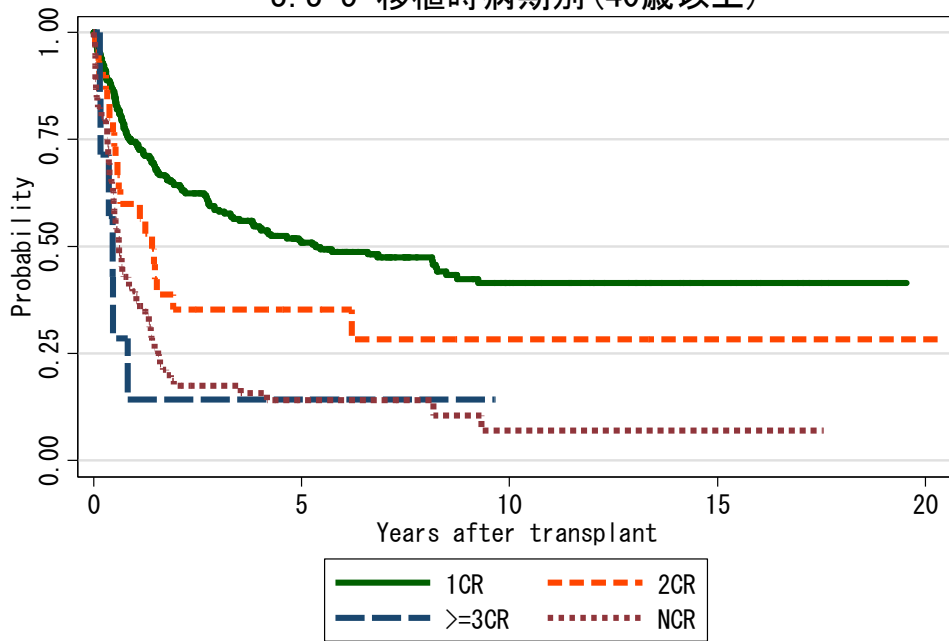
| 対象症例 | 症例数 | 移植後 1年 | | | 移植後 5年 | | | 移植後 10年 | | | |
|------|-------|--------|-------|-----------|--------|-------|-----------|---------|-------|-----------|-----|
| | | 生存率 | CI | N | 生存率 | CI | N | 生存率 | CI | N | |
| ① | 1CR | 885 | 81.1% | 78.3-83.5 | 695 | 59.7% | 56.2-63.1 | 367 | 52.3% | 48.3-56.0 | 163 |
| ② | 2CR | 136 | 71.3% | 62.9-78.1 | 96 | 38.8% | 30.4-47.1 | 41 | 37.7% | 29.3-46.1 | 25 |
| ③ | >=3CR | 33 | 48.5% | 30.8-64.1 | 16 | 23.0% | 10.3-38.6 | 7 | 23.0% | 10.3-38.6 | 3 |
| ④ | NCR | 303 | 38.4% | 32.9-43.9 | 111 | 16.3% | 12.2-21.0 | 34 | 13.1% | 9.1-17.8 | 16 |

3.3-4 移植時病期別(16歳以上40歳未満)



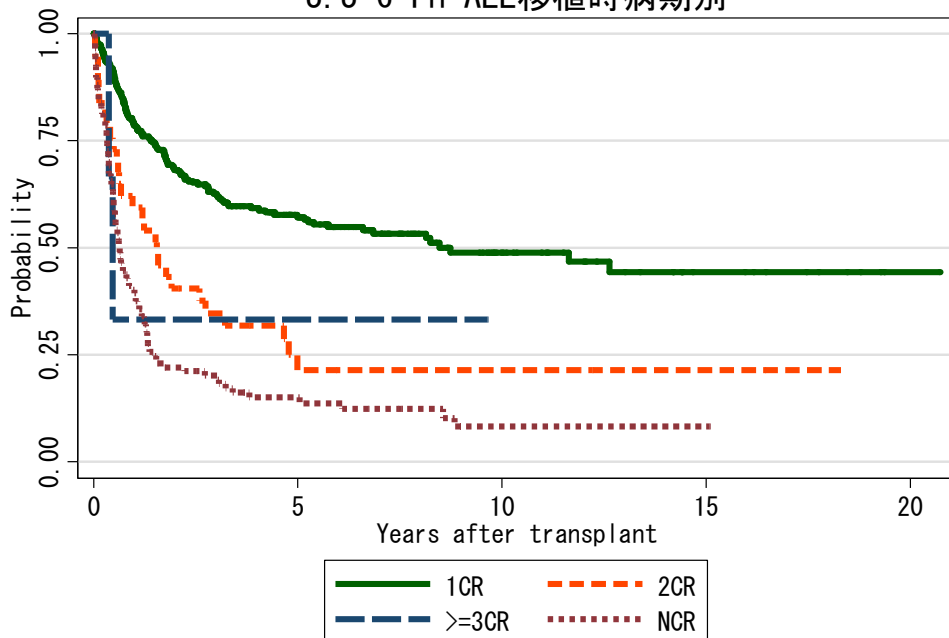
| 対象症例 | 症例数 | 移植後 1年 | | | 移植後 5年 | | | 移植後 10年 | | | |
|------|-------|--------|-------|-----------|--------|-------|-----------|---------|-------|-----------|-----|
| | | 生存率 | CI | N | 生存率 | CI | N | 生存率 | CI | N | |
| ① | 1CR | 589 | 84.4% | 81.2-87.1 | 485 | 64.1% | 59.8-68.0 | 266 | 57.4% | 52.7-61.9 | 125 |
| ② | 2CR | 106 | 74.5% | 65.0-81.7 | 78 | 40.0% | 30.4-49.3 | 35 | 40.0% | 30.4-49.3 | 22 |
| ③ | >=3CR | 26 | 57.7% | 36.8-73.9 | 15 | 25.2% | 10.4-43.1 | 6 | 25.2% | 10.4-43.1 | 3 |
| ④ | NCR | 211 | 38.5% | 31.8-45.0 | 78 | 17.3% | 12.3-23.0 | 28 | 15.1% | 10.3-20.7 | 14 |

3.3-5 移植時病期別(40歳以上)



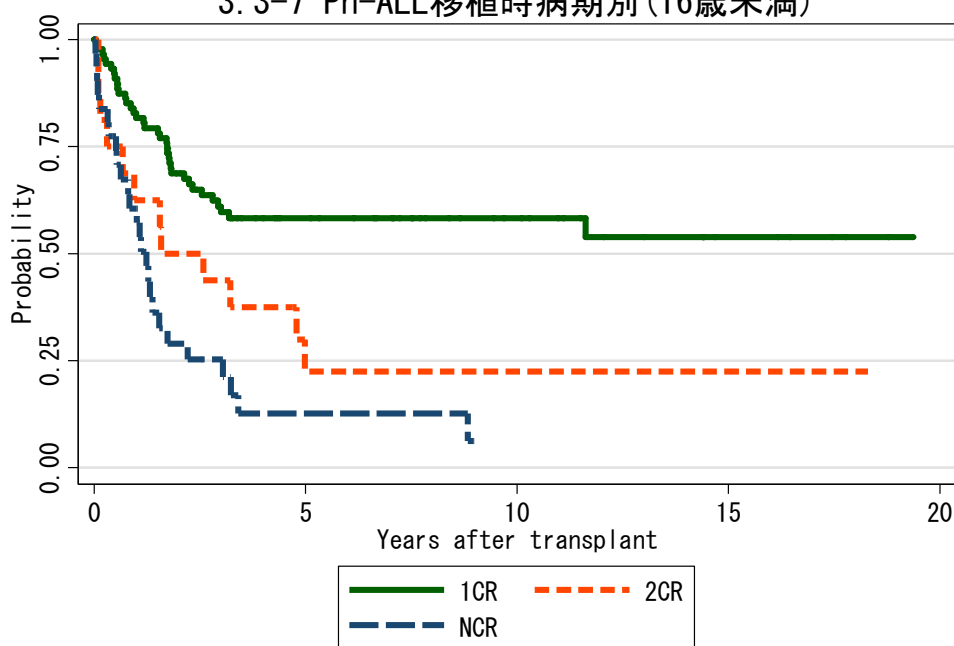
| 対象症例 | 症例数 | 移植後 1年 | | | 移植後 5年 | | | 移植後 10年 | | | |
|------|-------|--------|-------|-----------|--------|-------|-----------|---------|-------|-----------|----|
| | | 生存率 | CI | N | 生存率 | CI | N | 生存率 | CI | N | |
| ① | 1CR | 296 | 74.4% | 69.0-79.0 | 210 | 50.9% | 44.6-56.8 | 100 | 41.5% | 34.5-48.3 | 38 |
| ② | 2CR | 30 | 60.0% | 40.5-75.0 | 18 | 35.3% | 18.8-52.3 | 6 | 28.2% | 11.9-47.2 | 3 |
| ③ | >=3CR | 7 | 14.3% | 0.7-46.5 | 1 | 14.3% | 0.7-46.5 | 1 | . | . | . |
| ④ | NCR | 92 | 38.4% | 28.4-48.3 | 33 | 14.1% | 7.5-22.8 | 6 | 7.1% | 1.7-17.6 | 2 |

3.3-6 Ph-ALL移植時病期別



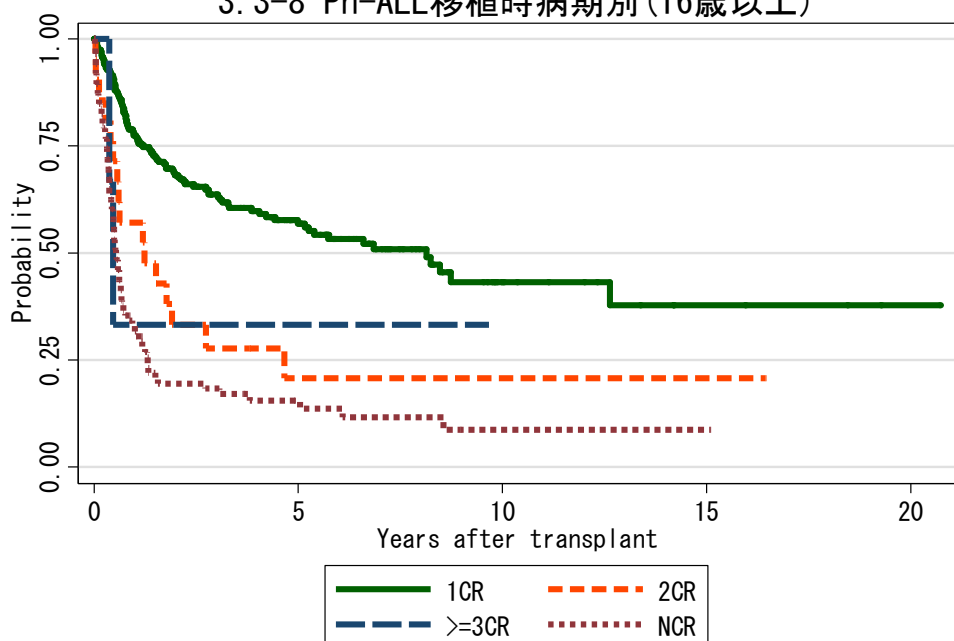
| 対象症例 | 症例数 | 移植後 1年 | | | 移植後 5年 | | | 移植後 10年 | | | |
|------|-------|--------|-------|-----------|--------|-------|-----------|---------|-------|-----------|----|
| | | 生存率 | CI | N | 生存率 | CI | N | 生存率 | CI | N | |
| ① | 1CR | 322 | 78.6% | 73.7-82.7 | 243 | 57.2% | 51.1-62.8 | 105 | 48.9% | 41.6-55.7 | 31 |
| ② | 2CR | 37 | 59.5% | 42.0-73.2 | 22 | 21.5% | 9.5-36.7 | 6 | 21.5% | 9.5-36.7 | 4 |
| ③ | >=3CR | 3 | 33.3% | 0.9-77.4 | 1 | 33.3% | 0.9-77.4 | 1 | . | . | . |
| ④ | NCR | 117 | 39.3% | 30.4-48.1 | 44 | 15.1% | 9.1-22.5 | 12 | 8.2% | 3.3-16.0 | 2 |

3.3-7 Ph-ALL移植時病期別(16歳未満)



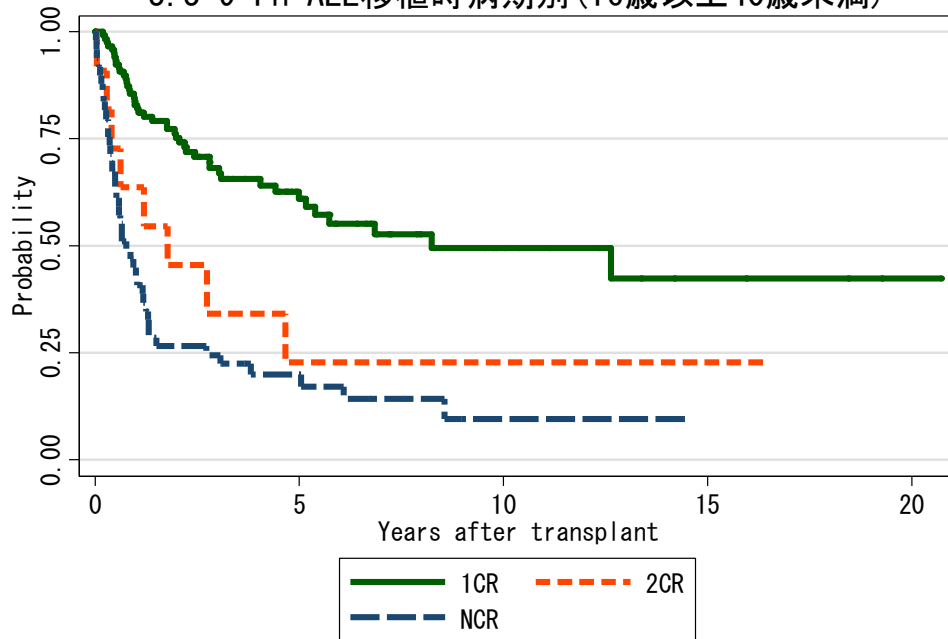
| 対象症例 | 症例数 | 移植後 1年 | | | 移植後 5年 | | | 移植後 10年 | | |
|-------|-----|--------|-----------|----|--------|-----------|----|---------|-----------|----|
| | | 生存率 | CI | N | 生存率 | CI | N | 生存率 | CI | N |
| ① 1CR | 88 | 81.7% | 71.8-88.3 | 71 | 58.3% | 46.9-68.1 | 34 | 58.3% | 46.9-68.1 | 18 |
| ② 2CR | 16 | 62.5% | 34.9-81.1 | 10 | 22.5% | 5.9-45.6 | 3 | 22.5% | 5.9-45.6 | 2 |
| ③ NCR | 31 | 60.6% | 41.1-75.4 | 18 | 12.7% | 3.4-28.4 | 3 | . | . | . |

3.3-8 Ph-ALL移植時病期別(16歳以上)



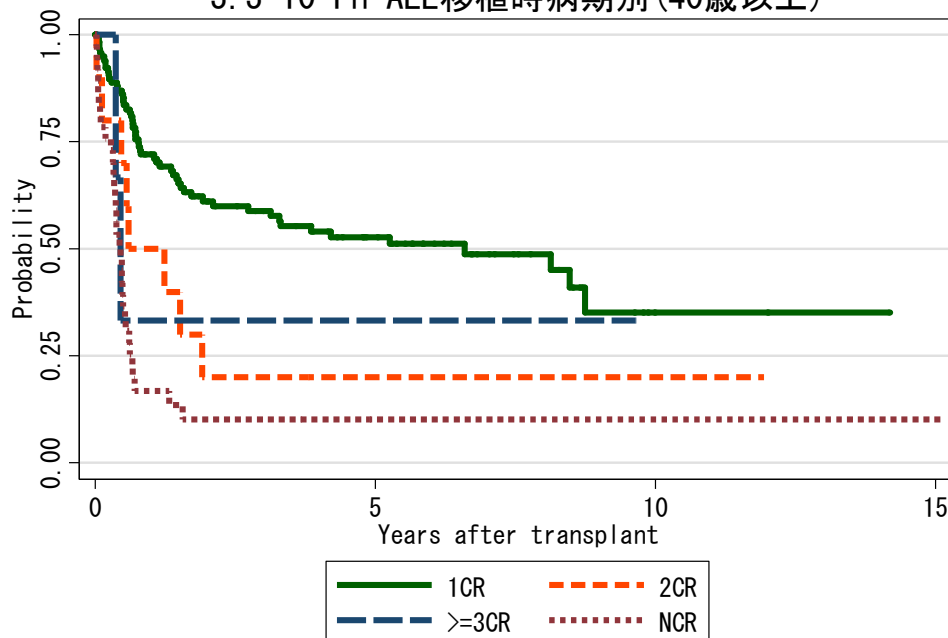
| 対象症例 | 症例数 | 移植後 1年 | | | 移植後 5年 | | | 移植後 10年 | | |
|---------|-----|--------|-----------|-----|--------|-----------|----|---------|-----------|----|
| | | 生存率 | CI | N | 生存率 | CI | N | 生存率 | CI | N |
| ① 1CR | 234 | 77.5% | 71.5-82.3 | 172 | 56.9% | 49.5-63.6 | 71 | 43.3% | 33.6-52.6 | 13 |
| ② 2CR | 21 | 57.1% | 33.8-74.9 | 12 | 20.8% | 6.2-41.4 | 3 | 20.8% | 6.2-41.4 | 2 |
| ③ >=3CR | 3 | 33.3% | 0.9-77.4 | 1 | 33.3% | 0.9-77.4 | 1 | . | . | . |
| ④ NCR | 86 | 31.8% | 22.2-41.8 | 26 | 15.6% | 8.7-24.3 | 9 | 8.7% | 3.1-18.1 | 2 |

3. 3-9 Ph-ALL移植時病期別 (16歳以上40歳未満)



| 対象症例 | 症例数 | 移植後 1年 | | | 移植後 5年 | | | 移植後 10年 | | | |
|------|-----|--------|-------|-----------|--------|-------|-----------|---------|-------|-----------|----|
| | | 生存率 | CI | N | 生存率 | CI | N | 生存率 | CI | N | |
| ① | 1CR | 118 | 82.8% | 74.7-88.6 | 94 | 61.0% | 50.1-70.2 | 36 | 49.4% | 36.4-61.1 | 11 |
| ② | 2CR | 11 | 63.6% | 29.7-84.5 | 7 | 22.7% | 3.8-51.1 | 2 | 22.7% | 3.8-51.1 | 1 |
| ③ | NCR | 49 | 42.9% | 28.9-56.1 | 21 | 20.0% | 10.1-32.2 | 8 | 9.5% | 2.4-22.7 | 1 |

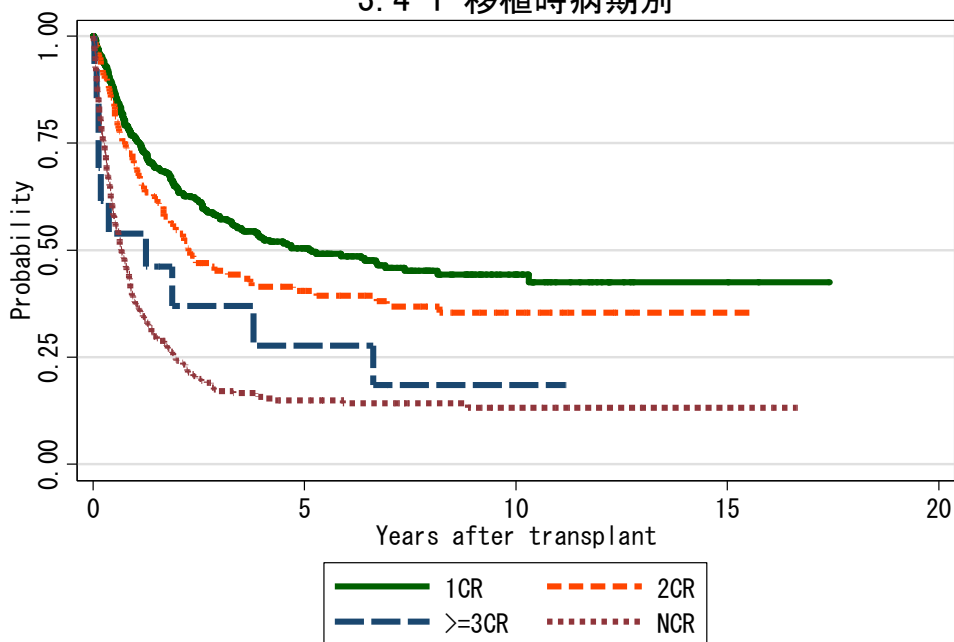
3. 3-10 Ph-ALL移植時病期別 (40歳以上)



| 対象症例 | 症例数 | 移植後 1年 | | | 移植後 5年 | | | 移植後 10年 | | | |
|------|-------|--------|-------|-----------|--------|-------|-----------|---------|-------|-----------|---|
| | | 生存率 | CI | N | 生存率 | CI | N | 生存率 | CI | N | |
| ① | 1CR | 116 | 72.0% | 62.8-79.3 | 78 | 52.7% | 42.4-61.9 | 35 | 35.1% | 20.2-50.4 | 2 |
| ② | 2CR | 10 | 50.0% | 18.4-75.3 | 5 | 20.0% | 3.1-47.5 | 1 | 20.0% | 3.1-47.5 | 1 |
| ③ | >=3CR | 3 | 33.3% | 0.9-77.4 | 1 | 33.3% | 0.9-77.4 | 1 | . | . | . |
| ④ | NCR | 37 | 16.8% | 6.8-30.6 | 5 | 10.1% | 2.8-23.0 | 1 | 10.1% | 2.8-23.0 | 1 |

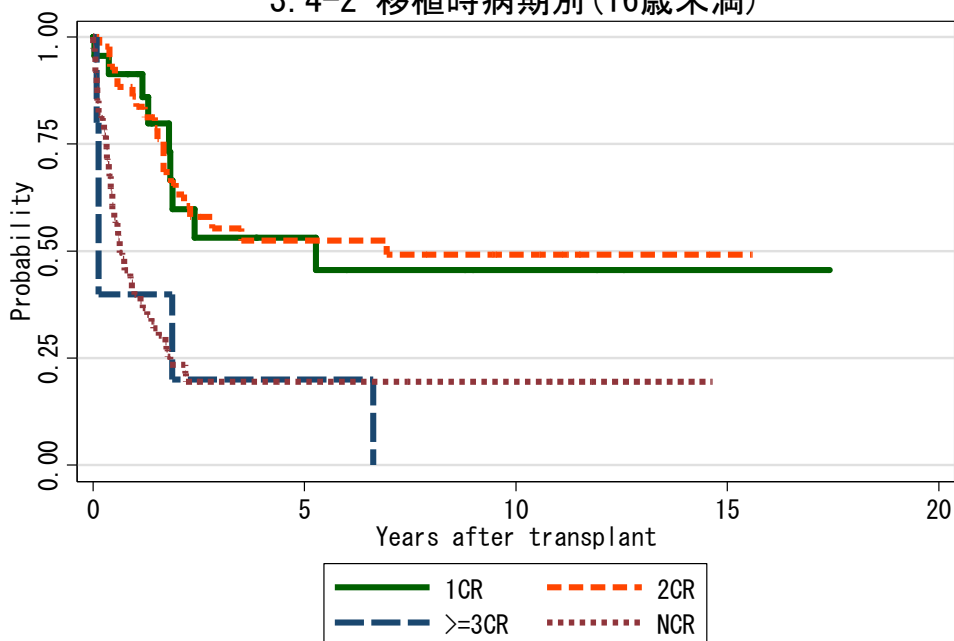
図 3.4 血縁者間末梢血幹細胞移植

3.4-1 移植時病期別



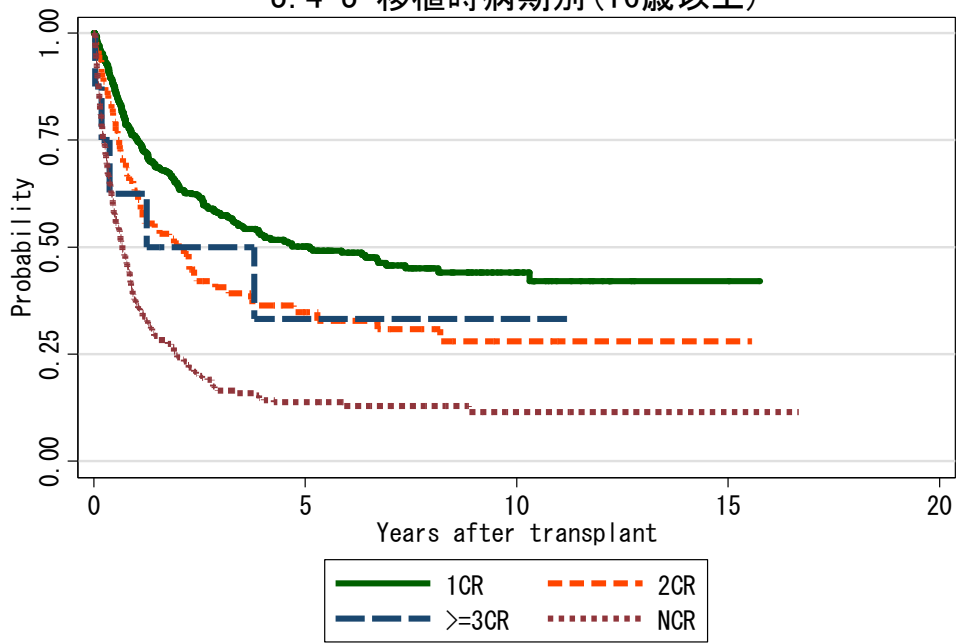
| 対象症例 | 症例数 | 移植後 1年 | | | 移植後 5年 | | | 移植後 10年 | | | |
|------|-------|--------|-------|-----------|--------|-------|-----------|---------|-------|-----------|----|
| | | 生存率 | CI | N | 生存率 | CI | N | 生存率 | CI | N | |
| ① | 1CR | 520 | 76.1% | 72.1-79.6 | 354 | 50.4% | 45.3-55.3 | 125 | 44.3% | 38.7-49.8 | 31 |
| ② | 2CR | 141 | 70.4% | 62.0-77.2 | 94 | 40.5% | 31.8-49.0 | 36 | 35.4% | 26.6-44.3 | 18 |
| ③ | >=3CR | 13 | 53.9% | 24.8-76.0 | 7 | 27.7% | 7.1-53.6 | 3 | 18.5% | 3.1-44.1 | 1 |
| ④ | NCR | 342 | 37.7% | 32.5-42.9 | 121 | 14.9% | 11.0-19.3 | 32 | 13.3% | 9.3-17.9 | 10 |

3.4-2 移植時病期別(16歳未満)



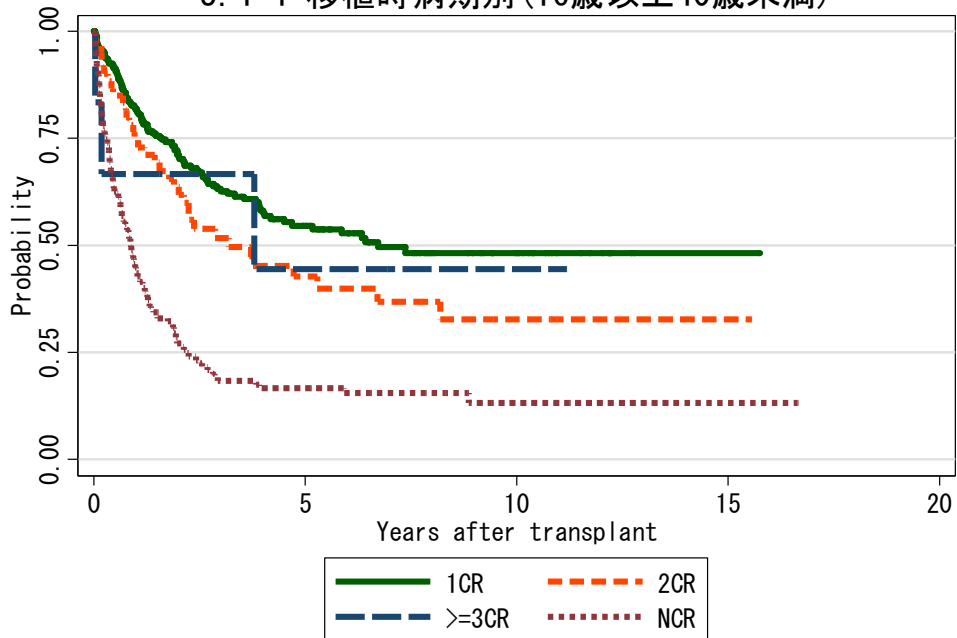
| 対象症例 | 症例数 | 移植後 1年 | | | 移植後 5年 | | | 移植後 10年 | | | |
|------|-------|--------|-------|-----------|--------|-------|-----------|---------|-------|-----------|----|
| | | 生存率 | CI | N | 生存率 | CI | N | 生存率 | CI | N | |
| ① | 1CR | 23 | 91.3% | 69.5-97.8 | 19 | 53.2% | 27.1-73.7 | 7 | 45.6% | 20.6-67.7 | 3 |
| ② | 2CR | 44 | 86.1% | 71.6-93.5 | 36 | 52.5% | 35.9-66.6 | 17 | 49.2% | 32.6-63.8 | 11 |
| ③ | >=3CR | 5 | 40.0% | 5.2-75.3 | 2 | 20.0% | 0.8-58.2 | 1 | . | . | . |
| ④ | NCR | 74 | 39.8% | 28.6-50.8 | 28 | 19.6% | 10.8-30.2 | 8 | 19.6% | 10.8-30.2 | 5 |

3.4-3 移植時病期別(16歳以上)



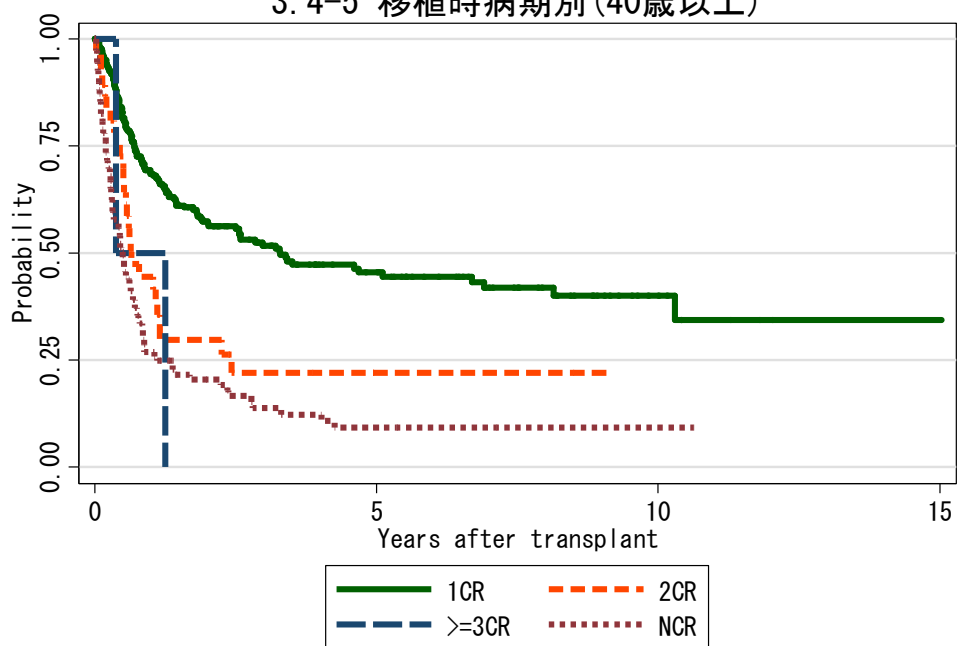
| 対象症例 | 症例数 | 移植後 1年 | | | 移植後 5年 | | | 移植後 10年 | | | |
|------|-------|--------|-------|-----------|--------|-------|-----------|---------|-------|-----------|----|
| | | 生存率 | CI | N | 生存率 | CI | N | 生存率 | CI | N | |
| ① | 1CR | 497 | 75.3% | 71.2-78.9 | 335 | 50.1% | 44.9-55.1 | 118 | 44.1% | 38.3-49.8 | 28 |
| ② | 2CR | 97 | 63.3% | 52.7-72.1 | 58 | 34.8% | 24.7-45.1 | 19 | 28.0% | 17.8-39.2 | 7 |
| ③ | >=3CR | 8 | 62.5% | 22.9-86.1 | 5 | 33.3% | 5.6-65.8 | 2 | 33.3% | 5.6-65.8 | 1 |
| ④ | NCR | 268 | 37.1% | 31.3-42.9 | 93 | 13.8% | 9.6-18.7 | 24 | 11.6% | 7.3-16.9 | 5 |

3.4-4 移植時病期別(16歳以上40歳未満)



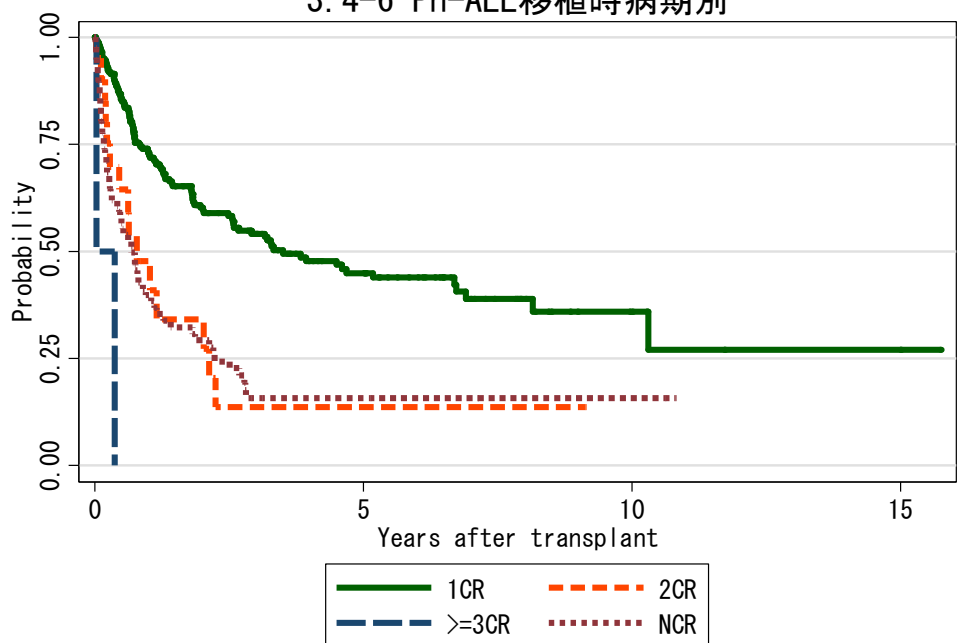
| 対象症例 | 症例数 | 移植後 1年 | | | 移植後 5年 | | | 移植後 10年 | | | |
|------|-------|--------|-------|-----------|--------|-------|-----------|---------|-------|-----------|----|
| | | 生存率 | CI | N | 生存率 | CI | N | 生存率 | CI | N | |
| ① | 1CR | 254 | 81.8% | 76.4-86.1 | 189 | 54.6% | 47.3-61.4 | 69 | 48.2% | 40.0-55.8 | 19 |
| ② | 2CR | 60 | 74.7% | 61.5-83.9 | 43 | 42.7% | 29.0-55.8 | 16 | 32.7% | 18.9-47.2 | 7 |
| ③ | >=3CR | 6 | 66.7% | 19.5-90.4 | 4 | 44.4% | 6.6-78.5 | 2 | 44.4% | 6.6-78.5 | 1 |
| ④ | NCR | 159 | 44.2% | 36.3-51.9 | 65 | 16.7% | 10.9-23.4 | 18 | 13.3% | 7.5-20.7 | 4 |

3.4-5 移植時病期別(40歳以上)



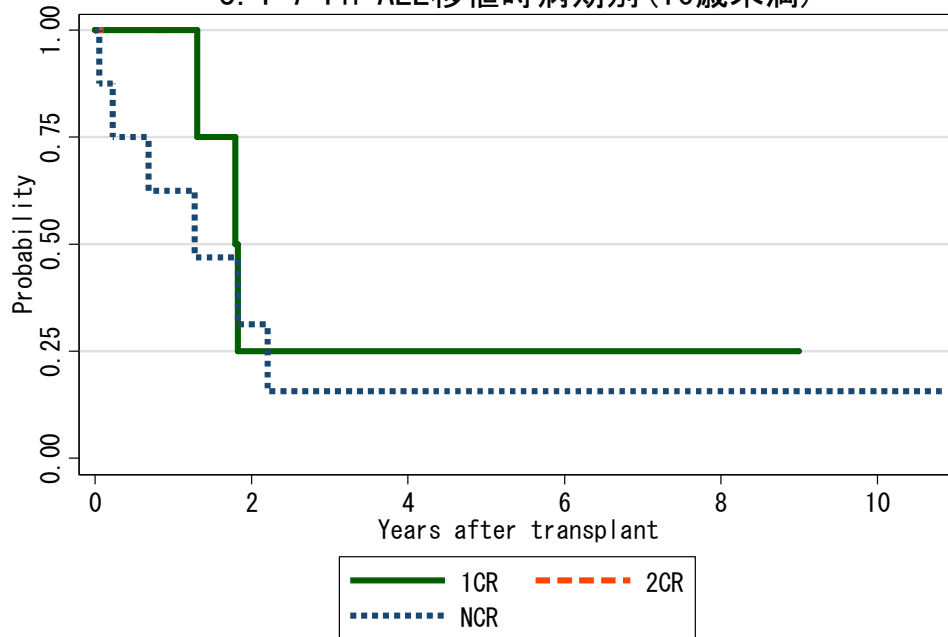
| 対象症例 | 症例数 | 移植後 1年 | | | 移植後 5年 | | | 移植後 10年 | | | |
|------|-------|--------|-------|-----------|--------|-------|-----------|---------|-------|-----------|---|
| | | 生存率 | CI | N | 生存率 | CI | N | 生存率 | CI | N | |
| ① | 1CR | 243 | 68.5% | 62.1-74.0 | 146 | 45.5% | 38.0-52.6 | 49 | 40.1% | 31.8-48.2 | 9 |
| ② | 2CR | 37 | 44.5% | 28.0-59.8 | 15 | 22.0% | 9.5-37.7 | 3 | . | . | . |
| ③ | >=3CR | 2 | 50.0% | 0.6-91.0 | 1 | . | . | . | . | . | . |
| ④ | NCR | 109 | 26.8% | 18.8-35.4 | 28 | 9.2% | 4.1-16.8 | 6 | 9.2% | 4.1-16.8 | 1 |

3.4-6 Ph-ALL移植時病期別



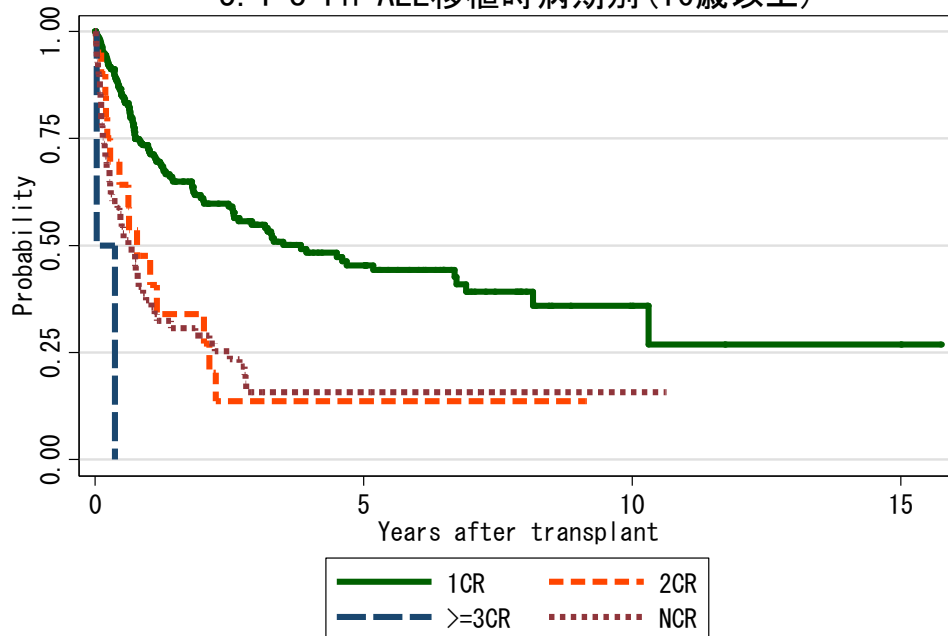
| 対象症例 | 症例数 | 移植後 1年 | | | 移植後 5年 | | | 移植後 10年 | | | |
|------|-------|--------|-------|-----------|--------|-------|-----------|---------|-------|-----------|---|
| | | 生存率 | CI | N | 生存率 | CI | N | 生存率 | CI | N | |
| ① | 1CR | 223 | 73.0% | 66.5-78.4 | 138 | 44.9% | 37.0-52.6 | 47 | 36.0% | 26.3-45.8 | 6 |
| ② | 2CR | 21 | 47.7% | 24.5-67.8 | 7 | 13.6% | 2.3-34.8 | 2 | . | . | . |
| ③ | >=3CR | 2 | . | . | . | . | . | . | . | . | . |
| ④ | NCR | 77 | 39.8% | 28.6-50.7 | 27 | 15.8% | 8.2-25.8 | 6 | 15.8% | 8.2-25.8 | 2 |

3. 4-7 Ph-ALL移植時病期別 (16歳未満)



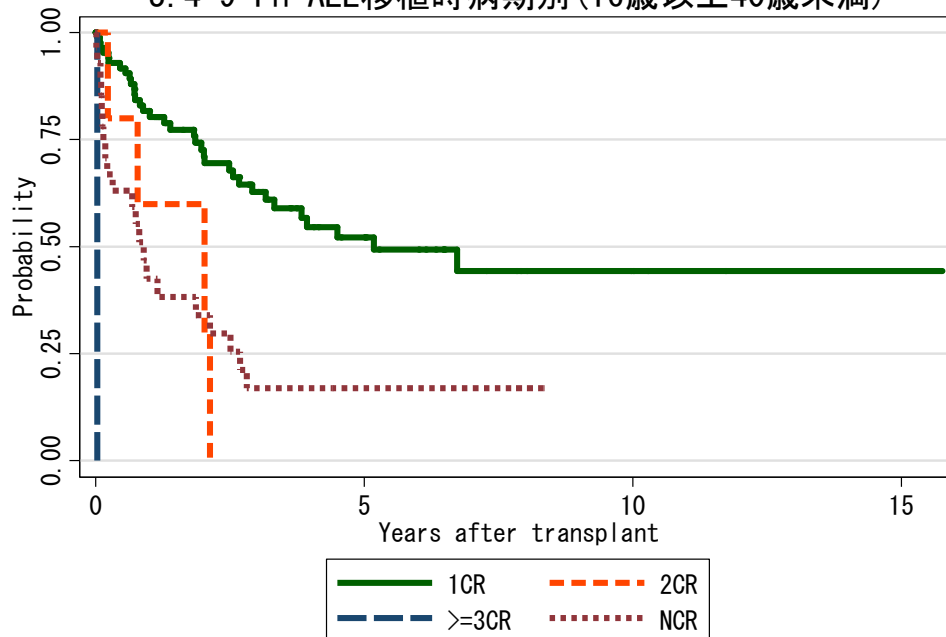
| 対象症例 | 症例数 | 移植後 1年 | | | 移植後 5年 | | | 移植後 10年 | | | |
|------|-----|--------|--------|-----------|--------|-------|----------|---------|-------|----------|---|
| | | 生存率 | CI | N | 生存率 | CI | N | 生存率 | CI | N | |
| ① | 1CR | 5 | 100.0% | . | 4 | 25.0% | 0.9-66.5 | 1 | . | . | . |
| ② | 2CR | 1 | . | . | . | . | . | . | . | . | . |
| ③ | NCR | 8 | 62.5% | 22.9-86.1 | 4 | 15.6% | 0.8-49.1 | 1 | 15.6% | 0.8-49.1 | 1 |

3. 4-8 Ph-ALL移植時病期別 (16歳以上)



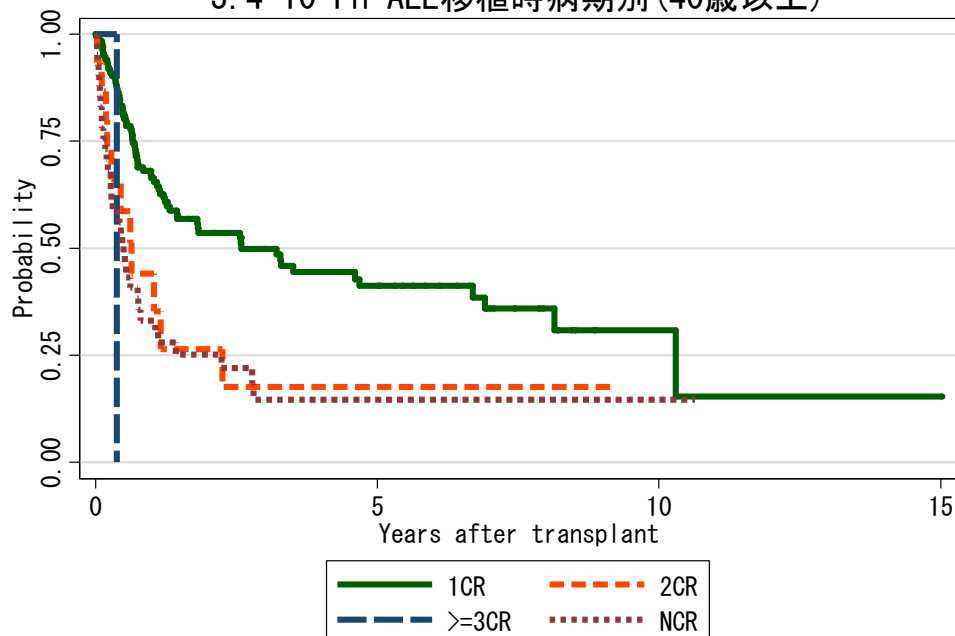
| 対象症例 | 症例数 | 移植後 1年 | | | 移植後 5年 | | | 移植後 10年 | | | |
|------|-------|--------|-------|-----------|--------|-------|-----------|---------|-------|-----------|---|
| | | 生存率 | CI | N | 生存率 | CI | N | 生存率 | CI | N | |
| ① | 1CR | 218 | 72.3% | 65.7-77.9 | 134 | 45.4% | 37.3-53.1 | 46 | 35.9% | 25.9-46.1 | 6 |
| ② | 2CR | 20 | 47.6% | 24.4-67.7 | 7 | 13.6% | 2.3-34.7 | 2 | . | . | . |
| ③ | >=3CR | 2 | . | . | . | . | . | . | . | . | . |
| ④ | NCR | 69 | 37.2% | 25.7-48.7 | 23 | 15.8% | 7.8-26.3 | 5 | 15.8% | 7.8-26.3 | 1 |

3. 4-9 Ph-ALL移植時病期別(16歳以上40歳未満)



| 対象症例 | 症例数 | 移植後 1年 | | | 移植後 5年 | | | 移植後 10年 | | | |
|------|-------|--------|-------|-----------|--------|-------|-----------|---------|-------|-----------|---|
| | | 生存率 | CI | N | 生存率 | CI | N | 生存率 | CI | N | |
| ① | 1CR | 85 | 81.7% | 71.4-88.5 | 60 | 52.2% | 38.8-64.0 | 21 | 44.4% | 29.1-58.5 | 4 |
| ② | 2CR | 5 | 60.0% | 12.6-88.2 | 2 | . | . | . | . | . | . |
| ③ | >=3CR | 1 | . | . | . | . | . | . | . | . | . |
| ④ | NCR | 28 | 42.5% | 23.4-60.4 | 10 | 17.0% | 5.4-34.1 | 2 | . | . | . |

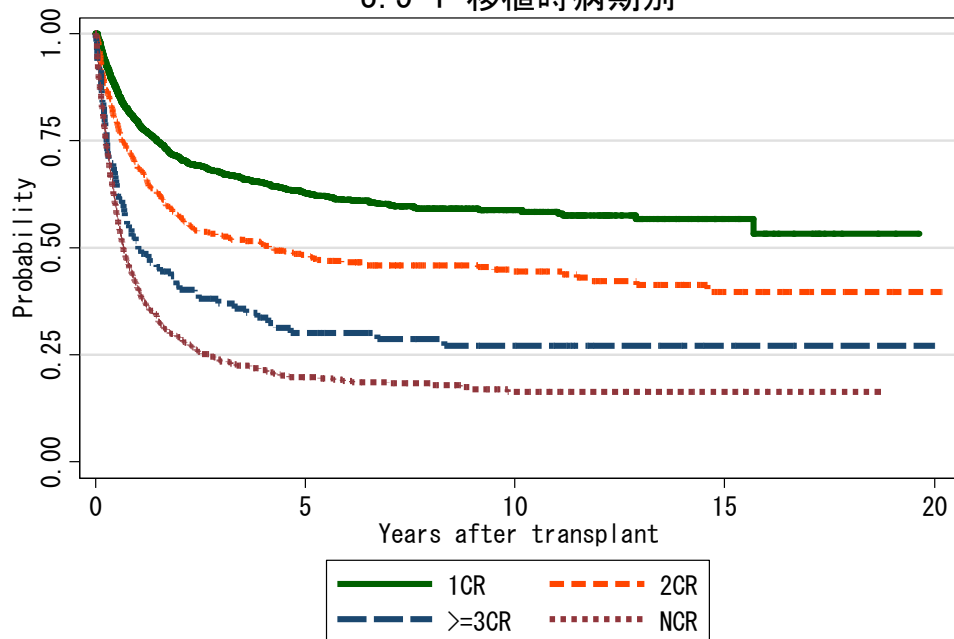
3. 4-10 Ph-ALL移植時病期別(40歳以上)



| 対象症例 | 症例数 | 移植後 1年 | | | 移植後 5年 | | | 移植後 10年 | | | |
|------|-------|--------|-------|-----------|--------|-------|-----------|---------|-------|-----------|---|
| | | 生存率 | CI | N | 生存率 | CI | N | 生存率 | CI | N | |
| ① | 1CR | 133 | 66.4% | 57.4-73.9 | 74 | 41.2% | 31.0-51.0 | 25 | 30.9% | 18.3-44.3 | 2 |
| ② | 2CR | 15 | 44.0% | 18.5-67.1 | 5 | 17.6% | 3.0-42.4 | 2 | . | . | . |
| ③ | >=3CR | 1 | . | . | . | . | . | . | . | . | . |
| ④ | NCR | 41 | 33.1% | 19.2-47.6 | 13 | 14.7% | 5.3-28.7 | 3 | 14.7% | 5.3-28.7 | 1 |

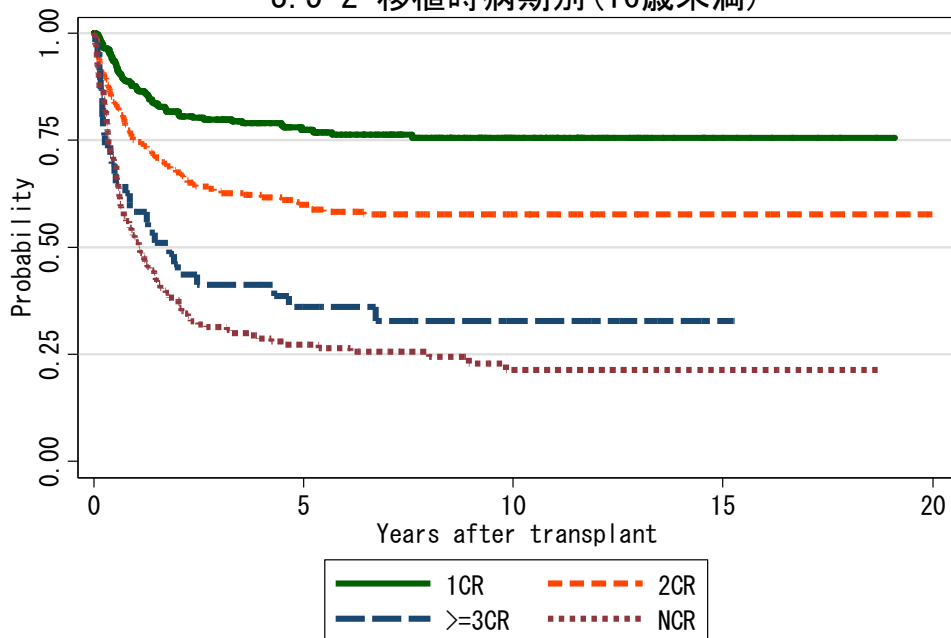
図 3.5 非血縁者間骨髄移植

3.5-1 移植時病期別



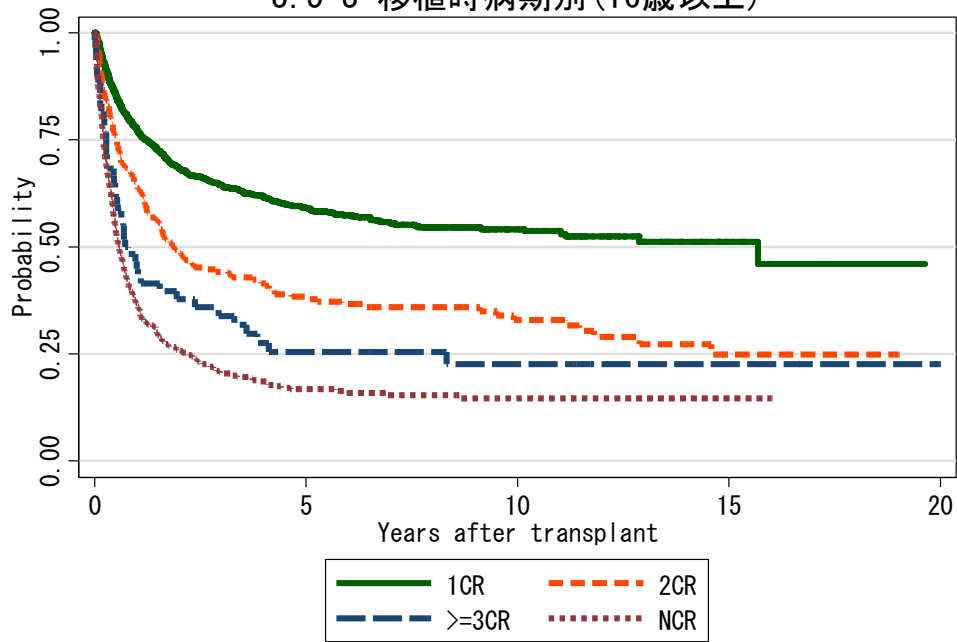
| 対象症例 | 症例数 | 移植後 1年 | | | 移植後 5年 | | | 移植後 10年 | | | |
|------|-------|--------|-------|-----------|--------|-------|-----------|---------|-------|-----------|-----|
| | | 生存率 | CI | N | 生存率 | CI | N | 生存率 | CI | N | |
| ① | 1CR | 1605 | 79.2% | 77.1-81.2 | 1149 | 62.9% | 60.2-65.4 | 521 | 58.8% | 55.8-61.6 | 166 |
| ② | 2CR | 525 | 69.0% | 64.8-72.8 | 337 | 48.3% | 43.7-52.7 | 176 | 44.5% | 39.7-49.1 | 83 |
| ③ | >=3CR | 106 | 50.6% | 40.7-59.7 | 50 | 30.2% | 21.4-39.4 | 25 | 27.1% | 18.5-36.5 | 15 |
| ④ | NCR | 653 | 40.5% | 36.7-44.3 | 252 | 19.8% | 16.6-23.1 | 82 | 16.4% | 13.1-20.0 | 26 |

3.5-2 移植時病期別(16歳未満)



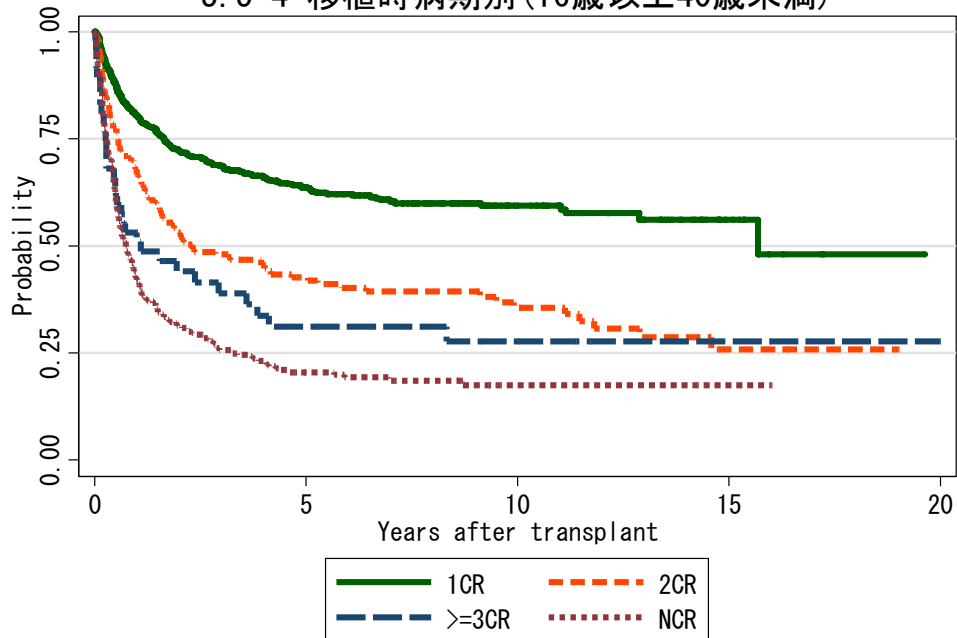
| 対象症例 | 症例数 | 移植後 1年 | | | 移植後 5年 | | | 移植後 10年 | | | |
|------|-------|--------|-------|-----------|--------|-------|-----------|---------|-------|-----------|----|
| | | 生存率 | CI | N | 生存率 | CI | N | 生存率 | CI | N | |
| ① | 1CR | 310 | 87.7% | 83.5-91.0 | 255 | 77.4% | 72.0-81.9 | 148 | 75.6% | 69.9-80.4 | 57 |
| ② | 2CR | 233 | 75.0% | 68.9-80.1 | 165 | 60.0% | 53.1-66.2 | 106 | 57.6% | 50.6-64.0 | 52 |
| ③ | >=3CR | 46 | 58.2% | 42.6-71.0 | 24 | 36.1% | 22.1-50.3 | 13 | 32.8% | 19.1-47.3 | 8 |
| ④ | NCR | 181 | 51.1% | 43.6-58.1 | 91 | 27.3% | 20.8-34.2 | 37 | 21.3% | 14.6-28.9 | 12 |

3.5-3 移植時病期別(16歳以上)



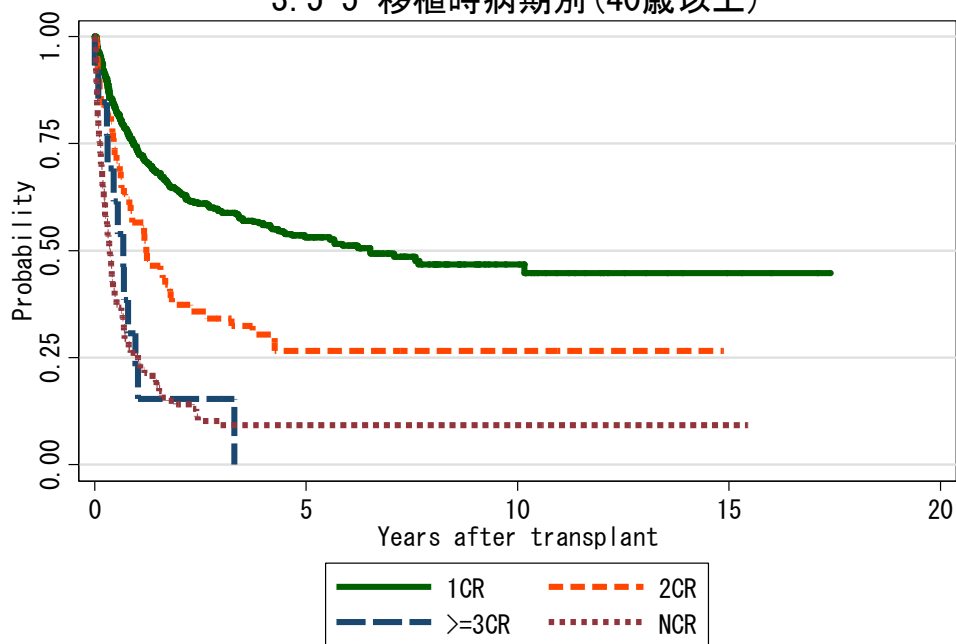
| 対象症例 | 症例数 | 移植後 1年 | | | 移植後 5年 | | | 移植後 10年 | | | |
|------|-------|--------|-------|-----------|--------|-------|-----------|---------|-------|-----------|-----|
| | | 生存率 | CI | N | 生存率 | CI | N | 生存率 | CI | N | |
| ① | 1CR | 1295 | 77.2% | 74.7-79.4 | 894 | 59.1% | 56.0-62.0 | 373 | 54.2% | 50.7-57.5 | 109 |
| ② | 2CR | 292 | 64.1% | 58.2-69.4 | 173 | 38.4% | 32.3-44.4 | 70 | 32.9% | 26.6-39.5 | 31 |
| ③ | >=3CR | 60 | 44.9% | 32.1-56.9 | 26 | 25.4% | 14.8-37.6 | 12 | 22.6% | 12.2-34.9 | 7 |
| ④ | NCR | 472 | 36.4% | 32.0-40.7 | 163 | 16.8% | 13.3-20.6 | 45 | 14.6% | 11.1-18.6 | 14 |

3.5-4 移植時病期別(16歳以上40歳未満)



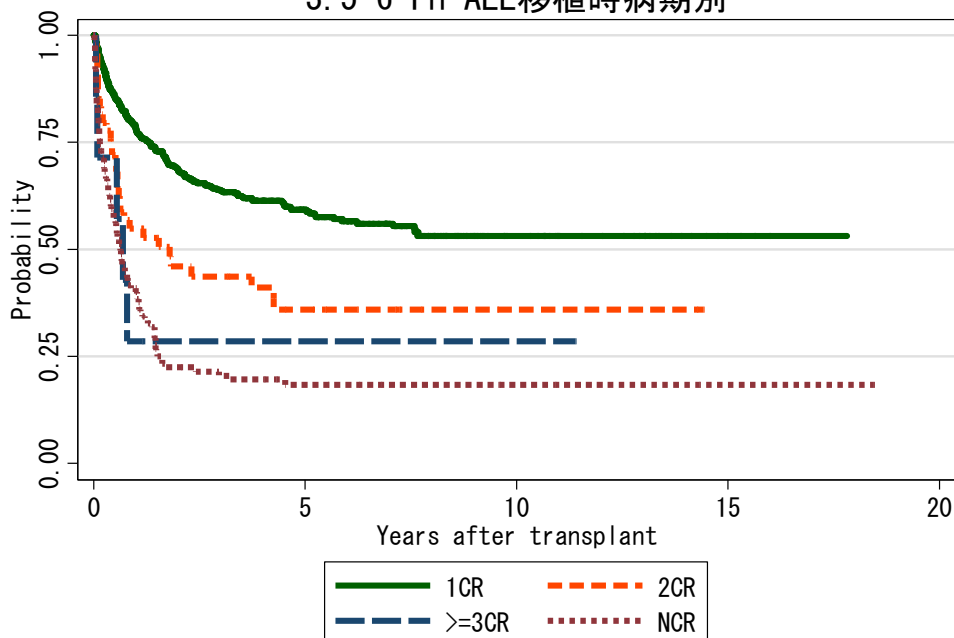
| 対象症例 | 症例数 | 移植後 1年 | | | 移植後 5年 | | | 移植後 10年 | | | |
|------|-------|--------|-------|-----------|--------|-------|-----------|---------|-------|-----------|----|
| | | 生存率 | CI | N | 生存率 | CI | N | 生存率 | CI | N | |
| ① | 1CR | 702 | 80.4% | 77.2-83.2 | 516 | 63.7% | 59.7-67.5 | 244 | 59.4% | 55.0-63.6 | 83 |
| ② | 2CR | 211 | 67.0% | 60.1-72.9 | 131 | 42.7% | 35.4-49.7 | 57 | 35.6% | 27.9-43.3 | 27 |
| ③ | >=3CR | 47 | 51.0% | 36.0-64.1 | 23 | 31.2% | 18.1-45.2 | 12 | 27.7% | 15.0-42.0 | 7 |
| ④ | NCR | 314 | 41.8% | 36.3-47.2 | 125 | 20.5% | 15.9-25.5 | 39 | 17.5% | 12.9-22.8 | 11 |

3.5-5 移植時病期別(40歳以上)



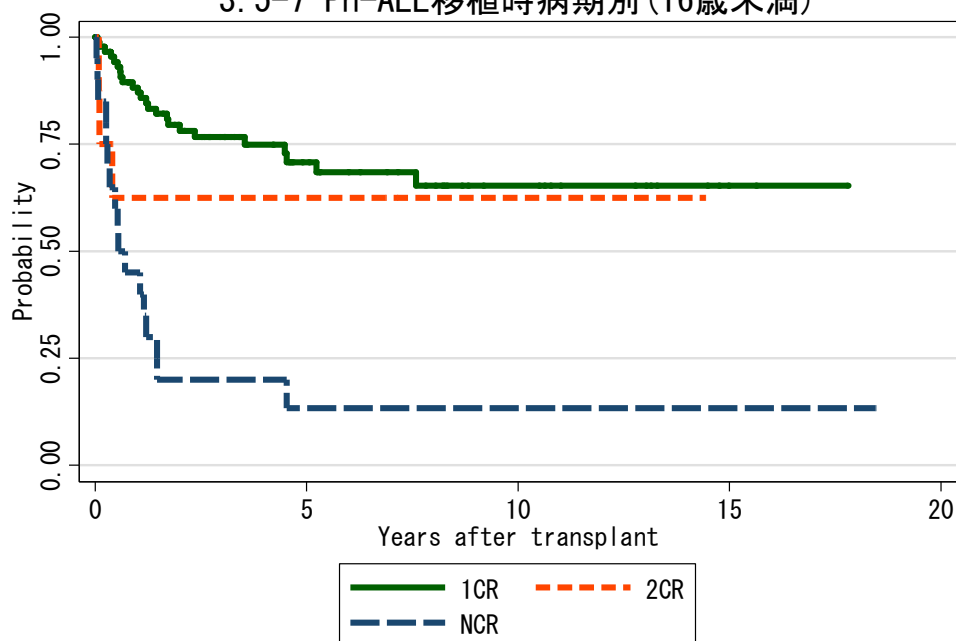
| 対象症例 | 症例数 | 移植後 1年 | | | 移植後 5年 | | | 移植後 10年 | | | |
|------|-------|--------|-------|-----------|--------|-------|-----------|---------|-------|-----------|----|
| | | 生存率 | CI | N | 生存率 | CI | N | 生存率 | CI | N | |
| ① | 1CR | 593 | 73.3% | 69.5-76.8 | 378 | 53.1% | 48.3-57.7 | 129 | 46.7% | 41.0-52.3 | 26 |
| ② | 2CR | 81 | 56.6% | 44.9-66.8 | 43 | 26.7% | 16.6-37.8 | 13 | 26.7% | 16.6-37.8 | 4 |
| ③ | >=3CR | 13 | 23.1% | 5.6-47.5 | 3 | . | . | . | . | . | . |
| ④ | NCR | 158 | 25.5% | 19.0-32.6 | 38 | 9.3% | 5.0-15.2 | 6 | 9.3% | 5.0-15.2 | 3 |

3.5-6 Ph-ALL移植時病期別



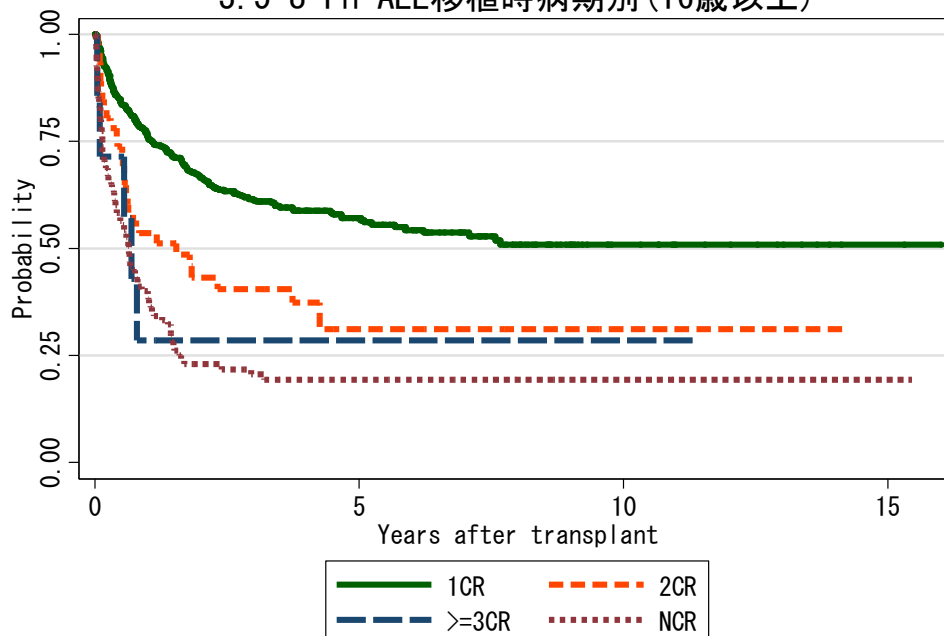
| 対象症例 | 症例数 | 移植後 1年 | | | 移植後 5年 | | | 移植後 10年 | | | |
|------|-------|--------|-------|-----------|--------|-------|-----------|---------|-------|-----------|----|
| | | 生存率 | CI | N | 生存率 | CI | N | 生存率 | CI | N | |
| ① | 1CR | 594 | 78.0% | 74.3-81.2 | 407 | 59.2% | 54.5-63.6 | 149 | 53.2% | 47.7-58.4 | 30 |
| ② | 2CR | 54 | 54.9% | 40.6-67.1 | 28 | 36.0% | 22.5-49.6 | 13 | 36.0% | 22.5-49.6 | 3 |
| ③ | >=3CR | 7 | 28.6% | 4.1-61.2 | 2 | 28.6% | 4.1-61.2 | 1 | 28.6% | 4.1-61.2 | 1 |
| ④ | NCR | 126 | 40.1% | 31.5-48.5 | 49 | 18.4% | 11.9-25.9 | 15 | 18.4% | 11.9-25.9 | 4 |

3.5-7 Ph-ALL移植時病期別(16歳未満)



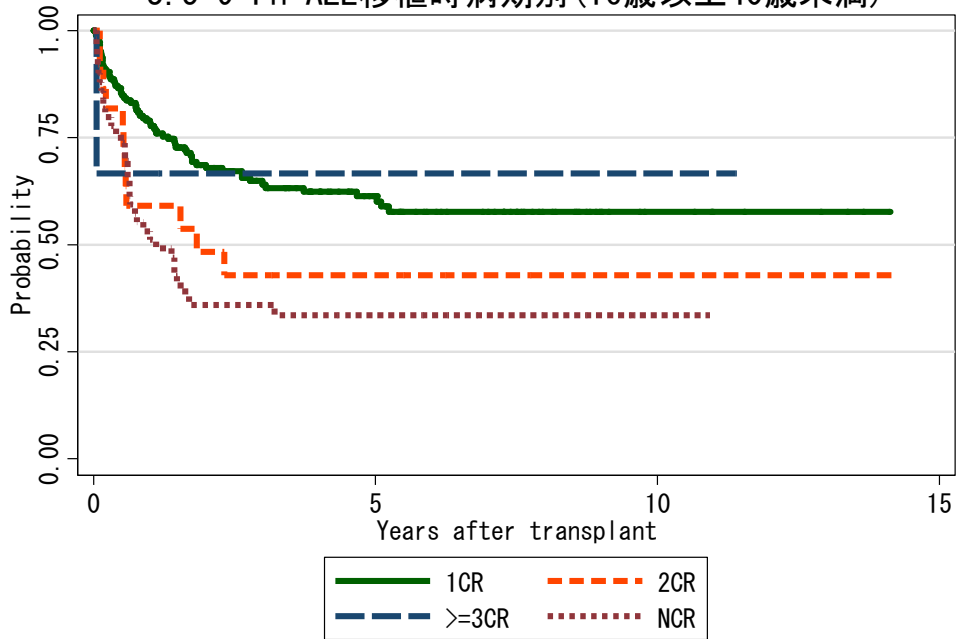
| 対象症例 | 症例数 | 移植後 1年 | | | 移植後 5年 | | | 移植後 10年 | | |
|-------|-----|--------|-----------|----|--------|-----------|----|---------|-----------|----|
| | | 生存率 | CI | N | 生存率 | CI | N | 生存率 | CI | N |
| ① 1CR | 88 | 88.3% | 79.3-93.5 | 71 | 70.8% | 58.6-80.0 | 31 | 65.3% | 51.6-76.1 | 13 |
| ② 2CR | 8 | 62.5% | 22.9-86.1 | 4 | 62.5% | 22.9-86.1 | 4 | 62.5% | 22.9-86.1 | 2 |
| ③ NCR | 20 | 45.0% | 23.1-64.7 | 9 | 13.3% | 2.7-32.7 | 2 | 13.3% | 2.7-32.7 | 2 |

3.5-8 Ph-ALL移植時病期別(16歳以上)



| 対象症例 | 症例数 | 移植後 1年 | | | 移植後 5年 | | | 移植後 10年 | | |
|---------|-----|--------|-----------|-----|--------|-----------|-----|---------|-----------|----|
| | | 生存率 | CI | N | 生存率 | CI | N | 生存率 | CI | N |
| ① 1CR | 506 | 76.2% | 72.1-79.7 | 336 | 57.1% | 52.0-61.9 | 118 | 50.9% | 44.8-56.7 | 17 |
| ② 2CR | 46 | 53.6% | 38.1-66.8 | 24 | 31.2% | 17.4-46.0 | 9 | 31.2% | 17.4-46.0 | 1 |
| ③ >=3CR | 7 | 28.6% | 4.1-61.2 | 2 | 28.6% | 4.1-61.2 | 1 | 28.6% | 4.1-61.2 | 1 |
| ④ NCR | 106 | 39.1% | 29.8-48.3 | 40 | 19.4% | 12.3-27.8 | 13 | 19.4% | 12.3-27.8 | 2 |

3. 5-9 Ph-ALL移植時病期別 (16歳以上40歳未満)



| 対象症例 | 症例数 | 移植後 1年 | | | 移植後 5年 | | | 移植後 10年 | | | |
|------|-------|--------|-------|-----------|--------|-------|-----------|---------|-------|-----------|---|
| | | 生存率 | CI | N | 生存率 | CI | N | 生存率 | CI | N | |
| ① | 1CR | 187 | 79.0% | 72.3-84.3 | 131 | 61.3% | 53.1-68.6 | 53 | 57.6% | 48.8-65.5 | 8 |
| ② | 2CR | 22 | 59.1% | 36.1-76.2 | 13 | 43.0% | 21.7-62.7 | 6 | 43.0% | 21.7-62.7 | 1 |
| ③ | >=3CR | 3 | 66.7% | 5.4-94.5 | 2 | 66.7% | 5.4-94.5 | 1 | 66.7% | 5.4-94.5 | 1 |
| ④ | NCR | 50 | 51.2% | 36.5-64.0 | 25 | 33.6% | 20.6-47.0 | 11 | 33.6% | 20.6-47.0 | 1 |

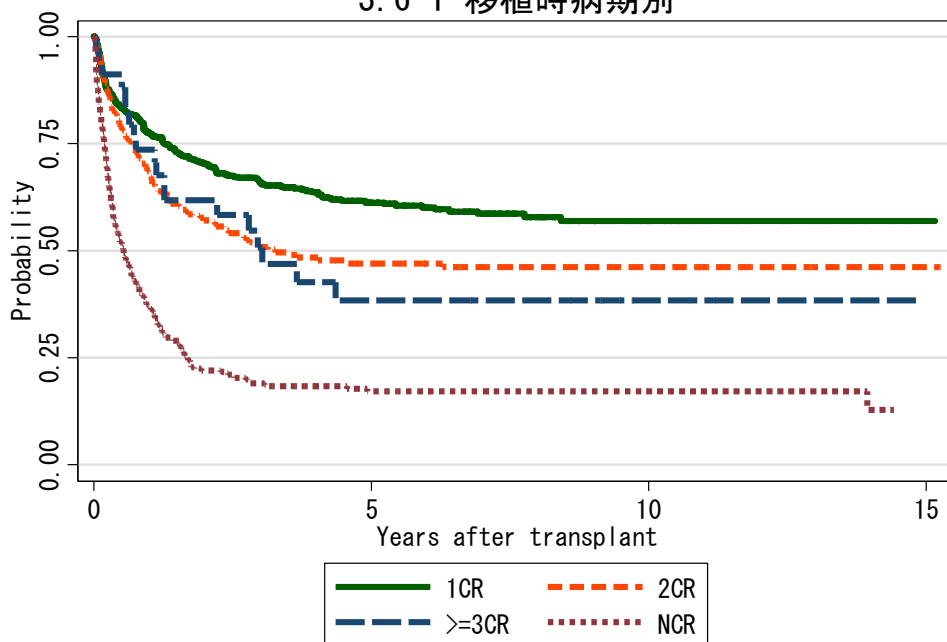
3. 5-10 Ph-ALL移植時病期別 (40歳以上)



| 対象症例 | 症例数 | 移植後 1年 | | | 移植後 5年 | | | 移植後 10年 | | | |
|------|-------|--------|-------|-----------|--------|-------|-----------|---------|-------|-----------|---|
| | | 生存率 | CI | N | 生存率 | CI | N | 生存率 | CI | N | |
| ① | 1CR | 319 | 74.5% | 69.2-79.0 | 205 | 54.4% | 47.8-60.6 | 65 | 46.3% | 37.8-54.3 | 9 |
| ② | 2CR | 24 | 48.4% | 27.3-66.6 | 11 | 19.1% | 5.2-39.6 | 3 | . | . | . |
| ③ | >=3CR | 4 | . | . | . | . | . | . | . | . | . |
| ④ | NCR | 56 | 28.6% | 17.5-40.7 | 15 | 6.1% | 1.4-15.9 | 2 | 6.1% | 1.4-15.9 | 1 |

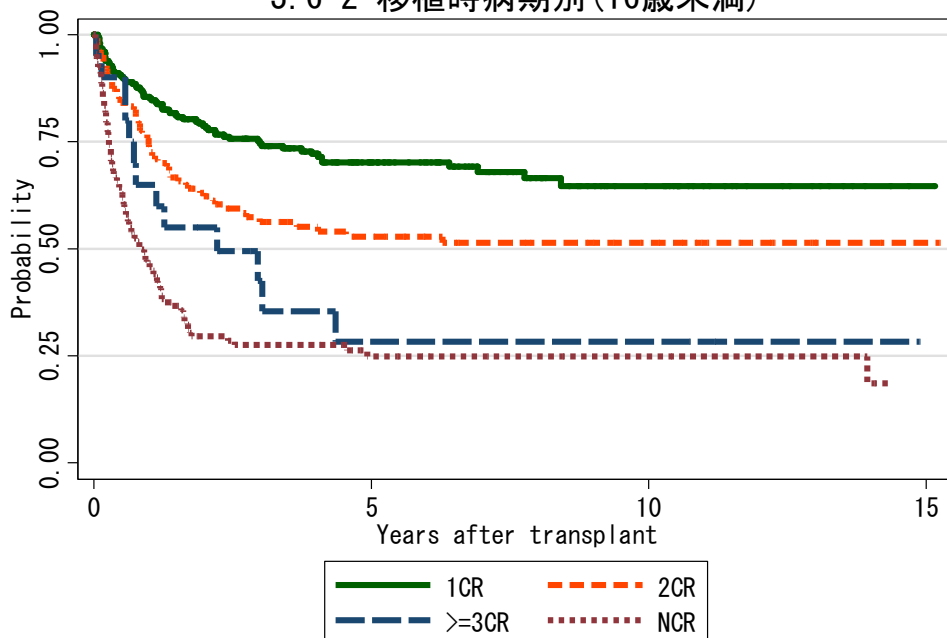
図 3.6 非血縁者間臍帯血移植

3.6-1 移植時病期別



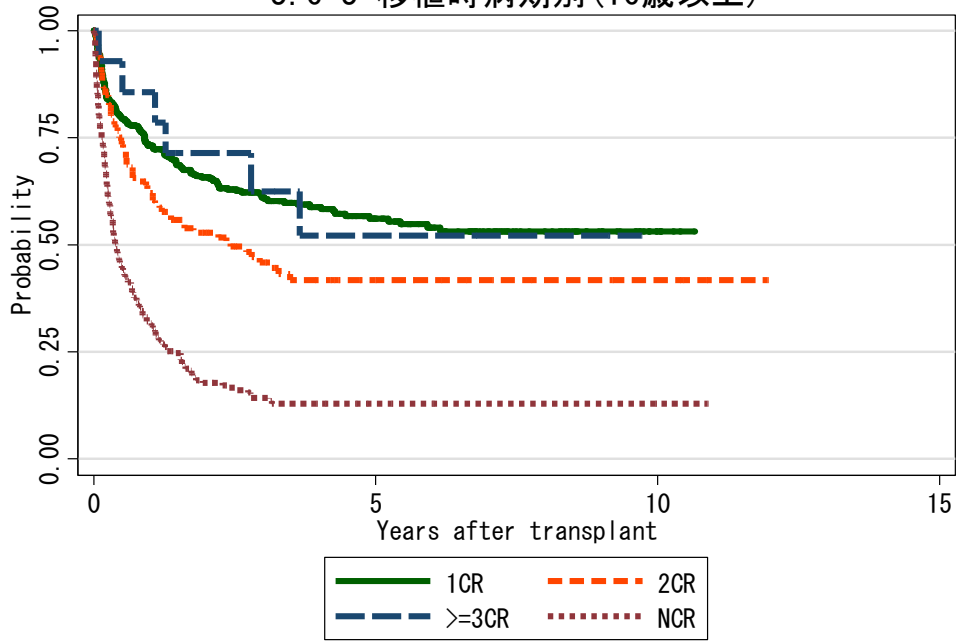
| 対象症例 | 症例数 | 移植後 1年 | | | 移植後 5年 | | | 移植後 10年 | | | |
|------|-------|--------|-------|-----------|--------|-------|-----------|---------|-------|-----------|----|
| | | 生存率 | CI | N | 生存率 | CI | N | 生存率 | CI | N | |
| ① | 1CR | 710 | 77.5% | 74.2-80.5 | 494 | 61.3% | 57.1-65.2 | 177 | 57.0% | 52.0-61.7 | 32 |
| ② | 2CR | 261 | 67.4% | 61.2-72.8 | 159 | 47.1% | 40.3-53.6 | 63 | 46.1% | 39.2-52.8 | 27 |
| ③ | >=3CR | 34 | 73.5% | 55.3-85.3 | 25 | 38.4% | 20.9-55.6 | 9 | 38.4% | 20.9-55.6 | 3 |
| ④ | NCR | 366 | 37.1% | 32.0-42.1 | 121 | 17.2% | 13.1-21.7 | 26 | 17.2% | 13.1-21.7 | 9 |

3.6-2 移植時病期別(16歳未満)



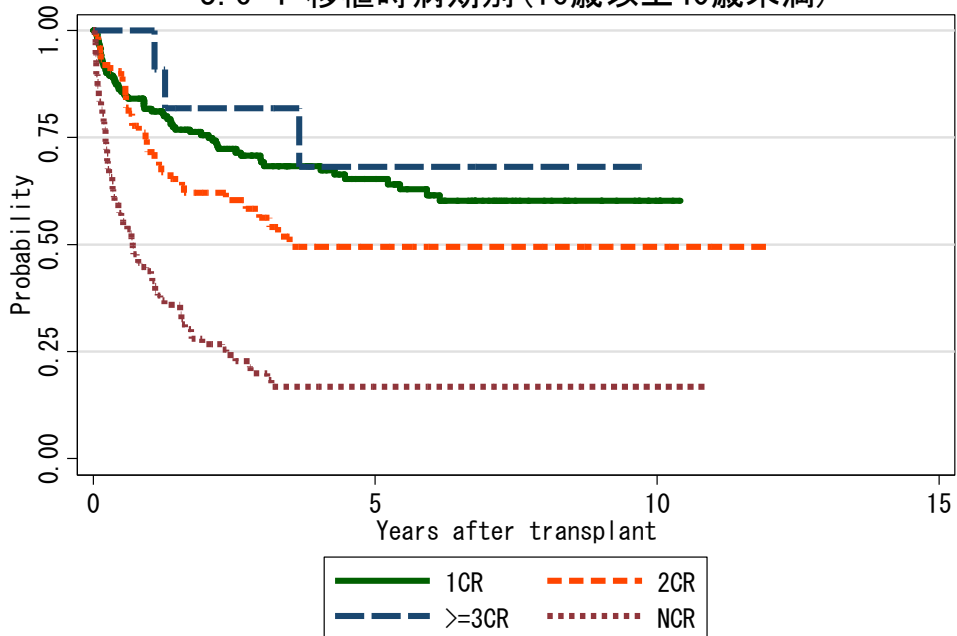
| 対象症例 | 症例数 | 移植後 1年 | | | 移植後 5年 | | | 移植後 10年 | | | |
|------|-------|--------|-------|-----------|--------|-------|-----------|---------|-------|-----------|----|
| | | 生存率 | CI | N | 生存率 | CI | N | 生存率 | CI | N | |
| ① | 1CR | 249 | 85.6% | 80.5-89.4 | 199 | 70.2% | 63.4-75.9 | 87 | 64.7% | 56.3-71.9 | 26 |
| ② | 2CR | 127 | 73.4% | 64.7-80.3 | 88 | 52.9% | 43.2-61.7 | 45 | 51.4% | 41.6-60.4 | 21 |
| ③ | >=3CR | 20 | 65.0% | 40.3-81.5 | 13 | 28.3% | 9.6-50.7 | 4 | 28.3% | 9.6-50.7 | 3 |
| ④ | NCR | 132 | 46.6% | 37.8-55.0 | 56 | 24.8% | 17.2-33.2 | 17 | 24.8% | 17.2-33.2 | 8 |

3.6-3 移植時病期別(16歳以上)



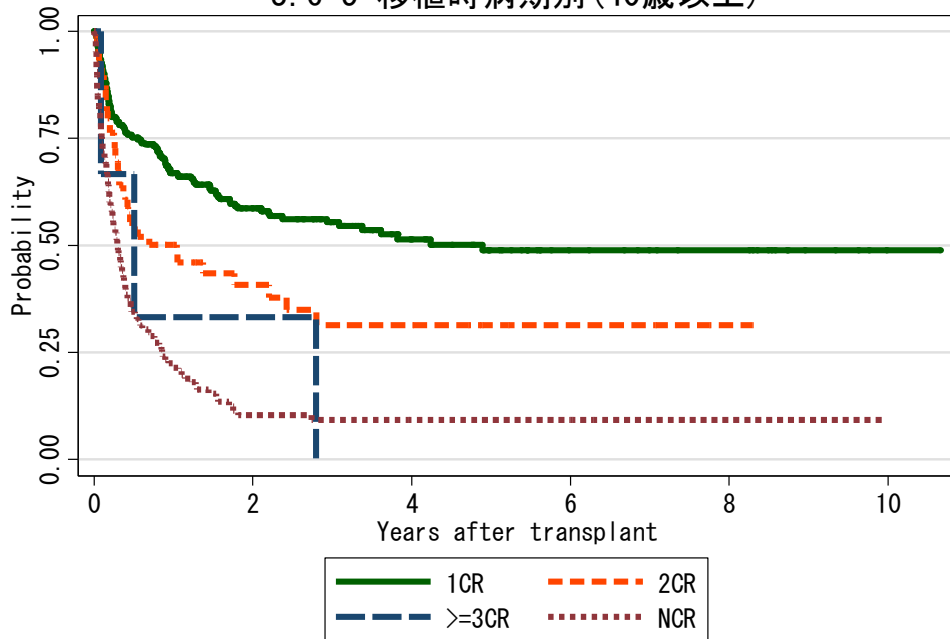
| 対象症例 | 症例数 | 移植後 1年 | | | 移植後 5年 | | | 移植後 10年 | | | |
|------|-------|--------|-------|-----------|--------|-------|-----------|---------|-------|-----------|---|
| | | 生存率 | CI | N | 生存率 | CI | N | 生存率 | CI | N | |
| ① | 1CR | 461 | 73.1% | 68.8-77.0 | 295 | 56.1% | 50.6-61.3 | 90 | 53.2% | 47.2-58.8 | 6 |
| ② | 2CR | 133 | 62.2% | 53.2-69.9 | 71 | 41.8% | 32.2-51.2 | 18 | 41.8% | 32.2-51.2 | 6 |
| ③ | >=3CR | 14 | 85.7% | 53.9-96.2 | 12 | 52.1% | 21.8-75.6 | 5 | . | . | . |
| ④ | NCR | 234 | 31.7% | 25.7-37.8 | 65 | 12.9% | 8.6-18.1 | 9 | 12.9% | 8.6-18.1 | 1 |

3.6-4 移植時病期別(16歳以上40歳未満)



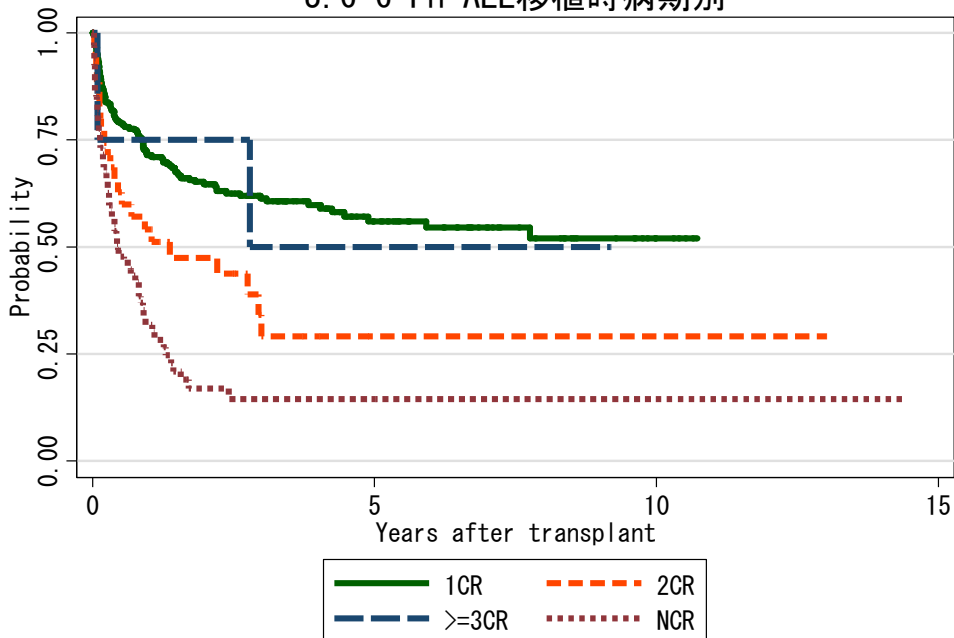
| 対象症例 | 症例数 | 移植後 1年 | | | 移植後 5年 | | | 移植後 10年 | | | |
|------|-------|--------|--------|-----------|--------|-------|-----------|---------|-------|-----------|---|
| | | 生存率 | CI | N | 生存率 | CI | N | 生存率 | CI | N | |
| ① | 1CR | 191 | 81.8% | 75.4-86.6 | 140 | 65.3% | 57.1-72.3 | 58 | 60.2% | 51.1-68.1 | 5 |
| ② | 2CR | 74 | 71.6% | 59.4-80.7 | 47 | 49.5% | 36.1-61.6 | 14 | 49.5% | 36.1-61.6 | 6 |
| ③ | >=3CR | 11 | 100.0% | . | 11 | 68.2% | 28.6-88.9 | 5 | . | . | . |
| ④ | NCR | 108 | 43.7% | 34.1-52.9 | 41 | 16.7% | 9.6-25.6 | 4 | 16.7% | 9.6-25.6 | 1 |

3.6-5 移植時病期別(40歳以上)



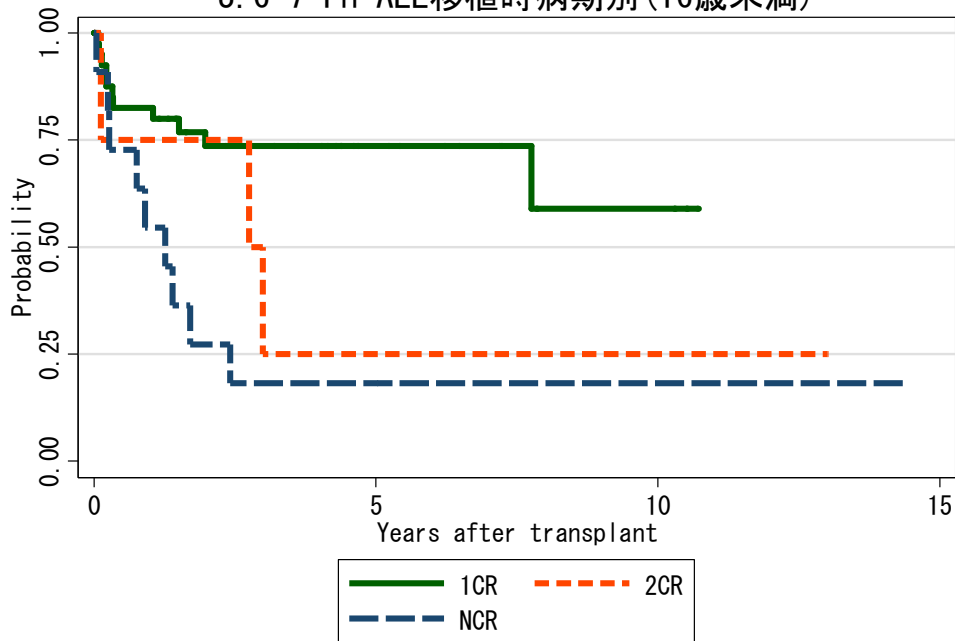
| 対象症例 | 症例数 | 移植後 1年 | | | 移植後 5年 | | | 移植後 10年 | | | |
|------|-------|--------|-------|-----------|--------|-------|-----------|---------|-------|-----------|---|
| | | 生存率 | CI | N | 生存率 | CI | N | 生存率 | CI | N | |
| ① | 1CR | 270 | 67.0% | 60.9-72.3 | 155 | 48.9% | 41.0-56.2 | 32 | 48.9% | 41.0-56.2 | 1 |
| ② | 2CR | 59 | 50.2% | 36.8-62.2 | 24 | 31.4% | 18.3-45.5 | 4 | . | . | . |
| ③ | >=3CR | 3 | 33.3% | 0.9-77.4 | 1 | . | . | . | . | . | . |
| ④ | NCR | 126 | 21.5% | 14.8-29.1 | 25 | 9.3% | 4.8-15.7 | 5 | . | . | . |

3.6-6 Ph-ALL移植時病期別



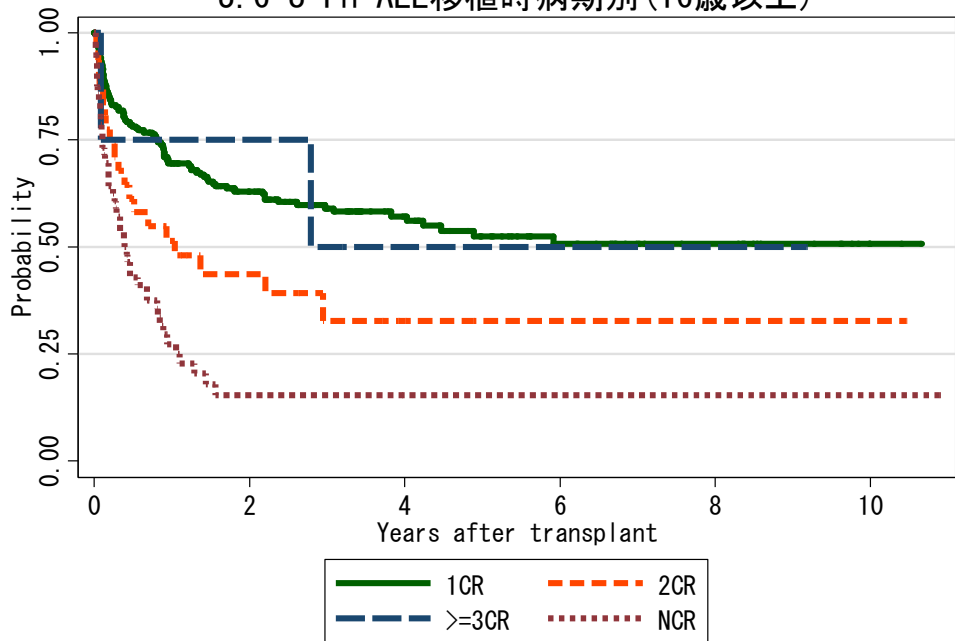
| 対象症例 | 症例数 | 移植後 1年 | | | 移植後 5年 | | | 移植後 10年 | | | |
|------|-------|--------|-------|-----------|--------|-------|-----------|---------|-------|-----------|---|
| | | 生存率 | CI | N | 生存率 | CI | N | 生存率 | CI | N | |
| ① | 1CR | 265 | 71.5% | 65.6-76.6 | 170 | 56.1% | 48.7-62.7 | 50 | 52.0% | 43.1-60.2 | 5 |
| ② | 2CR | 35 | 54.1% | 36.4-68.9 | 18 | 29.2% | 13.4-47.1 | 2 | 29.2% | 13.4-47.1 | 2 |
| ③ | >=3CR | 4 | 75.0% | 12.8-96.1 | 3 | 50.0% | 5.8-84.5 | 1 | . | . | . |
| ④ | NCR | 67 | 31.9% | 21.0-43.3 | 18 | 14.5% | 6.7-25.2 | 4 | 14.5% | 6.7-25.2 | 2 |

3. 6-7 Ph-ALL移植時病期別(16歳未満)



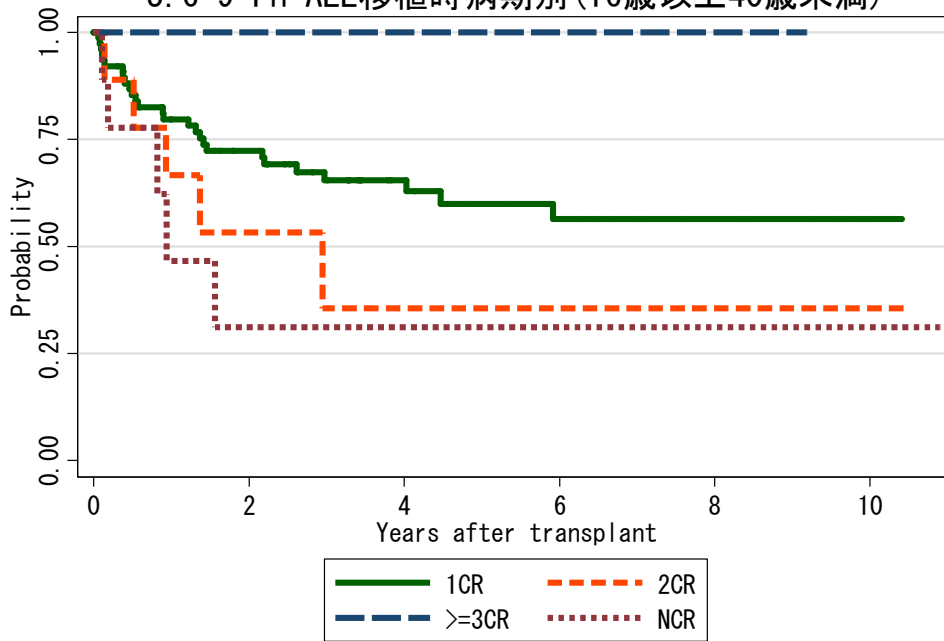
| 対象症例 | 症例数 | 移植後 1年 | | | 移植後 5年 | | | 移植後 10年 | | | |
|------|-----|--------|-------|-----------|--------|-------|-----------|---------|-------|-----------|---|
| | | 生存率 | CI | N | 生存率 | CI | N | 生存率 | CI | N | |
| ① | 1CR | 40 | 82.5% | 66.8-91.3 | 33 | 73.7% | 56.3-85.0 | 11 | 58.9% | 27.1-80.7 | 3 |
| ② | 2CR | 4 | 75.0% | 12.8-96.1 | 3 | 25.0% | 0.9-66.5 | 1 | 25.0% | 0.9-66.5 | 1 |
| ③ | NCR | 11 | 54.6% | 22.9-78.0 | 6 | 18.2% | 2.9-44.2 | 2 | 18.2% | 2.9-44.2 | 1 |

3. 6-8 Ph-ALL移植時病期別(16歳以上)



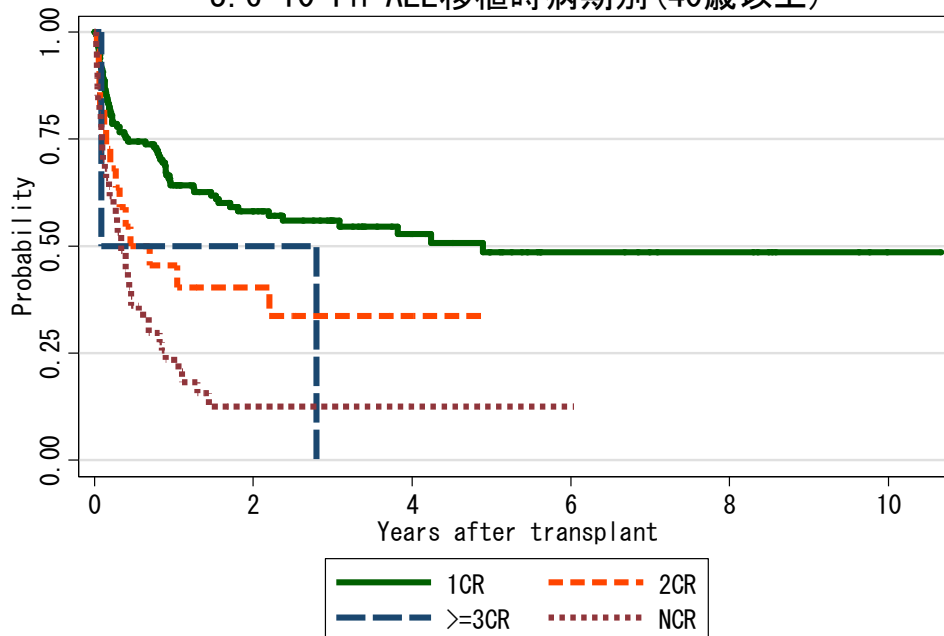
| 対象症例 | 症例数 | 移植後 1年 | | | 移植後 5年 | | | 移植後 10年 | | | |
|------|-------|--------|-------|-----------|--------|-------|-----------|---------|-------|-----------|---|
| | | 生存率 | CI | N | 生存率 | CI | N | 生存率 | CI | N | |
| ① | 1CR | 225 | 69.5% | 62.9-75.2 | 138 | 52.5% | 44.3-60.0 | 39 | 50.7% | 42.1-58.7 | 2 |
| ② | 2CR | 31 | 51.4% | 32.8-67.2 | 15 | 32.7% | 15.2-51.6 | 1 | 32.7% | 15.2-51.6 | 1 |
| ③ | >=3CR | 4 | 75.0% | 12.8-96.1 | 3 | 50.0% | 5.8-84.5 | 1 | . | . | . |
| ④ | NCR | 56 | 27.3% | 16.2-39.7 | 12 | 15.4% | 6.8-27.2 | 2 | 15.4% | 6.8-27.2 | 1 |

3. 6-9 Ph-ALL移植時病期別(16歳以上40歳未満)



| 対象症例 | 症例数 | 移植後 1年 | | | 移植後 5年 | | | 移植後 10年 | | | |
|------|-------|--------|--------|-----------|--------|--------|-----------|---------|-------|-----------|---|
| | | 生存率 | CI | N | 生存率 | CI | N | 生存率 | CI | N | |
| ① | 1CR | 76 | 79.7% | 68.6-87.2 | 54 | 59.9% | 46.0-71.3 | 18 | 56.4% | 41.6-68.8 | 1 |
| ② | 2CR | 9 | 66.7% | 28.2-87.8 | 6 | 35.6% | 6.2-68.1 | 1 | 35.6% | 6.2-68.1 | 1 |
| ③ | >=3CR | 2 | 100.0% | . | 2 | 100.0% | . | 1 | . | . | . |
| ④ | NCR | 9 | 46.7% | 11.5-76.5 | 3 | 31.1% | 4.6-64.2 | 1 | 31.1% | 4.6-64.2 | 1 |

3. 6-10 Ph-ALL移植時病期別(40歳以上)



| 対象症例 | 症例数 | 移植後 1年 | | | 移植後 5年 | | | 移植後 10年 | | | |
|------|-------|--------|-------|-----------|--------|-------|-----------|---------|-------|-----------|---|
| | | 生存率 | CI | N | 生存率 | CI | N | 生存率 | CI | N | |
| ① | 1CR | 149 | 64.3% | 55.9-71.5 | 84 | 48.7% | 38.3-58.2 | 21 | 48.7% | 38.3-58.2 | 1 |
| ② | 2CR | 22 | 45.5% | 24.4-64.3 | 9 | . | . | . | . | . | . |
| ③ | >=3CR | 2 | 50.0% | 0.6-91.0 | 1 | . | . | . | . | . | . |
| ④ | NCR | 47 | 23.4% | 12.6-36.2 | 9 | 12.5% | 4.6-24.6 | 1 | . | . | . |