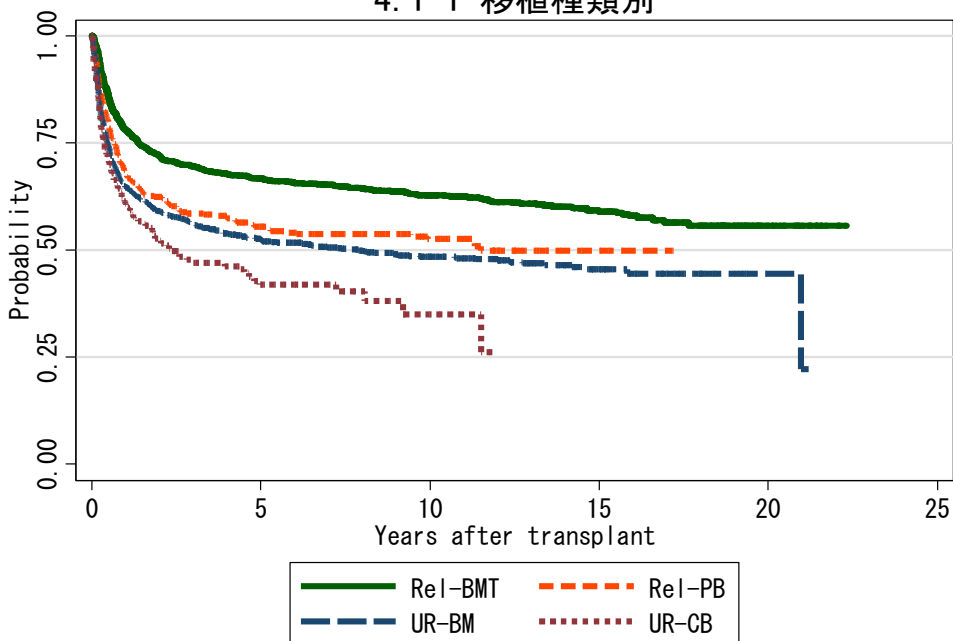


図 4 CML 症例での生存曲線

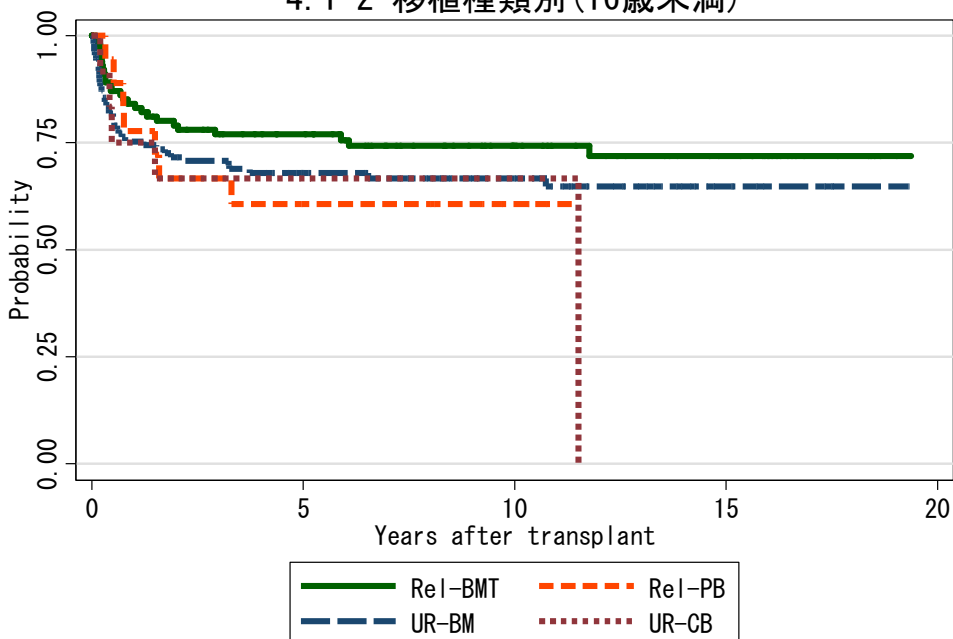
図 4.1 同種造血幹細胞移植

4.1-1 移植種類別



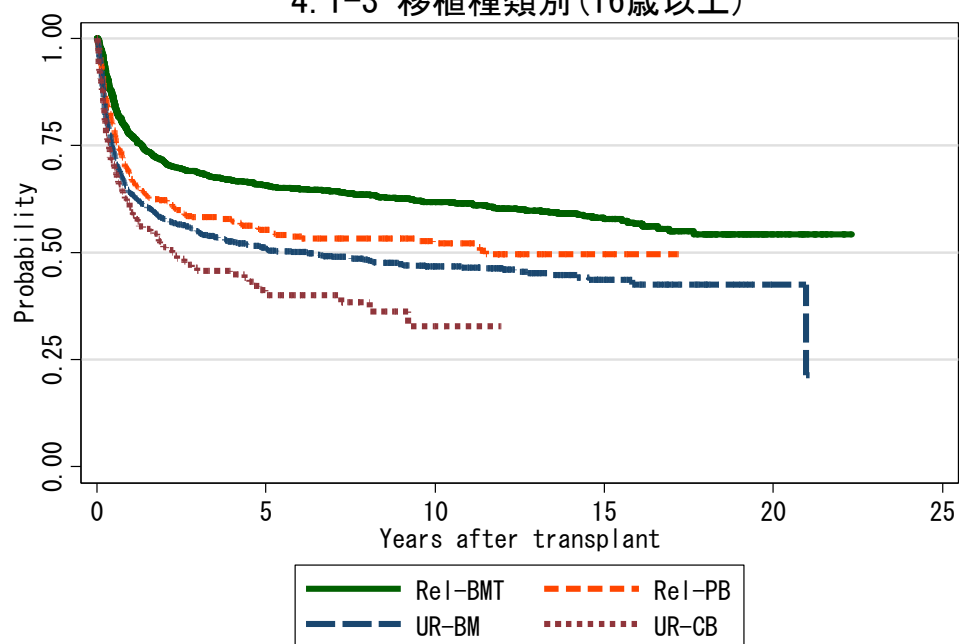
対象症例	症例数	移植後 1年			移植後 5年			移植後 10年		
		生存率	CI	N	生存率	CI	N	生存率	CI	N
① Rel-BMT	1172	78.1%	75.6-80.4	896	66.6%	63.8-69.3	676	62.9%	59.9-65.7	458
② Rel-PB	410	67.9%	63.1-72.2	262	55.5%	50.3-60.3	164	52.5%	47.2-57.6	84
③ UR-BM	1318	64.6%	62.0-67.2	826	52.5%	49.7-55.2	549	48.4%	45.5-51.2	299
④ UR-CB	211	60.3%	53.3-66.7	118	41.9%	34.4-49.2	43	35.0%	25.4-44.7	8

4.1-2 移植種類別 (16歳未満)



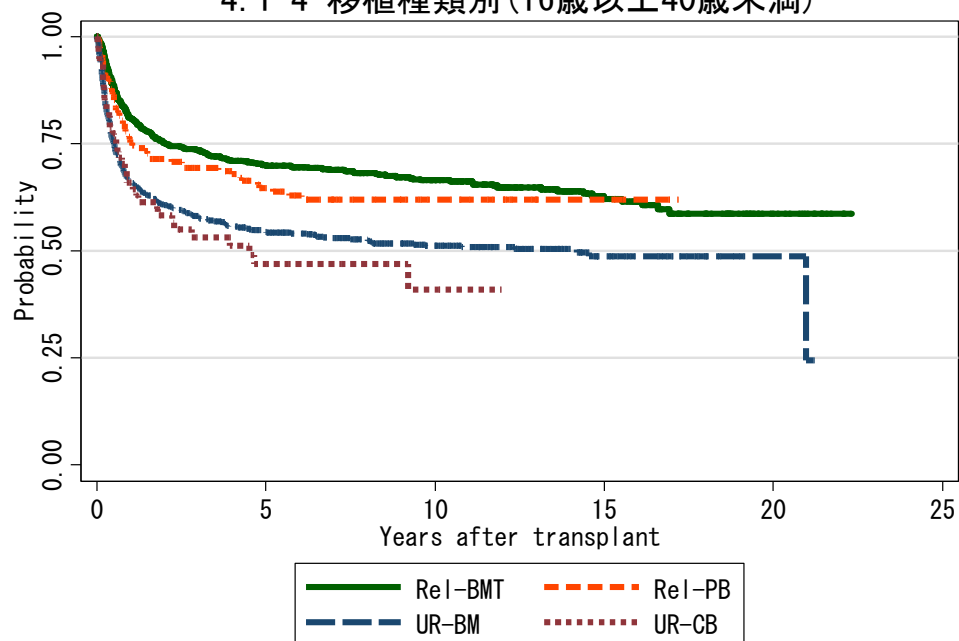
対象症例	症例数	移植後 1年			移植後 5年			移植後 10年		
		生存率	CI	N	生存率	CI	N	生存率	CI	N
① Rel-BMT	101	84.1%	75.4-90.0	84	76.9%	67.4-84.0	64	74.3%	64.3-81.9	38
② Rel-PB	18	77.8%	51.1-91.0	14	60.6%	34.6-79.0	9	60.6%	34.6-79.0	3
③ UR-BM	111	75.4%	66.1-82.4	82	67.9%	58.2-75.8	60	66.6%	56.8-74.7	40
④ UR-CB	12	75.0%	40.8-91.2	9	66.7%	33.7-86.0	5	66.7%	33.7-86.0	1

4.1-3 移植種類別(16歳以上)



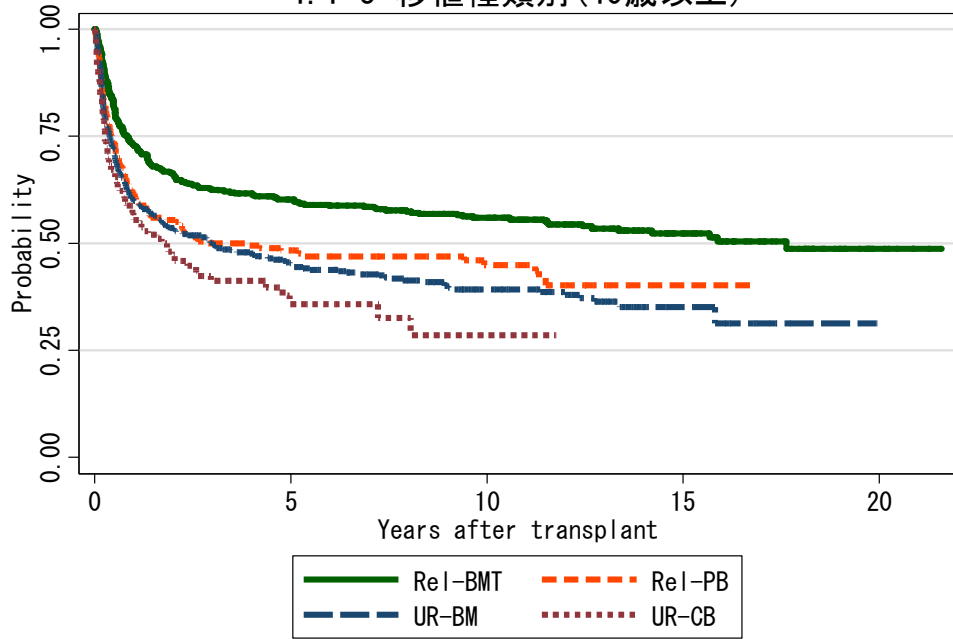
対象症例	症例数	移植後 1年			移植後 5年			移植後 10年		
		生存率	CI	N	生存率	CI	N	生存率	CI	N
① Rel-BMT	1068	77.5%	74.8-79.9	809	65.7%	62.7-68.5	610	61.8%	58.7-64.8	420
② Rel-PB	392	67.4%	62.5-71.9	248	55.2%	50.0-60.2	155	52.2%	46.7-57.3	81
③ UR-BM	1207	63.7%	60.9-66.3	744	51.0%	48.1-53.9	489	46.7%	43.7-49.7	259
④ UR-CB	199	59.4%	52.2-66.0	109	40.1%	32.4-47.7	38	32.9%	23.2-43.0	7

4.1-4 移植種類別(16歳以上40歳未満)



対象症例	症例数	移植後 1年			移植後 5年			移植後 10年		
		生存率	CI	N	生存率	CI	N	生存率	CI	N
① Rel-BMT	597	81.0%	77.6-83.9	476	69.9%	66.0-73.4	359	66.4%	62.3-70.2	246
② Rel-PB	166	75.3%	67.9-81.2	117	64.7%	56.5-71.7	78	62.0%	53.6-69.3	39
③ UR-BM	728	66.1%	62.5-69.4	473	54.5%	50.8-58.1	335	51.2%	47.3-54.9	184
④ UR-CB	77	65.9%	53.7-75.5	44	46.8%	34.1-58.6	19	41.0%	25.8-55.6	5

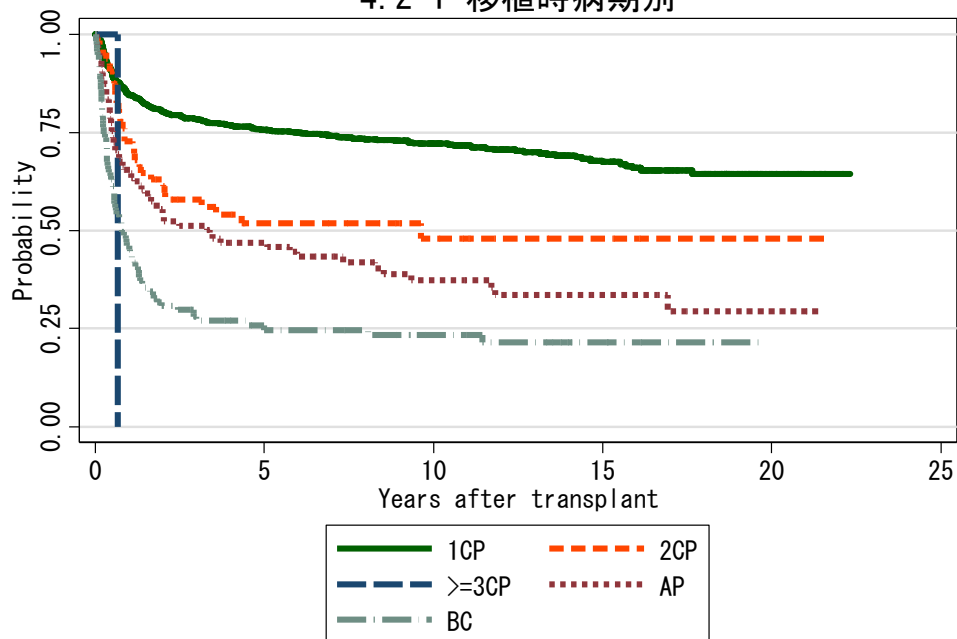
4.1-5 移植種類別(40歳以上)



対象症例	症例数	移植後 1年			移植後 5年			移植後 10年		
		生存率	CI	N	生存率	CI	N	生存率	CI	N
① Rel-BMT	471	73.0%	68.7-76.8	333	60.2%	55.6-64.6	251	56.0%	51.2-60.4	174
② Rel-PB	226	61.6%	54.9-67.7	131	48.3%	41.4-54.8	77	45.0%	37.8-51.9	42
③ UR-BM	479	59.9%	55.3-64.2	271	45.4%	40.6-49.9	155	39.3%	34.4-44.1	75
④ UR-CB	122	55.5%	46.2-63.8	65	35.9%	26.2-45.7	19	28.6%	17.3-40.9	2

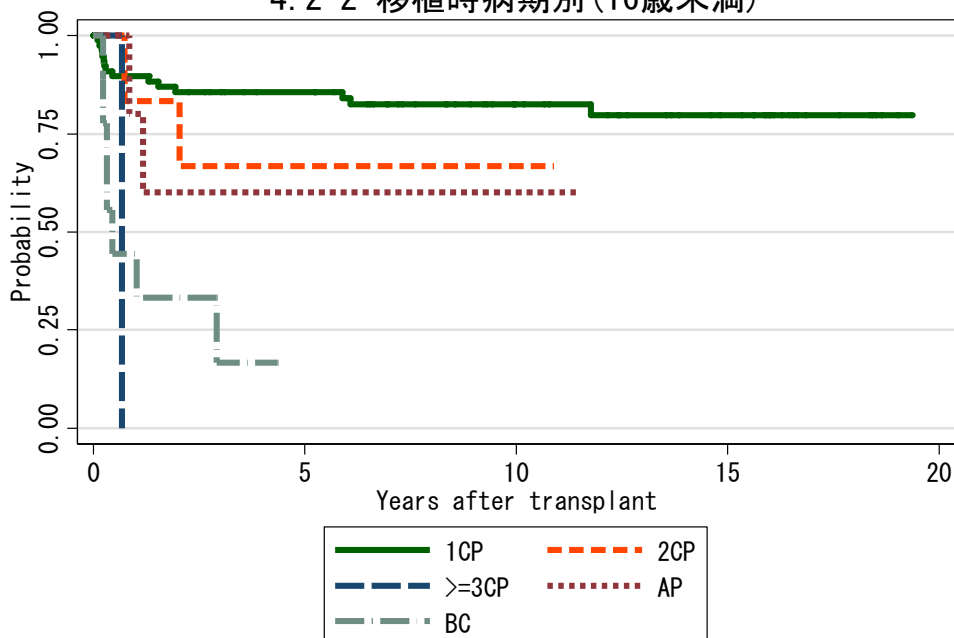
図 4.2 血縁者間骨髄移植

4.2-1 移植時病期別



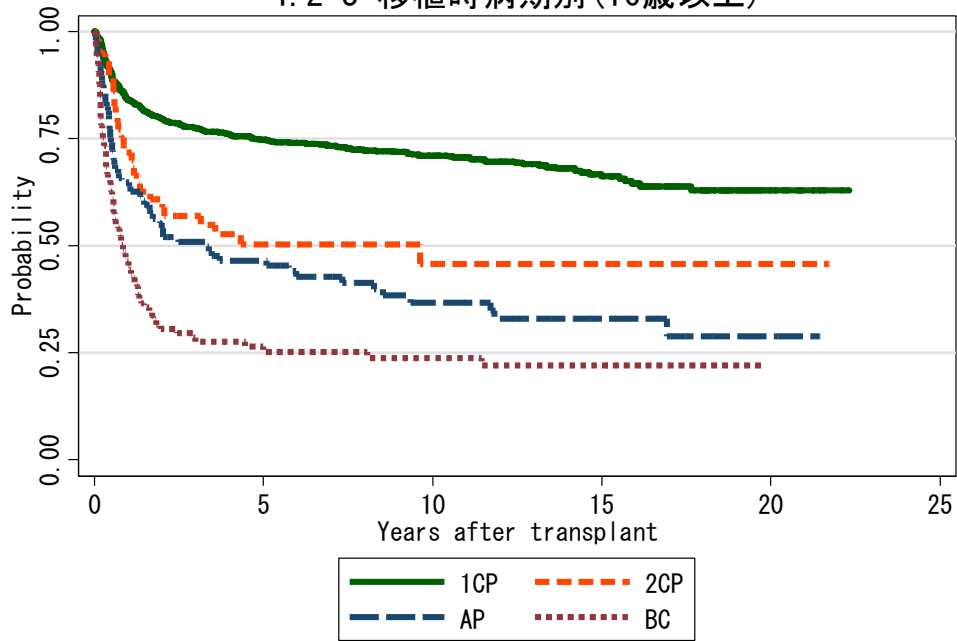
対象症例	症例数	移植後 1年			移植後 5年			移植後 10年			
		生存率	CI	N	生存率	CI	N	生存率	CI	N	
①	1CP	807	84.6%	81.9-86.9	672	75.8%	72.6-78.6	542	72.1%	68.8-75.2	376
②	2CP	64	72.8%	60.0-82.2	45	51.9%	38.5-63.8	22	47.9%	33.5-61.0	12
③	>=3CP	1
④	AP	103	65.5%	55.4-73.9	65	46.9%	36.9-56.4	42	37.4%	27.4-47.4	23
⑤	BC	114	46.2%	36.8-55.0	52	24.6%	16.9-33.1	20	23.3%	15.7-31.8	14

4.2-2 移植時病期別 (16歳未満)



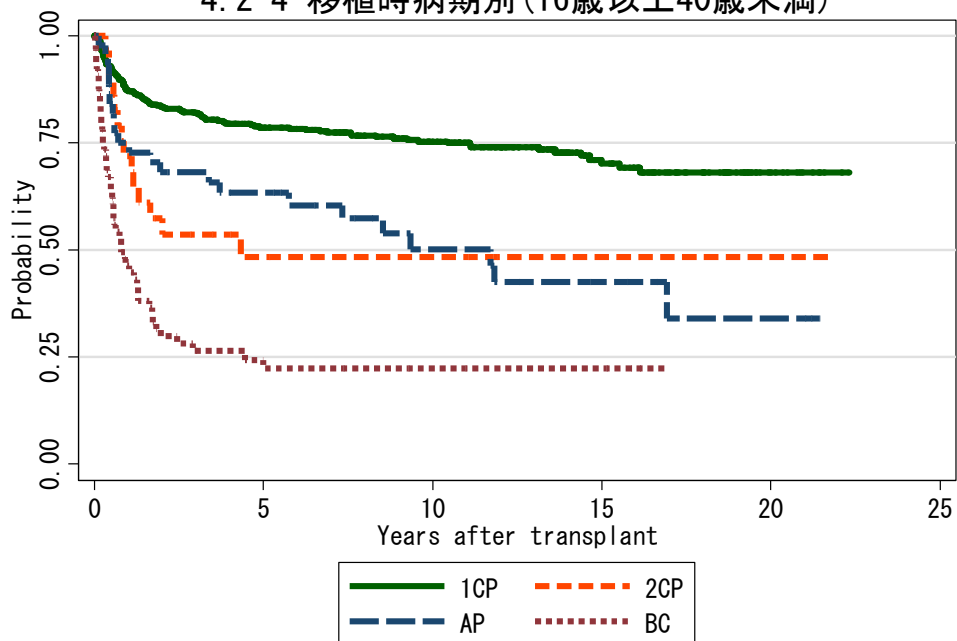
対象症例	症例数	移植後 1年			移植後 5年			移植後 10年			
		生存率	CI	N	生存率	CI	N	生存率	CI	N	
①	1CP	77	89.6%	80.3-94.7	69	85.7%	75.6-91.8	58	82.5%	71.6-89.5	33
②	2CP	6	83.3%	27.3-97.5	5	66.7%	19.5-90.4	2	66.7%	19.5-90.4	2
③	>=3CP	1
④	AP	5	80.0%	20.4-96.9	4	60.0%	12.6-88.2	2	60.0%	12.6-88.2	1
⑤	BC	9	44.4%	13.6-71.9	4

4.2-3 移植時病期別(16歳以上)



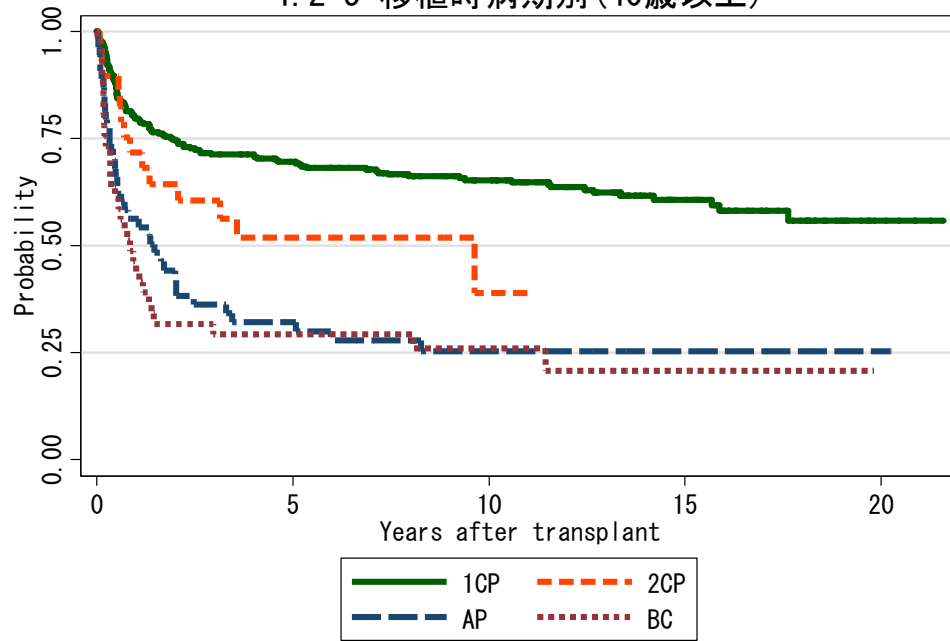
対象症例	症例数	移植後 1年			移植後 5年			移植後 10年			
		生存率	CI	N	生存率	CI	N	生存率	CI	N	
①	1CP	727	84.0%	81.1-86.5	600	74.8%	71.4-77.8	482	71.1%	67.5-74.3	343
②	2CP	58	71.7%	58.0-81.6	40	50.3%	36.2-62.9	20	45.7%	30.4-59.8	10
③	AP	98	64.8%	54.4-73.4	61	46.5%	36.2-56.1	40	36.7%	26.6-46.9	22
④	BC	105	46.3%	36.5-55.5	48	25.1%	17.1-34.0	20	23.8%	15.9-32.6	14

4.2-4 移植時病期別(16歳以上40歳未満)



対象症例	症例数	移植後 1年			移植後 5年			移植後 10年			
		生存率	CI	N	生存率	CI	N	生存率	CI	N	
①	1CP	419	87.1%	83.5-89.9	360	78.5%	74.2-82.2	287	75.4%	70.8-79.4	201
②	2CP	29	71.8%	51.5-84.8	20	48.3%	28.2-65.8	9	48.3%	28.2-65.8	7
③	AP	44	75.0%	59.4-85.3	33	63.3%	47.2-75.7	25	50.2%	33.3-65.0	14
④	BC	64	46.3%	33.7-58.0	29	22.4%	12.7-33.7	11	22.4%	12.7-33.7	9

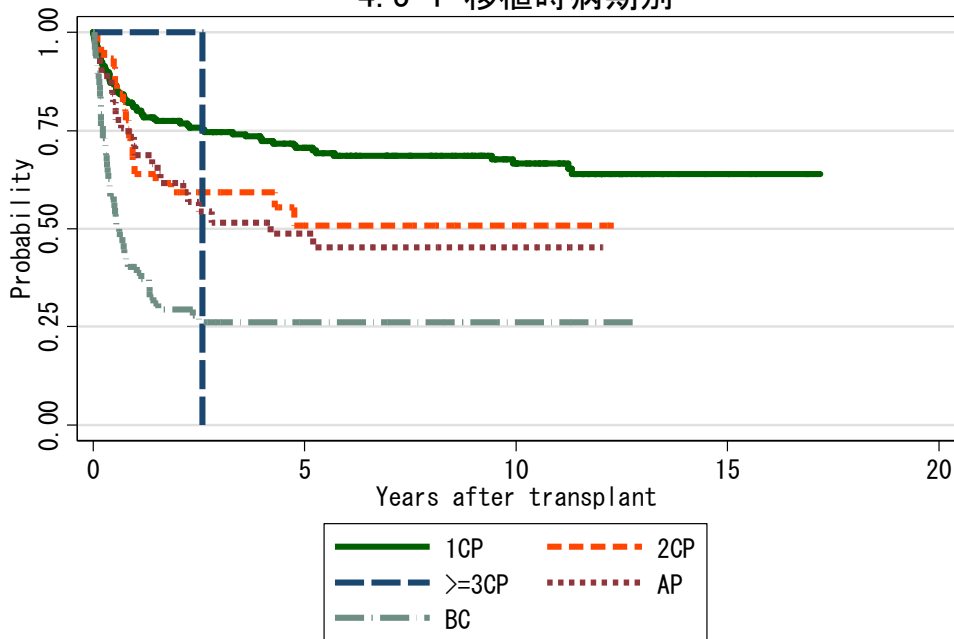
4.2-5 移植時病期別(40歳以上)



対象症例	症例数	移植後 1年			移植後 5年			移植後 10年			
		生存率	CI	N	生存率	CI	N	生存率	CI	N	
①	1CP	308	79.8%	74.8-83.8	240	69.6%	64.0-74.4	195	65.3%	59.5-70.4	142
②	2CP	29	71.7%	51.3-84.8	20	51.9%	31.6-68.8	11	38.9%	14.5-63.1	3
③	AP	54	56.3%	41.9-68.5	28	32.2%	19.9-45.1	15	25.4%	14.2-38.1	8
④	BC	41	46.3%	30.7-60.6	19	29.3%	16.4-43.4	9	26.0%	13.6-40.3	5

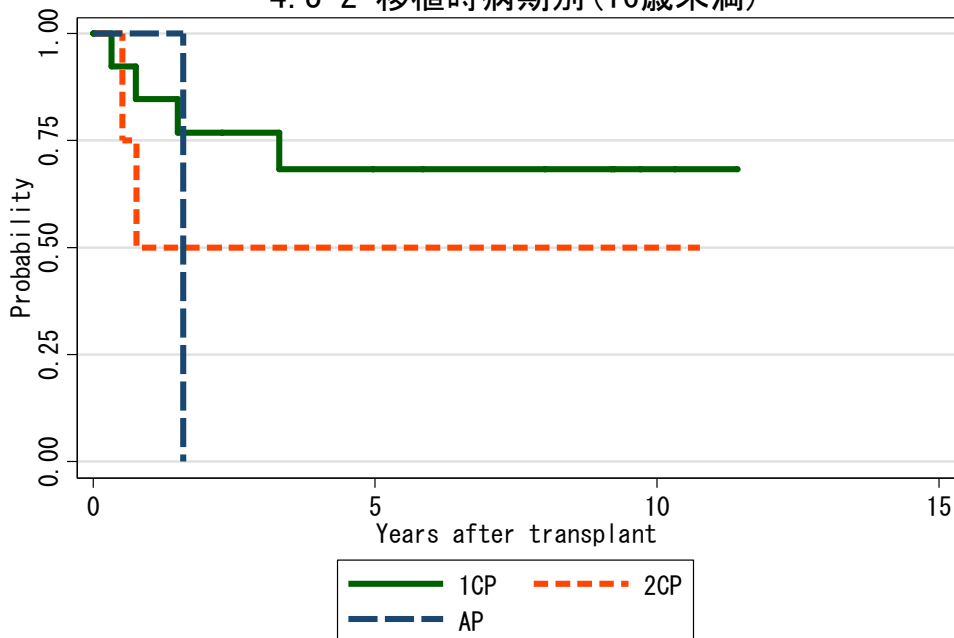
図 4.3 血縁者間末梢血幹細胞移植

4.3-1 移植時病期別



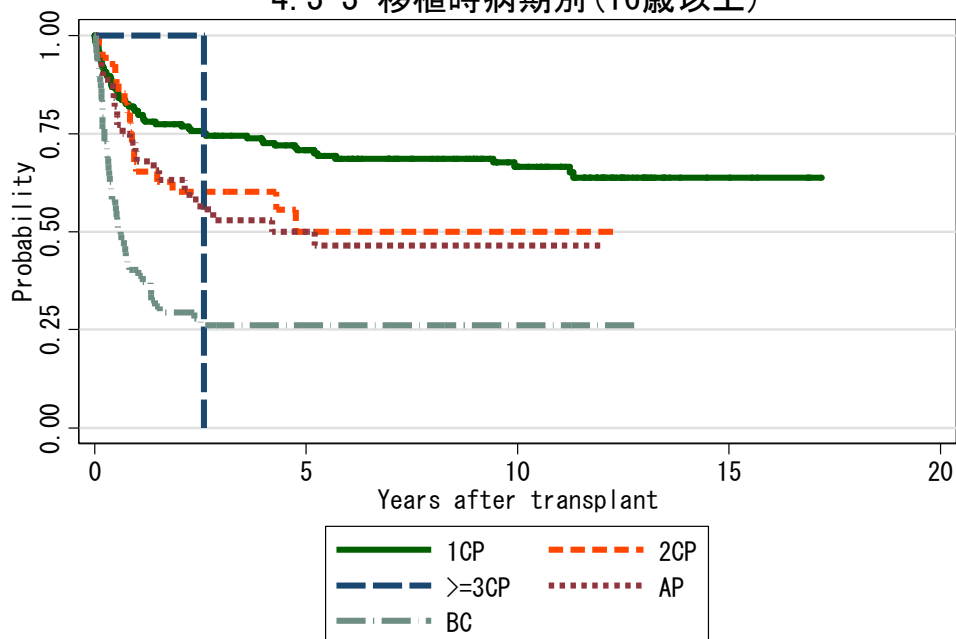
対象症例	症例数	移植後 1年			移植後 5年			移植後 10年			
		生存率	CI	N	生存率	CI	N	生存率	CI	N	
①	1CP	196	81.0%	74.8-85.9	154	70.6%	63.5-76.5	116	66.6%	59.1-73.1	62
②	2CP	45	63.9%	48.0-76.1	28	50.8%	33.3-65.8	10	50.8%	33.3-65.8	5
③	>=3CP	1	100.0%	.	1
④	AP	45	68.8%	53.0-80.2	29	48.7%	33.0-62.8	15	45.3%	29.4-59.9	7
⑤	BC	67	40.3%	28.6-51.7	26	26.2%	16.3-37.2	9	26.2%	16.3-37.2	2

4.3-2 移植時病期別(16歳未満)



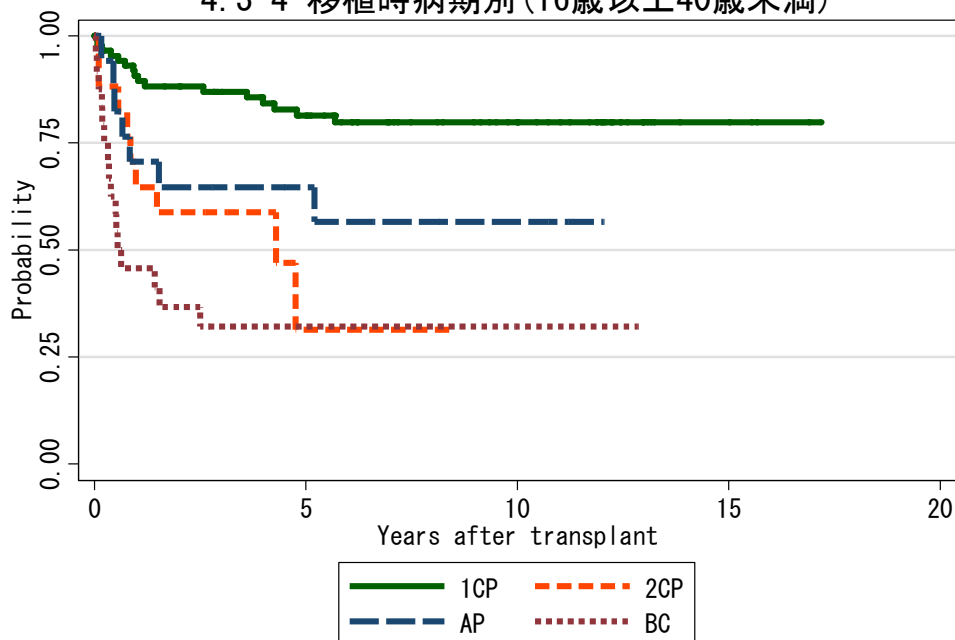
対象症例	症例数	移植後 1年			移植後 5年			移植後 10年			
		生存率	CI	N	生存率	CI	N	生存率	CI	N	
①	1CP	13	84.6%	51.2-95.9	11	68.4%	35.9-86.8	7	68.4%	35.9-86.8	2
②	2CP	4	50.0%	5.8-84.5	2	50.0%	5.8-84.5	2	50.0%	5.8-84.5	1
③	AP	1	100.0%	.	1

4.3-3 移植時病期別(16歳以上)



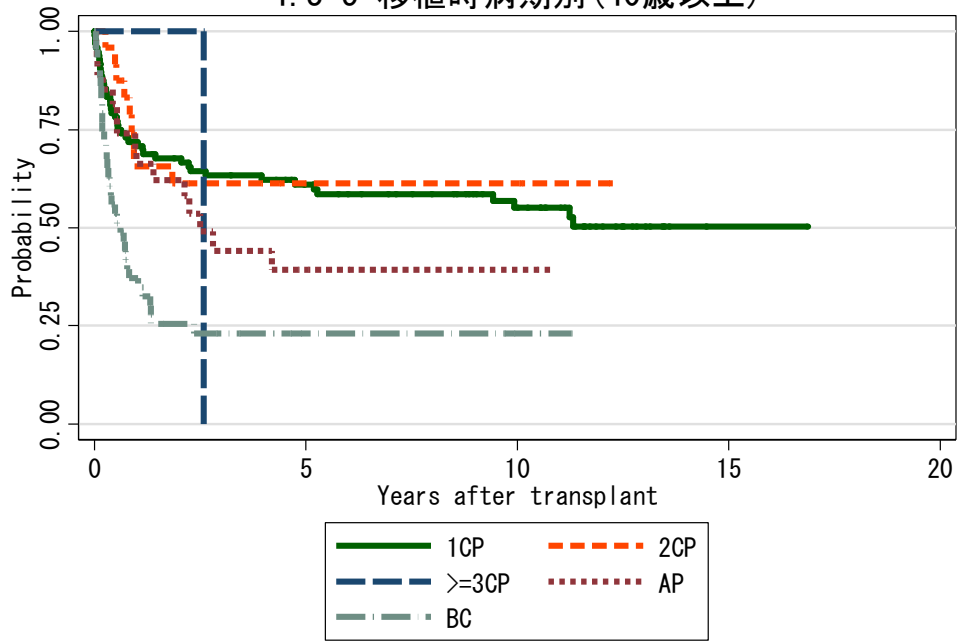
対象症例	症例数	移植後 1年			移植後 5年			移植後 10年			
		生存率	CI	N	生存率	CI	N	生存率	CI	N	
①	1CP	183	80.8%	74.3-85.8	143	70.7%	63.4-76.8	108	66.6%	58.7-73.3	60
②	2CP	41	65.3%	48.5-77.8	26	50.1%	31.2-66.3	8	50.1%	31.2-66.3	4
③	>=3CP	1	100.0%	.	1
④	AP	44	68.0%	52.1-79.7	28	50.0%	33.9-64.1	15	46.4%	30.2-61.1	7
⑤	BC	67	40.3%	28.6-51.7	26	26.2%	16.3-37.2	9	26.2%	16.3-37.2	2

4.3-4 移植時病期別(16歳以上40歳未満)



対象症例	症例数	移植後 1年			移植後 5年			移植後 10年			
		生存率	CI	N	生存率	CI	N	生存率	CI	N	
①	1CP	87	90.7%	82.2-95.2	75	81.5%	71.1-88.4	57	79.9%	69.1-87.2	30
②	2CP	17	64.7%	37.7-82.3	11	31.4%	6.5-61.2	2	.	.	.
③	AP	17	70.6%	43.2-86.6	12	64.7%	37.7-82.3	8	56.6%	29.3-76.8	5
④	BC	24	45.8%	25.6-64.0	10	32.1%	14.7-51.0	5	32.1%	14.7-51.0	1

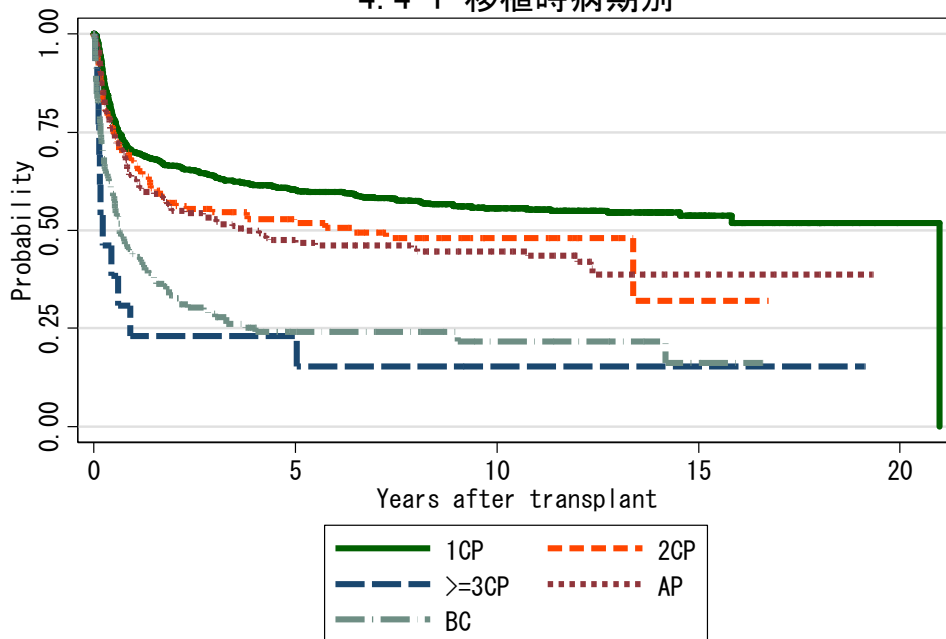
4.3-5 移植時病期別(40歳以上)



対象症例	症例数	移植後 1年			移植後 5年			移植後 10年			
		生存率	CI	N	生存率	CI	N	生存率	CI	N	
①	1CP	96	71.9%	61.7-79.8	68	61.0%	50.4-70.0	51	55.1%	43.9-64.8	30
②	2CP	24	65.6%	42.8-81.1	15	61.3%	38.7-77.7	6	61.3%	38.7-77.7	4
③	>=3CP	1	100.0%	.	1
④	AP	27	66.3%	45.1-80.8	16	39.3%	20.0-58.1	7	39.3%	20.0-58.1	2
⑤	BC	43	37.2%	23.1-51.3	16	23.0%	11.8-36.4	4	23.0%	11.8-36.4	1

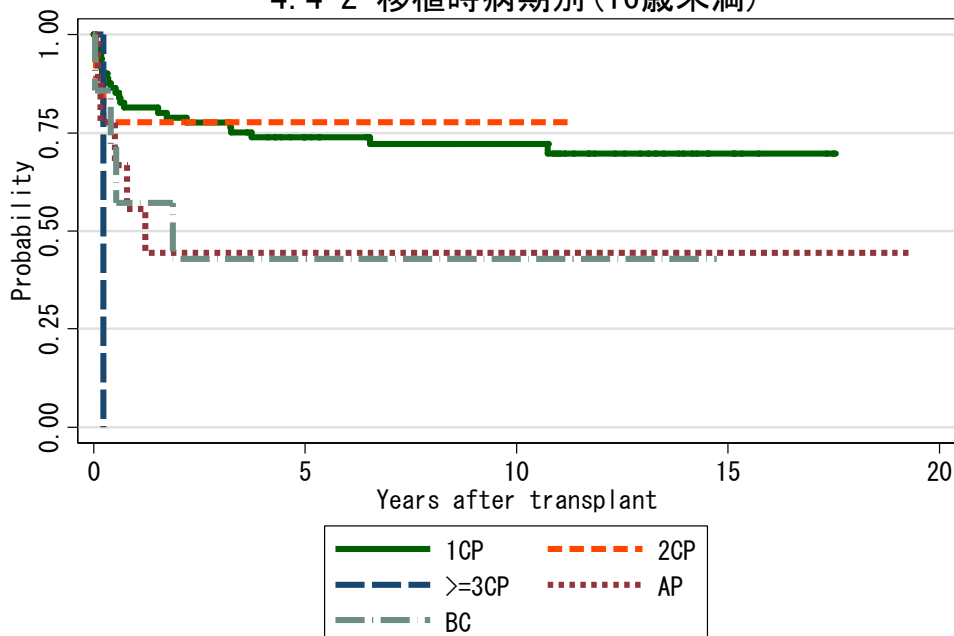
図 4.4 非血縁者間骨髄移植

4.4-1 移植時病期別



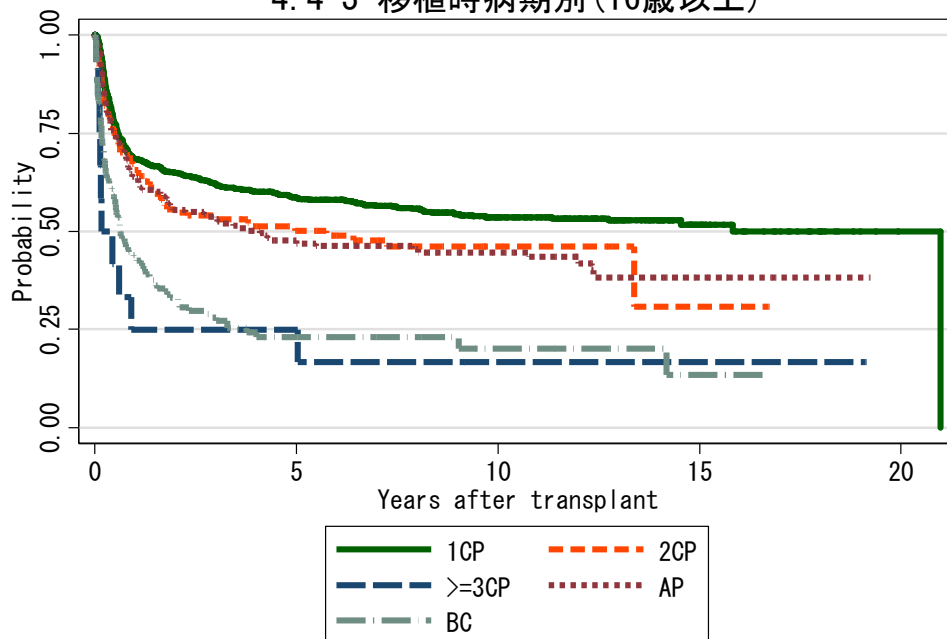
対象症例	症例数	移植後 1年			移植後 5年			移植後 10年			
		生存率	CI	N	生存率	CI	N	生存率	CI	N	
①	1CP	765	69.9%	66.5-73.0	530	60.2%	56.6-63.6	396	55.5%	51.8-59.1	223
②	2CP	155	66.4%	58.3-73.3	95	51.8%	43.2-59.7	50	48.0%	39.1-56.4	17
③	>=3CP	13	23.1%	5.6-47.5	3	23.1%	5.6-47.5	3	15.4%	2.5-38.8	1
④	AP	191	63.0%	55.7-69.5	118	47.5%	40.1-54.5	74	44.6%	37.2-51.7	44
⑤	BC	163	43.9%	36.1-51.4	65	24.1%	17.3-31.6	17	21.7%	14.4-30.0	8

4.4-2 移植時病期別 (16歳未満)



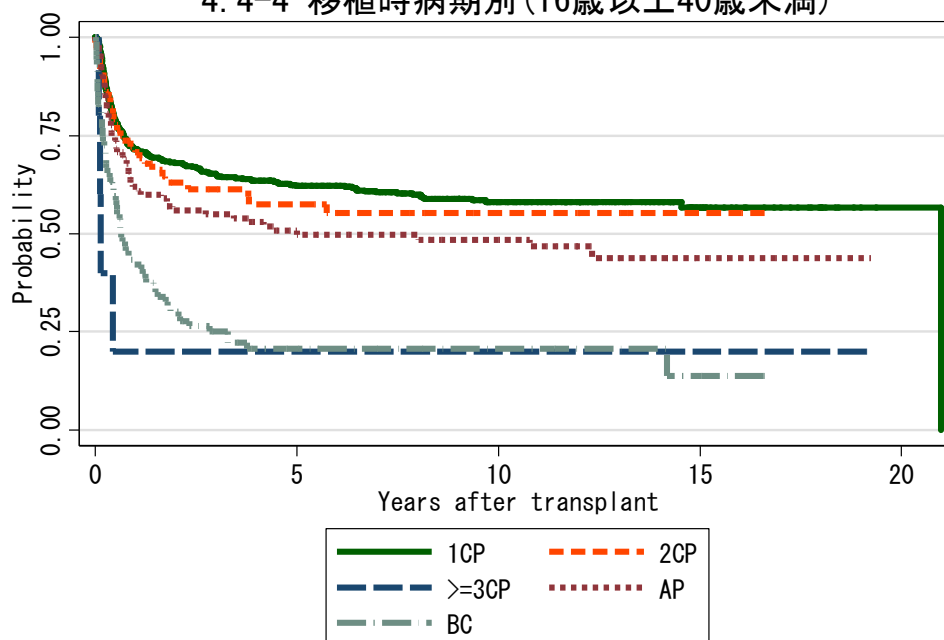
対象症例	症例数	移植後 1年			移植後 5年			移植後 10年			
		生存率	CI	N	生存率	CI	N	生存率	CI	N	
①	1CP	81	81.4%	71.0-88.3	65	73.8%	62.7-82.1	50	72.2%	60.8-80.8	33
②	2CP	10	77.8%	36.5-93.9	7	77.8%	36.5-93.9	4	77.8%	36.5-93.9	2
③	>=3CP	1
④	AP	9	55.6%	20.4-80.5	5	44.4%	13.6-71.9	3	44.4%	13.6-71.9	2
⑤	BC	7	57.1%	17.2-83.7	4	42.9%	9.8-73.4	2	42.9%	9.8-73.4	2

4. 4-3 移植時病期別 (16歳以上)



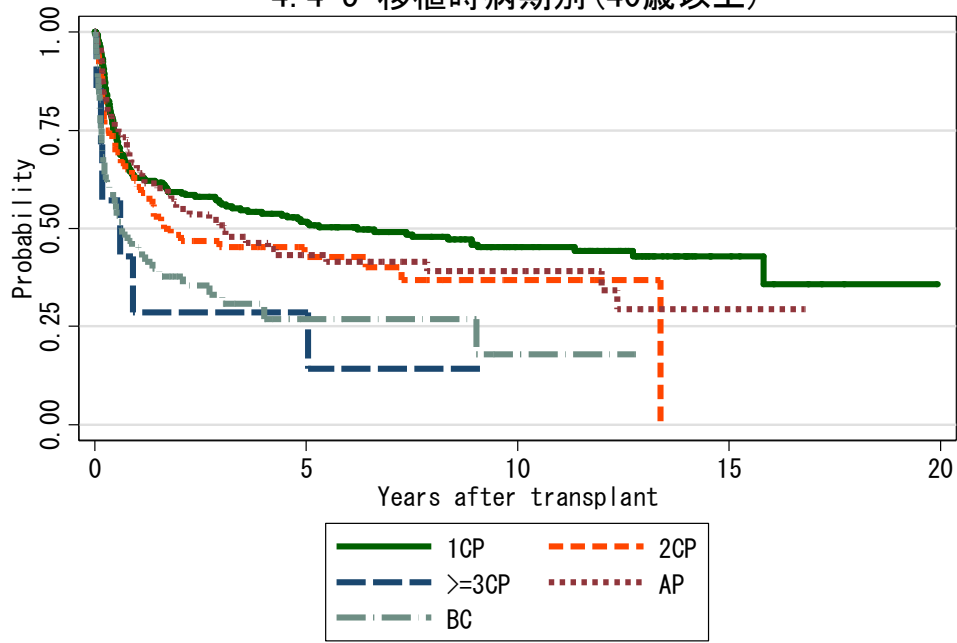
対象症例	症例数	移植後 1年			移植後 5年			移植後 10年			
		生存率	CI	N	生存率	CI	N	生存率	CI	N	
①	1CP	684	68.5%	64.9-71.8	465	58.6%	54.7-62.2	346	53.6%	49.6-57.4	190
②	2CP	145	65.7%	57.2-72.8	88	50.1%	41.3-58.4	46	46.1%	36.9-54.8	15
③	>=3CP	12	25.0%	6.0-50.5	3	25.0%	6.0-50.5	3	16.7%	2.7-41.3	1
④	AP	182	63.4%	55.9-70.0	113	47.6%	40.1-54.8	71	44.7%	37.1-52.0	42
⑤	BC	156	43.3%	35.3-51.0	61	23.1%	16.2-30.7	15	20.2%	12.6-29.0	6

4. 4-4 移植時病期別 (16歳以上40歳未満)



対象症例	症例数	移植後 1年			移植後 5年			移植後 10年			
		生存率	CI	N	生存率	CI	N	生存率	CI	N	
①	1CP	440	71.6%	67.1-75.6	315	62.2%	57.5-66.6	243	58.1%	53.1-62.7	136
②	2CP	72	70.7%	58.7-79.8	48	57.5%	44.6-68.4	28	55.3%	42.2-66.5	10
③	>=3CP	5	20.0%	0.8-58.2	1	20.0%	0.8-58.2	1	20.0%	0.8-58.2	1
④	AP	103	61.9%	51.8-70.5	63	50.8%	40.7-60.1	46	48.4%	38.3-57.8	29
⑤	BC	87	42.1%	31.6-52.2	36	20.7%	12.6-30.2	11	20.7%	12.6-30.2	5

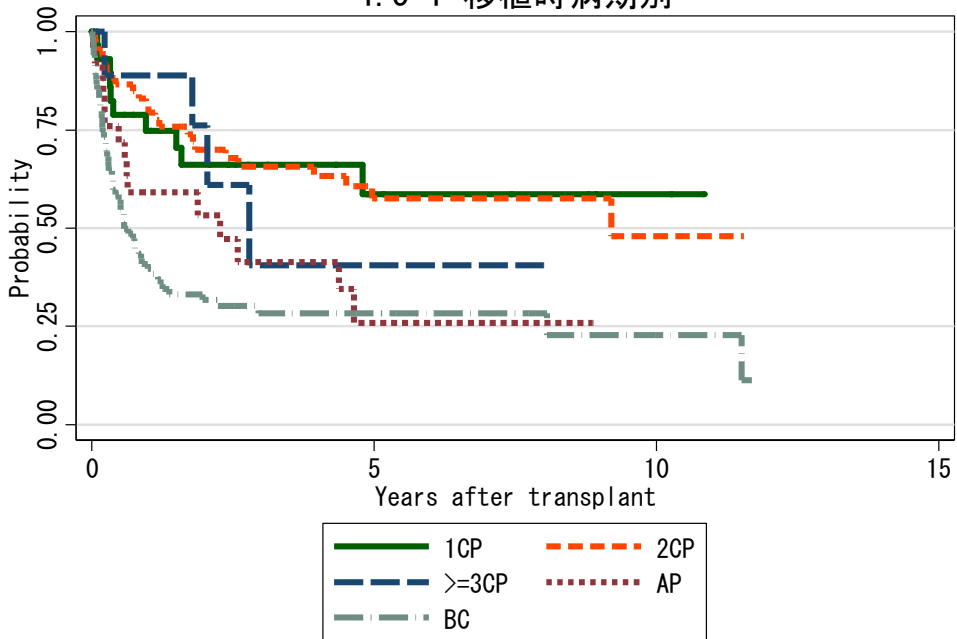
4. 4-5 移植時病期別 (40歳以上)



対象症例	症例数	移植後 1年			移植後 5年			移植後 10年			
		生存率	CI	N	生存率	CI	N	生存率	CI	N	
①	1CP	244	62.9%	56.5-68.6	150	51.8%	45.2-58.0	103	45.2%	38.4-51.7	54
②	2CP	73	60.6%	48.2-70.9	40	42.8%	30.6-54.4	18	36.8%	24.1-49.6	5
③	>=3CP	7	28.6%	4.1-61.2	2	28.6%	4.1-61.2	2	.	.	.
④	AP	79	65.4%	53.7-74.8	50	43.2%	31.7-54.1	25	39.2%	27.6-50.5	13
⑤	BC	69	45.1%	32.9-56.6	25	26.9%	15.2-40.0	4	17.9%	5.2-36.8	1

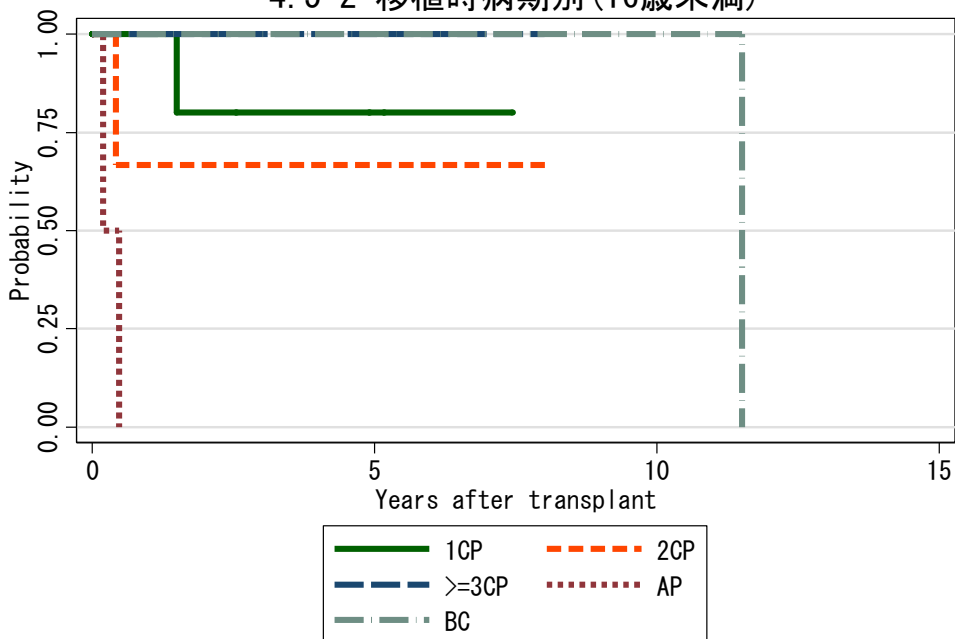
図 4.5 非血縁者間臍帯血移植

4.5-1 移植時病期別



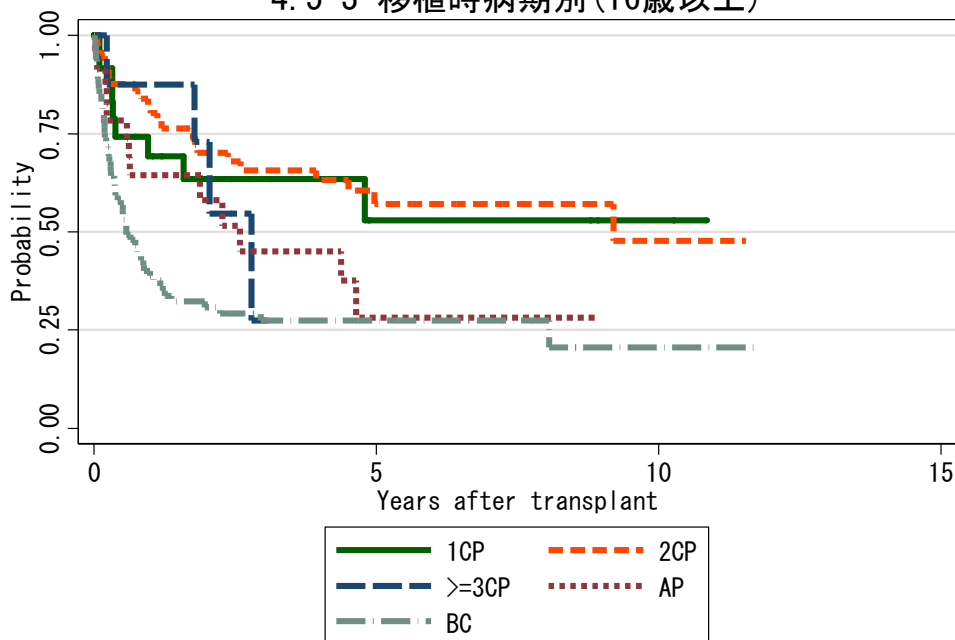
対象症例	症例数	移植後 1年			移植後 5年			移植後 10年			
		生存率	CI	N	生存率	CI	N	生存率	CI	N	
①	1CP	29	74.8%	54.3-87.2	19	58.7%	35.0-76.3	6	58.7%	35.0-76.3	2
②	2CP	60	79.4%	66.6-87.8	44	57.5%	42.2-70.2	18	47.9%	26.5-66.5	3
③	>=3CP	9	88.9%	43.3-98.4	8	40.6%	6.7-74.1	1	.	.	.
④	AP	25	59.1%	37.3-75.6	13	25.9%	7.9-48.6	3	.	.	.
⑤	BC	82	39.6%	29.0-50.1	31	28.4%	18.7-38.8	12	22.7%	11.4-36.4	2

4.5-2 移植時病期別 (16歳未満)



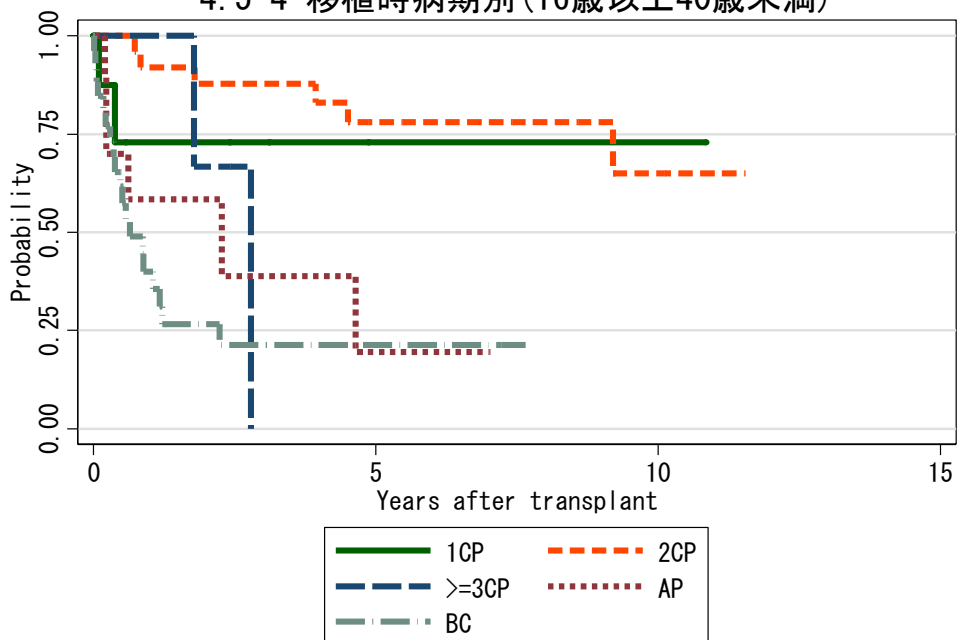
対象症例	症例数	移植後 1年			移植後 5年			移植後 10年			
		生存率	CI	N	生存率	CI	N	生存率	CI	N	
①	1CP	5	100.0%	.	5	80.0%	20.4-96.9	2	.	.	.
②	2CP	3	66.7%	5.4-94.5	2	66.7%	5.4-94.5	1	.	.	.
③	>=3CP	1	100.0%	.	1	100.0%	.	1	.	.	.
④	AP	2
⑤	BC	1	100.0%	.	1	100.0%	.	1	100.0%	.	1

4.5-3 移植時病期別(16歳以上)



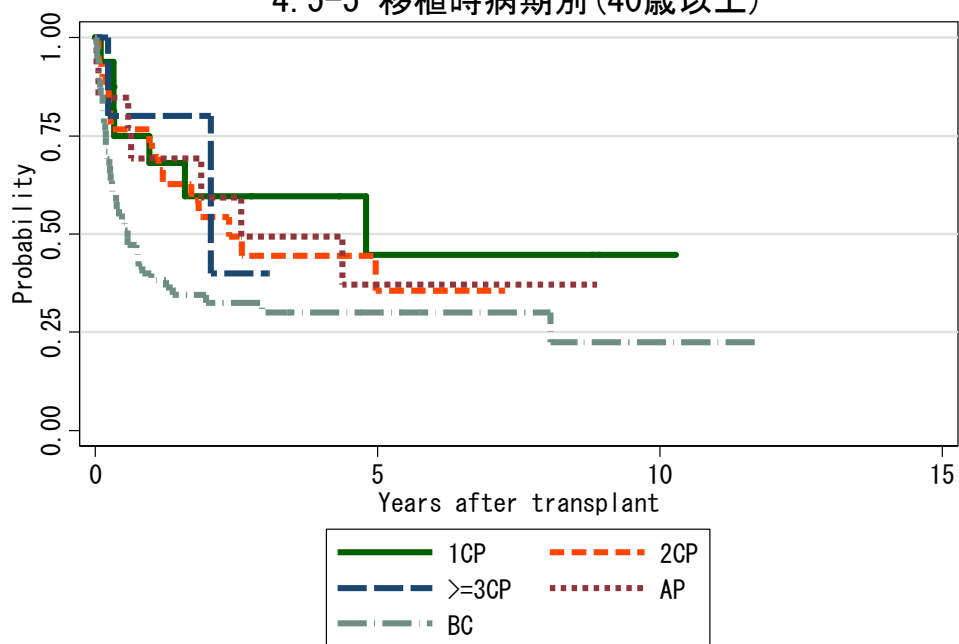
対象症例	症例数	移植後 1年			移植後 5年			移植後 10年			
		生存率	CI	N	生存率	CI	N	生存率	CI	N	
①	1CP	24	69.3%	46.0-84.1	14	52.9%	25.7-74.2	4	52.9%	25.7-74.2	2
②	2CP	57	80.2%	67.0-88.5	42	57.2%	41.4-70.1	17	47.6%	26.2-66.4	3
③	>=3CP	8	87.5%	38.7-98.1	7
④	AP	23	64.5%	41.3-80.4	13	28.2%	8.5-52.1	3	.	.	.
⑤	BC	81	38.9%	28.2-49.4	30	27.4%	17.8-37.9	11	20.6%	8.8-35.7	1

4.5-4 移植時病期別(16歳以上40歳未満)



対象症例	症例数	移植後 1年			移植後 5年			移植後 10年			
		生存率	CI	N	生存率	CI	N	生存率	CI	N	
①	1CP	8	72.9%	27.6-92.5	4	72.9%	27.6-92.5	1	72.9%	27.6-92.5	1
②	2CP	27	92.0%	71.6-97.9	22	78.1%	54.8-90.3	13	65.1%	31.9-85.1	3
③	>=3CP	3	100.0%	.	3
④	AP	10	58.3%	23.0-82.1	5	19.4%	1.0-55.8	1	.	.	.
⑤	BC	26	40.0%	21.0-58.4	9	21.3%	7.5-39.9	3	.	.	.

4. 5-5 移植時病期別(40歳以上)



対象症例	症例数	移植後 1年			移植後 5年			移植後 10年		
		生存率	CI	N	生存率	CI	N	生存率	CI	N
① 1CP	16	68.2%	39.5-85.4	10	44.7%	14.3-71.7	3	44.7%	14.3-71.7	1
② 2CP	30	69.7%	49.8-83.0	20	35.6%	15.2-56.8	4	.	.	.
③ >=3CP	5	80.0%	20.4-96.9	4
④ AP	13	69.2%	37.3-87.2	8	37.1%	10.4-64.8	3	.	.	.
⑤ BC	55	38.2%	25.5-50.7	21	30.0%	18.3-42.6	8	22.5%	9.2-39.4	1