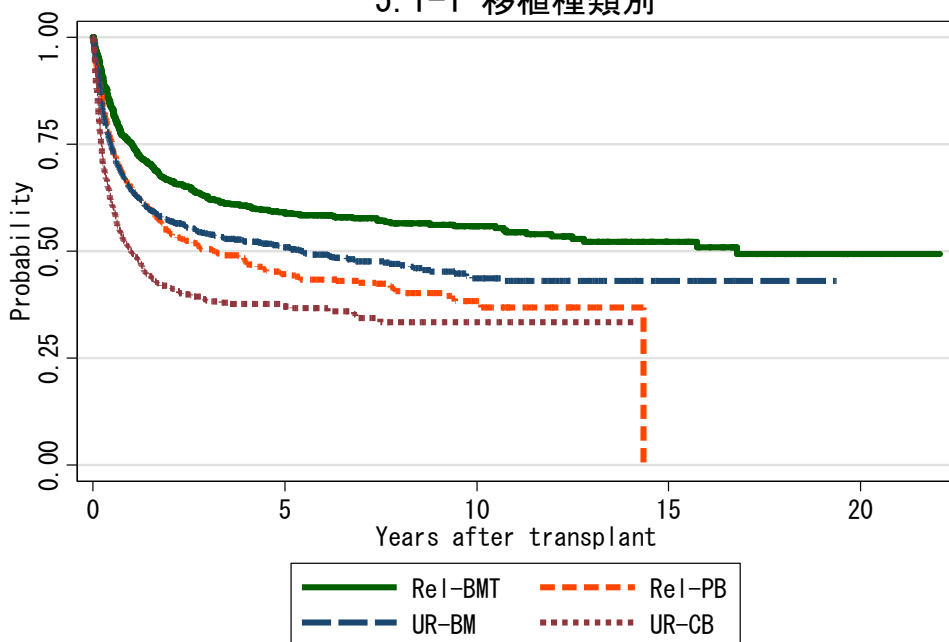


図5 MDS症例での生存曲線

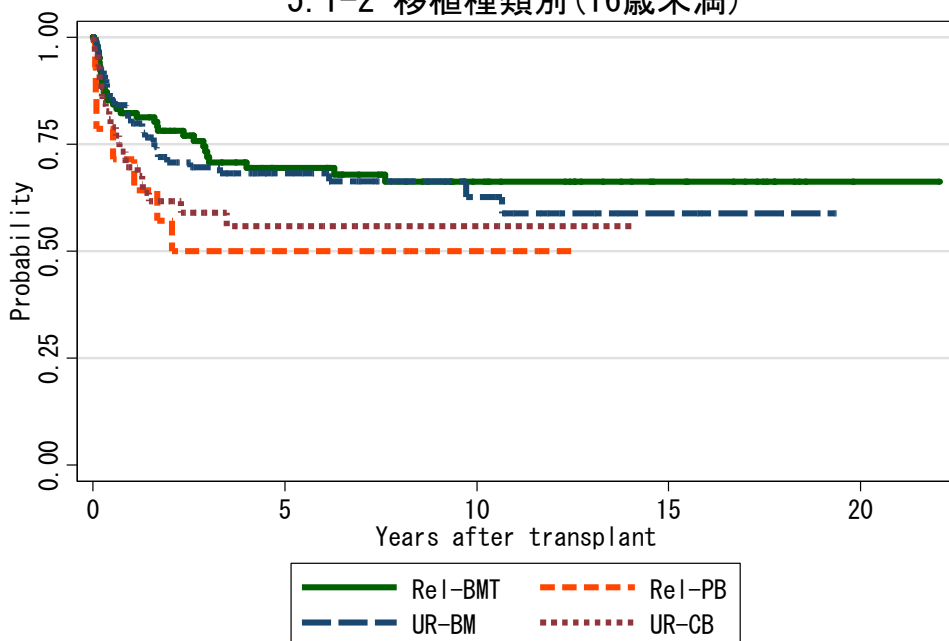
図5.1 同種造血幹細胞移植

5.1-1 移植種類別



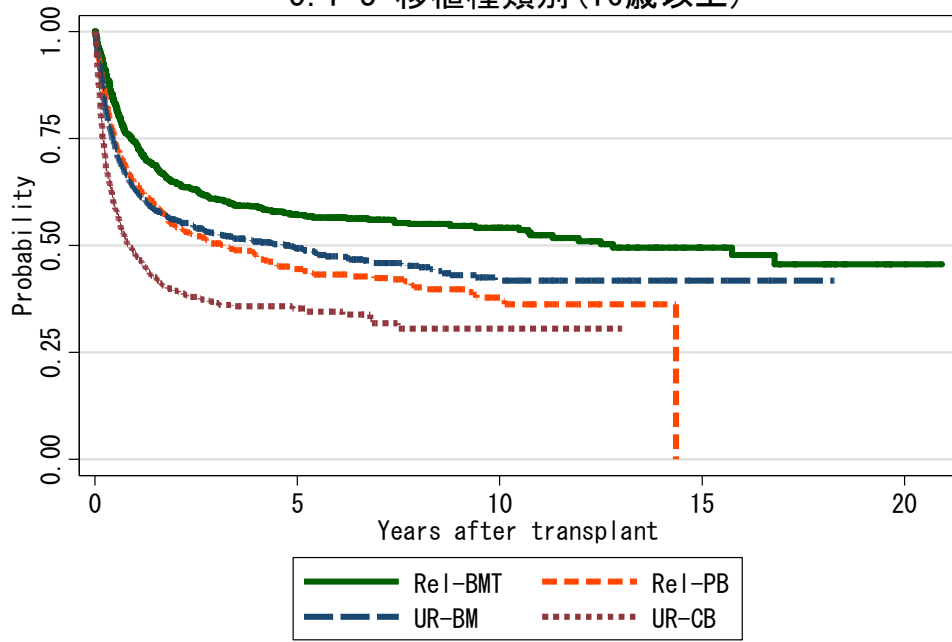
対象症例	症例数	移植後 1年			移植後 5年			移植後 10年		
		生存率	CI	N	生存率	CI	N	生存率	CI	N
① Rel-BMT	728	75.2%	71.9-78.2	522	58.8%	55.0-62.5	296	55.8%	51.8-59.7	135
② Rel-PB	593	65.0%	61.0-68.8	358	44.6%	40.2-49.0	150	38.3%	33.4-43.2	55
③ UR-BM	1338	64.2%	61.6-66.8	778	50.8%	47.9-53.7	320	43.7%	39.9-47.4	79
④ UR-CB	621	49.7%	45.7-53.6	270	37.2%	33.0-41.4	77	33.4%	28.4-38.4	13

5.1-2 移植種類別(16歳未満)



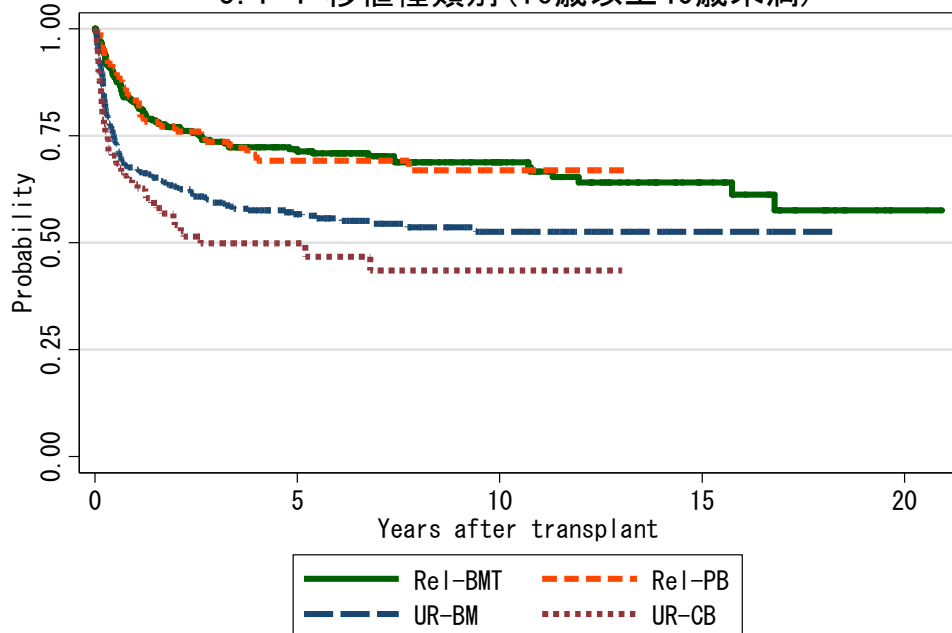
対象症例	症例数	移植後 1年			移植後 5年			移植後 10年		
		生存率	CI	N	生存率	CI	N	生存率	CI	N
① Rel-BMT	103	82.3%	73.4-88.5	80	69.5%	59.0-77.8	49	66.2%	55.2-75.1	29
② Rel-PB	14	71.4%	40.6-88.2	10	50.0%	22.9-72.2	6	50.0%	22.9-72.2	3
③ UR-BM	103	79.9%	70.6-86.6	75	68.3%	57.7-76.7	41	62.7%	49.9-73.2	17
④ UR-CB	59	69.6%	55.6-79.9	35	55.8%	40.7-68.5	15	55.8%	40.7-68.5	6

5.1-3 移植種別(16歳以上)



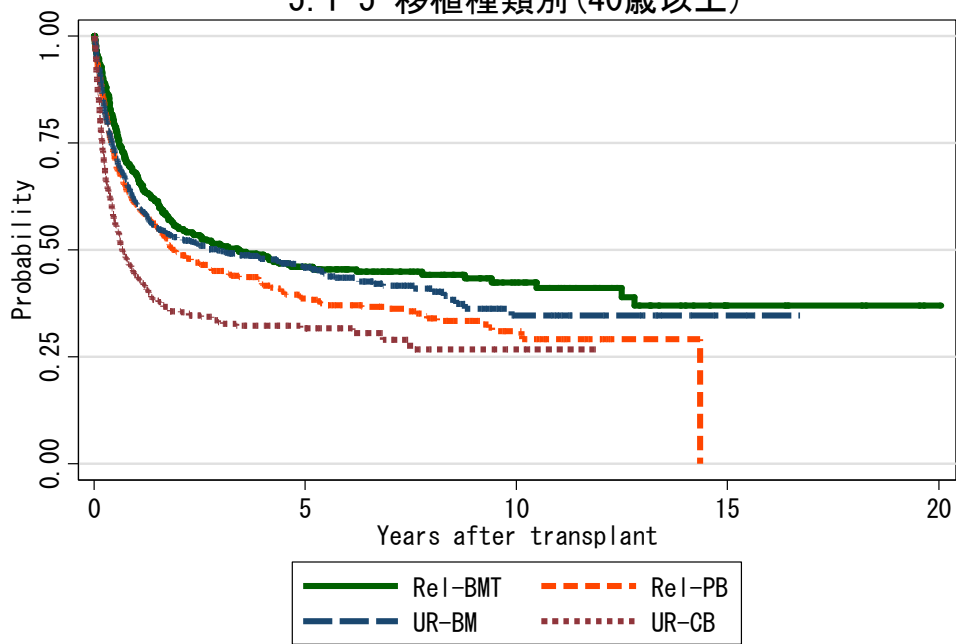
対象症例	症例数	移植後 1年			移植後 5年			移植後 10年		
		生存率	CI	N	生存率	CI	N	生存率	CI	N
① Rel-BMT	625	74.0%	70.4-77.3	442	57.1%	52.9-61.0	247	54.1%	49.7-58.3	106
② Rel-PB	579	64.9%	60.8-68.7	348	44.4%	40.0-48.8	144	37.8%	32.9-42.8	52
③ UR-BM	1235	62.9%	60.1-65.6	703	49.3%	46.2-52.3	279	41.8%	37.8-45.8	62
④ UR-CB	562	47.7%	43.5-51.8	235	35.3%	30.9-39.6	62	30.6%	25.2-36.1	7

5.1-4 移植種別(16歳以上40歳未満)



対象症例	症例数	移植後 1年			移植後 5年			移植後 10年		
		生存率	CI	N	生存率	CI	N	生存率	CI	N
① Rel-BMT	266	82.9%	77.7-86.9	214	71.4%	65.3-76.5	144	68.8%	62.4-74.3	69
② Rel-PB	111	83.3%	74.8-89.1	83	69.2%	58.6-77.5	42	66.9%	55.6-75.9	18
③ UR-BM	365	67.3%	62.2-71.9	231	56.7%	51.2-61.9	121	52.6%	46.4-58.3	42
④ UR-CB	108	63.6%	53.8-72.0	63	49.9%	39.3-59.6	18	43.4%	31.1-55.1	3

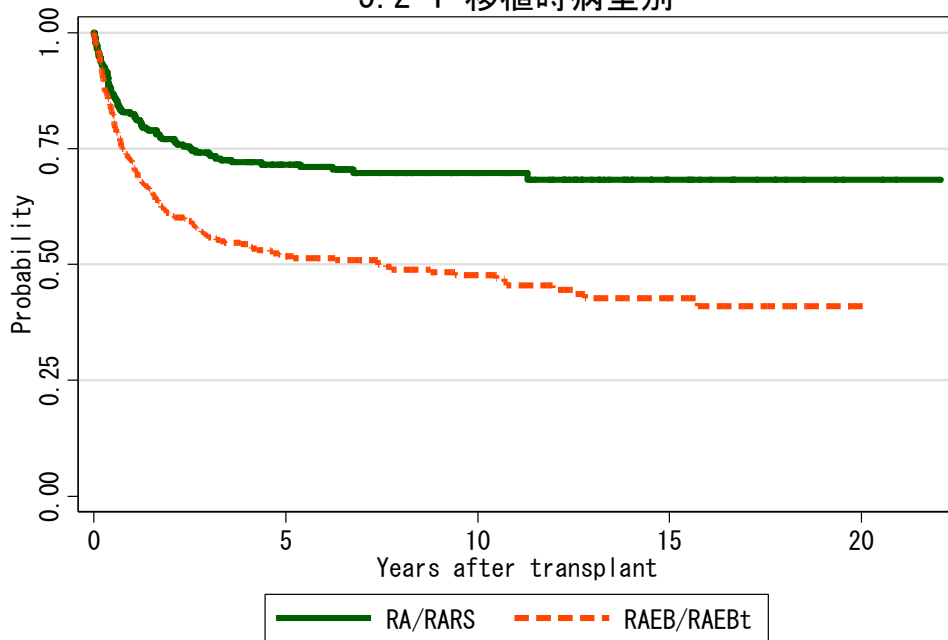
5.1-5 移植種別(40歳以上)



対象症例	症例数	移植後 1年			移植後 5年			移植後 10年		
		生存率	CI	N	生存率	CI	N	生存率	CI	N
① Rel-BMT	359	67.4%	62.3-72.1	228	46.0%	40.4-51.4	102	42.4%	36.3-48.3	37
② Rel-PB	468	60.5%	55.9-64.8	265	38.7%	33.9-43.5	102	31.0%	25.6-36.5	34
③ UR-BM	870	61.0%	57.6-64.2	471	45.9%	42.1-49.5	157	34.7%	28.6-40.7	20
④ UR-CB	454	43.8%	39.1-48.4	172	31.6%	26.9-36.5	44	26.8%	20.4-33.6	4

図 5.2 血縁者間骨髄移植

5.2-1 移植時病型別



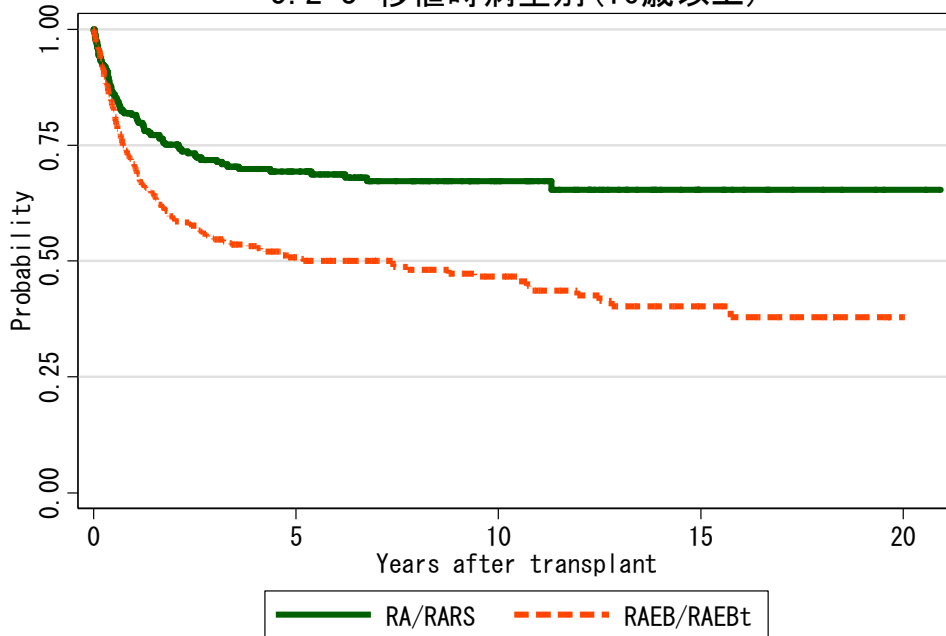
対象症例	症例数	移植後 1年			移植後 5年			移植後 10年			
		生存率	CI	N	生存率	CI	N	生存率	CI	N	
①	RA/RARS	295	82.5%	77.6-86.4	230	71.6%	65.8-76.5	142	69.7%	63.7-75.0	61
②	RAEB/RAEBt	408	71.9%	67.3-76.1	283	51.7%	46.5-56.7	148	47.7%	42.2-53.0	71

5.2-2 移植時病型別(16歳未満)



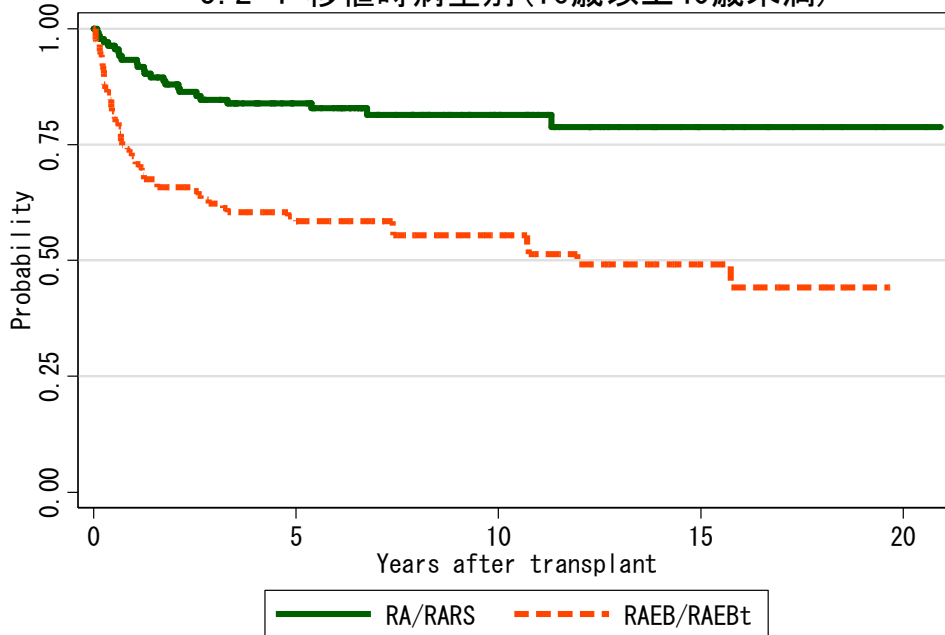
対象症例	症例数	移植後 1年			移植後 5年			移植後 10年			
		生存率	CI	N	生存率	CI	N	生存率	CI	N	
①	RA/RARS	44	88.4%	74.4-95.0	36	84.9%	68.9-93.0	21	84.9%	68.9-93.0	12
②	RAEB/RAEBt	56	78.6%	65.4-87.2	43	59.6%	45.2-71.3	27	54.4%	39.6-66.9	16

5.2-3 移植時病型別(16歳以上)



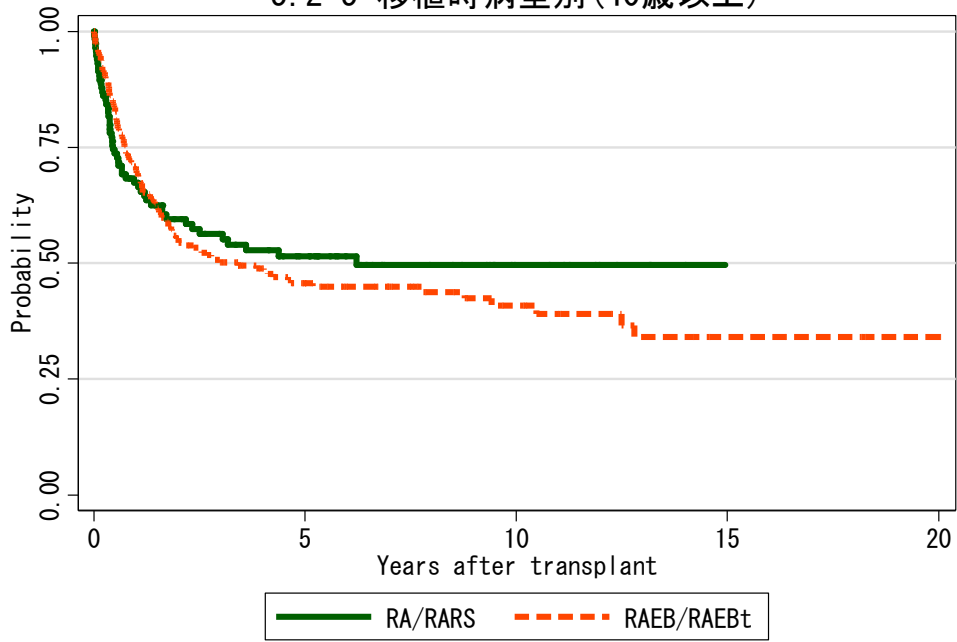
対象症例	症例数	移植後 1年			移植後 5年			移植後 10年		
		生存率	CI	N	生存率	CI	N	生存率	CI	N
① RA/RARS	251	81.5%	76.0-85.8	194	69.4%	63.0-74.8	121	67.2%	60.6-73.0	49
② RAEB/RAEBt	352	70.8%	65.7-75.3	240	50.4%	44.8-55.8	121	46.6%	40.6-52.4	55

5.2-4 移植時病型別(16歳以上40歳未満)



対象症例	症例数	移植後 1年			移植後 5年			移植後 10年		
		生存率	CI	N	生存率	CI	N	生存率	CI	N
① RA/RARS	136	93.3%	87.5-96.5	123	83.8%	76.3-89.2	84	81.4%	73.2-87.4	39
② RAEB/RAEBt	125	72.4%	63.6-79.4	89	58.4%	49.0-66.7	58	55.4%	45.6-64.2	29

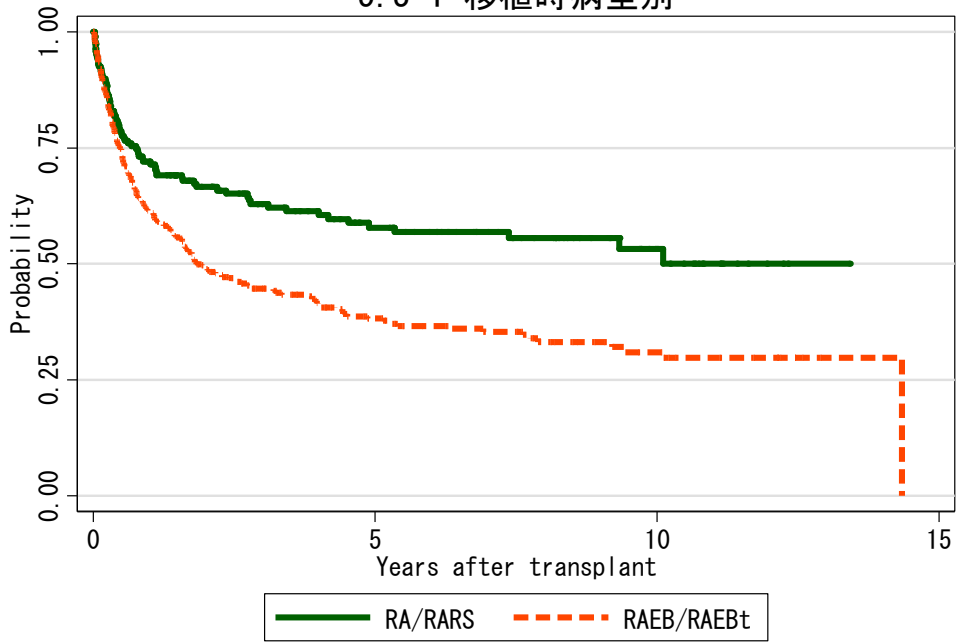
5.2-5 移植時病型別(40歳以上)



対象症例	症例数	移植後 1年			移植後 5年			移植後 10年		
		生存率	CI	N	生存率	CI	N	生存率	CI	N
① RA/RARS	115	67.3%	57.9-75.1	71	51.5%	41.5-60.7	37	49.6%	39.3-59.1	10
② RAEB/RAEBt	227	69.9%	63.4-75.5	151	45.7%	38.6-52.4	62	40.9%	33.2-48.5	26

図 5.3 血縁者間末梢血幹細胞移植

5.3-1 移植時病型別



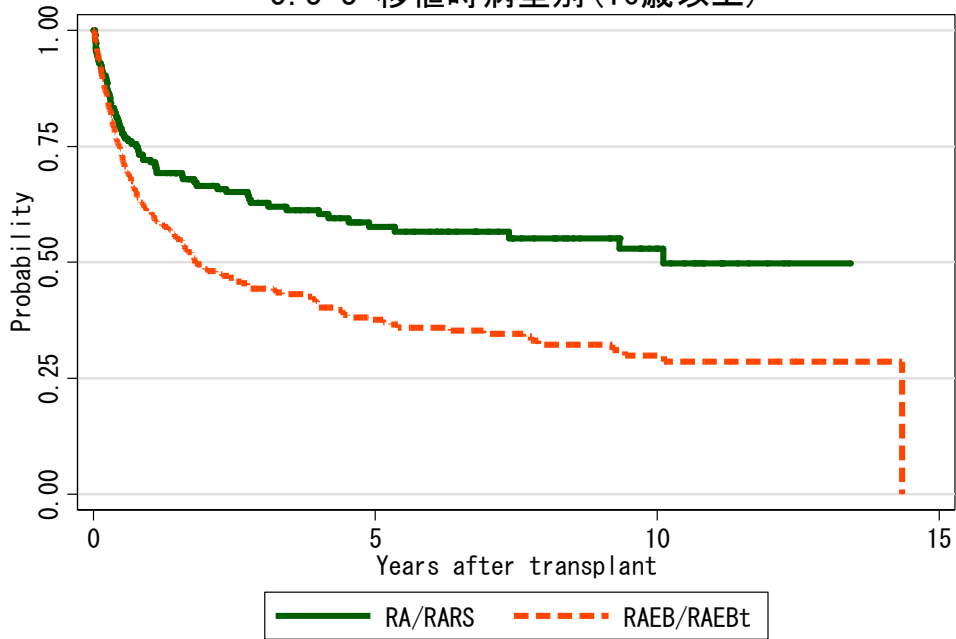
対象症例	症例数	移植後 1年			移植後 5年			移植後 10年		
		生存率	CI	N	生存率	CI	N	生存率	CI	N
① RA/RARS	188	72.0%	65.0-77.9	124	57.8%	49.7-65.1	61	53.2%	43.9-61.6	18
② RAEB/RAEBt	351	61.5%	56.2-66.4	203	38.2%	32.6-43.8	73	30.9%	24.8-37.2	27

5.3-2 移植時病型別(16歳未満)



対象症例	症例数	移植後 1年			移植後 5年			移植後 10年		
		生存率	CI	N	生存率	CI	N	生存率	CI	N
① RA/RARS	3	66.7%	5.4-94.5	2	66.7%	5.4-94.5	2	.	.	.
② RAEB/RAEBt	9	88.9%	43.3-98.4	8	55.6%	20.4-80.5	4	55.6%	20.4-80.5	3

5.3-3 移植時病型別(16歳以上)



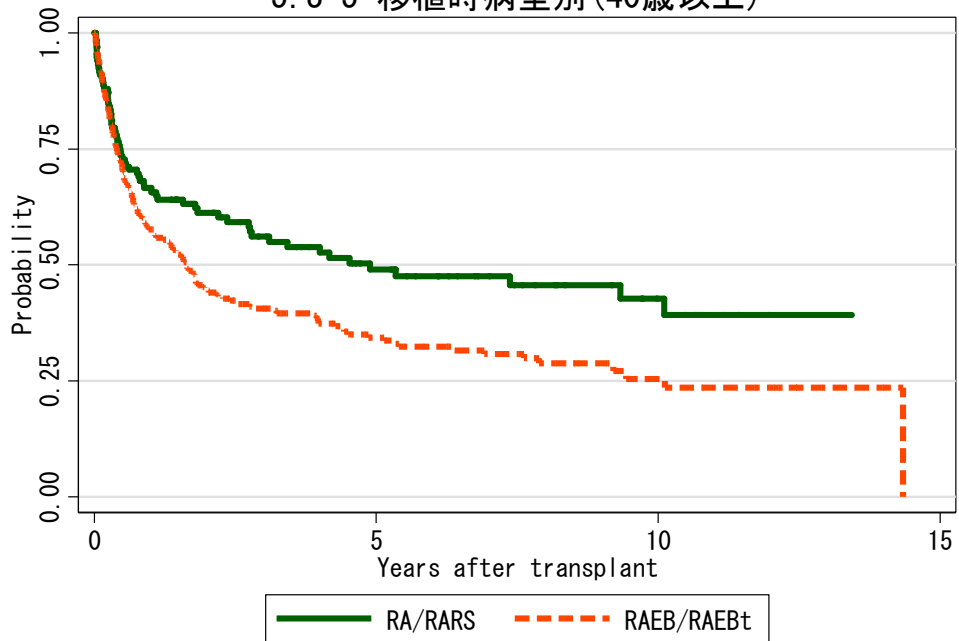
対象症例	症例数	移植後 1年			移植後 5年			移植後 10年		
		生存率	CI	N	生存率	CI	N	生存率	CI	N
① RA/RARS	185	72.1%	65.0-78.0	122	57.6%	49.4-65.0	59	52.9%	43.5-61.4	18
② RAEB/RAEBt	342	60.8%	55.3-65.8	195	37.6%	31.9-43.3	69	29.9%	23.6-36.4	24

5.3-4 移植時病型別(16歳以上40歳未満)



対象症例	症例数	移植後 1年			移植後 5年			移植後 10年		
		生存率	CI	N	生存率	CI	N	生存率	CI	N
① RA/RARS	53	86.4%	73.5-93.3	40	79.8%	65.6-88.6	22	79.8%	65.6-88.6	6
② RAEB/RAEBt	49	79.4%	65.1-88.3	36	57.1%	39.9-71.0	16	52.3%	34.3-67.5	10

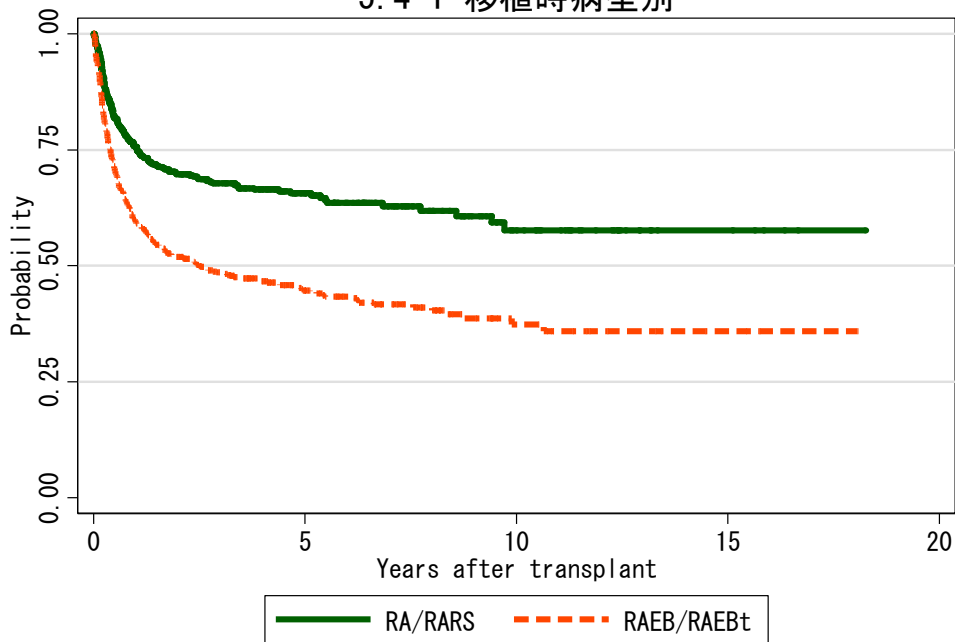
5.3-5 移植時病型別(40歳以上)



対象症例	症例数	移植後 1年			移植後 5年			移植後 10年		
		生存率	CI	N	生存率	CI	N	生存率	CI	N
① RA/RARS	132	66.5%	57.7-73.9	82	49.0%	39.3-58.0	37	42.7%	31.8-53.1	12
② RAEB/RAEBt	293	57.6%	51.7-63.1	159	34.3%	28.4-40.4	53	25.4%	18.7-32.7	14

図 5.4 非血縁者間骨髄移植

5.4-1 移植時病型別



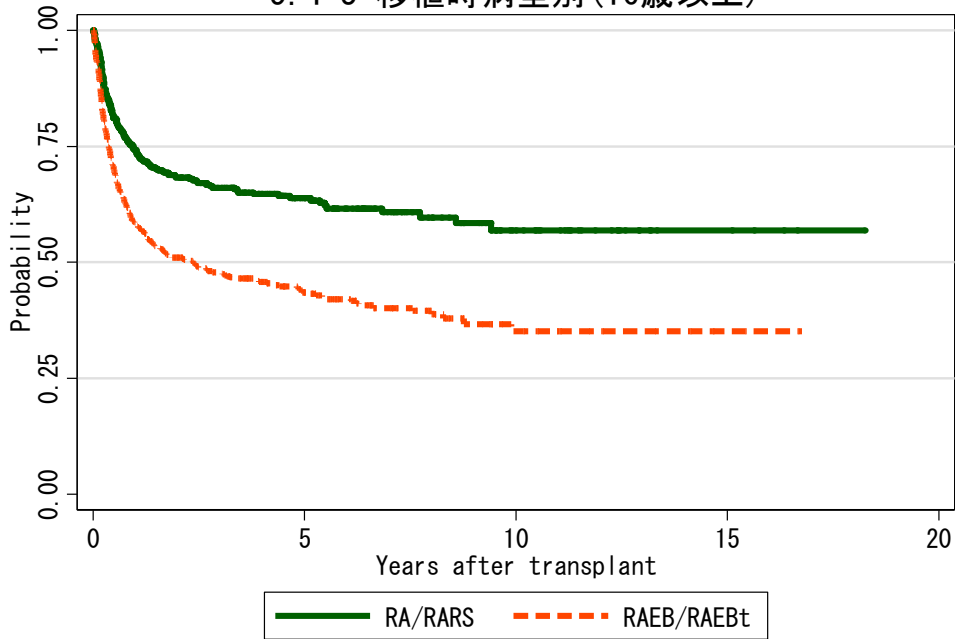
対象症例	症例数	移植後 1年			移植後 5年			移植後 10年		
		生存率	CI	N	生存率	CI	N	生存率	CI	N
① RA/RARS	490	75.6%	71.4-79.2	331	65.6%	60.9-69.9	144	57.6%	50.5-64.1	31
② RAEB/RAEBt	730	59.4%	55.7-62.9	398	44.7%	40.6-48.6	147	37.3%	32.0-42.6	29

5.4-2 移植時病型別 (16歳未満)



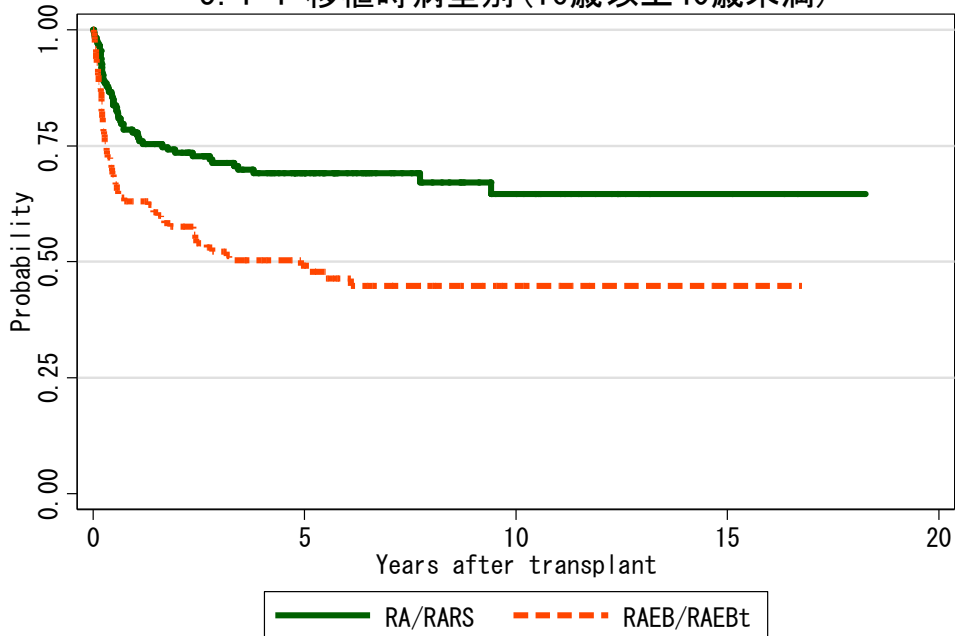
対象症例	症例数	移植後 1年			移植後 5年			移植後 10年		
		生存率	CI	N	生存率	CI	N	生存率	CI	N
① RA/RARS	34	93.9%	77.9-98.5	27	90.2%	72.4-96.8	14	67.6%	18.0-91.5	3
② RAEB/RAEBt	48	76.5%	61.5-86.2	35	59.9%	44.0-72.7	17	59.9%	44.0-72.7	7

5.4-3 移植時病型別(16歳以上)



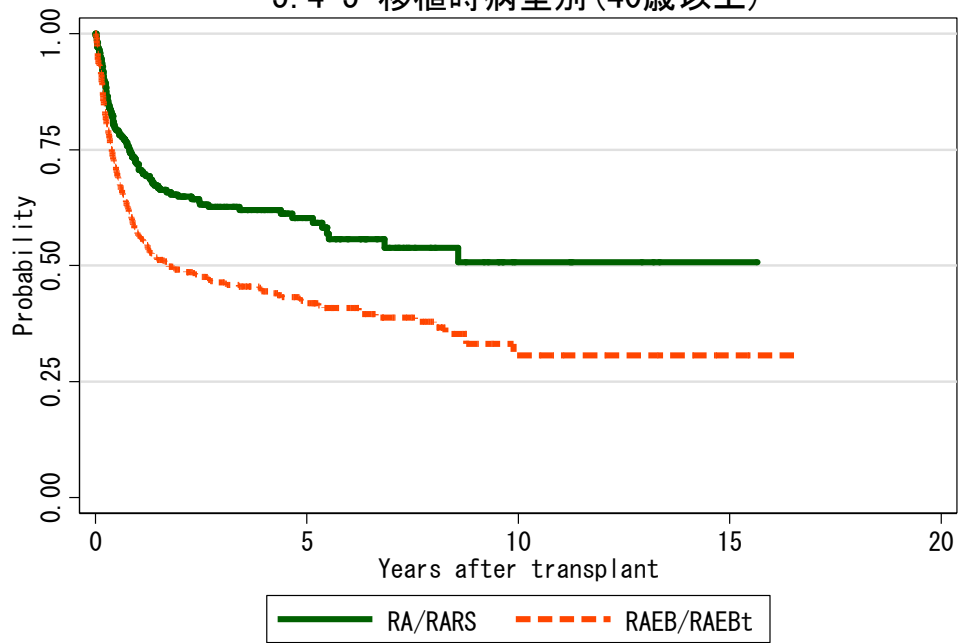
対象症例	症例数	移植後 1年			移植後 5年			移植後 10年		
		生存率	CI	N	生存率	CI	N	生存率	CI	N
① RA/RARS	456	74.2%	69.9-78.0	304	63.9%	58.9-68.4	130	56.9%	50.2-63.1	28
② RAEB/RAEBt	682	58.2%	54.4-61.9	362	43.5%	39.4-47.6	130	35.0%	29.2-40.9	22

5.4-4 移植時病型別(16歳以上40歳未満)



対象症例	症例数	移植後 1年			移植後 5年			移植後 10年		
		生存率	CI	N	生存率	CI	N	生存率	CI	N
① RA/RARS	174	77.9%	70.9-83.4	128	69.0%	61.3-75.6	68	64.5%	54.7-72.8	22
② RAEB/RAEBt	142	63.0%	54.5-70.4	85	49.1%	40.1-57.4	39	44.8%	35.4-53.7	10

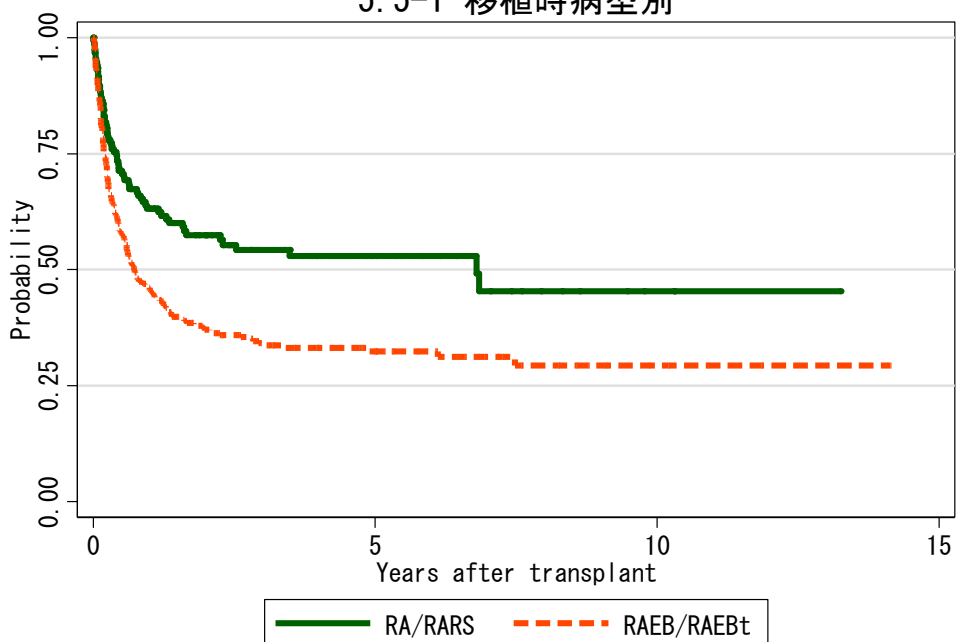
5.4-5 移植時病型別(40歳以上)



対象症例	症例数	移植後 1年			移植後 5年			移植後 10年		
		生存率	CI	N	生存率	CI	N	生存率	CI	N
① RA/RARS	282	71.8%	66.1-76.8	175	60.3%	53.6-66.3	62	50.7%	40.8-59.8	6
② RAEB/RAEBt	540	56.9%	52.5-61.0	277	42.0%	37.2-46.6	90	30.6%	22.9-38.7	12

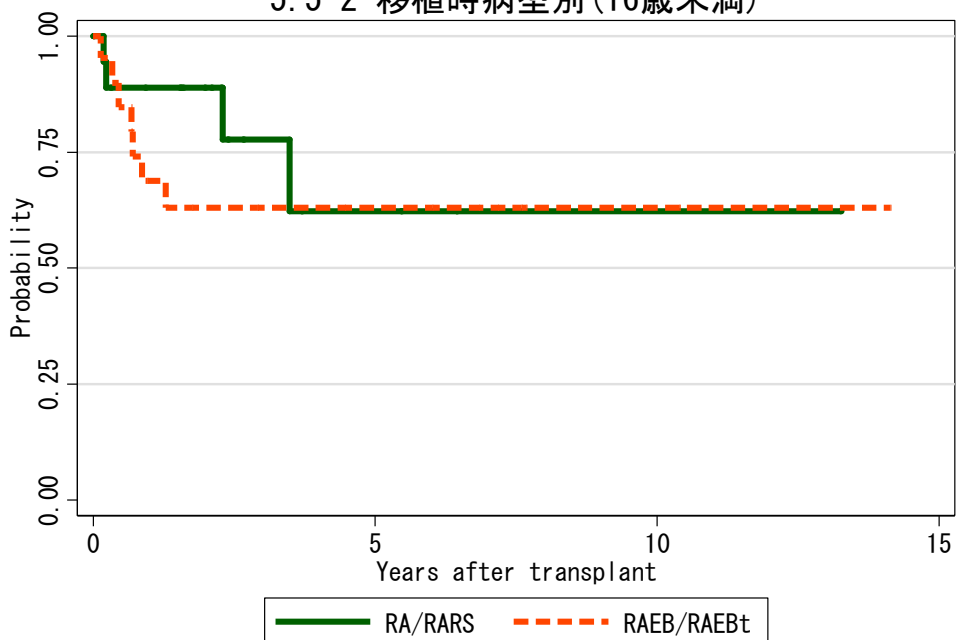
図 5.5 非血縁者間臍帯血移植

5.5-1 移植時病型別



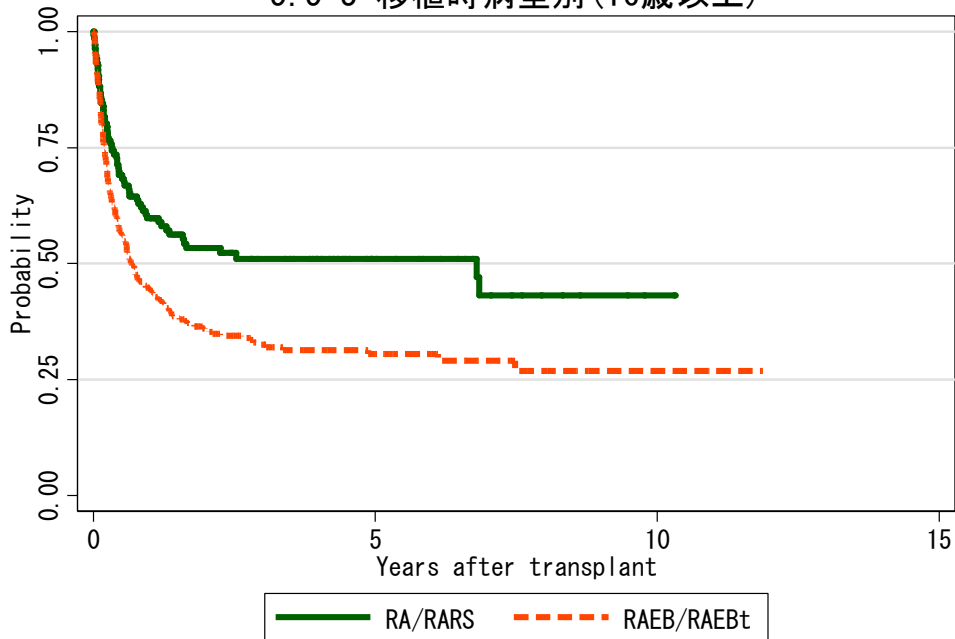
対象症例	症例数	移植後 1年			移植後 5年			移植後 10年		
		生存率	CI	N	生存率	CI	N	生存率	CI	N
① RA/RARS	154	63.1%	54.9-70.3	88	52.9%	43.9-61.0	24	45.3%	32.9-56.9	4
② RAEB/RAEBt	399	45.8%	40.7-50.7	156	32.3%	27.2-37.6	41	29.4%	23.3-35.7	5

5.5-2 移植時病型別 (16歳未満)



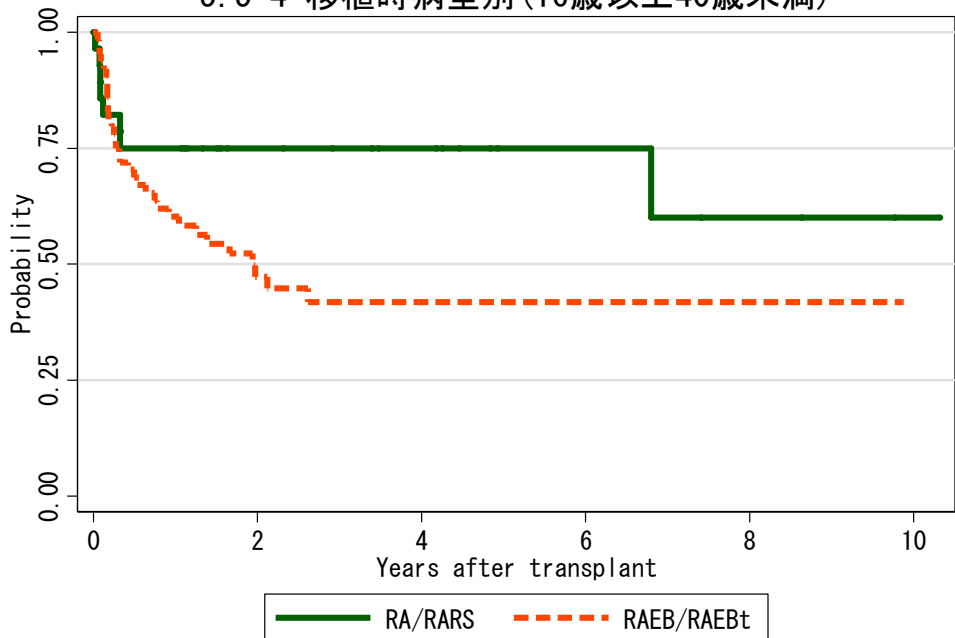
対象症例	症例数	移植後 1年			移植後 5年			移植後 10年		
		生存率	CI	N	生存率	CI	N	生存率	CI	N
① RA/RARS	18	88.9%	62.4-97.1	14	62.2%	23.0-85.8	3	62.2%	23.0-85.8	1
② RAEB/RAEBt	21	68.8%	43.2-84.6	12	63.1%	37.6-80.5	7	63.1%	37.6-80.5	2

5.5-3 移植時病型別(16歳以上)



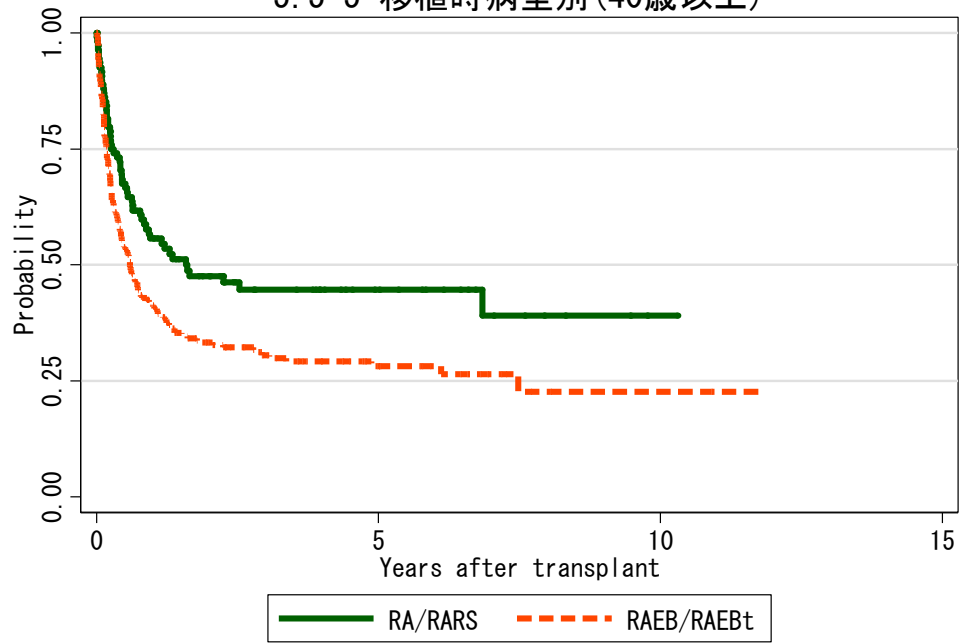
対象症例	症例数	移植後 1年			移植後 5年			移植後 10年		
		生存率	CI	N	生存率	CI	N	生存率	CI	N
① RA/RARS	136	59.8%	50.9-67.5	74	51.0%	41.8-59.5	21	43.1%	30.5-55.1	3
② RAEB/RAEBt	378	44.5%	39.4-49.5	144	30.5%	25.2-35.9	34	26.8%	20.3-33.8	3

5.5-4 移植時病型別(16歳以上40歳未満)



対象症例	症例数	移植後 1年			移植後 5年			移植後 10年		
		生存率	CI	N	生存率	CI	N	生存率	CI	N
① RA/RARS	28	75.0%	54.6-87.2	21	75.0%	54.6-87.2	5	60.0%	26.5-82.2	1
② RAEB/RAEBt	64	60.2%	47.0-71.1	33	41.8%	28.0-55.0	8	.	.	.

5.5-5 移植時病型別(40歳以上)



対象症例	症例数	移植後 1年			移植後 5年			移植後 10年		
		生存率	CI	N	生存率	CI	N	生存率	CI	N
① RA/RARS	108	55.6%	45.6-64.5	53	44.6%	34.4-54.3	16	39.0%	25.7-52.1	1
② RAEB/RAEBt	314	41.3%	35.8-46.8	111	28.2%	22.6-34.0	26	22.6%	14.6-31.8	3