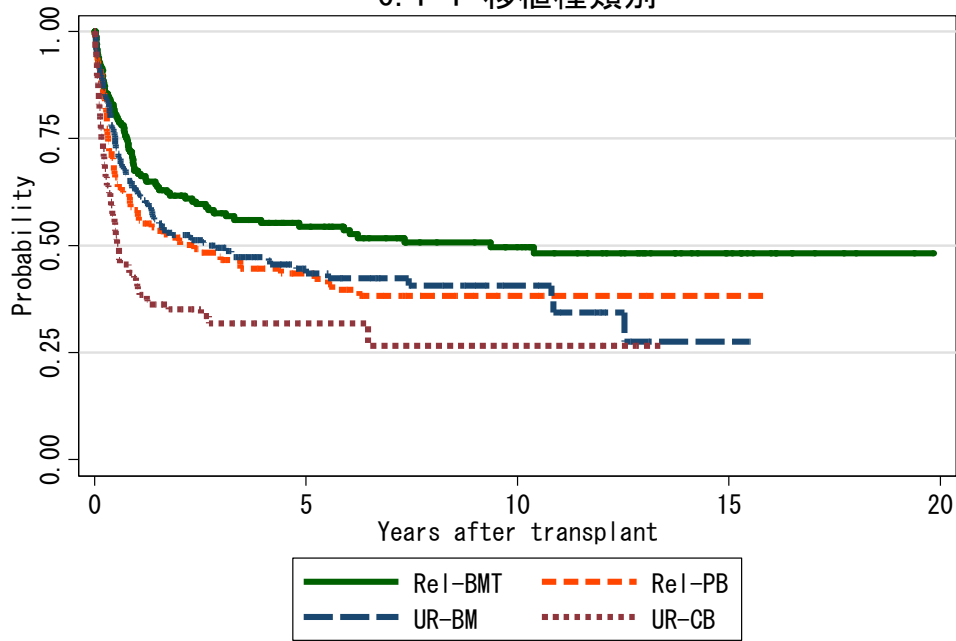


図 6 MPD 症例での生存曲線

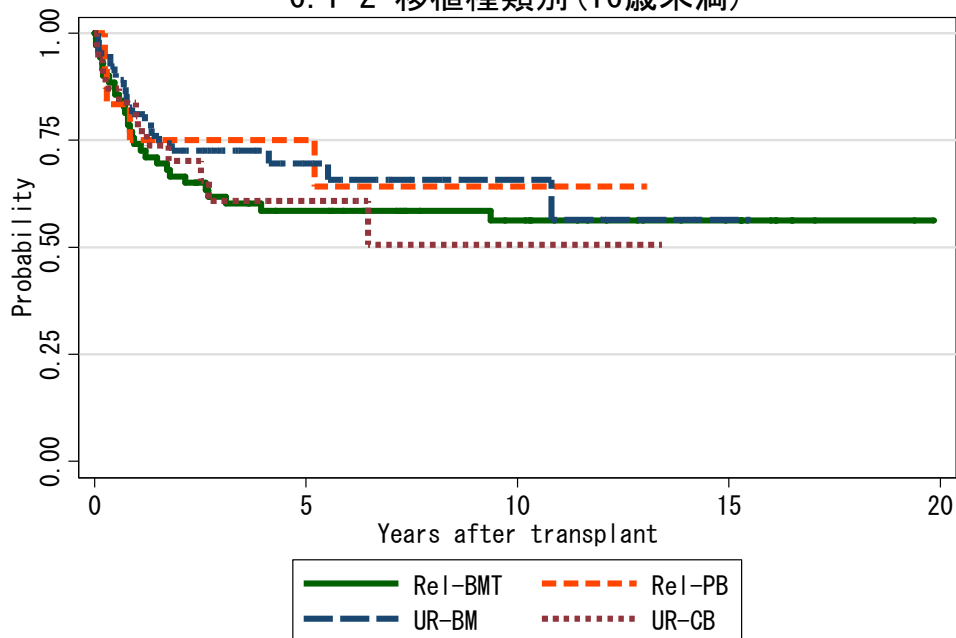
図 6.1 同種造血幹細胞移植

6.1-1 移植種類別



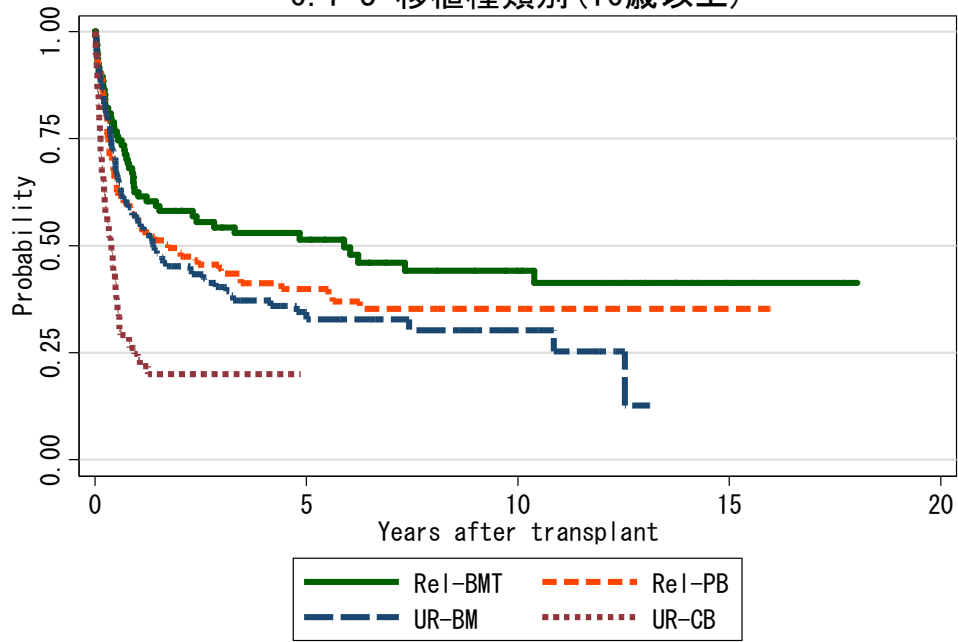
対象症例	症例数	移植後 1年			移植後 5年			移植後 10年		
		生存率	CI	N	生存率	CI	N	生存率	CI	N
① Rel-BMT	165	67.5%	59.7-74.1	105	54.5%	46.3-62.0	66	49.6%	41.1-57.5	40
② Rel-PB	133	58.2%	49.3-66.1	74	43.4%	34.5-52.0	35	38.2%	29.2-47.2	7
③ UR-BM	249	62.9%	56.5-68.7	134	43.5%	36.2-50.6	41	40.7%	32.9-48.3	14
④ UR-CB	106	41.6%	32.0-50.8	41	31.9%	22.7-41.5	9	26.6%	15.2-39.4	4

6.1-2 移植種類別 (16歳未満)



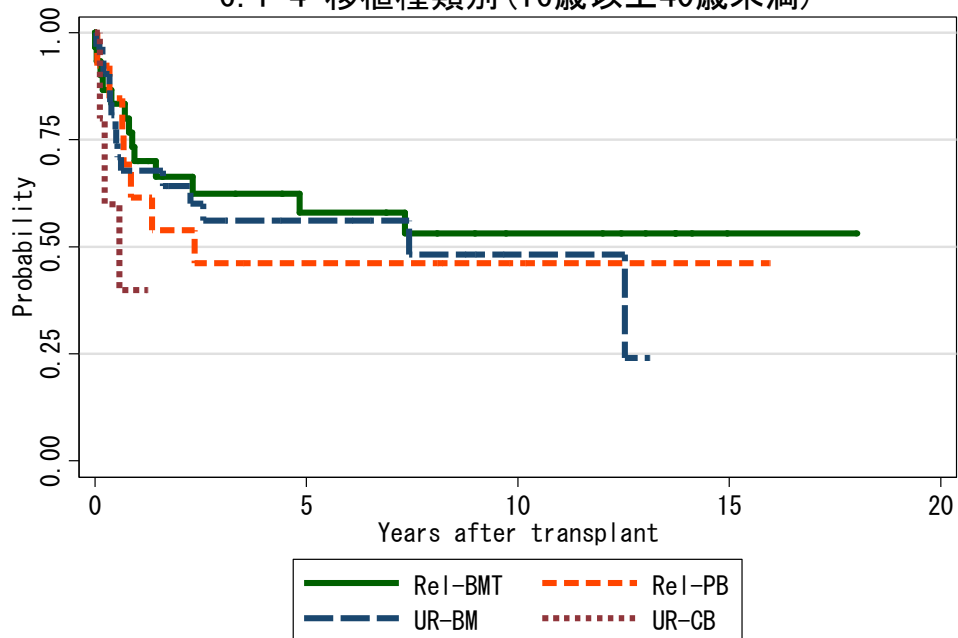
対象症例	症例数	移植後 1年			移植後 5年			移植後 10年		
		生存率	CI	N	生存率	CI	N	生存率	CI	N
① Rel-BMT	70	74.1%	62.1-82.8	49	58.6%	45.8-69.3	34	56.2%	43.2-67.4	23
② Rel-PB	12	75.0%	40.8-91.2	9	75.0%	40.8-91.2	7	64.3%	29.8-85.1	3
③ UR-BM	65	81.1%	69.1-88.8	48	69.7%	55.8-80.0	21	65.8%	50.4-77.5	7
④ UR-CB	31	80.5%	61.7-90.7	24	60.8%	39.7-76.4	9	50.6%	25.7-71.2	4

6.1-3 移植種類別(16歳以上)



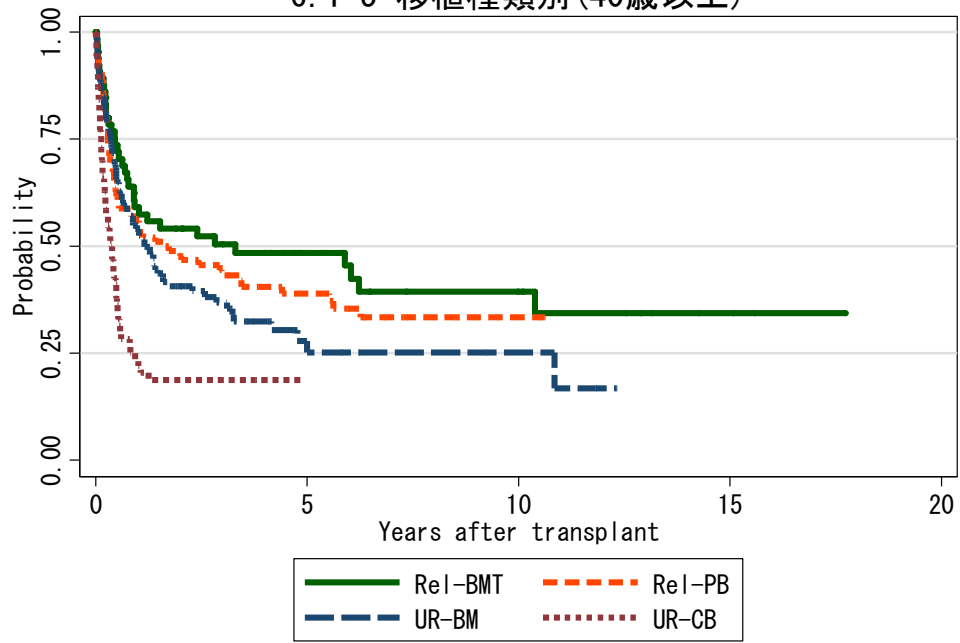
対象症例	症例数	移植後 1年			移植後 5年			移植後 10年		
		生存率	CI	N	生存率	CI	N	生存率	CI	N
① Rel-BMT	95	62.6%	51.9-71.5	56	51.4%	40.5-61.3	32	44.2%	32.8-54.9	17
② Rel-PB	121	56.6%	47.2-64.9	65	39.9%	30.6-49.0	28	35.3%	26.0-44.8	4
③ UR-BM	184	56.5%	48.9-63.4	86	32.8%	24.5-41.4	20	30.3%	21.4-39.6	7
④ UR-CB	75	24.8%	15.5-35.2	17

6.1-4 移植種類別(16歳以上40歳未満)



対象症例	症例数	移植後 1年			移植後 5年			移植後 10年		
		生存率	CI	N	生存率	CI	N	生存率	CI	N
① Rel-BMT	30	70.0%	50.3-83.1	20	58.0%	37.6-73.8	13	53.1%	32.6-70.0	8
② Rel-PB	13	61.5%	30.8-81.8	8	46.2%	19.2-69.6	5	46.2%	19.2-69.6	2
③ UR-BM	31	67.7%	48.4-81.2	20	56.2%	36.4-71.9	11	48.1%	26.2-67.1	3
④ UR-CB	5	40.0%	5.2-75.3	2

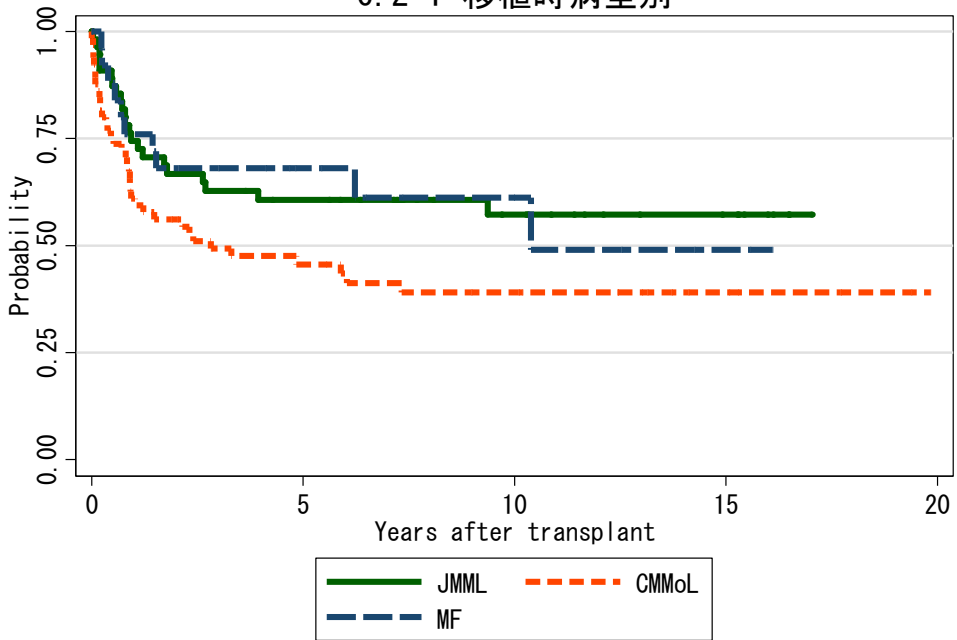
6.1-5 移植種類別(40歳以上)



対象症例	症例数	移植後 1年			移植後 5年			移植後 10年		
		生存率	CI	N	生存率	CI	N	生存率	CI	N
① Rel-BMT	65	59.1%	46.0-70.0	36	48.5%	35.4-60.3	19	39.4%	25.7-52.8	9
② Rel-PB	108	56.0%	46.1-64.8	57	39.0%	29.1-48.7	23	33.4%	23.5-43.7	2
③ UR-BM	153	54.1%	45.6-61.8	66	25.1%	15.7-35.7	9	25.1%	15.7-35.7	4
④ UR-CB	70	23.6%	14.2-34.4	15

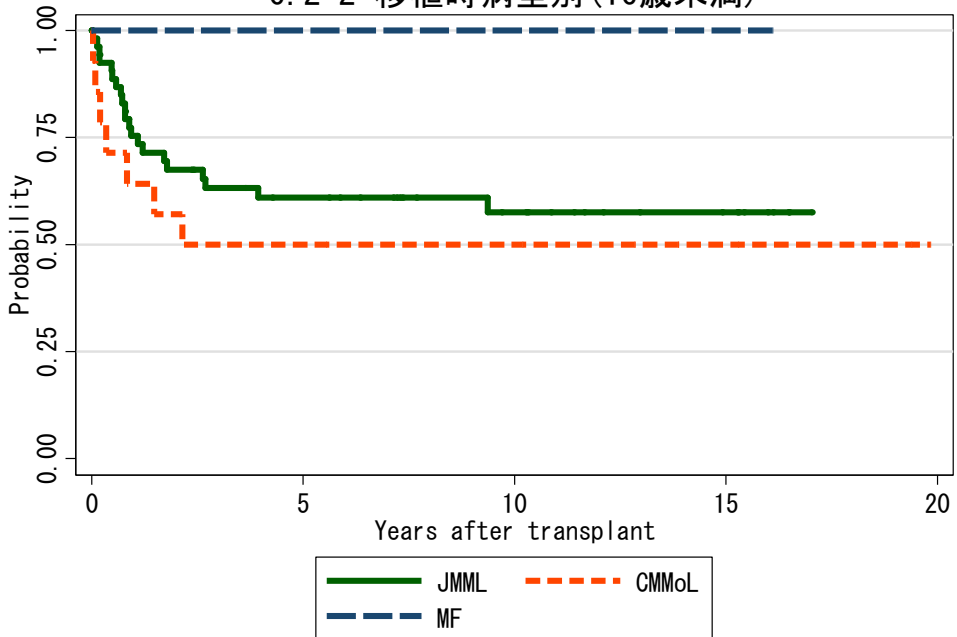
図 6.2 血縁者間骨髄移植

6.2-1 移植時病型別



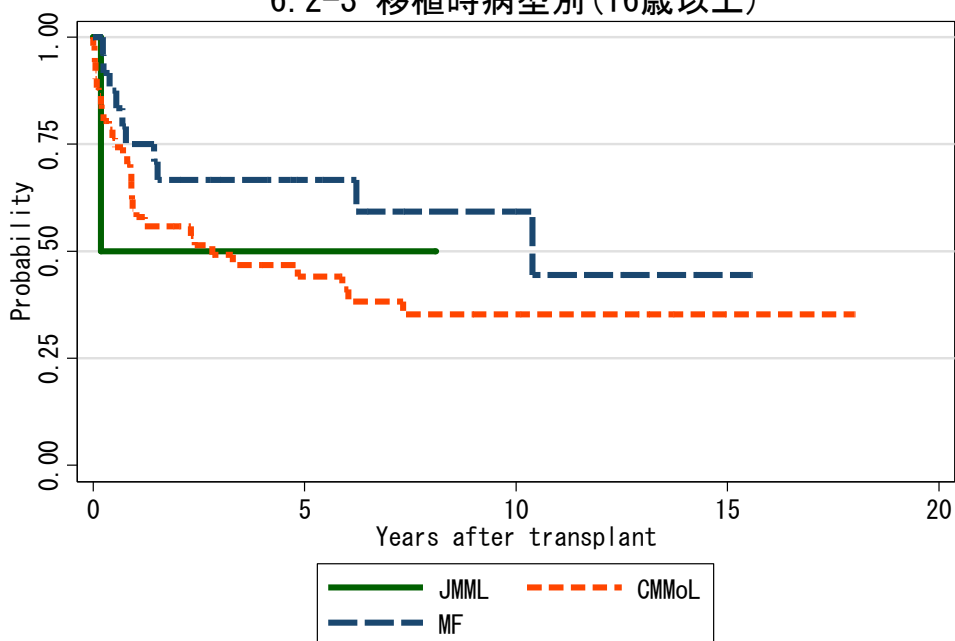
対象症例	症例数	移植後 1年			移植後 5年			移植後 10年		
		生存率	CI	N	生存率	CI	N	生存率	CI	N
① JMML	55	74.5%	60.7-84.0	39	60.6%	46.1-72.3	27	57.2%	42.1-69.8	16
② CMMoL	65	61.0%	47.9-71.7	38	45.6%	32.9-57.5	23	39.1%	26.5-51.5	17
③ MF	25	76.0%	54.2-88.4	19	68.0%	46.1-82.5	11	61.2%	37.6-78.2	5

6.2-2 移植時病型別(16歳未満)



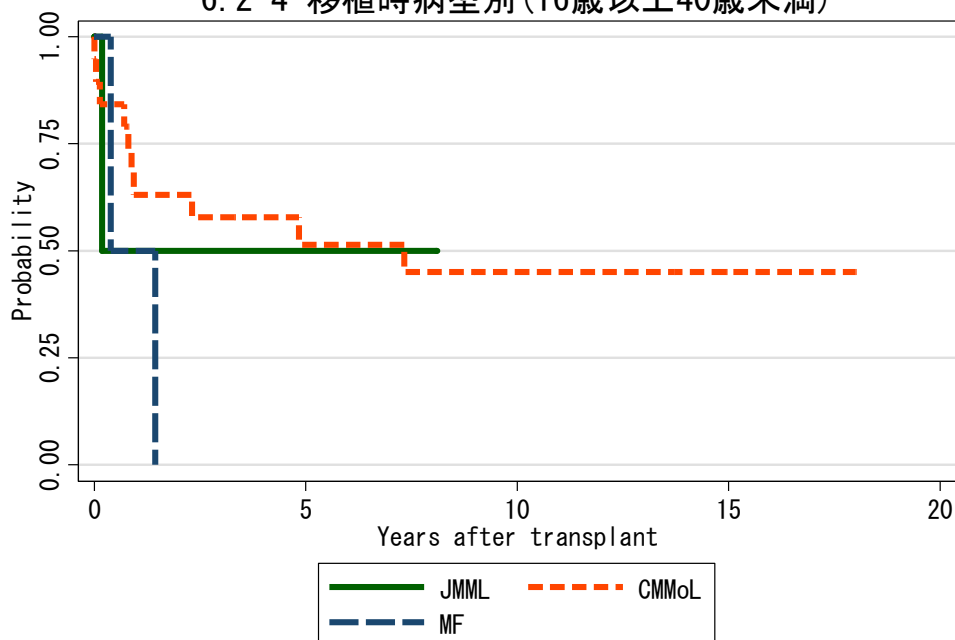
対象症例	症例数	移植後 1年			移植後 5年			移植後 10年		
		生存率	CI	N	生存率	CI	N	生存率	CI	N
① JMML	53	75.4%	61.4-84.9	38	61.0%	46.2-72.9	26	57.6%	42.1-70.3	16
② CMMoL	14	64.3%	34.3-83.3	9	50.0%	22.9-72.2	7	50.0%	22.9-72.2	6
③ MF	1	100.0%	.	1	100.0%	.	1	100.0%	.	1

6.2-3 移植時病型別(16歳以上)



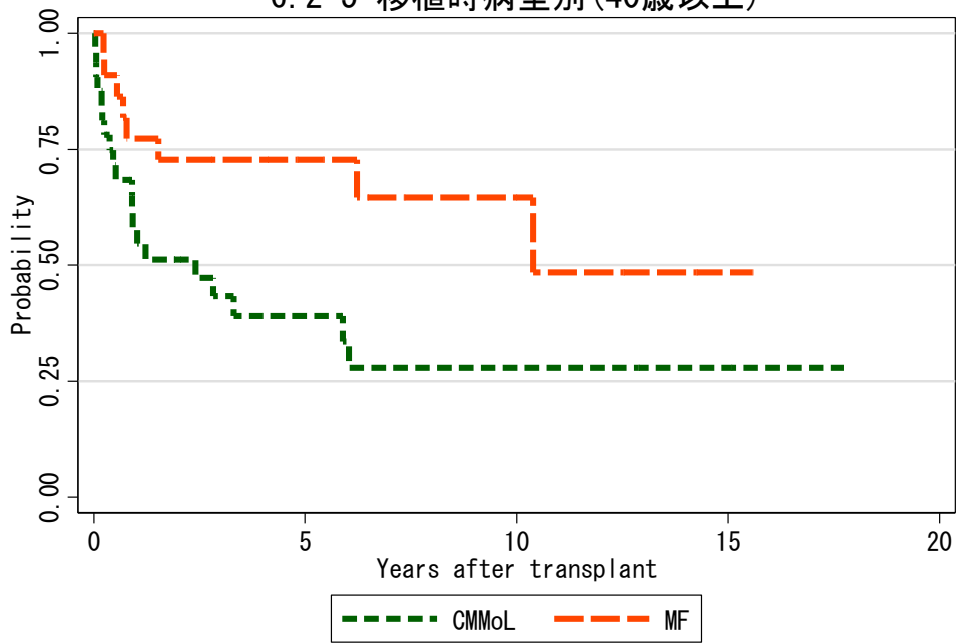
対象症例	症例数	移植後 1年			移植後 5年			移植後 10年		
		生存率	CI	N	生存率	CI	N	生存率	CI	N
① JMML	2	50.0%	0.6-91.0	1	50.0%	0.6-91.0	1	.	.	.
② CMMoL	51	60.0%	45.1-72.1	29	44.1%	29.6-57.6	16	35.3%	21.3-49.5	11
③ MF	24	75.0%	52.6-87.9	18	66.7%	44.3-81.7	10	59.3%	34.9-77.1	4

6.2-4 移植時病型別(16歳以上40歳未満)



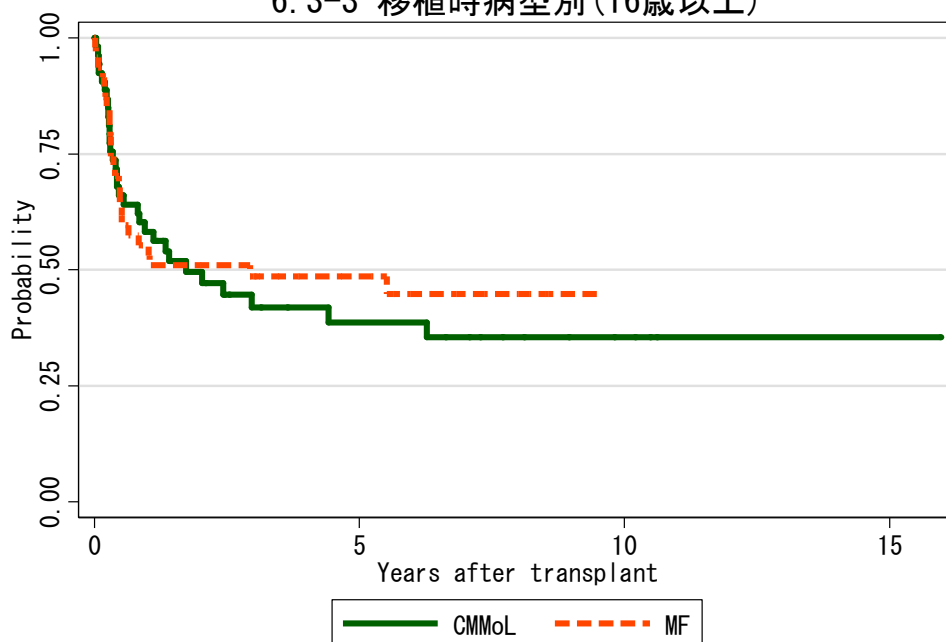
対象症例	症例数	移植後 1年			移植後 5年			移植後 10年		
		生存率	CI	N	生存率	CI	N	生存率	CI	N
① JMML	2	50.0%	0.6-91.0	1	50.0%	0.6-91.0	1	.	.	.
② CMMoL	19	63.2%	37.9-80.4	12	51.5%	27.2-71.3	8	45.0%	21.7-65.9	6
③ MF	2	50.0%	0.6-91.0	1

6.2-5 移植時病型別(40歳以上)



対象症例	症例数	移植後 1年			移植後 5年			移植後 10年		
		生存率	CI	N	生存率	CI	N	生存率	CI	N
① CMMoL	32	58.1%	38.9-73.2	17	39.0%	21.4-56.4	8	27.9%	11.7-46.7	5
② MF	22	77.3%	53.7-89.9	17	72.7%	49.1-86.7	10	64.7%	38.2-82.0	4

6.3-3 移植時病型別(16歳以上)



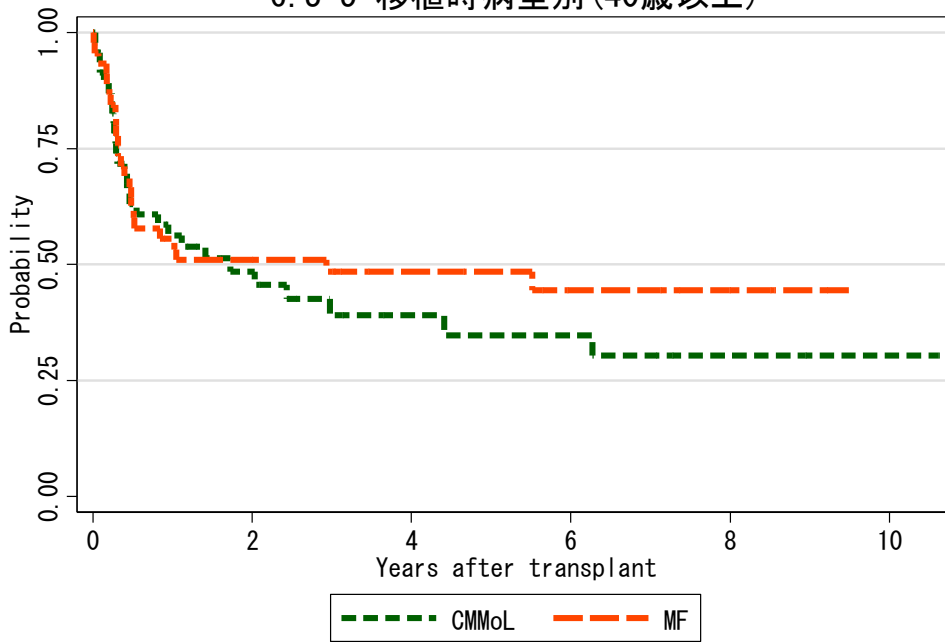
対象症例	症例数	移植後 1年			移植後 5年			移植後 10年		
		生存率	CI	N	生存率	CI	N	生存率	CI	N
① CMMoL	53	58.2%	43.7-70.2	29	38.7%	24.5-52.6	12	35.4%	21.4-49.7	4
② MF	47	55.3%	40.1-68.1	25	48.6%	33.7-61.9	14	.	.	.

6.3-4 移植時病型別(16歳以上40歳未満)



対象症例	症例数	移植後 1年			移植後 5年			移植後 10年		
		生存率	CI	N	生存率	CI	N	生存率	CI	N
① CMMoL	7	71.4%	25.8-92.0	5	57.1%	17.2-83.7	4	57.1%	17.2-83.7	2
② MF	2	50.0%	0.6-91.0	1	50.0%	0.6-91.0	1	.	.	.

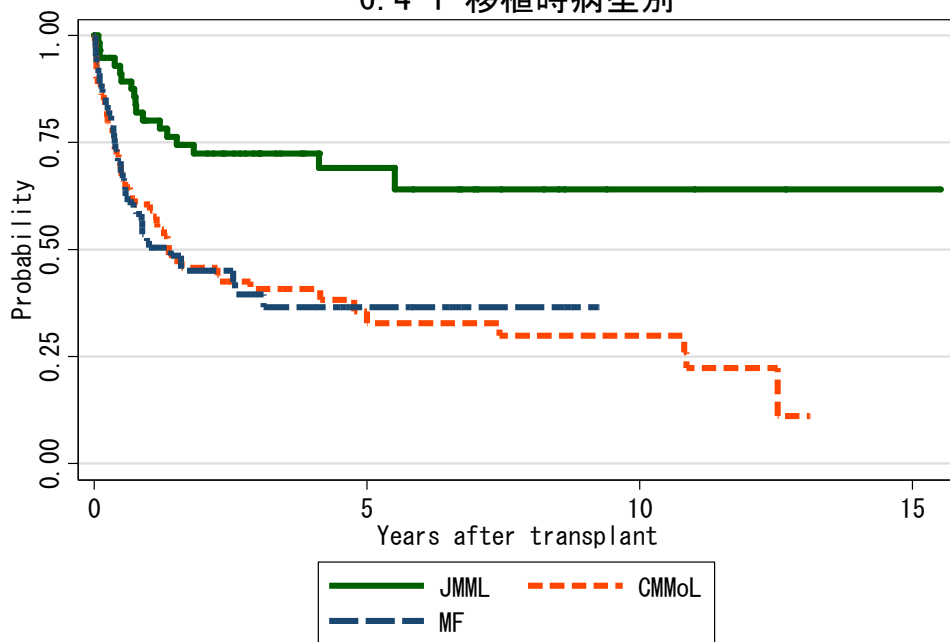
6.3-5 移植時病型別(40歳以上)



対象症例	症例数	移植後 1年			移植後 5年			移植後 10年			
		生存率	CI	N	生存率	CI	N	生存率	CI	N	
①	CMMoL	46	56.2%	40.7-69.1	24	34.7%	19.6-50.3	8	30.3%	15.6-46.5	2
②	MF	45	55.6%	40.0-68.6	24	48.5%	33.3-62.1	13	.	.	.

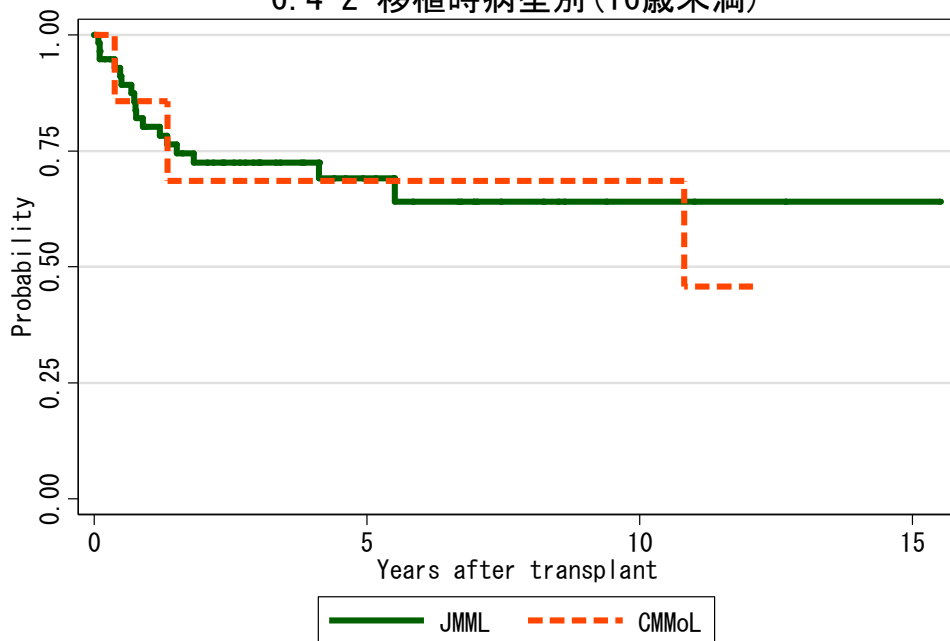
図 6.4 非血縁者間骨髄移植

6.4-1 移植時病型別



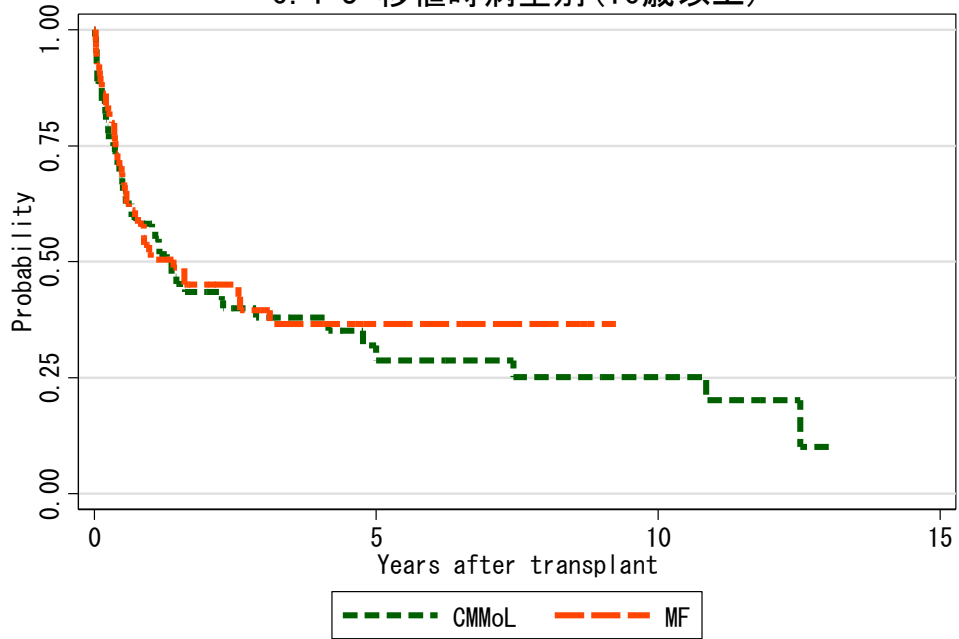
対象症例	症例数	移植後 1年			移植後 5年			移植後 10年		
		生存率	CI	N	生存率	CI	N	生存率	CI	N
① JMML	57	80.2%	67.0-88.5	42	69.0%	53.9-80.1	17	64.1%	46.7-77.1	3
② CMMoL	79	60.6%	48.9-70.4	41	32.8%	21.0-45.1	12	29.8%	18.1-42.5	9
③ MF	80	52.0%	40.0-62.8	32	36.5%	23.9-49.3	7	.	.	.

6.4-2 移植時病型別(16歳未満)



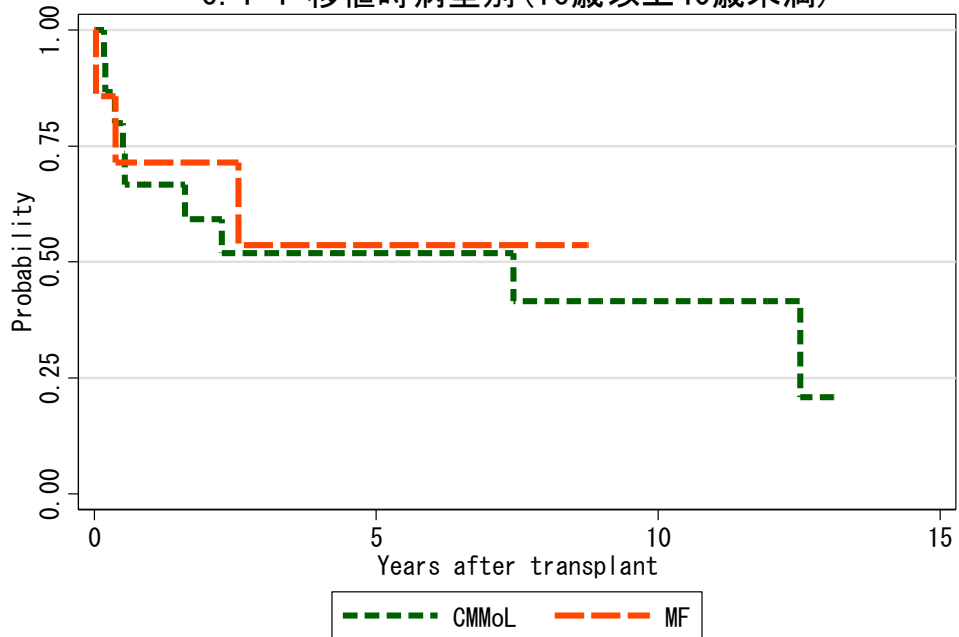
対象症例	症例数	移植後 1年			移植後 5年			移植後 10年		
		生存率	CI	N	生存率	CI	N	生存率	CI	N
① JMML	57	80.2%	67.0-88.5	42	69.0%	53.9-80.1	17	64.1%	46.7-77.1	3
② CMMoL	7	85.7%	33.4-97.9	5	68.6%	21.3-91.2	3	68.6%	21.3-91.2	3

6.4-3 移植時病型別(16歳以上)



対象症例	症例数	移植後 1年			移植後 5年			移植後 10年			
		生存率	CI	N	生存率	CI	N	生存率	CI	N	
①	CMMoL	72	58.1%	45.8-68.5	36	28.7%	16.7-41.8	9	25.1%	13.4-38.7	6
②	MF	80	52.0%	40.0-62.8	32	36.5%	23.9-49.3	7	.	.	.

6.4-4 移植時病型別(16歳以上40歳未満)



対象症例	症例数	移植後 1年			移植後 5年			移植後 10年			
		生存率	CI	N	生存率	CI	N	生存率	CI	N	
①	CMMoL	15	66.7%	37.5-84.6	9	51.9%	24.5-73.6	5	41.5%	15.4-66.2	3
②	MF	7	71.4%	25.8-92.0	5	53.6%	13.2-82.5	3	.	.	.

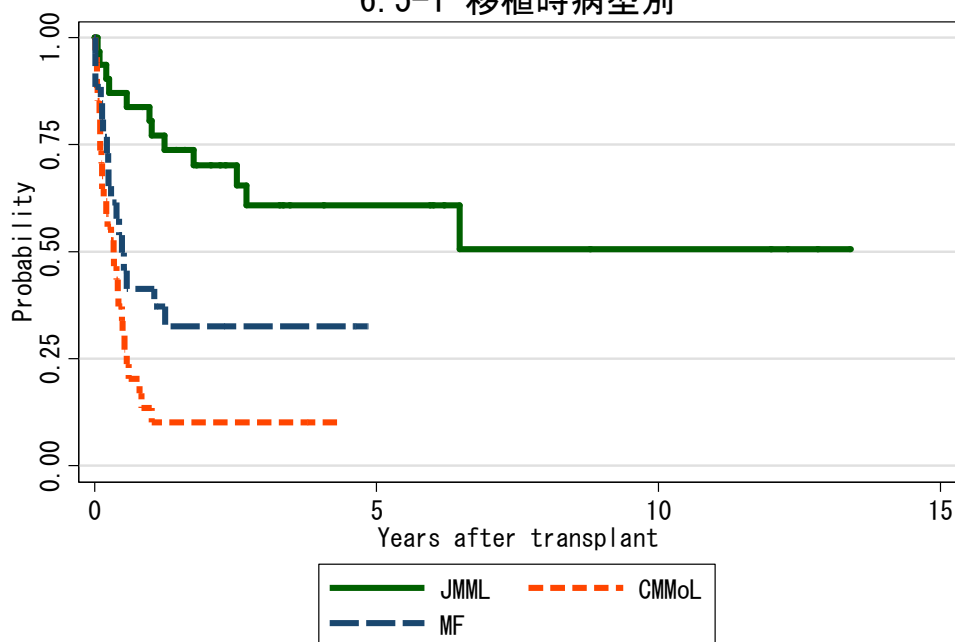
6.4-5 移植時病型別(40歳以上)



対象症例	症例数	移植後 1年			移植後 5年			移植後 10年		
		生存率	CI	N	生存率	CI	N	生存率	CI	N
① CMMoL	57	55.8%	41.9-67.6	27	19.5%	7.5-35.6	4	19.5%	7.5-35.6	3
② MF	73	49.9%	37.2-61.2	27	34.5%	21.2-48.2	4	.	.	.

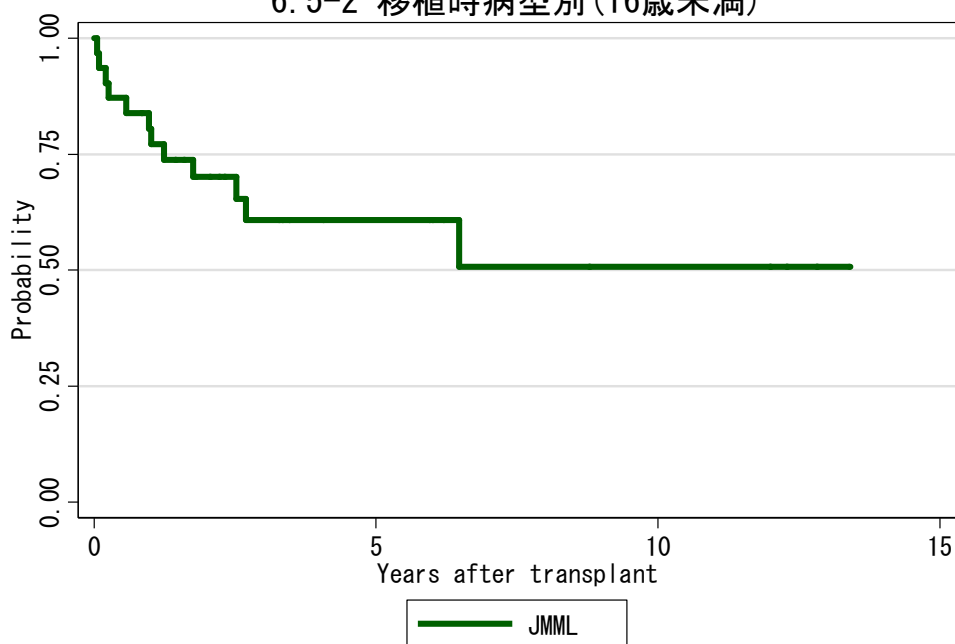
図 6.5 非血縁者間臍帯血移植

6.5-1 移植時病型別



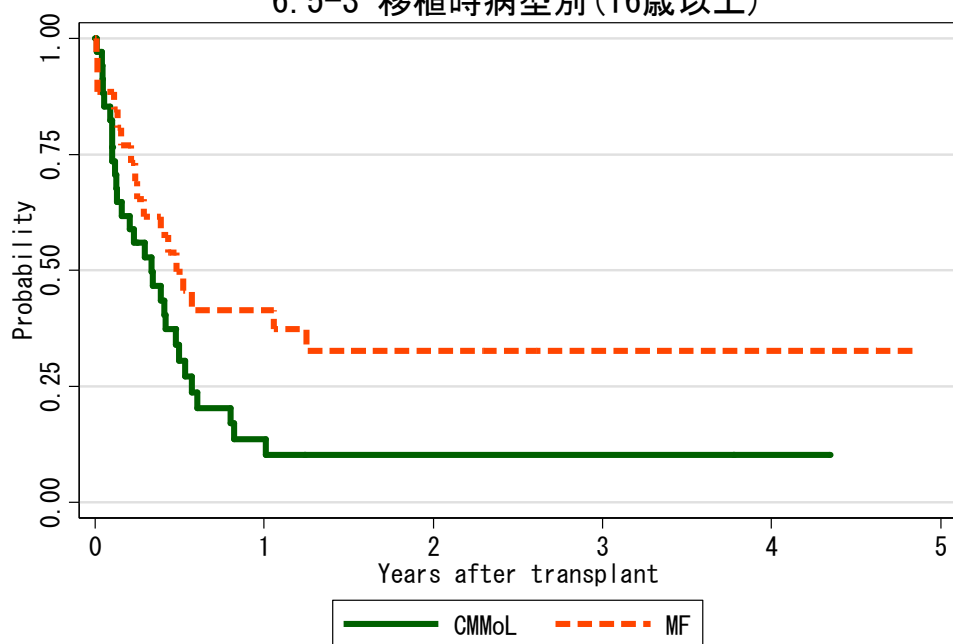
対象症例	症例数	移植後 1年			移植後 5年			移植後 10年		
		生存率	CI	N	生存率	CI	N	生存率	CI	N
① JMML	31	80.5%	61.7-90.7	24	60.8%	39.7-76.4	9	50.6%	25.7-71.2	4
② CMMoL	34	13.6%	4.4-27.9	4
③ MF	26	41.4%	22.5-59.4	10

6.5-2 移植時病型別 (16歳未満)



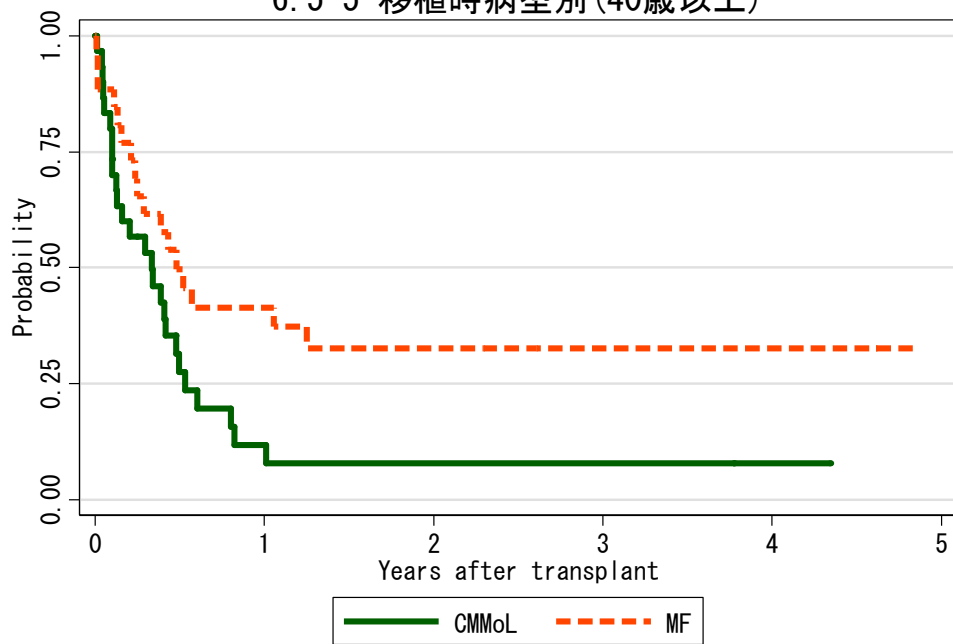
対象症例	症例数	移植後 1年			移植後 5年			移植後 10年		
		生存率	CI	N	生存率	CI	N	生存率	CI	N
① JMML	31	80.5%	61.7-90.7	24	60.8%	39.7-76.4	9	50.6%	25.7-71.2	4

6.5-3 移植時病型別(16歳以上)



対象症例	症例数	移植後 1年			移植後 5年			移植後 10年		
		生存率	CI	N	生存率	CI	N	生存率	CI	N
① CMMoL	34	13.6%	4.4-27.9	4
② MF	26	41.4%	22.5-59.4	10

6.5-5 移植時病型別(40歳以上)



対象症例	症例数	移植後 1年			移植後 5年			移植後 10年		
		生存率	CI	N	生存率	CI	N	生存率	CI	N
① CMMoL	30	11.8%	3.1-27.0	3
② MF	26	41.4%	22.5-59.4	10