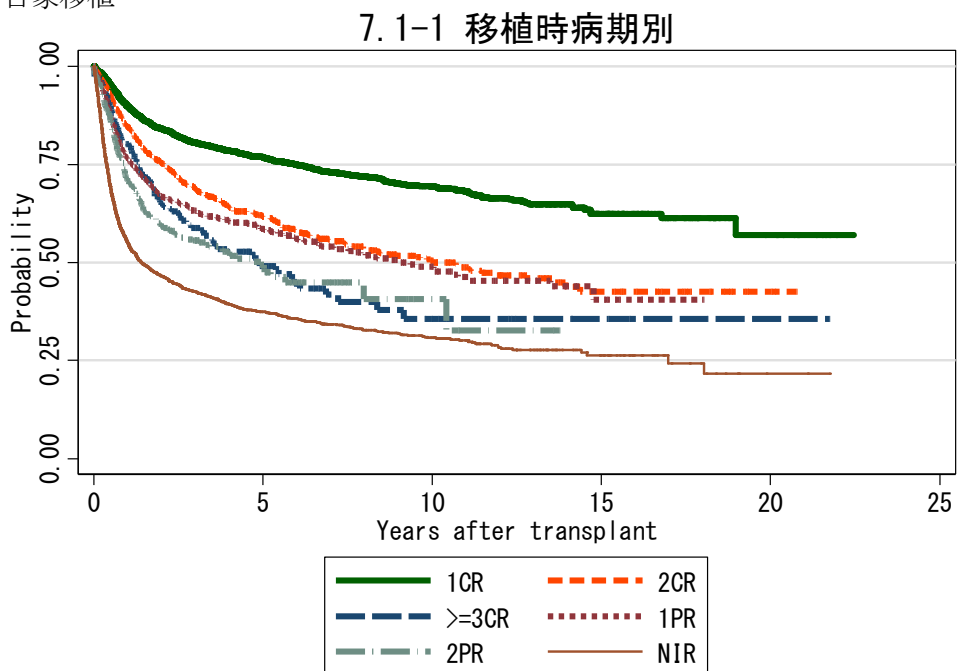


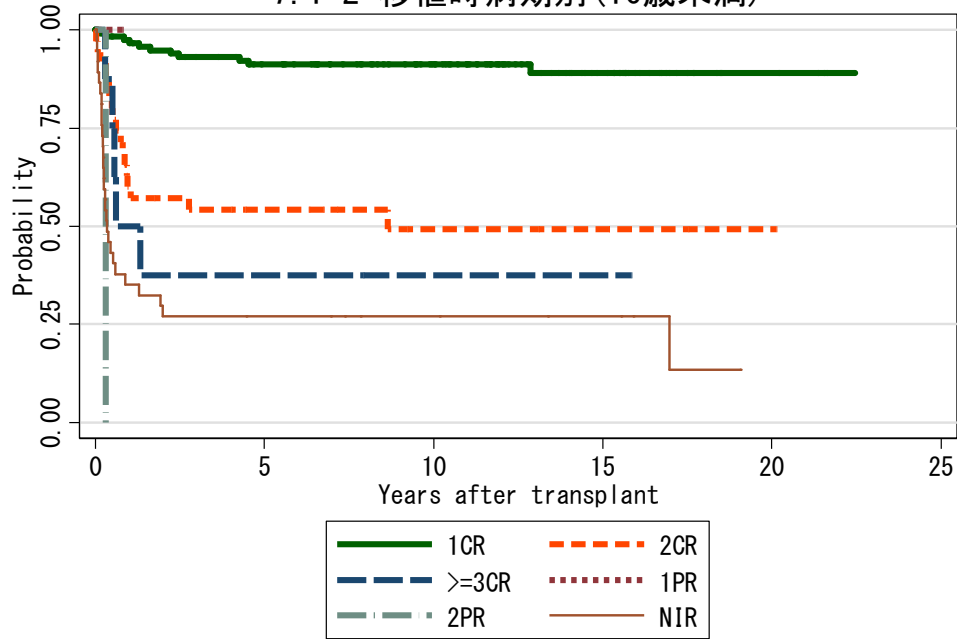
図7 NHL 症例での生存曲線

図 7.1 自家移植



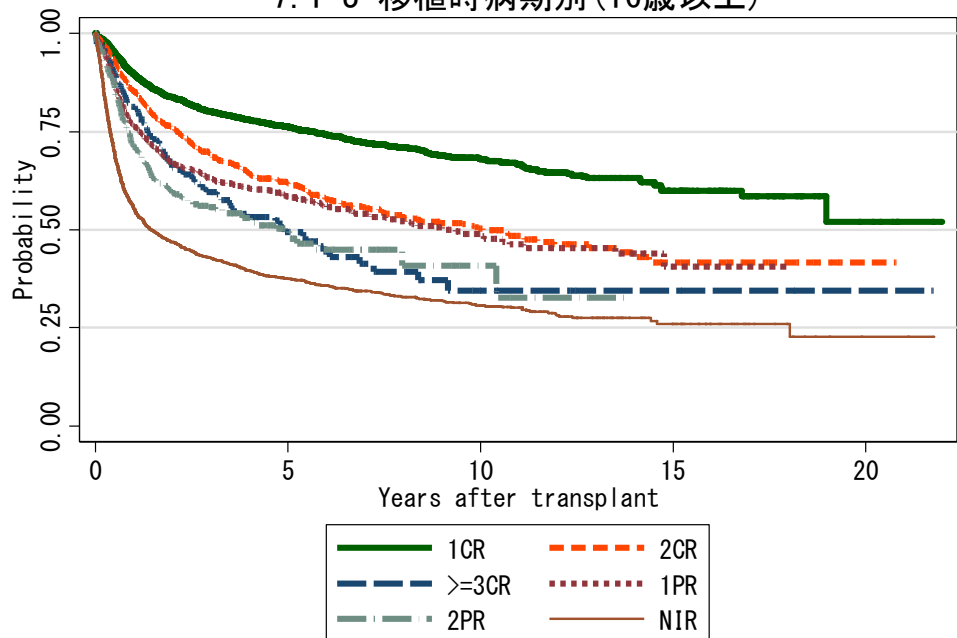
対象症例	症例数	移植後 1年			移植後 5年			移植後 10年			
		生存率	CI	N	生存率	CI	N	生存率	CI	N	
①	1CR	3682	89.8%	88.7-90.7	3006	76.7%	75.2-78.2	1439	69.3%	67.2-71.4	448
②	2CR	1572	84.5%	82.6-86.3	1188	61.6%	58.7-64.3	471	50.4%	46.8-53.9	146
③	>=3CR	223	80.2%	74.2-84.9	166	49.1%	41.3-56.4	53	35.6%	26.1-45.3	12
④	1PR	939	76.4%	73.4-79.0	649	58.6%	55.0-62.0	297	48.9%	44.4-53.3	78
⑤	2PR	376	70.9%	65.9-75.4	237	49.3%	43.1-55.3	55	40.8%	30.8-50.5	5
⑥	NIR	2170	54.9%	52.7-57.0	1092	37.4%	35.2-39.6	447	30.8%	28.4-33.2	184

7.1-2 移植時病期別(16歳未満)



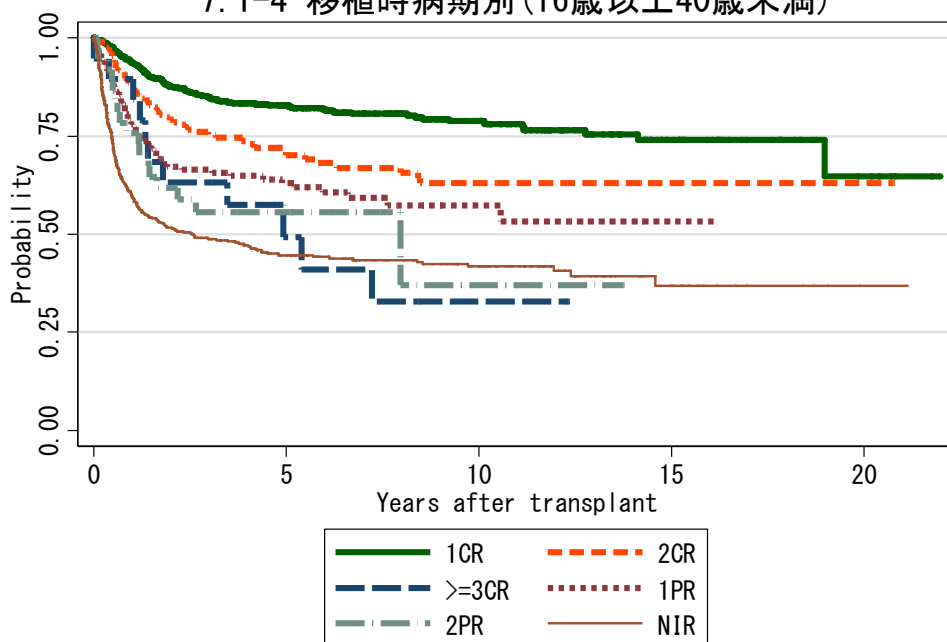
対象症例	症例数	移植後 1年			移植後 5年			移植後 10年			
		生存率	CI	N	生存率	CI	N	生存率	CI	N	
①	1CR	117	97.4%	92.2-99.2	112	91.2%	84.2-95.2	96	91.2%	84.2-95.2	68
②	2CR	35	60.0%	42.0-74.0	21	54.1%	36.4-68.9	16	49.2%	30.9-65.2	9
③	>=3CR	8	50.0%	15.2-77.5	4	37.5%	8.7-67.4	3	37.5%	8.7-67.4	2
④	1PR	1
⑤	2PR	1
⑥	NIR	37	35.1%	20.4-50.3	13	27.0%	14.1-41.8	9	27.0%	14.1-41.8	6

7.1-3 移植時病期別(16歳以上)



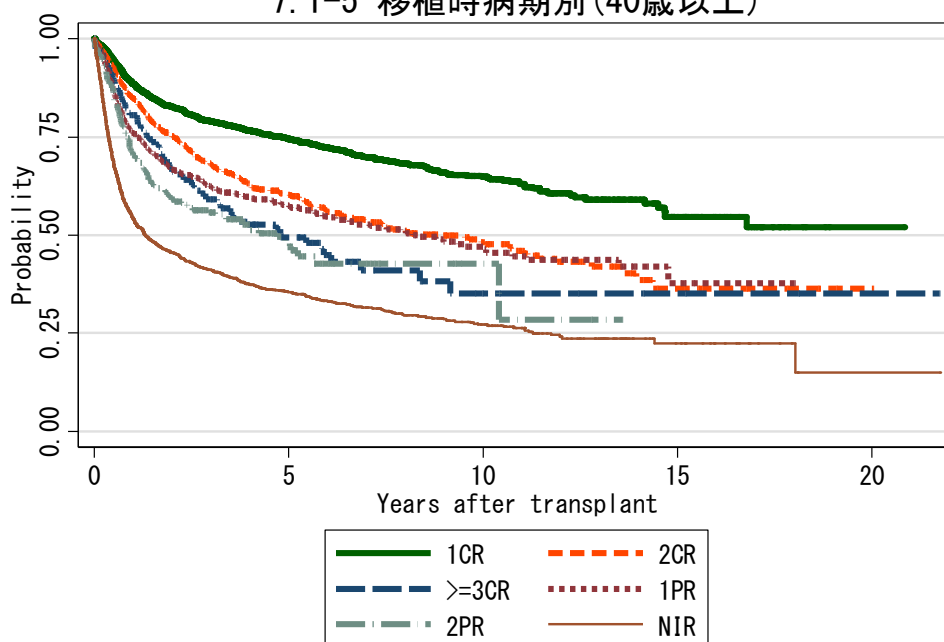
対象症例	症例数	移植後 1年			移植後 5年			移植後 10年			
		生存率	CI	N	生存率	CI	N	生存率	CI	N	
①	1CR	3564	89.5%	88.4-90.5	2893	76.2%	74.6-77.7	1344	68.0%	65.8-70.2	380
②	2CR	1537	85.1%	83.2-86.9	1167	61.6%	58.7-64.4	455	50.3%	46.6-53.8	137
③	>=3CR	215	81.3%	75.4-86.0	162	49.4%	41.3-56.9	50	34.5%	24.5-44.8	10
④	1PR	938	76.3%	73.4-79.0	649	58.6%	55.0-61.9	297	48.9%	44.4-53.3	78
⑤	2PR	375	71.1%	66.1-75.6	237	49.5%	43.2-55.4	55	40.9%	30.9-50.6	5
⑥	NIR	2132	55.2%	53.0-57.3	1078	37.5%	35.3-39.8	438	30.7%	28.3-33.2	178

7.1-4 移植時病期別(16歳以上40歳未満)



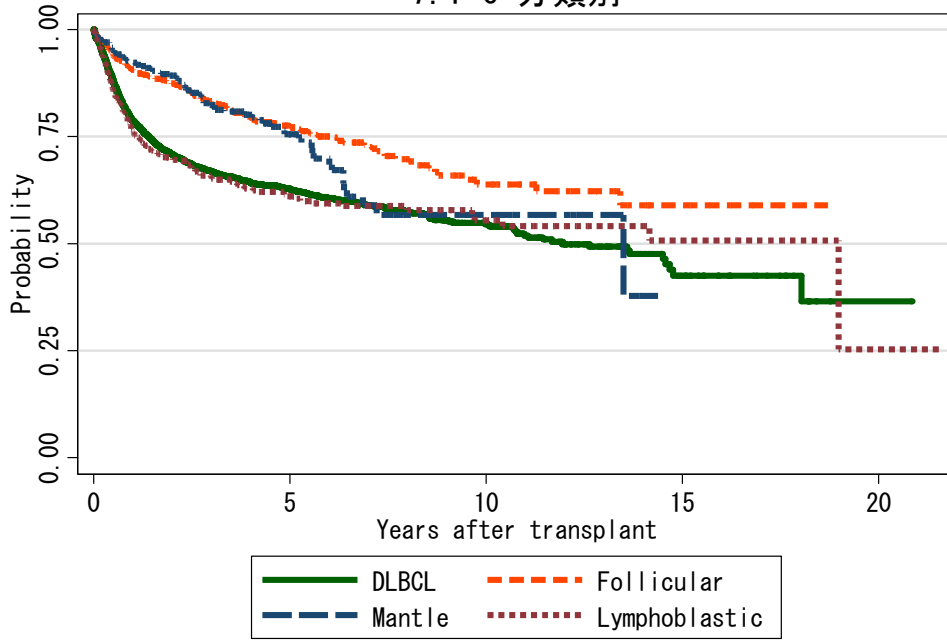
対象症例	症例数	移植後 1年			移植後 5年			移植後 10年			
		生存率	CI	N	生存率	CI	N	生存率	CI	N	
①	1CR	703	93.6%	91.5-95.2	603	82.8%	79.5-85.6	319	78.8%	74.7-82.3	126
②	2CR	199	87.4%	81.8-91.4	159	70.1%	62.3-76.7	74	63.0%	53.9-70.8	30
③	>=3CR	19	89.5%	64.1-97.3	17	49.2%	24.1-70.3	6	32.8%	11.2-56.7	2
④	1PR	179	78.1%	71.1-83.5	129	63.0%	54.9-70.1	65	57.3%	48.0-65.6	14
⑤	2PR	39	75.7%	58.5-86.5	28	55.5%	37.9-70.0	12	37.0%	9.6-65.6	2
⑥	NIR	449	59.4%	54.6-63.8	249	44.6%	39.7-49.4	126	41.8%	36.7-46.8	67

7.1-5 移植時病期別(40歳以上)



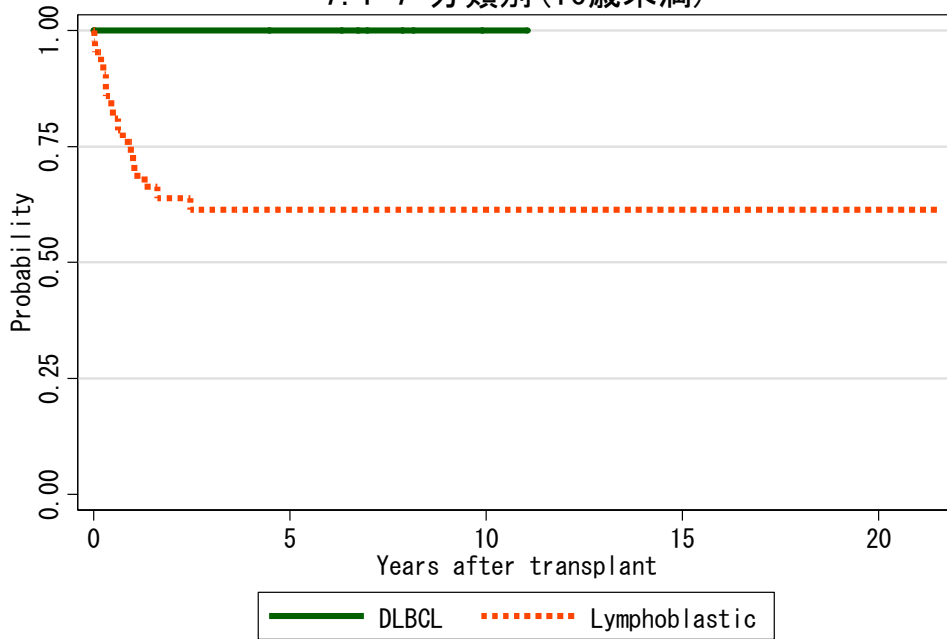
対象症例	症例数	移植後 1年			移植後 5年			移植後 10年			
		生存率	CI	N	生存率	CI	N	生存率	CI	N	
①	1CR	2861	88.5%	87.3-89.7	2290	74.5%	72.6-76.2	1024	64.8%	62.1-67.4	254
②	2CR	1338	84.8%	82.7-86.7	1008	60.3%	57.1-63.3	381	48.1%	44.0-52.0	107
③	>=3CR	196	80.5%	74.1-85.5	145	49.4%	40.9-57.3	44	35.1%	24.1-46.3	8
④	1PR	759	75.9%	72.6-78.9	519	57.4%	53.4-61.2	232	47.0%	42.0-51.9	64
⑤	2PR	336	70.6%	65.2-75.3	209	48.4%	41.6-54.9	43	42.7%	34.7-50.5	3
⑥	NIR	1683	54.1%	51.6-56.5	829	35.5%	33.0-38.1	312	27.2%	24.5-30.1	111

7.1-6 分類別



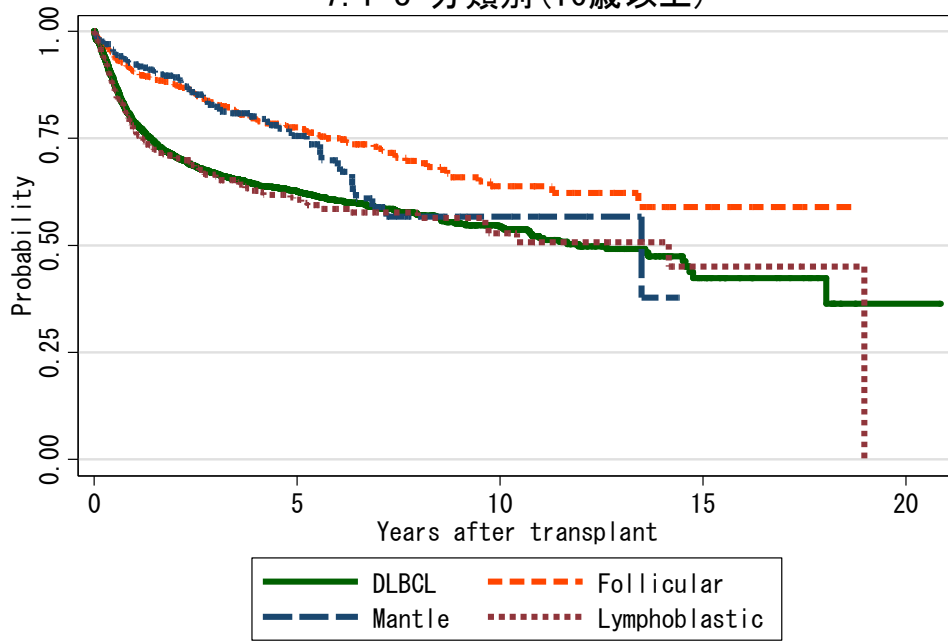
対象症例	症例数	移植後 1年			移植後 5年			移植後 10年		
		生存率	CI	N	生存率	CI	N	生存率	CI	N
① DLBCL	3459	78.6%	77.2-80.0	2394	62.8%	60.9-64.6	853	54.6%	51.9-57.2	180
② Follicular	773	90.6%	88.2-92.5	635	77.4%	73.8-80.5	301	63.9%	57.5-69.5	57
③ Mantle	333	92.2%	88.6-94.6	274	75.5%	69.0-80.9	82	56.6%	45.6-66.2	9
④ Lymphoblastic	426	76.8%	72.4-80.6	297	61.0%	55.6-66.0	122	55.5%	48.9-61.5	45

7.1-7 分類別(16歳未満)



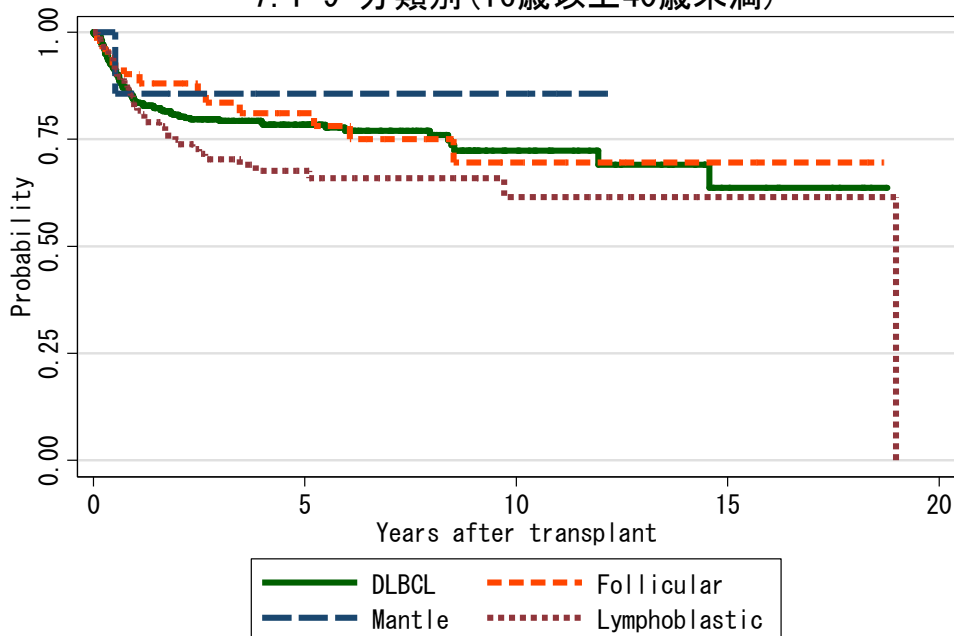
対象症例	症例数	移植後 1年			移植後 5年			移植後 10年		
		生存率	CI	N	生存率	CI	N	生存率	CI	N
① DLBCL	8	100.0%	.	8	100.0%	.	7	100.0%	.	1
② Lymphoblastic	43	73.6%	57.4-84.4	30	61.4%	44.8-74.3	22	61.4%	44.8-74.3	17

7.1-8 分類別 (16歳以上)



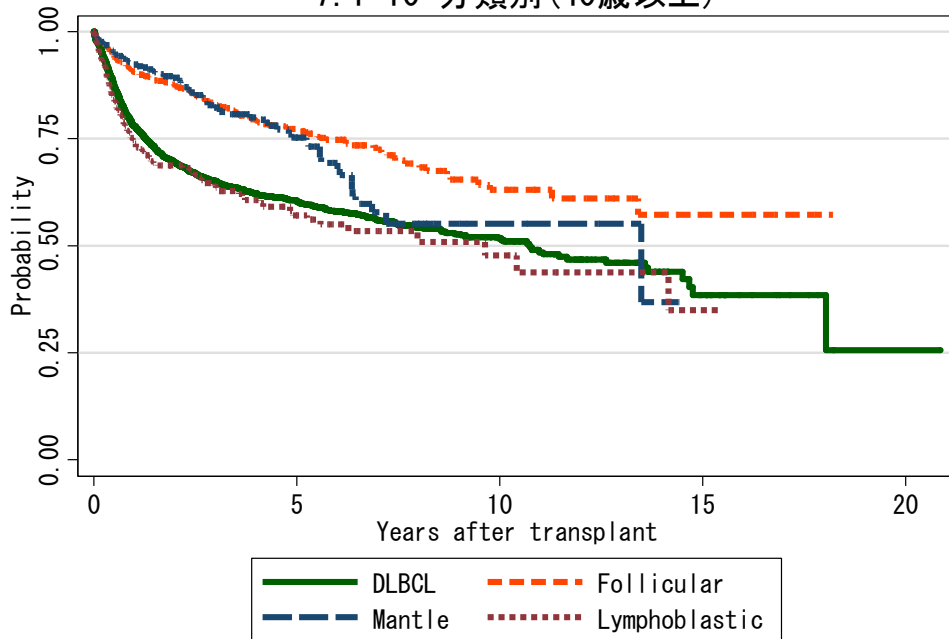
対象症例	症例数	移植後 1年			移植後 5年			移植後 10年		
		生存率	CI	N	生存率	CI	N	生存率	CI	N
① DLBCL	3451	78.6%	77.1-79.9	2386	62.7%	60.8-64.5	846	54.4%	51.7-57.0	179
② Follicular	773	90.6%	88.2-92.5	635	77.4%	73.8-80.5	301	63.9%	57.5-69.5	57
③ Mantle	333	92.2%	88.6-94.6	274	75.5%	69.0-80.9	82	56.6%	45.6-66.2	9
④ Lymphoblastic	383	77.2%	72.5-81.1	267	60.6%	54.7-66.0	100	52.9%	44.9-60.2	28

7.1-9 分類別 (16歳以上40歳未満)



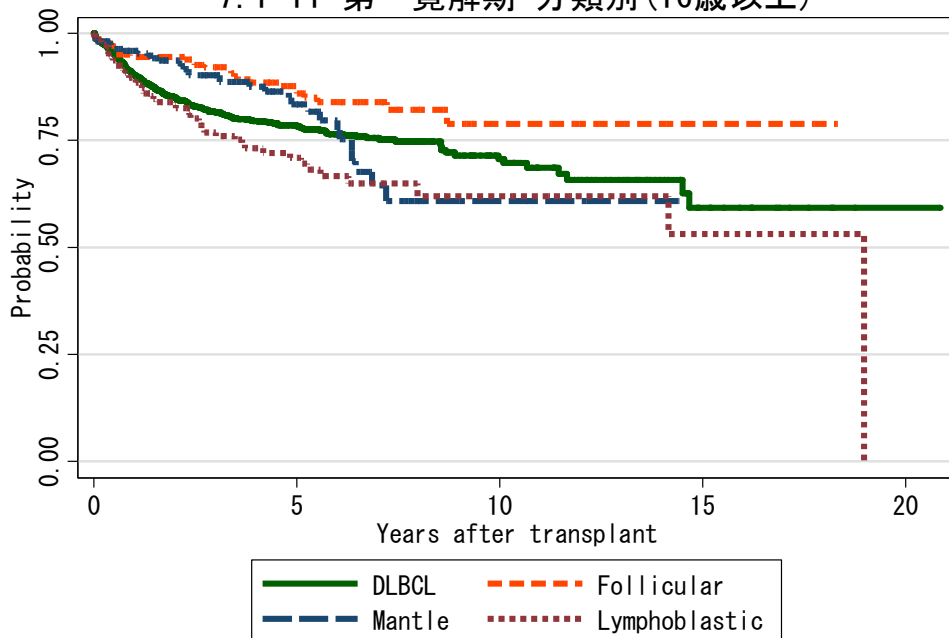
対象症例	症例数	移植後 1年			移植後 5年			移植後 10年		
		生存率	CI	N	生存率	CI	N	生存率	CI	N
① DLBCL	426	83.9%	79.9-87.1	312	78.4%	73.8-82.3	140	72.3%	65.5-78.0	34
② Follicular	53	90.2%	77.9-95.8	44	81.2%	66.8-89.8	27	69.7%	50.7-82.5	10
③ Mantle	7	85.7%	33.4-97.9	6	85.7%	33.4-97.9	3	85.7%	33.4-97.9	3
④ Lymphoblastic	118	82.6%	74.3-88.4	92	67.6%	57.4-75.8	42	61.5%	48.2-72.4	13

7.1-10 分類別 (40歳以上)



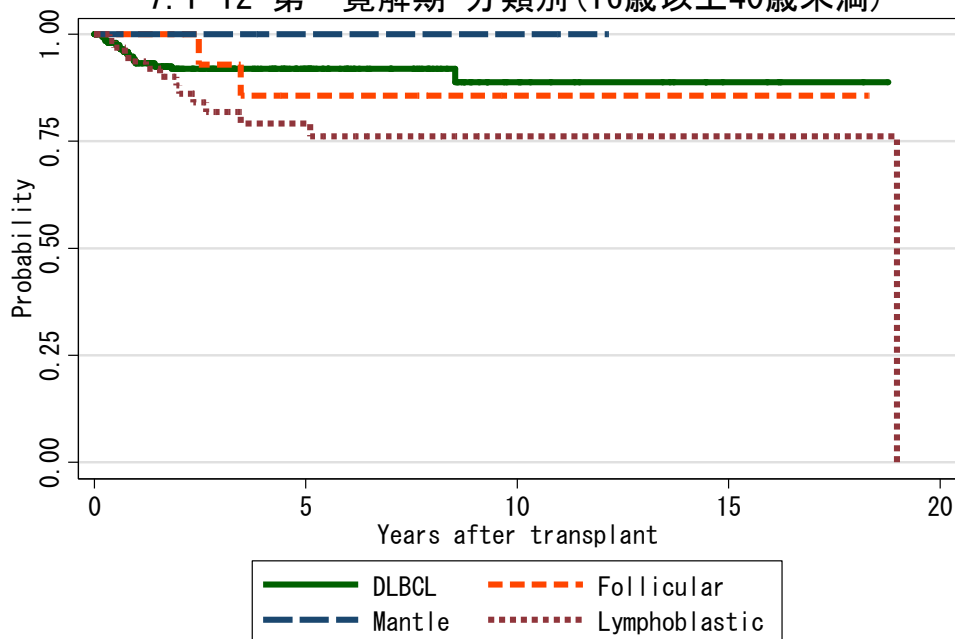
対象症例	症例数	移植後 1年			移植後 5年			移植後 10年		
		生存率	CI	N	生存率	CI	N	生存率	CI	N
① DLBCL	3025	77.8%	76.3-79.3	2073	60.4%	58.3-62.4	706	51.7%	48.8-54.6	145
② Follicular	720	90.6%	88.2-92.6	591	77.0%	73.3-80.4	274	63.0%	56.1-69.2	47
③ Mantle	326	92.3%	88.7-94.8	268	75.3%	68.6-80.7	79	55.1%	43.6-65.2	6
④ Lymphoblastic	265	74.7%	68.9-79.6	175	57.2%	49.8-63.9	58	47.7%	37.2-57.5	15

7.1-11 第一寛解期 分類別 (16歳以上)



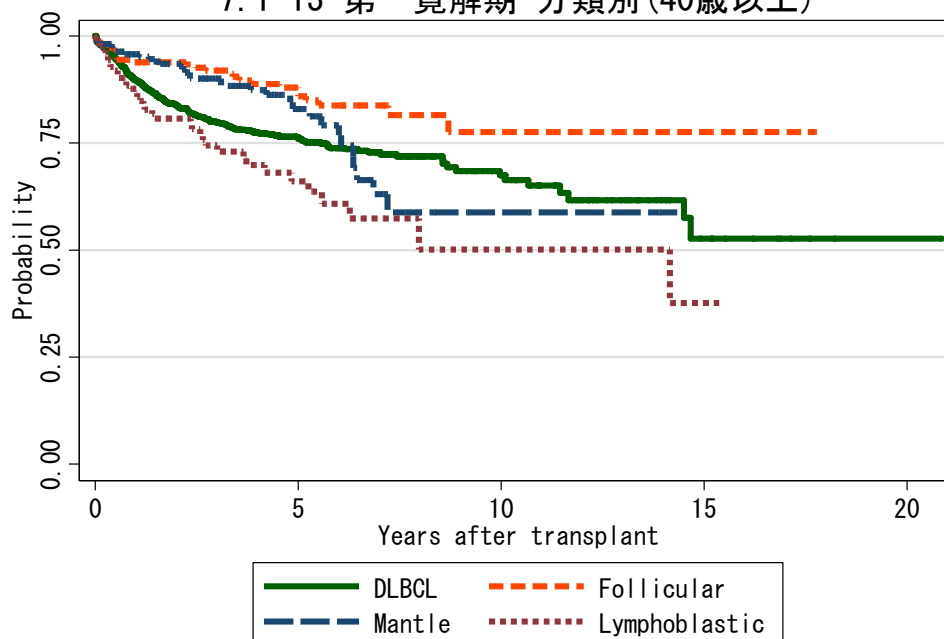
対象症例	症例数	移植後 1年			移植後 5年			移植後 10年		
		生存率	CI	N	生存率	CI	N	生存率	CI	N
① DLBCL	1401	90.2%	88.5-91.7	1132	78.5%	75.9-80.8	441	70.6%	66.0-74.7	82
② Follicular	207	94.4%	90.2-96.9	176	86.8%	80.5-91.2	98	78.8%	67.8-86.4	16
③ Mantle	222	95.8%	92.2-97.8	188	83.4%	75.2-89.0	54	60.8%	45.2-73.2	5
④ Lymphoblastic	190	89.7%	84.3-93.3	151	70.8%	62.3-77.8	57	61.9%	50.7-71.3	12

7.1-12 第一寛解期 分類別 (16歳以上40歳未満)



対象症例	症例数	移植後 1年			移植後 5年			移植後 10年		
		生存率	CI	N	生存率	CI	N	生存率	CI	N
① DLBCL	203	93.2%	88.5-96.0	166	91.9%	86.8-95.0	72	88.8%	79.3-94.1	17
② Follicular	18	100.0%	.	15	85.7%	53.9-96.2	9	85.7%	53.9-96.2	3
③ Mantle	3	100.0%	.	3	100.0%	.	2	100.0%	.	2
④ Lymphoblastic	64	93.6%	83.8-97.5	56	79.2%	65.2-88.1	27	76.2%	61.1-86.0	7

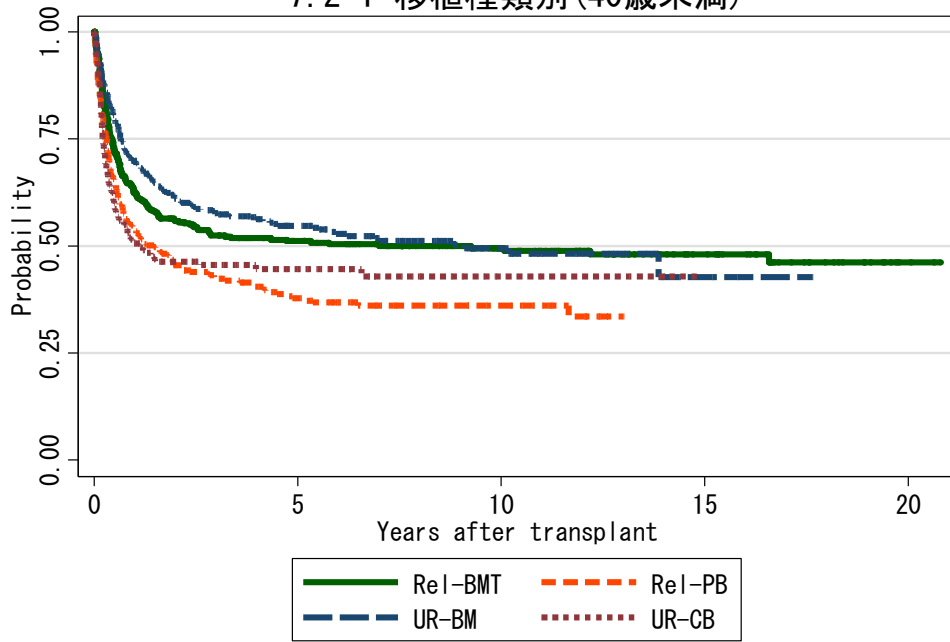
7.1-13 第一寛解期 分類別 (40歳以上)



対象症例	症例数	移植後 1年			移植後 5年			移植後 10年		
		生存率	CI	N	生存率	CI	N	生存率	CI	N
① DLBCL	1198	89.7%	87.8-91.3	966	76.2%	73.3-78.9	369	67.5%	62.2-72.1	65
② Follicular	189	94.0%	89.3-96.6	161	87.0%	80.3-91.5	89	77.6%	65.1-86.1	13
③ Mantle	219	95.8%	92.0-97.8	185	83.0%	74.6-88.8	52	58.9%	42.6-72.0	3
④ Lymphoblastic	126	87.7%	80.3-92.4	95	66.0%	54.6-75.2	30	50.2%	32.1-65.9	5

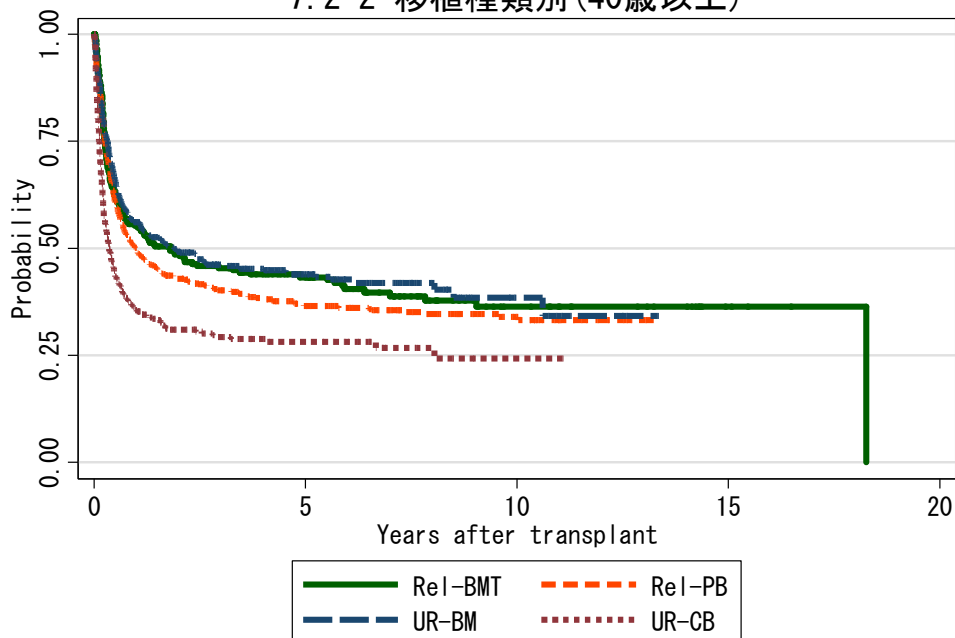
図 7.2 同種造血幹細胞移植

7.2-1 移植種別(40歳未満)



対象症例	症例数	移植後 1年			移植後 5年			移植後 10年		
		生存率	CI	N	生存率	CI	N	生存率	CI	N
① Rel-BMT	366	62.4%	57.2-67.1	223	51.2%	45.8-56.2	138	49.5%	44.0-54.6	82
② Rel-PB	315	53.8%	48.0-59.2	150	37.8%	32.0-43.5	78	36.1%	30.3-41.9	27
③ UR-BM	369	69.9%	64.9-74.3	242	54.7%	49.2-59.9	128	49.5%	43.4-55.2	41
④ UR-CB	225	50.6%	43.8-57.0	102	44.7%	37.8-51.4	41	42.9%	35.4-50.2	7

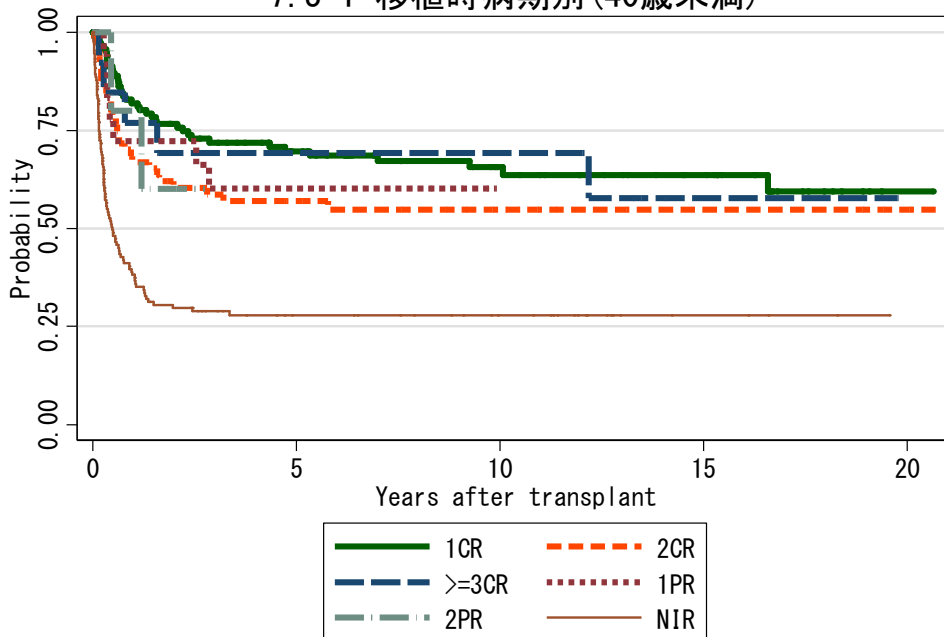
7.2-2 移植種別(40歳以上)



対象症例	症例数	移植後 1年			移植後 5年			移植後 10年		
		生存率	CI	N	生存率	CI	N	生存率	CI	N
① Rel-BMT	250	55.3%	48.8-61.2	127	43.3%	36.8-49.5	72	36.4%	29.4-43.4	21
② Rel-PB	600	49.7%	45.5-53.6	275	36.5%	32.4-40.6	129	34.0%	29.7-38.4	44
③ UR-BM	545	56.1%	51.7-60.2	266	44.0%	39.4-48.5	83	38.5%	32.1-44.9	10
④ UR-CB	437	35.6%	31.0-40.2	130	28.1%	23.5-32.9	37	24.4%	18.1-31.1	1

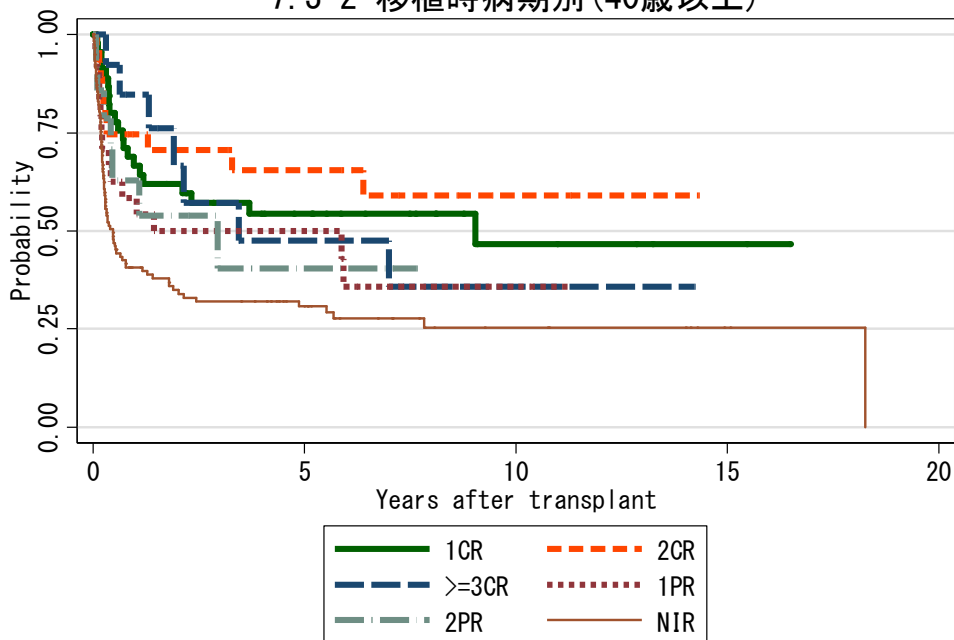
図 7.3 血縁者間骨髄移植

7.3-1 移植時病期別(40歳未満)



対象症例	症例数	移植後 1年			移植後 5年			移植後 10年			
		生存率	CI	N	生存率	CI	N	生存率	CI	N	
①	1CR	118	81.9%	73.6-87.8	94	69.7%	60.3-77.4	62	65.6%	55.4-74.0	35
②	2CR	65	66.9%	53.9-77.0	42	57.0%	43.8-68.2	27	54.8%	41.4-66.3	19
③	>=3CR	13	76.9%	44.2-91.9	10	69.2%	37.3-87.2	8	69.2%	37.3-87.2	8
④	1PR	18	72.2%	45.6-87.4	12	60.2%	34.0-78.7	7	.	.	.
⑤	2PR	6	80.0%	20.4-96.9	4
⑥	NIR	131	38.2%	29.9-46.4	50	27.9%	20.5-35.9	25	27.9%	20.5-35.9	17

7.3-2 移植時病期別(40歳以上)



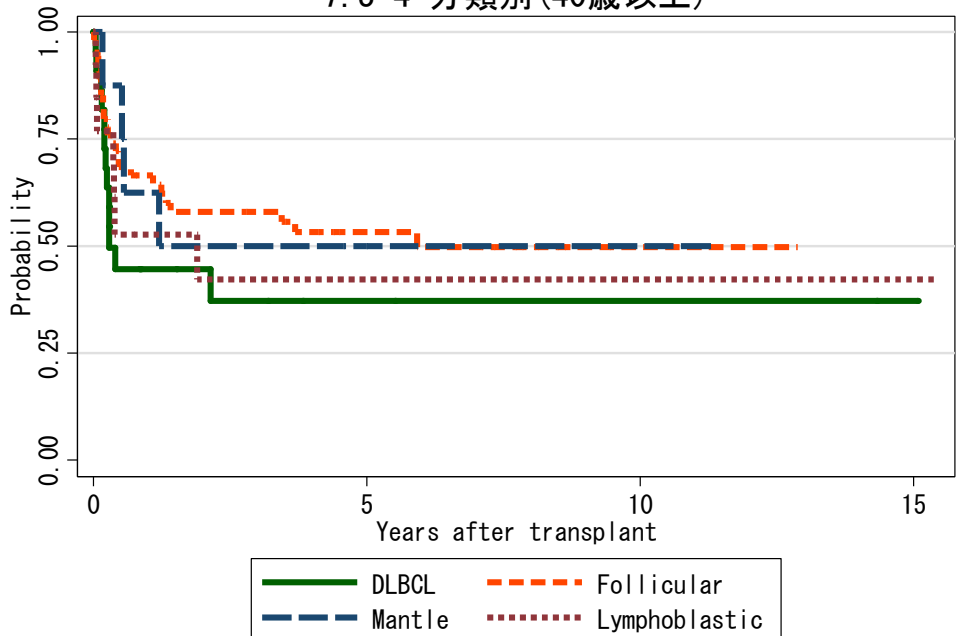
対象症例	症例数	移植後 1年			移植後 5年			移植後 10年			
		生存率	CI	N	生存率	CI	N	生存率	CI	N	
①	1CR	45	66.5%	50.7-78.3	29	54.4%	38.5-67.8	17	46.6%	27.2-63.9	5
②	2CR	28	74.7%	54.1-87.1	18	65.5%	43.7-80.6	13	58.9%	35.8-76.2	4
③	>=3CR	13	84.6%	51.2-95.9	10	47.6%	18.1-72.5	4	35.7%	9.8-63.4	1
④	1PR	24	58.3%	36.5-75.0	14	50.0%	29.1-67.8	8	35.7%	15.4-56.8	2
⑤	2PR	14	62.9%	32.3-82.7	7	40.4%	12.2-67.7	3	.	.	.
⑥	NIR	117	40.8%	31.8-49.5	43	30.8%	22.4-39.5	23	25.4%	16.8-34.8	8

7.3-3 分類別(40歳未満)



対象症例	症例数	移植後 1年			移植後 5年			移植後 10年		
		生存率	CI	N	生存率	CI	N	生存率	CI	N
① DLBCL	20	45.0%	23.1-64.7	9	39.4%	18.6-59.7	3	39.4%	18.6-59.7	2
② Follicular	2	100.0%	.	2
③ Mantle	1	100.0%	.	1	100.0%	.	1	.	.	.
④ Lymphoblastic	84	67.7%	56.3-76.7	54	54.0%	42.1-64.4	29	52.0%	40.0-62.7	18

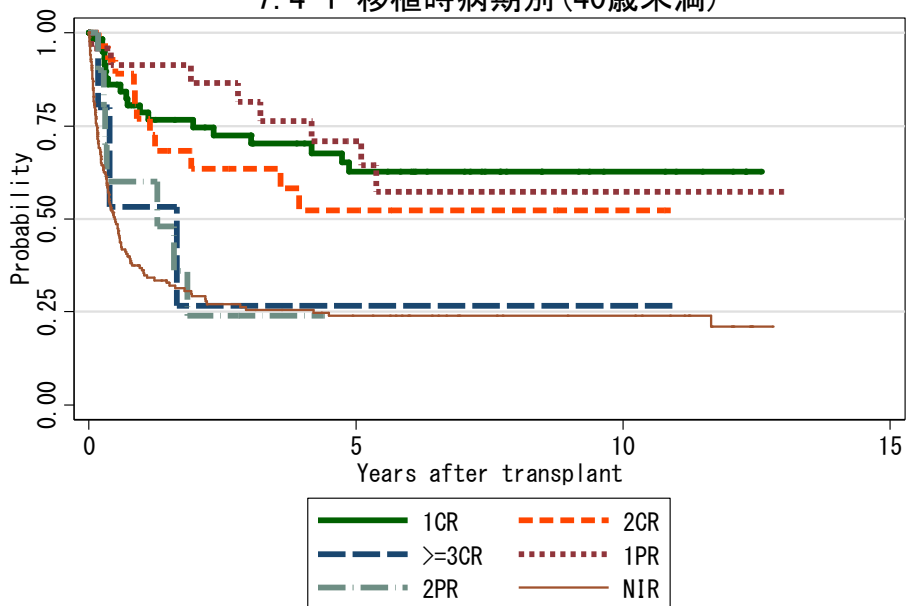
7.3-4 分類別(40歳以上)



対象症例	症例数	移植後 1年			移植後 5年			移植後 10年		
		生存率	CI	N	生存率	CI	N	生存率	CI	N
① DLBCL	22	44.6%	23.5-63.8	7	37.2%	16.5-58.1	3	37.2%	16.5-58.1	2
② Follicular	54	66.6%	52.3-77.5	31	53.3%	38.6-66.0	19	49.8%	34.6-63.2	1
③ Mantle	8	62.5%	22.9-86.1	5	50.0%	15.2-77.5	2	50.0%	15.2-77.5	1
④ Lymphoblastic	13	52.8%	23.4-75.5	5	42.2%	14.9-67.7	4	42.2%	14.9-67.7	1

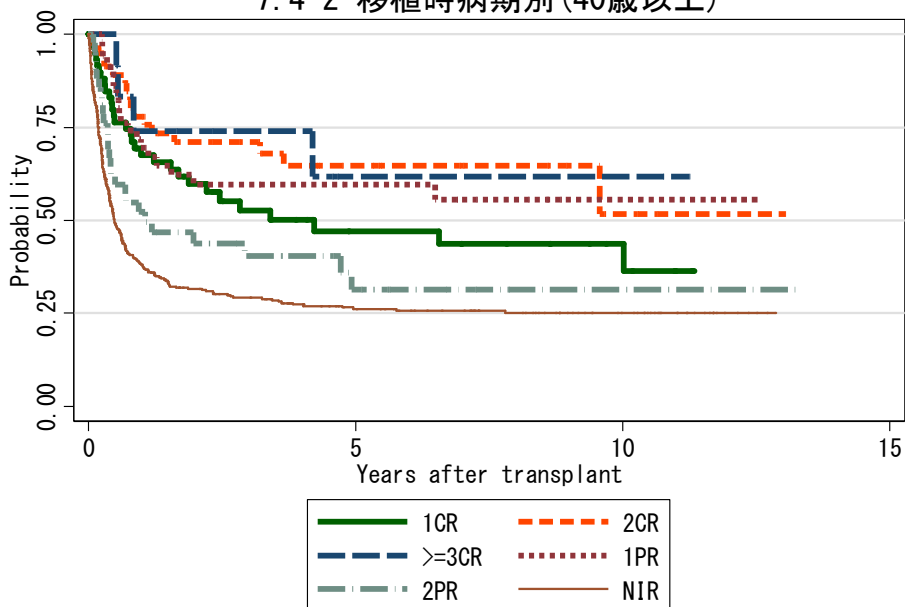
図 7.4 血縁者間末梢血幹細胞移植

7.4-1 移植時病期別(40歳未満)



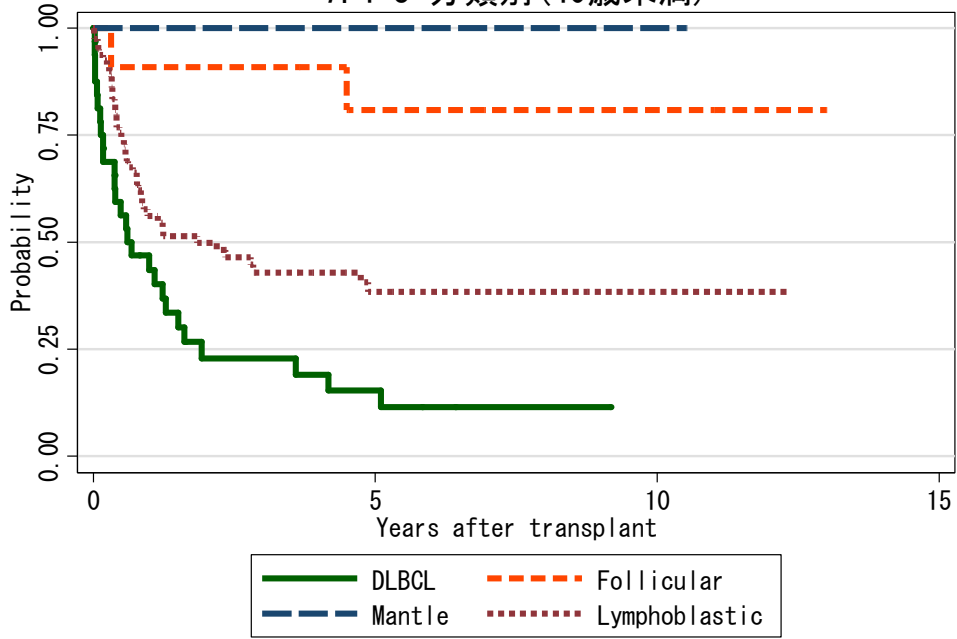
対象症例	症例数	移植後 1年			移植後 5年			移植後 10年			
		生存率	CI	N	生存率	CI	N	生存率	CI	N	
①	1CR	59	78.6%	65.3-87.3	40	62.7%	47.5-74.6	25	62.7%	47.5-74.6	7
②	2CR	30	76.9%	55.5-88.9	19	52.4%	29.8-70.8	9	52.4%	29.8-70.8	2
③	>=3CR	5	53.3%	6.8-86.3	2	26.7%	1.0-68.6	1	26.7%	1.0-68.6	1
④	1PR	24	91.3%	69.3-97.8	20	70.8%	46.0-85.8	11	57.3%	31.3-76.5	2
⑤	2PR	10	60.0%	25.3-82.7	5
⑥	NIR	169	36.2%	28.9-43.5	55	24.0%	17.5-31.0	28	24.0%	17.5-31.0	14

7.4-2 移植時病期別(40歳以上)



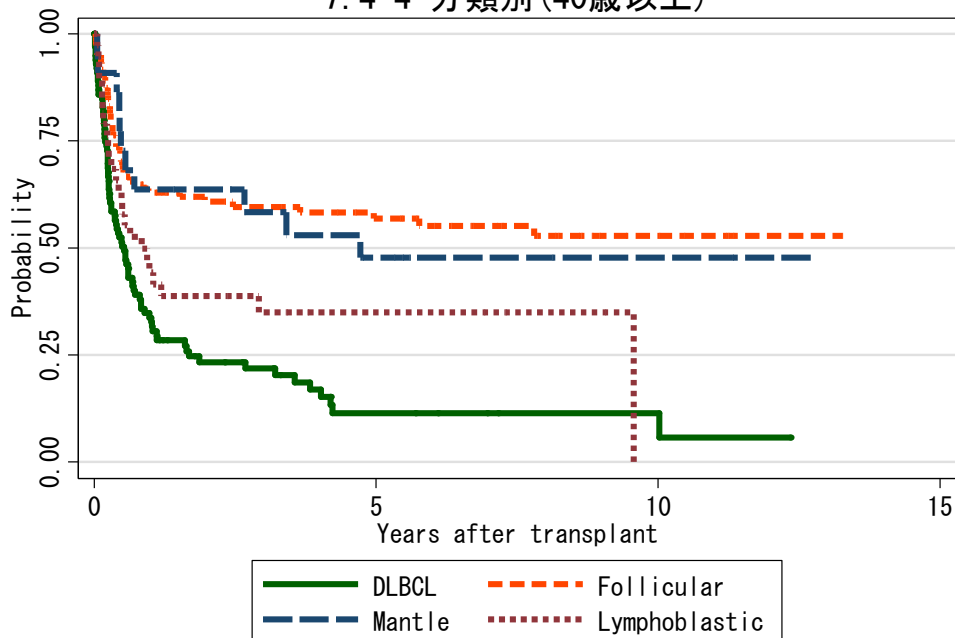
対象症例	症例数	移植後 1年			移植後 5年			移植後 10年			
		生存率	CI	N	生存率	CI	N	生存率	CI	N	
①	1CR	59	67.5%	53.9-77.9	36	47.0%	32.4-60.4	14	43.7%	28.9-57.6	6
②	2CR	46	77.9%	62.9-87.5	35	64.7%	47.9-77.2	16	51.7%	24.8-73.2	3
③	>=3CR	12	74.1%	39.1-90.9	8	61.7%	26.0-84.1	3	61.7%	26.0-84.1	2
④	1PR	53	69.5%	54.5-80.4	30	59.6%	44.0-72.2	16	55.7%	39.2-69.3	1
⑤	2PR	42	52.3%	36.3-66.0	19	31.5%	16.3-47.9	7	31.5%	16.3-47.9	1
⑥	NIR	363	38.1%	33.1-43.2	134	26.1%	21.5-31.0	61	25.1%	20.5-30.0	26

7.4-3 分類別 (40歳未満)



対象症例	症例数	移植後 1年			移植後 5年			移植後 10年		
		生存率	CI	N	生存率	CI	N	生存率	CI	N
① DLBCL	32	43.5%	26.2-59.7	13	15.3%	5.1-30.7	4	.	.	.
② Follicular	11	90.9%	50.8-98.7	10	80.8%	42.4-94.9	7	80.8%	42.4-94.9	3
③ Mantle	1	100.0%	.	1	100.0%	.	1	100.0%	.	1
④ Lymphoblastic	81	56.2%	44.1-66.6	37	38.4%	26.4-50.3	16	38.4%	26.4-50.3	4

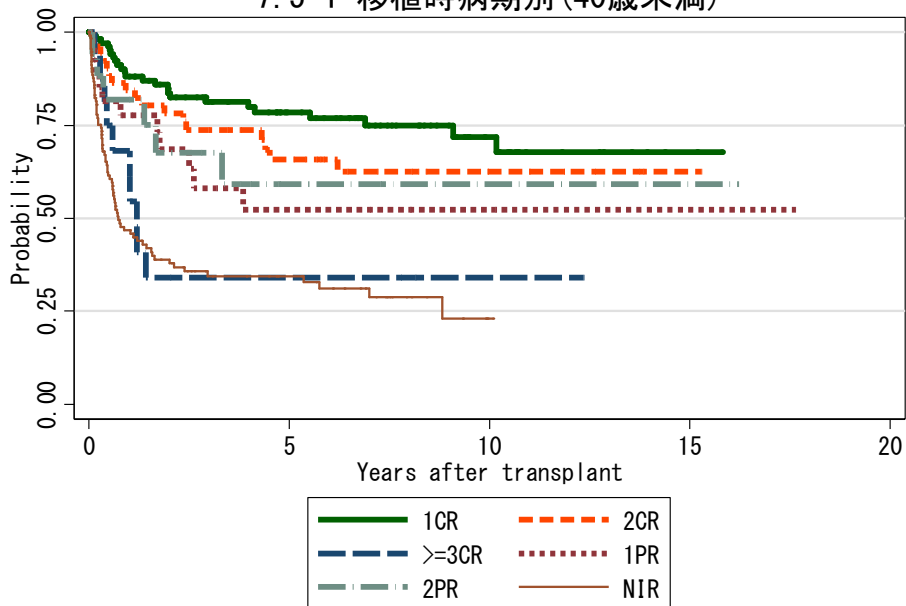
7.4-4 分類別 (40歳以上)



対象症例	症例数	移植後 1年			移植後 5年			移植後 10年		
		生存率	CI	N	生存率	CI	N	生存率	CI	N
① DLBCL	99	33.8%	24.6-43.1	32	11.5%	5.3-20.3	6	11.5%	5.3-20.3	2
② Follicular	120	63.0%	53.5-71.1	65	56.8%	46.8-65.7	39	52.9%	42.0-62.6	10
③ Mantle	22	63.6%	40.3-79.9	14	47.7%	25.5-67.0	8	47.7%	25.5-67.0	2
④ Lymphoblastic	38	44.3%	28.2-59.3	16	34.9%	19.8-50.5	5	.	.	.

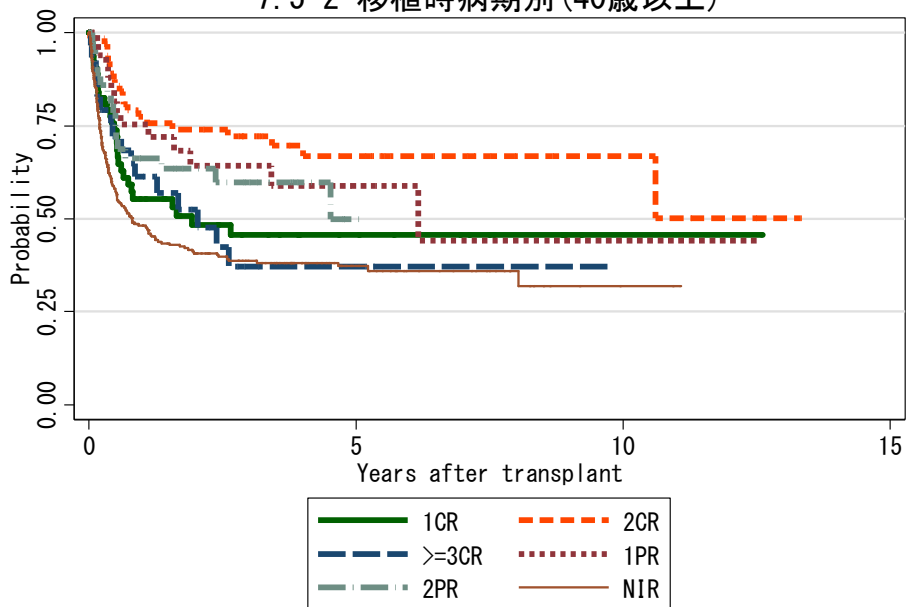
図 7.5 非血縁者間骨髄移植

7.5-1 移植時病期別 (40歳未満)



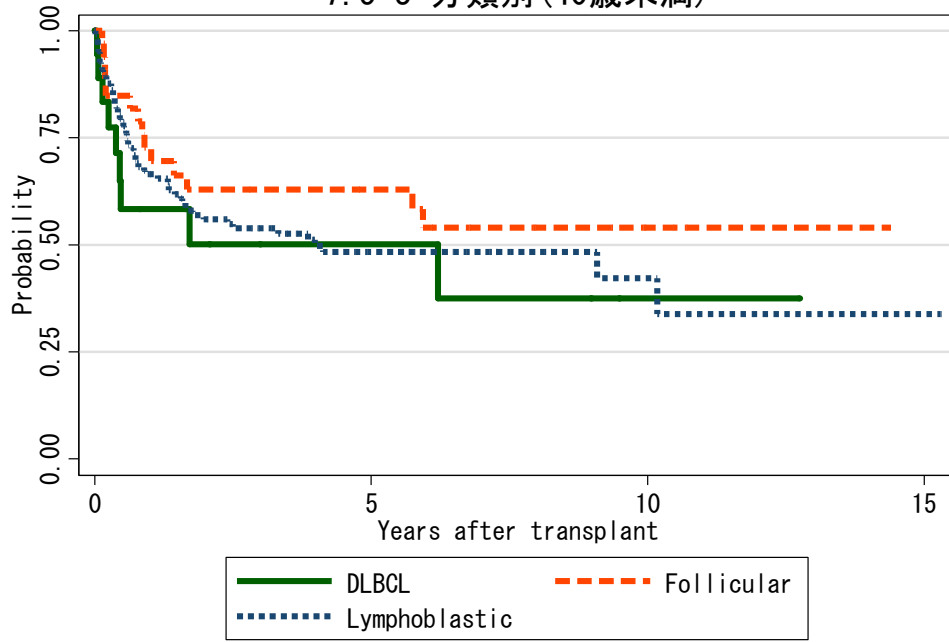
対象症例	症例数	移植後 1年			移植後 5年			移植後 10年			
		生存率	CI	N	生存率	CI	N	生存率	CI	N	
①	1CR	104	88.1%	80.0-93.1	84	78.6%	68.6-85.7	50	71.8%	59.2-81.1	18
②	2CR	52	84.4%	71.2-91.9	43	65.8%	50.0-77.7	25	62.5%	46.2-75.2	10
③	>=3CR	16	68.2%	39.5-85.4	10	34.1%	12.6-57.2	3	34.1%	12.6-57.2	1
④	1PR	27	77.8%	57.1-89.3	19	52.3%	29.6-70.8	9	52.3%	29.6-70.8	3
⑤	2PR	17	81.9%	53.8-93.8	13	59.2%	29.9-79.6	3	59.2%	29.9-79.6	1
⑥	NIR	114	46.8%	37.3-55.8	51	34.4%	25.4-43.6	22	23.1%	11.8-36.5	1

7.5-2 移植時病期別 (40歳以上)



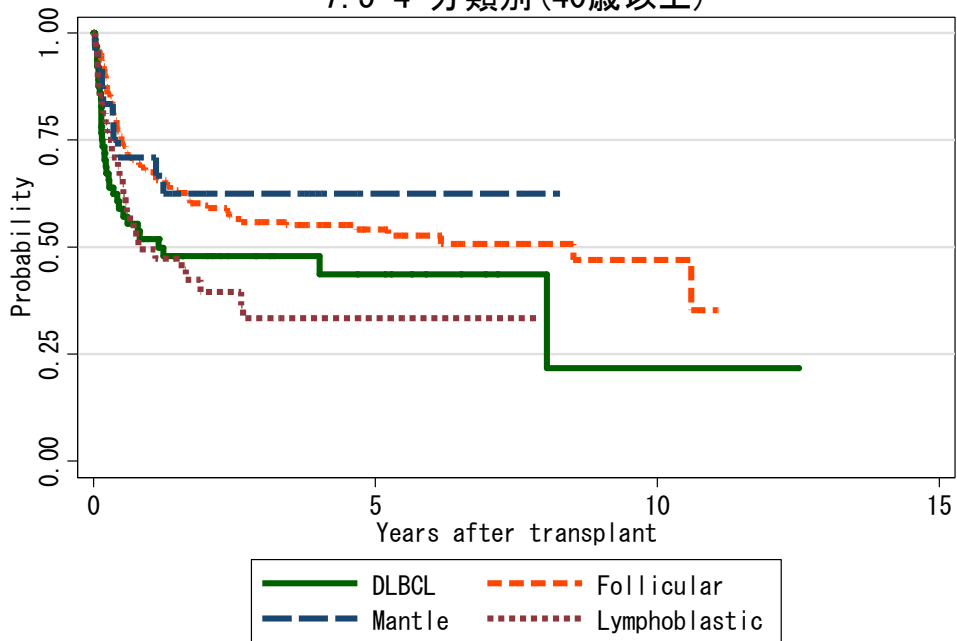
対象症例	症例数	移植後 1年			移植後 5年			移植後 10年			
		生存率	CI	N	生存率	CI	N	生存率	CI	N	
①	1CR	63	55.3%	41.5-67.1	27	45.6%	31.6-58.6	10	45.6%	31.6-58.6	1
②	2CR	67	77.4%	64.8-86.0	45	66.8%	52.5-77.7	22	66.8%	52.5-77.7	4
③	>=3CR	29	61.3%	41.0-76.4	17	37.1%	18.2-56.2	4	.	.	.
④	1PR	34	75.3%	56.6-86.8	23	58.9%	38.1-74.8	5	44.2%	16.4-69.1	1
⑤	2PR	43	66.3%	49.8-78.5	24	49.8%	26.8-69.2	2	.	.	.
⑥	NIR	272	48.2%	42.0-54.1	114	37.2%	31.1-43.4	31	32.0%	22.9-41.4	2

7.5-3 分類別 (40歳未満)



対象症例	症例数	移植後 1年			移植後 5年			移植後 10年		
		生存率	CI	N	生存率	CI	N	生存率	CI	N
① DLBCL	18	58.4%	31.8-77.8	8	50.1%	23.7-71.8	4	37.6%	11.9-63.7	1
② Follicular	33	72.7%	54.1-84.8	24	62.9%	44.0-77.0	14	54.0%	34.2-70.1	5
③ Lymphoblastic	122	66.4%	57.2-74.2	74	48.3%	38.3-57.7	27	42.3%	28.2-55.6	5

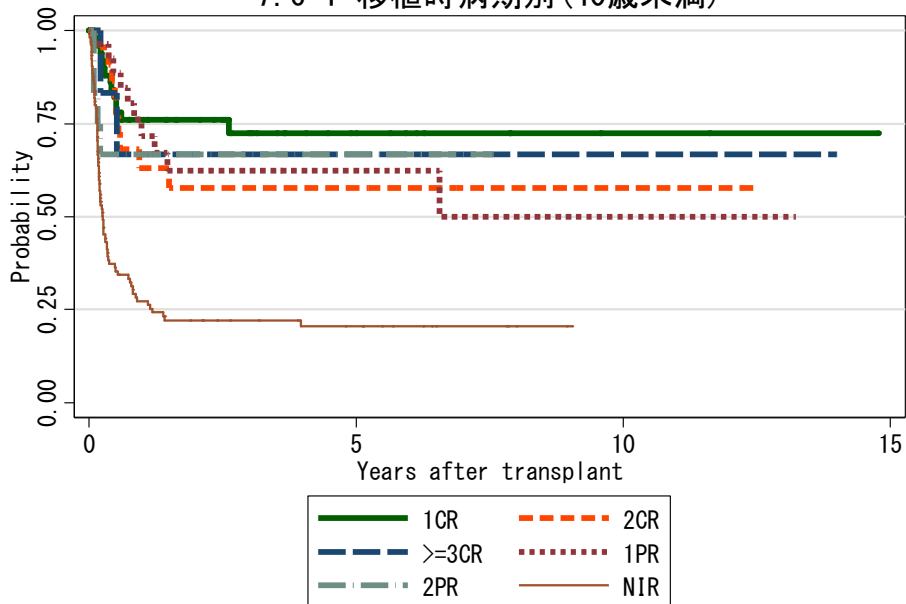
7.5-4 分類別 (40歳以上)



対象症例	症例数	移植後 1年			移植後 5年			移植後 10年		
		生存率	CI	N	生存率	CI	N	生存率	CI	N
① DLBCL	64	51.9%	38.8-63.5	27	43.6%	29.3-57.0	9	21.8%	2.1-55.0	1
② Follicular	192	67.4%	60.1-73.7	116	54.1%	46.3-61.3	43	47.1%	36.4-57.0	5
③ Mantle	24	70.8%	48.4-84.9	17	62.5%	40.3-78.4	5	.	.	.
④ Lymphoblastic	48	49.5%	34.7-62.7	23	33.4%	19.7-47.7	6	.	.	.

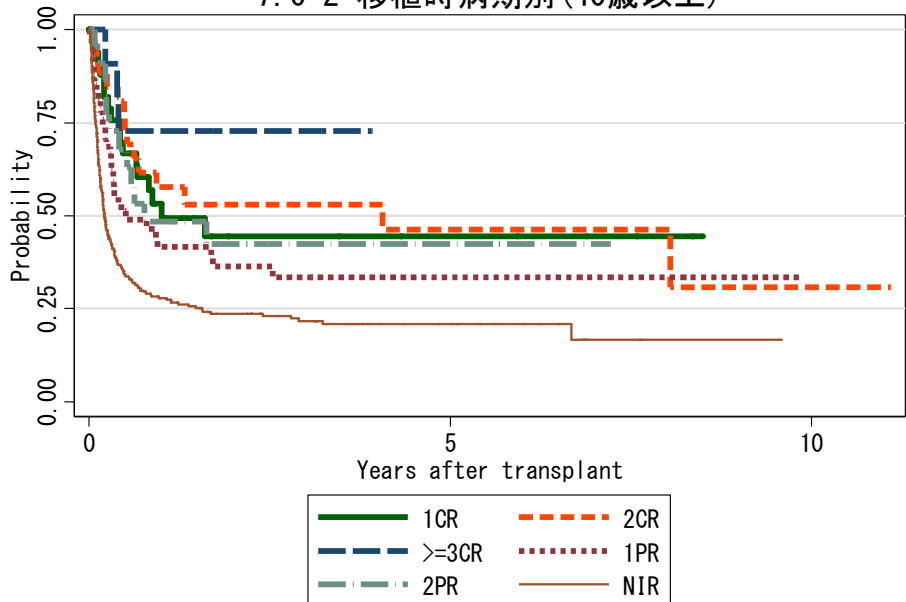
図 7.6 非血縁者間臍帯血移植

7.6-1 移植時病期別(40歳未満)



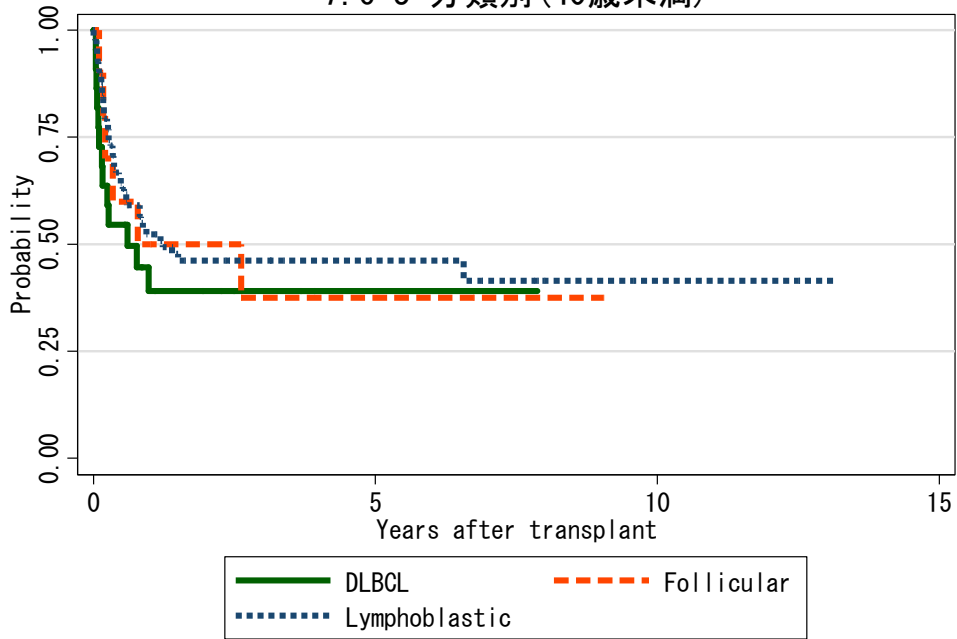
対象症例	症例数	移植後 1年			移植後 5年			移植後 10年			
		生存率	CI	N	生存率	CI	N	生存率	CI	N	
①	1CR	50	76.0%	61.5-85.6	34	72.5%	56.9-83.3	9	72.5%	56.9-83.3	2
②	2CR	22	62.9%	39.2-79.5	12	57.7%	34.2-75.4	8	57.7%	34.2-75.4	1
③	>=3CR	6	66.7%	19.5-90.4	4	66.7%	19.5-90.4	2	66.7%	19.5-90.4	1
④	1PR	28	71.7%	49.5-85.5	16	62.4%	39.9-78.6	7	50.0%	22.1-72.7	3
⑤	2PR	12	66.7%	33.7-86.0	8	66.7%	33.7-86.0	2	.	.	.
⑥	NIR	105	27.3%	19.1-36.2	27	20.6%	13.2-29.2	12	.	.	.

7.6-2 移植時病期別(40歳以上)



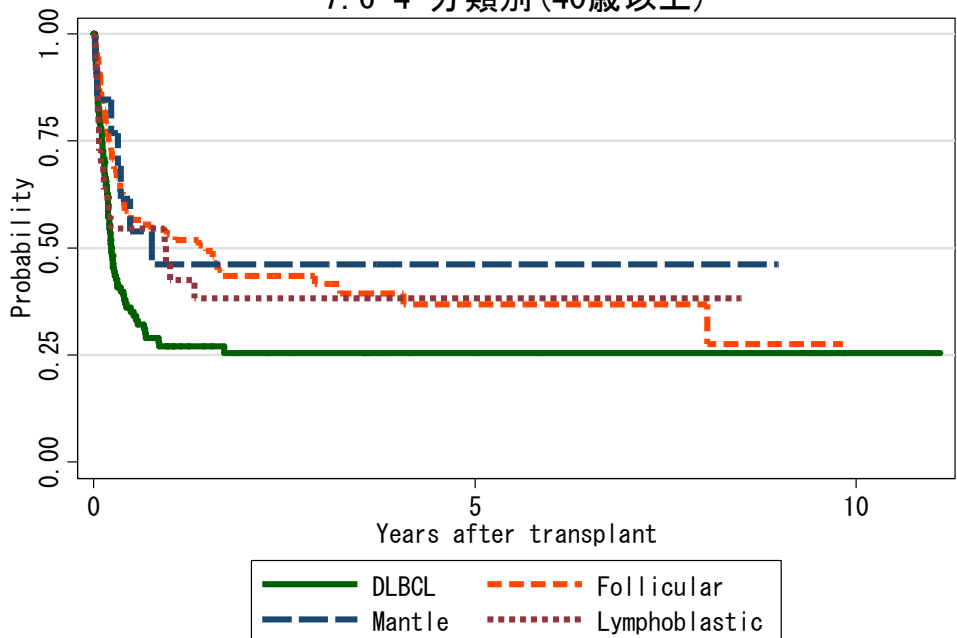
対象症例	症例数	移植後 1年			移植後 5年			移植後 10年			
		生存率	CI	N	生存率	CI	N	生存率	CI	N	
①	1CR	33	53.2%	34.6-68.7	14	44.5%	25.9-61.5	5	.	.	.
②	2CR	26	57.7%	36.8-73.9	14	46.3%	24.9-65.2	6	30.9%	7.6-58.4	1
③	>=3CR	11	72.7%	37.1-90.3	8
④	1PR	54	41.6%	27.8-54.9	17	33.4%	20.1-47.2	6	.	.	.
⑤	2PR	22	48.5%	26.5-67.4	10	42.4%	21.1-62.4	3	.	.	.
⑥	NIR	289	27.9%	22.7-33.3	66	21.0%	16.0-26.4	16	.	.	.

7.6-3 分類別 (40歳未満)



対象症例	症例数	移植後 1年			移植後 5年			移植後 10年		
		生存率	CI	N	生存率	CI	N	生存率	CI	N
① DLBCL	22	39.1%	18.8-58.9	7	39.1%	18.8-58.9	1	.	.	.
② Follicular	10	50.0%	18.4-75.3	5	37.5%	10.0-65.9	3	.	.	.
③ Lymphoblastic	82	52.2%	40.7-62.6	38	46.2%	34.6-56.9	14	41.5%	28.2-54.3	3

7.6-4 分類別 (40歳以上)



対象症例	症例数	移植後 1年			移植後 5年			移植後 10年		
		生存率	CI	N	生存率	CI	N	生存率	CI	N
① DLBCL	110	27.0%	18.9-35.7	24	25.5%	17.5-34.3	6	25.5%	17.5-34.3	1
② Follicular	96	53.1%	42.5-62.6	45	36.8%	25.6-48.0	12	.	.	.
③ Mantle	13	46.2%	19.2-69.6	6	46.2%	19.2-69.6	2	.	.	.
④ Lymphoblastic	33	46.8%	28.7-63.0	11	38.3%	20.9-55.5	3	.	.	.