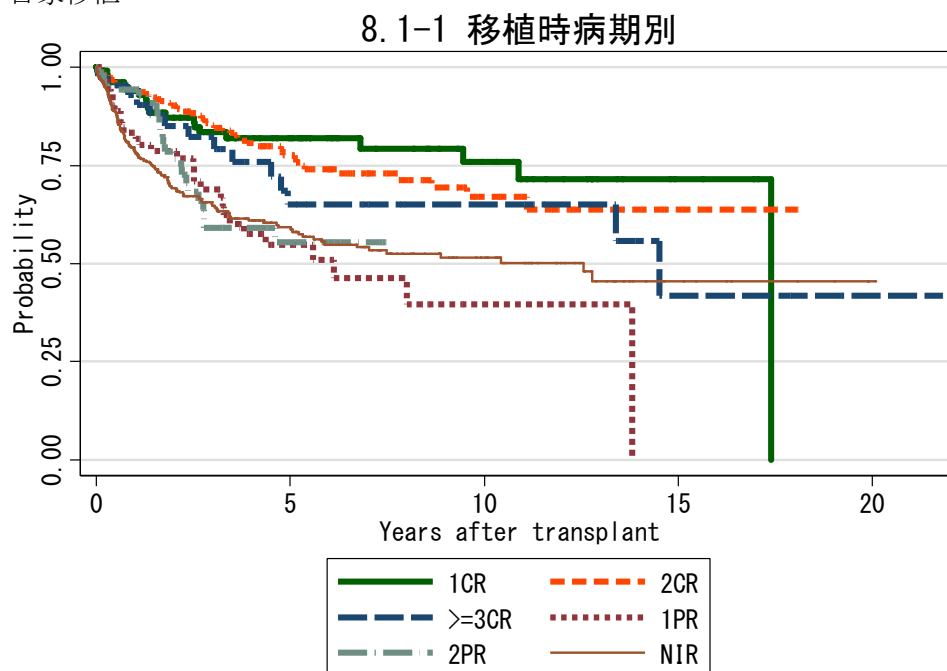


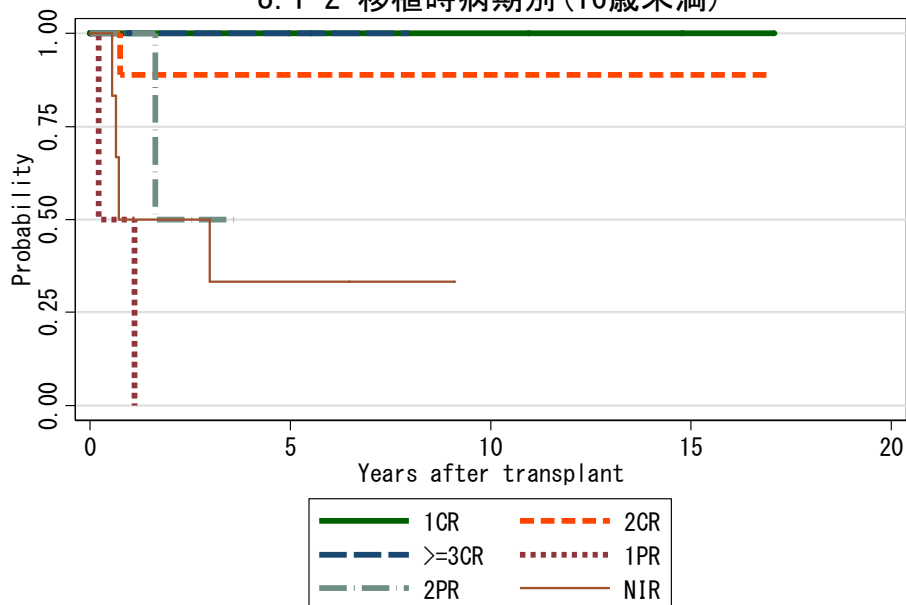
図 8 HL 症例での生存曲線

図 8.1 自家移植



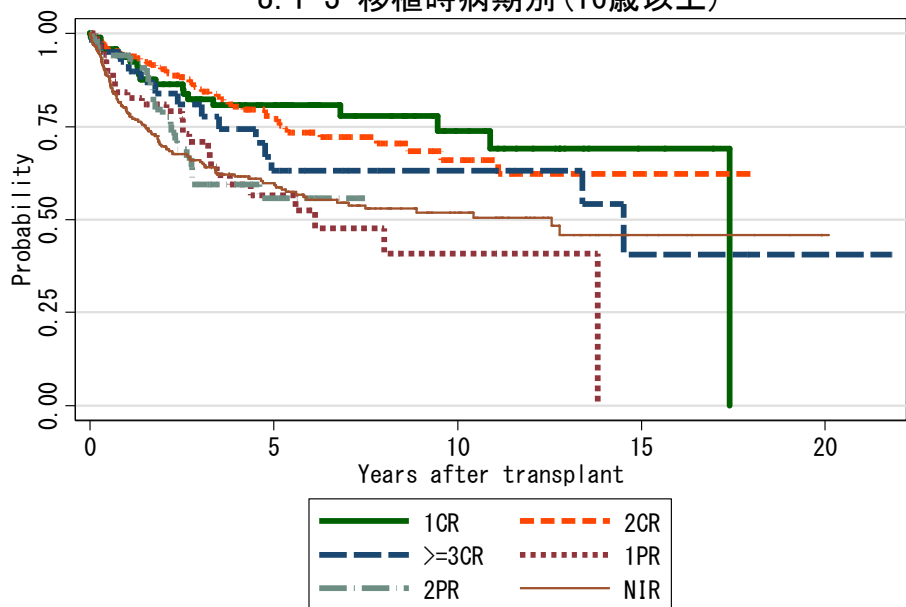
対象症例	症例数	移植後 1年			移植後 5年			移植後 10年			
		生存率	CI	N	生存率	CI	N	生存率	CI	N	
①	1CR	104	94.0%	87.1-97.3	86	82.0%	72.1-88.6	46	75.8%	62.4-85.0	20
②	2CR	250	93.7%	89.8-96.2	212	77.5%	70.5-83.0	93	67.1%	57.0-75.2	27
③	>=3CR	45	92.9%	79.6-97.7	38	65.0%	46.0-78.7	18	65.0%	46.0-78.7	11
④	1PR	73	83.3%	72.4-90.1	54	54.8%	40.1-67.3	16	39.6%	21.9-56.9	3
⑤	2PR	73	94.3%	85.6-97.8	59	55.5%	39.9-68.5	14	.	.	.
⑥	NIR	313	78.4%	73.3-82.7	218	59.3%	53.0-65.0	102	51.5%	44.4-58.1	43

### 8.1-2 移植時病期別(16歳未満)



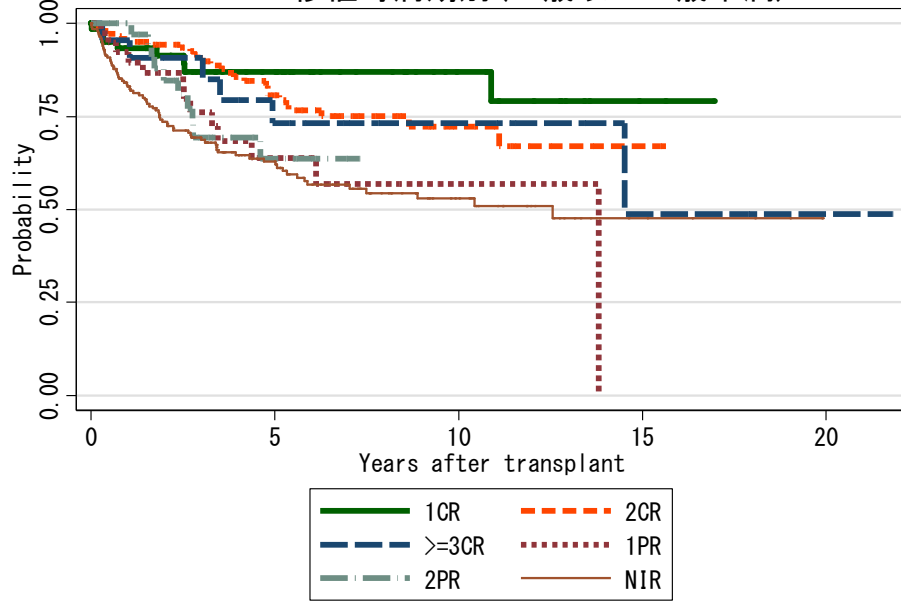
対象症例	症例数	移植後 1年			移植後 5年			移植後 10年			
		生存率	CI	N	生存率	CI	N	生存率	CI	N	
①	1CR	6	100.0%	.	5	100.0%	.	4	100.0%	.	3
②	2CR	9	88.9%	43.3-98.4	7	88.9%	43.3-98.4	4	88.9%	43.3-98.4	3
③	>=3CR	3	100.0%	.	3	100.0%	.	1	.	.	.
④	1PR	2	50.0%	0.6-91.0	1	.	.	.	.	.	.
⑤	2PR	2	100.0%	.	2	.	.	.	.	.	.
⑥	NIR	6	50.0%	11.1-80.4	3	33.3%	4.6-67.6	2	.	.	.

### 8.1-3 移植時病期別(16歳以上)



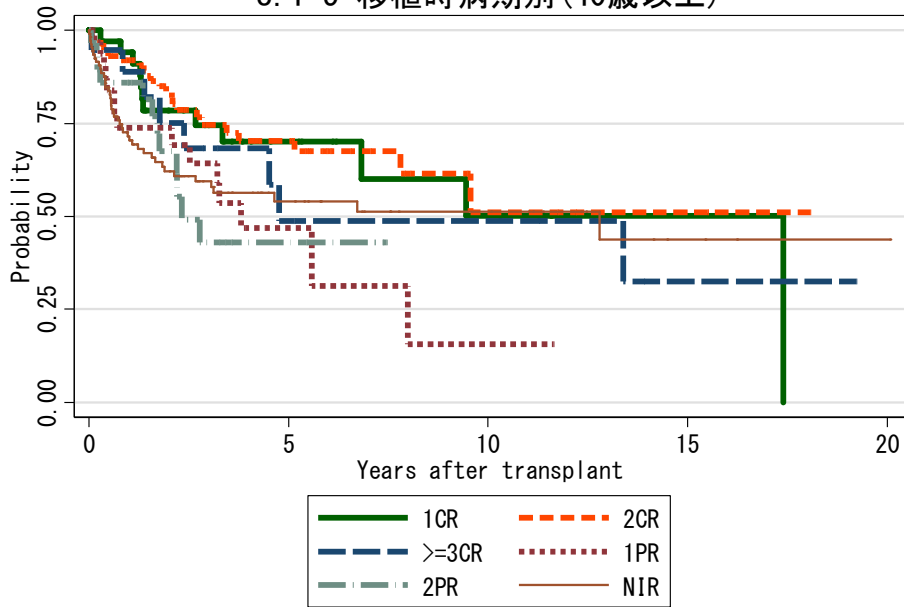
対象症例	症例数	移植後 1年			移植後 5年			移植後 10年			
		生存率	CI	N	生存率	CI	N	生存率	CI	N	
①	1CR	98	93.6%	86.3-97.1	81	80.8%	70.4-87.8	42	73.9%	59.5-83.9	17
②	2CR	241	93.9%	89.9-96.3	205	77.0%	69.8-82.7	89	65.9%	55.4-74.5	24
③	>=3CR	42	92.4%	78.1-97.5	35	63.2%	43.8-77.5	17	63.2%	43.8-77.5	11
④	1PR	71	84.2%	73.3-90.9	53	56.5%	41.4-69.0	16	40.9%	22.5-58.4	3
⑤	2PR	71	94.2%	85.2-97.8	57	55.7%	39.8-68.9	14	.	.	.
⑥	NIR	307	79.0%	73.9-83.2	215	59.8%	53.5-65.6	100	51.8%	44.7-58.5	43

8.1-4 移植時病期別(16歳以上40歳未満)



対象症例	症例数	移植後 1年			移植後 5年			移植後 10年			
		生存率	CI	N	生存率	CI	N	生存率	CI	N	
①	1CR	62	93.4%	83.2-97.5	50	87.1%	74.6-93.7	31	87.1%	74.6-93.7	12
②	2CR	150	95.1%	90.0-97.6	132	80.7%	71.6-87.2	61	72.3%	60.6-81.0	19
③	>=3CR	22	95.5%	71.9-99.4	20	73.2%	46.7-88.0	12	73.2%	46.7-88.0	7
④	1PR	39	92.3%	78.0-97.5	33	63.8%	43.4-78.6	12	56.7%	34.2-74.2	2
⑤	2PR	41	100.0%	.	36	63.6%	41.8-79.1	10	.	.	.
⑥	NIR	200	83.0%	76.9-87.6	150	62.9%	55.1-69.7	76	52.9%	44.1-61.0	30

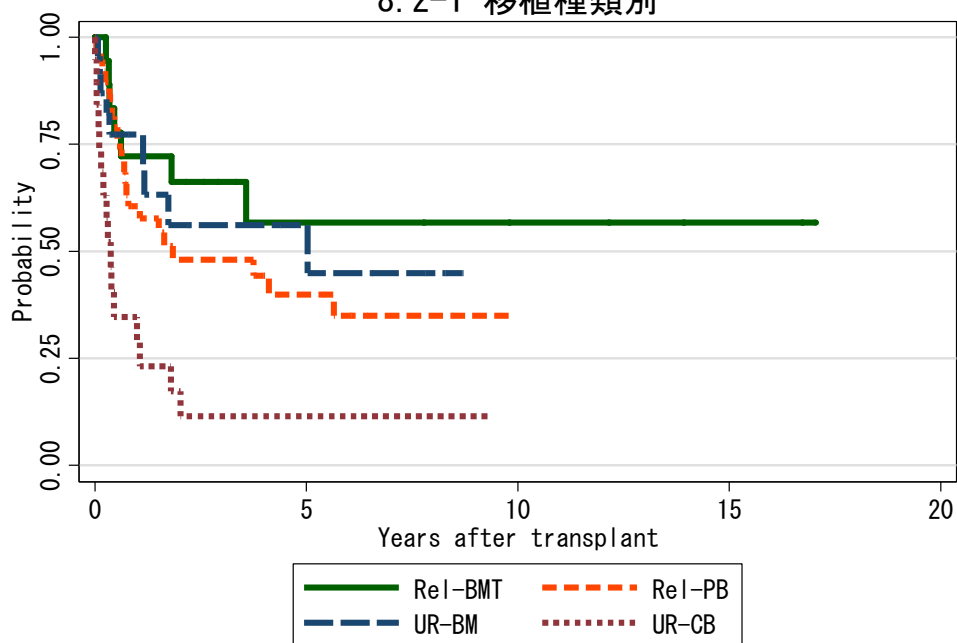
8.1-5 移植時病期別(40歳以上)



対象症例	症例数	移植後 1年			移植後 5年			移植後 10年			
		生存率	CI	N	生存率	CI	N	生存率	CI	N	
①	1CR	36	94.1%	78.4-98.5	31	70.1%	49.9-83.4	11	50.1%	22.8-72.4	5
②	2CR	91	91.9%	83.7-96.1	73	70.3%	57.2-80.1	28	51.2%	27.3-70.7	5
③	>=3CR	20	88.8%	62.1-97.1	15	48.8%	20.0-72.6	5	48.8%	20.0-72.6	4
④	1PR	32	73.9%	54.5-86.0	20	46.9%	24.8-66.3	4	15.6%	1.1-46.9	1
⑤	2PR	30	85.9%	66.7-94.5	21	43.0%	20.7-63.6	4	.	.	.
⑥	NIR	107	71.6%	61.7-79.3	65	54.0%	42.6-64.2	24	51.2%	39.0-62.1	13

図 8.2 同種造血幹細胞移植

8.2-1 移植種類別



対象症例	症例数	移植後 1年			移植後 5年			移植後 10年		
		生存率	CI	N	生存率	CI	N	生存率	CI	N
① Rel-BMT	18	72.2%	45.6-87.4	13	56.8%	28.5-77.4	6	56.8%	28.5-77.4	4
② Rel-PB	38	60.5%	43.3-74.0	21	39.9%	23.1-56.3	9	.	.	.
③ UR-BM	23	77.2%	53.5-89.9	11	56.2%	29.8-76.0	5	.	.	.
④ UR-CB	19	29.0%	10.7-50.2	5	11.6%	2.0-30.7	1	.	.	.