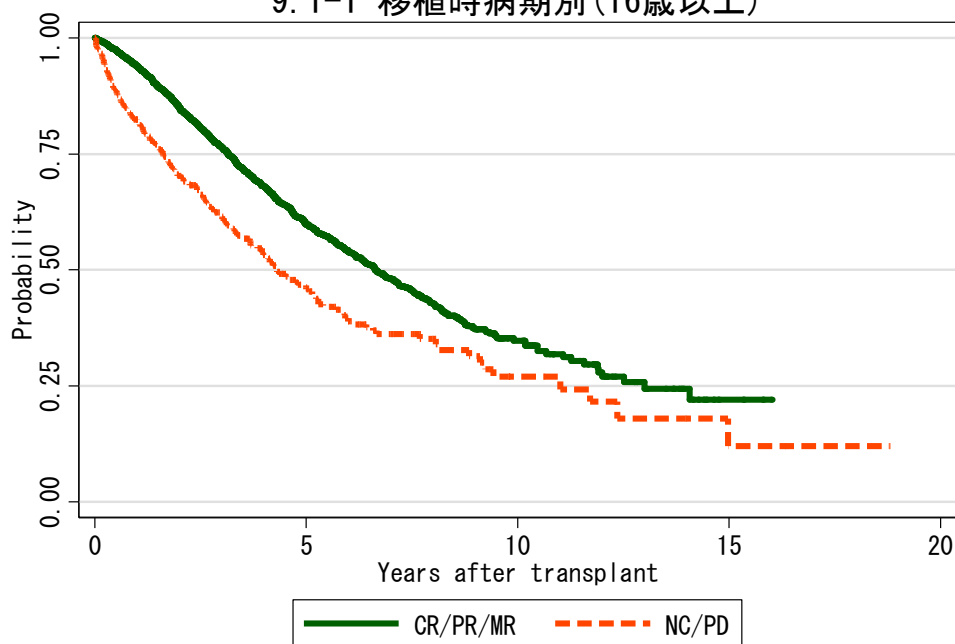


図9 MM 症例での生存曲線

図9.1 自家移植

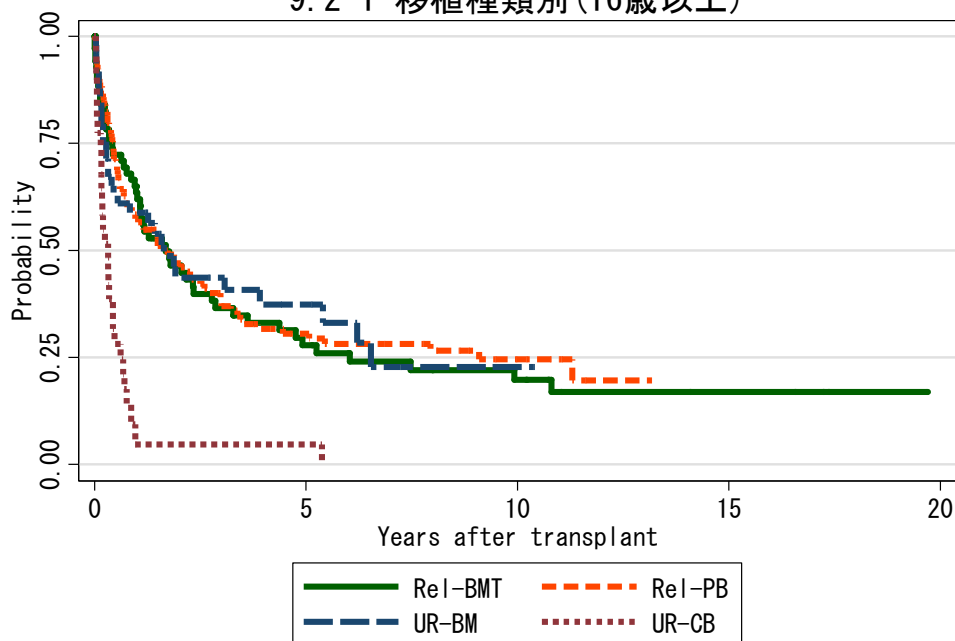
9.1-1 移植時病期別(16歳以上)



対象症例	症例数	移植後 1年			移植後 5年			移植後 10年		
		生存率	CI	N	生存率	CI	N	生存率	CI	N
① CR/PR/MR	3758	93.9%	93.0-94.6	3058	59.7%	57.5-61.8	798	34.7%	31.1-38.3	72
② NC/PD	570	82.1%	78.6-85.0	425	46.8%	41.4-52.0	93	26.9%	19.7-34.6	12

図9.2 同種造血幹細胞移植

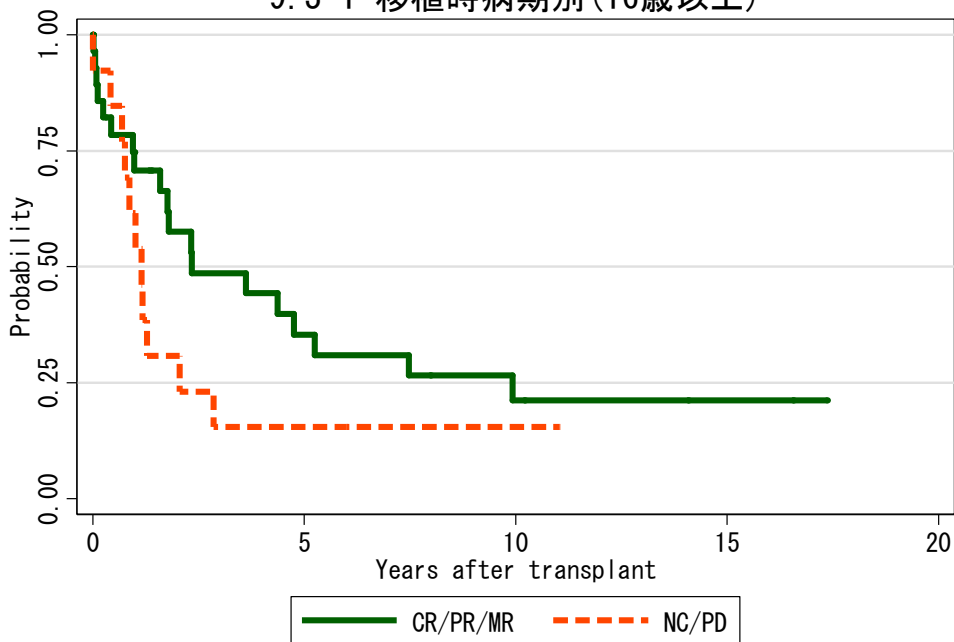
9.2-1 移植種類別(16歳以上)



対象症例	症例数	移植後 1年			移植後 5年			移植後 10年		
		生存率	CI	N	生存率	CI	N	生存率	CI	N
① Rel-BMT	69	63.5%	50.9-73.6	42	27.9%	17.4-39.3	16	19.8%	10.7-31.0	9
② Rel-PB	121	57.5%	48.0-65.8	65	30.6%	22.0-39.6	26	24.6%	16.2-33.9	9
③ UR-BM	49	58.8%	43.7-71.2	27	37.4%	22.8-51.9	10	22.8%	9.2-39.9	1
④ UR-CB	31	4.7%	0.4-18.7	1	4.7%	0.4-18.7	1	.	.	.

図 9.3 血縁者間骨髄移植

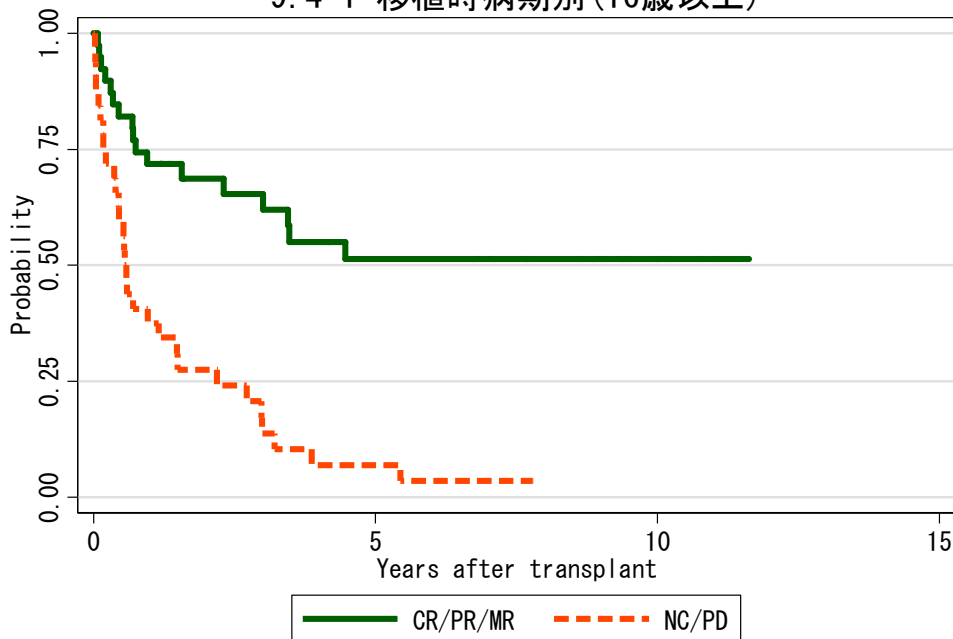
9.3-1 移植時病期別(16歳以上)



対象症例	症例数	移植後 1年			移植後 5年			移植後 10年		
		生存率	CI	N	生存率	CI	N	生存率	CI	N
① CR/PR/MR	28	70.8%	49.9-84.2	18	35.4%	17.2-54.1	8	21.2%	7.4-39.8	4
② NC/PD	13	61.5%	30.8-81.8	8	15.4%	2.5-38.8	2	15.4%	2.5-38.8	1

図 9.4 血縁者間末梢血幹細胞移植

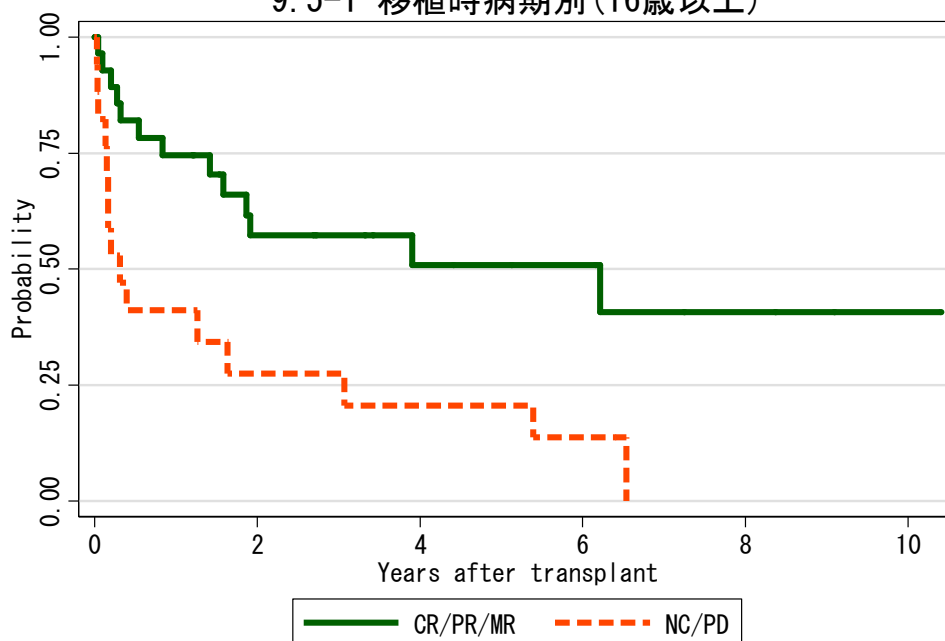
9.4-1 移植時病期別(16歳以上)



対象症例	症例数	移植後 1年			移植後 5年			移植後 10年		
		生存率	CI	N	生存率	CI	N	生存率	CI	N
① CR/PR/MR	39	71.8%	54.9-83.3	27	51.4%	33.3-66.9	13	51.4%	33.3-66.9	4
② NC/PD	32	37.5%	21.3-53.7	12	6.9%	1.2-19.6	2	.	.	.

図 9.5 非血縁者間骨髄移植

9.5-1 移植時病期別(16歳以上)



対象症例	症例数	移植後 1年			移植後 5年			移植後 10年		
		生存率	CI	N	生存率	CI	N	生存率	CI	N
① CR/PR/MR	28	74.5%	53.9-87.0	20	50.8%	28.9-69.2	7	40.7%	17.3-63.1	1
② NC/PD	17	41.2%	18.6-62.6	6	20.6%	5.3-42.8	3	.	.	.