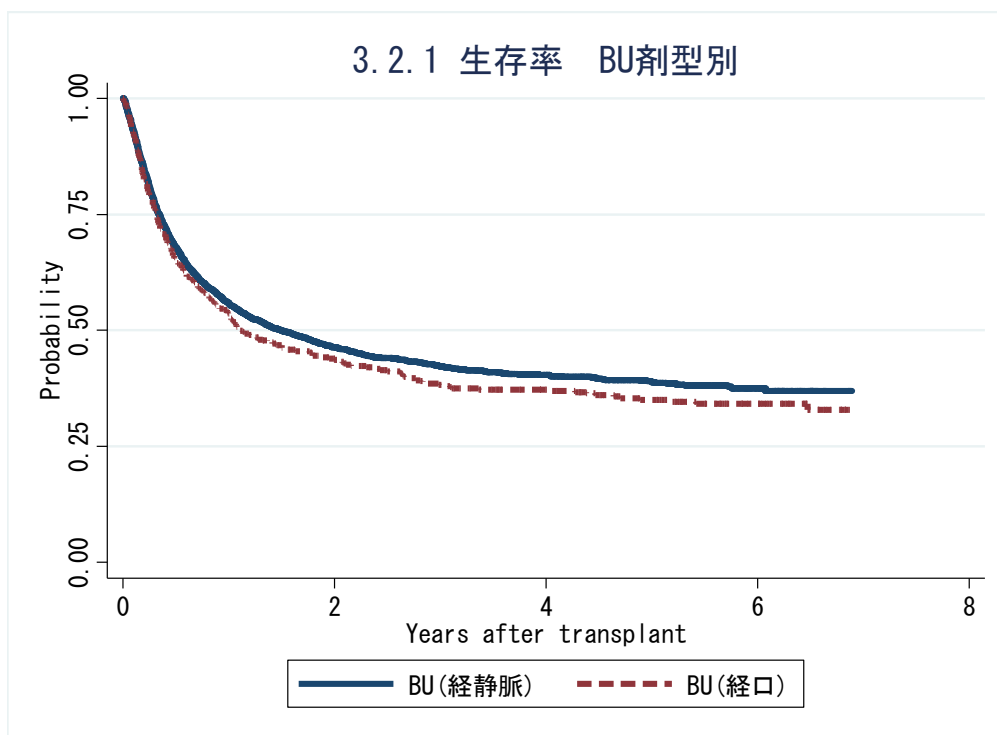
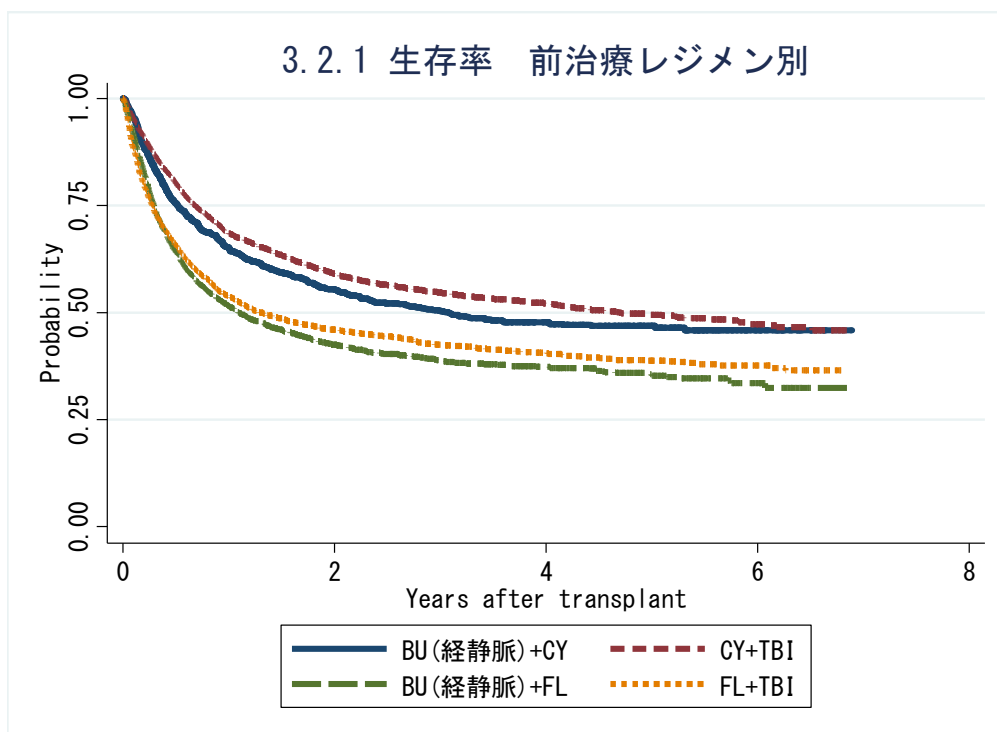


3.2 転帰調査

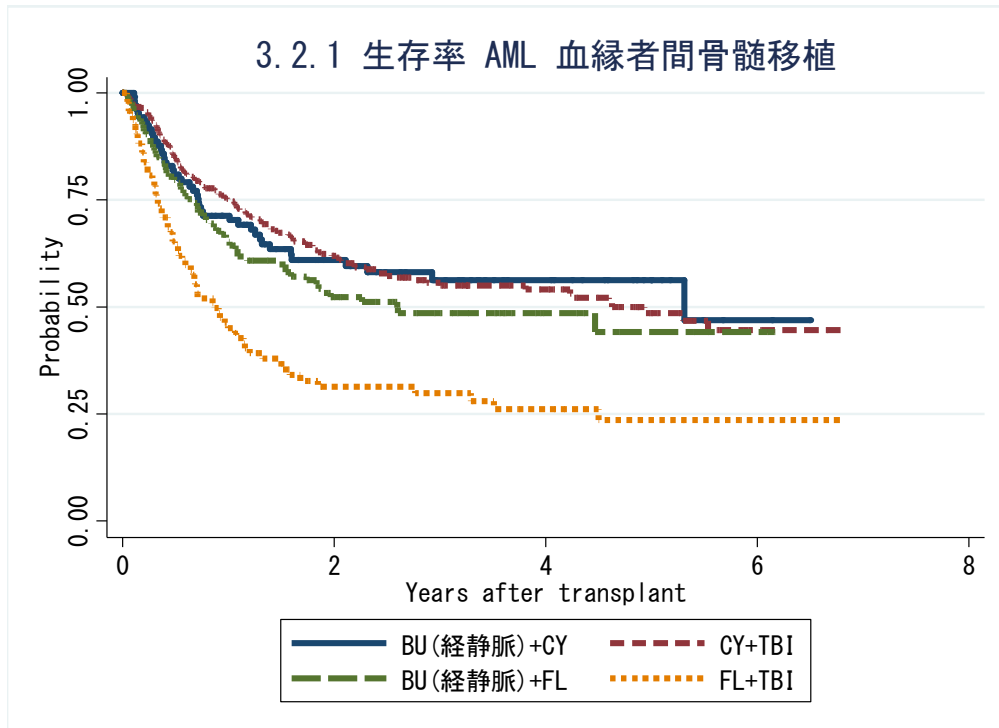


対象症例	症例数	移植後 1年			移植後 3年			移植後 5年		
		生存率	CI	N	生存率	CI	N	生存率	CI	N
① BU(iv)	5400	55.8%	54.4-57.1	2548	42.2%	40.7-43.7	1005	38.7%	37.1-40.4	296
② BU(経口)	513	53.6%	49.1-57.8	263	38.2%	33.9-42.6	156	35.0%	30.6-39.4	94



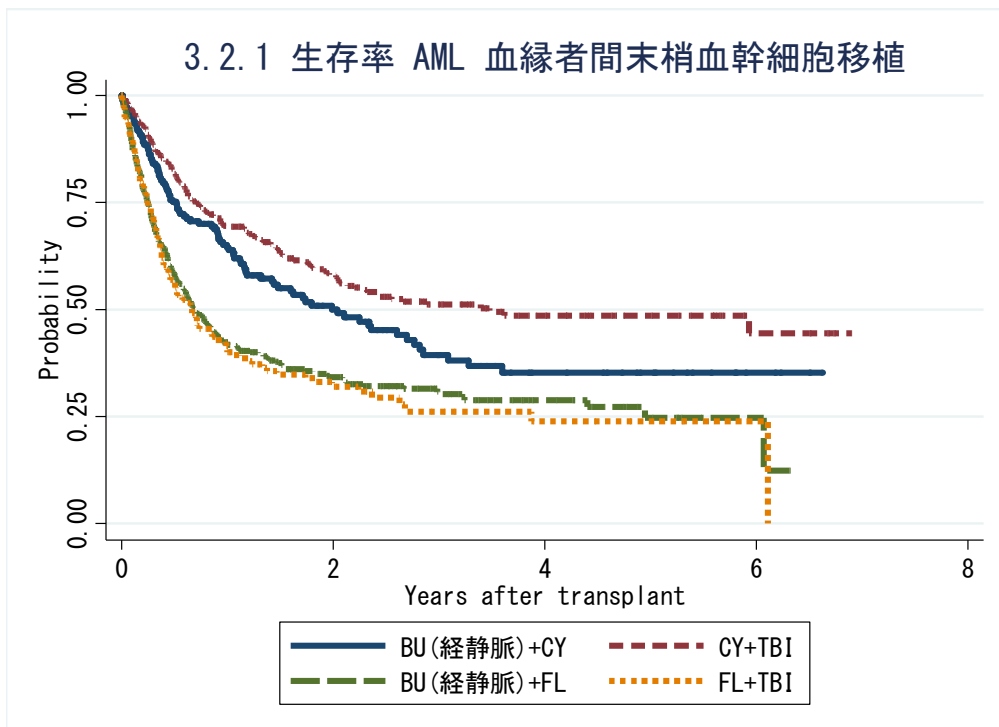
対象症例	症例数	移植後 1年			移植後 3年			移植後 5年		
		生存率	CI	N	生存率	CI	N	生存率	CI	N
① BU(iv)+CY	1429	65.0%	62.5-67.5	810	50.5%	47.6-53.4	347	46.9%	43.8-49.9	122
② CY+TBI	5810	68.6%	67.3-69.8	3444	54.7%	53.2-56.1	1523	49.4%	47.8-51.1	518
③ BU(iv)+FL	3733	51.5%	49.9-53.2	1605	38.7%	36.9-40.5	600	35.2%	33.2-37.3	149
④ FL+TBI	4058	53.7%	52.1-55.3	1826	42.5%	40.8-44.2	752	38.8%	37.0-40.7	245

3.2.1 生存率 AML 血縁者間骨髓移植



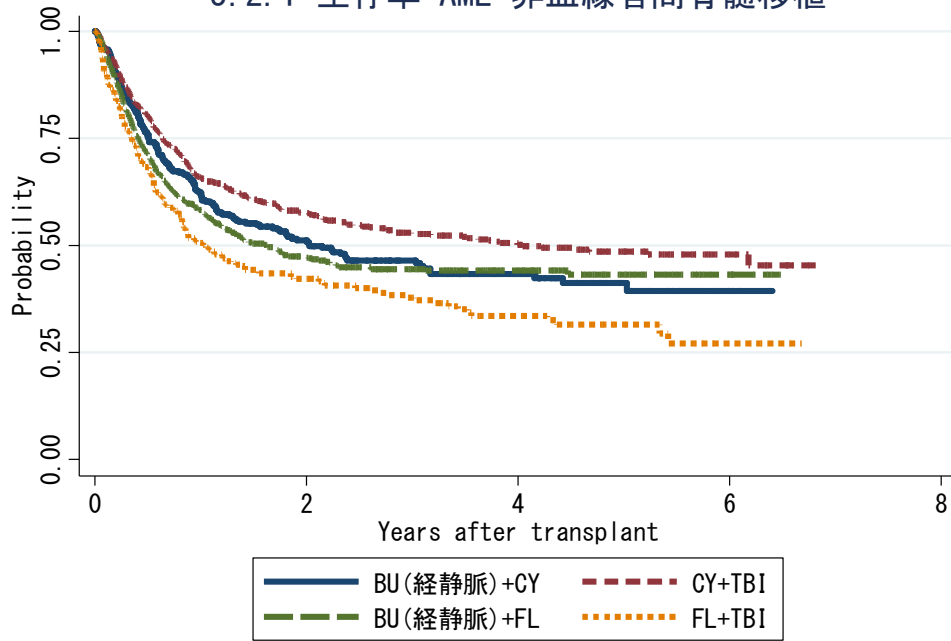
対象症例	症例数	移植後 1年			移植後 3年			移植後 5年		
		生存率	CI	N	生存率	CI	N	生存率	CI	N
① BU(iv)+CY	106	71.4%	61.7-79.0	68	56.2%	45.3-65.8	29	56.2%	45.3-65.8	9
② CY+TBI	309	74.9%	69.6-79.4	209	55.7%	49.3-61.5	91	48.6%	41.0-55.7	32
③ BU(iv)+FL	135	65.3%	56.3-72.8	77	48.6%	39.1-57.5	32	44.2%	32.2-55.5	7
④ FL+TBI	93	45.1%	34.7-55.0	39	29.8%	20.4-39.8	19	23.6%	14.3-34.2	8

3.2.1 生存率 AML 血縁者間末梢血幹細胞移植



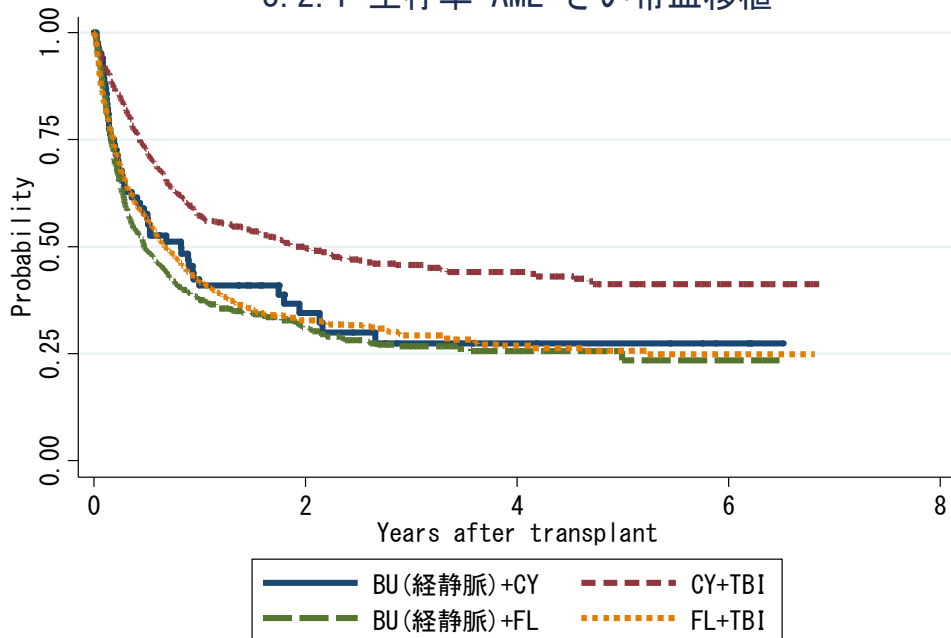
対象症例	症例数	移植後 1年			移植後 3年			移植後 5年		
		生存率	CI	N	生存率	CI	N	生存率	CI	N
① BU(iv)+CY	184	64.5%	57.0-71.1	104	39.4%	30.9-47.9	32	35.3%	26.5-44.1	13
② CY+TBI	359	69.3%	64.1-73.9	209	51.2%	45.0-57.1	73	48.6%	42.0-54.8	29
③ BU(iv)+FL	416	41.9%	37.0-46.6	151	30.3%	25.3-35.4	47	24.8%	18.1-32.0	10
④ FL+TBI	175	40.8%	33.4-48.2	59	26.2%	18.6-34.5	15	23.8%	15.8-32.8	5

3.2.1 生存率 AML 非血縁者間骨髄移植



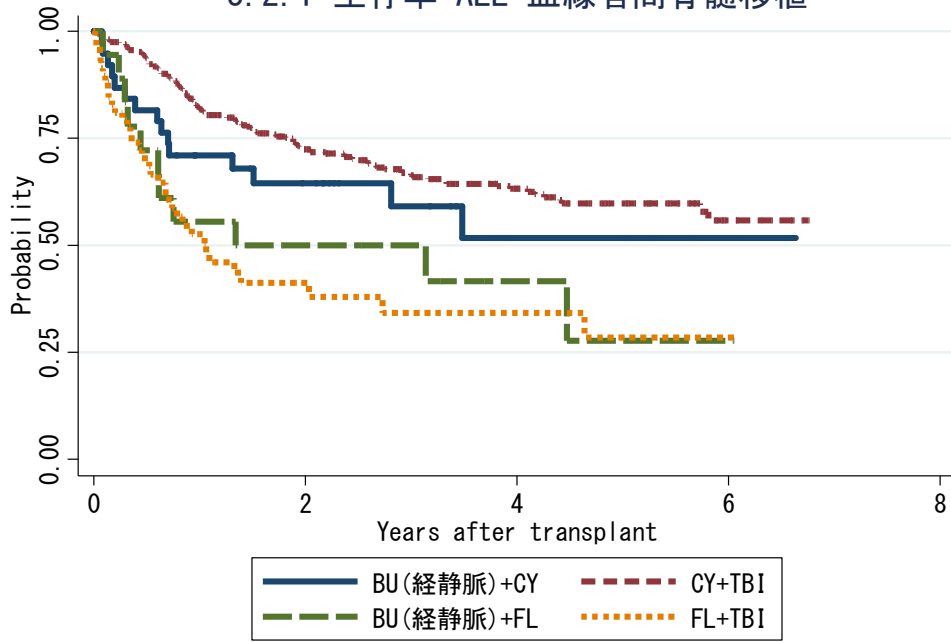
対象症例	症例数	移植後 1年			移植後 3年			移植後 5年		
		生存率	CI	N	生存率	CI	N	生存率	CI	N
① BU(iv)+CY	377	62.2%	56.9-67.0	198	46.5%	40.7-52.0	76	41.2%	34.9-47.5	23
② CY+TBI	930	65.8%	62.6-68.9	526	52.7%	49.1-56.3	230	48.6%	44.5-52.5	79
③ BU(iv)+FL	697	58.3%	54.4-62.0	330	44.5%	40.3-48.7	121	43.2%	38.7-47.7	33
④ FL+TBI	298	50.5%	44.6-56.2	133	37.8%	31.8-43.8	60	31.6%	25.3-38.1	20

3.2.1 生存率 AML さい帯血移植



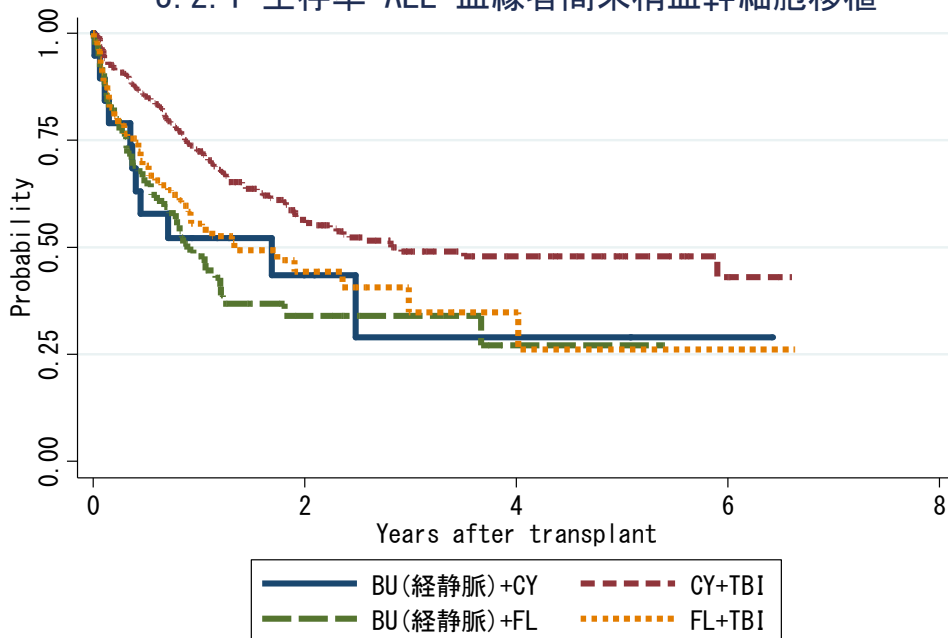
対象症例	症例数	移植後 1年			移植後 3年			移植後 5年		
		生存率	CI	N	生存率	CI	N	生存率	CI	N
① BU(iv)+CY	84	40.9%	29.8-51.7	27	27.4%	16.6-39.4	9	27.4%	16.6-39.4	6
② CY+TBI	662	57.2%	53.3-61.0	332	45.8%	41.6-49.8	149	41.3%	36.6-45.9	55
③ BU(iv)+FL	639	37.5%	33.6-41.4	199	26.7%	22.9-30.7	66	23.5%	18.3-29.1	11
④ FL+TBI	759	41.7%	38.1-45.2	279	29.2%	25.7-32.9	100	25.8%	22.0-29.7	34

3.2.1 生存率 ALL 血縁者間骨髄移植



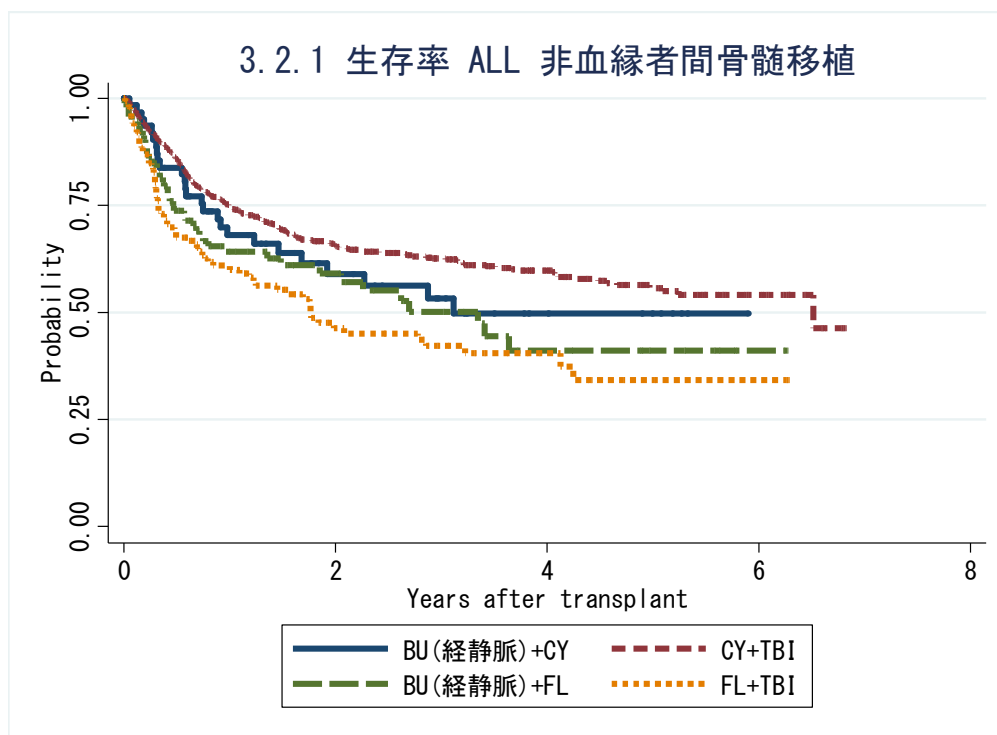
対象症例	症例数	移植後 1年			移植後 3年			移植後 5年		
		生存率	CI	N	生存率	CI	N	生存率	CI	N
① BU(iv)+CY	38	71.1%	53.9-82.8	24	59.2%	39.7-74.2	11	51.8%	30.1-69.7	5
② CY+TBI	395	82.0%	77.8-85.5	301	66.4%	60.9-71.3	142	59.8%	53.5-65.5	58
③ BU(iv)+FL	18	55.6%	30.5-74.8	10	50.0%	25.9-70.1	6	27.8%	6.2-55.4	2
④ FL+TBI	58	52.6%	38.5-64.9	24	34.2%	20.4-48.5	9	28.5%	14.2-44.6	3

3.2.1 生存率 ALL 血縁者間末梢血幹細胞移植



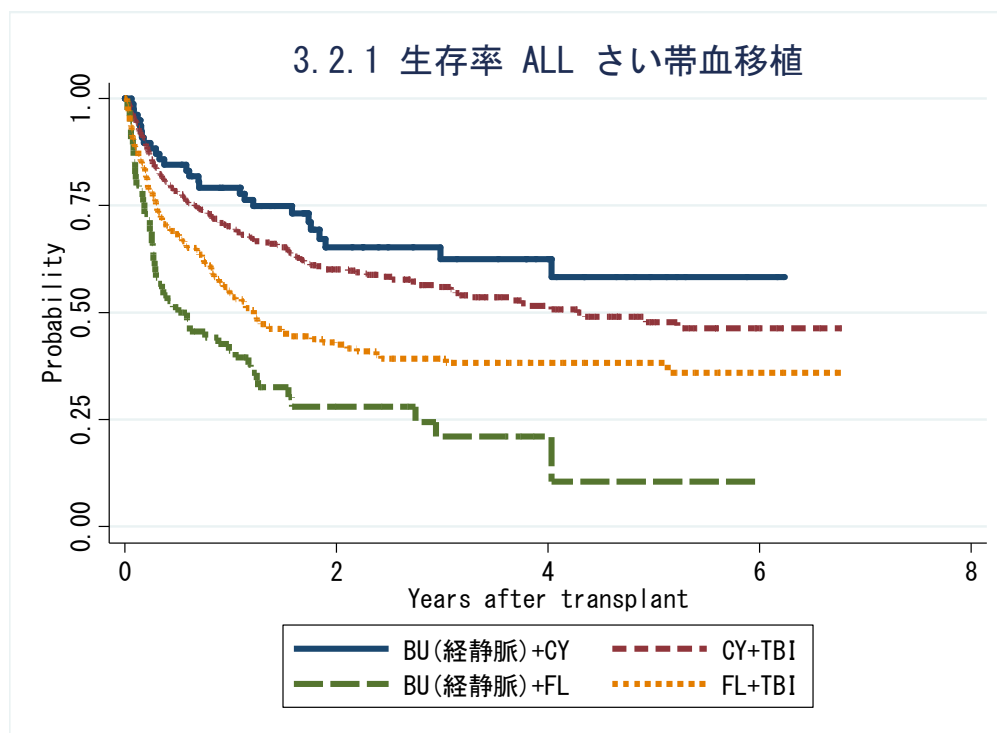
対象症例	症例数	移植後 1年			移植後 3年			移植後 5年		
		生存率	CI	N	生存率	CI	N	生存率	CI	N
① BU(iv)+CY	19	52.1%	28.0-71.6	8	29.0%	6.5-57.0	2	29.0%	6.5-57.0	2
② CY+TBI	275	72.5%	66.7-77.5	168	49.1%	41.8-55.9	51	47.9%	40.4-55.0	21
③ BU(iv)+FL	75	47.9%	36.0-58.8	30	33.9%	22.2-46.1	7	27.1%	13.4-43.0	1
④ FL+TBI	98	55.5%	44.6-65.1	39	34.8%	20.3-49.8	6	26.1%	10.2-45.5	1

3.2.1 生存率 ALL 非血縁者間骨髄移植



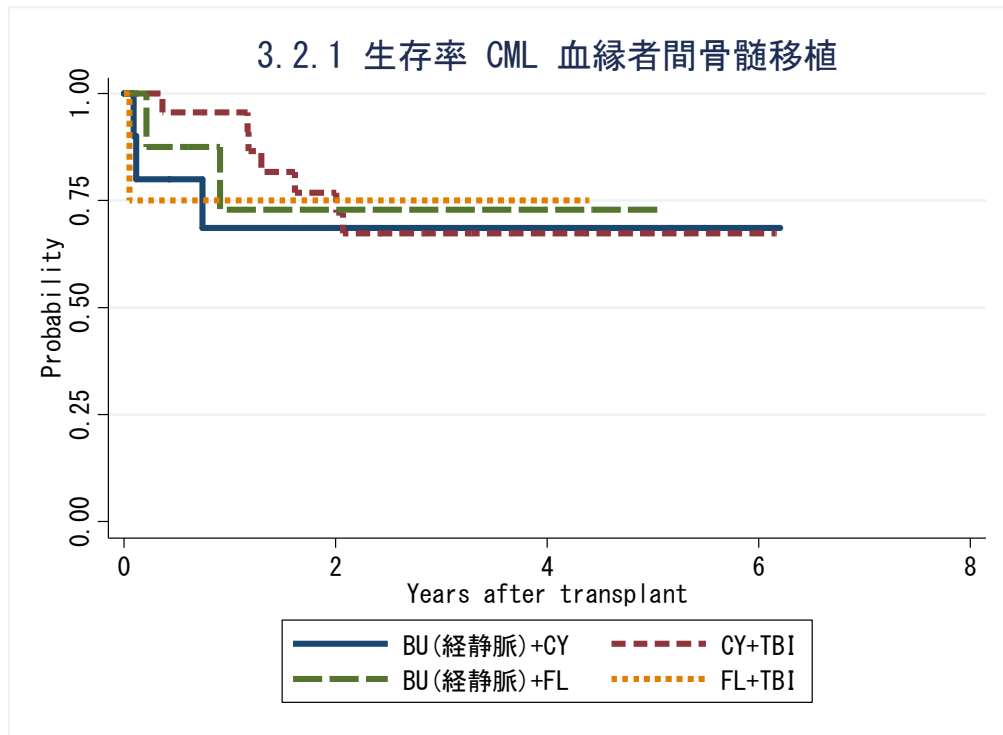
対象症例	症例数	移植後 1年			移植後 3年			移植後 5年		
		生存率	CI	N	生存率	CI	N	生存率	CI	N
① BU(iv)+CY	62	68.0%	54.4-78.3	36	53.3%	38.4-66.2	16	49.8%	34.3-63.4	5
② CY+TBI	827	74.9%	71.7-77.8	518	62.6%	58.9-66.2	257	55.7%	51.1-60.1	84
③ BU(iv)+FL	93	64.2%	53.3-73.2	48	50.2%	37.5-61.7	20	41.1%	27.3-54.3	7
④ FL+TBI	139	60.0%	51.1-67.8	68	42.2%	32.6-51.5	26	34.3%	23.2-45.7	6

3.2.1 生存率 ALL さい帯血移植



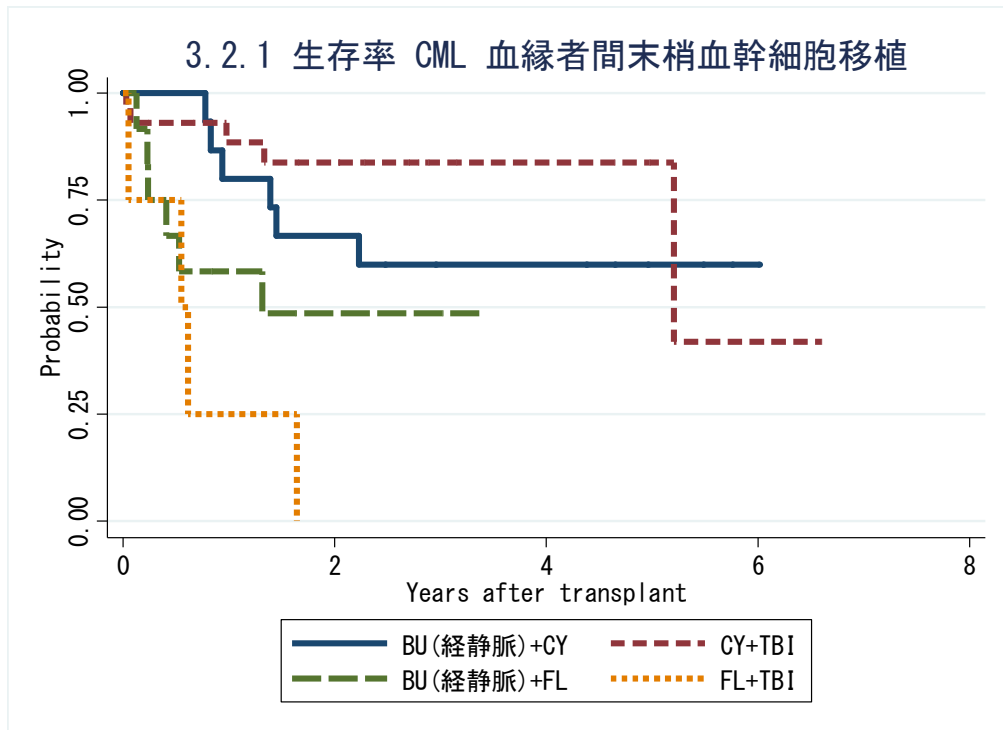
対象症例	症例数	移植後 1年			移植後 3年			移植後 5年		
		生存率	CI	N	生存率	CI	N	生存率	CI	N
① BU(iv)+CY	78	79.2%	68.2-86.7	57	62.5%	48.9-73.4	23	58.3%	43.1-70.7	6
② CY+TBI	445	70.2%	65.6-74.3	264	56.0%	50.7-60.9	123	47.8%	41.4-53.9	34
③ BU(iv)+FL	74	41.1%	29.6-52.1	26	21.0%	10.6-33.8	5	10.5%	1.3-31.4	1
④ FL+TBI	263	54.1%	47.7-60.1	113	39.2%	32.4-46.0	41	38.3%	31.4-45.1	18

3.2.1 生存率 CML 血縁者間骨髓移植



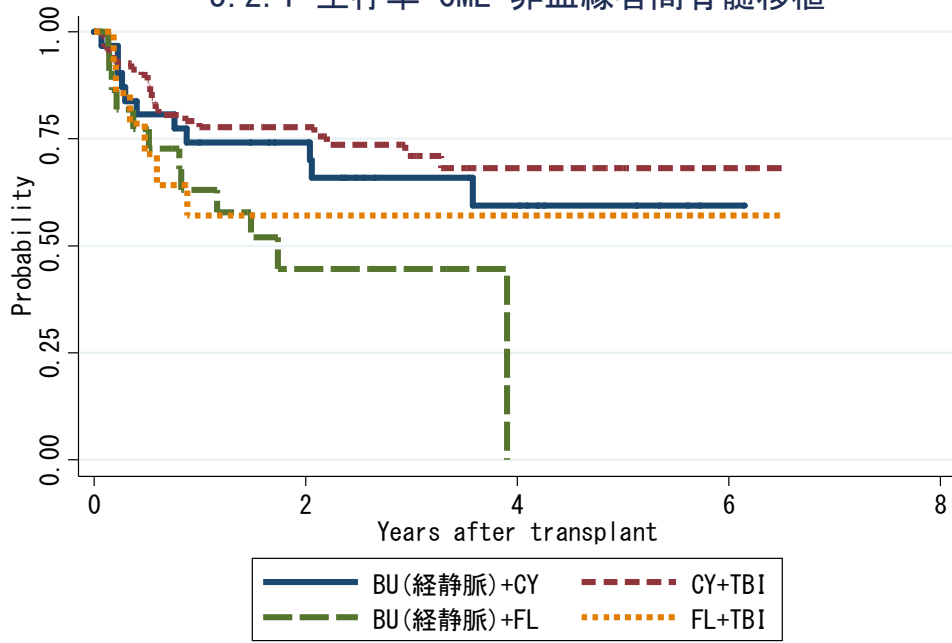
対象症例	症例数	移植後 1年			移植後 3年			移植後 5年		
		生存率	CI	N	生存率	CI	N	生存率	CI	N
① BU(iv)+CY	10	68.6%	30.5-88.7	6	68.6%	30.5-88.7	4	68.6%	30.5-88.7	3
② CY+TBI	23	95.7%	72.9-99.4	21	67.3%	43.3-82.9	8	67.3%	43.3-82.9	3
③ BU(iv)+FL	8	72.9%	27.6-92.5	5	72.9%	27.6-92.5	5	72.9%	27.6-92.5	1
④ FL+TBI	4	75.0%	12.8-96.1	3	75.0%	12.8-96.1	1	.	.	.

3.2.1 生存率 CML 血縁者間末梢血幹細胞移植



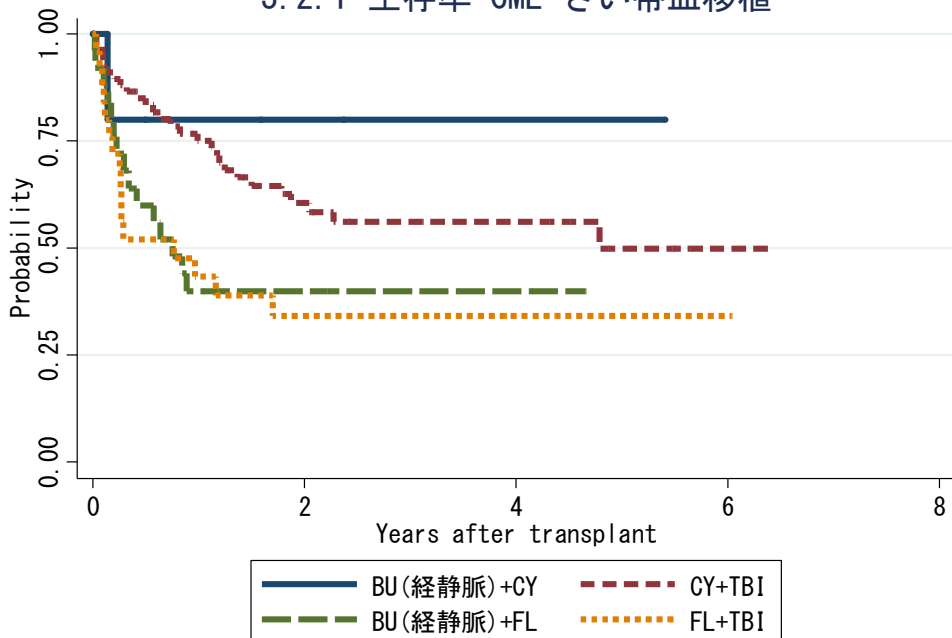
対象症例	症例数	移植後 1年			移植後 3年			移植後 5年		
		生存率	CI	N	生存率	CI	N	生存率	CI	N
① BU(iv)+CY	15	80.0%	50.0-93.1	12	60.0%	31.8-79.7	7	60.0%	31.8-79.7	4
② CY+TBI	29	88.5%	67.9-96.2	19	83.8%	61.9-93.7	10	83.8%	61.9-93.7	3
③ BU(iv)+FL	12	58.3%	27.0-80.1	6	48.6%	19.2-73.0	2	.	.	.
④ FL+TBI	4	25.0%	0.9-66.5	1

3.2.1 生存率 CML 非血縁者間骨髓移植



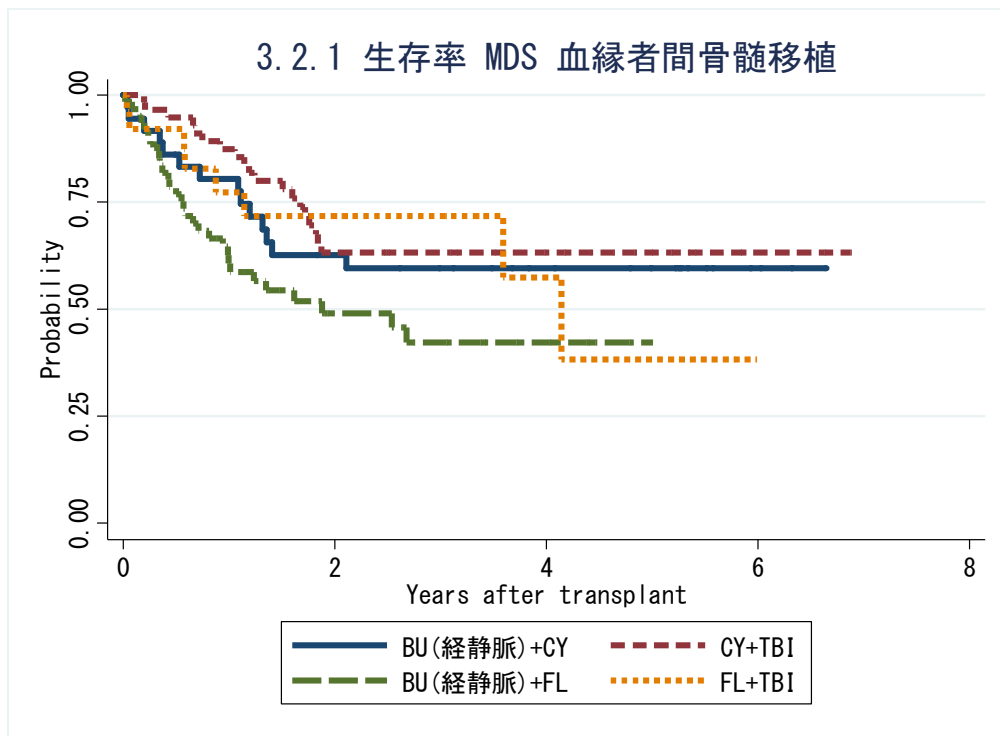
対象症例	症例数	移植後 1年			移植後 3年			移植後 5年		
		生存率	CI	N	生存率	CI	N	生存率	CI	N
① BU(iv)+CY	31	74.2%	55.0-86.2	22	66.0%	45.6-80.2	11	59.4%	37.1-76.0	5
② CY+TBI	83	77.7%	66.5-85.5	53	71.1%	58.2-80.7	29	68.3%	54.5-78.6	6
③ BU(iv)+FL	22	63.0%	39.4-79.6	12	44.6%	21.6-65.3	3	.	.	.
④ FL+TBI	14	57.1%	28.4-78.0	8	57.1%	28.4-78.0	4	57.1%	28.4-78.0	1

3.2.1 生存率 CML さい帯血移植



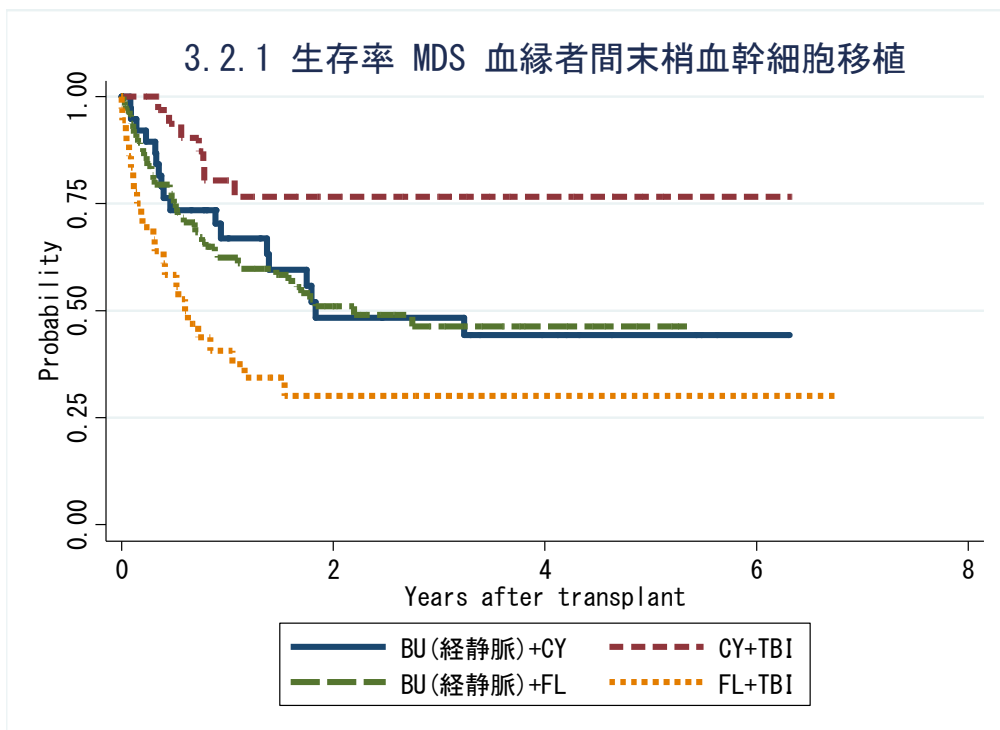
対象症例	症例数	移植後 1年			移植後 3年			移植後 5年		
		生存率	CI	N	生存率	CI	N	生存率	CI	N
① BU(iv)+CY	5	80.0%	20.4-96.9	3	80.0%	20.4-96.9	1	80.0%	20.4-96.9	1
② CY+TBI	67	75.0%	62.5-83.9	44	56.2%	42.3-68.0	18	49.9%	32.9-64.8	7
③ BU(iv)+FL	25	40.0%	21.3-58.1	10	40.0%	21.3-58.1	4	.	.	.
④ FL+TBI	25	43.3%	23.7-61.5	10	34.1%	16.3-52.9	5	34.1%	16.3-52.9	1

3.2.1 生存率 MDS 血縁者間骨髓移植



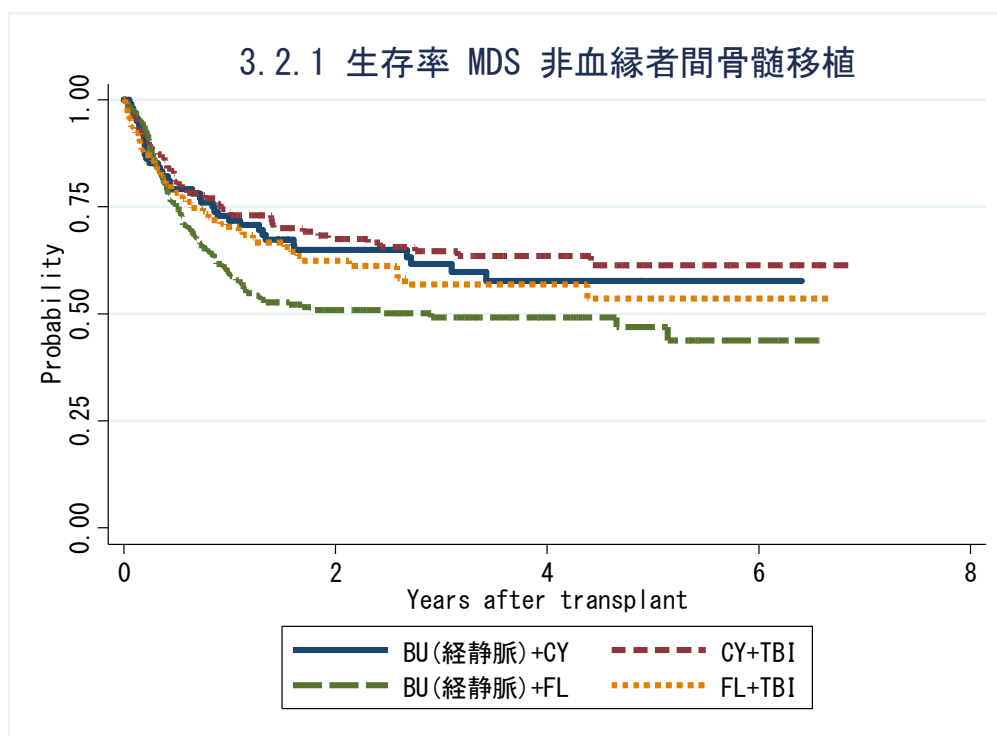
対象症例	症例数	移植後 1年			移植後 3年			移植後 5年		
		生存率	CI	N	生存率	CI	N	生存率	CI	N
① BU(iv)+CY	36	80.4%	63.2-90.1	28	59.6%	41.4-73.8	17	59.6%	41.4-73.8	10
② CY+TBI	59	87.4%	75.3-93.8	47	63.3%	48.5-74.9	20	63.3%	48.5-74.9	9
③ BU(iv)+FL	62	60.7%	46.9-72.0	31	42.2%	27.4-56.3	11	.	.	.
④ FL+TBI	25	77.3%	53.3-90.0	14	71.8%	47.1-86.4	9	38.3%	7.5-70.0	2

3.2.1 生存率 MDS 血縁者間末梢血幹細胞移植



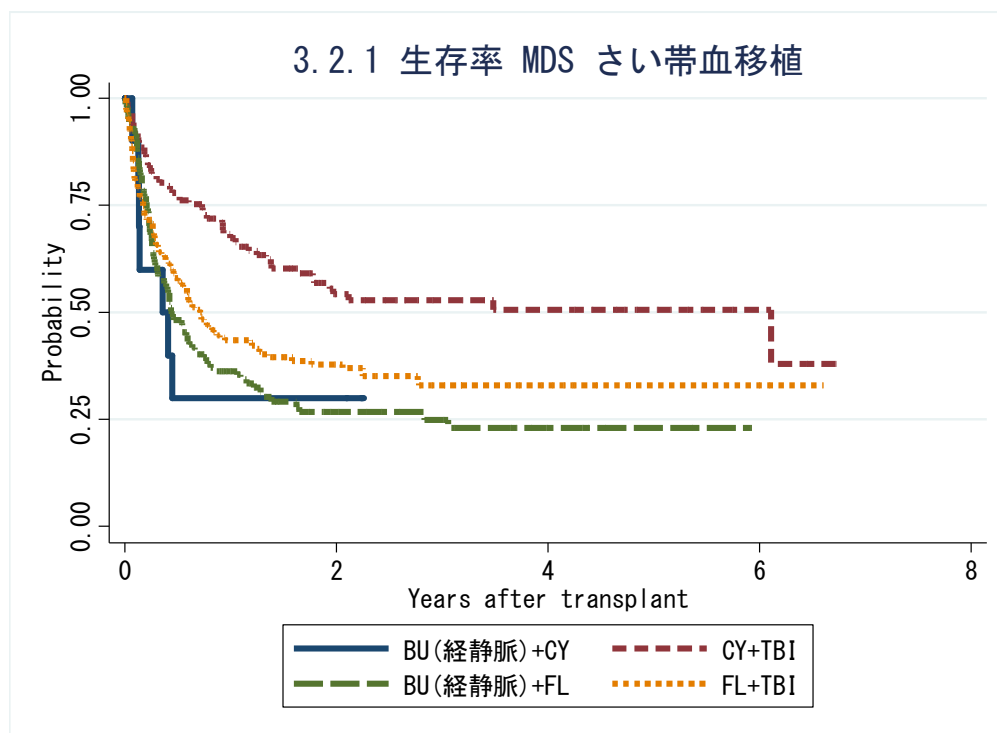
対象症例	症例数	移植後 1年			移植後 3年			移植後 5年		
		生存率	CI	N	生存率	CI	N	生存率	CI	N
① BU(iv)+CY	38	67.0%	49.0-79.8	20	48.4%	29.9-64.6	12	44.3%	26.2-61.0	4
② CY+TBI	33	80.5%	61.6-90.7	22	76.7%	57.0-88.2	10	76.7%	57.0-88.2	2
③ BU(iv)+FL	93	62.4%	51.4-71.5	49	46.3%	34.3-57.4	15	46.3%	34.3-57.4	4
④ FL+TBI	36	40.7%	24.5-56.2	13	30.1%	15.4-46.3	6	30.1%	15.4-46.3	3

3.2.1 生存率 MDS 非血縁者間骨髄移植



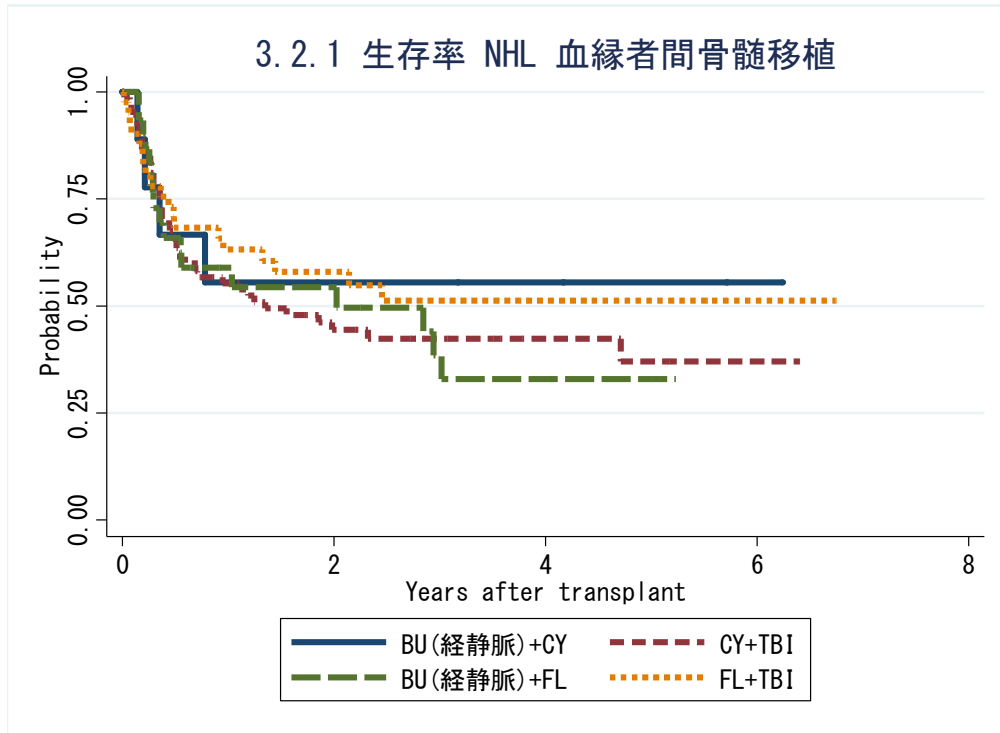
対象症例	症例数	移植後 1年			移植後 3年			移植後 5年		
		生存率	CI	N	生存率	CI	N	生存率	CI	N
① BU(iv)+CY	102	71.8%	61.8-79.6	68	61.6%	50.7-70.9	35	57.7%	46.0-67.7	13
② CY+TBI	166	73.7%	66.1-79.9	108	64.6%	56.1-71.9	59	61.3%	51.9-69.5	18
③ BU(iv)+FL	255	59.3%	52.7-65.3	122	49.2%	42.3-55.8	55	46.9%	38.9-54.5	17
④ FL+TBI	155	70.3%	62.1-77.0	86	56.8%	47.0-65.4	35	53.6%	42.5-63.5	11

3.2.1 生存率 MDS さい帯血移植



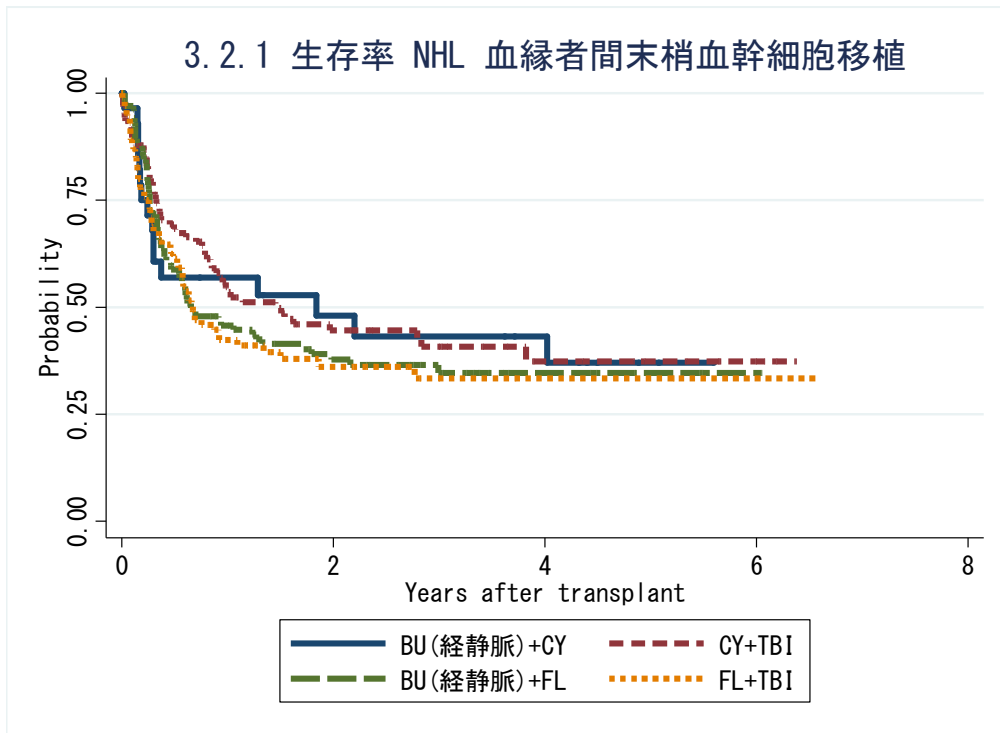
対象症例	症例数	移植後 1年			移植後 3年			移植後 5年		
		生存率	CI	N	生存率	CI	N	生存率	CI	N
① BU(iv)+CY	10	30.0%	7.1-57.8	3
② CY+TBI	122	67.4%	58.1-75.0	72	52.9%	42.8-62.0	28	50.6%	39.9-60.3	11
③ BU(iv)+FL	144	36.3%	28.4-44.3	39	24.9%	17.2-33.4	14	23.0%	15.2-31.8	3
④ FL+TBI	187	43.5%	36.1-50.6	70	33.0%	25.6-40.5	27	33.0%	25.6-40.5	7

3.2.1 生存率 NHL 血縁者間骨髓移植



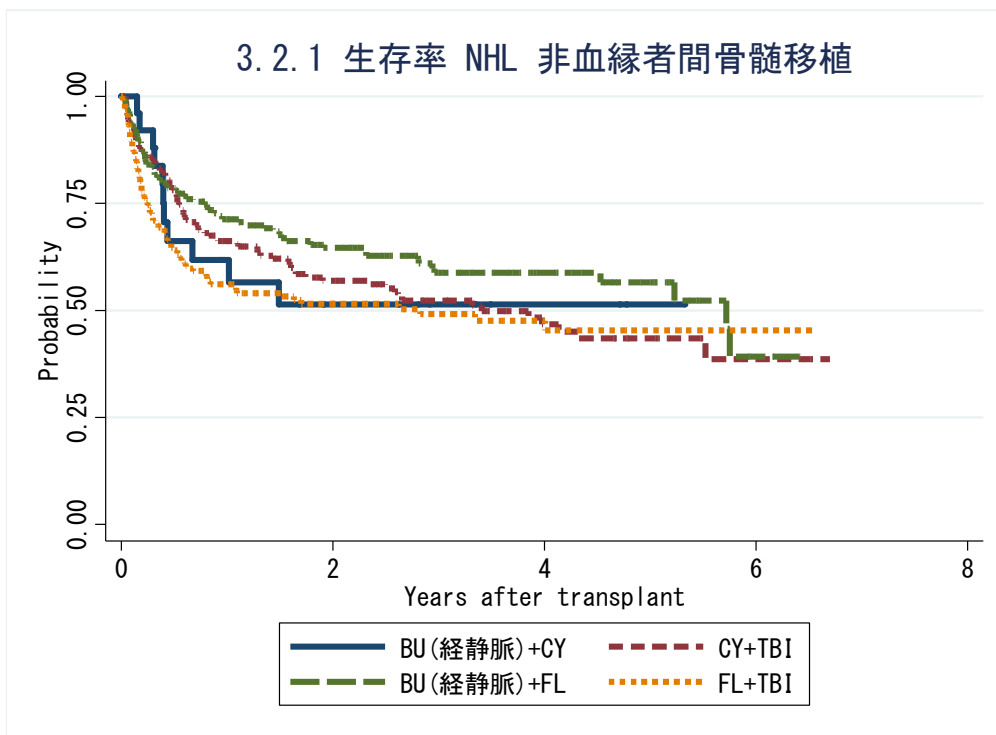
対象症例	症例数	移植後 1年			移植後 3年			移植後 5年		
		生存率	CI	N	生存率	CI	N	生存率	CI	N
① BU(経静脈)+CY	9	55.6%	20.4-80.5	5	55.6%	20.4-80.5	4	55.6%	20.4-80.5	2
② CY+TBI	76	55.3%	43.3-65.8	38	42.3%	30.4-53.7	15	37.1%	23.2-50.9	5
③ BU(経静脈)+FL	30	59.0%	39.2-74.3	13	38.5%	19.2-57.6	7	33.0%	14.8-52.6	3
④ FL+TBI	41	63.2%	46.6-76.0	25	51.3%	34.3-65.9	13	51.3%	34.3-65.9	6

3.2.1 生存率 NHL 血縁者間末梢血幹細胞移植



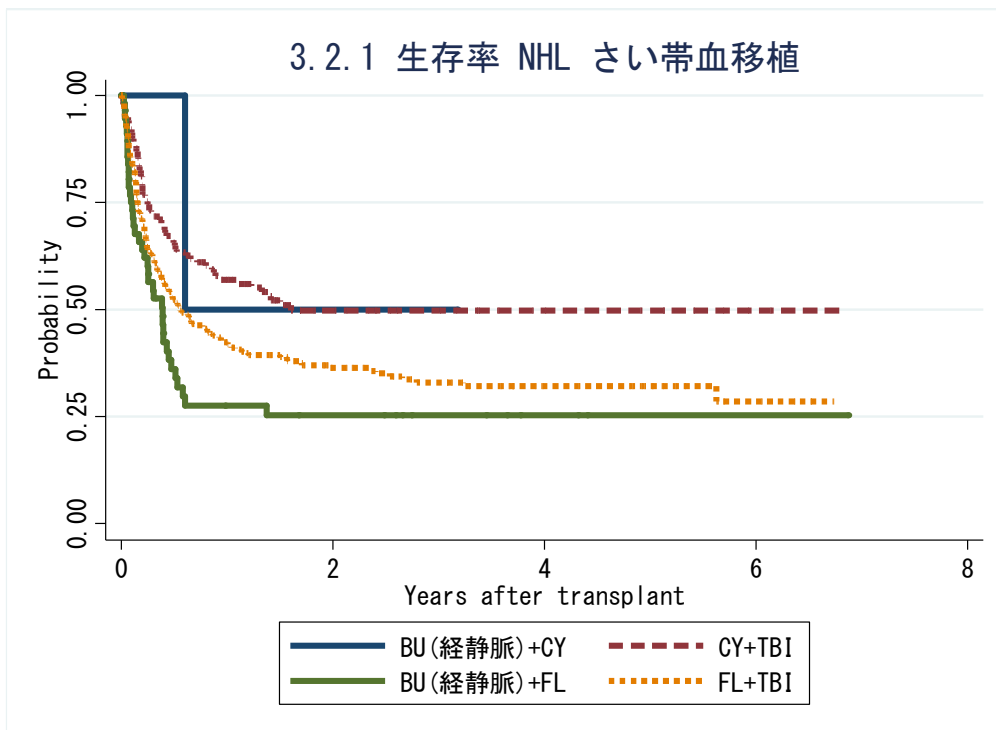
対象症例	症例数	移植後 1年			移植後 3年			移植後 5年		
		生存率	CI	N	生存率	CI	N	生存率	CI	N
① BU(経静脈)+CY	28	56.9%	36.8-72.8	14	43.2%	23.8-61.3	9	37.1%	18.0-56.3	2
② CY+TBI	107	53.5%	43.2-62.8	46	40.8%	30.2-51.2	21	37.4%	26.0-48.9	7
③ BU(経静脈)+FL	103	45.8%	35.9-55.1	44	34.7%	25.1-44.5	19	34.7%	25.1-44.5	4
④ FL+TBI	101	42.4%	32.3-52.2	34	33.4%	22.8-44.2	11	33.4%	22.8-44.2	5

3.2.1 生存率 NHL 非血縁者間骨髓移植



対象症例	症例数	移植後 1年			移植後 3年			移植後 5年		
		生存率	CI	N	生存率	CI	N	生存率	CI	N
① BU(iv)+CY	25	61.8%	39.2-78.0	12	51.5%	29.3-69.8	5	51.5%	29.3-69.8	1
② CY+TBI	186	66.2%	58.7-72.7	103	52.3%	44.0-60.0	46	43.4%	34.0-52.5	15
③ BU(iv)+FL	172	71.4%	63.8-77.7	103	58.8%	50.1-66.5	55	56.6%	47.2-65.0	20
④ FL+TBI	178	56.1%	48.3-63.1	85	49.1%	40.9-56.8	37	45.4%	36.3-54.1	9

3.2.1 生存率 NHL さい帯血移植



対象症例	症例数	移植後 1年			移植後 3年			移植後 5年		
		生存率	CI	N	生存率	CI	N	生存率	CI	N
① BU(iv)+CY	2	50.0%	0.6-91.0	1	50.0%	0.6-91.0	1	.	.	.
② CY+TBI	138	57.0%	48.1-64.9	66	49.8%	40.6-58.3	23	49.8%	40.6-58.3	8
③ BU(iv)+FL	57	27.6%	16.1-40.3	12	25.3%	14.2-37.9	6	25.3%	14.2-37.9	1
④ FL+TBI	297	42.3%	36.5-48.0	105	33.0%	27.1-39.0	45	32.2%	26.2-38.3	18