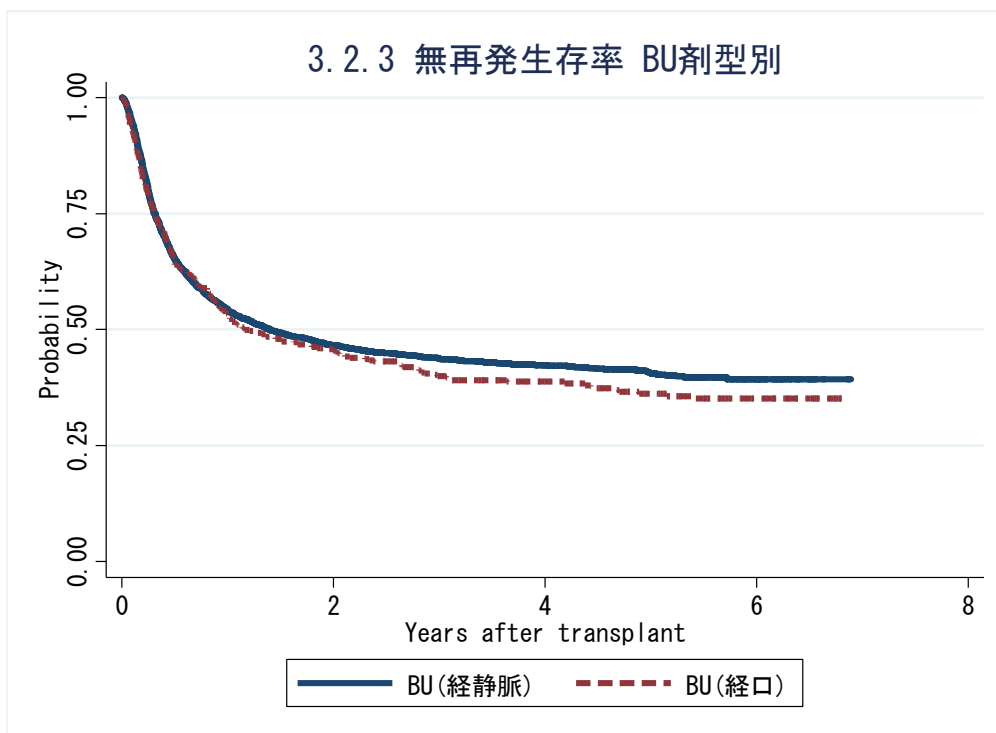
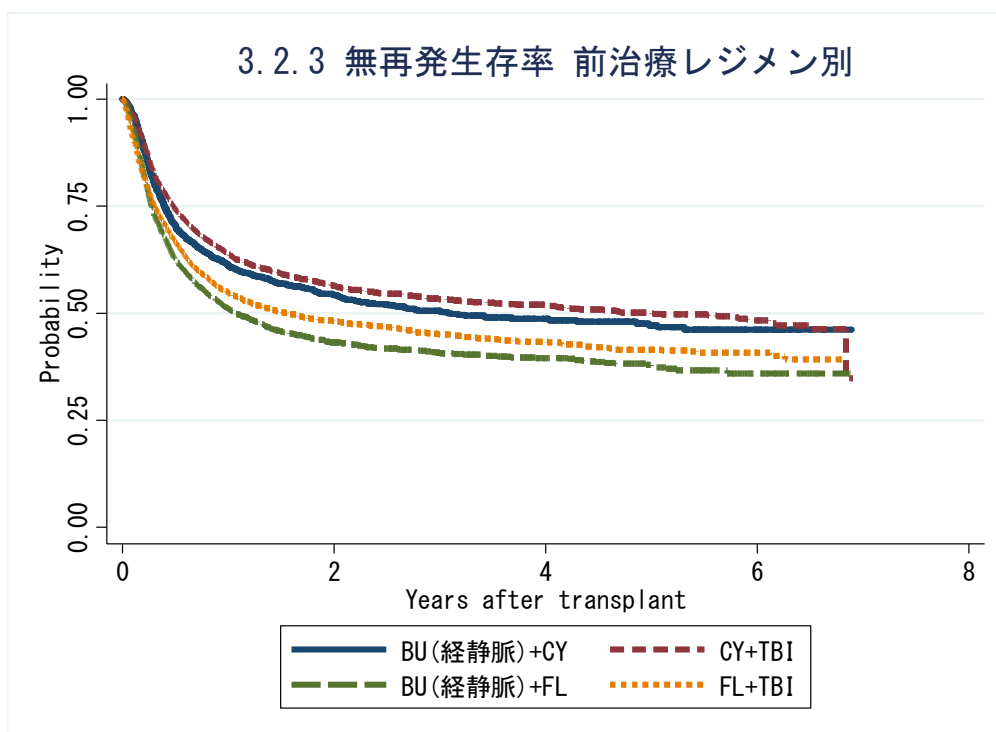


3.2.3 無再発生存率

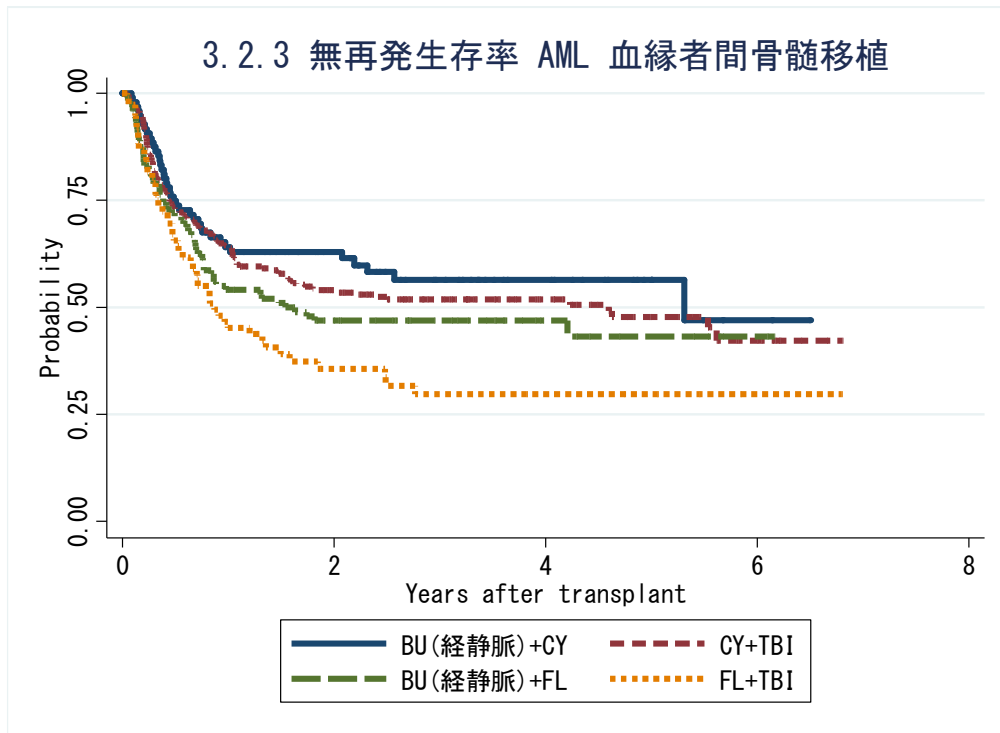


対象症例	症例数	移植後 1年			移植後 3年			移植後 5年		
		生存率	CI	N	生存率	CI	N	生存率	CI	N
① BU(iv)	4583	54.1%	52.6-55.6	2105	43.7%	42.1-45.3	884	40.4%	38.6-42.2	263
② BU(経口)	445	53.3%	48.5-57.8	226	39.9%	35.2-44.6	140	36.1%	31.3-40.9	83



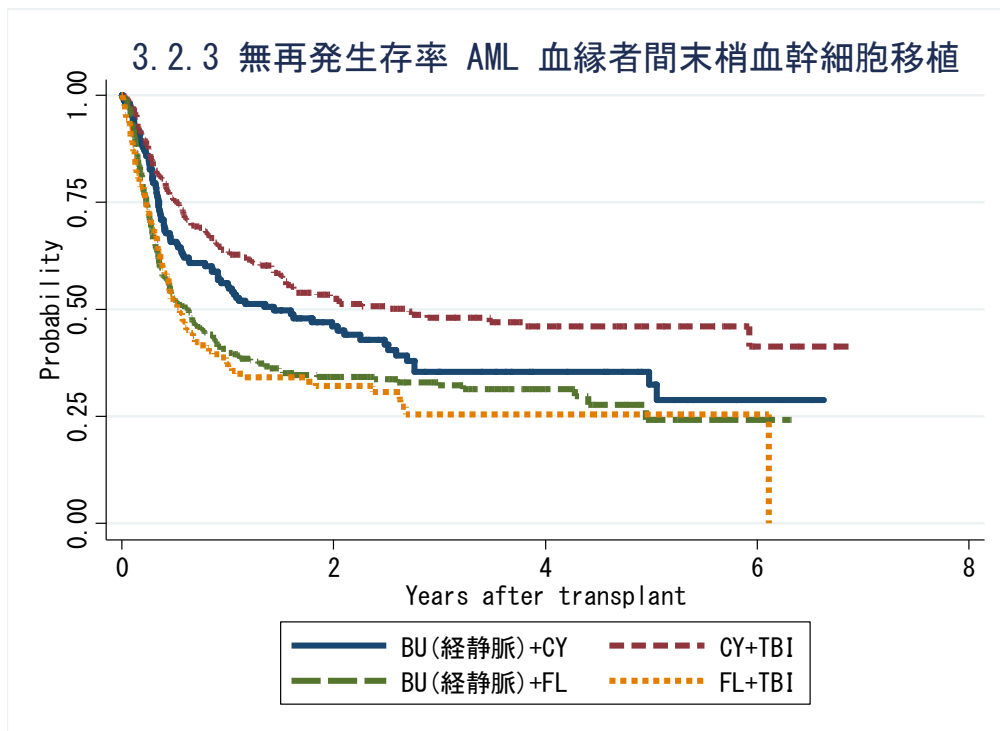
対象症例	症例数	移植後 1年			移植後 3年			移植後 5年		
		生存率	CI	N	生存率	CI	N	生存率	CI	N
① BU(iv)+CY	1277	61.1%	58.3-63.7	678	50.6%	47.6-53.5	306	47.2%	43.9-50.5	108
② CY+TBI	5308	63.8%	62.4-65.1	2930	53.3%	51.9-54.8	1347	50.0%	48.4-51.6	470
③ BU(iv)+FL	3100	51.0%	49.2-52.8	1324	40.7%	38.8-42.6	528	37.4%	35.1-39.7	134
④ FL+TBI	3396	54.8%	53.0-56.5	1575	45.1%	43.2-46.9	675	41.5%	39.5-43.6	217

3.2.3 無再発生存率 AML 血縁者間骨髓移植



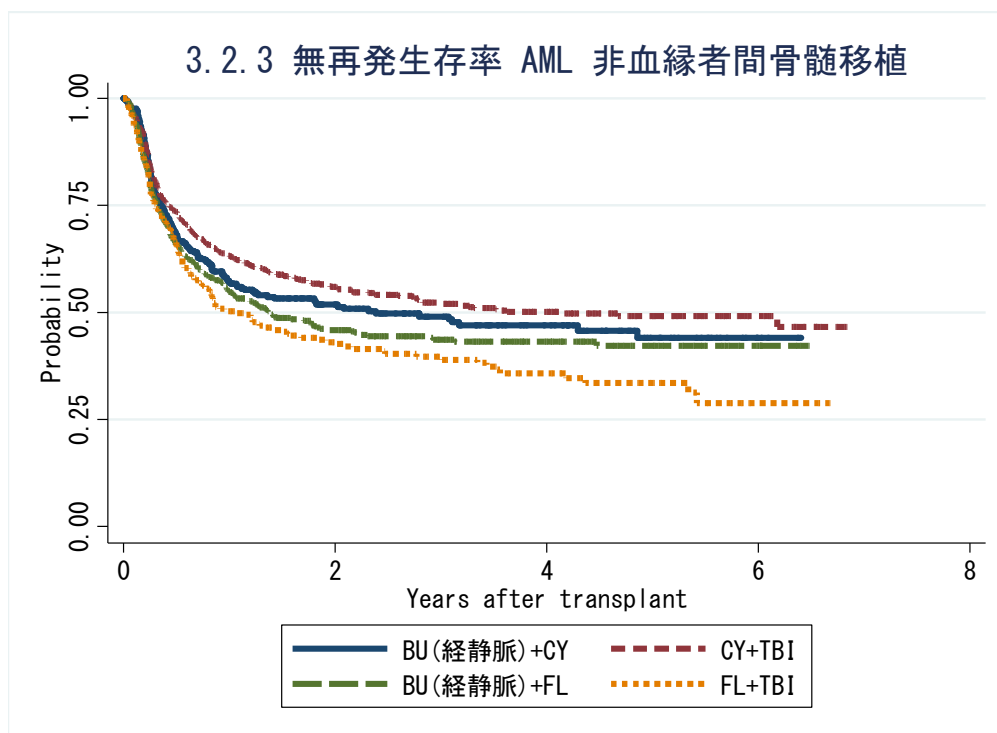
対象症例	症例数	移植後 1年			移植後 3年			移植後 5年		
		生存率	CI	N	生存率	CI	N	生存率	CI	N
① BU(iv)+CY	96	64.1%	53.6-72.9	56	56.5%	45.1-66.3	27	56.5%	45.1-66.3	7
② CY+TBI	291	64.2%	58.3-69.5	168	51.9%	45.6-57.8	75	47.8%	40.5-54.7	26
③ BU(iv)+FL	120	54.1%	44.5-62.7	56	46.9%	37.3-55.9	27	43.3%	32.2-53.9	7
④ FL+TBI	76	45.2%	33.6-56.0	32	29.8%	19.1-41.1	15	29.8%	19.1-41.1	7

3.2.3 無再発生存率 AML 血縁者間末梢血幹細胞移植



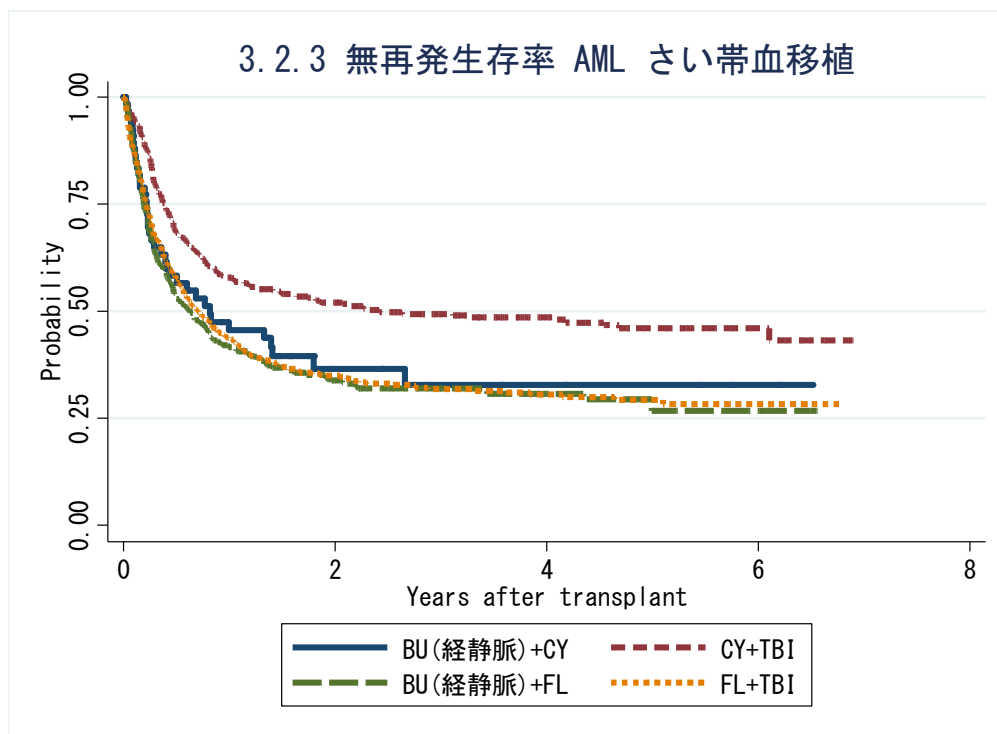
対象症例	症例数	移植後 1年			移植後 3年			移植後 5年		
		生存率	CI	N	生存率	CI	N	生存率	CI	N
① BU(iv)+CY	164	55.5%	47.4-62.8	82	35.4%	26.7-44.1	25	32.4%	22.9-42.2	11
② CY+TBI	331	63.6%	58.0-68.6	177	48.0%	41.7-54.0	61	46.0%	39.4-52.4	24
③ BU(iv)+FL	346	39.9%	34.6-45.1	121	32.2%	26.9-37.7	42	24.2%	16.1-33.3	7
④ FL+TBI	155	37.3%	29.6-45.0	49	25.4%	17.4-34.2	13	25.4%	17.4-34.2	5

3.2.3 無再発生存率 AML 非血縁者間骨髓移植



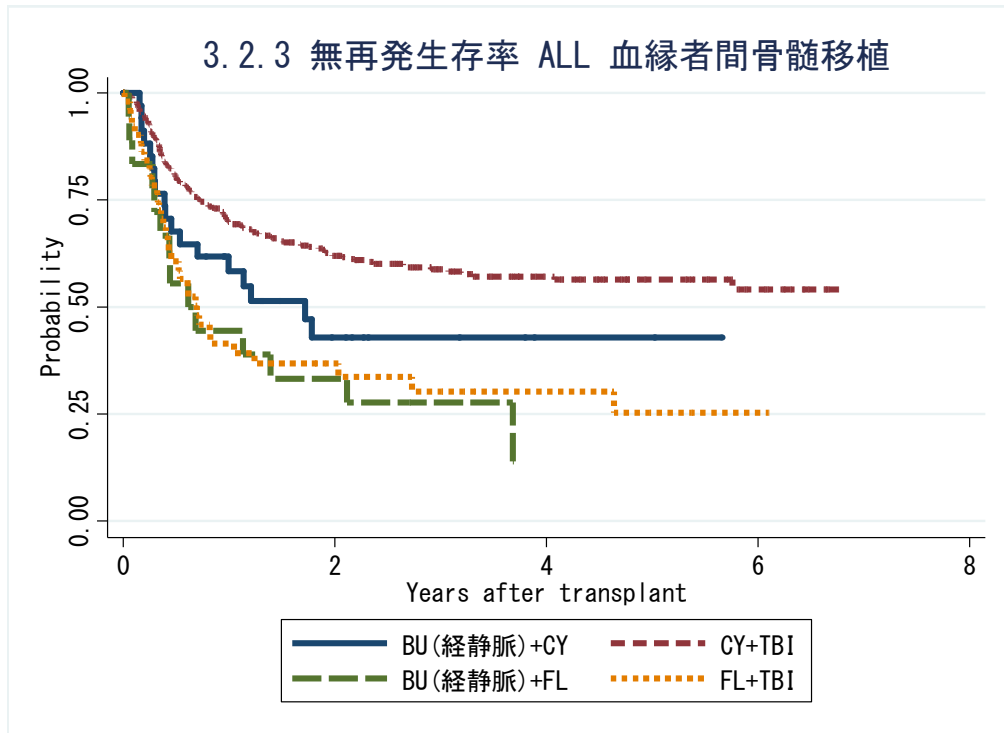
対象症例	症例数	移植後 1年			移植後 3年			移植後 5年		
		生存率	CI	N	生存率	CI	N	生存率	CI	N
① BU(iv)+CY	342	57.0%	51.5-62.2	162	49.1%	43.2-54.7	72	44.1%	37.1-50.9	22
② CY+TBI	872	63.2%	59.8-66.4	474	52.0%	48.3-55.6	213	49.2%	45.2-53.1	76
③ BU(iv)+FL	632	54.9%	50.8-58.8	284	43.7%	39.3-48.0	110	42.3%	37.6-46.9	32
④ FL+TBI	264	50.4%	44.0-56.4	117	39.7%	33.4-46.0	58	33.6%	26.9-40.4	20

3.2.3 無再発生存率 AML さい帯血移植



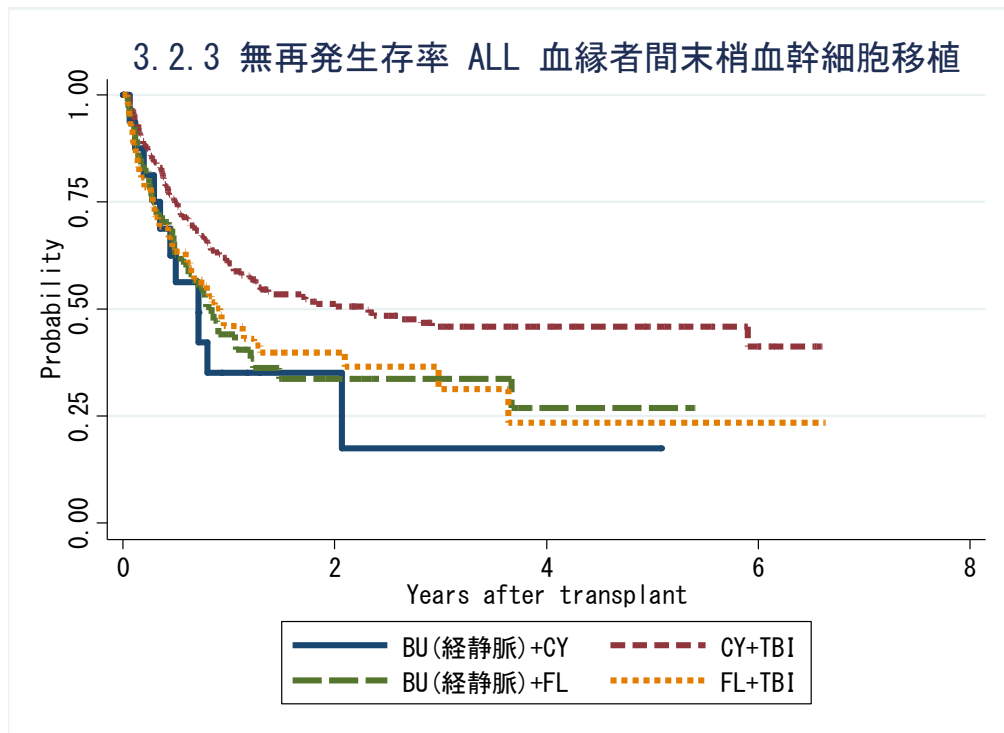
対象症例	症例数	移植後 1年			移植後 3年			移植後 5年		
		生存率	CI	N	生存率	CI	N	生存率	CI	N
① BU(iv)+CY	66	45.6%	32.8-57.6	24	32.9%	20.0-46.4	7	32.9%	20.0-46.4	5
② CY+TBI	568	57.9%	53.6-61.9	285	49.4%	44.9-53.7	134	46.0%	41.0-50.8	52
③ BU(iv)+FL	503	41.6%	37.1-46.0	173	32.0%	27.5-36.5	61	26.7%	20.2-33.7	10
④ FL+TBI	622	43.6%	39.6-47.5	240	31.8%	27.9-35.8	90	29.3%	25.1-33.6	31

3.2.3 無再発生存率 ALL 血縁者間骨髓移植



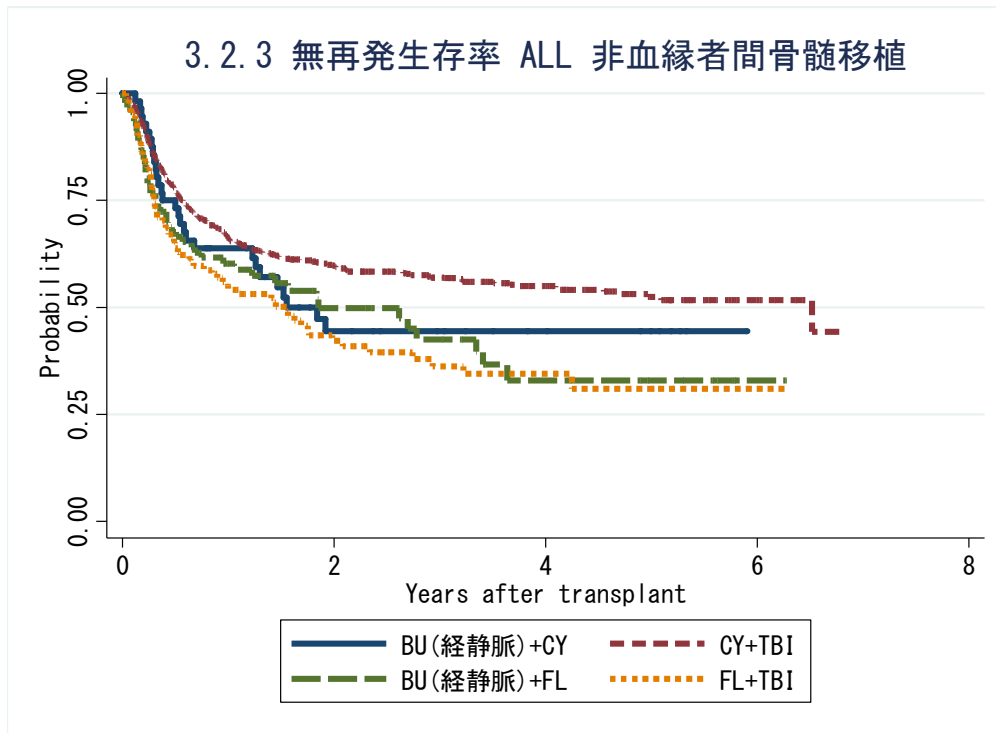
対象症例	症例数	移植後 1年			移植後 3年			移植後 5年		
		生存率	CI	N	生存率	CI	N	生存率	CI	N
① BU(iv)+CY	34	58.3%	39.9-72.9	17	42.9%	24.9-59.7	5	42.9%	24.9-59.7	2
② CY+TBI	382	69.9%	65.0-74.3	249	58.8%	53.3-63.8	118	56.5%	50.7-61.8	48
③ BU(iv)+FL	18	44.4%	21.6-65.1	8	27.8%	10.1-48.9	3	.	.	.
④ FL+TBI	51	41.5%	27.7-54.8	18	30.3%	17.3-44.5	9	25.3%	12.2-40.7	3

3.2.3 無再発生存率 ALL 血縁者間末梢血幹細胞移植



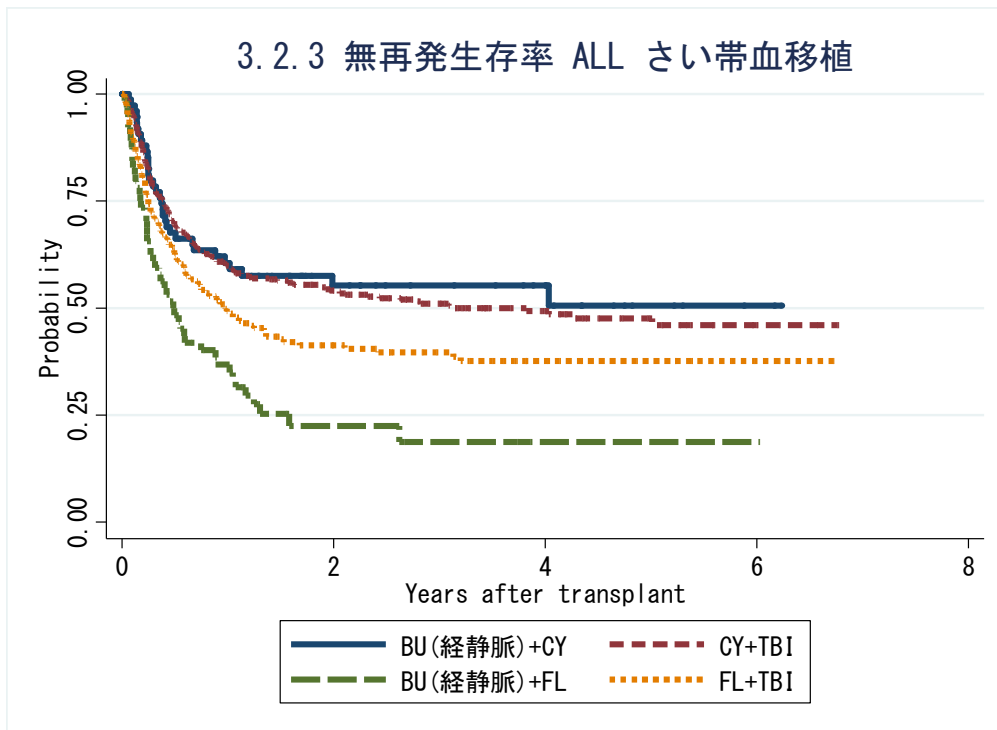
対象症例	症例数	移植後 1年			移植後 3年			移植後 5年		
		生存率	CI	N	生存率	CI	N	生存率	CI	N
① BU(iv)+CY	16	35.2%	13.3-58.2	4	17.6%	1.5-49.0	1	17.6%	1.5-49.0	1
② CY+TBI	262	60.6%	54.3-66.4	134	45.8%	38.8-52.6	46	45.8%	38.8-52.6	19
③ BU(iv)+FL	68	44.0%	31.8-55.6	25	33.6%	21.8-45.9	6	26.9%	13.2-42.7	1
④ FL+TBI	88	46.0%	34.9-56.4	32	31.3%	18.2-45.3	6	23.5%	9.3-41.4	1

3.2.3 無再発生存率 ALL 非血縁者間骨髓移植

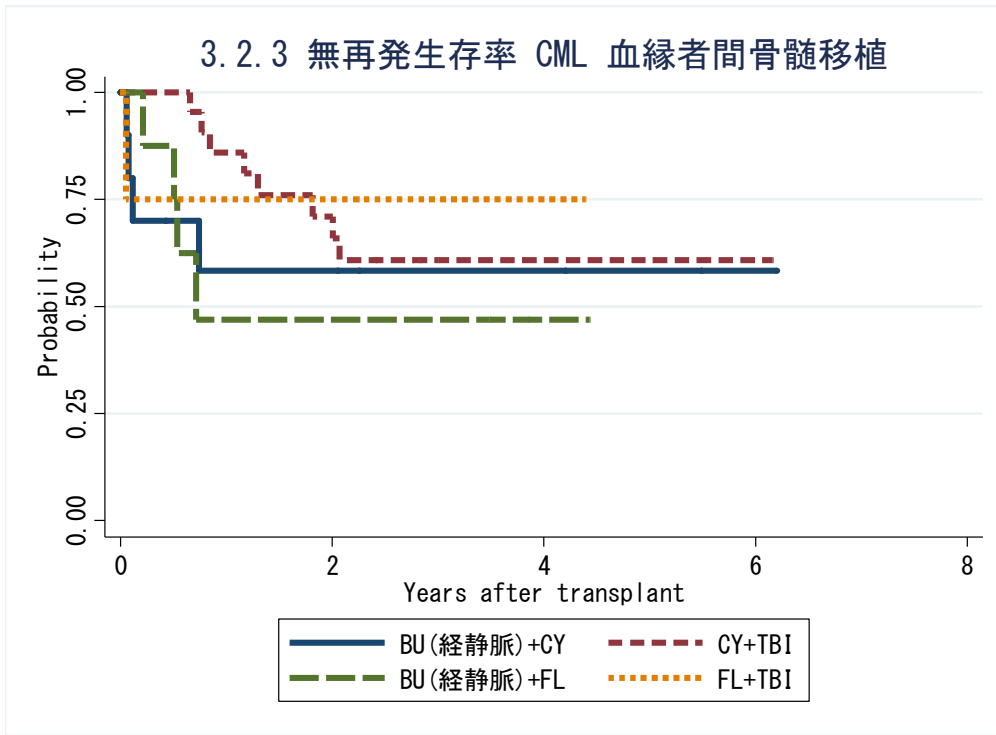


対象症例	症例数	移植後 1年			移植後 3年			移植後 5年		
		生存率	CI	N	生存率	CI	N	生存率	CI	N
① BU(iv)+CY	57	63.8%	49.6-74.9	30	44.5%	30.0-58.1	12	44.5%	30.0-58.1	5
② CY+TBI	802	66.0%	62.5-69.3	444	57.1%	53.2-60.7	226	52.5%	48.1-56.7	77
③ BU(iv)+FL	91	60.3%	49.2-69.7	43	42.5%	30.0-54.5	17	33.0%	20.0-46.6	6
④ FL+TBI	133	54.2%	45.0-62.5	59	36.3%	26.8-45.9	20	31.0%	20.6-42.1	6

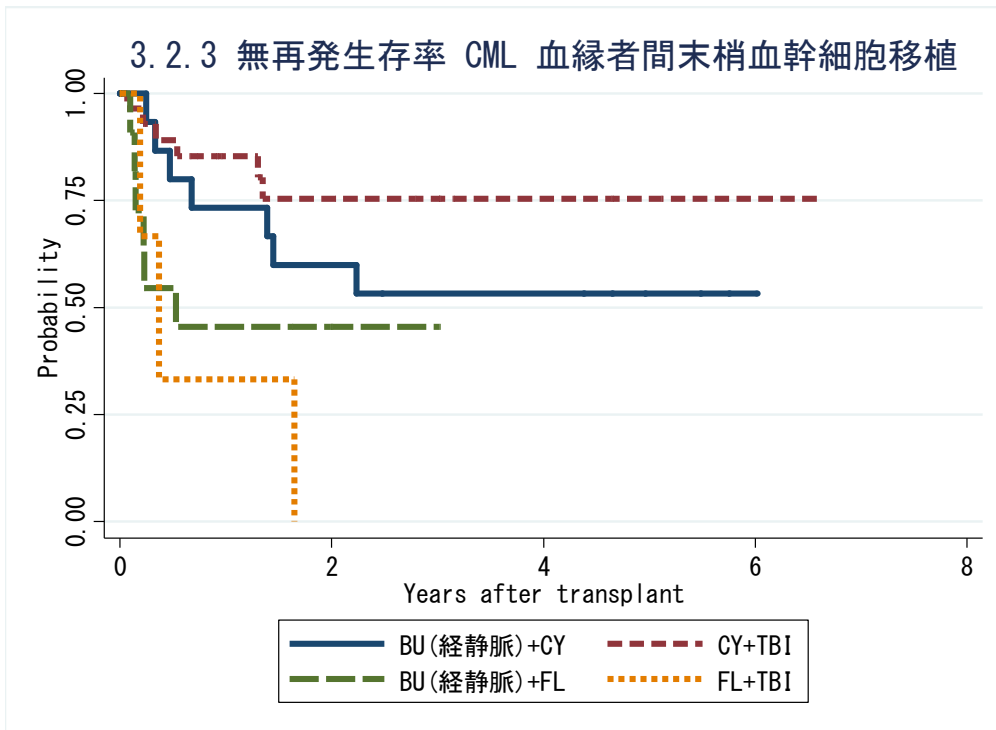
3.2.3 無再発生存率 ALL さい帯血移植



対象症例	症例数	移植後 1年			移植後 3年			移植後 5年		
		生存率	CI	N	生存率	CI	N	生存率	CI	N
① BU(iv)+CY	75	60.6%	48.4-70.7	41	55.2%	42.7-66.1	18	50.6%	36.2-63.4	5
② CY+TBI	426	59.8%	54.8-64.3	218	51.1%	45.9-56.0	107	47.6%	41.8-53.1	32
③ BU(iv)+FL	64	36.8%	25.0-48.5	21	18.7%	8.9-31.4	4	18.7%	8.9-31.4	1
④ FL+TBI	234	48.8%	42.0-55.2	92	39.7%	32.8-46.5	39	37.7%	30.6-44.7	16

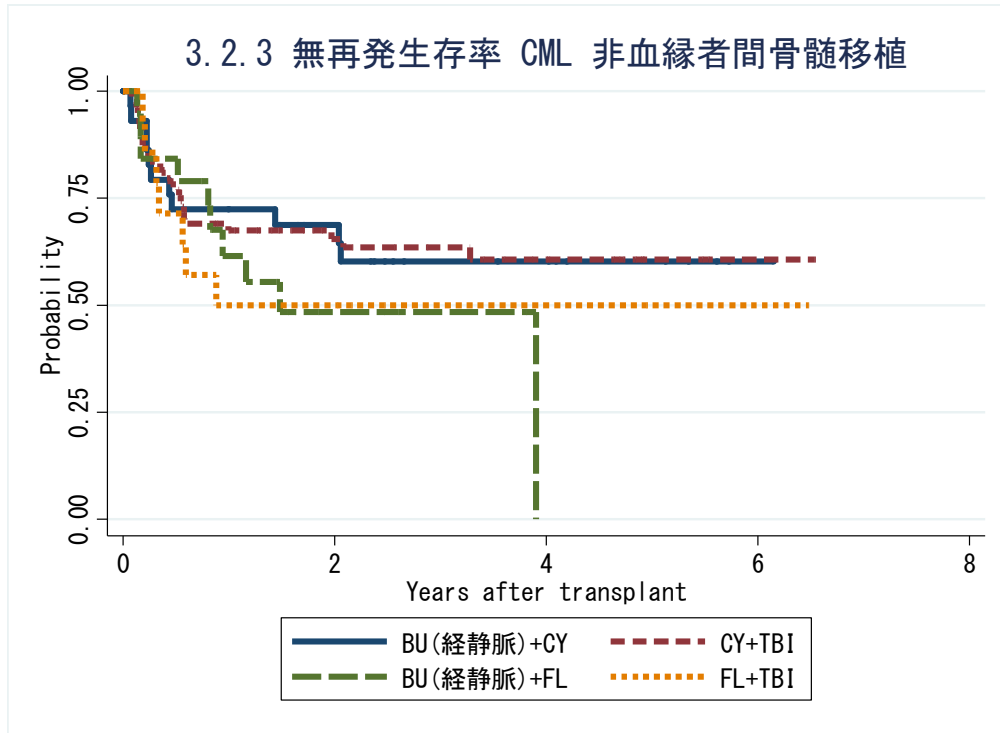


対象症例	症例数	移植後 1年			移植後 3年			移植後 5年		
		生存率	CI	N	生存率	CI	N	生存率	CI	N
① BU(iv)+CY	10	58.3%	23.0-82.1	5	58.3%	23.0-82.1	3	58.3%	23.0-82.1	2
② CY+TBI	22	85.9%	62.4-95.2	18	60.9%	36.6-78.2	6	60.9%	36.6-78.2	2
③ BU(iv)+FL	8	46.9%	12.0-76.3	3	46.9%	12.0-76.3	3	.	.	.
④ FL+TBI	4	75.0%	12.8-96.1	3	75.0%	12.8-96.1	1	.	.	.



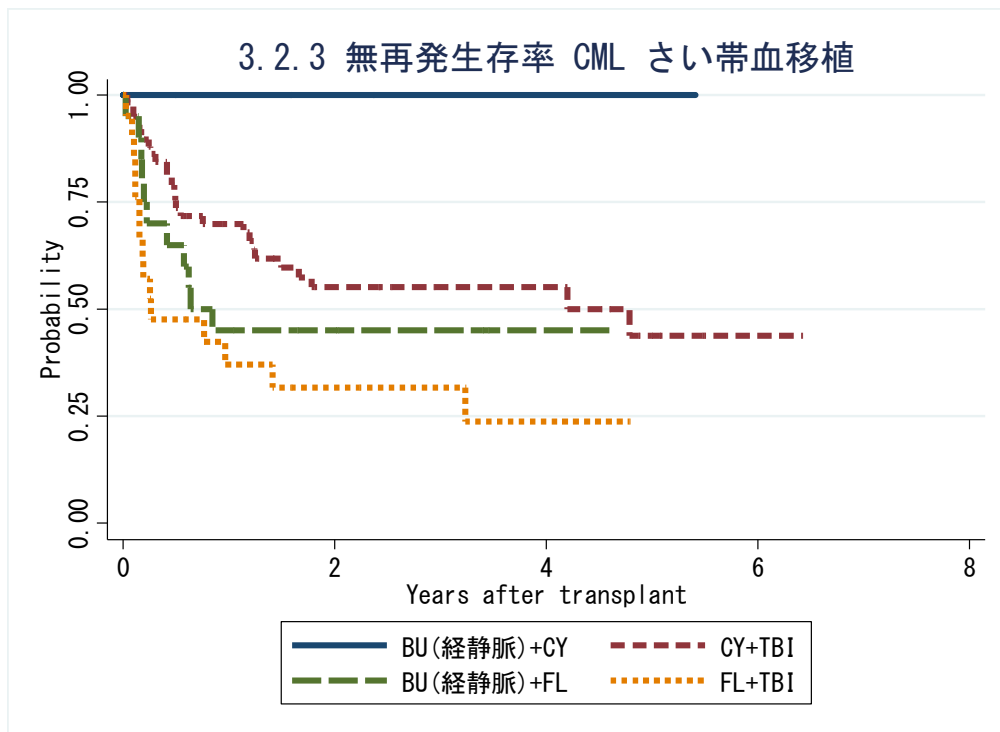
対象症例	症例数	移植後 1年			移植後 3年			移植後 5年		
		生存率	CI	N	生存率	CI	N	生存率	CI	N
① BU(iv)+CY	15	73.3%	43.6-89.1	11	53.3%	26.3-74.4	7	53.3%	26.3-74.4	4
② CY+TBI	28	85.4%	65.7-94.3	17	75.4%	52.6-88.3	9	75.4%	52.6-88.3	2
③ BU(iv)+FL	11	45.5%	16.7-70.7	4	45.5%	16.7-70.7	1	.	.	.
④ FL+TBI	3	33.3%	0.9-77.4	1

3.2.3 無再発生存率 CML 非血縁者間骨髓移植

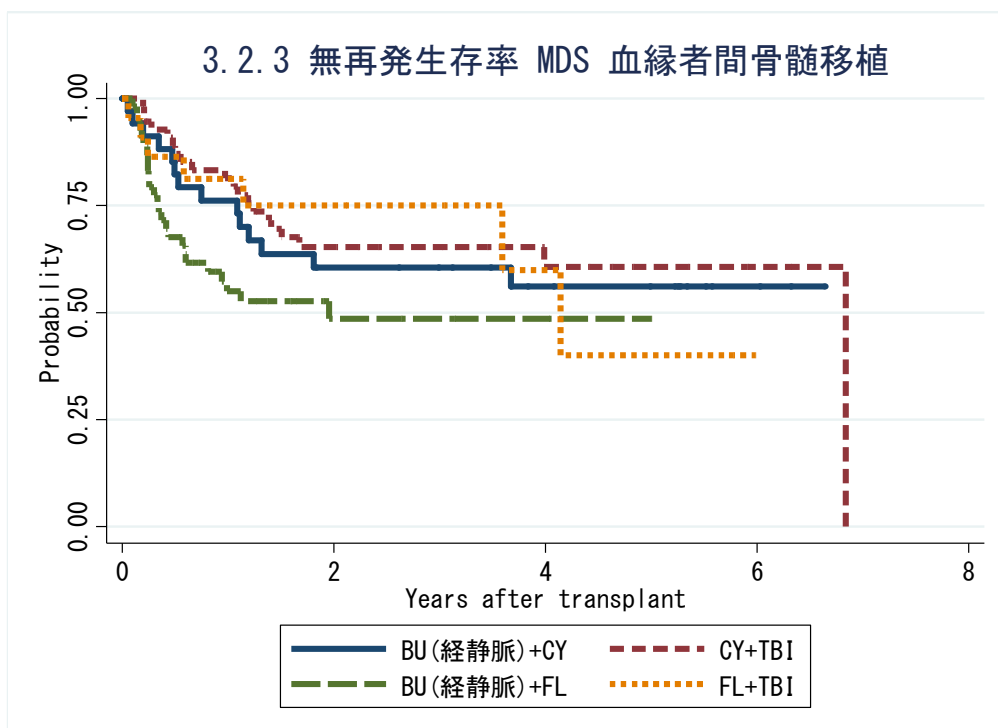


対象症例	症例数	移植後 1年			移植後 3年			移植後 5年		
		生存率	CI	N	生存率	CI	N	生存率	CI	N
① BU(iν)+CY	29	72.4%	52.3-85.1	20	60.2%	39.4-75.8	9	60.2%	39.4-75.8	5
② CY+TBI	81	67.6%	55.8-76.8	46	63.5%	51.1-73.5	27	60.7%	47.6-71.5	5
③ BU(iν)+FL	19	61.5%	35.6-79.6	10	48.4%	23.8-69.4	2	.	.	.
④ FL+TBI	14	50.0%	22.9-72.2	7	50.0%	22.9-72.2	3	50.0%	22.9-72.2	1

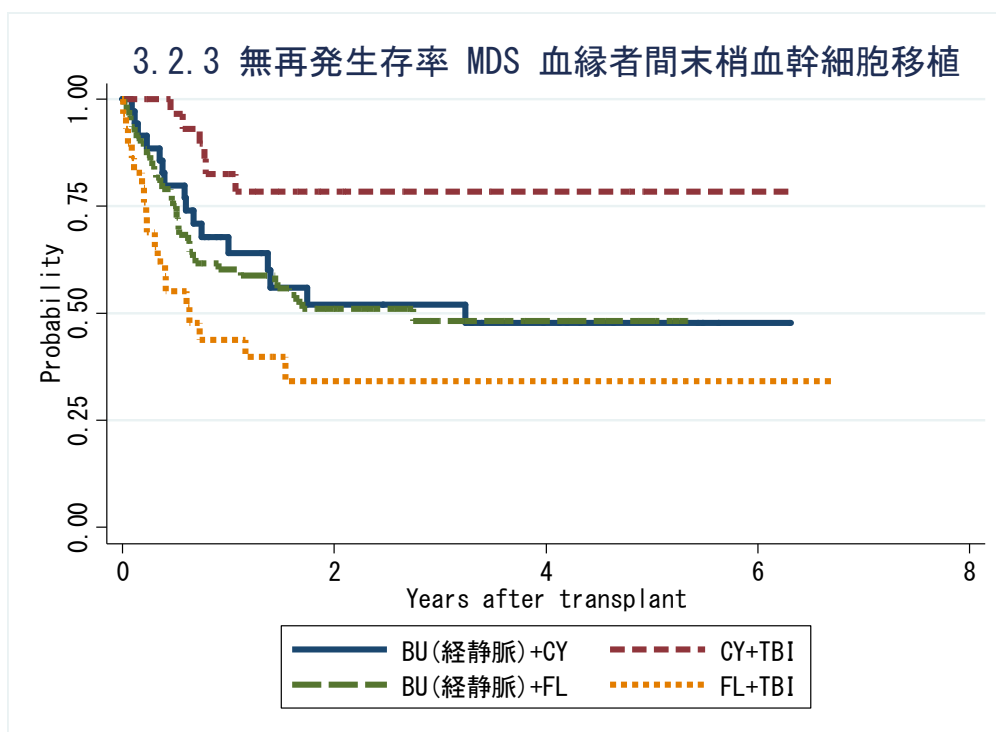
3.2.3 無再発生存率 CML さい帯血移植



対象症例	症例数	移植後 1年			移植後 3年			移植後 5年		
		生存率	CI	N	生存率	CI	N	生存率	CI	N
① BU(iν)+CY	4	100.0%	.	3	100.0%	.	1	100.0%	.	1
② CY+TBI	58	69.9%	56.0-80.1	35	55.1%	40.5-67.4	15	43.8%	25.9-60.4	6
③ BU(iν)+FL	20	45.0%	23.1-64.7	9	45.0%	23.1-64.7	3	.	.	.
④ FL+TBI	21	37.0%	17.2-57.1	7	31.8%	13.4-52.0	4	.	.	.

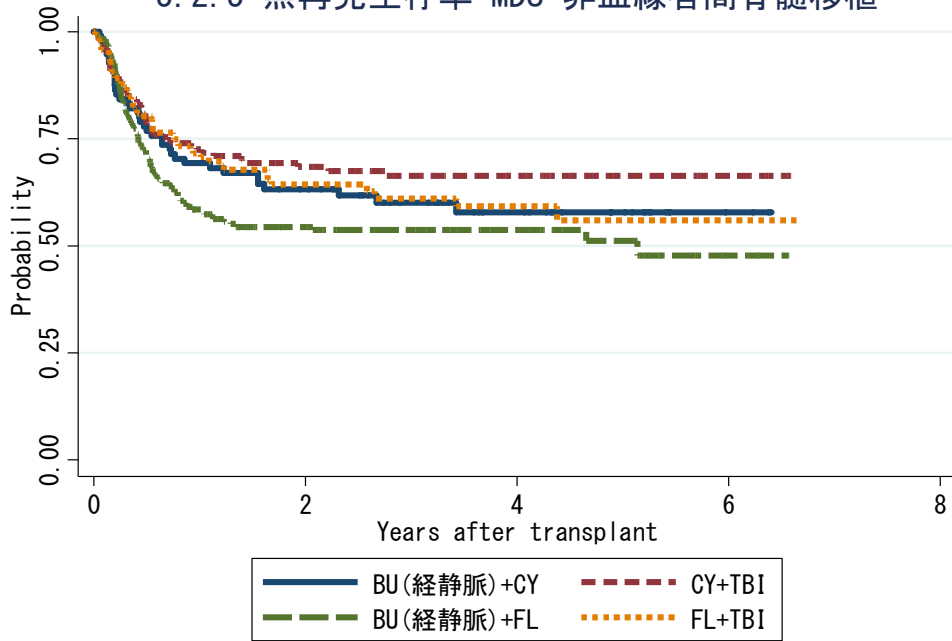


対象症例	症例数	移植後 1年			移植後 3年			移植後 5年		
		生存率	CI	N	生存率	CI	N	生存率	CI	N
① BU(iv)+CY	34	76.2%	57.9-87.3	25	60.5%	41.8-74.9	16	56.2%	37.1-71.5	9
② CY+TBI	57	81.4%	68.1-89.5	42	65.3%	50.6-76.6	20	60.7%	44.1-73.7	8
③ BU(iv)+FL	54	55.0%	40.3-67.5	24	48.7%	33.2-62.5	10	.	.	.
④ FL+TBI	22	81.3%	57.4-92.6	13	75.0%	49.5-88.9	9	40.0%	7.6-72.2	2



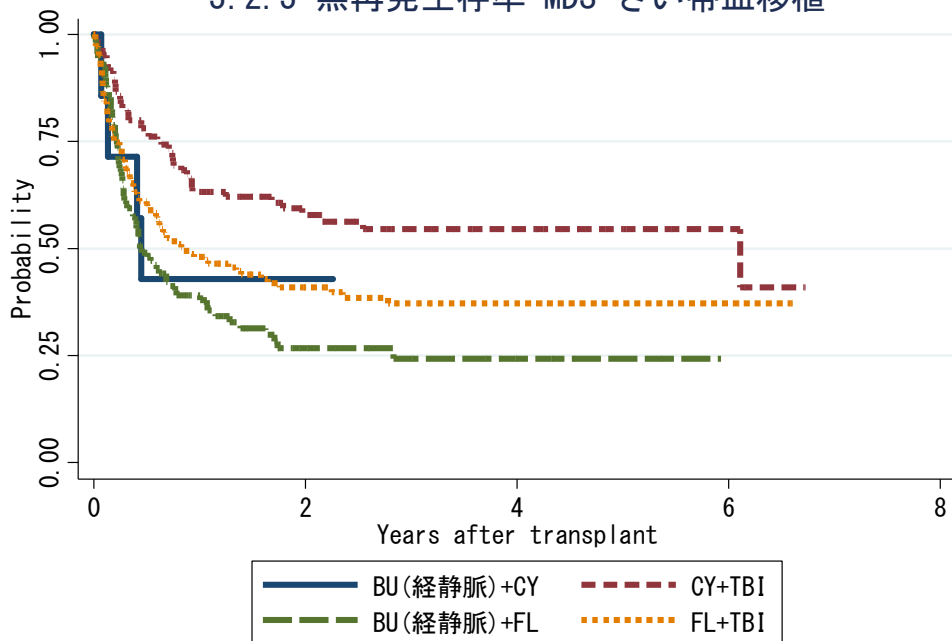
対象症例	症例数	移植後 1年			移植後 3年			移植後 5年		
		生存率	CI	N	生存率	CI	N	生存率	CI	N
① BU(iv)+CY	35	64.1%	45.2-77.9	17	52.0%	32.8-68.2	12	47.7%	28.6-64.5	4
② CY+TBI	31	82.5%	62.9-92.3	21	78.4%	57.9-89.7	9	78.4%	57.9-89.7	2
③ BU(iv)+FL	77	60.2%	48.2-70.2	42	48.3%	35.7-59.7	15	48.3%	35.7-59.7	4
④ FL+TBI	30	43.8%	25.4-60.9	11	34.2%	16.7-52.5	5	34.2%	16.7-52.5	3

3.2.3 無再発生存率 MDS 非血縁者間骨髄移植



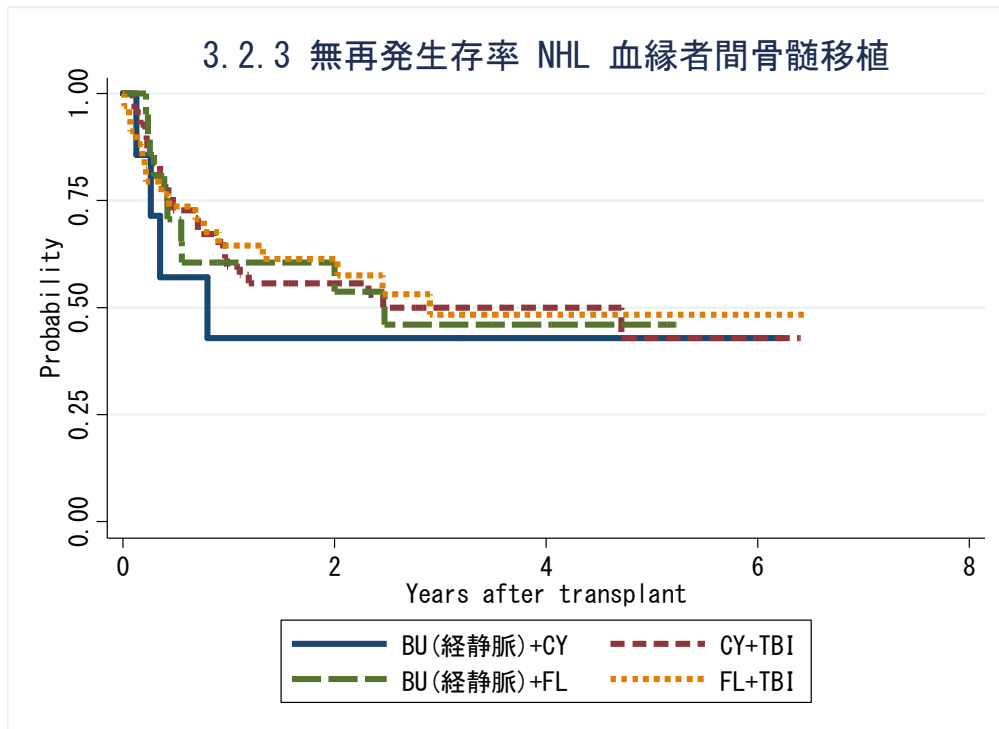
対象症例	症例数	移植後 1年			移植後 3年			移植後 5年		
		生存率	CI	N	生存率	CI	N	生存率	CI	N
① BU(iv)+CY	96	69.3%	58.9-77.6	64	60.1%	49.0-69.6	33	57.8%	46.2-67.8	13
② CY+TBI	155	72.5%	64.6-79.0	98	66.3%	57.7-73.6	55	66.3%	57.7-73.6	17
③ BU(iv)+FL	230	58.5%	51.6-64.8	106	53.7%	46.6-60.3	55	51.1%	42.7-59.0	17
④ FL+TBI	140	71.6%	63.1-78.5	82	61.2%	51.3-69.7	35	56.0%	44.2-66.2	11

3.2.3 無再発生存率 MDS さい帯血移植



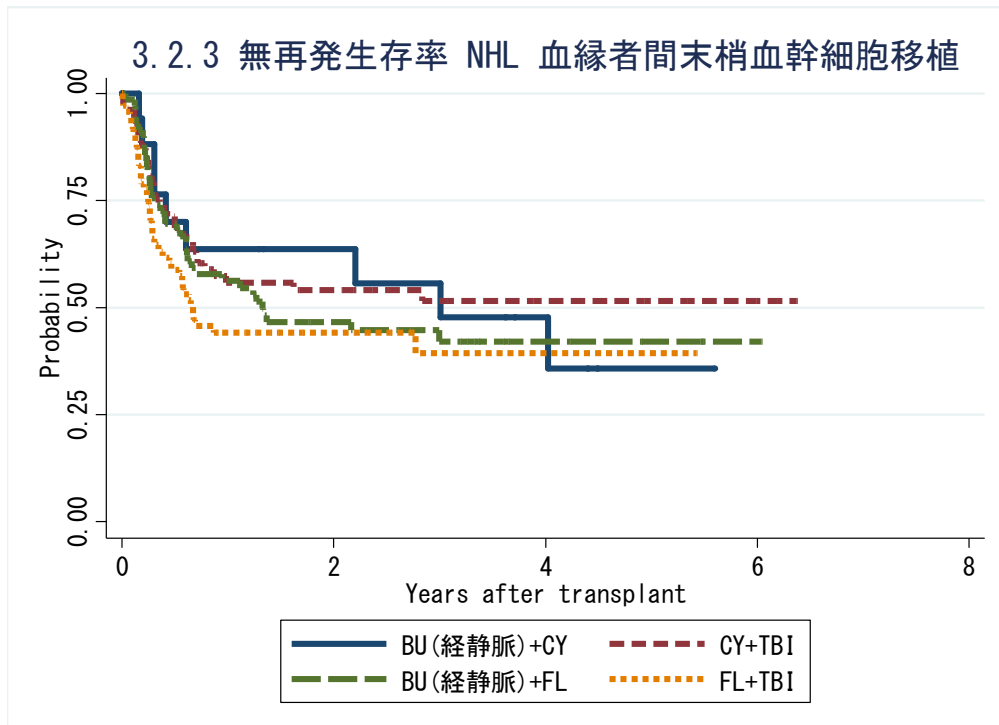
対象症例	症例数	移植後 1年			移植後 3年			移植後 5年		
		生存率	CI	N	生存率	CI	N	生存率	CI	N
① BU(iv)+CY	7	42.9%	9.8-73.4	3
② CY+TBI	105	63.2%	53.1-71.7	59	54.6%	43.7-64.2	26	54.6%	43.7-64.2	11
③ BU(iv)+FL	109	39.1%	29.8-48.3	33	24.3%	15.4-34.3	10	24.3%	15.4-34.3	3
④ FL+TBI	147	48.0%	39.6-55.9	62	37.3%	28.8-45.8	26	37.3%	28.8-45.8	7

3. 2. 3 無再発生存率 NHL 血縁者間骨髓移植



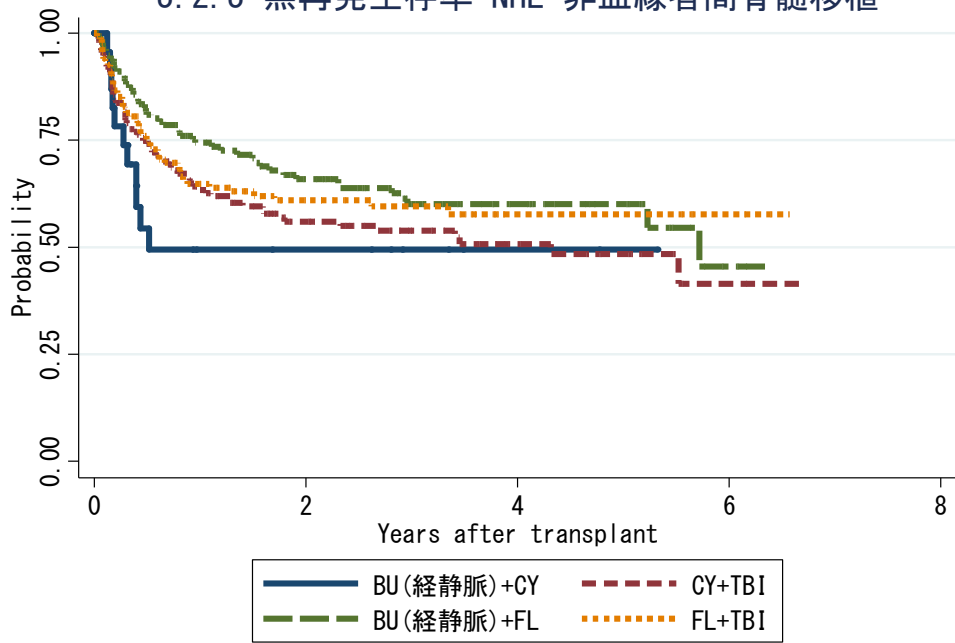
対象症例	症例数	移植後 1年			移植後 3年			移植後 5年		
		生存率	CI	N	生存率	CI	N	生存率	CI	N
① BU(iv)+CY	7	42.9%	9.8-73.4	3	42.9%	9.8-73.4	3	42.9%	9.8-73.4	2
② CY+TBI	57	59.6%	45.3-71.3	31	50.0%	35.3-63.0	13	42.9%	25.2-59.5	5
③ BU(iv)+FL	21	60.5%	36.3-78.0	10	46.1%	22.0-67.3	6	46.1%	22.0-67.3	3
④ FL+TBI	34	64.6%	46.1-78.1	21	48.3%	29.1-65.1	10	48.3%	29.1-65.1	3

3. 2. 3 無再発生存率 NHL 血縁者間末梢血幹細胞移植



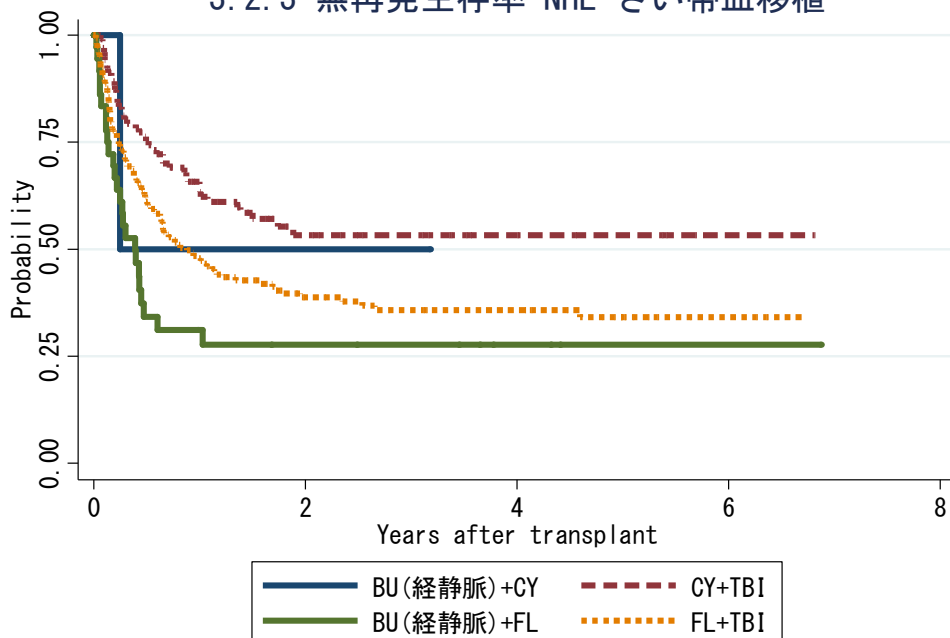
対象症例	症例数	移植後 1年			移植後 3年			移植後 5年		
		生存率	CI	N	生存率	CI	N	生存率	CI	N
① BU(iv)+CY	17	63.7%	36.3-81.9	10	55.8%	28.3-76.3	7	35.9%	11.1-62.0	1
② CY+TBI	78	55.8%	43.8-66.3	34	51.5%	39.0-62.7	20	51.5%	39.0-62.7	7
③ BU(iv)+FL	70	56.2%	43.7-67.0	36	42.1%	29.6-54.1	16	42.1%	29.6-54.1	4
④ FL+TBI	72	44.2%	32.4-55.4	26	39.3%	25.7-52.7	7	39.3%	25.7-52.7	3

3.2.3 無再発生存率 NHL 非血縁者間骨髄移植



対象症例	症例数	移植後 1年			移植後 3年			移植後 5年		
		生存率	CI	N	生存率	CI	N	生存率	CI	N
① BU(iv)+CY	23	49.5%	27.4-68.3	8	49.5%	27.4-68.3	4	49.5%	27.4-68.3	1
② CY+TBI	153	63.4%	55.0-70.7	84	53.9%	45.0-61.9	38	48.5%	38.6-57.7	13
③ BU(iv)+FL	136	74.4%	65.9-81.1	87	60.0%	50.2-68.5	46	60.0%	50.2-68.5	17
④ FL+TBI	135	64.9%	56.0-72.4	77	59.5%	50.1-67.7	36	57.7%	47.9-66.3	9

3.2.3 無再発生存率 NHL さい帯血移植



対象症例	症例数	移植後 1年			移植後 3年			移植後 5年		
		生存率	CI	N	生存率	CI	N	生存率	CI	N
① BU(iv)+CY	2	50.0%	0.6-91.0	1	50.0%	0.6-91.0	1	.	.	.
② CY+TBI	102	65.8%	55.5-74.2	57	53.2%	42.0-63.3	19	53.2%	42.0-63.3	8
③ BU(iv)+FL	37	31.2%	16.7-46.9	9	27.7%	13.9-43.4	6	27.7%	13.9-43.4	1
④ FL+TBI	193	47.9%	40.4-55.0	77	35.9%	28.4-43.4	33	34.1%	26.2-42.1	13