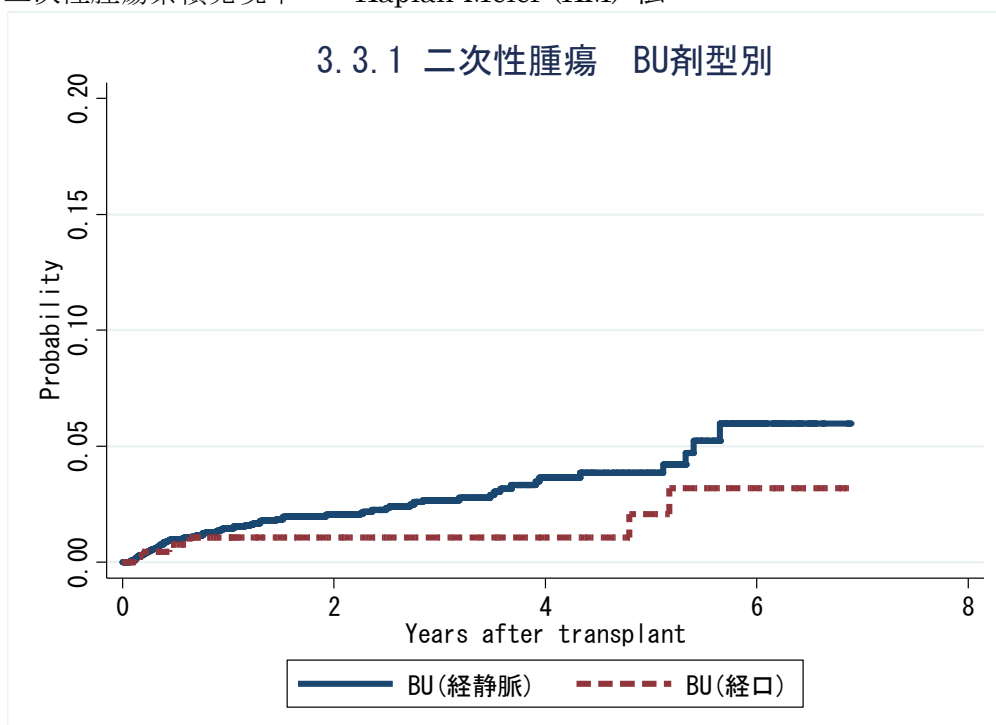
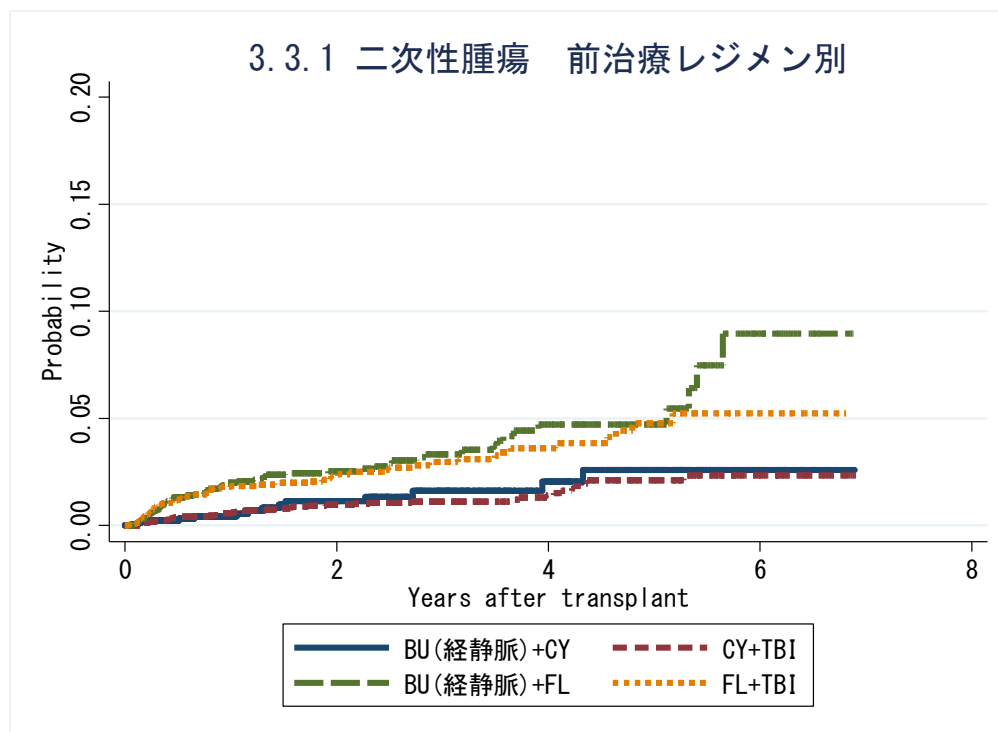


3.3 二次発がん調査

3.3.1 二次性腫瘍累積発現率 Kaplan-Meier (KM) 法

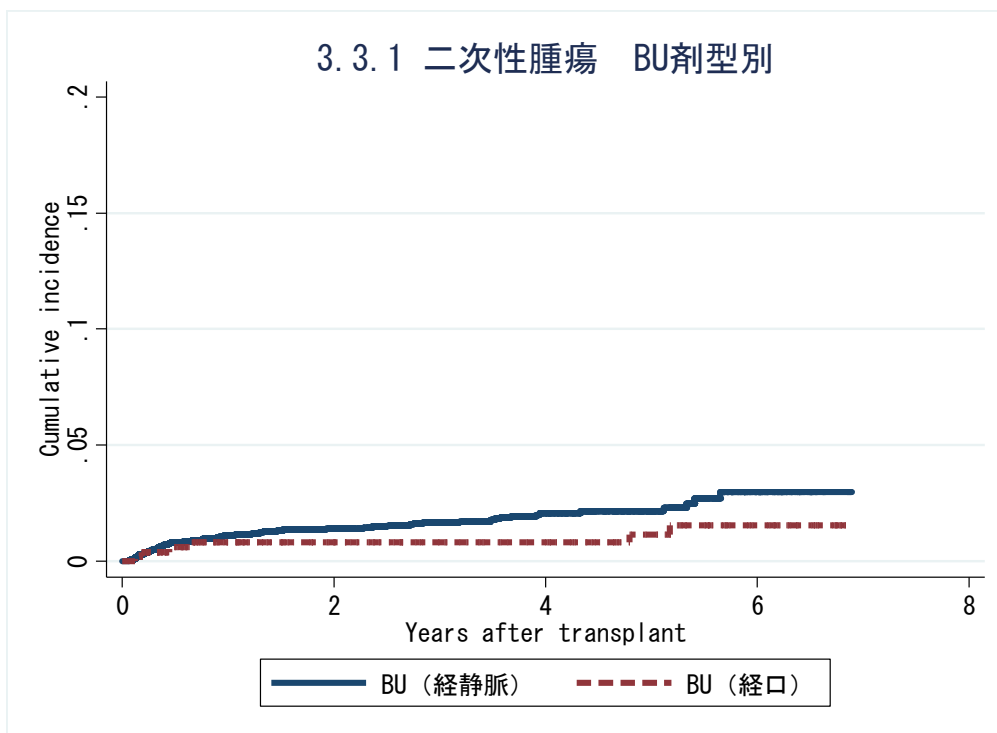


対象症例	症例数	移植後 1年			移植後 3年			移植後 5年		
		発現率	CI	N	発現率	CI	N	発現率	CI	N
① BU(iv)	5380	1.5%	1.1-1.9	2514	2.7%	2.1-3.4	983	3.8%	2.9-5.1	291
② BU(経口)	512	1.1%	0.4-2.9	261	1.1%	0.4-2.9	156	2.1%	0.7-5.9	94

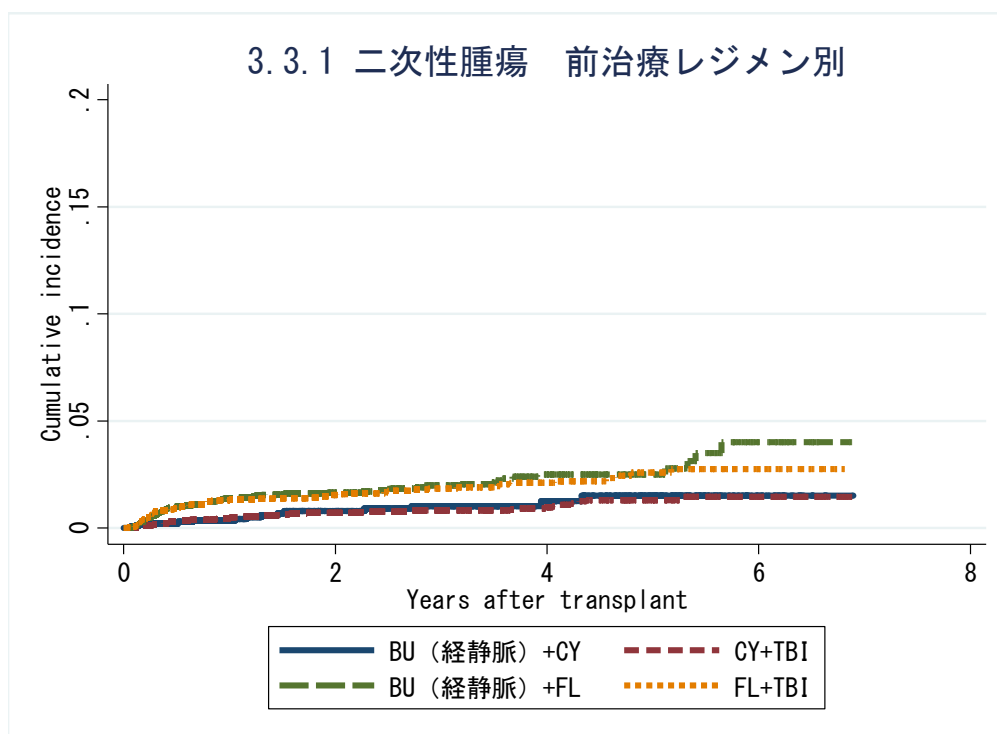


対象症例	症例数	移植後 1年			移植後 3年			移植後 5年		
		発現率	CI	N	発現率	CI	N	発現率	CI	N
① BU(iv)+CY	1426	0.4%	0.2-1.0	803	1.6%	0.9-3.0	343	2.6%	1.4-4.9	121
② CY+TBI	5794	0.6%	0.4-0.9	3425	1.1%	0.8-1.6	1507	2.1%	1.5-3.0	508
③ BU(iv)+FL	3719	2.0%	1.5-2.7	1578	3.3%	2.5-4.4	582	4.7%	3.5-6.4	145
④ FL+TBI	4040	1.9%	1.4-2.4	1797	3.0%	2.3-3.9	732	4.8%	3.5-6.6	240

3.3.1 二次性腫瘍累積発現率 Cumulative incidence(CI) 法

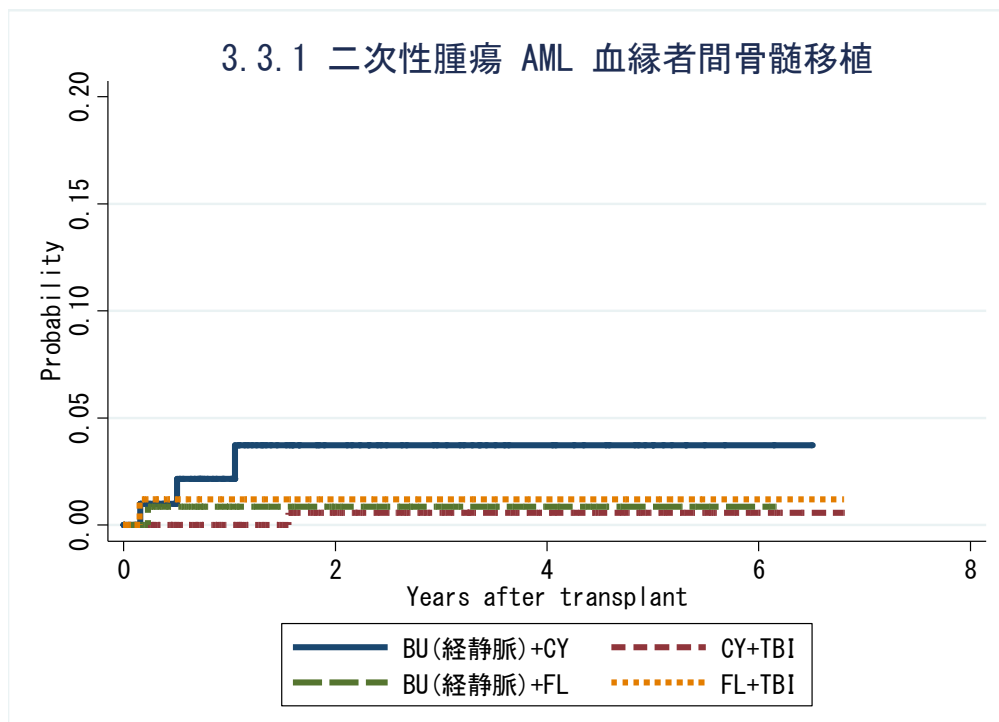


対象症例	症例数	移植後 1年			移植後 3年			移植後 5年		
		発現率	CI	N	発現率	CI	N	発現率	CI	N
① BU(iv)	5380	1.1%	0.8-1.4	2514	1.7%	1.3-2.1	983	2.1%	1.7-2.7	291
② BU(経口)	512	0.8%	0.3-1.9	261	0.8%	0.3-1.9	156	1.1%	0.4-2.6	94



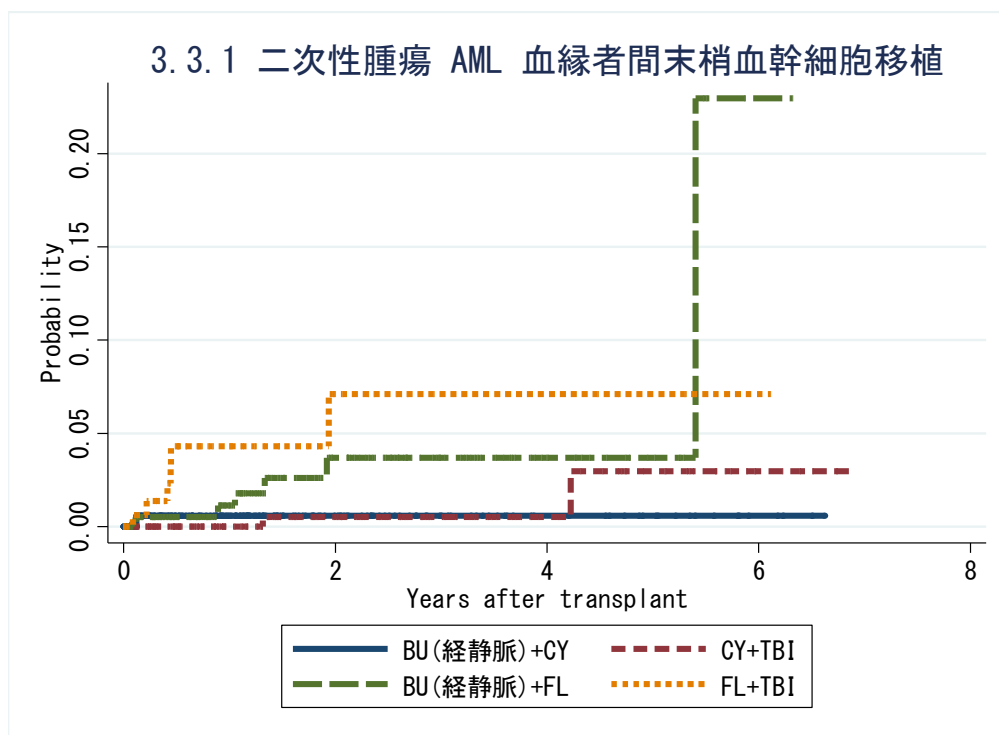
対象症例	症例数	移植後 1年			移植後 3年			移植後 5年		
		発現率	CI	N	発現率	CI	N	発現率	CI	N
① BU(iv)+CY	1426	0.4%	0.1-0.8	803	1.0%	0.6-1.8	343	1.5%	0.8-2.6	121
② CY+TBI	5794	0.5%	0.3-0.7	3425	0.8%	0.6-1.1	1507	1.3%	1.0-1.8	508
③ BU(iv)+FL	3719	1.4%	1.1-1.8	1578	2.0%	1.5-2.5	582	2.5%	1.9-3.2	145
④ FL+TBI	4040	1.3%	1.0-1.7	1797	1.8%	1.4-2.3	732	2.6%	1.9-3.4	240

3.3.1 二次性腫瘍 AML 血縁者間骨髓移植



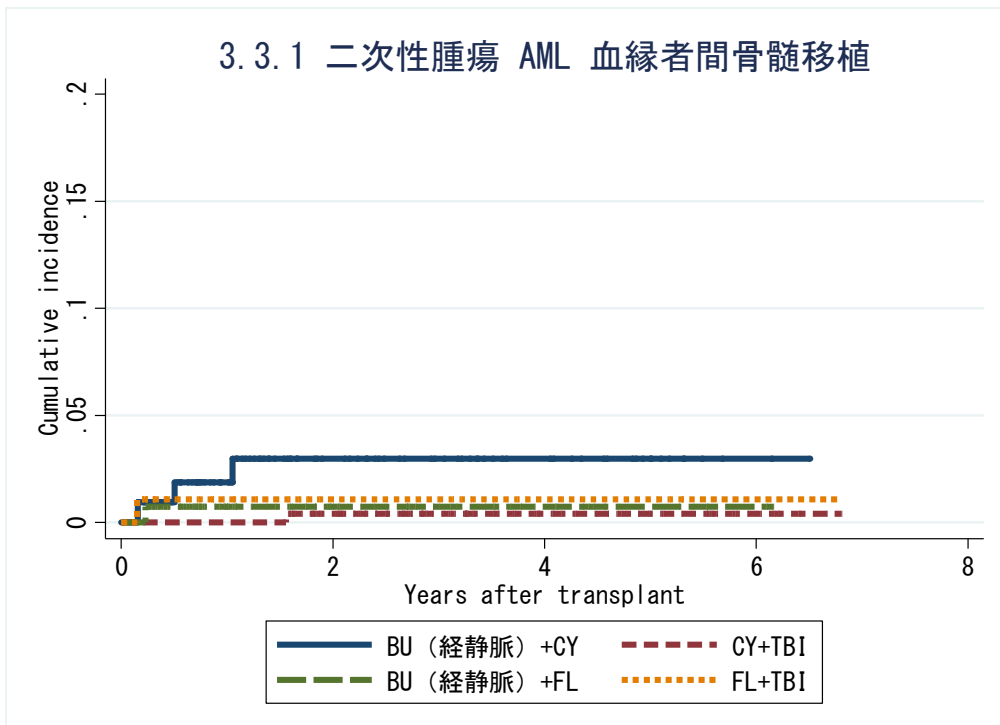
対象症例	症例数	移植後 1年			移植後 3年			移植後 5年		
		発現率	CI	N	発現率	CI	N	発現率	CI	N
① BU(iv)+CY	106	2.2%	0.5-8.4	66	3.7%	1.2-11.3	29	3.7%	1.2-11.3	9
② CY+TBI	306	0.0%	.	206	0.6%	0.1-4.1	90	0.6%	0.1-4.1	32
③ BU(iv)+FL	133	0.9%	0.1-5.9	76	0.9%	0.1-5.9	31	0.9%	0.1-5.9	7
④ FL+TBI	93	1.2%	0.2-8.3	39	1.2%	0.2-8.3	19	1.2%	0.2-8.3	8

3.3.1 二次性腫瘍 AML 血縁者間末梢血幹細胞移植



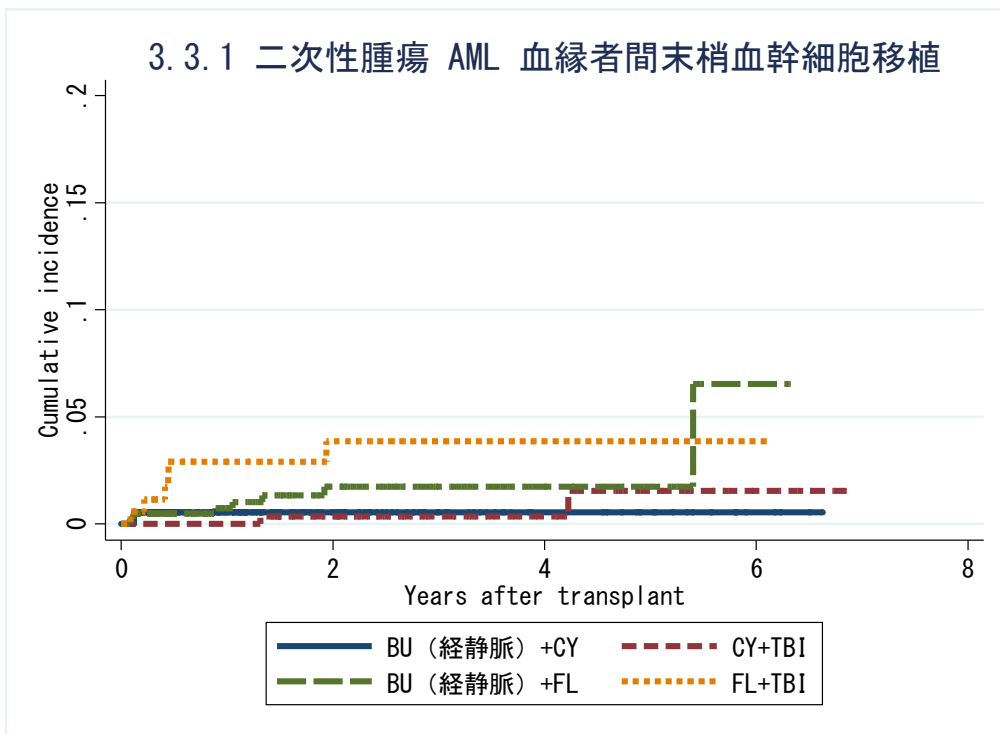
対象症例	症例数	移植後 1年			移植後 3年			移植後 5年		
		発現率	CI	N	発現率	CI	N	発現率	CI	N
① BU(iv)+CY	181	0.6%	0.1-4.2	101	0.6%	0.1-4.2	32	0.6%	0.1-4.2	13
② CY+TBI	359	0.0%	.	209	0.5%	0.1-3.8	73	3.0%	0.6-14.5	28
③ BU(iv)+FL	415	1.1%	0.3-3.8	150	3.7%	1.5-8.7	45	3.7%	1.5-8.7	10
④ FL+TBI	174	4.3%	1.8-10.2	58	7.1%	2.8-17.4	15	7.1%	2.8-17.4	5

3.3.1 二次性腫瘍 AML 血縁者間骨髓移植



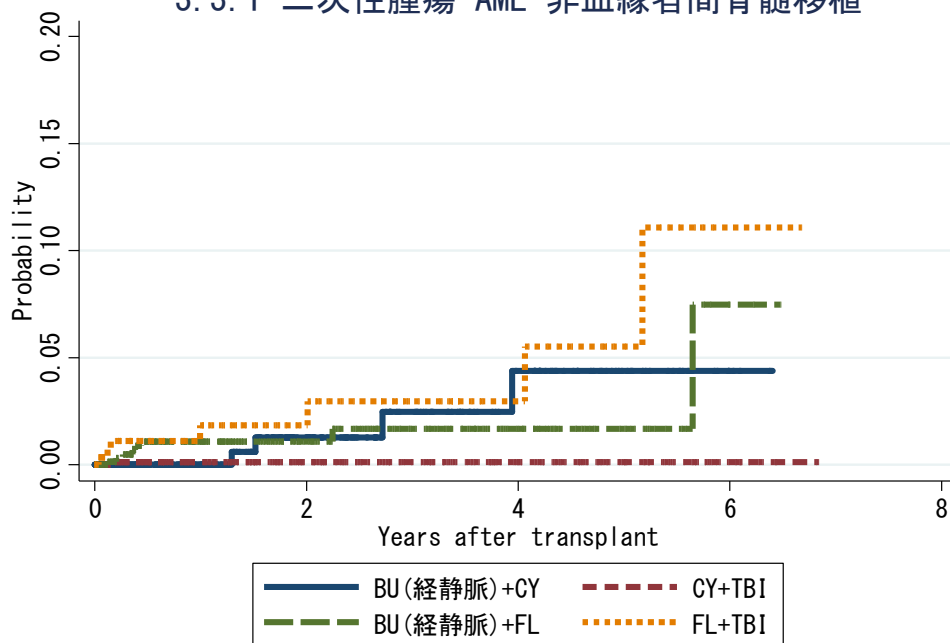
対象症例	症例数	移植後 1年			移植後 3年			移植後 5年		
		発現率	CI	N	発現率	CI	N	発現率	CI	N
① BU(iv)+CY	106	1.9%	0.4-6.1	66	3.0%	0.8-7.8	29	3.0%	0.8-7.8	9
② CY+TBI	306	0.0%	.	206	0.4%	0.0-2.0	90	0.4%	0.0-2.0	32
③ BU(iv)+FL	133	0.8%	0.1-3.8	76	0.8%	0.1-3.8	31	0.8%	0.1-3.8	7
④ FL+TBI	93	1.1%	0.1-5.2	39	1.1%	0.1-5.2	19	1.1%	0.1-5.2	8

3.3.1 二次性腫瘍 AML 血縁者間末梢血幹細胞移植



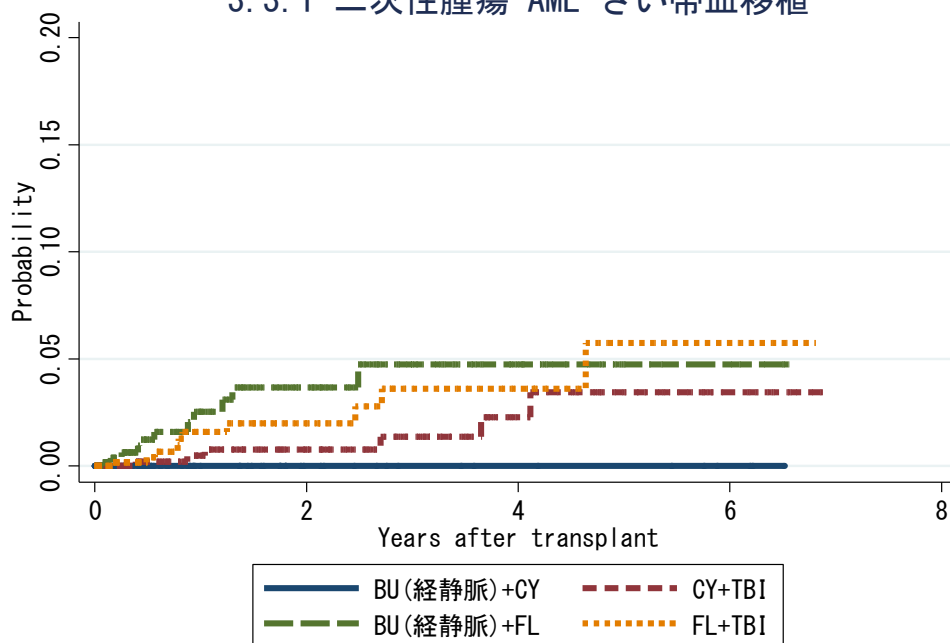
対象症例	症例数	移植後 1年			移植後 3年			移植後 5年		
		発現率	CI	N	発現率	CI	N	発現率	CI	N
① BU(iv)+CY	181	0.5%	0.1-2.8	101	0.5%	0.1-2.8	32	0.5%	0.1-2.8	13
② CY+TBI	359	0.0%	.	209	0.4%	0.0-1.9	73	1.5%	0.2-5.6	28
③ BU(iv)+FL	415	0.7%	0.2-2.0	150	1.7%	0.7-3.6	45	1.7%	0.7-3.6	10
④ FL+TBI	174	2.9%	1.1-6.2	58	3.9%	1.6-7.9	15	3.9%	1.6-7.9	5

3.3.1 二次性腫瘍 AML 非血縁者間骨髓移植



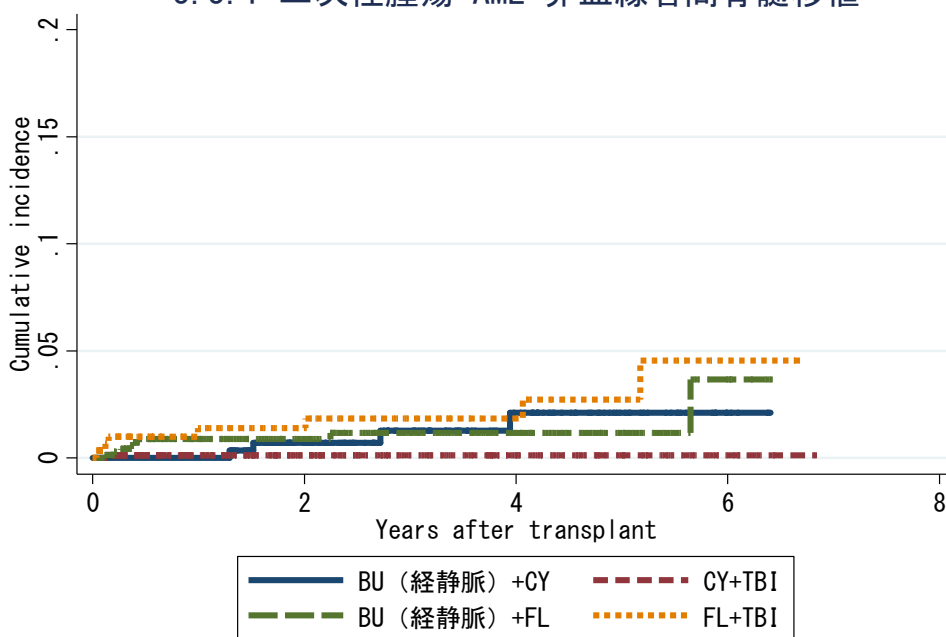
対象症例	症例数	移植後 1年			移植後 3年			移植後 5年		
		発現率	CI	N	発現率	CI	N	発現率	CI	N
① BU(iv)+CY	377	0.0%	.	198	2.5%	0.8-7.9	75	4.4%	1.5-12.5	22
② CY+TBI	926	0.1%	0.0-0.8	525	0.1%	0.0-0.8	230	0.1%	0.0-0.8	79
③ BU(iv)+FL	696	1.1%	0.5-2.4	327	1.7%	0.7-3.9	119	1.7%	0.7-3.9	32
④ FL+TBI	297	1.9%	0.7-5.2	130	3.0%	1.1-7.8	59	5.5%	2.0-15.1	19

3.3.1 二次性腫瘍 AML さい帯血移植



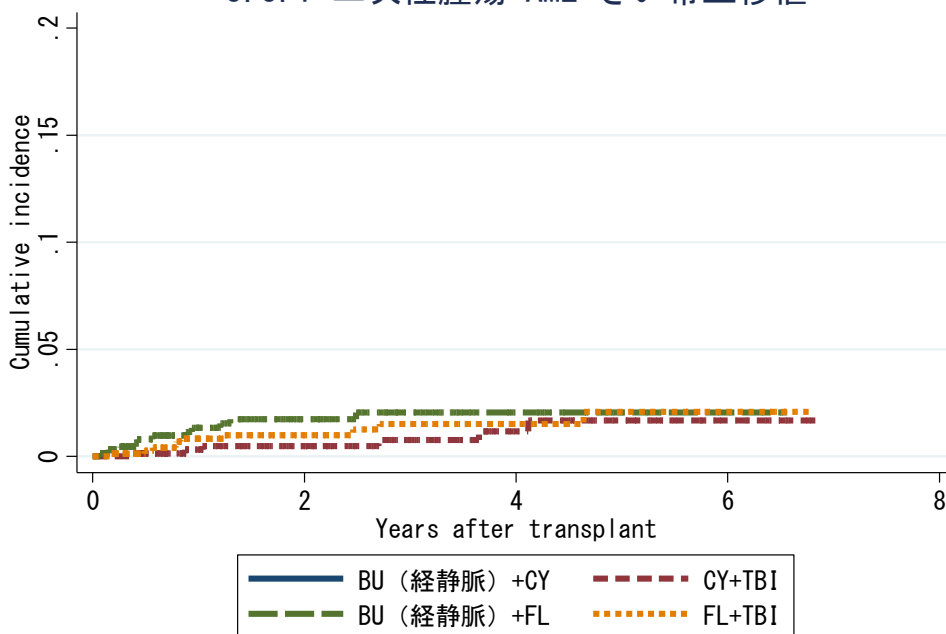
対象症例	症例数	移植後 1年			移植後 3年			移植後 5年		
		発現率	CI	N	発現率	CI	N	発現率	CI	N
① BU(iv)+CY	83	0.0%	.	27	0.0%	.	9	0.0%	.	6
② CY+TBI	659	0.5%	0.1-1.9	330	1.4%	0.5-4.0	146	3.5%	1.4-8.7	51
③ BU(iv)+FL	635	2.5%	1.2-5.2	195	4.8%	2.4-9.2	64	4.8%	2.4-9.2	11
④ FL+TBI	751	1.6%	0.7-3.5	274	3.6%	1.7-7.5	99	5.8%	2.4-13.3	33

3.3.1 二次性腫瘍 AML 非血縁者間骨髓移植



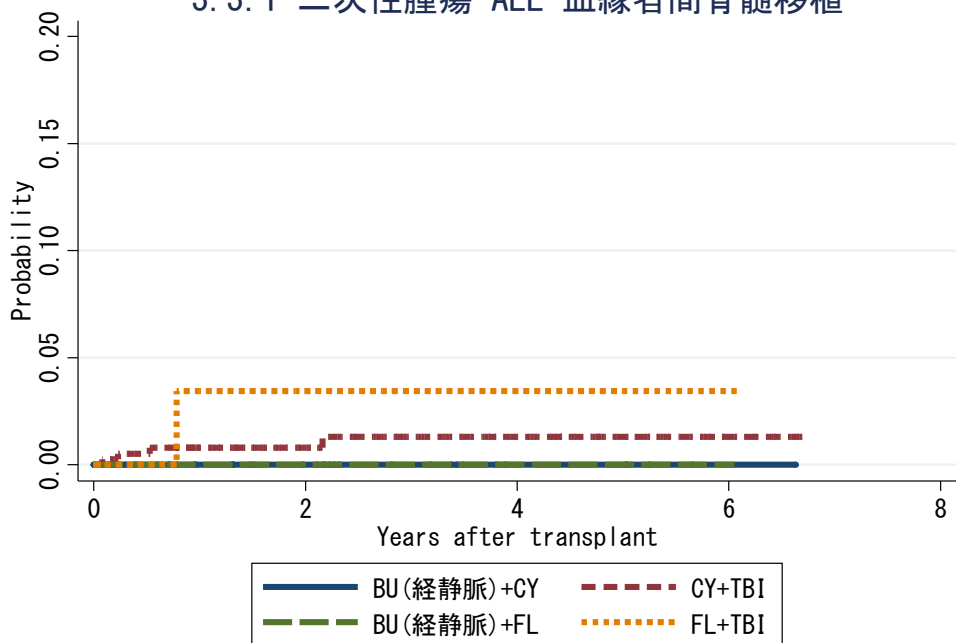
対象症例	症例数	移植後 1年			移植後 3年			移植後 5年		
		発現率	CI	N	発現率	CI	N	発現率	CI	N
① BU(iv)+CY	377	0.0%	.	198	1.3%	0.3-3.5	75	2.1%	0.6-5.2	22
② CY+TBI	926	0.1%	0.0-0.6	525	0.1%	0.0-0.6	230	0.1%	0.0-0.6	79
③ BU(iv)+FL	696	0.9%	0.4-1.9	327	1.2%	0.5-2.3	119	1.2%	0.5-2.3	32
④ FL+TBI	297	1.4%	0.5-3.3	130	1.9%	0.7-4.1	59	2.7%	1.0-5.9	19

3.3.1 二次性腫瘍 AML さい帯血移植



対象症例	症例数	移植後 1年			移植後 3年			移植後 5年		
		発現率	CI	N	発現率	CI	N	発現率	CI	N
① BU(iv)+CY	83	0.0%	.	27	0.0%	.	9	0.0%	.	6
② CY+TBI	659	0.3%	0.1-1.1	330	0.8%	0.3-1.9	146	1.7%	0.6-3.7	51
③ BU(iv)+FL	635	1.3%	0.6-2.5	195	2.1%	1.1-3.6	64	2.1%	1.1-3.6	11
④ FL+TBI	751	0.8%	0.4-1.8	274	1.5%	0.7-2.8	99	2.1%	0.9-4.0	33

3.3.1 二次性腫瘍 ALL 血縁者間骨髓移植



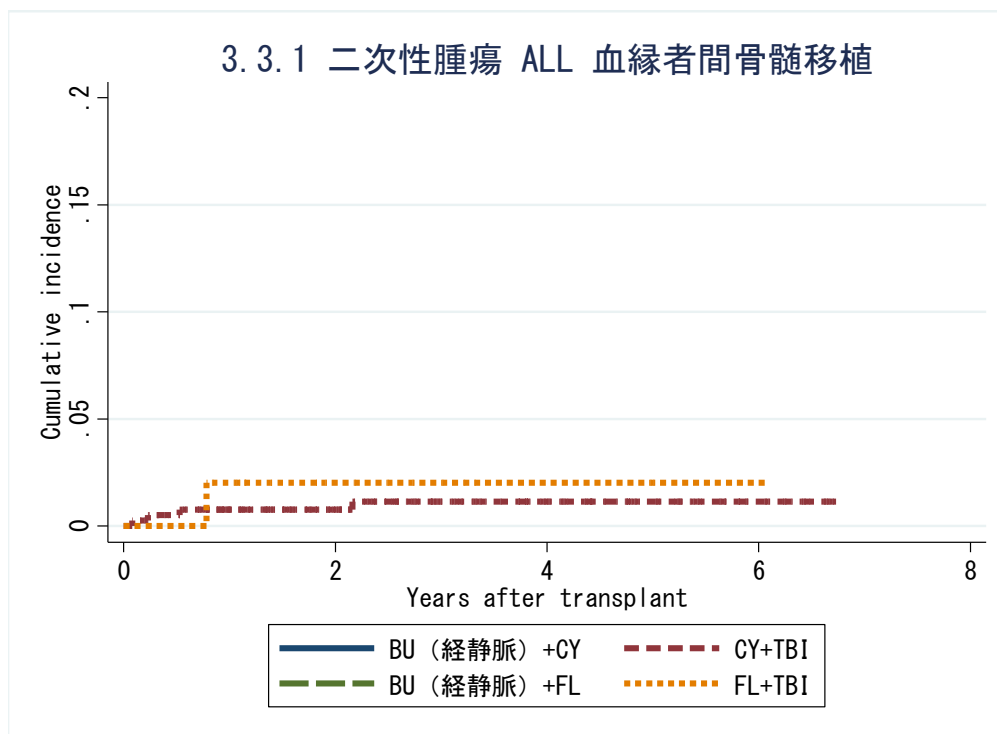
対象症例	症例数	移植後 1年			移植後 3年			移植後 5年		
		発現率	CI	N	発現率	CI	N	発現率	CI	N
① BU(iv)+CY	38	0.0%	.	24	0.0%	.	11	0.0%	.	5
② CY+TBI	391	0.8%	0.3-2.5	298	1.3%	0.5-3.6	140	1.3%	0.5-3.6	57
③ BU(iv)+FL	18	0.0%	.	10	0.0%	.	6	0.0%	.	2
④ FL+TBI	58	3.5%	0.5-22.1	23	3.5%	0.5-22.1	8	3.5%	0.5-22.1	3

3.3.1 二次性腫瘍 ALL 血縁者間末梢血幹細胞移植



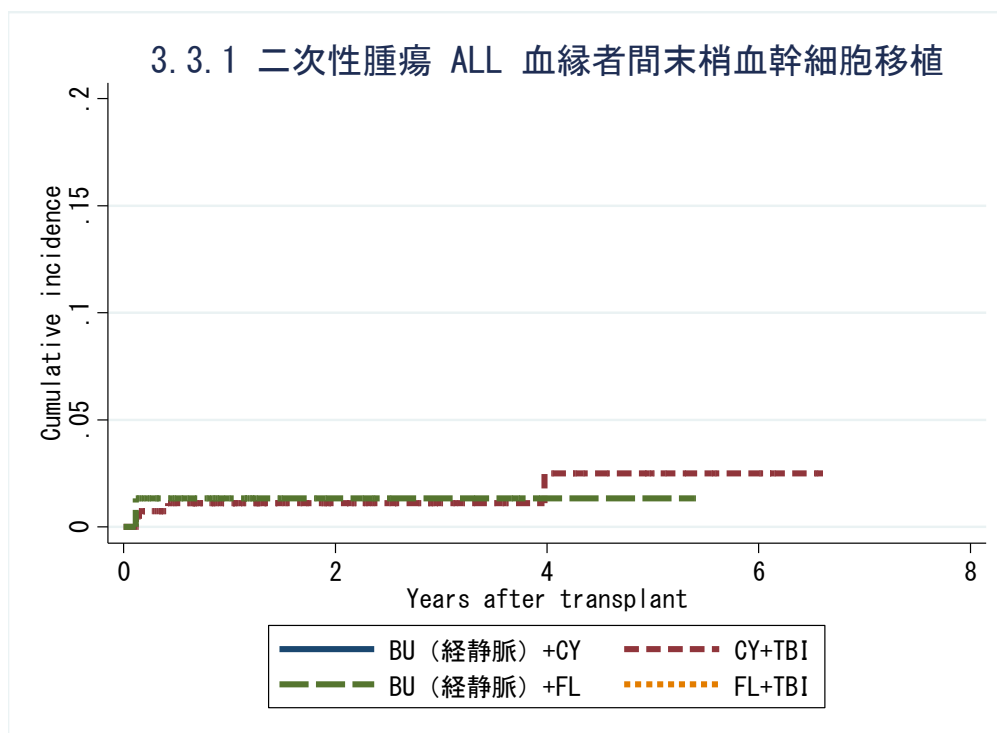
対象症例	症例数	移植後 1年			移植後 3年			移植後 5年		
		発現率	CI	N	発現率	CI	N	発現率	CI	N
① BU(iv)+CY	19	0.0%	.	8	0.0%	.	2	0.0%	.	2
② CY+TBI	275	1.2%	0.4-3.7	167	1.2%	0.4-3.7	51	4.1%	1.0-16.1	20
③ BU(iv)+FL	75	1.5%	0.2-10.4	30	1.5%	0.2-10.4	7	1.5%	0.2-10.4	1
④ FL+TBI	97	0.0%	.	39	0.0%	.	6	0.0%	.	1

3.3.1 二次性腫瘍 ALL 血縁者間骨髓移植



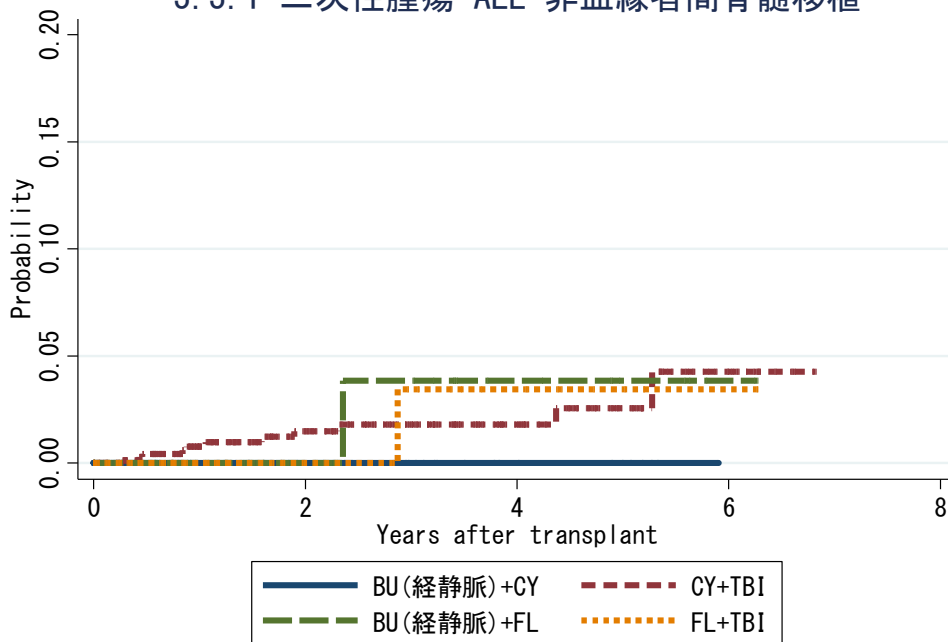
対象症例	症例数	移植後 1年			移植後 3年			移植後 5年		
		発現率	CI	N	発現率	CI	N	発現率	CI	N
① BU(iv)+CY	38	0.0%	.	24	0.0%	.	11	0.0%	.	5
② CY+TBI	391	0.8%	0.2-2.1	298	1.1%	0.4-2.8	140	1.1%	0.4-2.8	57
③ BU(iv)+FL	18	0.0%	.	10	0.0%	.	6	0.0%	.	2
④ FL+TBI	58	2.0%	0.2-9.3	23	2.0%	0.2-9.3	8	2.0%	0.2-9.3	3

3.3.1 二次性腫瘍 ALL 血縁者間末梢血幹細胞移植



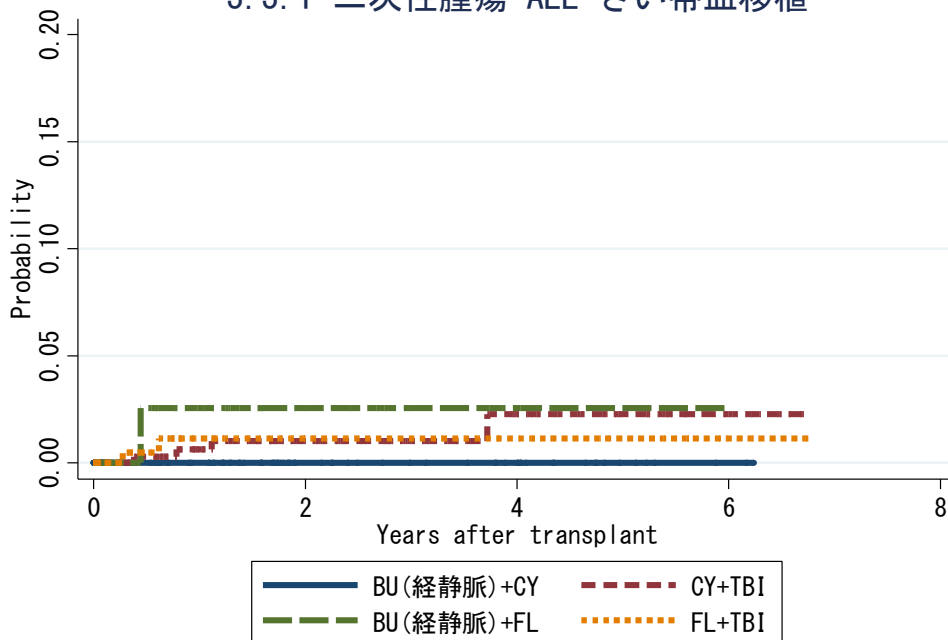
対象症例	症例数	移植後 1年			移植後 3年			移植後 5年		
		発現率	CI	N	発現率	CI	N	発現率	CI	N
① BU(iv)+CY	19	0.0%	.	8	0.0%	.	2	0.0%	.	2
② CY+TBI	275	1.1%	0.3-3.0	167	1.1%	0.3-3.0	51	2.5%	0.6-6.9	20
③ BU(iv)+FL	75	1.3%	0.1-6.4	30	1.3%	0.1-6.4	7	1.3%	0.1-6.4	1
④ FL+TBI	97	0.0%	.	39	0.0%	.	6	0.0%	.	1

3.3.1 二次性腫瘍 ALL 非血縁者間骨髓移植



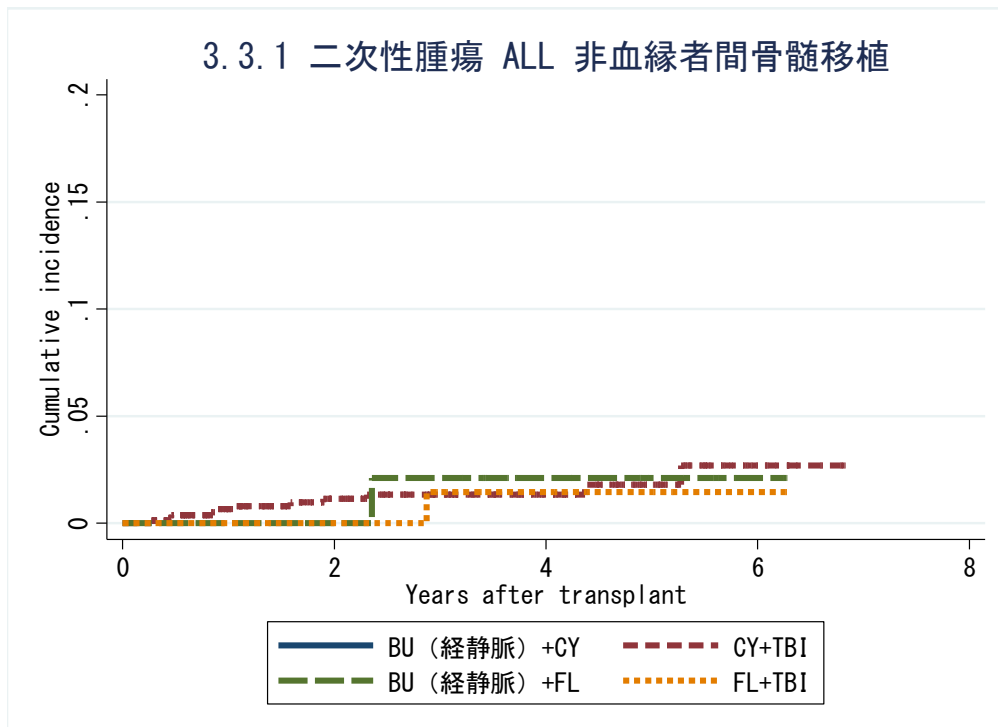
対象症例	症例数	移植後 1年			移植後 3年			移植後 5年		
		発現率	CI	N	発現率	CI	N	発現率	CI	N
① BU(iv)+CY	63	0.0%	.	36	0.0%	.	16	0.0%	.	5
② CY+TBI	828	0.8%	0.3-1.9	515	1.8%	0.9-3.5	253	2.6%	1.2-5.4	83
③ BU(iv)+FL	93	0.0%	.	48	3.9%	0.6-24.3	20	3.9%	0.6-24.3	7
④ FL+TBI	139	0.0%	.	68	3.5%	0.5-22.1	25	3.5%	0.5-22.1	5

3.3.1 二次性腫瘍 ALL さい帯血移植



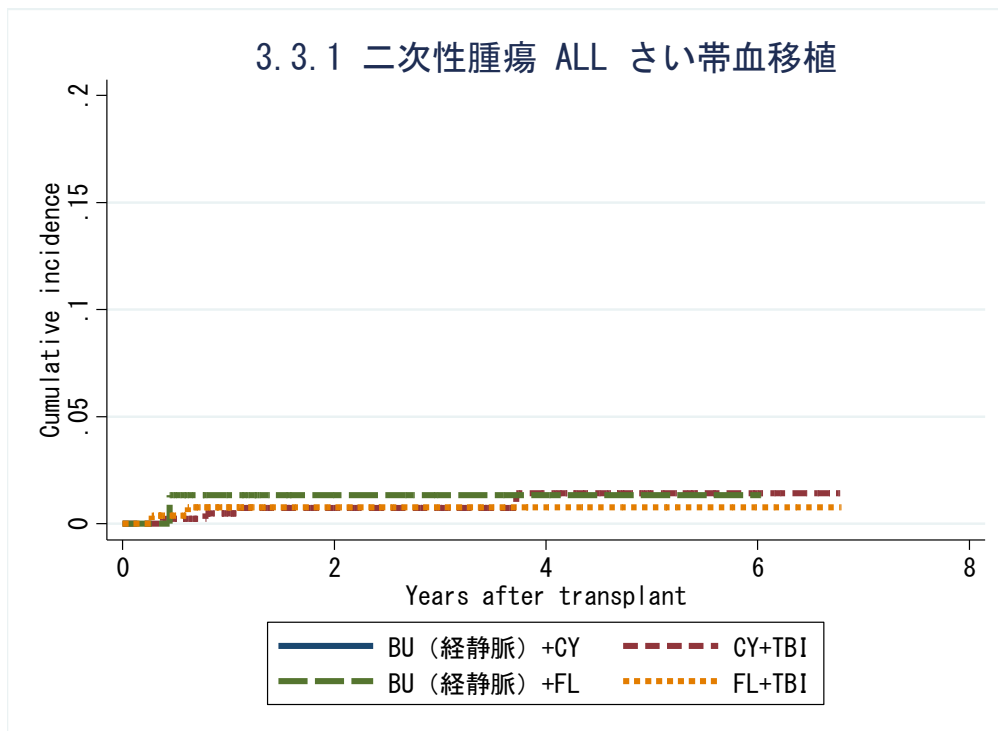
対象症例	症例数	移植後 1年			移植後 3年			移植後 5年		
		発現率	CI	N	発現率	CI	N	発現率	CI	N
① BU(iv)+CY	78	0.0%	.	57	0.0%	.	23	0.0%	.	6
② CY+TBI	444	0.6%	0.2-2.5	263	1.0%	0.3-3.2	122	2.3%	0.7-7.4	33
③ BU(iv)+FL	74	2.6%	0.4-16.8	26	2.6%	0.4-16.8	5	2.6%	0.4-16.8	1
④ FL+TBI	261	1.1%	0.3-4.5	111	1.1%	0.3-4.5	40	1.1%	0.3-4.5	18

3.3.1 二次性腫瘍 ALL 非血縁者間骨髓移植



対象症例	症例数	移植後 1年			移植後 3年			移植後 5年		
		発現率	CI	N	発現率	CI	N	発現率	CI	N
① BU(iv)+CY	63	0.0%	.	36	0.0%	.	16	0.0%	.	5
② CY+TBI	828	0.7%	0.3-1.5	515	1.4%	0.7-2.5	253	1.8%	0.8-3.4	83
③ BU(iv)+FL	93	0.0%	.	48	2.1%	0.2-9.7	20	2.1%	0.2-9.7	7
④ FL+TBI	139	0.0%	.	68	1.5%	0.1-6.9	25	1.5%	0.1-6.9	5

3.3.1 二次性腫瘍 ALL さい帯血移植

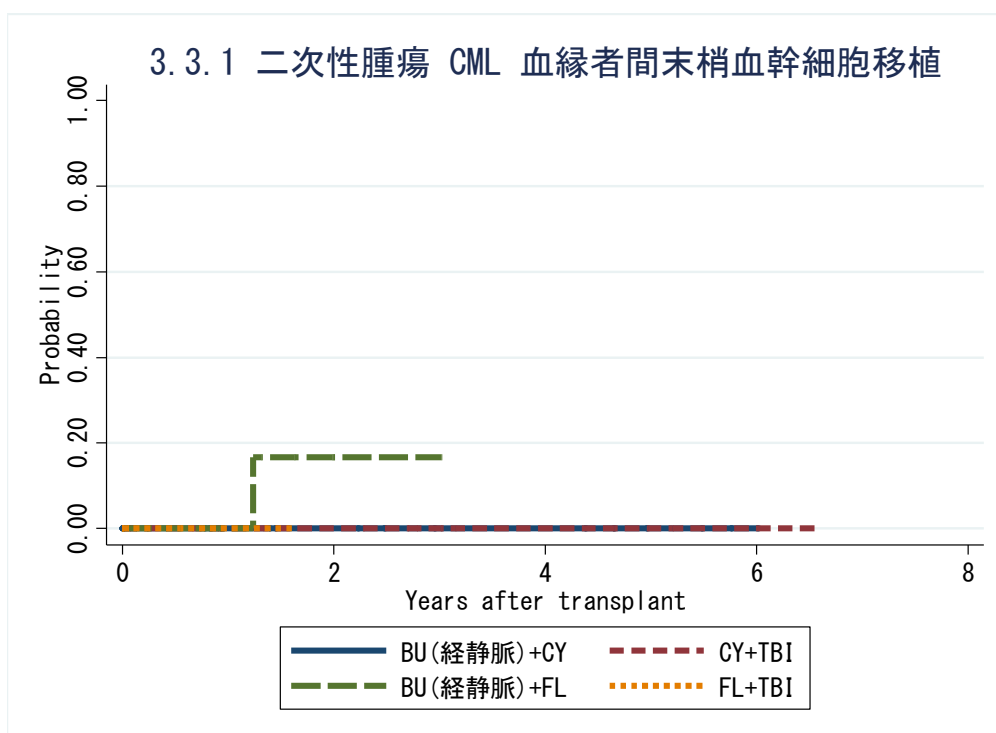


対象症例	症例数	移植後 1年			移植後 3年			移植後 5年		
		発現率	CI	N	発現率	CI	N	発現率	CI	N
① BU(iv)+CY	78	0.0%	.	57	0.0%	.	23	0.0%	.	6
② CY+TBI	444	0.5%	0.1-1.6	263	0.8%	0.2-2.1	122	1.4%	0.4-3.7	33
③ BU(iv)+FL	74	1.4%	0.1-6.5	26	1.4%	0.1-6.5	5	1.4%	0.1-6.5	1
④ FL+TBI	261	0.8%	0.2-2.6	111	0.8%	0.2-2.6	40	0.8%	0.2-2.6	18

3.3.1 二次性腫瘍 CML 血縁者間骨髓移植

発現症例なし

対象症例	症例数	移植後 1年			移植後 3年			移植後 5年		
		発現率	CI	N	発現率	CI	N	発現率	CI	N
① BU(iv)+CY	10	0.0%	.	6	0.0%	.	4	0.0%	.	3
② CY+TBI	23	0.0%	.	21	0.0%	.	8	0.0%	.	3
③ BU(iv)+FL	8	0.0%	.	5	0.0%	.	5	0.0%	.	1
④ FL+TBI	4	0.0%	.	3	0.0%	.	1	.	.	.

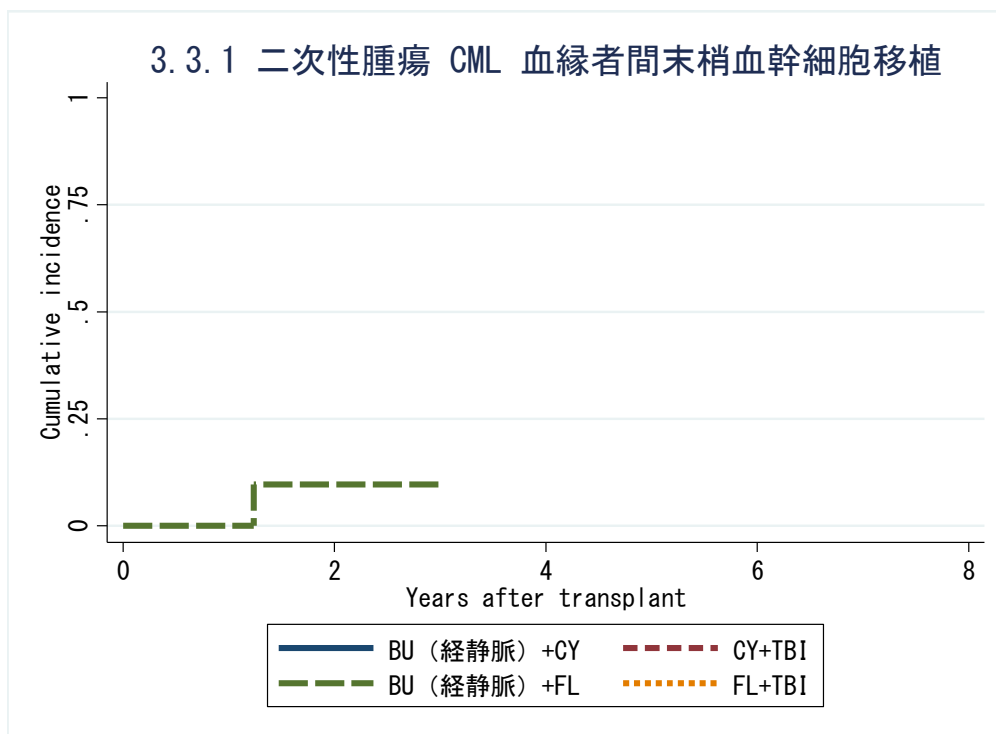


対象症例	症例数	移植後 1年			移植後 3年			移植後 5年		
		発現率	CI	N	発現率	CI	N	発現率	CI	N
① BU(iv)+CY	15	0.0%	.	12	0.0%	.	7	0.0%	.	4
② CY+TBI	29	0.0%	.	19	0.0%	.	10	0.0%	.	3
③ BU(iv)+FL	12	0.0%	.	6	16.7%	2.5-72.7	1	.	.	.
④ FL+TBI	4	0.0%	.	1

3.3.1 二次性腫瘍 CML 血縁者間骨髓移植

発現症例なし

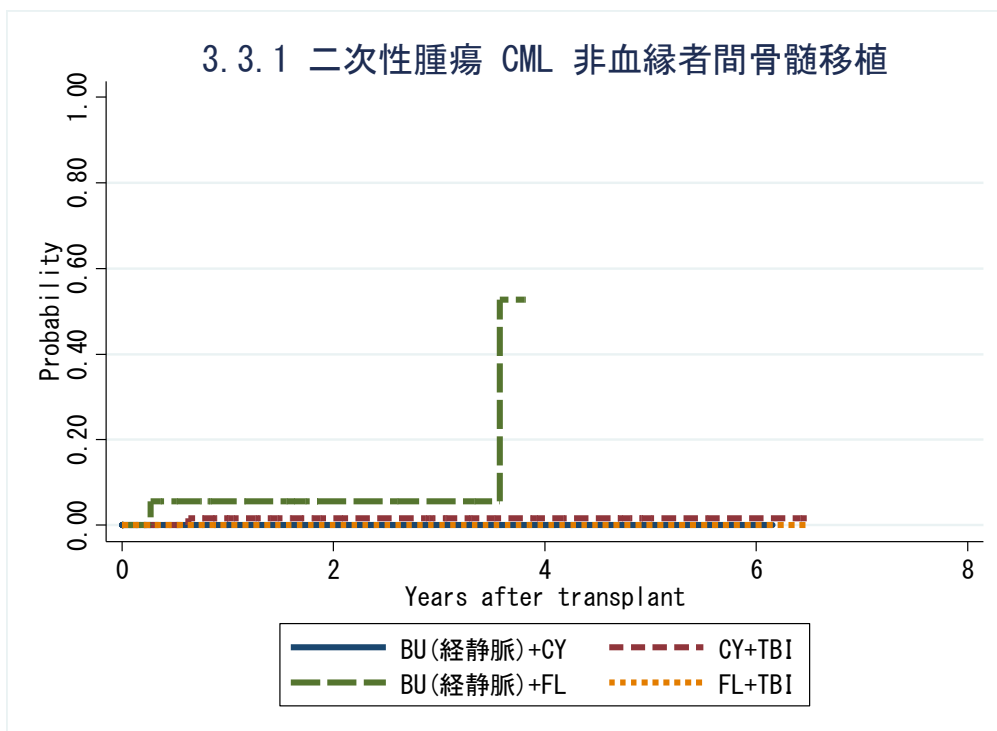
対象症例	症例数	移植後 1年			移植後 3年			移植後 5年		
		発現率	CI	N	発現率	CI	N	発現率	CI	N
① BU(iv)+CY	10	0.0%	.	6	0.0%	.	4	0.0%	.	3
② CY+TBI	23	0.0%	.	21	0.0%	.	8	0.0%	.	3
③ BU(iv)+FL	8	0.0%	.	5	0.0%	.	5	0.0%	.	1
④ FL+TBI	4	0.0%	.	3	0.0%	.	1	.	.	.



対象症例	症例数	移植後 1年			移植後 3年			移植後 5年		
		発現率	CI	N	発現率	CI	N	発現率	CI	N
① BU(iv)+CY	15	0.0%	.	12	0.0%	.	7	0.0%	.	4
② CY+TBI	29	0.0%	.	19	0.0%	.	10	0.0%	.	3
③ BU(iv)+FL	12	0.0%	.	6	9.7%	0.6-34.9	1	.	.	.
④ FL+TBI	4	0.0%	.	1

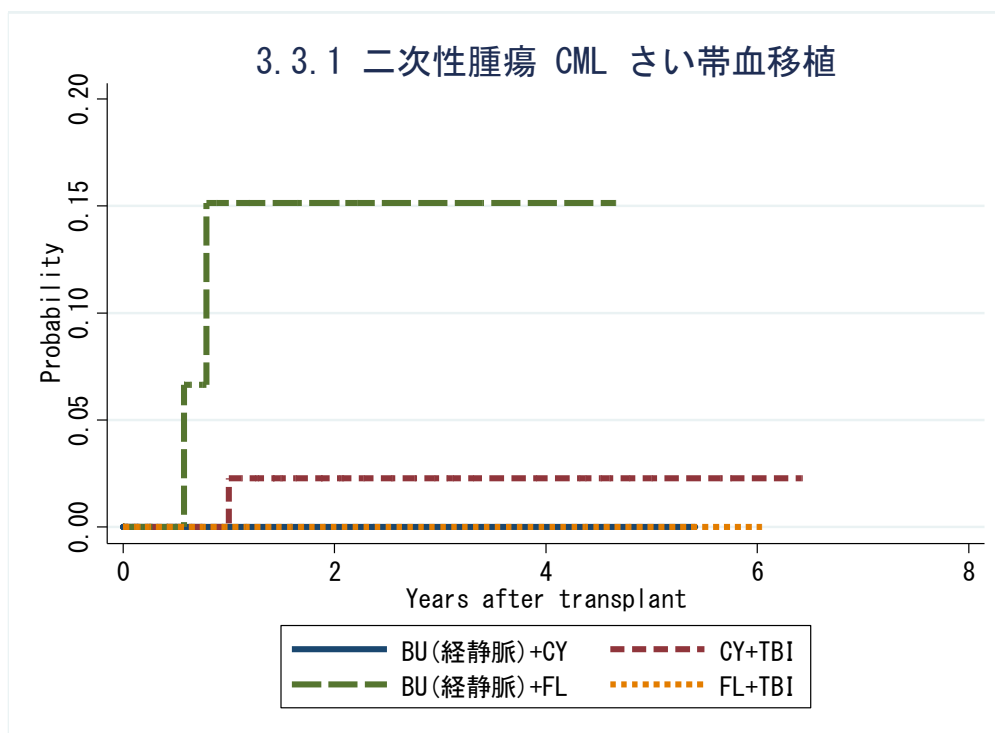
KM 法

3.3.1 二次性腫瘍 CML 非血縁者間骨髓移植



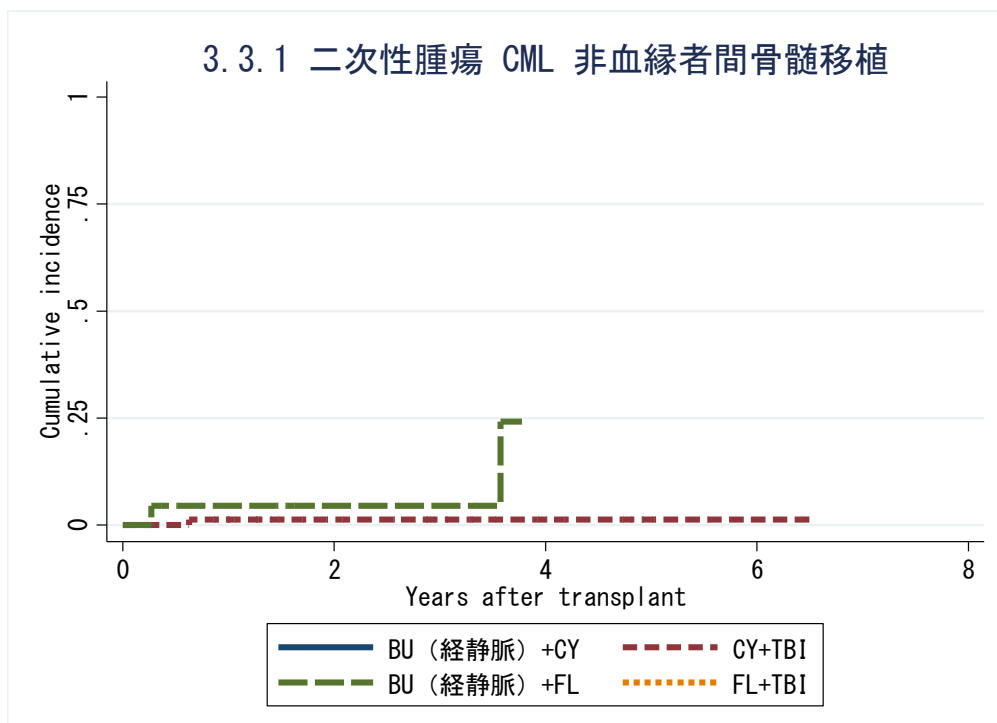
対象症例	症例数	移植後 1年			移植後 3年			移植後 5年		
		発現率	CI	N	発現率	CI	N	発現率	CI	N
① BU(iv)+CY	31	0.0%	.	22	0.0%	.	11	0.0%	.	5
② CY+TBI	83	1.7%	0.2-11.3	53	1.7%	0.2-11.3	29	1.7%	0.2-11.3	6
③ BU(iv)+FL	22	5.6%	0.8-33.4	11	5.6%	0.8-33.4	3	.	.	.
④ FL+TBI	14	0.0%	.	8	0.0%	.	4	0.0%	.	1

3.3.1 二次性腫瘍 CML さい帯血移植



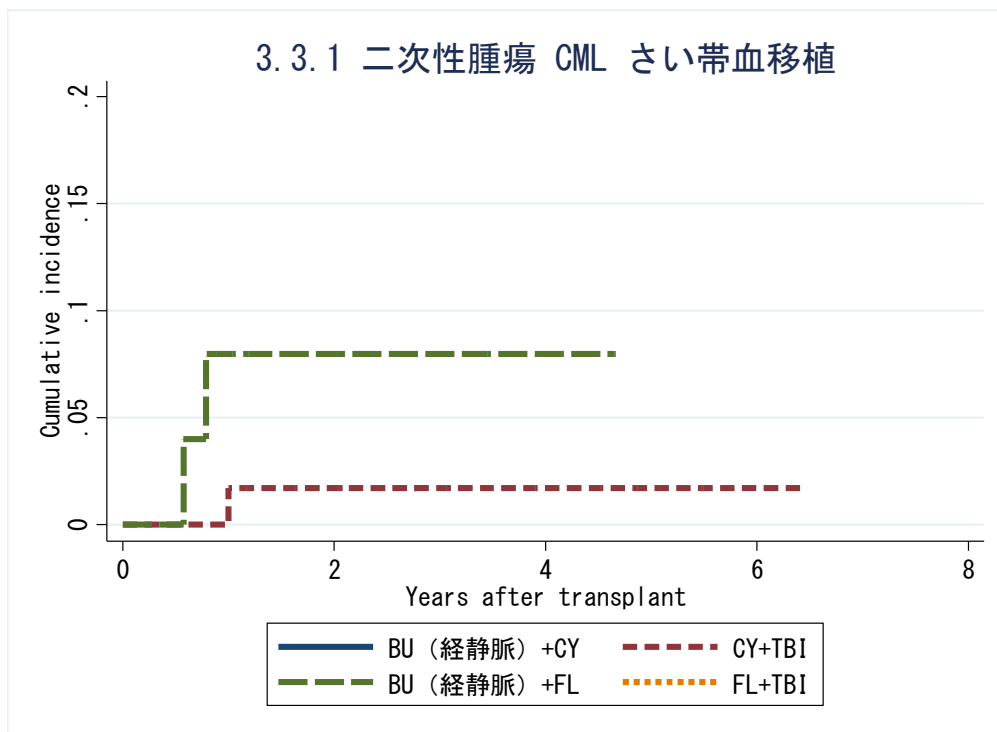
対象症例	症例数	移植後 1年			移植後 3年			移植後 5年		
		発現率	CI	N	発現率	CI	N	発現率	CI	N
① BU(iv)+CY	5	0.0%	.	3	0.0%	.	1	0.0%	.	1
② CY+TBI	67	2.3%	0.3-15.1	43	2.3%	0.3-15.1	17	2.3%	0.3-15.1	7
③ BU(iv)+FL	25	15.2%	4.0-48.8	9	15.2%	4.0-48.8	4	.	.	.
④ FL+TBI	25	0.0%	.	10	0.0%	.	5	0.0%	.	1

3.3.1 二次性腫瘍 CML 非血縁者間骨髓移植



対象症例	症例数	移植後 1年			移植後 3年			移植後 5年		
		発現率	CI	N	発現率	CI	N	発現率	CI	N
① BU(iv)+CY	31	0.0%	.	22	0.0%	.	11	0.0%	.	5
② CY+TBI	83	1.3%	0.1-6.4	53	1.3%	0.1-6.4	29	1.3%	0.1-6.4	6
③ BU(iv)+FL	22	4.5%	0.3-18.9	11	4.5%	0.3-18.9	3	.	.	.
④ FL+TBI	14	0.0%	.	8	0.0%	.	4	0.0%	.	1

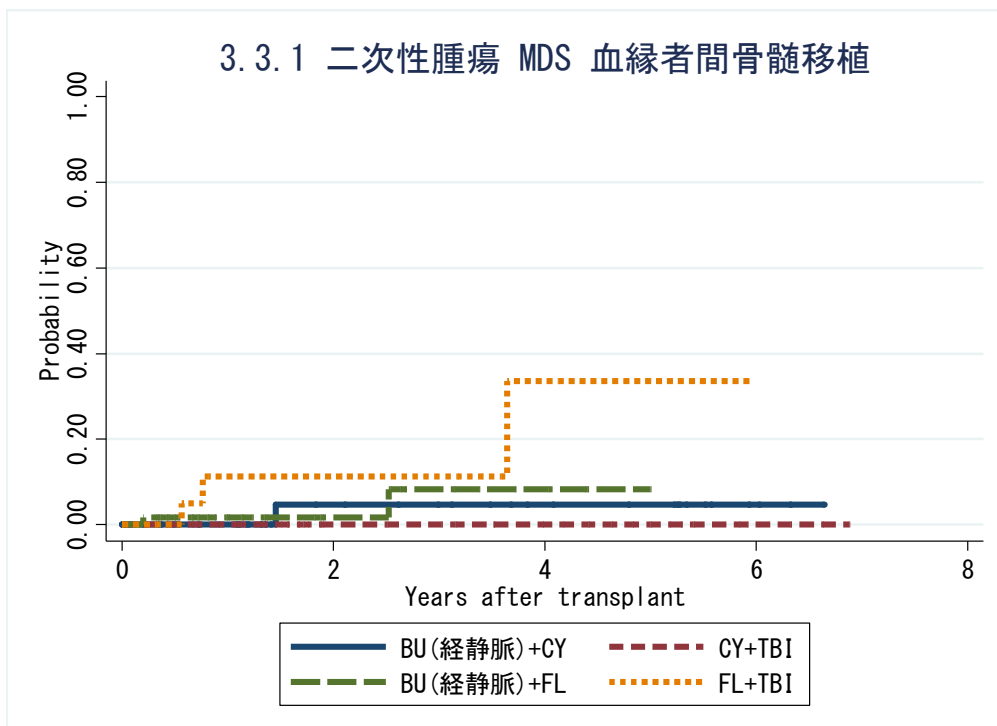
3.3.1 二次性腫瘍 CML さい帯血移植



対象症例	症例数	移植後 1年			移植後 3年			移植後 5年		
		発現率	CI	N	発現率	CI	N	発現率	CI	N
① BU(iv)+CY	5	0.0%	.	3	0.0%	.	1	0.0%	.	1
② CY+TBI	67	1.7%	0.1-8.0	43	1.7%	0.1-8.0	17	1.7%	0.1-8.0	7
③ BU(iv)+FL	25	8.0%	1.4-22.5	9	8.0%	1.4-22.5	4	.	.	.
④ FL+TBI	25	0.0%	.	10	0.0%	.	5	0.0%	.	1

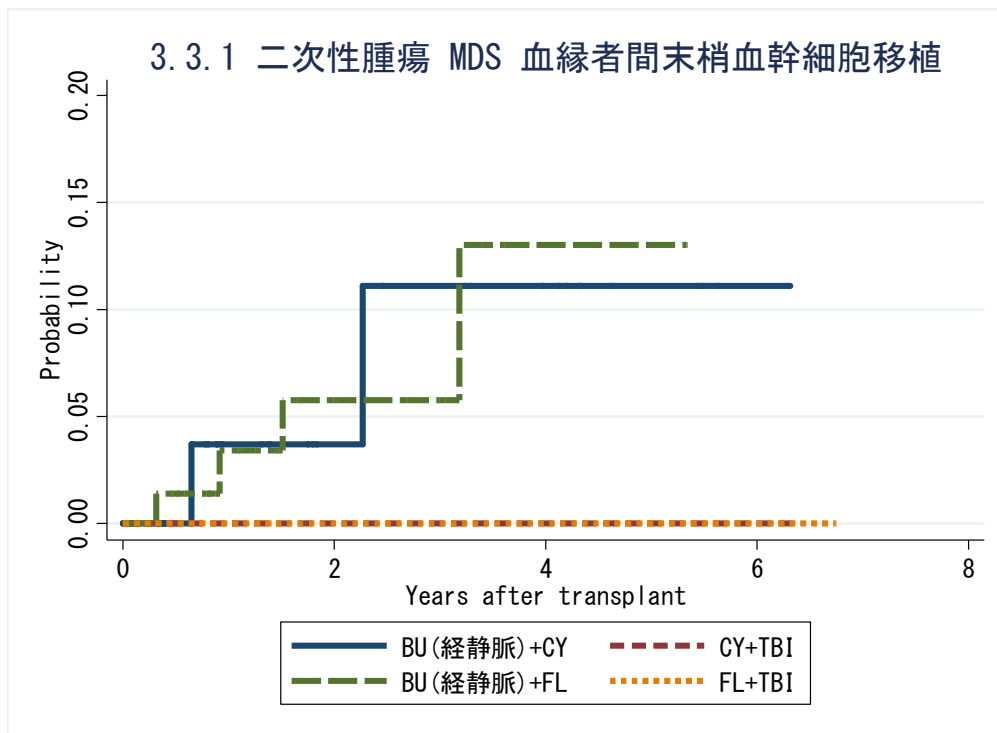
KM 法

3.3.1 二次性腫瘍 MDS 血縁者間骨髓移植



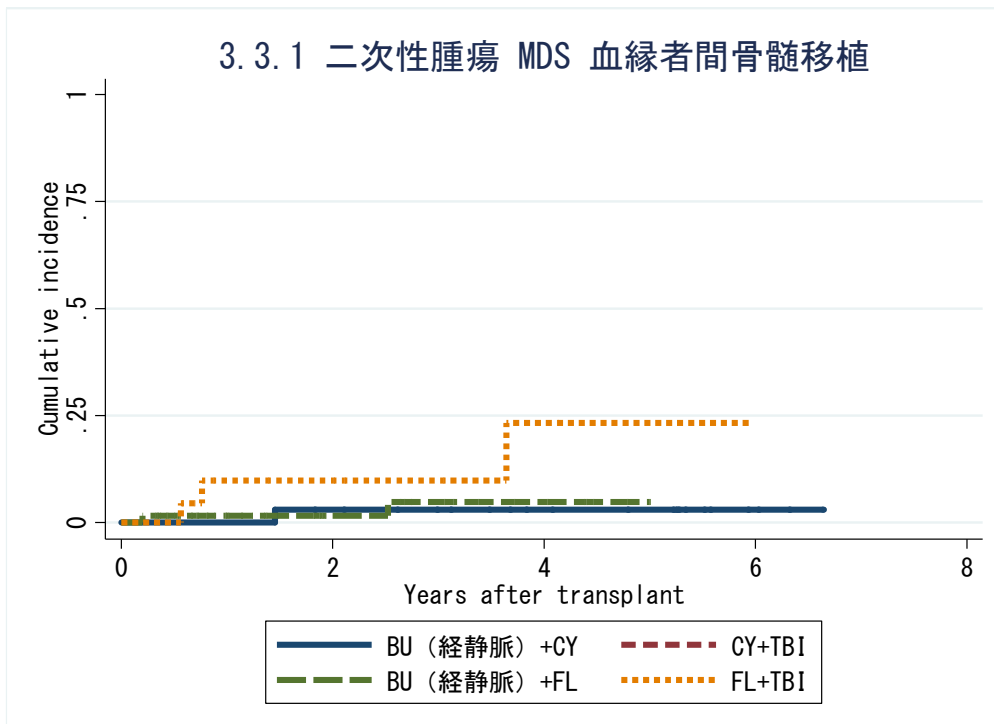
対象症例	症例数	移植後 1年			移植後 3年			移植後 5年		
		発現率	CI	N	発現率	CI	N	発現率	CI	N
① BU(iv)+CY	36	0.0%	.	28	4.8%	0.7-29.3	16	4.8%	0.7-29.3	10
② CY+TBI	58	0.0%	.	46	0.0%	.	20	0.0%	.	9
③ BU(iv)+FL	62	1.8%	0.3-11.8	31	8.3%	1.7-35.2	10	.	.	.
④ FL+TBI	25	11.3%	2.9-38.6	12	11.3%	2.9-38.6	8	33.5%	9.2-82.3	2

3.3.1 二次性腫瘍 MDS 血縁者間末梢血幹細胞移植



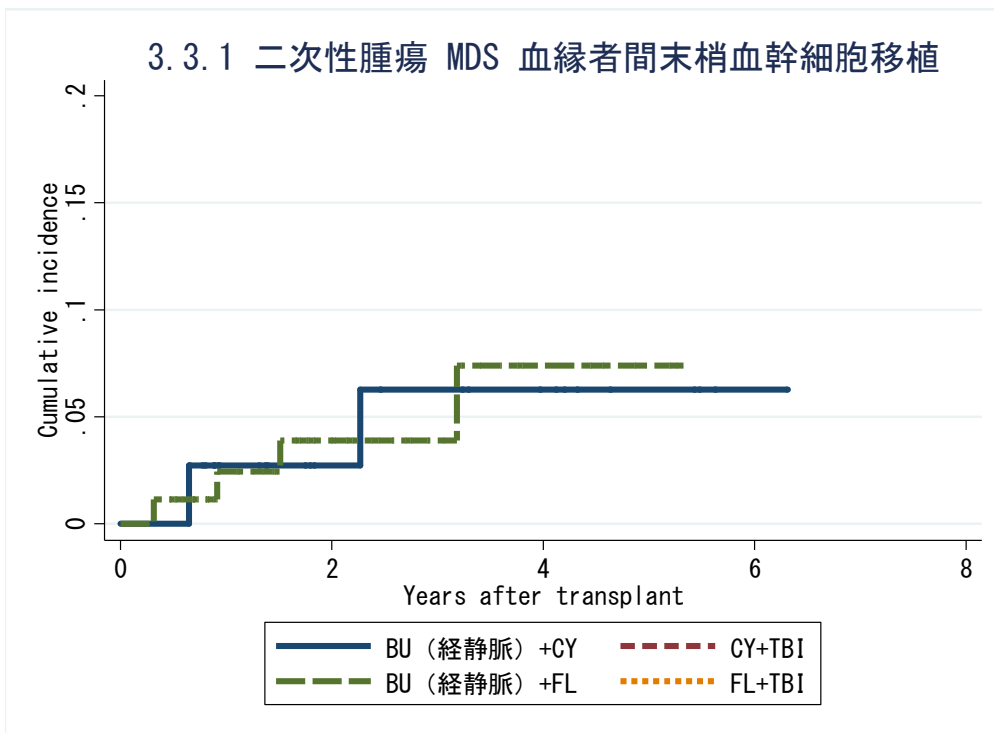
対象症例	症例数	移植後 1年			移植後 3年			移植後 5年		
		発現率	CI	N	発現率	CI	N	発現率	CI	N
① BU(iv)+CY	38	3.7%	0.5-23.5	19	11.1%	2.7-40.2	11	11.1%	2.7-40.2	4
② CY+TBI	33	0.0%	.	22	0.0%	.	10	0.0%	.	2
③ BU(iv)+FL	90	3.4%	0.9-13.3	48	5.8%	1.9-17.3	14	13.0%	4.0-37.9	3
④ FL+TBI	36	0.0%	.	13	0.0%	.	6	0.0%	.	3

3.3.1 二次性腫瘍 MDS 血縁者間骨髓移植



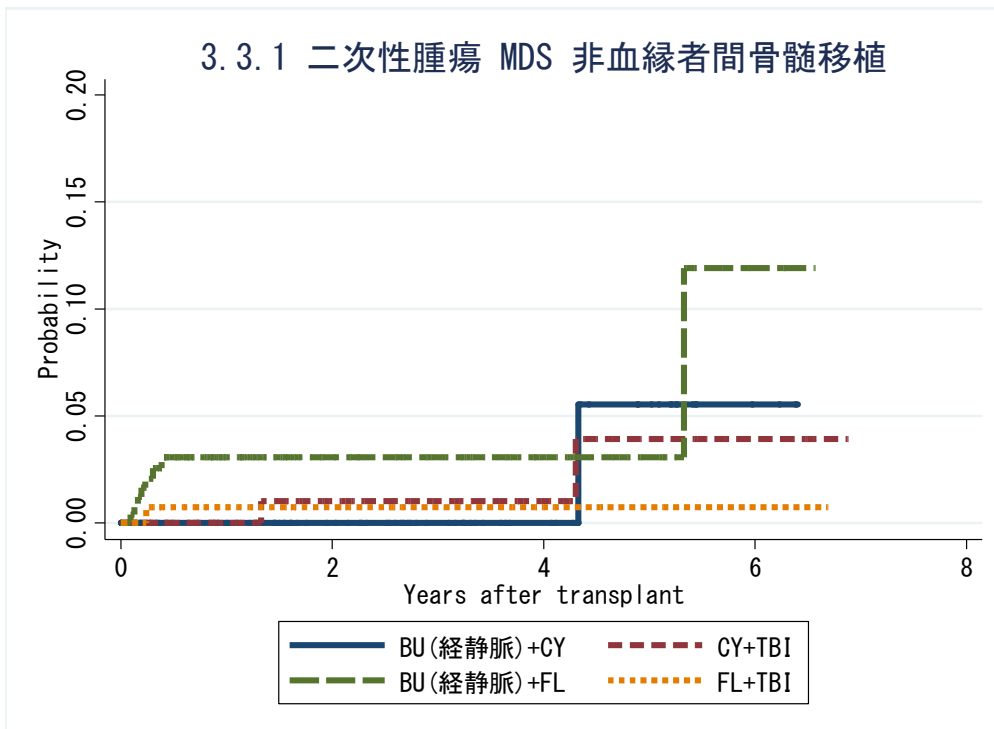
対象症例	症例数	移植後 1年			移植後 3年			移植後 5年		
		発現率	CI	N	発現率	CI	N	発現率	CI	N
① BU(iv)+CY	36	0.0%	.	28	3.0%	0.2-13.2	16	3.0%	0.2-13.2	10
② CY+TBI	58	0.0%	.	46	0.0%	.	20	0.0%	.	9
③ BU(iv)+FL	62	1.6%	0.1-7.7	31	4.9%	0.8-15.2	10	.	.	.
④ FL+TBI	25	9.8%	1.7-26.8	12	9.8%	1.7-26.8	8	23.3%	4.2-51.1	2

3.3.1 二次性腫瘍 MDS 血縁者間末梢血幹細胞移植



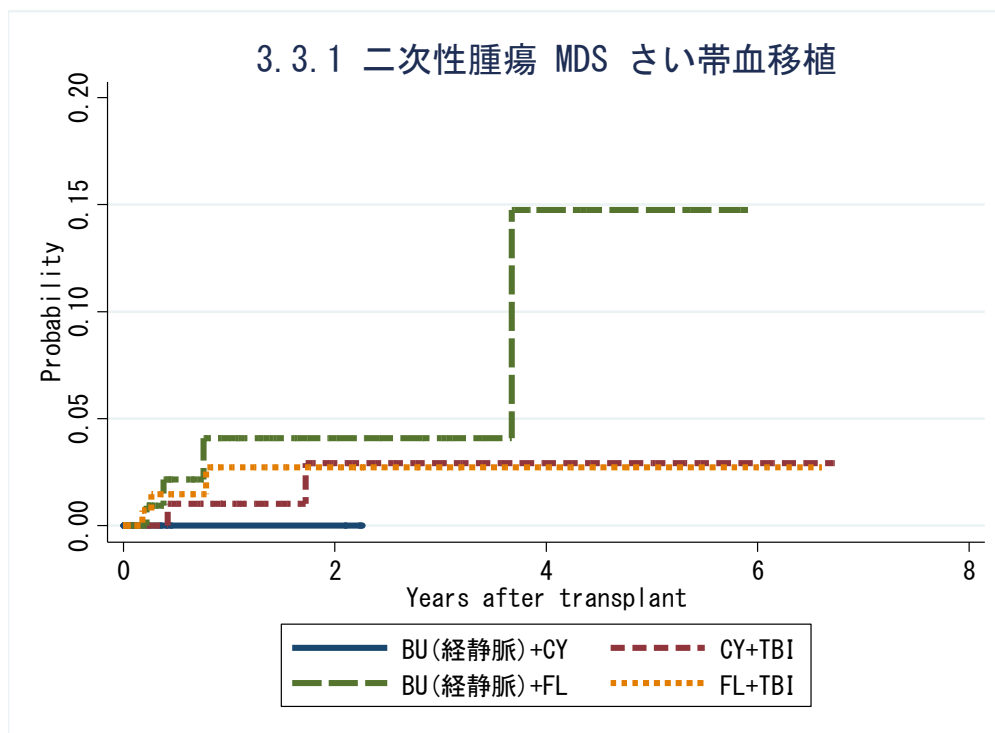
対象症例	症例数	移植後 1年			移植後 3年			移植後 5年		
		発現率	CI	N	発現率	CI	N	発現率	CI	N
① BU(iv)+CY	38	2.7%	0.2-12.2	19	6.3%	1.1-18.4	11	6.3%	1.1-18.4	4
② CY+TBI	33	0.0%	.	22	0.0%	.	10	0.0%	.	2
③ BU(iv)+FL	90	2.5%	0.5-7.7	48	3.9%	1.0-10.0	14	7.4%	2.0-17.7	3
④ FL+TBI	36	0.0%	.	13	0.0%	.	6	0.0%	.	3

3.3.1 二次性腫瘍 MDS 非血縁者間骨髓移植



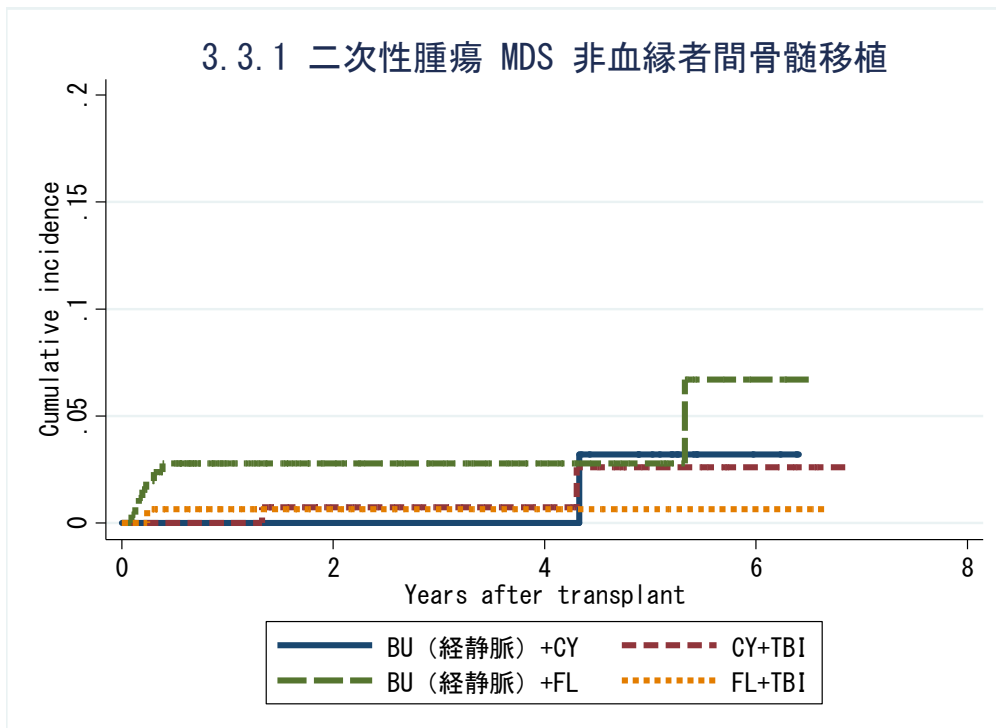
対象症例	症例数	移植後 1年			移植後 3年			移植後 5年		
		発現率	CI	N	発現率	CI	N	発現率	CI	N
① BU(iv)+CY	102	0.0%	.	68	0.0%	.	35	5.6%	0.8-33.4	13
② CY+TBI	166	0.0%	.	109	1.0%	0.1-7.0	59	3.9%	0.9-17.1	18
③ BU(iv)+FL	254	3.1%	1.5-6.4	119	3.1%	1.5-6.4	53	3.1%	1.5-6.4	17
④ FL+TBI	155	0.8%	0.1-5.2	86	0.8%	0.1-5.2	35	0.8%	0.1-5.2	11

3.3.1 二次性腫瘍 MDS さい帯血移植



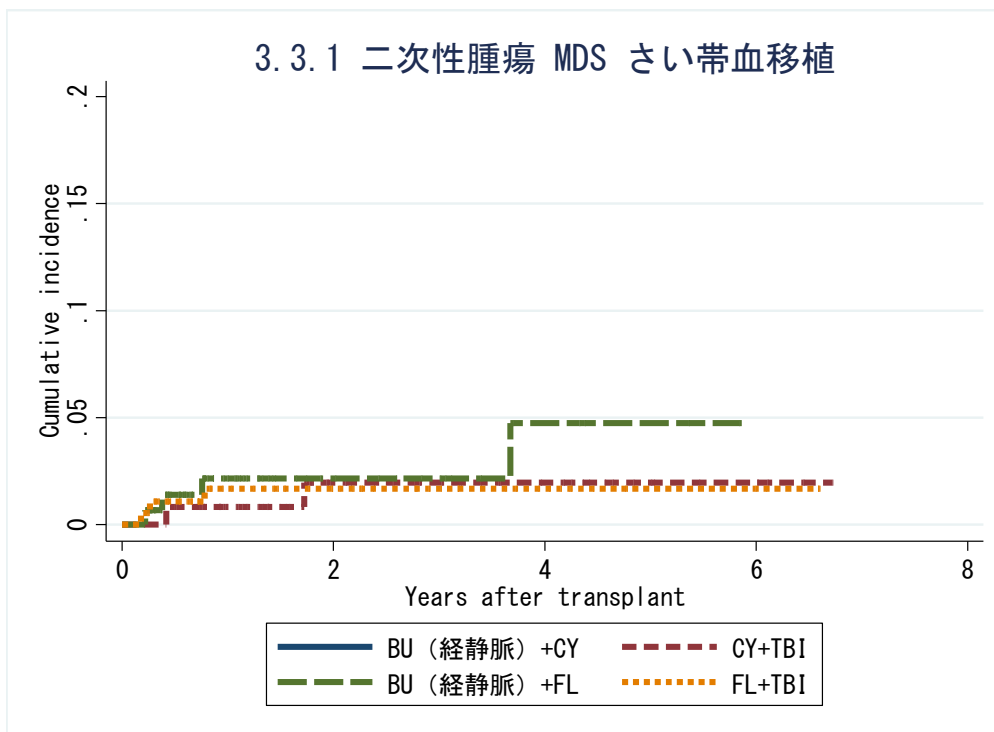
対象症例	症例数	移植後 1年			移植後 3年			移植後 5年		
		発現率	CI	N	発現率	CI	N	発現率	CI	N
① BU(iv)+CY	10	0.0%	.	3
② CY+TBI	122	1.0%	0.2-7.2	72	2.9%	0.7-11.9	28	2.9%	0.7-11.9	11
③ BU(iv)+FL	144	4.1%	1.3-12.8	38	4.1%	1.3-12.8	14	14.8%	3.6-50.4	3
④ FL+TBI	186	2.7%	0.9-8.6	70	2.7%	0.9-8.6	27	2.7%	0.9-8.6	7

3.3.1 二次性腫瘍 MDS 非血縁者間骨髓移植



対象症例	症例数	移植後 1年			移植後 3年			移植後 5年		
		発現率	CI	N	発現率	CI	N	発現率	CI	N
① BU(iv)+CY	102	0.0%	.	68	0.0%	.	35	3.2%	0.2-13.9	13
② CY+TBI	166	0.0%	.	109	0.8%	0.1-3.8	59	2.6%	0.4-8.9	18
③ BU(iv)+FL	254	2.8%	1.2-5.4	119	2.8%	1.2-5.4	53	2.8%	1.2-5.4	17
④ FL+TBI	155	0.6%	0.1-3.3	86	0.6%	0.1-3.3	35	0.6%	0.1-3.3	11

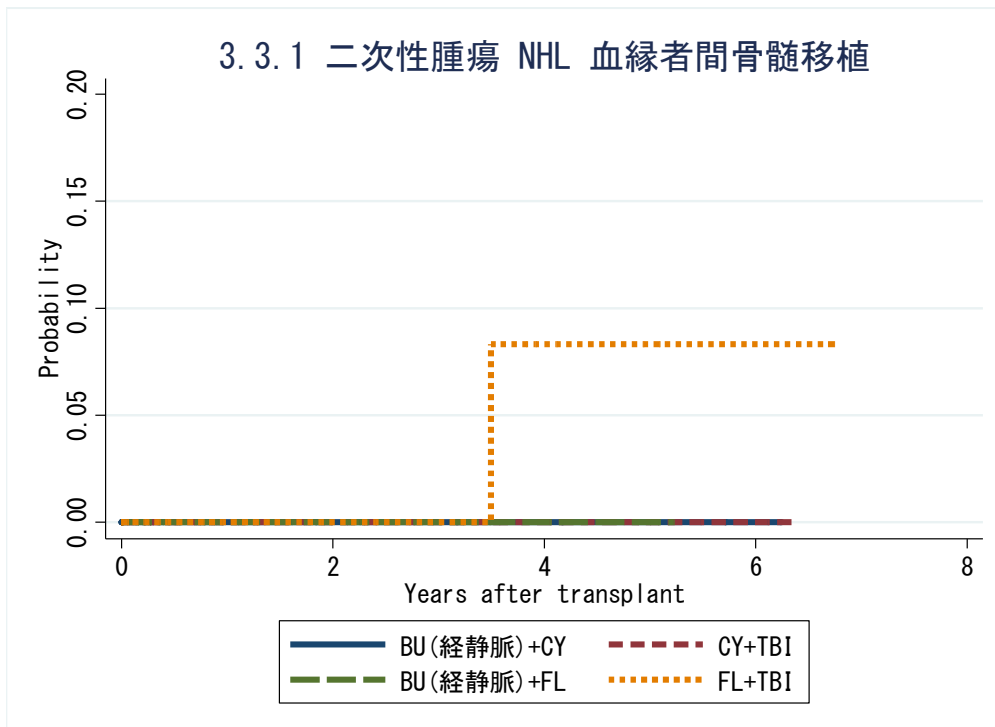
3.3.1 二次性腫瘍 MDS さい帯血移植



対象症例	症例数	移植後 1年			移植後 3年			移植後 5年		
		発現率	CI	N	発現率	CI	N	発現率	CI	N
① BU(iv)+CY	10	0.0%	.	3
② CY+TBI	122	0.8%	0.1-4.1	72	2.0%	0.4-6.3	28	2.0%	0.4-6.3	11
③ BU(iv)+FL	144	2.2%	0.6-5.8	38	2.2%	0.6-5.8	14	4.8%	1.2-12.3	3
④ FL+TBI	186	1.7%	0.5-4.5	70	1.7%	0.5-4.5	27	1.7%	0.5-4.5	7

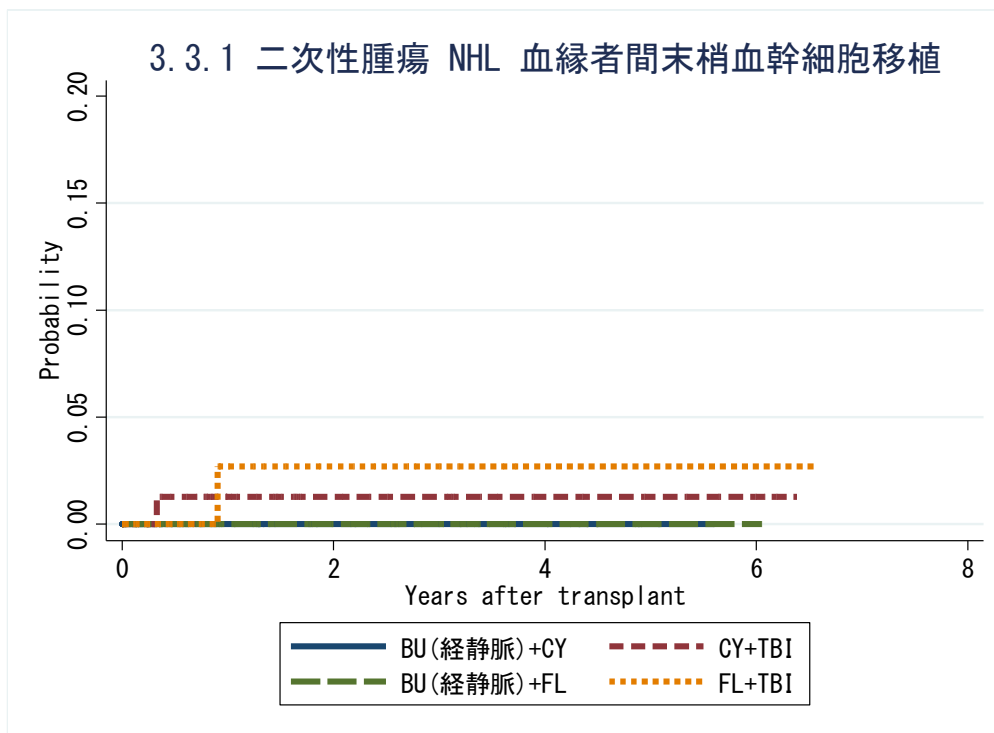
KM 法

3.3.1 二次性腫瘍 NHL 血縁者間骨髓移植



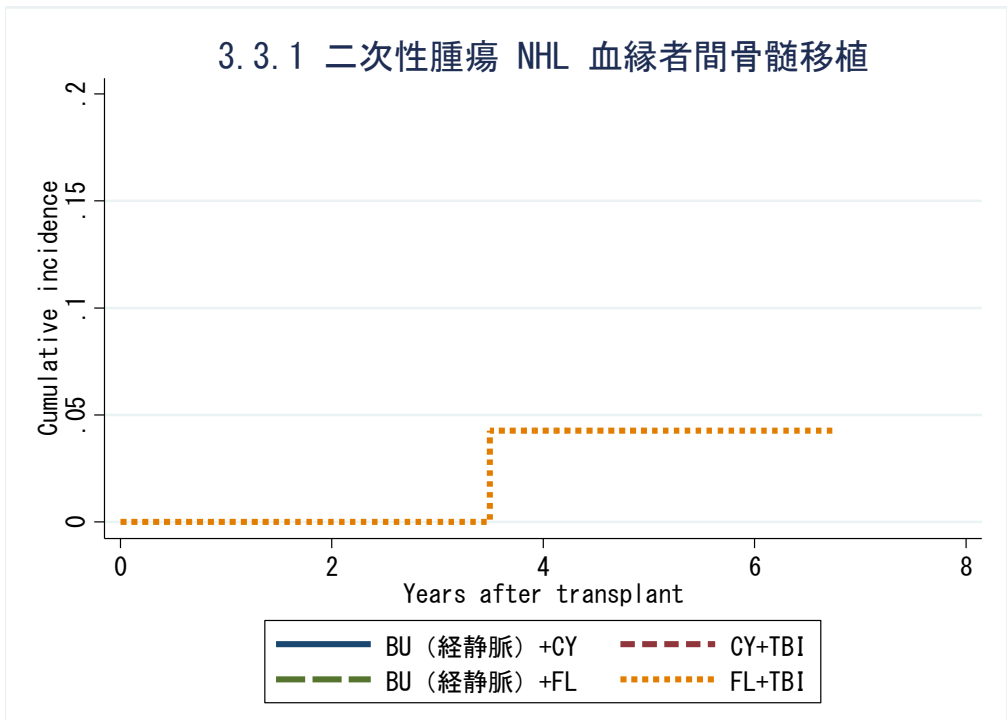
対象症例	症例数	移植後 1年			移植後 3年			移植後 5年		
		発現率	CI	N	発現率	CI	N	発現率	CI	N
① BU(iv)+CY	9	0.0%	.	5	0.0%	.	4	0.0%	.	2
② CY+TBI	76	0.0%	.	38	0.0%	.	15	0.0%	.	5
③ BU(iv)+FL	29	0.0%	.	12	0.0%	.	7	0.0%	.	3
④ FL+TBI	41	0.0%	.	25	0.0%	.	13	8.3%	1.2-46.1	5

3.3.1 二次性腫瘍 NHL 血縁者間末梢血幹細胞移植



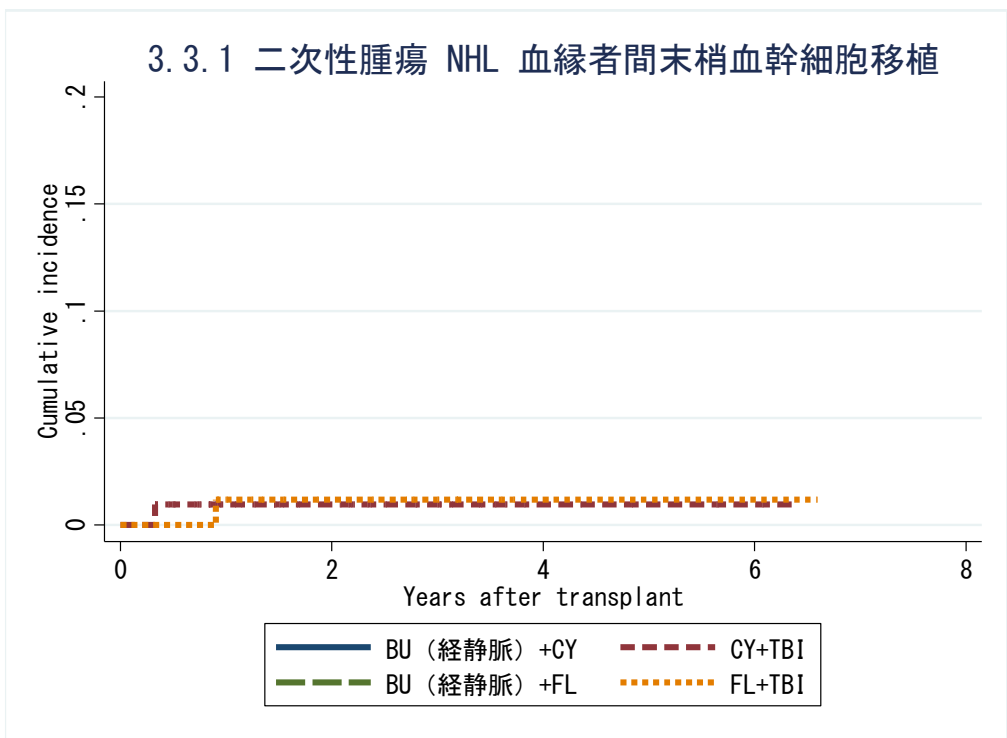
対象症例	症例数	移植後 1年			移植後 3年			移植後 5年		
		発現率	CI	N	発現率	CI	N	発現率	CI	N
① BU(iv)+CY	28	0.0%	.	14	0.0%	.	9	0.0%	.	2
② CY+TBI	107	1.3%	0.2-8.9	45	1.3%	0.2-8.9	21	1.3%	0.2-8.9	7
③ BU(iv)+FL	103	0.0%	.	44	0.0%	.	19	0.0%	.	4
④ FL+TBI	101	2.7%	0.4-17.7	33	2.7%	0.4-17.7	11	2.7%	0.4-17.7	5

3.3.1 二次性腫瘍 NHL 血縁者間骨髓移植



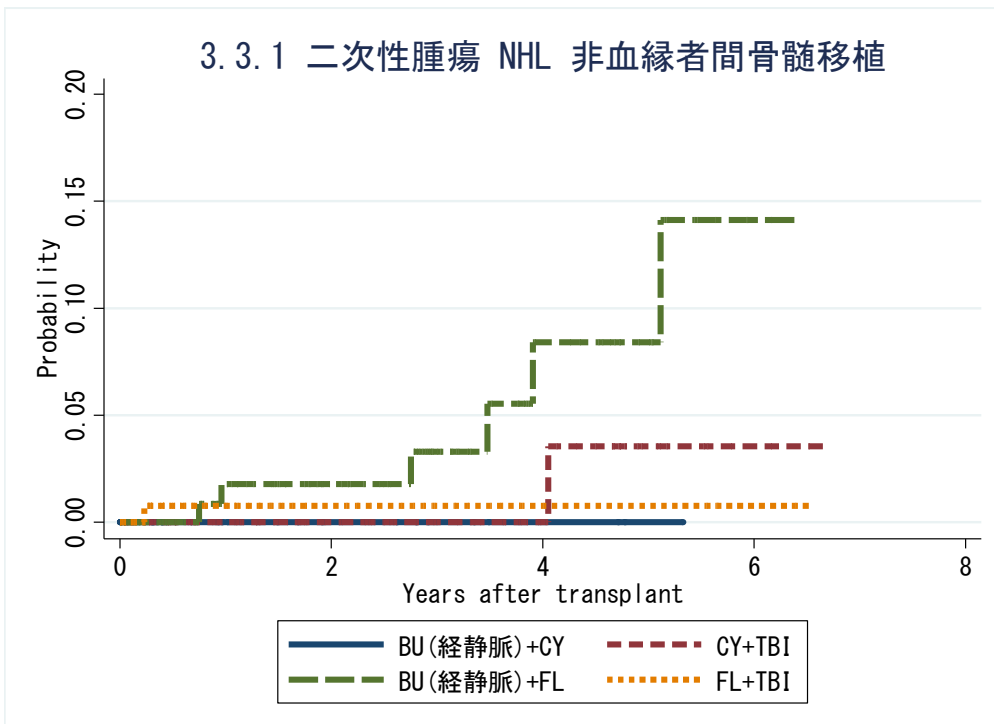
対象症例	症例数	移植後 1年			移植後 3年			移植後 5年		
		発現率	CI	N	発現率	CI	N	発現率	CI	N
① BU(iv)+CY	9	0.0%	.	5	0.0%	.	4	0.0%	.	2
② CY+TBI	76	0.0%	.	38	0.0%	.	15	0.0%	.	5
③ BU(iv)+FL	29	0.0%	.	12	0.0%	.	7	0.0%	.	3
④ FL+TBI	41	0.0%	.	25	0.0%	.	13	4.3%	0.3-17.8	5

3.3.1 二次性腫瘍 NHL 血縁者間末梢血幹細胞移植



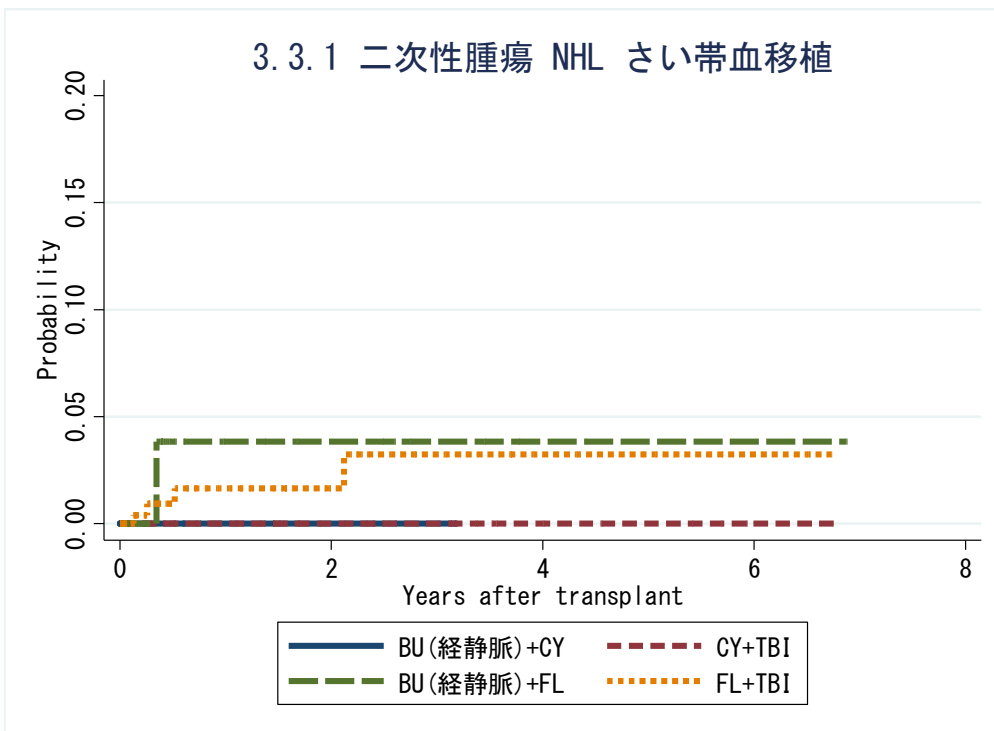
対象症例	症例数	移植後 1年			移植後 3年			移植後 5年		
		発現率	CI	N	発現率	CI	N	発現率	CI	N
① BU(iv)+CY	28	0.0%	.	14	0.0%	.	9	0.0%	.	2
② CY+TBI	107	1.0%	0.1-4.8	45	1.0%	0.1-4.8	21	1.0%	0.1-4.8	7
③ BU(iv)+FL	103	0.0%	.	44	0.0%	.	19	0.0%	.	4
④ FL+TBI	101	1.2%	0.1-5.8	33	1.2%	0.1-5.8	11	1.2%	0.1-5.8	5

3.3.1 二次性腫瘍 NHL 非血縁者間骨髓移植



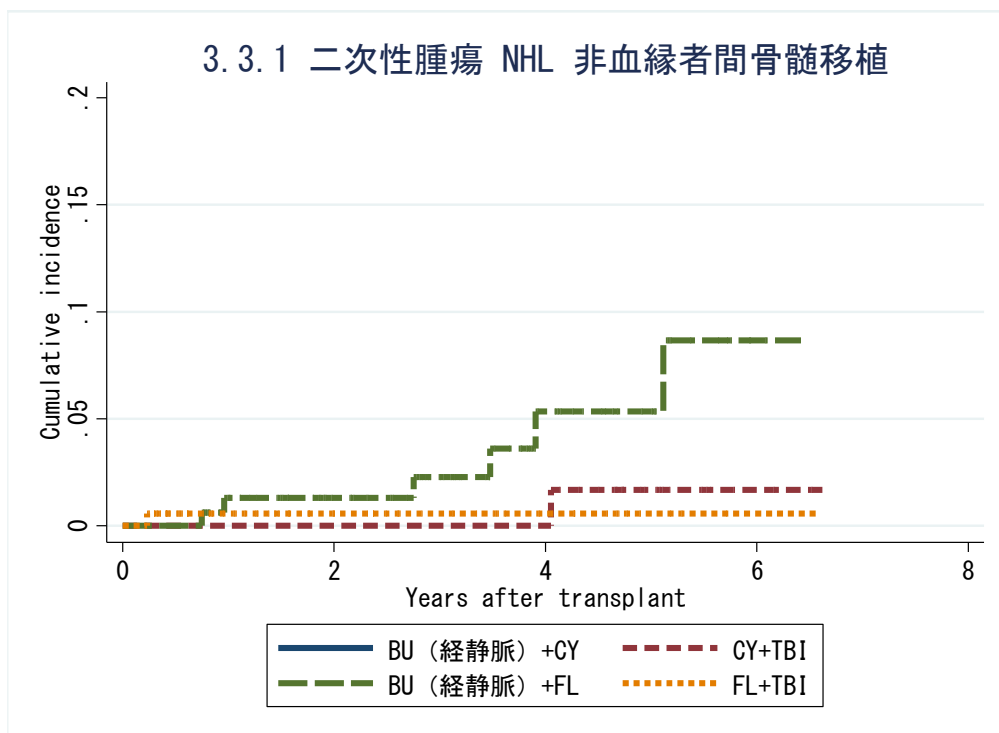
対象症例	症例数	移植後 1年			移植後 3年			移植後 5年		
		発現率	CI	N	発現率	CI	N	発現率	CI	N
① BU(iv)+CY	25	0.0%	.	12	0.0%	.	5	0.0%	.	1
② CY+TBI	185	0.0%	.	103	0.0%	.	46	3.6%	0.5-22.8	14
③ BU(iv)+FL	172	1.8%	0.5-7.1	101	3.3%	1.0-10.2	55	8.4%	3.3-20.7	19
④ FL+TBI	178	0.8%	0.1-5.3	84	0.8%	0.1-5.3	37	0.8%	0.1-5.3	9

3.3.1 二次性腫瘍 NHL さい帯血移植



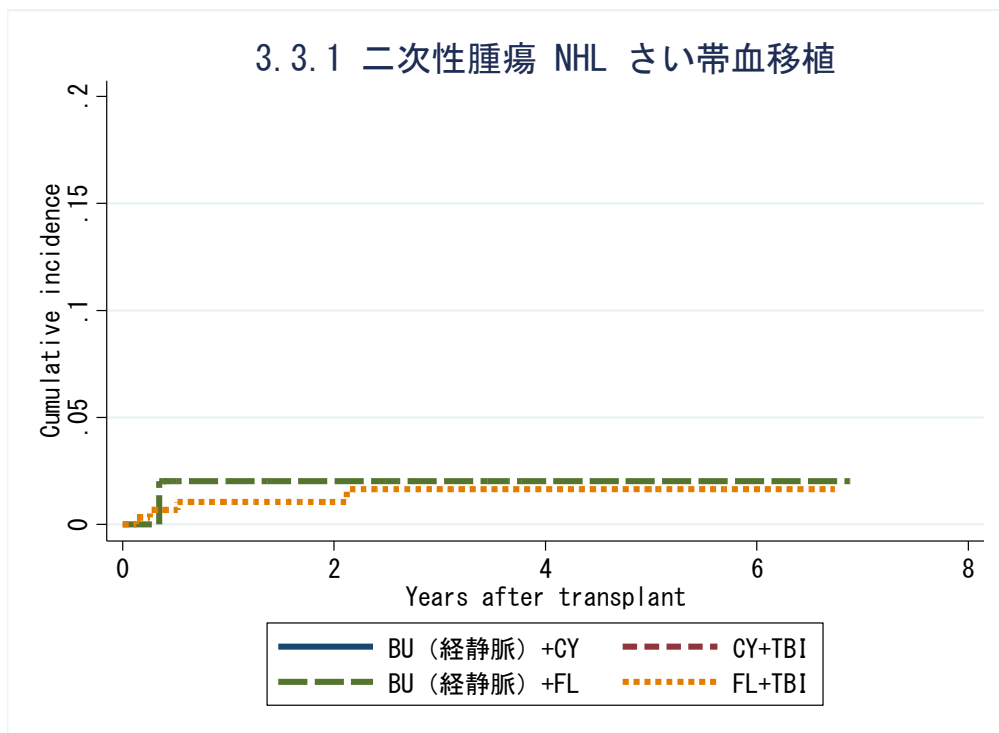
対象症例	症例数	移植後 1年			移植後 3年			移植後 5年		
		発現率	CI	N	発現率	CI	N	発現率	CI	N
① BU(iv)+CY	2	0.0%	.	1	0.0%	.	1	.	.	.
② CY+TBI	138	0.0%	.	66	0.0%	.	23	0.0%	.	8
③ BU(iv)+FL	57	3.9%	0.6-24.3	11	3.9%	0.6-24.3	5	3.9%	0.6-24.3	1
④ FL+TBI	294	1.7%	0.5-5.2	104	3.2%	1.1-9.7	44	3.2%	1.1-9.7	18

3.3.1 二次性腫瘍 NHL 非血縁者間骨髓移植



対象症例	症例数	移植後 1年			移植後 3年			移植後 5年		
		発現率	CI	N	発現率	CI	N	発現率	CI	N
① BU(iv)+CY	25	0.0%	.	12	0.0%	.	5	0.0%	.	1
② CY+TBI	185	0.0%	.	103	0.0%	.	46	1.7%	0.1-7.8	14
③ BU(iv)+FL	172	1.3%	0.3-4.3	101	2.3%	0.6-6.1	55	5.3%	1.8-11.7	19
④ FL+TBI	178	0.6%	0.1-2.9	84	0.6%	0.1-2.9	37	0.6%	0.1-2.9	9

3.3.1 二次性腫瘍 NHL さい帯血移植



対象症例	症例数	移植後 1年			移植後 3年			移植後 5年		
		発現率	CI	N	発現率	CI	N	発現率	CI	N
① BU(iv)+CY	2	0.0%	.	1	0.0%	.	1	.	.	.
② CY+TBI	138	0.0%	.	66	0.0%	.	23	0.0%	.	8
③ BU(iv)+FL	57	2.0%	0.2-9.3	11	2.0%	0.2-9.3	5	2.0%	0.2-9.3	1
④ FL+TBI	294	1.1%	0.3-2.9	104	1.7%	0.5-4.0	44	1.7%	0.5-4.0	18