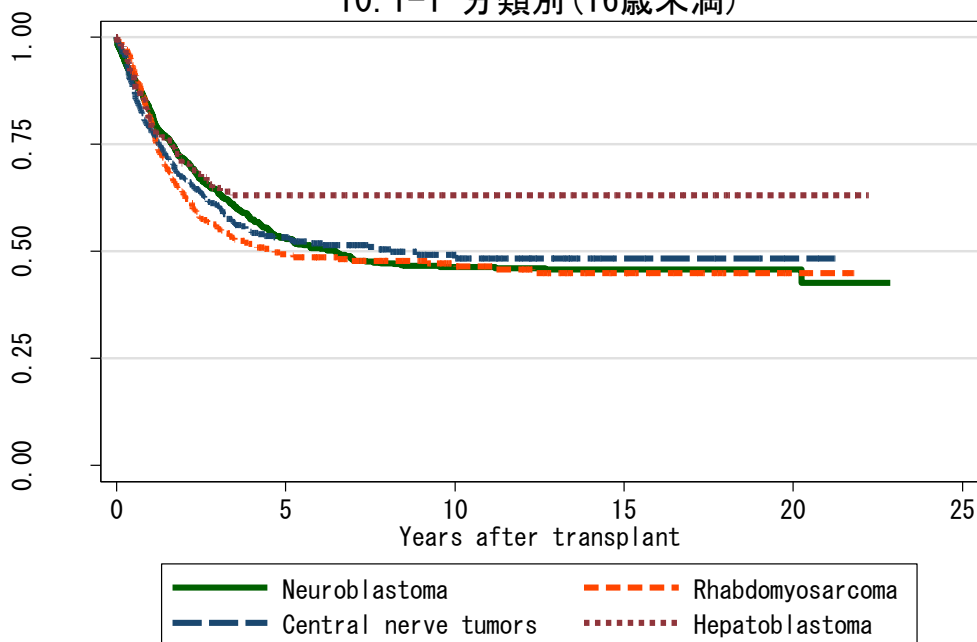


図 10 ST 症例での生存曲線

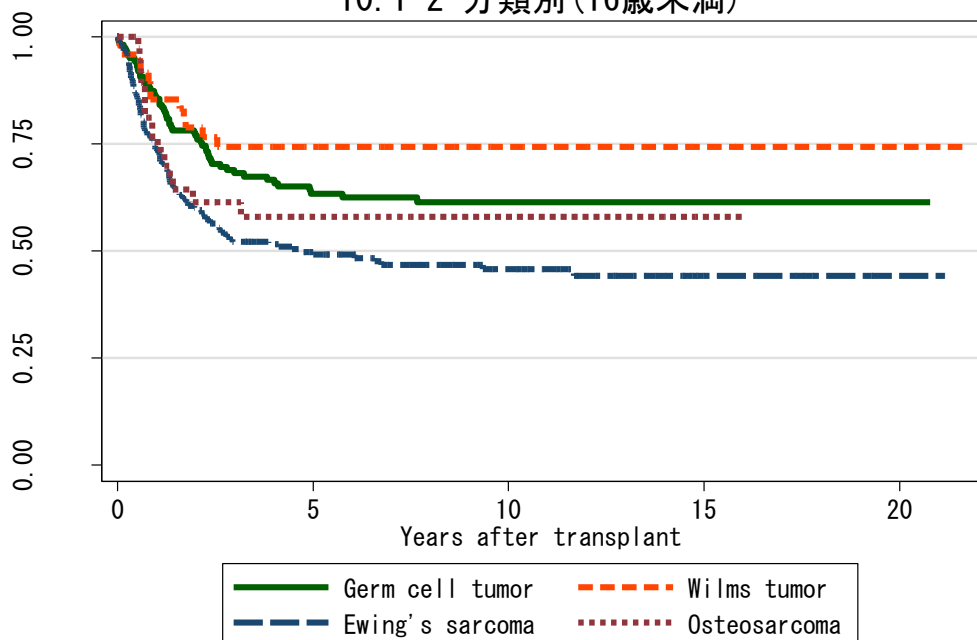
図 10.1 自家移植

10.1-1 分類別(16歳未満)



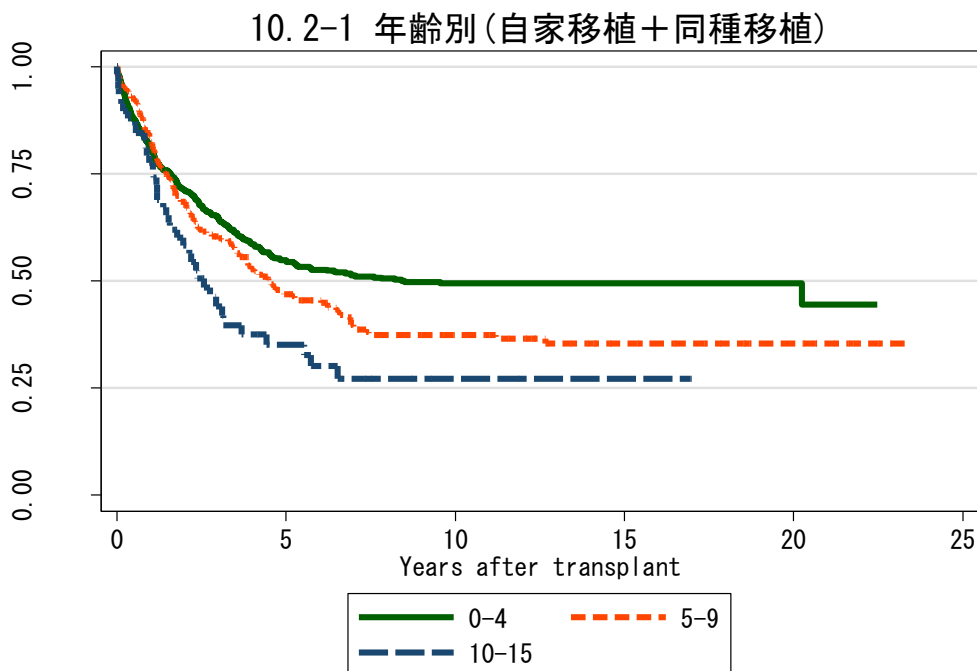
対象症例	症例数	移植後 1年			移植後 5年			移植後 10年		
		生存率	CI	N	生存率	CI	N	生存率	CI	N
① Neuroblastoma	1004	82.8%	80.2-85.0	793	53.0%	49.6-56.3	351	46.3%	42.8-49.8	187
② Rhabdomyosarcoma	338	81.1%	76.5-84.9	266	49.4%	43.7-54.8	126	47.1%	41.4-52.7	71
③ Central nerve tumors	460	78.4%	74.3-81.9	344	53.3%	48.3-58.1	155	49.2%	43.9-54.4	55
④ Hepatoblastoma	138	80.3%	72.6-86.0	109	63.1%	54.2-70.7	66	63.1%	54.2-70.7	40

10.1-2 分類別(16歳未満)



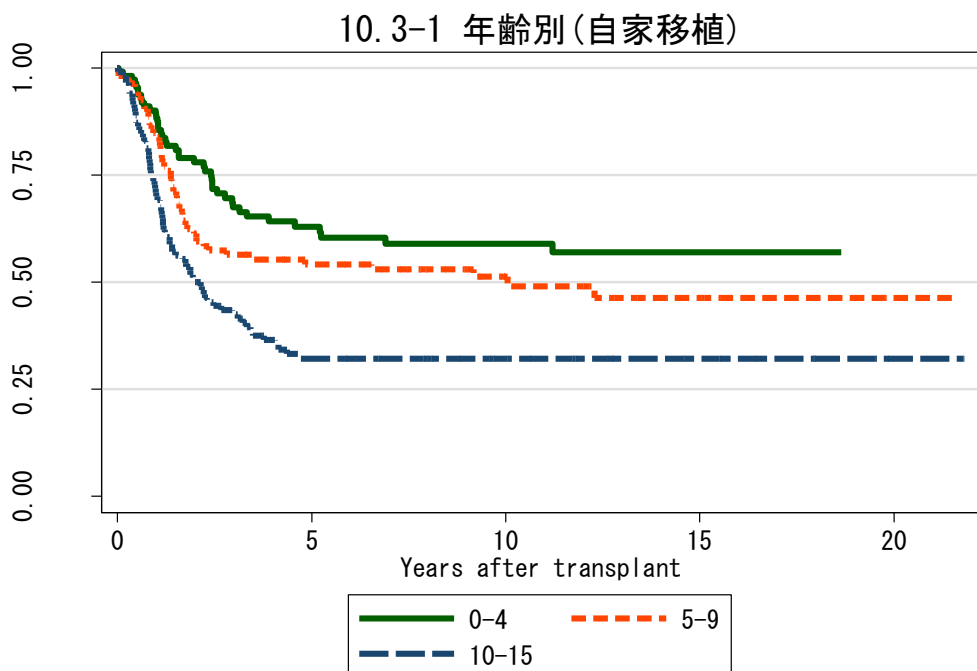
対象症例	症例数	移植後 1年			移植後 5年			移植後 10年		
		生存率	CI	N	生存率	CI	N	生存率	CI	N
① Germ cell tumor	160	85.5%	79.0-90.1	131	63.4%	54.9-70.7	75	61.5%	52.8-69.0	48
② Wilms tumor	48	85.4%	71.8-92.8	42	74.3%	59.1-84.5	28	74.3%	59.1-84.5	13
③ Ewing's sarcoma	219	73.7%	67.3-79.1	155	49.8%	42.7-56.5	78	45.8%	38.4-52.8	40
④ Osteosarcoma	38	75.5%	58.2-86.4	28	58.0%	40.1-72.3	10	58.0%	40.1-72.3	5

図 10.2 神経芽細胞腫 (Neuroblastoma)



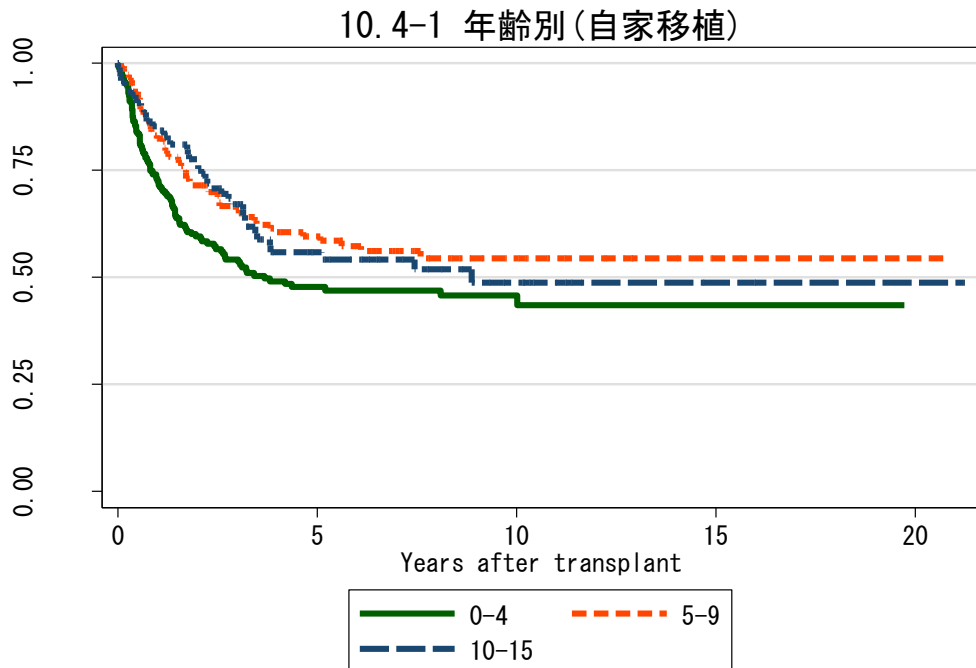
対象症例	症例数	移植後 1年			移植後 5年			移植後 10年			
		生存率	CI	N	生存率	CI	N	生存率	CI	N	
①	0-4	783	80.9%	77.9-83.5	601	54.7%	50.8-58.4	280	49.4%	45.4-53.4	156
②	5-9	301	82.8%	78.0-86.6	238	46.9%	40.7-52.8	97	37.4%	31.1-43.7	47
③	10-15	58	77.6%	64.6-86.3	45	35.2%	22.4-48.2	14	27.1%	15.2-40.5	3

図 10.3 横紋筋肉腫 (Rhabdomyosarcoma)



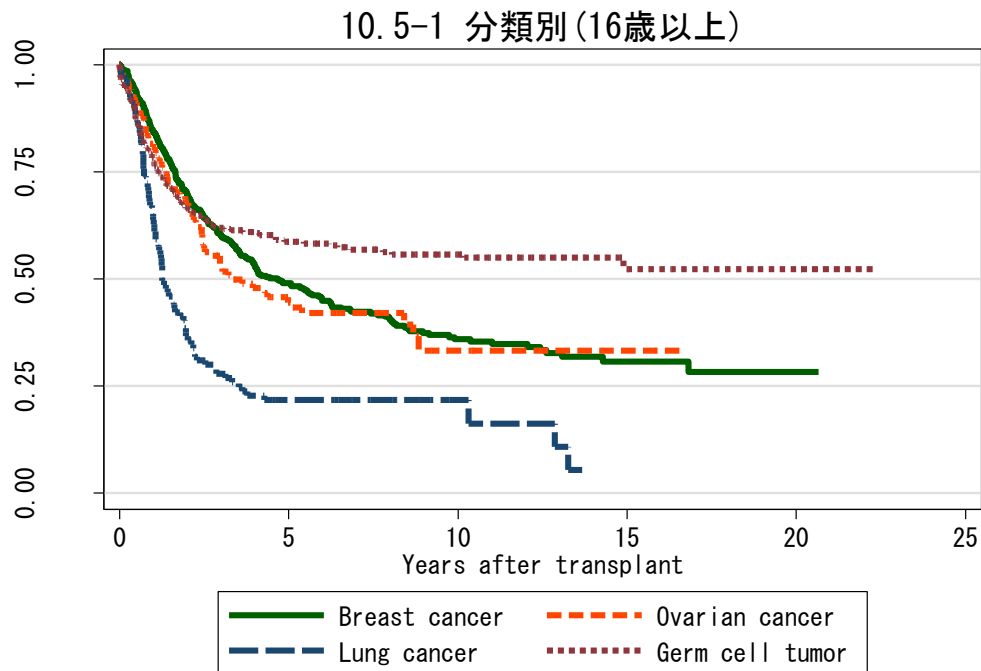
対象症例	症例数	移植後 1年			移植後 5年			移植後 10年			
		生存率	CI	N	生存率	CI	N	生存率	CI	N	
①	0-4	112	89.2%	81.8-93.7	97	62.9%	52.7-71.6	50	59.0%	48.4-68.1	33
②	5-9	107	83.8%	75.3-89.6	87	54.2%	44.0-63.3	47	51.3%	40.9-60.7	23
③	10-15	119	71.0%	61.8-78.3	82	32.1%	23.5-41.1	29	32.1%	23.5-41.1	15

図 10.4 中枢神経腫瘍 (Central nerve tumors)



対象症例	症例数	移植後 1年			移植後 5年			移植後 10年			
		生存率	CI	N	生存率	CI	N	生存率	CI	N	
①	0-4	214	72.5%	65.9-78.0	147	47.7%	40.3-54.7	64	45.7%	38.2-53.0	21
②	5-9	150	82.5%	75.3-87.7	117	59.5%	50.6-67.4	58	54.5%	45.0-63.1	21
③	10-15	96	85.3%	76.4-91.0	80	55.9%	44.4-65.8	33	48.8%	36.1-60.2	13

図 10.5 自家移植



対象症例	症例数	移植後 1年			移植後 5年			移植後 10年			
		生存率	CI	N	生存率	CI	N	生存率	CI	N	
①	Breast cancer	439	84.2%	80.5-87.3	367	49.1%	44.2-53.8	177	35.9%	30.8-41.1	72
②	Ovarian cancer	159	80.8%	73.7-86.2	120	44.5%	35.5-53.2	37	33.3%	22.2-44.7	7
③	Lung cancer	122	63.7%	54.4-71.7	72	21.7%	14.4-30.0	19	21.7%	14.4-30.0	4
④	Germ cell tumor	386	77.5%	72.9-81.4	276	58.7%	53.3-63.8	147	55.8%	50.1-61.0	75