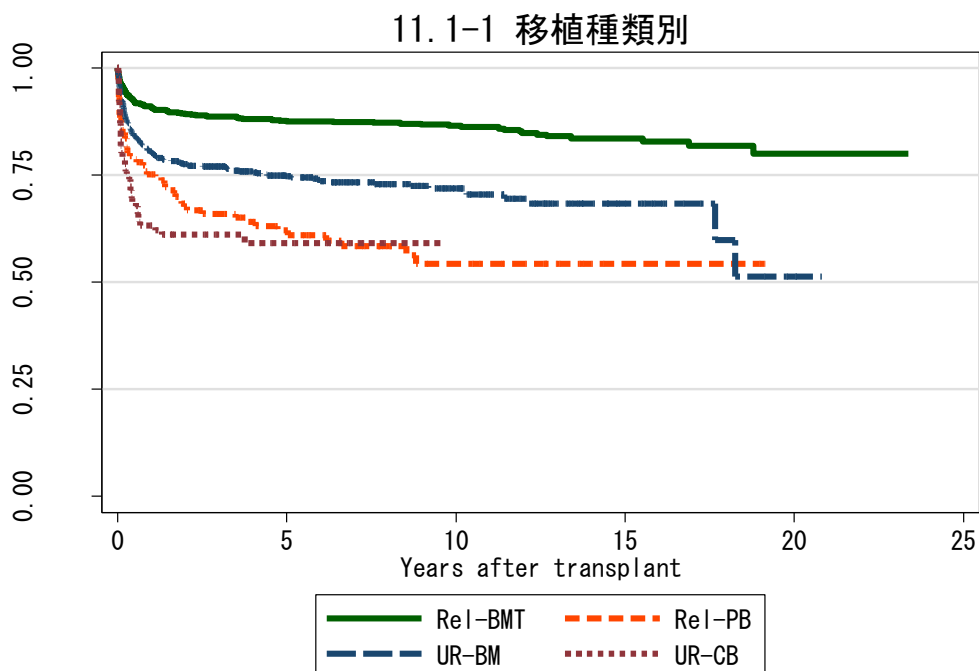
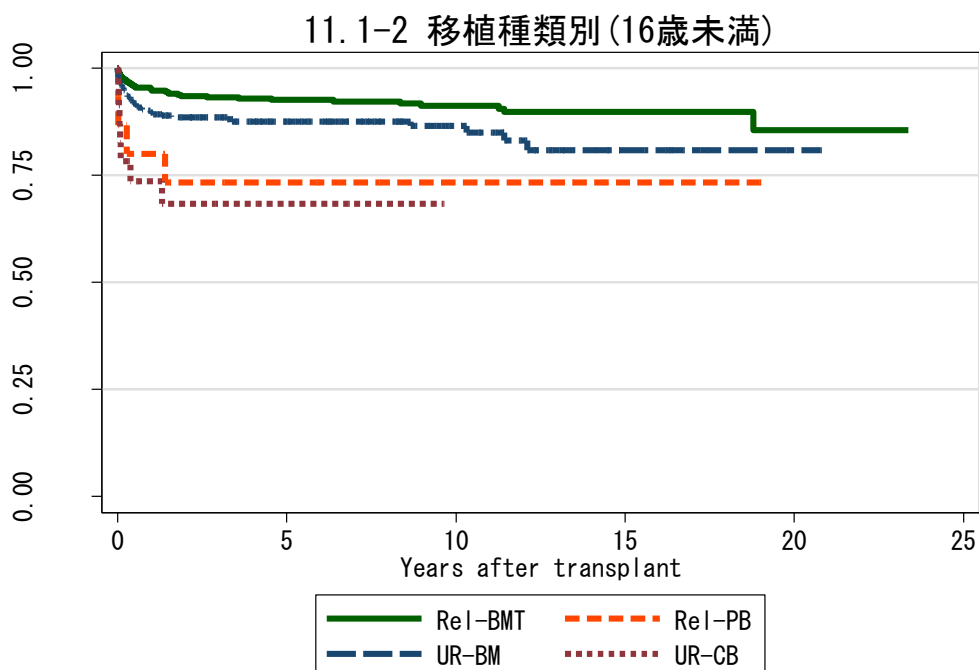


図 11 AA 症例での生存曲線

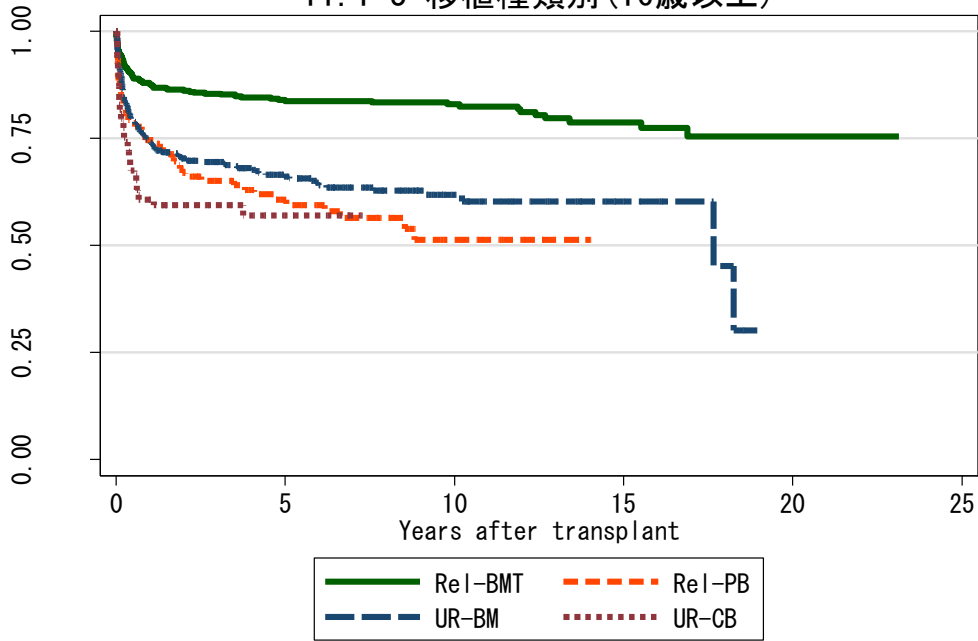


対象症例	症例数	移植後 1年			移植後 5年			移植後 10年		
		生存率	CI	N	生存率	CI	N	生存率	CI	N
① Rel-BMT	993	90.8%	88.8-92.4	871	87.5%	85.2-89.5	604	86.5%	84.0-88.6	321
② Rel-PB	146	75.2%	67.3-81.4	105	62.1%	53.2-69.8	58	54.2%	43.9-63.5	21
③ UR-BM	720	80.2%	77.0-82.9	540	74.7%	71.2-77.8	296	71.9%	67.9-75.4	110
④ UR-CB	116	63.2%	53.6-71.3	61	59.1%	48.9-67.9	19	.	.	.



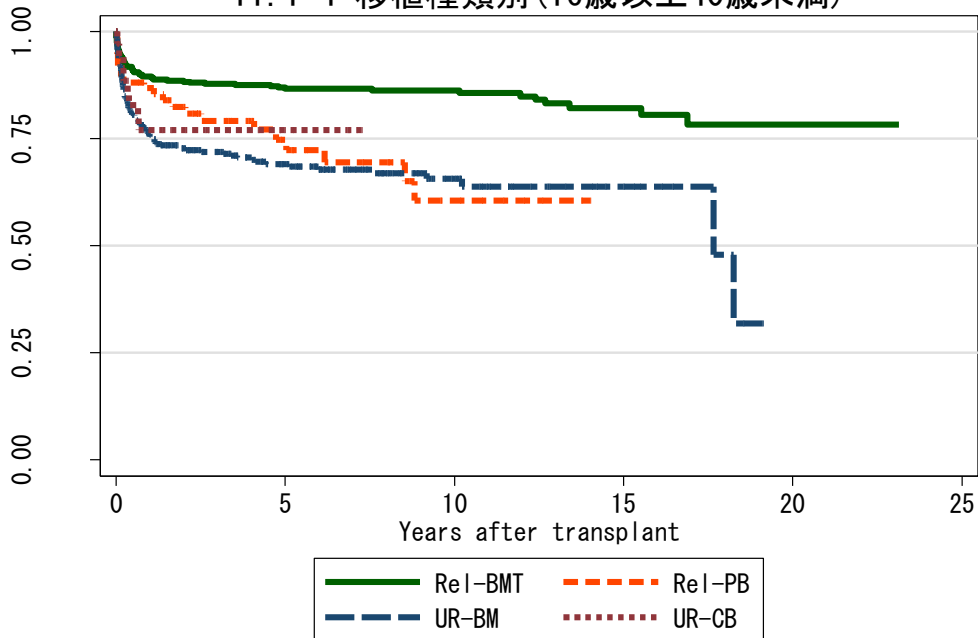
対象症例	症例数	移植後 1年			移植後 5年			移植後 10年		
		生存率	CI	N	生存率	CI	N	生存率	CI	N
① Rel-BMT	421	95.0%	92.4-96.7	388	92.6%	89.6-94.8	286	91.2%	87.8-93.8	148
② Rel-PB	15	80.0%	50.0-93.1	12	73.3%	43.6-89.1	9	73.3%	43.6-89.1	6
③ UR-BM	283	89.7%	85.5-92.7	241	87.6%	83.0-91.0	145	86.5%	81.5-90.3	63
④ UR-CB	23	73.7%	50.5-87.2	14	68.4%	44.7-83.6	5	.	.	.

### 11.1-3 移植種類別(16歳以上)



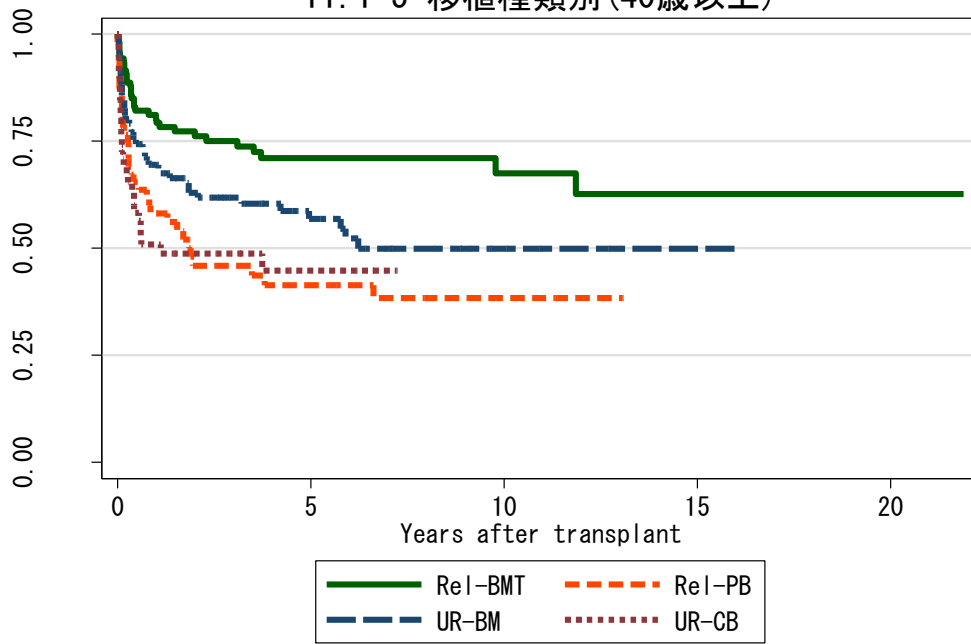
対象症例	症例数	移植後 1年			移植後 5年			移植後 10年		
		生存率	CI	N	生存率	CI	N	生存率	CI	N
① Rel-BMT	572	87.7%	84.7-90.1	483	83.7%	80.4-86.6	317	82.9%	79.4-86.0	173
② Rel-PB	131	74.6%	66.2-81.2	93	60.7%	51.2-68.9	49	51.3%	40.0-61.6	15
③ UR-BM	437	74.0%	69.6-77.9	299	66.1%	61.1-70.5	151	61.8%	56.0-67.0	47
④ UR-CB	93	60.7%	50.0-69.9	47	57.0%	45.5-66.9	14	.	.	.

### 11.1-4 移植種類別(16歳以上40歳未満)



対象症例	症例数	移植後 1年			移植後 5年			移植後 10年		
		生存率	CI	N	生存率	CI	N	生存率	CI	N
① Rel-BMT	466	89.4%	86.3-91.9	398	86.6%	83.1-89.5	279	86.2%	82.6-89.1	154
② Rel-PB	76	86.7%	76.8-92.6	62	74.8%	62.1-83.7	31	60.5%	42.9-74.1	9
③ UR-BM	327	75.5%	70.4-79.8	230	69.0%	63.4-74.0	121	65.6%	59.1-71.3	41
④ UR-CB	35	76.9%	59.1-87.7	23	76.9%	59.1-87.7	8	.	.	.

### 11.1-5 移植種別(40歳以上)



対象症例	症例数	移植後 1年			移植後 5年			移植後 10年		
		生存率	CI	N	生存率	CI	N	生存率	CI	N
① Rel-BMT	106	80.2%	71.2-86.6	84	71.0%	60.8-79.0	38	67.4%	55.1-77.0	19
② Rel-PB	55	58.1%	43.9-69.8	31	41.4%	27.8-54.4	18	38.4%	24.9-51.8	6
③ UR-BM	110	69.5%	59.8-77.3	69	56.8%	45.9-66.3	30	49.9%	37.9-60.8	6
④ UR-CB	58	50.9%	37.3-63.0	24	44.7%	30.3-58.2	6	.	.	.