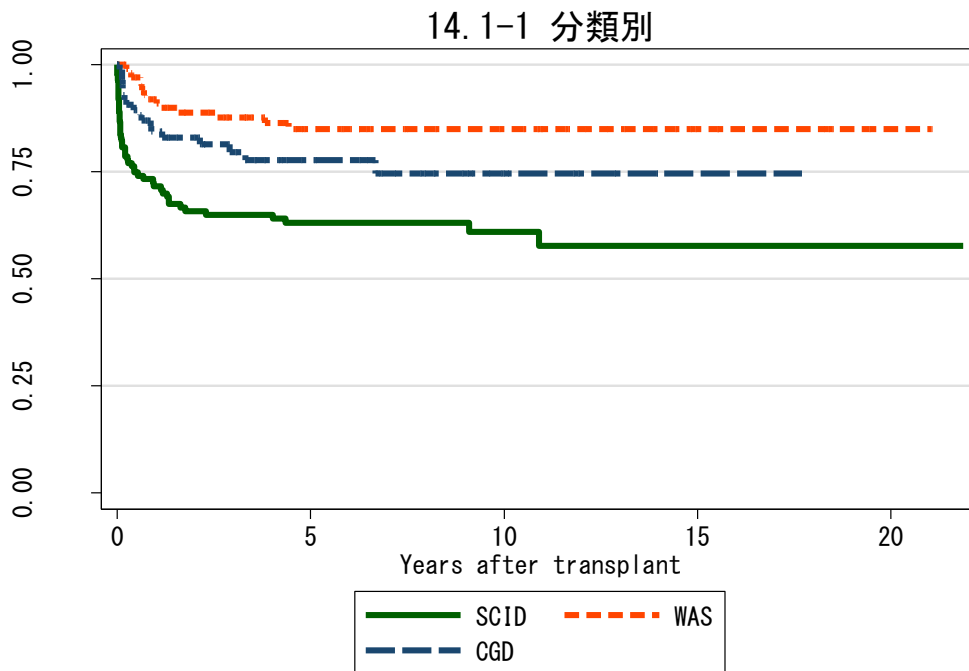
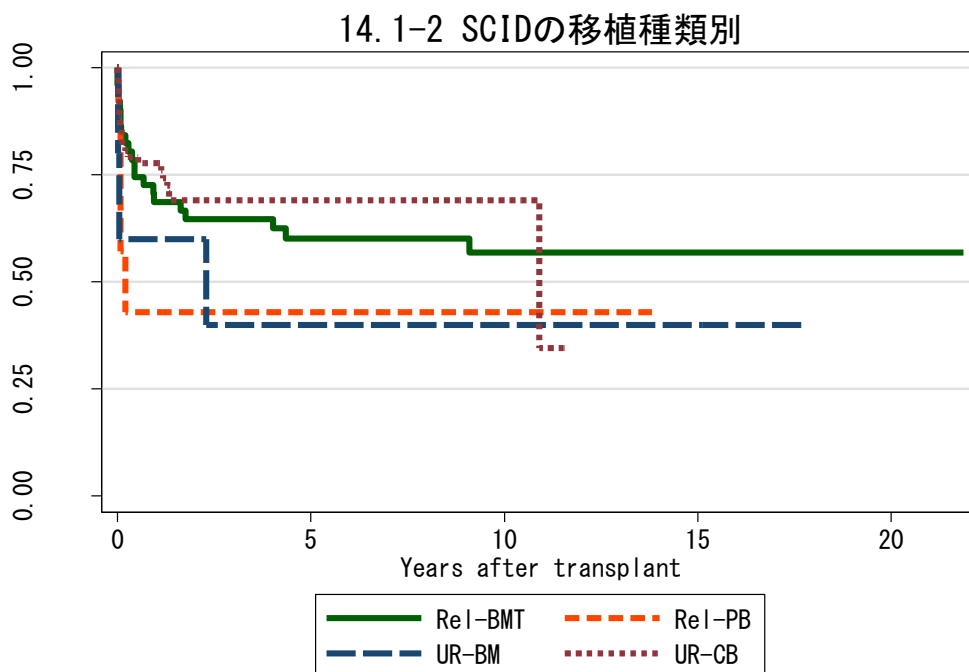


図 14 原発性免疫不全症での生存曲線

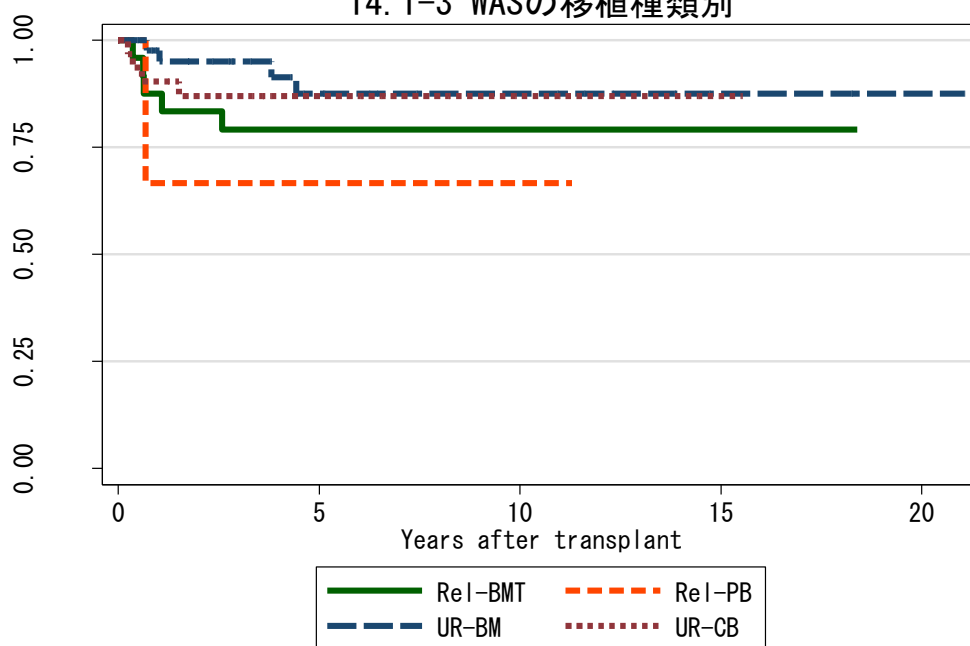


対象症例	症例数	移植後 1年			移植後 5年			移植後 10年		
		生存率	CI	N	生存率	CI	N	生存率	CI	N
① SCID	135	71.6%	63.2-78.5	89	63.0%	54.0-70.8	59	60.9%	51.2-69.3	23
② WAS	102	92.0%	84.6-95.9	89	84.9%	75.8-90.9	53	84.9%	75.8-90.9	32
③ CGD	85	84.4%	74.6-90.6	65	77.7%	66.2-85.7	31	74.6%	61.6-83.7	8



対象症例	症例数	移植後 1年			移植後 5年			移植後 10年		
		生存率	CI	N	生存率	CI	N	生存率	CI	N
① Rel-BMT	51	68.6%	54.0-79.5	35	60.1%	45.1-72.2	24	56.9%	41.5-69.7	14
② Rel-PB	7	42.9%	9.8-73.4	3	42.9%	9.8-73.4	3	42.9%	9.8-73.4	2
③ UR-BM	5	60.0%	12.6-88.2	3	40.0%	5.2-75.3	2	40.0%	5.2-75.3	2
④ UR-CB	72	77.7%	66.2-85.7	48	69.0%	56.4-78.7	30	69.0%	56.4-78.7	4

14. 1-3 WASの移植種別別



対象症例	症例数	移植後 1年			移植後 5年			移植後 10年			
		生存率	CI	N	生存率	CI	N	生存率	CI	N	
①	Rel-BMT	25	87.5%	66.1-95.8	21	79.2%	57.0-90.8	14	79.2%	57.0-90.8	10
②	Rel-PB	3	66.7%	5.4-94.5	2	66.7%	5.4-94.5	1	66.7%	5.4-94.5	1
③	UR-BM	43	97.6%	83.9-99.7	38	87.5%	69.5-95.3	19	87.5%	69.5-95.3	11
④	UR-CB	31	90.3%	72.9-96.8	28	87.0%	68.9-94.9	19	87.0%	68.9-94.9	10