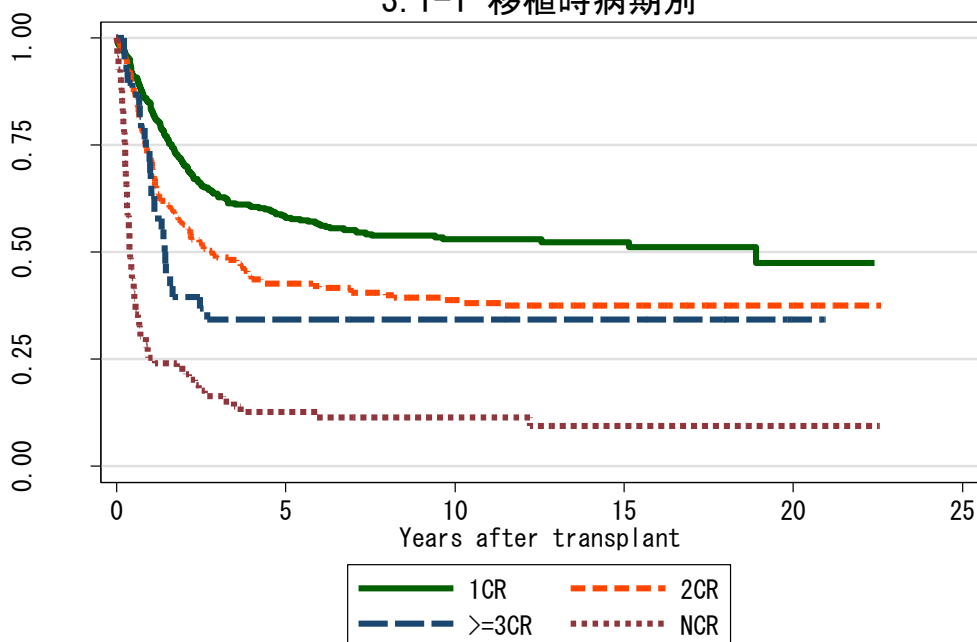


図3 ALL症例での生存曲線

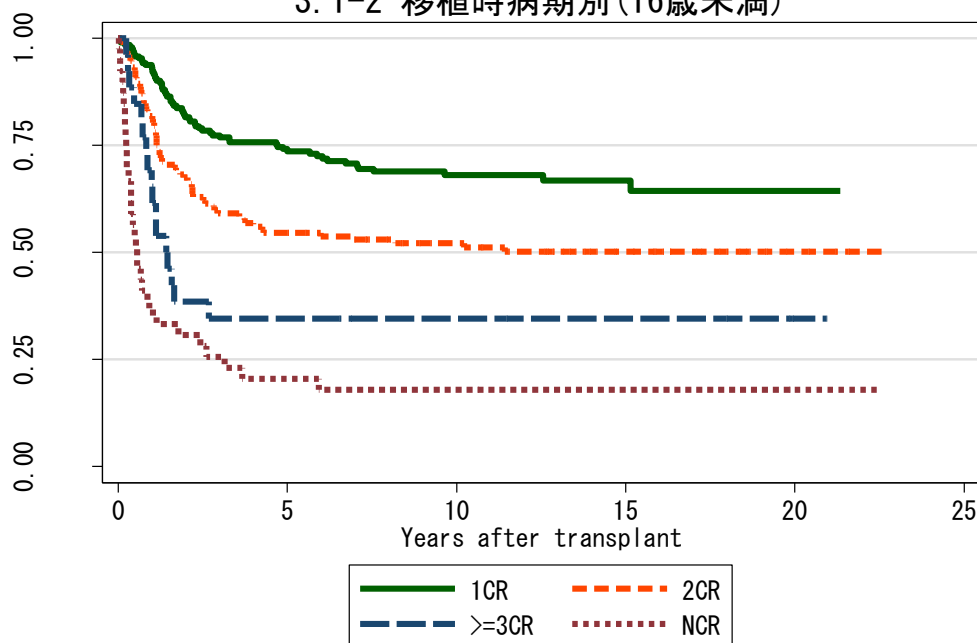
図3.1 自家移植

3.1-1 移植時病期別



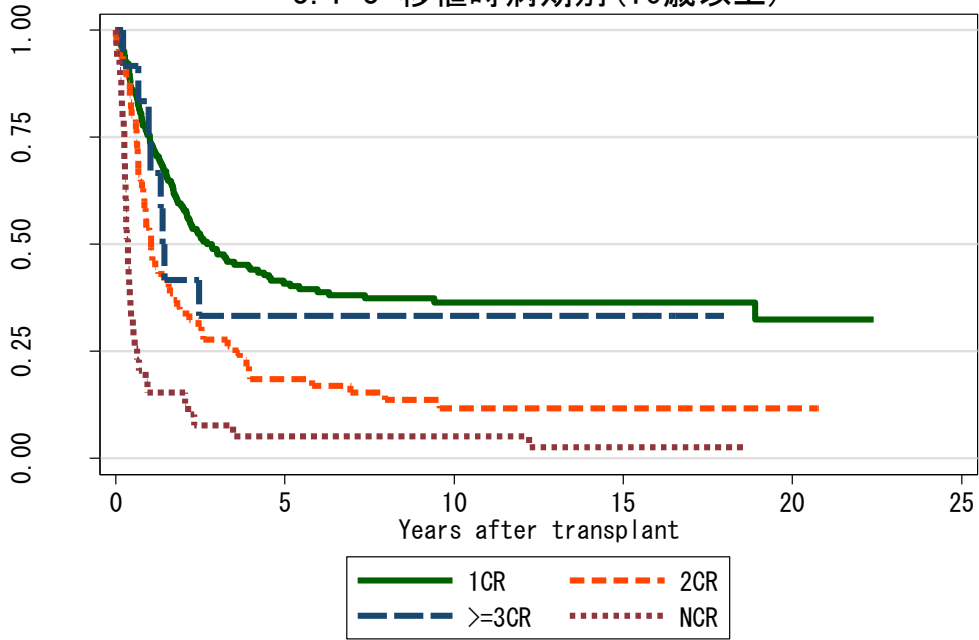
対象症例	症例数	移植後 1年			移植後 5年			移植後 10年			
		生存率	CI	N	生存率	CI	N	生存率	CI	N	
①	1CR	372	84.1%	79.9-87.4	311	58.3%	53.0-63.1	199	53.0%	47.6-58.1	118
②	2CR	197	72.1%	65.3-77.8	142	42.6%	35.7-49.4	84	38.8%	32.0-45.6	61
③	>=3CR	38	68.4%	51.2-80.7	26	34.2%	19.8-49.1	13	34.2%	19.8-49.1	11
④	NCR	82	25.3%	16.4-35.1	20	12.6%	6.5-20.9	10	11.4%	5.6-19.4	7

3.1-2 移植時病期別(16歳未満)



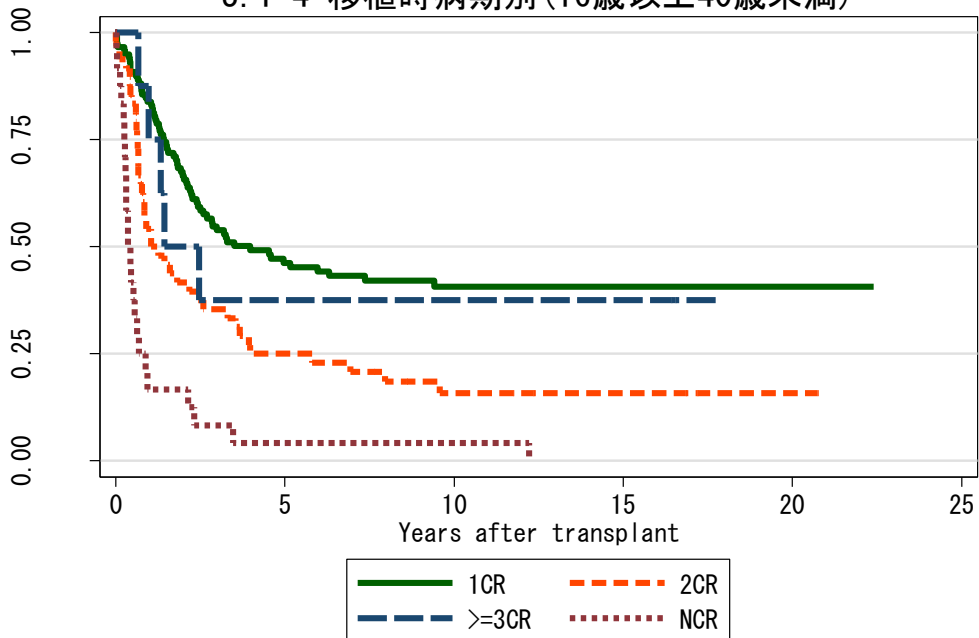
対象症例	症例数	移植後 1年			移植後 5年			移植後 10年			
		生存率	CI	N	生存率	CI	N	生存率	CI	N	
①	1CR	191	92.7%	87.9-95.6	177	74.1%	67.2-79.8	135	68.0%	60.7-74.3	81
②	2CR	132	81.8%	74.1-87.4	108	54.6%	45.7-62.6	72	52.1%	43.3-60.3	56
③	>=3CR	26	65.4%	44.0-80.3	17	34.6%	17.5-52.5	9	34.6%	17.5-52.5	7
④	NCR	39	35.9%	21.4-50.6	14	20.5%	9.6-34.2	8	18.0%	7.9-31.3	5

### 3.1-3 移植時病期別(16歳以上)



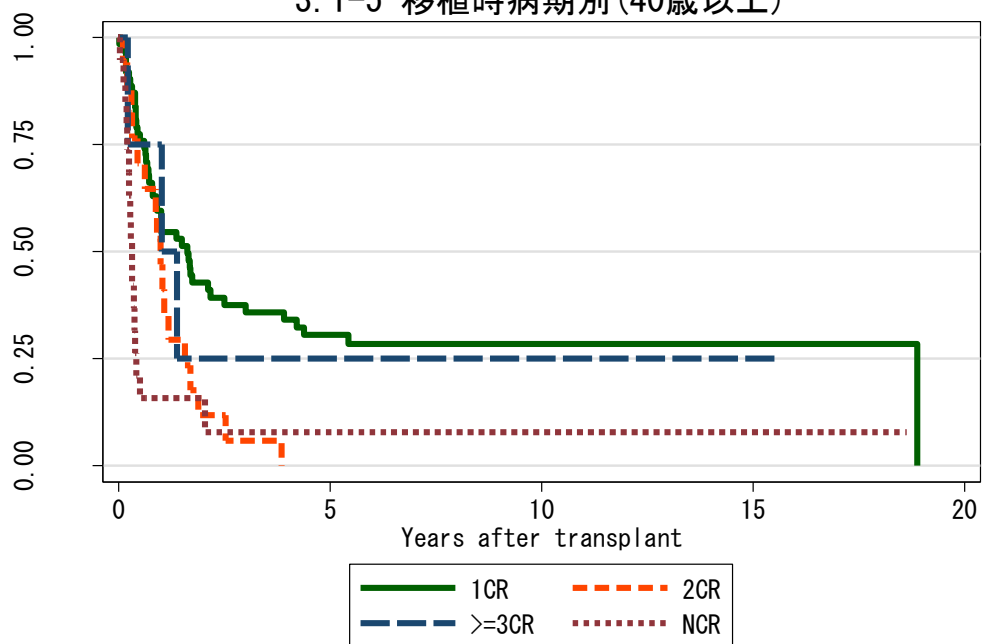
対象症例	症例数	移植後 1年			移植後 5年			移植後 10年			
		生存率	CI	N	生存率	CI	N	生存率	CI	N	
①	1CR	181	74.9%	67.9-80.6	133	40.9%	33.5-48.1	64	36.4%	29.1-43.8	37
②	2CR	65	52.3%	39.6-63.6	34	18.5%	10.2-28.7	12	11.7%	5.2-21.1	5
③	>=3CR	12	75.0%	40.8-91.2	9	33.3%	10.3-58.8	4	33.3%	10.3-58.8	4
④	NCR	43	15.4%	6.4-27.9	6	5.1%	0.9-15.1	2	5.1%	0.9-15.1	2

### 3.1-4 移植時病期別(16歳以上40歳未満)



対象症例	症例数	移植後 1年			移植後 5年			移植後 10年			
		生存率	CI	N	生存率	CI	N	生存率	CI	N	
①	1CR	119	83.9%	75.9-89.4	98	46.2%	36.8-55.2	47	40.6%	31.2-49.8	29
②	2CR	48	54.2%	39.2-67.0	26	25.0%	13.9-37.8	12	15.9%	7.1-27.8	5
③	>=3CR	8	75.0%	31.5-93.1	6	37.5%	8.7-67.4	3	37.5%	8.7-67.4	3
④	NCR	24	16.7%	5.2-33.7	4	4.2%	0.3-17.6	1	4.2%	0.3-17.6	1

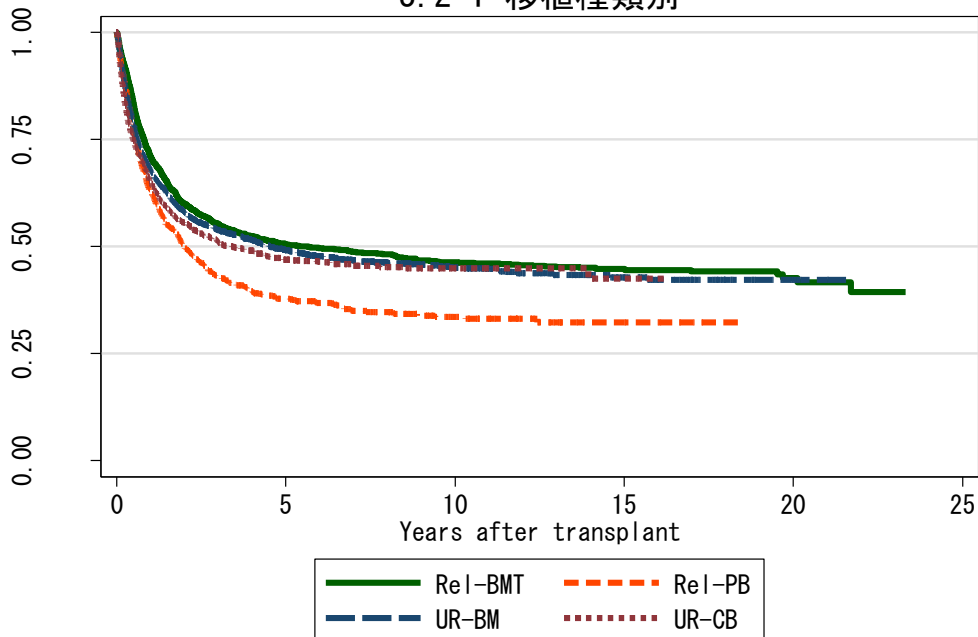
### 3.1-5 移植時病期別(40歳以上)



対象症例	症例数	移植後 1年			移植後 5年			移植後 10年			
		生存率	CI	N	生存率	CI	N	生存率	CI	N	
①	1CR	62	57.9%	44.7-69.1	35	30.5%	19.4-42.4	17	28.5%	17.6-40.3	8
②	2CR	17	47.1%	23.0-68.0	8	.	.	.	.	.	.
③	>=3CR	4	75.0%	12.8-96.1	3	25.0%	0.9-66.5	1	25.0%	0.9-66.5	1
④	NCR	19	15.8%	3.9-34.9	2	7.9%	0.7-27.7	1	7.9%	0.7-27.7	1

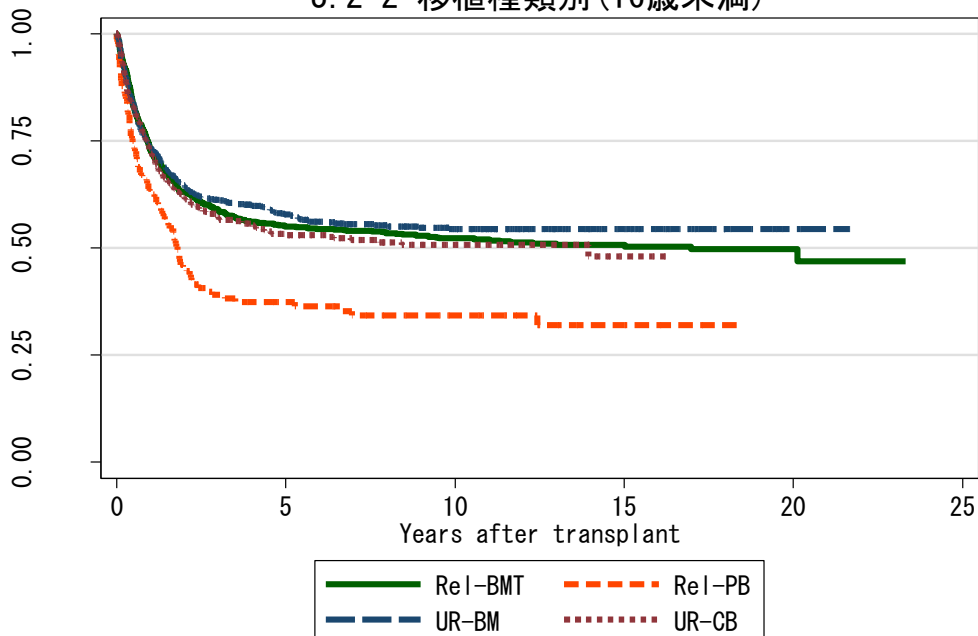
図 3.2 同種造血幹細胞移植

### 3.2-1 移植種別



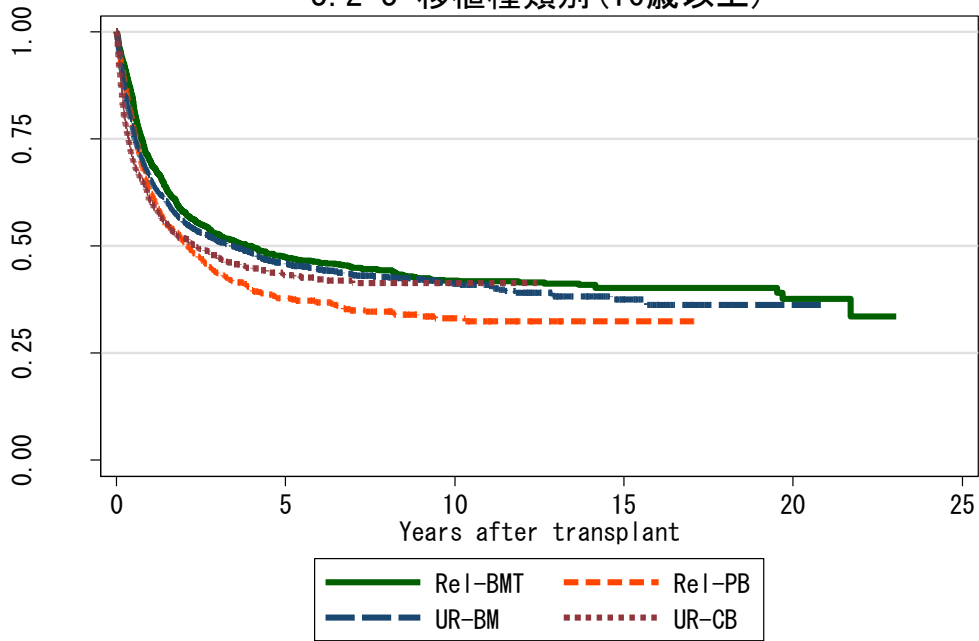
対象症例	症例数	移植後 1年			移植後 5年			移植後 10年		
		生存率	CI	N	生存率	CI	N	生存率	CI	N
① Rel-BMT	2463	71.0%	69.1-72.7	1712	50.5%	48.4-52.5	923	46.3%	44.1-48.4	496
② Rel-PB	1170	62.7%	59.8-65.4	674	37.9%	34.8-41.0	233	33.5%	30.3-36.9	82
③ UR-BM	3161	67.7%	66.0-69.3	1965	49.2%	47.3-51.0	893	45.1%	43.0-47.1	333
④ UR-CB	1534	64.9%	62.5-67.3	916	46.9%	44.2-49.7	327	44.9%	41.9-47.8	92

### 3.2-2 移植種別(16歳未満)



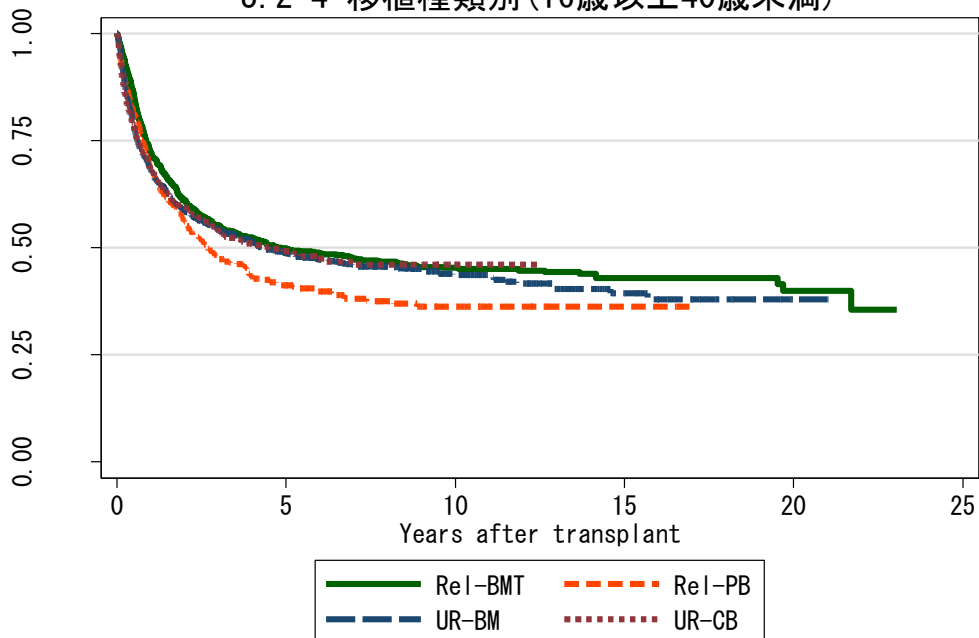
対象症例	症例数	移植後 1年			移植後 5年			移植後 10年		
		生存率	CI	N	生存率	CI	N	生存率	CI	N
① Rel-BMT	1011	72.8%	69.9-75.4	722	55.0%	51.8-58.1	427	52.2%	48.9-55.4	257
② Rel-PB	165	63.2%	55.3-70.1	99	37.3%	29.5-45.2	39	34.2%	26.4-42.2	25
③ UR-BM	814	73.7%	70.5-76.6	569	57.8%	54.2-61.2	333	54.5%	50.7-58.1	158
④ UR-CB	574	72.4%	68.5-75.9	391	53.0%	48.5-57.3	175	50.8%	46.0-55.3	67

### 3.2-3 移植種別(16歳以上)



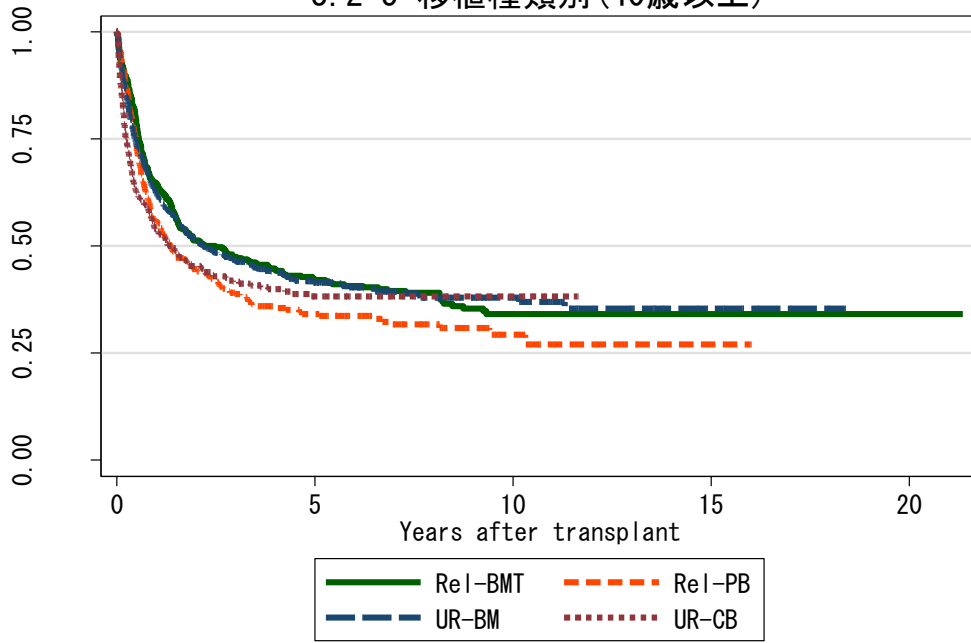
対象症例	症例数	移植後 1年			移植後 5年			移植後 10年		
		生存率	CI	N	生存率	CI	N	生存率	CI	N
① Rel-BMT	1451	69.8%	67.3-72.1	990	47.3%	44.6-50.0	496	42.0%	39.1-44.8	239
② Rel-PB	1005	62.6%	59.5-65.6	575	37.9%	34.5-41.2	194	33.1%	29.5-36.8	57
③ UR-BM	2347	65.6%	63.6-67.5	1396	45.9%	43.7-48.1	560	41.2%	38.7-43.7	176
④ UR-CB	959	60.5%	57.3-63.6	524	43.2%	39.7-46.8	151	41.4%	37.7-45.2	25

### 3.2-4 移植種別(16歳以上40歳未満)



対象症例	症例数	移植後 1年			移植後 5年			移植後 10年		
		生存率	CI	N	生存率	CI	N	生存率	CI	N
① Rel-BMT	992	72.2%	69.3-74.9	704	49.7%	46.4-52.9	365	45.3%	41.9-48.6	186
② Rel-PB	535	68.5%	64.4-72.4	337	41.3%	36.6-45.8	124	36.3%	31.3-41.2	42
③ UR-BM	1391	67.9%	65.4-70.4	865	48.8%	45.9-51.6	388	43.6%	40.4-46.8	137
④ UR-CB	440	68.5%	63.9-72.7	269	49.2%	43.9-54.3	94	46.1%	40.4-51.5	19

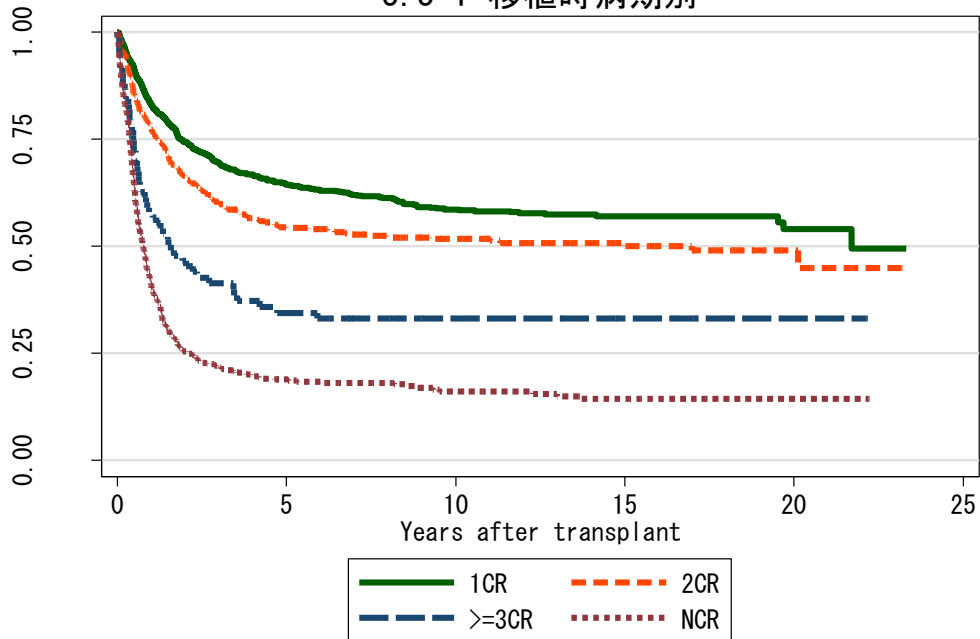
### 3. 2-5 移植種類別 (40歳以上)



対象症例	症例数	移植後 1年			移植後 5年			移植後 10年		
		生存率	CI	N	生存率	CI	N	生存率	CI	N
① Rel-BMT	459	64.6%	60.0-68.8	286	42.1%	37.3-46.8	130	34.2%	29.0-39.4	53
② Rel-PB	470	55.7%	51.0-60.2	238	34.1%	29.3-39.0	70	29.3%	23.7-35.2	15
③ UR-BM	956	62.2%	58.9-65.2	532	41.5%	38.0-45.0	172	38.0%	34.1-41.9	39
④ UR-CB	519	53.8%	49.3-58.0	254	38.2%	33.4-43.1	57	38.2%	33.4-43.1	6

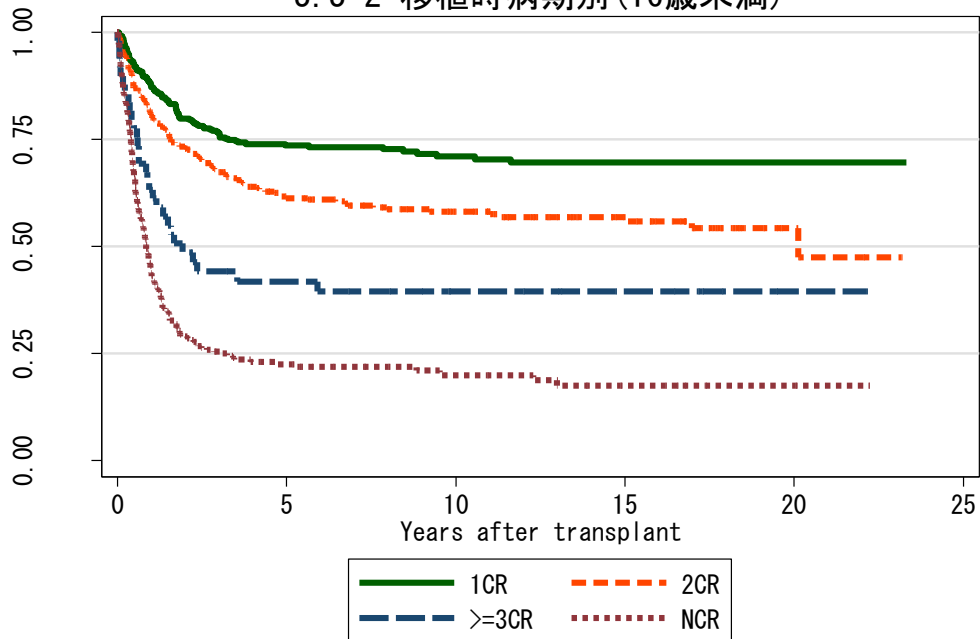
図 3.3 血縁者間骨髄移植

3.3-1 移植時病期別



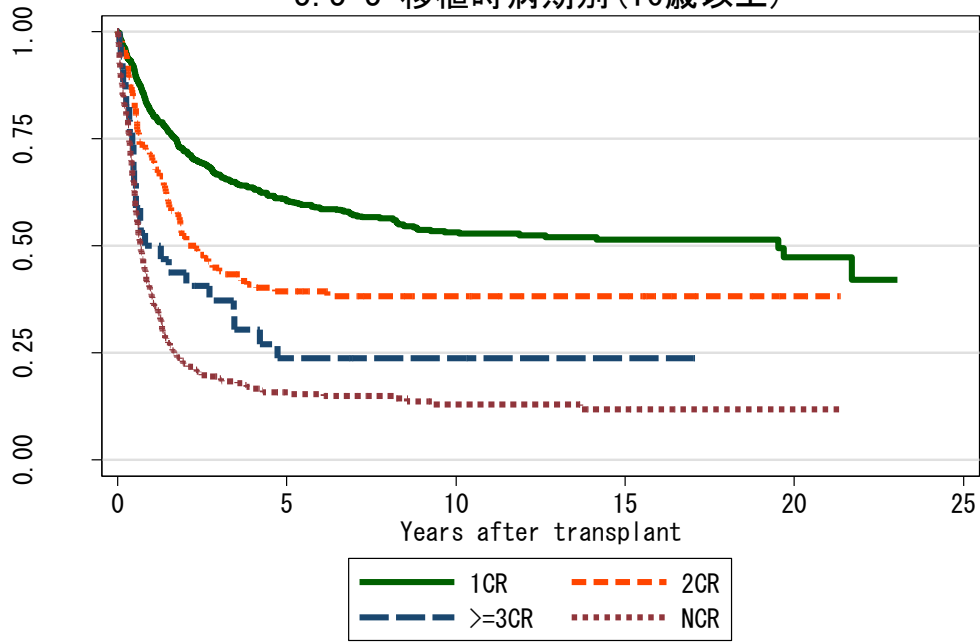
対象症例	症例数	移植後 1年			移植後 5年			移植後 10年			
		生存率	CI	N	生存率	CI	N	生存率	CI	N	
①	1CR	1289	83.0%	80.8-85.0	1046	64.4%	61.5-67.0	588	58.6%	55.5-61.6	293
②	2CR	441	77.5%	73.4-81.2	341	54.2%	49.4-58.8	199	51.7%	46.8-56.4	133
③	>=3CR	83	57.8%	46.5-67.6	48	34.5%	24.2-44.9	25	33.1%	23.0-43.5	15
④	NCR	557	40.7%	36.5-44.7	220	18.9%	15.6-22.4	77	16.1%	12.9-19.7	36

3.3-2 移植時病期別(16歳未満)



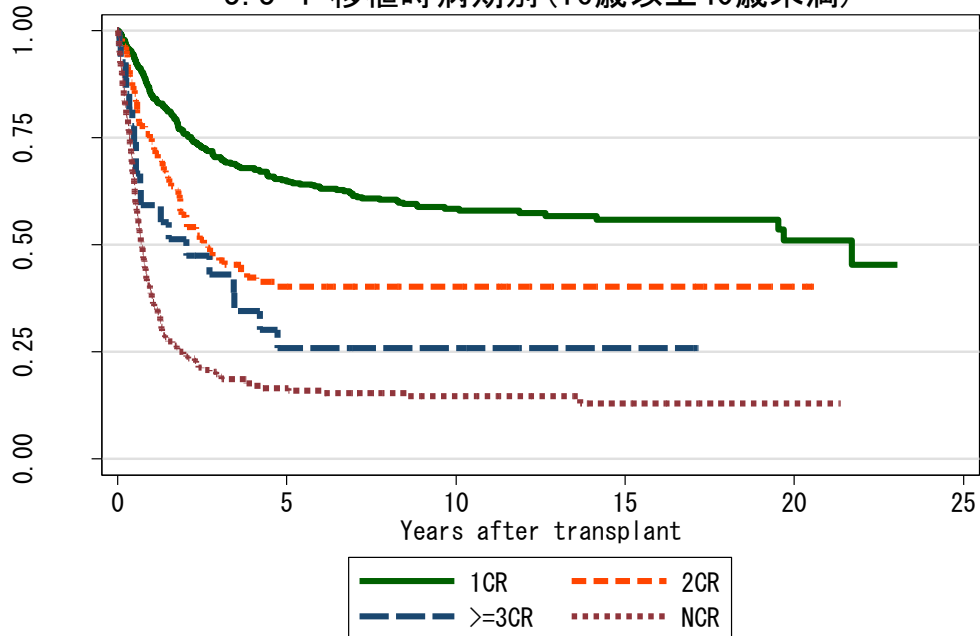
対象症例	症例数	移植後 1年			移植後 5年			移植後 10年			
		生存率	CI	N	生存率	CI	N	生存率	CI	N	
①	1CR	383	87.3%	83.5-90.3	325	73.6%	68.7-77.8	204	71.1%	65.8-75.7	116
②	2CR	300	80.7%	75.7-84.7	242	61.3%	55.4-66.7	153	58.2%	52.1-63.7	106
③	>=3CR	49	63.3%	48.2-75.0	31	41.8%	27.8-55.3	18	39.5%	25.7-53.0	10
④	NCR	251	43.4%	37.2-49.5	107	22.5%	17.4-28.0	40	20.0%	14.8-25.7	18

### 3.3-3 移植時病期別(16歳以上)



対象症例	症例数	移植後 1年			移植後 5年			移植後 10年			
		生存率	CI	N	生存率	CI	N	生存率	CI	N	
①	1CR	906	81.2%	78.5-83.6	720	60.5%	57.0-63.7	384	53.2%	49.4-56.9	177
②	2CR	140	71.4%	63.1-78.1	99	39.3%	31.1-47.5	46	38.3%	30.1-46.5	27
③	>=3CR	34	50.0%	32.4-65.3	17	23.7%	10.8-39.5	7	23.7%	10.8-39.5	5
④	NCR	306	38.4%	32.9-43.9	113	15.9%	11.9-20.4	37	13.0%	9.1-17.6	18

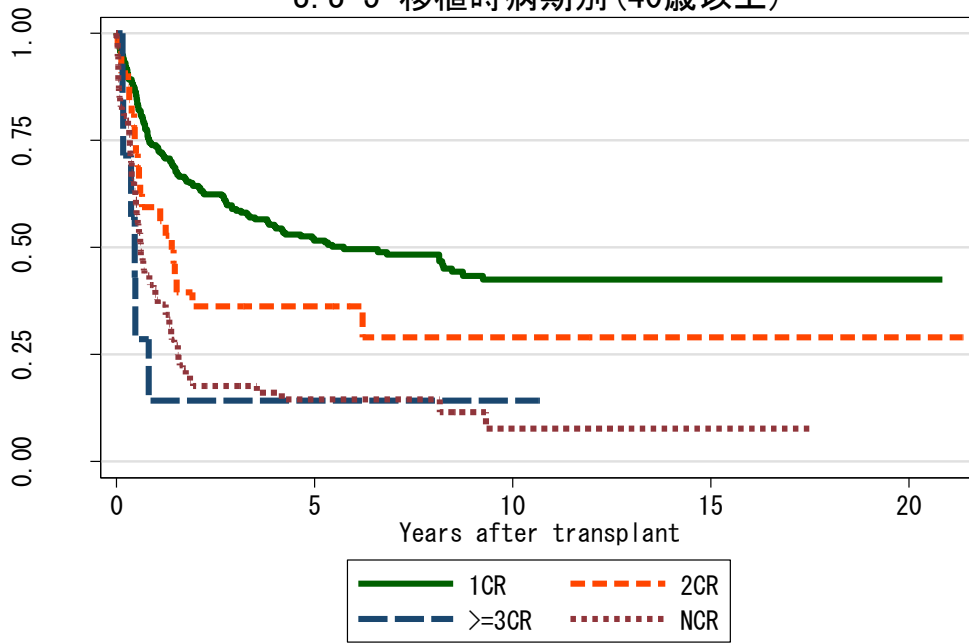
### 3.3-4 移植時病期別(16歳以上40歳未満)



対象症例	症例数	移植後 1年			移植後 5年			移植後 10年			
		生存率	CI	N	生存	CI	N	生存率	CI	N	
①	1CR	601	84.9%	81.8-87.6	503	64.9%	60.7-68.7	279	58.3%	53.8-62.7	134
②	2CR	108	74.9%	65.6-82.1	80	40.3%	30.8-49.5	37	40.3%	30.8-49.5	24
③	>=3CR	27	59.3%	38.6-75.0	16	25.9%	10.8-43.9	6	25.9%	10.8-43.9	4
④	NCR	213	38.2%	31.6-44.7	79	16.5%	11.7-22.0	30	14.6%	10.0-20.0	16

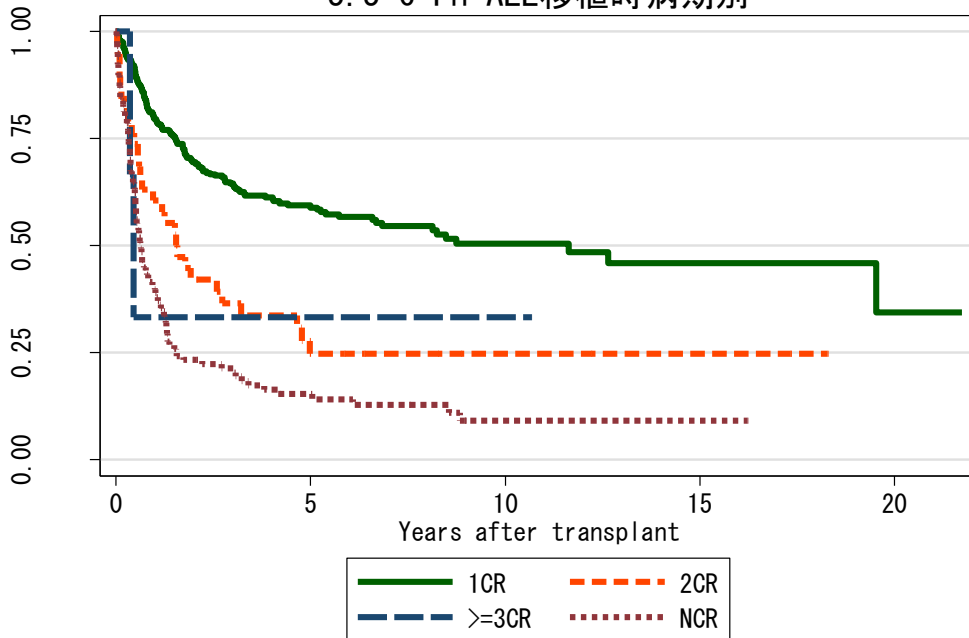


### 3. 3-5 移植時病期別 (40歳以上)



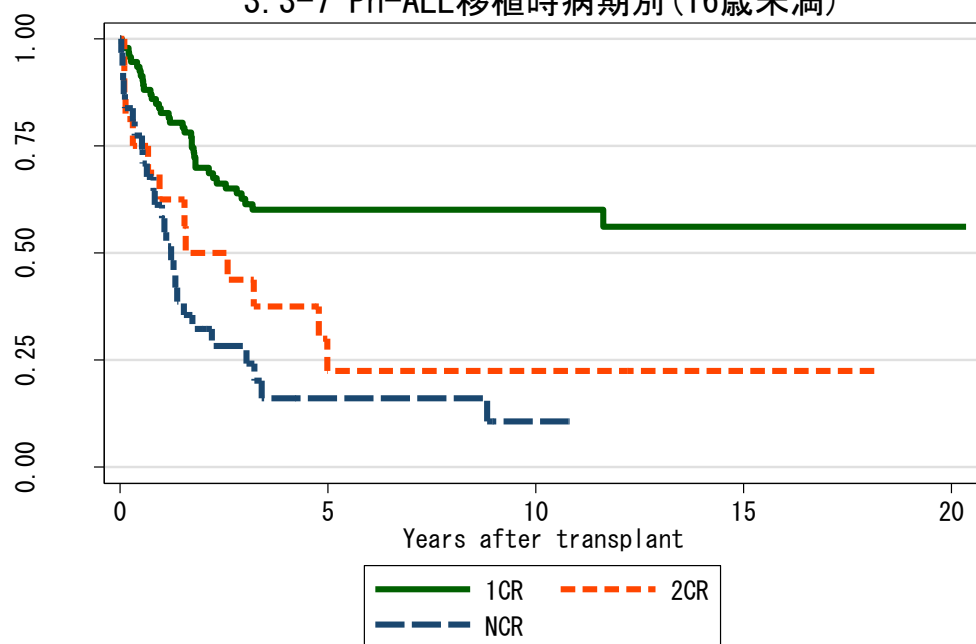
対象症例	症例数	移植後 1年			移植後 5年			移植後 10年			
		生存率	CI	N	生存率	CI	N	生存率	CI	N	
①	1CR	305	73.8%	68.5-78.4	217	51.6%	45.5-57.4	104	42.5%	35.7-49.1	43
②	2CR	32	59.4%	40.5-74.0	19	36.3%	20.1-52.8	9	29.0%	12.6-47.9	3
③	>=3CR	7	14.3%	0.7-46.5	1	14.3%	0.7-46.5	1	14.3%	0.7-46.5	1
④	NCR	93	39.0%	29.0-48.8	34	14.5%	7.8-23.1	7	7.7%	2.1-18.3	2

### 3. 3-6 Ph-ALL移植時病期別



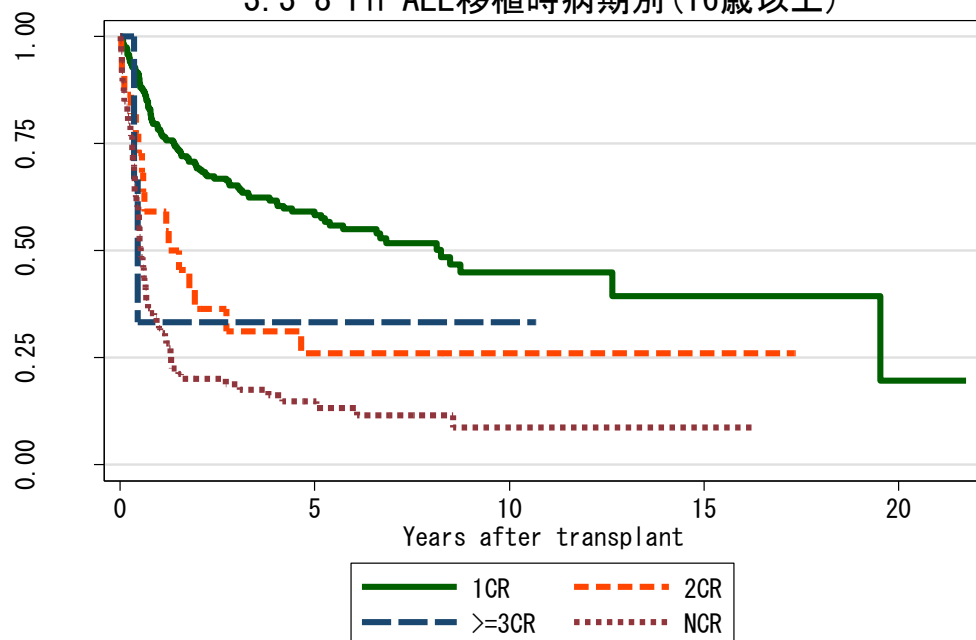
対象症例	症例数	移植後 1年			移植後 5年			移植後 10年			
		生存率	CI	N	生存率	CI	N	生存率	CI	N	
①	1CR	330	79.5%	74.7-83.5	258	58.9%	53.0-64.3	116	50.5%	43.5-57.1	36
②	2CR	38	60.5%	43.3-74.0	23	24.7%	12.2-39.5	8	24.7%	12.2-39.5	4
③	>=3CR	3	33.3%	0.9-77.4	1	33.3%	0.9-77.4	1	33.3%	0.9-77.4	1
④	NCR	117	39.8%	30.8-48.5	46	15.4%	9.3-22.8	12	9.1%	4.1-16.7	3

3. 3-7 Ph-ALL移植時病期別(16歳未満)



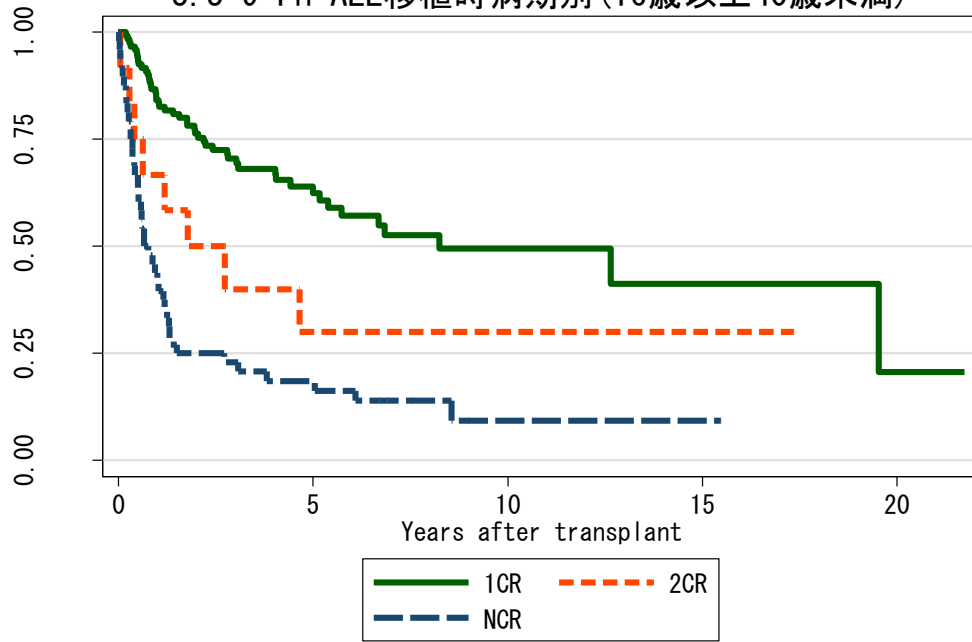
対象症例	症例数	移植後 1年			移植後 5年			移植後 10年			
		生存率	CI	N	生存率	CI	N	生存率	CI	N	
①	1CR	93	82.7%	73.3-89.0	76	60.1%	49.0-69.6	38	60.1%	49.0-69.6	19
②	2CR	16	62.5%	34.9-81.1	10	22.5%	5.9-45.6	3	22.5%	5.9-45.6	2
③	NCR	31	61.3%	42.0-75.9	19	16.1%	5.4-32.0	3	10.8%	2.3-26.8	1

3. 3-8 Ph-ALL移植時病期別(16歳以上)



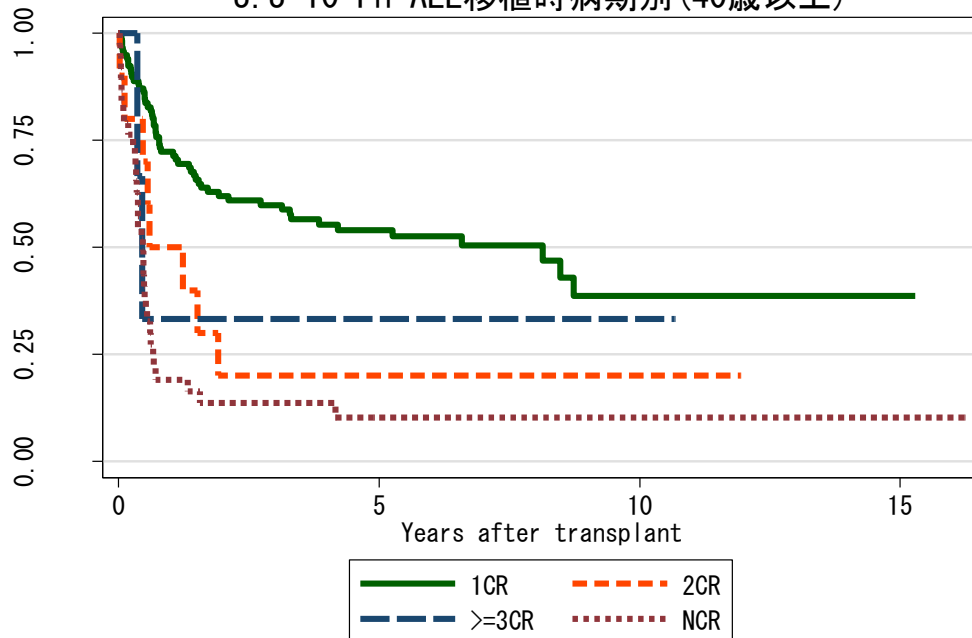
対象症例	症例数	移植後 1年			移植後 5年			移植後 10年			
		生存率	CI	N	生存率	CI	N	生存率	CI	N	
①	1CR	237	78.3%	72.5-83.1	182	58.3%	51.2-64.8	78	44.9%	35.7-53.7	17
②	2CR	22	59.1%	36.1-76.2	13	26.0%	10.0-45.5	5	26.0%	10.0-45.5	2
③	>=3CR	3	33.3%	0.9-77.4	1	33.3%	0.9-77.4	1	33.3%	0.9-77.4	1
④	NCR	86	31.9%	22.3-41.9	27	14.9%	8.2-23.4	9	8.7%	3.2-17.7	2

### 3. 3-9 Ph-ALL移植時病期別(16歳以上40歳未満)



対象症例	症例数	移植後 1年			移植後 5年			移植後 10年			
		生存率	CI	N	生存率	CI	N	生存率	CI	N	
①	1CR	120	84.2%	76.3-89.6	101	62.4%	52.0-71.2	40	49.5%	36.8-61.0	12
②	2CR	12	66.7%	33.7-86.0	8	30.0%	7.7-56.9	3	30.0%	7.7-56.9	1
③	NCR	48	41.7%	27.7-55.0	20	18.5%	9.0-30.6	8	9.3%	2.4-22.0	1

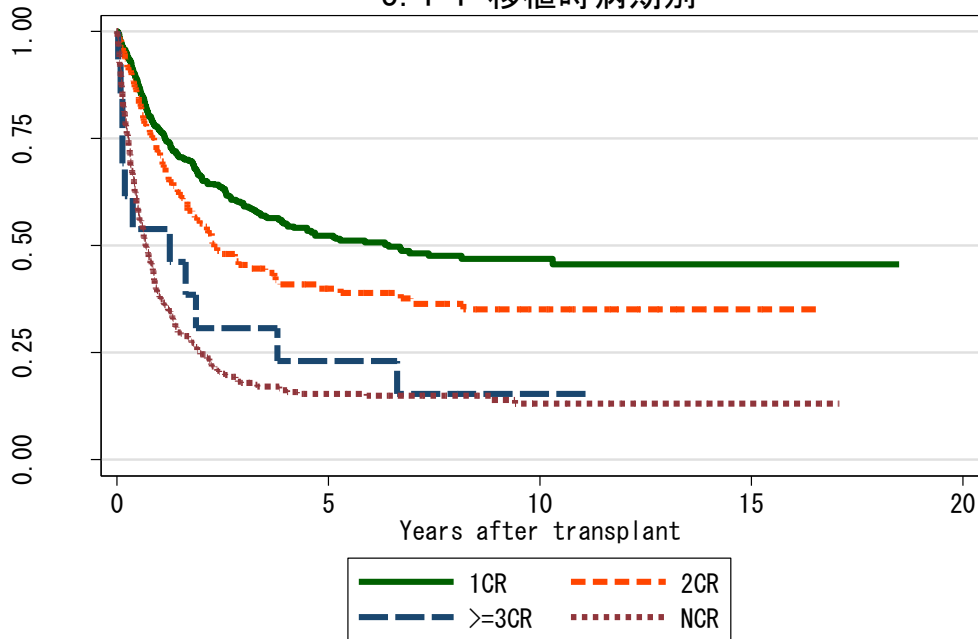
### 3. 3-10 Ph-ALL移植時病期別(40歳以上)



対象症例	症例数	移植後 1年			移植後 5年			移植後 10年			
		生存率	CI	N	生存率	CI	N	生存率	CI	N	
①	1CR	117	72.3%	63.2-79.5	81	54.1%	44.0-63.1	38	38.7%	24.8-52.4	5
②	2CR	10	50.0%	18.4-75.3	5	20.0%	3.1-47.5	2	20.0%	3.1-47.5	1
③	>=3CR	3	33.3%	0.9-77.4	1	33.3%	0.9-77.4	1	33.3%	0.9-77.4	1
④	NCR	38	19.1%	8.4-33.0	7	10.2%	3.0-22.9	1	10.2%	3.0-22.9	1

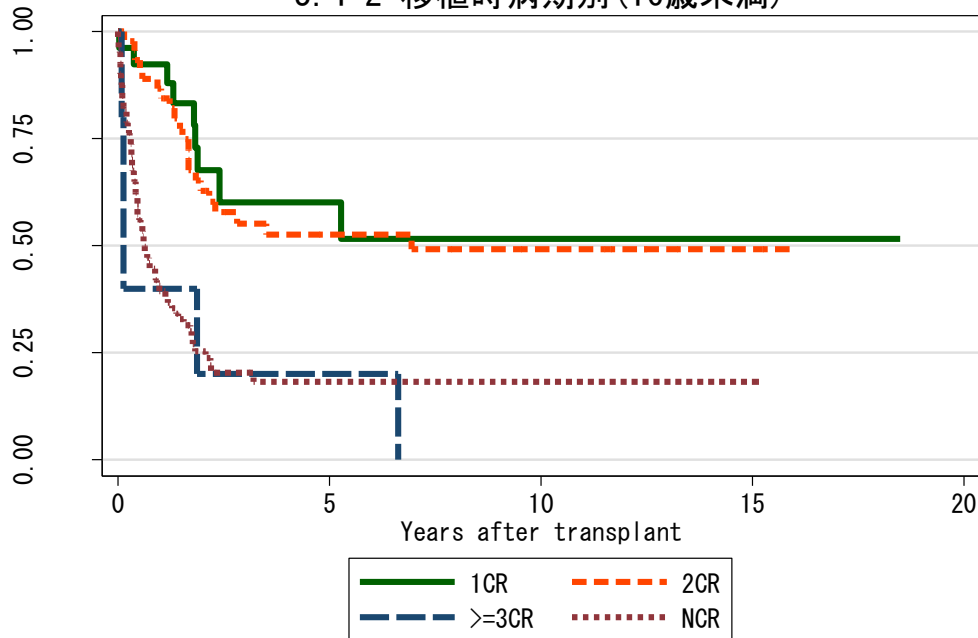
図 3.4 血縁者間末梢血幹細胞移植

3.4-1 移植時病期別



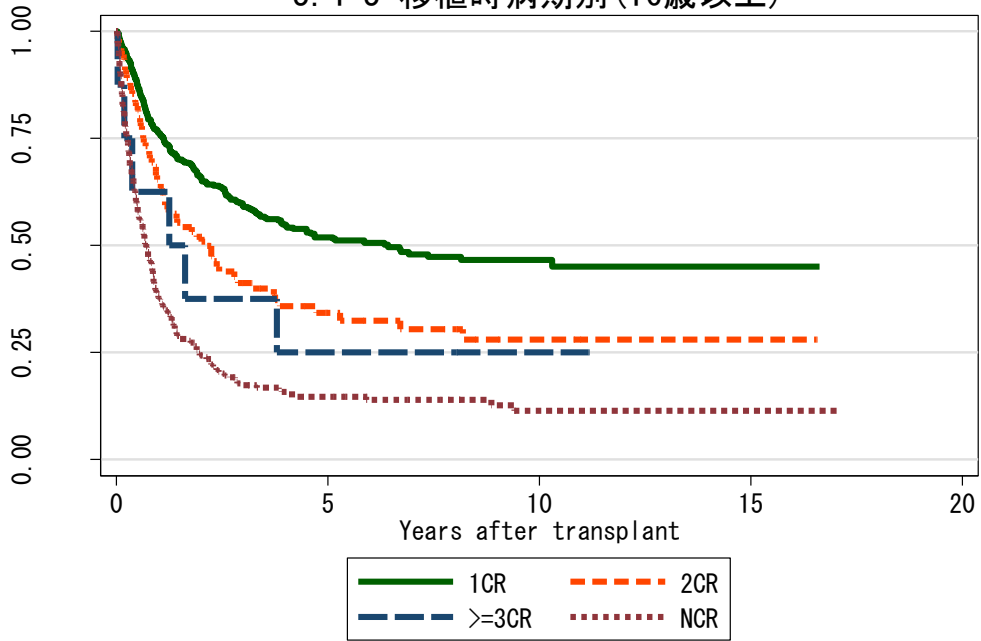
対象症例	症例数	移植後 1年			移植後 5年			移植後 10年			
		生存率	CI	N	生存率	CI	N	生存率	CI	N	
①	1CR	571	77.0%	73.3-80.3	398	52.3%	47.5-56.9	139	46.9%	41.6-52.0	38
②	2CR	156	71.7%	63.8-78.2	104	40.0%	31.6-48.3	37	35.1%	26.6-43.7	22
③	>=3CR	13	53.9%	24.8-76.0	7	23.1%	5.6-47.5	3	15.4%	2.5-38.8	1
④	NCR	366	38.2%	33.1-43.2	132	15.4%	11.6-19.7	35	13.0%	9.1-17.7	12

3.4-2 移植時病期別(16歳未満)



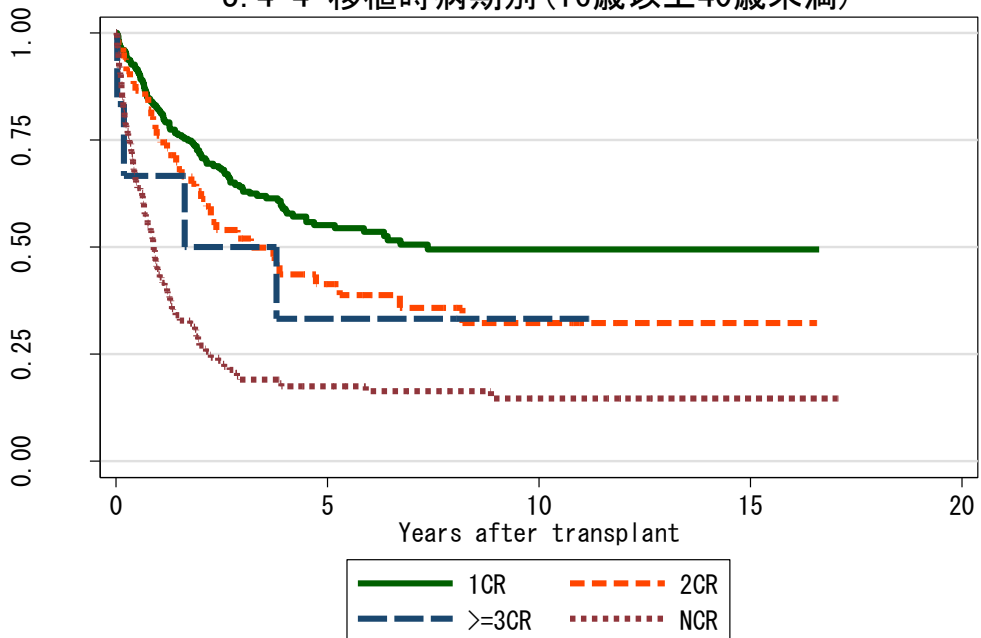
対象症例	症例数	移植後 1年			移植後 5年			移植後 10年			
		生存率	CI	N	生存率	CI	N	生存率	CI	N	
①	1CR	26	92.3%	72.6-98.0	22	60.2%	34.5-78.5	7	51.6%	25.3-72.6	4
②	2CR	46	86.7%	72.7-93.8	38	52.5%	36.4-66.3	17	49.2%	33.0-63.6	12
③	>=3CR	5	40.0%	5.2-75.3	2	20.0%	0.8-58.2	1	.	.	.
④	NCR	80	39.3%	28.6-49.9	30	18.3%	10.1-28.4	9	18.3%	10.1-28.4	5

### 3.4-3 移植時病期別(16歳以上)



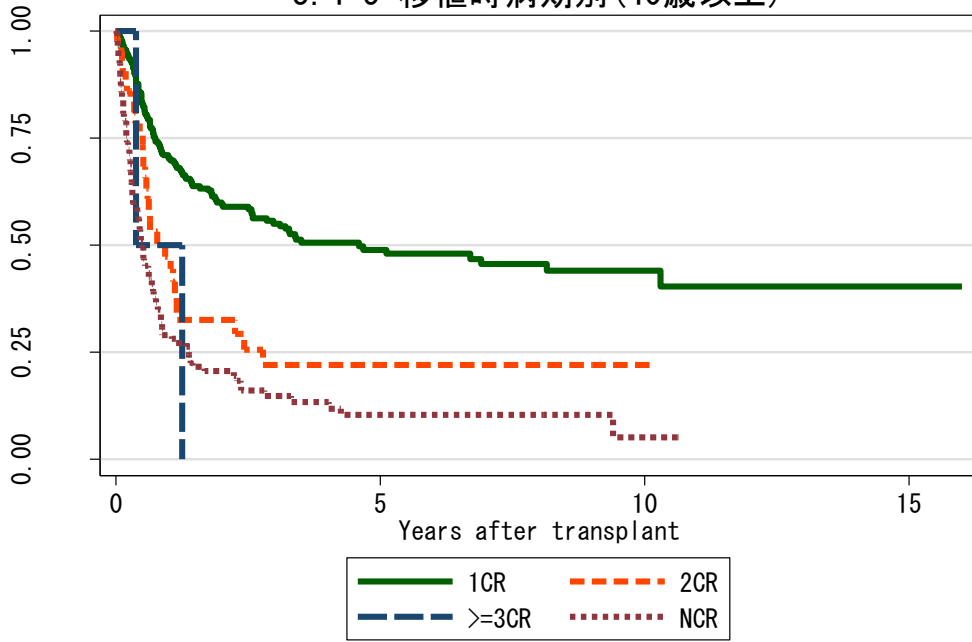
対象症例	症例数	移植後 1年			移植後 5年			移植後 10年			
		生存率	CI	N	生存率	CI	N	生存率	CI	N	
①	1CR	545	76.3%	72.4-79.7	376	51.9%	47.0-56.6	132	46.6%	41.2-51.9	34
②	2CR	110	65.3%	55.5-73.5	66	34.2%	24.5-44.2	20	28.1%	18.3-38.7	10
③	>=3CR	8	62.5%	22.9-86.1	5	25.0%	3.7-55.8	2	25.0%	3.7-55.8	1
④	NCR	286	37.9%	32.2-43.5	102	14.7%	10.5-19.5	26	11.5%	7.2-16.9	7

### 3.4-4 移植時病期別(16歳以上40歳未満)



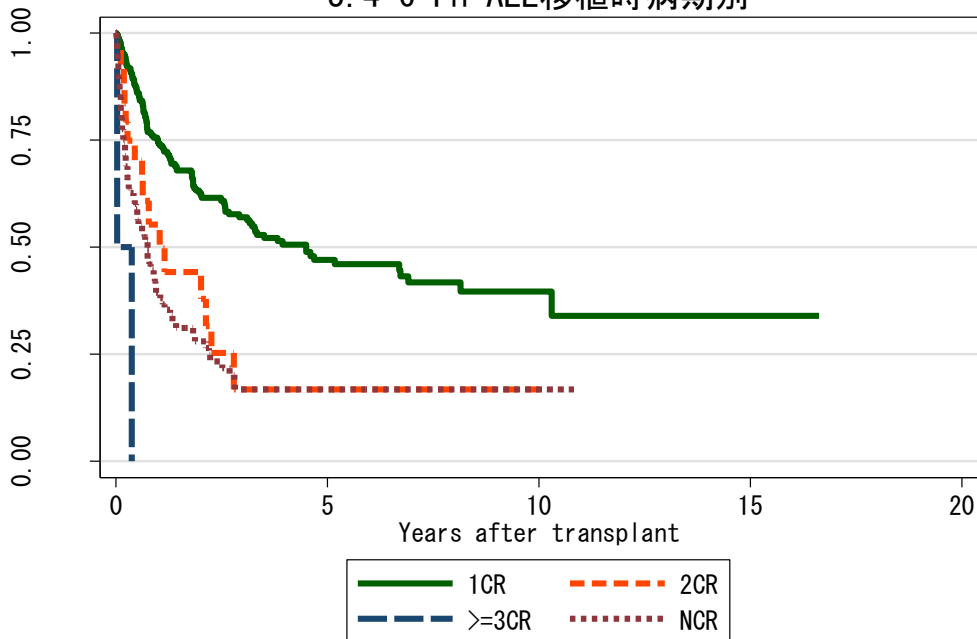
対象症例	症例数	移植後 1年			移植後 5年			移植後 10年			
		生存率	CI	N	生存率	CI	N	生存率	CI	N	
①	1CR	274	82.3%	77.2-86.4	205	55.1%	48.1-61.6	77	49.4%	41.8-56.6	22
②	2CR	67	76.0%	63.9-84.6	50	41.4%	28.3-53.9	17	32.2%	19.2-46.0	9
③	>=3CR	6	66.7%	19.5-90.4	4	33.3%	4.6-67.6	2	33.3%	4.6-67.6	1
④	NCR	167	44.2%	36.5-51.7	68	17.5%	11.8-24.1	19	14.6%	8.9-21.7	6

### 3.4-5 移植時病期別(40歳以上)



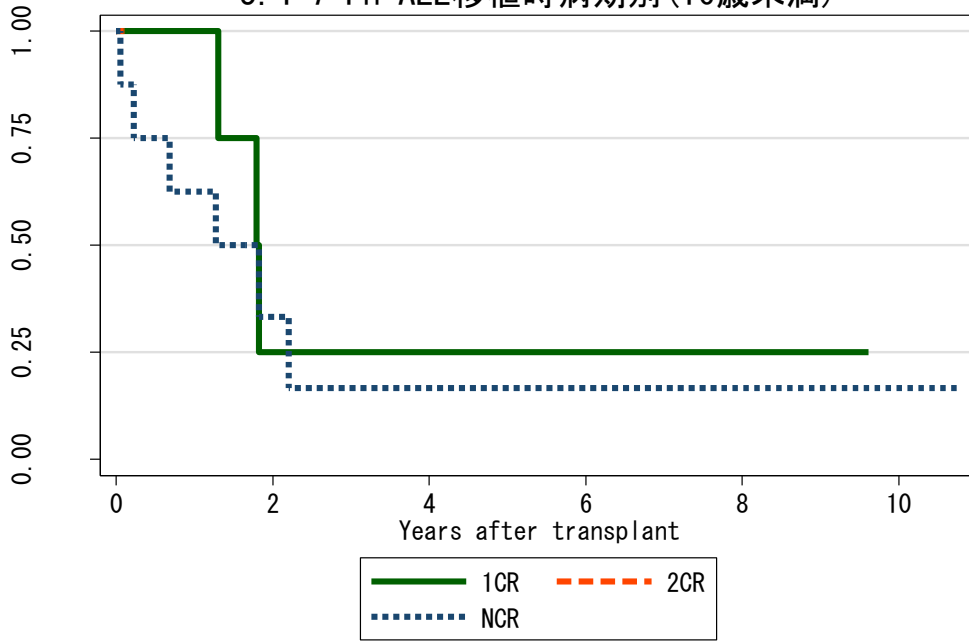
対象症例	症例数	移植後 1年			移植後 5年			移植後 10年			
		生存率	CI	N	生存率	CI	N	生存率	CI	N	
①	1CR	271	70.2%	64.2-75.3	172	48.9%	41.9-55.6	55	44.1%	36.3-51.6	12
②	2CR	43	47.4%	31.2-61.9	16	22.0%	9.8-37.3	3	22.0%	9.8-37.3	1
③	>=3CR	2	50.0%	0.6-91.0	1	.	.	.	.	.	.
④	NCR	119	29.0%	21.1-37.3	34	10.4%	5.1-17.8	7	5.2%	0.7-17.0	1

### 3.4-6 Ph-ALL移植時病期別



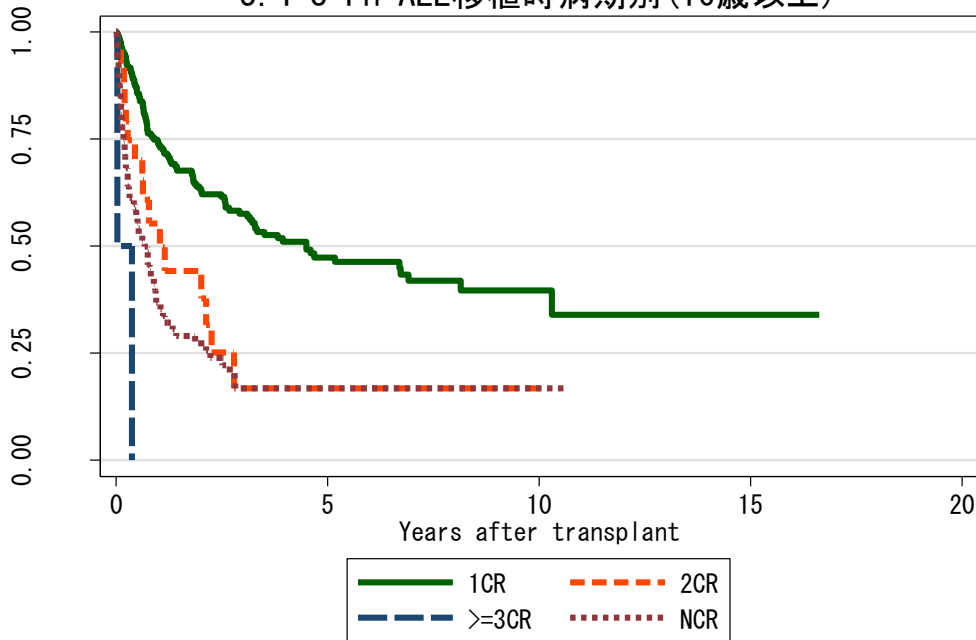
対象症例	症例数	移植後 1年			移植後 5年			移植後 10年			
		生存率	CI	N	生存率	CI	N	生存率	CI	N	
①	1CR	245	74.7%	68.6-79.7	164	47.0%	39.3-54.3	49	39.6%	30.7-48.4	8
②	2CR	25	55.3%	32.5-73.2	10	16.9%	3.4-39.1	2	16.9%	3.4-39.1	1
③	>=3CR	2	.	.	.	.	.	.	.	.	.
④	NCR	81	39.4%	28.7-50.0	30	16.9%	9.1-26.6	7	16.9%	9.1-26.6	2

### 3. 4-7 Ph-ALL移植時病期別 (16歳未満)



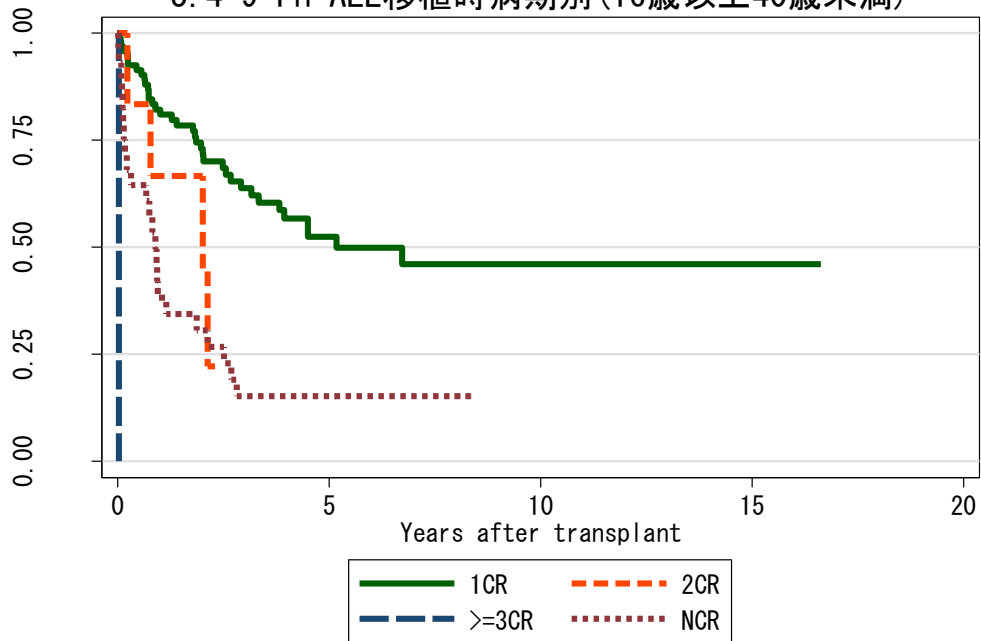
対象症例	症例数	移植後 1年			移植後 5年			移植後 10年			
		生存率	CI	N	生存率	CI	N	生存率	CI	N	
①	1CR	6	100.0%	.	5	25.0%	0.9-66.5	1	.	.	.
②	2CR	1	.	.	.	.	.	.	.	.	.
③	NCR	8	62.5%	22.9-86.1	5	16.7%	0.9-50.8	1	16.7%	0.9-50.8	1

### 3. 4-8 Ph-ALL移植時病期別 (16歳以上)



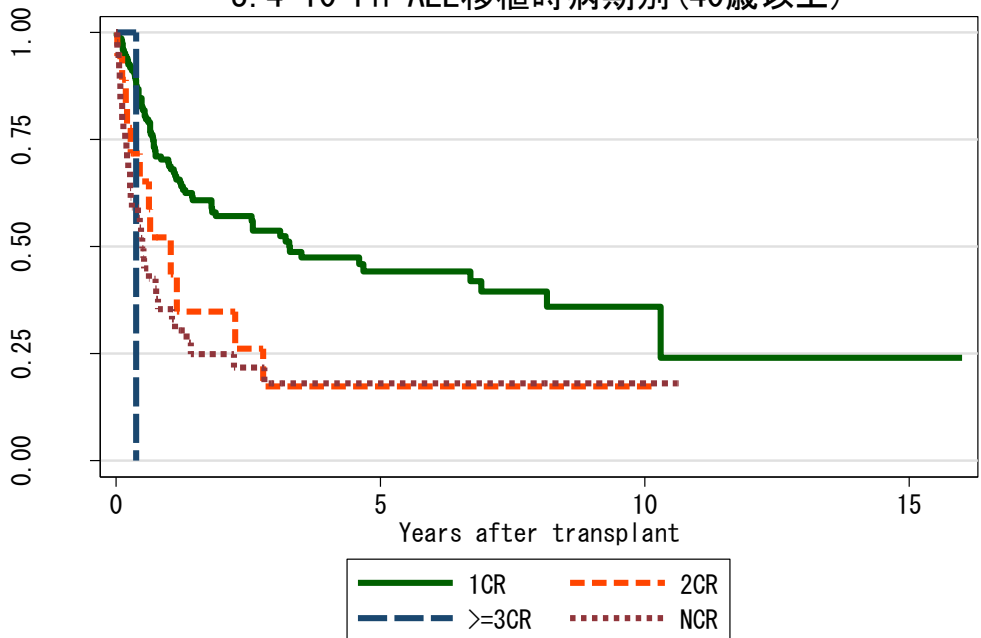
対象症例	症例数	移植後 1年			移植後 5年			移植後 10年			
		生存率	CI	N	生存率	CI	N	生存率	CI	N	
①	1CR	239	74.0%	67.8-79.2	159	47.3%	39.5-54.7	48	39.6%	30.5-48.6	8
②	2CR	24	55.2%	32.4-73.2	10	16.8%	3.4-39.0	2	16.8%	3.4-39.0	1
③	>=3CR	2	.	.	.	.	.	.	.	.	.
④	NCR	73	36.8%	25.7-47.9	25	16.7%	8.7-27.0	6	16.7%	8.7-27.0	1

### 3. 4-9 Ph-ALL移植時病期別 (16歳以上40歳未満)



対象症例	症例数	移植後 1年			移植後 5年			移植後 10年			
		生存率	CI	N	生存率	CI	N	生存率	CI	N	
①	1CR	93	82.2%	72.5-88.7	68	52.4%	39.6-63.7	22	46.1%	32.1-58.9	5
②	2CR	6	66.7%	19.5-90.4	4	.	.	.	.	.	.
③	>=3CR	1	.	.	.	.	.	.	.	.	.
④	NCR	29	38.2%	20.5-55.7	10	15.3%	4.8-31.2	3	.	.	.

### 3. 4-10 Ph-ALL移植時病期別 (40歳以上)

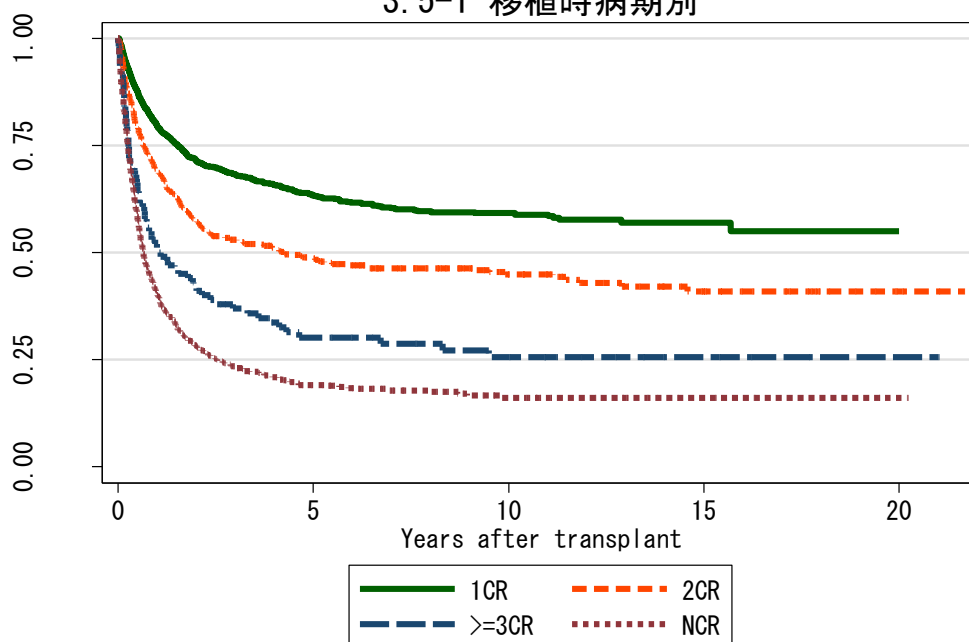


対象症例	症例数	移植後 1年			移植後 5年			移植後 10年			
		生存率	CI	N	生存率	CI	N	生存率	CI	N	
①	1CR	146	68.8%	60.4-75.7	91	44.2%	34.3-53.6	26	36.0%	24.5-47.6	3
②	2CR	18	52.2%	26.5-72.8	6	17.4%	3.0-42.0	2	17.4%	3.0-42.0	1
③	>=3CR	1	.	.	.	.	.	.	.	.	.
④	NCR	44	35.5%	21.7-49.5	15	18.1%	7.7-32.1	3	18.1%	7.7-32.1	1



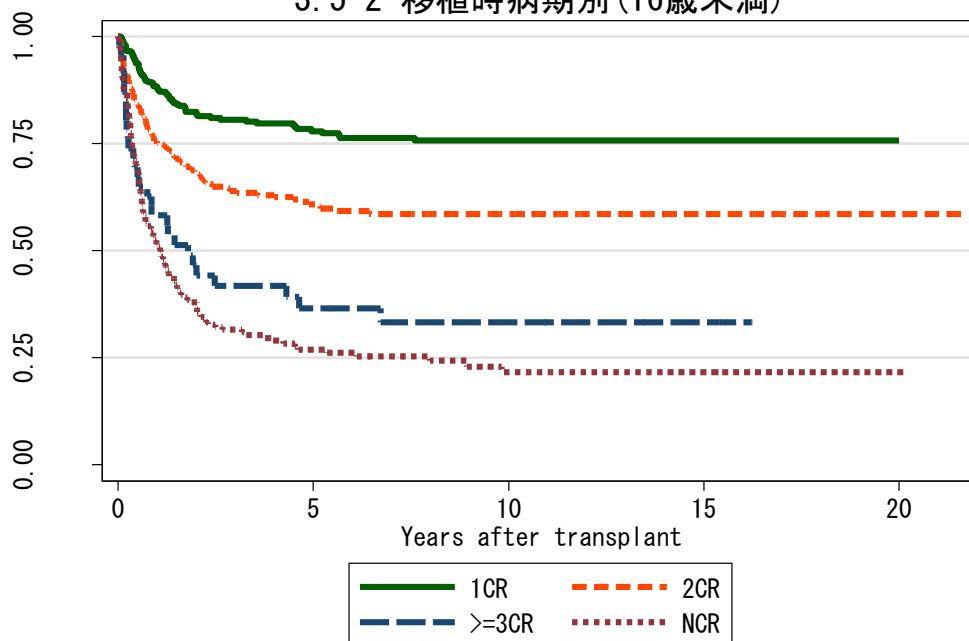
図 3.5 非血縁者間骨髄移植

3.5-1 移植時病期別



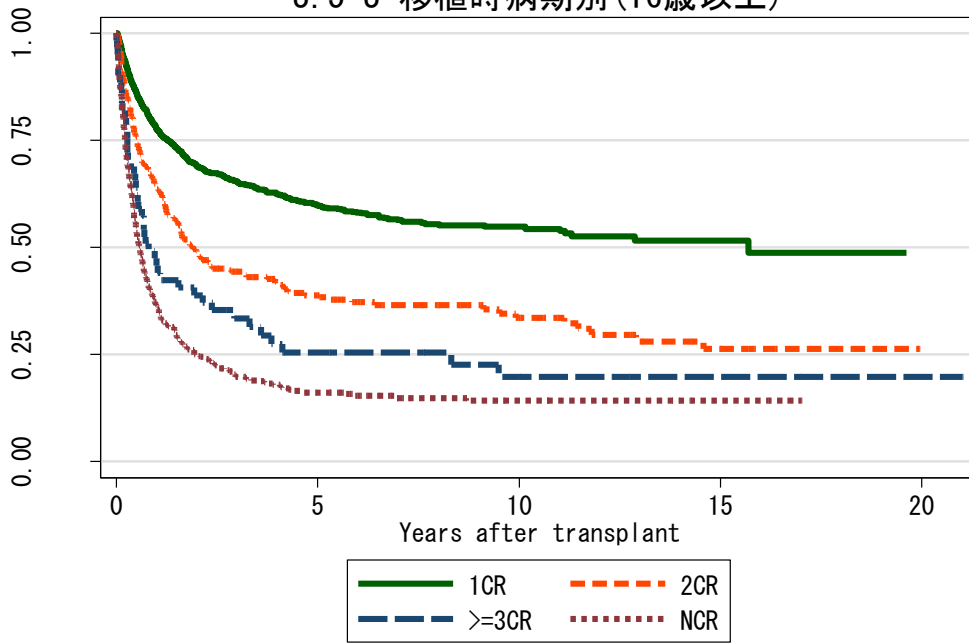
対象症例	症例数	移植後 1年			移植後 5年			移植後 10年			
		生存率	CI	N	生存率	CI	N	生存率	CI	N	
①	1CR	1766	79.7%	77.7-81.5	1276	63.4%	60.9-65.8	580	59.2%	56.4-61.9	193
②	2CR	549	69.0%	64.9-72.7	352	48.6%	44.1-52.9	187	45.0%	40.3-49.5	89
③	>=3CR	107	51.0%	41.2-60.1	52	30.2%	21.5-39.4	26	25.6%	17.1-34.9	16
④	NCR	689	40.1%	36.4-43.8	262	19.1%	16.1-22.4	89	16.1%	13.0-19.5	32

3.5-2 移植時病期別(16歳未満)



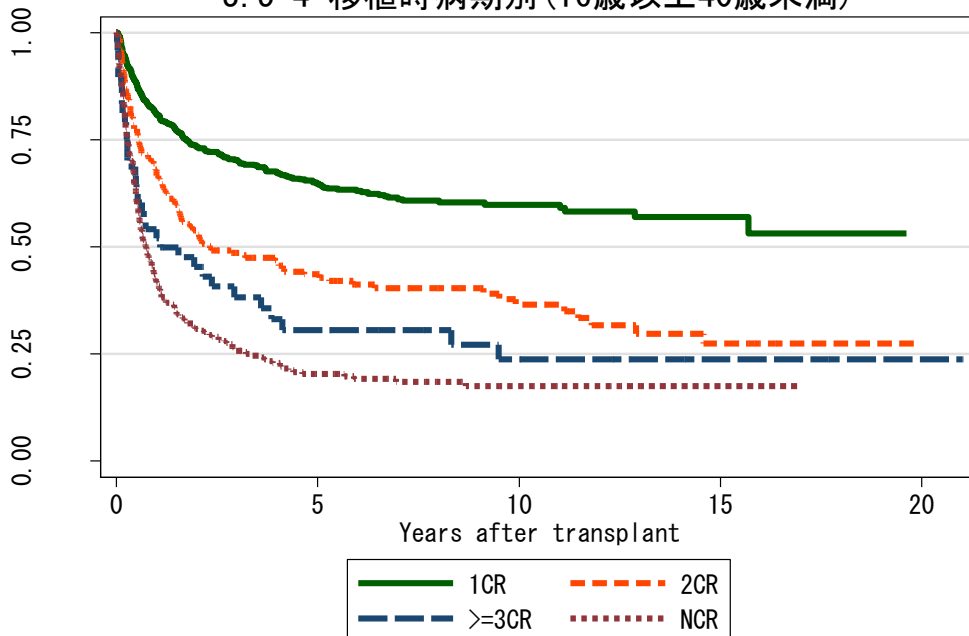
対象症例	症例数	移植後 1年			移植後 5年			移植後 10年			
		生存率	CI	N	生存率	CI	N	生存率	CI	N	
①	1CR	324	88.4%	84.3-91.5	272	77.9%	72.7-82.3	161	75.7%	70.1-80.4	73
②	2CR	238	75.6%	69.5-80.6	169	60.9%	54.1-67.0	113	58.6%	51.7-64.8	57
③	>=3CR	46	58.2%	42.6-71.0	25	36.6%	22.5-50.7	14	33.3%	19.4-47.7	9
④	NCR	186	50.8%	43.3-57.7	93	26.9%	20.5-33.6	38	21.6%	15.1-28.7	16

### 3.5-3 移植時病期別(16歳以上)



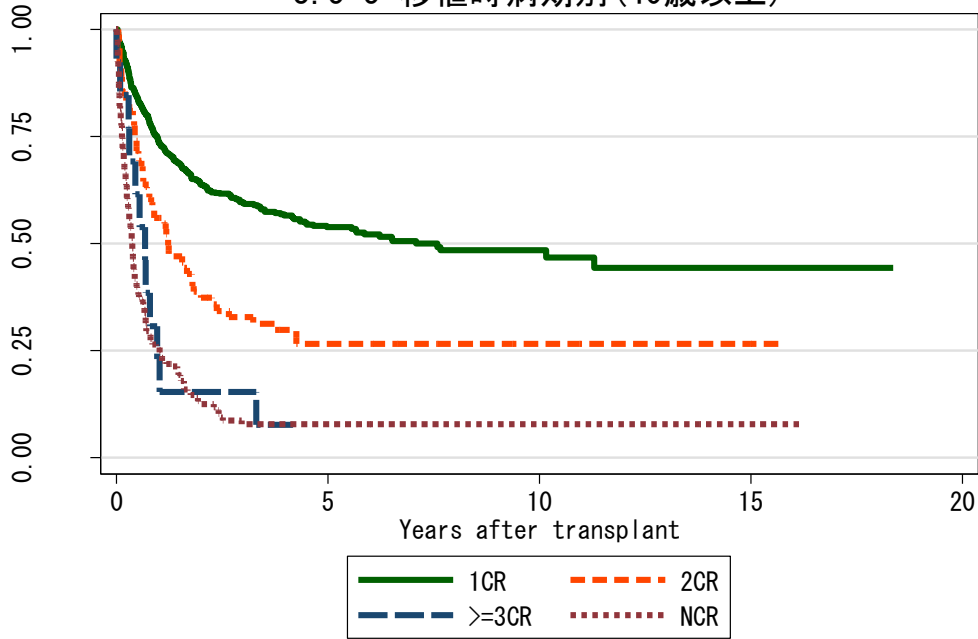
対象症例	症例数	移植後 1年			移植後 5年			移植後 10年			
		生存率	CI	N	生存率	CI	N	生存率	CI	N	
①	1CR	1442	77.7%	75.4-79.8	1004	59.8%	56.9-62.6	419	54.8%	51.5-58.0	120
②	2CR	311	63.9%	58.2-69.1	184	38.9%	33.0-44.6	74	33.6%	27.4-39.9	32
③	>=3CR	61	45.8%	33.0-57.7	27	25.5%	15.0-37.4	12	19.9%	10.1-32.0	7
④	NCR	503	36.1%	31.9-40.4	170	16.1%	12.8-19.8	51	14.2%	10.9-18.0	16

### 3.5-4 移植時病期別(16歳以上40歳未満)



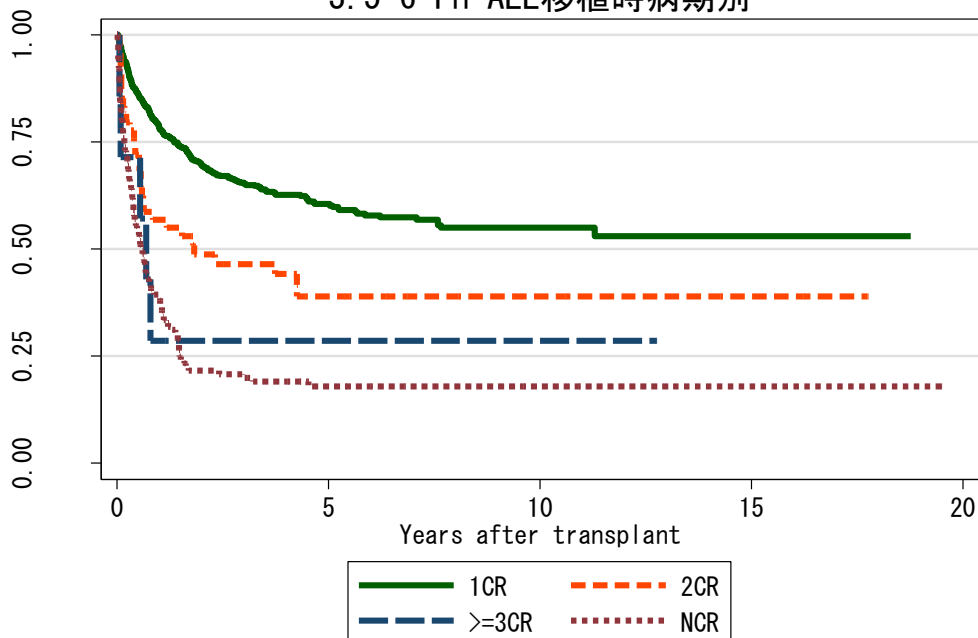
対象症例	症例数	移植後 1年			移植後 5年			移植後 10年			
		生存率	CI	N	生存率	CI	N	生存率	CI	N	
①	1CR	774	81.2%	78.2-83.8	565	64.8%	61.0-68.4	270	59.9%	55.6-63.9	89
②	2CR	221	67.1%	60.4-72.9	138	43.6%	36.5-50.4	60	36.6%	29.0-44.2	27
③	>=3CR	48	52.0%	37.1-65.0	24	30.6%	17.8-44.4	12	23.8%	11.9-38.0	7
④	NCR	329	41.5%	36.1-46.8	130	20.3%	15.9-25.2	43	17.6%	13.1-22.7	13

### 3.5-5 移植時病期別(40歳以上)



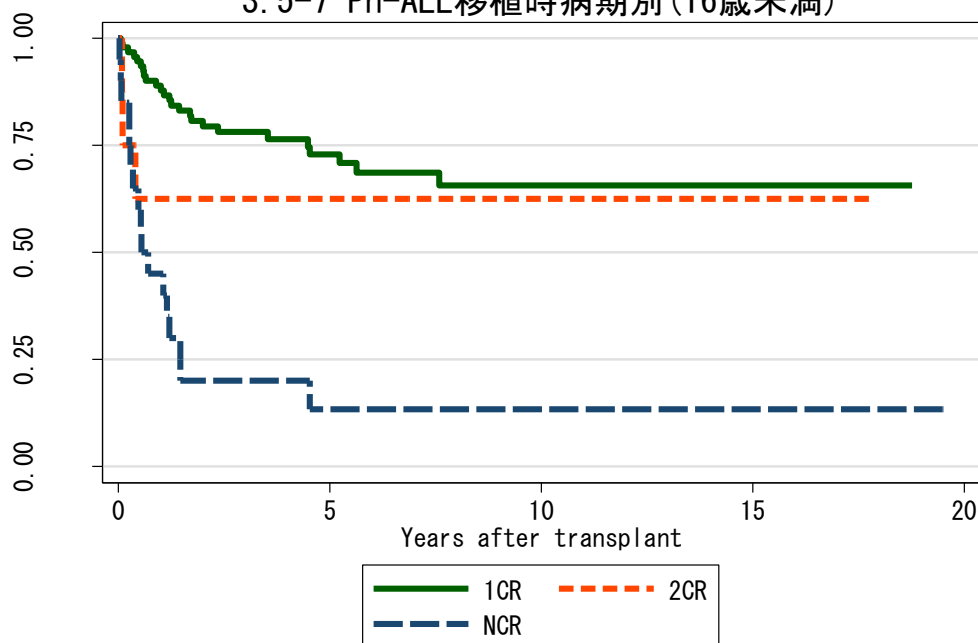
対象症例	症例数	移植後 1年			移植後 5年			移植後 10年			
		生存率	CI	N	生存率	CI	N	生存率	CI	N	
①	1CR	668	73.6%	70.0-76.9	439	53.8%	49.3-58.0	149	48.5%	43.3-53.5	31
②	2CR	90	56.0%	44.8-65.7	47	26.5%	17.0-37.0	14	26.5%	17.0-37.0	5
③	>=3CR	13	23.1%	5.6-47.5	3	.	.	.	.	.	.
④	NCR	174	25.9%	19.5-32.7	40	7.8%	4.2-13.0	8	7.8%	4.2-13.0	3

### 3.5-6 Ph-ALL移植時病期別



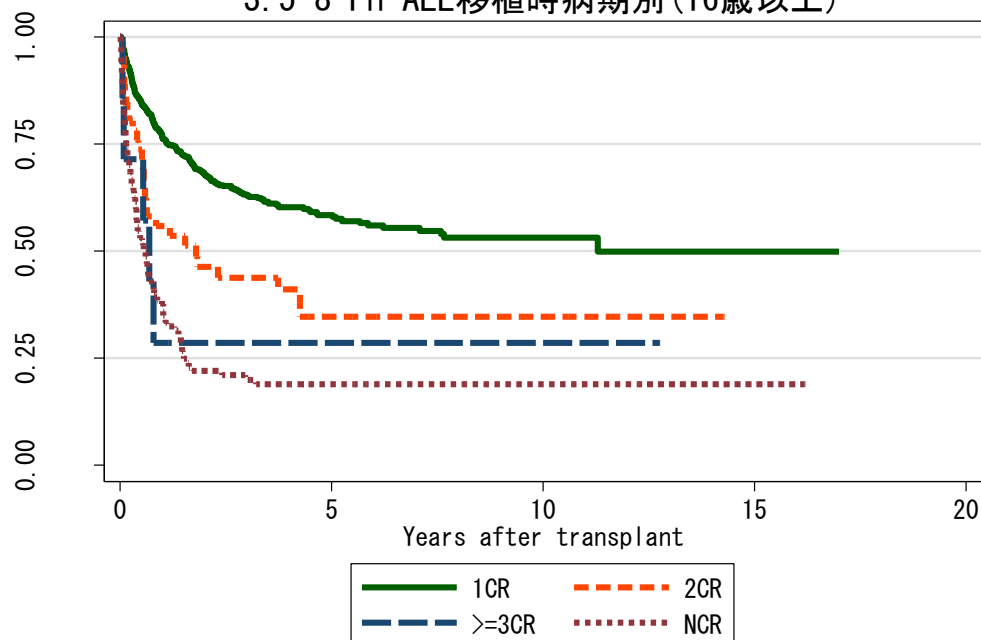
対象症例	症例数	移植後 1年			移植後 5年			移植後 10年			
		生存率	CI	N	生存率	CI	N	生存率	CI	N	
①	1CR	660	78.5%	75.1-81.5	465	60.5%	56.2-64.6	175	55.0%	50.0-59.8	40
②	2CR	54	56.9%	42.5-68.9	30	39.0%	25.3-52.4	14	39.0%	25.3-52.4	4
③	>=3CR	7	28.6%	4.1-61.2	2	28.6%	4.1-61.2	1	28.6%	4.1-61.2	1
④	NCR	141	38.7%	30.6-46.7	52	17.9%	11.8-25.1	16	17.9%	11.8-25.1	6

3.5-7 Ph-ALL移植時病期別(16歳未満)



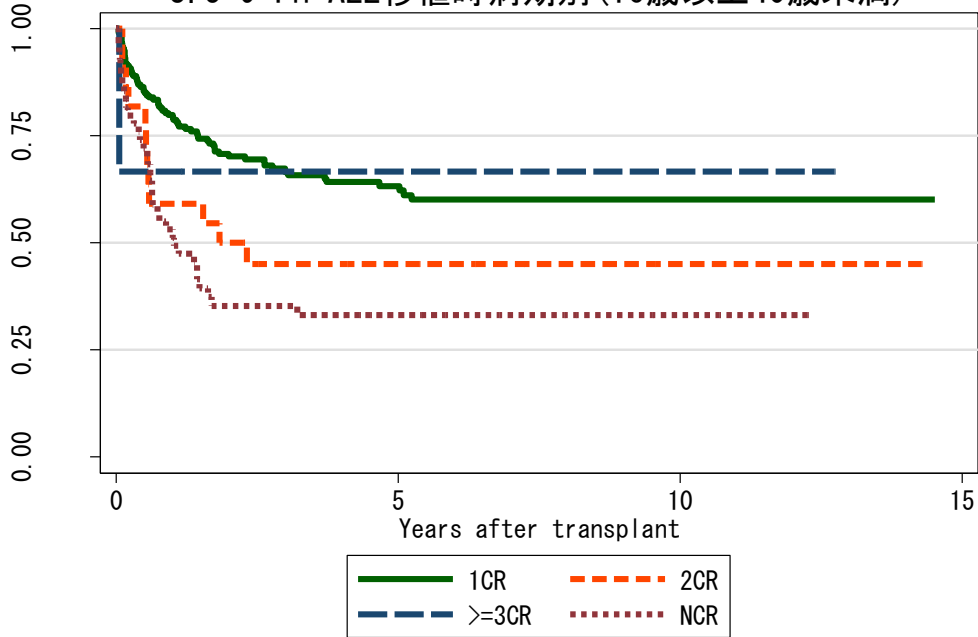
対象症例	症例数	移植後 1年			移植後 5年			移植後 10年			
		生存率	CI	N	生存率	CI	N	生存率	CI	N	
①	1CR	93	88.9%	80.4-93.9	77	72.8%	61.4-81.4	37	65.6%	52.2-76.1	14
②	2CR	8	62.5%	22.9-86.1	5	62.5%	22.9-86.1	4	62.5%	22.9-86.1	2
③	NCR	20	45.0%	23.1-64.7	9	13.3%	2.7-32.7	2	13.3%	2.7-32.7	2

3.5-8 Ph-ALL移植時病期別(16歳以上)



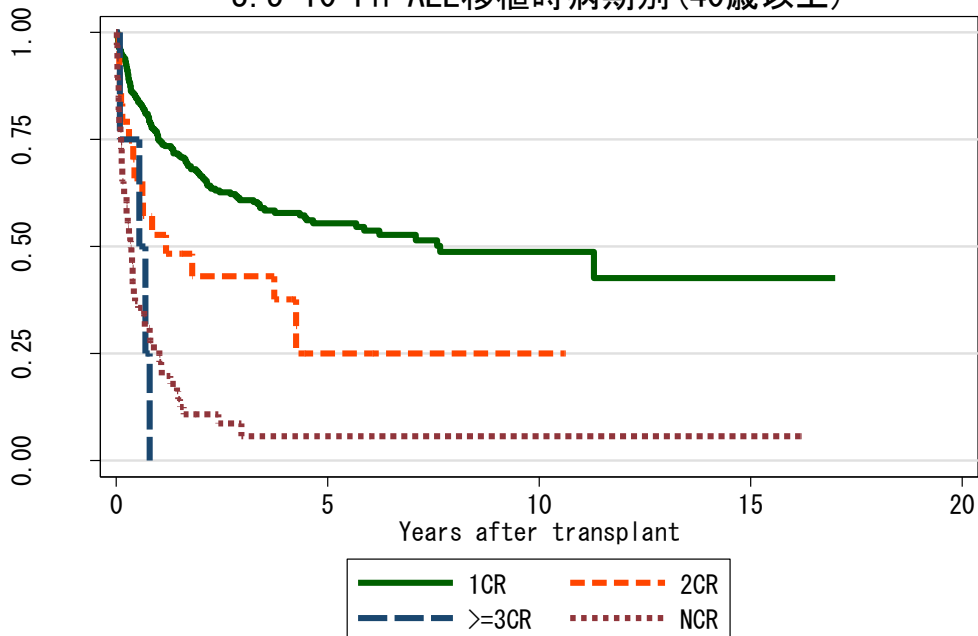
対象症例	症例数	移植後 1年			移植後 5年			移植後 10年			
		生存率	CI	N	生存率	CI	N	生存率	CI	N	
①	1CR	567	76.7%	73.0-80.1	388	58.4%	53.6-62.8	138	53.2%	47.7-58.4	26
②	2CR	46	55.8%	40.3-68.8	25	34.7%	20.5-49.4	10	34.7%	20.5-49.4	2
③	>=3CR	7	28.6%	4.1-61.2	2	28.6%	4.1-61.2	1	28.6%	4.1-61.2	1
④	NCR	121	37.6%	28.9-46.3	43	18.9%	12.2-26.7	14	18.9%	12.2-26.7	4

### 3. 5-9 Ph-ALL移植時病期別 (16歳以上40歳未満)



対象症例	症例数	移植後 1年			移植後 5年			移植後 10年			
		生存率	CI	N	生存率	CI	N	生存率	CI	N	
①	1CR	208	79.8%	73.5-84.7	149	63.3%	55.5-70.0	63	60.1%	51.8-67.3	12
②	2CR	22	59.1%	36.1-76.2	13	45.0%	23.9-64.1	7	45.0%	23.9-64.1	1
③	>=3CR	3	66.7%	5.4-94.5	2	66.7%	5.4-94.5	1	66.7%	5.4-94.5	1
④	NCR	55	51.2%	37.1-63.7	27	33.1%	20.7-46.0	12	33.1%	20.7-46.0	3

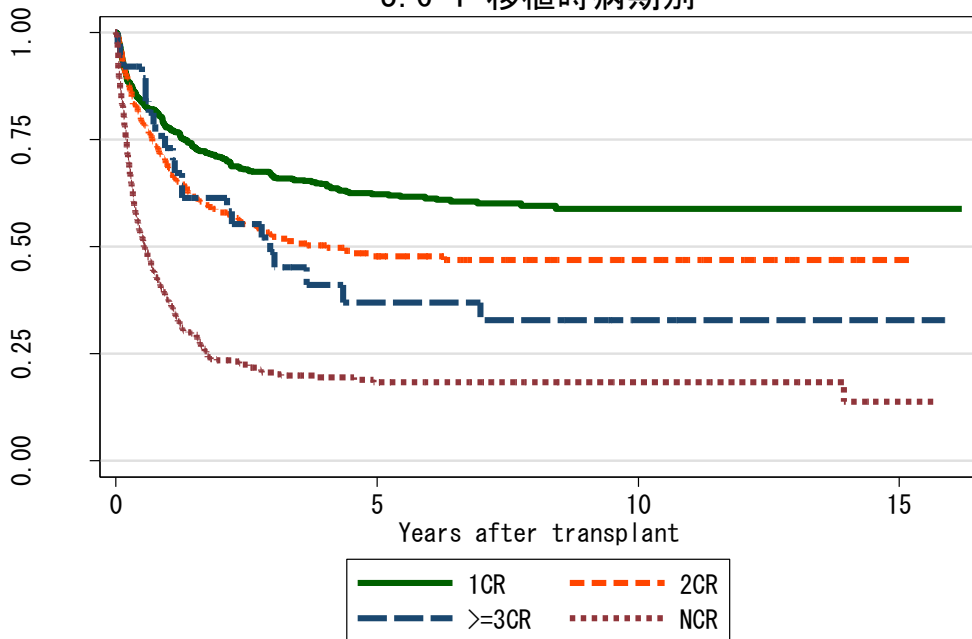
### 3. 5-10 Ph-ALL移植時病期別 (40歳以上)



対象症例	症例数	移植後 1年			移植後 5年			移植後 10年			
		生存率	CI	N	生存率	CI	N	生存率	CI	N	
①	1CR	359	75.0%	70.1-79.2	239	55.4%	49.3-61.1	75	48.8%	41.3-55.9	14
②	2CR	24	52.8%	31.1-70.5	12	25.1%	8.7-45.7	3	25.1%	8.7-45.7	1
③	>=3CR	4	.	.	.	.	.	.	.	.	.
④	NCR	66	26.4%	16.4-37.5	16	5.8%	1.4-15.0	2	5.8%	1.4-15.0	1

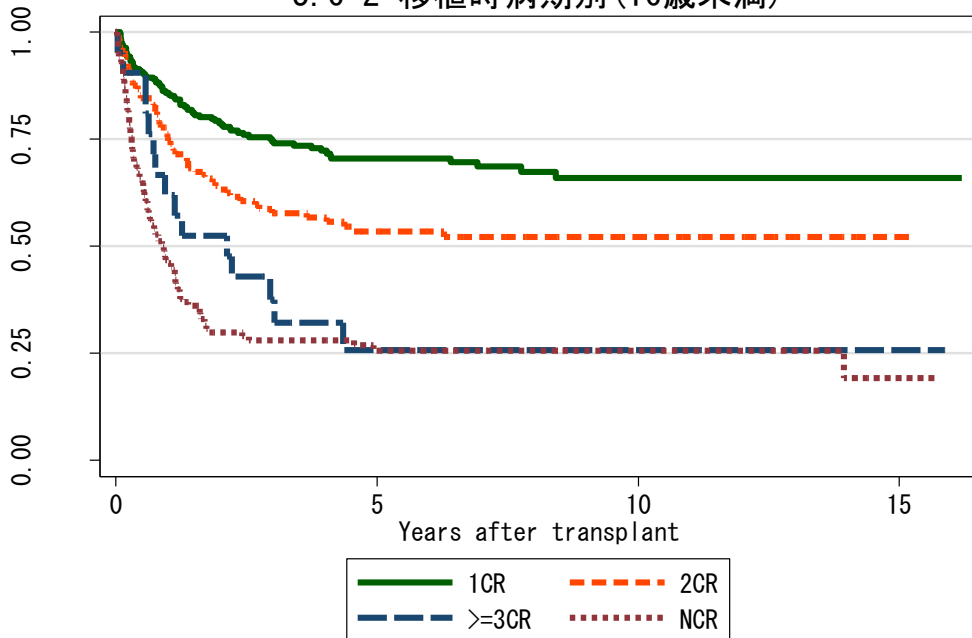
図 3.6 非血縁者間臍帯血移植

3.6-1 移植時病期別



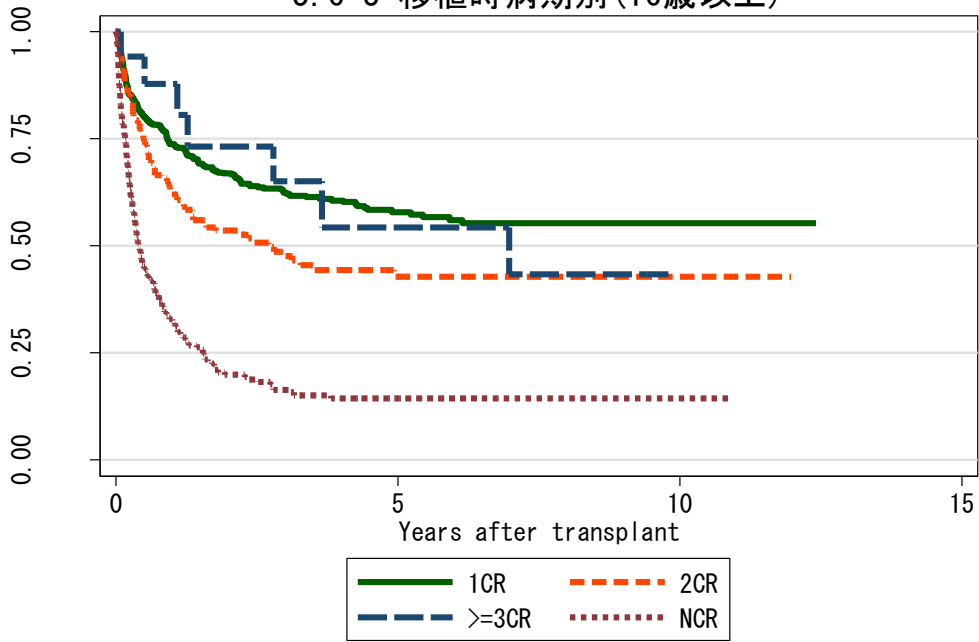
対象症例	症例数	移植後 1年			移植後 5年			移植後 10年			
		生存率	CI	N	生存率	CI	N	生存率	CI	N	
①	1CR	790	77.8%	74.7-80.6	563	62.3%	58.4-66.0	211	58.9%	54.4-63.0	50
②	2CR	283	68.3%	62.5-73.4	180	47.8%	41.3-54.0	72	46.9%	40.3-53.3	27
③	>=3CR	38	73.0%	55.7-84.5	25	37.0%	20.4-53.7	9	32.9%	16.9-49.8	3
④	NCR	407	37.5%	32.7-42.2	138	18.4%	14.4-22.8	32	18.4%	14.4-22.8	10

3.6-2 移植時病期別(16歳未満)



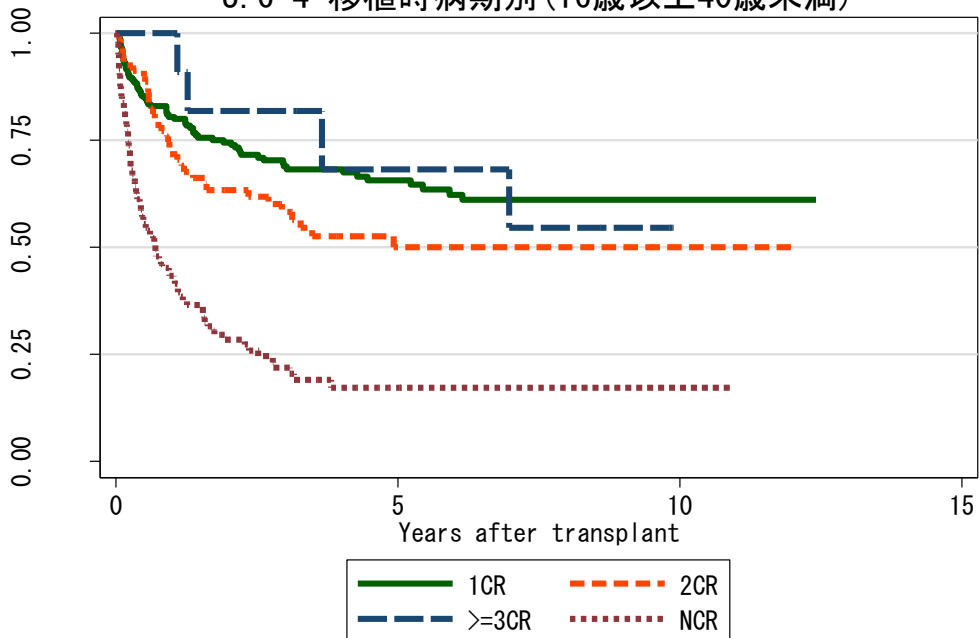
対象症例	症例数	移植後 1年			移植後 5年			移植後 10年			
		生存率	CI	N	生存率	CI	N	生存率	CI	N	
①	1CR	268	85.9%	81.0-89.5	217	70.5%	64.1-76.0	104	66.0%	58.3-72.5	33
②	2CR	137	74.6%	66.3-81.2	95	53.4%	44.0-62.0	46	52.1%	42.6-60.8	21
③	>=3CR	21	61.9%	38.1-78.8	13	25.7%	9.1-46.3	4	25.7%	9.1-46.3	3
④	NCR	142	46.7%	38.3-54.7	62	25.6%	18.2-33.5	19	25.6%	18.2-33.5	8

### 3.6-3 移植時病期別(16歳以上)



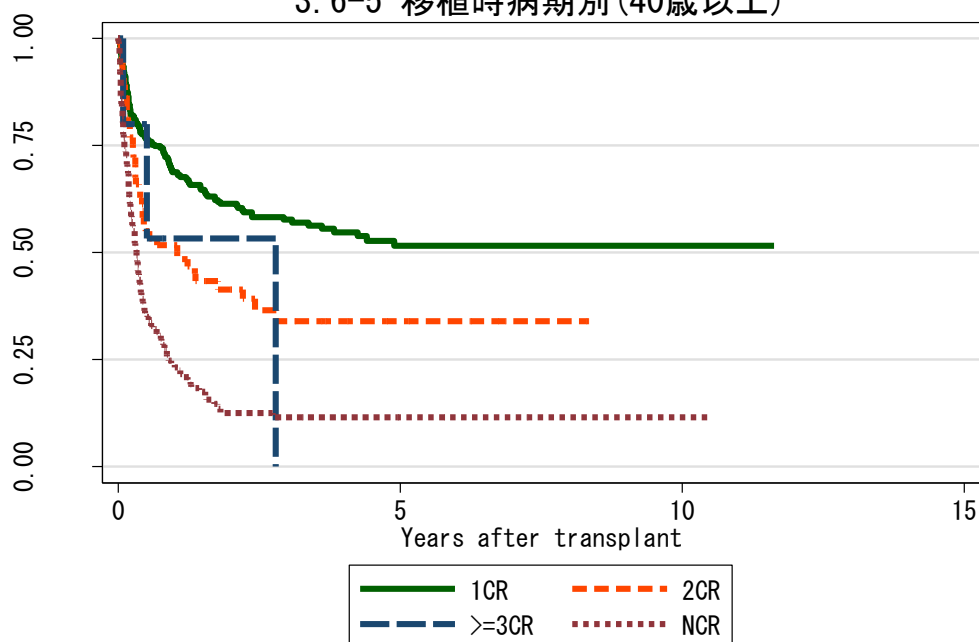
対象症例	症例数	移植後 1年			移植後 5年			移植後 10年			
		生存率	CI	N	生存率	CI	N	生存率	CI	N	
①	1CR	522	73.7%	69.7-77.3	346	57.8%	52.7-62.5	107	55.3%	49.9-60.4	17
②	2CR	145	62.9%	54.4-70.2	85	42.8%	33.7-51.6	26	42.8%	33.7-51.6	6
③	>=3CR	17	87.8%	59.5-96.8	12	54.2%	23.5-77.2	5	.	.	.
④	NCR	265	32.5%	26.8-38.2	76	14.4%	9.9-19.6	13	14.4%	9.9-19.6	2

### 3.6-4 移植時病期別(16歳以上40歳未満)



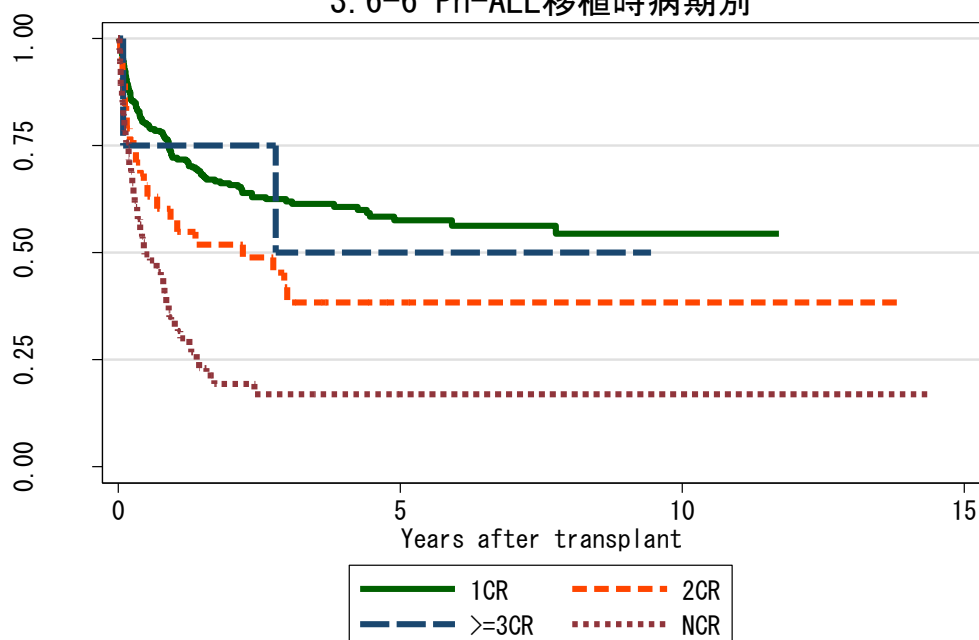
対象症例	症例数	移植後 1年			移植後 5年			移植後 10年			
		生存率	CI	N	生存率	CI	N	生存率	CI	N	
①	1CR	222	80.5%	74.5-85.2	158	65.6%	58.1-72.1	65	61.1%	52.8-68.4	12
②	2CR	80	71.8%	60.4-80.5	53	50.1%	37.2-61.7	18	50.1%	37.2-61.7	6
③	>=3CR	12	100.0%	.	11	68.2%	28.6-88.9	5	.	.	.
④	NCR	122	43.3%	34.3-52.0	46	17.3%	10.2-26.0	6	17.3%	10.2-26.0	1

### 3.6-5 移植時病期別(40歳以上)



対象症例	症例数	移植後 1年			移植後 5年			移植後 10年		
		生存率	CI	N	生存率	CI	N	生存率	CI	N
① 1CR	300	68.8%	63.2-73.8	188	51.6%	44.5-58.2	42	51.6%	44.5-58.2	5
② 2CR	65	51.7%	38.9-63.1	32	34.0%	21.8-46.6	8	.	.	.
③ >=3CR	5	53.3%	6.8-86.3	1	.	.	.	.	.	.
④ NCR	143	23.2%	16.6-30.5	30	11.5%	6.5-18.0	6	11.5%	6.5-18.0	1

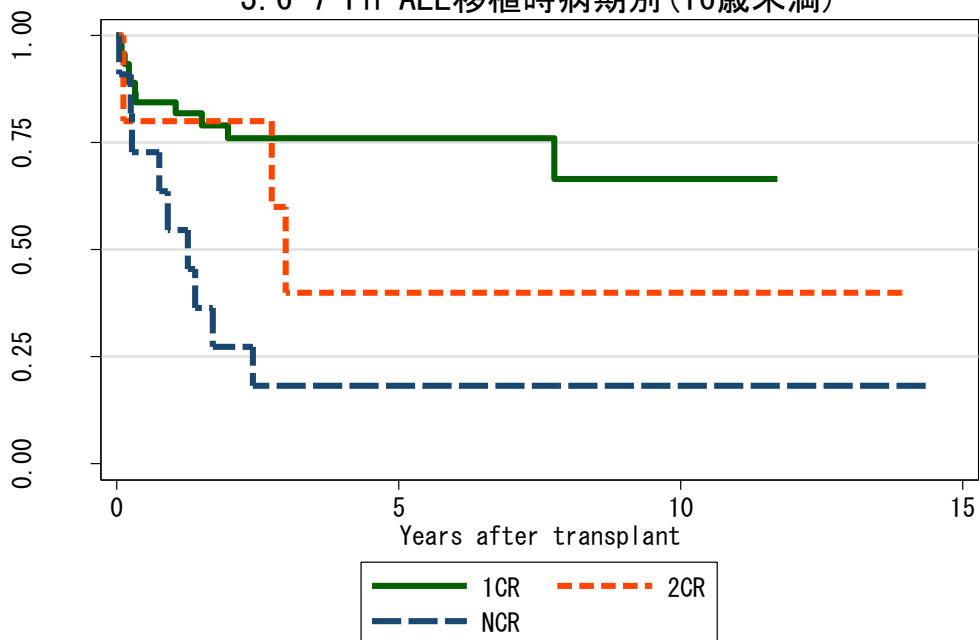
### 3.6-6 Ph-ALL移植時病期別



対象症例	症例数	移植後 1年			移植後 5年			移植後 10年		
		生存率	CI	N	生存率	CI	N	生存率	CI	N
① 1CR	300	72.2%	66.6-77.0	192	57.5%	50.8-63.7	63	54.4%	46.6-61.5	14
② 2CR	38	57.6%	40.3-71.5	21	38.4%	22.3-54.3	5	38.4%	22.3-54.3	3
③ >=3CR	4	75.0%	12.8-96.1	3	50.0%	5.8-84.5	1	.	.	.
④ NCR	74	33.3%	22.6-44.4	20	17.0%	8.7-27.7	5	17.0%	8.7-27.7	2

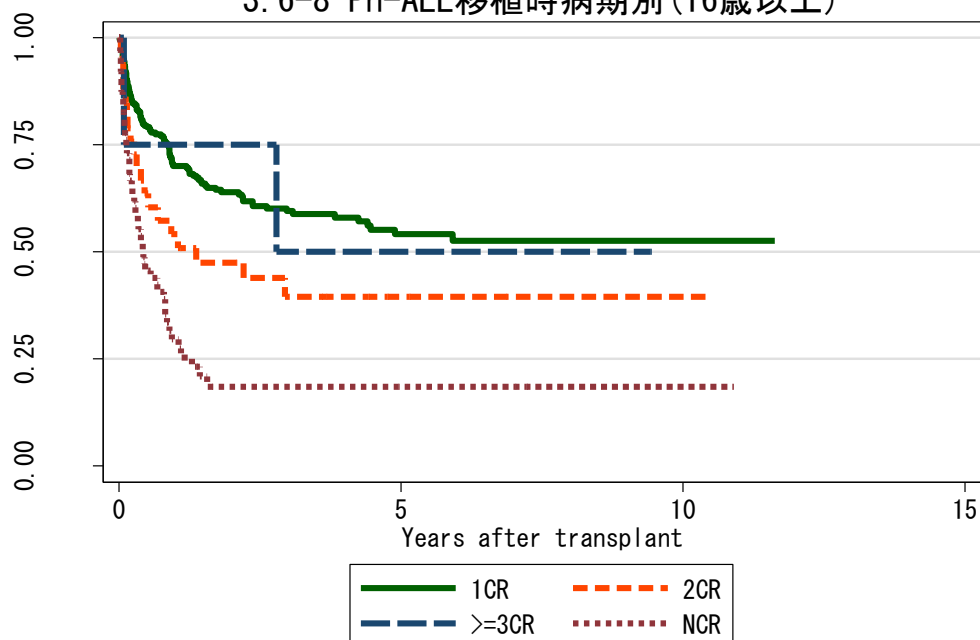


3.6-7 Ph-ALL移植時病期別(16歳未満)



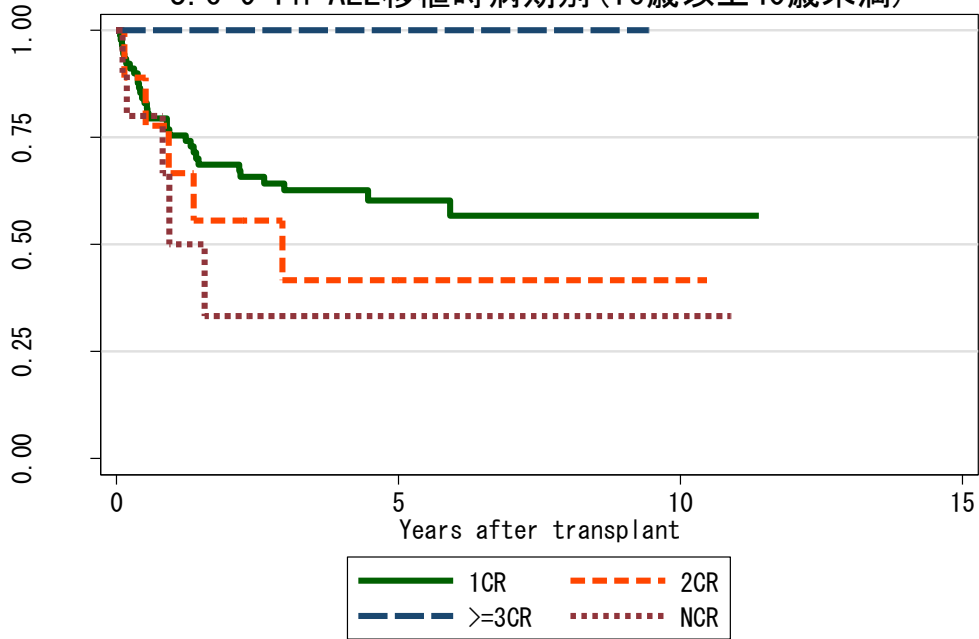
対象症例	症例数	移植後 1年			移植後 5年			移植後 10年		
		生存率	CI	N	生存率	CI	N	生存率	CI	N
① 1CR	45	84.3%	69.9-92.2	34	76.0%	59.8-86.4	14	66.5%	41.5-82.8	4
② 2CR	5	80.0%	20.4-96.9	4	40.0%	5.2-75.3	2	40.0%	5.2-75.3	2
③ NCR	11	54.6%	22.9-78.0	6	18.2%	2.9-44.2	2	18.2%	2.9-44.2	1

3.6-8 Ph-ALL移植時病期別(16歳以上)



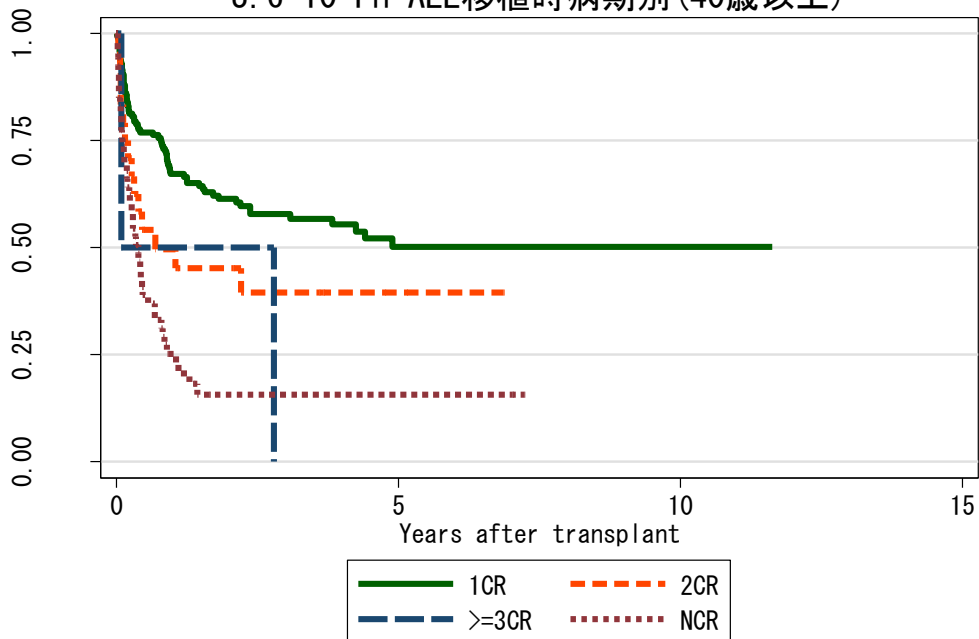
対象症例	症例数	移植後 1年			移植後 5年			移植後 10年		
		生存率	CI	N	生存率	CI	N	生存率	CI	N
① 1CR	255	70.1%	63.9-75.4	158	54.1%	46.6-60.9	49	52.6%	44.7-59.8	10
② 2CR	33	54.1%	35.7-69.3	17	39.5%	22.2-56.3	3	39.5%	22.2-56.3	1
③ >=3CR	4	75.0%	12.8-96.1	3	50.0%	5.8-84.5	1	.	.	.
④ NCR	63	29.5%	18.5-41.4	14	18.6%	9.4-30.2	3	18.6%	9.4-30.2	1

### 3. 6-9 Ph-ALL移植時病期別 (16歳以上40歳未満)



対象症例	症例数	移植後 1年			移植後 5年			移植後 10年			
		生存率	CI	N	生存率	CI	N	生存率	CI	N	
①	1CR	90	75.5%	64.9-83.3	58	60.2%	47.9-70.5	23	56.6%	43.1-68.1	5
②	2CR	9	66.7%	28.2-87.8	6	41.7%	10.9-70.8	1	41.7%	10.9-70.8	1
③	>=3CR	2	100.0%	.	2	100.0%	.	1	.	.	.
④	NCR	10	50.0%	13.4-78.7	3	33.3%	5.2-66.5	1	33.3%	5.2-66.5	1

### 3. 6-10 Ph-ALL移植時病期別 (40歳以上)



対象症例	症例数	移植後 1年			移植後 5年			移植後 10年			
		生存率	CI	N	生存率	CI	N	生存率	CI	N	
①	1CR	165	67.2%	59.3-73.8	100	50.2%	40.5-59.2	26	50.2%	40.5-59.2	5
②	2CR	24	49.7%	28.7-67.6	11	39.5%	19.8-58.7	2	.	.	.
③	>=3CR	2	50.0%	0.6-91.0	1	.	.	.	.	.	.
④	NCR	53	25.2%	14.3-37.5	11	15.7%	7.0-27.5	2	.	.	.