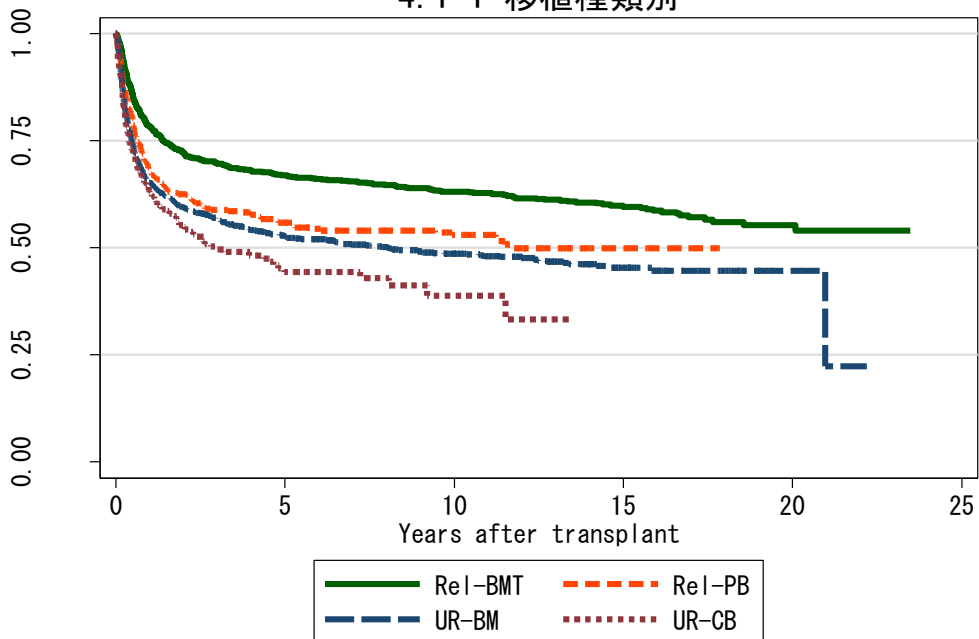


図4 CML 症例での生存曲線

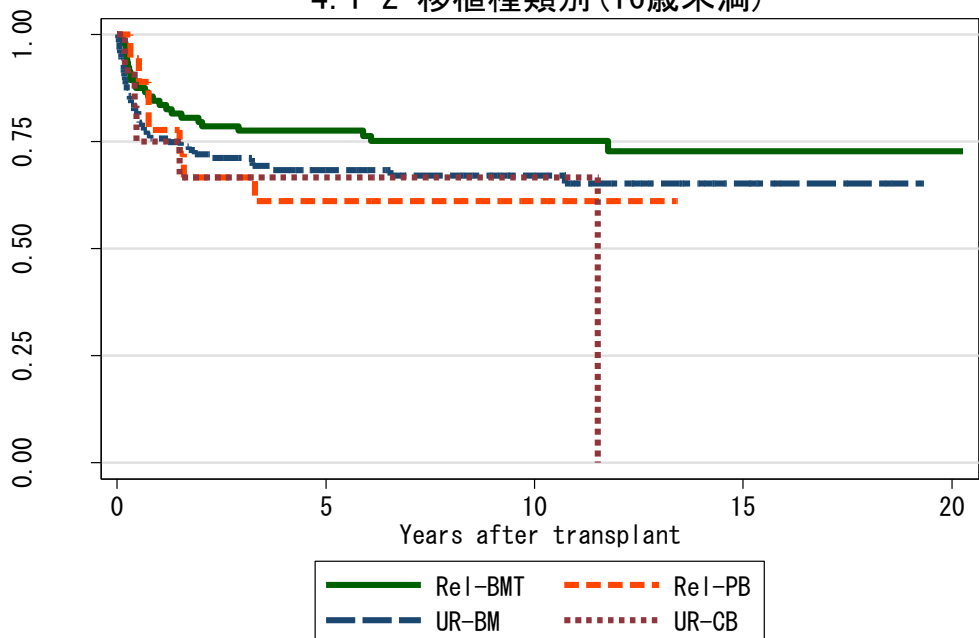
図4.1 同種造血幹細胞移植

4.1-1 移植種類別



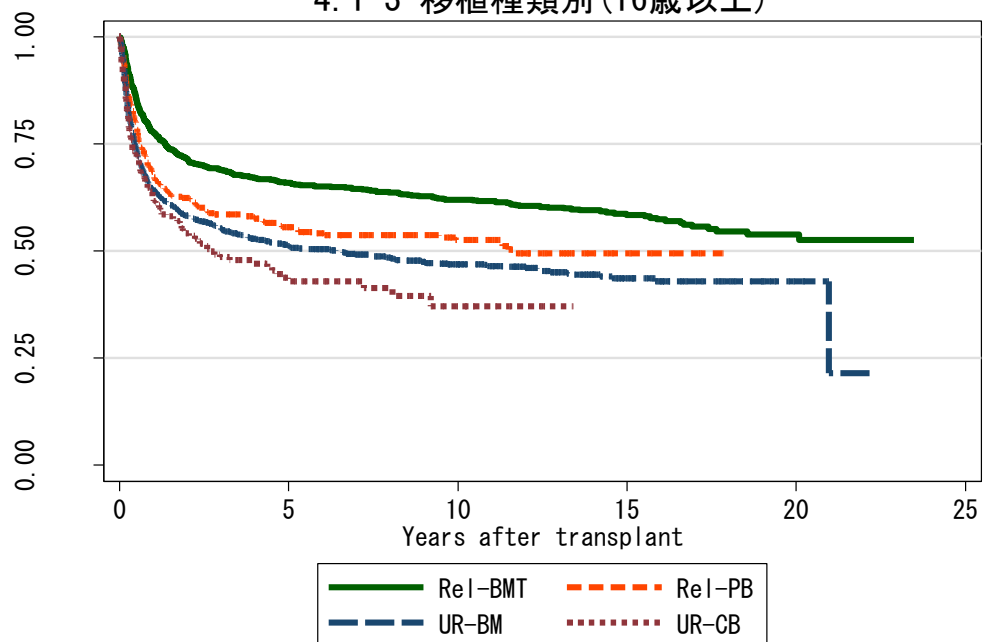
対象症例	症例数	移植後 1年			移植後 5年			移植後 10年		
		生存率	CI	N	生存率	CI	N	生存率	CI	N
① Rel-BMT	1184	78.3%	75.8-80.6	903	66.9%	64.1-69.5	692	63.1%	60.2-65.9	475
② Rel-PB	421	67.9%	63.1-72.2	272	55.8%	50.7-60.5	170	53.0%	47.8-58.0	91
③ UR-BM	1347	65.1%	62.5-67.6	847	52.7%	50.0-55.4	561	48.7%	45.8-51.5	320
④ UR-CB	226	62.4%	55.7-68.5	131	44.3%	37.1-51.3	55	38.8%	30.2-47.4	12

4.1-2 移植種類別 (16歳未満)



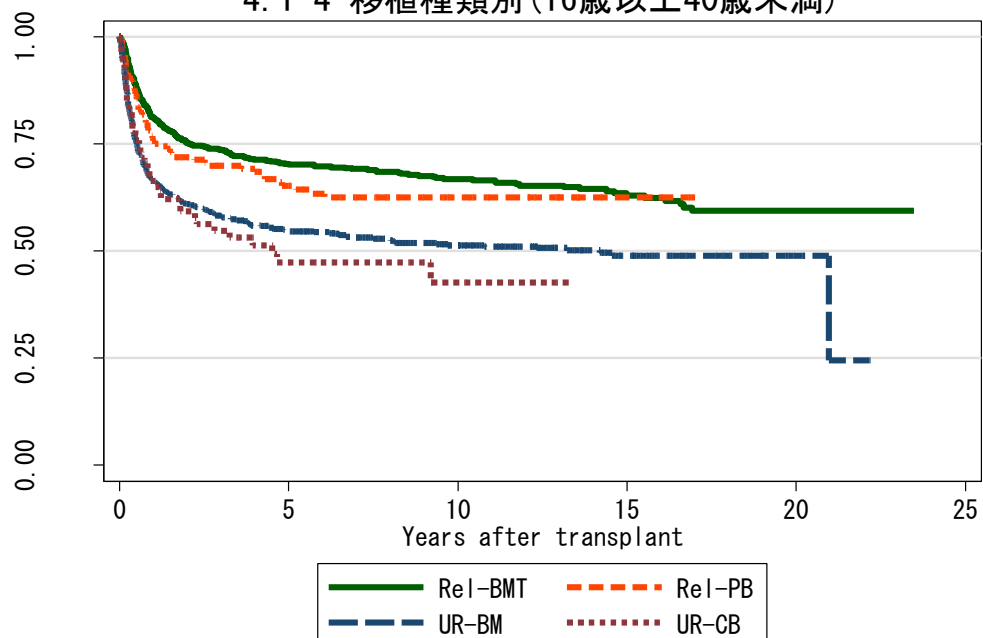
対象症例	症例数	移植後 1年			移植後 5年			移植後 10年		
		生存率	CI	N	生存率	CI	N	生存率	CI	N
① Rel-BMT	104	84.6%	76.1-90.3	86	77.5%	68.2-84.5	68	75.1%	65.4-82.5	42
② Rel-PB	18	77.8%	51.1-91.0	14	61.1%	35.3-79.2	10	61.1%	35.3-79.2	5
③ UR-BM	112	75.7%	66.6-82.7	83	68.3%	58.7-76.1	64	67.1%	57.4-75.1	41
④ UR-CB	12	75.0%	40.8-91.2	9	66.7%	33.7-86.0	6	66.7%	33.7-86.0	1

4.1-3 移植種類別(16歳以上)



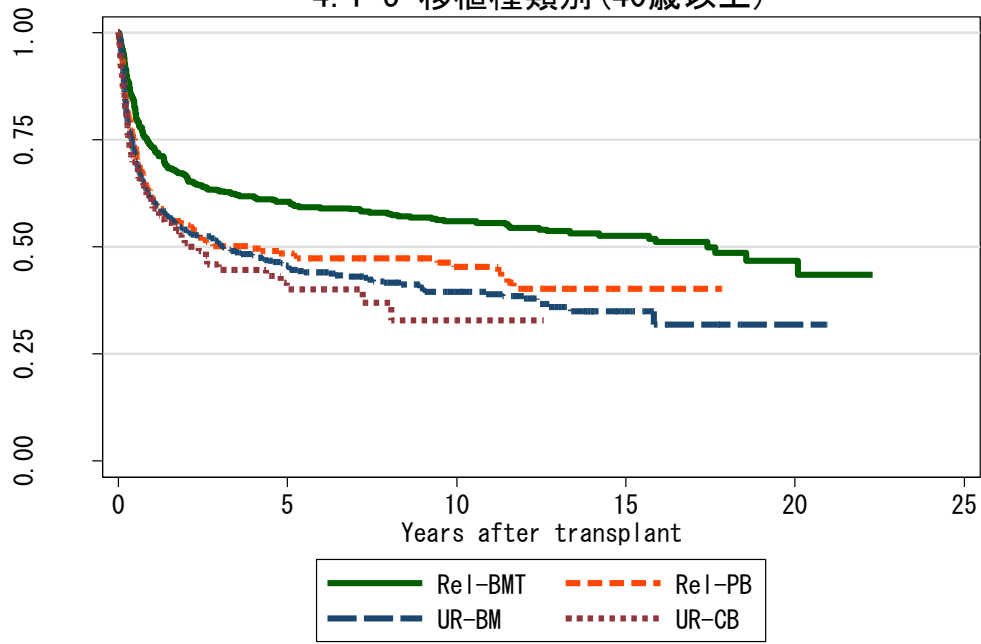
対象症例	症例数	移植後 1年			移植後 5年			移植後 10年		
		生存率	CI	N	生存率	CI	N	生存率	CI	N
① Rel-BMT	1080	77.7%	75.1-80.1	817	65.9%	62.9-68.7	624	62.0%	58.9-64.9	433
② Rel-PB	403	67.5%	62.6-71.9	258	55.6%	50.4-60.4	160	52.6%	47.2-57.7	86
③ UR-BM	1234	64.1%	61.3-66.7	763	51.2%	48.3-54.1	496	46.9%	43.9-49.8	278
④ UR-CB	214	61.7%	54.7-68.0	122	42.9%	35.4-50.1	49	37.1%	28.2-45.9	11

4.1-4 移植種類別(16歳以上40歳未満)



対象症例	症例数	移植後 1年			移植後 5年			移植後 10年		
		生存率	CI	N	生存率	CI	N	生存率	CI	N
① Rel-BMT	602	81.1%	77.8-84.0	479	70.1%	66.2-73.7	369	66.8%	62.7-70.5	257
② Rel-PB	168	75.7%	68.4-81.5	123	65.2%	57.1-72.1	78	62.5%	54.2-69.8	41
③ UR-BM	737	66.3%	62.7-69.6	478	54.9%	51.1-58.4	341	51.4%	47.5-55.1	192
④ UR-CB	81	66.4%	54.6-75.7	48	47.4%	35.1-58.7	24	42.6%	28.6-55.9	8

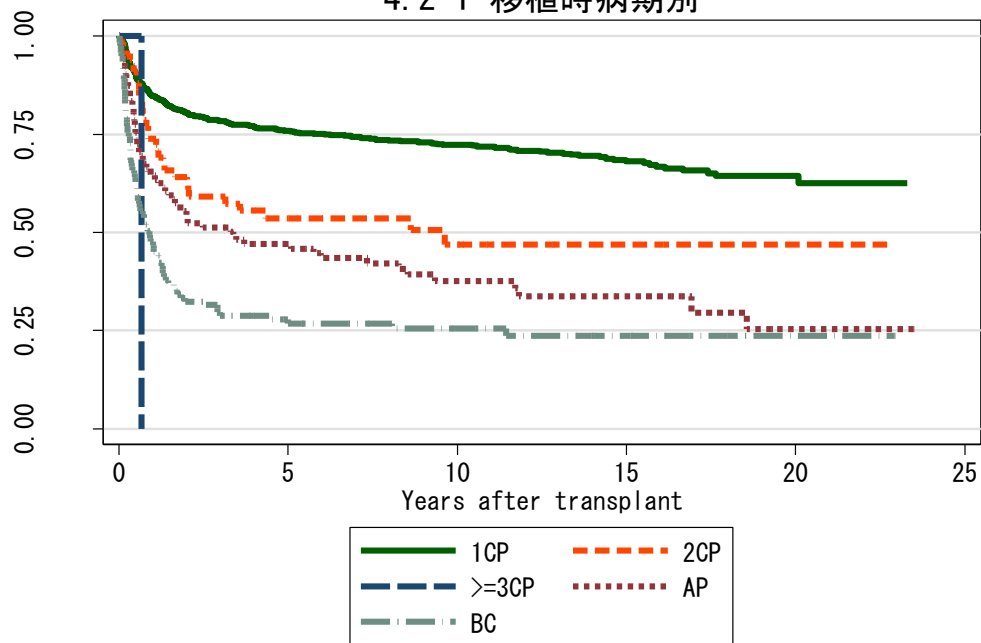
4.1-5 移植種類別(40歳以上)



対象症例	症例数	移植後 1年			移植後 5年			移植後 10年		
		生存率	CI	N	生存率	CI	N	生存率	CI	N
① Rel-BMT	478	73.4%	69.1-77.1	338	60.5%	55.8-64.8	255	55.9%	51.2-60.4	176
② Rel-PB	235	61.5%	54.9-67.5	135	48.5%	41.7-55.0	82	45.4%	38.4-52.2	45
③ UR-BM	497	60.8%	56.3-65.0	285	45.6%	40.9-50.1	156	39.5%	34.7-44.3	86
④ UR-CB	133	58.9%	50.0-66.8	74	40.1%	30.6-49.4	25	32.9%	21.3-44.9	3

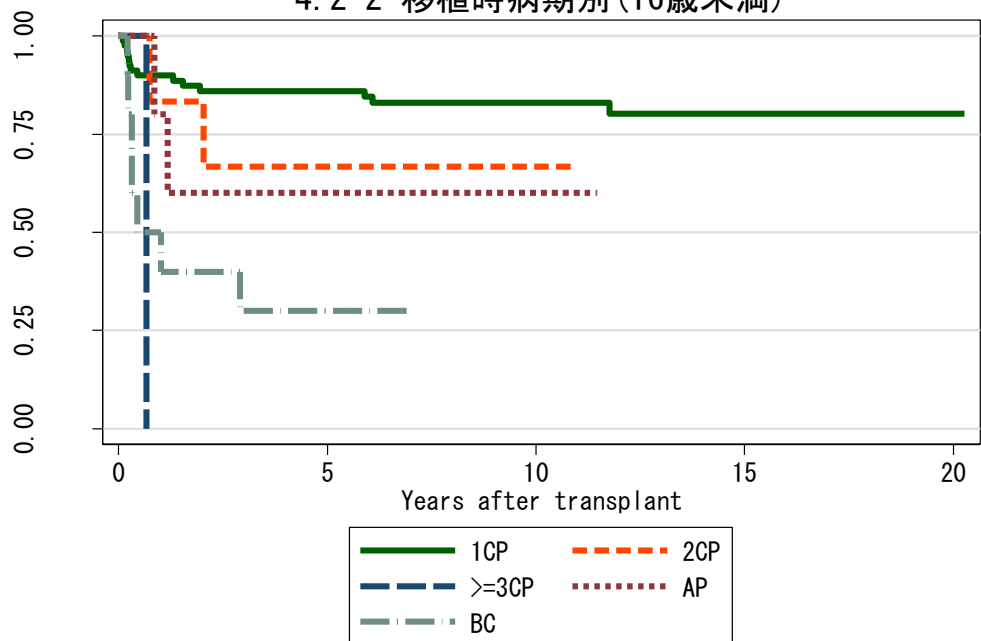
図 4.2 血縁者間骨髄移植

4.2-1 移植時病期別



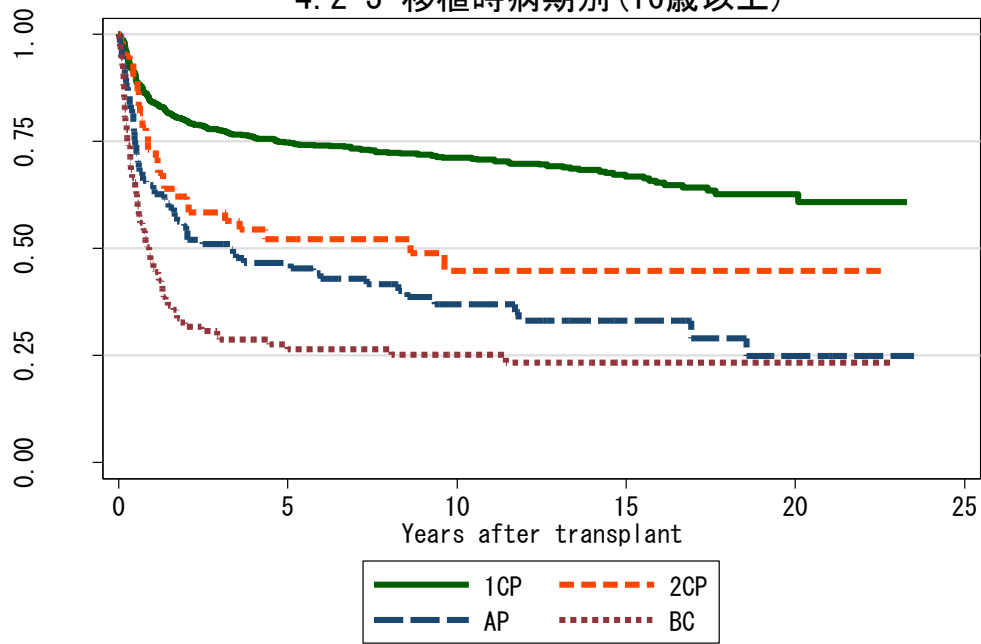
対象症例	症例数	移植後 1年			移植後 5年			移植後 10年			
		生存率	CI	N	生存率	CI	N	生存率	CI	N	
①	1CP	815	84.6%	81.9-86.9	678	75.9%	72.7-78.7	549	72.3%	69.0-75.3	392
②	2CP	67	73.9%	61.4-82.9	46	53.6%	40.3-65.1	26	47.0%	32.6-60.1	12
③	>=3CP	1
④	AP	103	65.5%	55.4-73.9	65	47.0%	36.9-56.4	42	37.7%	27.7-47.6	23
⑤	BC	118	47.6%	38.3-56.4	54	26.8%	19.0-35.2	26	25.5%	17.8-34.0	16

4.2-2 移植時病期別 (16歳未満)



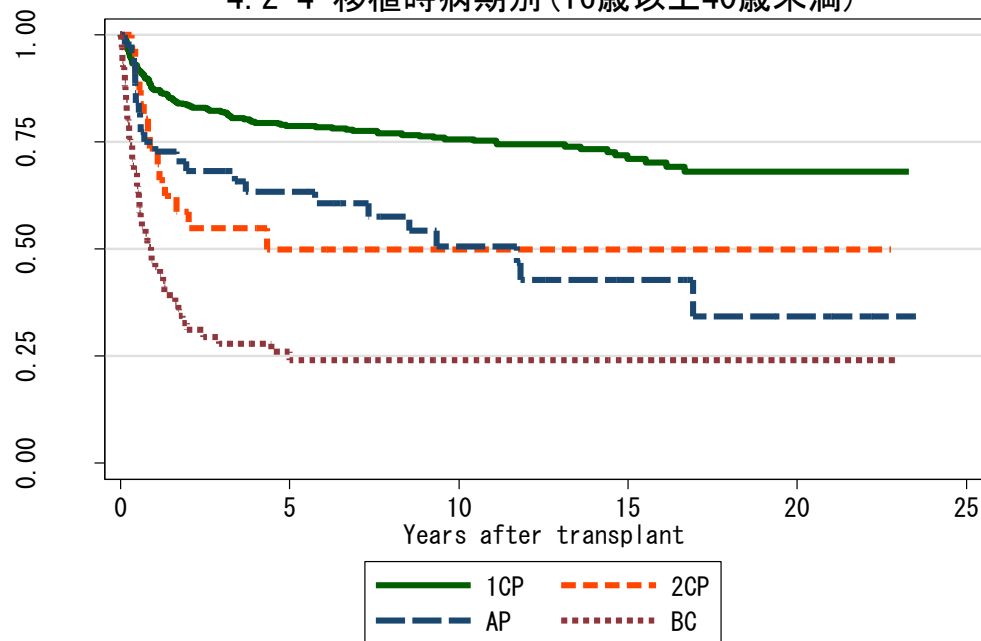
対象症例	症例数	移植後 1年			移植後 5年			移植後 10年			
		生存率	CI	N	生存率	CI	N	生存率	CI	N	
①	1CP	79	89.9%	80.8-94.8	70	86.0%	76.1-92.0	58	82.9%	72.3-89.7	37
②	2CP	6	83.3%	27.3-97.5	5	66.7%	19.5-90.4	3	66.7%	19.5-90.4	2
③	>=3CP	1
④	AP	5	80.0%	20.4-96.9	4	60.0%	12.6-88.2	2	60.0%	12.6-88.2	1
⑤	BC	10	50.0%	18.4-75.3	5	30.0%	7.1-57.8	3	.	.	.

4. 2-3 移植時病期別 (16歳以上)



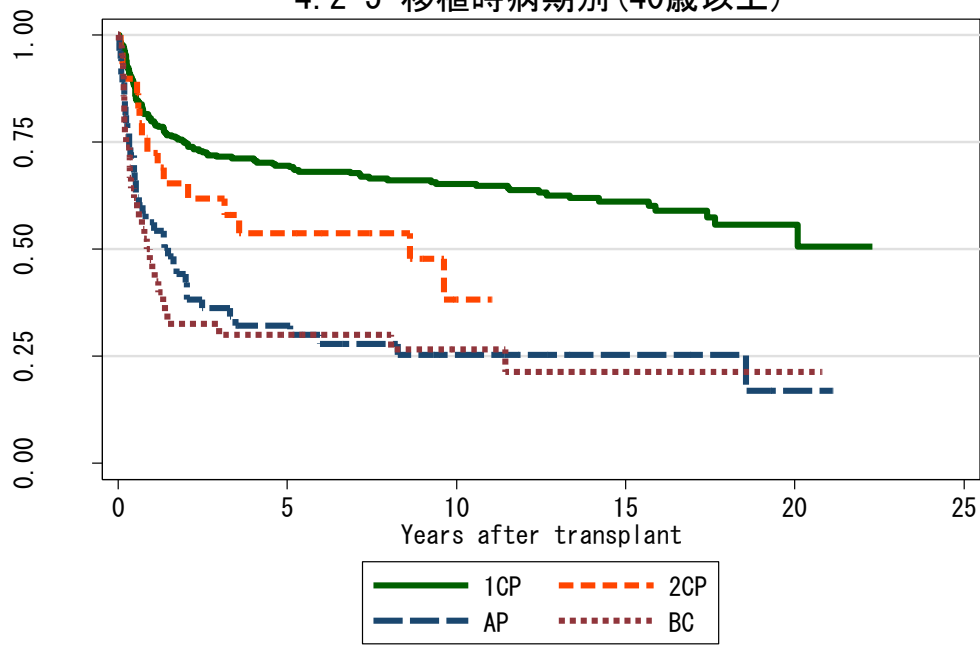
対象症例	症例数	移植後 1年			移植後 5年			移植後 10年		
		生存率	CI	N	生存率	CI	N	生存率	CI	N
① 1CP	736	84.0%	81.2-86.5	608	74.8%	71.4-77.8	491	71.2%	67.6-74.4	355
② 2CP	61	73.0%	59.7-82.5	41	52.2%	38.2-64.4	22	44.8%	29.7-58.8	10
③ AP	98	64.8%	54.4-73.4	61	46.6%	36.3-56.2	40	37.0%	26.9-47.1	22
④ BC	108	47.4%	37.7-56.5	49	26.5%	18.3-35.3	23	25.2%	17.2-34.0	16

4. 2-4 移植時病期別 (16歳以上40歳未満)



対象症例	症例数	移植後 1年			移植後 5年			移植後 10年		
		生存率	CI	N	生存率	CI	N	生存率	CI	N
① 1CP	421	87.1%	83.5-90.0	363	78.7%	74.4-82.3	294	75.6%	71.1-79.6	210
② 2CP	31	73.4%	53.7-85.7	20	49.8%	29.8-67.0	10	49.8%	29.8-67.0	7
③ AP	44	75.0%	59.4-85.3	33	63.4%	47.3-75.7	25	50.6%	33.8-65.2	14
④ BC	66	47.3%	34.8-58.9	30	24.1%	14.3-35.4	13	24.1%	14.3-35.4	11

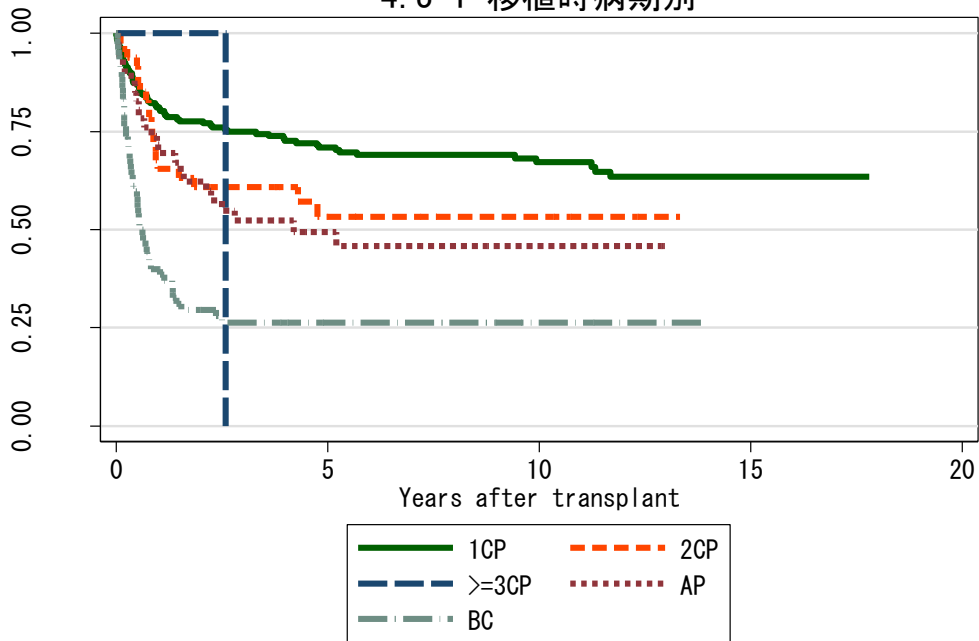
4.2-5 移植時病期別(40歳以上)



対象症例	症例数	移植後 1年			移植後 5年			移植後 10年			
		生存率	CI	N	生存率	CI	N	生存率	CI	N	
①	1CP	315	79.9%	75.0-83.9	245	69.5%	64.0-74.3	197	65.3%	59.5-70.4	145
②	2CP	30	72.5%	52.5-85.2	21	53.8%	33.8-70.1	12	38.2%	16.5-59.9	3
③	AP	54	56.3%	41.9-68.5	28	32.2%	19.9-45.1	15	25.4%	14.2-38.1	8
④	BC	42	47.5%	31.9-61.6	19	30.0%	16.9-44.2	10	26.7%	14.1-41.1	5

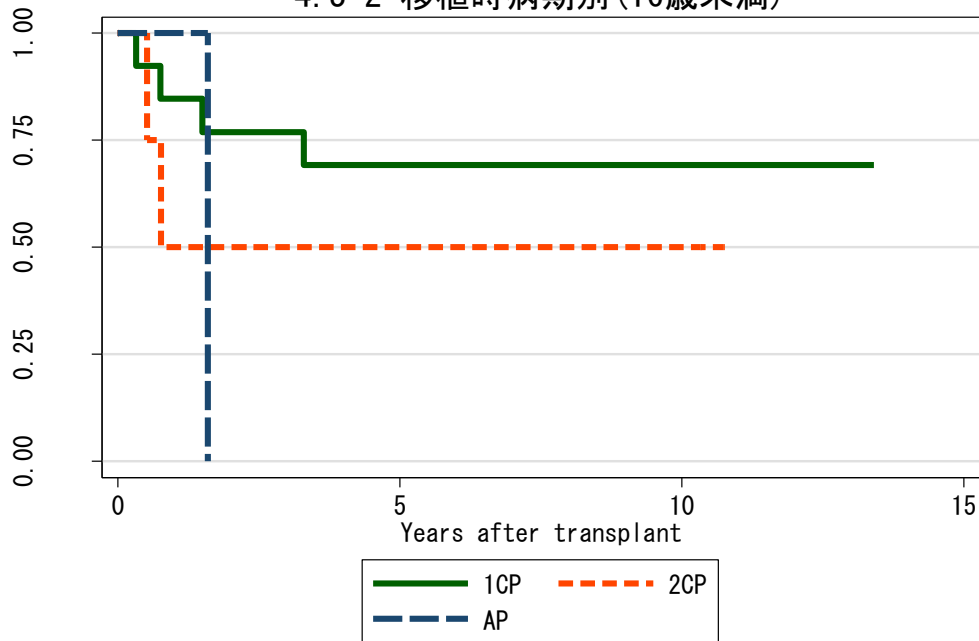
図 4.3 血縁者間末梢血幹細胞移植

4.3-1 移植時病期別



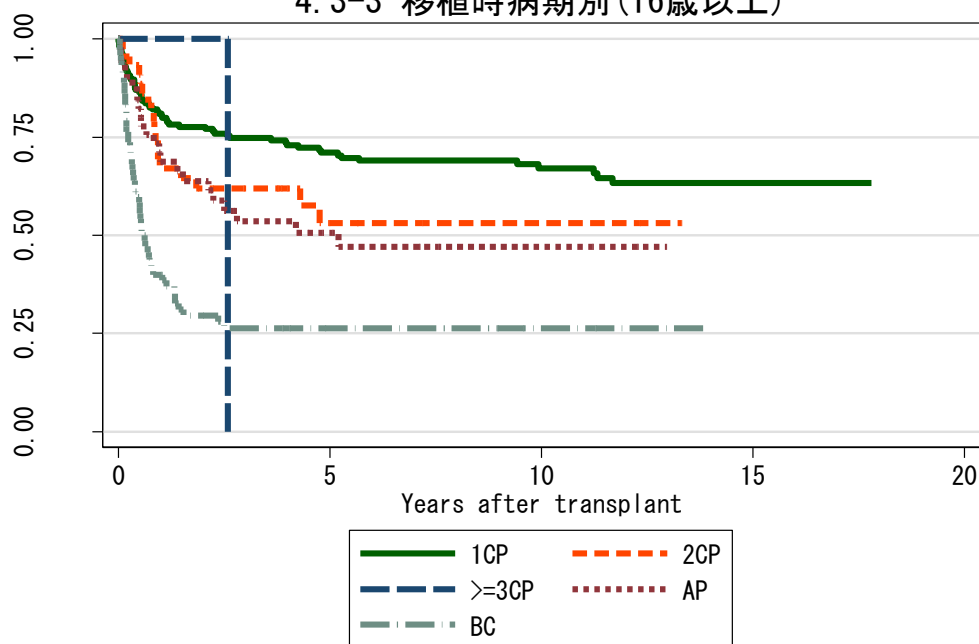
対象症例	症例数	移植後 1年			移植後 5年			移植後 10年			
		生存率	CI	N	生存率	CI	N	生存率	CI	N	
①	1CP	197	81.2%	75.0-86.0	159	70.9%	63.9-76.8	118	67.1%	59.7-73.5	68
②	2CP	49	65.5%	50.0-77.3	30	53.3%	36.4-67.5	12	53.3%	36.4-67.5	6
③	>=3CP	1	100.0%	.	1
④	AP	46	69.4%	53.9-80.6	30	49.4%	33.6-63.3	15	45.8%	29.9-60.4	7
⑤	BC	72	40.0%	28.7-51.1	28	26.3%	16.6-37.1	10	26.3%	16.6-37.1	3

4.3-2 移植時病期別(16歳未満)



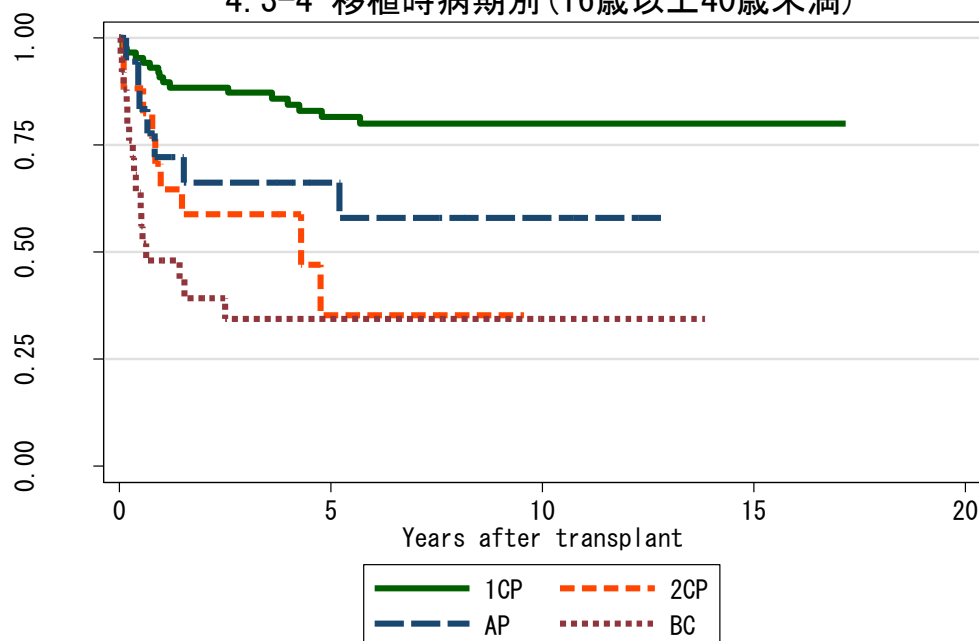
対象症例	症例数	移植後 1年			移植後 5年			移植後 10年			
		生存率	CI	N	生存率	CI	N	生存率	CI	N	
①	1CP	13	84.6%	51.2-95.9	11	69.2%	37.3-87.2	8	69.2%	37.3-87.2	3
②	2CP	4	50.0%	5.8-84.5	2	50.0%	5.8-84.5	2	50.0%	5.8-84.5	2
③	AP	1	100.0%	.	1

4.3-3 移植時病期別(16歳以上)



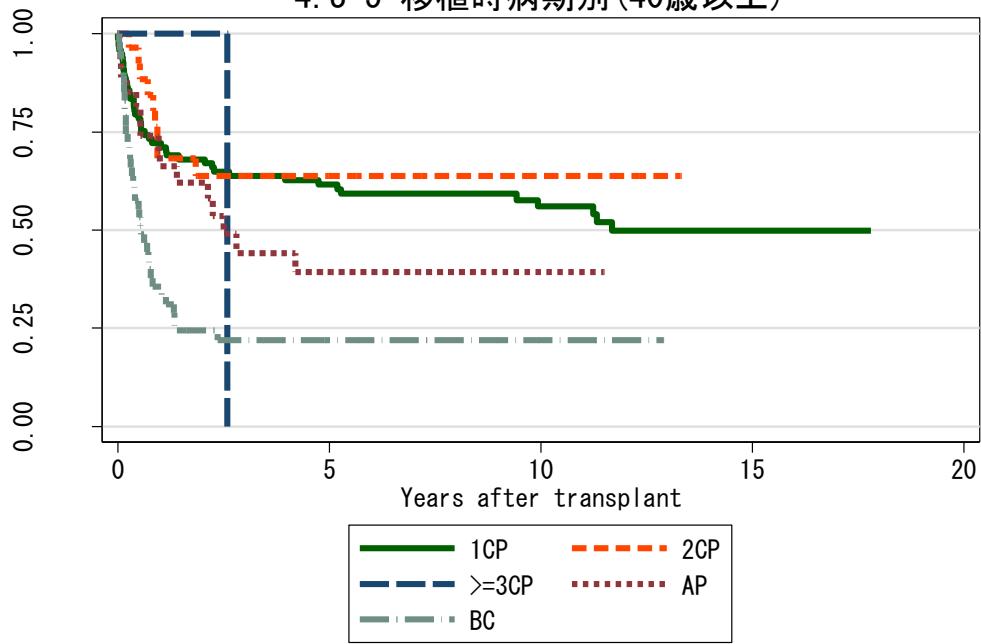
対象症例	症例数	移植後 1年			移植後 5年			移植後 10年			
		生存率	CI	N	生存率	CI	N	生存率	CI	N	
①	1CP	184	80.9%	74.5-85.9	148	71.0%	63.8-77.1	110	67.1%	59.3-73.7	65
②	2CP	45	67.0%	50.7-79.0	28	53.1%	35.0-68.3	10	53.1%	35.0-68.3	4
③	>=3CP	1	100.0%	.	1
④	AP	45	68.8%	53.0-80.2	29	50.6%	34.6-64.6	15	47.0%	30.8-61.6	7
⑤	BC	72	40.0%	28.7-51.1	28	26.3%	16.6-37.1	10	26.3%	16.6-37.1	3

4.3-4 移植時病期別(16歳以上40歳未満)



対象症例	症例数	移植後 1年			移植後 5年			移植後 10年			
		生存率	CI	N	生存率	CI	N	生存率	CI	N	
①	1CP	87	90.7%	82.3-95.3	78	81.6%	71.2-88.5	56	80.0%	69.3-87.3	32
②	2CP	17	64.7%	37.7-82.3	11	35.3%	10.2-62.2	3	.	.	.
③	AP	18	72.2%	45.6-87.4	13	66.2%	39.6-83.2	8	57.9%	30.5-77.8	5
④	BC	25	48.0%	27.8-65.6	12	34.4%	16.5-53.1	5	34.4%	16.5-53.1	1

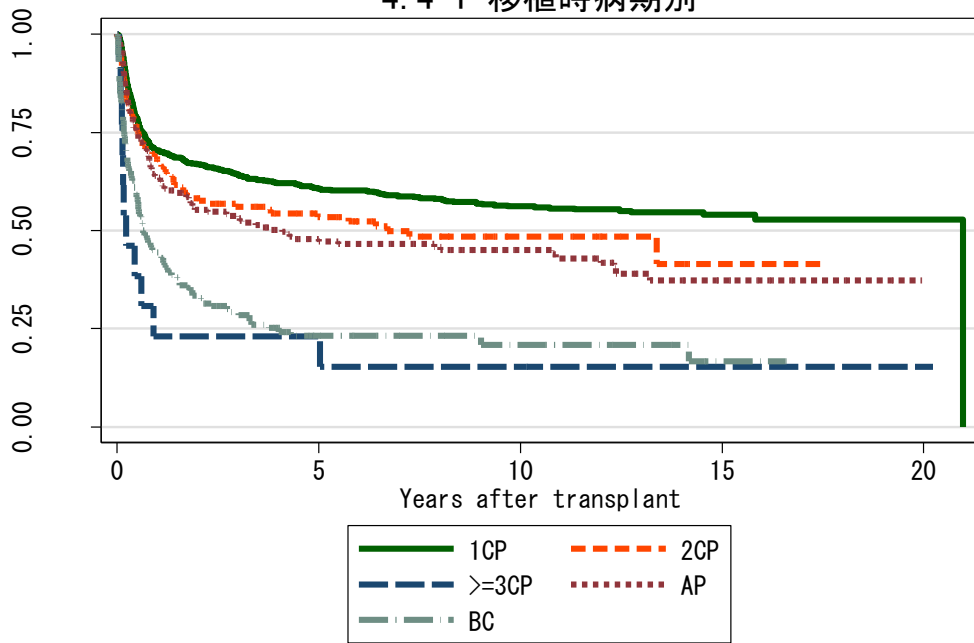
4.3-5 移植時病期別(40歳以上)



対象症例	症例数	移植後 1年			移植後 5年			移植後 10年			
		生存率	CI	N	生存率	CI	N	生存率	CI	N	
①	1CP	97	72.2%	62.1-80.0	70	61.5%	51.0-70.4	54	56.0%	45.0-65.6	33
②	2CP	28	68.3%	46.5-82.7	17	63.8%	41.7-79.3	7	63.8%	41.7-79.3	4
③	>=3CP	1	100.0%	.	1
④	AP	27	66.3%	45.1-80.8	16	39.3%	20.0-58.1	7	39.3%	20.0-58.1	2
⑤	BC	47	35.6%	22.2-49.2	16	22.0%	11.3-34.9	5	22.0%	11.3-34.9	2

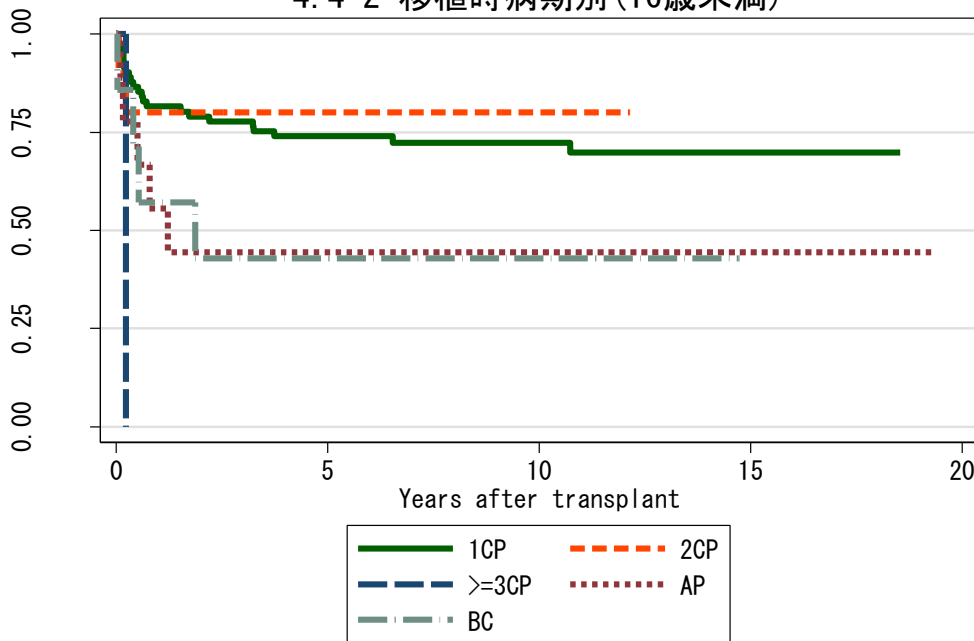
図 4.4 非血縁者間骨髄移植

4.4-1 移植時病期別



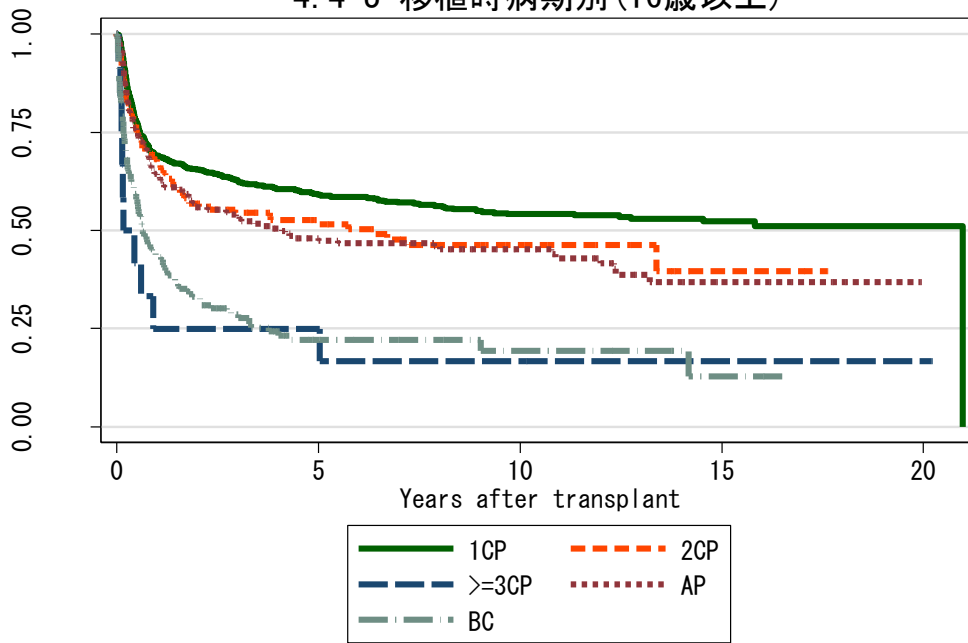
対象症例	症例数	移植後 1年			移植後 5年			移植後 10年			
		生存率	CI	N	生存率	CI	N	生存率	CI	N	
①	1CP	780	70.4%	67.0-73.5	535	60.7%	57.2-64.1	401	56.2%	52.4-59.7	239
②	2CP	158	67.5%	59.6-74.3	103	53.3%	45.0-61.0	53	48.5%	39.6-56.8	20
③	>=3CP	13	23.1%	5.6-47.5	3	23.1%	5.6-47.5	3	15.4%	2.5-38.8	2
④	AP	193	63.4%	56.2-69.8	119	47.9%	40.5-54.8	77	45.1%	37.7-52.2	44
⑤	BC	173	44.4%	36.7-51.7	71	23.2%	16.6-30.4	18	20.9%	13.9-28.8	9

4.4-2 移植時病期別 (16歳未満)



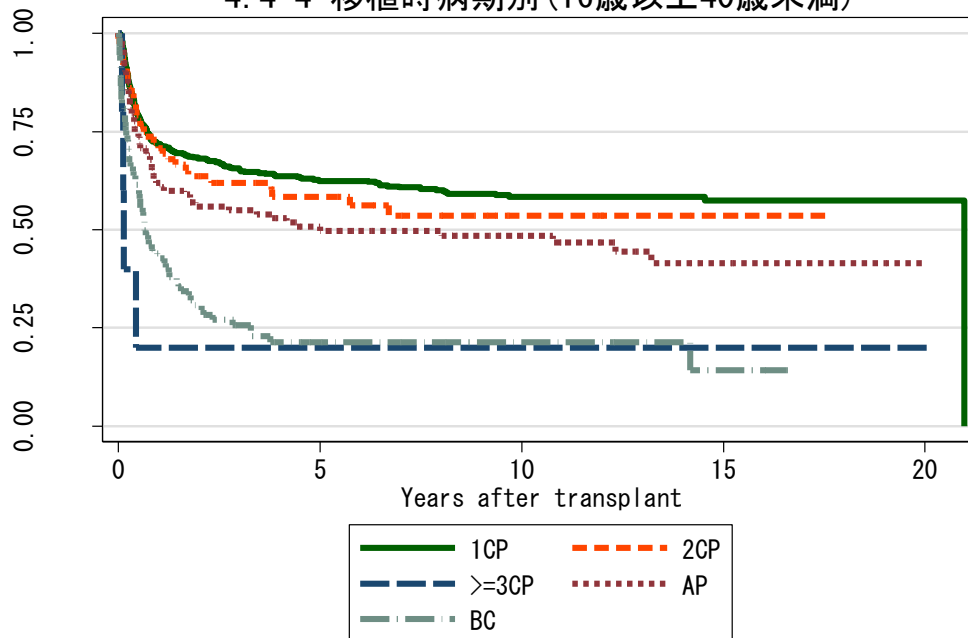
対象症例	症例数	移植後 1年			移植後 5年			移植後 10年			
		生存率	CI	N	生存率	CI	N	生存率	CI	N	
①	1CP	82	81.5%	71.2-88.4	65	74.0%	63.0-82.2	52	72.4%	61.0-80.9	34
②	2CP	10	80.0%	40.9-94.6	8	80.0%	40.9-94.6	5	80.0%	40.9-94.6	2
③	>=3CP	1
④	AP	9	55.6%	20.4-80.5	5	44.4%	13.6-71.9	3	44.4%	13.6-71.9	2
⑤	BC	7	57.1%	17.2-83.7	4	42.9%	9.8-73.4	3	42.9%	9.8-73.4	2

4. 4-3 移植時病期別 (16歳以上)



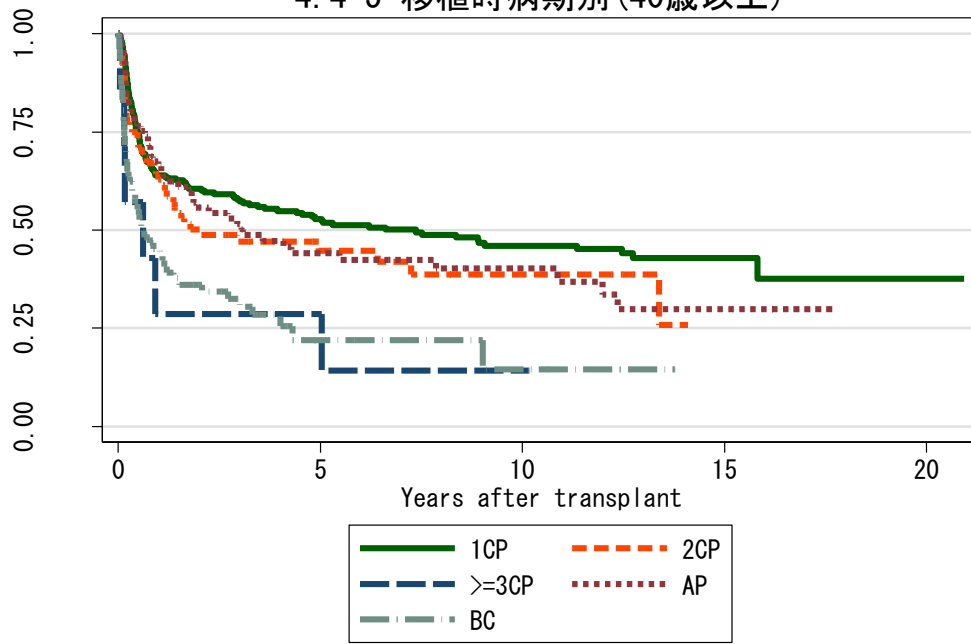
対象症例	症例数	移植後 1年			移植後 5年			移植後 10年		
		生存率	CI	N	生存率	CI	N	生存率	CI	N
①	1CP	69.0%	65.5-72.3	469	59.1%	55.3-62.7	348	54.2%	50.2-58.0	204
②	2CP	66.7%	58.4-73.7	95	51.5%	42.9-59.5	48	46.2%	37.1-54.9	18
③	>=3CP	25.0%	6.0-50.5	3	25.0%	6.0-50.5	3	16.7%	2.7-41.3	2
④	AP	63.8%	56.4-70.3	114	48.1%	40.5-55.2	74	45.1%	37.5-52.4	42
⑤	BC	43.8%	36.0-51.3	67	22.1%	15.5-29.4	15	19.3%	12.1-27.8	7

4. 4-4 移植時病期別 (16歳以上40歳未満)



対象症例	症例数	移植後 1年			移植後 5年			移植後 10年		
		生存率	CI	N	生存率	CI	N	生存率	CI	N
①	1CP	71.8%	67.4-75.8	318	62.5%	57.7-66.8	246	58.4%	53.5-63.0	143
②	2CP	70.8%	58.8-79.9	50	58.3%	45.7-69.0	29	53.6%	40.4-65.1	11
③	>=3CP	20.0%	0.8-58.2	1	20.0%	0.8-58.2	1	20.0%	0.8-58.2	1
④	AP	61.9%	51.8-70.5	63	50.8%	40.7-60.1	48	48.5%	38.4-57.9	29
⑤	BC	42.8%	32.2-52.8	36	21.4%	13.2-30.9	11	21.4%	13.2-30.9	5

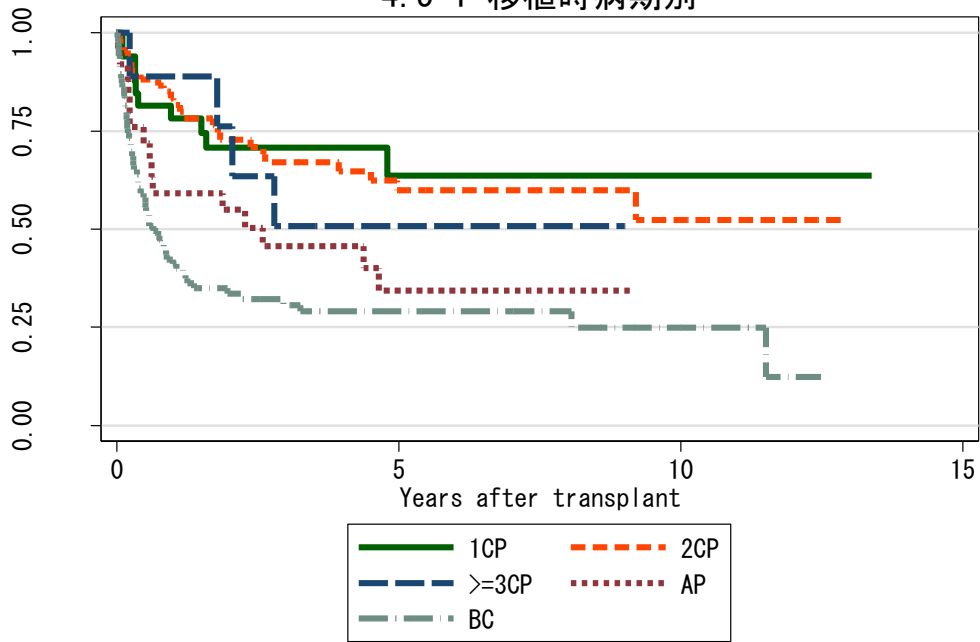
4.4-5 移植時病期別(40歳以上)



対象症例	症例数	移植後 1年			移植後 5年			移植後 10年			
		生存率	CI	N	生存率	CI	N	生存率	CI	N	
①	1CP	249	64.0%	57.7-69.7	151	52.9%	46.3-59.0	102	46.1%	39.2-52.6	61
②	2CP	76	62.8%	50.8-72.6	45	44.8%	32.8-56.1	19	38.7%	26.0-51.3	7
③	>=3CP	7	28.6%	4.1-61.2	2	28.6%	4.1-61.2	2	14.3%	0.7-46.5	1
④	AP	81	66.3%	54.8-75.5	51	44.2%	32.8-55.0	26	40.3%	28.7-51.5	13
⑤	BC	77	45.3%	33.7-56.1	31	21.9%	11.6-34.4	4	14.6%	4.2-31.2	2

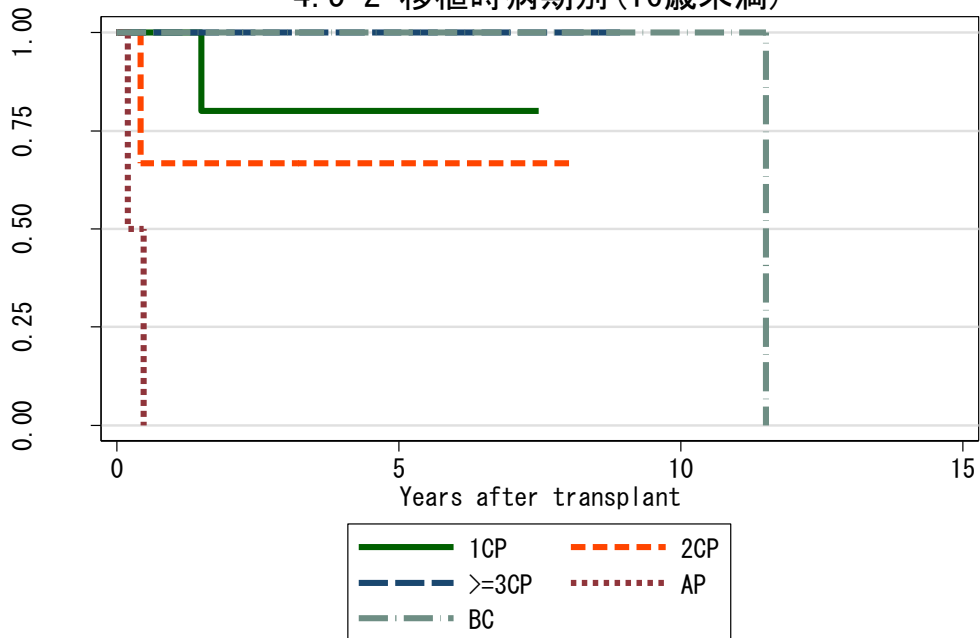
図 4.5 非血縁者間臍帯血移植

4.5-1 移植時病期別



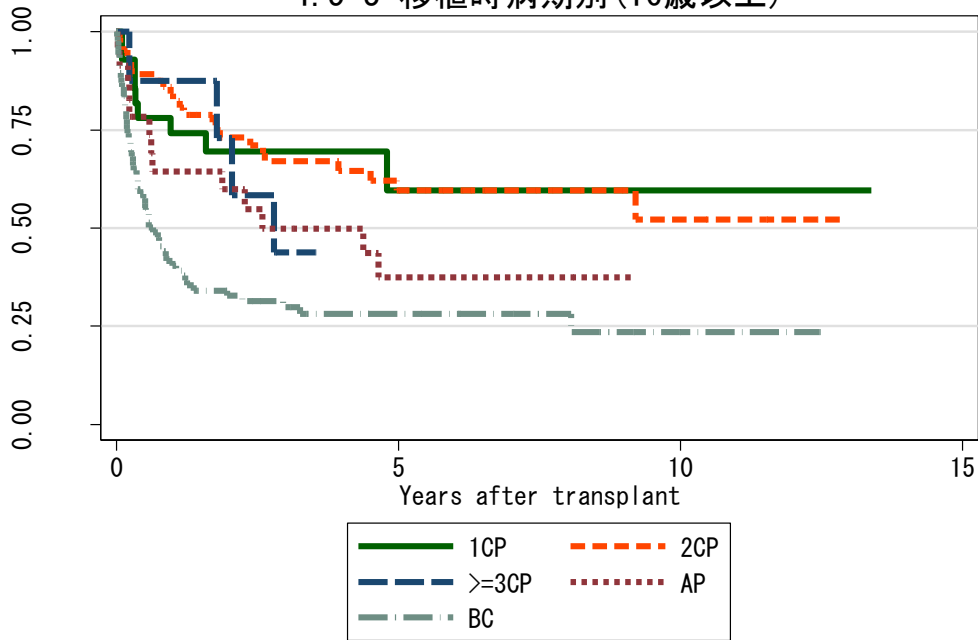
対象症例	症例数	移植後 1年			移植後 5年			移植後 10年			
		生存率	CI	N	生存率	CI	N	生存率	CI	N	
①	1CP	33	78.2%	59.5-89.0	24	63.6%	40.8-79.6	9	63.6%	40.8-79.6	4
②	2CP	68	81.6%	69.9-89.2	49	59.9%	45.5-71.6	24	52.4%	33.4-68.3	6
③	>=3CP	9	88.9%	43.3-98.4	8	50.8%	15.7-78.1	1	.	.	.
④	AP	25	59.1%	37.3-75.6	14	34.3%	15.5-54.2	5	.	.	.
⑤	BC	86	41.1%	30.6-51.3	34	29.1%	19.6-39.3	14	24.9%	14.5-36.8	2

4.5-2 移植時病期別 (16歳未満)



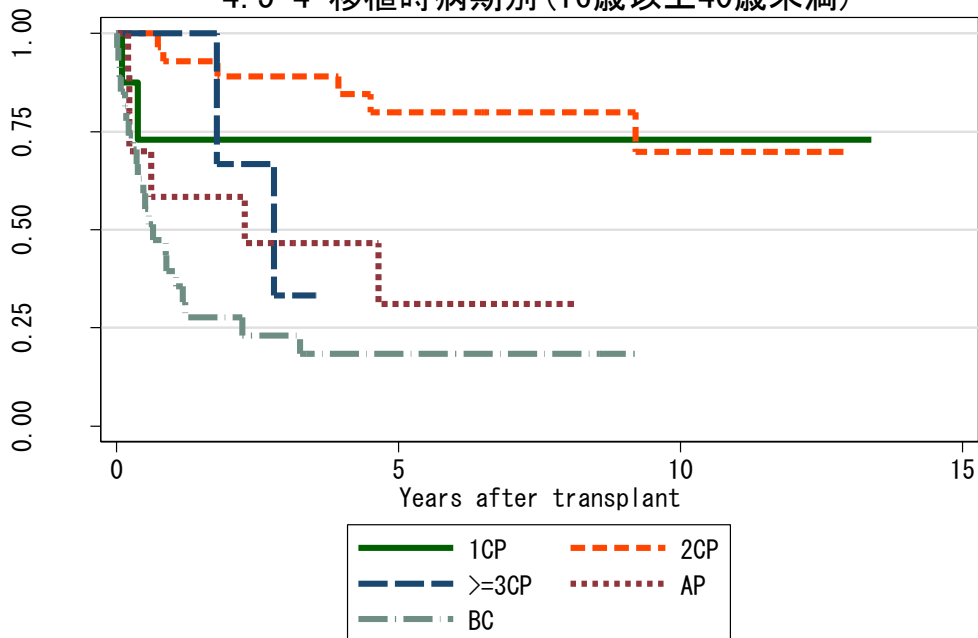
対象症例	症例数	移植後 1年			移植後 5年			移植後 10年			
		生存率	CI	N	生存率	CI	N	生存率	CI	N	
①	1CP	5	100.0%	.	5	80.0%	20.4-96.9	3	.	.	.
②	2CP	3	66.7%	5.4-94.5	2	66.7%	5.4-94.5	1	.	.	.
③	>=3CP	1	100.0%	.	1	100.0%	.	1	.	.	.
④	AP	2
⑤	BC	1	100.0%	.	1	100.0%	.	1	100.0%	.	1

4.5-3 移植時病期別(16歳以上)



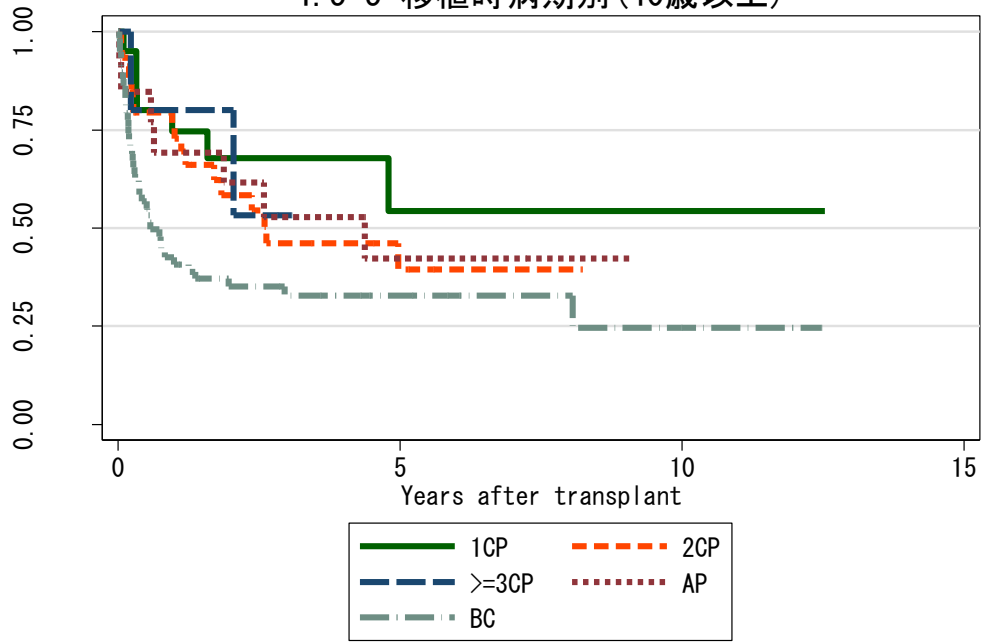
対象症例	症例数	移植後 1年			移植後 5年			移植後 10年			
		生存率	CI	N	生存率	CI	N	生存率	CI	N	
①	1CP	28	74.1%	53.2-86.7	19	59.5%	32.8-78.6	6	59.5%	32.8-78.6	4
②	2CP	65	82.4%	70.4-89.9	47	59.6%	44.7-71.6	23	52.1%	33.0-68.2	6
③	>=3CP	8	87.5%	38.7-98.1	7
④	AP	23	64.5%	41.3-80.4	14	37.4%	16.9-58.1	5	.	.	.
⑤	BC	85	40.4%	29.9-50.7	33	28.2%	18.7-38.4	13	23.5%	12.8-35.9	1

4.5-4 移植時病期別(16歳以上40歳未満)



対象症例	症例数	移植後 1年			移植後 5年			移植後 10年			
		生存率	CI	N	生存率	CI	N	生存率	CI	N	
①	1CP	8	72.9%	27.6-92.5	5	72.9%	27.6-92.5	2	72.9%	27.6-92.5	2
②	2CP	31	92.9%	74.4-98.2	25	79.8%	57.8-91.2	17	69.9%	40.7-86.7	6
③	>=3CP	3	100.0%	.	3
④	AP	10	58.3%	23.0-82.1	5	31.1%	5.5-62.5	2	.	.	.
⑤	BC	27	39.5%	21.2-57.3	10	18.4%	6.2-35.8	3	.	.	.

4.5-5 移植時病期別(40歳以上)



対象症例	症例数	移植後 1年			移植後 5年			移植後 10年			
		生存率	CI	N	生存率	CI	N	生存率	CI	N	
①	1CP	20	74.7%	49.4-88.6	14	54.3%	22.7-77.8	4	54.3%	22.7-77.8	2
②	2CP	34	72.8%	54.1-84.9	22	39.5%	20.2-58.4	6	.	.	.
③	>=3CP	5	80.0%	20.4-96.9	4
④	AP	13	69.2%	37.3-87.2	9	42.2%	14.9-67.7	3	.	.	.
⑤	BC	58	40.8%	28.1-53.1	23	32.8%	20.8-45.3	10	24.6%	10.2-42.2	1