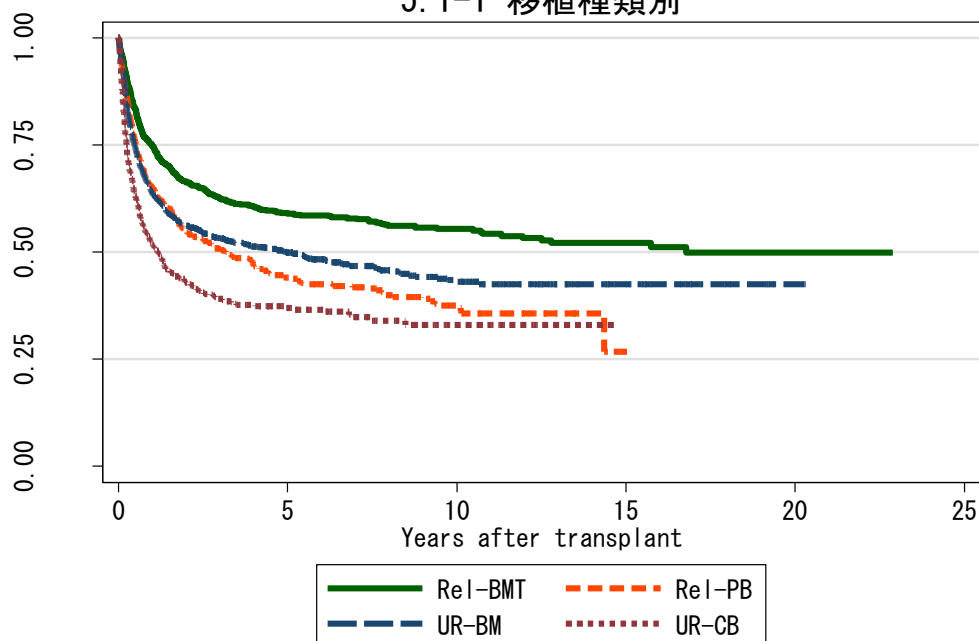


図5 MDS 症例での生存曲線

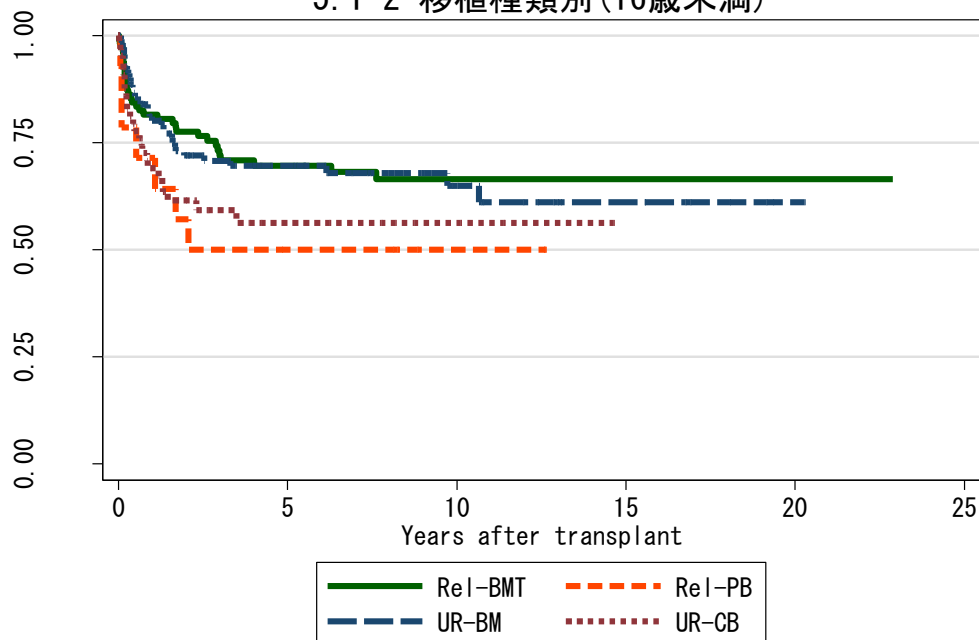
図5.1 同種造血幹細胞移植

5.1-1 移植種類別



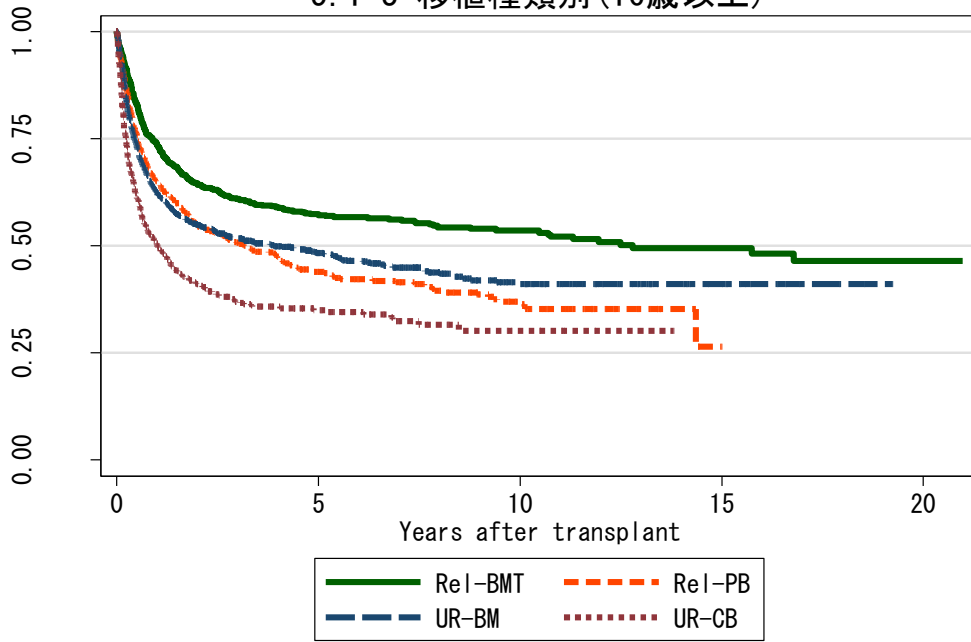
対象症例	症例数	移植後 1年			移植後 5年			移植後 10年		
		生存率	CI	N	生存率	CI	N	生存率	CI	N
① Rel-BMT	767	74.8%	71.6-77.7	549	58.9%	55.2-62.5	313	55.4%	51.5-59.2	149
② Rel-PB	644	65.2%	61.3-68.8	389	44.1%	39.8-48.2	167	36.9%	32.2-41.6	63
③ UR-BM	1525	63.7%	61.2-66.1	879	50.0%	47.2-52.6	368	43.0%	39.6-46.4	102
④ UR-CB	701	51.9%	48.1-55.6	316	37.0%	33.0-41.0	94	33.0%	28.2-37.8	16

5.1-2 移植種類別(16歳未満)



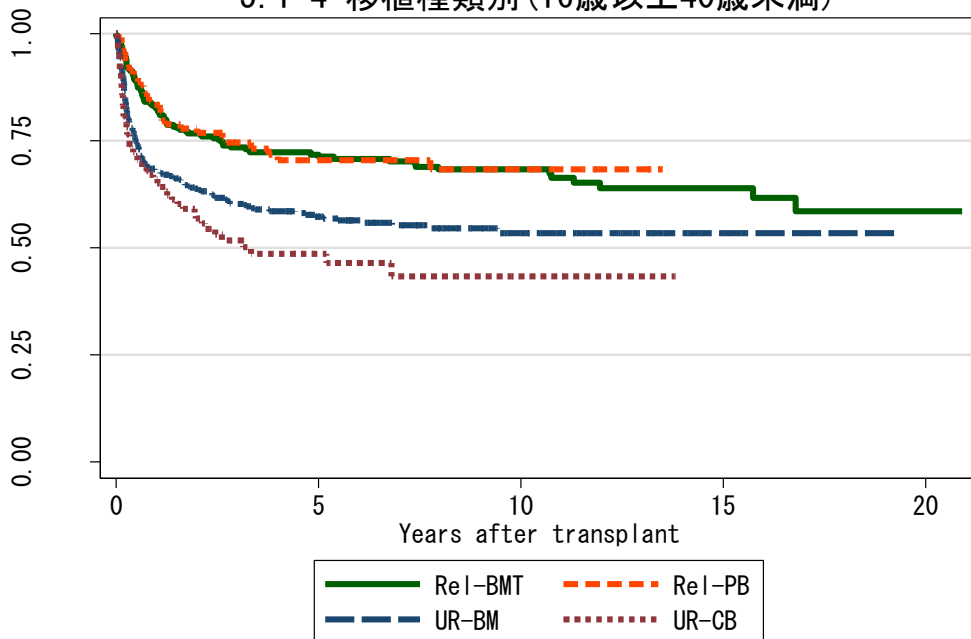
対象症例	症例数	移植後 1年			移植後 5年			移植後 10年		
		生存率	CI	N	生存率	CI	N	生存率	CI	N
① Rel-BMT	109	81.6%	72.9-87.7	86	69.7%	59.6-77.7	52	66.5%	55.8-75.1	31
② Rel-PB	14	71.4%	40.6-88.2	10	50.0%	22.9-72.2	6	50.0%	22.9-72.2	3
③ UR-BM	113	80.1%	71.4-86.4	82	69.6%	59.7-77.5	46	64.9%	53.3-74.3	21
④ UR-CB	65	69.0%	55.8-79.1	38	56.3%	41.9-68.4	16	56.3%	41.9-68.4	6

5.1-3 移植種別(16歳以上)



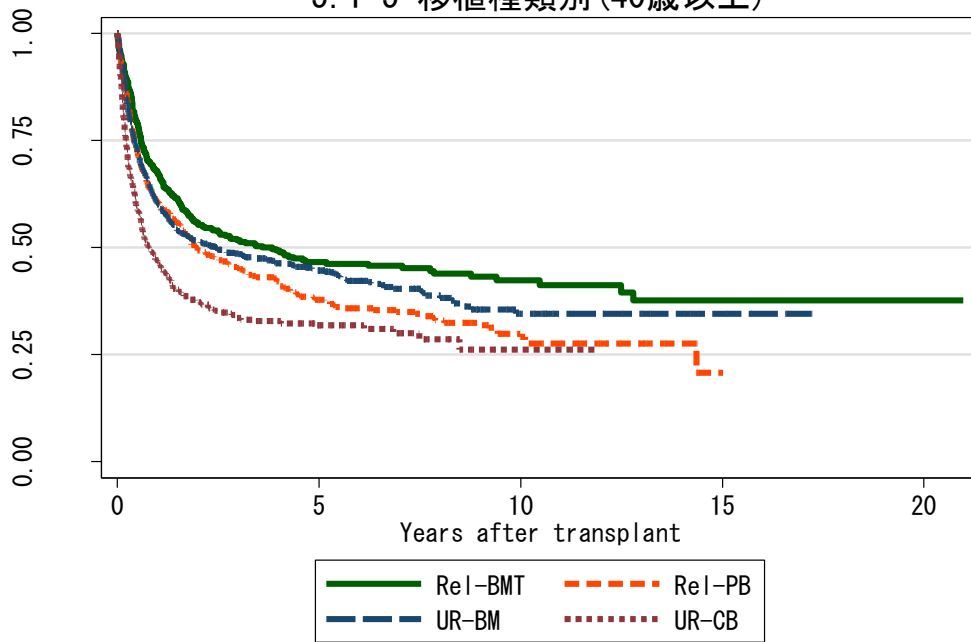
対象症例	症例数	移植後 1年			移植後 5年			移植後 10年		
		生存率	CI	N	生存率	CI	N	生存率	CI	N
① Rel-BMT	658	73.7%	70.1-76.9	463	57.2%	53.1-61.0	261	53.6%	49.2-57.7	118
② Rel-PB	630	65.1%	61.1-68.7	379	43.9%	39.6-48.1	161	36.4%	31.7-41.2	60
③ UR-BM	1412	62.3%	59.7-64.8	797	48.3%	45.4-51.1	322	41.0%	37.4-44.6	81
④ UR-CB	636	50.2%	46.2-54.1	278	35.0%	30.9-39.2	78	30.2%	25.1-35.5	10

5.1-4 移植種別(16歳以上40歳未満)



対象症例	症例数	移植後 1年			移植後 5年			移植後 10年		
		生存率	CI	N	生存率	CI	N	生存率	CI	N
① Rel-BMT	272	82.5%	77.4-86.6	218	71.3%	65.4-76.4	148	68.3%	62.0-73.8	73
② Rel-PB	117	83.4%	75.2-89.1	91	70.4%	60.4-78.4	47	68.3%	57.6-76.8	22
③ UR-BM	392	68.2%	63.3-72.6	244	57.3%	52.0-62.3	130	53.5%	47.6-59.1	46
④ UR-CB	119	66.1%	56.7-73.9	71	48.6%	38.3-58.2	23	43.3%	31.8-54.3	4

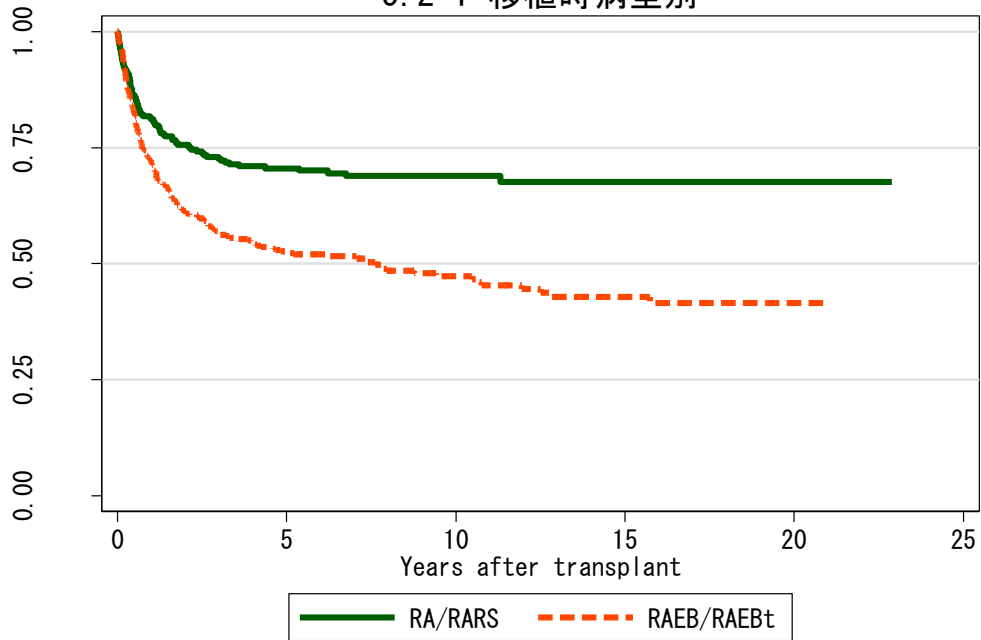
5.1-5 移植種別(40歳以上)



対象症例	症例数	移植後 1年			移植後 5年			移植後 10年		
		生存率	CI	N	生存率	CI	N	生存率	CI	N
① Rel-BMT	386	67.4%	62.4-71.9	245	46.7%	41.3-51.9	113	42.3%	36.5-48.0	45
② Rel-PB	513	60.9%	56.4-65.0	288	37.9%	33.2-42.5	114	29.2%	24.1-34.4	38
③ UR-BM	1020	60.1%	57.0-63.1	553	44.7%	41.2-48.0	191	34.6%	29.8-39.4	35
④ UR-CB	517	46.5%	42.1-50.9	207	31.8%	27.3-36.4	55	26.2%	19.8-33.0	6

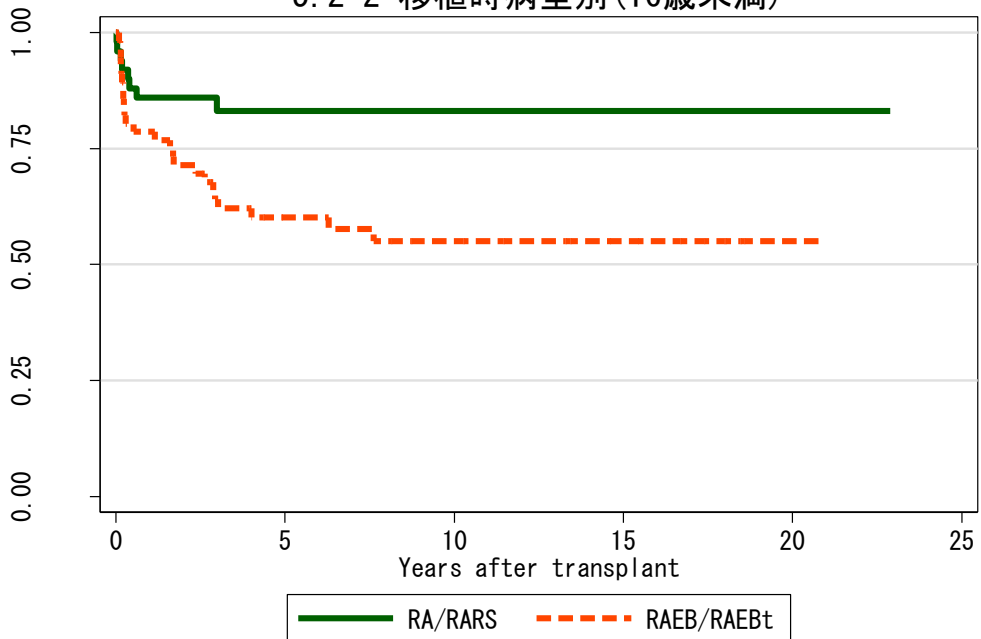
図 5.2 血縁者間骨髄移植

5.2-1 移植時病型別



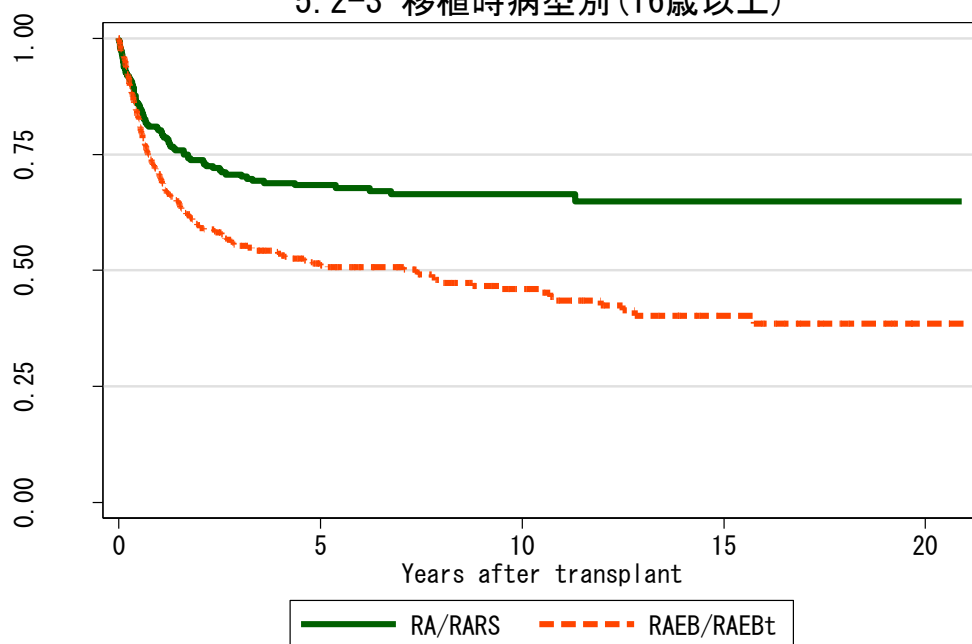
対象症例	症例数	移植後 1年			移植後 5年			移植後 10年		
		生存率	CI	N	生存率	CI	N	生存率	CI	N
① RA/RARS	310	81.2%	76.3-85.1	244	70.6%	64.9-75.4	147	68.9%	63.1-74.0	68
② RAEB/RAEBt	432	71.8%	67.3-75.9	296	52.3%	47.2-57.1	160	47.3%	41.9-52.5	77

5.2-2 移植時病型別(16歳未満)



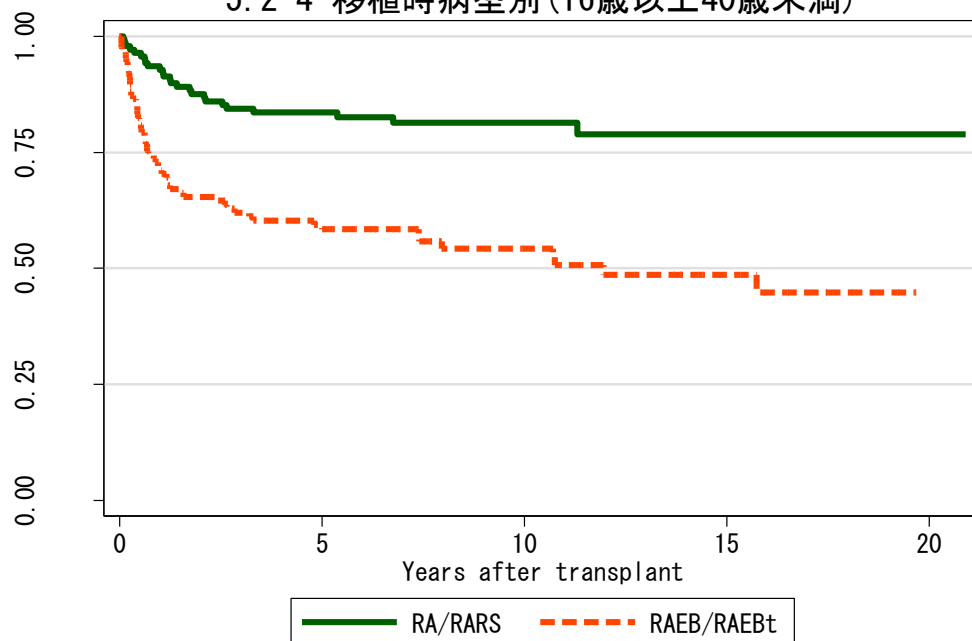
対象症例	症例数	移植後 1年			移植後 5年			移植後 10年		
		生存率	CI	N	生存率	CI	N	生存率	CI	N
① RA/RARS	50	86.0%	72.9-93.1	41	83.1%	68.8-91.3	24	83.1%	68.8-91.3	12
② RAEB/RAEB	56	78.6%	65.4-87.2	44	60.2%	46.0-71.7	27	55.0%	40.4-67.4	18

5.2-3 移植時病型別(16歳以上)



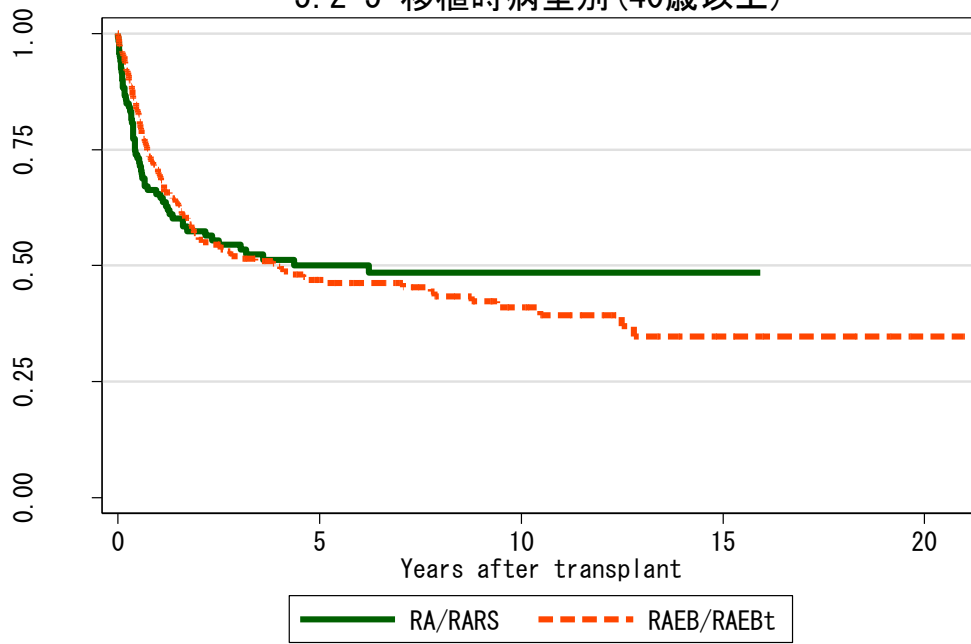
対象症例	症例数	移植後 1年			移植後 5年			移植後 10年		
		生存率	CI	N	生存率	CI	N	生存率	CI	N
① RA/RARS	260	80.2%	74.8-84.6	203	68.3%	62.1-73.8	123	66.4%	60.0-72.1	56
② RAEB/RAEBt	376	70.8%	65.9-75.1	252	51.0%	45.6-56.2	133	46.0%	40.1-51.6	59

5.2-4 移植時病型別(16歳以上40歳未満)



対象症例	症例数	移植後 1年			移植後 5年			移植後 10年		
		生存率	CI	N	生存率	CI	N	生存率	CI	N
① RA/RARS	140	92.8%	87.1-96.1	127	83.6%	76.2-88.9	84	81.4%	73.5-87.2	41
② RAEB/RAEBt	127	72.0%	63.2-79.0	89	58.4%	49.1-66.6	62	54.3%	44.5-63.1	31

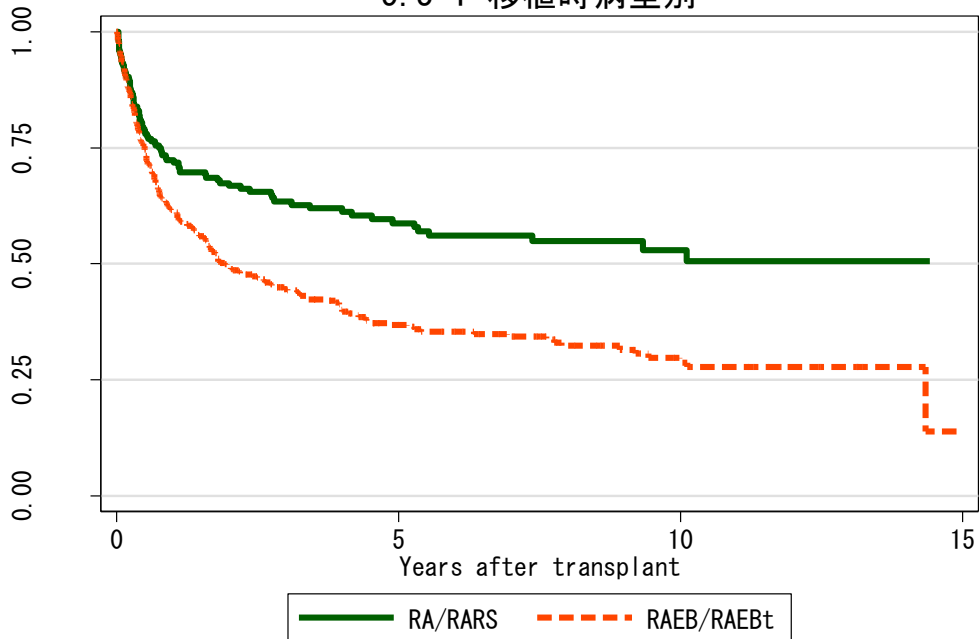
5. 2-5 移植時病型別 (40歳以上)



対象症例	症例数	移植後 1年			移植後 5年			移植後 10年		
		生存率	CI	N	生存率	CI	N	生存率	CI	N
① RA/RARS	120	65.4%	56.1-73.2	76	50.1%	40.4-59.0	39	48.4%	38.6-57.6	15
② RAEB/RAEBt	249	70.2%	64.0-75.5	163	46.9%	40.1-53.4	71	40.9%	33.5-48.2	28

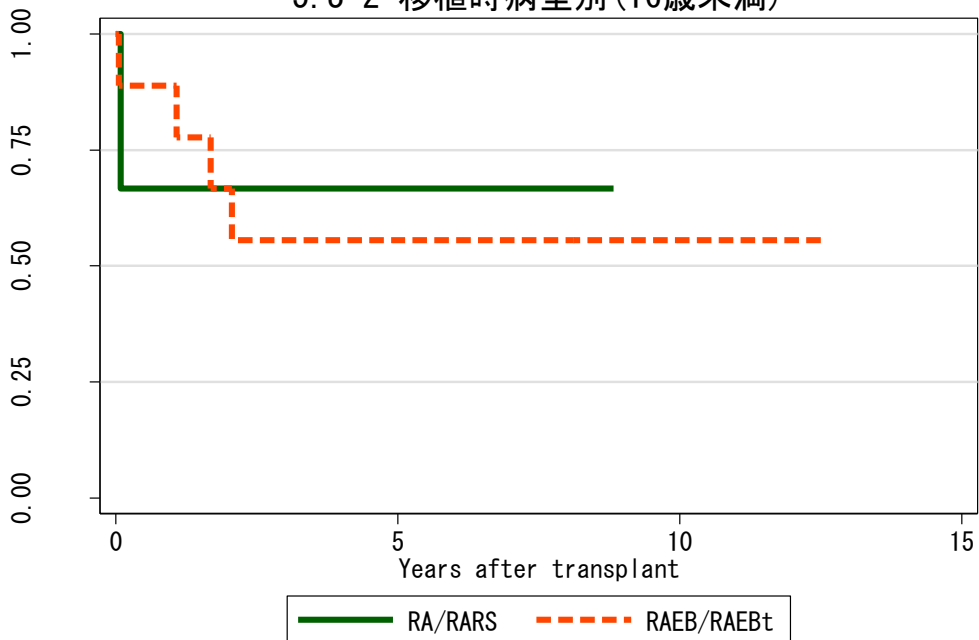
図 5.3 血縁者間末梢血幹細胞移植

5.3-1 移植時病型別



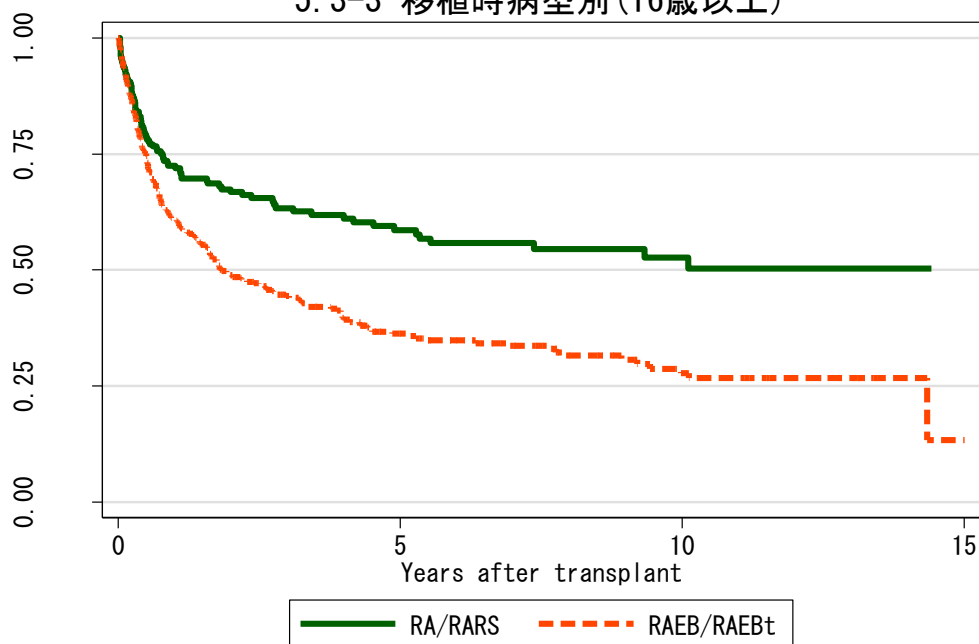
対象症例	症例数	移植後 1年			移植後 5年			移植後 10年		
		生存率	CI	N	生存率	CI	N	生存率	CI	N
① RA/RARS	205	72.4%	65.7-78.0	137	58.8%	51.0-65.7	70	53.0%	44.3-60.9	22
② RAEB/RAEBt	385	61.6%	56.5-66.3	221	36.8%	31.5-42.1	81	28.7%	22.9-34.7	30

5.3-2 移植時病型別 (16歳未満)



対象症例	症例数	移植後 1年			移植後 5年			移植後 10年		
		生存率	CI	N	生存率	CI	N	生存率	CI	N
① RA/RARS	3	66.7%	5.4-94.5	2	66.7%	5.4-94.5	2	.	.	.
② RAEB/RAEBt	9	88.9%	43.3-98.4	8	55.6%	20.4-80.5	4	55.6%	20.4-80.5	3

5.3-3 移植時病型別(16歳以上)



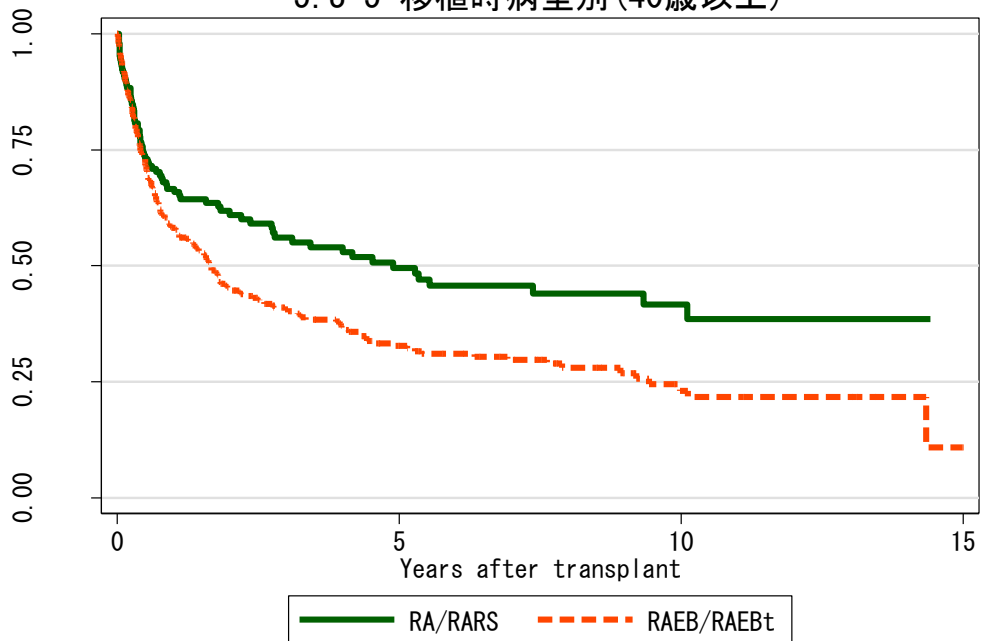
対象症例	症例数	移植後 1年			移植後 5年			移植後 10年		
		生存率	CI	N	生存率	CI	N	生存率	CI	N
① RA/RARS	202	72.5%	65.7-78.1	135	58.6%	50.8-65.6	68	52.7%	43.9-60.7	22
② RAEB/RAEBt	376	60.9%	55.7-65.7	213	36.2%	30.9-41.6	77	27.7%	21.8-33.9	27

5.3-4 移植時病型別(16歳以上40歳未満)



対象症例	症例数	移植後 1年			移植後 5年			移植後 10年		
		生存率	CI	N	生存率	CI	N	生存率	CI	N
① RA/RARS	57	87.5%	75.5-93.8	45	81.6%	68.4-89.6	26	81.6%	68.4-89.6	9
② RAEB/RAEBt	51	78.3%	64.2-87.4	39	57.7%	41.1-71.1	17	53.2%	35.9-67.9	10

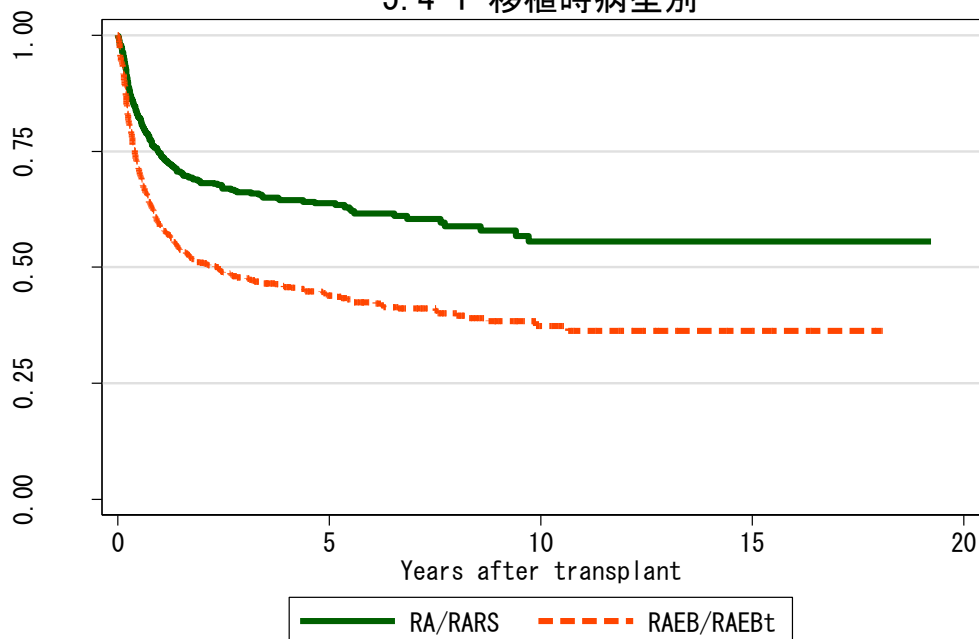
5.3-5 移植時病型別(40歳以上)



対象症例	症例数	移植後 1年			移植後 5年			移植後 10年		
		生存率	CI	N	生存率	CI	N	生存率	CI	N
① RA/RARS	145	66.6%	58.3-73.7	90	49.5%	40.2-58.1	42	41.7%	31.5-51.5	13
② RAEB/RAEBt	325	58.1%	52.5-63.3	174	32.7%	27.1-38.4	60	23.1%	16.9-29.9	17

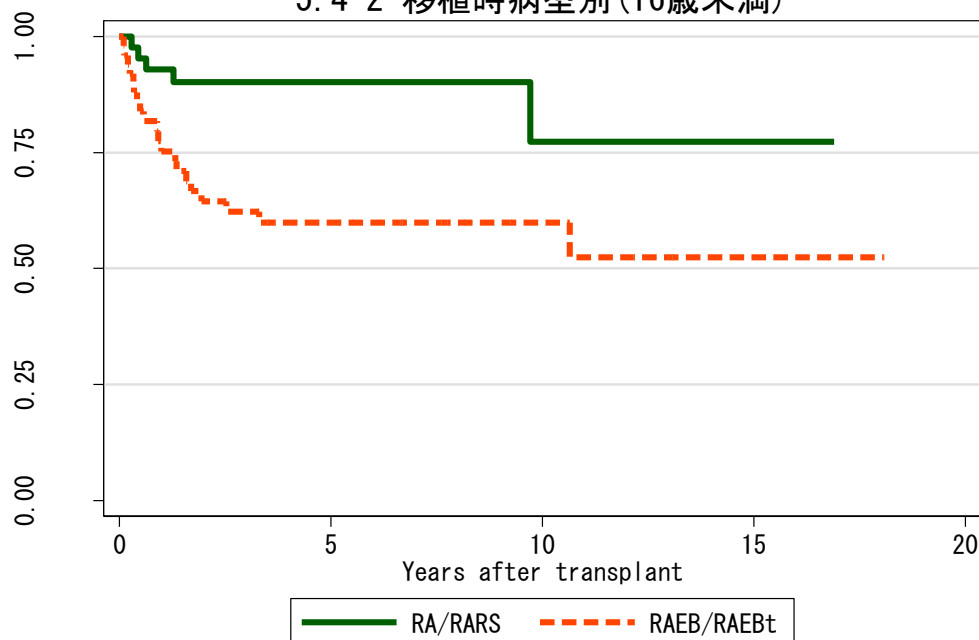
図 5.4 非血縁者間骨髄移植

5.4-1 移植時病型別



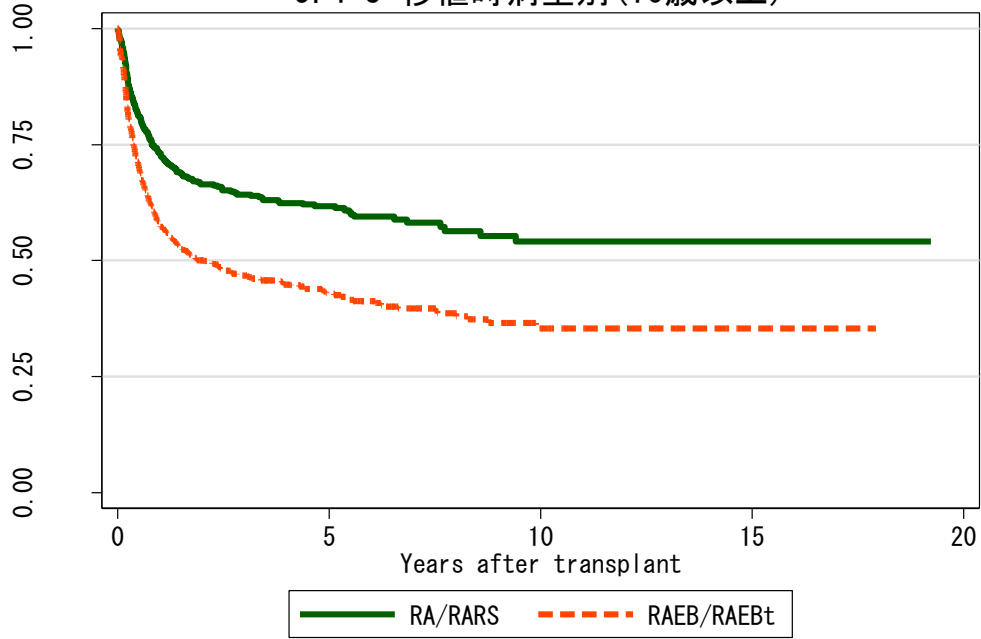
対象症例	症例数	移植後 1年			移植後 5年			移植後 10年		
		生存率	CI	N	生存率	CI	N	生存率	CI	N
① RA/RARS	568	74.6%	70.8-78.0	383	63.8%	59.3-67.8	165	55.6%	49.4-61.4	45
② RAEB/RAEBt	839	58.7%	55.2-62.0	447	43.9%	40.2-47.5	175	37.4%	32.8-42.0	39

5.4-2 移植時病型別(16歳未満)



対象症例	症例数	移植後 1年			移植後 5年			移植後 10年		
		生存率	CI	N	生存率	CI	N	生存率	CI	N
① RA/RARS	43	93.0%	79.8-97.7	34	90.2%	75.7-96.2	16	77.3%	41.1-92.8	5
② RAEB/RAEBt	50	75.3%	60.5-85.2	35	59.8%	44.4-72.3	20	59.8%	44.4-72.3	9

5.4-3 移植時病型別(16歳以上)



対象症例	症例数	移植後 1年			移植後 5年			移植後 10年		
		生存率	CI	N	生存率	CI	N	生存率	CI	N
① RA/RARS	525	73.1%	69.1-76.8	349	61.7%	57.0-66.0	149	54.1%	47.8-59.9	40
② RAEB/RAEBt	789	57.6%	54.1-61.1	411	42.8%	39.0-46.6	155	35.4%	30.5-40.4	30

5.4-4 移植時病型別(16歳以上40歳未満)



対象症例	症例数	移植後 1年			移植後 5年			移植後 10年		
		生存率	CI	N	生存率	CI	N	生存率	CI	N
① RA/RARS	189	79.0%	72.3-84.2	136	70.6%	63.1-76.8	75	66.4%	57.1-74.2	24
② RAEB/RAEBt	154	63.2%	55.0-70.3	90	48.2%	39.5-56.4	42	44.3%	35.2-52.9	12

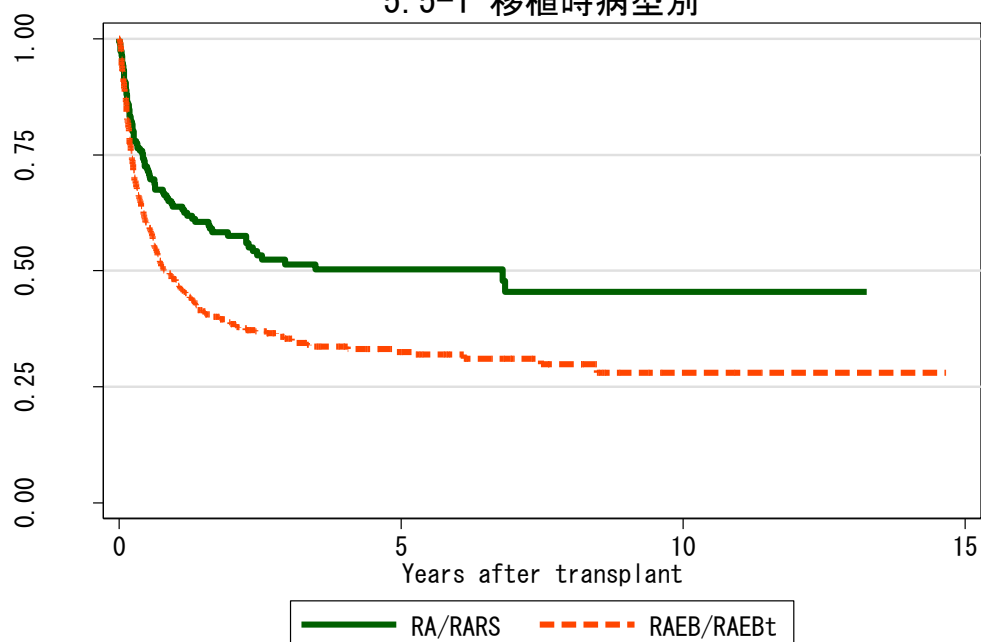
5. 4-5 移植時病型別(40歳以上)



対象症例	症例数	移植後 1年			移植後 5年			移植後 10年		
		生存率	CI	N	生存率	CI	N	生存率	CI	N
① RA/RARS	336	69.9%	64.6-74.5	213	56.4%	50.3-62.0	74	44.9%	35.9-53.5	16
② RAEB/RAEBt	635	56.3%	52.3-60.1	321	41.5%	37.2-45.7	112	32.4%	26.4-38.6	18

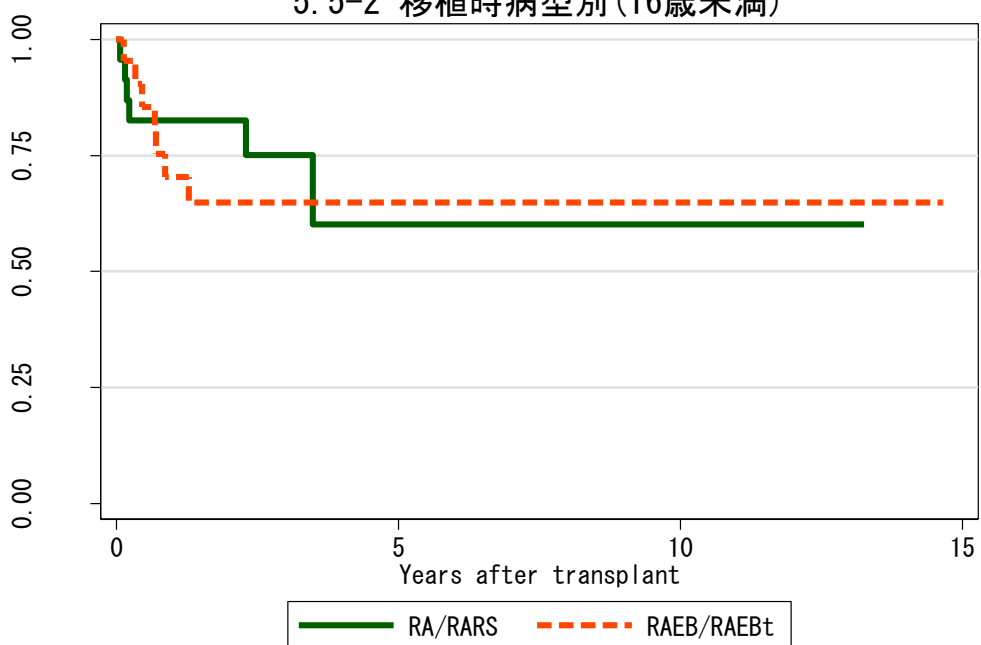
図 5.5 非血縁者間臍帯血移植

5.5-1 移植時病型別



対象症例	症例数	移植後 1年			移植後 5年			移植後 10年		
		生存率	CI	N	生存率	CI	N	生存率	CI	N
① RA/RARS	191	63.8%	56.4-70.3	103	50.3%	42.0-58.0	31	45.5%	35.7-54.7	5
② RAEB/RAEBt	449	48.0%	43.2-52.6	189	32.5%	27.7-37.5	53	28.1%	22.1-34.3	6

5.5-2 移植時病型別(16歳未満)



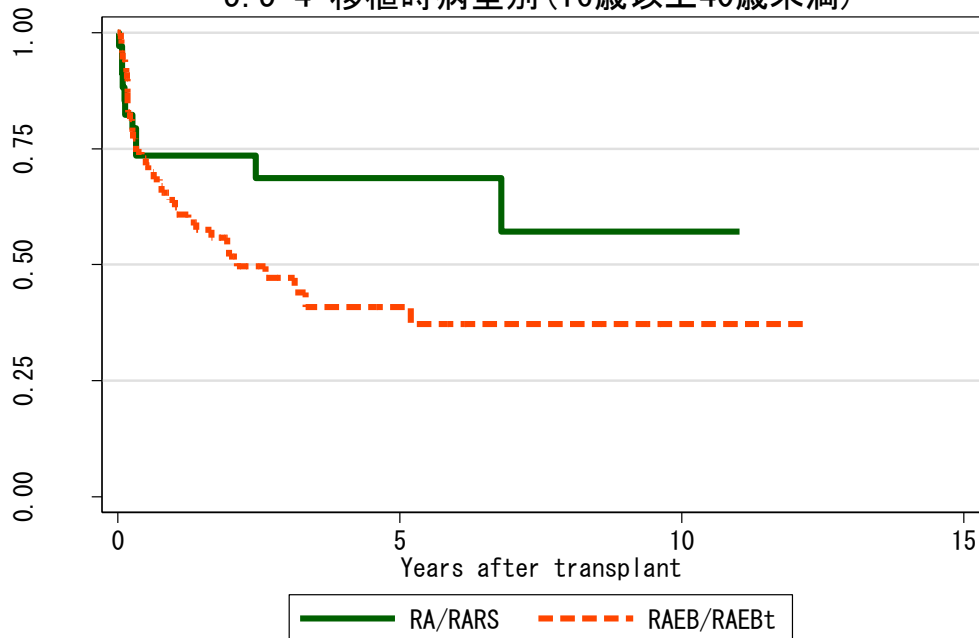
対象症例	症例数	移植後 1年			移植後 5年			移植後 10年		
		生存率	CI	N	生存率	CI	N	生存率	CI	N
① RA/RARS	23	82.6%	60.1-93.1	16	60.1%	24.9-83.0	3	60.1%	24.9-83.0	1
② RAEB/RAEBt	22	70.3%	45.5-85.5	13	64.9%	40.1-81.6	8	64.9%	40.1-81.6	2

5.5-3 移植時病型別(16歳以上)



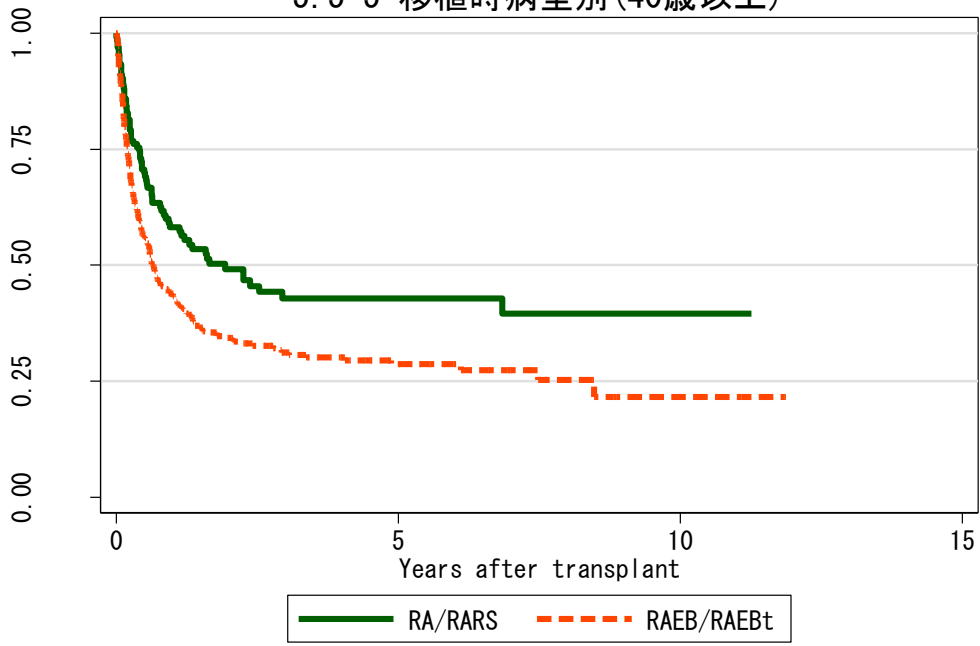
対象症例	症例数	移植後 1年			移植後 5年			移植後 10年		
		生存率	CI	N	生存率	CI	N	生存率	CI	N
① RA/RARS	168	61.3%	53.3-68.4	87	48.2%	39.6-56.3	28	43.2%	33.0-52.9	4
② RAEB/RAEBt	427	46.9%	42.0-51.6	176	30.8%	25.8-35.8	45	25.4%	19.1-32.3	4

5.5-4 移植時病型別(16歳以上40歳未満)



対象症例	症例数	移植後 1年			移植後 5年			移植後 10年		
		生存率	CI	N	生存率	CI	N	生存率	CI	N
① RA/RARS	34	73.5%	55.3-85.3	22	68.6%	48.8-82.1	8	57.2%	29.8-77.3	1
② RAEB/RAEBt	70	63.9%	51.4-74.0	41	40.9%	27.2-54.1	11	37.1%	23.2-51.1	1

5.5-5 移植時病型別(40歳以上)



対象症例	症例数	移植後 1年			移植後 5年			移植後 10年		
		生存率	CI	N	生存率	CI	N	生存率	CI	N
① RA/RARS	134	58.2%	49.1-66.2	65	42.9%	33.3-52.1	20	39.6%	28.9-50.0	3
② RAEB/RAEBt	357	43.5%	38.3-48.7	135	28.6%	23.4-34.0	34	21.7%	13.7-30.7	3