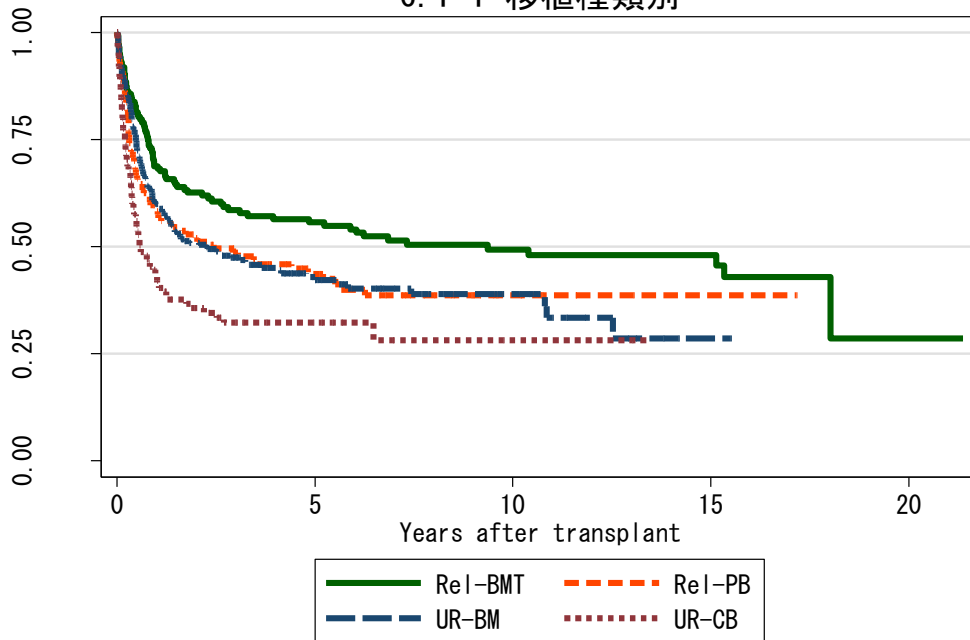


図6 MPD 症例での生存曲線

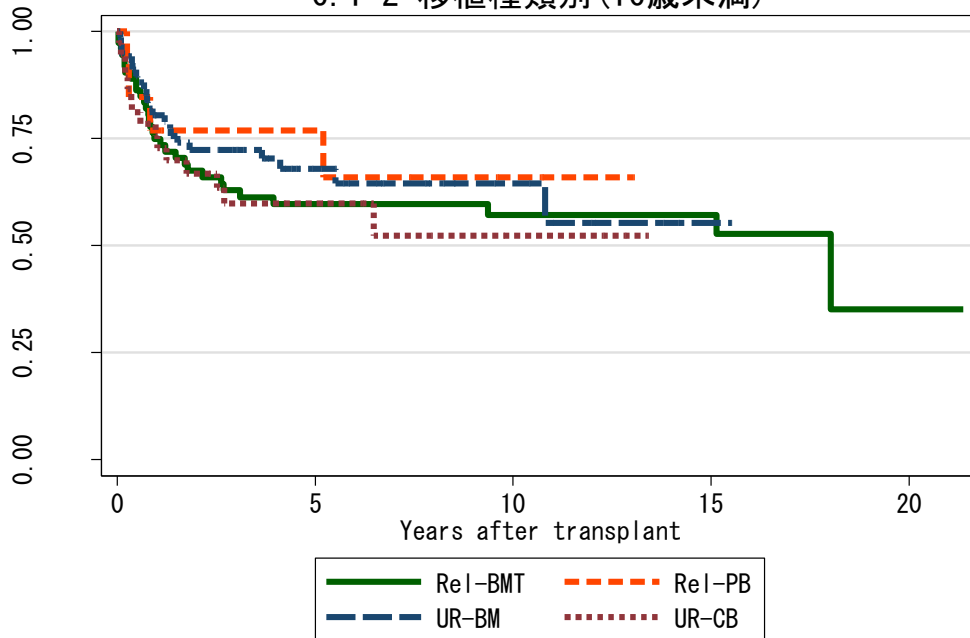
図6.1 同種造血幹細胞移植

6.1-1 移植種類別



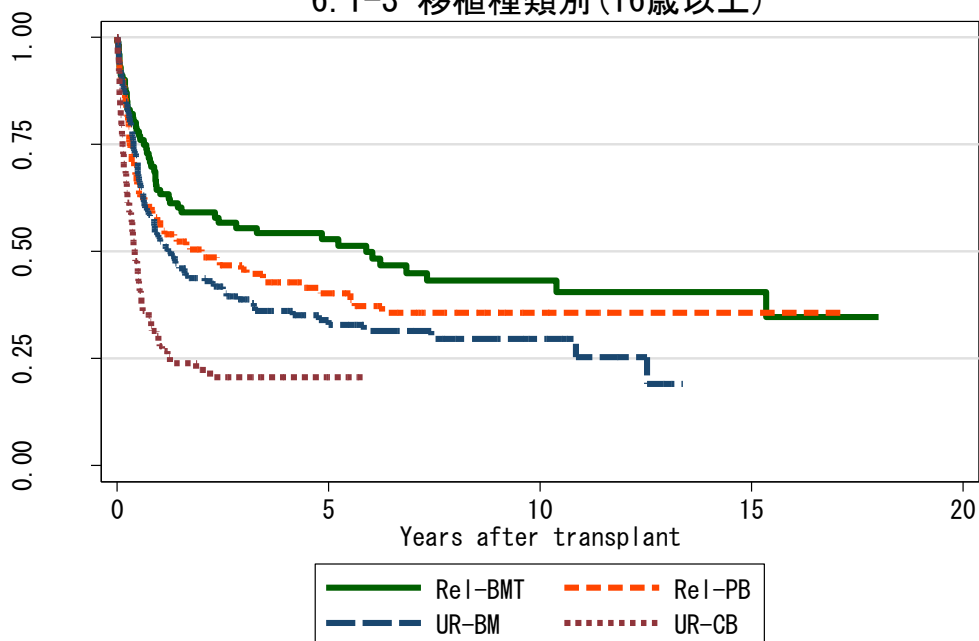
対象症例	症例数	移植後 1年			移植後 5年			移植後 10年		
		生存率	CI	N	生存率	CI	N	生存率	CI	N
① Rel-BMT	174	68.8%	61.2-75.2	113	55.7%	47.6-63.0	73	49.4%	41.0-57.2	40
② Rel-PB	147	59.0%	50.5-66.4	81	43.7%	35.0-52.0	37	38.7%	29.8-47.4	9
③ UR-BM	280	60.0%	53.9-65.6	149	42.1%	35.6-48.6	51	38.9%	31.9-45.8	18
④ UR-CB	125	42.9%	34.1-51.4	52	32.2%	23.9-40.9	15	28.2%	18.3-39.0	4

6.1-2 移植種類別(16歳未満)



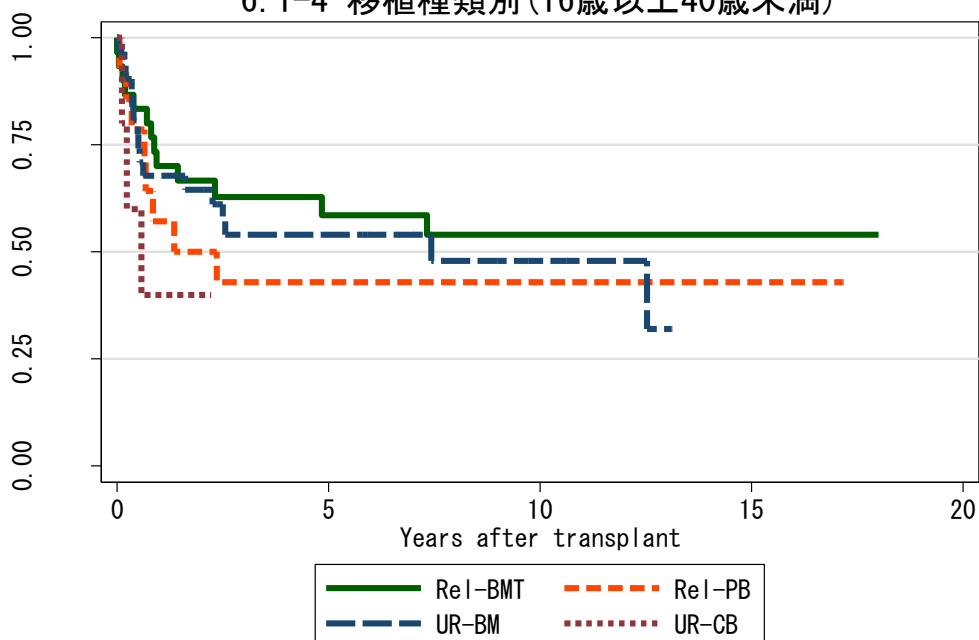
対象症例	症例数	移植後 1年			移植後 5年			移植後 10年		
		生存率	CI	N	生存率	CI	N	生存率	CI	N
① Rel-BMT	73	74.8%	63.0-83.3	52	59.7%	47.1-70.2	36	57.2%	44.2-68.2	23
② Rel-PB	13	76.9%	44.2-91.9	10	76.9%	44.2-91.9	7	65.9%	31.5-86.0	3
③ UR-BM	68	80.5%	68.7-88.2	50	68.0%	54.5-78.2	22	64.6%	50.0-75.9	8
④ UR-CB	37	75.6%	58.3-86.5	27	59.8%	41.3-74.1	11	52.3%	31.1-69.8	4

6.1-3 移植種類別(16歳以上)



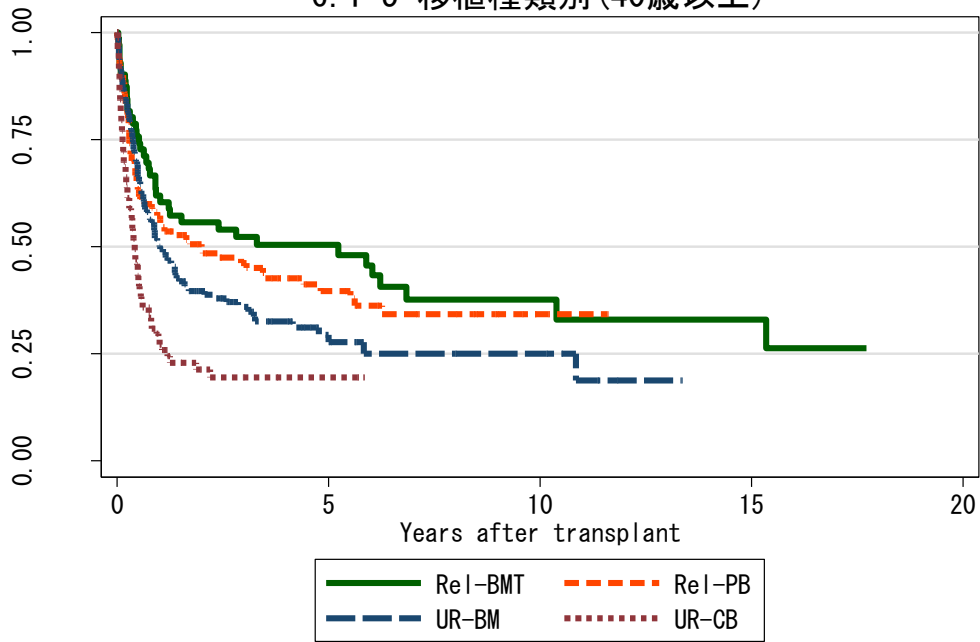
対象症例	症例数	移植後 1年			移植後 5年			移植後 10年		
		生存率	CI	N	生存率	CI	N	生存率	CI	N
① Rel-BMT	101	64.4%	54.1-73.0	61	52.8%	42.1-62.4	37	43.2%	32.3-53.7	17
② Rel-PB	134	57.2%	48.4-65.1	71	40.2%	31.2-49.0	30	35.7%	26.6-45.0	6
③ UR-BM	212	53.4%	46.3-59.9	99	32.9%	25.6-40.4	29	29.6%	21.8-37.7	10
④ UR-CB	88	29.1%	20.0-38.8	25	20.6%	12.5-30.1	4	.	.	.

6.1-4 移植種類別(16歳以上40歳未満)



対象症例	症例数	移植後 1年			移植後 5年			移植後 10年		
		生存率	CI	N	生存率	CI	N	生存率	CI	N
① Rel-BMT	30	70.0%	50.3-83.1	21	58.6%	38.4-74.1	14	54.1%	33.9-70.5	8
② Rel-PB	14	57.1%	28.4-78.0	8	42.9%	17.7-66.0	5	42.9%	17.7-66.0	3
③ UR-BM	31	67.7%	48.4-81.2	21	53.9%	34.8-69.7	13	47.9%	28.0-65.4	4
④ UR-CB	5	40.0%	5.2-75.3	2

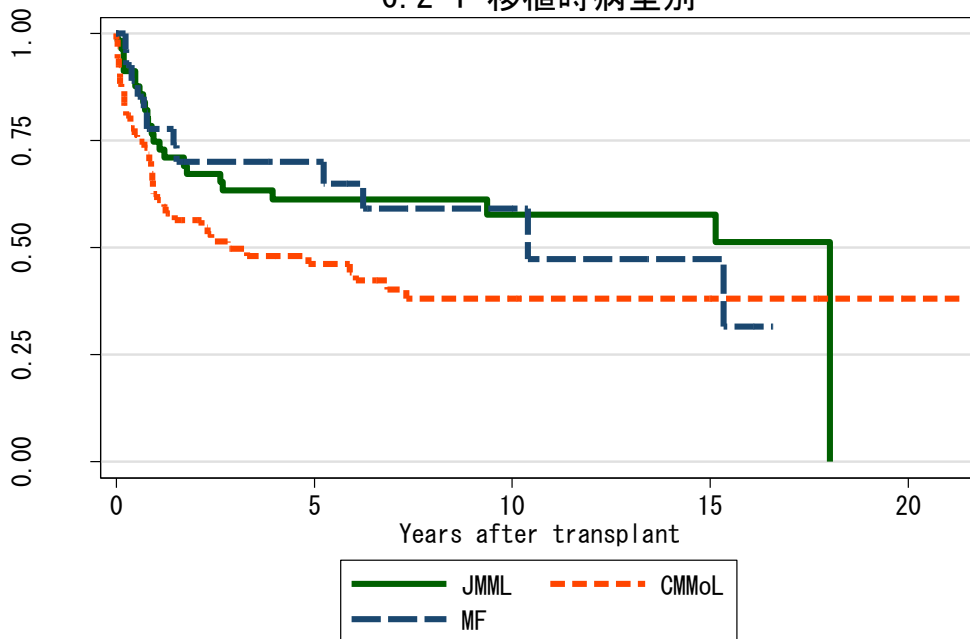
6.1-5 移植種別(40歳以上)



対象症例	症例数	移植後 1年			移植後 5年			移植後 10年		
		生存率	CI	N	生存率	CI	N	生存率	CI	N
① Rel-BMT	71	62.0%	49.3-72.3	40	50.4%	37.7-61.8	23	37.7%	24.6-50.7	9
② Rel-PB	120	57.3%	47.9-65.6	63	39.6%	30.0-49.1	25	34.3%	24.4-44.3	3
③ UR-BM	181	50.7%	43.0-57.9	78	27.7%	19.7-36.4	16	25.0%	16.4-34.5	6
④ UR-CB	83	28.4%	19.2-38.4	23	19.5%	11.4-29.2	4	.	.	.

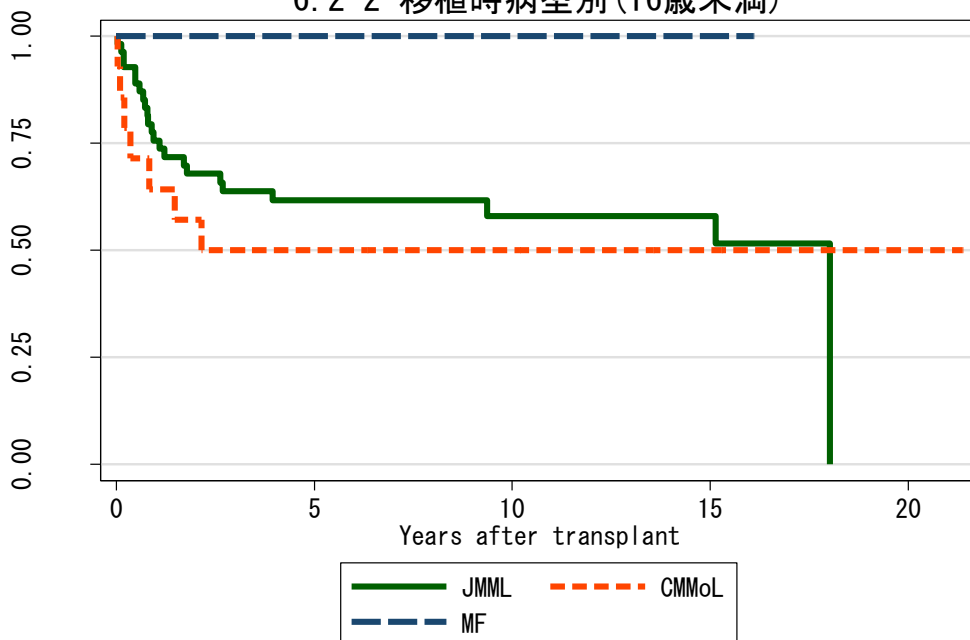
図 6.2 血縁者間骨髄移植

6.2-1 移植時病型別



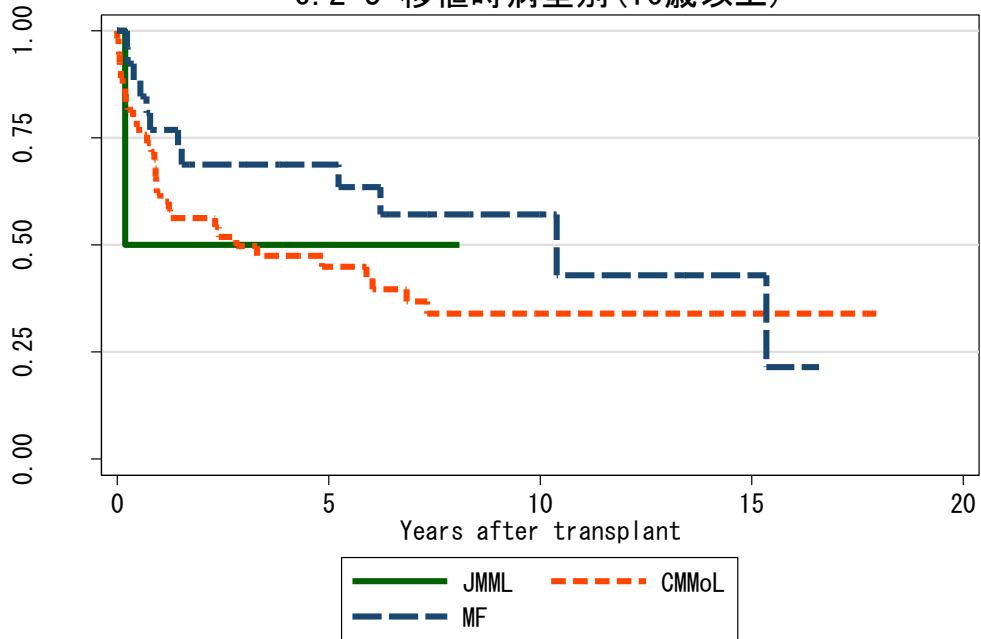
対象症例	症例数	移植後 1年			移植後 5年			移植後 10年		
		生存率	CI	N	生存率	CI	N	生存率	CI	N
① JMML	57	74.7%	61.1-84.2	40	61.3%	47.0-72.8	29	57.7%	42.5-70.2	16
② CMMoL	68	62.6%	49.8-73.0	41	46.2%	33.6-57.8	24	38.1%	25.8-50.2	17
③ MF	27	77.8%	57.1-89.3	20	70.0%	48.8-83.7	14	59.1%	36.4-76.1	5

6.2-2 移植時病型別 (16歳未満)



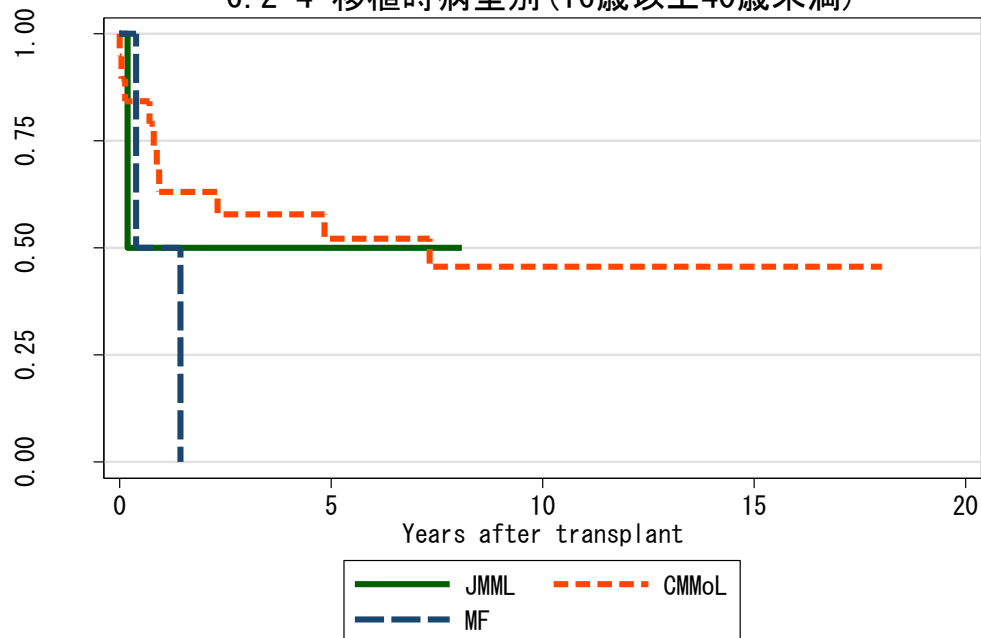
対象症例	症例数	移植後 1年			移植後 5年			移植後 10年		
		生存率	CI	N	生存率	CI	N	生存率	CI	N
① JMML	55	75.6%	61.7-85.1	39	61.7%	47.0-73.4	28	58.0%	42.5-70.7	16
② CMMoL	14	64.3%	34.3-83.3	9	50.0%	22.9-72.2	7	50.0%	22.9-72.2	6
③ MF	1	100.0%	.	1	100.0%	.	1	100.0%	.	1

6.2-3 移植時病型別(16歳以上)



対象症例	症例数	移植後 1年			移植後 5年			移植後 10年		
		生存率	CI	N	生存率	CI	N	生存率	CI	N
① JMML	2	50.0%	0.6-91.0	1	50.0%	0.6-91.0	1	.	.	.
② CMMoL	54	62.1%	47.6-73.7	32	44.9%	30.6-58.1	17	33.9%	20.4-47.9	11
③ MF	26	76.9%	55.7-88.9	19	68.8%	47.2-83.1	13	57.2%	34.0-74.9	4

6.2-4 移植時病型別(16歳以上40歳未満)



対象症例	症例数	移植後 1年			移植後 5年			移植後 10年		
		生存率	CI	N	生存率	CI	N	生存率	CI	N
① JMML	2	50.0%	0.6-91.0	1	50.0%	0.6-91.0	1	.	.	.
② CMMoL	19	63.2%	37.9-80.4	12	52.1%	28.0-71.6	9	45.6%	22.3-66.3	6
③ MF	2	50.0%	0.6-91.0	1

6.2-5 移植時病型別(40歳以上)



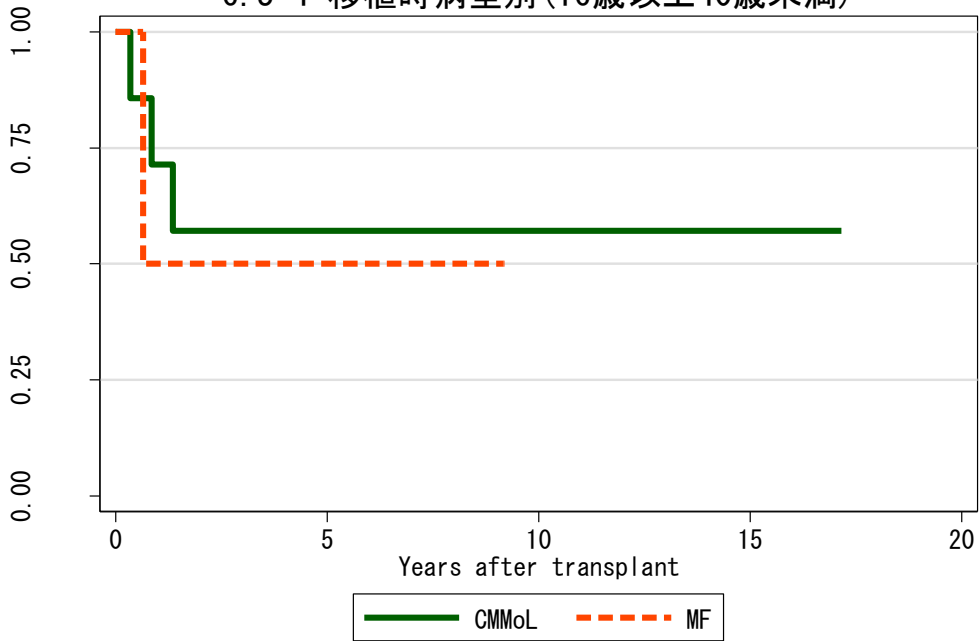
対象症例	症例数	移植後 1年			移植後 5年			移植後 10年		
		生存率	CI	N	生存率	CI	N	生存率	CI	N
① CMMoL	35	61.5%	43.0-75.6	20	40.8%	23.4-57.4	8	25.5%	10.4-43.8	5
② MF	24	79.2%	57.0-90.8	18	74.8%	52.2-87.8	13	62.1%	37.1-79.6	4

6.3-3 移植時病型別(16歳以上)



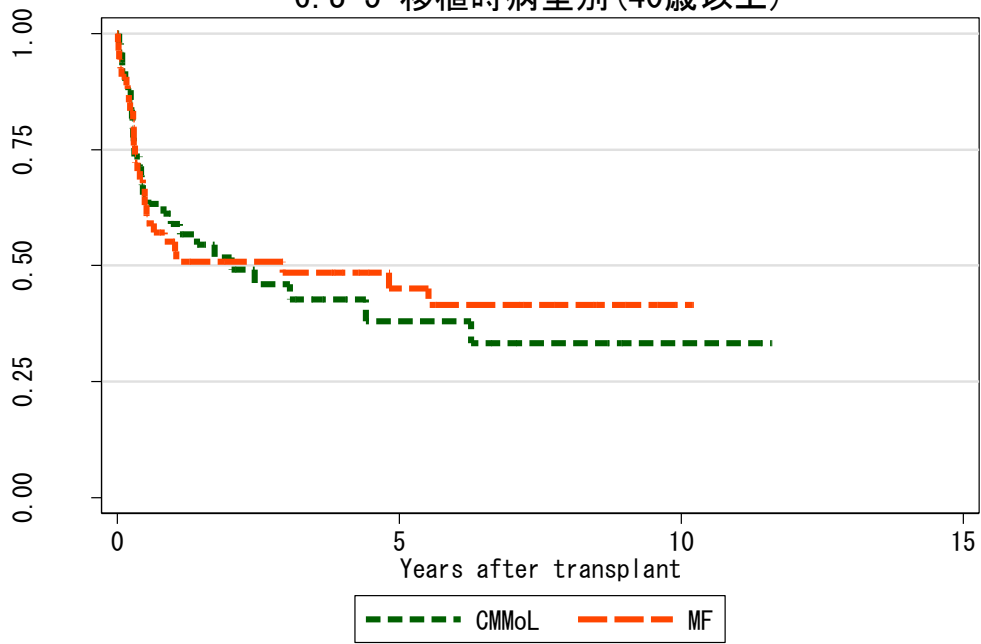
対象症例	症例数	移植後 1年			移植後 5年			移植後 10年		
		生存率	CI	N	生存率	CI	N	生存率	CI	N
① CMMoL	56	60.5%	46.5-72.0	32	41.5%	27.2-55.3	12	38.1%	23.7-52.3	5
② MF	56	54.9%	40.9-66.9	27	45.3%	31.0-58.5	14	42.0%	27.7-55.7	1

6.3-4 移植時病型別(16歳以上40歳未満)



対象症例	症例数	移植後 1年			移植後 5年			移植後 10年		
		生存率	CI	N	生存率	CI	N	生存率	CI	N
① CMMoL	7	71.4%	25.8-92.0	5	57.1%	17.2-83.7	4	57.1%	17.2-83.7	3
② MF	2	50.0%	0.6-91.0	1	50.0%	0.6-91.0	1	.	.	.

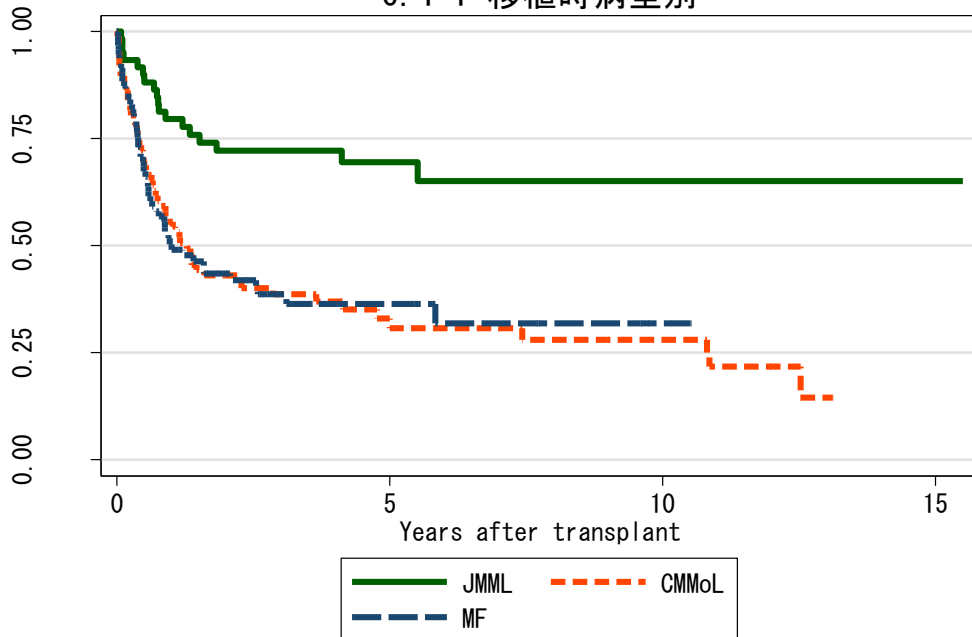
6.3-5 移植時病型別(40歳以上)



対象症例	症例数	移植後 1年			移植後 5年			移植後 10年		
		生存率	CI	N	生存率	CI	N	生存率	CI	N
① CMMoL	49	59.0%	43.9-71.3	27	38.0%	22.4-53.5	8	33.2%	17.7-49.6	2
② MF	54	55.1%	40.9-67.3	26	45.0%	30.4-58.5	13	41.5%	26.8-55.6	1

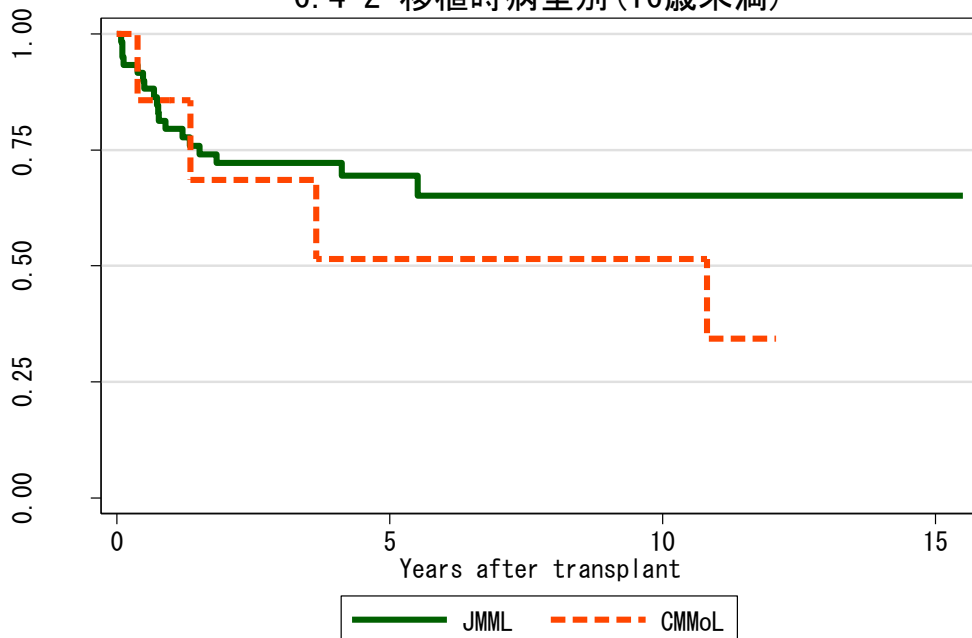
図 6.4 非血縁者間骨髄移植

6.4-1 移植時病型別



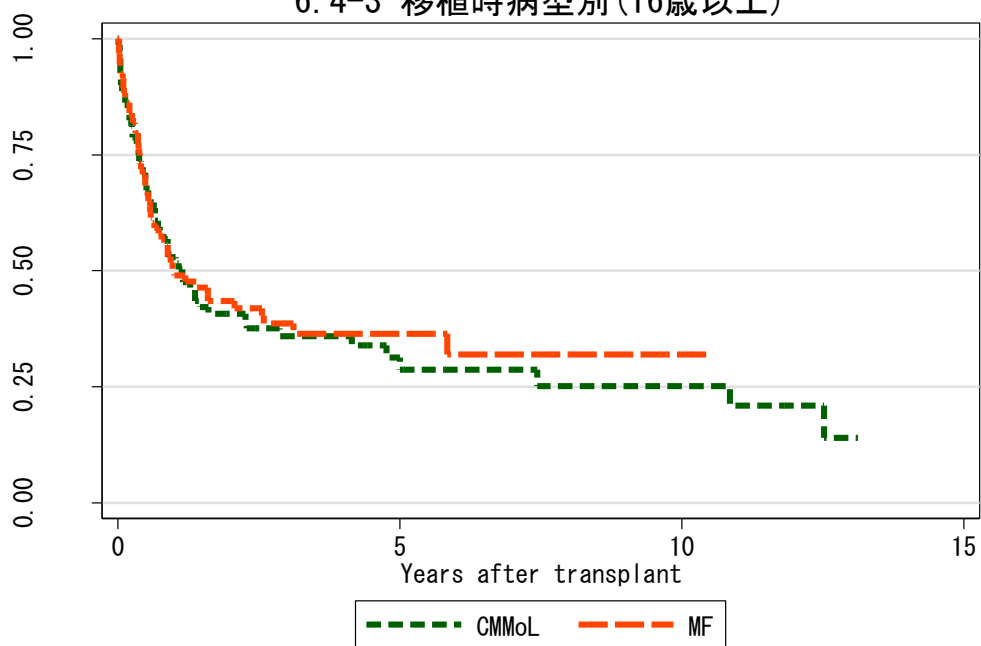
対象症例	症例数	移植後 1年			移植後 5年			移植後 10年		
		生存率	CI	N	生存率	CI	N	生存率	CI	N
① JMML	60	79.5%	66.7-87.8	44	69.5%	55.2-80.0	18	65.1%	49.0-77.3	4
② CMMoL	87	55.6%	44.4-65.4	45	30.8%	20.3-41.9	14	28.0%	17.4-39.5	9
③ MF	94	50.4%	39.4-60.3	38	36.5%	25.6-47.4	13	31.9%	19.8-44.7	2

6.4-2 移植時病型別 (16歳未満)



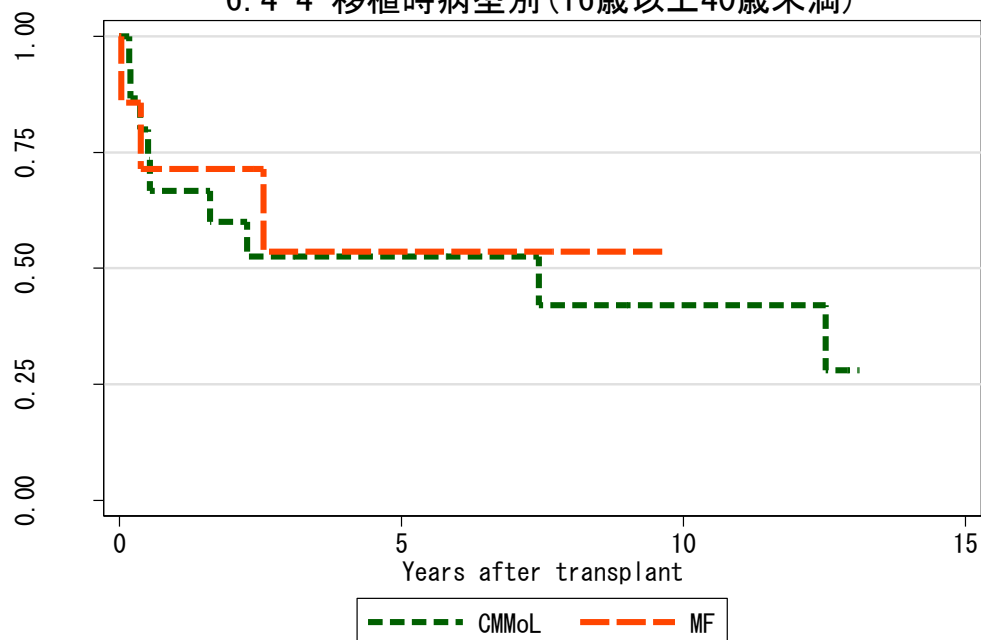
対象症例	症例数	移植後 1年			移植後 5年			移植後 10年		
		生存率	CI	N	生存率	CI	N	生存率	CI	N
① JMML	60	79.5%	66.7-87.8	44	69.5%	55.2-80.0	18	65.1%	49.0-77.3	4
② CMMoL	7	85.7%	33.4-97.9	5	51.4%	11.8-81.3	3	51.4%	11.8-81.3	3

6.4-3 移植時病型別(16歳以上)



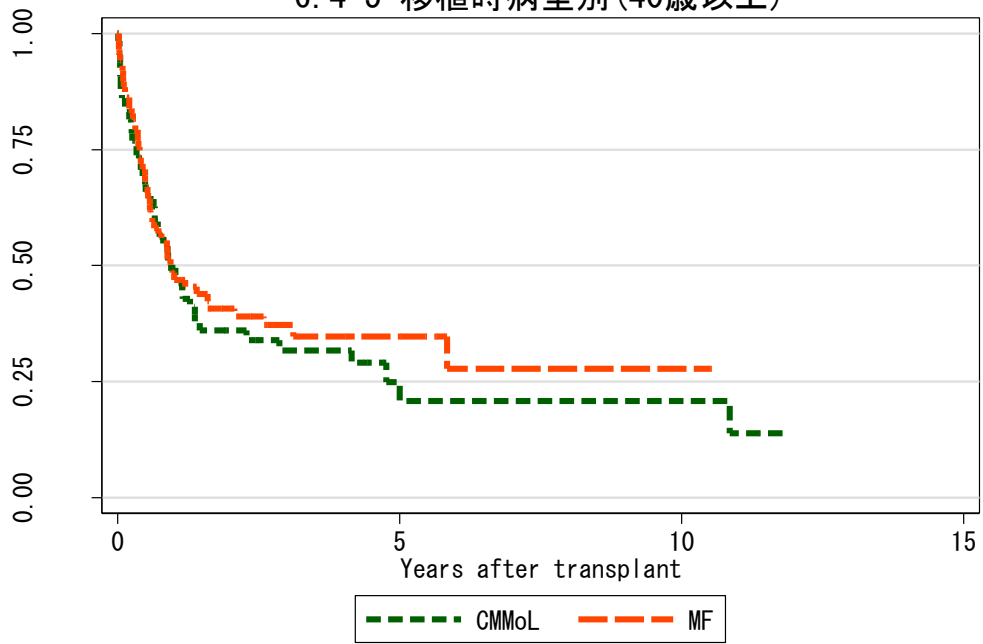
対象症例	症例数	移植後 1年			移植後 5年			移植後 10年		
		生存率	CI	N	生存率	CI	N	生存率	CI	N
① CMMoL	80	52.9%	41.3-63.2	40	28.7%	17.9-40.4	11	25.1%	14.2-37.6	6
② MF	94	50.4%	39.4-60.3	38	36.5%	25.6-47.4	13	31.9%	19.8-44.7	2

6.4-4 移植時病型別(16歳以上40歳未満)



対象症例	症例数	移植後 1年			移植後 5年			移植後 10年		
		生存率	CI	N	生存率	CI	N	生存率	CI	N
① CMMoL	15	66.7%	37.5-84.6	10	52.5%	25.2-74.0	6	42.0%	15.7-66.6	3
② MF	7	71.4%	25.8-92.0	5	53.6%	13.2-82.5	3	.	.	.

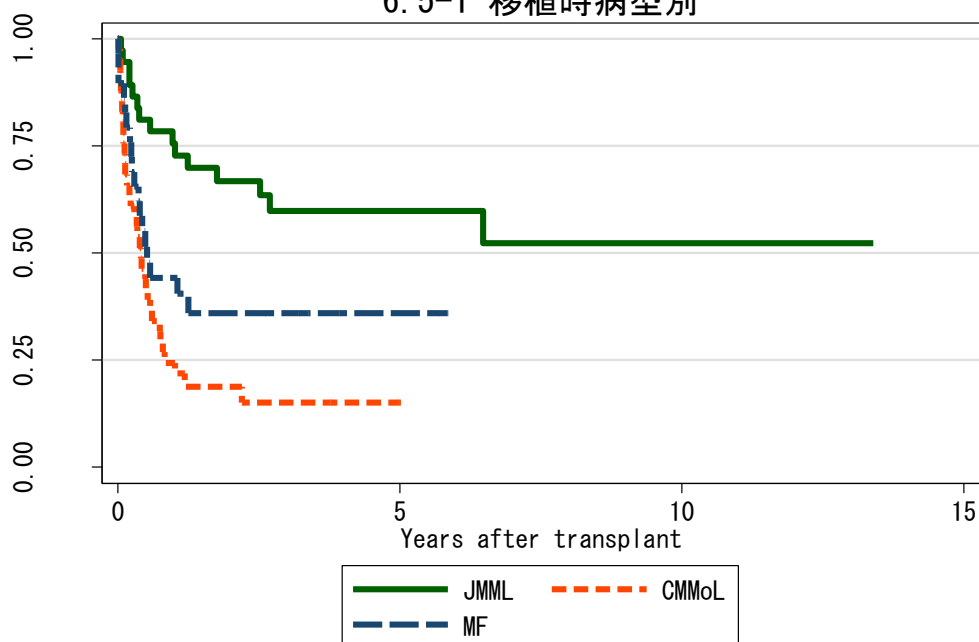
6.4-5 移植時病型別(40歳以上)



対象症例	症例数	移植後 1年			移植後 5年			移植後 10年		
		生存率	CI	N	生存率	CI	N	生存率	CI	N
① CMMoL	65	49.5%	36.7-61.1	30	20.8%	9.6-34.8	5	20.8%	9.6-34.8	3
② MF	87	48.4%	37.0-58.9	33	34.7%	23.5-46.1	10	27.7%	14.0-43.4	2

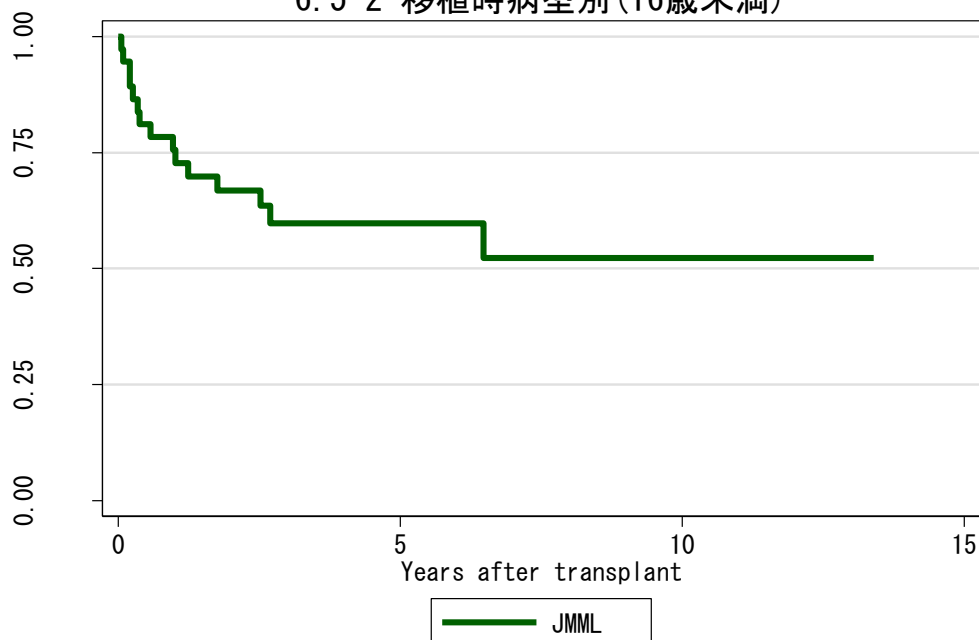
図 6.5 非血縁者間臍帯血移植

6.5-1 移植時病型別



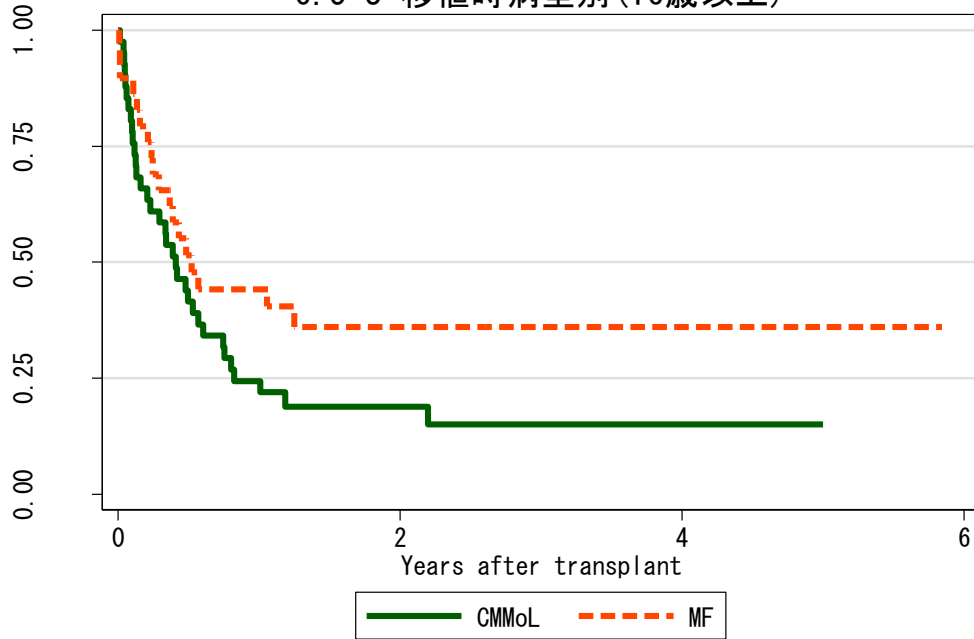
対象症例	症例数	移植後 1年			移植後 5年			移植後 10年		
		生存率	CI	N	生存率	CI	N	生存率	CI	N
① JMML	37	75.6%	58.3-86.5	27	59.8%	41.3-74.1	11	52.3%	31.1-69.8	4
② CMMoL	41	24.4%	12.7-38.2	10	15.1%	5.7-28.6	1	.	.	.
③ MF	29	44.1%	25.7-61.1	12	36.0%	18.8-53.5	3	.	.	.

6.5-2 移植時病型別 (16歳未満)



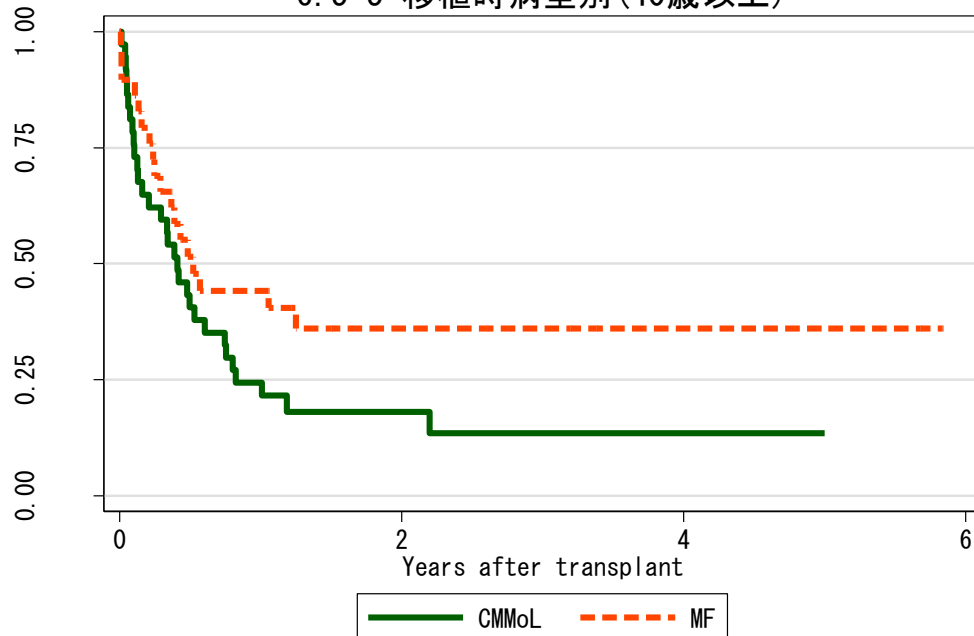
対象症例	症例数	移植後 1年			移植後 5年			移植後 10年		
		生存率	CI	N	生存率	CI	N	生存率	CI	N
① JMML	37	75.6%	58.3-86.5	27	59.8%	41.3-74.1	11	52.3%	31.1-69.8	4

6.5-3 移植時病型別(16歳以上)



対象症例	症例数	移植後 1年			移植後 5年			移植後 10年		
		生存率	CI	N	生存率	CI	N	生存率	CI	N
① CMMoL	41	24.4%	12.7-38.2	10	15.1%	5.7-28.6	1	.	.	.
② MF	29	44.1%	25.7-61.1	12	36.0%	18.8-53.5	3	.	.	.

6.5-5 移植時病型別(40歳以上)



対象症例	症例数	移植後 1年			移植後 5年			移植後 10年		
		生存率	CI	N	生存率	CI	N	生存率	CI	N
① CMMoL	37	24.3%	12.1-38.8	9	13.5%	4.3-28.0	1	.	.	.
② MF	29	44.1%	25.7-61.1	12	36.0%	18.8-53.5	3	.	.	.