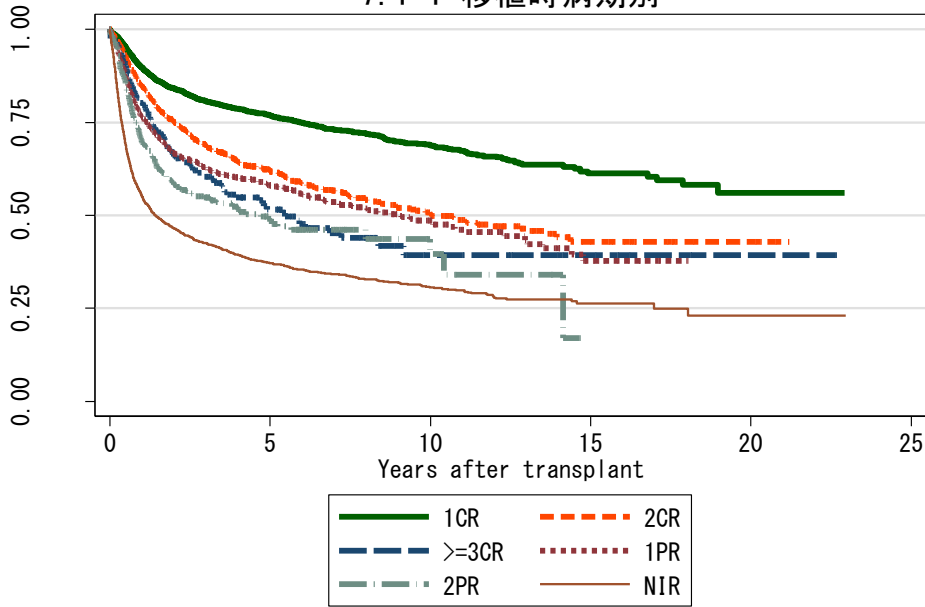


図7 NHL 症例での生存曲線

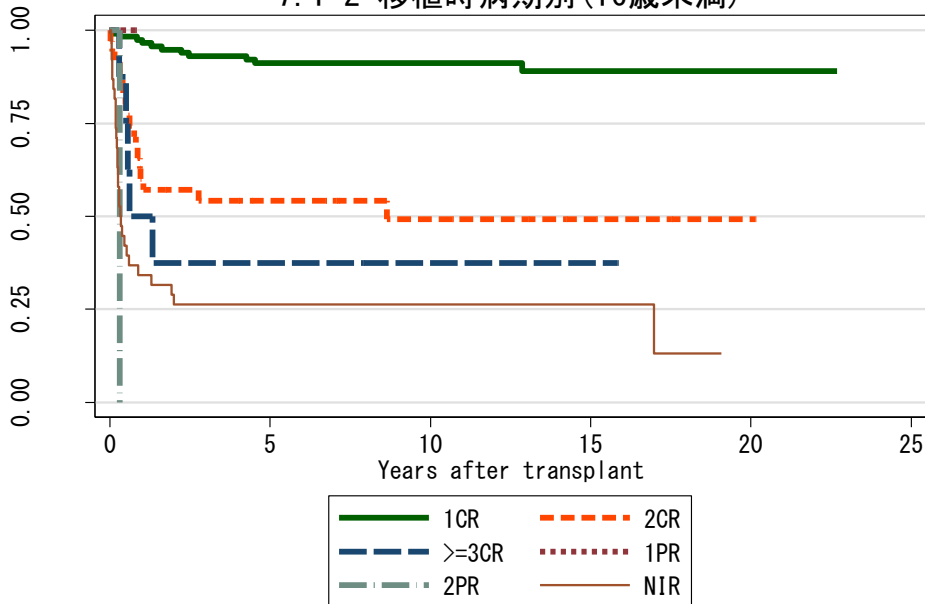
図 7.1 自家移植

7.1-1 移植時病期別



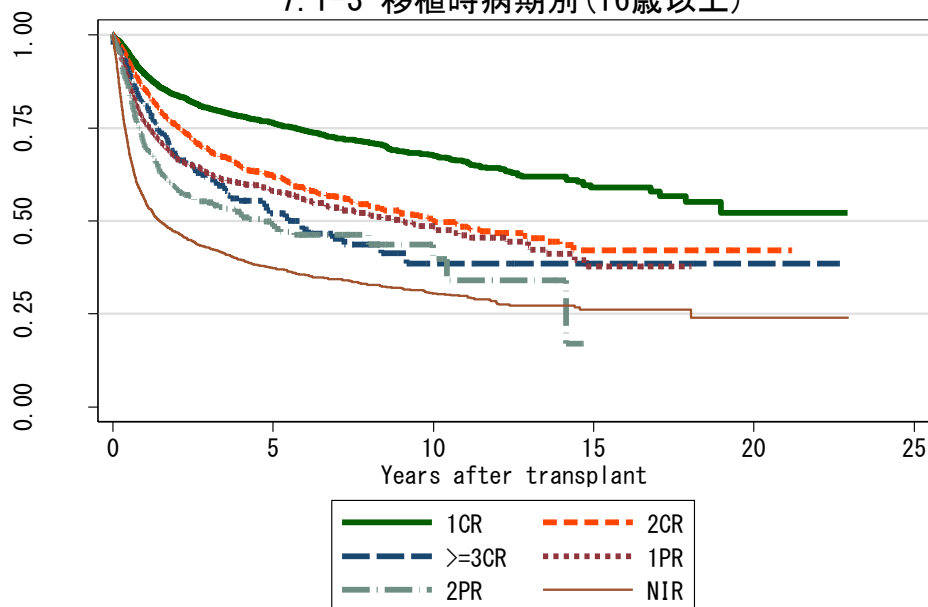
対象症例	症例数	移植後 1年			移植後 5年			移植後 10年			
		生存率	CI	N	生存率	CI	N	生存率	CI	N	
①	1CR	4011	89.7%	88.7-90.6	3264	76.8%	75.3-78.3	1623	68.9%	66.9-70.9	499
②	2CR	1701	84.6%	82.7-86.3	1289	61.8%	59.1-64.4	513	50.1%	46.6-53.5	169
③	>=3CR	240	80.3%	74.5-84.8	176	51.6%	44.2-58.6	62	39.4%	29.9-48.6	14
④	1PR	1029	76.4%	73.6-78.9	709	58.1%	54.7-61.4	331	48.6%	44.4-52.6	90
⑤	2PR	444	69.7%	65.0-73.9	270	49.1%	43.5-54.4	74	39.7%	29.7-49.5	10
⑥	NIR	2303	55.1%	53.0-57.2	1157	37.1%	35.0-39.3	477	30.6%	28.3-32.9	198

7.1-2 移植時病期別 (16歳未満)



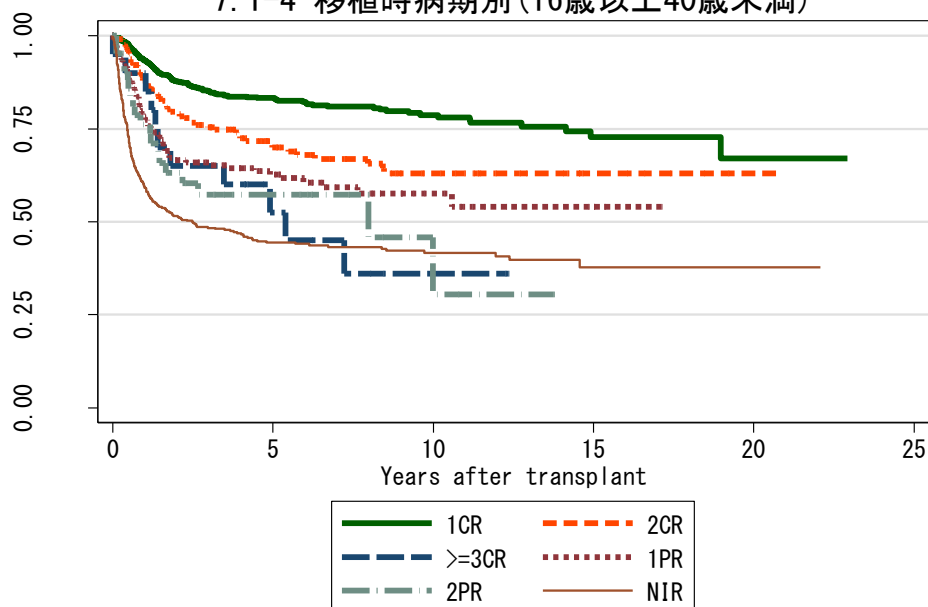
対象症例	症例数	移植後 1年			移植後 5年			移植後 10年			
		生存率	CI	N	生存率	CI	N	生存率	CI	N	
①	1CR	118	97.4%	92.2-99.2	112	91.2%	84.2-95.2	96	91.2%	84.2-95.2	69
②	2CR	35	60.0%	42.0-74.0	21	54.1%	36.4-68.9	16	49.2%	30.9-65.2	10
③	>=3CR	8	50.0%	15.2-77.5	4	37.5%	8.7-67.4	3	37.5%	8.7-67.4	2
④	1PR	1
⑤	2PR	1
⑥	NIR	38	34.2%	19.8-49.1	13	26.3%	13.7-40.8	9	26.3%	13.7-40.8	6

7.1-3 移植時病期別(16歳以上)



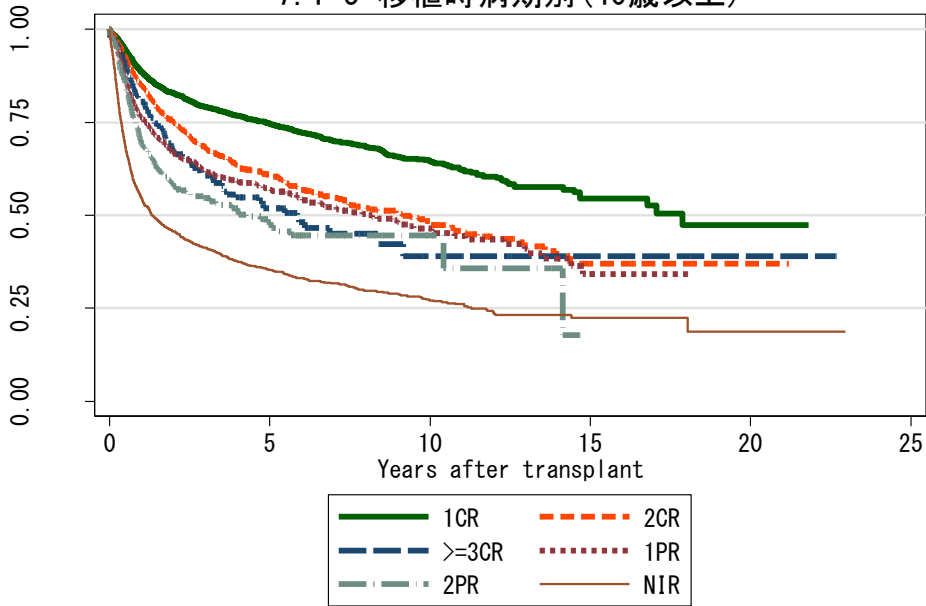
対象症例	症例数	移植後 1年			移植後 5年			移植後 10年			
		生存率	CI	N	生存率	CI	N	生存率	CI	N	
①	1CR	3892	89.5%	88.4-90.4	3151	76.3%	74.8-77.8	1528	67.7%	65.5-69.7	430
②	2CR	1666	85.1%	83.3-86.8	1268	61.9%	59.2-64.6	497	50.0%	46.4-53.4	159
③	>=3CR	232	81.3%	75.6-85.9	172	52.0%	44.3-59.1	59	38.6%	28.7-48.4	12
④	1PR	1028	76.4%	73.6-78.9	709	58.1%	54.7-61.3	331	48.6%	44.4-52.6	90
⑤	2PR	443	69.8%	65.2-74.0	270	49.2%	43.6-54.6	74	39.8%	29.8-49.6	10
⑥	NIR	2264	55.5%	53.4-57.5	1143	37.3%	35.1-39.5	468	30.5%	28.2-32.9	192

7.1-4 移植時病期別(16歳以上40歳未満)



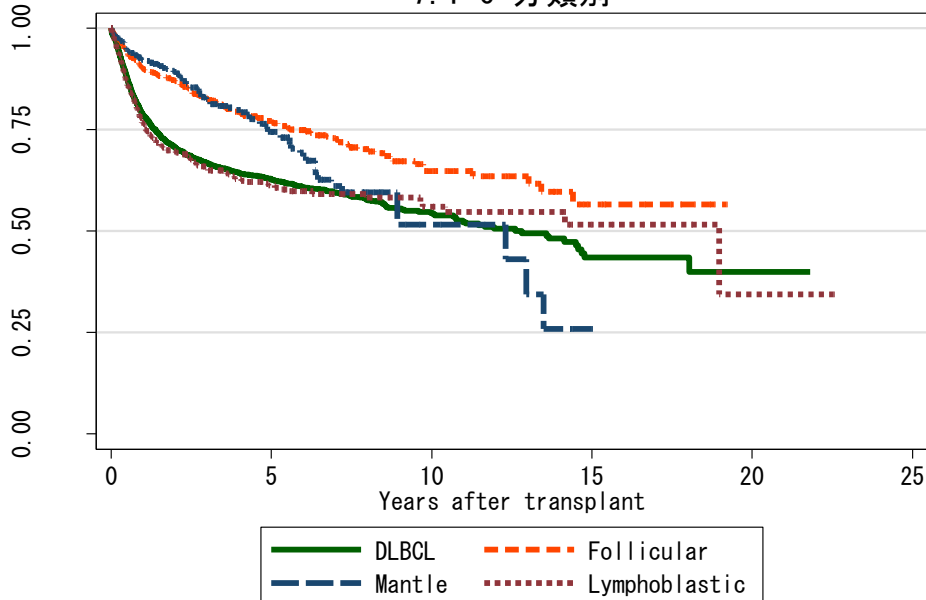
対象症例	症例数	移植後 1年			移植後 5年			移植後 10年			
		生存率	CI	N	生存率	CI	N	生存率	CI	N	
①	1CR	751	93.3%	91.2-94.9	639	83.2%	80.1-85.9	351	78.7%	74.7-82.1	137
②	2CR	210	88.0%	82.6-91.8	166	69.9%	62.3-76.3	79	63.1%	54.2-70.6	34
③	>=3CR	20	90.0%	65.6-97.4	18	52.5%	27.7-72.3	7	36.0%	13.4-59.5	2
④	1PR	187	78.0%	71.2-83.3	137	62.7%	54.8-69.6	70	57.6%	48.8-65.5	17
⑤	2PR	44	76.2%	60.3-86.4	31	57.3%	40.4-71.1	13	30.6%	7.1-58.8	2
⑥	NIR	464	59.2%	54.5-63.6	255	44.4%	39.6-49.2	130	41.7%	36.7-46.6	72

7.1-5 移植時病期別(40歳以上)



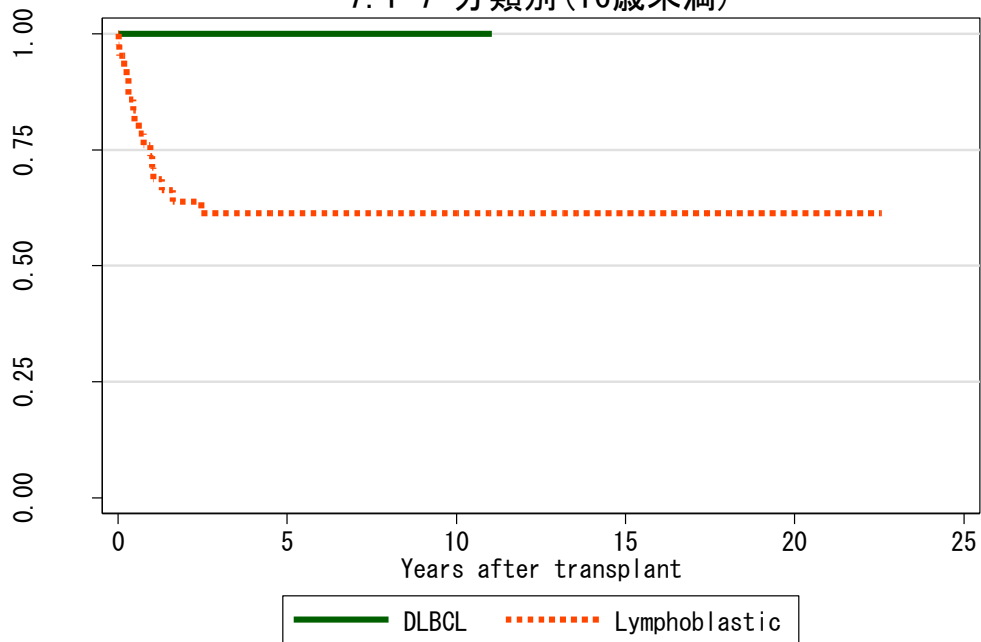
対象症例	症例数	移植後 1年			移植後 5年			移植後 10年		
		生存率	CI	N	生存率	CI	N	生存率	CI	N
① 1CR	3141	88.6%	87.4-89.6	2511	74.6%	72.8-76.3	1176	64.6%	62.0-67.1	292
② 2CR	1456	84.7%	82.7-86.5	1102	60.7%	57.7-63.6	419	47.7%	43.8-51.5	125
③ >=3CR	212	80.5%	74.3-85.3	154	51.9%	43.8-59.4	52	39.0%	28.1-49.7	10
④ 1PR	841	76.0%	72.9-78.8	571	57.0%	53.2-60.6	261	46.5%	41.8-51.1	73
⑤ 2PR	399	69.1%	64.1-73.5	239	48.2%	42.2-53.9	61	44.6%	38.1-50.9	8
⑥ NIR	1800	54.5%	52.1-56.8	888	35.3%	32.9-37.8	338	27.1%	24.4-29.9	120

7.1-6 分類別



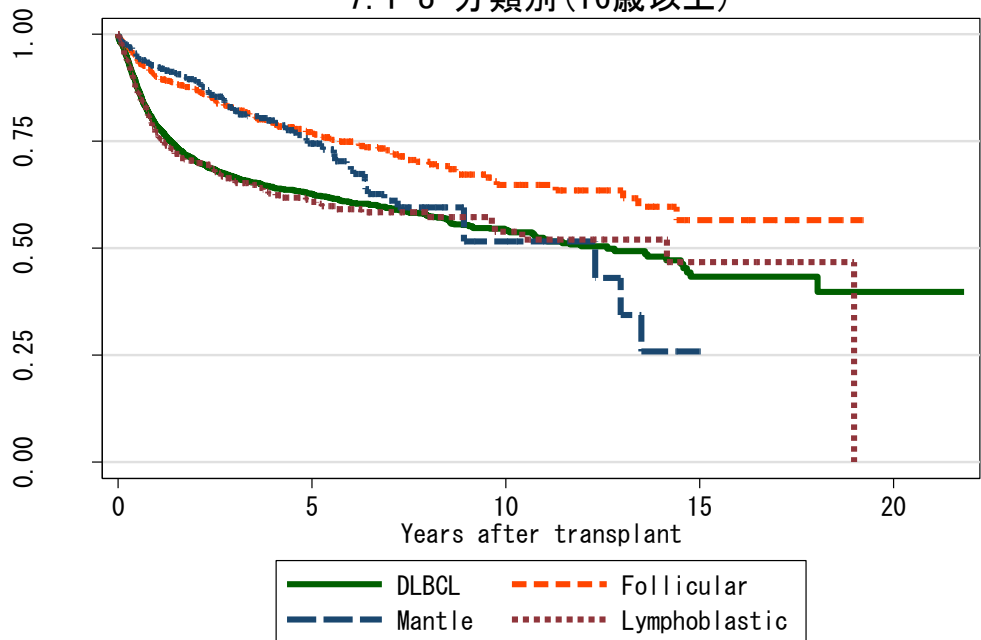
対象症例	症例数	移植後 1年			移植後 5年			移植後 10年		
		生存率	CI	N	生存率	CI	N	生存率	CI	N
① DLBCL	3876	78.5%	77.2-79.8	2687	62.8%	61.0-64.5	1020	54.4%	52.0-56.9	207
② Follicular	844	90.0%	87.7-91.9	686	77.0%	73.6-80.0	340	64.8%	59.2-69.7	73
③ Mantle	389	92.2%	88.9-94.5	311	74.5%	68.5-79.5	113	51.6%	38.4-63.4	10
④ Lymphoblastic	460	76.7%	72.5-80.4	319	61.2%	56.0-65.9	139	56.1%	49.8-61.8	48

7.1-7 分類別(16歳未満)



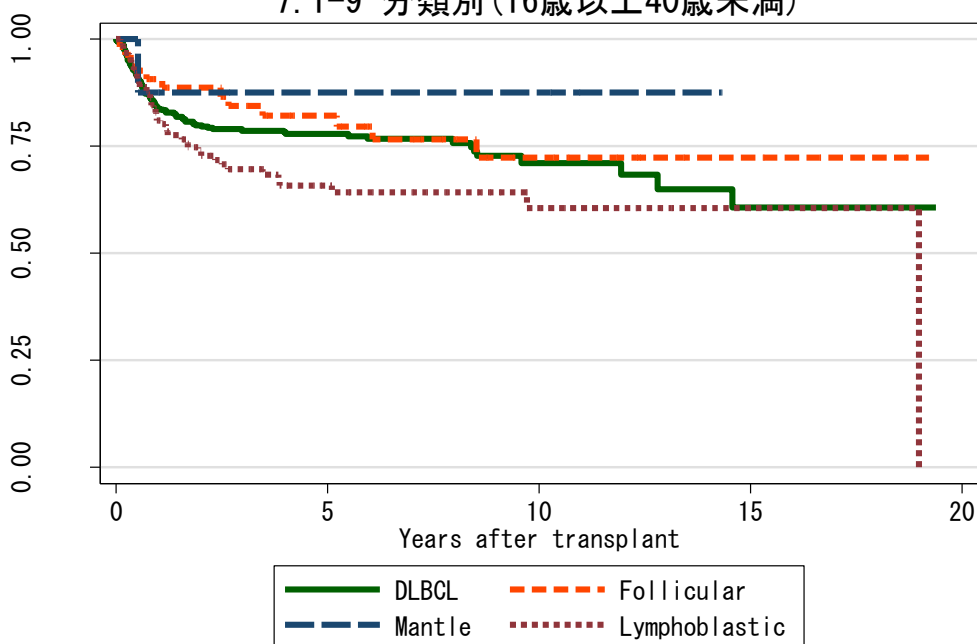
対象症例	症例数	移植後 1年			移植後 5年			移植後 10年		
		生存率	CI	N	生存率	CI	N	生存率	CI	N
① DLBCL	9	100.0%	.	8	100.0%	.	7	100.0%	.	2
② Lymphoblastic	43	73.6%	57.4-84.4	30	61.4%	44.8-74.3	22	61.4%	44.8-74.3	17

7.1-8 分類別(16歳以上)



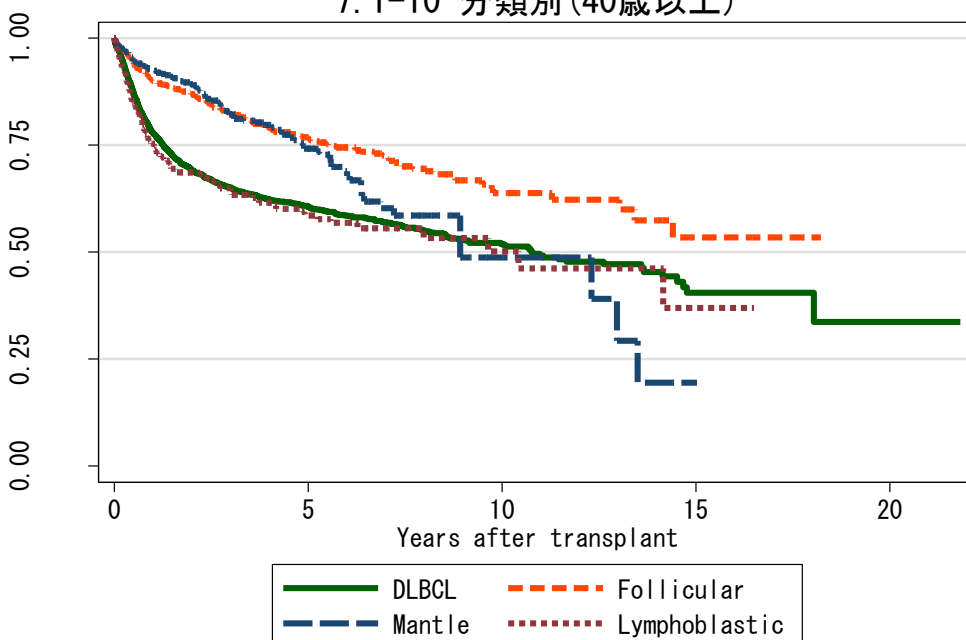
対象症例	症例数	移植後 1年			移植後 5年			移植後 10年		
		生存率	CI	N	生存率	CI	N	生存率	CI	N
① DLBCL	3867	78.5%	77.1-79.8	2679	62.7%	60.9-64.4	1013	54.3%	51.8-56.7	205
② Follicular	844	90.0%	87.7-91.9	686	77.0%	73.6-80.0	340	64.8%	59.2-69.7	73
③ Mantle	389	92.2%	88.9-94.5	311	74.5%	68.5-79.5	113	51.6%	38.4-63.4	10
④ Lymphoblastic	417	77.0%	72.6-80.9	289	60.9%	55.3-65.9	117	53.9%	46.5-60.8	31

7.1-9 分類別(16歳以上40歳未満)



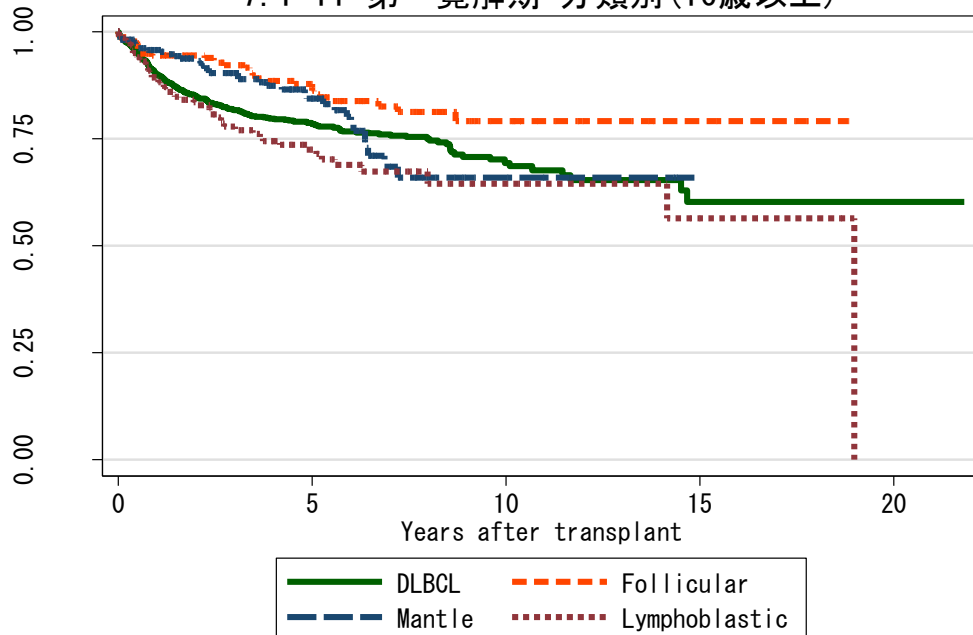
対象症例	症例数	移植後 1年			移植後 5年			移植後 10年		
		生存率	CI	N	生存率	CI	N	生存率	CI	N
① DLBCL	459	83.8%	80.0-87.0	336	77.8%	73.4-81.6	160	71.1%	64.3-76.9	37
② Follicular	56	90.7%	79.0-96.0	45	82.1%	68.3-90.3	32	72.3%	55.2-83.8	13
③ Mantle	8	87.5%	38.7-98.1	6	87.5%	38.7-98.1	4	87.5%	38.7-98.1	3
④ Lymphoblastic	127	81.1%	72.9-87.0	94	65.8%	55.9-74.0	44	60.5%	48.2-70.7	16

7.1-10 分類別(40歳以上)



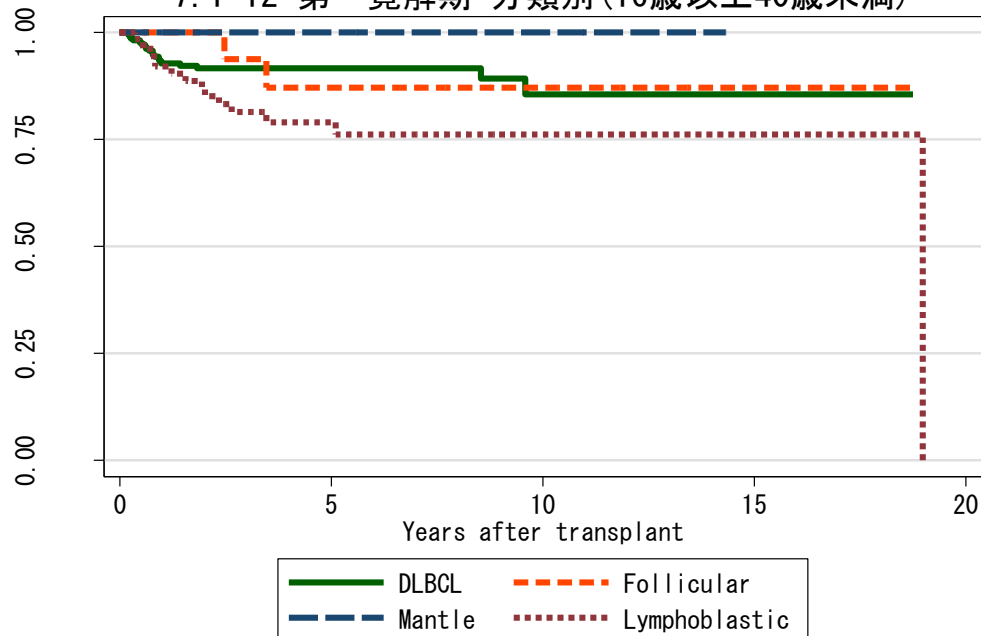
対象症例	症例数	移植後 1年			移植後 5年			移植後 10年		
		生存率	CI	N	生存率	CI	N	生存率	CI	N
① DLBCL	3408	77.8%	76.3-79.2	2342	60.6%	58.7-62.4	853	51.9%	49.2-54.5	168
② Follicular	788	89.9%	87.6-91.9	641	76.6%	73.0-79.7	308	63.8%	57.8-69.2	60
③ Mantle	381	92.3%	89.0-94.6	304	74.2%	68.0-79.3	109	48.8%	33.9-62.1	7
④ Lymphoblastic	290	75.3%	69.8-79.9	195	58.6%	51.8-64.8	73	50.1%	40.1-59.3	15

7.1-11 第一寛解期 分類別(16歳以上)



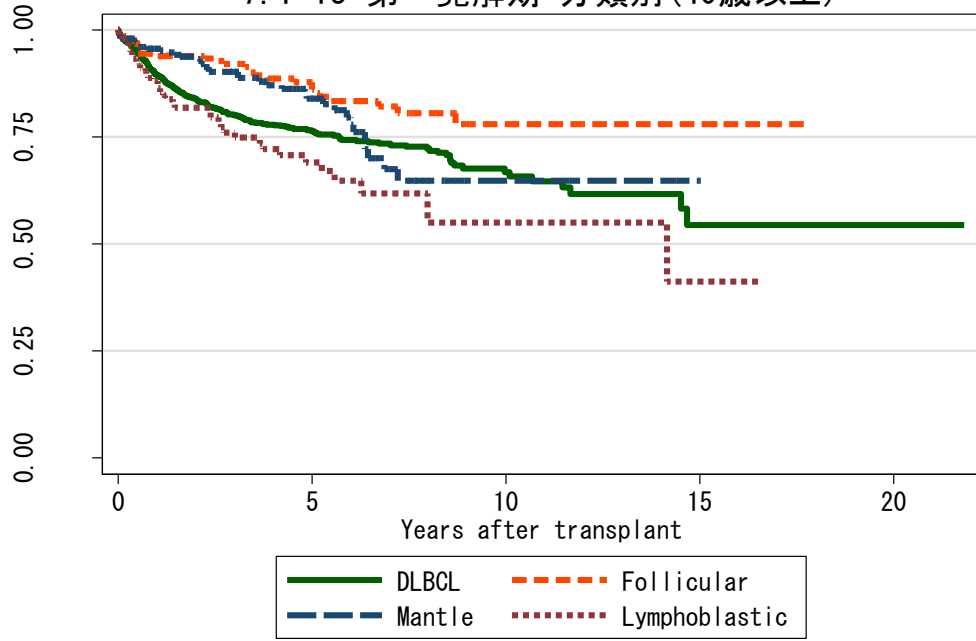
対象症例	症例数	移植後 1年			移植後 5年			移植後 10年		
		生存率	CI	N	生存率	CI	N	生存率	CI	N
① DLBCL	1556	90.0%	88.4-91.4	1263	78.6%	76.1-80.8	539	69.4%	65.0-73.3	90
② Follicular	225	94.4%	90.4-96.8	190	87.0%	81.0-91.1	112	79.1%	70.3-85.6	24
③ Mantle	265	95.7%	92.4-97.6	219	84.3%	77.5-89.2	77	66.0%	53.3-76.0	6
④ Lymphoblastic	206	89.4%	84.2-93.0	163	72.5%	64.6-78.9	67	64.5%	54.1-73.2	14

7.1-12 第一寛解期 分類別(16歳以上40歳未満)



対象症例	症例数	移植後 1年			移植後 5年			移植後 10年		
		生存率	CI	N	生存率	CI	N	生存率	CI	N
① DLBCL	221	92.8%	88.3-95.6	183	91.7%	86.9-94.7	87	85.5%	73.2-92.4	19
② Follicular	20	100.0%	.	16	87.1%	57.3-96.6	11	87.1%	57.3-96.6	4
③ Mantle	4	100.0%	.	3	100.0%	.	3	100.0%	.	2
④ Lymphoblastic	68	92.1%	82.0-96.6	56	79.0%	65.7-87.6	29	76.2%	62.0-85.7	9

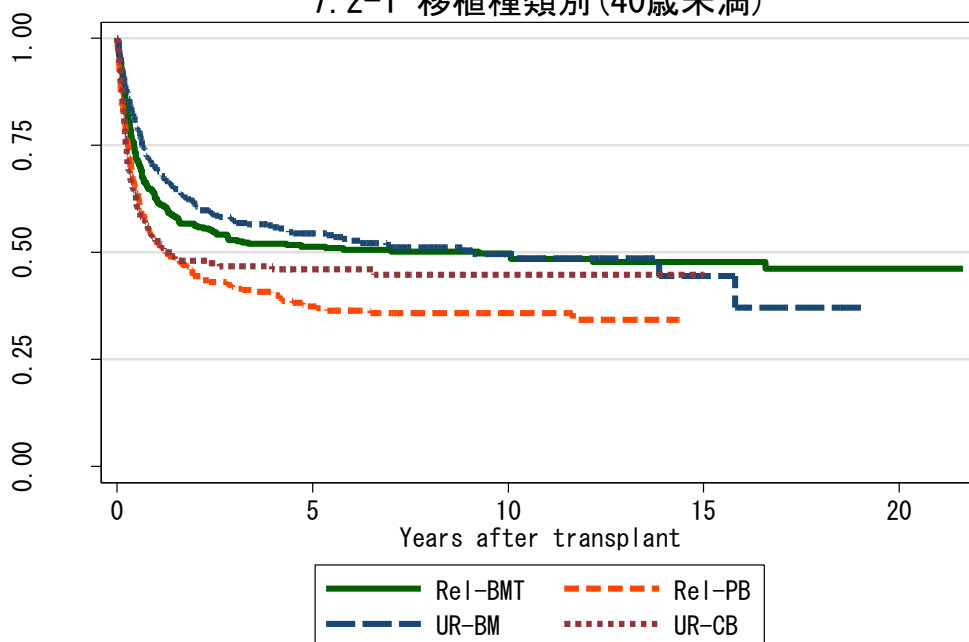
7.1-13 第一寛解期 分類別(40歳以上)



対象症例	症例数	移植後 1年			移植後 5年			移植後 10年		
		生存率	CI	N	生存率	CI	N	生存率	CI	N
① DLBCL	1335	89.6%	87.7-91.1	1080	76.4%	73.7-78.9	452	66.7%	61.9-71.1	71
② Follicular	205	93.9%	89.5-96.5	174	87.0%	80.7-91.3	101	78.0%	68.1-85.1	20
③ Mantle	261	95.6%	92.3-97.6	215	84.0%	77.1-89.0	74	64.8%	51.7-75.2	4
④ Lymphoblastic	138	88.0%	81.2-92.5	107	69.0%	58.6-77.3	38	55.0%	37.5-69.5	5

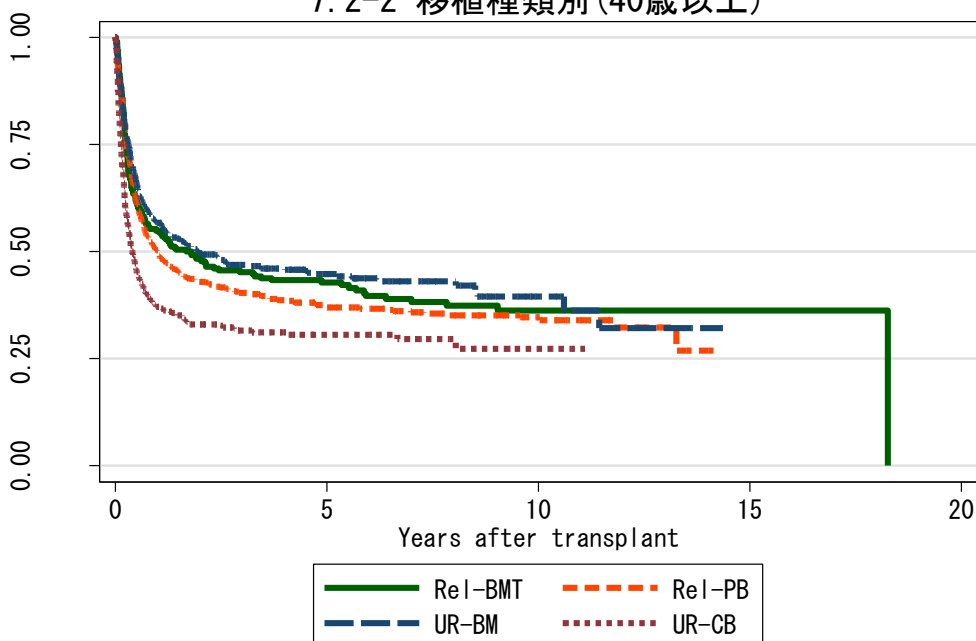
図 7.2 同種造血幹細胞移植

7.2-1 移植種別 (40歳未満)



対象症例	症例数	移植後 1年			移植後 5年			移植後 10年		
		生存率	CI	N	生存率	CI	N	生存率	CI	N
① Rel-BMT	374	62.5%	57.4-67.2	228	51.3%	46.1-56.3	145	49.7%	44.3-54.8	88
② Rel-PB	339	52.3%	46.8-57.6	162	37.3%	31.9-42.8	84	35.8%	30.3-41.4	29
③ UR-BM	389	70.0%	65.1-74.3	260	54.4%	49.1-59.4	138	49.6%	43.8-55.1	51
④ UR-CB	242	52.5%	45.9-58.7	115	46.0%	39.3-52.5	47	44.8%	37.8-51.5	11

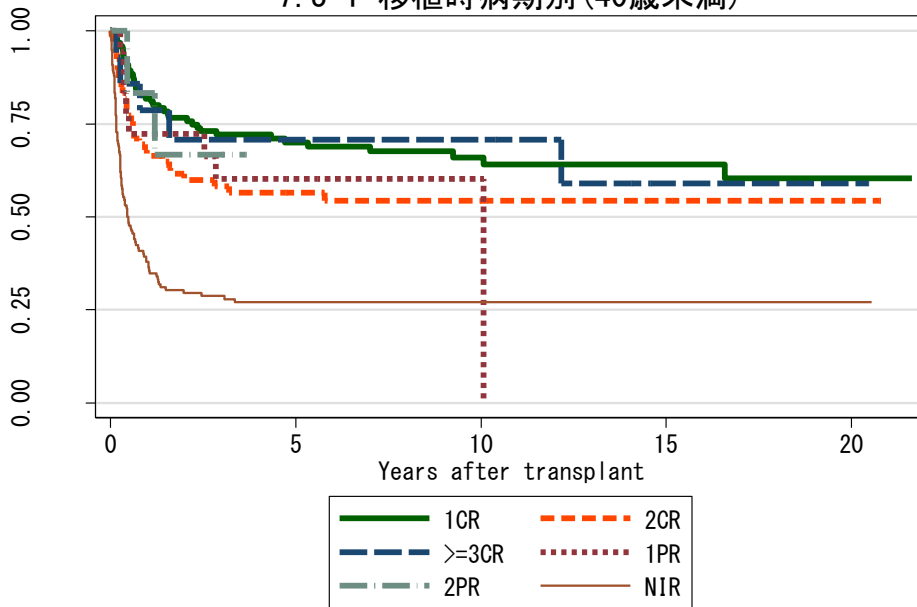
7.2-2 移植種別 (40歳以上)



対象症例	症例数	移植後 1年			移植後 5年			移植後 10年		
		生存率	CI	N	生存率	CI	N	生存率	CI	N
① Rel-BMT	258	54.8%	48.5-60.7	136	42.7%	36.5-48.8	75	36.3%	29.7-42.9	26
② Rel-PB	645	49.8%	45.8-53.7	300	37.0%	33.1-41.0	143	34.6%	30.6-38.7	52
③ UR-BM	616	56.6%	52.5-60.5	311	44.7%	40.4-48.9	110	39.5%	33.8-45.1	16
④ UR-CB	486	37.1%	32.8-41.5	160	30.6%	26.2-35.1	42	27.3%	21.3-33.5	4

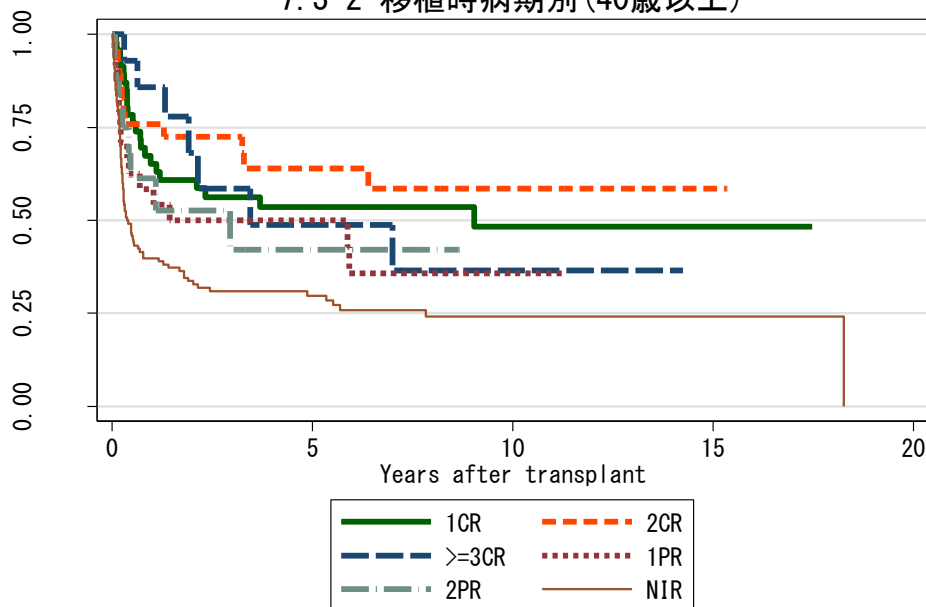
図 7.3 血縁者間骨髄移植

7.3-1 移植時病期別(40歳未満)



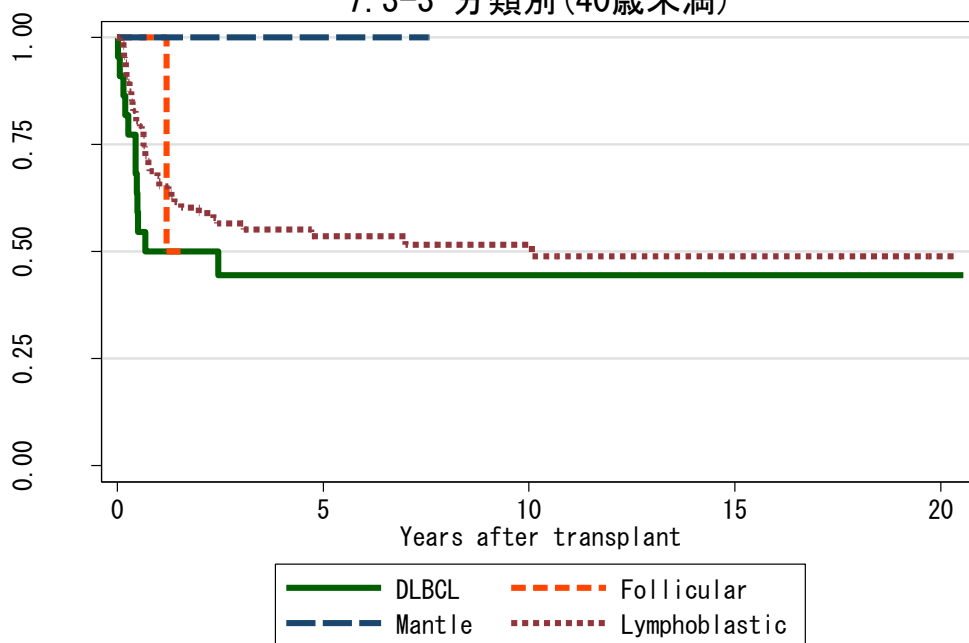
対象症例	症例数	移植後 1年			移植後 5年			移植後 10年			
		生存率	CI	N	生存率	CI	N	生存率	CI	N	
①	1CR	122	81.8%	73.7-87.6	96	70.0%	60.7-77.5	65	66.0%	56.0-74.2	37
②	2CR	67	66.4%	53.6-76.4	43	56.5%	43.5-67.7	28	54.4%	41.2-65.8	19
③	>=3CR	14	78.6%	47.3-92.5	11	70.7%	39.4-87.9	8	70.7%	39.4-87.9	8
④	1PR	18	72.2%	45.6-87.4	12	60.2%	34.0-78.7	8	60.2%	34.0-78.7	2
⑤	2PR	6	83.3%	27.3-97.5	5
⑥	NIR	132	37.9%	29.7-46.1	50	27.0%	19.7-34.8	27	27.0%	19.7-34.8	18

7.3-2 移植時病期別(40歳以上)



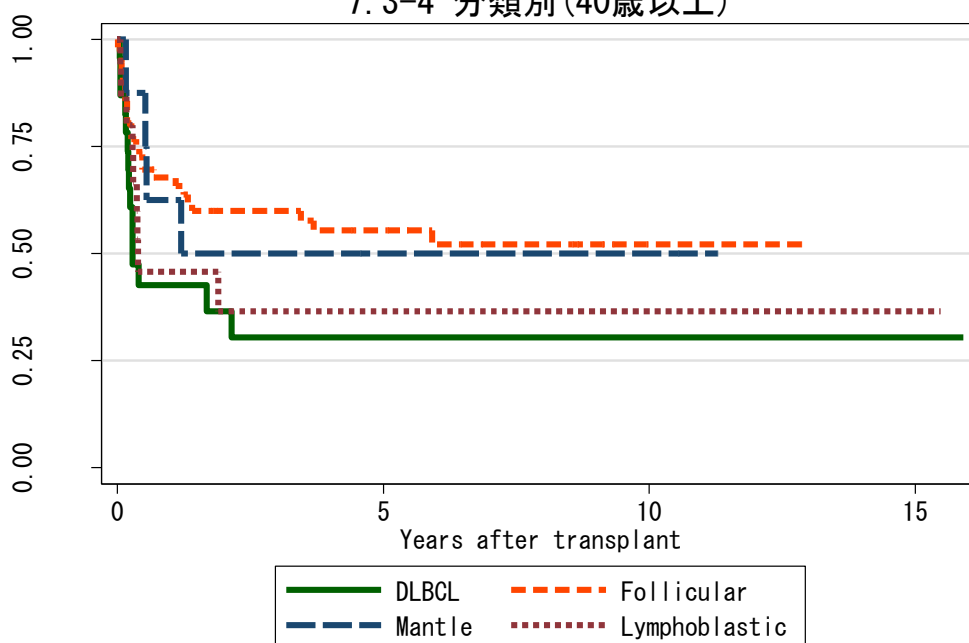
対象症例	症例数	移植後 1年			移植後 5年			移植後 10年			
		生存率	CI	N	生存率	CI	N	生存率	CI	N	
①	1CR	46	65.2%	49.6-77.0	30	53.6%	38.0-66.9	17	48.2%	31.2-63.4	5
②	2CR	29	75.9%	55.9-87.7	22	63.9%	43.0-78.9	13	58.6%	37.0-75.0	5
③	>=3CR	14	85.7%	53.9-96.2	11	48.7%	18.8-73.4	4	36.5%	10.1-64.3	1
④	1PR	24	58.3%	36.5-75.0	14	50.0%	29.1-67.8	8	35.7%	15.4-56.8	2
⑤	2PR	16	61.4%	33.3-80.5	7	42.1%	15.5-66.9	3	.	.	.
⑥	NIR	120	39.8%	31.1-48.5	46	29.8%	21.7-38.3	26	24.2%	16.3-33.0	10

7.3-3 分類別(40歳未満)



対象症例	症例数	移植後 1年			移植後 5年			移植後 10年		
		生存率	CI	N	生存率	CI	N	生存率	CI	N
① DLBCL	22	50.0%	28.2-68.4	11	44.4%	23.2-63.8	6	44.4%	23.2-63.8	3
② Follicular	2	100.0%	.	2
③ Mantle	1	100.0%	.	1	100.0%	.	1	.	.	.
④ Lymphoblastic	89	67.6%	56.6-76.4	56	53.5%	42.2-63.6	31	51.5%	40.0-61.9	20

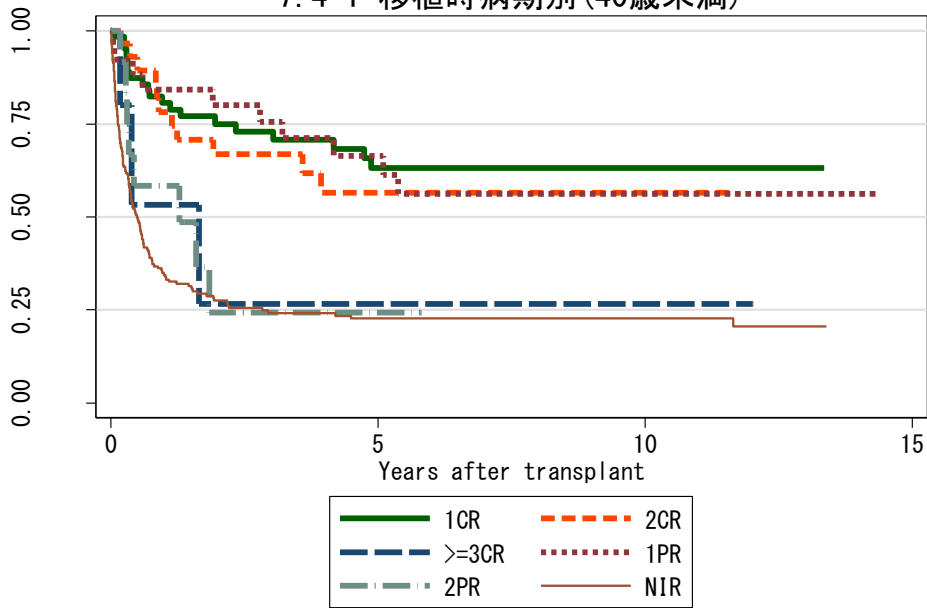
7.3-4 分類別(40歳以上)



対象症例	症例数	移植後 1年			移植後 5年			移植後 10年		
		生存率	CI	N	生存率	CI	N	生存率	CI	N
① DLBCL	23	42.7%	22.4-61.6	8	30.5%	12.4-50.9	3	30.5%	12.4-50.9	2
② Follicular	56	67.7%	53.7-78.3	35	55.4%	40.9-67.6	20	52.1%	37.2-65.0	3
③ Mantle	8	62.5%	22.9-86.1	5	50.0%	15.2-77.5	3	50.0%	15.2-77.5	2
④ Lymphoblastic	15	45.7%	20.1-68.3	6	36.6%	13.0-60.9	4	36.6%	13.0-60.9	1

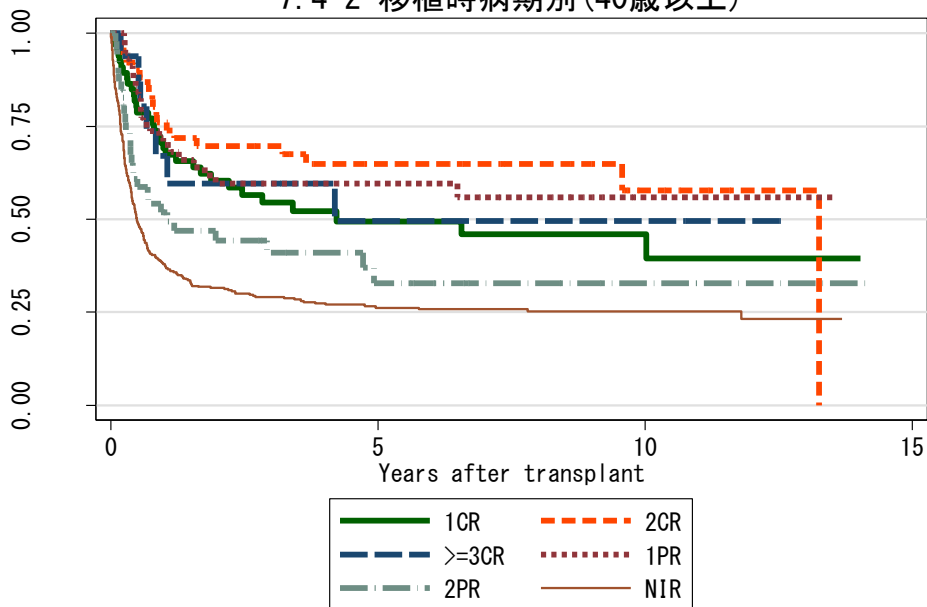
図 7.4 血縁者間末梢血幹細胞移植

7.4-1 移植時病期別(40歳未満)



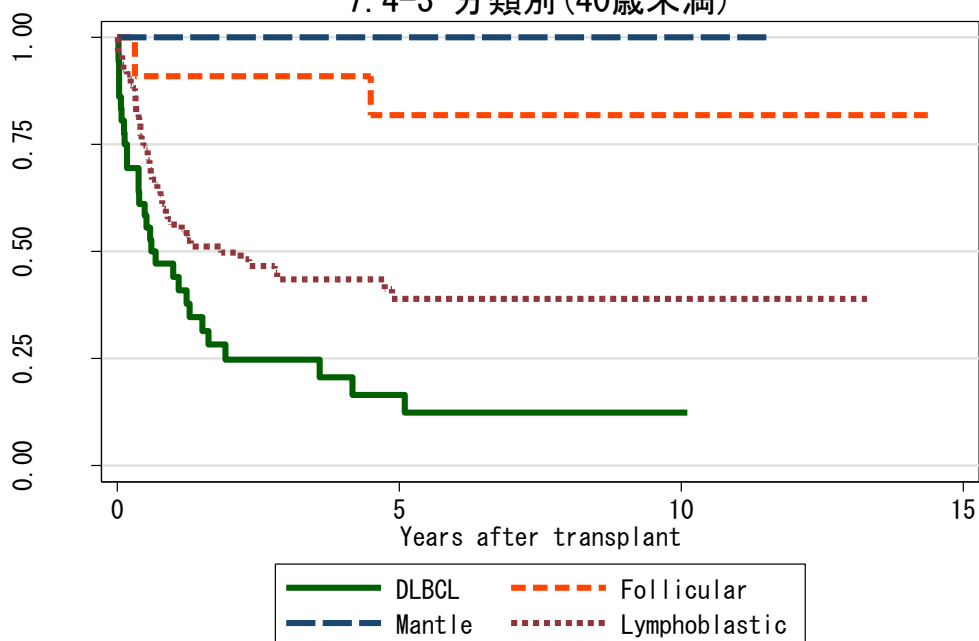
対象症例	症例数	移植後 1年			移植後 5年			移植後 10年			
		生存率	CI	N	生存率	CI	N	生存率	CI	N	
①	1CR	64	80.6%	68.3-88.5	46	63.2%	48.4-74.9	25	63.2%	48.4-74.9	8
②	2CR	30	78.2%	57.8-89.6	21	56.6%	34.7-73.6	11	56.6%	34.7-73.6	2
③	>=3CR	5	53.3%	6.8-86.3	2	26.7%	1.0-68.6	1	26.7%	1.0-68.6	1
④	1PR	26	84.3%	63.3-93.8	21	66.4%	43.7-81.7	13	56.2%	33.4-73.9	3
⑤	2PR	12	58.3%	27.0-80.1	6	24.3%	4.1-53.4	1	.	.	.
⑥	NIR	184	34.4%	27.5-41.3	58	22.7%	16.7-29.3	30	22.7%	16.7-29.3	14

7.4-2 移植時病期別(40歳以上)



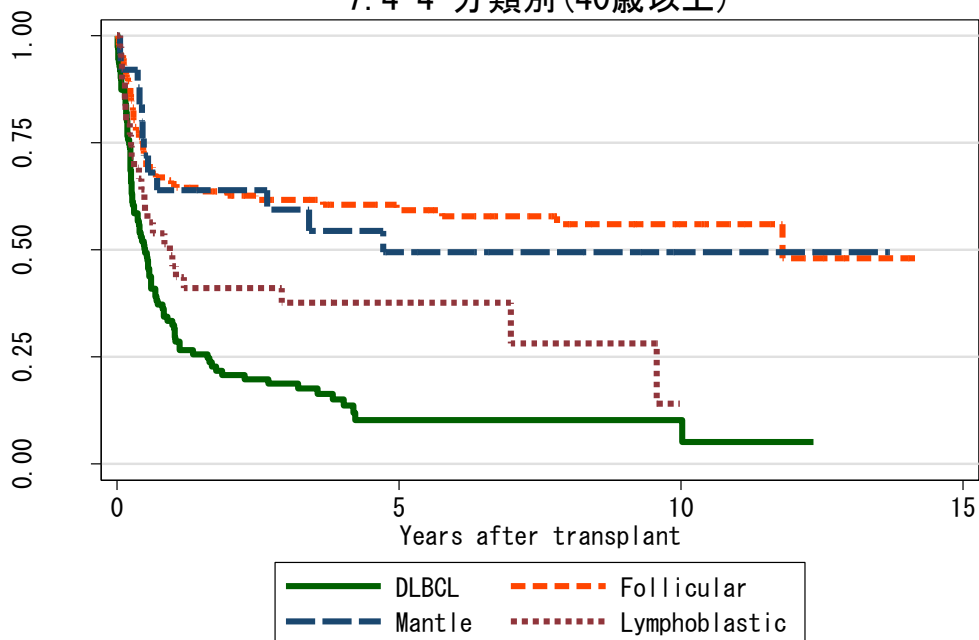
対象症例	症例数	移植後 1年			移植後 5年			移植後 10年			
		生存率	CI	N	生存率	CI	N	生存率	CI	N	
①	1CR	66	69.0%	56.2-78.8	42	49.3%	35.4-61.8	15	46.0%	31.8-59.2	7
②	2CR	51	76.0%	61.6-85.6	37	65.0%	49.7-76.6	21	57.7%	38.0-73.2	5
③	>=3CR	16	67.0%	37.9-84.7	10	49.6%	21.3-72.8	4	49.6%	21.3-72.8	2
④	1PR	59	70.0%	56.2-80.2	38	59.6%	45.2-71.4	17	55.9%	40.6-68.7	2
⑤	2PR	46	51.9%	36.7-65.2	21	32.9%	18.1-48.5	8	32.9%	18.1-48.5	1
⑥	NIR	382	38.0%	33.1-42.9	139	26.2%	21.8-30.9	66	25.3%	20.8-30.0	29

7.4-3 分類別 (40歳未満)



対象症例	症例数	移植後 1年			移植後 5年			移植後 10年		
		生存率	CI	N	生存率	CI	N	生存率	CI	N
① DLBCL	36	44.1%	27.6-59.4	14	16.5%	5.8-32.0	4	12.4%	3.4-27.4	1
② Follicular	11	90.9%	50.8-98.7	10	81.8%	44.7-95.1	9	81.8%	44.7-95.1	4
③ Mantle	1	100.0%	.	1	100.0%	.	1	100.0%	.	1
④ Lymphoblastic	93	56.3%	45.4-65.9	46	39.0%	27.6-50.2	17	39.0%	27.6-50.2	4

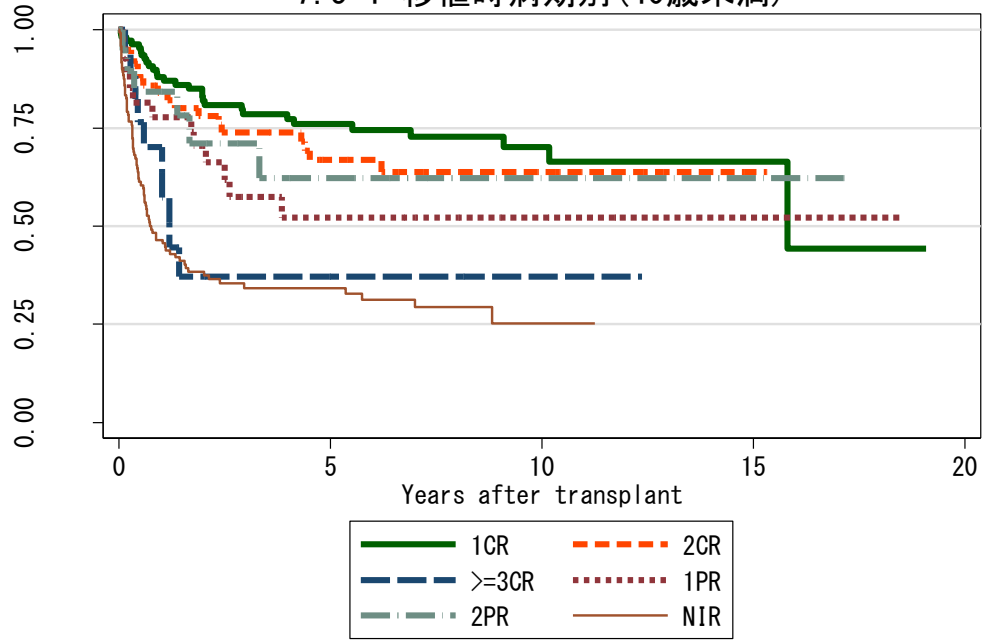
7.4-4 分類別 (40歳以上)



対象症例	症例数	移植後 1年			移植後 5年			移植後 10年		
		生存率	CI	N	生存率	CI	N	生存率	CI	N
① DLBCL	111	32.5%	23.9-41.3	34	10.3%	4.9-18.0	6	10.3%	4.9-18.0	2
② Follicular	133	65.4%	56.5-72.9	80	59.2%	49.8-67.4	46	56.1%	46.1-64.8	14
③ Mantle	25	64.0%	42.2-79.4	16	49.5%	28.2-67.7	9	49.5%	28.2-67.7	3
④ Lymphoblastic	39	46.2%	30.2-60.7	18	37.6%	22.5-52.7	6	.	.	.

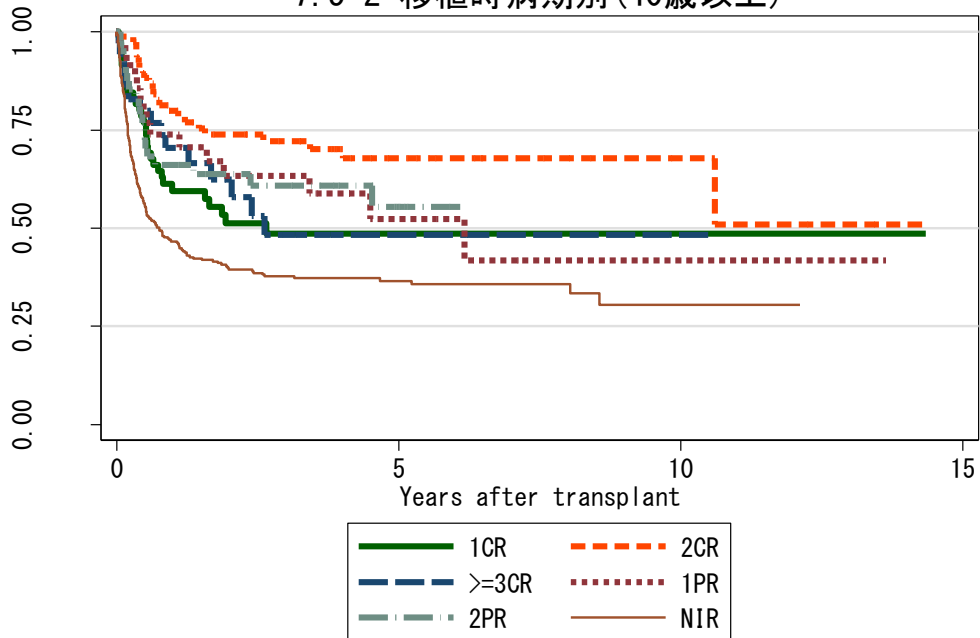
図 7.5 非血縁者間骨髄移植

7.5-1 移植時病期別(40歳未満)



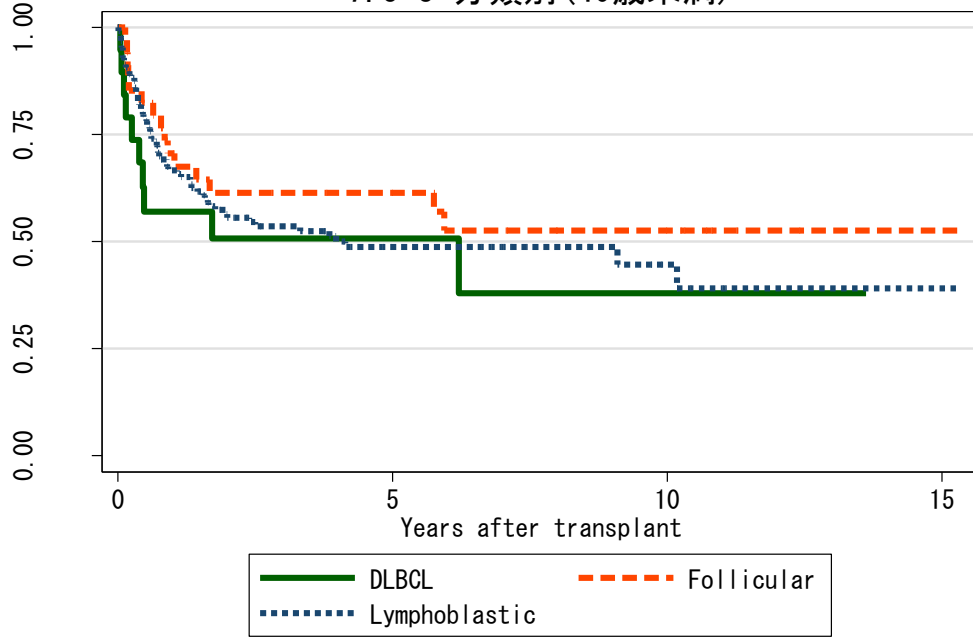
対象症例	症例数	移植後 1年			移植後 5年			移植後 10年			
		生存率	CI	N	生存率	CI	N	生存率	CI	N	
①	1CR	108	87.9%	80.1-92.8	93	76.0%	66.3-83.3	54	70.1%	58.4-79.0	19
②	2CR	58	83.9%	71.3-91.3	44	66.9%	51.9-78.1	26	63.8%	48.4-75.8	13
③	>=3CR	17	70.1%	42.3-86.4	11	37.2%	14.8-60.0	3	37.2%	14.8-60.0	1
④	1PR	27	77.8%	57.1-89.3	21	52.2%	30.9-69.8	9	52.2%	30.9-69.8	3
⑤	2PR	19	84.2%	58.7-94.6	16	62.2%	33.0-81.6	5	62.2%	33.0-81.6	1
⑥	NIR	121	46.5%	37.3-55.2	53	34.3%	25.7-43.1	25	25.2%	15.1-36.6	5

7.5-2 移植時病期別(40歳以上)



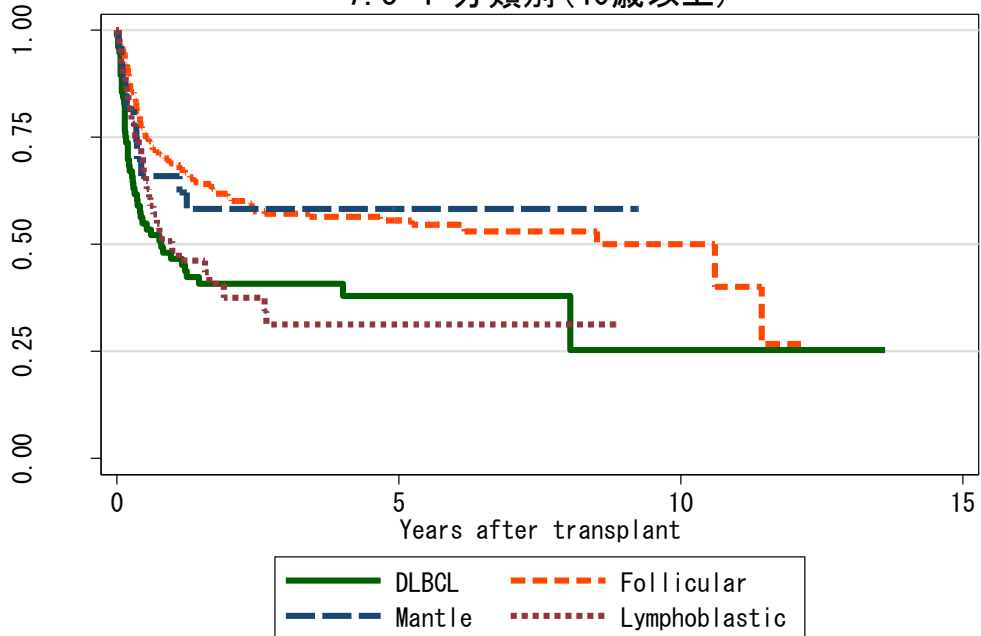
対象症例	症例数	移植後 1年			移植後 5年			移植後 10年			
		生存率	CI	N	生存率	CI	N	生存率	CI	N	
①	1CR	71	59.5%	46.5-70.2	33	48.7%	35.2-60.9	11	48.7%	35.2-60.9	3
②	2CR	78	79.9%	68.9-87.4	56	67.8%	54.9-77.8	25	67.8%	54.9-77.8	4
③	>=3CR	35	70.4%	51.9-82.9	22	48.3%	28.2-65.7	4	48.3%	28.2-65.7	1
④	1PR	36	73.8%	55.7-85.4	24	52.3%	31.2-69.7	7	41.8%	18.3-63.9	1
⑤	2PR	48	66.1%	50.7-77.7	30	55.4%	37.5-70.0	6	.	.	.
⑥	NIR	311	46.6%	40.9-52.2	130	36.6%	30.9-42.3	47	30.4%	22.2-39.0	4

7.5-3 分類別 (40歳未満)



対象症例	症例数	移植後 1年			移植後 5年			移植後 10年		
		生存率	CI	N	生存率	CI	N	生存率	CI	N
① DLBCL	19	57.0%	32.0-75.8	9	50.7%	26.3-70.8	5	38.0%	12.8-63.4	2
② Follicular	34	70.6%	52.2-83.0	24	61.4%	42.9-75.5	16	52.6%	33.4-68.6	8
③ Lymphoblastic	128	66.7%	57.7-74.2	81	48.7%	39.1-57.6	30	44.6%	33.0-55.6	8

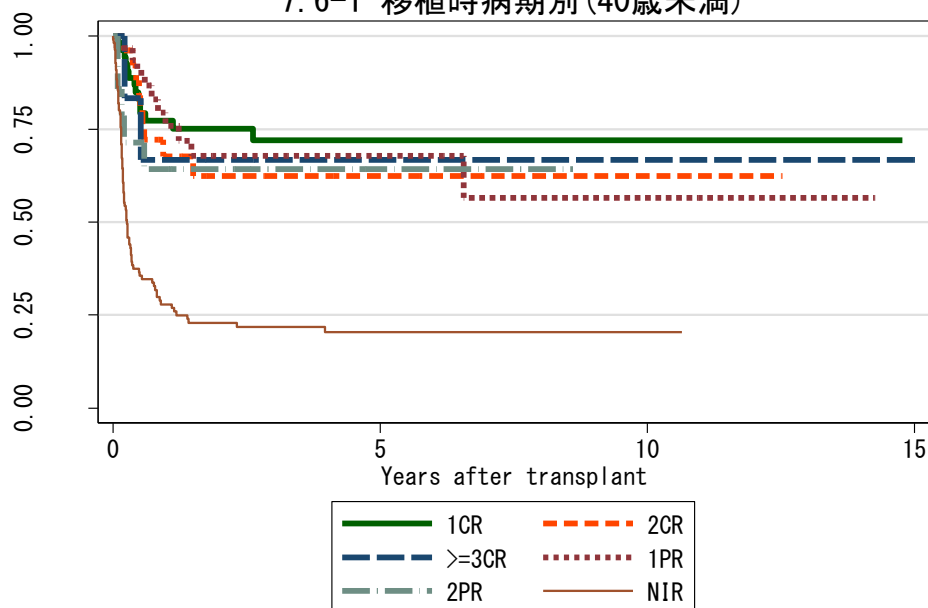
7.5-4 分類別 (40歳以上)



対象症例	症例数	移植後 1年			移植後 5年			移植後 10年		
		生存率	CI	N	生存率	CI	N	生存率	CI	N
① DLBCL	76	46.6%	34.9-57.4	33	37.9%	26.3-49.5	10	25.3%	7.7-47.9	1
② Follicular	210	68.9%	62.1-74.8	131	55.6%	48.2-62.4	57	50.1%	40.6-58.8	9
③ Mantle	27	66.0%	44.7-80.7	17	58.2%	37.3-74.3	7	.	.	.
④ Lymphoblastic	55	48.5%	34.3-61.3	22	31.3%	17.9-45.7	6	.	.	.

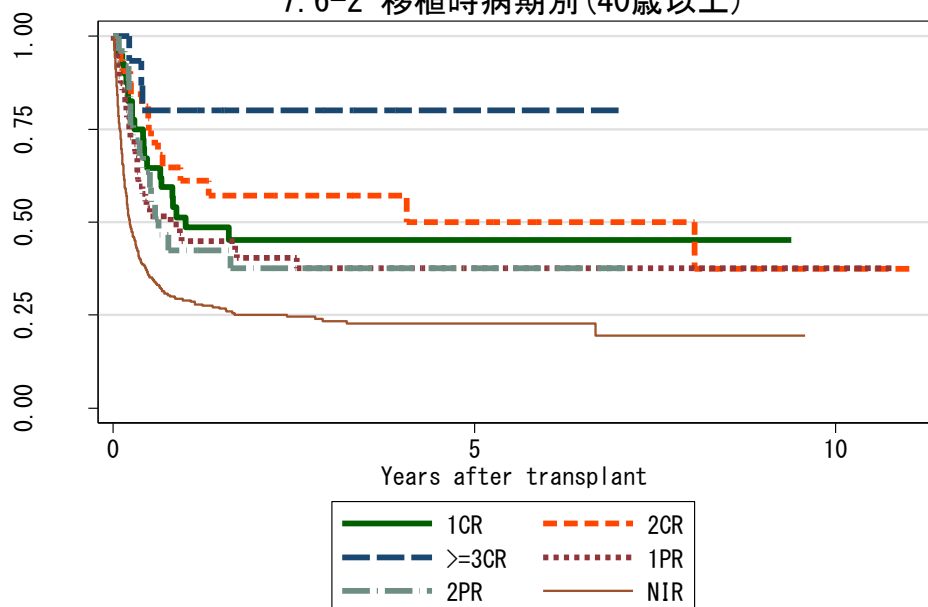
図 7.6 非血縁者間臍帯血移植

7.6-1 移植時病期別 (40歳未満)



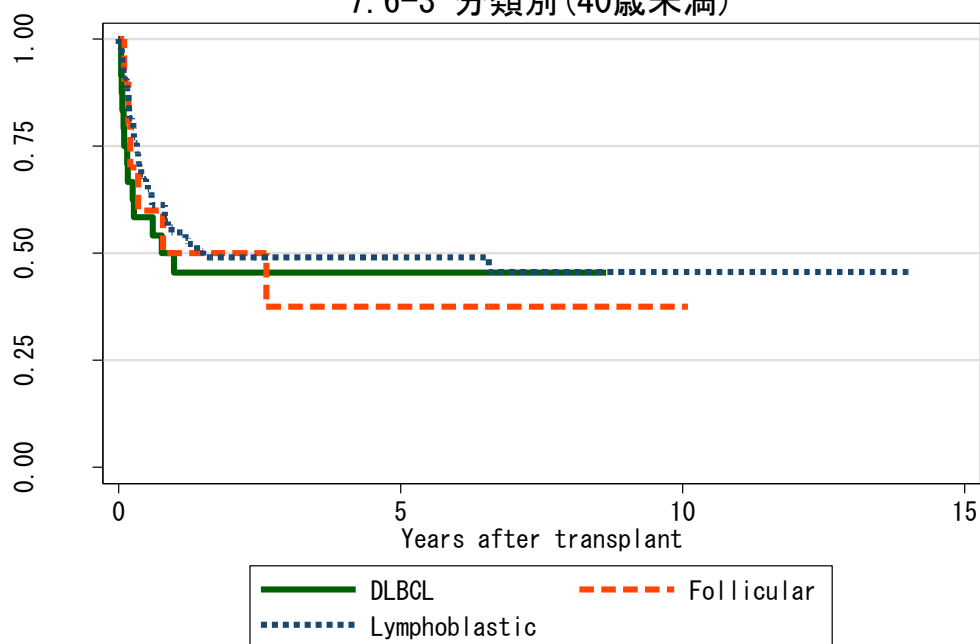
対象症例	症例数	移植後 1年			移植後 5年			移植後 10年			
		生存率	CI	N	生存率	CI	N	生存率	CI	N	
①	1CR	53	77.3%	63.4-86.4	37	71.9%	56.8-82.5	12	71.9%	56.8-82.5	3
②	2CR	26	67.6%	45.4-82.4	14	62.4%	39.8-78.6	8	62.4%	39.8-78.6	2
③	>=3CR	6	66.7%	19.5-90.4	4	66.7%	19.5-90.4	2	66.7%	19.5-90.4	1
④	1PR	31	75.8%	55.8-87.7	21	67.8%	47.0-81.9	9	56.5%	29.1-76.9	3
⑤	2PR	14	64.3%	34.3-83.3	9	64.3%	34.3-83.3	2	.	.	.
⑥	NIR	110	27.9%	19.8-36.6	29	20.4%	13.2-28.8	13	20.4%	13.2-28.8	2

7.6-2 移植時病期別 (40歳以上)



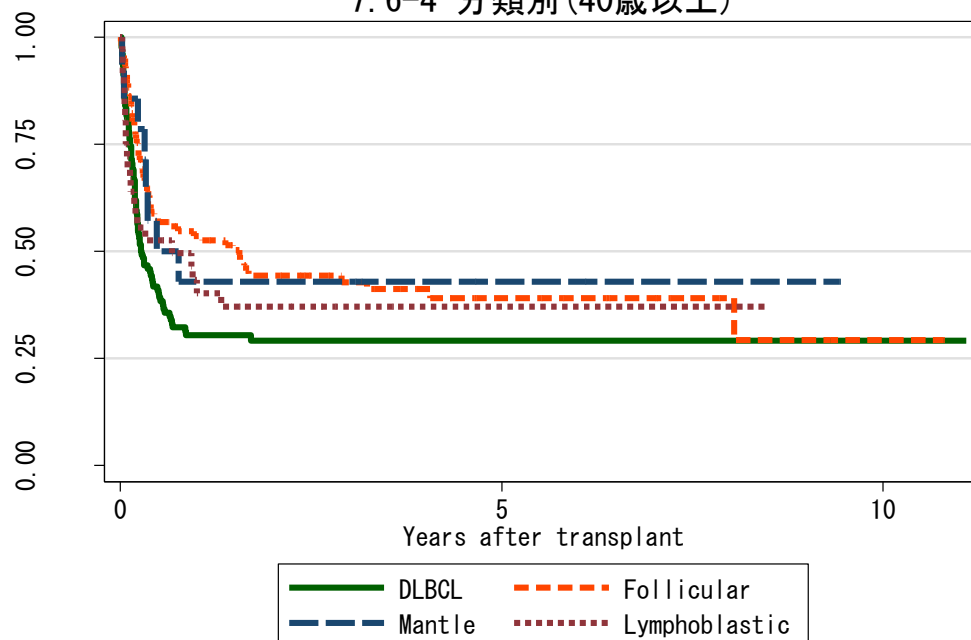
対象症例	症例数	移植後 1年			移植後 5年			移植後 10年			
		生存率	CI	N	生存率	CI	N	生存率	CI	N	
①	1CR	40	51.3%	34.7-65.6	19	45.1%	28.8-60.2	5	.	.	.
②	2CR	32	61.1%	41.7-75.8	17	49.9%	28.6-68.0	7	37.5%	13.6-61.7	1
③	>=3CR	15	80.0%	50.0-93.1	11	80.0%	50.0-93.1	1	.	.	.
④	1PR	55	44.9%	31.0-57.8	20	37.7%	24.2-51.1	6	37.7%	24.2-51.1	2
⑤	2PR	25	42.4%	22.8-60.7	10	37.7%	18.9-56.4	3	.	.	.
⑥	NIR	317	29.0%	24.0-34.1	82	22.8%	18.0-27.9	19	.	.	.

7.6-3 分類別(40歳未満)



対象症例	症例数	移植後 1年			移植後 5年			移植後 10年		
		生存率	CI	N	生存率	CI	N	生存率	CI	N
① DLBCL	24	45.5%	25.2-63.7	10	45.5%	25.2-63.7	2	.	.	.
② Follicular	10	50.0%	18.4-75.3	5	37.5%	10.0-65.9	3	37.5%	10.0-65.9	1
③ Lymphoblastic	87	54.9%	43.6-64.8	43	49.1%	37.8-59.5	16	45.6%	33.2-57.2	5

7.6-4 分類別(40歳以上)



対象症例	症例数	移植後 1年			移植後 5年			移植後 10年		
		生存率	CI	N	生存率	CI	N	生存率	CI	N
① DLBCL	126	30.4%	22.5-38.8	33	29.2%	21.2-37.6	7	29.2%	21.2-37.6	3
② Follicular	102	53.7%	43.3-62.9	50	39.1%	28.7-49.4	16	29.3%	13.0-47.9	1
③ Mantle	14	42.9%	17.7-66.0	6	42.9%	17.7-66.0	2	.	.	.
④ Lymphoblastic	36	43.3%	26.8-58.9	14	37.2%	21.5-52.9	3	.	.	.