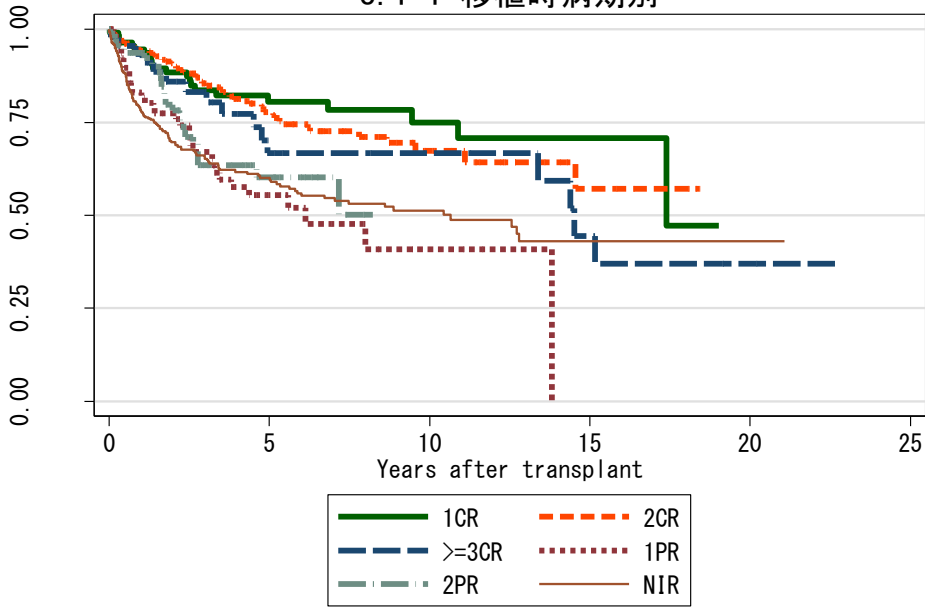


図8 HL 症例での生存曲線

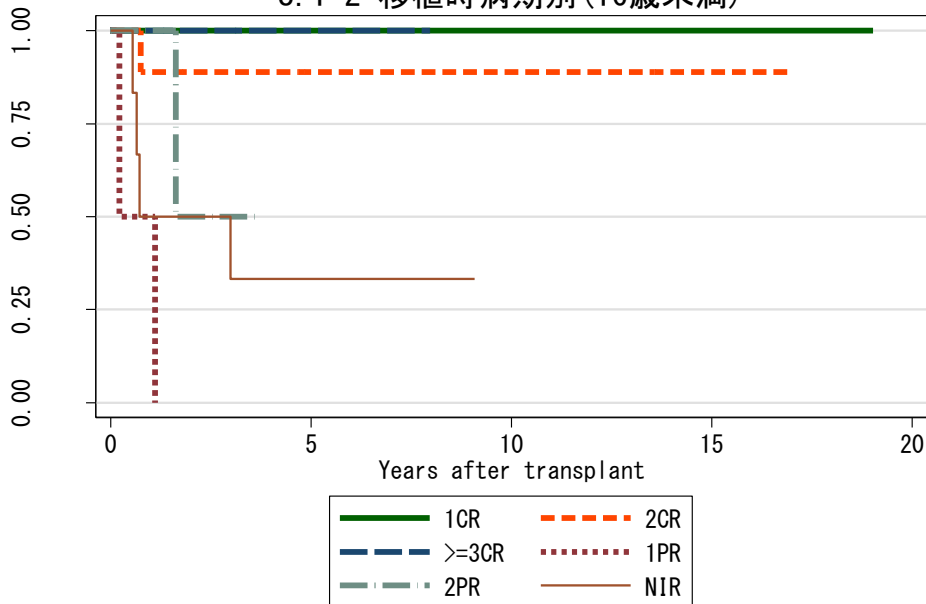
図8.1 自家移植

8.1-1 移植時病期別



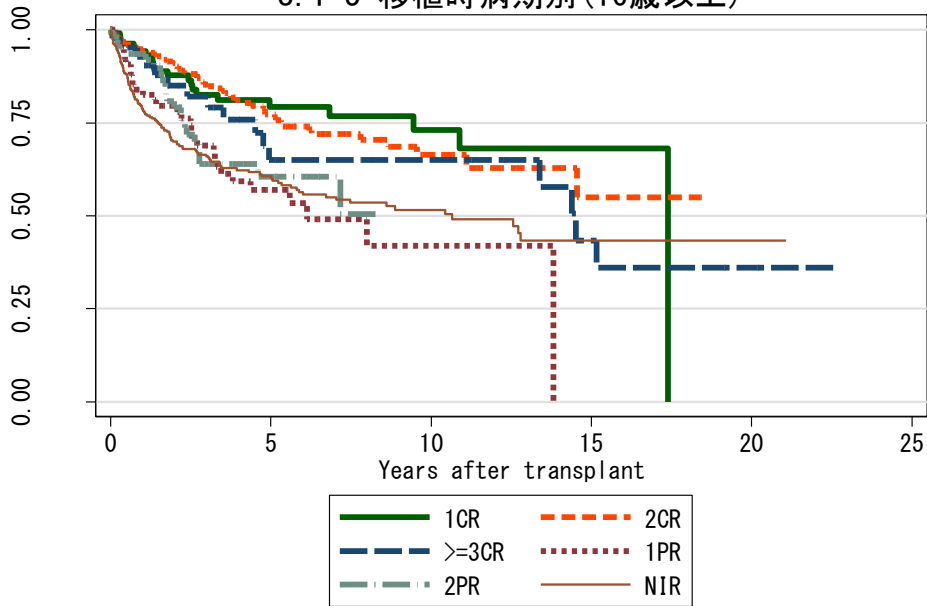
対象症例	症例数	移植後 1年			移植後 5年			移植後 10年			
		生存率	CI	N	生存率	CI	N	生存率	CI	N	
①	1CR	114	94.6%	88.4-97.5	97	80.6%	70.6-87.4	47	74.9%	62.0-84.0	22
②	2CR	267	94.1%	90.4-96.4	225	77.7%	71.1-83.0	102	67.3%	57.9-75.1	28
③	>=3CR	47	93.3%	80.6-97.8	41	66.7%	48.1-79.9	18	66.7%	48.1-79.9	11
④	1PR	79	83.0%	72.6-89.8	60	55.5%	42.1-67.0	18	40.9%	23.4-57.6	3
⑤	2PR	82	93.7%	85.4-97.3	68	60.2%	45.8-71.9	17	.	.	.
⑥	NIR	334	78.0%	73.1-82.2	237	60.1%	54.0-65.6	107	51.3%	44.4-57.8	46

8.1-2 移植時病期別(16歳未満)



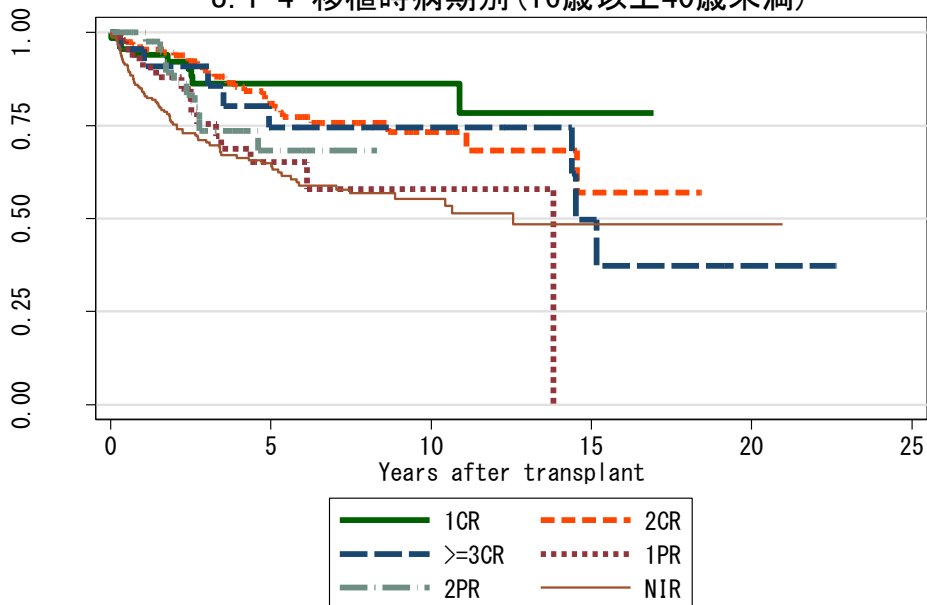
対象症例	症例数	移植後 1年			移植後 5年			移植後 10年			
		生存率	CI	N	生存率	CI	N	生存率	CI	N	
①	1CR	6	100.0%	.	6	100.0%	.	4	100.0%	.	3
②	2CR	9	88.9%	43.3-98.4	8	88.9%	43.3-98.4	4	88.9%	43.3-98.4	3
③	>=3CR	3	100.0%	.	3	100.0%	.	1	.	.	.
④	1PR	2	50.0%	0.6-91.0	1	.	.	.	.	.	.
⑤	2PR	2	100.0%	.	2	.	.	.	.	.	.
⑥	NIR	6	50.0%	11.1-80.4	3	33.3%	4.6-67.6	2	.	.	.

### 8.1-3 移植時病期別(16歳以上)



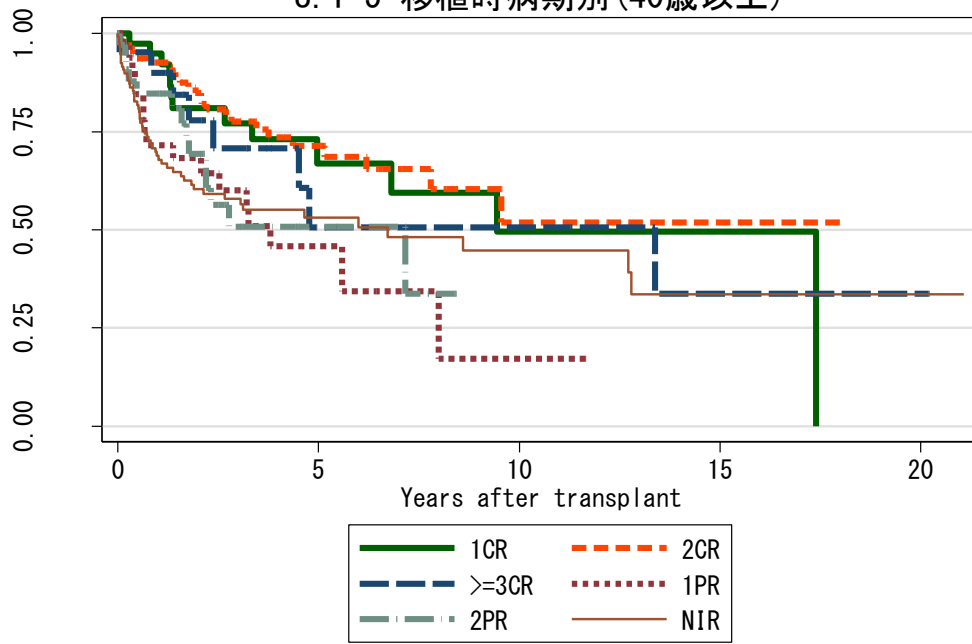
対象症例	症例数	移植後 1年			移植後 5年			移植後 10年			
		生存率	CI	N	生存率	CI	N	生存率	CI	N	
①	1CR	108	94.3%	87.8-97.4	91	79.3%	68.7-86.6	43	73.0%	59.1-82.9	19
②	2CR	258	94.3%	90.5-96.6	217	77.3%	70.4-82.8	98	66.4%	56.5-74.5	25
③	>=3CR	44	92.8%	79.3-97.6	38	65.1%	46.1-78.8	17	65.1%	46.1-78.8	11
④	1PR	77	83.9%	73.4-90.5	59	57.0%	43.3-68.6	18	42.0%	24.0-59.0	3
⑤	2PR	80	93.5%	85.0-97.2	66	60.6%	45.9-72.4	17	.	.	.
⑥	NIR	328	78.6%	73.6-82.7	234	60.6%	54.5-66.2	105	51.6%	44.6-58.2	46

### 8.1-4 移植時病期別(16歳以上40歳未満)



対象症例	症例数	移植後 1年			移植後 5年			移植後 10年			
		生存率	CI	N	生存率	CI	N	生存率	CI	N	
①	1CR	68	94.0%	84.8-97.7	57	86.2%	74.2-92.9	32	86.2%	74.2-92.9	14
②	2CR	158	95.4%	90.5-97.8	138	80.9%	72.3-87.0	69	73.2%	62.4-81.3	19
③	>=3CR	22	95.5%	71.9-99.4	21	74.5%	48.8-88.6	12	74.5%	48.8-88.6	7
④	1PR	44	93.0%	79.9-97.7	37	65.2%	46.4-78.8	12	57.9%	36.1-74.7	2
⑤	2PR	45	100.0%	.	40	68.2%	47.9-82.0	12	.	.	.
⑥	NIR	210	83.9%	78.1-88.3	164	64.8%	57.3-71.4	79	55.3%	46.7-63.1	33

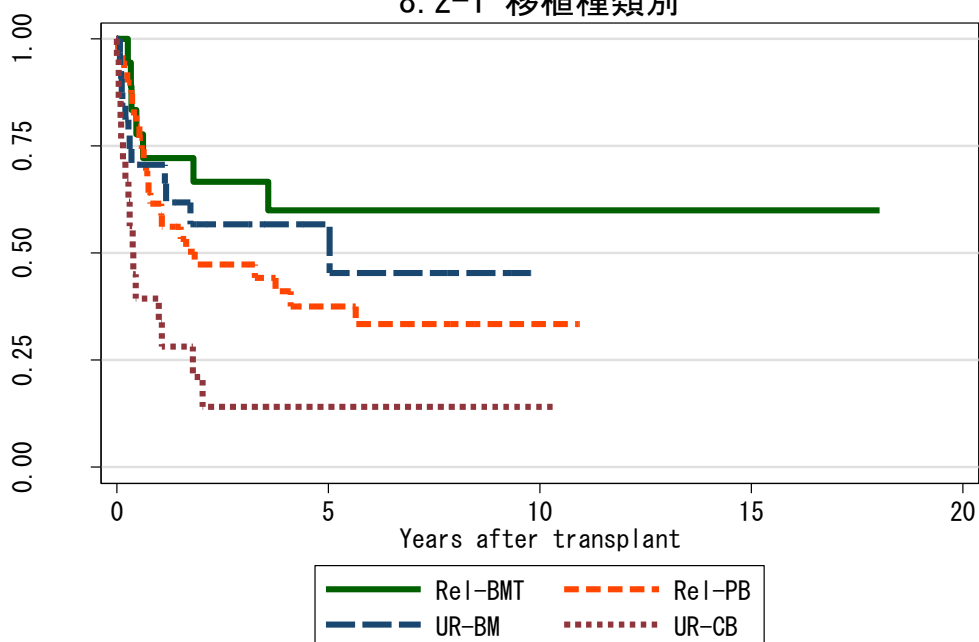
### 8.1-5 移植時病期別(40歳以上)



対象症例	症例数	移植後 1年			移植後 5年			移植後 10年			
		生存率	CI	N	生存率	CI	N	生存率	CI	N	
①	1CR	40	94.9%	81.0-98.7	34	66.9%	45.3-81.6	11	49.6%	23.6-71.1	5
②	2CR	100	92.6%	85.1-96.4	79	71.4%	58.8-80.7	29	51.8%	30.3-69.6	6
③	>=3CR	22	90.0%	65.3-97.4	17	50.5%	21.1-74.2	5	50.5%	21.1-74.2	4
④	1PR	33	71.5%	52.3-84.0	22	45.8%	25.8-63.7	6	17.2%	1.4-48.3	1
⑤	2PR	35	84.6%	66.9-93.3	26	50.7%	29.6-68.5	5	.	.	.
⑥	NIR	118	68.8%	59.3-76.6	70	53.0%	42.3-62.7	26	44.8%	32.2-56.5	13

図 8.2 同種造血幹細胞移植

8.2-1 移植種類別



対象症例	症例数	移植後 1年			移植後 5年			移植後 10年		
		生存率	CI	N	生存率	CI	N	生存率	CI	N
① Rel-BMT	18	72.2%	45.6-87.4	13	60.0%	33.7-78.7	6	60.0%	33.7-78.7	5
② Rel-PB	39	61.5%	44.5-74.7	23	37.6%	22.0-53.2	10	33.4%	18.1-49.5	2
③ UR-BM	32	70.7%	51.0-83.6	16	56.7%	35.5-73.2	5	.	.	.
④ UR-CB	21	33.8%	14.2-54.6	6	14.1%	2.6-34.9	1	14.1%	2.6-34.9	1