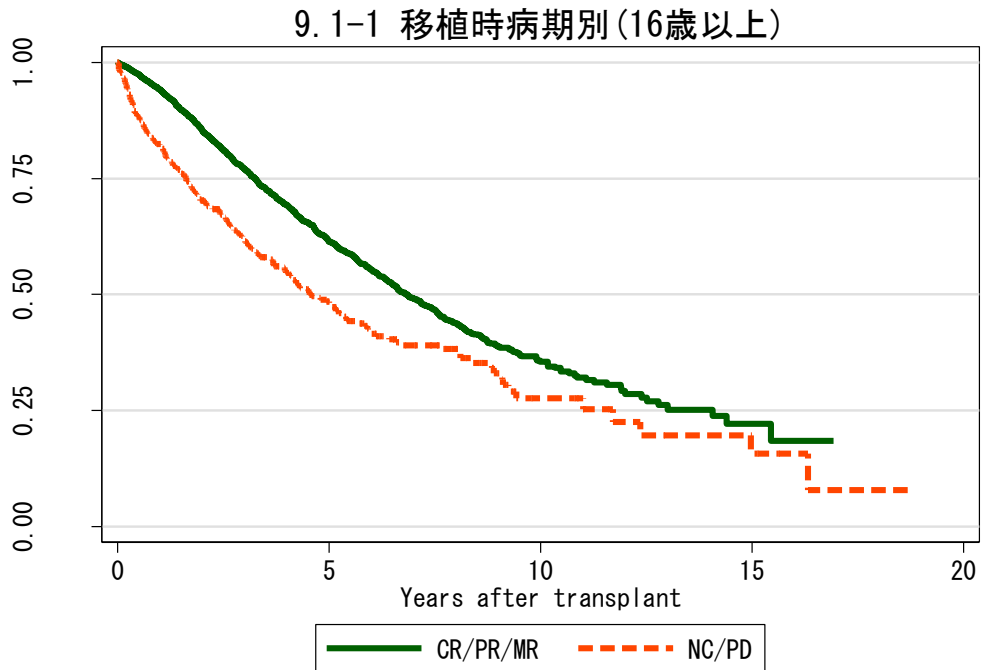


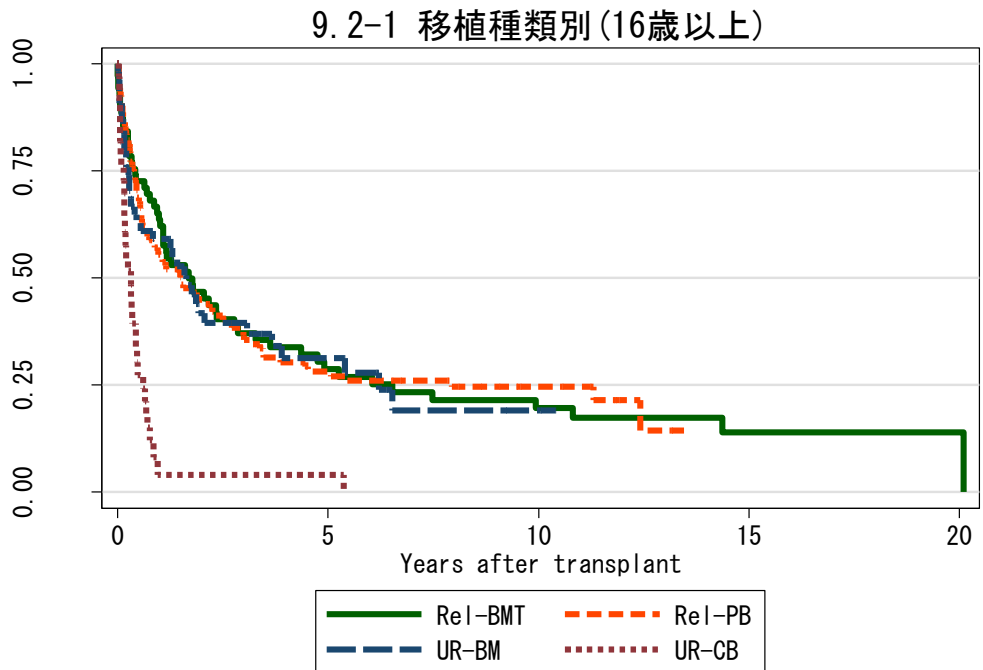
図9 MM 症例での生存曲線

図9.1 自家移植



対象症例	症例数	移植後 1年			移植後 5年			移植後 10年		
		生存率	CI	N	生存率	CI	N	生存率	CI	N
① CR/PR/MR	4393	94.2%	93.4-94.9	3611	61.3%	59.4-63.3	972	35.4%	32.3-38.6	119
② NC/PD	622	82.0%	78.7-84.9	468	48.5%	43.5-53.2	124	27.6%	20.6-35.0	16

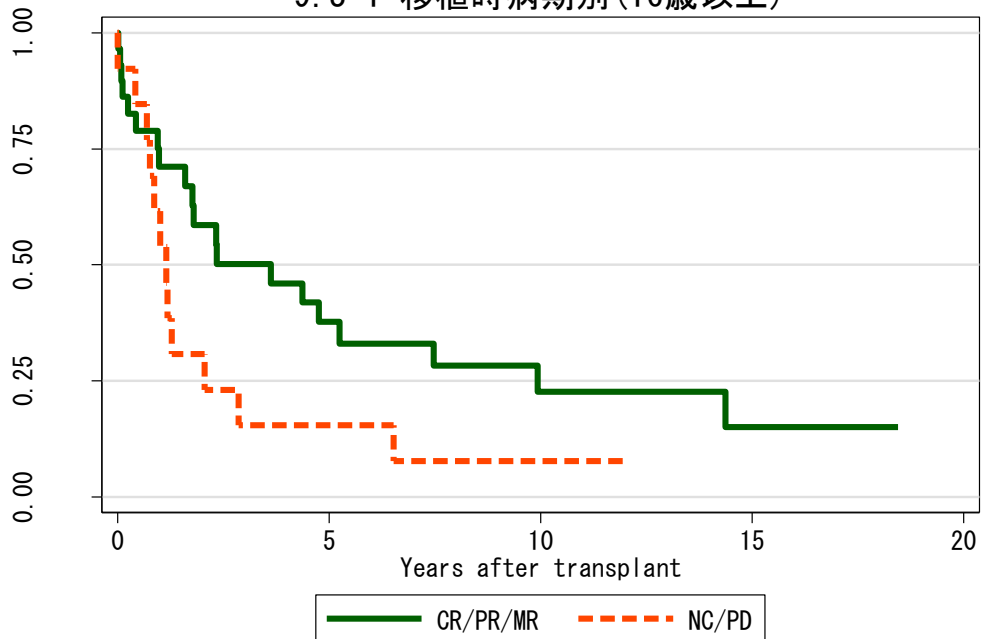
図9.2 同種造血幹細胞移植



対象症例	症例数	移植後 1年			移植後 5年			移植後 10年		
		生存率	CI	N	生存率	CI	N	生存率	CI	N
① Rel-BMT	70	63.6%	51.1-73.8	42	28.7%	18.2-40.1	17	19.6%	10.7-30.5	10
② Rel-PB	124	55.4%	46.1-63.8	65	28.2%	20.0-36.8	26	24.6%	16.8-33.3	11
③ UR-BM	54	59.1%	44.8-70.9	29	31.3%	18.4-45.0	11	19.1%	7.7-34.3	2
④ UR-CB	33	4.0%	0.3-16.4	1	4.0%	0.3-16.4	1	.	.	.

図 9.3 血縁者間骨髄移植

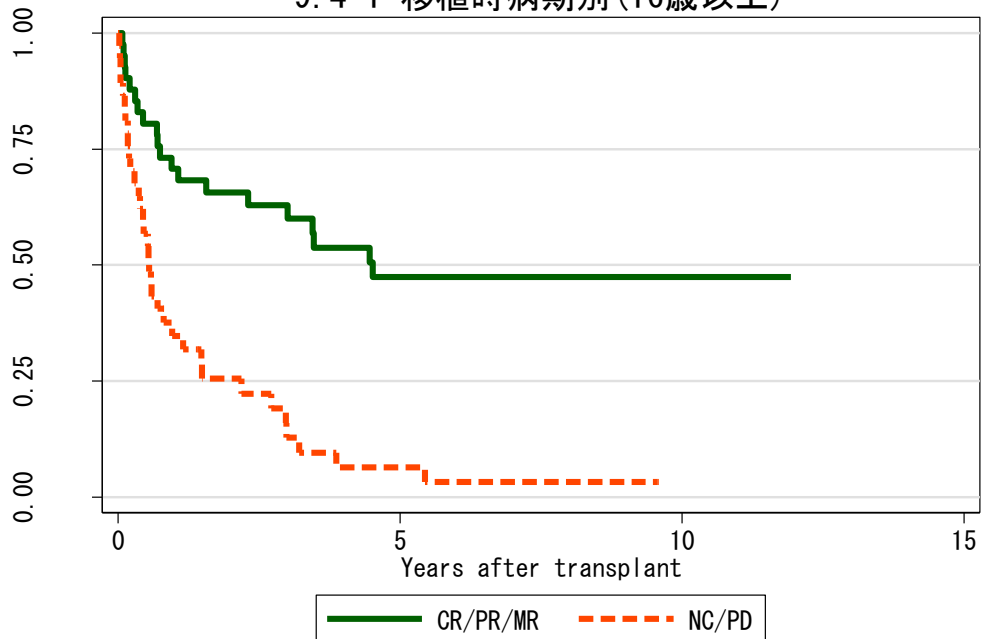
9.3-1 移植時病期別(16歳以上)



対象症例	症例数	移植後 1年			移植後 5年			移植後 10年		
		生存率	CI	N	生存率	CI	N	生存率	CI	N
① CR/PR/MR	29	71.2%	50.4-84.5	18	37.7%	19.4-56.0	9	22.6%	8.1-41.5	4
② NC/PD	13	61.5%	30.8-81.8	8	15.4%	2.5-38.8	2	7.7%	0.5-29.2	1

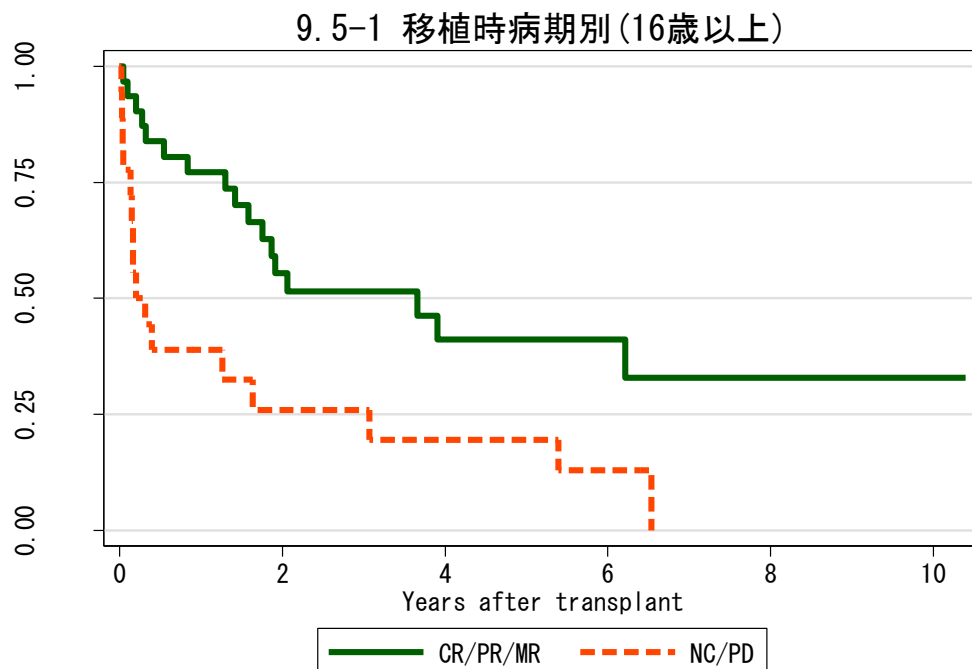
図 9.4 血縁者間末梢血幹細胞移植

9.4-1 移植時病期別(16歳以上)



対象症例	症例数	移植後 1年			移植後 5年			移植後 10年		
		生存率	CI	N	生存率	CI	N	生存率	CI	N
① CR/PR/MR	41	70.7%	54.3-82.2	29	47.4%	30.6-62.5	15	47.4%	30.6-62.5	7
② NC/PD	37	34.8%	20.0-50.0	12	6.4%	1.2-18.3	2	.	.	.

図 9.5 非血縁者間骨髄移植



対象症例	症例数	移植後 1年			移植後 5年			移植後 10年		
		生存率	CI	N	生存率	CI	N	生存率	CI	N
① CR/PR/MR	31	77.2%	58.0-88.4	22	41.1%	22.0-59.4	8	32.9%	13.7-53.7	2
② NC/PD	18	38.9%	17.5-60.0	6	19.4%	5.0-40.8	3	.	.	.