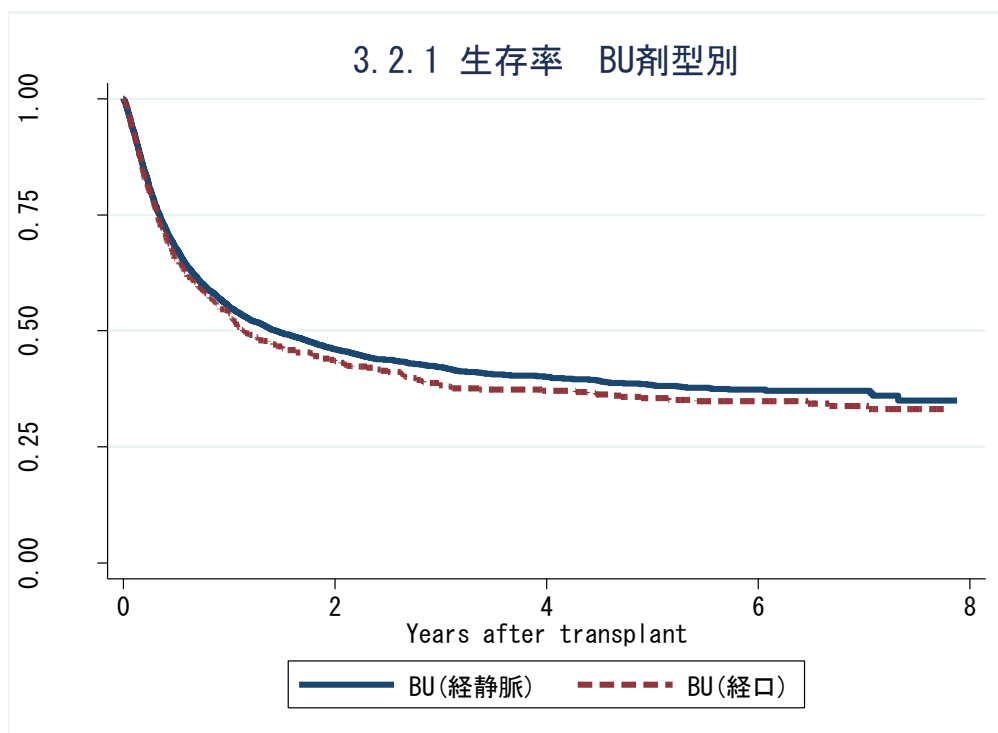
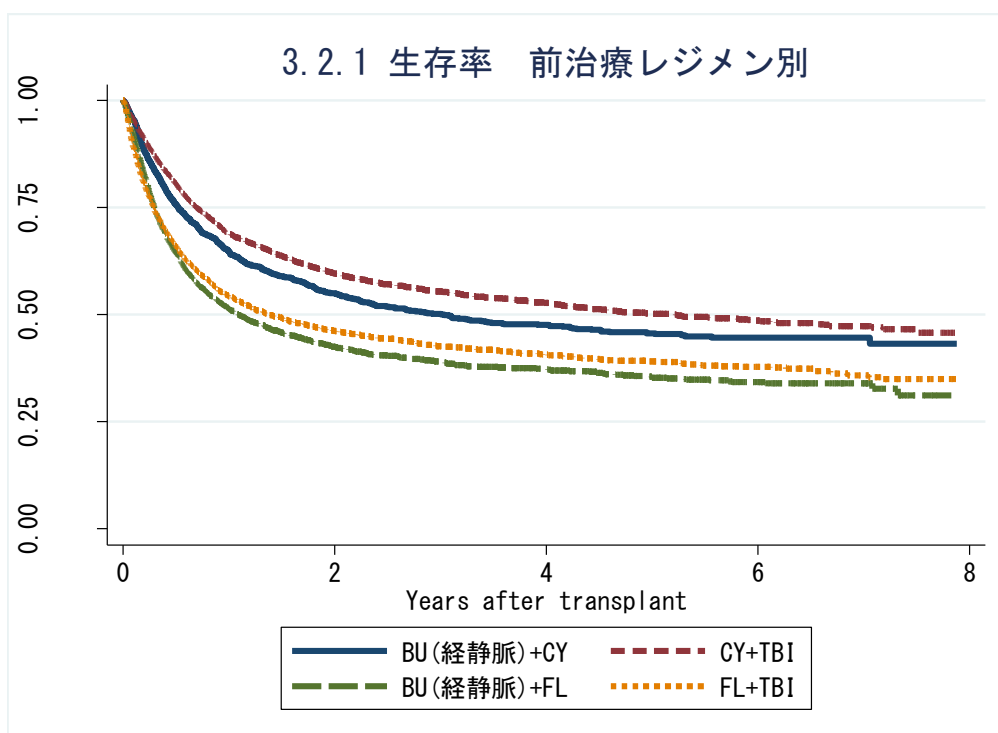


3.2 転帰調査

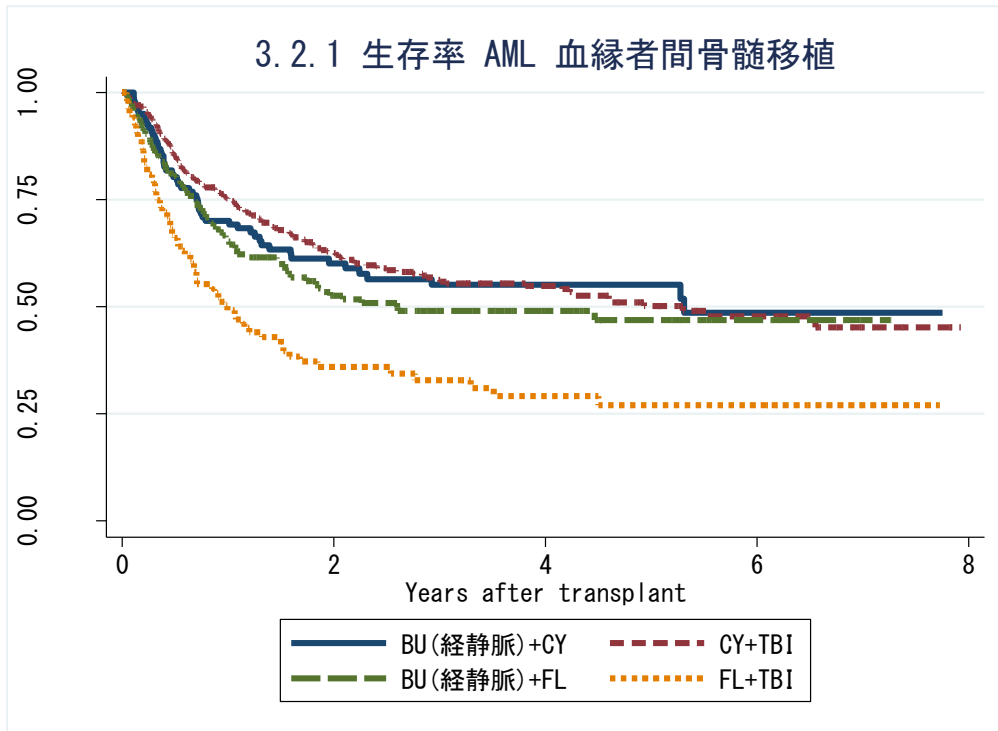


対象症例	症例数	移植後 1年			移植後 3年			移植後 5年		
		生存率	CI	N	生存率	CI	N	生存率	CI	N
① BU(iv)	6584	55.2%	54.0-56.5	3140	42.1%	40.8-43.4	1395	38.2%	36.8-39.6	526
② BU(経口)	552	53.8%	49.5-57.8	283	38.3%	34.1-42.5	170	35.5%	31.3-39.7	120



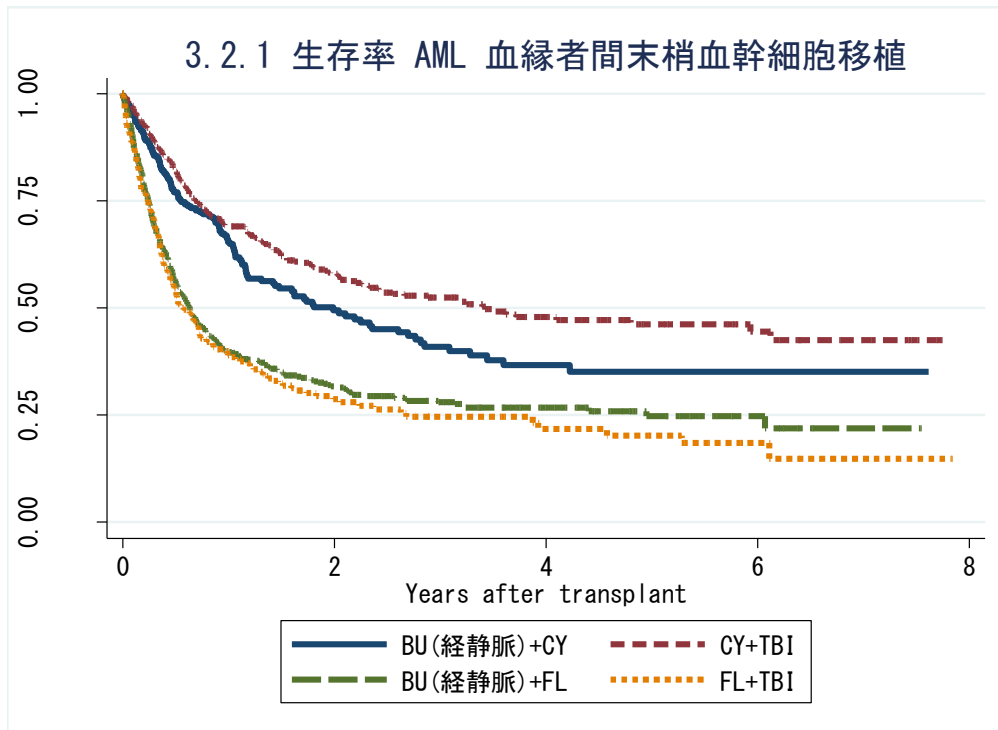
対象症例	症例数	移植後 1年			移植後 3年			移植後 5年		
		生存率	CI	N	生存率	CI	N	生存率	CI	N
① BU(iv)+CY	1690	64.7%	62.3-66.9	963	50.1%	47.5-52.7	455	45.7%	42.8-48.5	202
② CY+TBI	6700	68.9%	67.7-70.0	4058	55.4%	54.1-56.7	2023	50.2%	48.7-51.6	865
③ BU(iv)+FL	4623	51.3%	49.8-52.8	2019	38.9%	37.4-40.5	869	35.3%	33.6-37.0	288
④ FL+TBI	4959	54.3%	52.9-55.7	2333	42.6%	41.1-44.1	1002	39.1%	37.5-40.7	424

3.2.1 生存率 AML 血縁者間骨髓移植



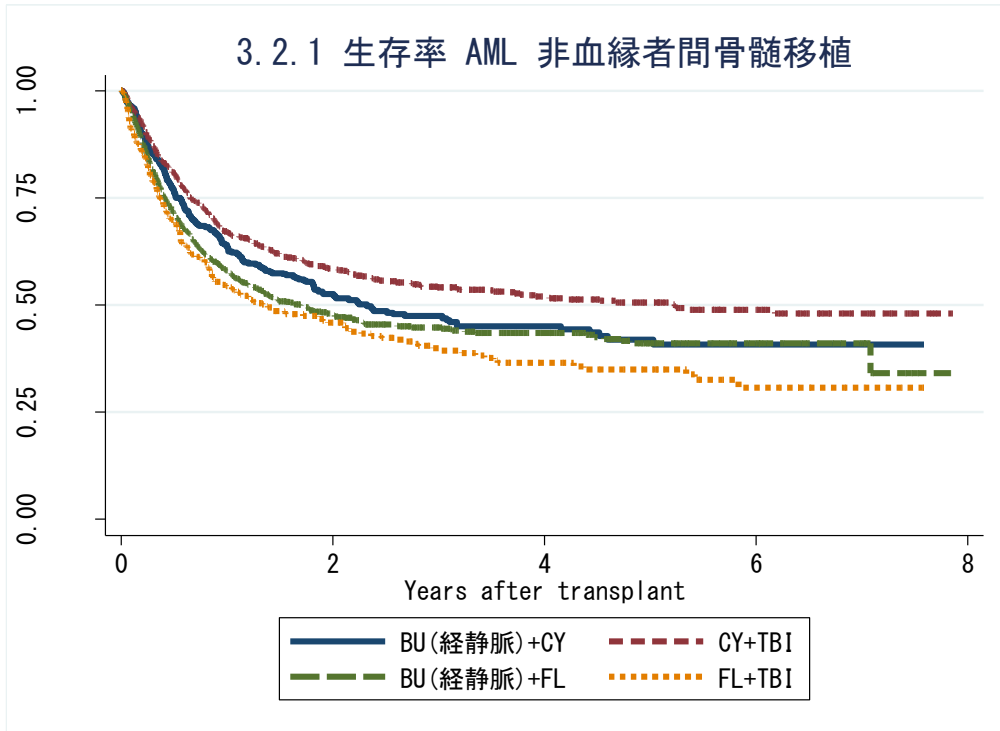
対象症例	症例数	移植後 1年			移植後 3年			移植後 5年		
		生存率	CI	N	生存率	CI	N	生存率	CI	N
① BU(iv)+CY	122	70.1%	61.1-77.4	77	55.1%	45.0-64.1	39	55.1%	45.0-64.1	17
② CY+TBI	337	75.0%	69.9-79.3	233	56.3%	50.4-61.8	121	50.1%	43.6-56.4	54
③ BU(iv)+FL	156	65.2%	56.9-72.3	90	49.1%	40.4-57.2	48	46.9%	37.7-55.7	15
④ FL+TBI	104	49.2%	39.1-58.4	48	32.9%	23.5-42.6	20	27.0%	17.5-37.3	9

3.2.1 生存率 AML 血縁者間末梢血幹細胞移植



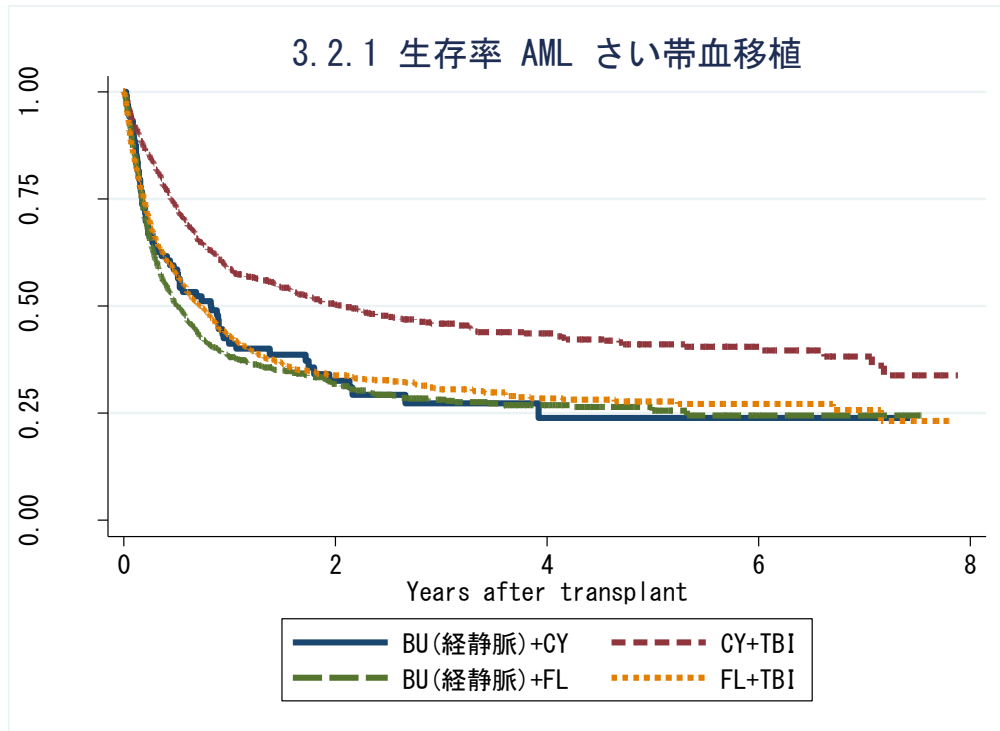
対象症例	症例数	移植後 1年			移植後 3年			移植後 5年		
		生存率	CI	N	生存率	CI	N	生存率	CI	N
① BU(iv)+CY	234	65.4%	58.7-71.3	130	41.0%	33.5-48.3	43	35.2%	27.3-43.1	19
② CY+TBI	416	69.1%	64.4-73.4	258	52.4%	47.0-57.5	110	46.2%	40.2-52.0	45
③ BU(iv)+FL	523	39.7%	35.4-44.0	182	27.9%	23.8-32.2	72	24.7%	20.0-29.6	20
④ FL+TBI	247	39.0%	32.8-45.1	83	24.6%	18.7-31.0	24	20.2%	13.9-27.4	12

3.2.1 生存率 AML 非血縁者間骨髄移植



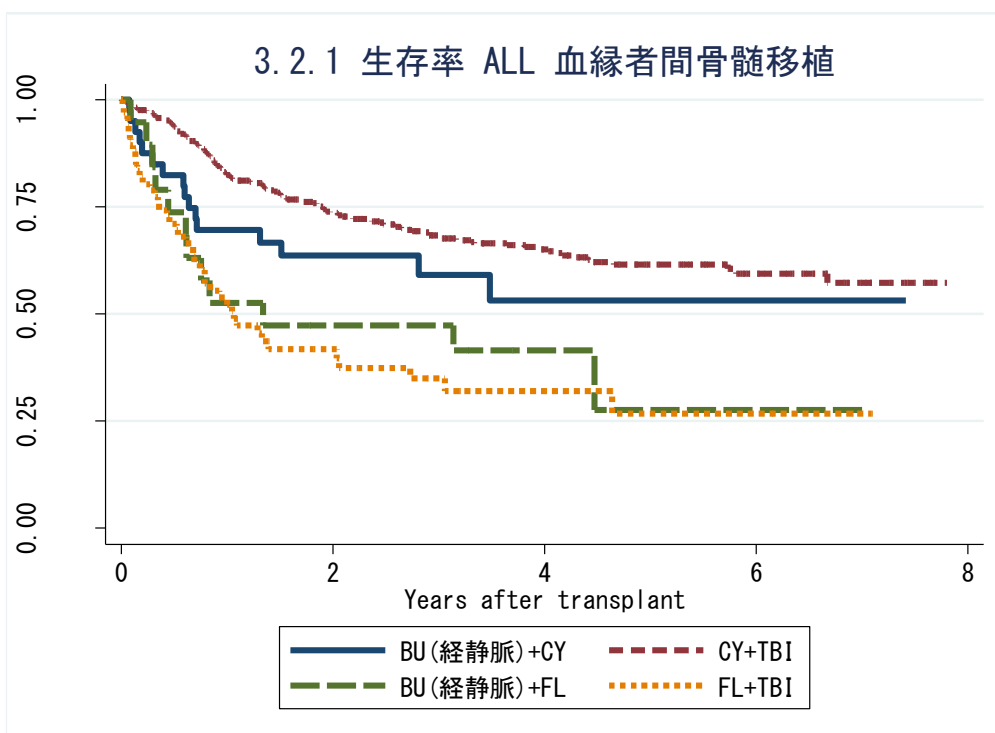
対象症例	症例数	移植後 1年			移植後 3年			移植後 5年		
		生存率	CI	N	生存率	CI	N	生存率	CI	N
① BU(iv)+CY	455	63.8%	59.1-68.1	252	47.4%	42.2-52.4	103	41.9%	36.1-47.5	38
② CY+TBI	1043	67.1%	64.0-69.9	610	54.2%	50.8-57.4	299	50.7%	47.0-54.2	133
③ BU(iv)+FL	870	58.1%	54.6-61.3	425	44.8%	41.1-48.4	178	41.0%	36.9-45.1	63
④ FL+TBI	355	54.4%	49.0-59.6	170	40.0%	34.3-45.5	76	35.0%	29.1-40.9	37

3.2.1 生存率 AML さい帯血移植



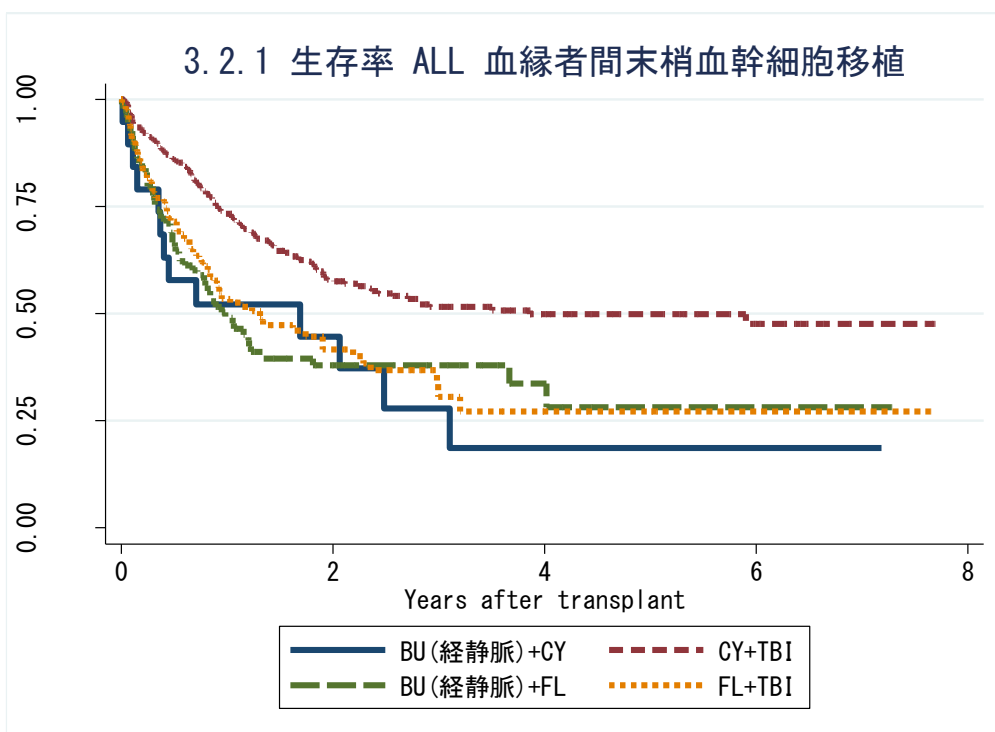
対象症例	症例数	移植後 1年			移植後 3年			移植後 5年		
		生存率	CI	N	生存率	CI	N	生存率	CI	N
① BU(iv)+CY	103	41.3%	31.4-50.9	34	27.4%	17.9-37.6	14	23.9%	14.1-35.2	7
② CY+TBI	802	58.6%	55.1-62.0	405	45.9%	42.1-49.7	190	41.1%	37.0-45.2	85
③ BU(iv)+FL	817	38.1%	34.7-41.6	255	28.1%	24.7-31.6	101	25.6%	21.9-29.5	31
④ FL+TBI	896	42.9%	39.6-46.2	342	30.6%	27.4-33.9	139	27.8%	24.4-31.2	60

3.2.1 生存率 ALL 血縁者間骨髓移植



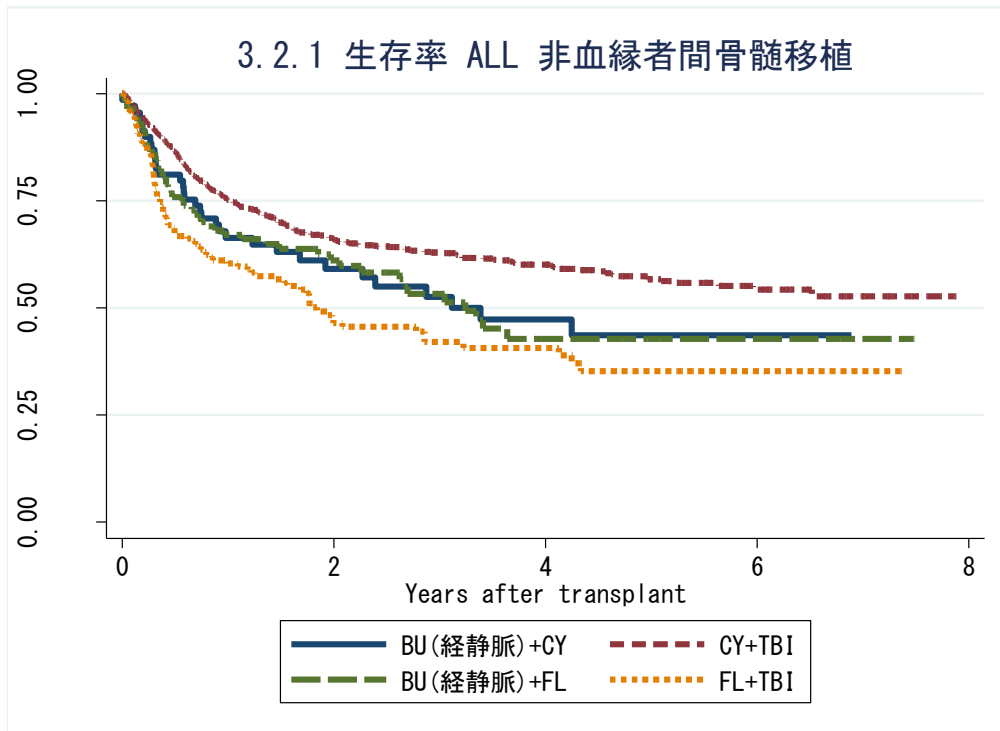
対象症例	症例数	移植後 1年			移植後 3年			移植後 5年		
		生存率	CI	N	生存率	CI	N	生存率	CI	N
① BU(iv)+CY	40	69.6%	52.6-81.4	24	59.1%	40.7-73.5	13	53.2%	33.4-69.5	6
② CY+TBI	421	82.6%	78.6-85.9	336	68.0%	63.0-72.4	193	61.5%	55.9-66.6	90
③ BU(iv)+FL	19	52.6%	28.7-71.9	10	47.4%	24.4-67.3	8	27.6%	6.6-54.5	2
④ FL+TBI	66	53.9%	41.0-65.1	33	34.9%	22.8-47.3	12	26.7%	13.8-41.4	5

3.2.1 生存率 ALL 血縁者間末梢血幹細胞移植



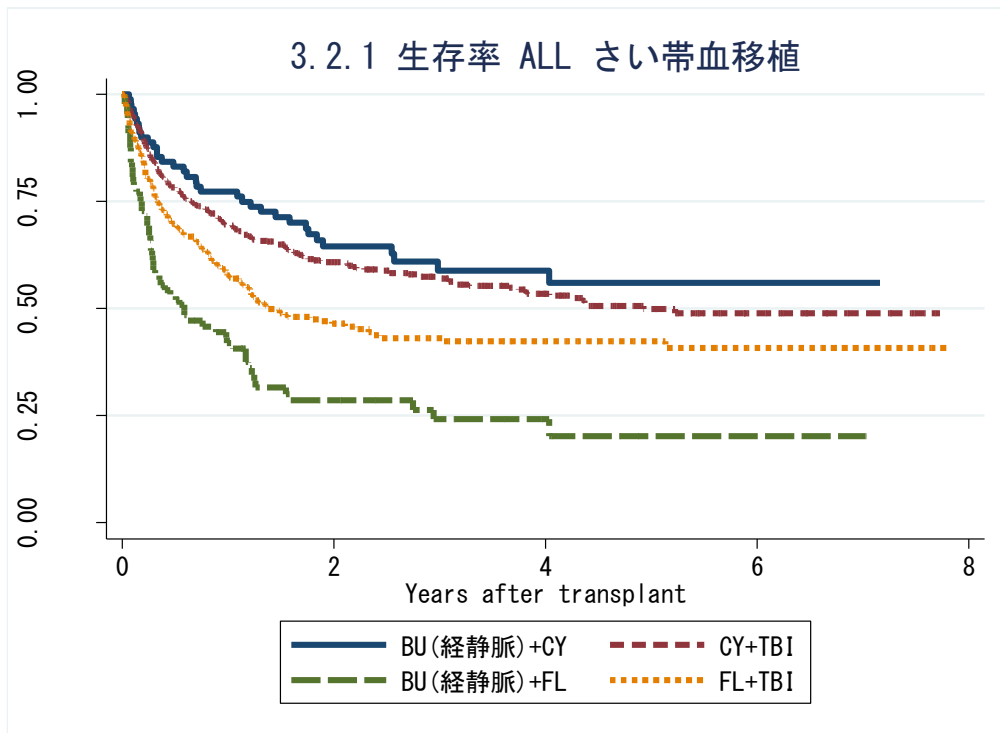
対象症例	症例数	移植後 1年			移植後 3年			移植後 5年		
		生存率	CI	N	生存率	CI	N	生存率	CI	N
① BU(iv)+CY	19	52.1%	28.0-71.6	8	27.9%	8.3-52.0	3	18.6%	3.4-43.2	2
② CY+TBI	322	73.3%	68.0-77.9	207	51.6%	45.0-57.7	75	49.8%	43.1-56.2	33
③ BU(iv)+FL	94	49.1%	38.3-59.0	38	38.0%	27.5-48.4	15	28.1%	15.0-42.8	2
④ FL+TBI	132	53.4%	44.3-61.7	60	30.6%	19.9-42.1	10	27.2%	16.2-39.4	3

3.2.1 生存率 ALL 非血縁者間骨髄移植



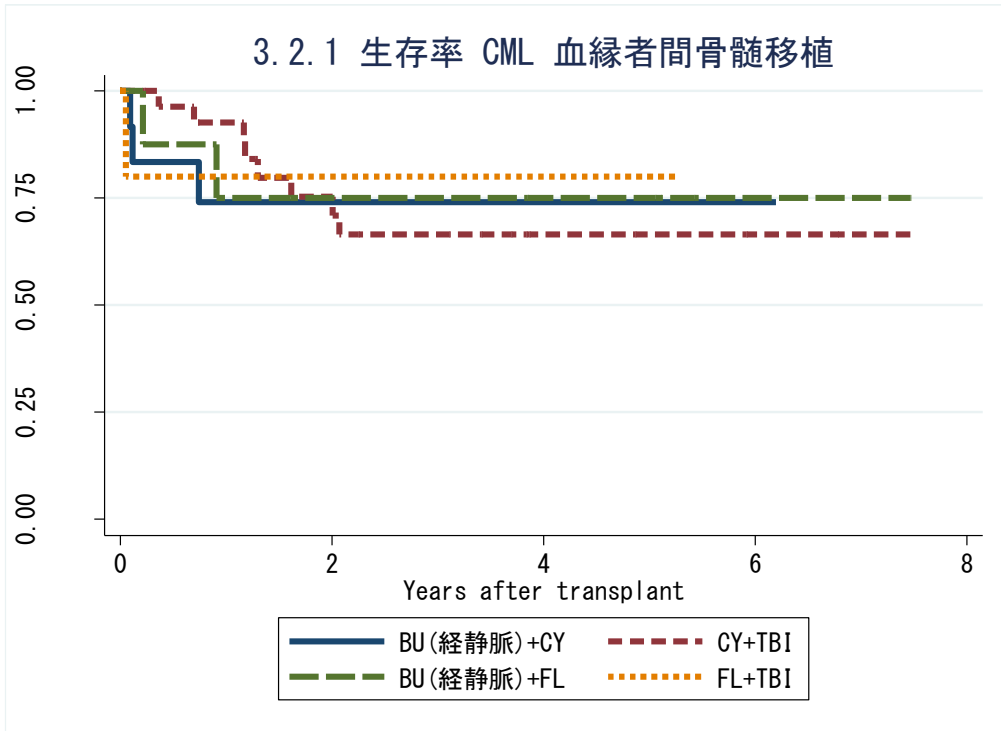
対象症例	症例数	移植後 1年			移植後 3年			移植後 5年		
		生存率	CI	N	生存率	CI	N	生存率	CI	N
① BU(iv)+CY	69	66.3%	53.8-76.2	43	52.6%	39.1-64.4	21	43.6%	29.3-57.1	7
② CY+TBI	979	75.3%	72.4-78.0	617	62.9%	59.5-66.2	321	56.7%	52.7-60.5	138
③ BU(iv)+FL	111	67.1%	57.2-75.1	65	53.3%	42.2-63.1	28	42.8%	30.9-54.2	10
④ FL+TBI	172	60.4%	52.5-67.4	89	42.0%	33.4-50.4	31	35.3%	26.1-44.7	10

3.2.1 生存率 ALL さい帯血移植



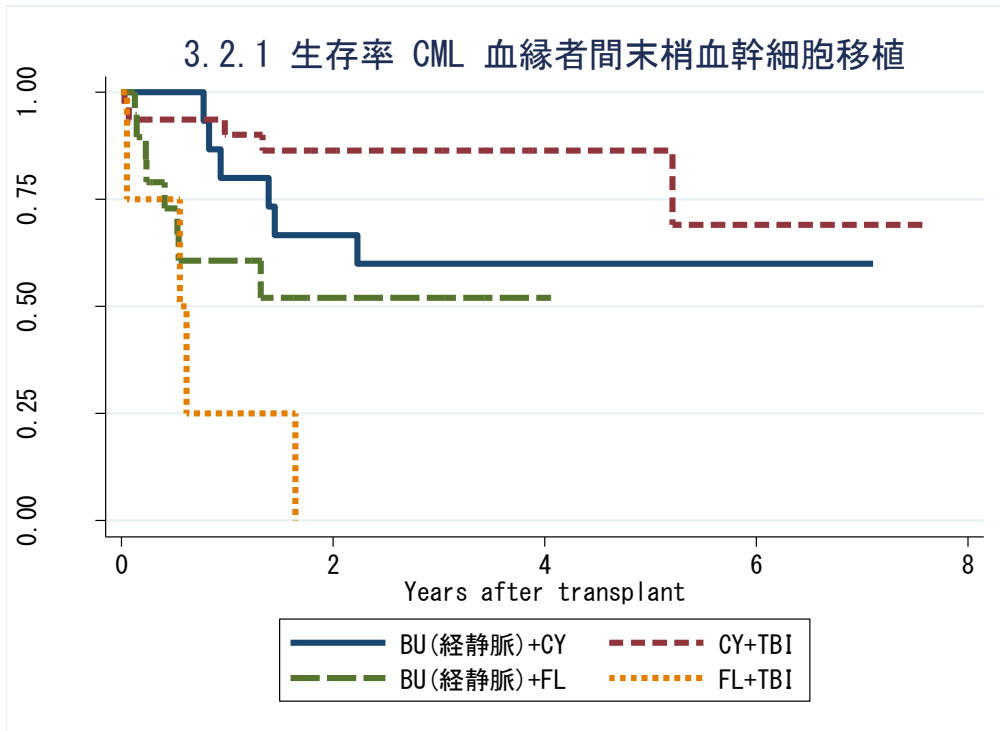
対象症例	症例数	移植後 1年			移植後 3年			移植後 5年		
		生存率	CI	N	生存率	CI	N	生存率	CI	N
① BU(iv)+CY	89	77.3%	67.0-84.7	66	58.8%	46.6-69.1	27	56.0%	43.2-67.0	16
② CY+TBI	526	69.6%	65.4-73.4	319	57.0%	52.3-61.4	171	49.8%	44.4-55.0	61
③ BU(iv)+FL	88	41.9%	31.3-52.1	32	24.2%	14.7-34.9	11	20.1%	10.4-32.2	1
④ FL+TBI	319	57.7%	51.9-62.9	161	43.1%	36.9-49.1	54	42.3%	36.0-48.4	27

3.2.1 生存率 CML 血縁者間骨髓移植



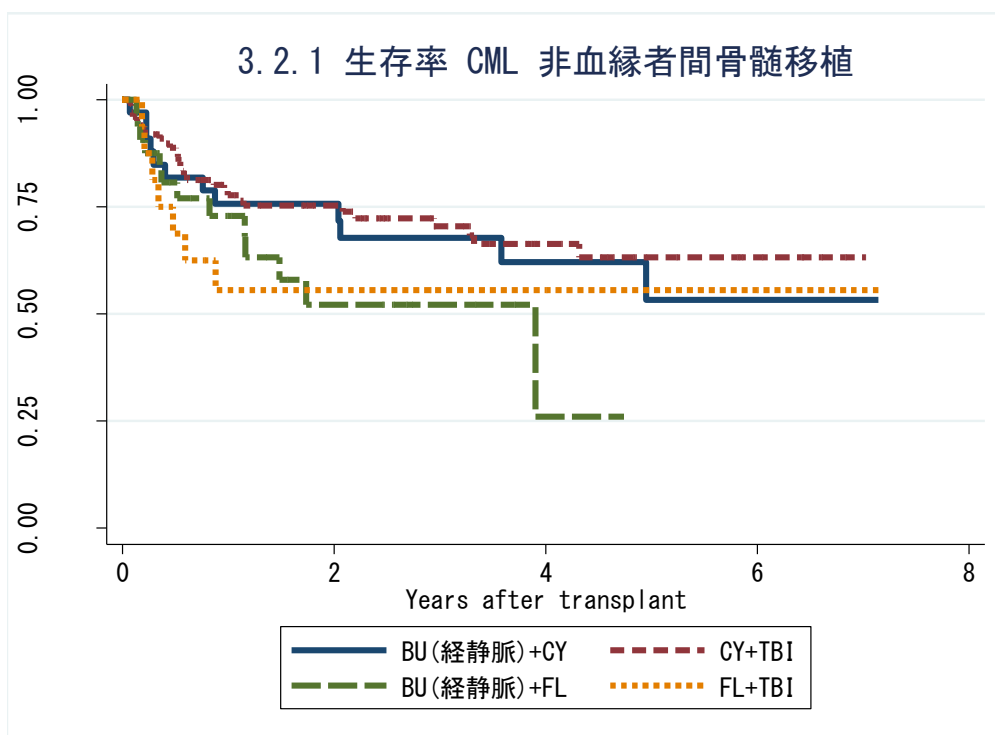
対象症例	症例数	移植後 1年			移植後 3年			移植後 5年		
		生存率	CI	N	生存率	CI	N	生存率	CI	N
① BU(iv)+CY	12	74.1%	39.1-90.9	6	74.1%	39.1-90.9	6	74.1%	39.1-90.9	4
② CY+TBI	28	92.6%	73.5-98.1	23	66.5%	43.8-81.7	14	66.5%	43.8-81.7	4
③ BU(iv)+FL	8	75.0%	31.5-93.1	6	75.0%	31.5-93.1	5	75.0%	31.5-93.1	4
④ FL+TBI	5	80.0%	20.4-96.9	3	80.0%	20.4-96.9	2	80.0%	20.4-96.9	1

3.2.1 生存率 CML 血縁者間末梢血幹細胞移植



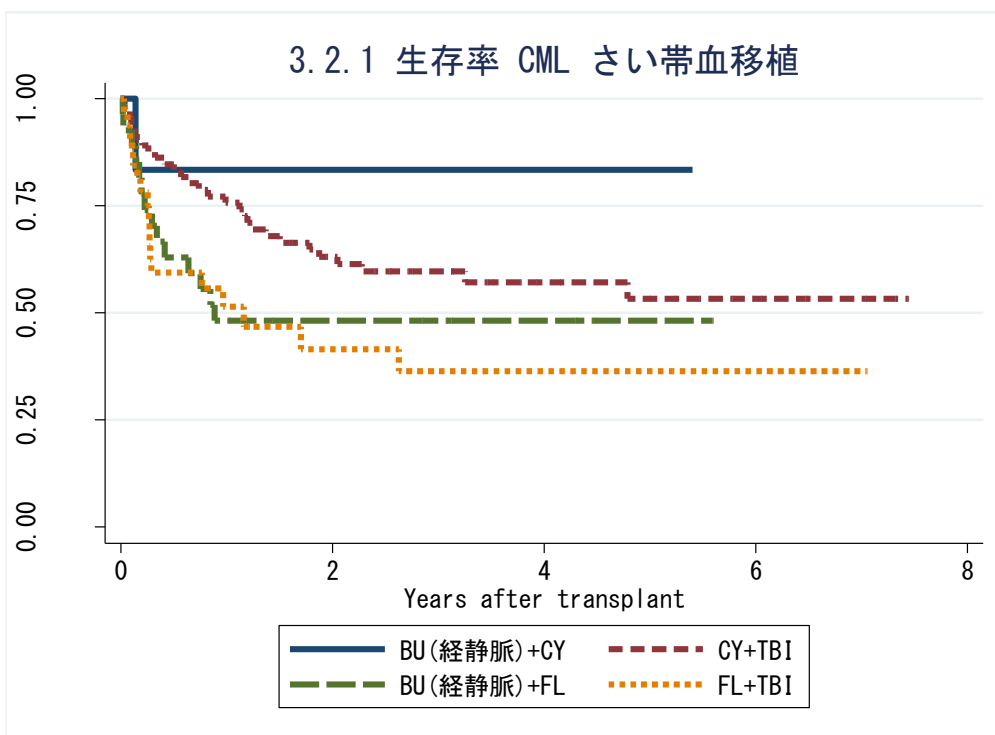
対象症例	症例数	移植後 1年			移植後 3年			移植後 5年		
		生存率	CI	N	生存率	CI	N	生存率	CI	N
① BU(iv)+CY	15	80.0%	50.0-93.1	12	60.0%	31.8-79.7	8	60.0%	31.8-79.7	7
② CY+TBI	31	90.1%	72.3-96.7	26	86.3%	67.5-94.7	17	86.3%	67.5-94.7	5
③ BU(iv)+FL	19	60.7%	34.5-79.1	9	52.1%	25.4-73.3	3	.	.	.
④ FL+TBI	4	25.0%	0.9-66.5	1

3.2.1 生存率 CML 非血縁者間骨髄移植



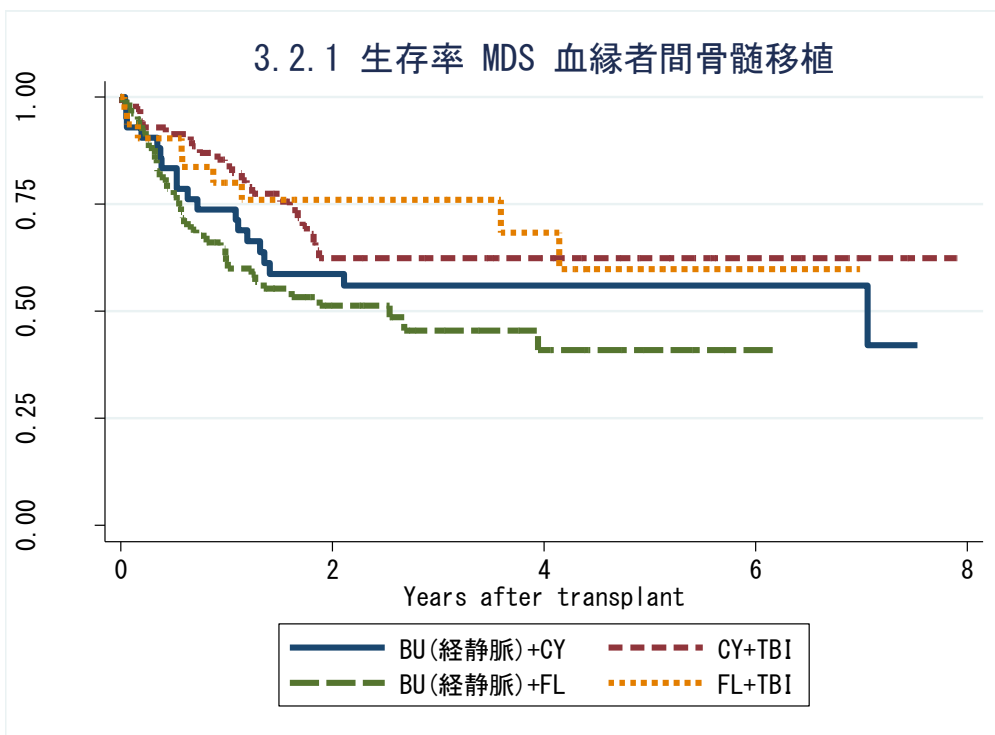
対象症例	症例数	移植後 1年			移植後 3年			移植後 5年		
		生存率	CI	N	生存率	CI	N	生存率	CI	N
① BU(iv)+CY	33	75.8%	57.3-87.1	23	67.8%	48.0-81.4	14	53.3%	29.0-72.6	6
② CY+TBI	100	77.7%	67.8-84.9	65	70.5%	59.3-79.1	36	63.3%	50.3-73.8	13
③ BU(iv)+FL	32	72.9%	52.8-85.6	17	52.1%	30.0-70.3	4	.	.	.
④ FL+TBI	16	55.6%	28.6-75.9	8	55.6%	28.6-75.9	6	55.6%	28.6-75.9	2

3.2.1 生存率 CML さい帯血移植



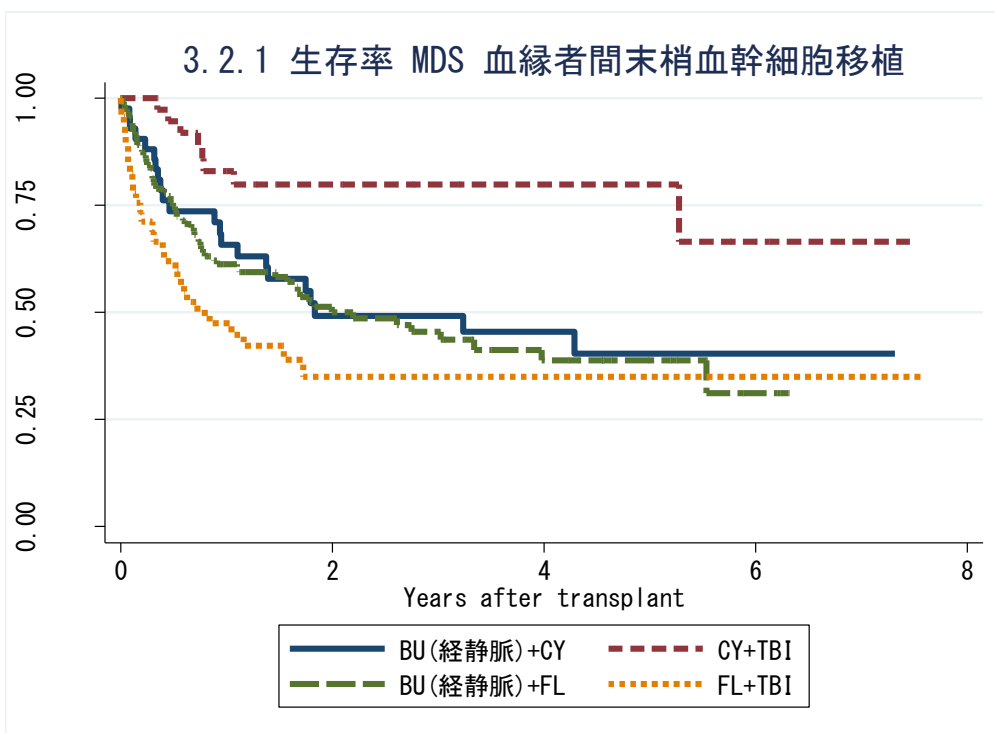
対象症例	症例数	移植後 1年			移植後 3年			移植後 5年		
		生存率	CI	N	生存率	CI	N	生存率	CI	N
① BU(iv)+CY	6	83.3%	27.3-97.5	5	83.3%	27.3-97.5	2	83.3%	27.3-97.5	1
② CY+TBI	73	75.7%	63.8-84.1	50	59.6%	46.7-70.4	27	53.3%	38.9-65.8	13
③ BU(iv)+FL	27	48.2%	28.7-65.2	13	48.2%	28.7-65.2	6	48.2%	28.7-65.2	2
④ FL+TBI	32	51.4%	32.4-67.5	12	36.3%	18.1-54.9	7	36.3%	18.1-54.9	3

3.2.1 生存率 MDS 血縁者間骨髓移植



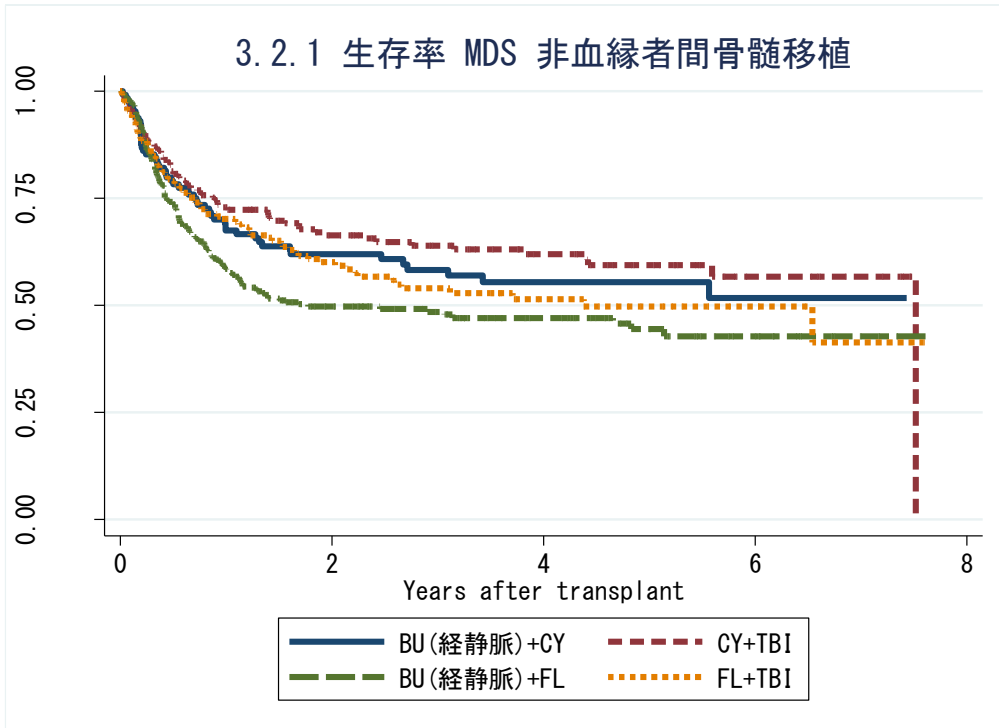
対象症例	症例数	移植後 1年			移植後 3年			移植後 5年		
		生存率	CI	N	生存率	CI	N	生存率	CI	N
① BU(iv)+CY	42	73.8%	57.7-84.6	31	56.0%	39.5-69.7	19	56.0%	39.5-69.7	12
② CY+TBI	70	83.8%	72.6-90.7	53	62.3%	48.7-73.3	28	62.3%	48.7-73.3	13
③ BU(iv)+FL	77	61.6%	49.3-71.7	40	45.5%	32.2-57.9	13	41.0%	26.5-54.9	4
④ FL+TBI	31	80.0%	60.7-90.5	21	76.0%	55.9-87.8	12	59.9%	33.2-78.7	3

3.2.1 生存率 MDS 血縁者間末梢血幹細胞移植



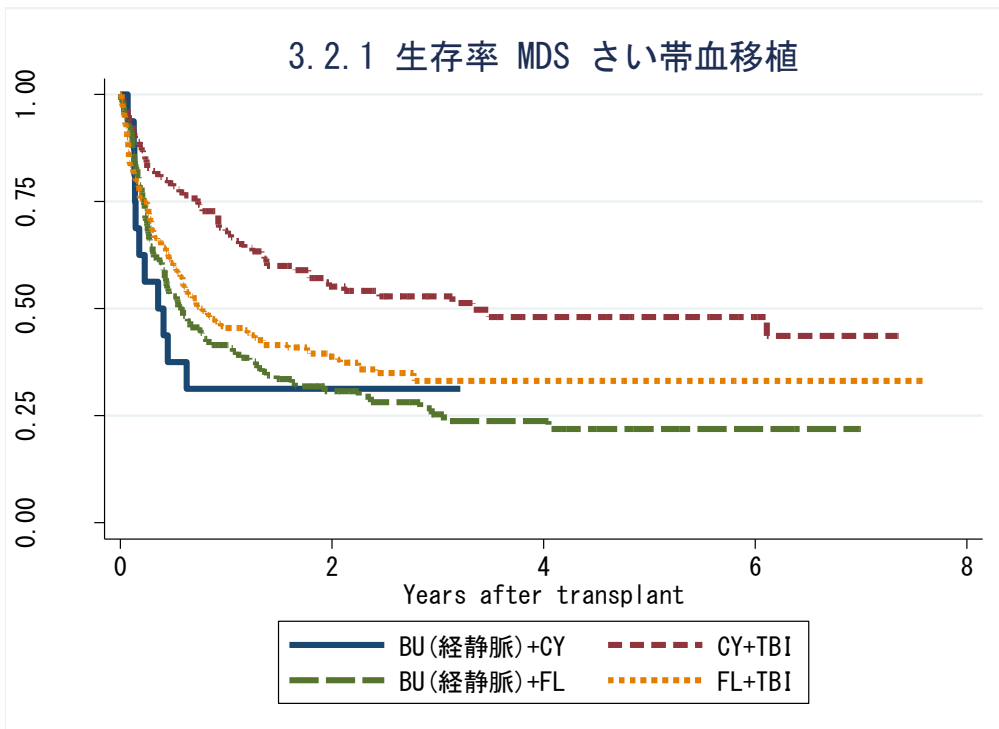
対象症例	症例数	移植後 1年			移植後 3年			移植後 5年		
		生存率	CI	N	生存率	CI	N	生存率	CI	N
① BU(iv)+CY	42	65.8%	49.1-78.2	25	49.2%	32.7-63.8	14	40.4%	23.4-56.7	8
② CY+TBI	38	83.0%	66.0-92.0	26	79.8%	62.1-89.9	13	79.8%	62.1-89.9	6
③ BU(iv)+FL	128	61.3%	52.1-69.3	66	45.5%	35.4-55.0	24	38.9%	27.9-49.6	8
④ FL+TBI	45	47.4%	32.1-61.3	18	35.0%	20.3-50.1	7	35.0%	20.3-50.1	4

3.2.1 生存率 MDS 非血縁者間骨髄移植



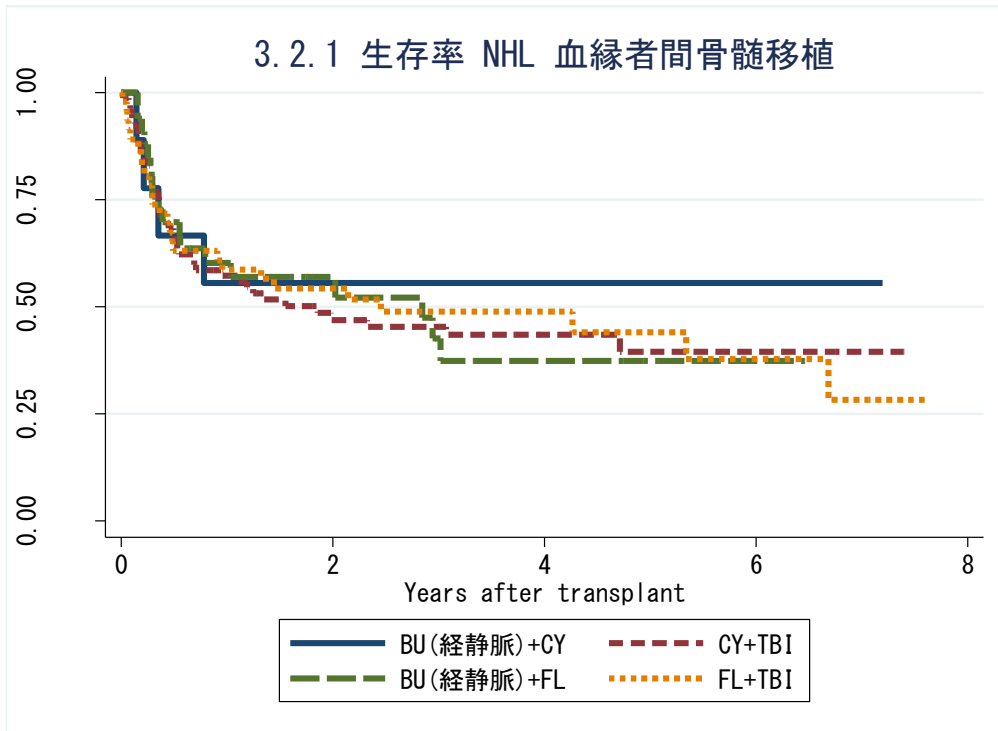
対象症例	症例数	移植後 1年			移植後 3年			移植後 5年		
		生存率	CI	N	生存率	CI	N	生存率	CI	N
① BU(iv)+CY	129	67.5%	58.5-74.9	78	58.3%	48.7-66.7	44	55.4%	45.5-64.3	22
② CY+TBI	196	72.9%	65.9-78.7	126	64.0%	56.3-70.7	72	59.3%	50.8-66.9	37
③ BU(iv)+FL	337	58.6%	53.0-63.8	164	48.5%	42.6-54.2	71	44.4%	37.6-51.0	29
④ FL+TBI	198	70.1%	63.0-76.1	116	53.9%	45.7-61.4	52	49.7%	40.8-58.0	22

3.2.1 生存率 MDS さい帯血移植



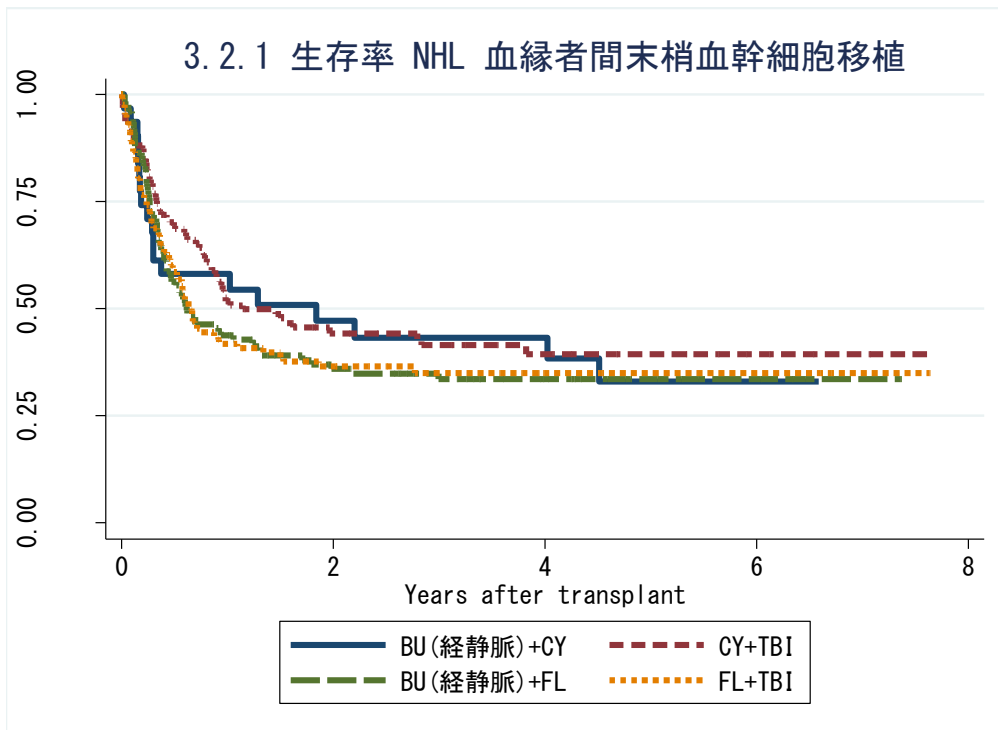
対象症例	症例数	移植後 1年			移植後 3年			移植後 5年		
		生存率	CI	N	生存率	CI	N	生存率	CI	N
① BU(iv)+CY	16	31.3%	11.4-53.7	5	31.3%	11.4-53.7	3	.	.	.
② CY+TBI	145	68.2%	59.7-75.2	88	52.9%	43.7-61.3	34	48.1%	38.3-57.2	18
③ BU(iv)+FL	166	41.6%	33.8-49.1	54	25.3%	17.8-33.5	16	21.9%	14.4-30.5	5
④ FL+TBI	231	45.5%	38.8-51.9	87	33.1%	26.2-40.1	34	33.1%	26.2-40.1	15

3.2.1 生存率 NHL 血縁者間骨髄移植



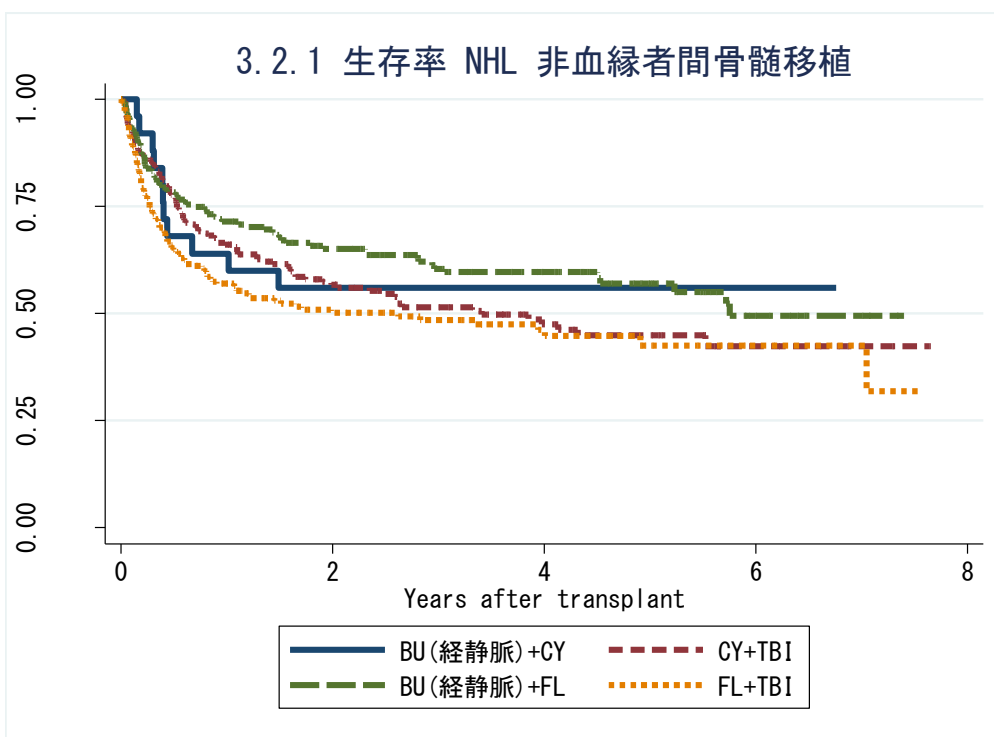
対象症例	症例数	移植後 1年			移植後 3年			移植後 5年		
		生存率	CI	N	生存率	CI	N	生存率	CI	N
① BU(iv)+CY	9	55.6%	20.4-80.5	5	55.6%	20.4-80.5	4	55.6%	20.4-80.5	3
② CY+TBI	84	57.2%	45.8-67.1	43	45.3%	33.9-56.1	26	39.6%	27.0-51.9	8
③ BU(iv)+FL	33	60.3%	41.6-74.7	18	42.7%	23.9-60.4	8	37.4%	19.0-55.8	4
④ FL+TBI	46	58.7%	43.2-71.3	27	49.0%	33.6-62.6	17	44.1%	27.8-59.2	7

3.2.1 生存率 NHL 血縁者間末梢血幹細胞移植



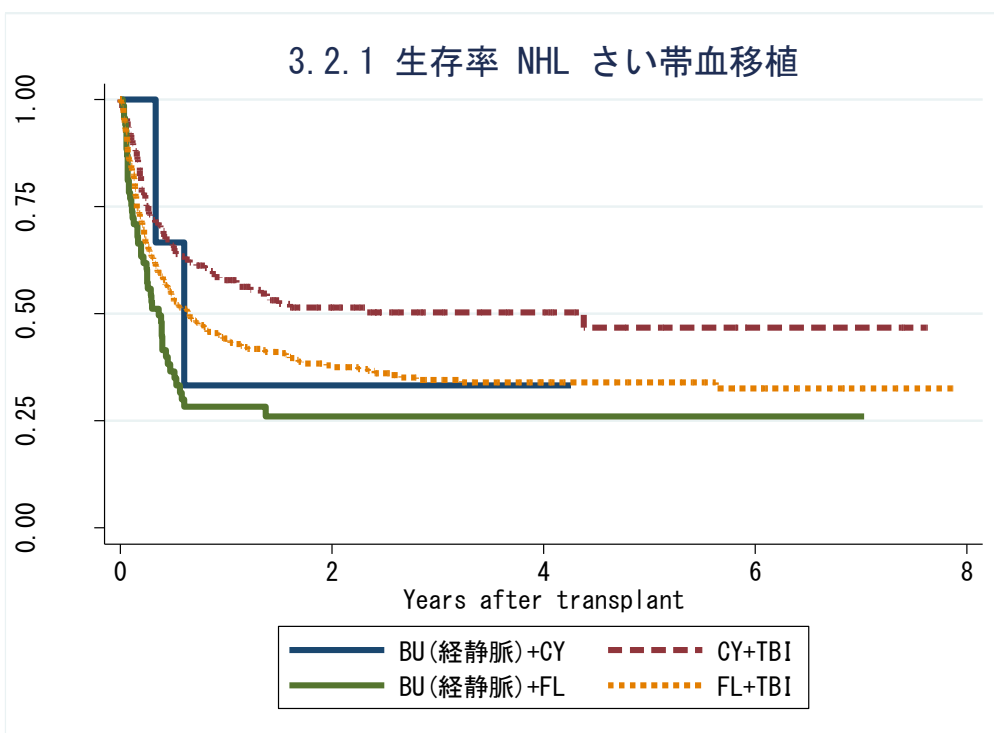
対象症例	症例数	移植後 1年			移植後 3年			移植後 5年		
		生存率	CI	N	生存率	CI	N	生存率	CI	N
① BU(iv)+CY	31	58.1%	39.0-73.1	16	43.3%	25.2-60.1	10	33.0%	15.8-51.3	5
② CY+TBI	127	51.7%	42.3-60.3	55	41.5%	31.9-50.7	28	39.4%	29.6-49.0	10
③ BU(iv)+FL	125	43.7%	34.8-52.3	50	33.5%	24.9-42.3	25	33.5%	24.9-42.3	10
④ FL+TBI	128	41.8%	33.0-50.3	45	35.0%	26.3-43.9	22	35.0%	26.3-43.9	5

3.2.1 生存率 NHL 非血縁者間骨髓移植



対象症例	症例数	移植後 1年			移植後 3年			移植後 5年		
		生存率	CI	N	生存率	CI	N	生存率	CI	N
① BU(iv)+CY	25	64.0%	42.2-79.4	16	56.0%	34.8-72.7	10	56.0%	34.8-72.7	3
② CY+TBI	213	66.0%	59.1-72.1	125	51.5%	43.9-58.6	62	44.9%	36.6-52.8	26
③ BU(iv)+FL	186	71.4%	64.2-77.4	121	60.5%	52.5-67.5	74	57.0%	48.5-64.6	34
④ FL+TBI	223	57.0%	50.0-63.3	107	48.4%	41.1-55.4	51	42.5%	33.8-50.8	16

3.2.1 生存率 NHL さい帯血移植



対象症例	症例数	移植後 1年			移植後 3年			移植後 5年		
		生存率	CI	N	生存率	CI	N	生存率	CI	N
① BU(iv)+CY	3	33.3%	0.9-77.4	1	33.3%	0.9-77.4	1	.	.	.
② CY+TBI	157	57.8%	49.6-65.2	82	50.4%	41.9-58.2	28	46.8%	36.3-56.6	10
③ BU(iv)+FL	69	28.3%	17.8-39.6	14	26.1%	15.9-37.5	9	26.1%	15.9-37.5	1
④ FL+TBI	355	44.2%	38.9-49.3	138	34.6%	29.2-40.0	59	34.0%	28.6-39.4	30