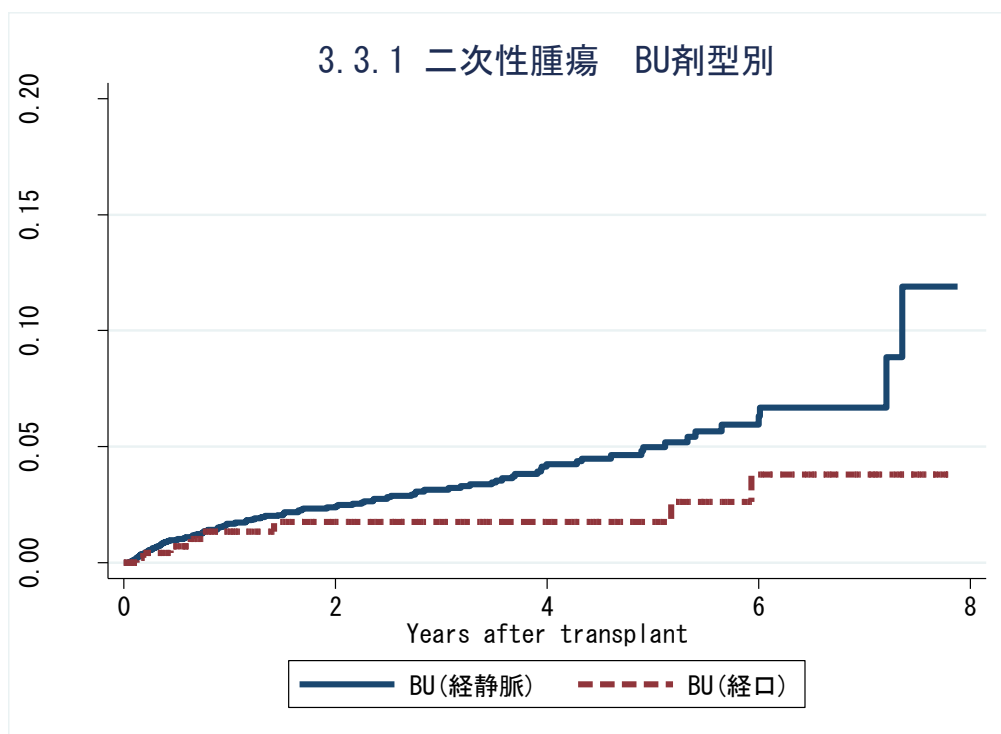
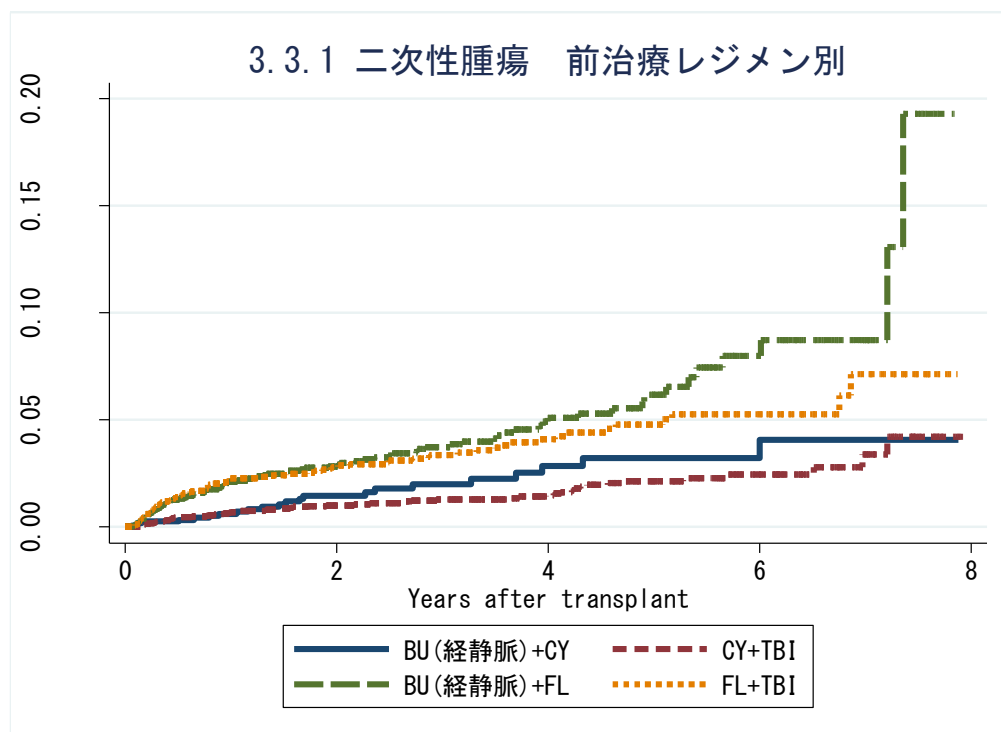


3.3 二次発がん調査

3.3.1 二次性腫瘍累積発現率 Kaplan-Meier (KM) 法

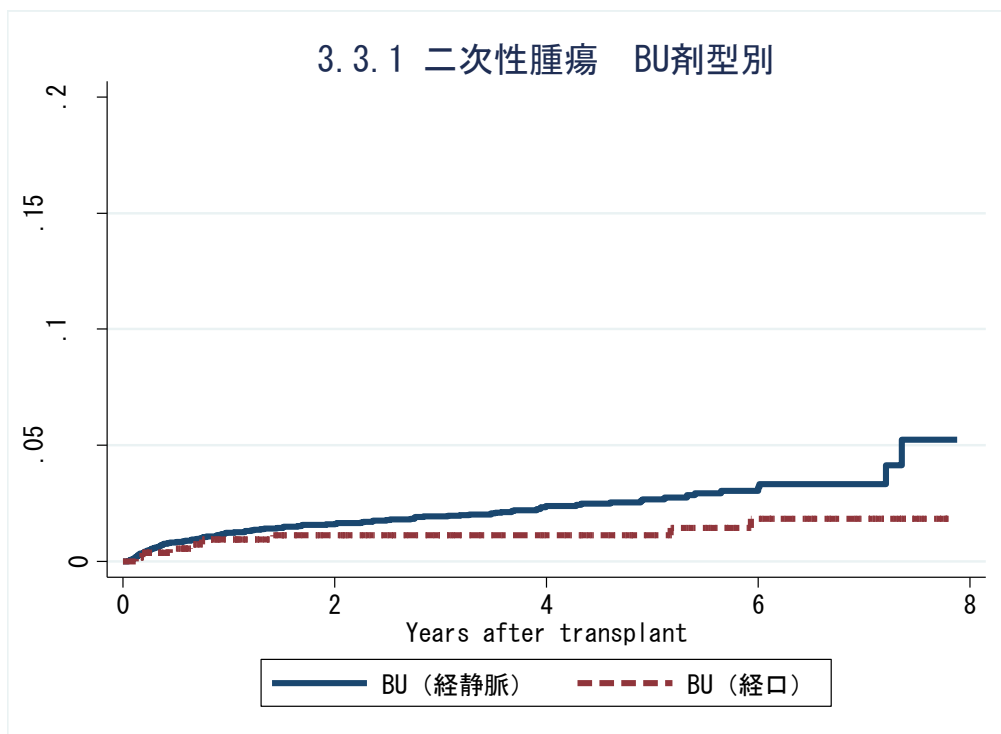


対象症例	症例数	移植後 1年			移植後 3年			移植後 5年		
		発現率	CI	N	発現率	CI	N	発現率	CI	N
① BU(iv)	6561	1.7%	1.3-2.1	3097	3.1%	2.6-3.8	1366	5.0%	4.0-6.2	512
② BU(経口)	546	1.3%	0.5-3.2	277	1.8%	0.8-4.0	167	1.8%	0.8-4.0	118

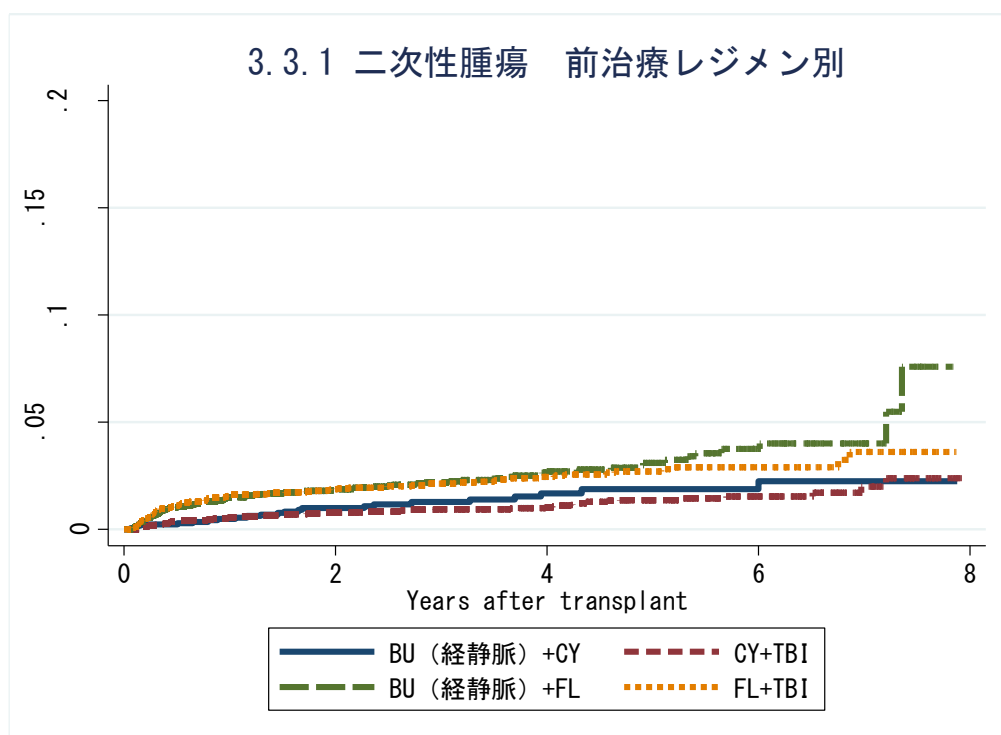


対象症例	症例数	移植後 1年			移植後 3年			移植後 5年		
		発現率	CI	N	発現率	CI	N	発現率	CI	N
① BU(iv)+CY	1686	0.6%	0.3-1.2	956	2.0%	1.2-3.3	450	3.2%	2.0-5.2	197
② CY+TBI	6679	0.7%	0.5-1.0	4032	1.3%	1.0-1.7	2000	2.1%	1.6-2.9	849
③ BU(iv)+FL	4607	2.1%	1.7-2.7	1983	3.7%	3.0-4.7	845	6.2%	4.8-8.0	279
④ FL+TBI	4940	2.3%	1.8-2.9	2291	3.4%	2.7-4.2	978	4.8%	3.8-6.1	411

3.3.1 二次性腫瘍累積発現率 Cumulative incidence(CI) 法



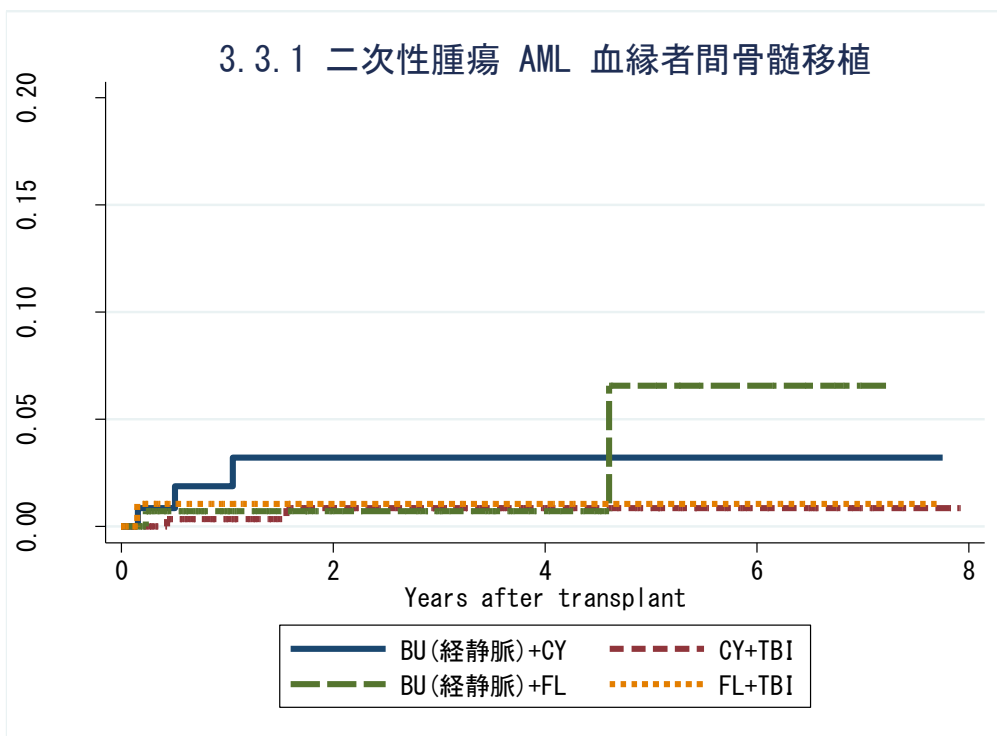
対象症例	症例数	移植後 1年			移植後 3年			移植後 5年		
		発現率	CI	N	発現率	CI	N	発現率	CI	N
① BU(iv)	6561	1.2%	1.0-1.5	3097	1.9%	1.6-2.3	1366	2.7%	2.2-3.2	512
② BU(経口)	546	0.9%	0.4-2.0	277	1.1%	0.5-2.3	167	1.1%	0.5-2.3	118



対象症例	症例数	移植後 1年			移植後 3年			移植後 5年		
		発現率	CI	N	発現率	CI	N	発現率	CI	N
① BU(iv)+CY	1686	0.5%	0.2-0.9	956	1.3%	0.8-2.0	450	1.9%	1.2-2.8	197
② CY+TBI	6679	0.6%	0.4-0.8	4032	0.9%	0.7-1.2	2000	1.4%	1.0-1.8	849
③ BU(iv)+FL	4607	1.5%	1.2-1.9	1983	2.2%	1.8-2.7	845	3.1%	2.5-3.9	279
④ FL+TBI	4940	1.6%	1.3-2.0	2291	2.1%	1.7-2.6	978	2.7%	2.2-3.3	411

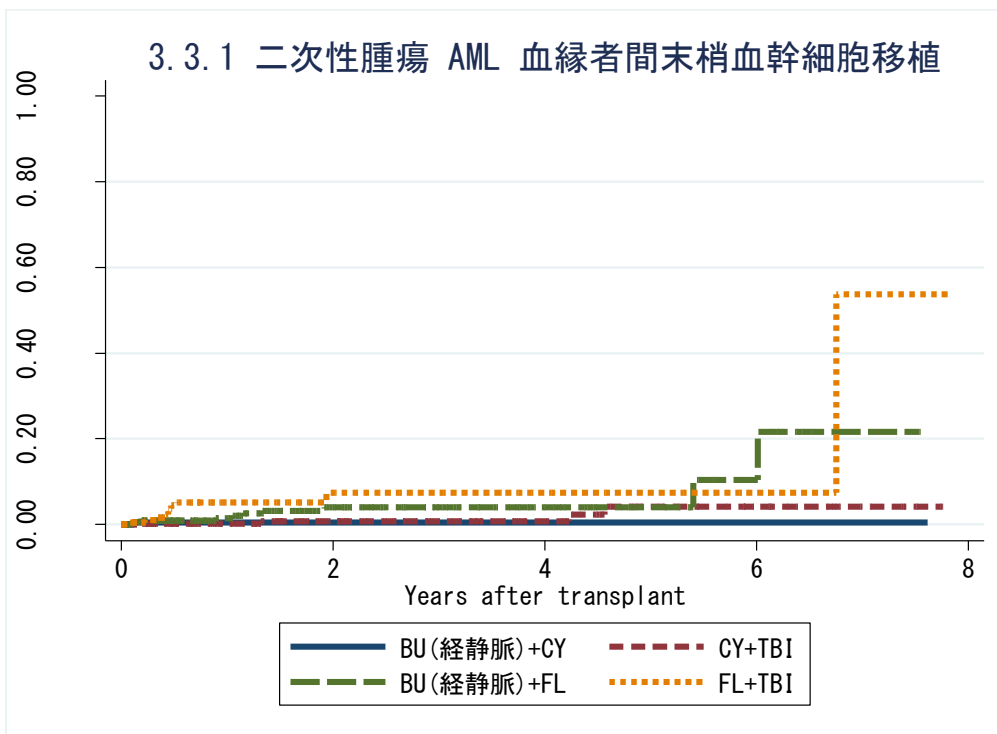
KM 法

3.3.1 二次性腫瘍 AML 血縁者間骨髓移植



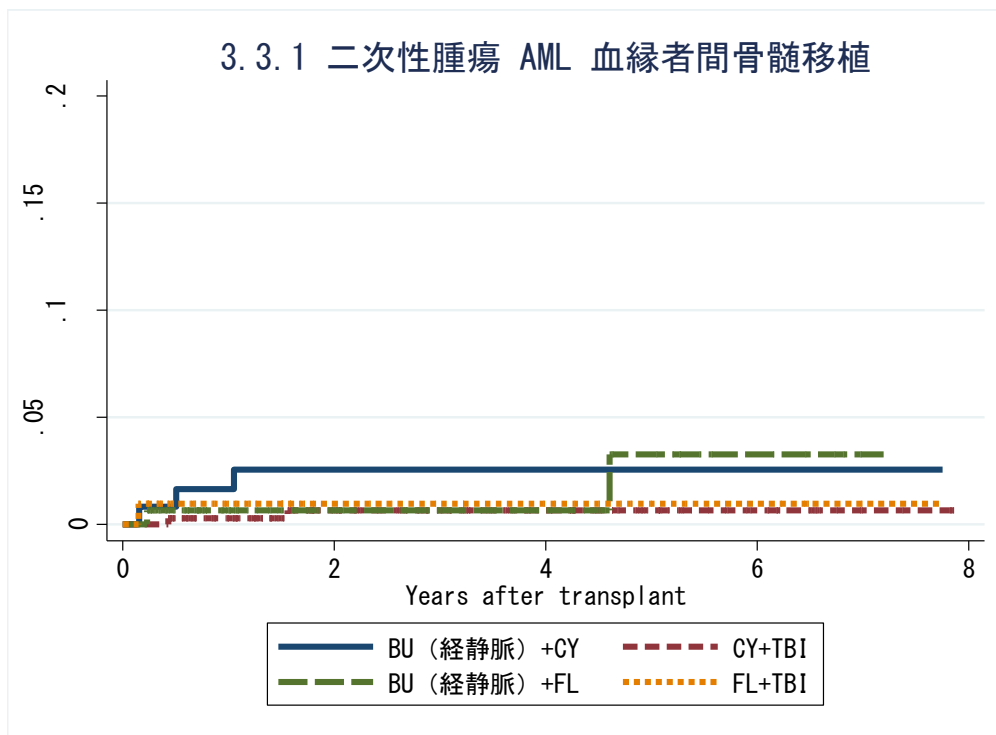
対象症例	症例数	移植後 1年			移植後 3年			移植後 5年		
		発現率	CI	N	発現率	CI	N	発現率	CI	N
① BU(iv)+CY	122	1.9%	0.5-7.4	75	3.2%	1.0-9.8	38	3.2%	1.0-9.8	17
② CY+TBI	335	0.3%	0.1-2.4	231	0.9%	0.2-3.5	120	0.9%	0.2-3.5	54
③ BU(iv)+FL	154	0.7%	0.1-5.1	88	0.7%	0.1-5.1	47	6.6%	1.2-32.7	14
④ FL+TBI	104	1.1%	0.2-7.3	48	1.1%	0.2-7.3	20	1.1%	0.2-7.3	9

3.3.1 二次性腫瘍 AML 血縁者間末梢血幹細胞移植



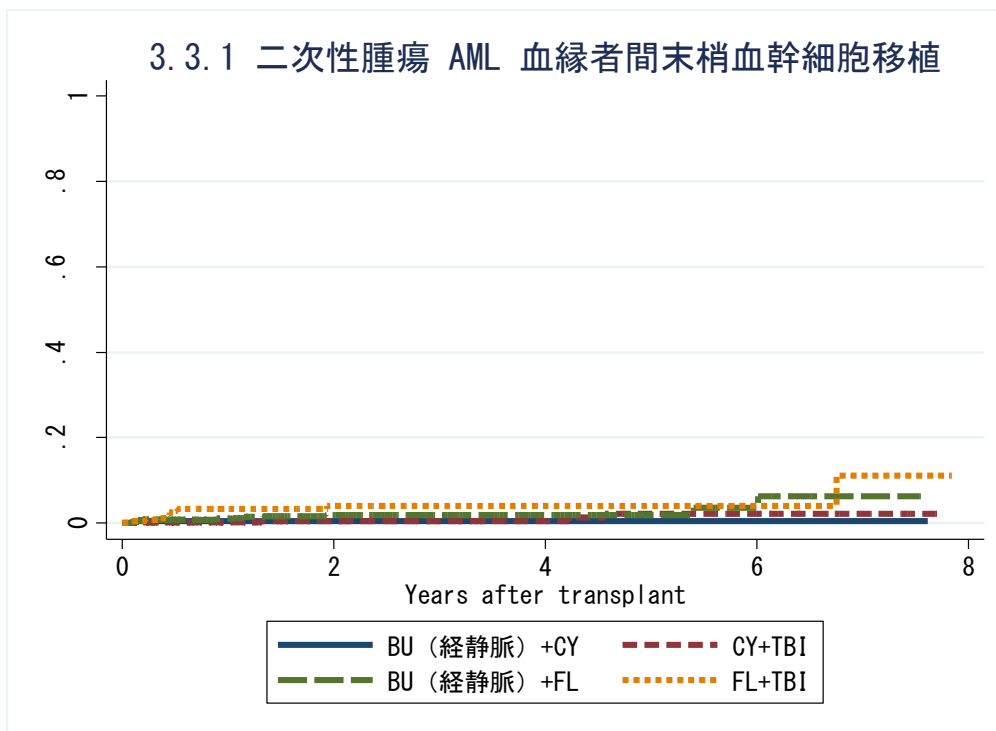
対象症例	症例数	移植後 1年			移植後 3年			移植後 5年		
		発現率	CI	N	発現率	CI	N	発現率	CI	N
① BU(iv)+CY	230	0.5%	0.1-3.3	127	0.5%	0.1-3.3	43	0.5%	0.1-3.3	19
② CY+TBI	416	0.3%	0.0-1.8	258	0.7%	0.2-2.8	110	4.1%	1.3-12.8	43
③ BU(iv)+FL	522	1.4%	0.6-3.6	180	4.1%	2.0-8.3	69	4.1%	2.0-8.3	20
④ FL+TBI	246	5.2%	2.6-10.2	82	7.4%	3.5-15.4	24	7.4%	3.5-15.4	12

3.3.1 二次性腫瘍 AML 血縁者間骨髓移植



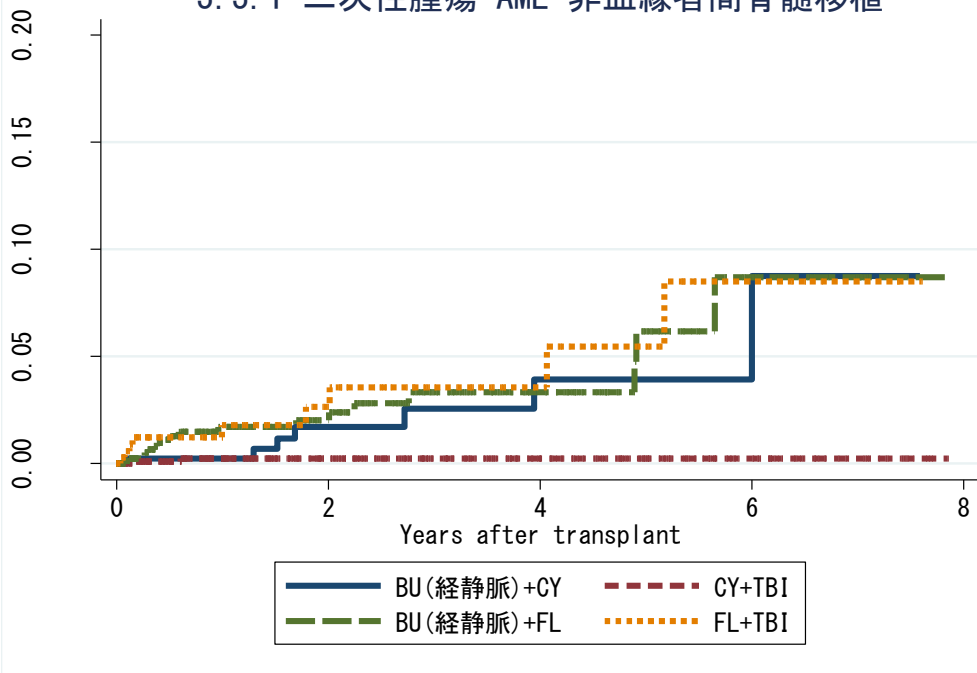
対象症例	症例数	移植後 1年			移植後 3年			移植後 5年		
		発現率	CI	N	発現率	CI	N	発現率	CI	N
① BU(iv)+CY	122	1.6%	0.3-5.3	75	2.6%	0.7-6.7	38	2.6%	0.7-6.7	17
② CY+TBI	335	0.3%	0.0-1.6	231	0.7%	0.1-2.2	120	0.7%	0.1-2.2	54
③ BU(iv)+FL	154	0.6%	0.1-3.3	88	0.6%	0.1-3.3	47	3.3%	0.4-11.7	14
④ FL+TBI	104	1.0%	0.1-4.7	48	1.0%	0.1-4.7	20	1.0%	0.1-4.7	9

3.3.1 二次性腫瘍 AML 血縁者間末梢血幹細胞移植



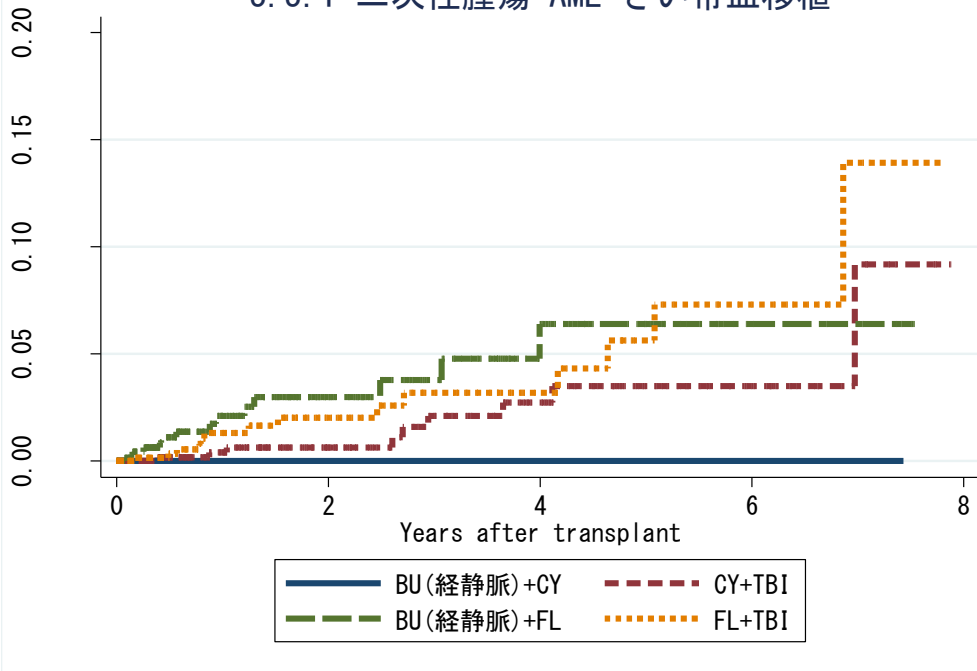
対象症例	症例数	移植後 1年			移植後 3年			移植後 5年		
		発現率	CI	N	発現率	CI	N	発現率	CI	N
① BU(iv)+CY	230	0.4%	0.0-2.3	127	0.4%	0.0-2.3	43	0.4%	0.0-2.3	19
② CY+TBI	416	0.2%	0.0-1.3	258	0.5%	0.1-1.8	110	2.1%	0.6-5.5	43
③ BU(iv)+FL	522	1.0%	0.4-2.2	180	1.9%	1.0-3.6	69	1.9%	1.0-3.6	20
④ FL+TBI	246	3.3%	1.5-6.1	82	4.0%	1.9-7.2	24	4.0%	1.9-7.2	12

3.3.1 二次性腫瘍 AML 非血縁者間骨髓移植



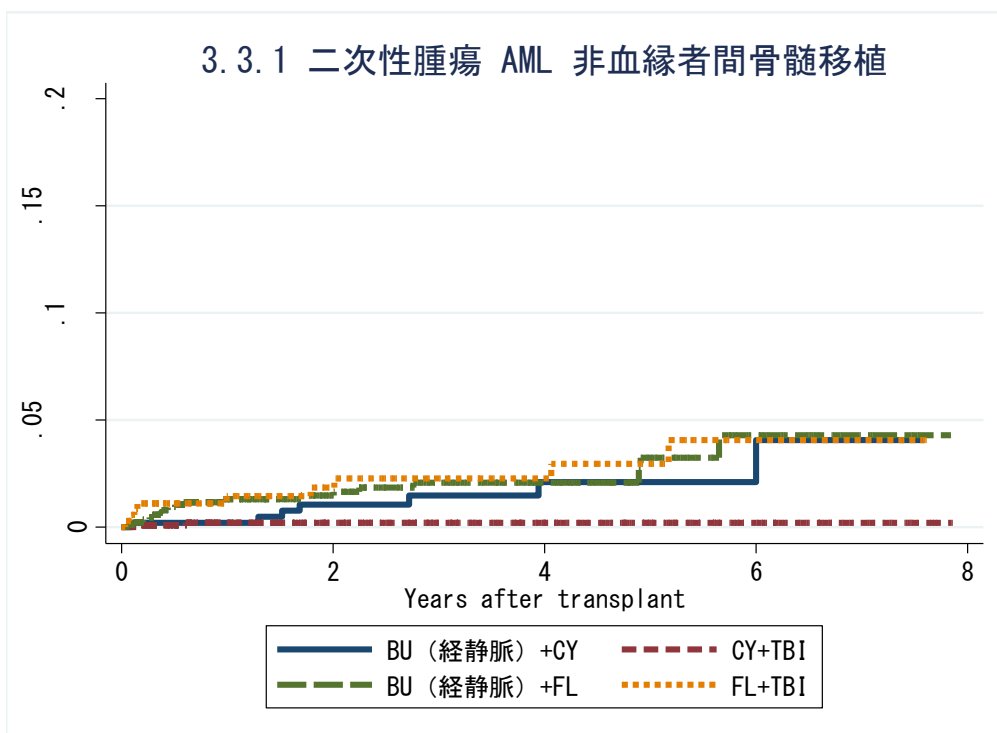
対象症例	症例数	移植後 1年			移植後 3年			移植後 5年		
		発現率	CI	N	発現率	CI	N	発現率	CI	N
① BU(iv)+CY	455	0.2%	0.0-1.6	252	2.6%	1.0-6.5	102	3.9%	1.6-9.6	36
② CY+TBI	1038	0.2%	0.1-1.0	607	0.2%	0.1-1.0	298	0.2%	0.1-1.0	133
③ BU(iv)+FL	869	1.7%	0.9-3.1	419	3.3%	1.9-5.9	175	6.2%	3.1-12.3	60
④ FL+TBI	354	1.8%	0.7-4.5	167	3.6%	1.6-8.0	75	5.5%	2.3-12.6	36

3.3.1 二次性腫瘍 AML さい帯血移植



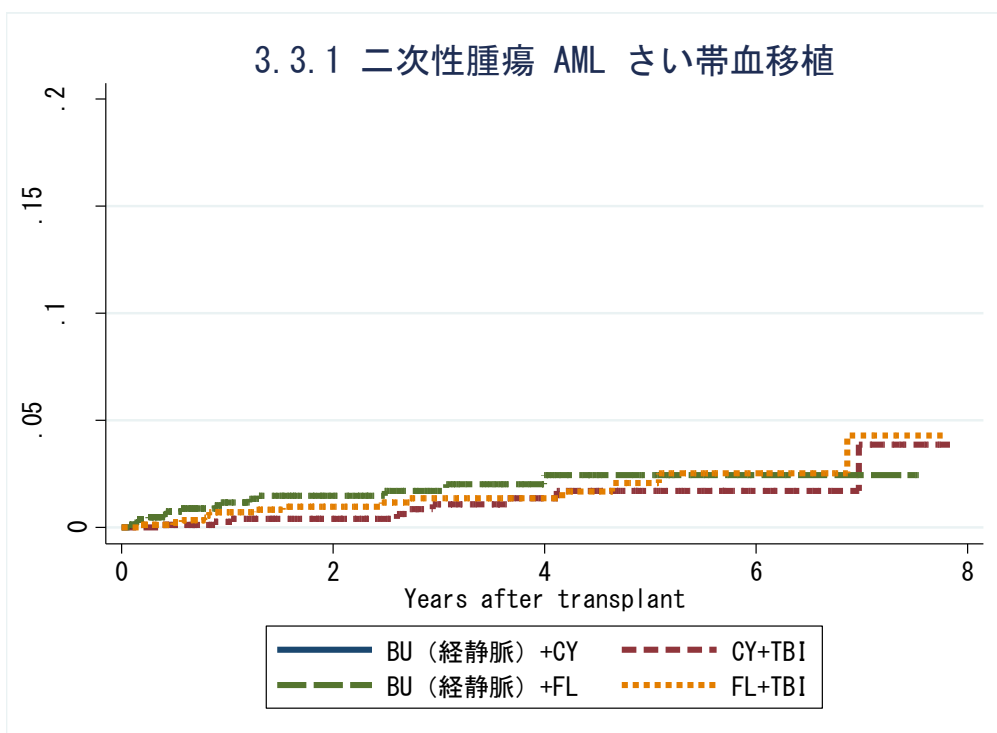
対象症例	症例数	移植後 1年			移植後 3年			移植後 5年		
		発現率	CI	N	発現率	CI	N	発現率	CI	N
① BU(iv)+CY	102	0.0%	.	34	0.0%	.	14	0.0%	.	7
② CY+TBI	799	0.4%	0.1-1.6	403	2.1%	0.9-4.9	185	3.5%	1.7-7.4	80
③ BU(iv)+FL	813	2.1%	1.1-4.2	250	3.8%	2.0-7.1	98	6.4%	3.2-12.5	31
④ FL+TBI	888	1.3%	0.6-2.9	337	3.2%	1.6-6.2	138	5.6%	2.8-11.2	59

3.3.1 二次性腫瘍 AML 非血縁者間骨髓移植



対象症例	症例数	移植後 1年			移植後 3年			移植後 5年		
		発現率	CI	N	発現率	CI	N	発現率	CI	N
① BU(iv)+CY	455	0.2%	0.0-1.2	252	1.5%	0.6-3.3	102	2.1%	0.8-4.5	36
② CY+TBI	1038	0.2%	0.0-0.7	607	0.2%	0.0-0.7	298	0.2%	0.0-0.7	133
③ BU(iv)+FL	869	1.3%	0.7-2.3	419	2.1%	1.2-3.4	175	3.3%	1.7-5.6	60
④ FL+TBI	354	1.4%	0.6-3.2	167	2.3%	1.0-4.5	75	3.0%	1.3-5.7	36

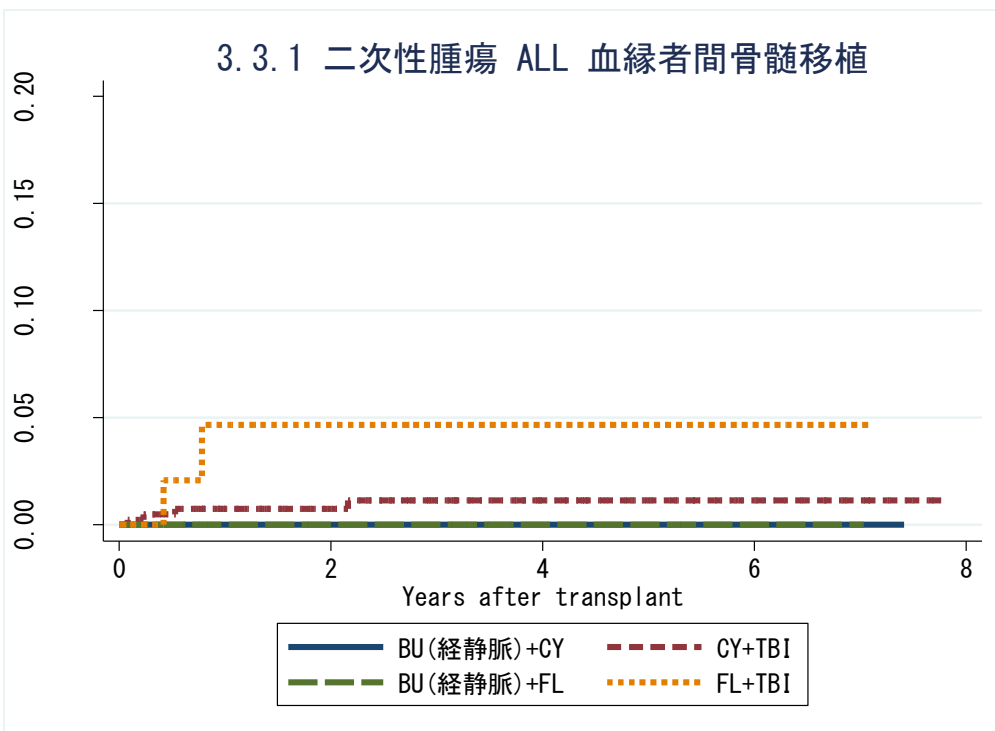
3.3.1 二次性腫瘍 AML さい帯血移植



対象症例	症例数	移植後 1年			移植後 3年			移植後 5年		
		発現率	CI	N	発現率	CI	N	発現率	CI	N
① BU(iv)+CY	102	0.0%	.	34	0.0%	.	14	0.0%	.	7
② CY+TBI	799	0.3%	0.1-0.9	403	1.1%	0.4-2.3	185	1.7%	0.8-3.3	80
③ BU(iv)+FL	813	1.2%	0.6-2.1	250	1.7%	0.9-2.9	98	2.5%	1.3-4.2	31
④ FL+TBI	888	0.7%	0.3-1.5	337	1.4%	0.7-2.4	138	2.1%	1.1-3.7	59

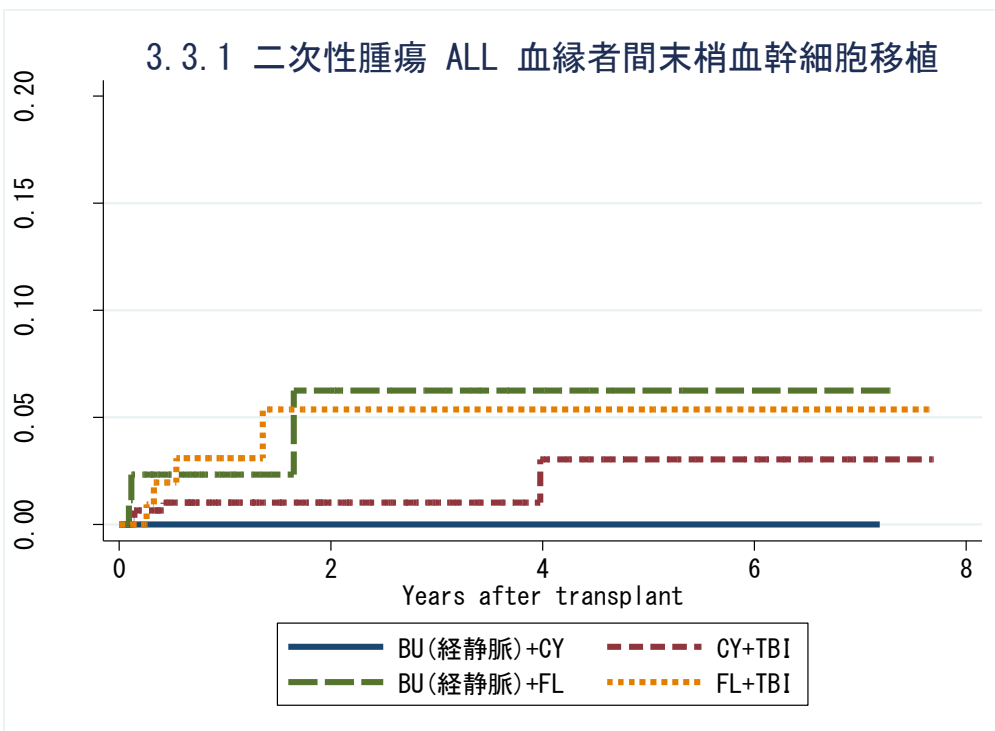
KM 法

3.3.1 二次性腫瘍 ALL 血縁者間骨髓移植



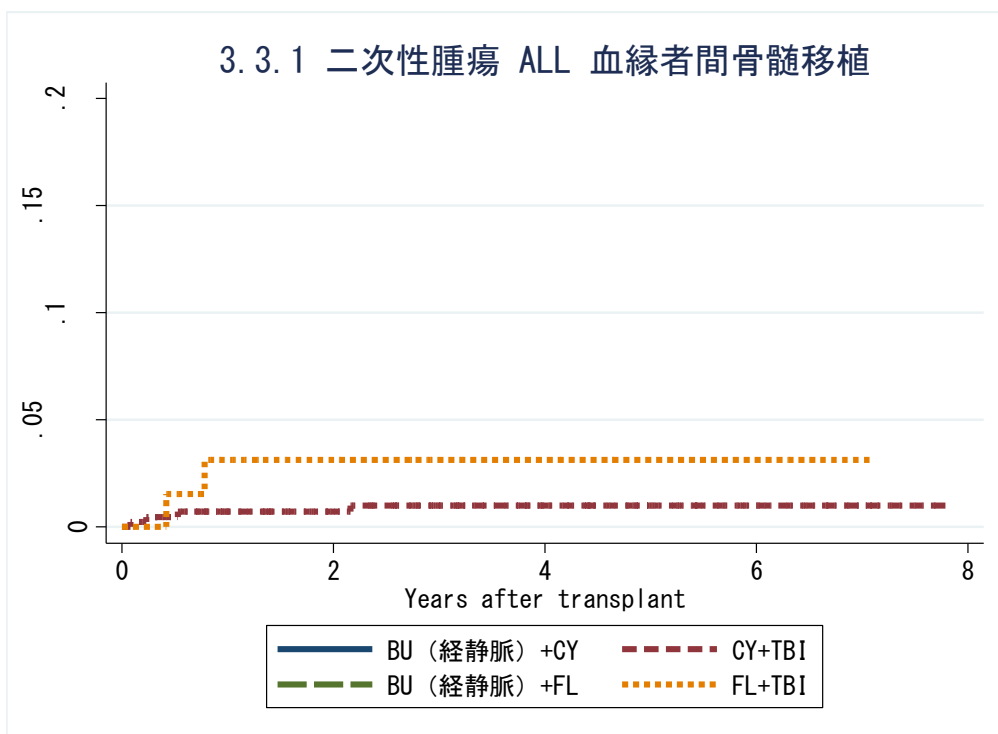
対象症例	症例数	移植後 1年			移植後 3年			移植後 5年		
		発現率	CI	N	発現率	CI	N	発現率	CI	N
① BU(iv)+CY	41	0.0%	.	24	0.0%	.	13	0.0%	.	6
② CY+TBI	418	0.8%	0.2-2.3	334	1.2%	0.4-3.1	191	1.2%	0.4-3.1	89
③ BU(iv)+FL	19	0.0%	.	10	0.0%	.	8	0.0%	.	2
④ FL+TBI	66	4.7%	1.2-17.5	32	4.7%	1.2-17.5	11	4.7%	1.2-17.5	4

3.3.1 二次性腫瘍 ALL 血縁者間末梢血幹細胞移植



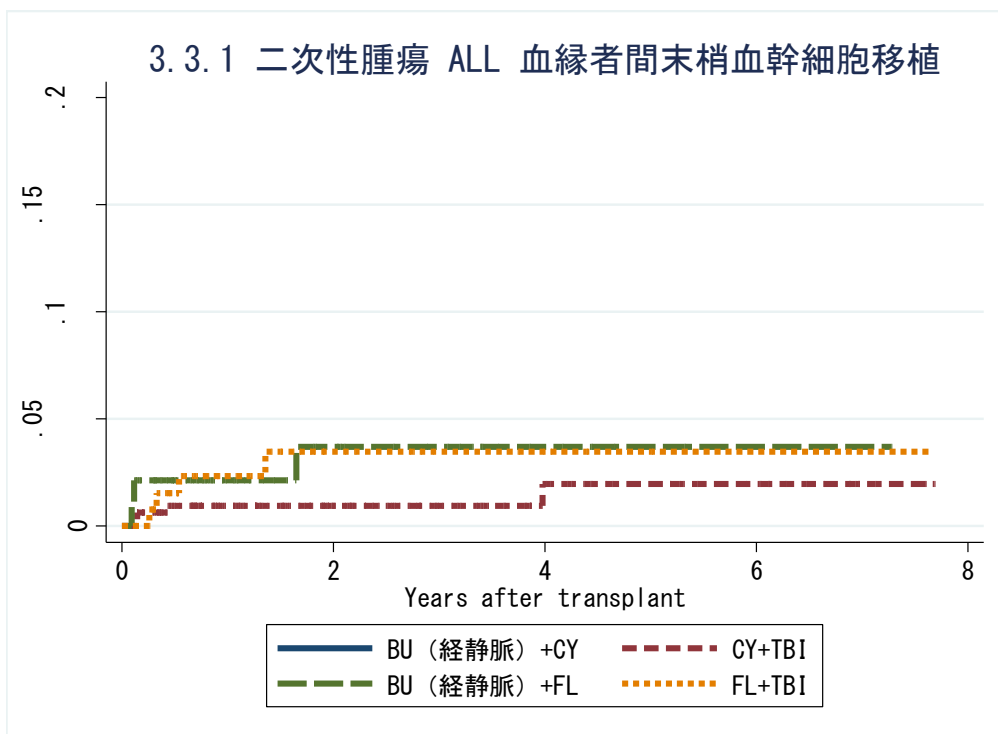
対象症例	症例数	移植後 1年			移植後 3年			移植後 5年		
		発現率	CI	N	発現率	CI	N	発現率	CI	N
① BU(iv)+CY	19	0.0%	.	8	0.0%	.	3	0.0%	.	2
② CY+TBI	320	1.0%	0.3-3.2	205	1.0%	0.3-3.2	75	3.1%	0.8-11.4	32
③ BU(iv)+FL	94	2.3%	0.6-9.0	38	6.3%	1.7-21.9	15	6.3%	1.7-21.9	2
④ FL+TBI	131	3.1%	1.0-9.4	60	5.4%	1.9-14.7	10	5.4%	1.9-14.7	3

3.3.1 二次性腫瘍 ALL 血縁者間骨髓移植



対象症例	症例数	移植後 1年			移植後 3年			移植後 5年		
		発現率	CI	N	発現率	CI	N	発現率	CI	N
① BU(iv)+CY	41	0.0%	.	24	0.0%	.	13	0.0%	.	6
② CY+TBI	418	0.7%	0.2-2.0	334	1.0%	0.3-2.4	191	1.0%	0.3-2.4	89
③ BU(iv)+FL	19	0.0%	.	10	0.0%	.	8	0.0%	.	2
④ FL+TBI	66	3.1%	0.6-9.7	32	3.1%	0.6-9.7	11	3.1%	0.6-9.7	4

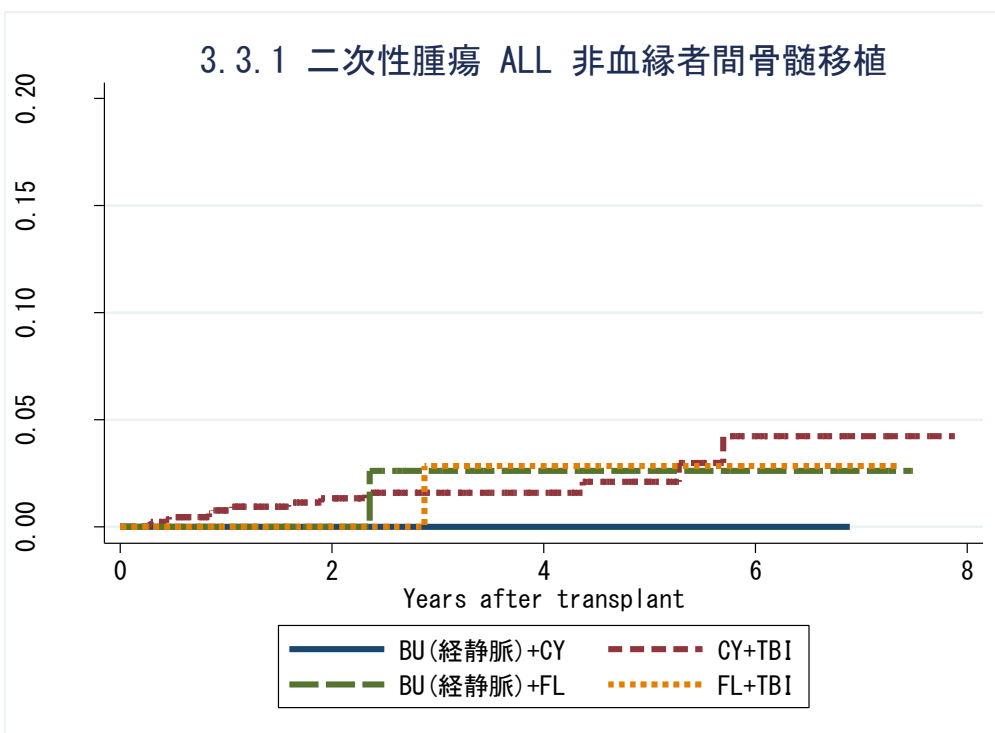
3.3.1 二次性腫瘍 ALL 血縁者間末梢血幹細胞移植



対象症例	症例数	移植後 1年			移植後 3年			移植後 5年		
		発現率	CI	N	発現率	CI	N	発現率	CI	N
① BU(iv)+CY	19	0.0%	.	8	0.0%	.	3	0.0%	.	2
② CY+TBI	320	0.9%	0.3-2.6	205	0.9%	0.3-2.6	75	2.0%	0.5-5.3	32
③ BU(iv)+FL	94	2.1%	0.4-6.7	38	3.7%	1.0-9.6	15	3.7%	1.0-9.6	2
④ FL+TBI	131	2.4%	0.6-6.2	60	3.5%	1.1-8.1	10	3.5%	1.1-8.1	3

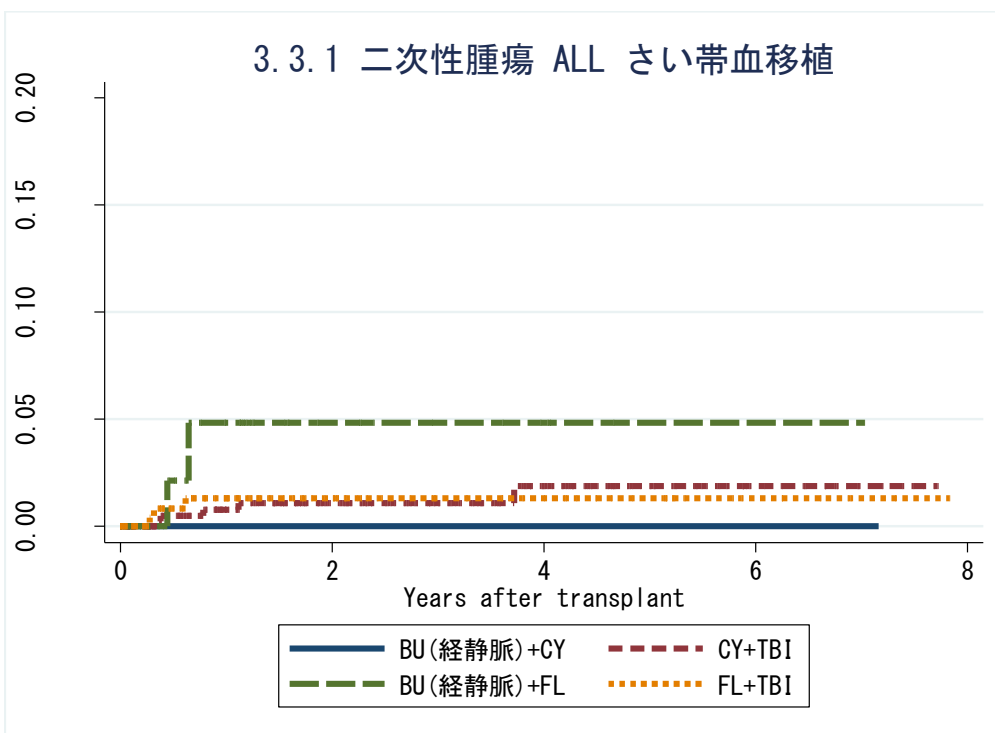
KM 法

3.3.1 二次性腫瘍 ALL 非血縁者間骨髓移植

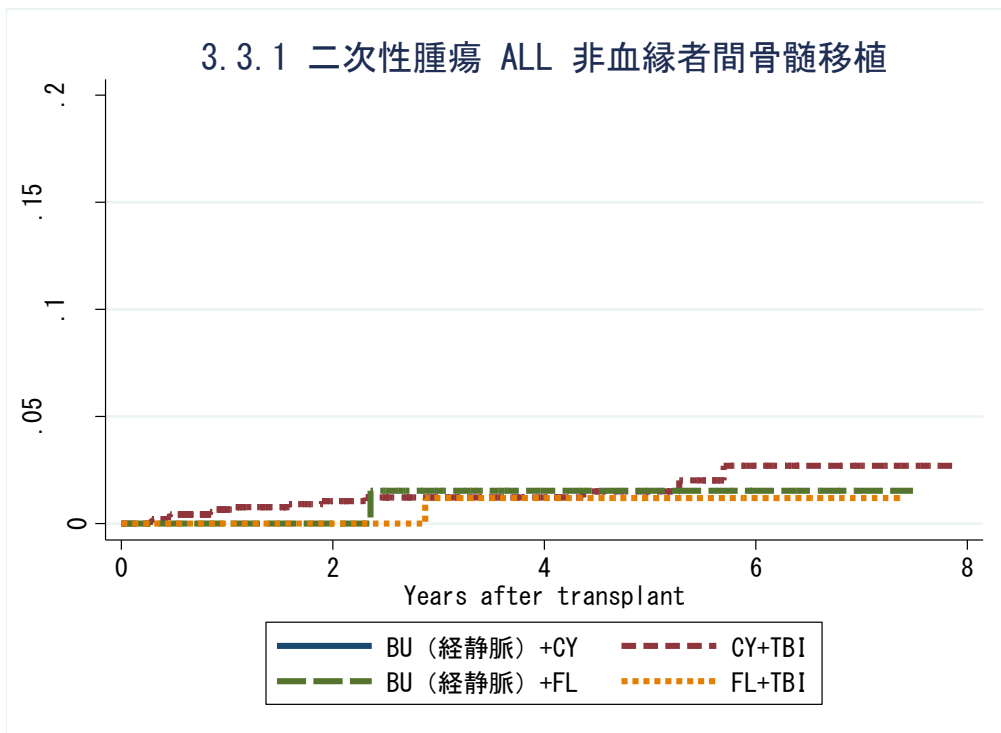


対象症例	症例数	移植後 1年			移植後 3年			移植後 5年		
		発現率	CI	N	発現率	CI	N	発現率	CI	N
① BU(iv)+CY	69	0.0%	.	43	0.0%	.	21	0.0%	.	7
② CY+TBI	980	0.8%	0.4-1.7	614	1.6%	0.8-3.0	317	2.1%	1.1-4.1	135
③ BU(iv)+FL	111	0.0%	.	65	2.6%	0.4-17.3	28	2.6%	0.4-17.3	10
④ FL+TBI	172	0.0%	.	89	2.9%	0.4-18.6	30	2.9%	0.4-18.6	9

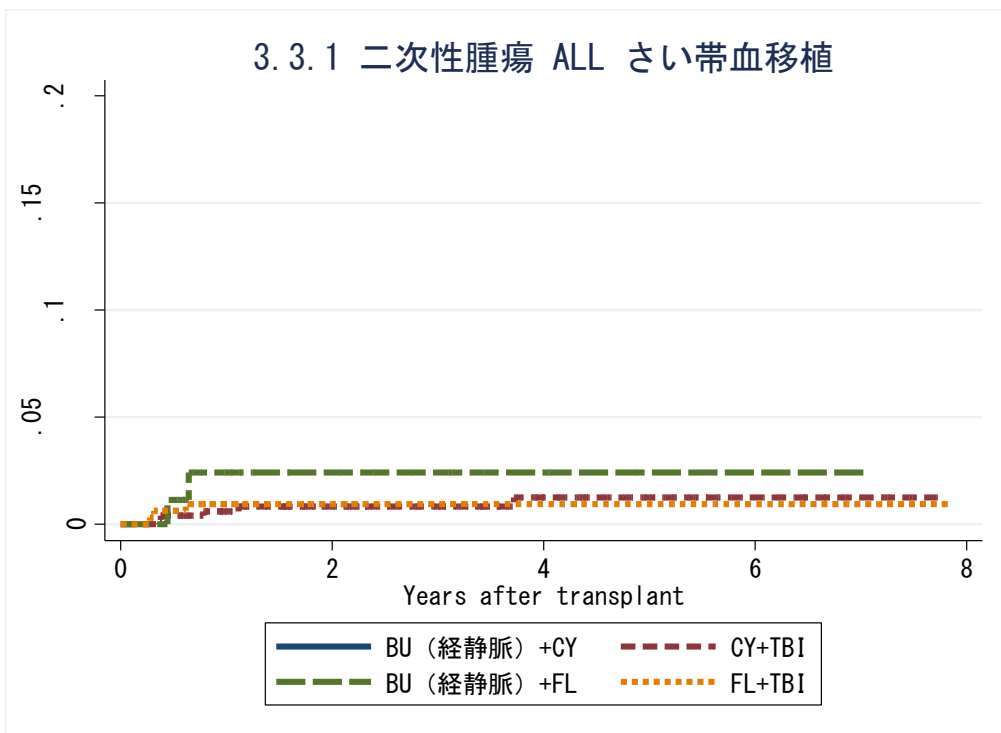
3.3.1 二次性腫瘍 ALL さい帯血移植



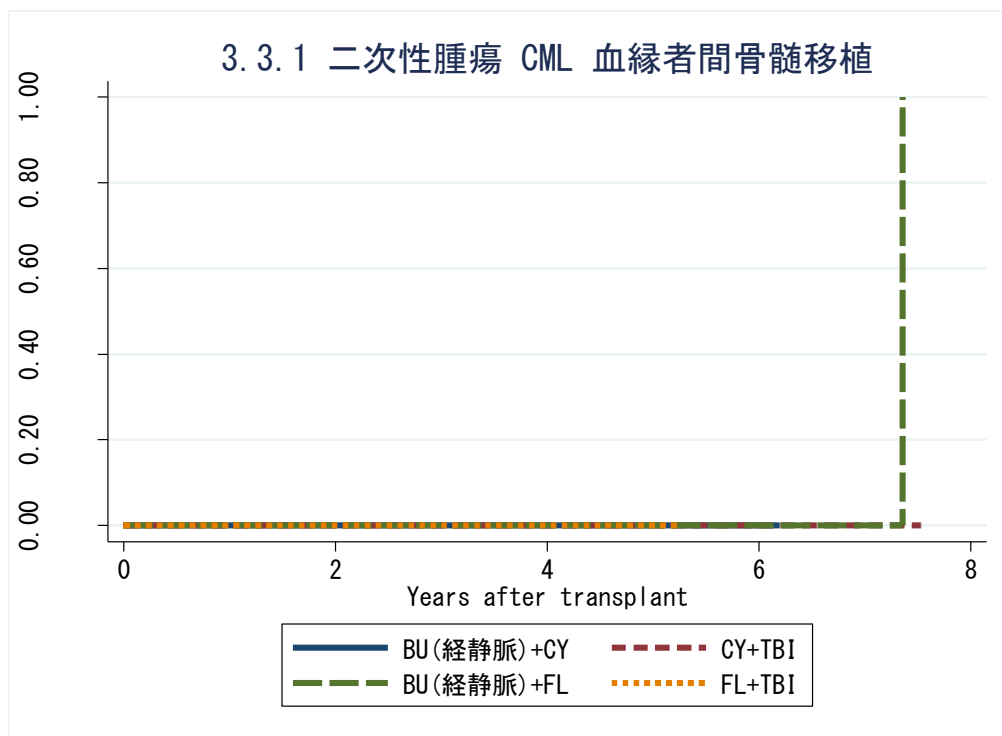
対象症例	症例数	移植後 1年			移植後 3年			移植後 5年		
		発現率	CI	N	発現率	CI	N	発現率	CI	N
① BU(iv)+CY	89	0.0%	.	66	0.0%	.	27	0.0%	.	16
② CY+TBI	525	0.8%	0.3-2.4	317	1.1%	0.4-2.9	170	1.9%	0.7-5.1	60
③ BU(iv)+FL	87	4.9%	1.2-18.2	31	4.9%	1.2-18.2	10	4.9%	1.2-18.2	1
④ FL+TBI	317	1.3%	0.4-4.1	158	1.3%	0.4-4.1	53	1.3%	0.4-4.1	27



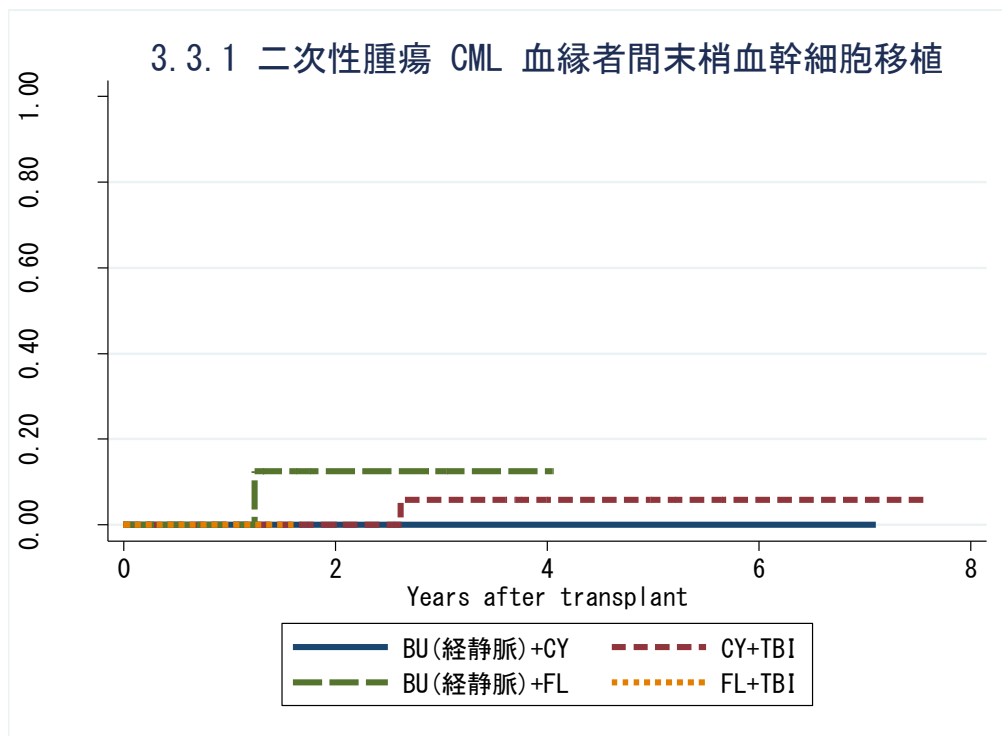
対象症例	症例数	移植後 1年			移植後 3年			移植後 5年		
		発現率	CI	N	発現率	CI	N	発現率	CI	N
① BU(iv)+CY	69	0.0%	.	43	0.0%	.	21	0.0%	.	7
② CY+TBI	980	0.7%	0.3-1.4	614	1.2%	0.6-2.2	317	1.5%	0.8-2.7	135
③ BU(iv)+FL	111	0.0%	.	65	1.5%	0.1-7.2	28	1.5%	0.1-7.2	10
④ FL+TBI	172	0.0%	.	89	1.2%	0.1-5.8	30	1.2%	0.1-5.8	9



対象症例	症例数	移植後 1年			移植後 3年			移植後 5年		
		発現率	CI	N	発現率	CI	N	発現率	CI	N
① BU(iv)+CY	89	0.0%	.	66	0.0%	.	27	0.0%	.	16
② CY+TBI	525	0.6%	0.2-1.7	317	0.8%	0.3-2.0	170	1.3%	0.4-2.9	60
③ BU(iv)+FL	87	2.4%	0.5-7.7	31	2.4%	0.5-7.7	10	2.4%	0.5-7.7	1
④ FL+TBI	317	1.0%	0.3-2.6	158	1.0%	0.3-2.6	53	1.0%	0.3-2.6	27

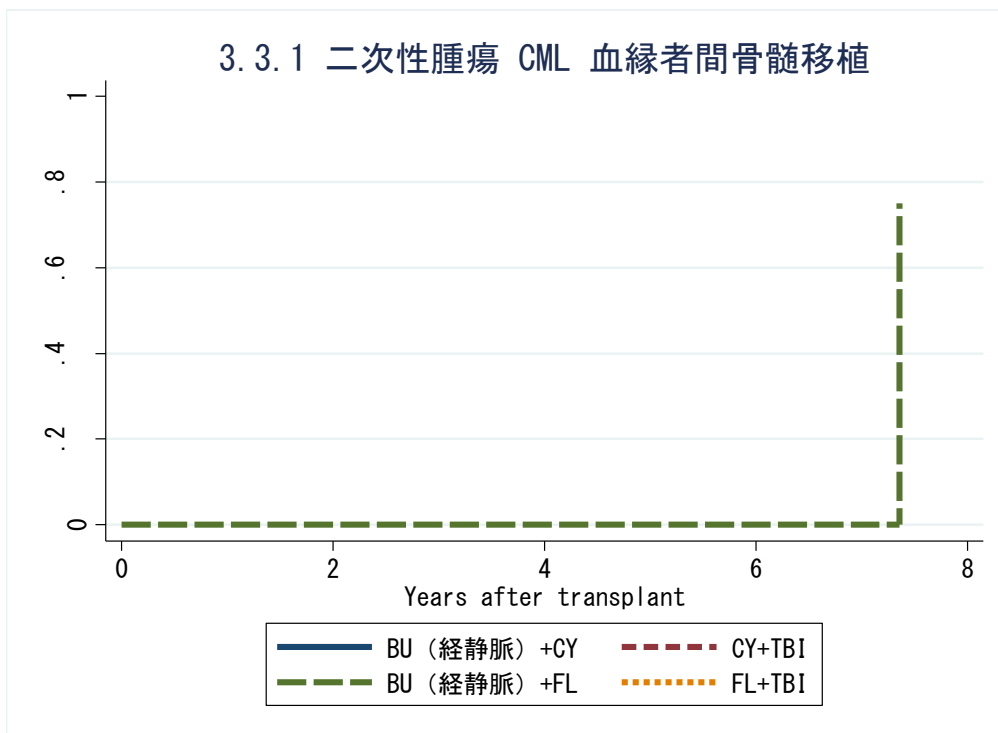


対象症例	症例数	移植後 1年			移植後 3年			移植後 5年		
		発現率	CI	N	発現率	CI	N	発現率	CI	N
① BU(iv)+CY	12	0.0%	.	6	0.0%	.	6	0.0%	.	4
② CY+TBI	28	0.0%	.	23	0.0%	.	14	0.0%	.	4
③ BU(iv)+FL	8	0.0%	.	6	0.0%	.	5	0.0%	.	4
④ FL+TBI	5	0.0%	.	3	0.0%	.	2	0.0%	.	1



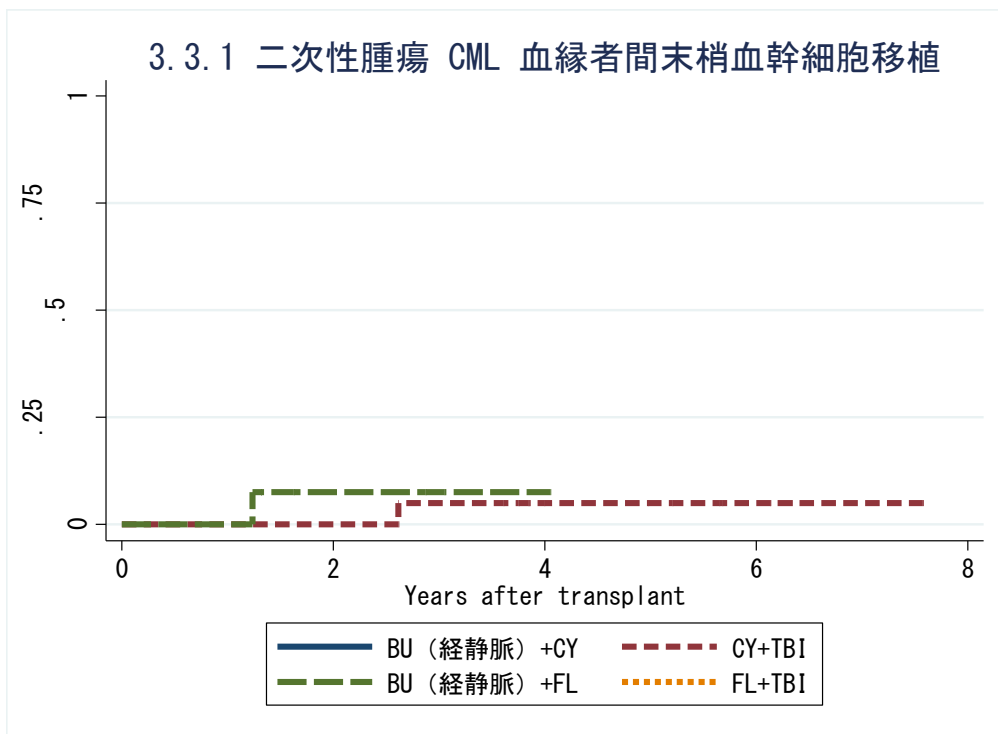
対象症例	症例数	移植後 1年			移植後 3年			移植後 5年		
		発現率	CI	N	発現率	CI	N	発現率	CI	N
① BU(iv)+CY	15	0.0%	.	12	0.0%	.	8	0.0%	.	7
② CY+TBI	31	0.0%	.	26	5.9%	0.9-35.0	16	5.9%	0.9-35.0	5
③ BU(iv)+FL	19	0.0%	.	9	12.5%	1.9-61.3	2	.	.	.
④ FL+TBI	4	0.0%	.	1

3.3.1 二次性腫瘍 CML 血縁者間骨髓移植



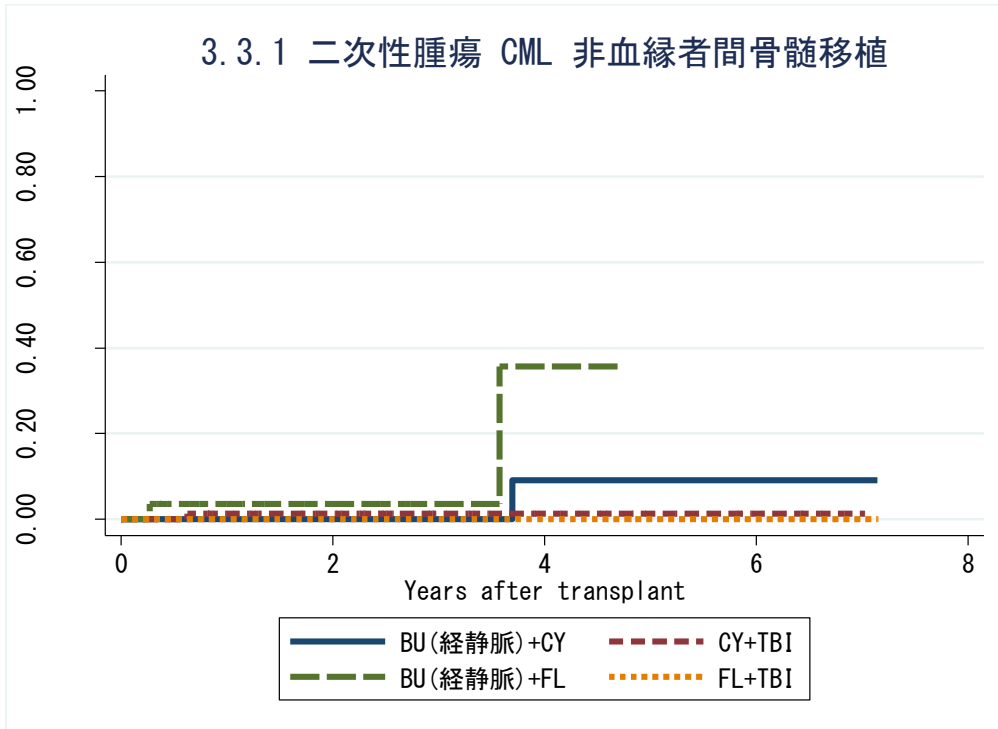
対象症例	症例数	移植後 1年			移植後 3年			移植後 5年		
		発現率	CI	N	発現率	CI	N	発現率	CI	N
① BU(iv)+CY	12	0.0%	.	6	0.0%	.	6	0.0%	.	4
② CY+TBI	28	0.0%	.	23	0.0%	.	14	0.0%	.	4
③ BU(iv)+FL	8	0.0%	.	6	0.0%	.	5	0.0%	.	4
④ FL+TBI	5	0.0%	.	3	0.0%	.	2	0.0%	.	1

3.3.1 二次性腫瘍 CML 血縁者間末梢血幹細胞移植



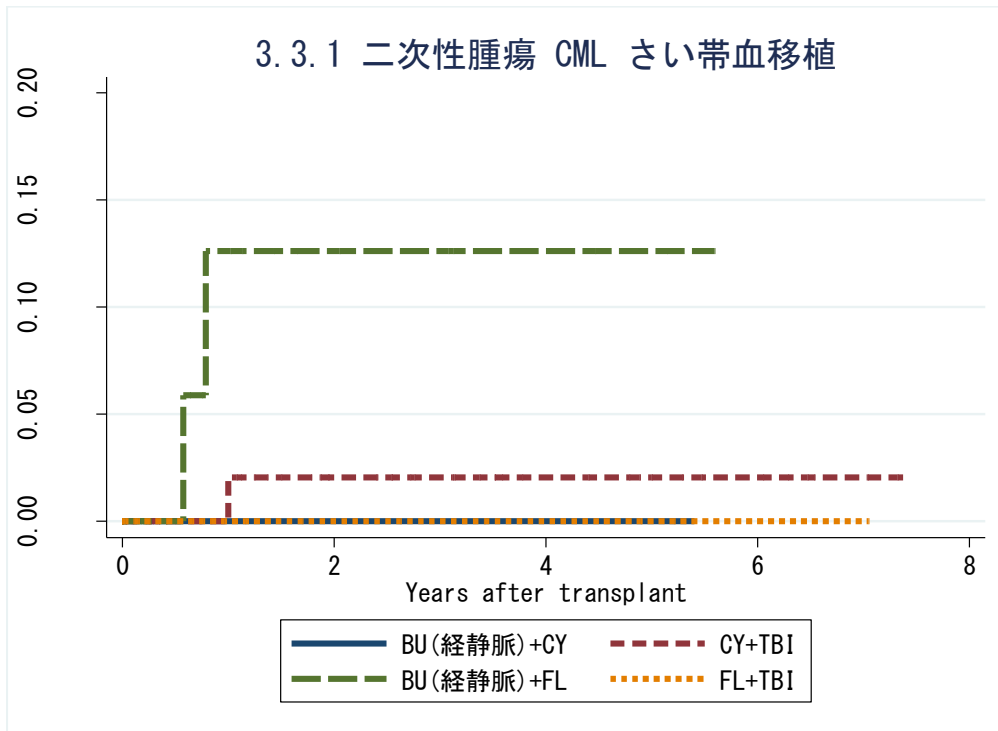
対象症例	症例数	移植後 1年			移植後 3年			移植後 5年		
		発現率	CI	N	発現率	CI	N	発現率	CI	N
① BU(iv)+CY	15	0.0%	.	12	0.0%	.	8	0.0%	.	7
② CY+TBI	31	0.0%	.	26	5.1%	0.4-20.8	16	5.1%	0.4-20.8	5
③ BU(iv)+FL	19	0.0%	.	9	7.6%	0.5-28.7	2	.	.	.
④ FL+TBI	4	0.0%	.	1

3.3.1 二次性腫瘍 CML 非血縁者間骨髓移植



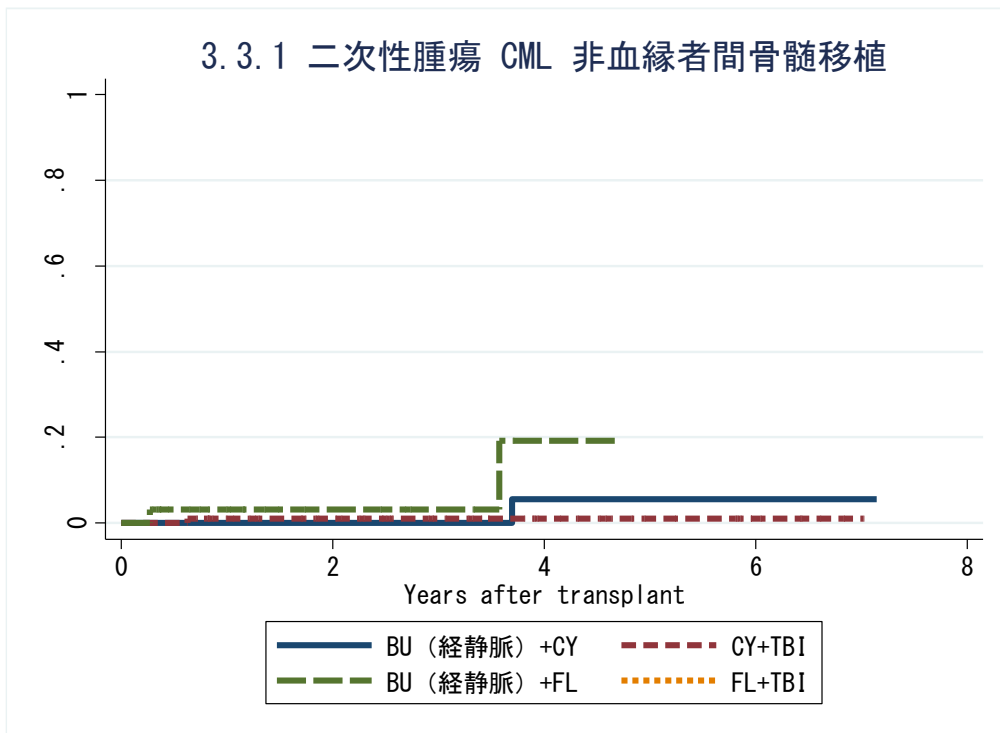
対象症例	症例数	移植後 1年			移植後 3年			移植後 5年		
		発現率	CI	N	発現率	CI	N	発現率	CI	N
① BU(iv)+CY	33	0.0%	.	23	0.0%	.	14	9.1%	1.3-49.2	6
② CY+TBI	100	1.3%	0.2-9.0	64	1.3%	0.2-9.0	36	1.3%	0.2-9.0	13
③ BU(iv)+FL	32	3.6%	0.5-22.8	16	3.6%	0.5-22.8	4	.	.	.
④ FL+TBI	16	0.0%	.	8	0.0%	.	6	0.0%	.	2

3.3.1 二次性腫瘍 CML さい帯血移植



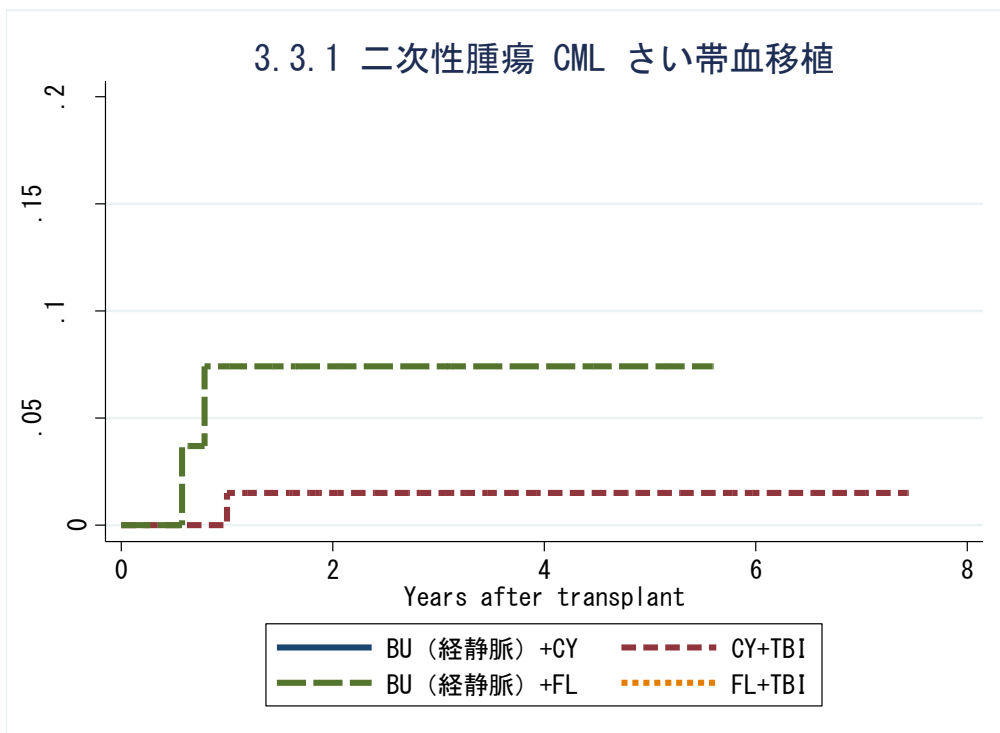
対象症例	症例数	移植後 1年			移植後 3年			移植後 5年		
		発現率	CI	N	発現率	CI	N	発現率	CI	N
① BU(iv)+CY	6	0.0%	.	5	0.0%	.	2	0.0%	.	1
② CY+TBI	72	2.0%	0.3-13.6	48	2.0%	0.3-13.6	25	2.0%	0.3-13.6	12
③ BU(iv)+FL	27	12.6%	3.3-41.9	12	12.6%	3.3-41.9	6	12.6%	3.3-41.9	2
④ FL+TBI	32	0.0%	.	12	0.0%	.	7	0.0%	.	3

3.3.1 二次性腫瘍 CML 非血縁者間骨髓移植



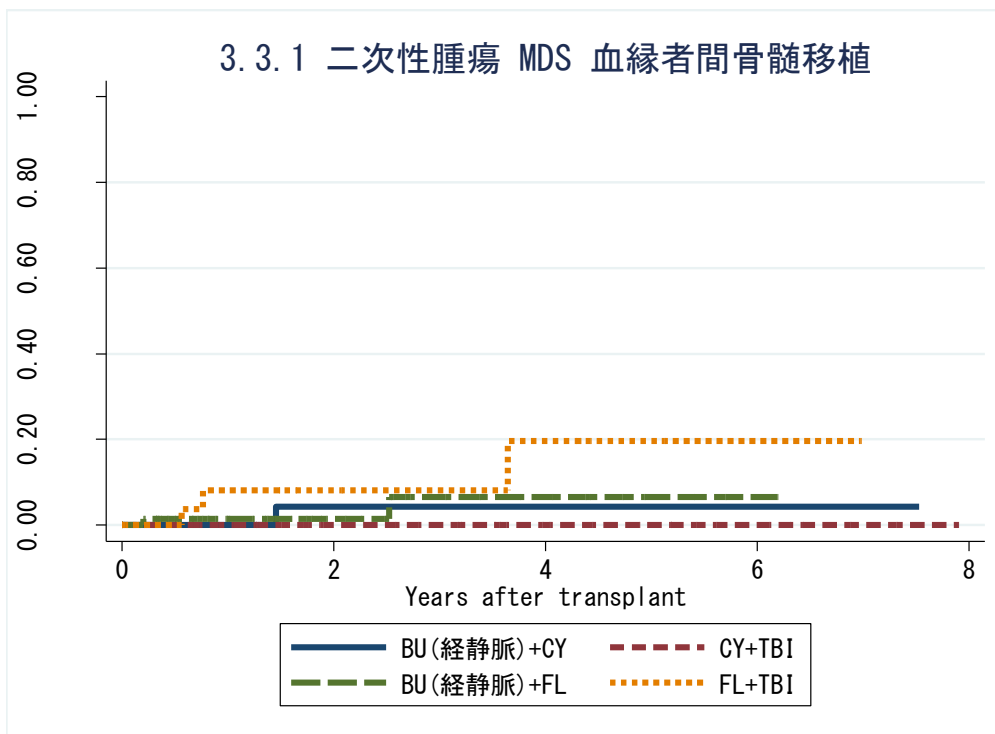
対象症例	症例数	移植後 1年			移植後 3年			移植後 5年		
		発現率	CI	N	発現率	CI	N	発現率	CI	N
① BU(iv)+CY	33	0.0%	.	23	0.0%	.	14	5.6%	0.4-22.6	6
② CY+TBI	100	1.1%	0.1-5.2	64	1.1%	0.1-5.2	36	1.1%	0.1-5.2	13
③ BU(iv)+FL	32	3.1%	0.2-13.7	16	3.1%	0.2-13.7	4	.	.	.
④ FL+TBI	16	0.0%	.	8	0.0%	.	6	0.0%	.	2

3.3.1 二次性腫瘍 CML さい帯血移植



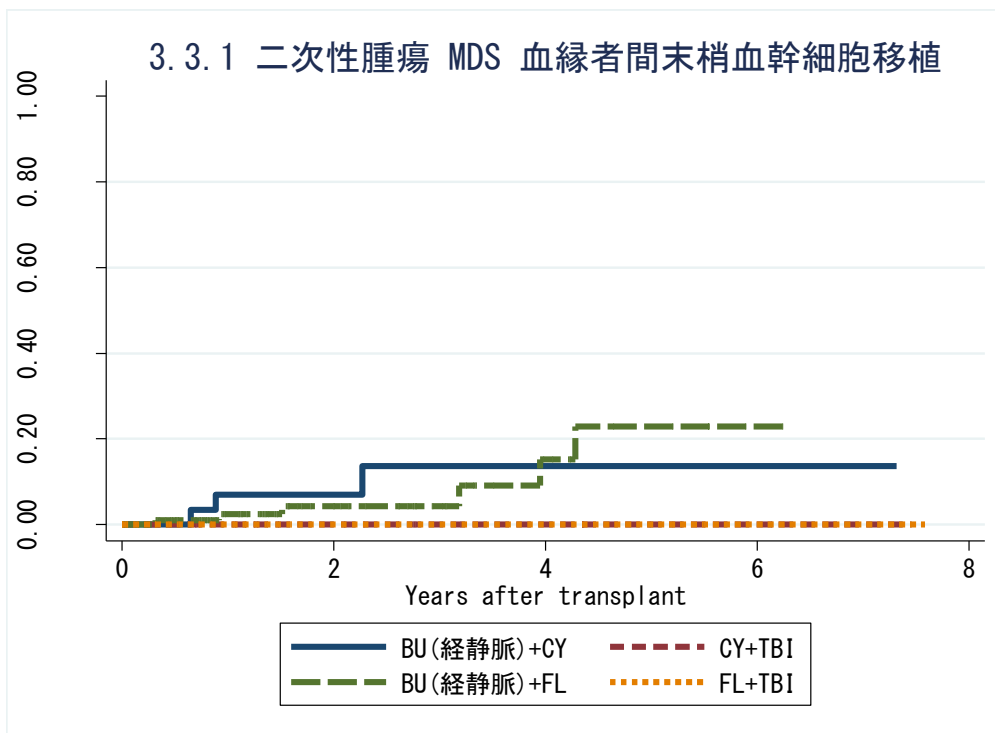
対象症例	症例数	移植後 1年			移植後 3年			移植後 5年		
		発現率	CI	N	発現率	CI	N	発現率	CI	N
① BU(iv)+CY	6	0.0%	.	5	0.0%	.	2	0.0%	.	1
② CY+TBI	72	1.5%	0.1-7.2	48	1.5%	0.1-7.2	25	1.5%	0.1-7.2	12
③ BU(iv)+FL	27	7.4%	1.3-21.0	12	7.4%	1.3-21.0	6	7.4%	1.3-21.0	2
④ FL+TBI	32	0.0%	.	12	0.0%	.	7	0.0%	.	3

3.3.1 二次性腫瘍 MDS 血縁者間骨髓移植



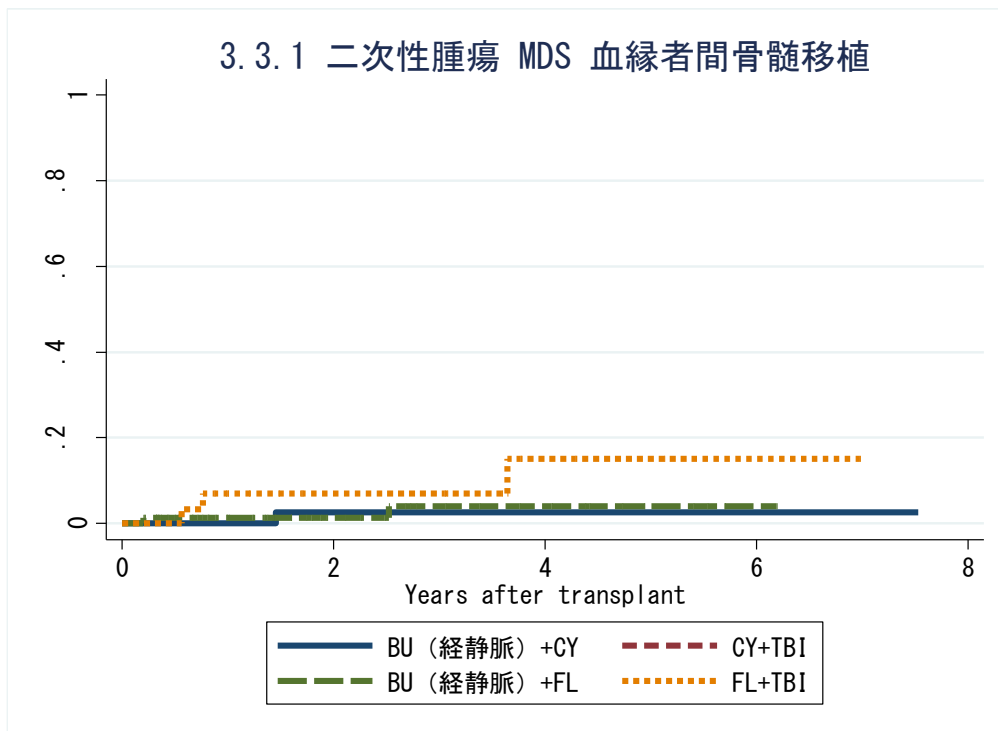
対象症例	症例数	移植後 1年			移植後 3年			移植後 5年		
		発現率	CI	N	発現率	CI	N	発現率	CI	N
① BU(iv)+CY	42	0.0%	.	31	4.4%	0.6-27.1	18	4.4%	0.6-27.1	11
② CY+TBI	68	0.0%	.	52	0.0%	.	27	0.0%	.	13
③ BU(iv)+FL	77	1.4%	0.2-9.7	40	6.6%	1.4-28.8	12	6.6%	1.4-28.8	4
④ FL+TBI	31	8.1%	2.1-28.8	19	8.1%	2.1-28.8	11	19.6%	5.7-55.7	3

3.3.1 二次性腫瘍 MDS 血縁者間末梢血幹細胞移植



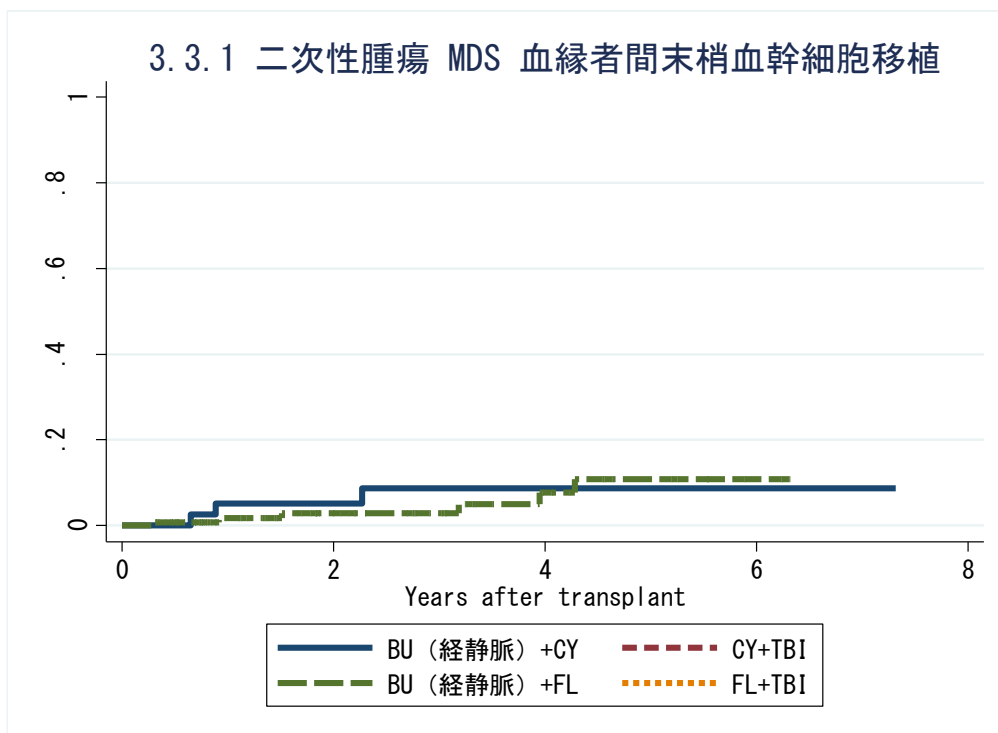
対象症例	症例数	移植後 1年			移植後 3年			移植後 5年		
		発現率	CI	N	発現率	CI	N	発現率	CI	N
① BU(iv)+CY	42	7.0%	1.8-25.3	24	13.7%	4.3-38.7	13	13.7%	4.3-38.7	8
② CY+TBI	38	0.0%	.	26	0.0%	.	13	0.0%	.	6
③ BU(iv)+FL	125	2.4%	0.6-9.6	65	4.4%	1.4-13.4	23	22.9%	9.2-50.3	7
④ FL+TBI	45	0.0%	.	18	0.0%	.	7	0.0%	.	4

3.3.1 二次性腫瘍 MDS 血縁者間骨髓移植



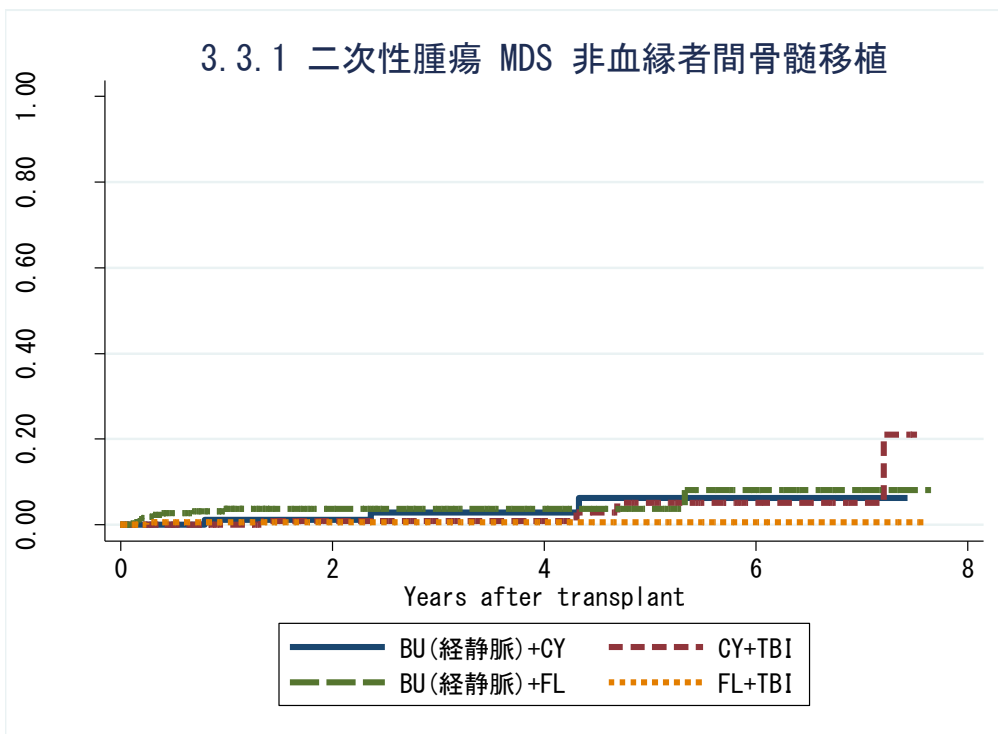
対象症例	症例数	移植後 1年			移植後 3年			移植後 5年		
		発現率	CI	N	発現率	CI	N	発現率	CI	N
① BU(iv)+CY	42	0.0%	.	31	2.6%	0.2-11.5	18	2.6%	0.2-11.5	11
② CY+TBI	68	0.0%	.	52	0.0%	.	27	0.0%	.	13
③ BU(iv)+FL	77	1.3%	0.1-6.4	40	4.0%	0.7-12.8	12	4.0%	0.7-12.8	4
④ FL+TBI	31	7.0%	1.2-20.0	19	7.0%	1.2-20.0	11	15.1%	3.1-35.7	3

3.3.1 二次性腫瘍 MDS 血縁者間末梢血幹細胞移植



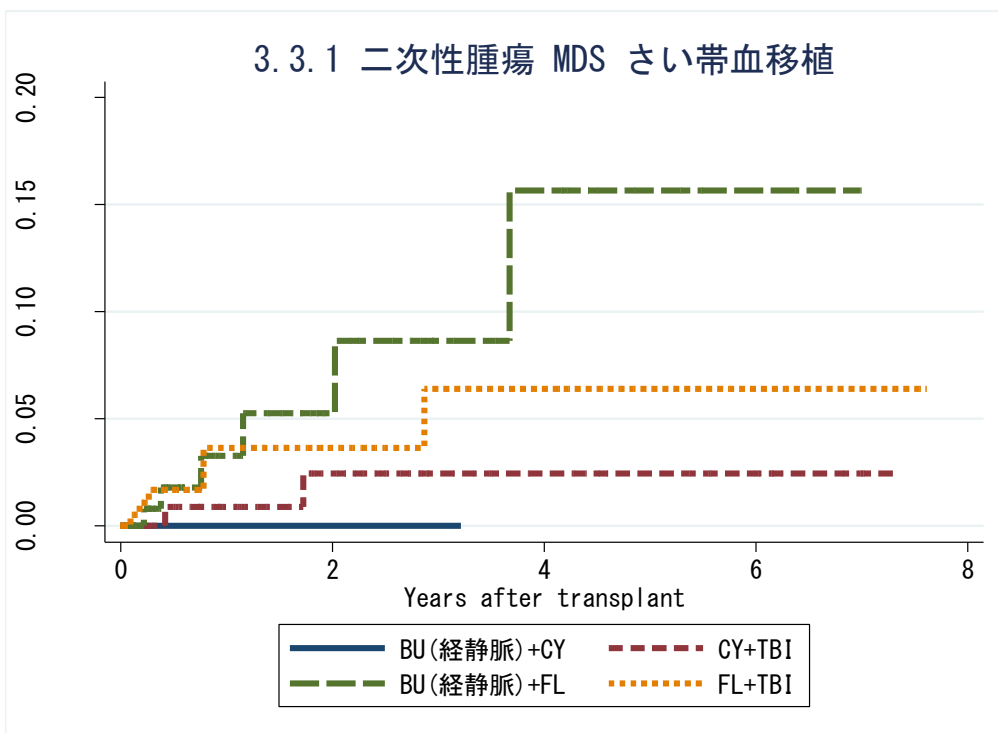
対象症例	症例数	移植後 1年			移植後 3年			移植後 5年		
		発現率	CI	N	発現率	CI	N	発現率	CI	N
① BU(iv)+CY	42	5.2%	0.9-15.3	24	8.7%	2.2-21.0	13	8.7%	2.2-21.0	8
② CY+TBI	38	0.0%	.	26	0.0%	.	13	0.0%	.	6
③ BU(iv)+FL	125	1.7%	0.3-5.5	65	2.9%	0.8-7.6	23	10.8%	3.9-21.5	7
④ FL+TBI	45	0.0%	.	18	0.0%	.	7	0.0%	.	4

3.3.1 二次性腫瘍 MDS 非血縁者間骨髓移植



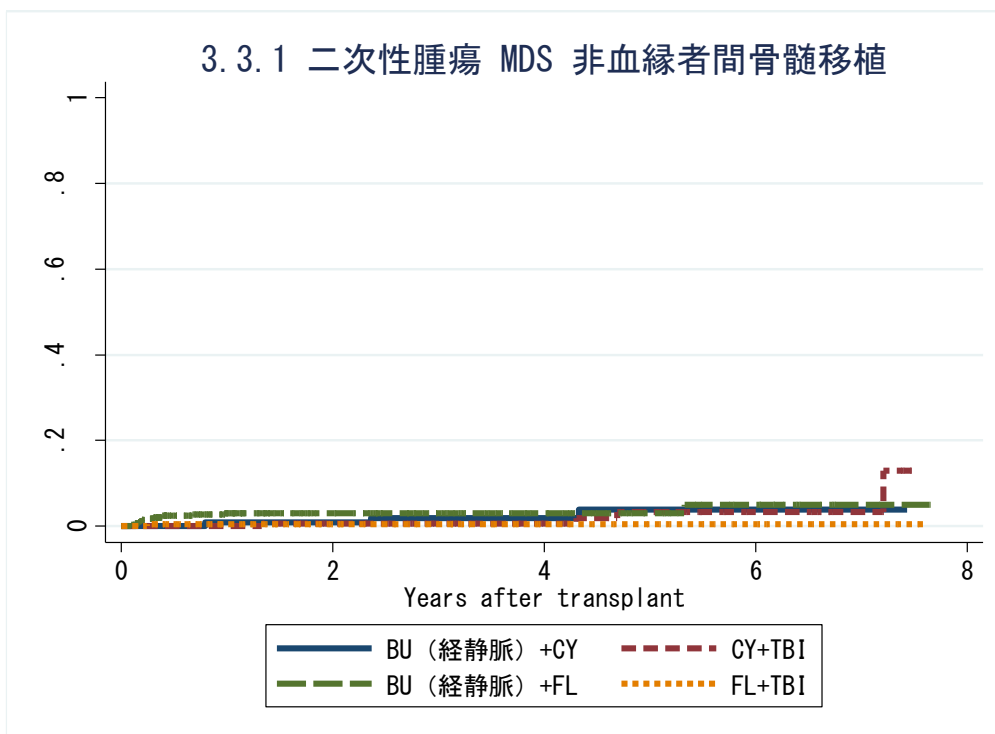
対象症例	症例数	移植後 1年			移植後 3年			移植後 5年		
		発現率	CI	N	発現率	CI	N	発現率	CI	N
① BU(iv)+CY	129	1.1%	0.2-7.7	78	2.9%	0.7-11.4	44	6.4%	1.9-20.6	21
② CY+TBI	196	0.0%	.	127	0.9%	0.1-5.9	72	5.2%	1.6-16.3	36
③ BU(iv)+FL	335	3.7%	2.0-7.0	160	3.7%	2.0-7.0	69	3.7%	2.0-7.0	28
④ FL+TBI	198	0.6%	0.1-4.0	116	0.6%	0.1-4.0	52	0.6%	0.1-4.0	22

3.3.1 二次性腫瘍 MDS さい帯血移植



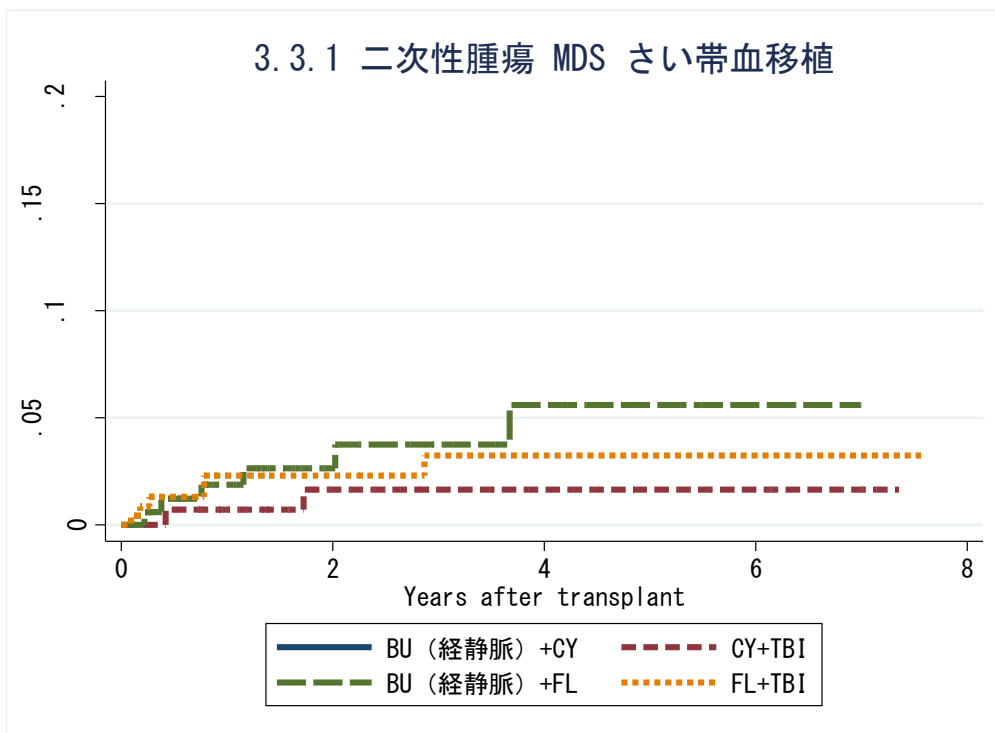
対象症例	症例数	移植後 1年			移植後 3年			移植後 5年		
		発現率	CI	N	発現率	CI	N	発現率	CI	N
① BU(iv)+CY	16	0.0%	.	5	0.0%	.	3	.	.	.
② CY+TBI	145	0.9%	0.1-6.1	88	2.5%	0.6-10.0	34	2.5%	0.6-10.0	18
③ BU(iv)+FL	166	3.3%	1.0-10.2	53	8.6%	3.3-21.9	16	15.7%	5.7-39.0	5
④ FL+TBI	230	3.6%	1.5-8.8	86	6.4%	2.4-16.5	33	6.4%	2.4-16.5	15

3.3.1 二次性腫瘍 MDS 非血縁者間骨髓移植



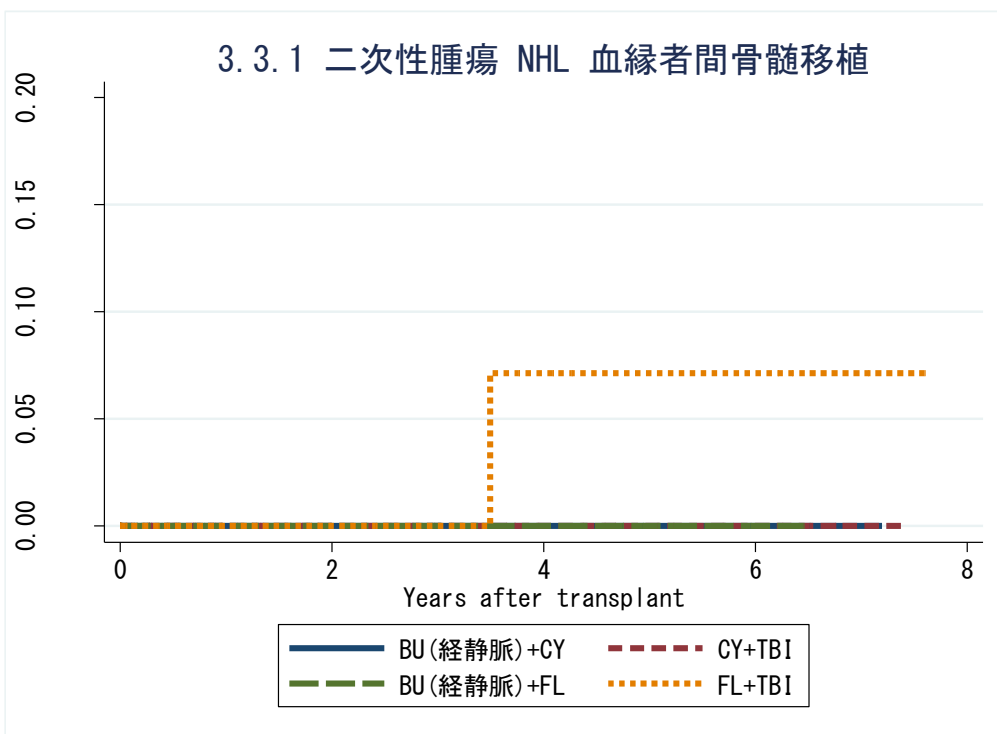
対象症例	症例数	移植後 1年			移植後 3年			移植後 5年		
		発現率	CI	N	発現率	CI	N	発現率	CI	N
① BU(iv)+CY	129	0.8%	0.1-4.1	78	1.9%	0.4-6.2	44	3.9%	0.9-10.6	21
② CY+TBI	196	0.0%	.	127	0.6%	0.1-3.1	72	3.3%	0.8-8.8	36
③ BU(iv)+FL	335	3.1%	1.6-5.4	160	3.1%	1.6-5.4	69	3.1%	1.6-5.4	28
④ FL+TBI	198	0.5%	0.0-2.6	116	0.5%	0.0-2.6	52	0.5%	0.0-2.6	22

3.3.1 二次性腫瘍 MDS さい帯血移植



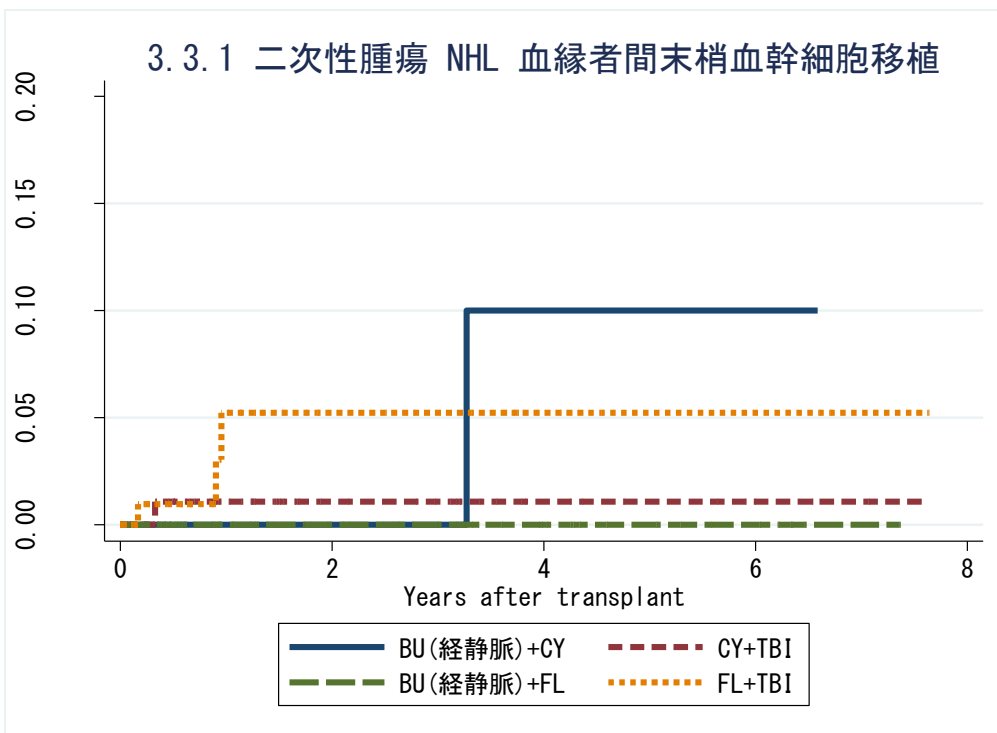
対象症例	症例数	移植後 1年			移植後 3年			移植後 5年		
		発現率	CI	N	発現率	CI	N	発現率	CI	N
① BU(iv)+CY	16	0.0%	.	5	0.0%	.	3	.	.	.
② CY+TBI	145	0.7%	0.1-3.6	88	1.6%	0.3-5.3	34	1.6%	0.3-5.3	18
③ BU(iv)+FL	166	1.9%	0.5-5.0	53	3.8%	1.4-8.2	16	5.6%	2.1-11.7	5
④ FL+TBI	230	2.3%	0.9-5.0	86	3.2%	1.3-6.8	33	3.2%	1.3-6.8	15

3.3.1 二次性腫瘍 NHL 血縁者間骨髓移植



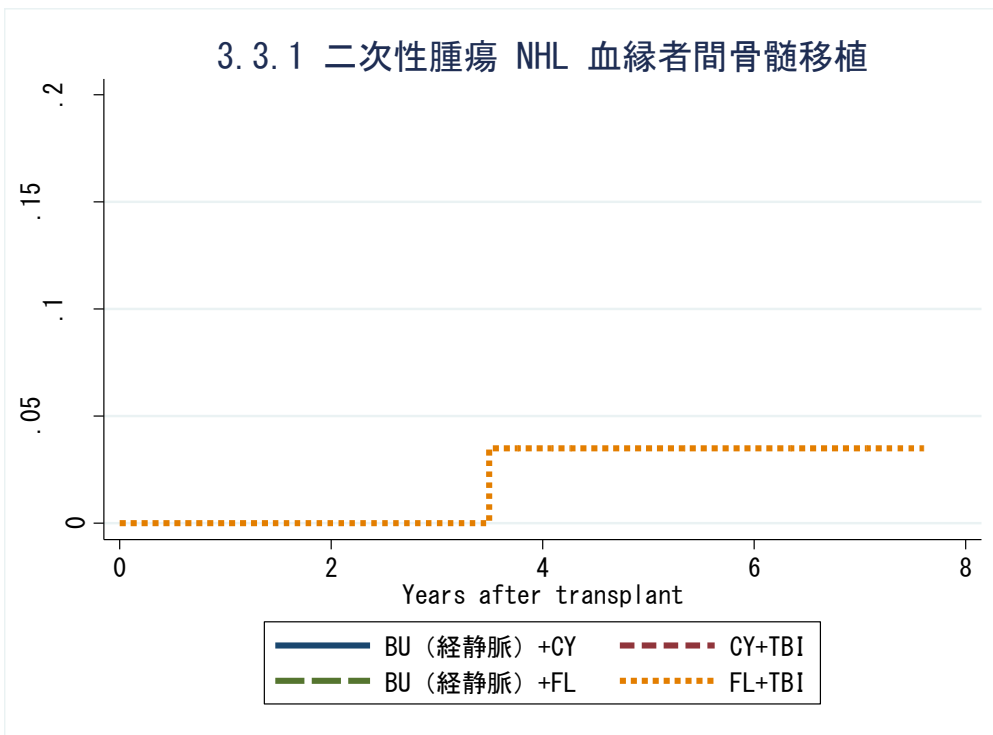
対象症例	症例数	移植後 1年			移植後 3年			移植後 5年		
		発現率	CI	N	発現率	CI	N	発現率	CI	N
① BU(iv)+CY	9	0.0%	.	5	0.0%	.	4	0.0%	.	3
② CY+TBI	84	0.0%	.	43	0.0%	.	26	0.0%	.	8
③ BU(iv)+FL	33	0.0%	.	18	0.0%	.	8	0.0%	.	4
④ FL+TBI	46	0.0%	.	27	0.0%	.	17	7.1%	1.0-40.9	6

3.3.1 二次性腫瘍 NHL 血縁者間末梢血幹細胞移植



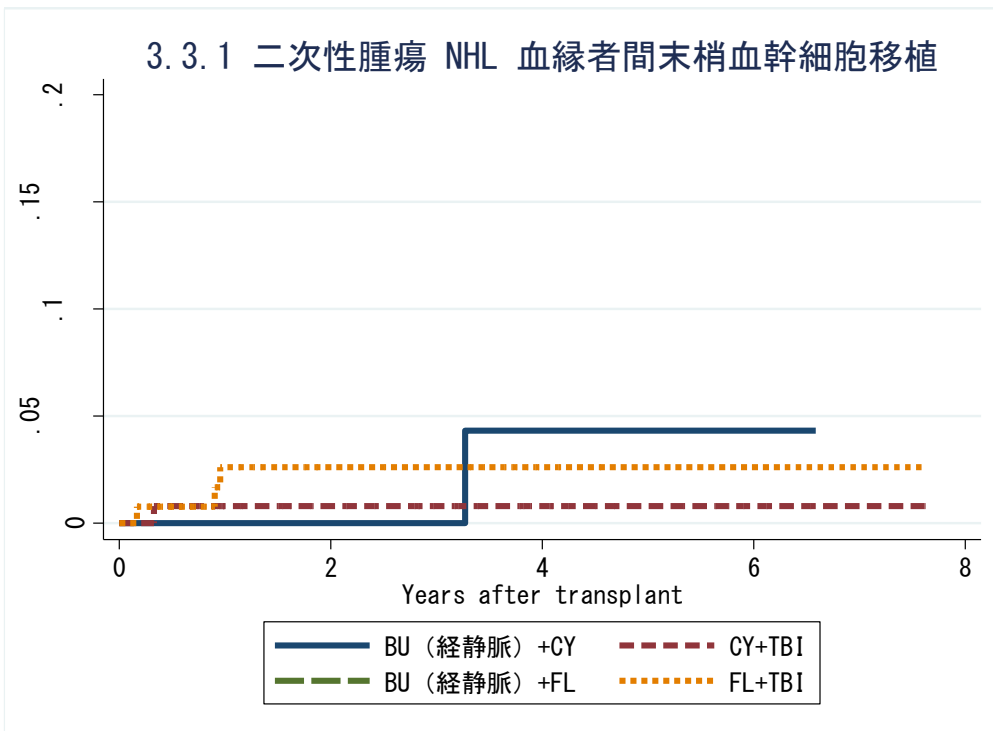
対象症例	症例数	移植後 1年			移植後 3年			移植後 5年		
		発現率	CI	N	発現率	CI	N	発現率	CI	N
① BU(iv)+CY	31	0.0%	.	16	0.0%	.	10	10.0%	1.5-52.7	4
② CY+TBI	126	1.1%	0.2-7.4	54	1.1%	0.2-7.4	28	1.1%	0.2-7.4	10
③ BU(iv)+FL	125	0.0%	.	50	0.0%	.	25	0.0%	.	10
④ FL+TBI	128	5.2%	1.6-16.2	43	5.2%	1.6-16.2	22	5.2%	1.6-16.2	5

3.3.1 二次性腫瘍 NHL 血縁者間骨髓移植



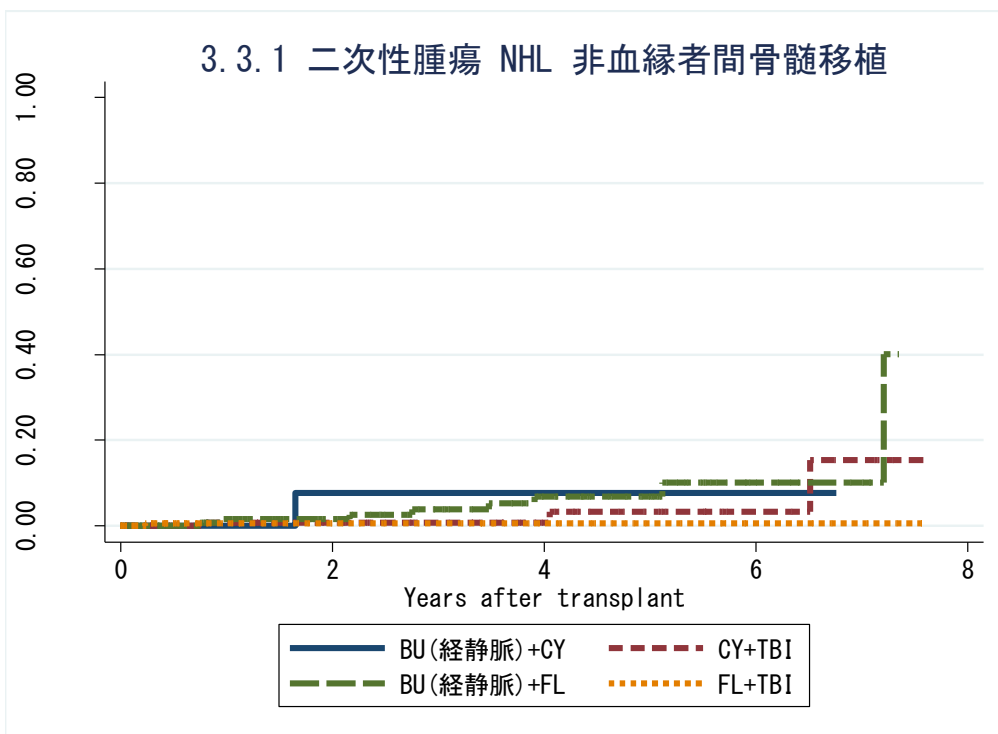
対象症例	症例数	移植後 1年			移植後 3年			移植後 5年		
		発現率	CI	N	発現率	CI	N	発現率	CI	N
① BU(iv)+CY	9	0.0%	.	5	0.0%	.	4	0.0%	.	3
② CY+TBI	84	0.0%	.	43	0.0%	.	26	0.0%	.	8
③ BU(iv)+FL	33	0.0%	.	18	0.0%	.	8	0.0%	.	4
④ FL+TBI	46	0.0%	.	27	0.0%	.	17	3.5%	0.3-15.0	6

3.3.1 二次性腫瘍 NHL 血縁者間末梢血幹細胞移植



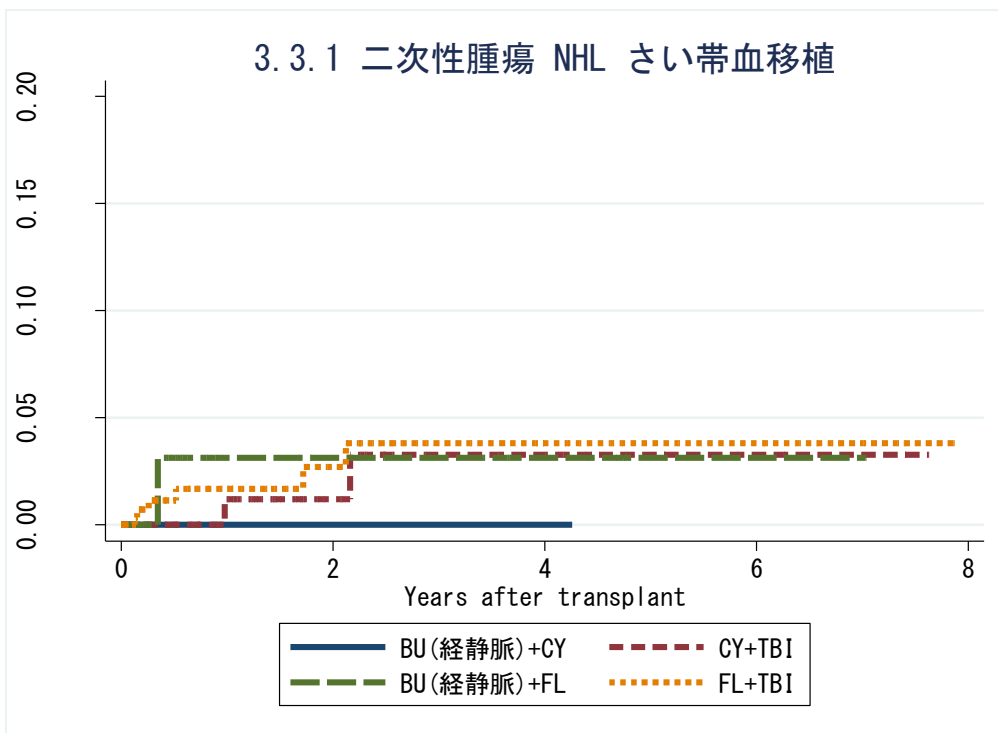
対象症例	症例数	移植後 1年			移植後 3年			移植後 5年		
		発現率	CI	N	発現率	CI	N	発現率	CI	N
① BU(iv)+CY	31	0.0%	.	16	0.0%	.	10	4.3%	0.3-18.0	4
② CY+TBI	126	0.8%	0.1-4.1	54	0.8%	0.1-4.1	28	0.8%	0.1-4.1	10
③ BU(iv)+FL	125	0.0%	.	50	0.0%	.	25	0.0%	.	10
④ FL+TBI	128	2.6%	0.7-6.9	43	2.6%	0.7-6.9	22	2.6%	0.7-6.9	5

3.3.1 二次性腫瘍 NHL 非血縁者間骨髓移植



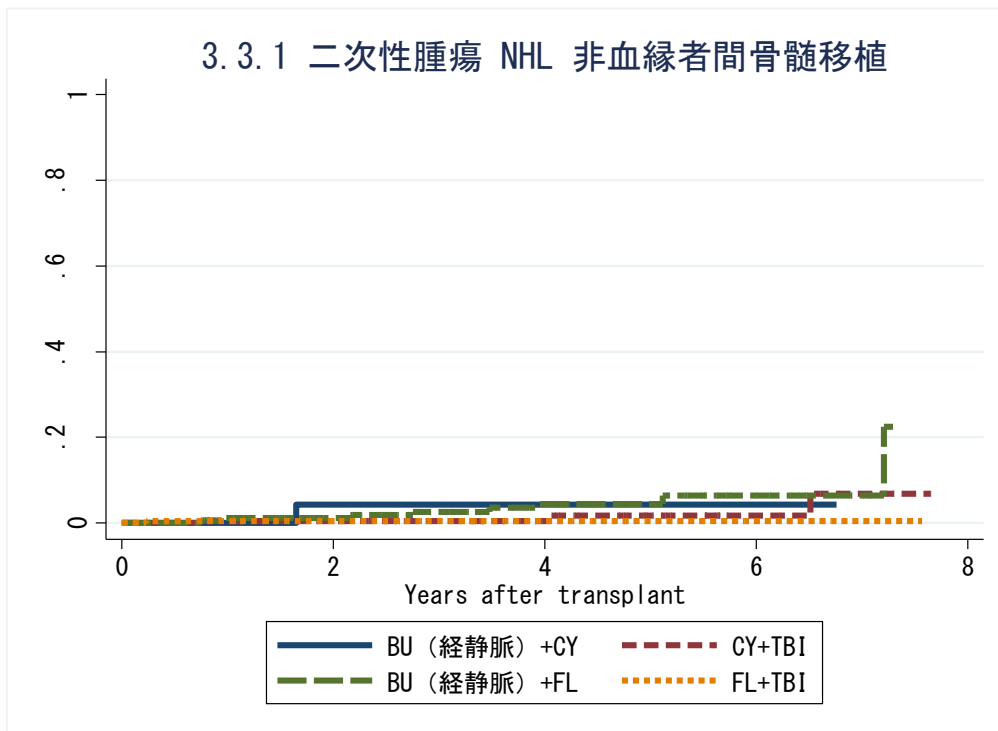
対象症例	症例数	移植後 1年			移植後 3年			移植後 5年		
		発現率	CI	N	発現率	CI	N	発現率	CI	N
① BU(iv)+CY	25	0.0%	.	16	7.7%	1.1-43.4	10	7.7%	1.1-43.4	3
② CY+TBI	212	0.8%	0.1-5.2	125	0.8%	0.1-5.2	62	3.3%	0.7-15.0	26
③ BU(iv)+FL	186	1.6%	0.4-6.2	119	3.9%	1.4-10.2	73	6.9%	3.1-15.1	33
④ FL+TBI	223	0.6%	0.1-4.1	106	0.6%	0.1-4.1	50	0.6%	0.1-4.1	16

3.3.1 二次性腫瘍 NHL さい帯血移植



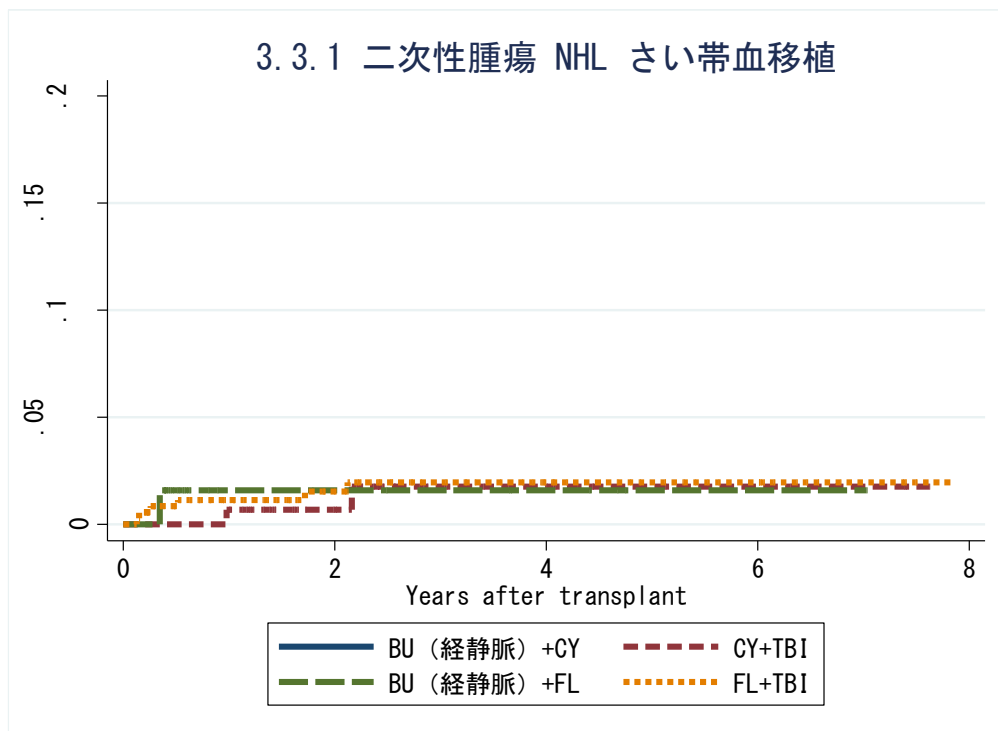
対象症例	症例数	移植後 1年			移植後 3年			移植後 5年		
		発現率	CI	N	発現率	CI	N	発現率	CI	N
① BU(iv)+CY	3	0.0%	.	1	0.0%	.	1	.	.	.
② CY+TBI	157	1.2%	0.2-8.3	81	3.3%	0.8-13.0	28	3.3%	0.8-13.0	10
③ BU(iv)+FL	69	3.1%	0.5-20.2	13	3.1%	0.5-20.2	8	3.1%	0.5-20.2	1
④ FL+TBI	352	1.7%	0.6-4.5	137	3.8%	1.6-9.1	58	3.8%	1.6-9.1	29

3.3.1 二次性腫瘍 NHL 非血縁者間骨髓移植



対象症例	症例数	移植後 1年			移植後 3年			移植後 5年		
		発現率	CI	N	発現率	CI	N	発現率	CI	N
① BU(iv)+CY	25	0.0%	.	16	4.3%	0.3-18.1	10	4.3%	0.3-18.1	3
② CY+TBI	212	0.5%	0.0-2.6	125	0.5%	0.0-2.6	62	1.7%	0.3-6.0	26
③ BU(iv)+FL	186	1.2%	0.2-3.8	119	2.7%	0.9-6.2	73	4.5%	1.8-9.1	33
④ FL+TBI	223	0.5%	0.0-2.3	106	0.5%	0.0-2.3	50	0.5%	0.0-2.3	16

3.3.1 二次性腫瘍 NHL さい帯血移植



対象症例	症例数	移植後 1年			移植後 3年			移植後 5年		
		発現率	CI	N	発現率	CI	N	発現率	CI	N
① BU(iv)+CY	3	0.0%	.	1	0.0%	.	1	.	.	.
② CY+TBI	157	0.7%	0.1-3.5	81	1.8%	0.3-5.7	28	1.8%	0.3-5.7	10
③ BU(iv)+FL	69	1.6%	0.1-7.5	13	1.6%	0.1-7.5	8	1.6%	0.1-7.5	1
④ FL+TBI	352	1.1%	0.4-2.8	137	2.0%	0.8-4.1	58	2.0%	0.8-4.1	29