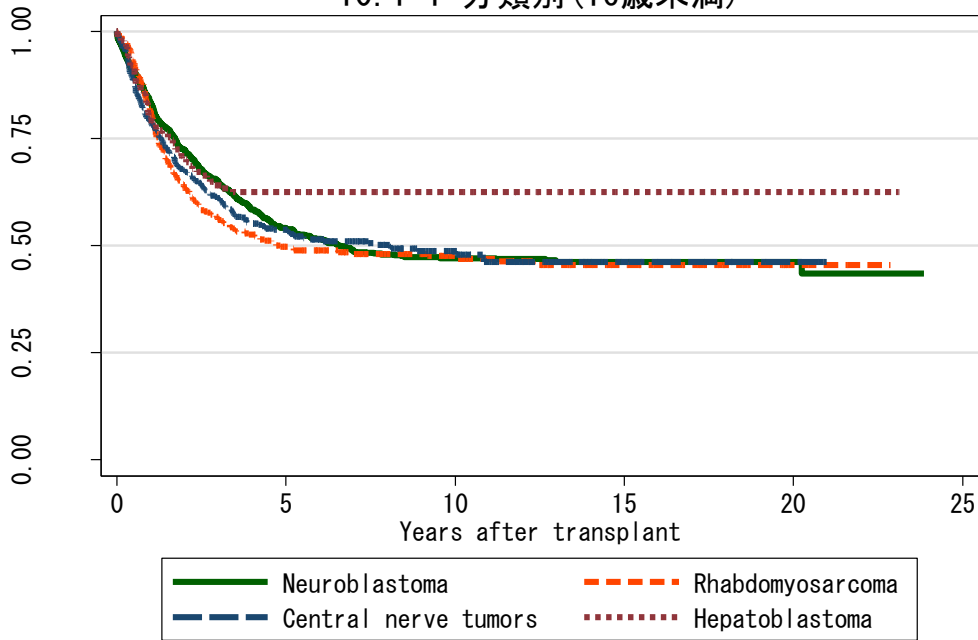


図 10 ST 症例での生存曲線

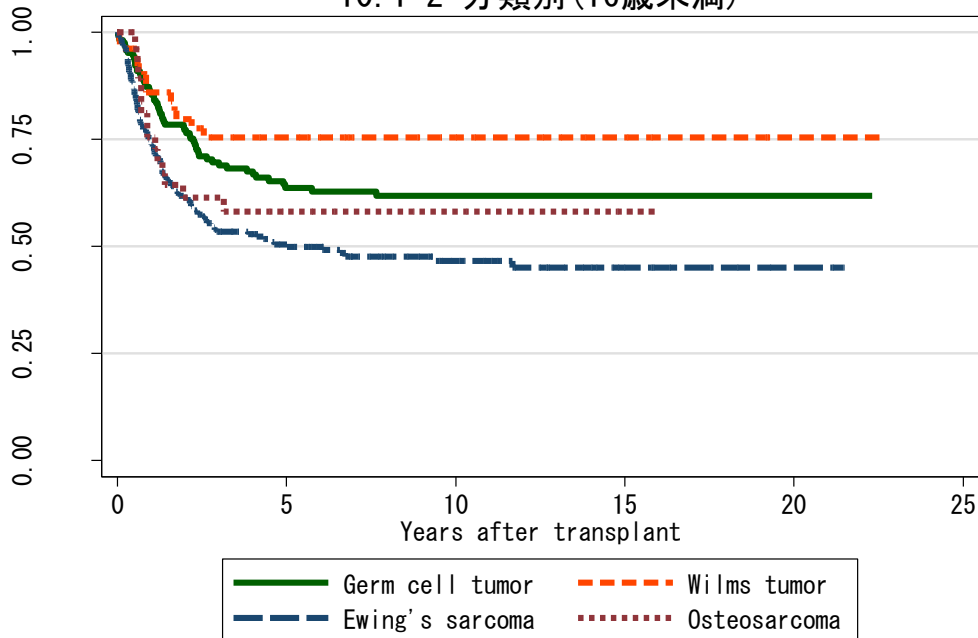
図 10.1 自家移植

10.1-1 分類別 (16歳未満)



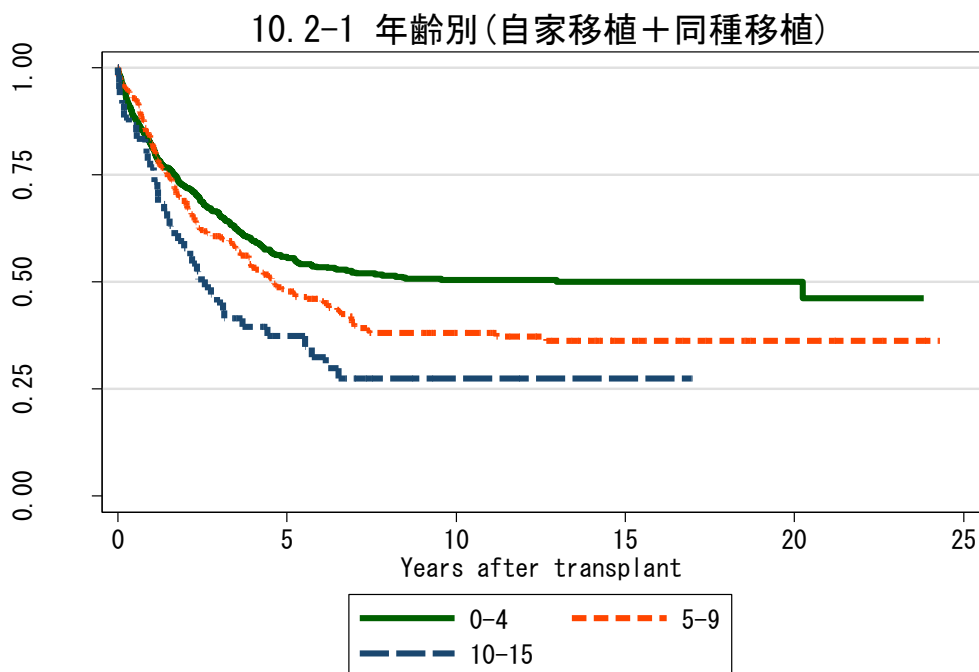
対象症例	症例数	移植後 1年			移植後 5年			移植後 10年		
		生存率	CI	N	生存率	CI	N	生存率	CI	N
① Neuroblastoma	1062	83.3%	80.9-85.4	836	54.1%	50.8-57.2	389	47.1%	43.6-50.5	198
② Rhabdomyosarcoma	344	81.4%	76.8-85.1	270	49.7%	44.0-55.1	134	47.6%	41.9-53.0	79
③ Central nerve tumors	487	78.7%	74.8-82.1	364	53.7%	48.8-58.3	171	48.7%	43.6-53.6	65
④ Hepatoblastoma	139	79.7%	72.0-85.5	110	62.5%	53.7-70.0	69	62.5%	53.7-70.0	45

10.1-2 分類別 (16歳未満)



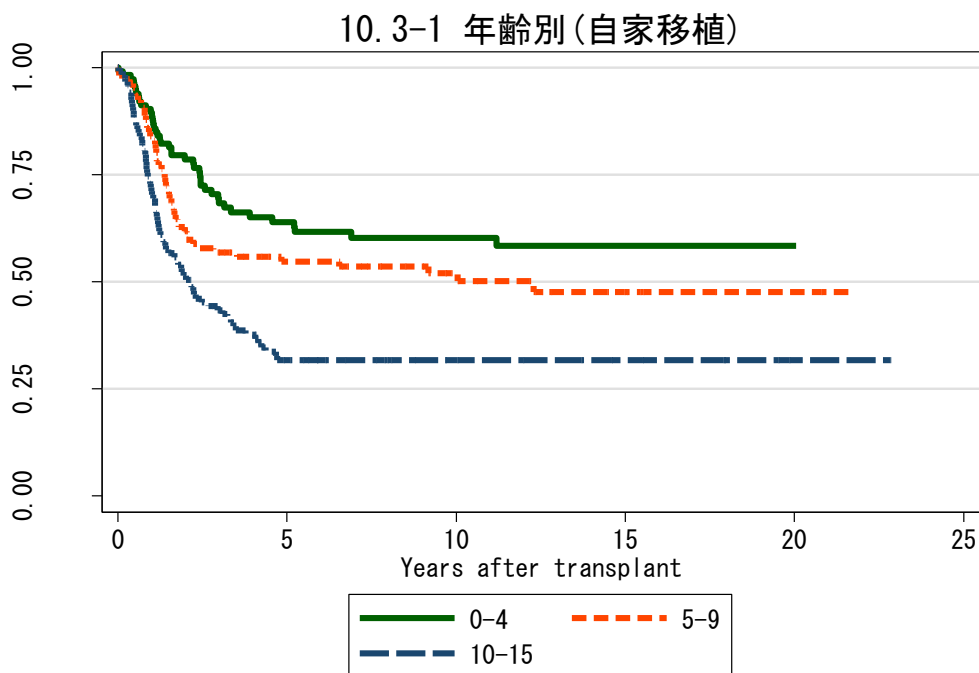
対象症例	症例数	移植後 1年			移植後 5年			移植後 10年		
		生存率	CI	N	生存率	CI	N	生存率	CI	N
① Germ cell tumor	167	85.4%	79.0-90.0	137	63.7%	55.4-70.8	80	61.9%	53.5-69.2	53
② Wilms tumor	52	85.9%	72.7-93.0	43	75.4%	60.7-85.2	29	75.4%	60.7-85.2	16
③ Ewing's sarcoma	226	74.2%	67.9-79.4	164	50.5%	43.5-57.0	83	46.7%	39.4-53.5	43
④ Osteosarcoma	38	75.5%	58.2-86.4	28	58.2%	40.3-72.4	12	58.2%	40.3-72.4	6

図 10.2 神経芽細胞腫 (Neuroblastoma)



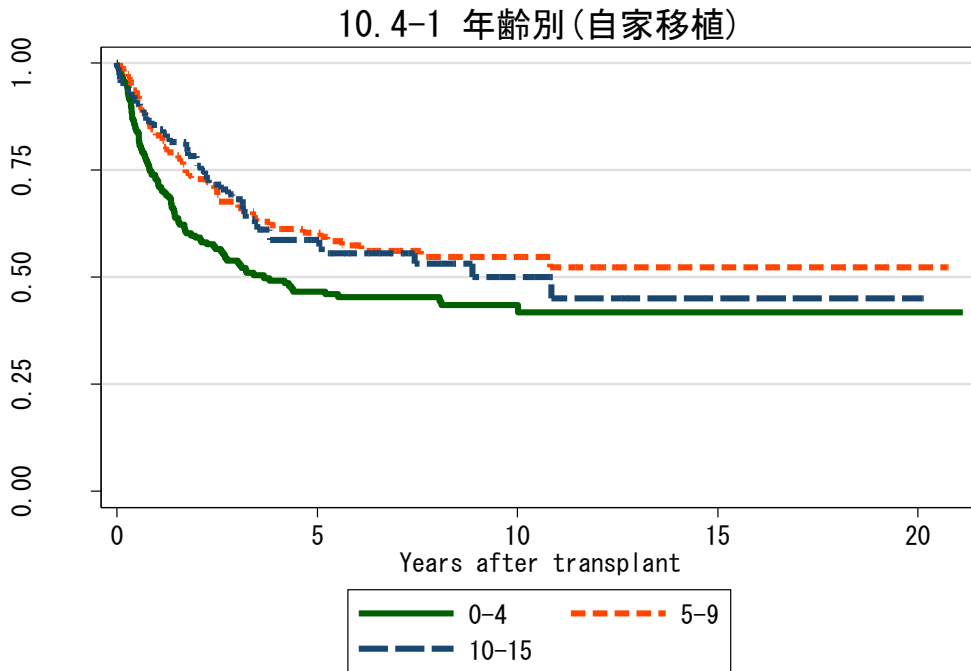
対象症例	症例数	移植後 1年			移植後 5年			移植後 10年			
		生存率	CI	N	生存率	CI	N	生存率	CI	N	
①	0-4	832	81.7%	78.8-84.2	640	55.7%	51.9-59.3	310	50.4%	46.5-54.2	165
②	5-9	311	82.6%	77.9-86.4	245	47.8%	41.8-53.6	107	38.1%	31.9-44.2	50
③	10-15	60	76.7%	63.8-85.5	46	37.4%	24.9-49.9	15	27.4%	15.8-40.3	3

図 10.3 横紋筋肉腫 (Rhabdomyosarcoma)



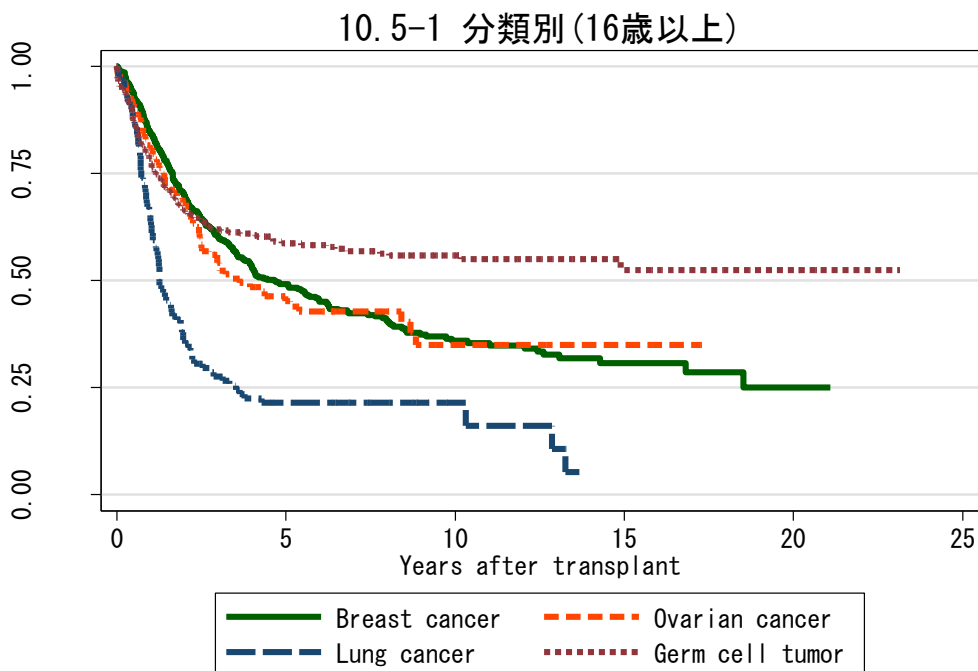
対象症例	症例数	移植後 1年			移植後 5年			移植後 10年			
		生存率	CI	N	生存率	CI	N	生存率	CI	N	
①	0-4	114	89.4%	82.2-93.9	100	64.0%	53.9-72.4	54	60.3%	49.9-69.2	35
②	5-9	109	84.0%	75.5-89.7	87	54.7%	44.6-63.7	49	52.1%	41.8-61.3	28
③	10-15	121	71.2%	62.1-78.5	83	31.8%	23.3-40.5	31	31.8%	23.3-40.5	16

図 10.4 中枢神経腫瘍 (Central nerve tumors)



対象症例	症例数	移植後 1年			移植後 5年			移植後 10年			
		生存率	CI	N	生存率	CI	N	生存率	CI	N	
①	0-4	225	72.4%	66.0-77.8	154	46.7%	39.5-53.5	69	43.5%	36.3-50.6	26
②	5-9	156	83.2%	76.3-88.2	124	60.4%	51.7-67.9	63	54.8%	45.6-63.0	25
③	10-15	106	85.6%	77.2-91.1	86	58.6%	47.8-68.0	39	50.1%	37.7-61.3	14

図 10.5 自家移植



対象症例	症例数	移植後 1年			移植後 5年			移植後 10年			
		生存率	CI	N	生存率	CI	N	生存率	CI	N	
①	Breast cancer	439	84.2%	80.5-87.3	367	49.1%	44.2-53.8	179	36.0%	30.9-41.1	72
②	Ovarian cancer	160	81.0%	73.9-86.3	122	45.2%	36.2-53.8	38	35.0%	24.3-45.8	8
③	Lung cancer	122	63.8%	54.4-71.7	73	21.4%	14.2-29.6	19	21.4%	14.2-29.6	4
④	Germ cell tumor	390	77.6%	73.1-81.5	277	58.7%	53.3-63.7	149	55.8%	50.2-61.0	75