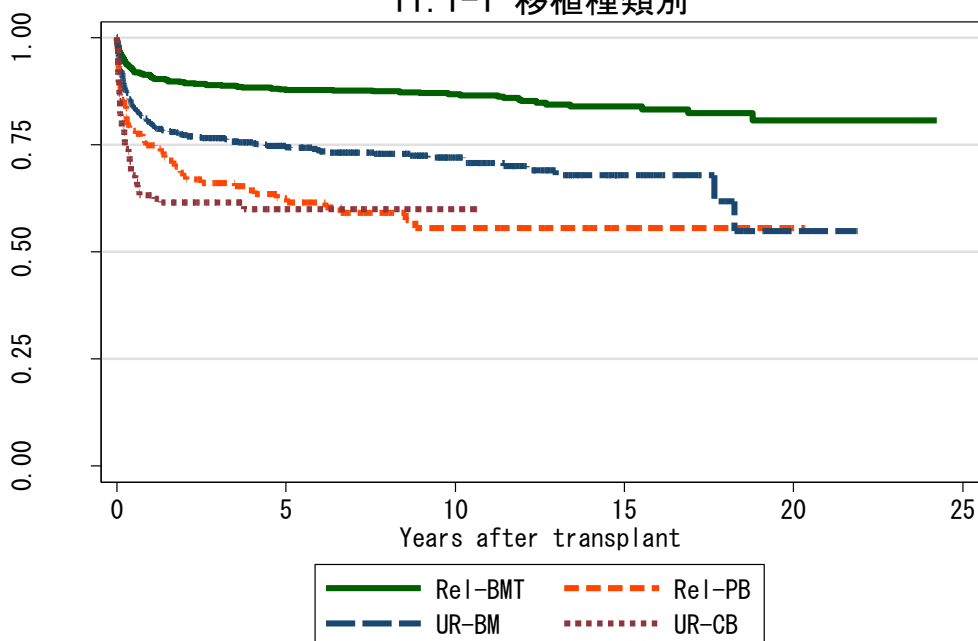


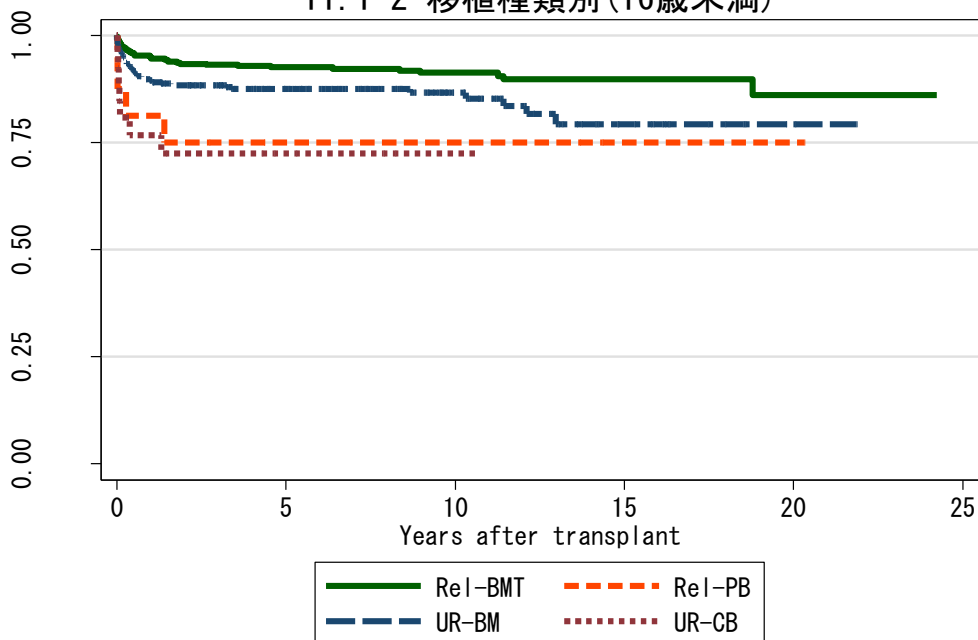
図 11 AA 症例での生存曲線

11.1-1 移植種類別



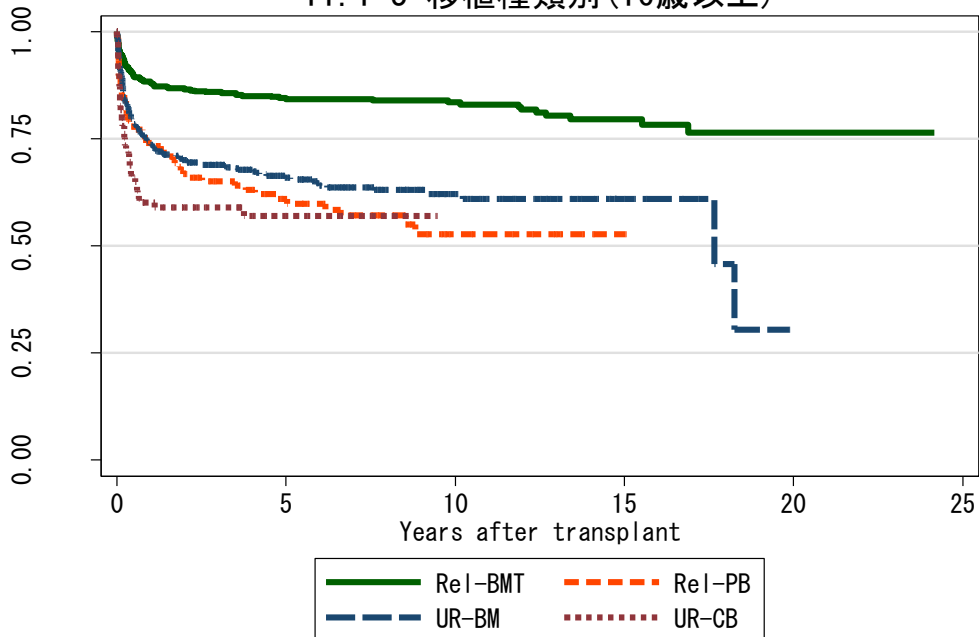
対象症例	症例数	移植後 1年			移植後 5年			移植後 10年		
		生存率	CI	N	生存率	CI	N	生存率	CI	N
① Rel-BMT	1027	91.0%	89.0-92.6	894	87.8%	85.6-89.7	622	86.8%	84.4-88.9	339
② Rel-PB	152	74.8%	67.1-81.0	109	62.6%	54.0-70.0	60	55.6%	45.8-64.3	23
③ UR-BM	760	79.9%	76.8-82.6	568	74.5%	71.1-77.6	325	72.0%	68.3-75.4	127
④ UR-CB	136	63.3%	54.5-70.8	76	60.0%	50.7-68.0	23	60.0%	50.7-68.0	1

11.1-2 移植種類別(16歳未満)



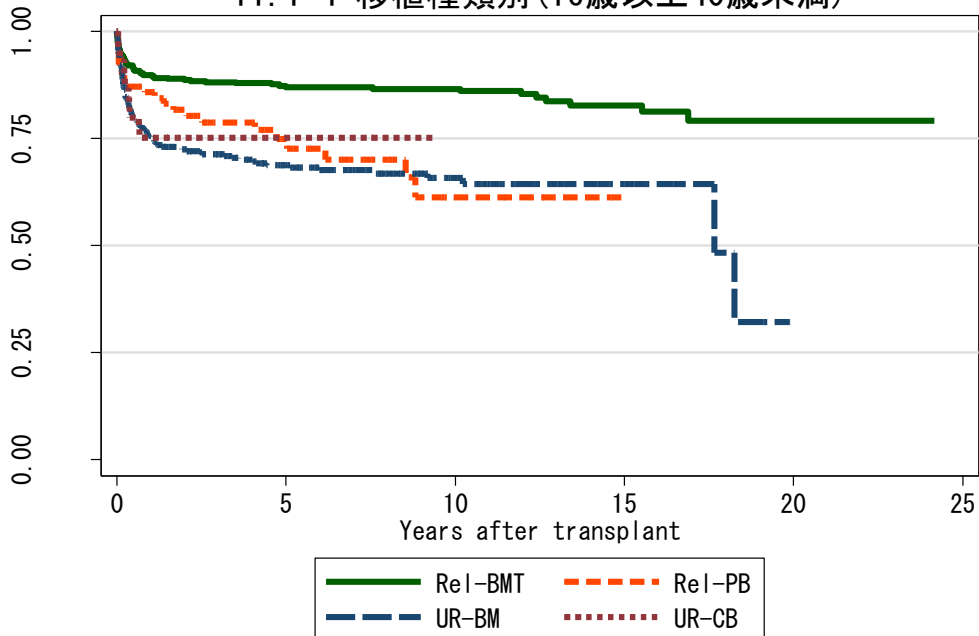
対象症例	症例数	移植後 1年			移植後 5年			移植後 10年		
		生存率	CI	N	生存率	CI	N	生存率	CI	N
① Rel-BMT	434	94.9%	92.3-96.6	396	92.6%	89.6-94.7	299	91.3%	87.9-93.8	159
② Rel-PB	16	81.3%	52.5-93.5	13	75.0%	46.3-89.8	9	75.0%	46.3-89.8	6
③ UR-BM	298	89.5%	85.3-92.5	252	87.5%	83.1-90.8	162	86.6%	81.8-90.2	70
④ UR-CB	26	76.7%	55.4-88.8	19	72.5%	50.7-85.9	7	72.5%	50.7-85.9	1

11.1-3 移植種類別(16歳以上)



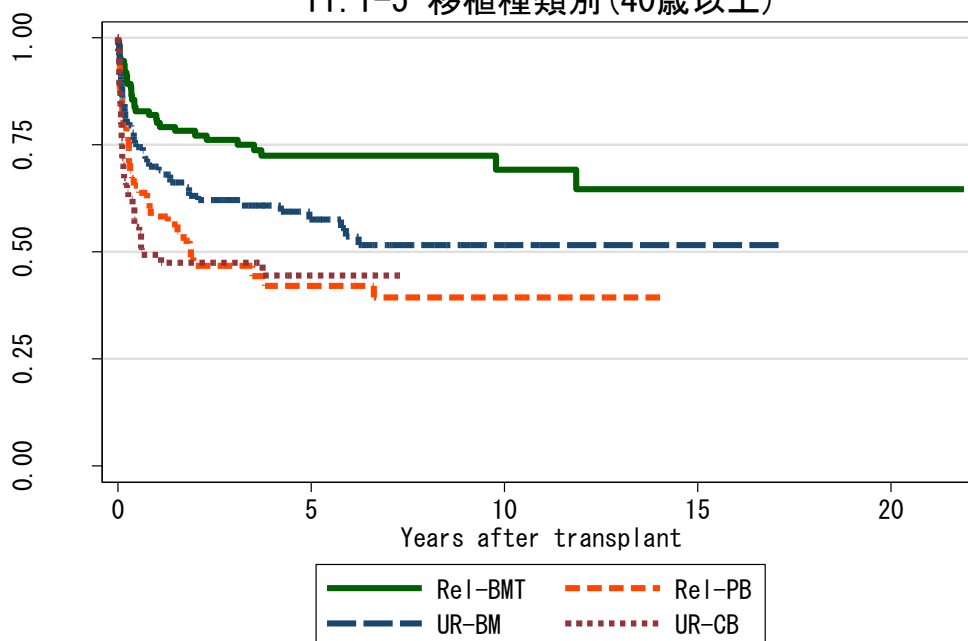
対象症例	症例数	移植後 1年			移植後 5年			移植後 10年		
		生存率	CI	N	生存率	CI	N	生存率	CI	N
① Rel-BMT	593	88.1%	85.2-90.5	498	84.3%	81.0-87.0	322	83.5%	80.0-86.4	180
② Rel-PB	136	74.0%	65.8-80.6	96	61.0%	51.8-69.0	51	52.7%	42.0-62.3	17
③ UR-BM	462	73.7%	69.4-77.5	316	66.0%	61.2-70.3	163	62.2%	56.8-67.1	57
④ UR-CB	110	60.0%	50.1-68.6	57	56.9%	46.5-66.1	16	.	.	.

11.1-4 移植種類別(16歳以上40歳未満)



対象症例	症例数	移植後 1年			移植後 5年			移植後 10年		
		生存率	CI	N	生存率	CI	N	生存率	CI	N
① Rel-BMT	482	89.8%	86.7-92.2	410	87.0%	83.5-89.8	280	86.6%	83.0-89.4	159
② Rel-PB	78	85.8%	75.8-91.9	64	74.9%	62.9-83.5	33	61.2%	44.2-74.5	9
③ UR-BM	340	75.0%	70.0-79.3	241	68.8%	63.3-73.6	130	65.7%	59.6-71.1	49
④ UR-CB	46	75.2%	59.7-85.5	29	75.2%	59.7-85.5	9	.	.	.

11.1-5 移植種類別(40歳以上)



対象症例	症例数	移植後 1年			移植後 5年			移植後 10年		
		生存率	CI	N	生存率	CI	N	生存率	CI	N
① Rel-BMT	111	81.1%	72.4-87.2	87	72.5%	62.7-80.1	42	69.2%	57.5-78.3	21
② Rel-PB	58	58.3%	44.5-69.8	32	42.0%	28.6-54.9	18	39.4%	26.1-52.5	8
③ UR-BM	122	70.0%	60.9-77.4	75	57.6%	47.4-66.6	33	51.7%	40.4-61.8	8
④ UR-CB	64	49.3%	36.5-60.9	28	44.5%	31.4-56.8	7	.	.	.