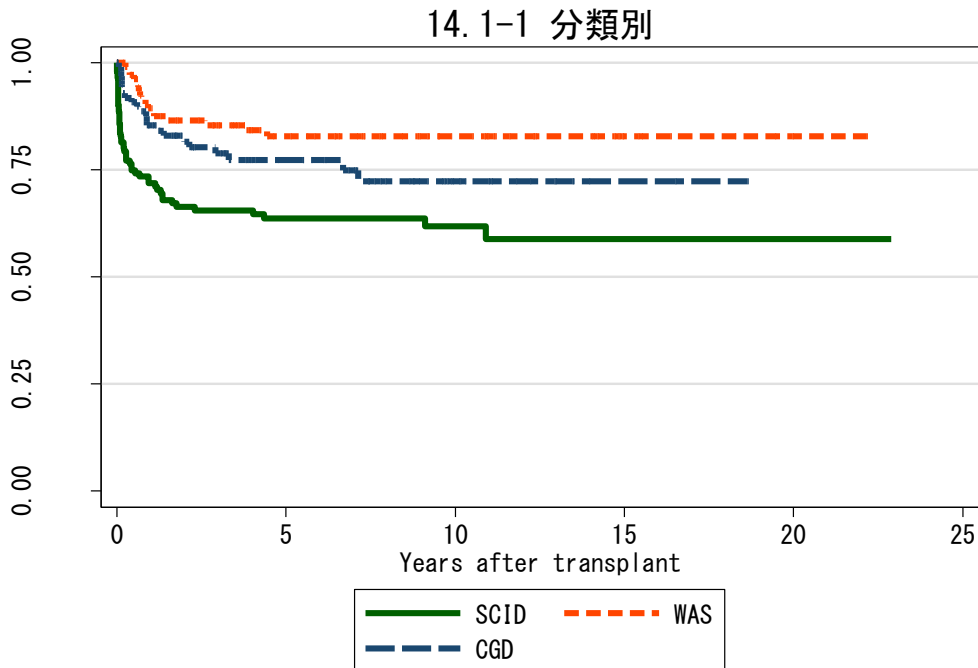
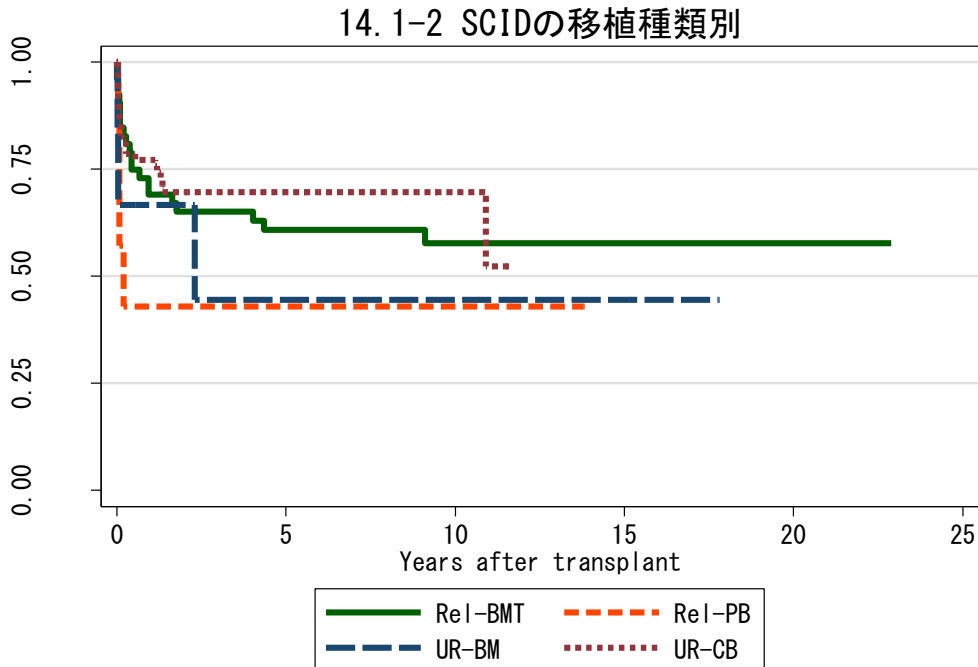


図 14 原発性免疫不全症での生存曲線

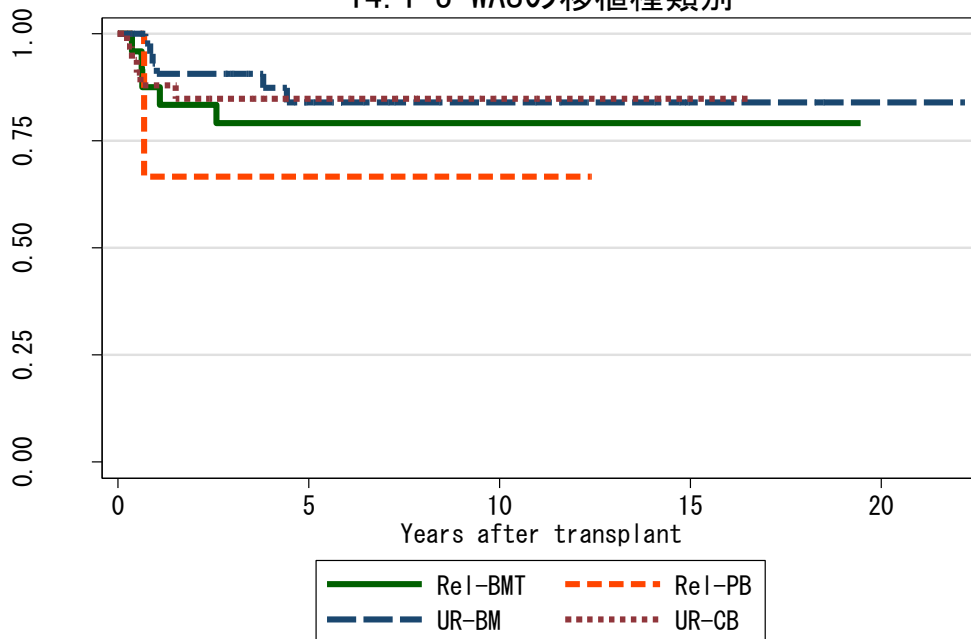


対象症例	症例数	移植後 1年			移植後 5年			移植後 10年		
		生存率	CI	N	生存率	CI	N	生存率	CI	N
① SCID	140	71.9%	63.6-78.6	94	63.7%	54.9-71.2	62	61.8%	52.4-69.9	25
② WAS	108	89.4%	81.7-94.0	91	82.9%	73.8-89.0	55	82.9%	73.8-89.0	32
③ CGD	98	85.3%	76.5-91.0	75	77.3%	66.8-84.8	40	72.3%	60.0-81.4	13



対象症例	症例数	移植後 1年			移植後 5年			移植後 10年		
		生存率	CI	N	生存率	CI	N	生存率	CI	N
① Rel-BMT	52	69.0%	54.5-79.7	35	60.8%	46.1-72.7	25	57.6%	42.3-70.3	15
② Rel-PB	7	42.9%	9.8-73.4	3	42.9%	9.8-73.4	3	42.9%	9.8-73.4	2
③ UR-BM	6	66.7%	19.5-90.4	3	44.4%	6.6-78.5	2	44.4%	6.6-78.5	2
④ UR-CB	75	77.2%	65.9-85.2	53	69.7%	57.6-78.9	32	69.7%	57.6-78.9	6

14.1-3 WASの移植種類別



対象症例	症例数	移植後 1年			移植後 5年			移植後 10年		
		生存率	CI	N	生存率	CI	N	生存率	CI	N
① Rel-BMT	25	87.5%	66.1-95.8	21	79.2%	57.0-90.8	15	79.2%	57.0-90.8	10
② Rel-PB	3	66.7%	5.4-94.5	2	66.7%	5.4-94.5	1	66.7%	5.4-94.5	1
③ UR-BM	47	93.0%	79.9-97.7	39	83.9%	67.1-92.6	20	83.9%	67.1-92.6	11
④ UR-CB	33	87.9%	70.9-95.3	29	84.9%	67.4-93.4	19	84.9%	67.4-93.4	10