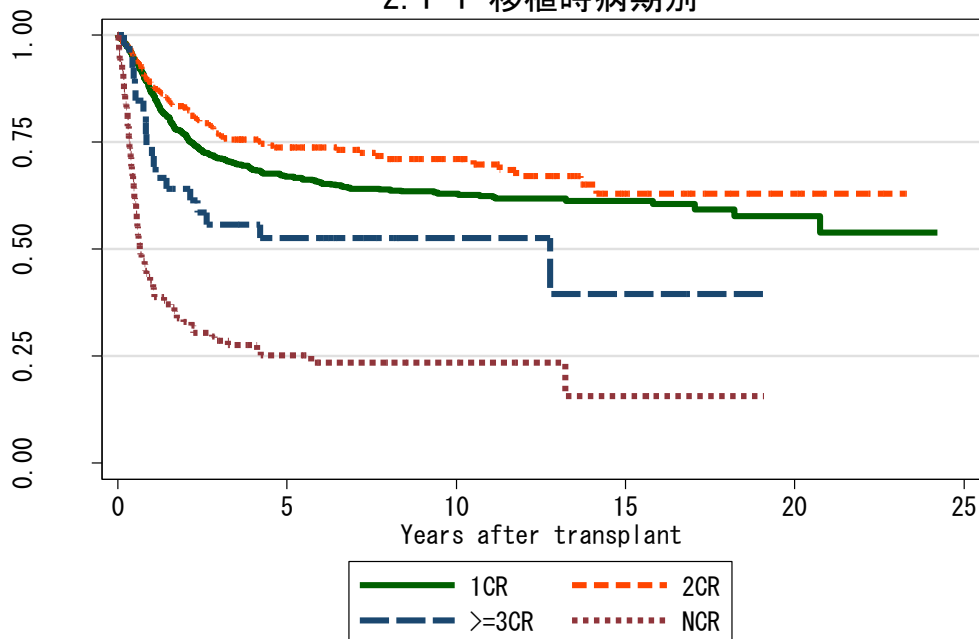


図2 AML 症例での生存曲線

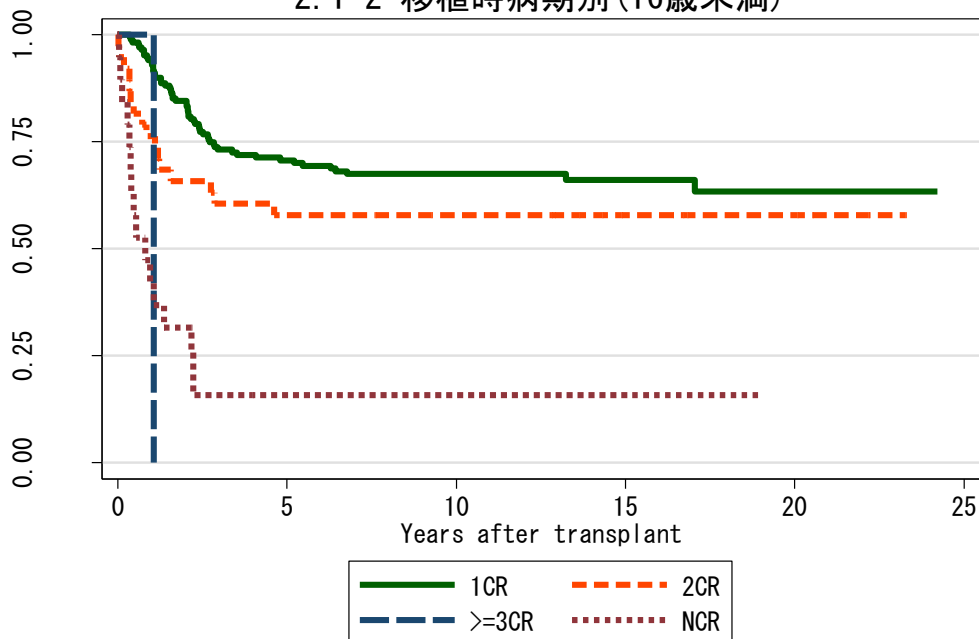
図 2.1 自家移植

2.1-1 移植時病期別



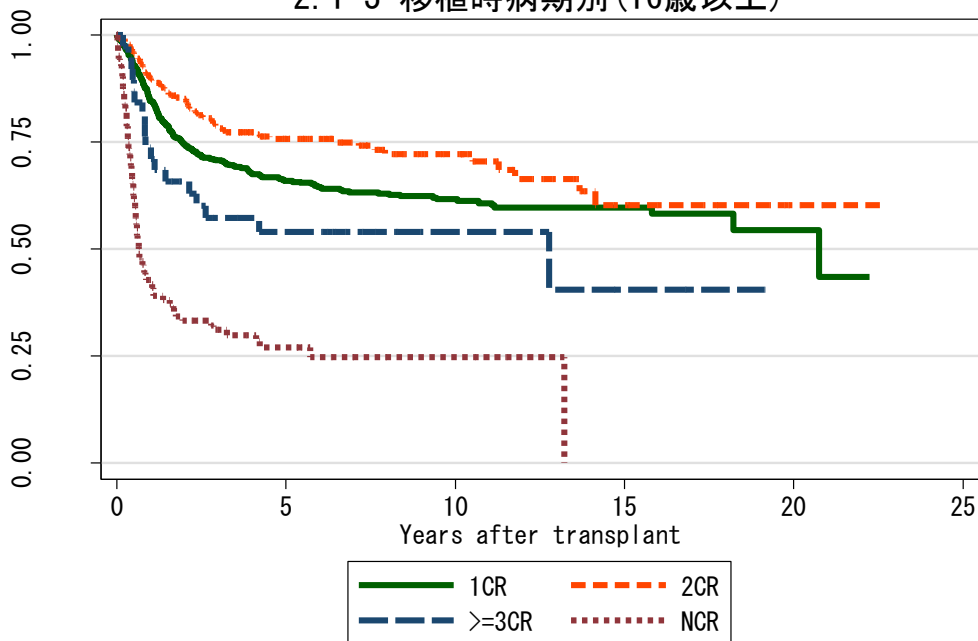
対象症例	症例数	移植後 1年			移植後 5年			移植後 10年		
		生存率	CI	N	生存率	CI	N	生存率	CI	N
① 1CR	800	86.6%	84.0-88.8	667	66.9%	63.4-70.2	424	63.0%	59.3-66.5	236
② 2CR	386	88.5%	84.8-91.3	309	73.7%	68.5-78.2	154	71.0%	65.2-76.0	67
③ >=3CR	39	74.4%	57.6-85.3	29	52.6%	35.7-67.1	17	52.6%	35.7-67.1	4
④ NCR	145	42.7%	34.3-50.8	55	25.2%	17.9-33.3	19	23.4%	16.0-31.8	7

2.1-2 移植時病期別 (16歳未満)



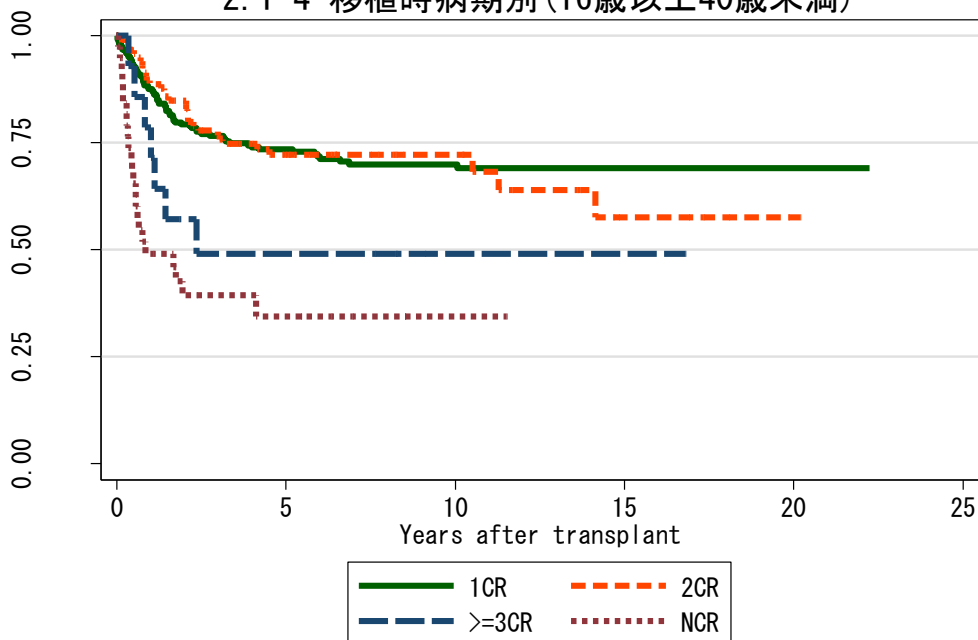
対象症例	症例数	移植後 1年			移植後 5年			移植後 10年		
		生存率	CI	N	生存率	CI	N	生存率	CI	N
① 1CR	168	94.1%	89.2-96.8	158	70.7%	63.1-77.0	113	67.5%	59.7-74.0	84
② 2CR	38	76.3%	59.4-86.9	29	57.8%	40.6-71.6	20	57.8%	40.6-71.6	18
③ >=3CR	1	100.0%	.	1
④ NCR	19	42.1%	20.4-62.5	8	15.8%	3.9-34.9	2	15.8%	3.9-34.9	2

2. 1-3 移植時病期別 (16歳以上)



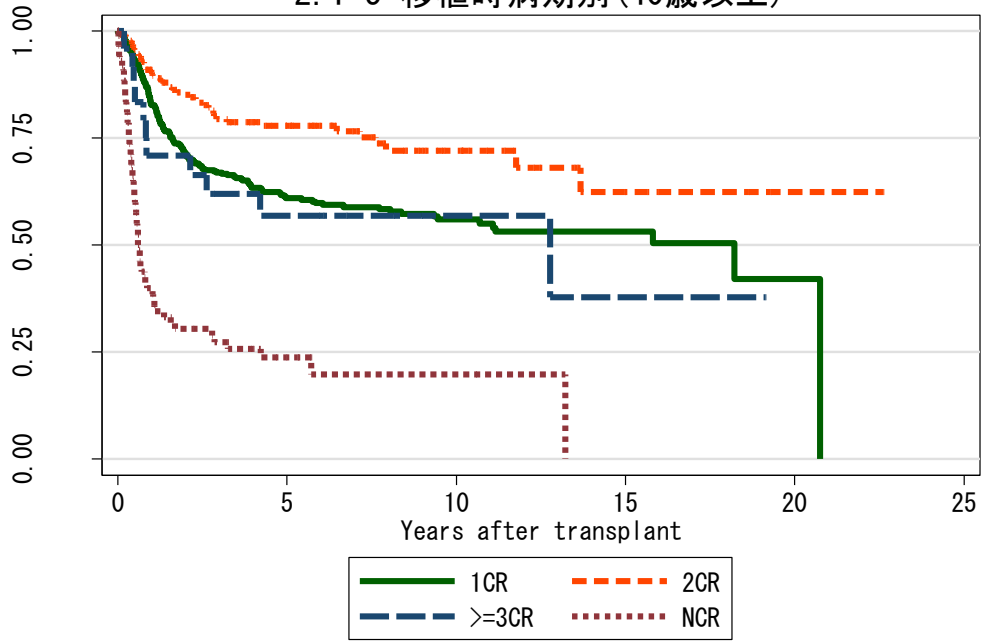
対象症例	症例数	移植後 1年			移植後 5年			移植後 10年		
		生存率	CI	N	生存率	CI	N	生存率	CI	N
① 1CR	632	84.5%	81.4-87.2	509	65.9%	61.9-69.6	311	61.6%	57.3-65.6	152
② 2CR	348	89.8%	86.0-92.6	280	75.7%	70.2-80.3	134	72.2%	65.9-77.6	49
③ >=3CR	38	73.7%	56.6-84.9	28	54.0%	36.7-68.5	17	54.0%	36.7-68.5	4
④ NCR	126	42.8%	33.7-51.5	47	27.1%	18.8-35.9	17	24.8%	16.4-34.1	5

2. 1-4 移植時病期別 (16歳以上40歳未満)



対象症例	症例数	移植後 1年			移植後 5年			移植後 10年		
		生存率	CI	N	生存率	CI	N	生存率	CI	N
① 1CR	247	87.5%	82.6-91.1	205	73.4%	67.2-78.6	143	69.9%	63.4-75.5	78
② 2CR	118	88.6%	81.2-93.2	98	72.2%	62.3-79.8	52	72.2%	62.3-79.8	21
③ >=3CR	14	78.6%	47.3-92.5	11	49.0%	21.6-71.7	6	49.0%	21.6-71.7	1
④ NCR	39	49.0%	32.3-63.8	17	34.5%	18.5-51.0	7	34.5%	18.5-51.0	2

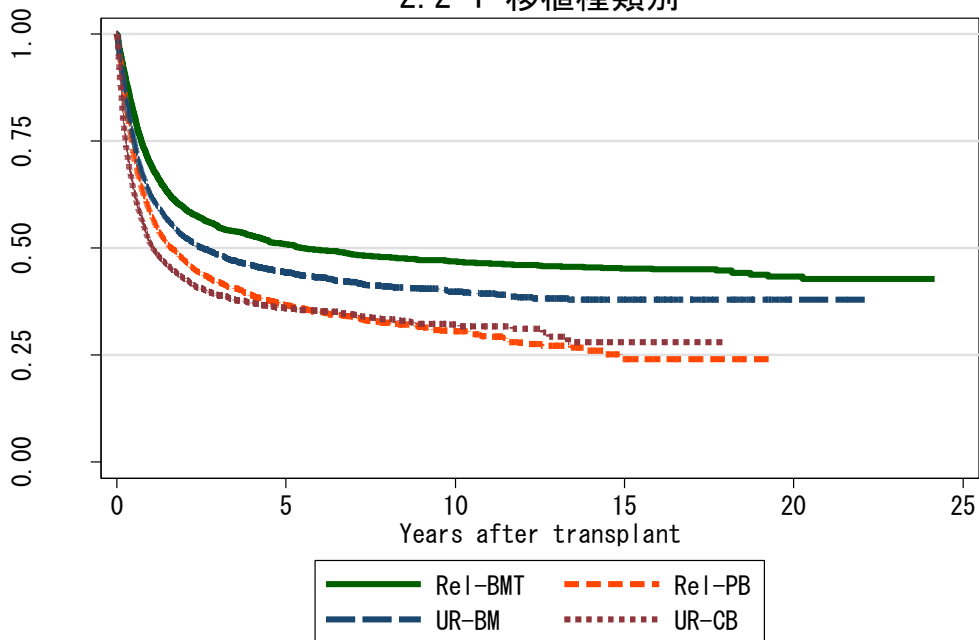
2.1-5 移植時病期別(40歳以上)



対象症例	症例数	移植後 1年			移植後 5年			移植後 10年		
		生存率	CI	N	生存率	CI	N	生存率	CI	N
① 1CR	385	82.6%	78.4-86.1	304	61.0%	55.6-65.9	168	55.9%	50.1-61.4	74
② 2CR	230	90.4%	85.7-93.7	183	77.9%	71.1-83.3	82	72.1%	63.3-79.1	28
③ >=3CR	24	70.8%	48.4-84.9	17	56.8%	34.4-74.1	11	56.8%	34.4-74.1	3
④ NCR	87	39.9%	29.2-50.3	30	23.7%	14.6-34.1	10	19.8%	10.3-31.5	3

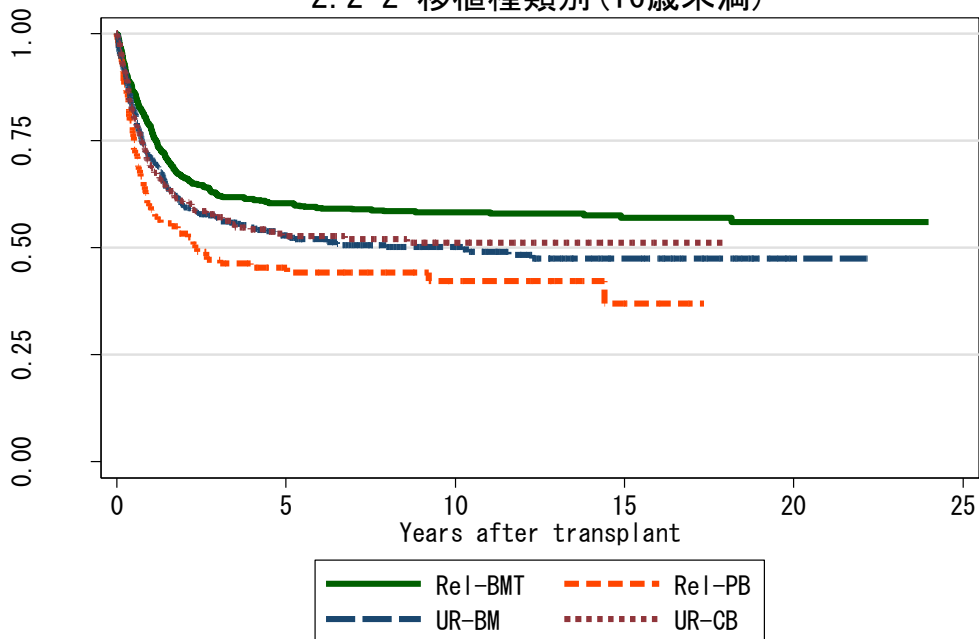
図 2.2 同種造血幹細胞移植

2.2-1 移植種別



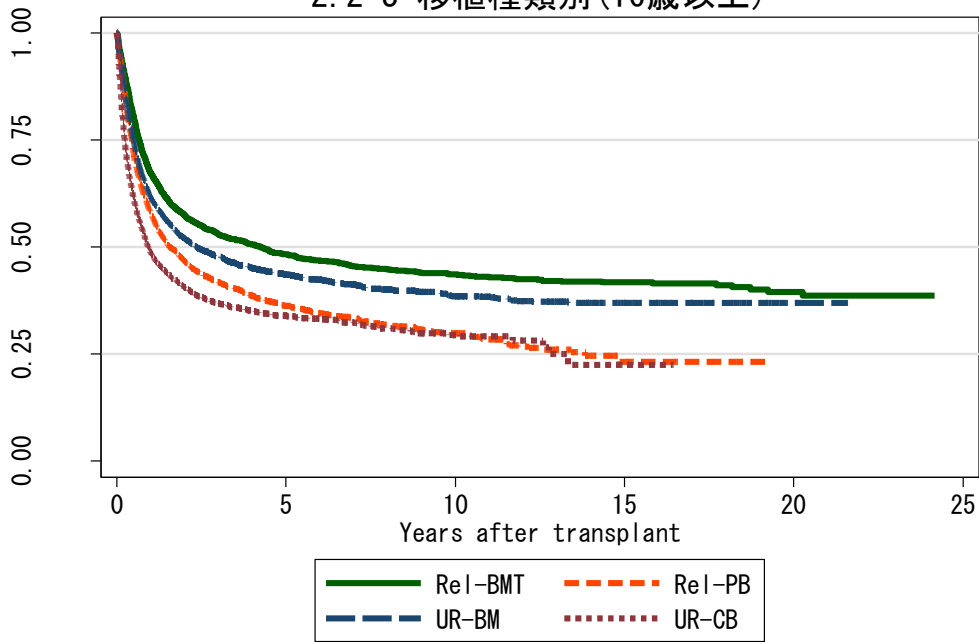
対象症例	症例数	移植後 1年			移植後 5年			移植後 10年		
		生存率	CI	N	生存率	CI	N	生存率	CI	N
① Rel-BMT	3190	69.5%	67.9-71.1	2146	50.9%	49.1-52.7	1229	46.9%	45.0-48.7	673
② Rel-PB	2923	57.9%	56.0-59.7	1553	36.6%	34.7-38.6	540	30.5%	28.4-32.7	185
③ UR-BM	5374	62.3%	61.0-63.6	3068	44.4%	42.9-45.8	1218	39.8%	38.2-41.4	421
④ UR-CB	3577	50.8%	49.1-52.4	1611	36.0%	34.2-37.7	538	32.1%	30.0-34.1	114

2.2-2 移植種別(16歳未満)



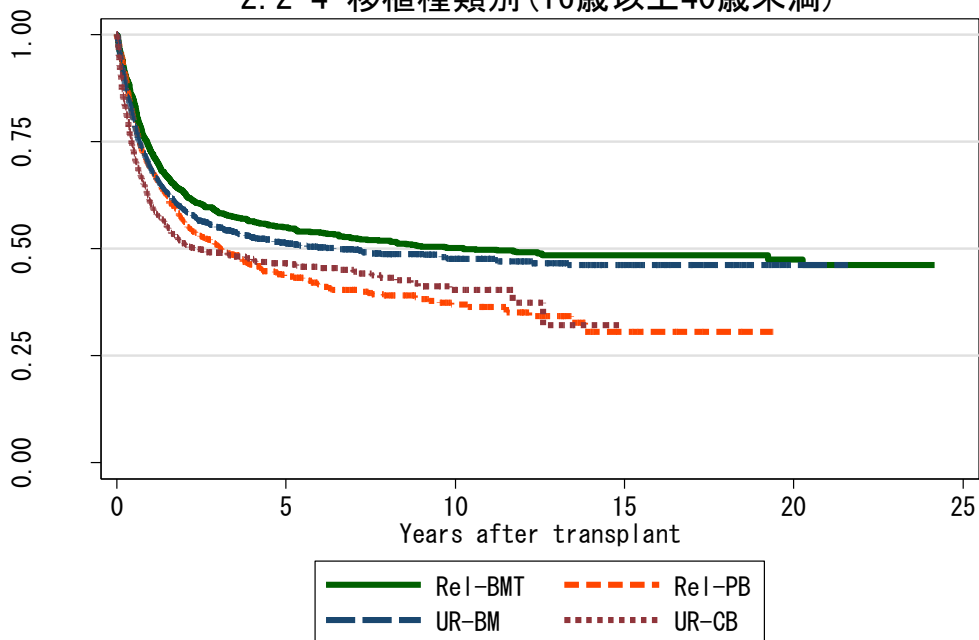
対象症例	症例数	移植後 1年			移植後 5年			移植後 10年		
		生存率	CI	N	生存率	CI	N	生存率	CI	N
① Rel-BMT	664	78.2%	74.8-81.1	507	60.4%	56.5-64.1	340	58.2%	54.3-62.0	219
② Rel-PB	135	58.9%	49.9-66.8	76	45.3%	36.4-53.8	40	42.3%	33.0-51.2	20
③ UR-BM	420	71.1%	66.5-75.2	289	52.9%	47.9-57.7	169	50.1%	44.9-55.0	91
④ UR-CB	381	69.2%	64.2-73.6	240	52.8%	47.1-58.1	105	51.1%	45.1-56.7	33

2. 2-3 移植種類別 (16歳以上)



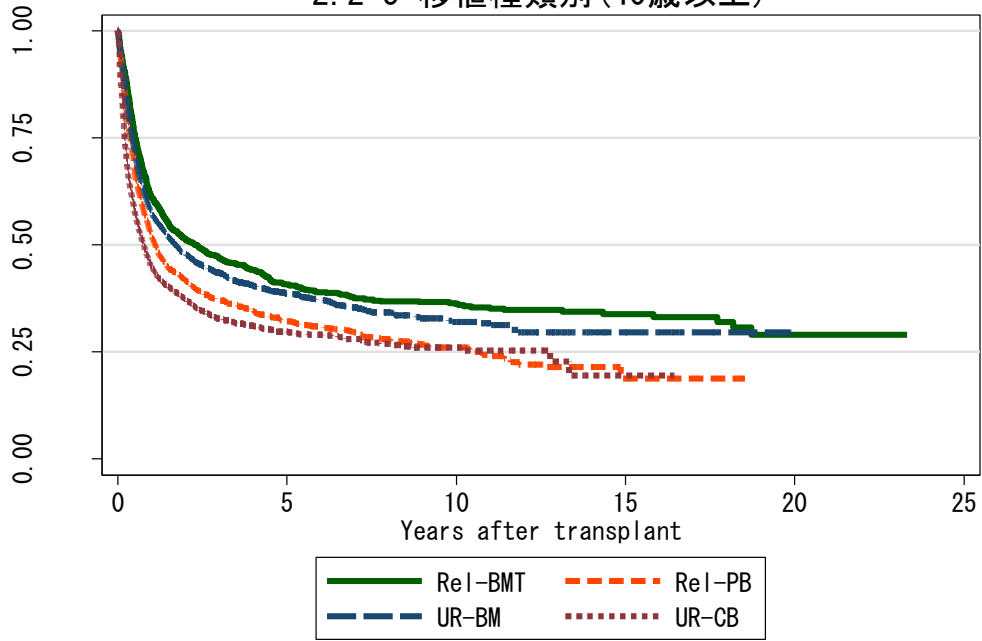
対象症例	症例数	移植後 1年			移植後 5年			移植後 10年		
		生存率	CI	N	生存率	CI	N	生存率	CI	N
① Rel-BMT	2526	67.2%	65.4-69.0	1641	48.3%	46.3-50.3	888	43.6%	41.5-45.7	454
② Rel-PB	2786	57.8%	55.9-59.6	1475	36.2%	34.2-38.2	500	29.8%	27.6-32.1	165
③ UR-BM	4954	61.6%	60.2-62.9	2779	43.6%	42.1-45.1	1049	38.6%	36.8-40.3	330
④ UR-CB	3196	48.6%	46.8-50.3	1370	34.0%	32.1-35.8	434	29.5%	27.3-31.8	81

2. 2-4 移植種類別 (16歳以上40歳未満)



対象症例	症例数	移植後 1年			移植後 5年			移植後 10年		
		生存率	CI	N	生存率	CI	N	生存率	CI	N
① Rel-BMT	1321	72.8%	70.3-75.1	935	55.0%	52.1-57.7	550	50.1%	47.2-53.0	305
② Rel-PB	975	68.6%	65.6-71.5	615	43.7%	40.2-47.1	214	36.9%	33.0-40.9	75
③ UR-BM	1814	68.8%	66.6-70.9	1157	51.4%	48.9-53.8	558	47.6%	44.9-50.2	219
④ UR-CB	779	60.6%	57.0-64.0	427	46.6%	42.8-50.4	173	40.3%	35.6-45.0	43

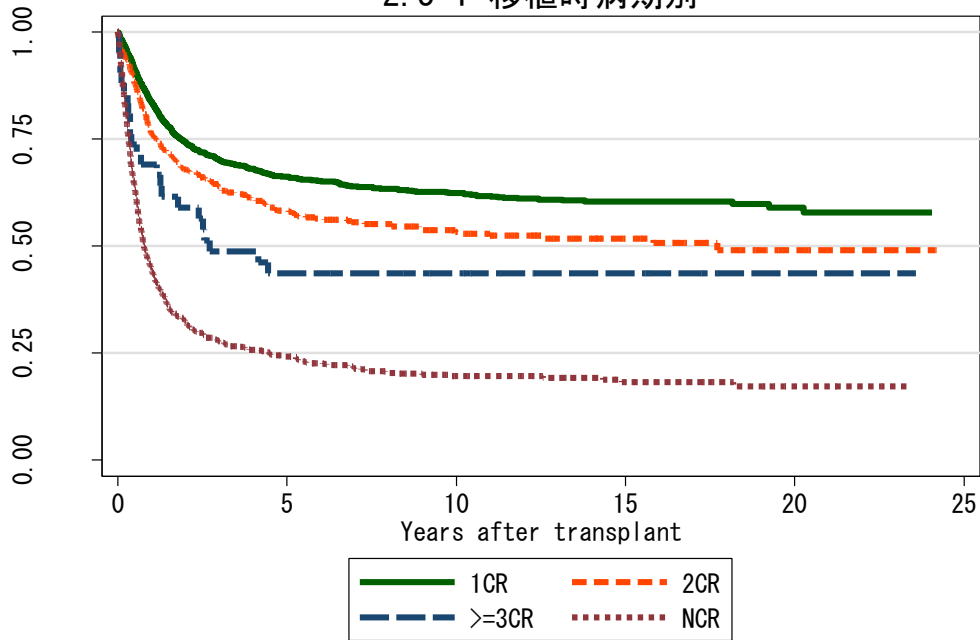
2.2-5 移植種別(40歳以上)



対象症例	症例数	移植後 1年			移植後 5年			移植後 10年		
		生存率	CI	N	生存率	CI	N	生存率	CI	N
① Rel-BMT	1205	61.1%	58.3-63.9	706	40.8%	37.9-43.7	339	36.2%	33.2-39.2	150
② Rel-PB	1811	51.9%	49.6-54.2	860	32.2%	29.8-34.6	286	26.0%	23.4-28.7	90
③ UR-BM	3140	57.4%	55.6-59.1	1621	38.7%	36.8-40.7	491	32.0%	29.6-34.5	111
④ UR-CB	2417	44.7%	42.7-46.7	943	29.7%	27.6-31.8	260	26.0%	23.6-28.5	38

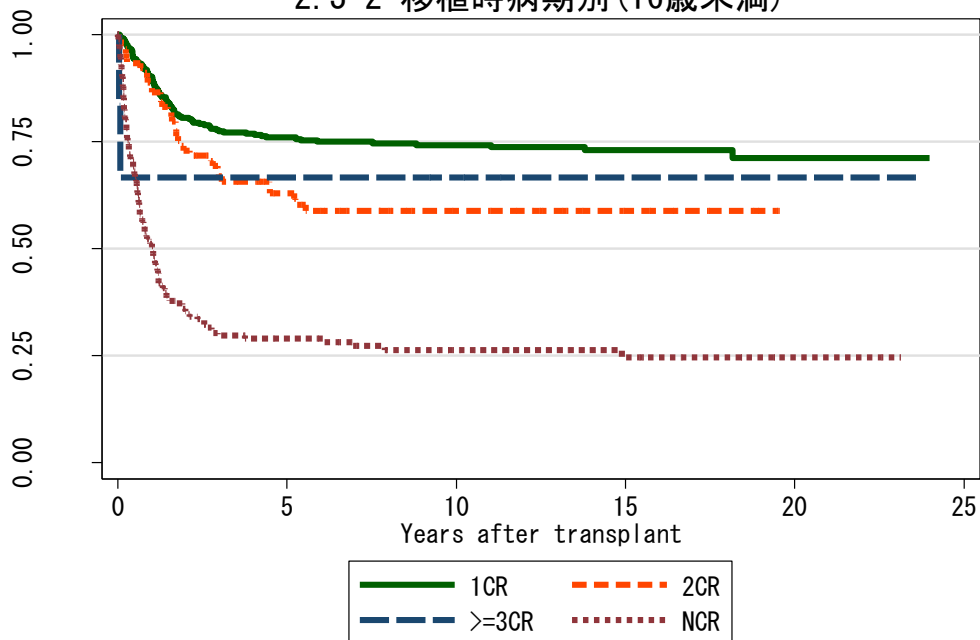
図 2.3 血縁者間骨髄移植

2.3-1 移植時病期別



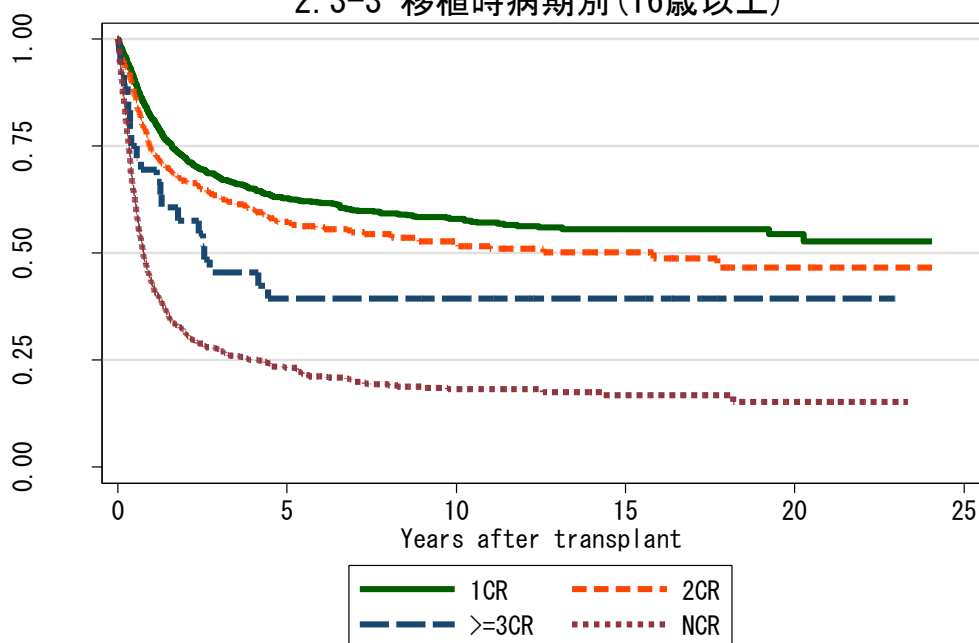
対象症例	症例数	移植後 1年			移植後 5年			移植後 10年			
		生存率	CI	N	生存率	CI	N	生存率	CI	N	
①	1CR	1521	83.6%	81.7-85.4	1227	66.2%	63.6-68.6	742	62.3%	59.6-64.9	435
②	2CR	516	76.1%	72.1-79.6	381	58.2%	53.7-62.5	236	53.3%	48.6-57.9	122
③	>=3CR	42	69.1%	52.7-80.7	29	43.6%	28.1-58.1	17	43.6%	28.1-58.1	13
④	NCR	975	44.3%	41.1-47.4	420	24.2%	21.5-27.1	180	19.7%	17.0-22.5	67

2.3-2 移植時病期別 (16歳未満)



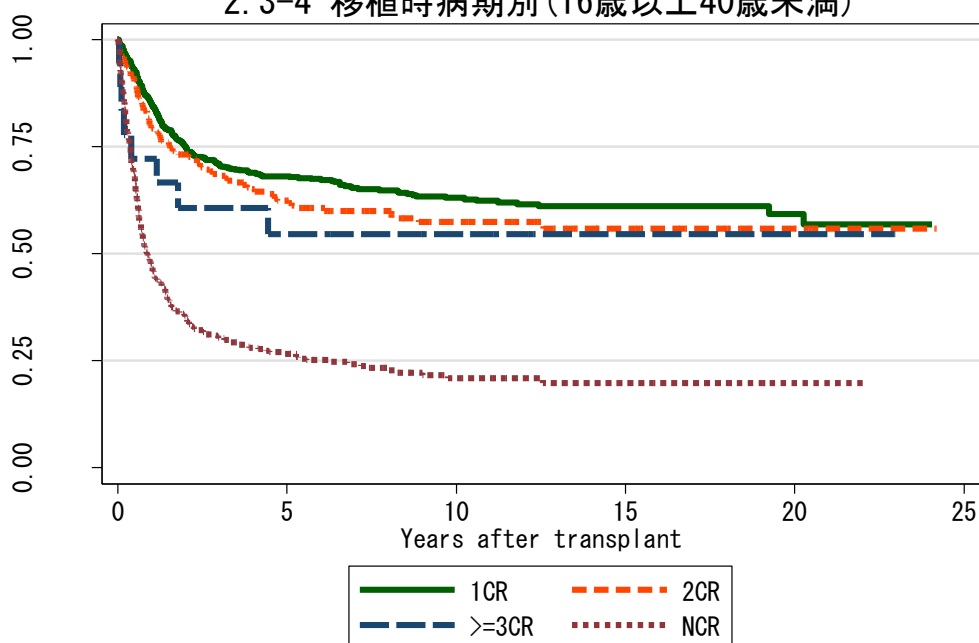
対象症例	症例数	移植後 1年			移植後 5年			移植後 10年			
		生存率	CI	N	生存率	CI	N	生存率	CI	N	
①	1CR	367	90.1%	86.6-92.8	325	76.0%	71.2-80.1	245	74.2%	69.3-78.5	165
②	2CR	90	87.7%	78.8-93.0	77	63.0%	51.8-72.3	46	58.8%	47.4-68.5	28
③	>=3CR	6	66.7%	19.5-90.4	4	66.7%	19.5-90.4	4	66.7%	19.5-90.4	3
④	NCR	183	50.1%	42.5-57.1	88	29.0%	22.4-35.9	38	26.4%	19.8-33.4	20

2.3-3 移植時病期別(16歳以上)



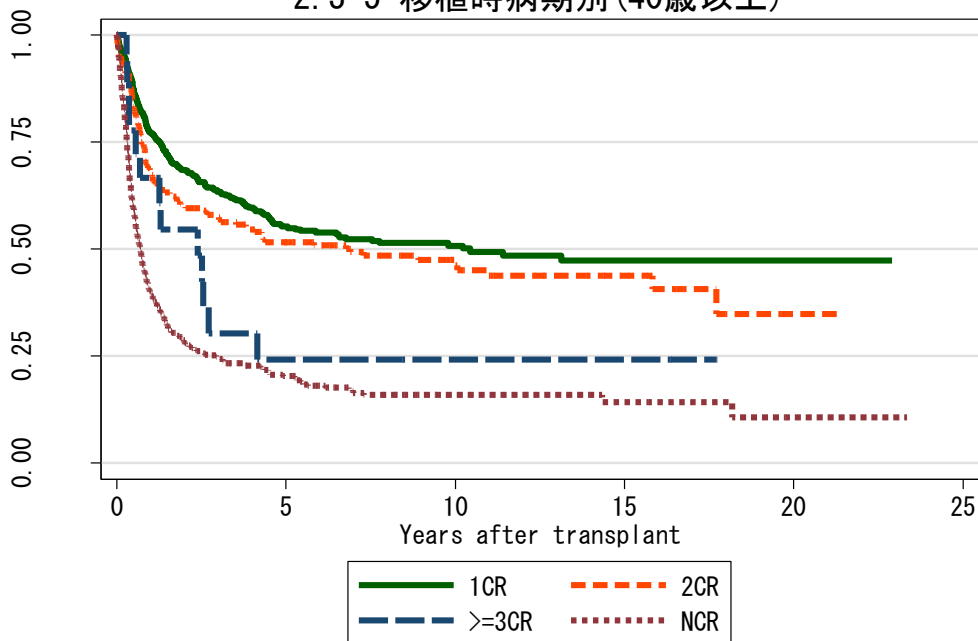
対象症例	症例数	移植後 1年			移植後 5年			移植後 10年		
		生存率	CI	N	生存率	CI	N	生存率	CI	N
①	1CR	81.5%	79.1-83.7	902	62.8%	59.8-65.6	496	58.0%	54.8-61.1	270
②	2CR	73.6%	69.1-77.6	304	57.2%	52.2-61.9	190	52.2%	46.8-57.2	94
③	>=3CR	69.4%	51.7-81.8	25	39.4%	23.3-55.2	13	39.4%	23.3-55.2	10
④	NCR	43.0%	39.5-46.4	332	23.2%	20.2-26.3	142	18.2%	15.3-21.3	47

2.3-4 移植時病期別(16歳以上40歳未満)



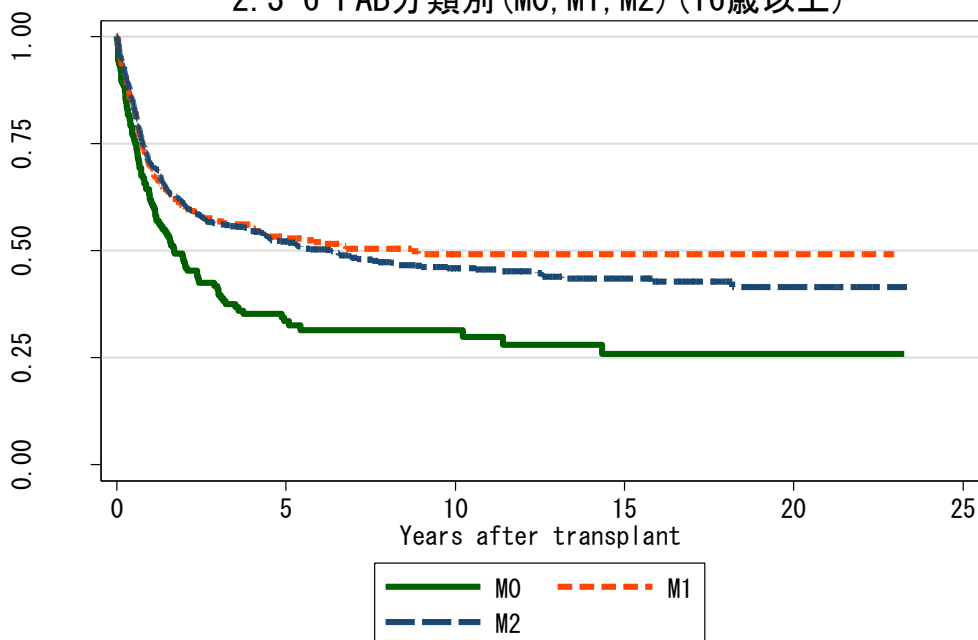
対象症例	症例数	移植後 1年			移植後 5年			移植後 10年		
		生存率	CI	N	生存率	CI	N	生存率	CI	N
①	1CR	84.8%	81.8-87.3	538	68.1%	64.2-71.6	327	63.1%	58.9-67.0	191
②	2CR	79.3%	73.3-84.0	172	62.3%	55.4-68.5	109	57.5%	50.1-64.1	55
③	>=3CR	72.2%	45.6-87.4	13	54.6%	29.2-74.2	9	54.6%	29.2-74.2	7
④	NCR	47.1%	41.8-52.2	164	26.6%	22.0-31.4	74	21.0%	16.4-25.9	28

2. 3-5 移植時病期別 (40歳以上)



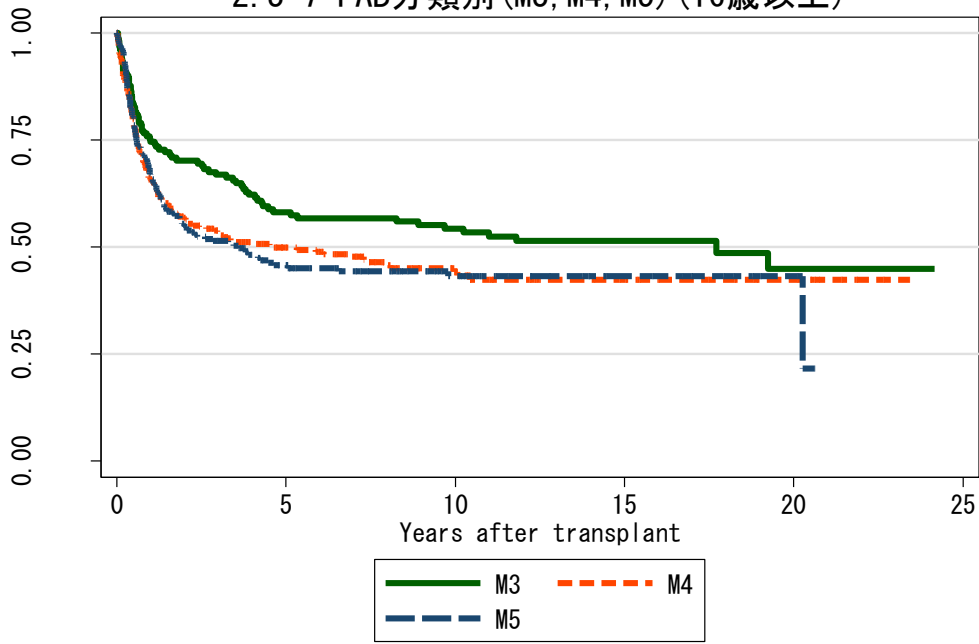
対象症例	症例数	移植後 1年			移植後 5年			移植後 10年		
		生存率	CI	N	生存率	CI	N	生存率	CI	N
① 1CR	499	77.2%	73.2-80.7	364	55.2%	50.3-59.9	170	50.8%	45.6-55.7	79
② 2CR	201	67.4%	60.4-73.4	132	51.5%	44.2-58.4	81	46.3%	38.5-53.6	39
③ >=3CR	18	66.7%	40.4-83.4	12	24.2%	7.6-45.9	4	24.2%	7.6-45.9	3
④ NCR	438	39.6%	35.0-44.2	168	20.4%	16.6-24.4	68	16.0%	12.4-20.0	19

2. 3-6 FAB分類別 (M0, M1, M2) (16歳以上)



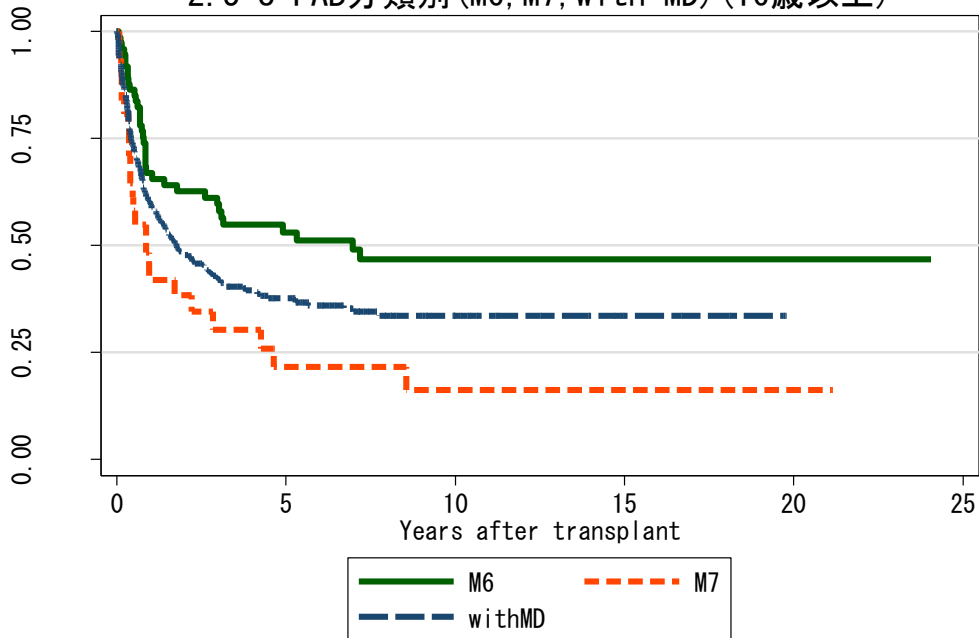
対象症例	症例数	移植後 1年			移植後 5年			移植後 10年		
		生存率	CI	N	生存率	CI	N	生存率	CI	N
① M0	165	61.9%	54.0-68.9	99	33.5%	26.0-41.1	37	31.5%	24.0-39.2	20
② M1	310	69.2%	63.6-74.0	208	52.9%	47.0-58.5	126	49.2%	43.1-55.0	62
③ M2	786	70.1%	66.7-73.2	533	52.1%	48.4-55.7	298	45.9%	42.0-49.7	155

2. 3-7 FAB分類別 (M3, M4, M5) (16歳以上)



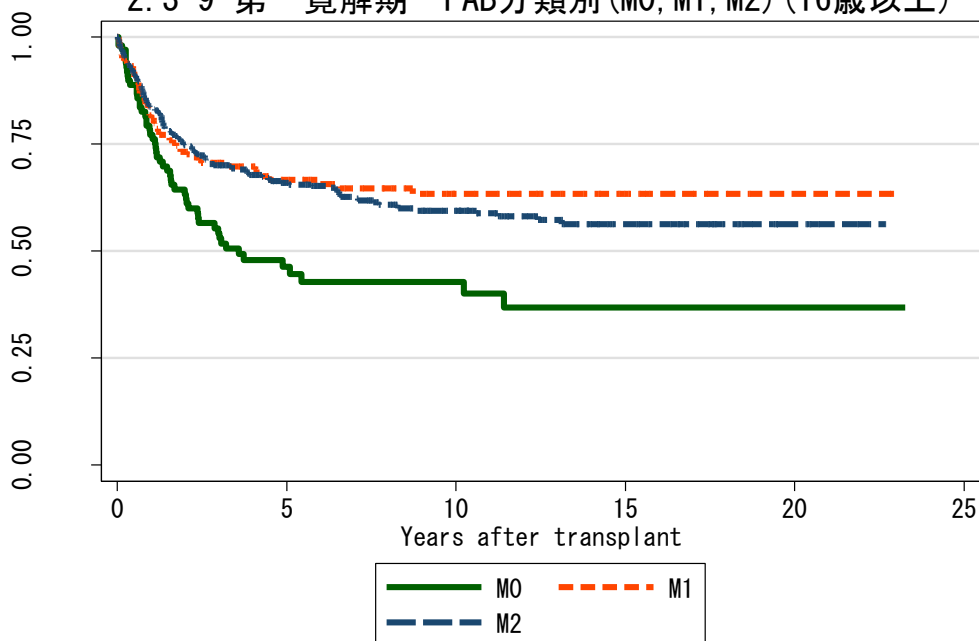
対象症例	症例数	移植後 1年			移植後 5年			移植後 10年			
		生存率	CI	N	生存率	CI	N	生存率	CI	N	
①	M3	162	74.6%	67.2-80.7	120	58.2%	50.0-65.4	85	54.3%	46.0-61.9	61
②	M4	310	65.8%	60.2-70.9	193	49.9%	43.9-55.5	107	44.3%	38.0-50.4	51
③	M5	227	66.6%	60.0-72.4	146	45.8%	38.9-52.4	72	43.2%	36.1-50.1	37

2. 3-8 FAB分類別 (M6, M7, with MD) (16歳以上)



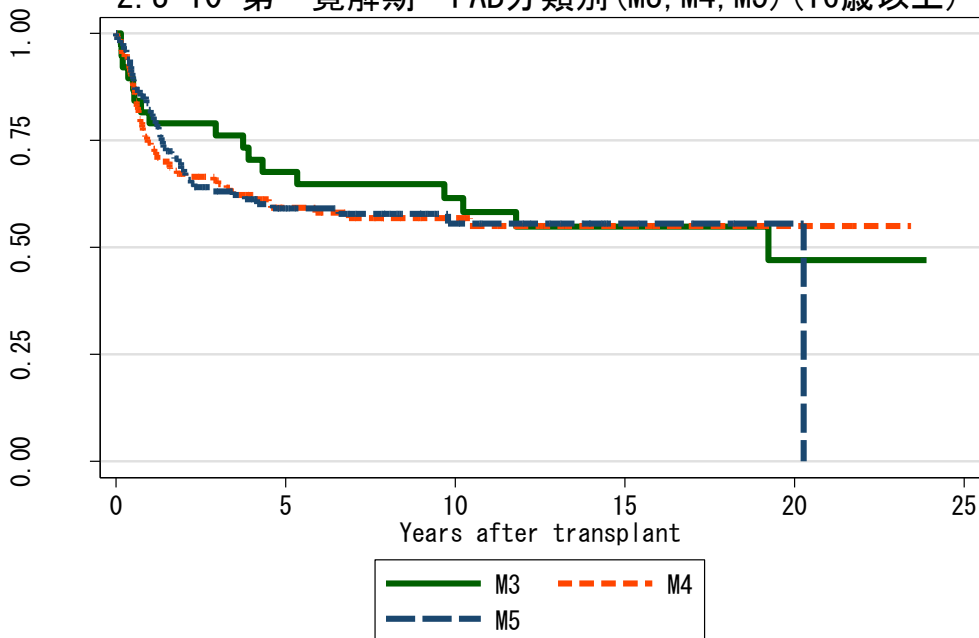
対象症例	症例数	移植後 1年			移植後 5年			移植後 10年			
		生存率	CI	N	生存率	CI	N	生存率	CI	N	
①	M6	74	66.9%	54.8-76.5	48	53.0%	40.5-64.0	29	46.7%	34.0-58.5	17
②	M7	31	41.9%	24.7-58.3	14	21.6%	8.5-38.6	5	16.2%	4.9-33.4	3
③	with MD	301	59.7%	53.9-65.0	174	37.7%	31.9-43.5	73	33.6%	27.6-39.7	18

2.3-9 第一寛解期 FAB分類別 (M0, M1, M2) (16歳以上)



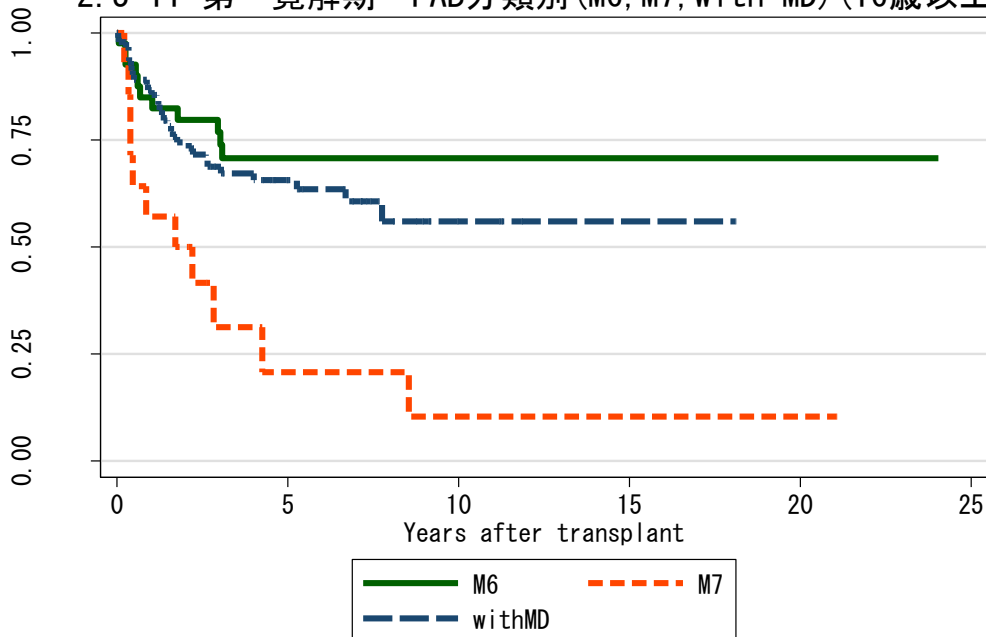
対象症例	症例数	移植後 1年			移植後 5年			移植後 10年		
		生存率	CI	N	生存率	CI	N	生存率	CI	N
① M0	99	77.2%	67.5-84.4	73	46.4%	35.7-56.4	29	42.8%	31.9-53.2	16
② M1	163	81.1%	74.1-86.4	127	66.6%	58.5-73.6	78	63.3%	54.7-70.8	41
③ M2	377	83.4%	79.2-86.8	304	65.9%	60.6-70.7	179	59.4%	53.7-64.7	104

2.3-10 第一寛解期 FAB分類別 (M3, M4, M5) (16歳以上)



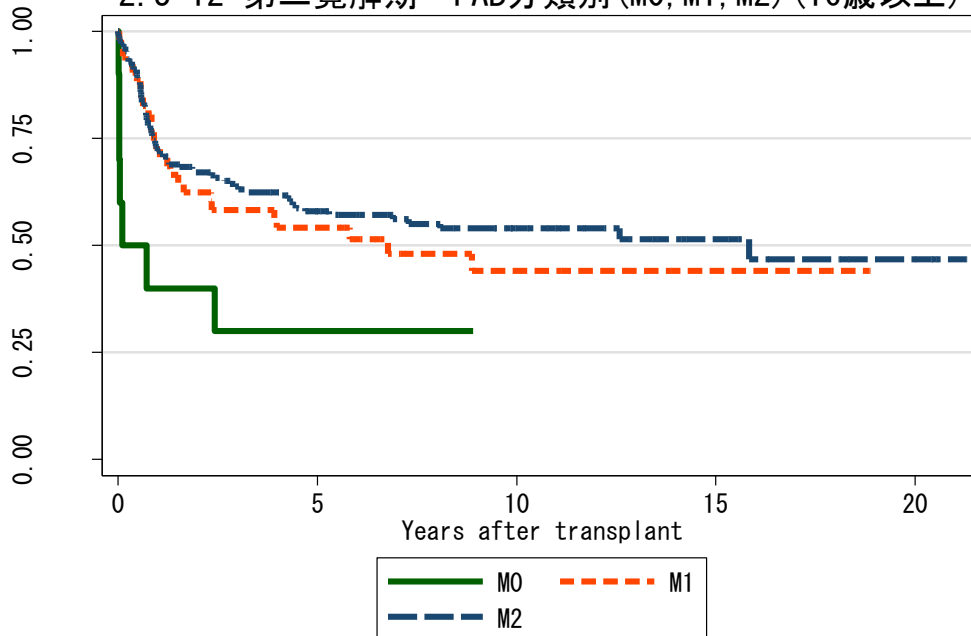
対象症例	症例数	移植後 1年			移植後 5年			移植後 10年		
		生存率	CI	N	生存率	CI	N	生存率	CI	N
① M3	38	79.0%	62.3-88.9	30	67.7%	50.1-80.2	24	61.5%	43.6-75.2	19
② M4	147	74.4%	66.5-80.8	105	59.2%	50.4-67.1	54	56.9%	47.8-65.0	34
③ M5	133	82.1%	74.3-87.7	104	59.1%	49.7-67.3	51	55.5%	45.3-64.6	24

2.3-11 第一寛解期 FAB分類別 (M6, M7, with MD) (16歳以上)



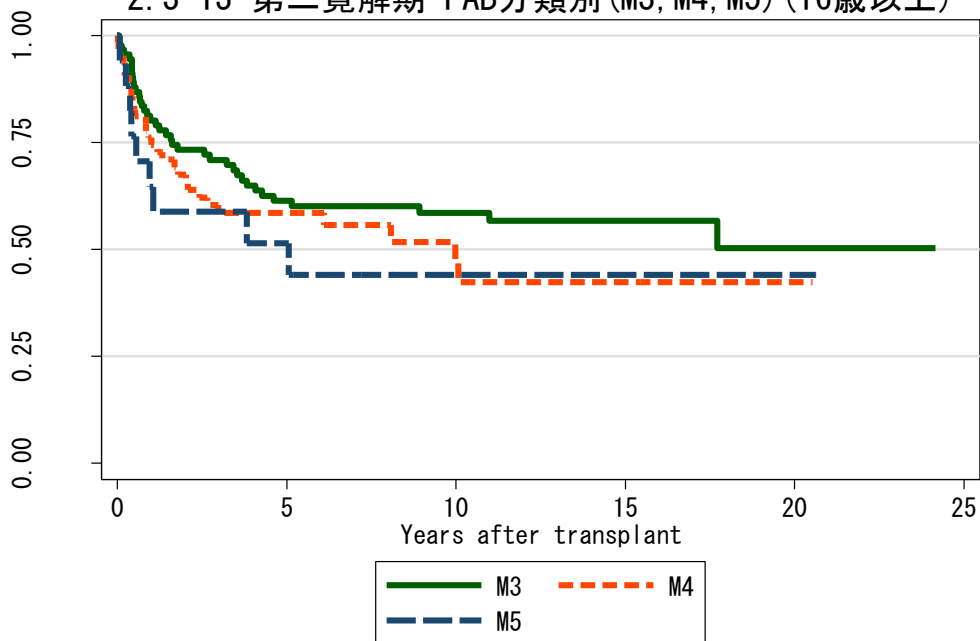
対象症例	症例数	移植後 1年			移植後 5年			移植後 10年		
		生存率	CI	N	生存率	CI	N	生存率	CI	N
① M6	41	85.0%	69.6-93.0	33	70.8%	53.3-82.7	20	70.8%	53.3-82.7	14
② M7	14	57.1%	28.4-78.0	8	20.8%	3.7-47.5	2	10.4%	0.7-36.2	1
③ with MD	93	86.7%	77.8-92.2	75	65.6%	54.0-75.0	33	56.0%	40.9-68.6	5

2.3-12 第二寛解期 FAB分類別 (M0, M1, M2) (16歳以上)



対象症例	症例数	移植後 1年			移植後 5年			移植後 10年		
		生存率	CI	N	生存率	CI	N	生存率	CI	N
① M0	10	40.0%	12.3-67.0	4	30.0%	7.1-57.8	3	.	.	.
② M1	52	72.5%	58.0-82.7	36	54.1%	39.3-66.7	23	44.1%	28.5-58.6	9
③ M2	170	72.0%	64.5-78.2	119	58.0%	49.9-65.2	71	53.9%	45.5-61.7	34

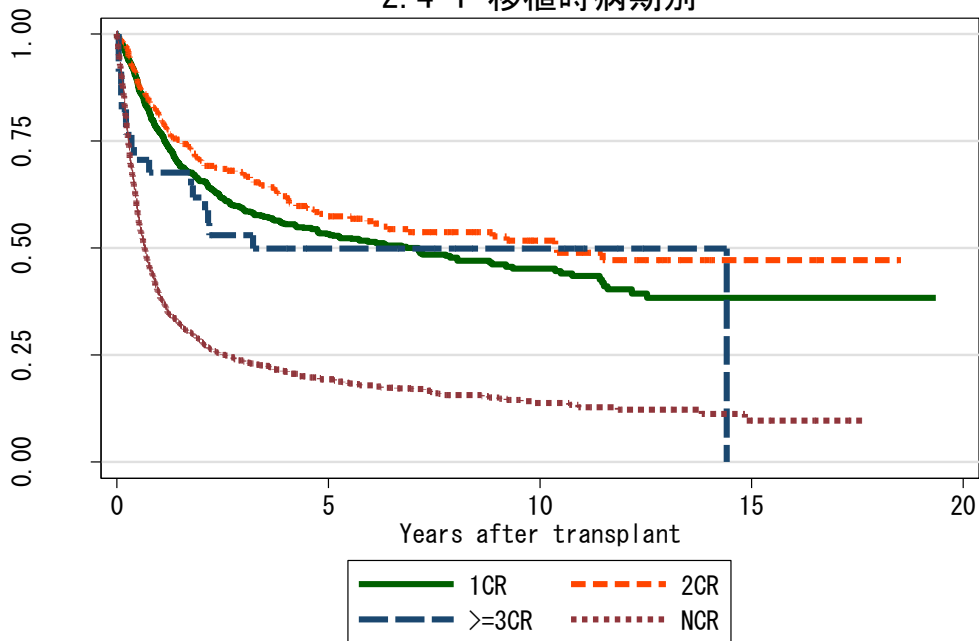
2.3-13 第二寛解期 FAB分類別 (M3, M4, M5) (16歳以上)



対象症例	症例数	移植後 1年			移植後 5年			移植後 10年		
		生存率	CI	N	生存率	CI	N	生存率	CI	N
① M3	91	80.1%	70.3-87.0	72	61.3%	50.3-70.6	50	58.5%	47.3-68.2	34
② M4	64	74.5%	61.7-83.5	44	58.5%	44.9-69.8	28	47.0%	30.9-61.6	10
③ M5	17	64.7%	37.7-82.3	11	51.5%	25.7-72.3	7	44.1%	19.6-66.3	3

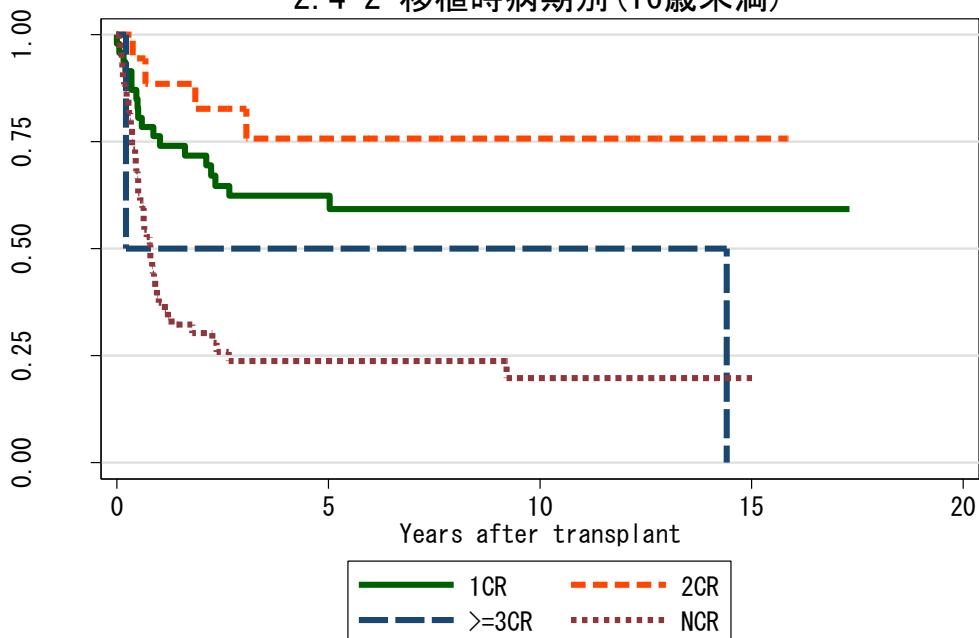
図 2.4 血縁者間末梢血幹細胞移植

2.4-1 移植時病期別



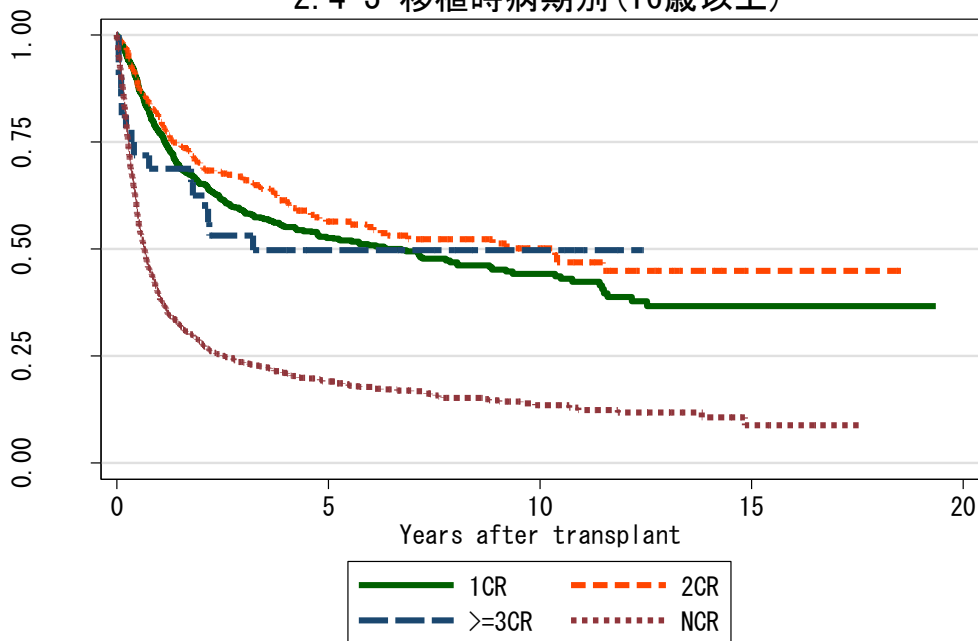
対象症例	症例数	移植後 1年			移植後 5年			移植後 10年		
		生存率	CI	N	生存率	CI	N	生存率	CI	N
① 1CR	957	77.2%	74.4-79.8	680	53.2%	49.6-56.7	250	45.2%	40.9-49.4	86
② 2CR	360	81.0%	76.5-84.7	275	57.4%	51.5-62.9	109	51.7%	45.0-57.9	39
③ >=3CR	34	67.7%	49.2-80.6	23	49.8%	32.2-65.2	13	49.8%	32.2-65.2	6
④ NCR	1420	39.1%	36.5-41.7	504	19.3%	17.0-21.7	132	13.8%	11.4-16.5	34

2.4-2 移植時病期別 (16歳未満)



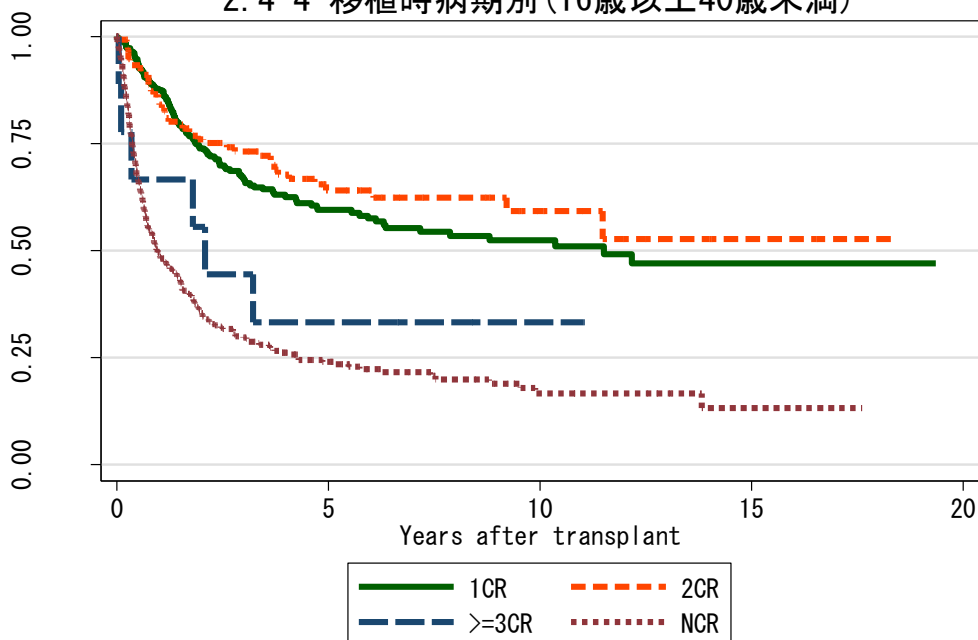
対象症例	症例数	移植後 1年			移植後 5年			移植後 10年		
		生存率	CI	N	生存率	CI	N	生存率	CI	N
① 1CR	47	76.2%	61.2-86.1	35	62.3%	46.5-74.7	20	59.2%	43.0-72.2	7
② 2CR	19	88.5%	61.4-97.0	15	75.8%	47.3-90.2	10	75.8%	47.3-90.2	5
③ >=3CR	2	50.0%	0.6-91.0	1	50.0%	0.6-91.0	1	50.0%	0.6-91.0	1
④ NCR	60	37.4%	25.3-49.5	22	23.8%	13.5-35.7	7	19.8%	9.6-32.6	5

2. 4-3 移植時病期別 (16歳以上)



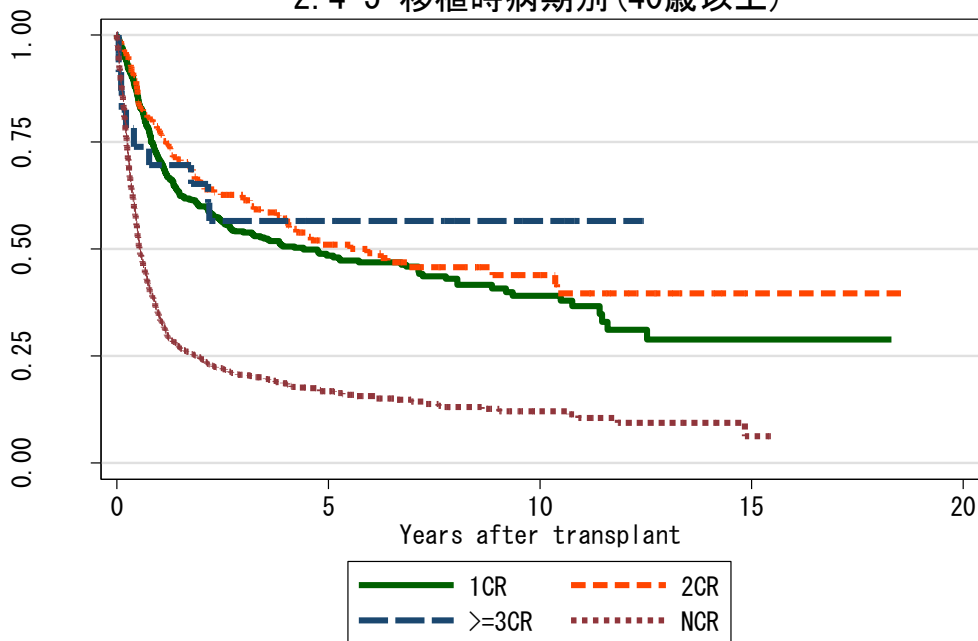
対象症例	症例数	移植後 1年			移植後 5年			移植後 10年		
		生存率	CI	N	生存率	CI	N	生存率	CI	N
① 1CR	910	77.3%	74.4-79.9	645	52.7%	48.9-56.3	230	44.2%	39.8-48.6	79
② 2CR	341	80.6%	75.9-84.4	260	56.3%	50.2-62.0	99	50.1%	43.2-56.7	34
③ >=3CR	32	68.8%	49.7-81.8	22	49.8%	31.7-65.6	12	49.8%	31.7-65.6	5
④ NCR	1358	39.1%	36.4-41.7	480	19.1%	16.8-21.6	125	13.5%	11.0-16.3	29

2. 4-4 移植時病期別 (16歳以上40歳未満)



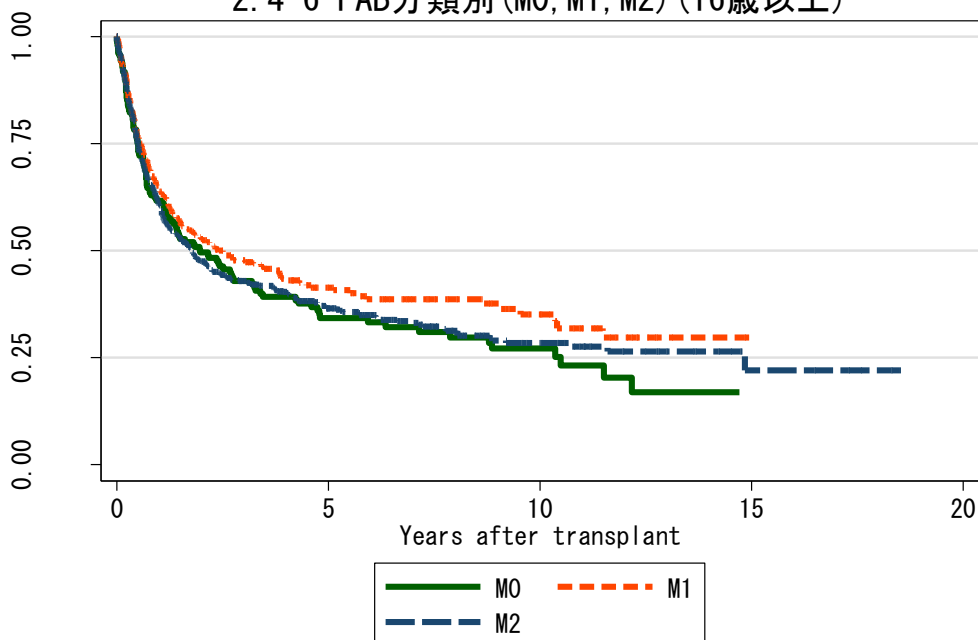
対象症例	症例数	移植後 1年			移植後 5年			移植後 10年		
		生存率	CI	N	生存率	CI	N	生存率	CI	N
① 1CR	344	87.5%	83.5-90.6	279	59.5%	53.3-65.1	103	52.4%	45.3-59.0	39
② 2CR	137	84.9%	77.6-90.0	109	64.1%	54.3-72.3	46	59.2%	47.7-69.1	12
③ >=3CR	9	66.7%	28.2-87.8	6	33.3%	7.8-62.3	3	33.3%	7.8-62.3	1
④ NCR	440	49.4%	44.6-54.1	197	24.0%	19.6-28.7	48	16.6%	11.7-22.3	13

2. 4-5 移植時病期別 (40歳以上)



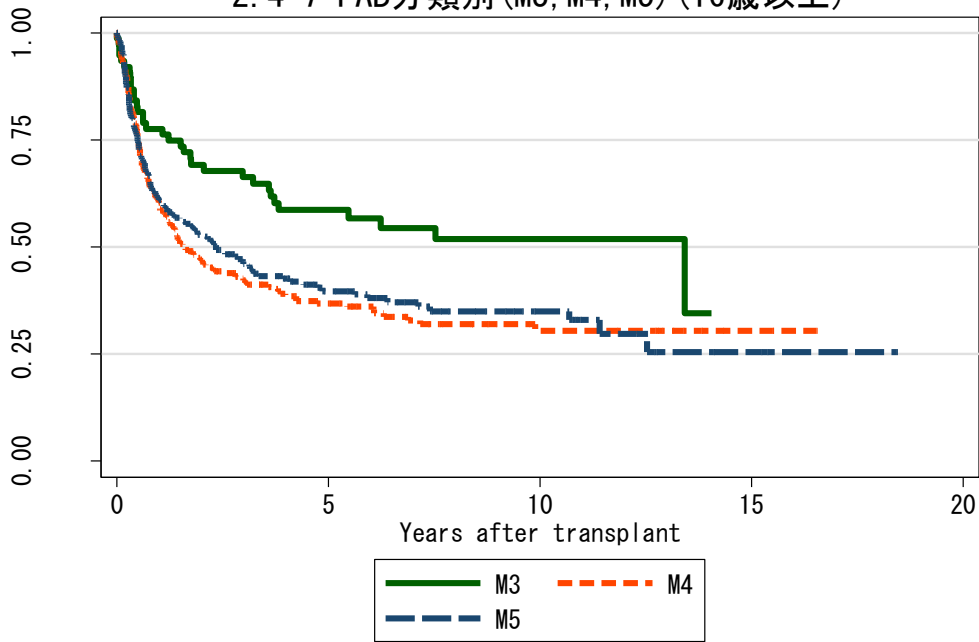
対象症例	症例数	移植後 1年			移植後 5年			移植後 10年		
		生存率	CI	N	生存率	CI	N	生存率	CI	N
① 1CR	566	71.0%	67.0-74.6	366	48.5%	43.7-53.0	127	39.1%	33.4-44.8	40
② 2CR	204	77.7%	71.3-82.8	151	51.0%	43.0-58.5	53	44.0%	35.2-52.3	22
③ >=3CR	23	69.6%	46.6-84.2	16	56.5%	34.3-73.8	9	56.5%	34.3-73.8	4
④ NCR	918	34.1%	31.0-37.2	283	16.8%	14.2-19.7	77	12.2%	9.5-15.2	16

2. 4-6 FAB分類別 (M0, M1, M2) (16歳以上)



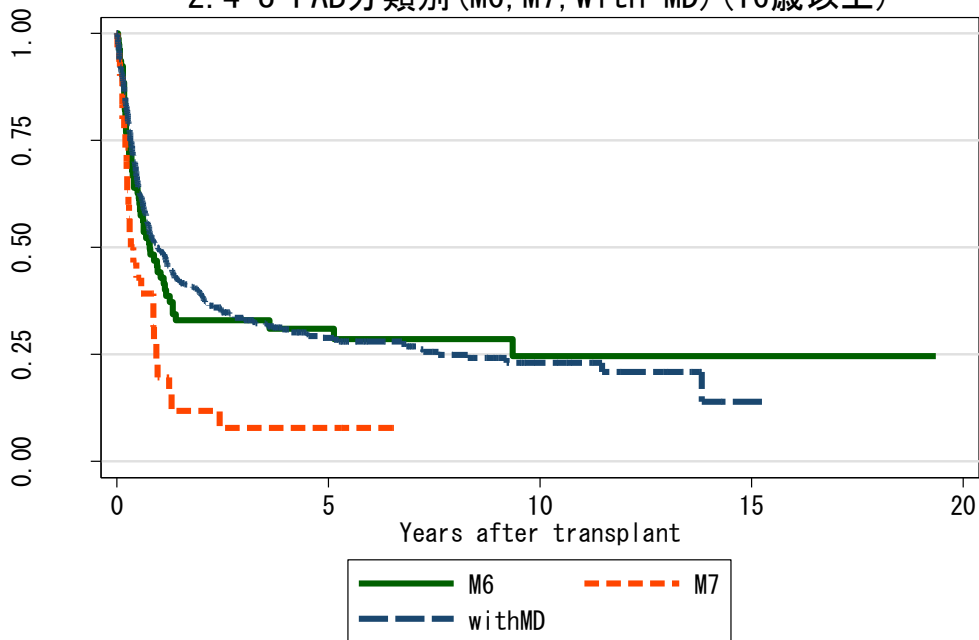
対象症例	症例数	移植後 1年			移植後 5年			移植後 10年		
		生存率	CI	N	生存率	CI	N	生存率	CI	N
① M0	183	61.7%	54.1-68.4	105	34.2%	26.8-41.8	39	27.1%	19.6-35.2	16
② M1	356	63.8%	58.4-68.6	211	41.4%	35.7-47.0	68	35.1%	28.6-41.7	24
③ M2	746	60.8%	57.2-64.3	410	36.6%	32.6-40.5	129	28.4%	24.0-33.0	39

2. 4-7 FAB分類別 (M3, M4, M5) (16歳以上)



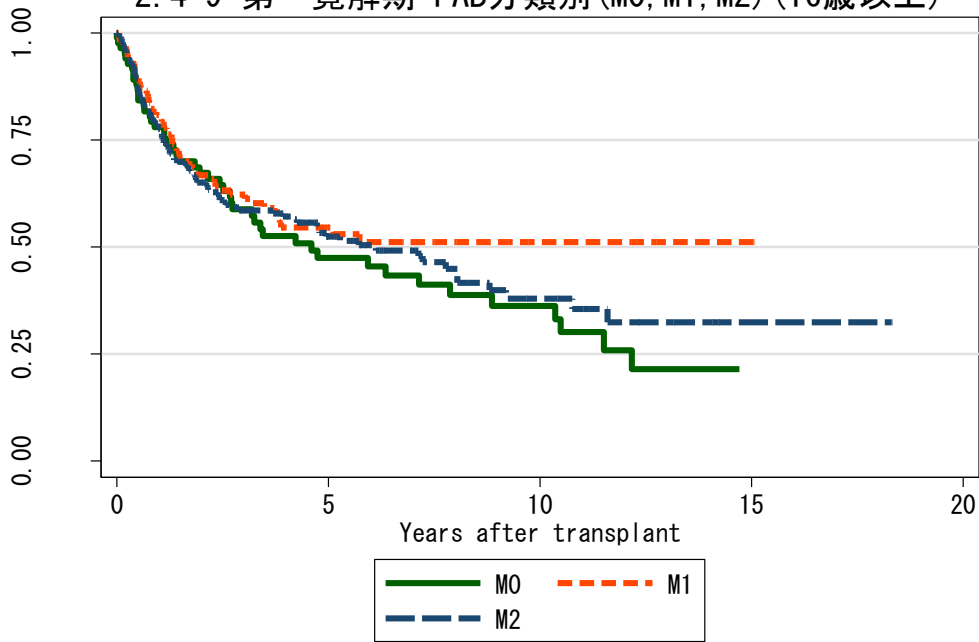
対象症例	症例数	移植後 1年			移植後 5年			移植後 10年		
		生存率	CI	N	生存率	CI	N	生存率	CI	N
① M3	76	77.6%	66.5-85.5	57	58.6%	46.3-69.1	33	51.9%	38.8-63.5	9
② M4	327	59.8%	54.2-64.9	184	36.8%	31.0-42.7	54	30.4%	23.9-37.2	19
③ M5	244	60.9%	54.4-66.8	137	39.7%	32.9-46.4	52	35.0%	27.9-42.1	19

2. 4-8 FAB分類別 (M6, M7, with MD) (16歳以上)



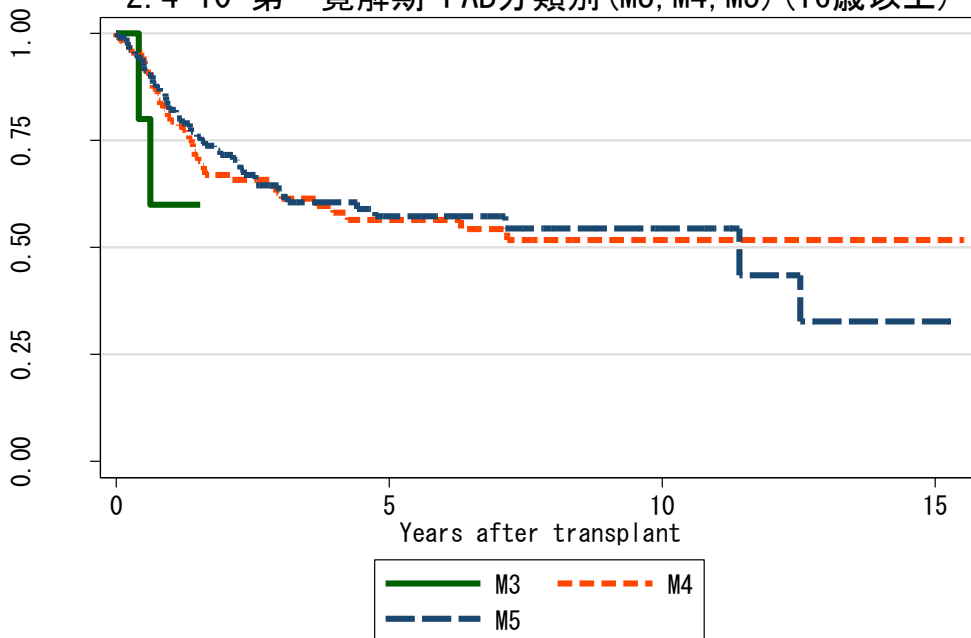
対象症例	症例数	移植後 1年			移植後 5年			移植後 10年		
		生存率	CI	N	生存率	CI	N	生存率	CI	N
① M6	79	44.3%	33.0-55.0	32	31.0%	20.8-41.8	13	24.5%	13.8-37.0	5
② M7	30	19.6%	7.4-36.2	5	7.9%	1.4-22.0	2	.	.	.
③ with MD	473	49.4%	44.7-53.9	211	28.9%	24.3-33.5	65	23.0%	18.1-28.4	16

2.4-9 第一寛解期 FAB分類別 (M0, M1, M2) (16歳以上)



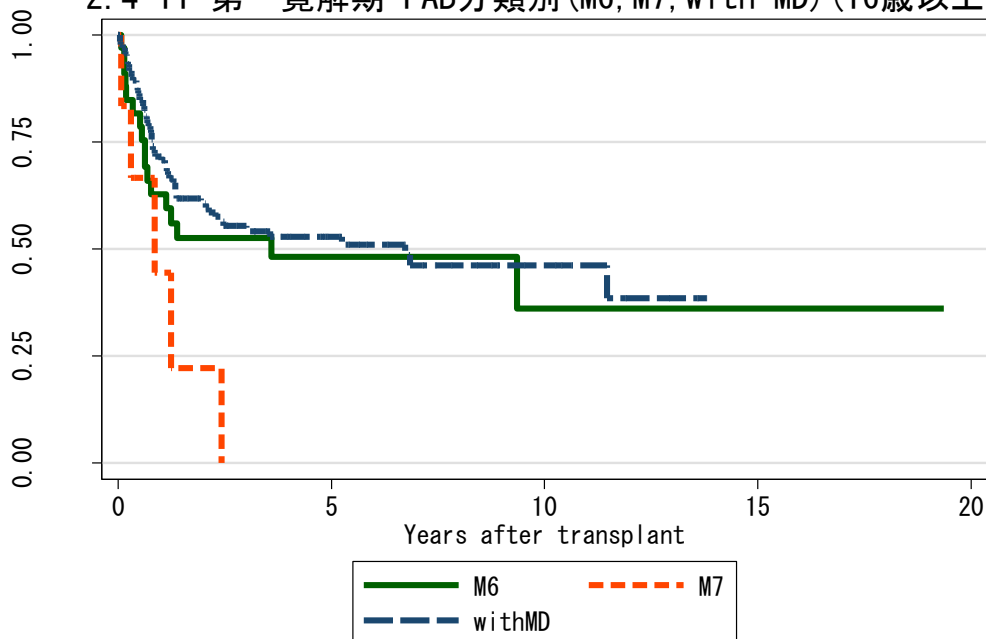
対象症例	症例数	移植後 1年			移植後 5年			移植後 10年			
		生存率	CI	N	生存率	CI	N	生存率	CI	N	
①	M0	84	77.9%	67.3-85.5	60	47.4%	35.4-58.5	26	36.2%	24.0-48.5	13
②	M1	142	80.0%	72.4-85.8	107	54.5%	45.0-63.1	35	51.1%	41.1-60.3	10
③	M2	239	77.5%	71.6-82.4	169	52.4%	44.8-59.4	59	38.0%	28.5-47.4	18

2.4-10 第一寛解期 FAB分類別 (M3, M4, M5) (16歳以上)



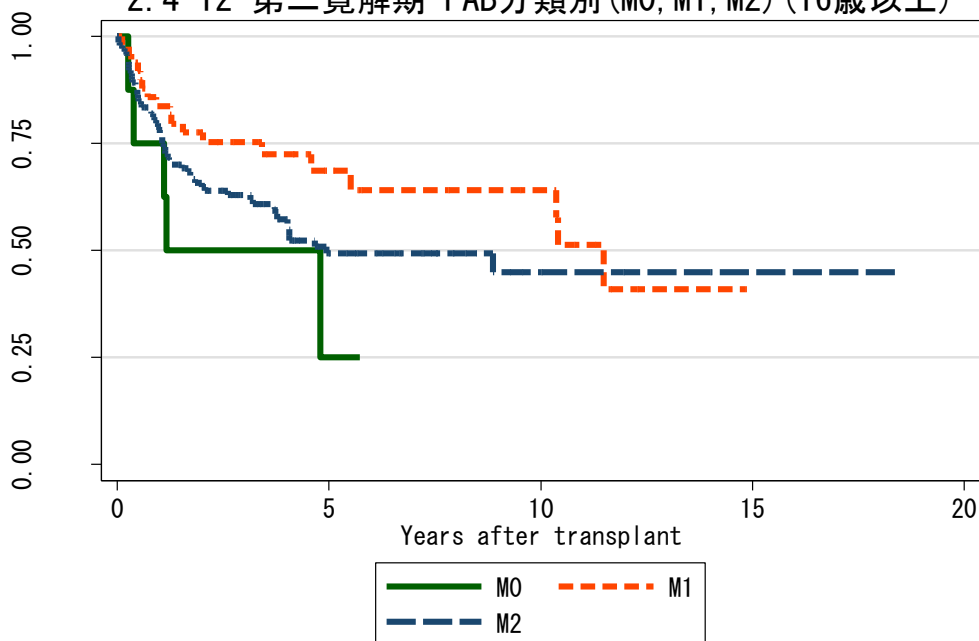
対象症例	症例数	移植後 1年			移植後 5年			移植後 10年			
		生存率	CI	N	生存率	CI	N	生存率	CI	N	
①	M3	5	60.0%	12.6-88.2	1	
②	M4	111	79.4%	70.4-85.9	81	56.4%	45.2-66.2	29	51.7%	39.6-62.5	11
③	M5	104	82.2%	73.2-88.4	80	57.3%	46.1-66.9	32	54.4%	42.4-64.9	11

2.4-11 第一寛解期 FAB分類別 (M6, M7, with MD) (16歳以上)



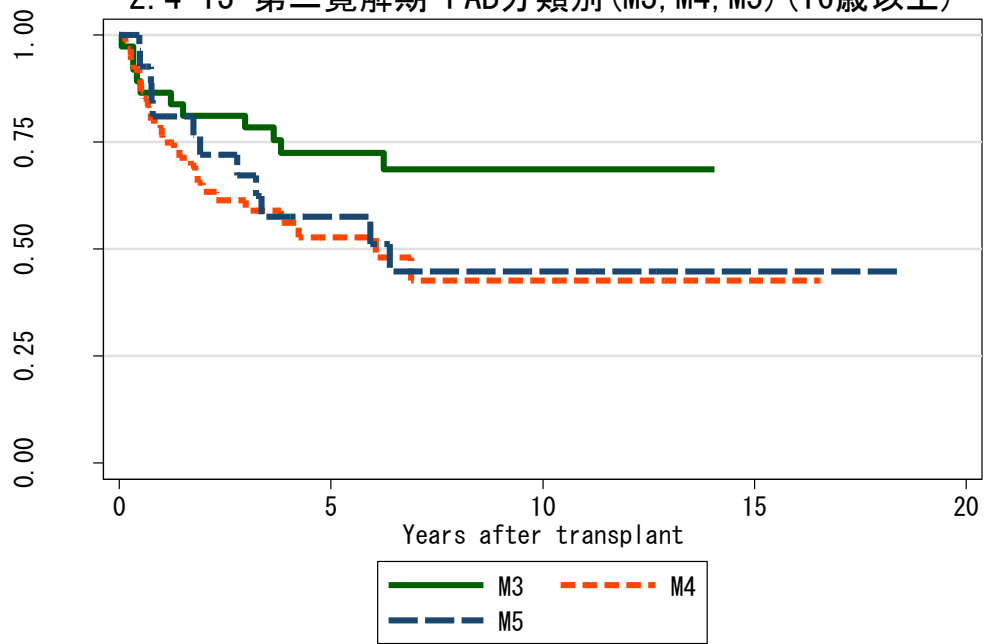
対象症例	症例数	移植後 1年			移植後 5年			移植後 10年		
		生存率	CI	N	生存率	CI	N	生存率	CI	N
① M6	33	62.9%	43.9-76.9	19	48.2%	29.5-64.6	8	36.1%	13.8-59.3	3
② M7	6	44.4%	6.6-78.5	2
③ with MD	133	71.6%	63.0-78.5	88	52.9%	43.1-61.7	29	46.2%	35.2-56.6	9

2.4-12 第二寛解期 FAB分類別 (M0, M1, M2) (16歳以上)



対象症例	症例数	移植後 1年			移植後 5年			移植後 10年		
		生存率	CI	N	生存率	CI	N	生存率	CI	N
① M0	8	75.0%	31.5-93.1	6	25.0%	1.4-63.6	1	.	.	.
② M1	50	83.7%	70.1-91.5	41	68.7%	52.1-80.5	16	64.1%	46.0-77.5	10
③ M2	140	77.3%	69.3-83.5	99	49.4%	39.3-58.7	32	44.9%	32.4-56.5	6

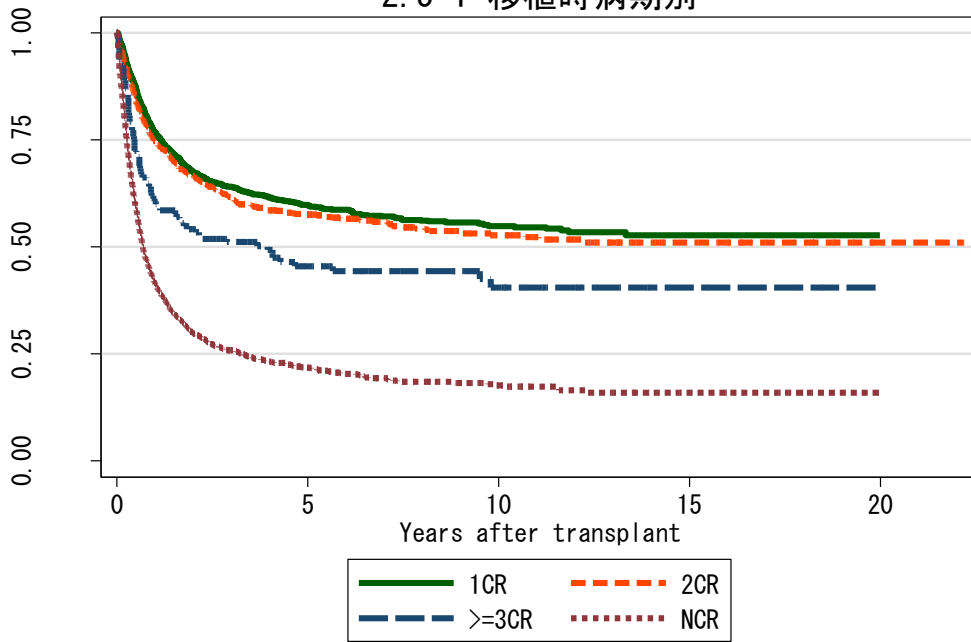
2.4-13 第二寛解期 FAB分類別 (M3, M4, M5) (16歳以上)



対象症例	症例数	移植後 1年			移植後 5年			移植後 10年		
		生存率	CI	N	生存率	CI	N	生存率	CI	N
① M3	37	86.5%	70.5-94.1	32	72.5%	54.8-84.2	22	68.6%	50.2-81.4	7
② M4	62	78.3%	65.5-86.8	46	52.8%	37.6-65.9	14	42.7%	25.5-58.8	6
③ M5	27	81.0%	60.2-91.6	21	57.6%	35.1-74.8	9	44.8%	22.5-64.9	4

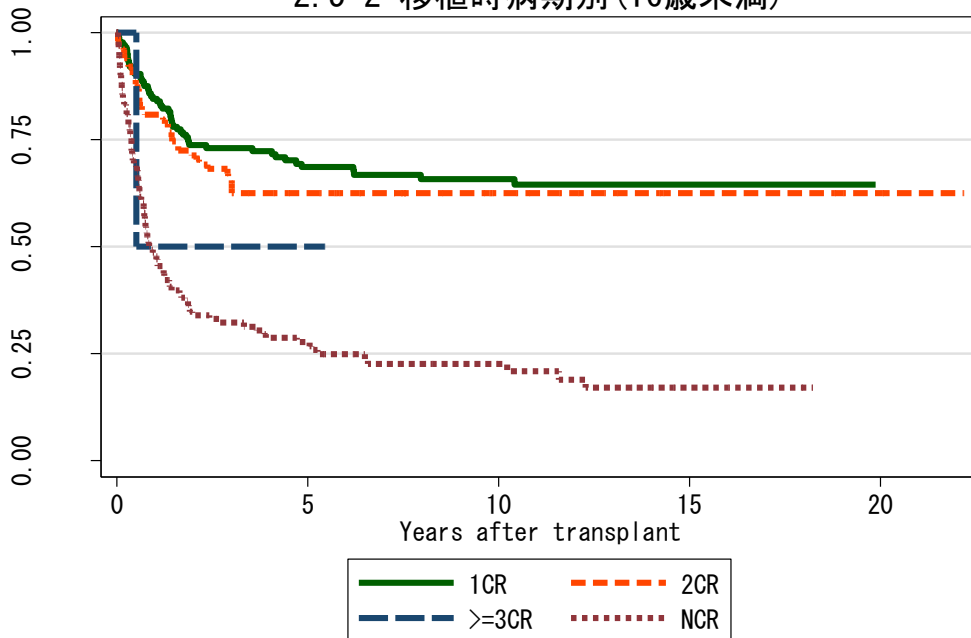
図 2.5 非血縁者間骨髄移植

2.5-1 移植時病期別



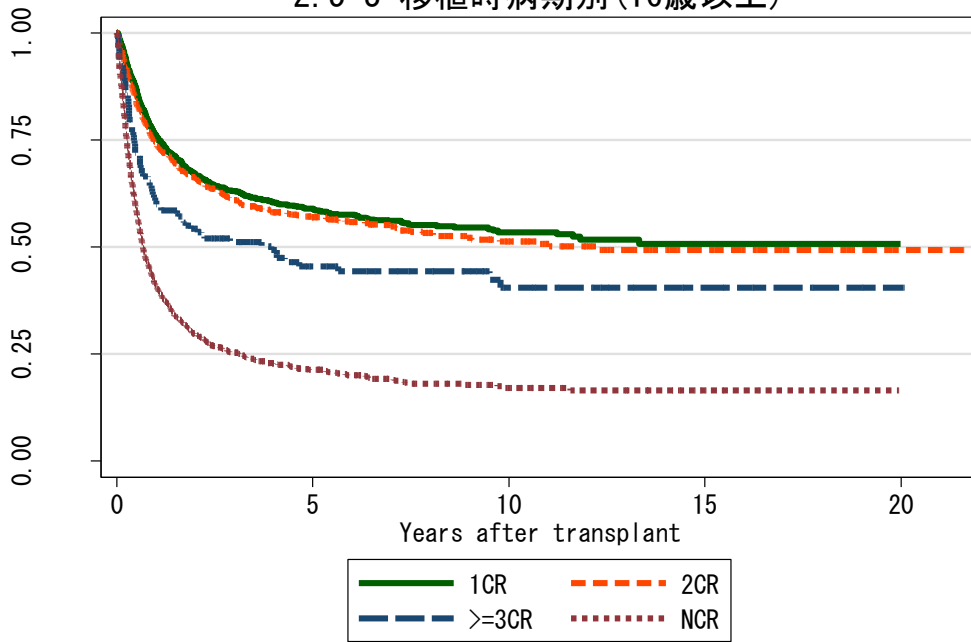
対象症例	症例数	移植後 1年			移植後 5年			移植後 10年			
		生存率	CI	N	生存率	CI	N	生存率	CI	N	
①	1CR	2064	76.8%	74.9-78.6	1434	59.8%	57.4-62.1	571	54.9%	52.1-57.6	194
②	2CR	1096	74.7%	72.0-77.2	754	57.5%	54.3-60.6	363	52.7%	49.1-56.2	135
③	>=3CR	145	60.6%	52.2-68.0	86	45.5%	36.9-53.7	44	40.5%	31.2-49.7	20
④	NCR	1899	41.5%	39.2-43.7	725	21.8%	19.8-23.9	206	17.6%	15.4-19.9	58

2.5-2 移植時病期別 (16歳未満)



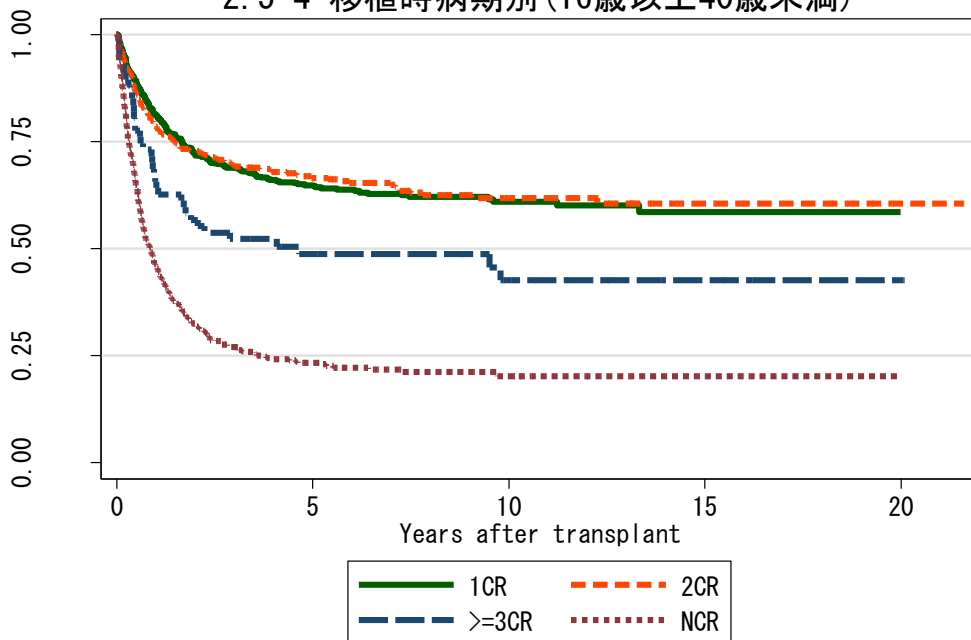
対象症例	症例数	移植後 1年			移植後 5年			移植後 10年			
		生存率	CI	N	生存率	CI	N	生存率	CI	N	
①	1CR	177	84.6%	78.3-89.2	144	68.6%	60.8-75.2	88	65.8%	57.7-72.8	53
②	2CR	101	80.8%	71.5-87.3	79	62.6%	52.0-71.4	50	62.6%	52.0-71.4	25
③	>=3CR	2	50.0%	0.6-91.0	1	50.0%	0.6-91.0	1	.	.	.
④	NCR	131	48.6%	39.7-56.8	62	27.8%	20.2-35.9	29	22.6%	15.5-30.6	13

2.5-3 移植時病期別(16歳以上)



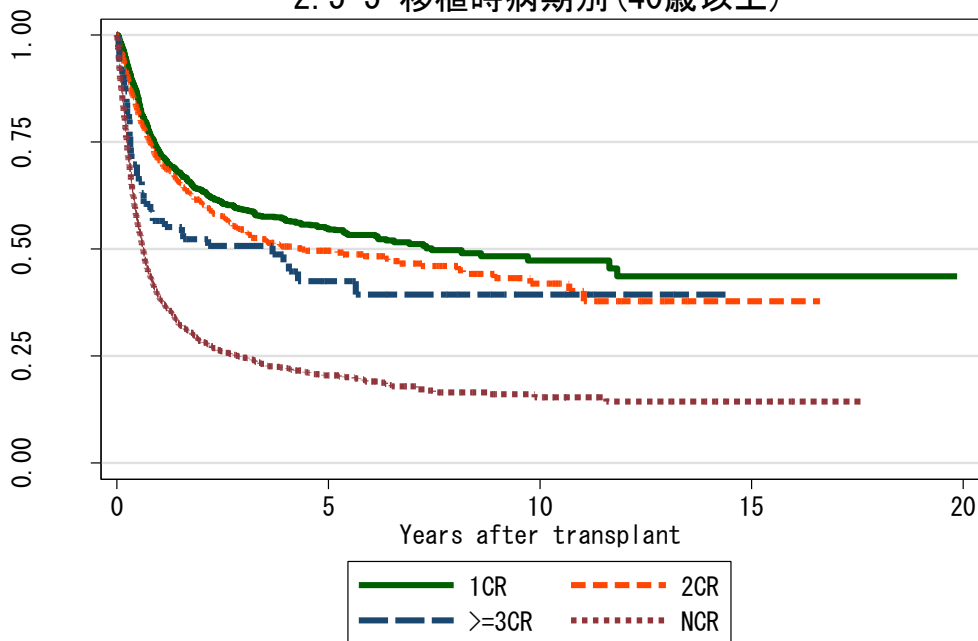
対象症例	症例数	移植後 1年			移植後 5年			移植後 10年		
		生存率	CI	N	生存率	CI	N	生存率	CI	N
① 1CR	1887	76.1%	74.0-78.0	1290	58.9%	56.4-61.4	483	53.5%	50.4-56.5	141
② 2CR	995	74.1%	71.2-76.7	675	57.0%	53.6-60.2	313	51.3%	47.4-55.1	110
③ >=3CR	143	60.8%	52.2-68.2	85	45.4%	36.8-53.7	43	40.5%	31.1-49.6	20
④ NCR	1768	41.0%	38.6-43.3	663	21.3%	19.2-23.5	177	17.1%	14.8-19.6	45

2.5-4 移植時病期別(16歳以上40歳未満)



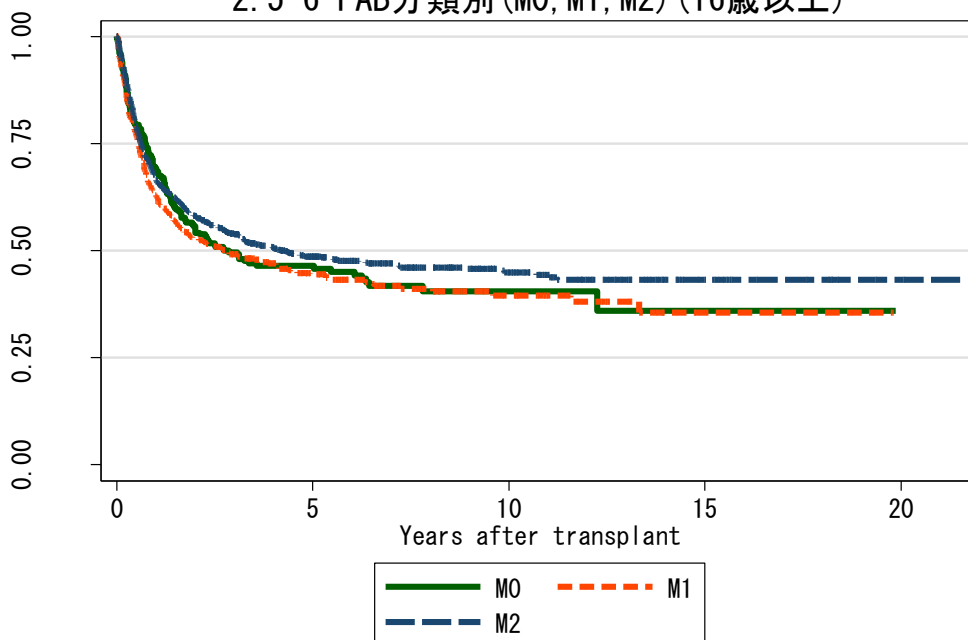
対象症例	症例数	移植後 1年			移植後 5年			移植後 10年		
		生存率	CI	N	生存率	CI	N	生存率	CI	N
① 1CR	717	81.3%	78.2-84.0	536	64.9%	61.0-68.5	254	60.9%	56.5-65.0	98
② 2CR	424	78.8%	74.5-82.4	309	66.6%	61.6-71.1	184	61.8%	56.3-66.8	76
③ >=3CR	67	65.7%	53.0-75.7	44	48.7%	36.2-60.1	27	42.6%	29.3-55.3	13
④ NCR	541	45.9%	41.6-50.1	232	23.3%	19.6-27.2	70	20.3%	16.3-24.6	20

2. 5-5 移植時病期別 (40歳以上)



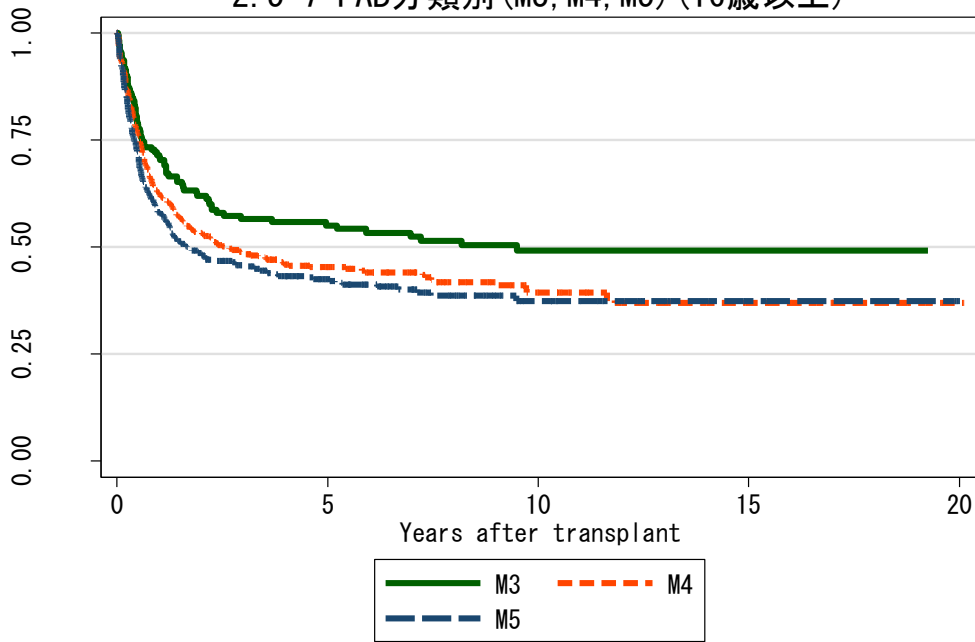
対象症例	症例数	移植後 1年			移植後 5年			移植後 10年		
		生存率	CI	N	生存率	CI	N	生存率	CI	N
① 1CR	1170	72.7%	70.0-75.3	753	54.9%	51.5-58.1	228	47.3%	42.5-51.9	43
② 2CR	571	70.5%	66.5-74.2	367	49.6%	45.0-54.0	129	42.0%	36.1-47.8	34
③ >=3CR	76	56.5%	44.6-66.8	41	42.5%	30.3-54.1	16	39.4%	26.9-51.7	7
④ NCR	1227	38.8%	36.0-41.6	432	20.5%	17.9-23.1	106	15.4%	12.6-18.6	25

2. 5-6 FAB分類別 (M0, M1, M2) (16歳以上)



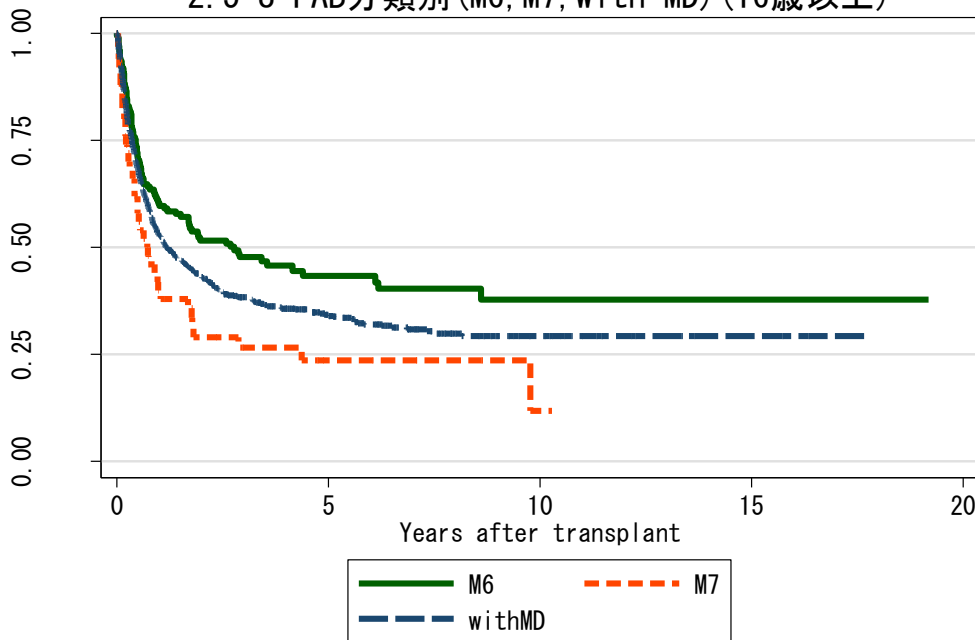
対象症例	症例数	移植後 1年			移植後 5年			移植後 10年		
		生存率	CI	N	生存率	CI	N	生存率	CI	N
① M0	318	69.2%	63.7-74.0	198	46.5%	40.4-52.4	68	40.5%	33.7-47.1	18
② M1	568	62.9%	58.7-66.8	331	44.4%	39.9-48.9	118	39.5%	34.4-44.6	41
③ M2	1345	66.5%	63.8-69.0	810	48.6%	45.6-51.5	325	44.9%	41.6-48.2	104

2. 5-7 FAB分類別 (M3, M4, M5) (16歳以上)



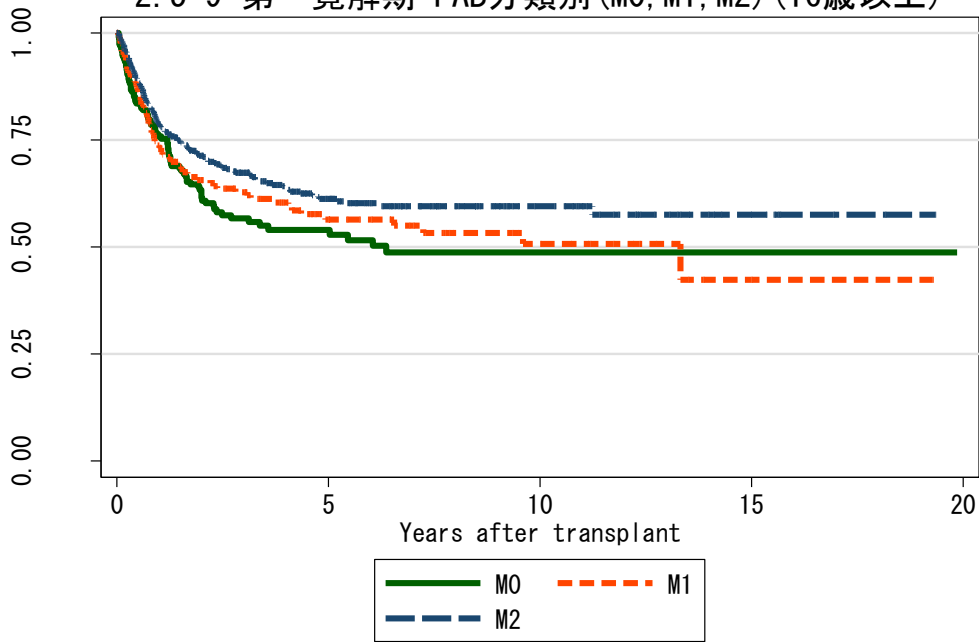
対象症例	症例数	移植後 1年			移植後 5年			移植後 10年		
		生存率	CI	N	生存率	CI	N	生存率	CI	N
① M3	171	71.5%	64.0-77.7	117	55.0%	46.9-62.4	69	49.1%	40.7-57.1	38
② M4	609	62.7%	58.6-66.4	344	45.3%	41.0-49.6	130	39.4%	34.1-44.5	44
③ M5	437	58.1%	53.3-62.7	237	42.5%	37.6-47.4	109	37.5%	31.9-43.0	29

2. 5-8 FAB分類別 (M6, M7, with MD) (16歳以上)



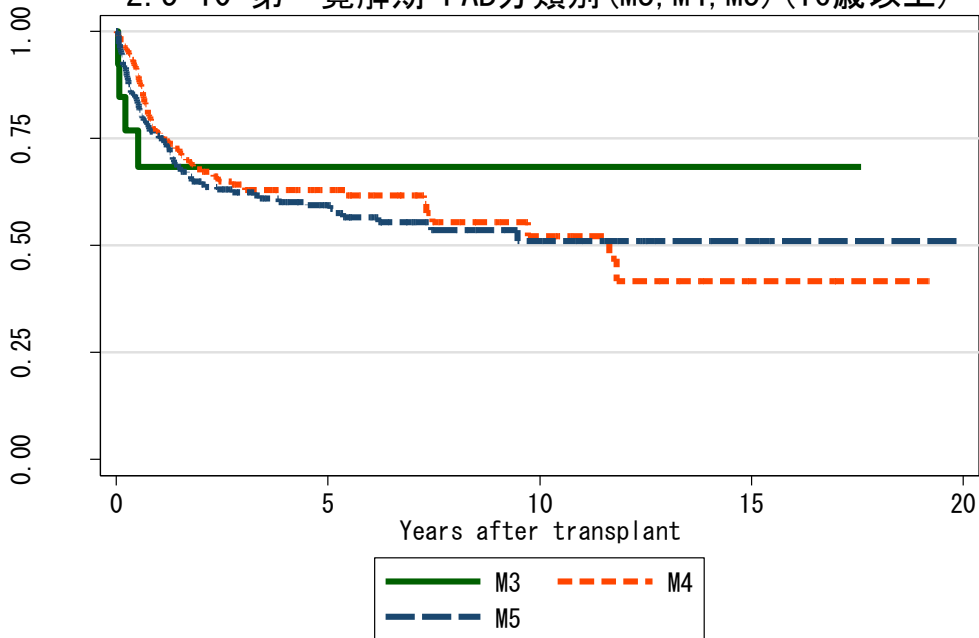
対象症例	症例数	移植後 1年			移植後 5年			移植後 10年		
		生存率	CI	N	生存率	CI	N	生存率	CI	N
① M6	170	59.8%	51.9-66.8	93	43.3%	34.9-51.4	32	37.8%	28.4-47.1	12
② M7	50	40.0%	26.5-53.1	20	23.7%	12.5-36.8	6	11.8%	1.4-34.5	1
③ with MD	903	52.9%	49.5-56.1	431	34.3%	30.9-37.8	131	29.3%	25.4-33.2	25

2.5-9 第一寛解期 FAB分類別 (M0, M1, M2) (16歳以上)



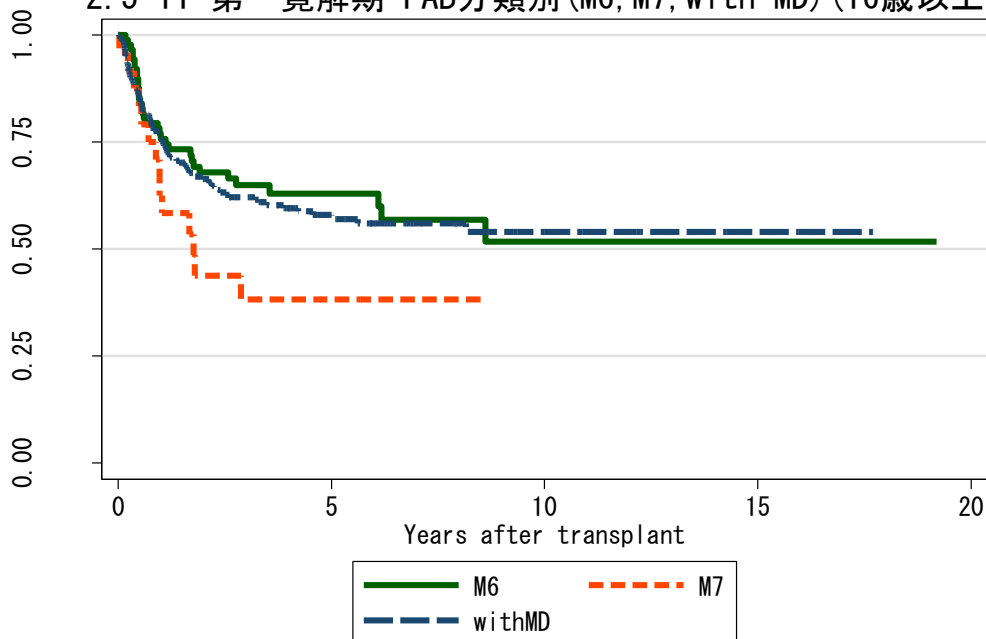
対象症例	症例数	移植後 1年			移植後 5年			移植後 10年			
		生存率	CI	N	生存率	CI	N	生存率	CI	N	
①	M0	197	75.8%	69.1-81.3	135	54.1%	46.1-61.4	48	48.8%	40.0-56.9	14
②	M1	214	73.7%	67.1-79.2	142	56.4%	48.3-63.8	47	50.8%	41.0-59.7	19
③	M2	497	78.7%	74.7-82.1	347	61.2%	56.0-66.0	132	59.6%	54.2-64.6	39

2.5-10 第一寛解期 FAB分類別 (M3, M4, M5) (16歳以上)



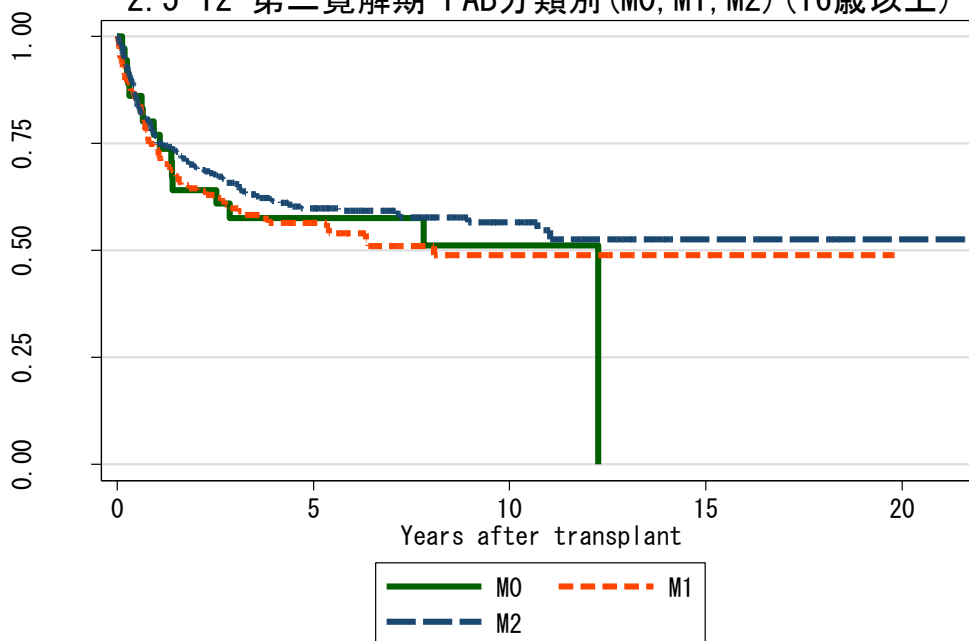
対象症例	症例数	移植後 1年			移植後 5年			移植後 10年			
		生存率	CI	N	生存率	CI	N	生存率	CI	N	
①	M3	13	68.4%	35.9-86.8	8	68.4%	35.9-86.8	8	68.4%	35.9-86.8	6
②	M4	225	76.2%	69.9-81.4	155	63.0%	55.8-69.3	61	52.1%	41.0-62.2	16
③	M5	204	75.5%	69.0-80.9	143	59.4%	51.8-66.2	70	51.0%	41.4-59.8	19

2.5-11 第一寛解期 FAB分類別 (M6, M7, with MD) (16歳以上)



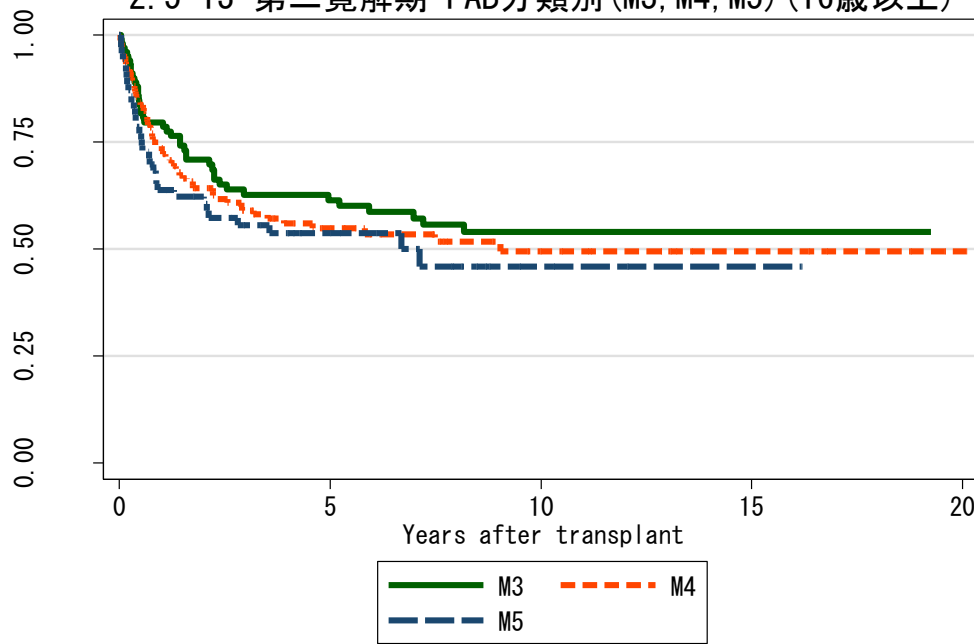
対象症例	症例数	移植後 1年			移植後 5年			移植後 10年		
		生存率	CI	N	生存率	CI	N	生存率	CI	N
① M6	89	75.7%	65.2-83.5	61	62.9%	51.0-72.6	23	51.7%	36.0-65.4	7
② M7	24	62.5%	40.3-78.4	15	38.3%	18.6-57.8	4	.	.	.
③ with MD	285	76.4%	70.9-81.0	191	58.0%	51.1-64.2	60	53.9%	45.9-61.3	13

2.5-12 第二寛解期 FAB分類別 (M0, M1, M2) (16歳以上)



対象症例	症例数	移植後 1年			移植後 5年			移植後 10年		
		生存率	CI	N	生存率	CI	N	生存率	CI	N
① M0	36	77.0%	59.1-87.8	24	57.6%	38.9-72.4	12	51.2%	30.9-68.2	3
② M1	158	74.2%	66.5-80.4	112	56.4%	47.9-64.1	51	48.8%	39.0-58.0	14
③ M2	394	75.9%	71.2-79.9	271	59.8%	54.3-64.8	123	56.6%	50.4-62.3	40

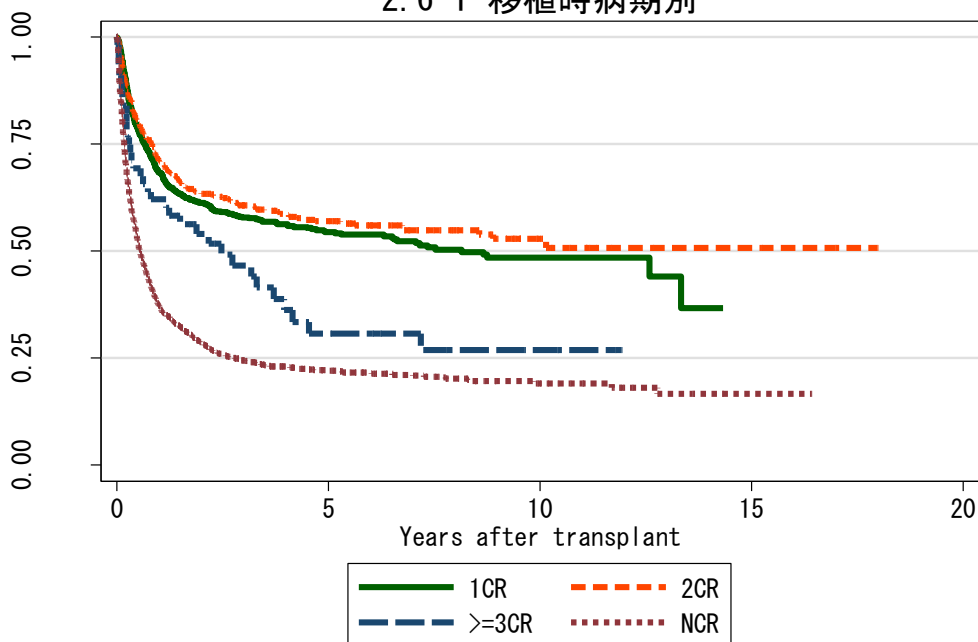
2.5-13 第二寛解期 FAB分類別 (M3, M4, M5) (16歳以上)



対象症例	症例数	移植後 1年			移植後 5年			移植後 10年		
		生存率	CI	N	生存率	CI	N	生存率	CI	N
① M3	100	79.6%	70.2-86.4	76	61.4%	50.7-70.5	48	54.0%	42.7-64.0	26
② M4	161	73.6%	65.9-79.8	105	54.8%	45.9-62.9	45	49.4%	39.4-58.7	20
③ M5	70	63.7%	51.2-73.9	42	53.7%	40.9-64.9	19	45.9%	31.2-59.4	3

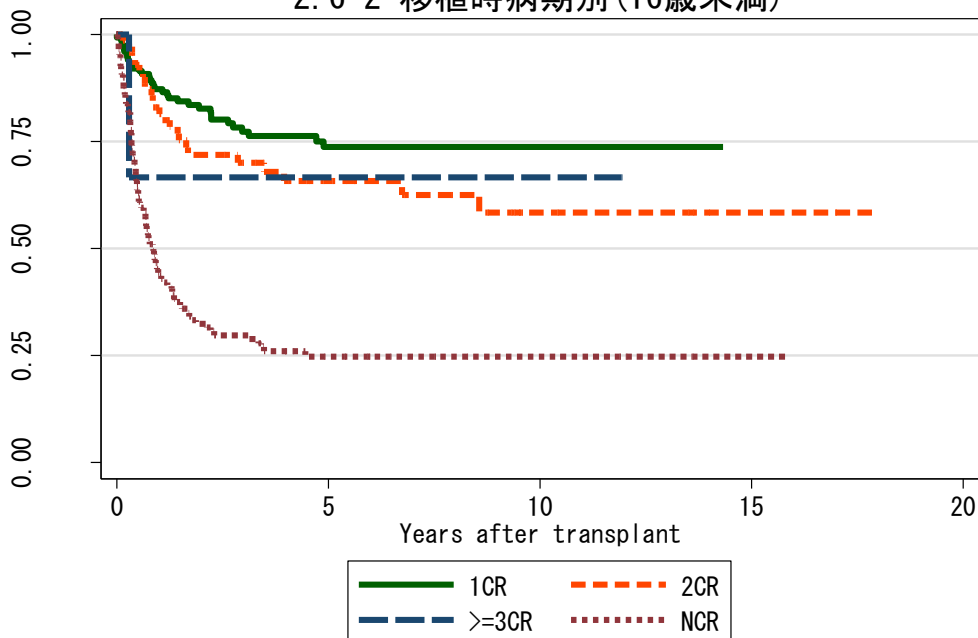
図 2.6 非血縁者間臍帯血移植

2.6-1 移植時病期別



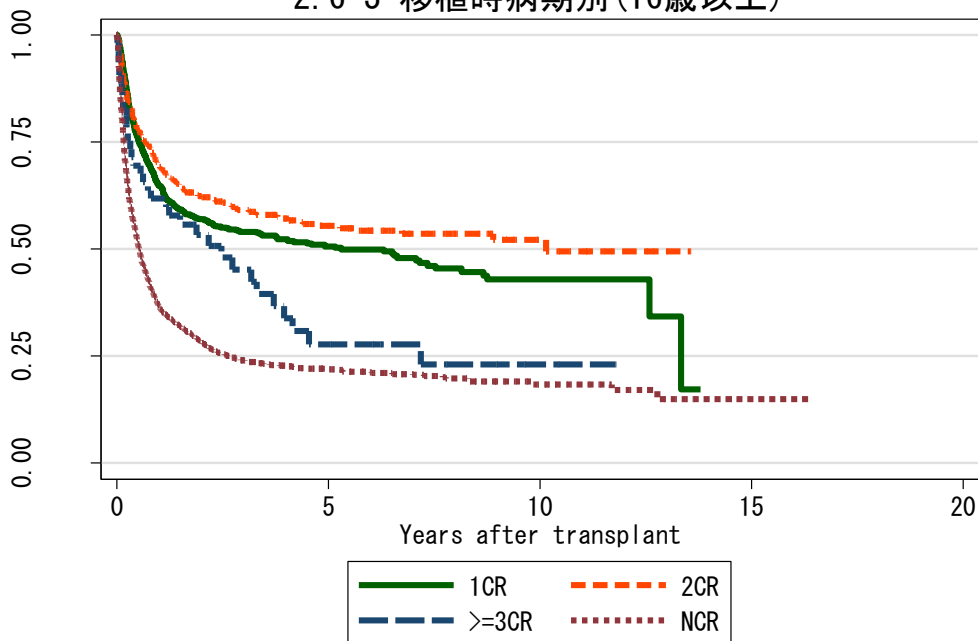
対象症例	症例数	移植後 1年			移植後 5年			移植後 10年			
		生存率	CI	N	生存率	CI	N	生存率	CI	N	
①	1CR	957	68.4%	65.3-71.3	579	54.4%	50.8-57.9	207	48.5%	43.9-52.8	44
②	2CR	510	71.1%	66.9-74.9	328	56.9%	52.1-61.5	139	52.8%	47.2-58.2	28
③	>=3CR	56	62.0%	47.9-73.4	34	30.7%	17.7-44.7	11	26.8%	14.1-41.3	4
④	NCR	2017	37.1%	34.9-39.2	656	22.2%	20.2-24.2	174	19.1%	16.7-21.6	36

2.6-2 移植時病期別 (16歳未満)



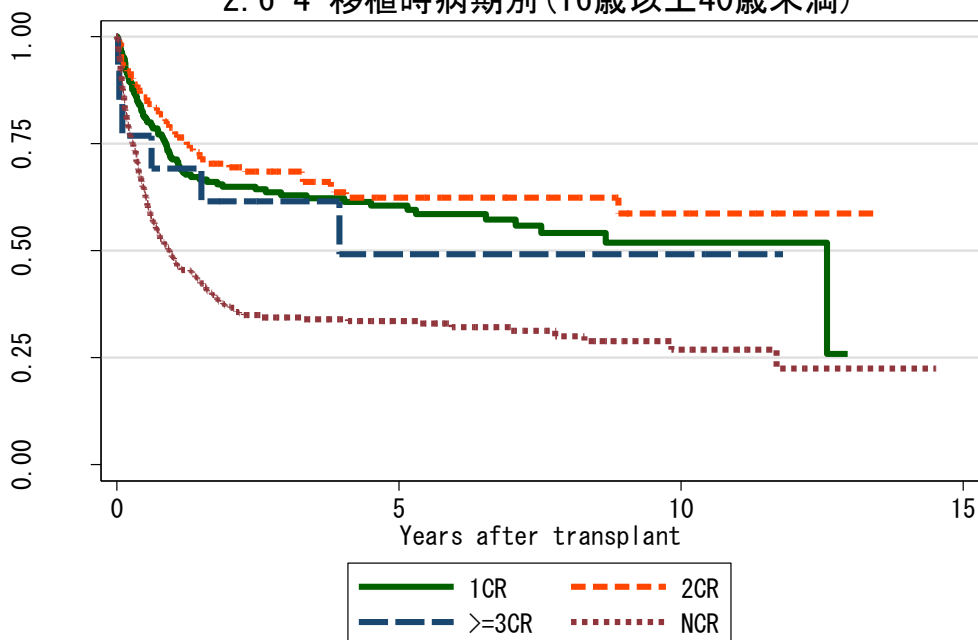
対象症例	症例数	移植後 1年			移植後 5年			移植後 10年			
		生存率	CI	N	生存率	CI	N	生存率	CI	N	
①	1CR	153	87.3%	80.8-91.7	123	73.7%	64.8-80.7	55	73.7%	64.8-80.7	14
②	2CR	73	82.9%	71.9-89.9	56	65.9%	52.6-76.2	27	58.4%	42.7-71.2	7
③	>=3CR	3	66.7%	5.4-94.5	2	66.7%	5.4-94.5	2	66.7%	5.4-94.5	2
④	NCR	149	44.4%	36.1-52.4	58	24.8%	17.6-32.7	19	24.8%	17.6-32.7	9

2. 6-3 移植時病期別 (16歳以上)



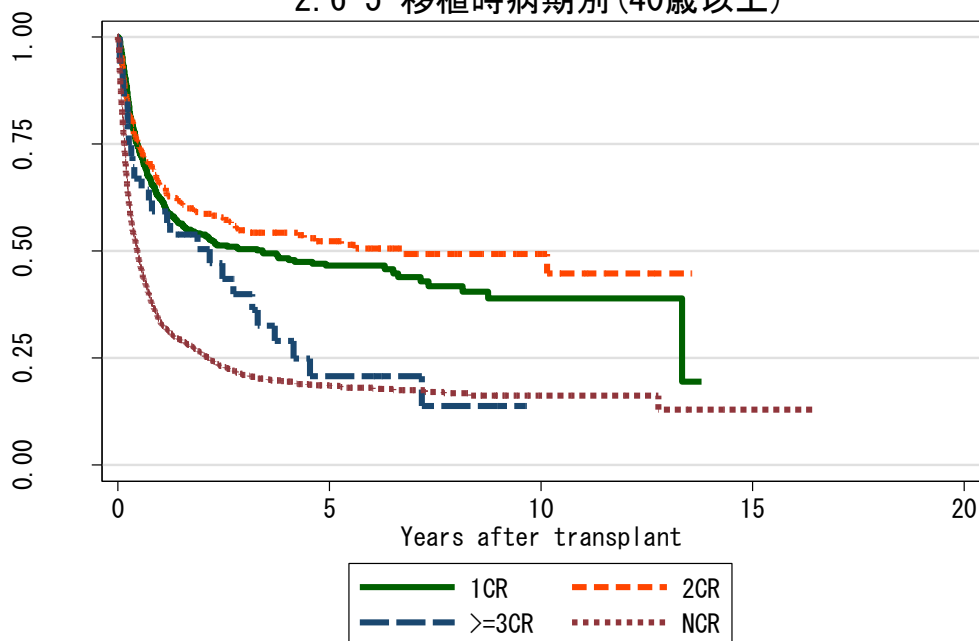
対象症例	症例数	移植後 1年			移植後 5年			移植後 10年			
		生存率	CI	N	生存率	CI	N	生存率	CI	N	
①	1CR	804	64.7%	61.3-68.0	455	50.7%	46.7-54.5	152	42.9%	37.6-48.1	30
②	2CR	437	69.1%	64.5-73.3	272	55.4%	50.1-60.4	112	52.2%	46.1-57.9	21
③	>=3CR	53	61.8%	47.2-73.4	32	27.7%	14.9-42.2	9	23.1%	10.6-38.4	2
④	NCR	1868	36.5%	34.3-38.7	597	22.0%	19.9-24.1	155	18.4%	15.9-21.1	27

2. 6-4 移植時病期別 (16歳以上40歳未満)



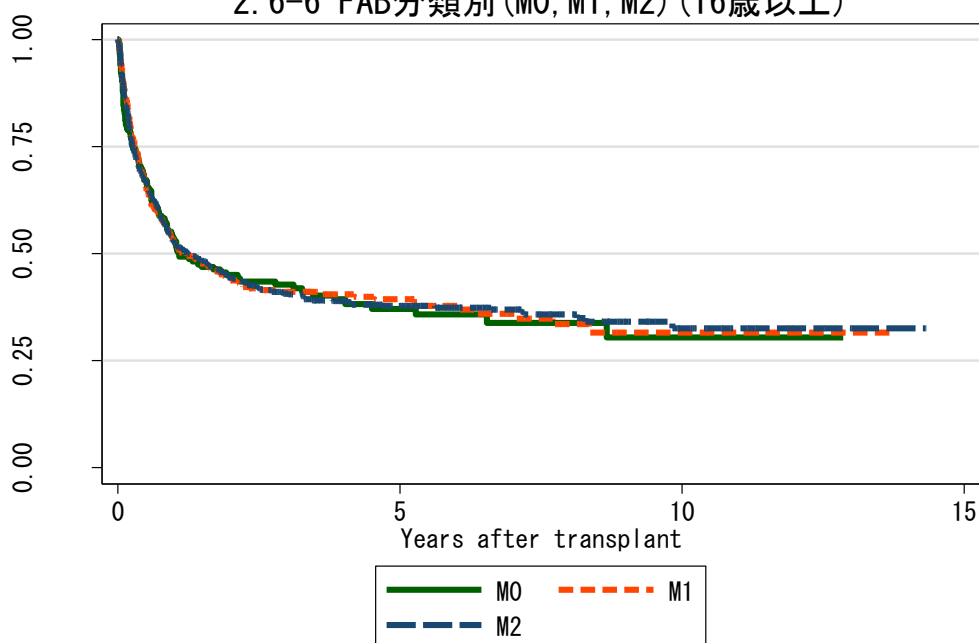
対象症例	症例数	移植後 1年			移植後 5年			移植後 10年			
		生存率	CI	N	生存率	CI	N	生存率	CI	N	
①	1CR	229	71.3%	64.8-76.8	144	60.6%	53.2-67.1	63	51.9%	42.5-60.5	17
②	2CR	135	78.0%	69.9-84.2	99	62.4%	52.7-70.7	45	58.7%	46.9-68.8	9
③	>=3CR	13	69.2%	37.3-87.2	9	49.2%	18.5-74.2	4	49.2%	18.5-74.2	2
④	NCR	394	48.4%	43.2-53.3	171	33.5%	28.6-38.5	60	27.0%	20.7-33.6	14

2. 6-5 移植時病期別 (40歳以上)



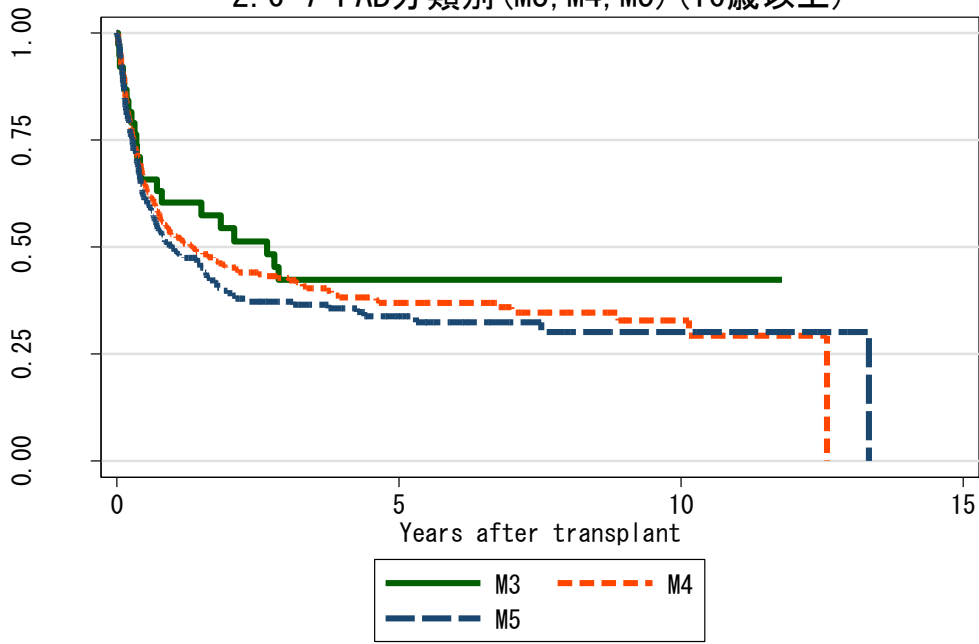
対象症例	症例数	移植後 1年			移植後 5年			移植後 10年			
		生存率	CI	N	生存率	CI	N	生存率	CI	N	
①	1CR	575	62.2%	58.0-66.1	311	46.6%	41.8-51.2	88	39.0%	32.3-45.5	13
②	2CR	302	65.1%	59.3-70.3	173	52.3%	45.9-58.3	67	49.3%	42.4-55.8	12
③	>=3CR	40	59.2%	42.3-72.7	23	20.7%	8.3-37.0	5	.	.	.
④	NCR	1474	33.3%	30.8-35.8	426	18.6%	16.4-21.0	96	16.2%	13.7-18.9	13

2. 6-6 FAB分類別 (M0, M1, M2) (16歳以上)



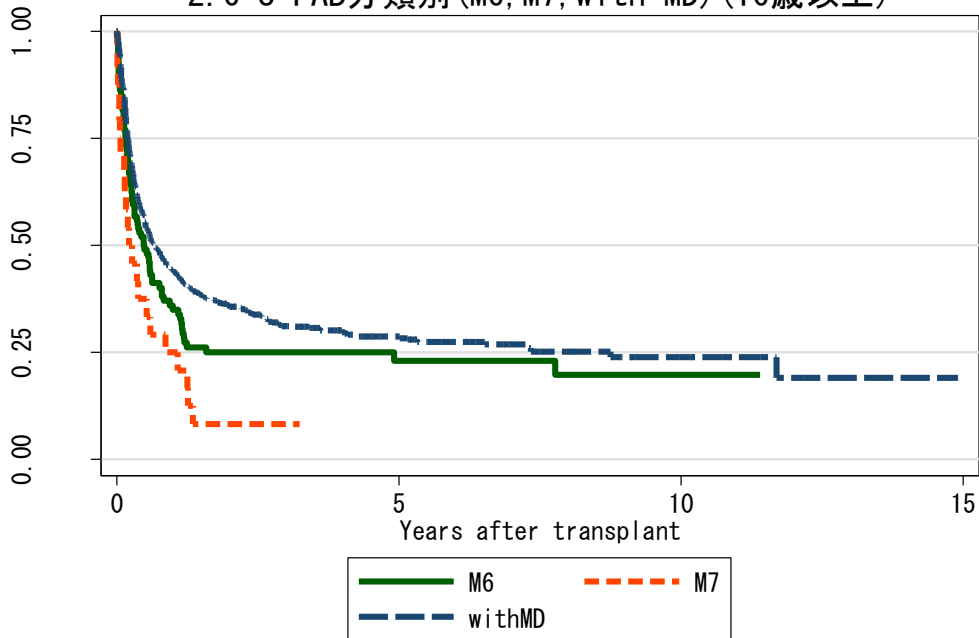
対象症例	症例数	移植後 1年			移植後 5年			移植後 10年			
		生存率	CI	N	生存率	CI	N	生存率	CI	N	
①	M0	208	52.8%	45.6-59.5	92	37.2%	29.6-44.7	30	30.5%	21.2-40.3	5
②	M1	362	52.6%	47.2-57.7	167	39.3%	33.8-44.8	60	31.6%	24.6-38.8	10
③	M2	751	52.6%	48.9-56.2	363	37.8%	34.0-41.6	121	32.6%	27.3-37.9	17

2. 6-7 FAB分類別 (M3, M4, M5) (16歳以上)



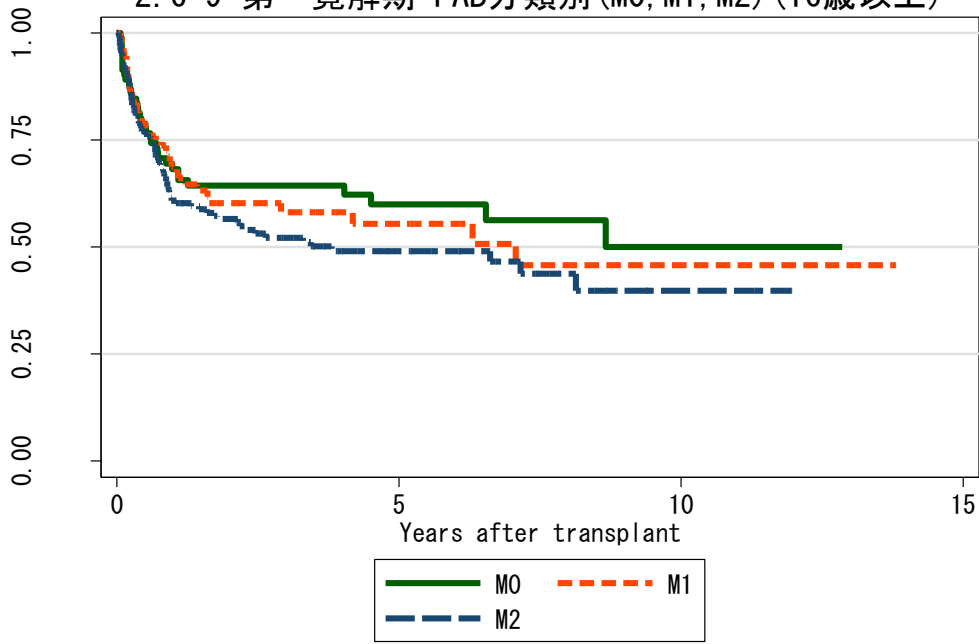
対象症例	症例数	移植後 1年			移植後 5年			移植後 10年		
		生存率	CI	N	生存率	CI	N	生存率	CI	N
① M3	38	60.4%	43.1-73.9	21	42.3%	26.0-57.7	11	42.3%	26.0-57.7	4
② M4	373	52.4%	47.2-57.5	172	37.0%	31.4-42.6	54	32.9%	26.3-39.7	10
③ M5	214	49.6%	42.6-56.2	94	33.8%	26.9-40.9	29	30.1%	22.3-38.3	5

2. 6-8 FAB分類別 (M6, M7, with MD) (16歳以上)



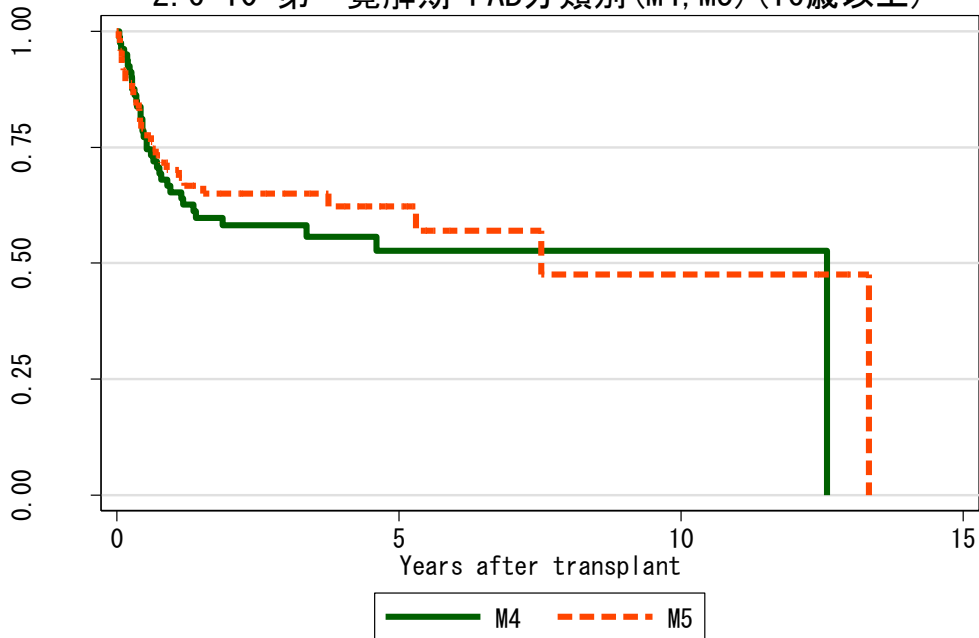
対象症例	症例数	移植後 1年			移植後 5年			移植後 10年		
		生存率	CI	N	生存率	CI	N	生存率	CI	N
① M6	109	34.9%	25.9-44.1	33	23.1%	15.0-32.2	12	19.8%	11.3-30.1	2
② M7	24	25.0%	10.2-43.1	6
③ with MD	684	44.0%	40.1-47.7	260	28.8%	25.0-32.7	69	23.9%	19.2-28.8	12

2.6-9 第一寛解期 FAB分類別 (M0, M1, M2) (16歳以上)



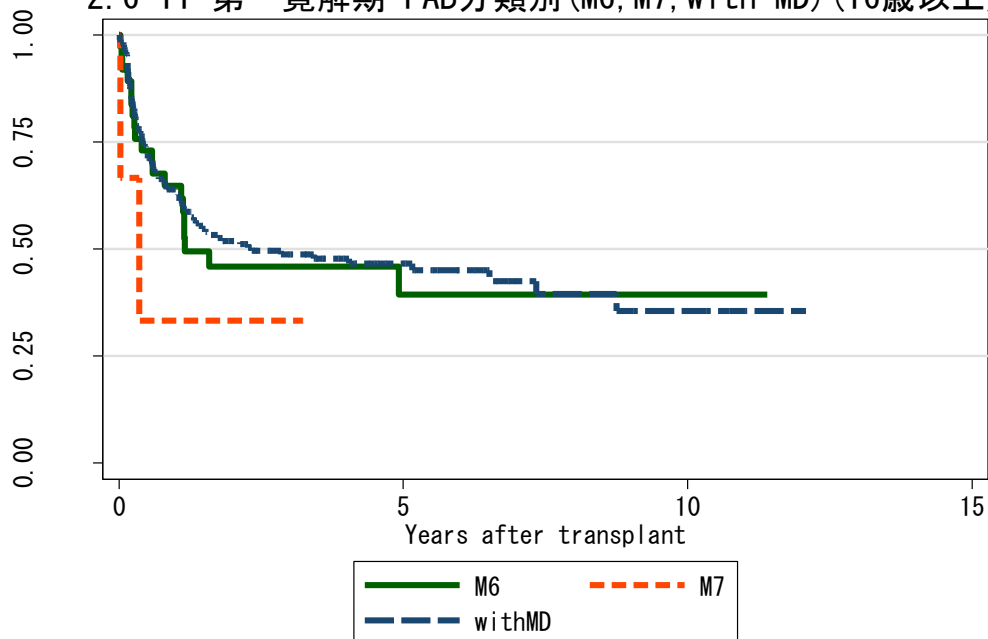
対象症例	症例数	移植後 1年			移植後 5年			移植後 10年			
		生存率	CI	N	生存率	CI	N	生存率	CI	N	
①	M0	92	68.2%	57.4-76.9	53	60.0%	48.0-70.1	23	50.0%	33.2-64.7	5
②	M1	94	68.8%	58.0-77.3	54	55.4%	42.9-66.2	18	45.7%	29.8-60.3	4
③	M2	172	60.9%	53.0-67.8	95	49.0%	40.5-56.9	33	39.7%	28.0-51.3	4

2.6-10 第一寛解期 FAB分類別 (M4, M5) (16歳以上)



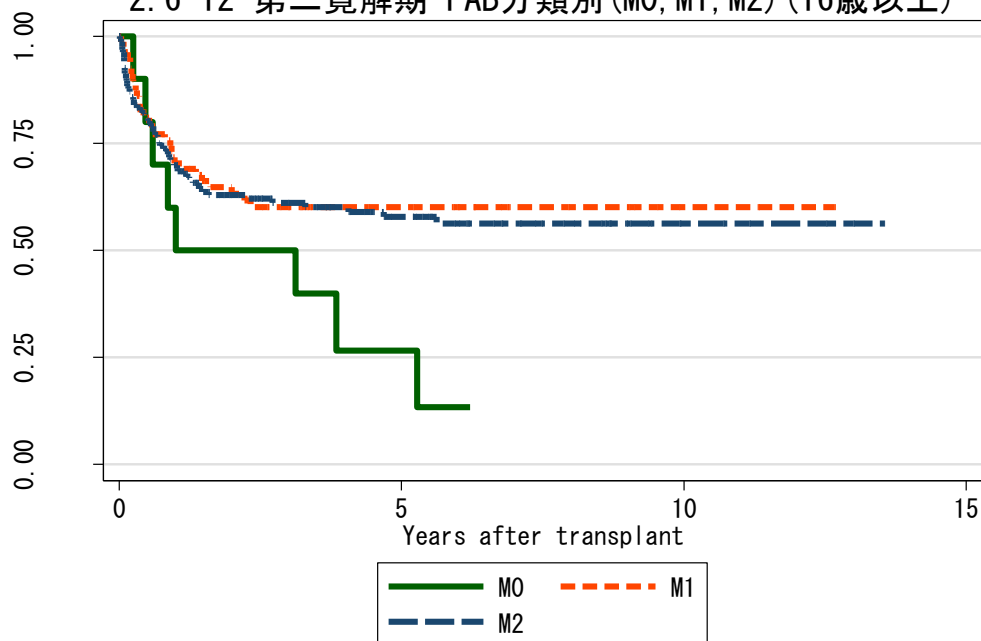
対象症例	症例数	移植後 1年			移植後 5年			移植後 10年			
		生存率	CI	N	生存率	CI	N	生存率	CI	N	
①	M4	80	65.3%	53.6-74.7	48	52.6%	39.5-64.2	14	52.6%	39.5-64.2	5
②	M5	72	70.1%	57.8-79.4	43	62.2%	48.9-73.0	16	47.5%	26.0-66.3	3

2.6-11 第一寛解期 FAB分類別 (M6, M7, with MD) (16歳以上)



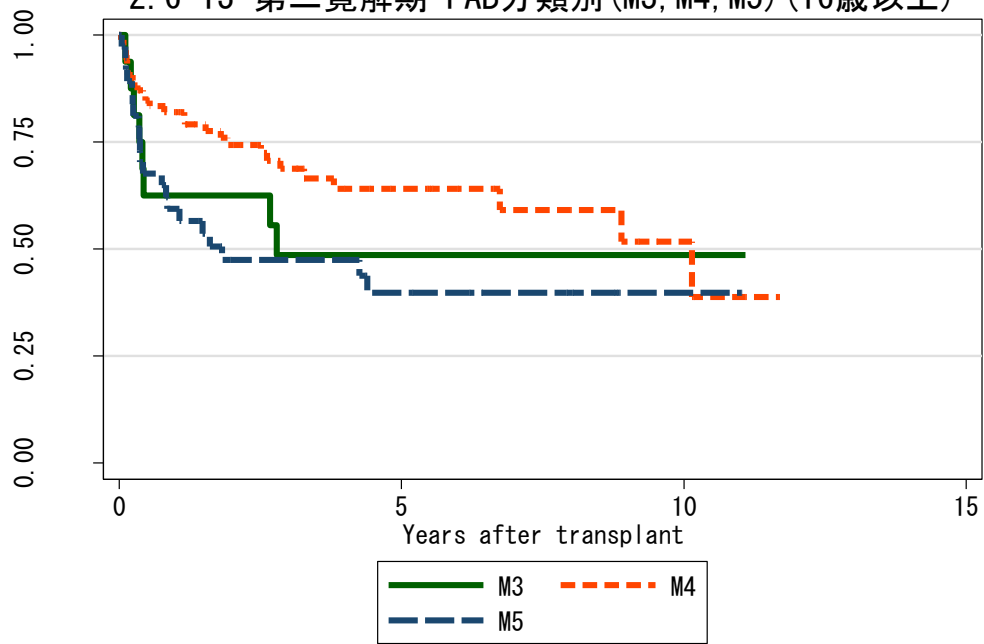
対象症例	症例数	移植後 1年			移植後 5年			移植後 10年		
		生存率	CI	N	生存率	CI	N	生存率	CI	N
① M6	37	64.8%	47.1-77.8	22	39.4%	21.2-57.1	6	39.4%	21.2-57.1	1
② M7	3	33.3%	0.9-77.4	1
③ with MD	174	63.2%	55.5-70.0	99	46.6%	38.4-54.4	31	35.6%	24.0-47.2	6

2.6-12 第二寛解期 FAB分類別 (M0, M1, M2) (16歳以上)



対象症例	症例数	移植後 1年			移植後 5年			移植後 10年		
		生存率	CI	N	生存率	CI	N	生存率	CI	N
① M0	10	50.0%	18.4-75.3	5	26.7%	4.8-56.3	2	.	.	.
② M1	80	70.4%	58.8-79.2	52	60.1%	48.0-70.3	22	60.1%	48.0-70.3	3
③ M2	163	69.8%	62.0-76.4	107	57.8%	49.1-65.5	45	56.2%	47.2-64.3	6

2.6-13 第二寛解期 FAB分類別 (M3, M4, M5) (16歳以上)



対象症例	症例数	移植後 1年			移植後 5年			移植後 10年			
		生存率	CI	N	生存率	CI	N	生存率	CI	N	
①	M3	16	62.5%	34.9-81.1	10	48.6%	22.9-70.3	4	48.6%	22.9-70.3	2
②	M4	85	82.0%	71.9-88.8	59	64.1%	50.8-74.7	20	51.8%	32.2-68.2	4
③	M5	37	59.3%	41.8-73.2	21	39.8%	23.2-55.9	10	39.8%	23.2-55.9	2