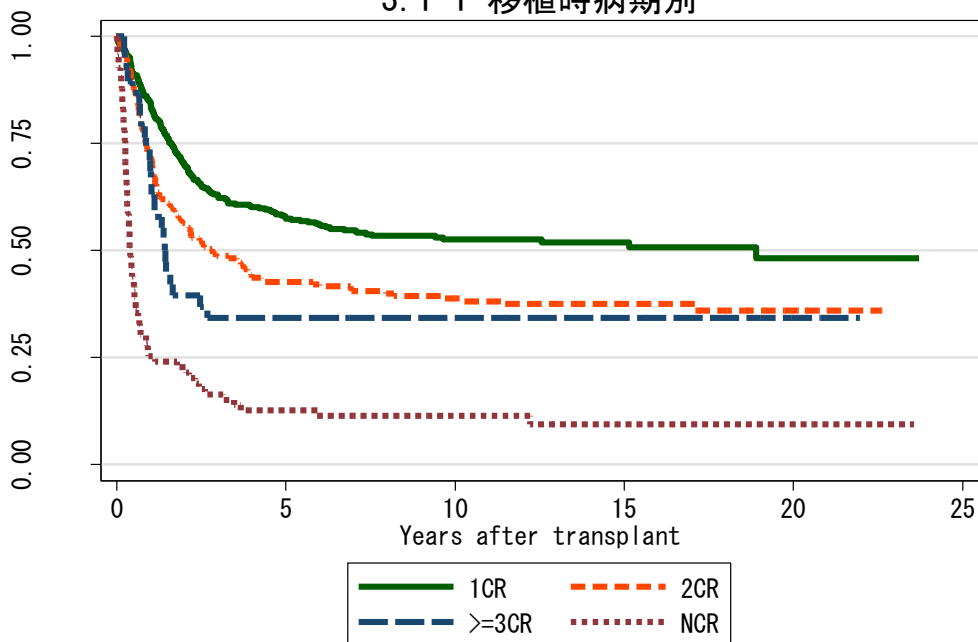


図3 ALL症例での生存曲線

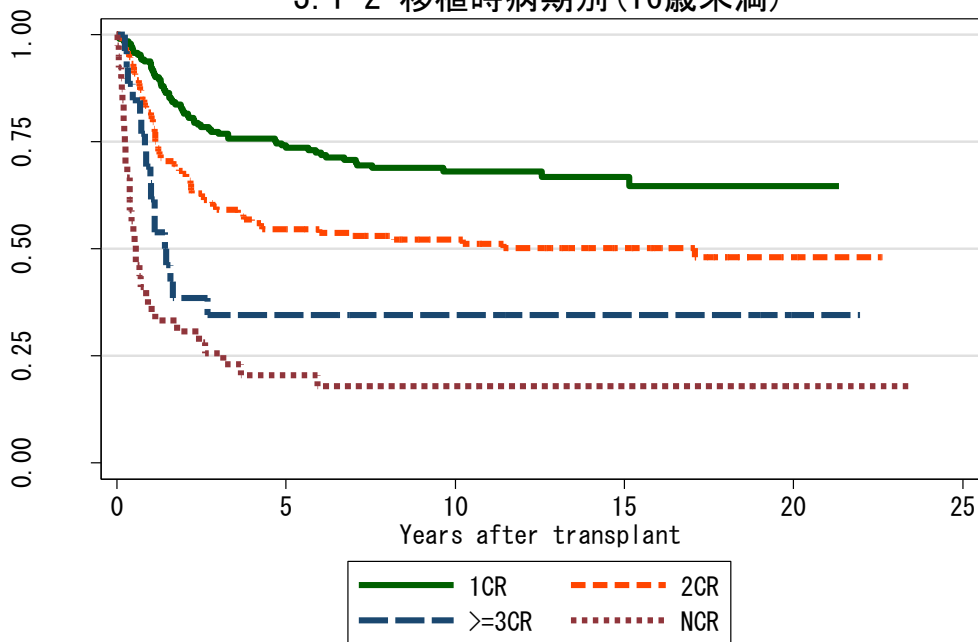
図3.1 自家移植

3.1-1 移植時病期別



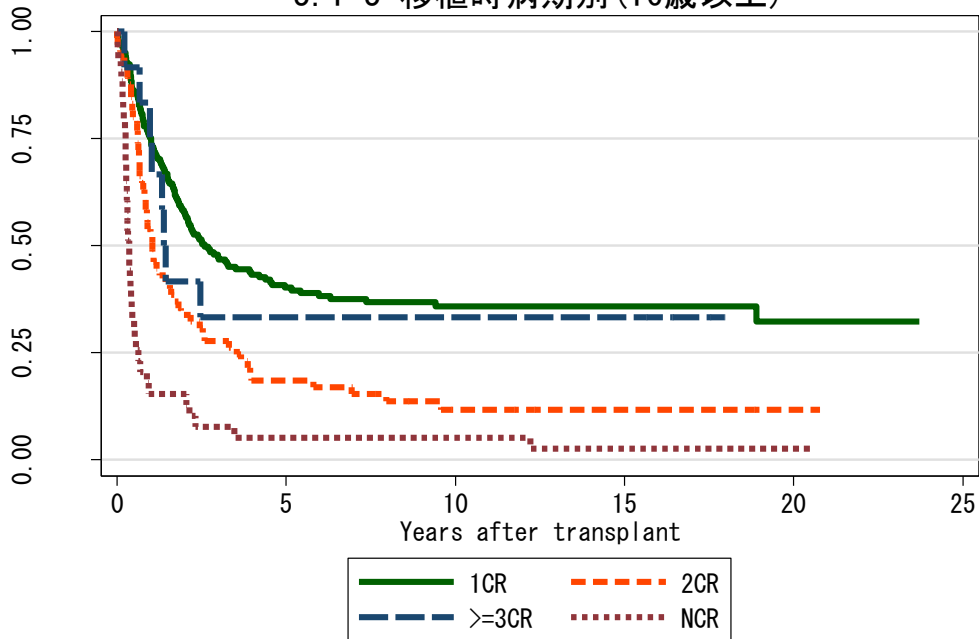
対象症例	症例数	移植後 1年			移植後 5年			移植後 10年			
		生存率	CI	N	生存率	CI	N	生存率	CI	N	
①	1CR	373	83.9%	79.7-87.2	312	57.8%	52.5-62.6	200	52.6%	47.2-57.6	118
②	2CR	197	72.1%	65.3-77.8	142	42.6%	35.7-49.4	84	38.8%	32.0-45.6	61
③	>=3CR	38	68.4%	51.2-80.7	26	34.2%	19.8-49.1	13	34.2%	19.8-49.1	11
④	NCR	82	25.3%	16.4-35.1	20	12.6%	6.5-20.9	10	11.4%	5.6-19.4	7

3.1-2 移植時病期別(16歳未満)



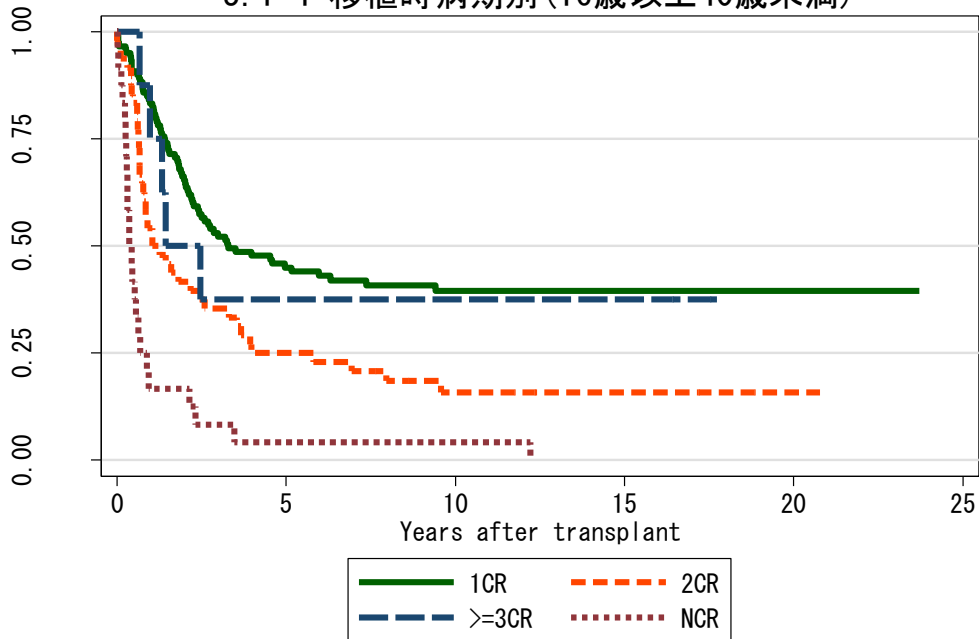
対象症例	症例数	移植後 1年			移植後 5年			移植後 10年			
		生存率	CI	N	生存率	CI	N	生存率	CI	N	
①	1CR	191	92.7%	87.9-95.6	177	74.1%	67.2-79.8	135	68.0%	60.7-74.3	81
②	2CR	132	81.8%	74.1-87.4	108	54.6%	45.7-62.6	72	52.1%	43.3-60.3	56
③	>=3CR	26	65.4%	44.0-80.3	17	34.6%	17.5-52.5	9	34.6%	17.5-52.5	7
④	NCR	39	35.9%	21.4-50.6	14	20.5%	9.6-34.2	8	18.0%	7.9-31.3	5

3.1-3 移植時病期別(16歳以上)



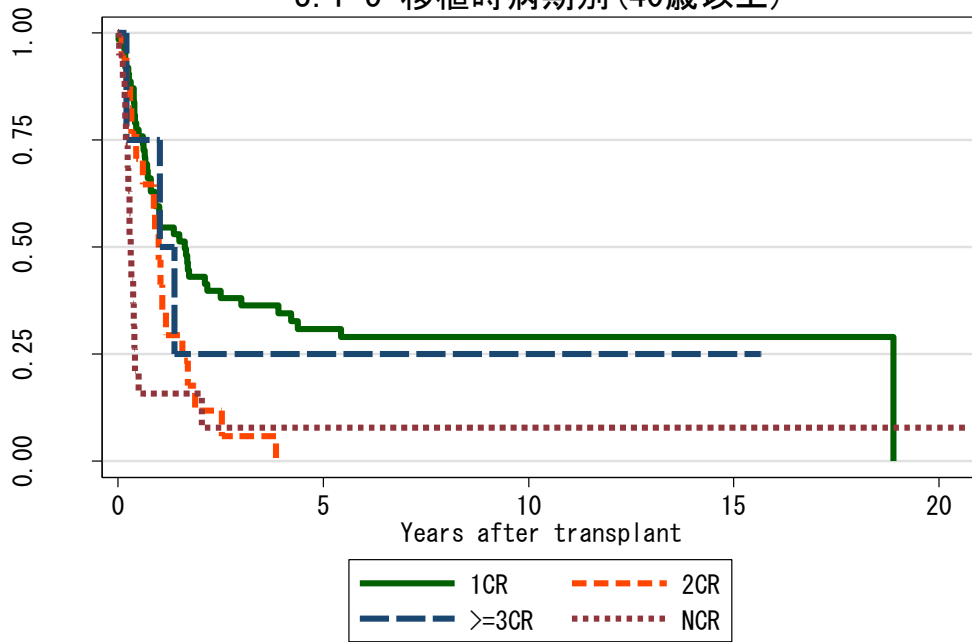
対象症例	症例数	移植後 1年			移植後 5年			移植後 10年			
		生存率	CI	N	生存率	CI	N	生存率	CI	N	
①	1CR	182	74.6%	67.6-80.3	134	40.2%	32.9-47.4	65	35.9%	28.7-43.1	37
②	2CR	65	52.3%	39.6-63.6	34	18.5%	10.2-28.7	12	11.7%	5.2-21.1	5
③	>=3CR	12	75.0%	40.8-91.2	9	33.3%	10.3-58.8	4	33.3%	10.3-58.8	4
④	NCR	43	15.4%	6.4-27.9	6	5.1%	0.9-15.1	2	5.1%	0.9-15.1	2

3.1-4 移植時病期別(16歳以上40歳未満)



対象症例	症例数	移植後 1年			移植後 5年			移植後 10年			
		生存率	CI	N	生存率	CI	N	生存率	CI	N	
①	1CR	120	83.2%	75.2-88.8	99	44.9%	35.7-53.8	48	39.5%	30.3-48.5	29
②	2CR	48	54.2%	39.2-67.0	26	25.0%	13.9-37.8	12	15.9%	7.1-27.8	5
③	>=3CR	8	75.0%	31.5-93.1	6	37.5%	8.7-67.4	3	37.5%	8.7-67.4	3
④	NCR	24	16.7%	5.2-33.7	4	4.2%	0.3-17.6	1	4.2%	0.3-17.6	1

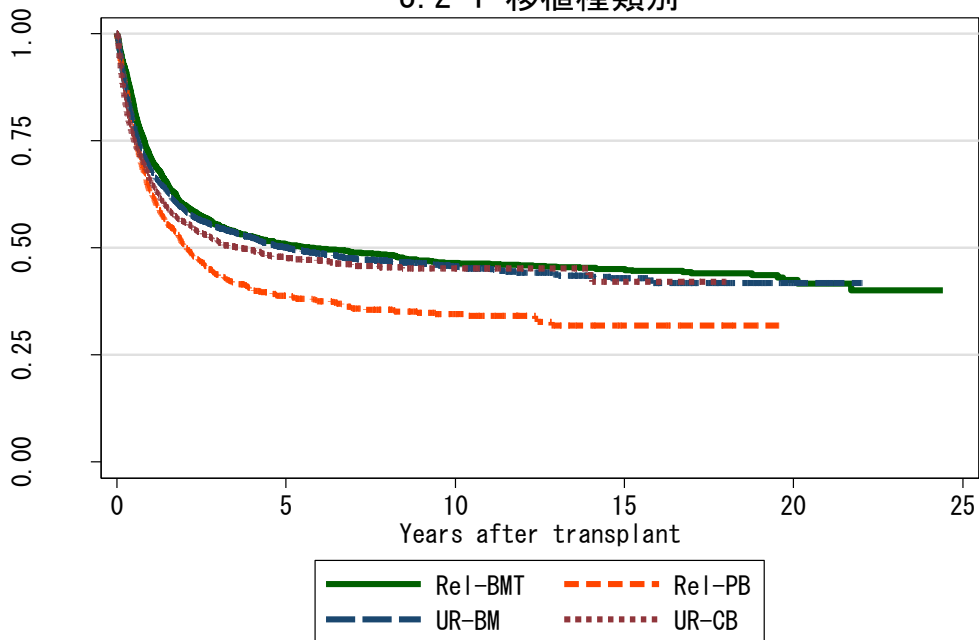
3. 1-5 移植時病期別 (40歳以上)



対象症例	症例数	移植後 1年			移植後 5年			移植後 10年			
		生存率	CI	N	生存率	CI	N	生存率	CI	N	
①	1CR	62	57.9%	44.7-69.1	35	30.9%	19.7-42.8	17	29.0%	18.0-40.8	8
②	2CR	17	47.1%	23.0-68.0	8
③	>=3CR	4	75.0%	12.8-96.1	3	25.0%	0.9-66.5	1	25.0%	0.9-66.5	1
④	NCR	19	15.8%	3.9-34.9	2	7.9%	0.7-27.7	1	7.9%	0.7-27.7	1

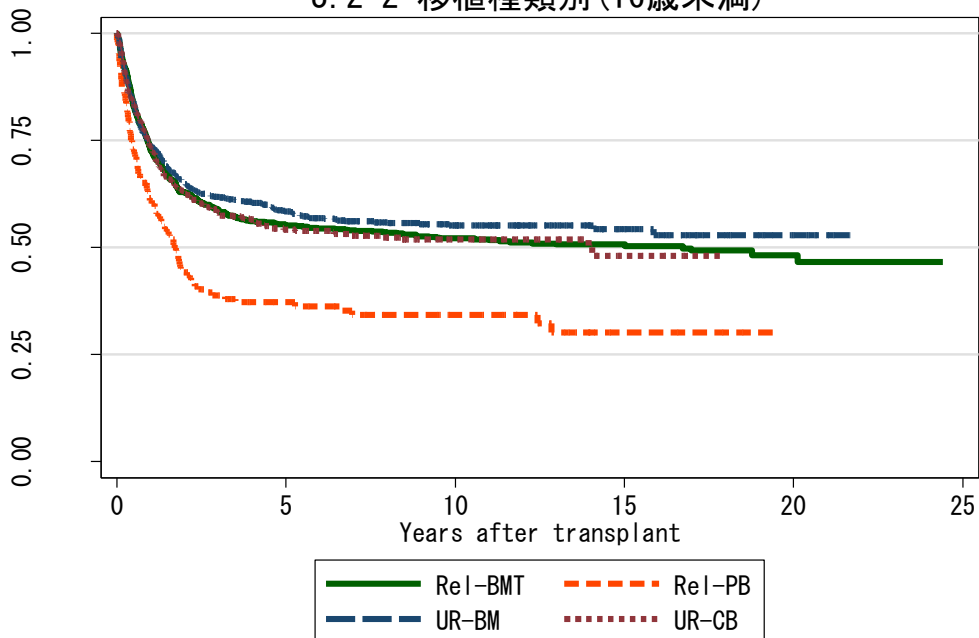
図 3.2 同種造血幹細胞移植

3.2-1 移植種別



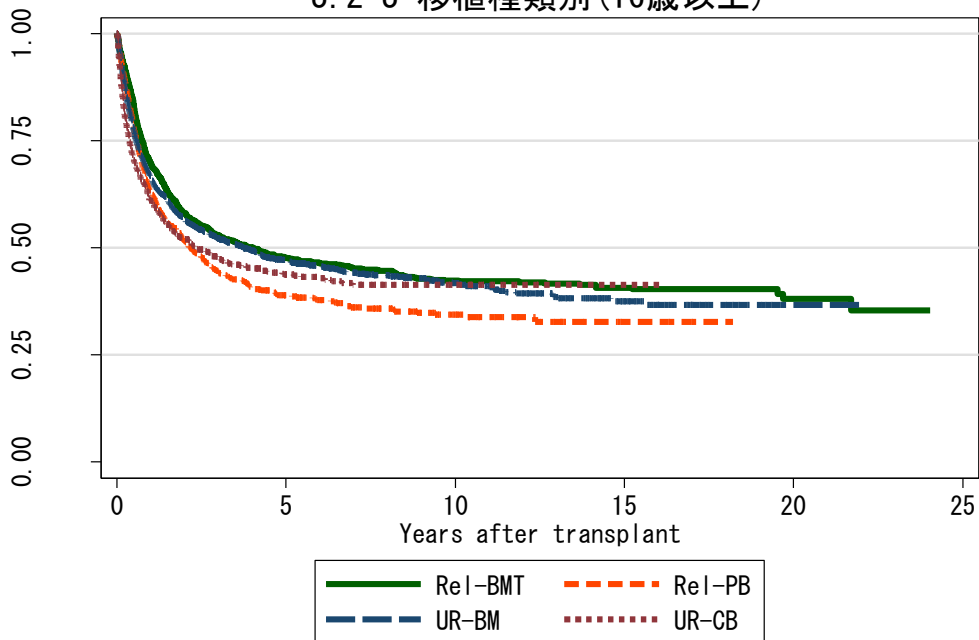
対象症例	症例数	移植後 1年			移植後 5年			移植後 10年		
		生存率	CI	N	生存率	CI	N	生存率	CI	N
① Rel-BMT	2519	70.9%	69.1-72.6	1742	50.7%	48.7-52.7	970	46.5%	44.4-48.6	514
② Rel-PB	1282	62.7%	60.0-65.4	733	38.8%	35.8-41.7	253	34.5%	31.3-37.7	93
③ UR-BM	3366	68.1%	66.5-69.7	2094	50.1%	48.2-51.9	982	45.6%	43.6-47.6	370
④ UR-CB	1694	65.4%	63.1-67.6	1014	47.6%	44.9-50.2	362	45.3%	42.5-48.0	116

3.2-2 移植種別 (16歳未満)



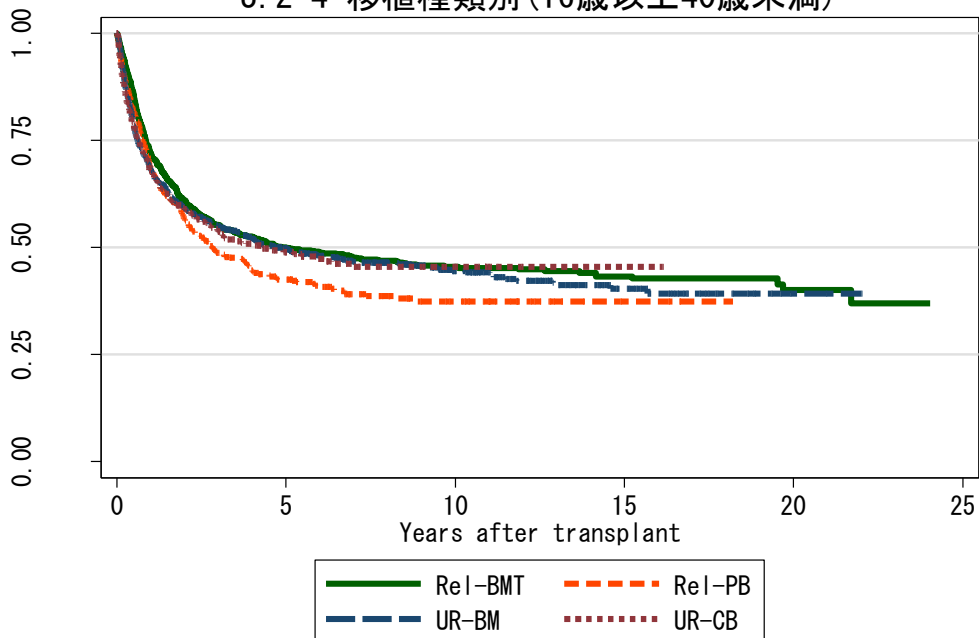
対象症例	症例数	移植後 1年			移植後 5年			移植後 10年		
		生存率	CI	N	生存率	CI	N	生存率	CI	N
① Rel-BMT	1037	72.7%	69.8-75.3	736	55.1%	52.0-58.1	455	52.1%	48.8-55.2	268
② Rel-PB	185	60.9%	53.4-67.6	102	37.2%	29.8-44.6	40	34.2%	26.8-41.8	26
③ UR-BM	832	74.1%	71.0-77.0	594	58.4%	54.8-61.8	361	55.1%	51.4-58.6	173
④ UR-CB	613	73.2%	69.5-76.6	422	54.2%	49.8-58.3	187	51.8%	47.3-56.2	78

3. 2-3 移植種別(16歳以上)



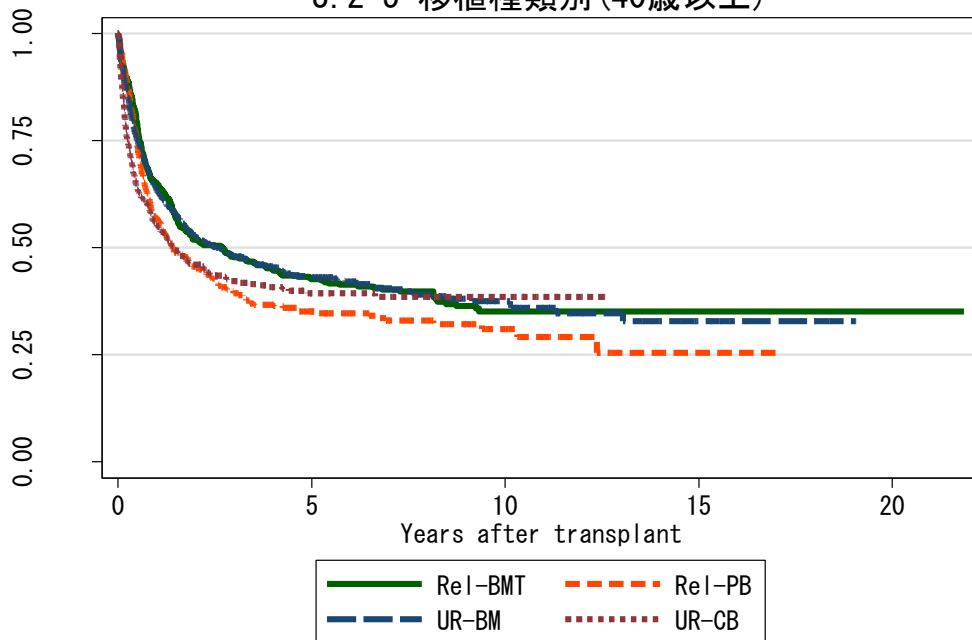
対象症例	症例数	移植後 1年			移植後 5年			移植後 10年		
		生存率	CI	N	生存率	CI	N	生存率	CI	N
① Rel-BMT	1481	69.7%	67.3-72.0	1006	47.6%	45.0-50.3	515	42.4%	39.6-45.1	246
② Rel-PB	1097	63.1%	60.1-65.9	631	39.0%	35.7-42.2	213	34.4%	30.8-37.9	67
③ UR-BM	2534	66.1%	64.2-68.0	1500	47.0%	44.9-49.1	621	41.8%	39.3-44.2	197
④ UR-CB	1081	61.0%	57.9-63.8	591	43.8%	40.4-47.0	175	41.4%	37.9-45.0	38

3. 2-4 移植種別(16歳以上40歳未満)



対象症例	症例数	移植後 1年			移植後 5年			移植後 10年		
		生存率	CI	N	生存率	CI	N	生存率	CI	N
① Rel-BMT	1010	71.9%	69.0-74.6	708	50.0%	46.7-53.1	375	45.5%	42.1-48.8	191
② Rel-PB	573	68.7%	64.7-72.4	361	42.6%	38.0-47.0	134	37.4%	32.6-42.3	47
③ UR-BM	1468	68.1%	65.6-70.5	911	49.7%	46.9-52.4	425	44.5%	41.4-47.6	148
④ UR-CB	501	67.9%	63.5-71.8	301	48.9%	43.9-53.7	107	45.5%	40.2-50.7	26

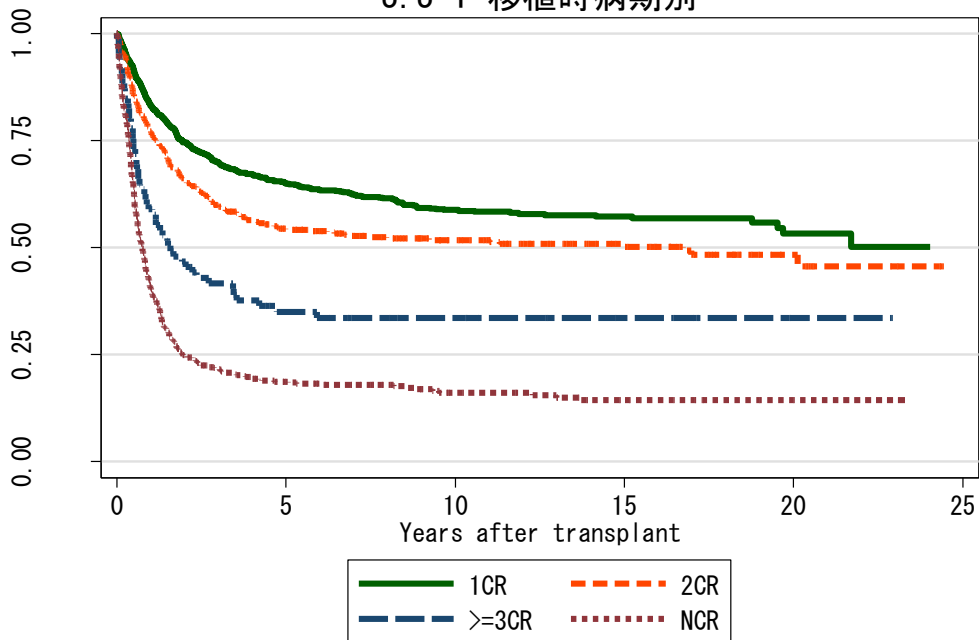
3. 2-5 移植種別別 (40歳以上)



対象症例	症例数	移植後 1年			移植後 5年			移植後 10年		
		生存率	CI	N	生存率	CI	N	生存率	CI	N
① Rel-BMT	471	65.0%	60.5-69.2	298	42.6%	37.9-47.2	139	35.2%	30.1-40.3	55
② Rel-PB	524	56.8%	52.4-61.0	270	35.1%	30.5-39.8	79	31.0%	25.8-36.3	20
③ UR-BM	1066	63.3%	60.3-66.2	590	43.1%	39.7-46.5	196	37.5%	33.6-41.5	49
④ UR-CB	580	55.0%	50.8-59.0	289	39.4%	35.0-43.9	68	38.5%	33.8-43.2	12

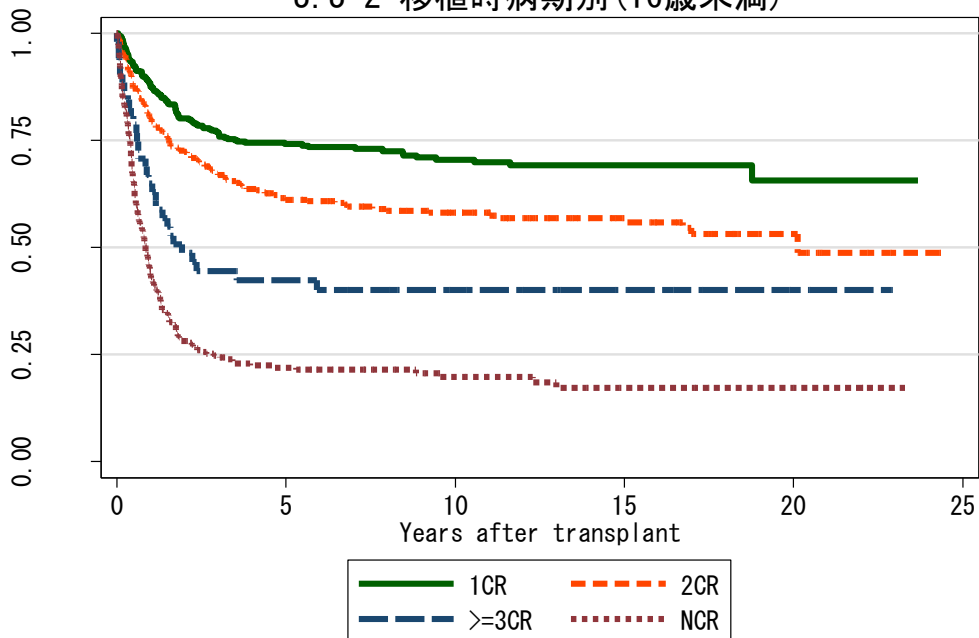
図 3.3 血縁者間骨髄移植

3.3-1 移植時病期別



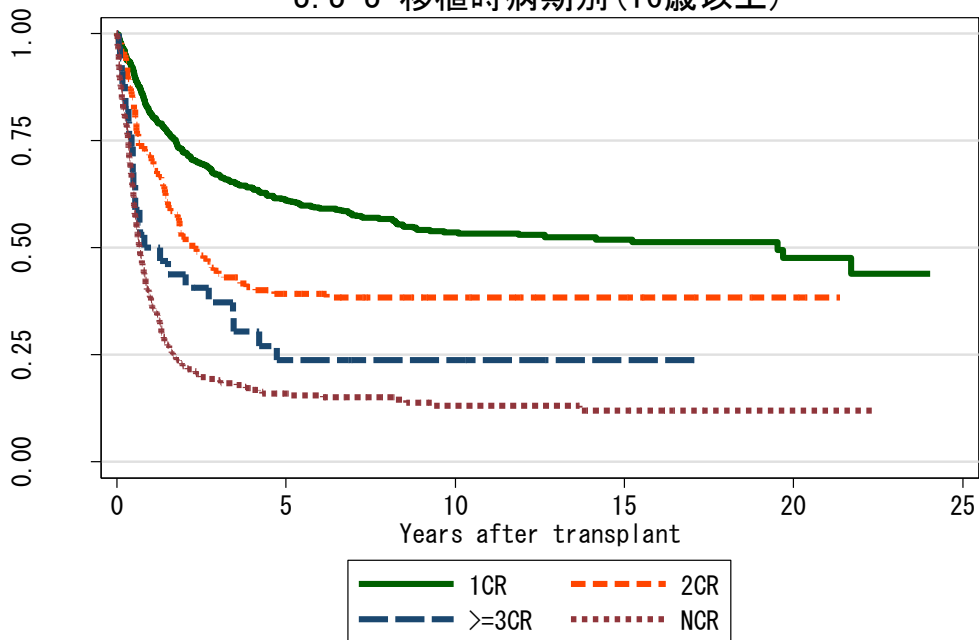
対象症例	症例数	移植後 1年			移植後 5年			移植後 10年			
		生存率	CI	N	生存率	CI	N	生存率	CI	N	
①	1CR	1315	83.2%	81.0-85.1	1066	64.9%	62.2-67.5	622	58.8%	55.7-61.7	306
②	2CR	452	77.2%	73.0-80.8	345	54.2%	49.4-58.7	207	51.7%	46.9-56.4	134
③	>=3CR	86	58.9%	47.7-68.5	50	35.0%	24.8-45.3	25	33.6%	23.6-43.9	17
④	NCR	569	40.2%	36.1-44.2	222	18.7%	15.5-22.1	81	16.1%	13.0-19.6	37

3.3-2 移植時病期別 (16歳未満)



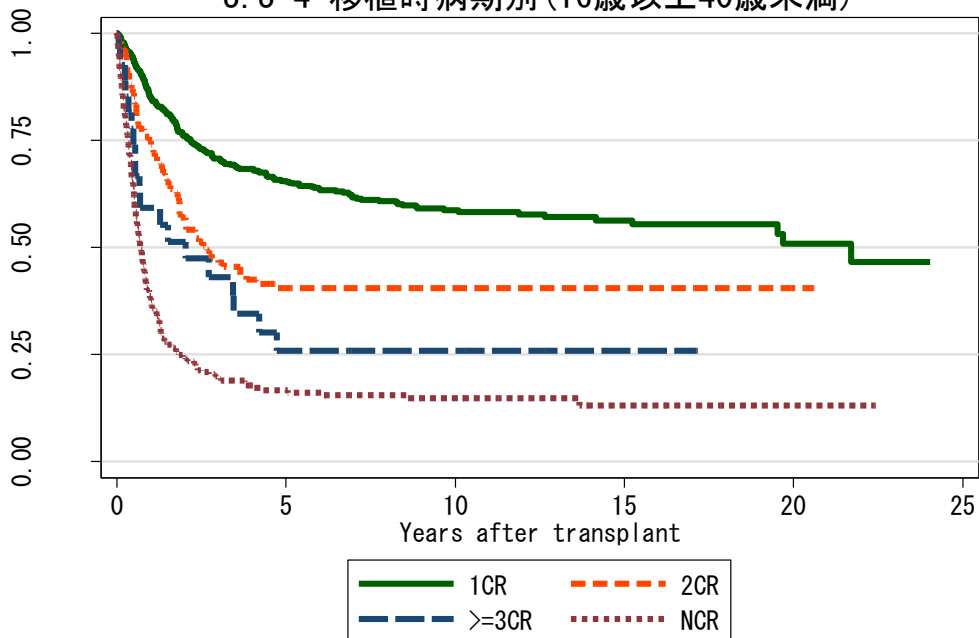
対象症例	症例数	移植後 1年			移植後 5年			移植後 10年			
		生存率	CI	N	生存率	CI	N	生存率	CI	N	
①	1CR	391	87.6%	83.9-90.5	331	74.1%	69.3-78.3	220	70.5%	65.3-75.1	122
②	2CR	310	79.9%	75.0-84.0	245	61.1%	55.4-66.4	160	58.1%	52.1-63.5	107
③	>=3CR	52	64.9%	50.2-76.2	33	42.4%	28.6-55.5	18	40.0%	26.4-53.3	12
④	NCR	254	43.1%	36.9-49.1	108	21.9%	17.0-27.3	44	19.7%	14.7-25.3	19

3.3-3 移植時病期別(16歳以上)



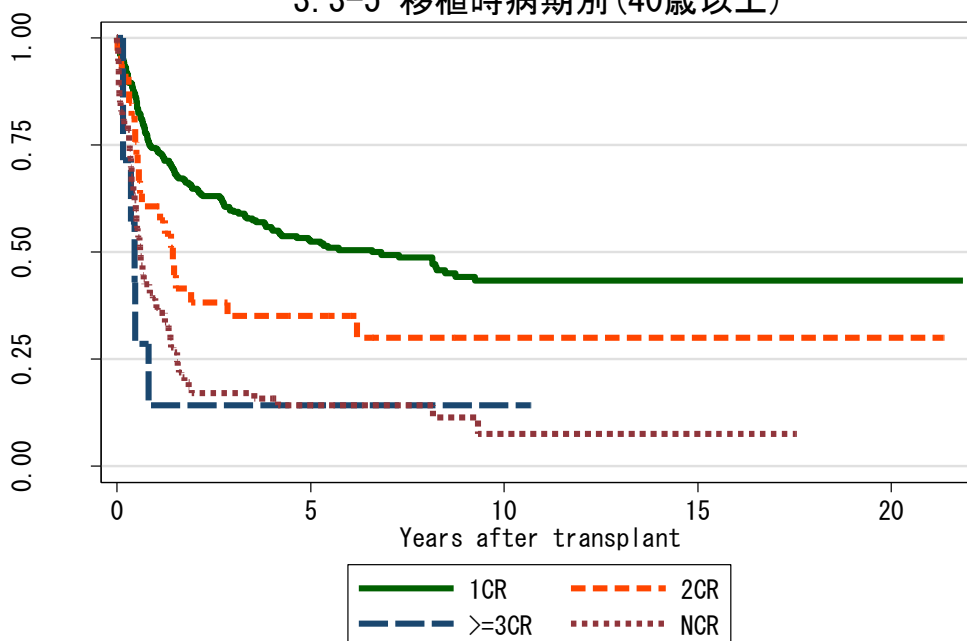
対象症例	症例数	移植後 1年			移植後 5年			移植後 10年			
		生存率	CI	N	生存率	CI	N	生存率	CI	N	
①	1CR	924	81.3%	78.6-83.7	734	61.0%	57.6-64.2	402	53.6%	49.9-57.2	184
②	2CR	141	71.6%	63.4-78.3	100	39.3%	31.1-47.3	47	38.3%	30.2-46.4	27
③	>=3CR	34	50.0%	32.4-65.3	17	23.7%	10.8-39.5	7	23.7%	10.8-39.5	5
④	NCR	315	37.9%	32.5-43.2	114	16.0%	12.0-20.4	37	13.2%	9.3-17.7	18

3.3-4 移植時病期別(16歳以上40歳未満)



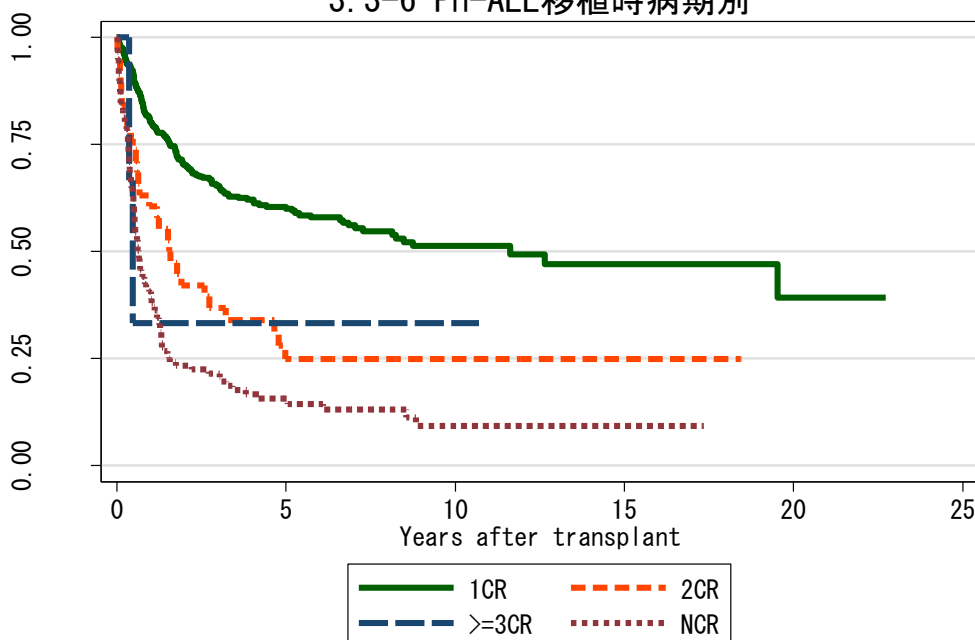
対象症例	症例数	移植後 1年			移植後 5年			移植後 10年			
		生存率	CI	N	生存率	CI	N	生存率	CI	N	
①	1CR	609	84.9%	81.8-87.5	506	65.3%	61.3-69.1	287	58.7%	54.2-63.0	139
②	2CR	108	74.9%	65.6-82.1	80	40.5%	31.1-49.7	38	40.5%	31.1-49.7	24
③	>=3CR	27	59.3%	38.6-75.0	16	25.9%	10.8-43.9	6	25.9%	10.8-43.9	4
④	NCR	222	37.7%	31.3-44.2	80	16.7%	11.9-22.1	30	14.8%	10.2-20.1	16

3. 3-5 移植時病期別(40歳以上)



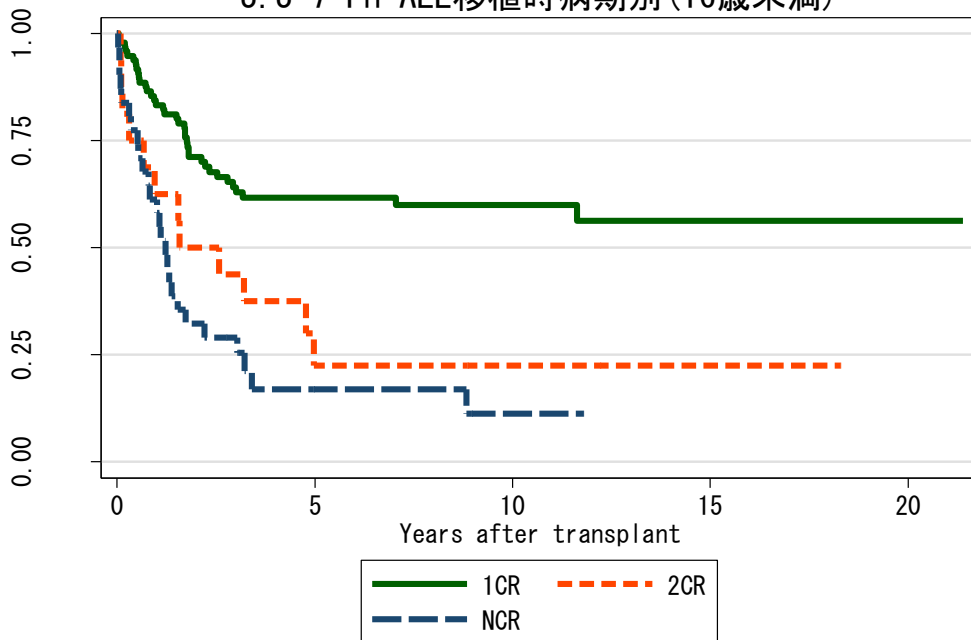
対象症例	症例数	移植後 1年			移植後 5年			移植後 10年			
		生存率	CI	N	生存率	CI	N	生存率	CI	N	
①	1CR	315	74.3%	69.1-78.8	228	52.4%	46.5-58.1	114	43.3%	36.7-49.8	45
②	2CR	33	60.6%	42.0-74.9	20	35.1%	19.3-51.3	9	30.1%	14.7-47.1	3
③	>=3CR	7	14.3%	0.7-46.5	1	14.3%	0.7-46.5	1	14.3%	0.7-46.5	1
④	NCR	93	38.1%	28.2-47.9	34	14.2%	7.7-22.6	7	7.6%	2.1-18.0	2

3. 3-6 Ph-ALL移植時病期別



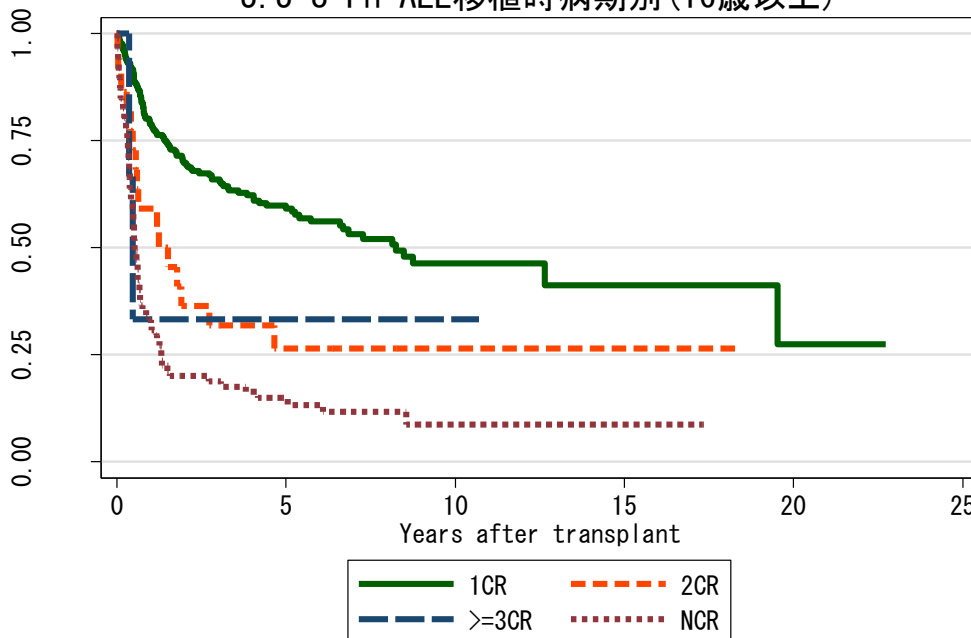
対象症例	症例数	移植後 1年			移植後 5年			移植後 10年			
		生存率	CI	N	生存率	CI	N	生存率	CI	N	
①	1CR	340	80.2%	75.5-84.0	268	60.0%	54.2-65.2	125	51.3%	44.6-57.6	42
②	2CR	38	60.5%	43.3-74.0	23	24.9%	12.4-39.8	8	24.9%	12.4-39.8	4
③	>=3CR	3	33.3%	0.9-77.4	1	33.3%	0.9-77.4	1	33.3%	0.9-77.4	1
④	NCR	117	39.8%	30.8-48.5	46	15.7%	9.6-23.1	12	9.3%	4.2-16.9	3

3.3-7 Ph-ALL移植時病期別(16歳未満)



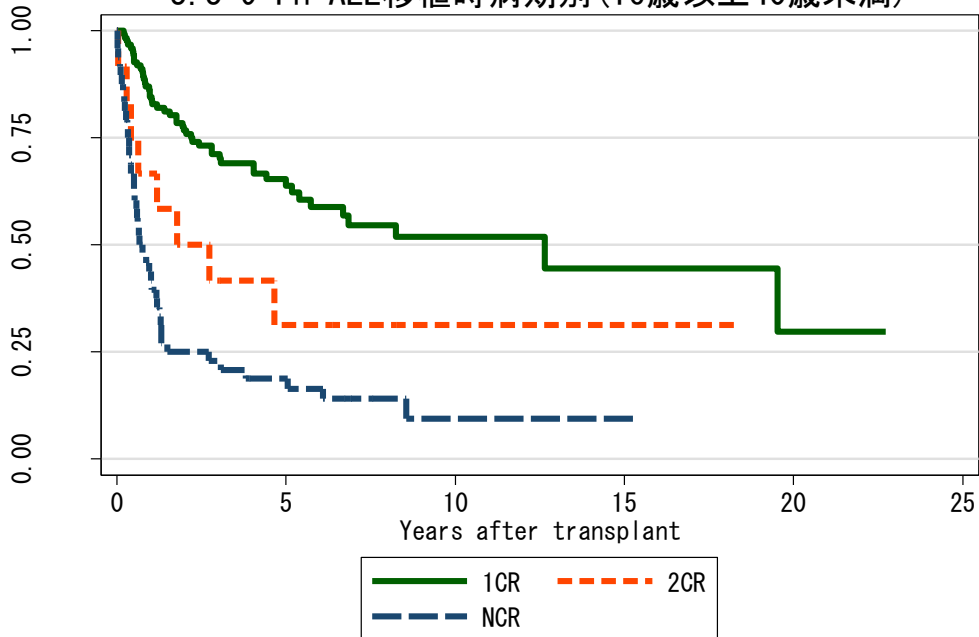
対象症例	症例数	移植後 1年			移植後 5年			移植後 10年		
		生存率	CI	N	生存率	CI	N	生存率	CI	N
① 1CR	96	83.3%	74.2-89.4	79	61.7%	50.9-70.9	43	60.0%	48.9-69.4	21
② 2CR	16	62.5%	34.9-81.1	10	22.5%	5.9-45.6	3	22.5%	5.9-45.6	2
③ NCR	31	61.3%	42.0-75.9	19	16.9%	5.9-32.9	3	11.3%	2.5-27.7	1

3.3-8 Ph-ALL移植時病期別(16歳以上)



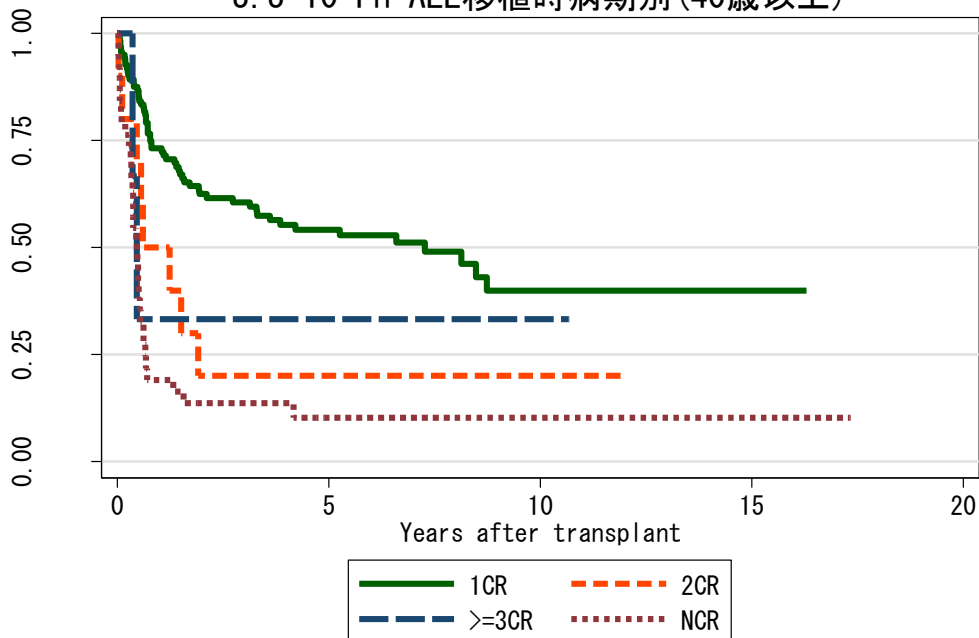
対象症例	症例数	移植後 1年			移植後 5年			移植後 10年		
		生存率	CI	N	生存率	CI	N	生存率	CI	N
① 1CR	244	78.9%	73.2-83.5	189	59.1%	52.2-65.4	82	46.4%	37.8-54.6	21
② 2CR	22	59.1%	36.1-76.2	13	26.5%	10.4-45.9	5	26.5%	10.4-45.9	2
③ >=3CR	3	33.3%	0.9-77.4	1	33.3%	0.9-77.4	1	33.3%	0.9-77.4	1
④ NCR	86	31.9%	22.3-41.9	27	15.0%	8.3-23.5	9	8.7%	3.2-17.8	2

3. 3-9 Ph-ALL移植時病期別(16歳以上40歳未満)



対象症例	症例数	移植後 1年			移植後 5年			移植後 10年		
		生存率	CI	N	生存率	CI	N	生存率	CI	N
① 1CR	123	84.5%	76.7-89.8	102	63.8%	53.7-72.3	41	51.9%	39.8-62.8	14
② 2CR	12	66.7%	33.7-86.0	8	31.3%	8.5-57.8	3	31.3%	8.5-57.8	1
③ NCR	48	41.7%	27.7-55.0	20	18.8%	9.3-30.8	8	9.4%	2.4-22.2	1

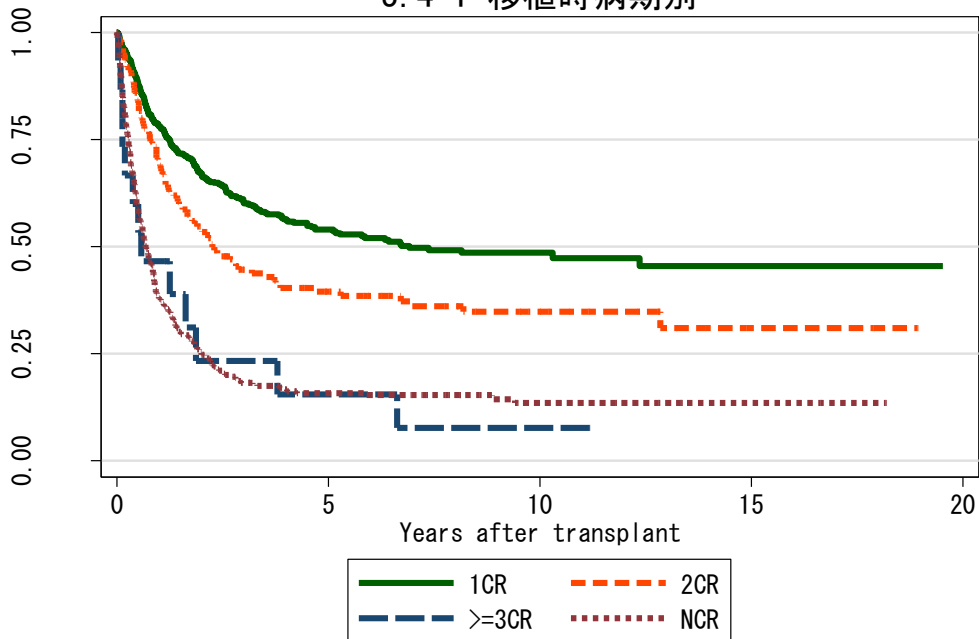
3. 3-10 Ph-ALL移植時病期別(40歳以上)



対象症例	症例数	移植後 1年			移植後 5年			移植後 10年		
		生存率	CI	N	生存率	CI	N	生存率	CI	N
① 1CR	121	73.2%	64.3-80.3	87	54.2%	44.4-63.0	41	40.0%	27.6-52.1	7
② 2CR	10	50.0%	18.4-75.3	5	20.0%	3.1-47.5	2	20.0%	3.1-47.5	1
③ >=3CR	3	33.3%	0.9-77.4	1	33.3%	0.9-77.4	1	33.3%	0.9-77.4	1
④ NCR	38	19.1%	8.4-33.0	7	10.2%	3.0-22.9	1	10.2%	3.0-22.9	1

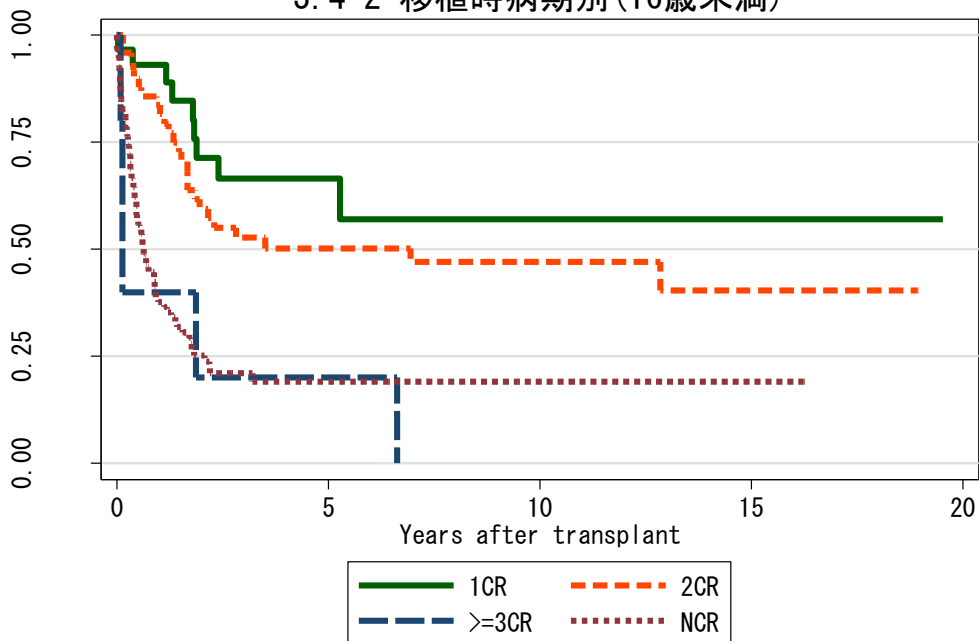
図 3.4 血縁者間末梢血幹細胞移植

3.4-1 移植時病期別



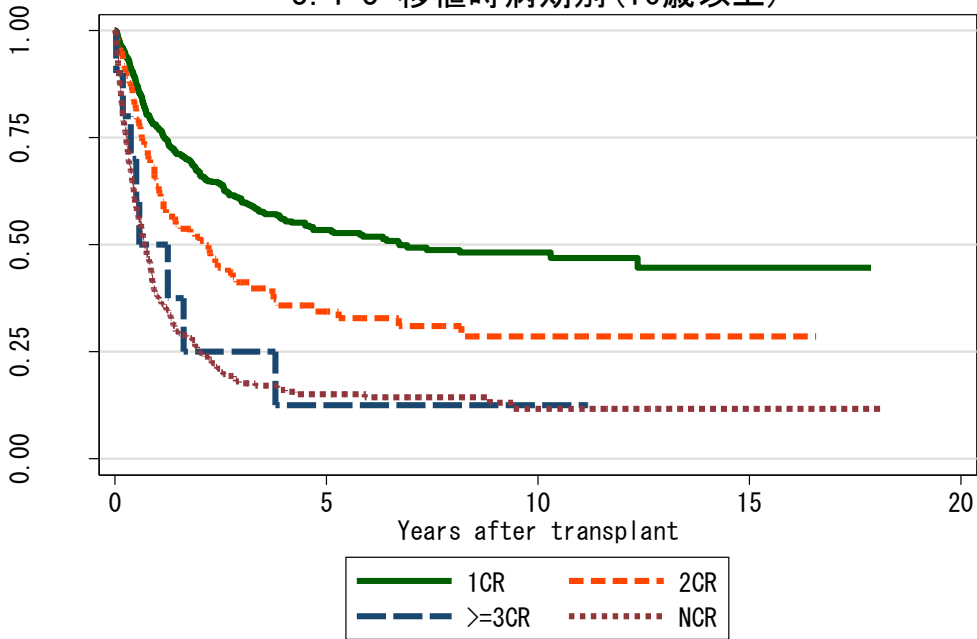
対象症例	症例数	移植後 1年			移植後 5年			移植後 10年			
		生存率	CI	N	生存率	CI	N	生存率	CI	N	
①	1CR	628	78.1%	74.6-81.2	442	53.9%	49.3-58.3	154	48.6%	43.5-53.5	47
②	2CR	173	69.5%	61.9-75.9	111	39.5%	31.5-47.3	41	34.8%	26.7-43.1	23
③	>=3CR	15	46.7%	21.2-68.8	7	15.6%	2.6-38.7	2	7.8%	0.5-29.3	1
④	NCR	405	38.0%	33.2-42.8	144	15.9%	12.1-20.0	37	13.5%	9.7-18.1	12

3.4-2 移植時病期別(16歳未満)



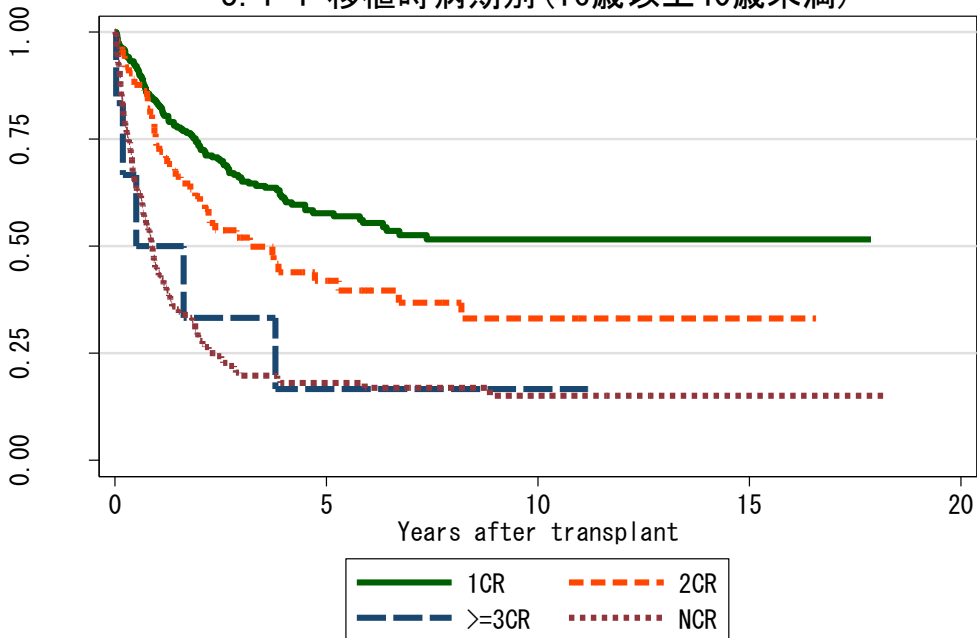
対象症例	症例数	移植後 1年			移植後 5年			移植後 10年			
		生存率	CI	N	生存率	CI	N	生存率	CI	N	
①	1CR	29	93.1%	75.1-98.2	22	66.5%	43.7-81.8	7	57.0%	30.6-76.6	5
②	2CR	50	83.6%	69.9-91.5	39	50.2%	34.9-63.6	18	47.0%	31.7-60.9	12
③	>=3CR	5	40.0%	5.2-75.3	2	20.0%	0.8-58.2	1	.	.	.
④	NCR	93	37.7%	27.8-47.5	32	19.1%	11.2-28.6	9	19.1%	11.2-28.6	5

3. 4-3 移植時病期別 (16歳以上)



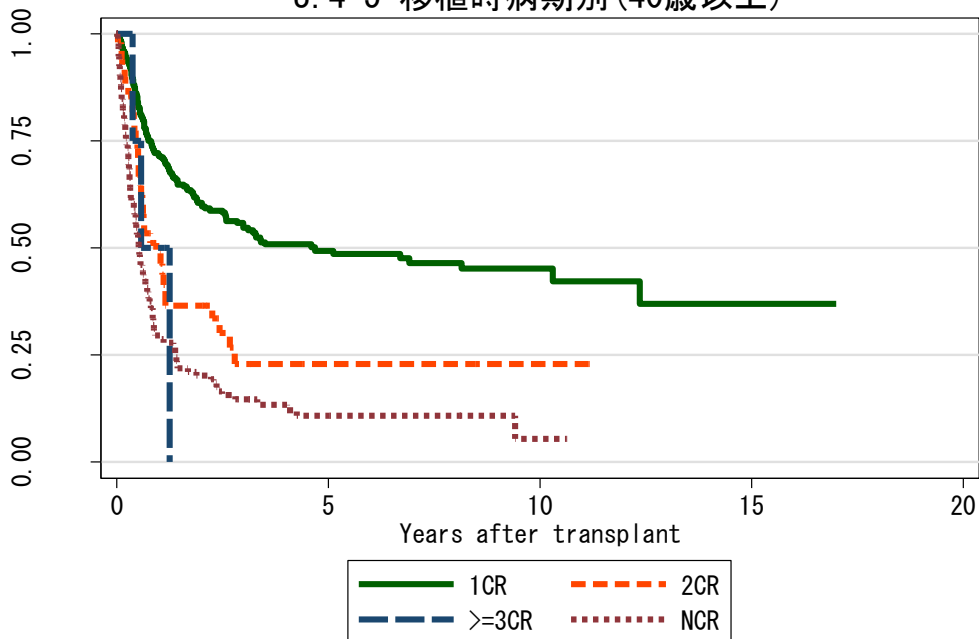
対象症例	症例数	移植後 1年			移植後 5年			移植後 10年			
		生存率	CI	N	生存率	CI	N	生存率	CI	N	
①	1CR	599	77.4%	73.8-80.6	420	53.4%	48.7-57.9	147	48.2%	43.0-53.2	42
②	2CR	123	63.7%	54.3-71.6	71	34.5%	25.1-44.0	23	28.6%	19.0-38.8	11
③	>=3CR	10	50.0%	18.4-75.3	5	12.5%	0.7-41.8	1	12.5%	0.7-41.8	1
④	NCR	312	38.1%	32.7-43.6	112	15.1%	11.0-19.8	28	11.8%	7.4-17.1	7

3. 4-4 移植時病期別 (16歳以上40歳未満)



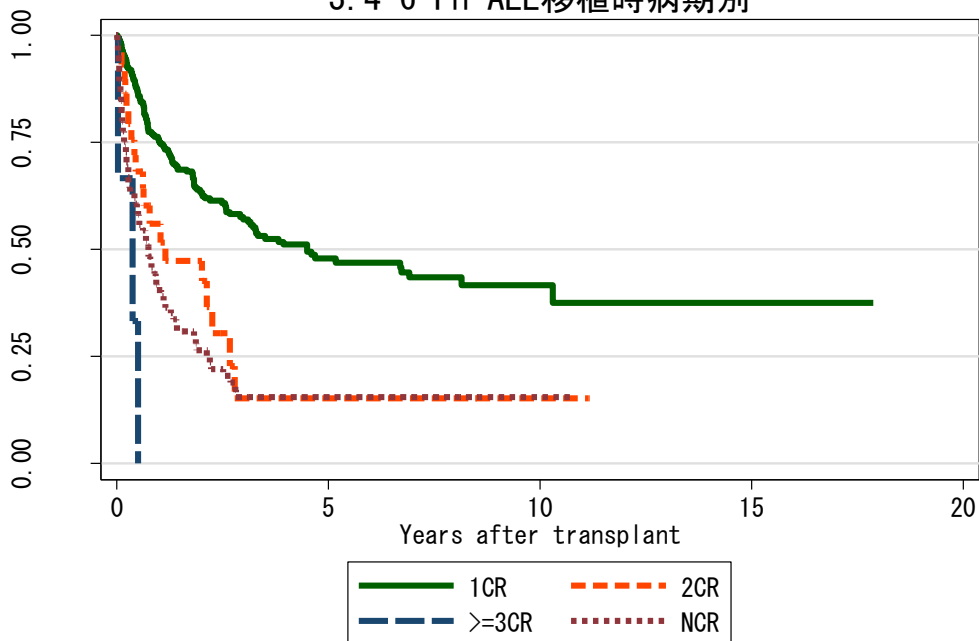
対象症例	症例数	移植後 1年			移植後 5年			移植後 10年			
		生存率	CI	N	生存率	CI	N	生存率	CI	N	
①	1CR	293	83.5%	78.7-87.4	221	57.7%	51.0-63.9	84	51.5%	44.0-58.5	26
②	2CR	73	73.5%	61.6-82.2	51	41.9%	29.3-53.9	20	33.2%	20.3-46.5	9
③	>=3CR	6	50.0%	11.1-80.4	3	16.7%	0.8-51.7	1	16.7%	0.8-51.7	1
④	NCR	180	44.4%	36.9-51.6	75	18.1%	12.4-24.7	20	15.1%	9.3-22.2	6

3. 4-5 移植時病期別 (40歳以上)



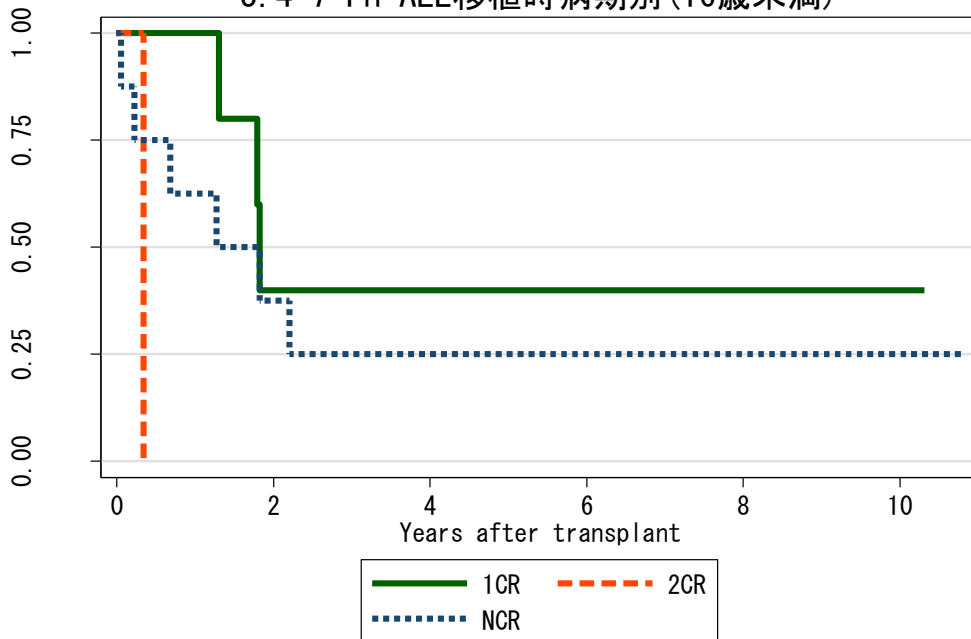
対象症例	症例数	移植後 1年			移植後 5年			移植後 10年			
		生存率	CI	N	生存率	CI	N	生存率	CI	N	
①	1CR	306	71.5%	66.0-76.3	199	49.4%	42.8-55.6	63	45.2%	38.0-52.1	16
②	2CR	50	48.7%	33.7-62.1	20	23.0%	10.8-37.8	3	23.0%	10.8-37.8	2
③	>=3CR	4	50.0%	5.8-84.5	2
④	NCR	132	29.5%	21.9-37.6	37	10.8%	5.7-17.7	8	5.4%	0.8-17.3	1

3. 4-6 Ph-ALL移植時病期別



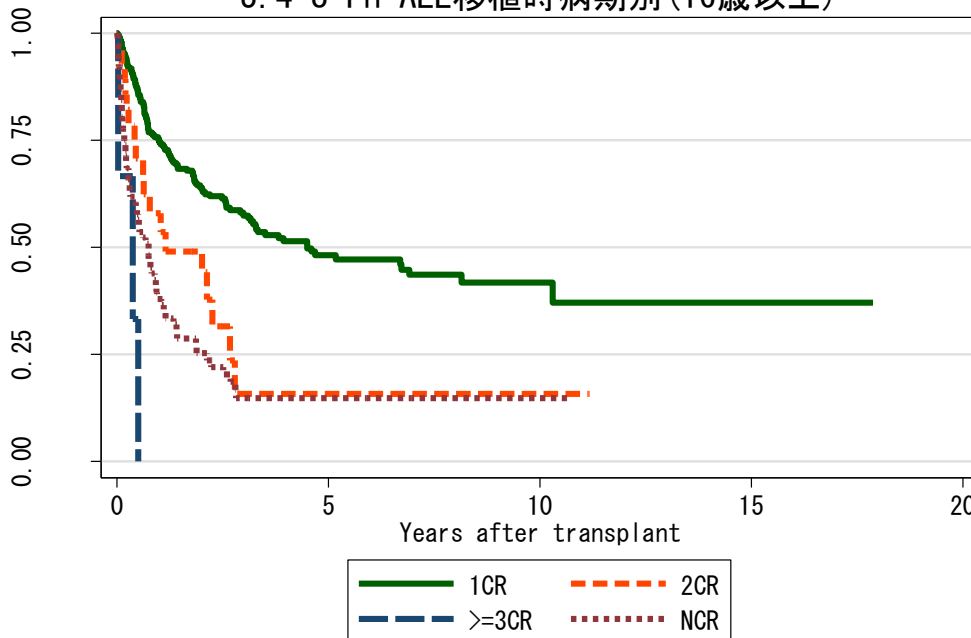
対象症例	症例数	移植後 1年			移植後 5年			移植後 10年			
		生存率	CI	N	生存率	CI	N	生存率	CI	N	
①	1CR	273	75.4%	69.8-80.2	185	47.9%	40.6-54.8	55	41.7%	33.6-49.6	12
②	2CR	30	55.9%	35.3-72.3	13	15.2%	3.0-36.5	2	15.2%	3.0-36.5	1
③	>=3CR	3
④	NCR	85	40.5%	29.8-50.9	31	15.5%	8.1-25.0	7	15.5%	8.1-25.0	2

3.4-7 Ph-ALL移植時病期別(16歳未満)



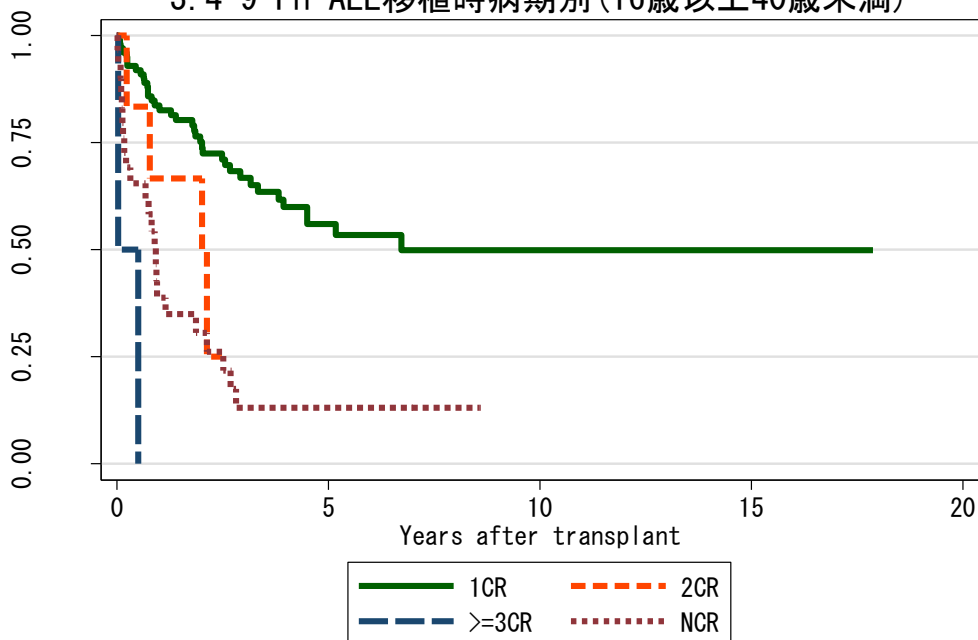
対象症例	症例数	移植後 1年			移植後 5年			移植後 10年		
		生存率	CI	N	生存率	CI	N	生存率	CI	N
① 1CR	6	100.0%	.	5	40.0%	5.2-75.3	1	40.0%	5.2-75.3	1
② 2CR	2
③ NCR	8	62.5%	22.9-86.1	5	25.0%	3.7-55.8	1	25.0%	3.7-55.8	1

3.4-8 Ph-ALL移植時病期別(16歳以上)



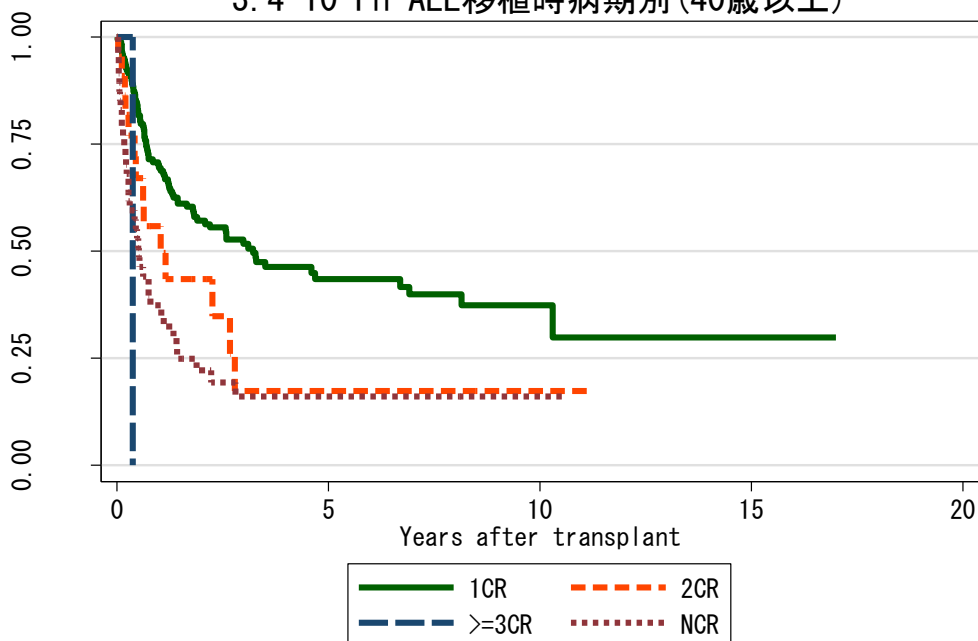
対象症例	症例数	移植後 1年			移植後 5年			移植後 10年		
		生存率	CI	N	生存率	CI	N	生存率	CI	N
① 1CR	267	74.9%	69.1-79.7	180	48.2%	40.8-55.1	54	41.8%	33.5-49.8	11
② 2CR	28	58.0%	36.8-74.3	13	15.8%	3.0-37.7	2	15.8%	3.0-37.7	1
③ >=3CR	3
④ NCR	77	38.0%	27.0-49.0	26	14.9%	7.4-24.8	6	14.9%	7.4-24.8	1

3. 4-9 Ph-ALL移植時病期別(16歳以上40歳未満)



対象症例	症例数	移植後 1年			移植後 5年			移植後 10年		
		生存率	CI	N	生存率	CI	N	生存率	CI	N
① 1CR	100	83.7%	74.8-89.7	75	55.9%	43.5-66.6	25	49.9%	36.2-62.2	6
② 2CR	6	66.7%	19.5-90.4	4
③ >=3CR	2
④ NCR	30	38.8%	21.0-56.4	10	13.1%	3.4-29.5	3	.	.	.

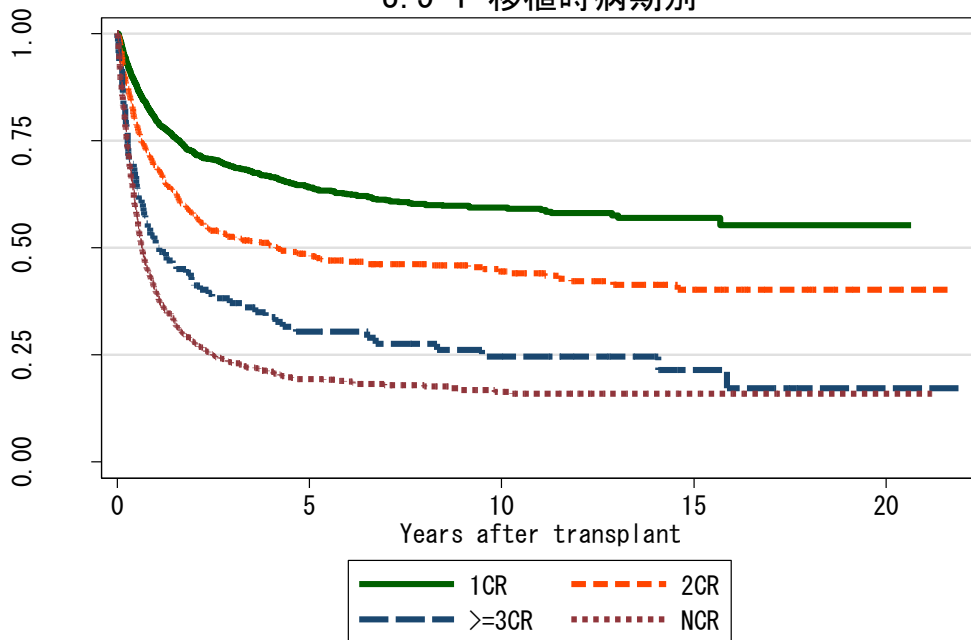
3. 4-10 Ph-ALL移植時病期別(40歳以上)



対象症例	症例数	移植後 1年			移植後 5年			移植後 10年		
		生存率	CI	N	生存率	CI	N	生存率	CI	N
① 1CR	167	69.5%	61.7-76.0	105	43.5%	34.4-52.3	29	37.4%	27.4-47.4	5
② 2CR	22	55.9%	31.9-74.3	9	17.4%	3.1-41.3	2	17.4%	3.1-41.3	1
③ >=3CR	1
④ NCR	47	37.4%	23.7-51.1	16	16.2%	6.7-29.3	3	16.2%	6.7-29.3	1

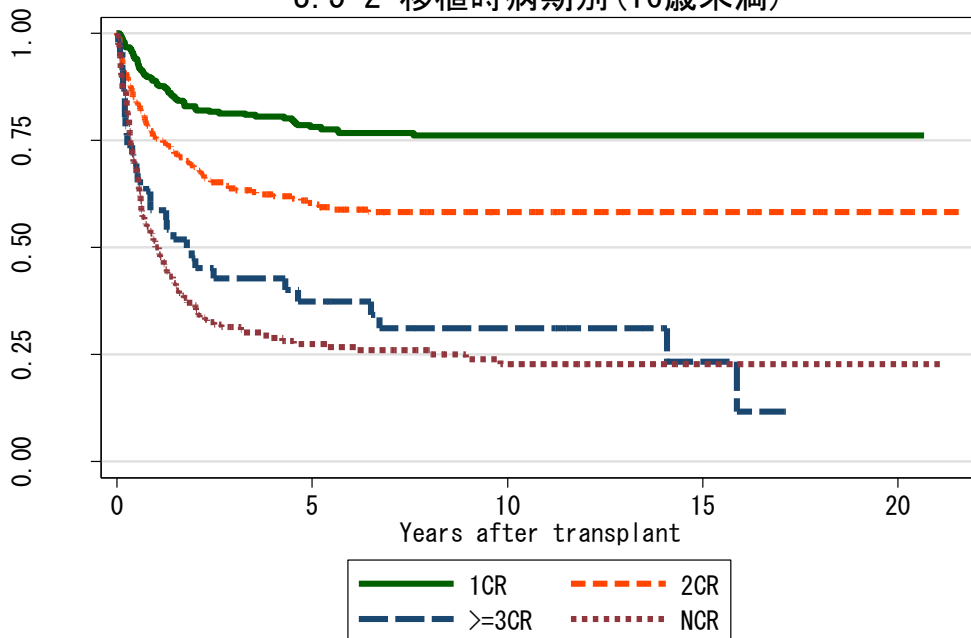
図 3.5 非血縁者間骨髄移植

3.5-1 移植時病期別



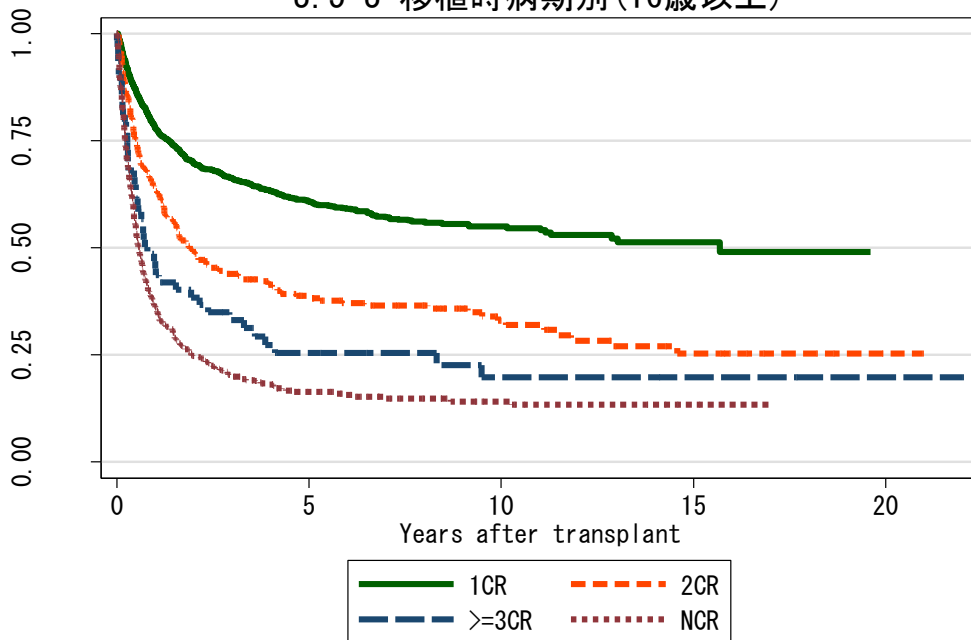
対象症例	症例数	移植後 1年			移植後 5年			移植後 10年			
		生存率	CI	N	生存率	CI	N	生存率	CI	N	
①	1CR	1924	80.0%	78.1-81.7	1387	64.1%	61.7-66.4	657	59.4%	56.7-62.0	220
②	2CR	574	68.8%	64.8-72.5	365	48.3%	44.0-52.6	198	44.5%	40.0-49.0	93
③	>=3CR	109	51.0%	41.2-59.9	53	30.4%	21.7-39.6	26	24.6%	16.2-33.9	16
④	NCR	708	39.6%	36.0-43.3	266	19.4%	16.4-22.6	90	16.4%	13.4-19.7	37

3.5-2 移植時病期別(16歳未満)



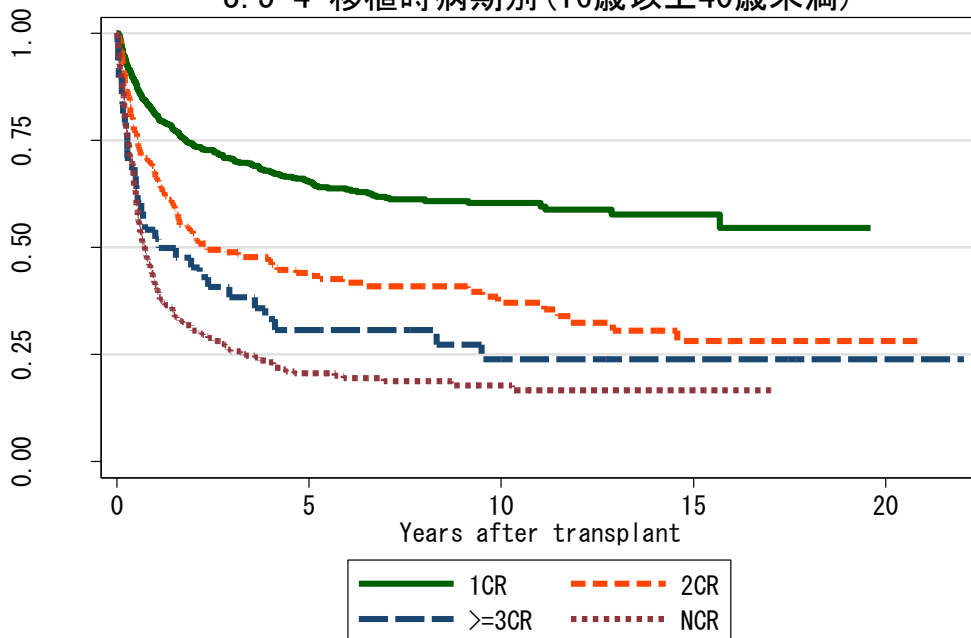
対象症例	症例数	移植後 1年			移植後 5年			移植後 10年			
		生存率	CI	N	生存率	CI	N	生存率	CI	N	
①	1CR	338	88.9%	85.0-91.8	289	78.1%	73.0-82.3	184	76.1%	70.8-80.6	82
②	2CR	244	75.8%	69.9-80.8	176	60.4%	53.8-66.4	118	58.3%	51.5-64.4	60
③	>=3CR	46	58.7%	43.2-71.3	26	37.4%	23.3-51.5	14	31.2%	17.7-45.7	9
④	NCR	184	50.0%	42.5-56.9	92	27.5%	21.1-34.2	38	22.8%	16.4-29.8	19

3.5-3 移植時病期別(16歳以上)



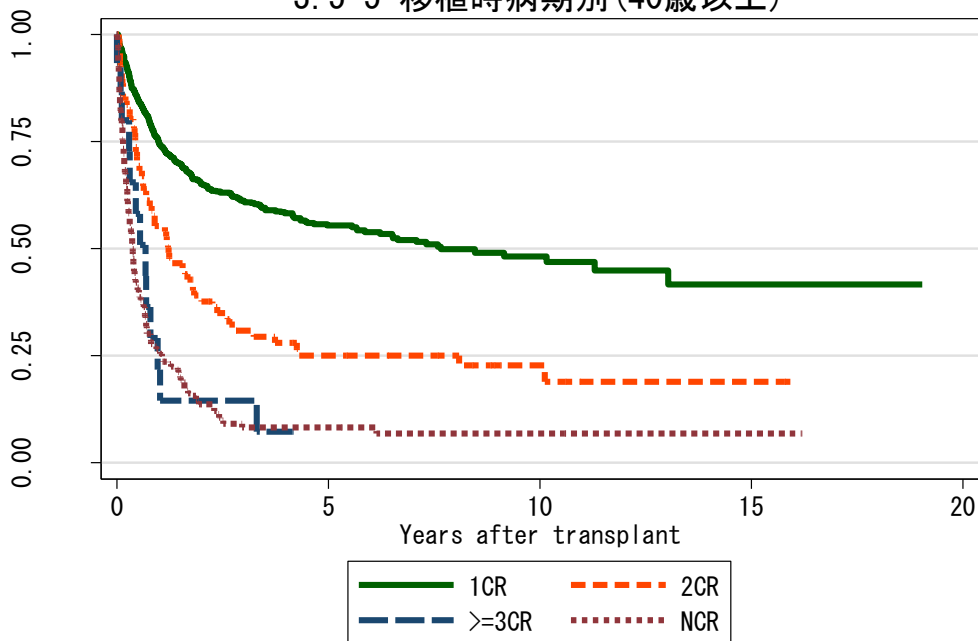
対象症例	症例数	移植後 1年			移植後 5年			移植後 10年			
		生存率	CI	N	生存率	CI	N	生存率	CI	N	
①	1CR	1586	78.0%	75.8-80.0	1098	60.8%	58.0-63.4	473	55.0%	51.8-58.1	138
②	2CR	330	63.5%	57.9-68.6	189	38.8%	33.1-44.4	80	33.0%	27.0-39.2	33
③	>=3CR	63	45.3%	32.6-57.1	27	25.4%	15.0-37.1	12	19.8%	10.0-31.8	7
④	NCR	524	35.9%	31.8-40.1	175	16.4%	13.1-19.9	52	14.1%	10.8-17.8	18

3.5-4 移植時病期別(16歳以上40歳未満)



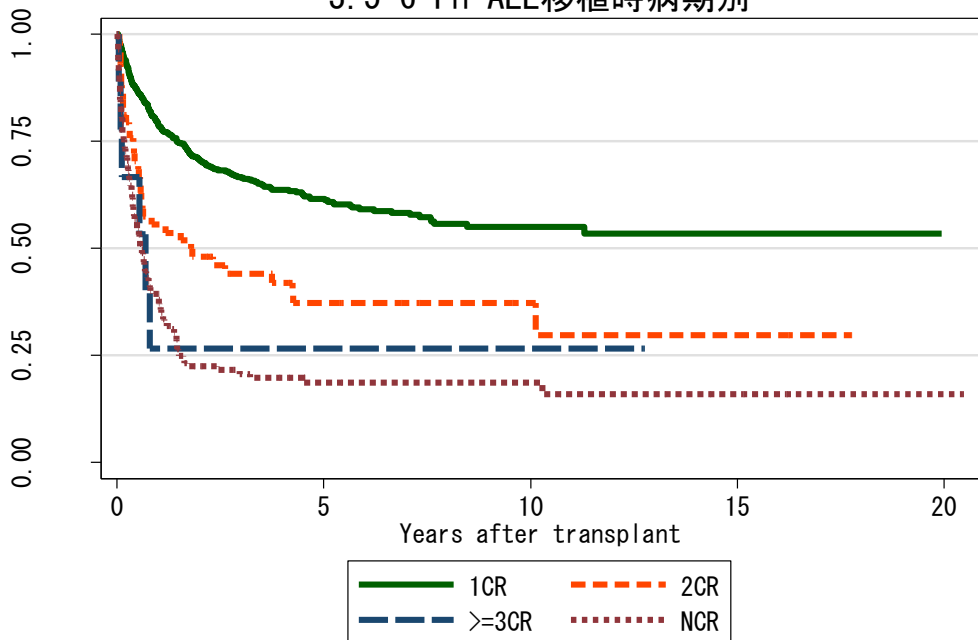
対象症例	症例数	移植後 1年			移植後 5年			移植後 10年			
		生存率	CI	N	生存率	CI	N	生存率	CI	N	
①	1CR	827	81.2%	78.3-83.7	607	65.4%	61.7-68.8	303	60.3%	56.2-64.2	99
②	2CR	233	66.8%	60.2-72.5	142	44.1%	37.2-50.7	64	37.1%	29.6-44.6	27
③	>=3CR	48	52.0%	37.1-65.0	24	30.7%	17.9-44.5	12	23.9%	11.9-38.1	7
④	NCR	340	40.9%	35.6-46.2	130	20.6%	16.2-25.4	43	17.9%	13.4-22.9	15

3.5-5 移植時病期別(40歳以上)



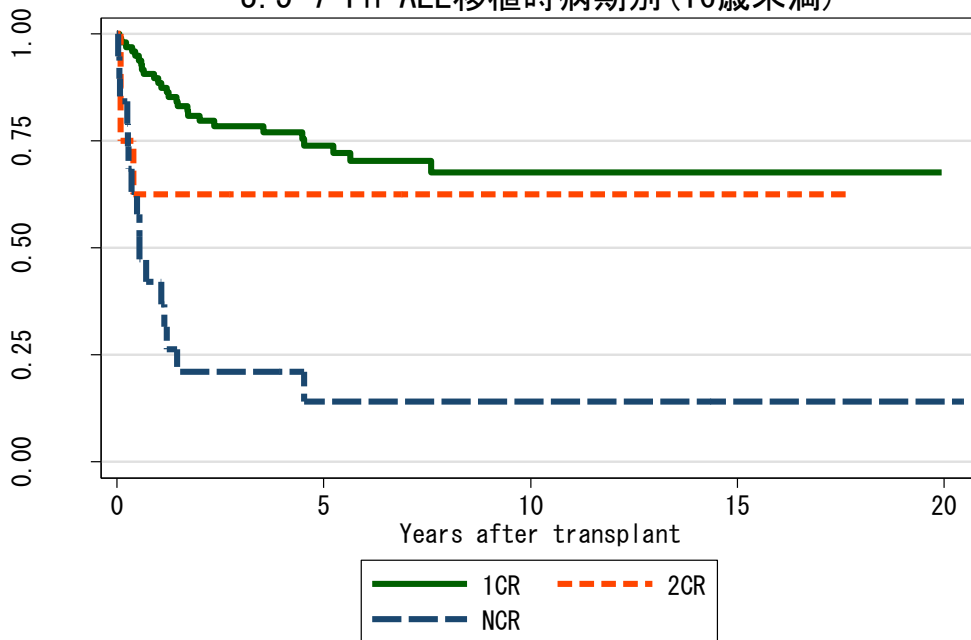
対象症例	症例数	移植後 1年			移植後 5年			移植後 10年		
		生存率	CI	N	生存率	CI	N	生存率	CI	N
① 1CR	759	74.5%	71.1-77.5	491	55.4%	51.2-59.4	170	48.1%	42.9-53.2	39
② 2CR	97	55.3%	44.4-64.9	48	25.1%	16.1-35.1	16	22.8%	13.9-33.0	6
③ >=3CR	15	21.8%	5.3-45.4	3
④ NCR	184	26.6%	20.3-33.3	45	8.3%	4.5-13.4	9	6.9%	3.3-12.2	3

3.5-6 Ph-ALL移植時病期別



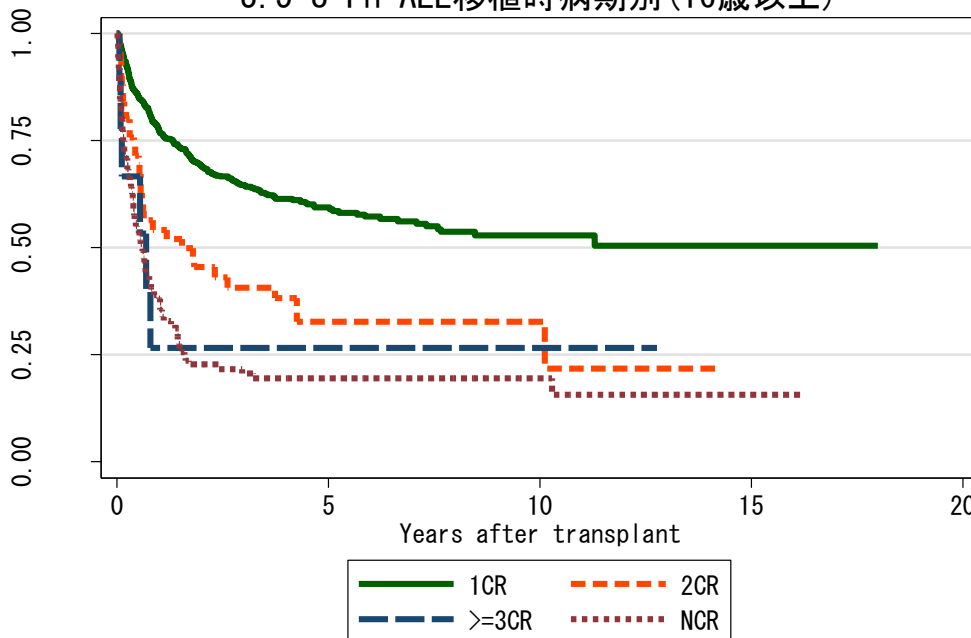
対象症例	症例数	移植後 1年			移植後 5年			移植後 10年		
		生存率	CI	N	生存率	CI	N	生存率	CI	N
① 1CR	727	79.0%	75.8-81.8	513	61.5%	57.4-65.4	198	55.0%	50.1-59.7	50
② 2CR	59	55.5%	41.5-67.4	30	37.2%	24.3-50.2	16	37.2%	24.3-50.2	5
③ >=3CR	9	26.7%	4.1-57.9	2	26.7%	4.1-57.9	1	26.7%	4.1-57.9	1
④ NCR	143	38.7%	30.6-46.7	52	18.6%	12.4-25.9	16	18.6%	12.4-25.9	7

3.5-7 Ph-ALL移植時病期別(16歳未満)



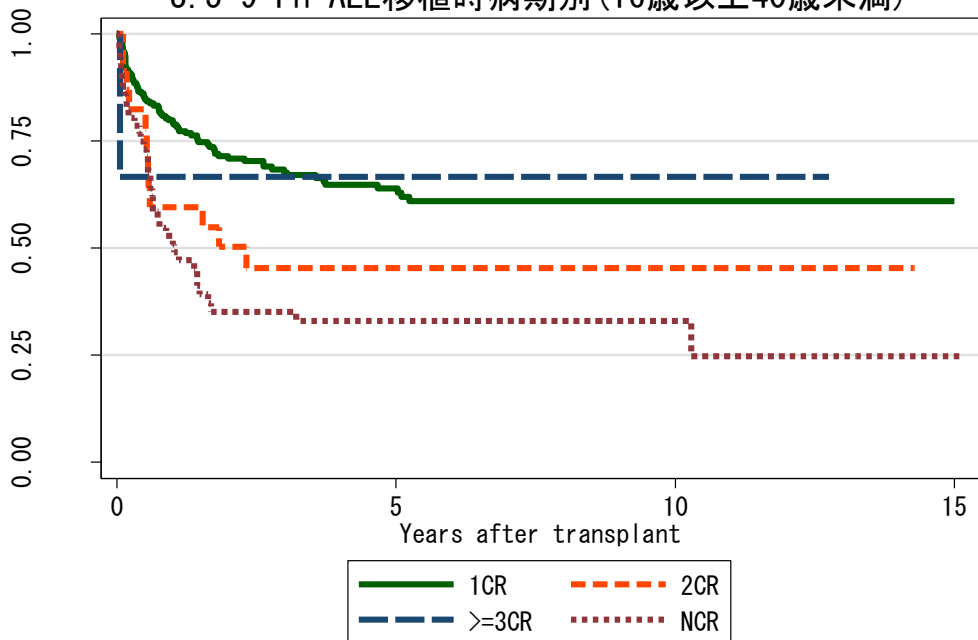
対象症例	症例数	移植後 1年			移植後 5年			移植後 10年			
		生存率	CI	N	生存率	CI	N	生存率	CI	N	
①	1CR	98	89.6%	81.5-94.3	84	73.9%	63.2-82.0	44	67.7%	55.3-77.3	15
②	2CR	8	62.5%	22.9-86.1	5	62.5%	22.9-86.1	4	62.5%	22.9-86.1	2
③	NCR	19	42.1%	20.4-62.5	8	14.0%	2.8-34.1	2	14.0%	2.8-34.1	2

3.5-8 Ph-ALL移植時病期別(16歳以上)



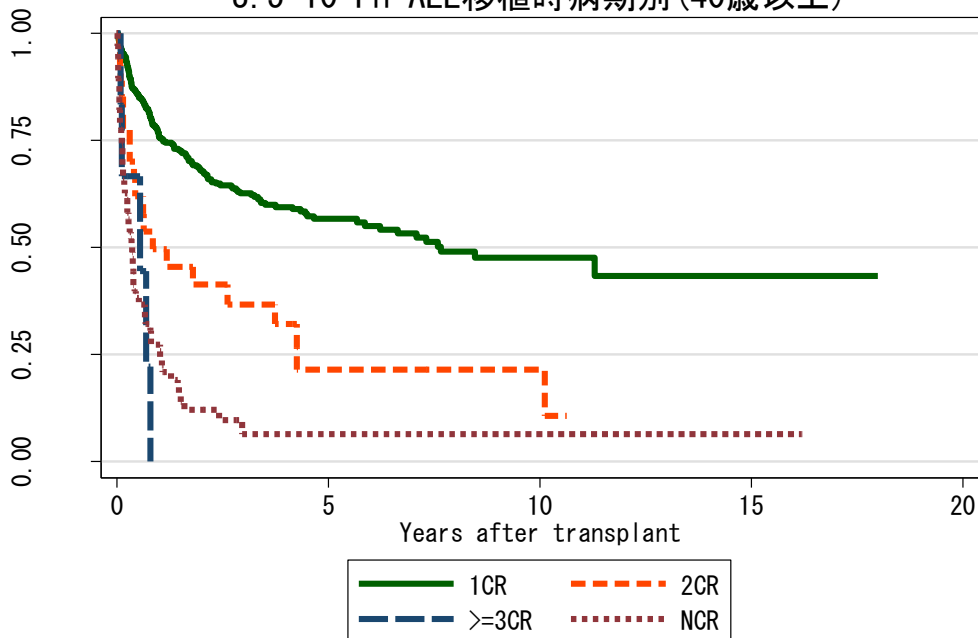
対象症例	症例数	移植後 1年			移植後 5年			移植後 10年			
		生存率	CI	N	生存率	CI	N	生存率	CI	N	
①	1CR	629	77.3%	73.7-80.4	429	59.4%	54.9-63.6	154	52.8%	47.4-58.0	35
②	2CR	51	54.2%	39.1-67.1	25	32.7%	19.4-46.7	12	32.7%	19.4-46.7	3
③	>=3CR	9	26.7%	4.1-57.9	2	26.7%	4.1-57.9	1	26.7%	4.1-57.9	1
④	NCR	124	38.1%	29.5-46.7	44	19.5%	12.7-27.4	14	19.5%	12.7-27.4	5

3. 5-9 Ph-ALL移植時病期別(16歳以上40歳未満)



対象症例	症例数	移植後 1年			移植後 5年			移植後 10年			
		生存率	CI	N	生存率	CI	N	生存率	CI	N	
①	1CR	217	79.8%	73.8-84.6	159	64.0%	56.5-70.5	68	61.0%	53.2-67.9	18
②	2CR	24	59.5%	36.5-76.5	13	45.3%	24.1-64.4	8	45.3%	24.1-64.4	1
③	>=3CR	3	66.7%	5.4-94.5	2	66.7%	5.4-94.5	1	66.7%	5.4-94.5	1
④	NCR	57	50.9%	37.1-63.2	27	33.0%	20.8-45.8	12	33.0%	20.8-45.8	4

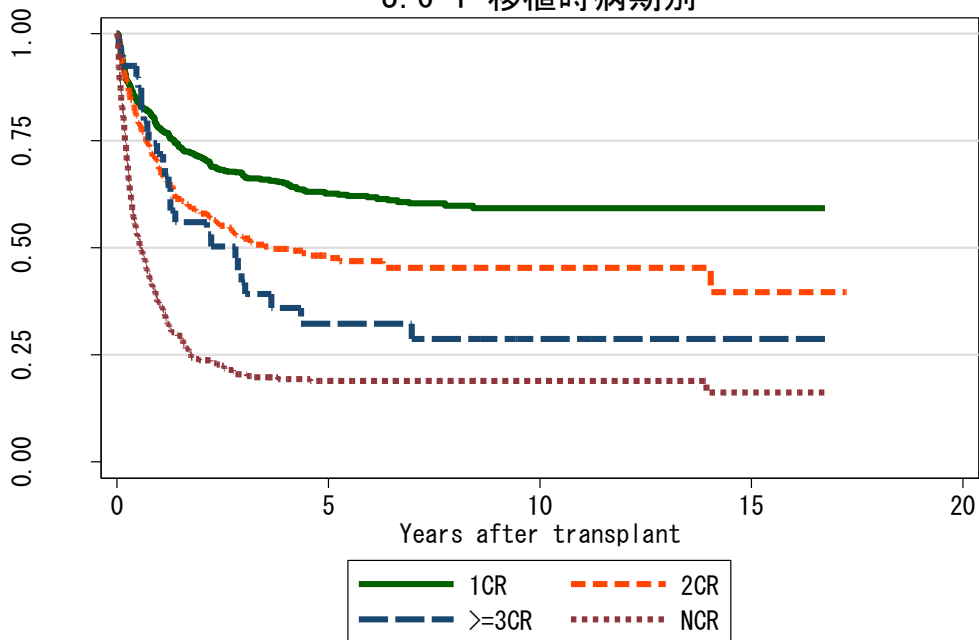
3. 5-10 Ph-ALL移植時病期別(40歳以上)



対象症例	症例数	移植後 1年			移植後 5年			移植後 10年			
		生存率	CI	N	生存率	CI	N	生存率	CI	N	
①	1CR	412	75.9%	71.4-79.8	270	56.7%	50.9-62.1	86	47.6%	40.1-54.7	17
②	2CR	27	49.6%	29.3-67.0	12	21.4%	7.4-40.3	4	21.4%	7.4-40.3	2
③	>=3CR	6
④	NCR	67	27.3%	17.2-38.4	17	6.5%	1.6-16.4	2	6.5%	1.6-16.4	1

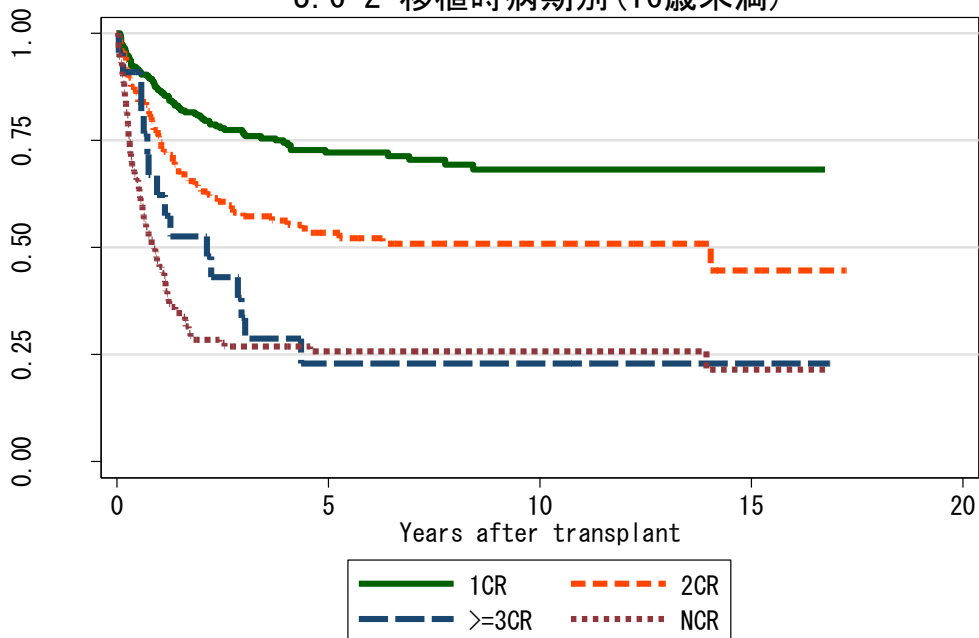
図 3.6 非血縁者間臍帯血移植

3.6-1 移植時病期別



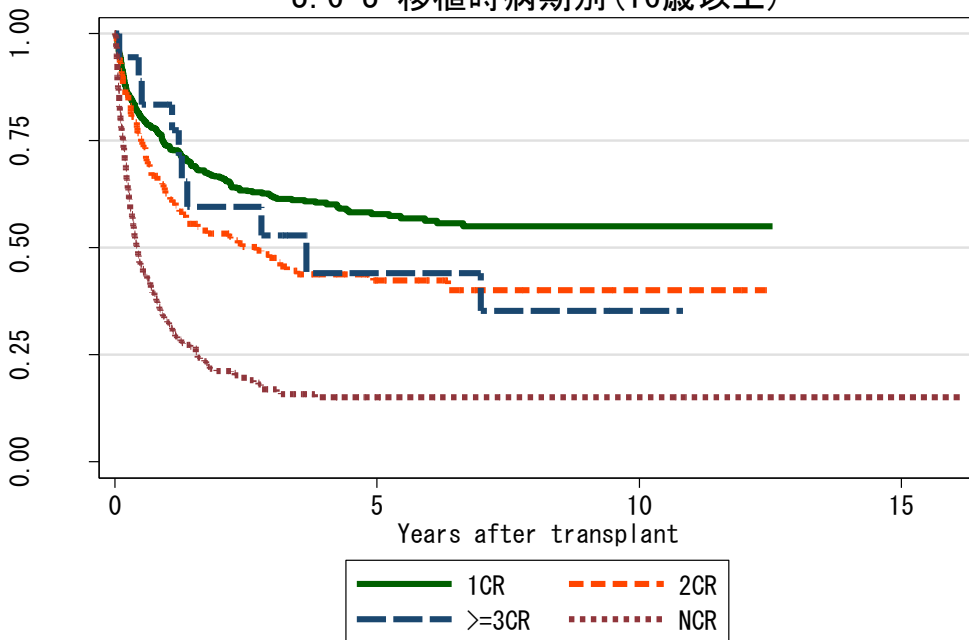
対象症例	症例数	移植後 1年			移植後 5年			移植後 10年			
		生存率	CI	N	生存率	CI	N	生存率	CI	N	
①	1CR	901	78.0%	75.1-80.6	639	62.6%	59.0-66.1	240	59.3%	55.1-63.2	66
②	2CR	305	68.3%	62.6-73.3	190	47.6%	41.4-53.6	76	45.4%	39.0-51.6	33
③	>=3CR	40	71.9%	55.1-83.4	27	32.3%	17.7-47.9	9	28.7%	14.7-44.4	4
④	NCR	432	37.2%	32.6-41.8	149	18.9%	15.1-23.1	35	18.9%	15.1-23.1	11

3.6-2 移植時病期別(16歳未満)



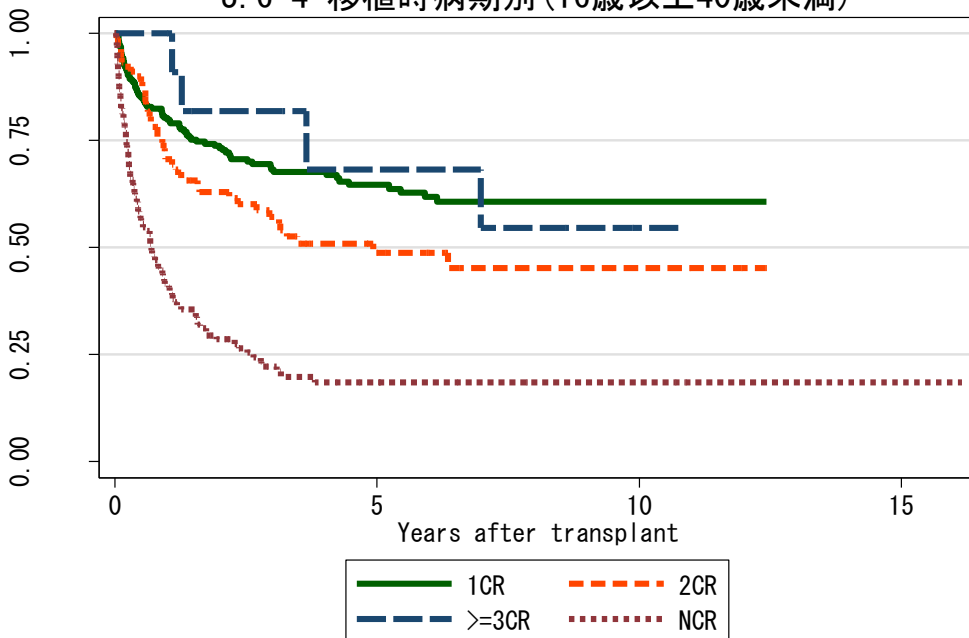
対象症例	症例数	移植後 1年			移植後 5年			移植後 10年			
		生存率	CI	N	生存率	CI	N	生存率	CI	N	
①	1CR	295	86.8%	82.3-90.2	240	72.1%	66.0-77.3	112	68.2%	61.1-74.2	39
②	2CR	145	74.6%	66.5-80.9	101	53.4%	44.4-61.6	49	50.9%	41.7-59.4	26
③	>=3CR	22	62.2%	38.4-79.0	13	23.0%	7.9-42.7	4	23.0%	7.9-42.7	3
④	NCR	146	46.3%	38.0-54.1	64	25.8%	18.7-33.4	20	25.8%	18.7-33.4	8

3. 6-3 移植時病期別 (16歳以上)



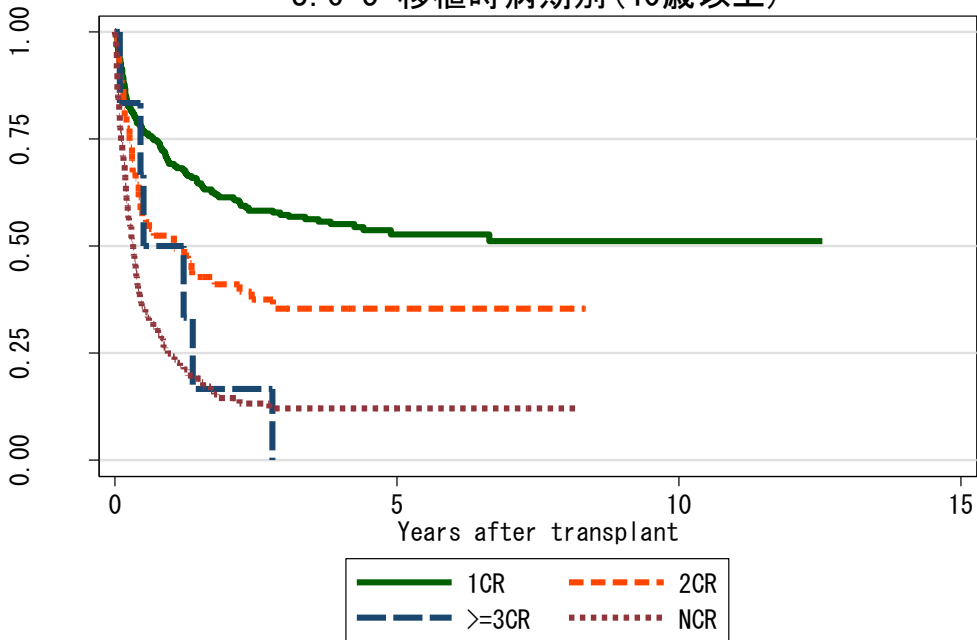
対象症例	症例数	移植後 1年			移植後 5年			移植後 10年		
		生存率	CI	N	生存率	CI	N	生存率	CI	N
① 1CR	606	73.7%	69.9-77.1	399	57.9%	53.2-62.2	128	55.0%	49.9-59.8	27
② 2CR	160	62.6%	54.5-69.7	89	42.4%	33.8-50.7	27	40.1%	31.0-49.1	7
③ >=3CR	18	83.3%	56.8-94.3	14	44.1%	19.1-66.7	5	35.3%	12.4-59.5	1
④ NCR	286	32.5%	27.1-38.0	85	15.1%	10.7-20.1	15	15.1%	10.7-20.1	3

3. 6-4 移植時病期別 (16歳以上40歳未満)



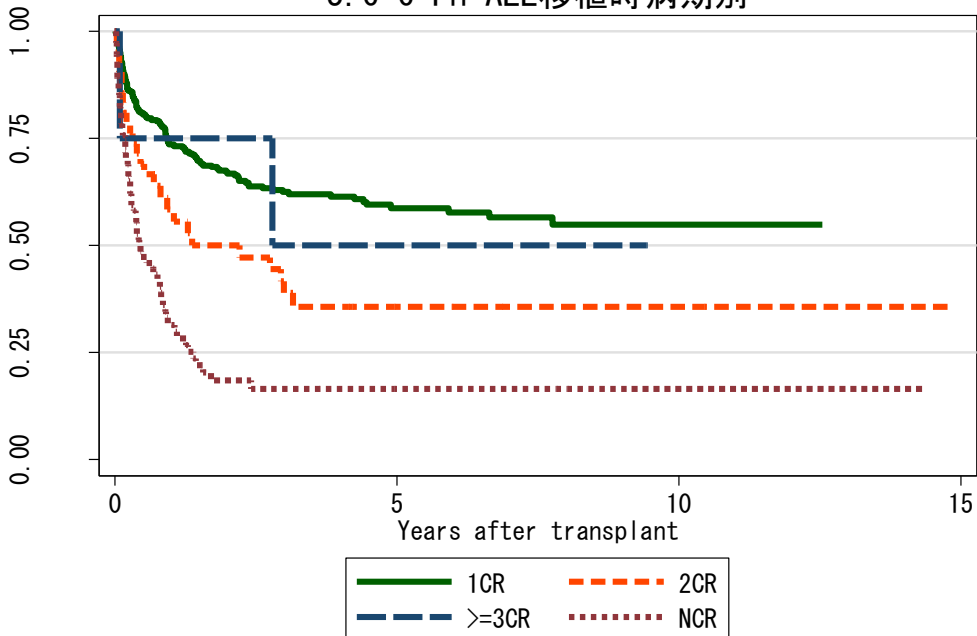
対象症例	症例数	移植後 1年			移植後 5年			移植後 10年		
		生存率	CI	N	生存率	CI	N	生存率	CI	N
① 1CR	257	79.8%	74.2-84.3	181	64.6%	57.6-70.8	74	60.7%	53.0-67.5	15
② 2CR	89	70.7%	59.7-79.2	56	48.7%	36.7-59.7	19	45.2%	32.4-57.2	7
③ >=3CR	12	100.0%	.	11	68.2%	28.6-88.9	5	54.6%	18.0-80.7	1
④ NCR	138	41.5%	33.0-49.7	51	18.5%	11.8-26.5	9	18.5%	11.8-26.5	3

3. 6-5 移植時病期別 (40歳以上)



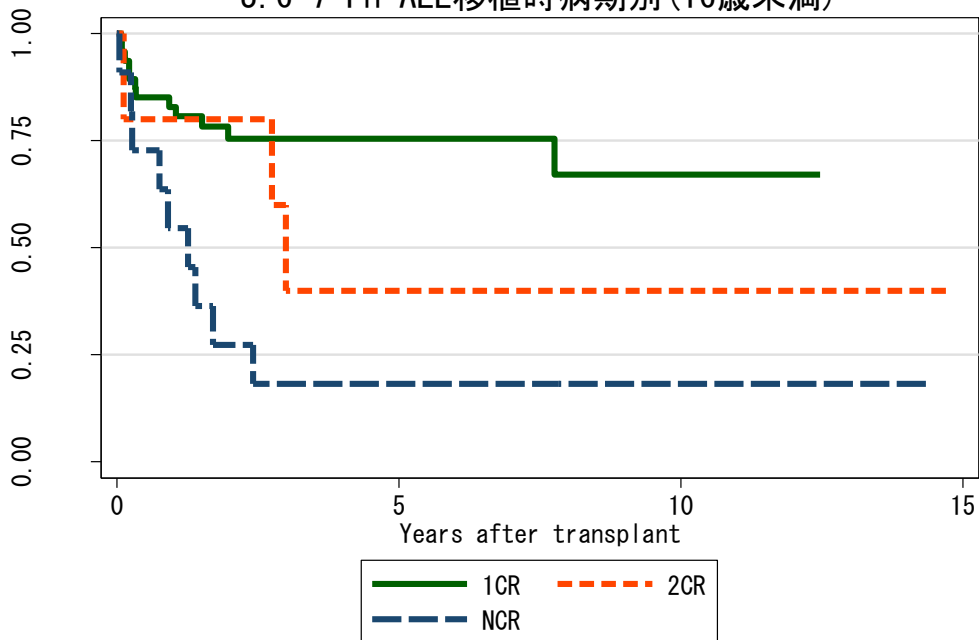
対象症例	症例数	移植後 1年			移植後 5年			移植後 10年			
		生存率	CI	N	生存率	CI	N	生存率	CI	N	
①	1CR	349	69.2%	64.0-73.9	217	52.7%	46.5-58.6	54	51.1%	44.3-57.6	12
②	2CR	71	52.5%	40.1-63.4	33	35.3%	23.8-47.1	8	.	.	.
③	>=3CR	6	50.0%	11.1-80.4	3
④	NCR	148	24.2%	17.6-31.4	34	12.1%	7.0-18.6	5	.	.	.

3. 6-6 Ph-ALL移植時病期別



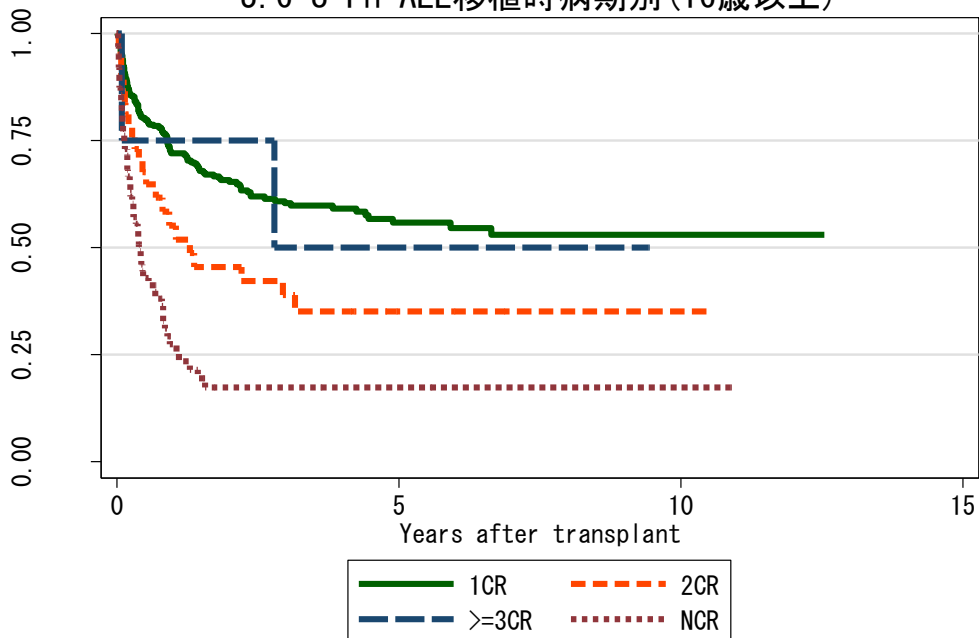
対象症例	症例数	移植後 1年			移植後 5年			移植後 10年			
		生存率	CI	N	生存率	CI	N	生存率	CI	N	
①	1CR	339	73.5%	68.4-78.0	222	58.7%	52.5-64.4	76	54.8%	47.4-61.6	18
②	2CR	42	58.4%	41.7-71.8	21	35.7%	20.8-50.9	6	35.7%	20.8-50.9	3
③	>=3CR	4	75.0%	12.8-96.1	3	50.0%	5.8-84.5	1	.	.	.
④	NCR	74	31.5%	21.2-42.4	20	16.4%	8.5-26.6	6	16.4%	8.5-26.6	2

3.6-7 Ph-ALL移植時病期別(16歳未満)



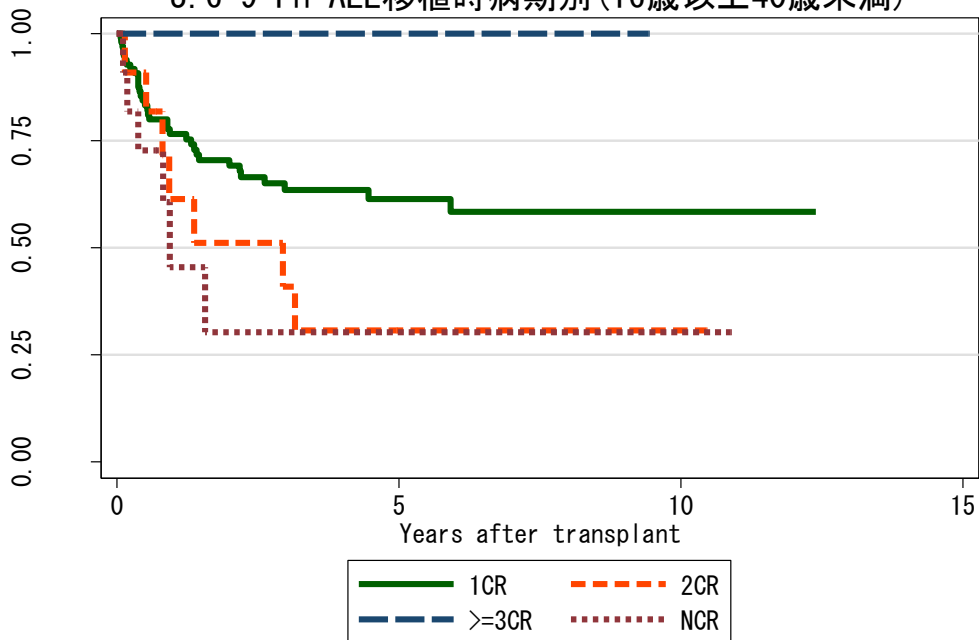
対象症例	症例数	移植後 1年			移植後 5年			移植後 10年		
		生存率	CI	N	生存率	CI	N	生存率	CI	N
① 1CR	47	82.9%	68.6-91.0	37	75.5%	59.9-85.7	18	67.1%	44.2-82.3	4
② 2CR	5	80.0%	20.4-96.9	4	40.0%	5.2-75.3	2	40.0%	5.2-75.3	2
③ NCR	11	54.6%	22.9-78.0	6	18.2%	2.9-44.2	2	18.2%	2.9-44.2	1

3.6-8 Ph-ALL移植時病期別(16歳以上)



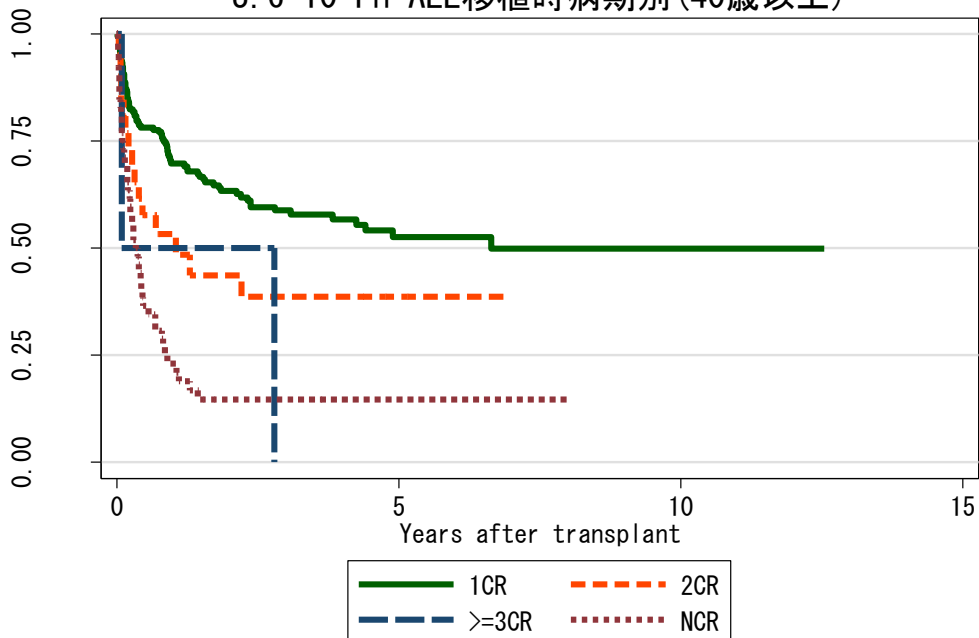
対象症例	症例数	移植後 1年			移植後 5年			移植後 10年		
		生存率	CI	N	生存率	CI	N	生存率	CI	N
① 1CR	292	72.0%	66.4-76.9	185	55.8%	48.9-62.1	58	53.0%	45.4-60.0	14
② 2CR	37	55.2%	37.4-69.8	17	35.1%	19.2-51.4	4	35.1%	19.2-51.4	1
③ >=3CR	4	75.0%	12.8-96.1	3	50.0%	5.8-84.5	1	.	.	.
④ NCR	63	27.4%	16.8-39.0	14	17.4%	8.8-28.4	4	17.4%	8.8-28.4	1

3. 6-9 Ph-ALL移植時病期別(16歳以上40歳未満)



対象症例	症例数	移植後 1年			移植後 5年			移植後 10年			
		生存率	CI	N	生存率	CI	N	生存率	CI	N	
①	1CR	98	76.5%	66.6-83.9	67	61.4%	49.8-71.1	26	58.3%	45.7-69.0	6
②	2CR	11	61.4%	26.6-83.5	6	30.7%	7.3-58.6	2	30.7%	7.3-58.6	1
③	>=3CR	2	100.0%	.	2	100.0%	.	1	.	.	.
④	NCR	11	45.5%	12.6-74.1	3	30.3%	4.9-62.3	2	30.3%	4.9-62.3	1

3. 6-10 Ph-ALL移植時病期別(40歳以上)



対象症例	症例数	移植後 1年			移植後 5年			移植後 10年			
		生存率	CI	N	生存率	CI	N	生存率	CI	N	
①	1CR	194	69.7%	62.6-75.8	118	52.6%	43.8-60.6	32	49.9%	40.1-59.0	8
②	2CR	26	53.3%	32.5-70.2	11	38.7%	19.6-57.6	2	.	.	.
③	>=3CR	2	50.0%	0.6-91.0	1
④	NCR	52	23.1%	12.8-35.2	11	14.7%	6.6-25.8	2	.	.	.