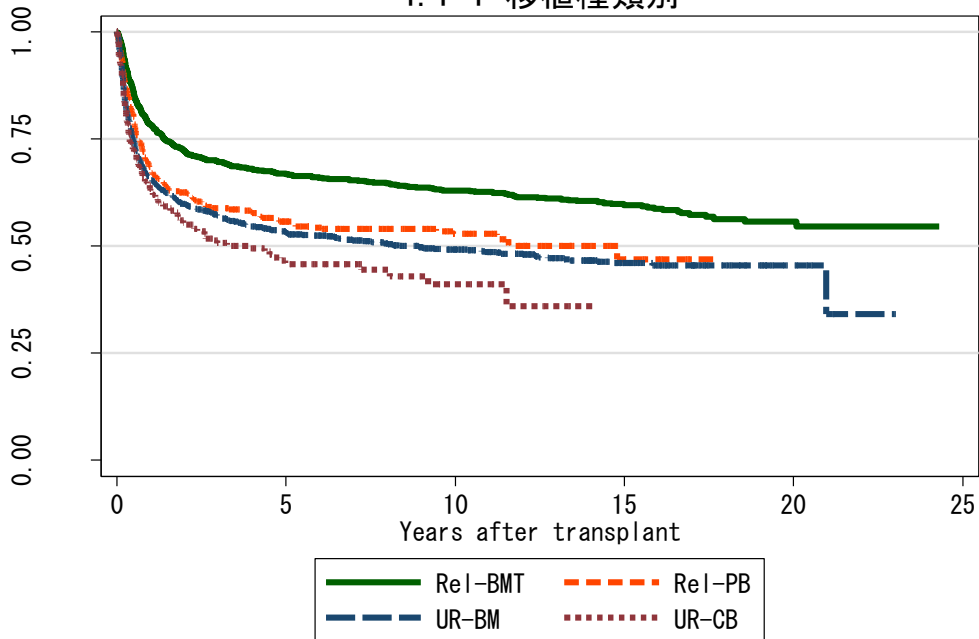


図4 CML 症例での生存曲線

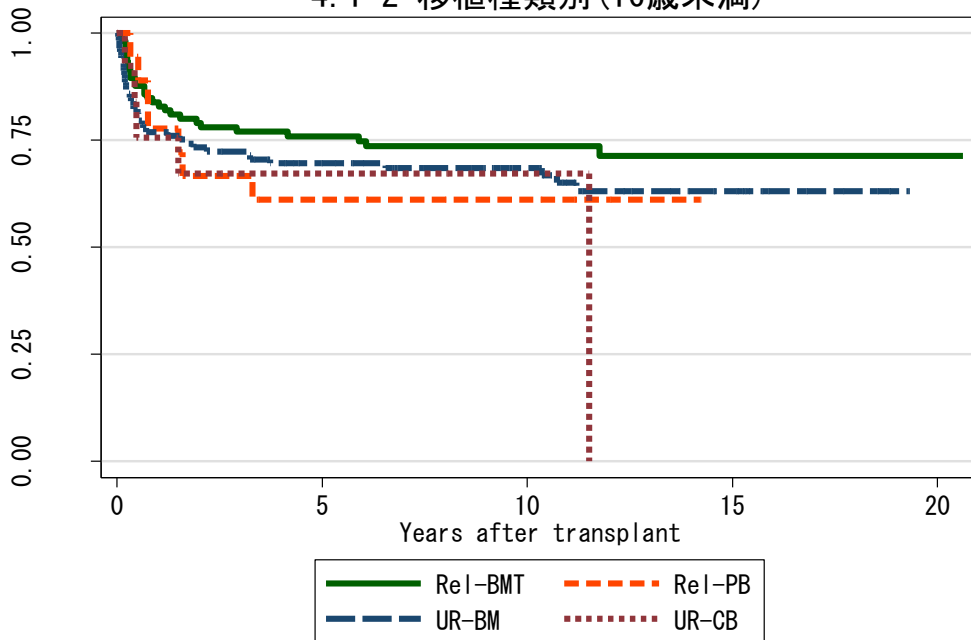
図4.1 同種造血幹細胞移植

4.1-1 移植種類別



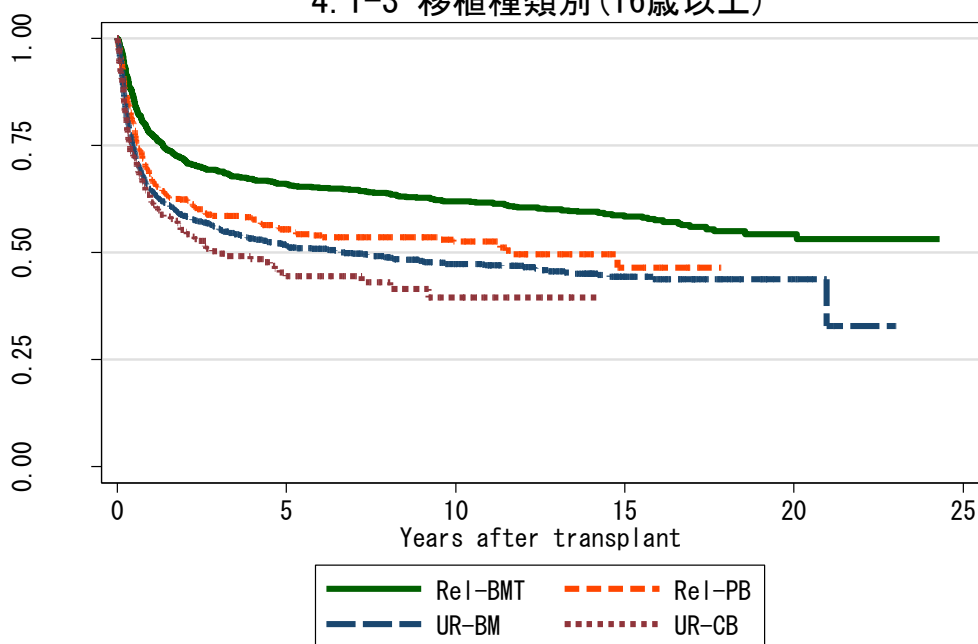
対象症例	症例数	移植後 1年			移植後 5年			移植後 10年		
		生存率	CI	N	生存率	CI	N	生存率	CI	N
① Rel-BMT	1189	78.3%	75.8-80.6	910	66.8%	64.0-69.4	694	63.0%	60.0-65.7	486
② Rel-PB	438	67.6%	62.9-71.8	281	55.6%	50.7-60.3	173	52.9%	47.8-57.8	93
③ UR-BM	1371	65.4%	62.8-67.8	869	53.2%	50.5-55.9	580	49.2%	46.4-52.0	331
④ UR-CB	256	62.4%	56.0-68.2	142	45.8%	38.9-52.5	60	41.1%	33.1-48.9	15

4.1-2 移植種類別(16歳未満)



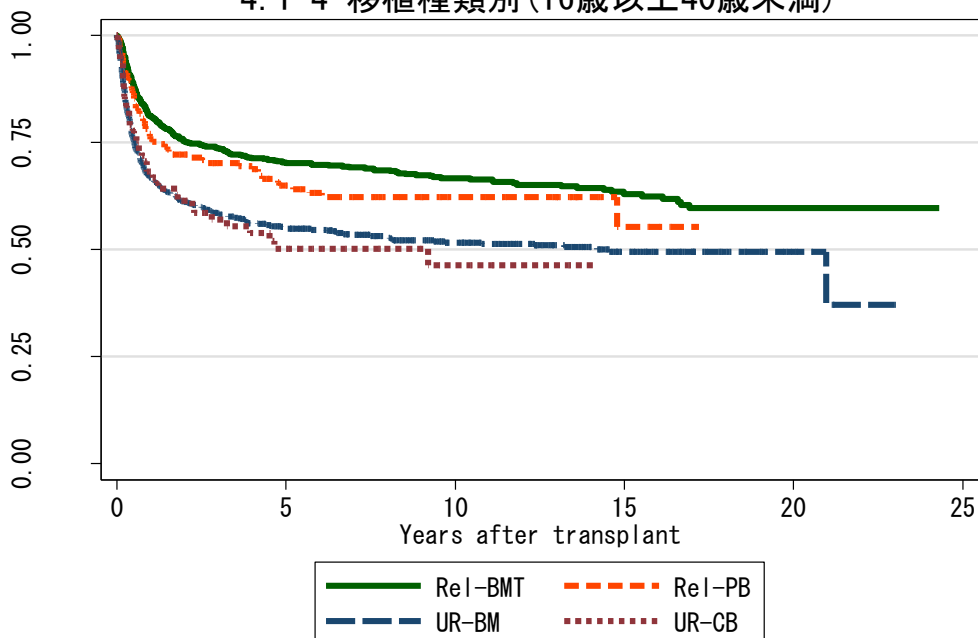
対象症例	症例数	移植後 1年			移植後 5年			移植後 10年		
		生存率	CI	N	生存率	CI	N	生存率	CI	N
① Rel-BMT	105	83.8%	75.3-89.6	88	75.9%	66.5-83.1	69	73.6%	63.8-81.1	44
② Rel-PB	18	77.8%	51.1-91.0	14	61.1%	35.3-79.2	10	61.1%	35.3-79.2	5
③ UR-BM	113	76.9%	68.0-83.6	86	69.6%	60.1-77.2	68	68.4%	58.9-76.2	44
④ UR-CB	13	75.5%	41.6-91.4	9	67.1%	34.2-86.2	6	67.1%	34.2-86.2	1

4.1-3 移植種別(16歳以上)



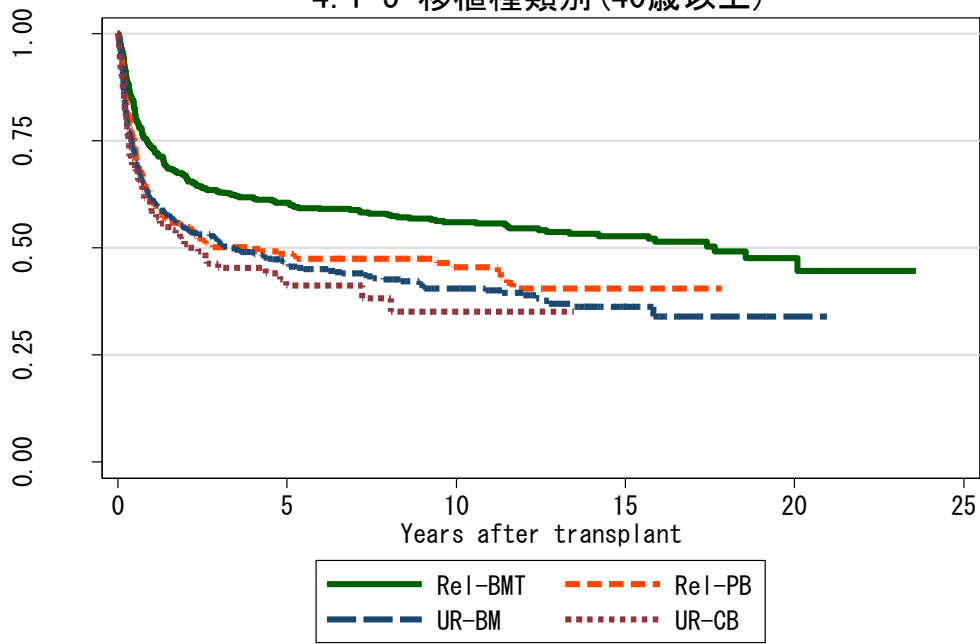
対象症例	症例数	移植後 1年			移植後 5年			移植後 10年		
		生存率	CI	N	生存率	CI	N	生存率	CI	N
① Rel-BMT	1084	77.8%	75.2-80.1	822	65.9%	63.0-68.7	625	61.9%	58.9-64.9	442
② Rel-PB	420	67.1%	62.4-71.5	267	55.4%	50.3-60.2	163	52.5%	47.2-57.5	88
③ UR-BM	1258	64.3%	61.6-66.9	783	51.7%	48.8-54.5	512	47.4%	44.4-50.3	287
④ UR-CB	243	61.7%	55.1-67.6	133	44.5%	37.4-51.4	54	39.5%	31.2-47.6	14

4.1-4 移植種別(16歳以上40歳未満)



対象症例	症例数	移植後 1年			移植後 5年			移植後 10年		
		生存率	CI	N	生存率	CI	N	生存率	CI	N
① Rel-BMT	604	81.2%	77.8-84.1	480	70.2%	66.3-73.7	368	66.7%	62.6-70.4	263
② Rel-PB	173	75.8%	68.6-81.6	126	64.9%	56.9-71.8	80	62.3%	54.0-69.4	43
③ UR-BM	744	66.4%	62.9-69.7	483	55.1%	51.4-58.7	347	51.7%	47.8-55.3	198
④ UR-CB	91	68.2%	57.3-76.8	54	50.2%	38.3-60.9	26	46.3%	33.2-58.4	9

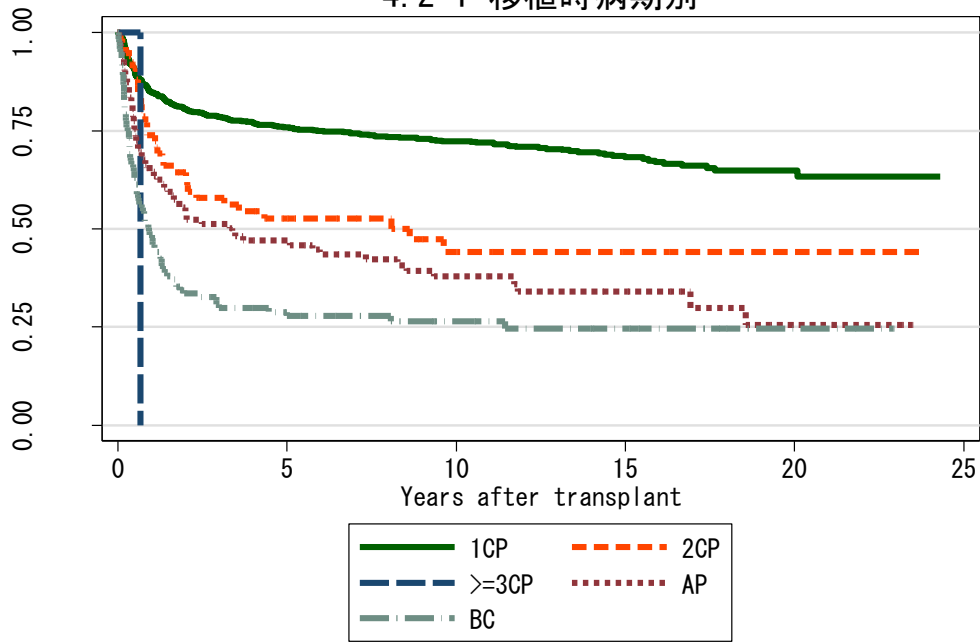
4.1-5 移植種類別 (40歳以上)



対象症例	症例数	移植後 1年			移植後 5年			移植後 10年		
		生存率	CI	N	生存率	CI	N	生存率	CI	N
① Rel-BMT	480	73.5%	69.3-77.2	342	60.5%	55.9-64.8	257	56.0%	51.3-60.5	179
② Rel-PB	247	61.1%	54.6-66.9	141	48.6%	42.0-54.9	83	45.5%	38.7-52.1	45
③ UR-BM	514	61.2%	56.8-65.3	300	46.5%	41.9-50.9	166	40.5%	35.7-45.2	89
④ UR-CB	152	57.9%	49.4-65.4	79	41.2%	32.2-49.9	28	35.1%	24.4-45.9	5

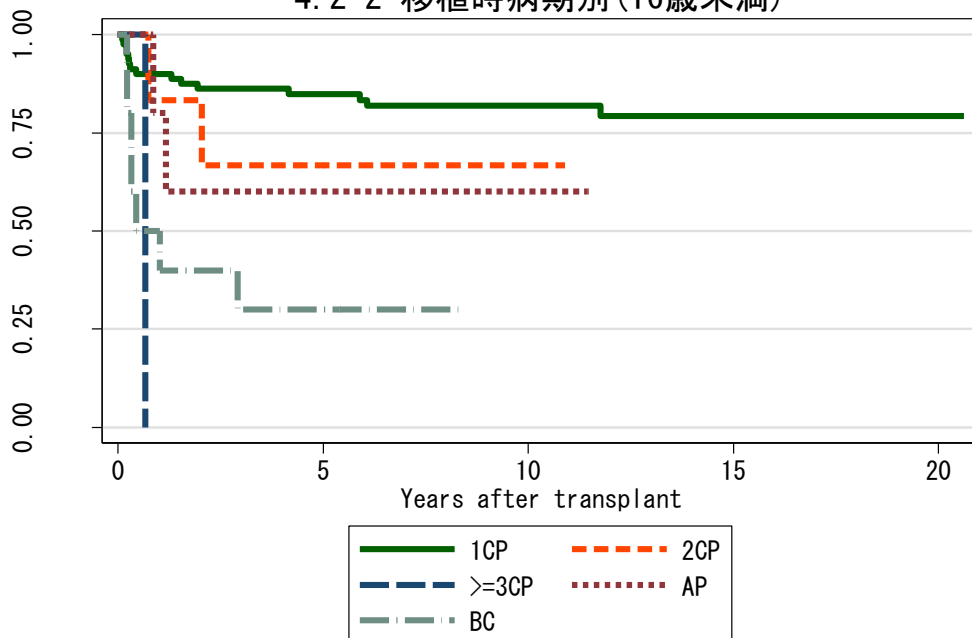
図 4.2 血縁者間骨髄移植

4.2-1 移植時病期別



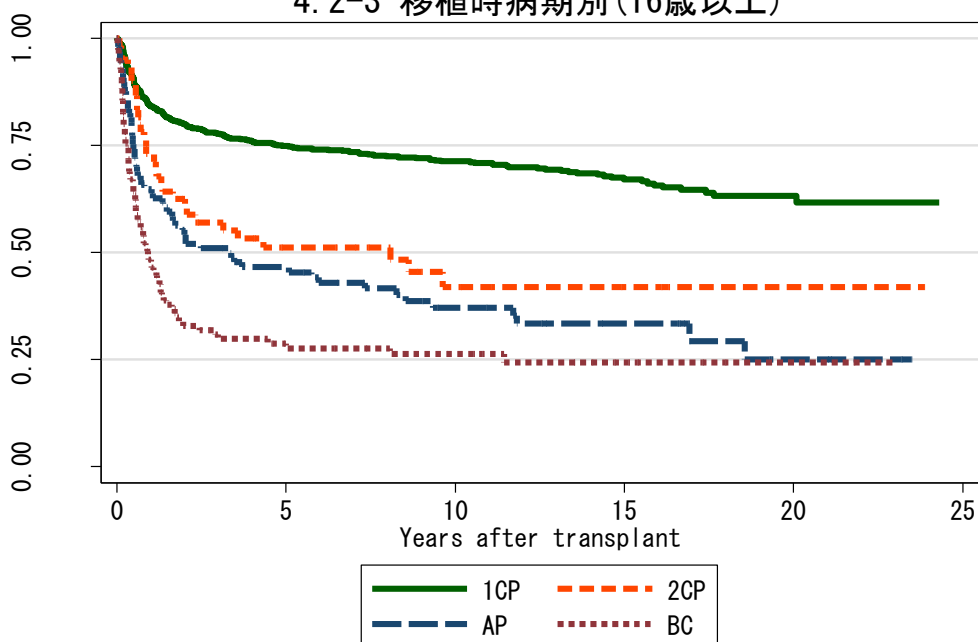
対象症例	症例数	移植後 1年			移植後 5年			移植後 10年			
		生存率	CI	N	生存率	CI	N	生存率	CI	N	
①	1CP	819	84.7%	82.0-87.0	683	75.8%	72.7-78.7	551	72.3%	69.0-75.3	400
②	2CP	67	73.9%	61.4-82.9	47	52.6%	39.5-64.1	26	44.2%	30.3-57.1	14
③	>=3CP	1
④	AP	103	65.5%	55.4-73.9	65	47.0%	36.9-56.4	42	37.9%	27.9-47.8	24
⑤	BC	120	48.5%	39.2-57.2	56	27.8%	19.9-36.2	26	26.5%	18.7-35.0	17

4.2-2 移植時病期別(16歳未満)



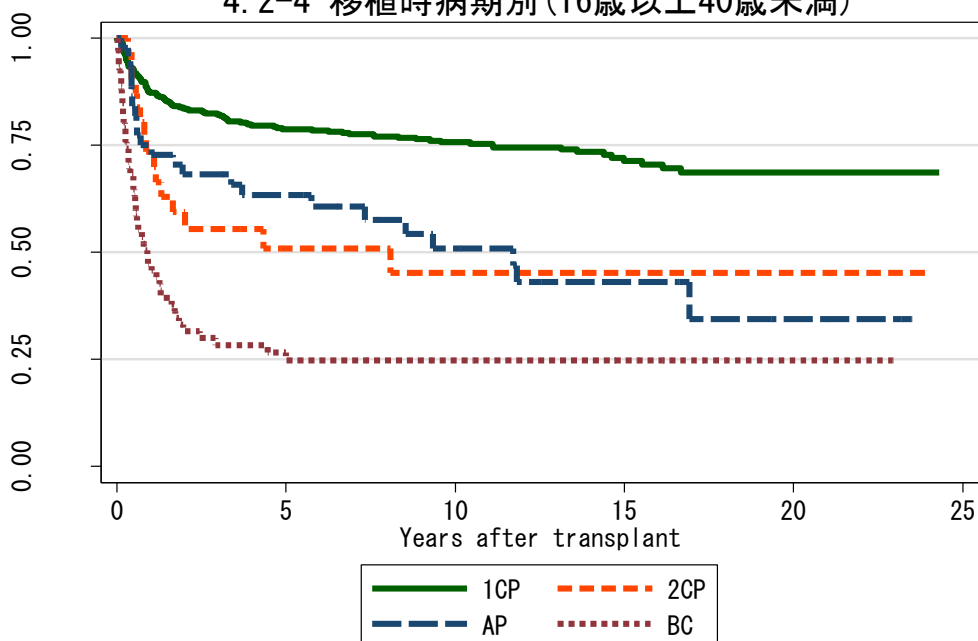
対象症例	症例数	移植後 1年			移植後 5年			移植後 10年			
		生存率	CI	N	生存率	CI	N	生存率	CI	N	
①	1CP	80	90.0%	81.0-94.9	72	84.8%	74.8-91.1	59	81.8%	71.2-88.9	39
②	2CP	6	83.3%	27.3-97.5	5	66.7%	19.5-90.4	3	66.7%	19.5-90.4	2
③	>=3CP	1
④	AP	5	80.0%	20.4-96.9	4	60.0%	12.6-88.2	2	60.0%	12.6-88.2	1
⑤	BC	10	50.0%	18.4-75.3	5	30.0%	7.1-57.8	3	.	.	.

4. 2-3 移植時病期別 (16歳以上)



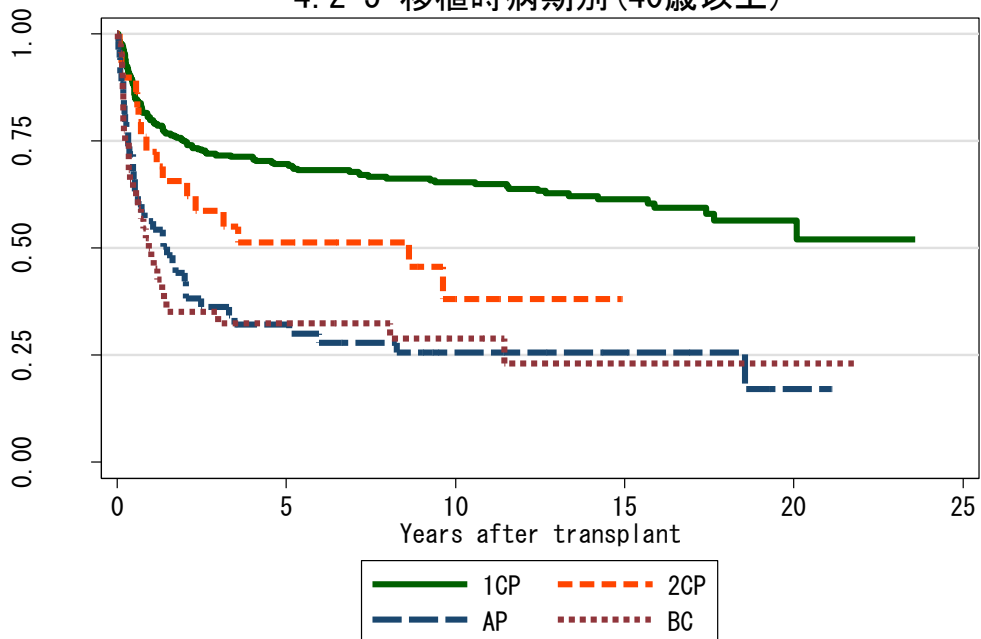
対象症例	症例数	移植後 1年			移植後 5年			移植後 10年		
		生存率	CI	N	生存率	CI	N	生存率	CI	N
① 1CP	739	84.1%	81.2-86.5	611	74.9%	71.5-77.9	492	71.3%	67.8-74.5	361
② 2CP	61	73.0%	59.7-82.5	42	51.1%	37.4-63.3	23	41.9%	27.6-55.6	12
③ AP	98	64.8%	54.4-73.4	61	46.6%	36.3-56.2	40	37.2%	27.1-47.2	23
④ BC	110	48.4%	38.7-57.4	51	27.6%	19.3-36.4	23	26.3%	18.1-35.1	17

4. 2-4 移植時病期別 (16歳以上40歳未満)



対象症例	症例数	移植後 1年			移植後 5年			移植後 10年		
		生存率	CI	N	生存率	CI	N	生存率	CI	N
① 1CP	424	87.2%	83.6-90.0	364	78.8%	74.5-82.4	294	75.7%	71.2-79.6	216
② 2CP	31	73.4%	53.7-85.7	21	50.8%	31.1-67.6	10	45.2%	25.3-63.2	7
③ AP	44	75.0%	59.4-85.3	33	63.4%	47.3-75.7	25	50.8%	34.1-65.4	15
④ BC	66	47.3%	34.8-58.9	30	24.7%	14.9-35.9	13	24.7%	14.9-35.9	11

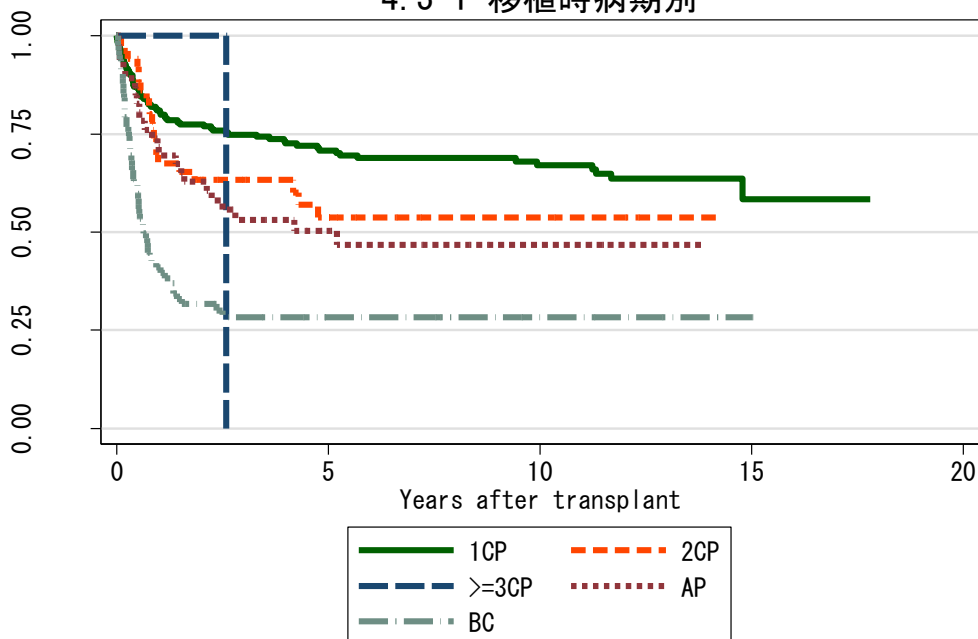
4. 2-5 移植時病期別 (40歳以上)



対象症例	症例数	移植後 1年			移植後 5年			移植後 10年			
		生存率	CI	N	生存率	CI	N	生存率	CI	N	
①	1CP	315	79.9%	75.0-83.9	247	69.6%	64.1-74.4	198	65.4%	59.7-70.5	145
②	2CP	30	72.5%	52.5-85.2	21	51.4%	32.0-67.7	13	38.0%	18.0-58.1	5
③	AP	54	56.3%	41.9-68.5	28	32.2%	19.9-45.1	15	25.6%	14.4-38.3	8
④	BC	44	49.9%	34.5-63.5	21	32.4%	18.9-46.6	10	28.8%	15.7-43.4	6

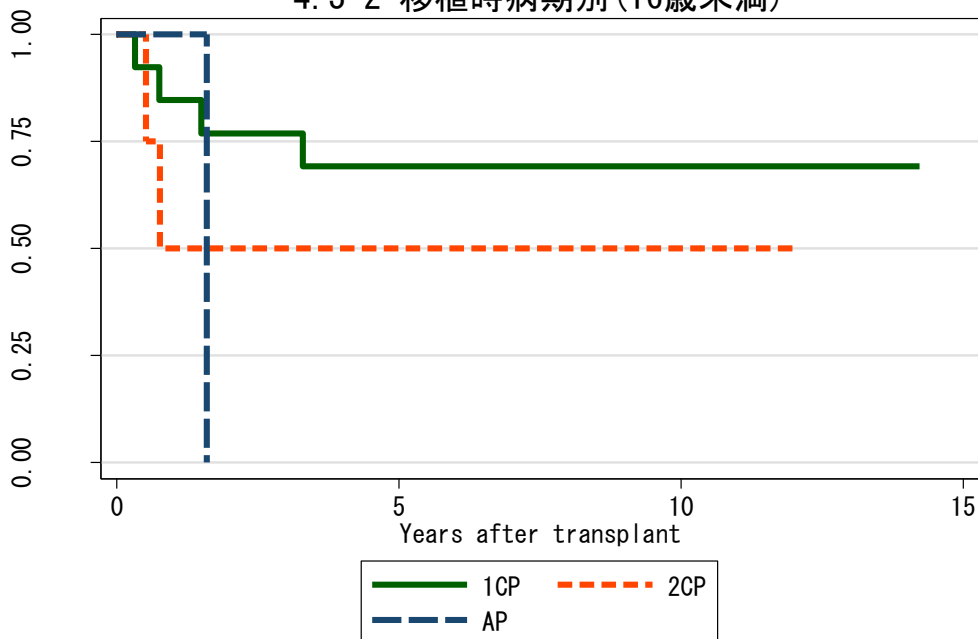
図 4.3 血縁者間末梢血幹細胞移植

4.3-1 移植時病期別



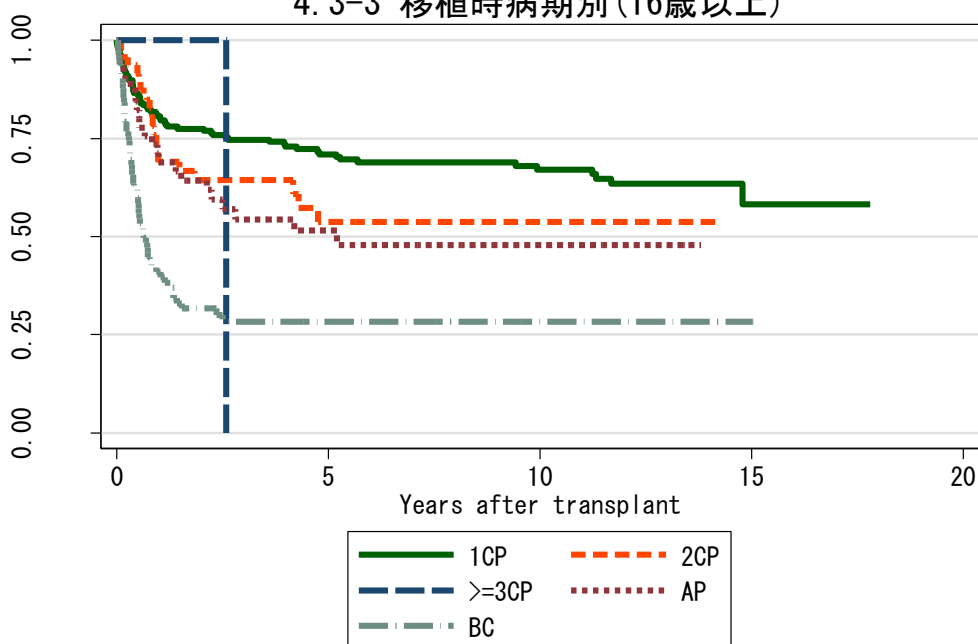
対象症例	症例数	移植後 1年			移植後 5年			移植後 10年		
		生存率	CI	N	生存率	CI	N	生存率	CI	N
① 1CP	200	80.9%	74.8-85.8	161	70.8%	63.9-76.7	119	67.1%	59.7-73.5	68
② 2CP	51	67.5%	52.5-78.7	32	53.8%	37.6-67.5	14	53.8%	37.6-67.5	6
③ >=3CP	1	100.0%	.	1
④ AP	46	69.6%	54.1-80.7	31	50.3%	34.7-64.1	15	46.7%	30.9-61.1	7
⑤ BC	82	41.0%	30.2-51.4	31	28.4%	18.7-38.8	10	28.4%	18.7-38.8	3

4.3-2 移植時病期別 (16歳未満)



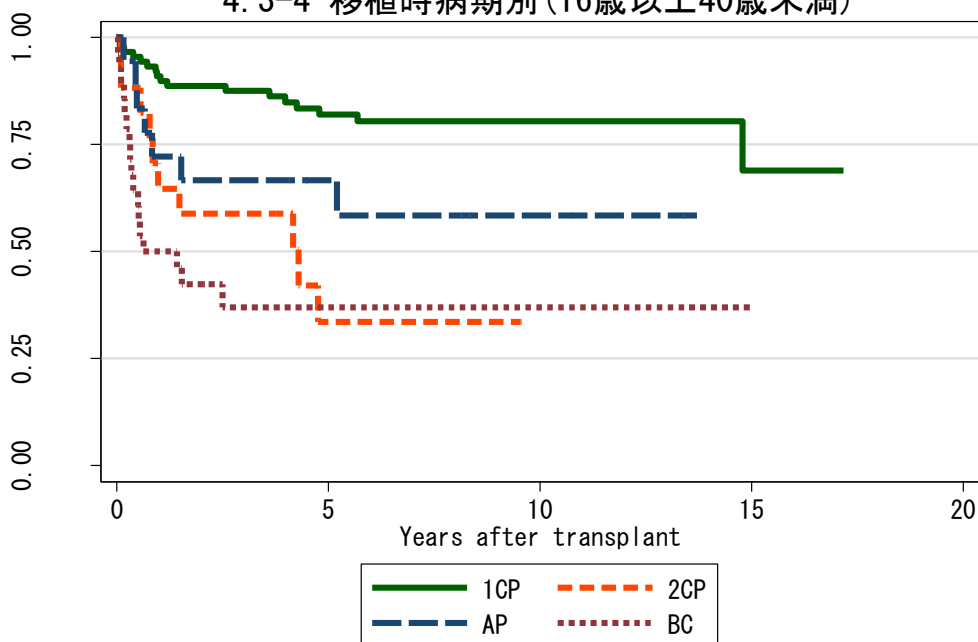
対象症例	症例数	移植後 1年			移植後 5年			移植後 10年		
		生存率	CI	N	生存率	CI	N	生存率	CI	N
① 1CP	13	84.6%	51.2-95.9	11	69.2%	37.3-87.2	8	69.2%	37.3-87.2	3
② 2CP	4	50.0%	5.8-84.5	2	50.0%	5.8-84.5	2	50.0%	5.8-84.5	2
③ AP	1	100.0%	.	1

4. 3-3 移植時病期別 (16歳以上)



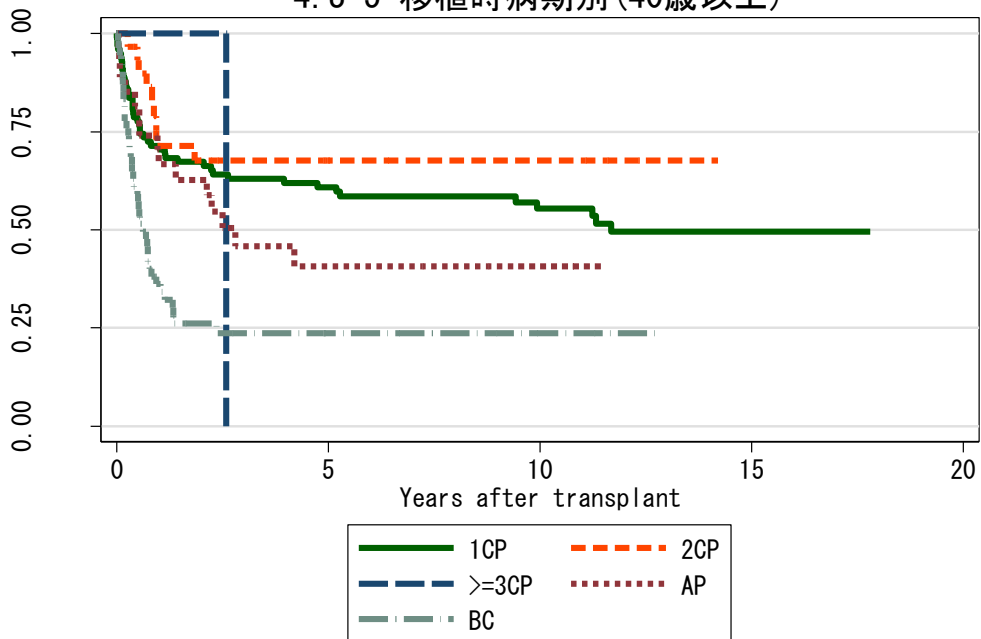
対象症例	症例数	移植後 1年			移植後 5年			移植後 10年			
		生存率	CI	N	生存率	CI	N	生存率	CI	N	
①	1CP	187	80.7%	74.3-85.7	150	71.0%	63.8-77.0	111	67.0%	59.3-73.6	65
②	2CP	47	69.0%	53.3-80.4	30	53.7%	36.5-68.1	12	53.7%	36.5-68.1	4
③	>=3CP	1	100.0%	.	1
④	AP	45	68.9%	53.2-80.3	30	51.5%	35.6-65.3	15	47.8%	31.7-62.3	7
⑤	BC	82	41.0%	30.2-51.4	31	28.4%	18.7-38.8	10	28.4%	18.7-38.8	3

4. 3-4 移植時病期別 (16歳以上40歳未満)



対象症例	症例数	移植後 1年			移植後 5年			移植後 10年			
		生存率	CI	N	生存率	CI	N	生存率	CI	N	
①	1CP	89	91.0%	82.7-95.4	80	82.0%	71.8-88.8	57	80.4%	69.8-87.6	32
②	2CP	17	64.7%	37.7-82.3	11	33.6%	11.3-58.0	4	.	.	.
③	AP	18	72.2%	45.6-87.4	13	66.7%	40.4-83.4	8	58.3%	31.0-78.1	5
④	BC	28	50.0%	30.6-66.6	13	37.0%	19.0-55.2	5	37.0%	19.0-55.2	1

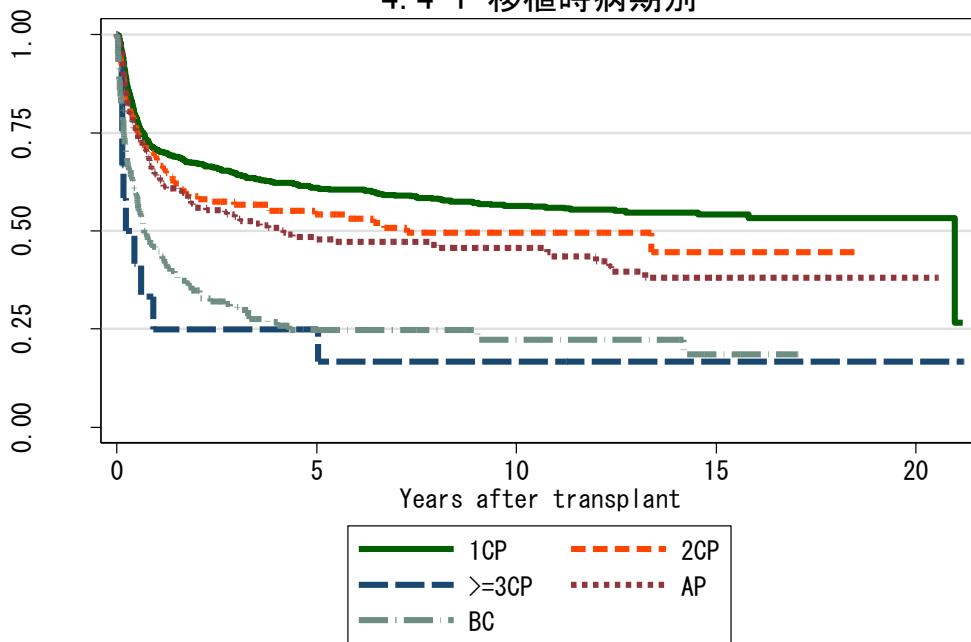
4. 3-5 移植時病期別(40歳以上)



対象症例	症例数	移植後 1年			移植後 5年			移植後 10年			
		生存率	CI	N	生存率	CI	N	生存率	CI	N	
①	1CP	98	71.4%	61.4-79.3	70	60.9%	50.4-69.8	54	55.4%	44.5-64.9	33
②	2CP	30	71.4%	50.8-84.6	19	67.7%	46.9-81.7	8	67.7%	46.9-81.7	4
③	>=3CP	1	100.0%	.	1
④	AP	27	66.7%	45.7-81.1	17	40.7%	21.4-59.3	7	40.7%	21.4-59.3	2
⑤	BC	54	36.2%	23.5-48.9	18	23.7%	13.1-36.1	5	23.7%	13.1-36.1	2

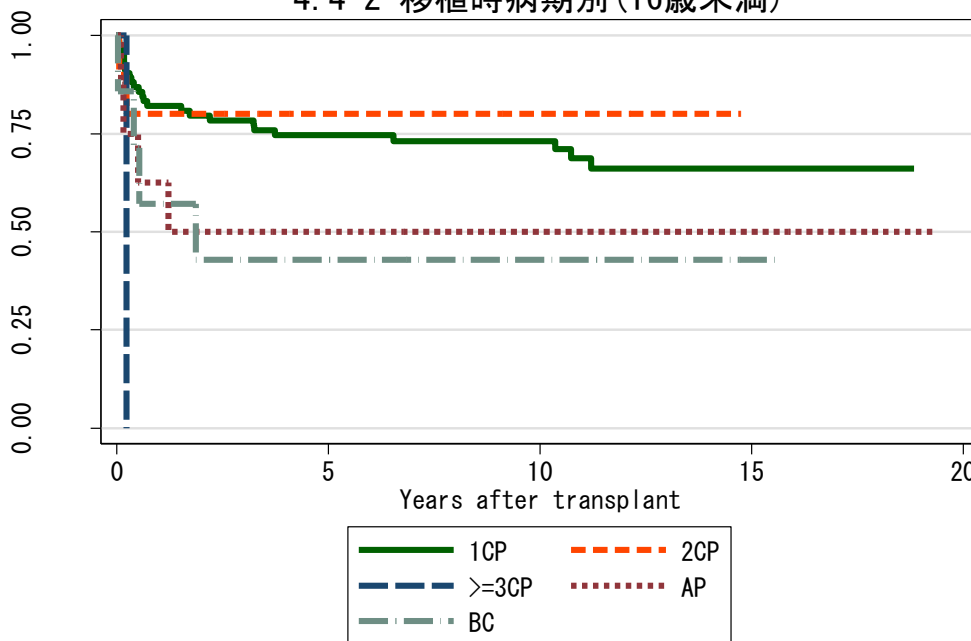
図 4.4 非血縁者間骨髄移植

4. 4-1 移植時病期別



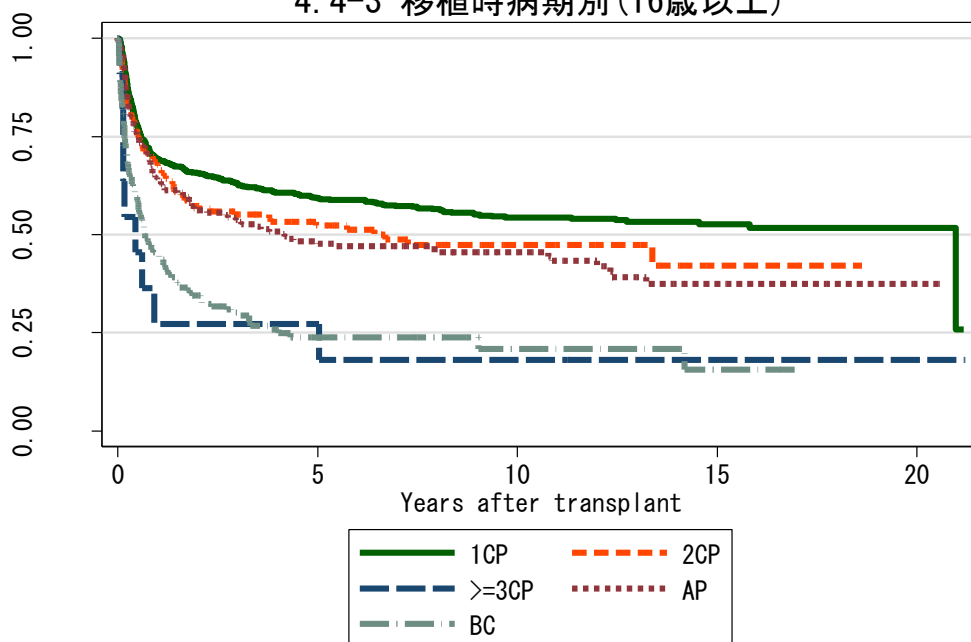
対象症例	症例数	移植後 1年			移植後 5年			移植後 10年			
		生存率	CI	N	生存率	CI	N	生存率	CI	N	
①	1CP	792	70.6%	67.3-73.6	550	60.9%	57.4-64.3	408	56.4%	52.7-60.0	244
②	2CP	160	67.9%	60.0-74.6	105	54.1%	45.9-61.7	59	49.5%	40.8-57.6	23
③	>=3CP	12	25.0%	6.0-50.5	3	25.0%	6.0-50.5	3	16.7%	2.7-41.3	2
④	AP	193	63.9%	56.7-70.3	121	48.4%	41.1-55.4	78	45.7%	38.3-52.8	47
⑤	BC	183	45.3%	37.9-52.5	76	24.8%	18.3-32.0	22	22.4%	15.1-30.5	9

4. 4-2 移植時病期別 (16歳未満)



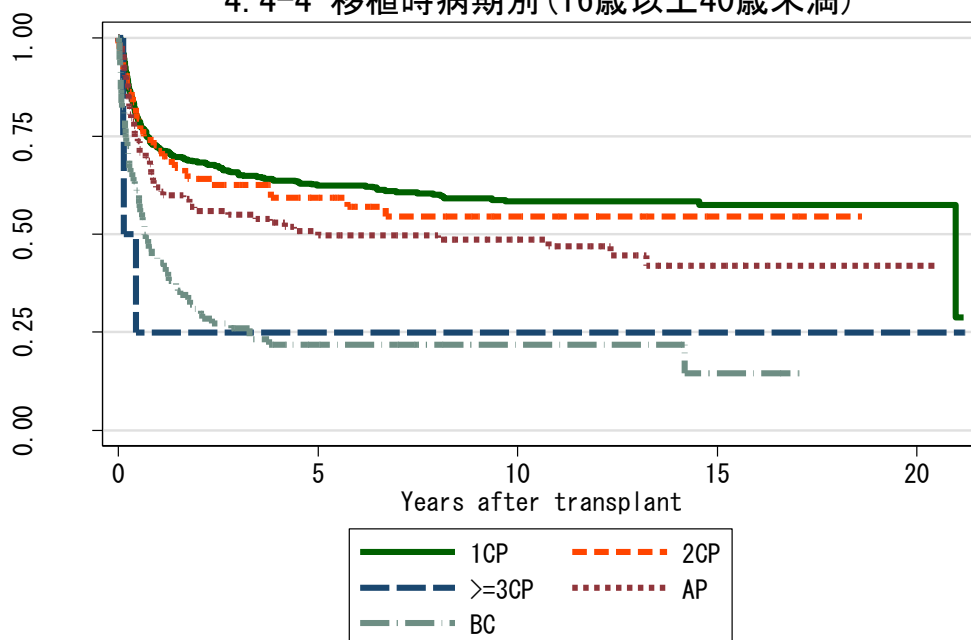
対象症例	症例数	移植後 1年			移植後 5年			移植後 10年			
		生存率	CI	N	生存率	CI	N	生存率	CI	N	
①	1CP	84	82.0%	72.0-88.8	68	74.6%	63.8-82.7	56	73.1%	62.1-81.4	37
②	2CP	10	80.0%	40.9-94.6	8	80.0%	40.9-94.6	5	80.0%	40.9-94.6	2
③	>=3CP	1
④	AP	8	62.5%	22.9-86.1	5	50.0%	15.2-77.5	3	50.0%	15.2-77.5	2
⑤	BC	7	57.1%	17.2-83.7	4	42.9%	9.8-73.4	3	42.9%	9.8-73.4	2

4. 4-3 移植時病期別 (16歳以上)



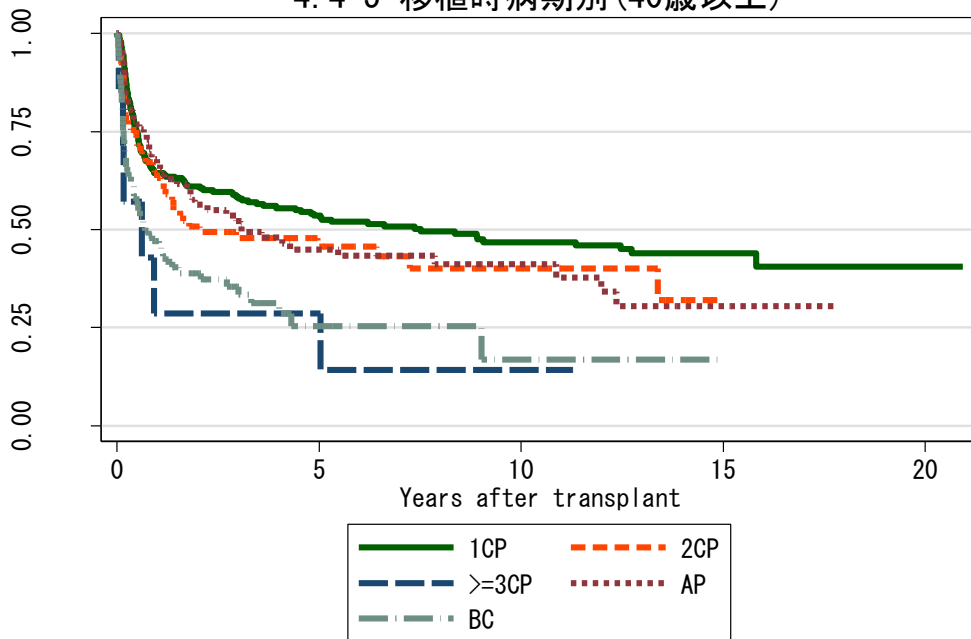
対象症例	症例数	移植後 1年			移植後 5年			移植後 10年		
		生存率	CI	N	生存率	CI	N	生存率	CI	N
① 1CP	708	69.2%	65.7-72.5	482	59.3%	55.5-62.9	352	54.4%	50.4-58.2	207
② 2CP	150	67.1%	58.9-74.0	97	52.4%	43.8-60.2	54	47.4%	38.3-55.8	21
③ >=3CP	11	27.3%	6.5-53.9	3	27.3%	6.5-53.9	3	18.2%	2.9-44.2	2
④ AP	185	64.0%	56.6-70.5	116	48.4%	40.8-55.5	75	45.5%	38.0-52.8	45
⑤ BC	176	44.8%	37.3-52.1	72	23.9%	17.2-31.2	19	20.9%	13.3-29.6	7

4. 4-4 移植時病期別 (16歳以上40歳未満)



対象症例	症例数	移植後 1年			移植後 5年			移植後 10年		
		生存率	CI	N	生存率	CI	N	生存率	CI	N
① 1CP	454	71.9%	67.5-75.8	323	62.4%	57.7-66.7	248	58.4%	53.5-62.9	145
② 2CP	73	71.2%	59.3-80.2	51	59.2%	46.8-69.7	32	54.5%	41.5-65.9	13
③ >=3CP	4	25.0%	0.9-66.5	1	25.0%	0.9-66.5	1	25.0%	0.9-66.5	1
④ AP	103	61.9%	51.8-70.5	63	50.8%	40.7-60.1	48	48.5%	38.4-57.9	31
⑤ BC	91	42.8%	32.4-52.8	36	21.9%	13.7-31.3	12	21.9%	13.7-31.3	5

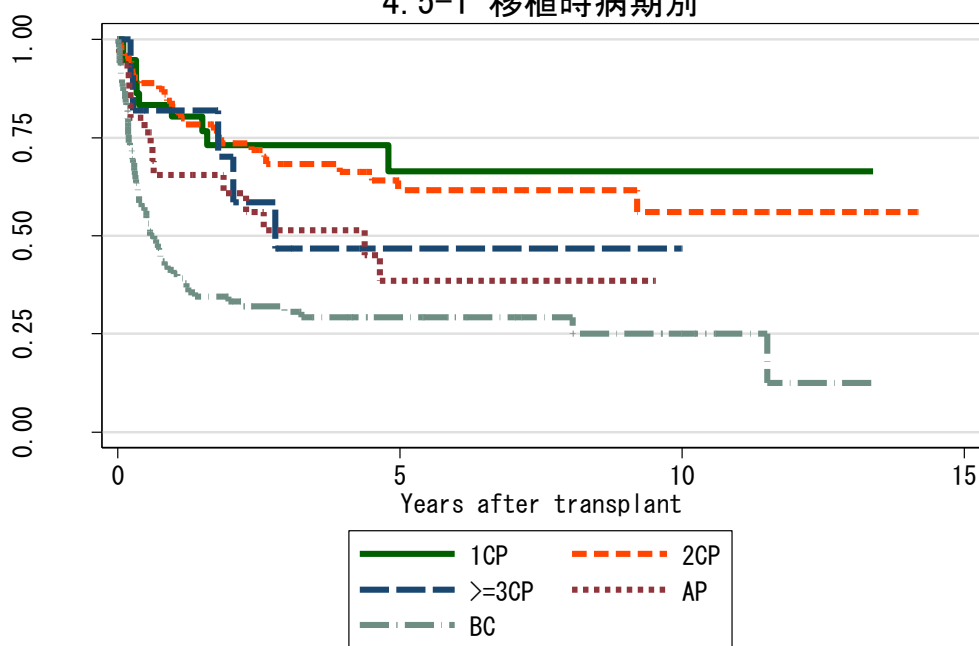
4. 4-5 移植時病期別(40歳以上)



対象症例	症例数	移植後 1年			移植後 5年			移植後 10年			
		生存率	CI	N	生存率	CI	N	生存率	CI	N	
①	1CP	254	64.3%	58.1-69.9	159	53.5%	47.0-59.6	104	46.8%	40.0-53.3	62
②	2CP	77	63.1%	51.2-72.9	46	45.7%	33.8-56.8	22	40.1%	27.6-52.3	8
③	>=3CP	7	28.6%	4.1-61.2	2	28.6%	4.1-61.2	2	14.3%	0.7-46.5	1
④	AP	82	66.7%	55.3-75.8	53	45.0%	33.6-55.7	27	41.1%	29.6-52.2	14
⑤	BC	85	47.1%	36.0-57.4	36	25.4%	14.8-37.5	7	17.0%	5.1-34.8	2

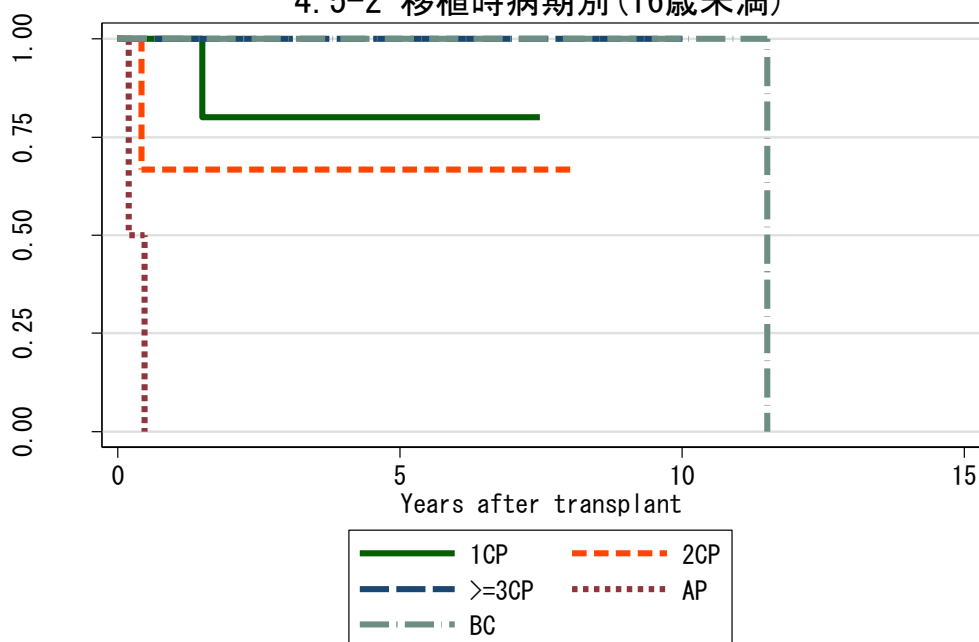
図 4.5 非血縁者間臍帯血移植

4.5-1 移植時病期別



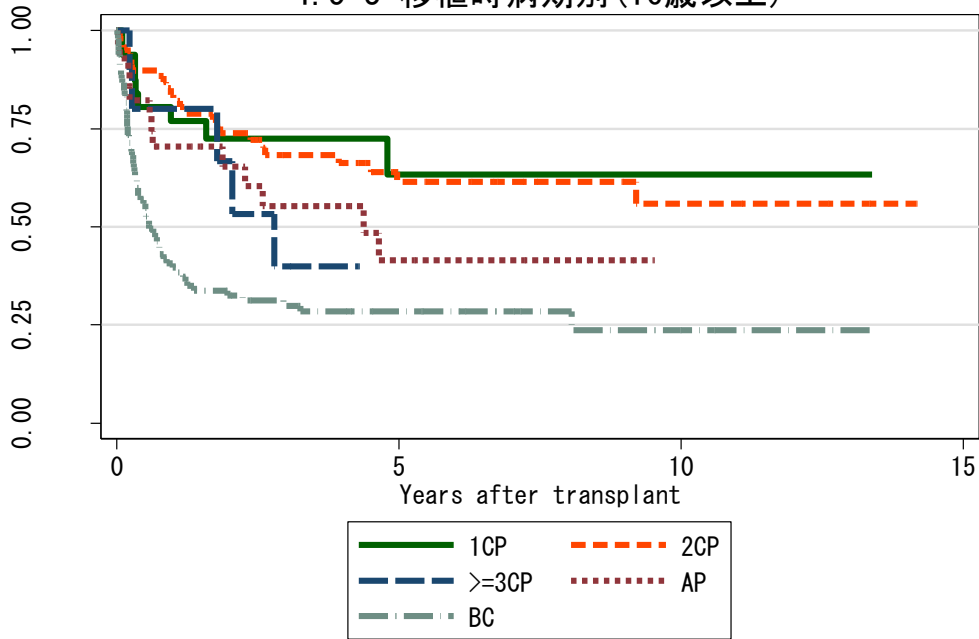
対象症例	症例数	移植後 1年			移植後 5年			移植後 10年			
		生存率	CI	N	生存率	CI	N	生存率	CI	N	
①	1CP	38	80.3%	63.1-90.1	27	66.4%	44.3-81.4	10	66.4%	44.3-81.4	4
②	2CP	73	81.4%	70.0-88.7	53	61.7%	47.9-72.8	25	56.1%	39.4-69.8	7
③	>=3CP	11	81.8%	44.7-95.1	8	46.8%	14.8-73.9	1	.	.	.
④	AP	30	65.5%	45.2-79.8	16	38.6%	18.2-58.7	6	.	.	.
⑤	BC	99	40.2%	30.4-49.8	36	29.3%	20.3-38.9	16	25.1%	14.9-36.7	4

4.5-2 移植時病期別(16歳未満)



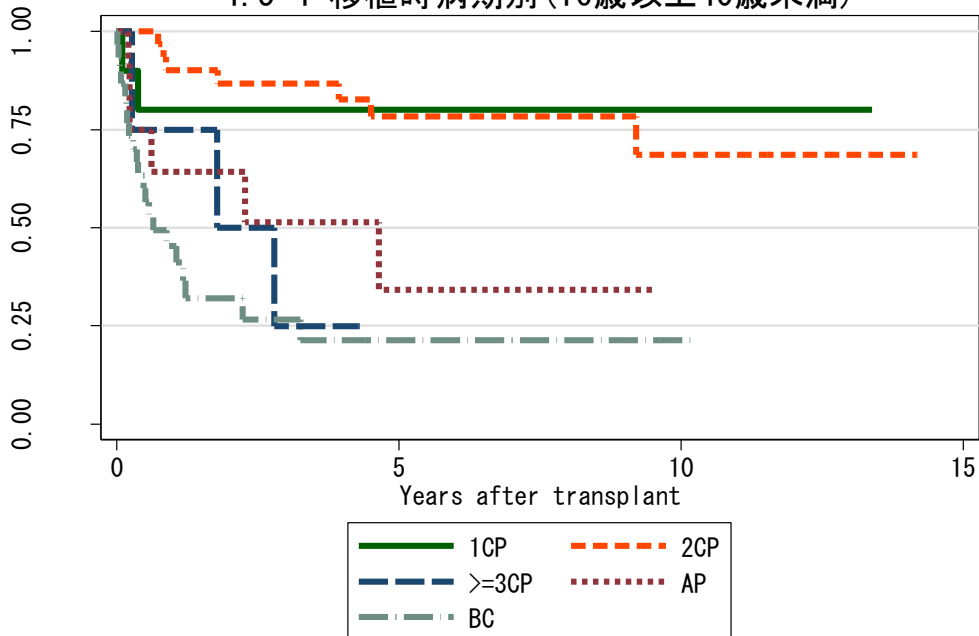
対象症例	症例数	移植後 1年			移植後 5年			移植後 10年			
		生存率	CI	N	生存率	CI	N	生存率	CI	N	
①	1CP	6	100.0%	.	5	80.0%	20.4-96.9	3	.	.	.
②	2CP	3	66.7%	5.4-94.5	2	66.7%	5.4-94.5	1	.	.	.
③	>=3CP	1	100.0%	.	1	100.0%	.	1	.	.	.
④	AP	2
⑤	BC	1	100.0%	.	1	100.0%	.	1	100.0%	.	1

4.5-3 移植時病期別(16歳以上)



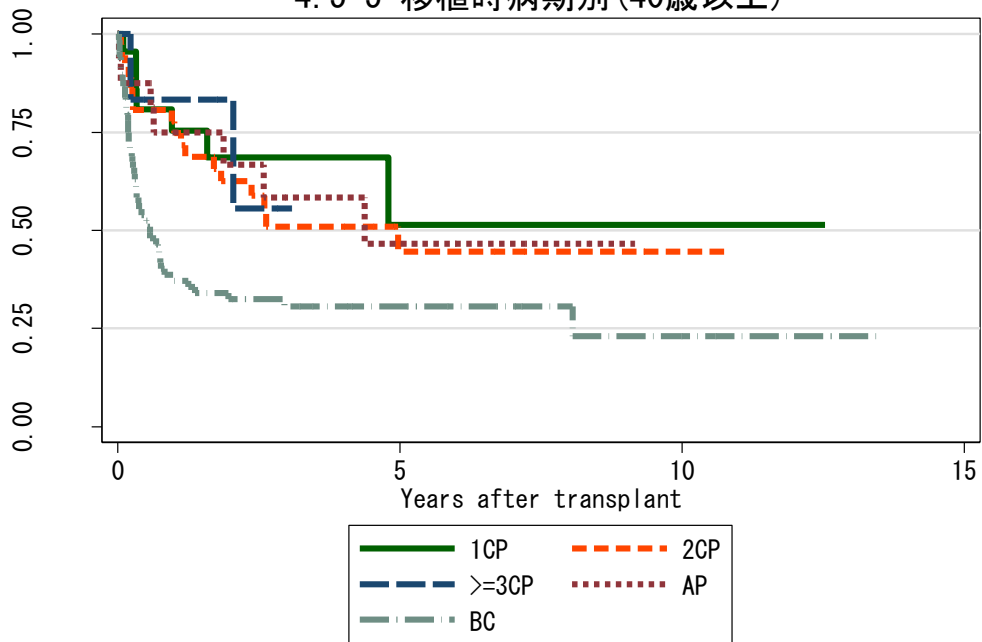
対象症例	症例数	移植後 1年			移植後 5年			移植後 10年		
		生存率	CI	N	生存率	CI	N	生存率	CI	N
① 1CP	32	76.9%	57.5-88.3	22	63.4%	37.6-80.8	7	63.4%	37.6-80.8	4
② 2CP	70	82.0%	70.5-89.4	51	61.4%	47.3-72.8	24	55.8%	38.9-69.7	7
③ >=3CP	10	80.0%	40.9-94.6	7
④ AP	28	70.4%	49.3-84.0	16	41.5%	19.6-62.2	6	.	.	.
⑤ BC	98	39.6%	29.7-49.3	35	28.5%	19.5-38.1	15	23.8%	13.3-35.9	3

4.5-4 移植時病期別(16歳以上40歳未満)



対象症例	症例数	移植後 1年			移植後 5年			移植後 10年		
		生存率	CI	N	生存率	CI	N	生存率	CI	N
① 1CP	10	80.0%	40.9-94.6	8	80.0%	40.9-94.6	4	80.0%	40.9-94.6	2
② 2CP	33	90.1%	72.4-96.7	26	78.3%	57.7-89.7	17	68.6%	40.6-85.4	6
③ >=3CP	4	75.0%	12.8-96.1	3
④ AP	12	64.3%	29.8-85.1	6	34.3%	6.3-66.1	2	.	.	.
⑤ BC	30	45.3%	26.8-62.1	11	21.4%	7.5-39.9	3	21.4%	7.5-39.9	1

4.5-5 移植時病期別(40歳以上)



対象症例	症例数	移植後 1年			移植後 5年			移植後 10年		
		生存率	CI	N	生存率	CI	N	生存率	CI	N
①	1CP	75.5%	50.6-89.0	14	51.5%	17.3-77.8	3	51.5%	17.3-77.8	2
②	2CP	74.7%	57.0-86.0	25	44.6%	25.0-62.5	7	44.6%	25.0-62.5	1
③	>=3CP	83.3%	27.3-97.5	4
④	AP	75.0%	46.3-89.8	10	46.7%	17.6-71.6	4	.	.	.
⑤	BC	37.2%	25.7-48.6	24	30.7%	20.0-42.1	12	23.0%	9.8-39.5	2