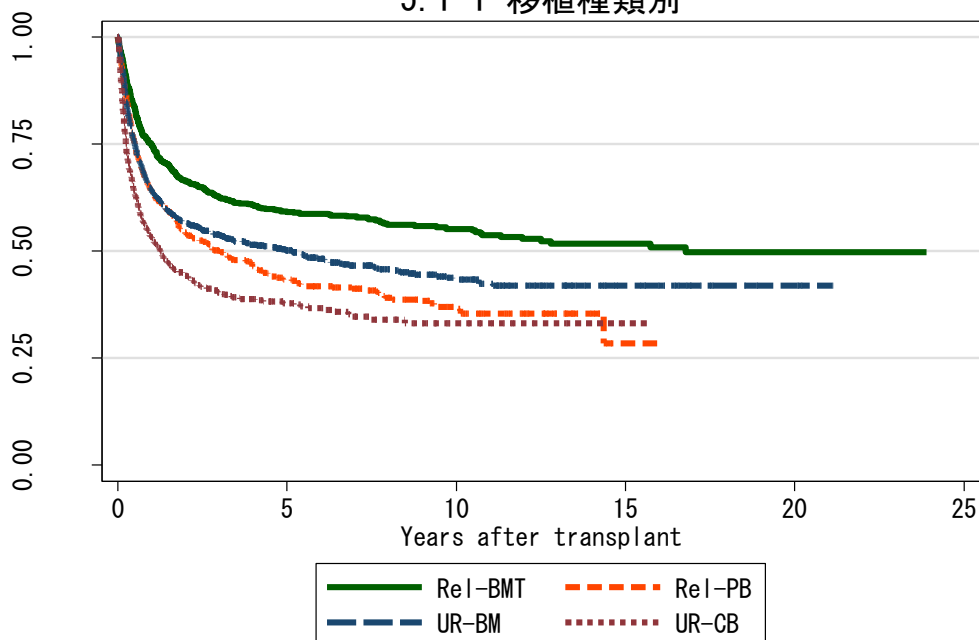


図5 MDS 症例での生存曲線

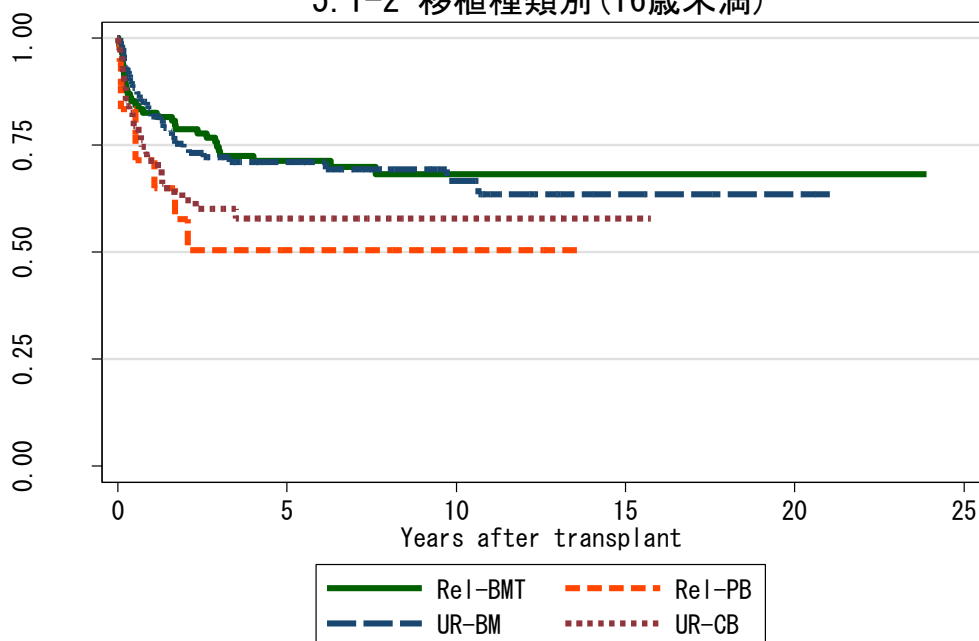
図5.1 同種造血幹細胞移植

5.1-1 移植種類別



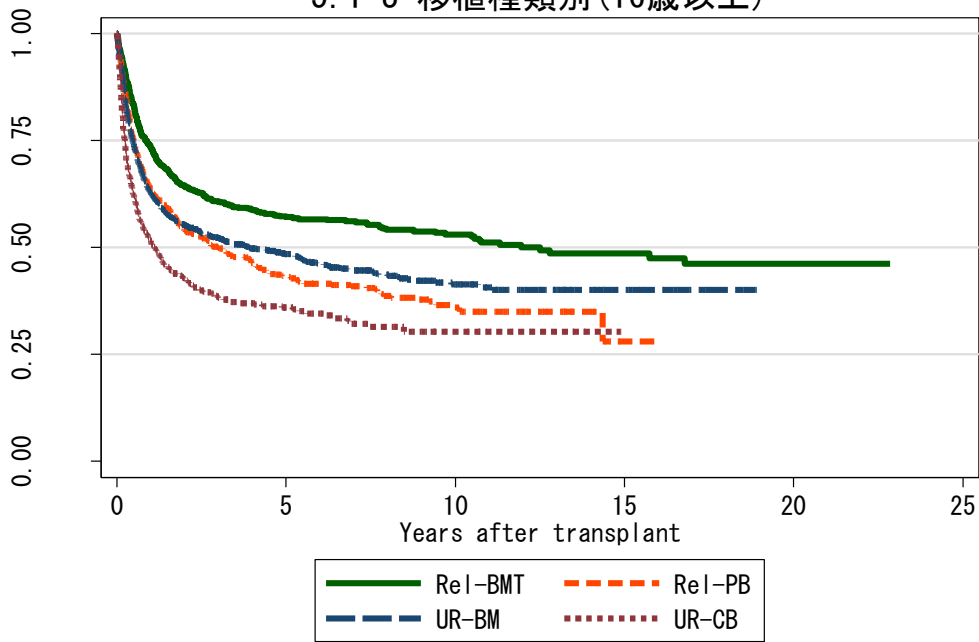
対象症例	症例数	移植後 1年			移植後 5年			移植後 10年		
		生存率	CI	N	生存率	CI	N	生存率	CI	N
① Rel-BMT	788	74.7%	71.5-77.6	565	59.1%	55.4-62.6	325	55.2%	51.3-58.9	158
② Rel-PB	702	64.0%	60.3-67.5	415	43.3%	39.3-47.3	178	36.5%	32.0-40.9	73
③ UR-BM	1712	64.1%	61.8-66.4	990	50.2%	47.5-52.7	408	43.4%	40.2-46.5	111
④ UR-CB	793	52.9%	49.3-56.4	368	37.9%	34.1-41.7	108	33.2%	28.7-37.7	22

5.1-2 移植種類別(16歳未満)



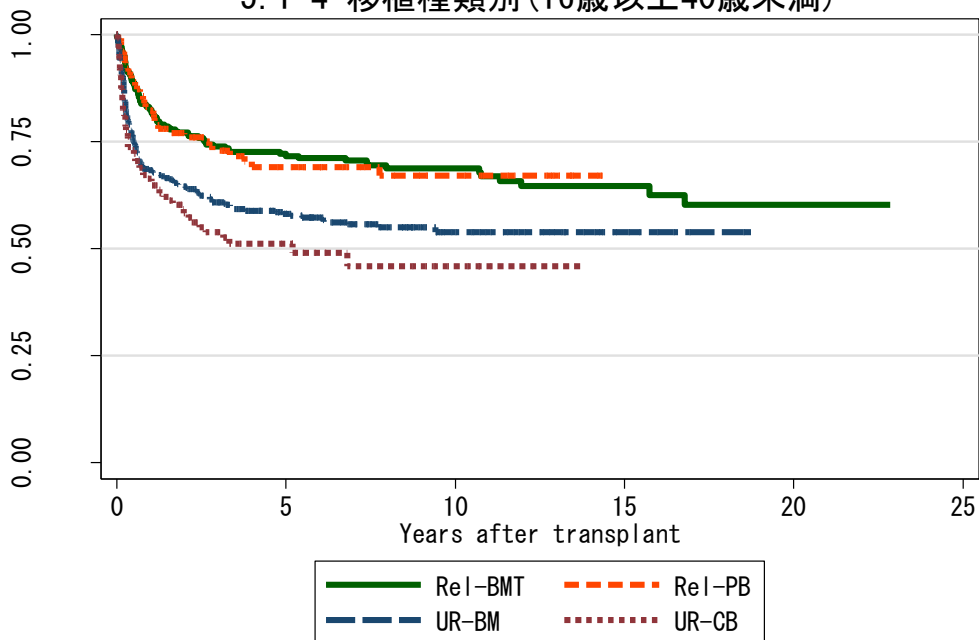
対象症例	症例数	移植後 1年			移植後 5年			移植後 10年		
		生存率	CI	N	生存率	CI	N	生存率	CI	N
① Rel-BMT	115	82.5%	74.2-88.4	90	71.3%	61.7-79.0	55	68.2%	58.0-76.5	34
② Rel-PB	18	71.4%	44.3-87.0	11	50.5%	24.4-71.8	6	50.5%	24.4-71.8	3
③ UR-BM	130	81.8%	73.8-87.5	95	71.0%	61.7-78.5	50	66.6%	55.6-75.5	24
④ UR-CB	70	71.3%	58.7-80.7	41	57.9%	44.2-69.3	18	57.9%	44.2-69.3	7

### 5.1-3 移植種別(16歳以上)



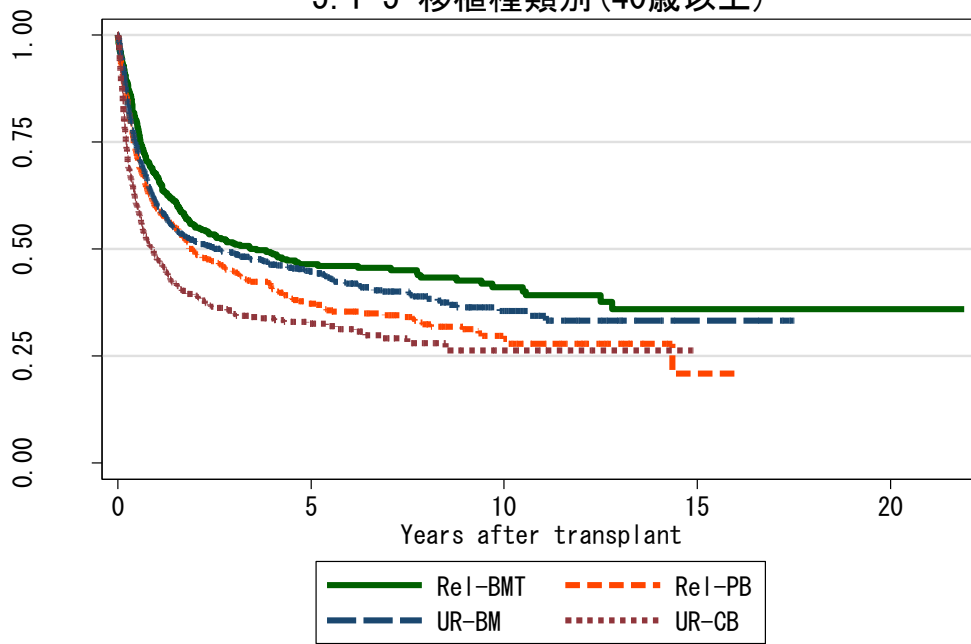
対象症例	症例数	移植後 1年			移植後 5年			移植後 10年		
		生存率	CI	N	生存率	CI	N	生存率	CI	N
① Rel-BMT	673	73.4%	69.8-76.6	475	57.1%	53.1-60.9	270	53.0%	48.7-57.1	124
② Rel-PB	684	63.8%	60.1-67.4	404	43.1%	39.0-47.1	172	36.0%	31.5-40.5	70
③ UR-BM	1582	62.7%	60.2-65.0	895	48.4%	45.7-51.1	358	41.3%	38.0-44.6	87
④ UR-CB	723	51.2%	47.5-54.9	326	35.9%	32.0-39.9	90	30.3%	25.5-35.3	15

### 5.1-4 移植種別(16歳以上40歳未満)



対象症例	症例数	移植後 1年			移植後 5年			移植後 10年		
		生存率	CI	N	生存率	CI	N	生存率	CI	N
① Rel-BMT	275	82.4%	77.3-86.4	221	71.7%	65.8-76.7	152	68.8%	62.6-74.2	76
② Rel-PB	127	82.3%	74.4-88.0	96	69.0%	59.3-76.9	50	67.0%	56.7-75.4	23
③ UR-BM	405	68.3%	63.5-72.6	258	58.1%	52.9-63.0	141	53.9%	48.1-59.4	44
④ UR-CB	126	66.4%	57.4-74.0	79	51.1%	41.3-60.1	27	45.9%	34.7-56.4	7

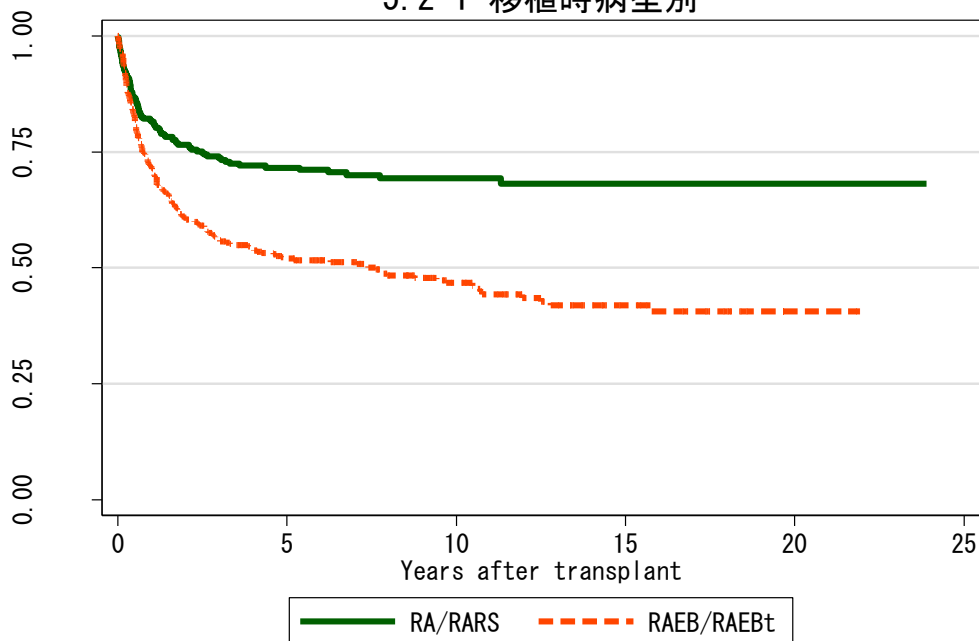
### 5. 1-5 移植種別別 (40歳以上)



対象症例	症例数	移植後 1年			移植後 5年			移植後 10年		
		生存率	CI	N	生存率	CI	N	生存率	CI	N
① Rel-BMT	398	67.1%	62.2-71.5	254	46.5%	41.3-51.6	118	41.1%	35.3-46.8	48
② Rel-PB	557	59.6%	55.3-63.6	308	37.3%	32.8-41.7	122	29.1%	24.3-34.0	47
③ UR-BM	1177	60.7%	57.8-63.5	638	44.7%	41.5-47.9	216	35.6%	31.3-39.8	43
④ UR-CB	597	47.9%	43.8-51.9	247	32.5%	28.3-36.9	63	26.3%	20.6-32.2	8

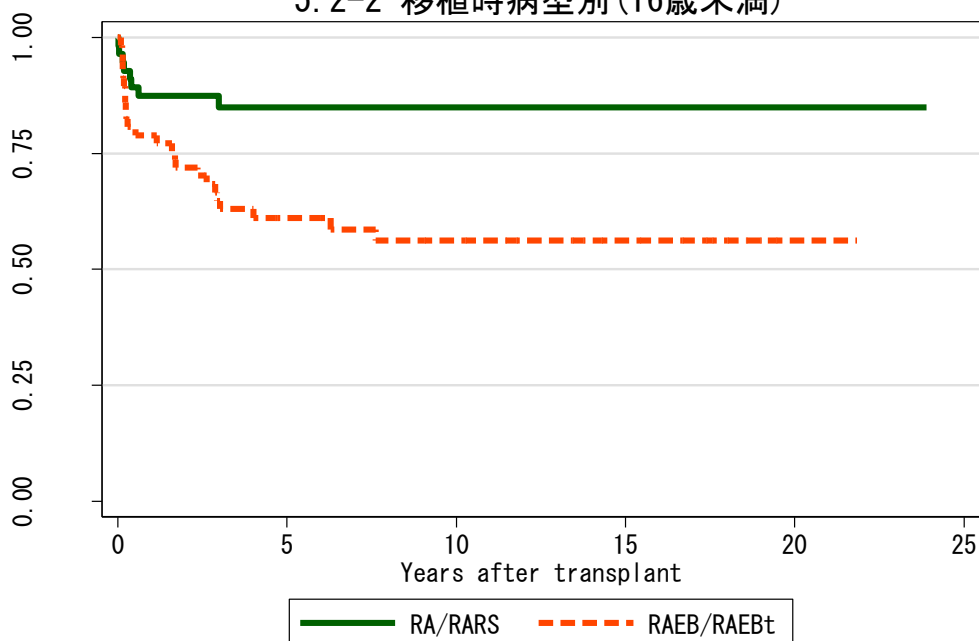
図 5.2 血縁者間骨髄移植

5.2-1 移植時病型別



対象症例	症例数	移植後 1年			移植後 5年			移植後 10年		
		生存率	CI	N	生存率	CI	N	生存率	CI	N
① RA/RARS	321	81.5%	76.8-85.4	253	71.6%	66.1-76.4	155	69.4%	63.6-74.4	75
② RAEB/RAEBt	441	71.5%	67.0-75.5	304	52.0%	47.0-56.7	165	46.7%	41.4-51.8	80

5.2-2 移植時病型別(16歳未満)



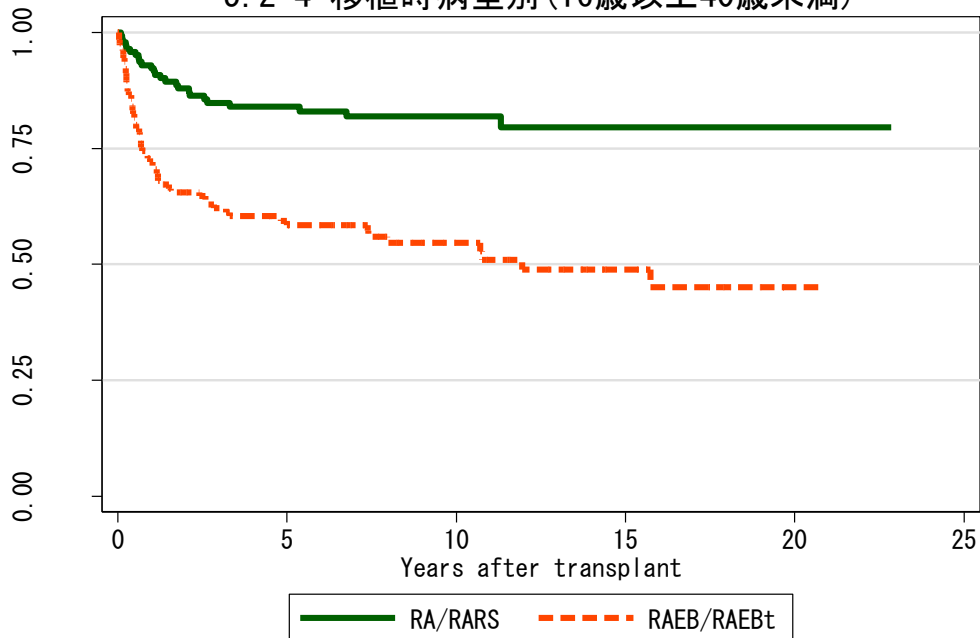
対象症例	症例数	移植後 1年			移植後 5年			移植後 10年		
		生存率	CI	N	生存率	CI	N	生存率	CI	N
① RA/RARS	56	87.5%	75.5-93.8	45	85.0%	72.0-92.2	25	85.0%	72.0-92.2	14
② RAEB/RAEBt	57	79.0%	65.9-87.5	45	61.1%	47.1-72.4	30	56.2%	41.8-68.3	20

### 5. 2-3 移植時病型別 (16歳以上)



対象症例	症例数	移植後 1年			移植後 5年			移植後 10年		
		生存率	CI	N	生存率	CI	N	生存率	CI	N
① RA/RARS	265	80.3%	74.9-84.6	208	69.0%	62.9-74.3	130	66.4%	60.0-72.1	61
② RAEB/RAEBt	384	70.3%	65.5-74.7	259	50.5%	45.2-55.6	135	45.1%	39.3-50.7	60

### 5. 2-4 移植時病型別 (16歳以上40歳未満)



対象症例	症例数	移植後 1年			移植後 5年			移植後 10年		
		生存率	CI	N	生存率	CI	N	生存率	CI	N
① RA/RARS	143	92.3%	86.5-95.7	130	84.0%	76.7-89.2	88	81.9%	74.1-87.5	45
② RAEB/RAEBt	127	72.1%	63.3-79.1	89	58.5%	49.2-66.6	62	54.6%	44.9-63.3	30

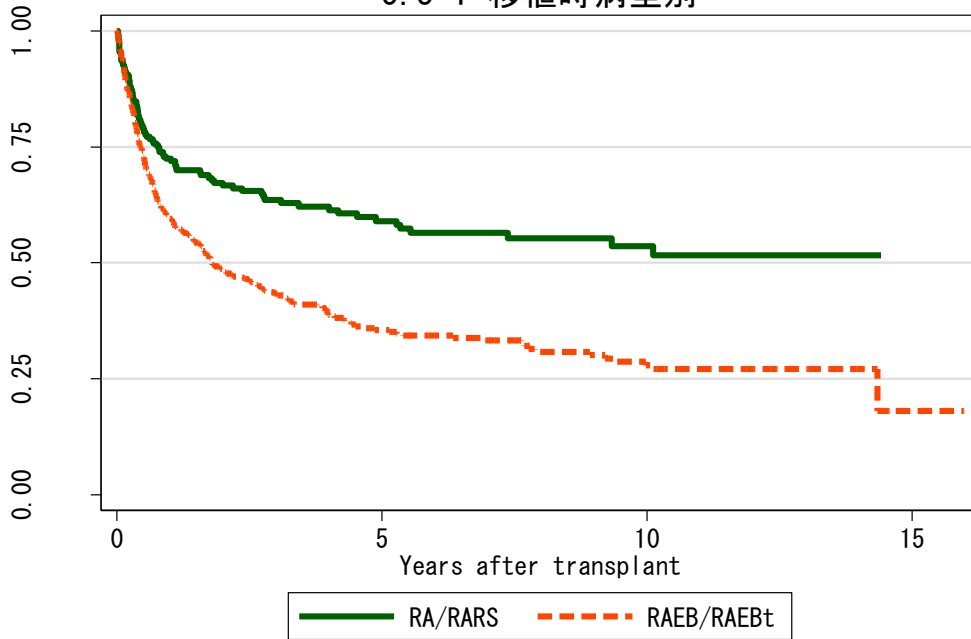
### 5. 2-5 移植時病型別 (40歳以上)



対象症例	症例数	移植後 1年			移植後 5年			移植後 10年		
		生存率	CI	N	生存率	CI	N	生存率	CI	N
① RA/RARS	122	66.1%	57.0-73.8	78	51.0%	41.4-59.8	42	47.4%	37.3-56.9	16
② RAEB/RAEBt	257	69.5%	63.4-74.8	170	46.3%	39.7-52.7	73	39.5%	32.1-46.7	30

図 5.3 血縁者間末梢血幹細胞移植

5.3-1 移植時病型別



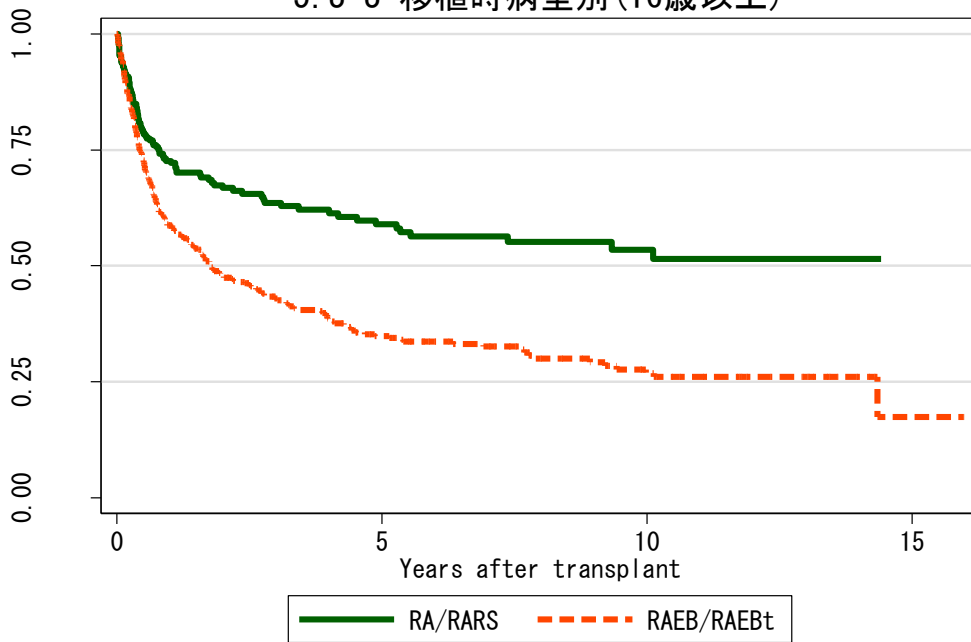
対象症例	症例数	移植後 1年			移植後 5年			移植後 10年		
		生存率	CI	N	生存率	CI	N	生存率	CI	N
① RA/RARS	224	72.4%	66.0-77.8	147	59.0%	51.6-65.7	72	53.6%	45.3-61.2	27
② RAEB/RAEBt	425	59.5%	54.6-64.1	237	35.5%	30.5-40.5	90	27.8%	22.5-33.4	35

5.3-2 移植時病型別(16歳未満)



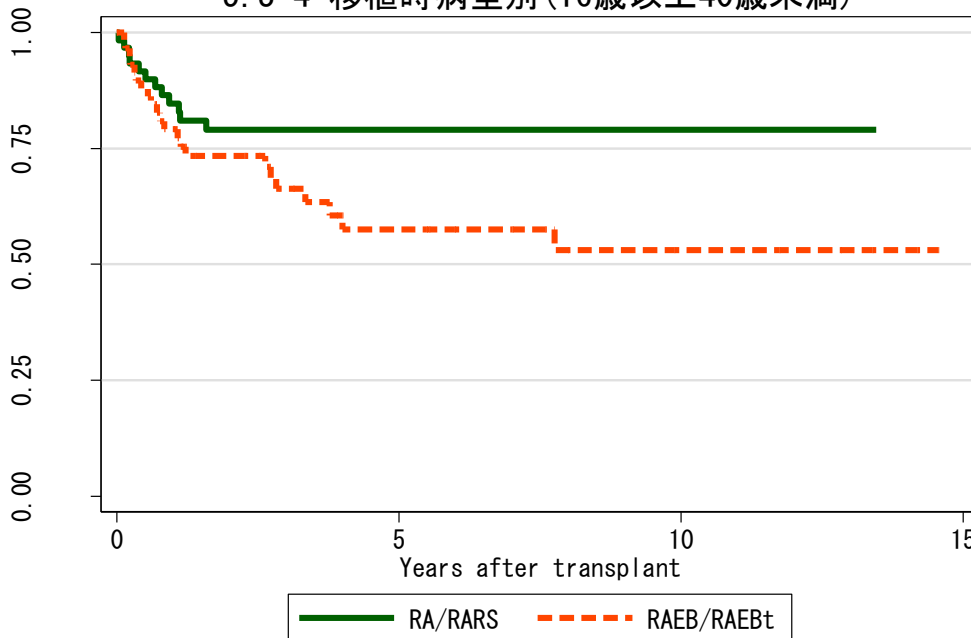
対象症例	症例数	移植後 1年			移植後 5年			移植後 10年		
		生存率	CI	N	生存率	CI	N	生存率	CI	N
① RA/RARS	6	62.5%	14.2-89.3	2	62.5%	14.2-89.3	2	.	.	.
② RAEB/RAEBt	10	90.0%	47.3-98.5	9	57.1%	21.7-81.5	4	57.1%	21.7-81.5	3

### 5.3-3 移植時病型別(16歳以上)



対象症例	症例数	移植後 1年			移植後 5年			移植後 10年		
		生存率	CI	N	生存率	CI	N	生存率	CI	N
① RA/RARS	218	72.7%	66.2-78.1	145	59.0%	51.4-65.7	70	53.5%	45.1-61.1	27
② RAEB/RAEBt	415	58.8%	53.8-63.4	228	34.9%	29.8-40.0	86	26.8%	21.4-32.5	32

### 5.3-4 移植時病型別(16歳以上40歳未満)



対象症例	症例数	移植後 1年			移植後 5年			移植後 10年		
		生存率	CI	N	生存率	CI	N	生存率	CI	N
① RA/RARS	60	84.7%	72.6-91.7	46	79.0%	66.0-87.5	28	79.0%	66.0-87.5	10
② RAEB/RAEBt	58	79.1%	66.1-87.6	43	57.5%	41.7-70.5	18	53.1%	36.3-67.3	10



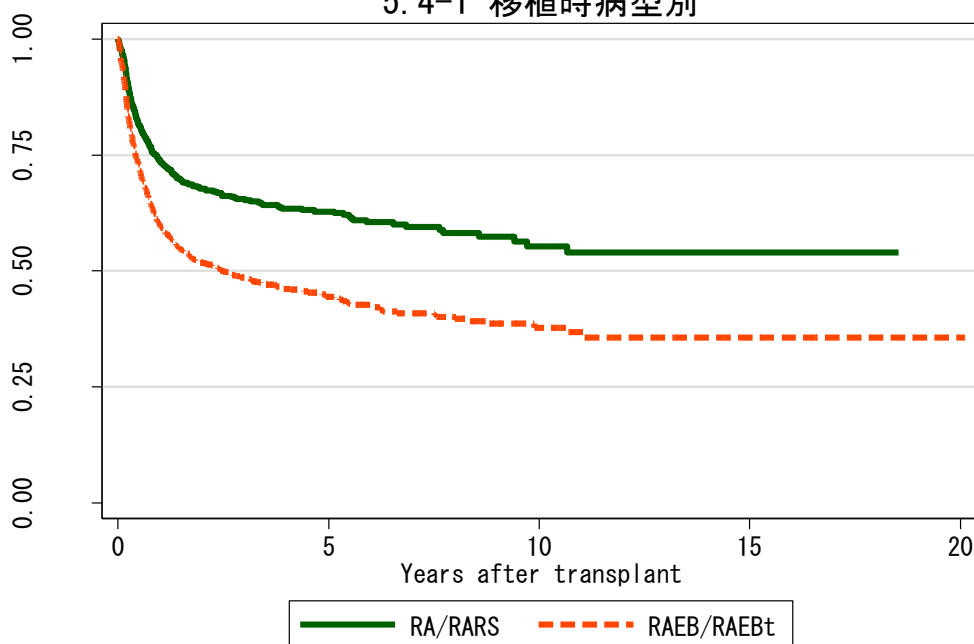
### 5.3-5 移植時病型別(40歳以上)



対象症例	症例数	移植後 1年			移植後 5年			移植後 10年		
		生存率	CI	N	生存率	CI	N	生存率	CI	N
① RA/RARS	158	68.1%	60.2-74.8	99	50.9%	41.9-59.3	42	43.5%	33.6-52.9	17
② RAEB/RAEBt	357	55.4%	50.0-60.4	185	31.3%	26.1-36.6	68	22.5%	16.9-28.6	22

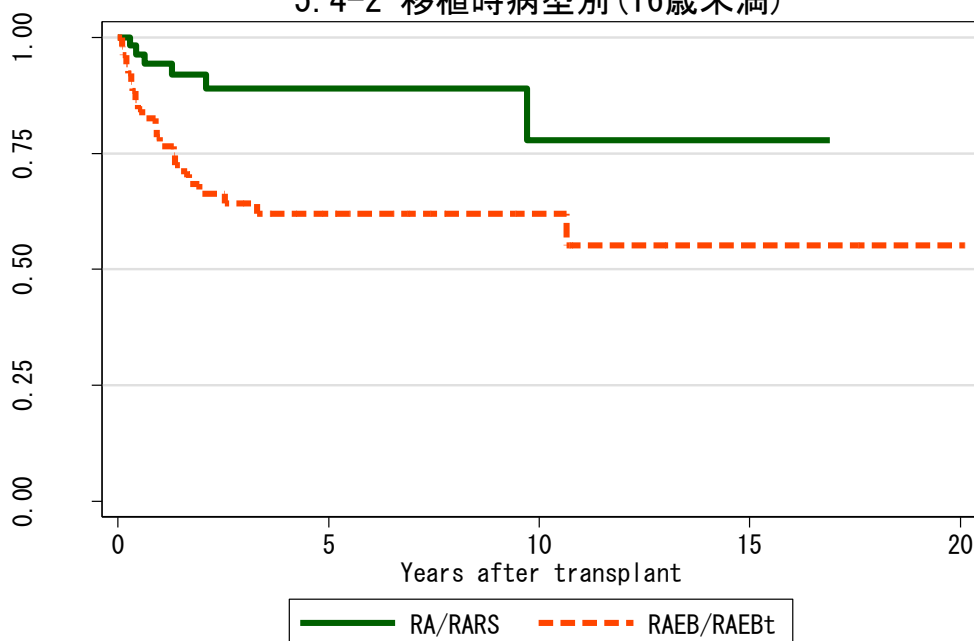
図 5.4 非血縁者間骨髄移植

5.4-1 移植時病型別



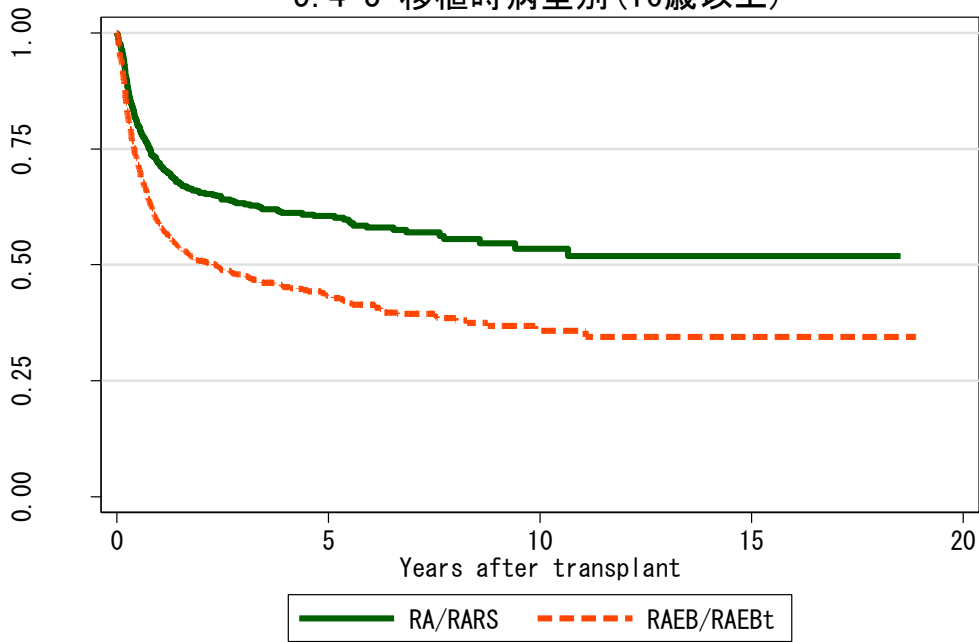
対象症例	症例数	移植後 1年			移植後 5年			移植後 10年		
		生存率	CI	N	生存率	CI	N	生存率	CI	N
① RA/RARS	647	73.9%	70.3-77.2	428	62.8%	58.6-66.7	182	55.3%	49.6-60.6	49
② RAEB/RAEBt	946	59.8%	56.5-62.9	512	44.5%	40.9-47.9	198	37.8%	33.5-42.0	44

5.4-2 移植時病型別(16歳未満)



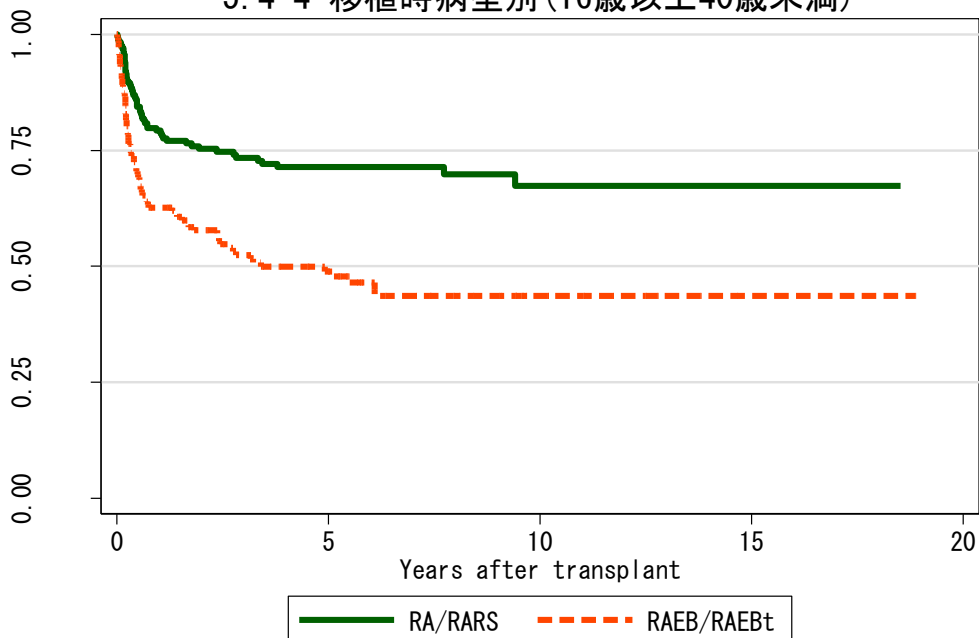
対象症例	症例数	移植後 1年			移植後 5年			移植後 10年		
		生存率	CI	N	生存率	CI	N	生存率	CI	N
① RA/RARS	57	94.4%	83.7-98.2	44	89.0%	75.0-95.4	17	77.9%	46.2-92.2	7
② RAEB/RAEBt	52	76.5%	62.3-85.9	38	62.0%	47.0-73.9	22	62.0%	47.0-73.9	9

### 5. 4-3 移植時病型別 (16歳以上)



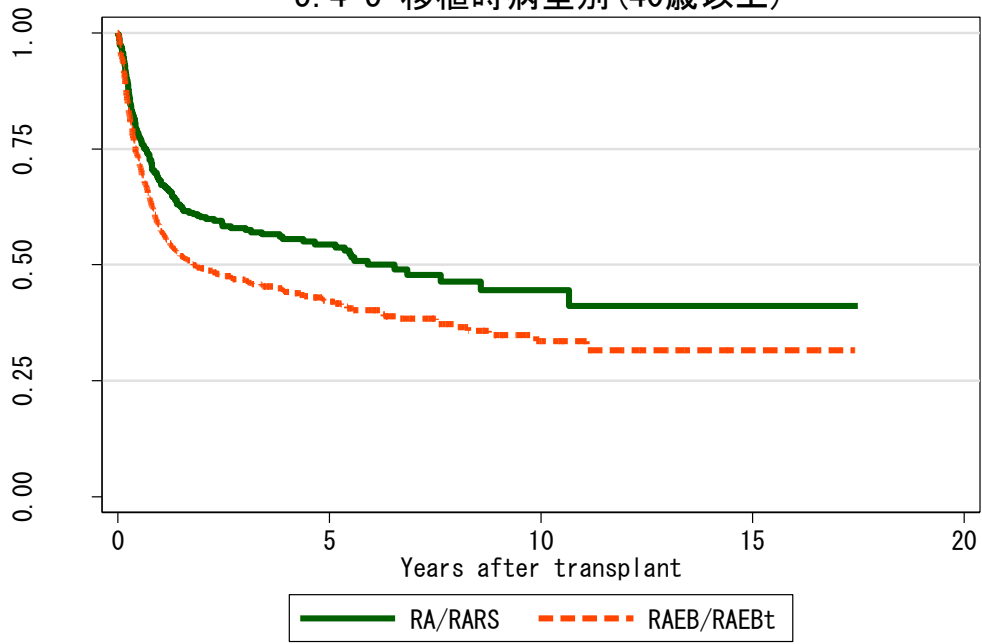
対象症例	症例数	移植後 1年			移植後 5年			移植後 10年		
		生存率	CI	N	生存率	CI	N	生存率	CI	N
① RA/RARS	590	71.9%	68.1-75.4	384	60.5%	56.1-64.6	165	53.5%	47.8-58.9	42
② RAEB/RAEBt	894	58.8%	55.4-62.0	473	43.4%	39.7-46.9	176	35.8%	31.3-40.4	35

### 5. 4-4 移植時病型別 (16歳以上40歳未満)



対象症例	症例数	移植後 1年			移植後 5年			移植後 10年		
		生存率	CI	N	生存率	CI	N	生存率	CI	N
① RA/RARS	200	79.2%	72.9-84.3	147	71.4%	64.3-77.4	82	67.4%	58.2-74.9	24
② RAEB/RAEBt	157	62.7%	54.6-69.8	94	48.9%	40.4-56.8	46	43.6%	34.7-52.2	11

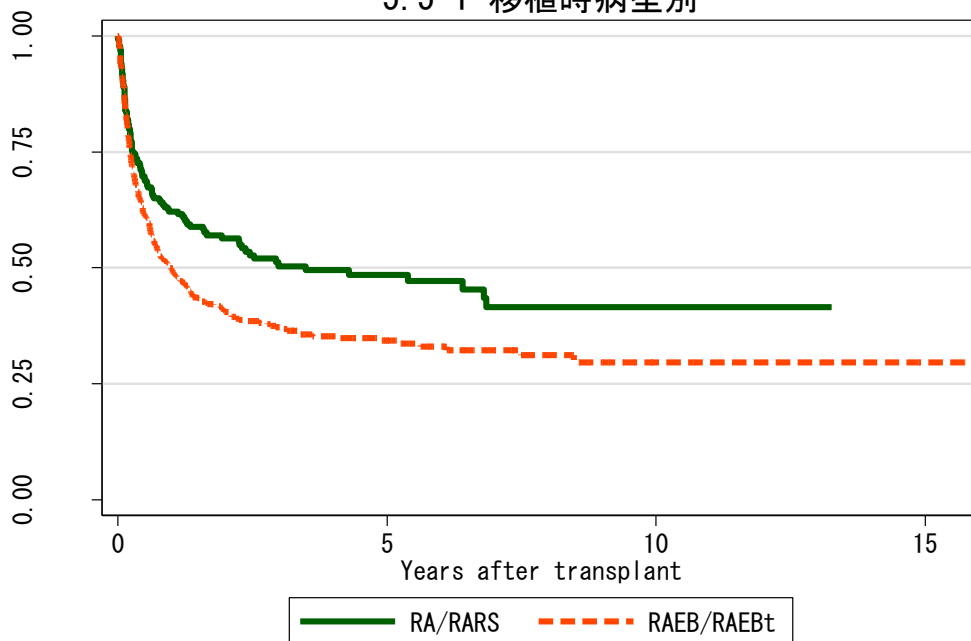
### 5. 4-5 移植時病型別 (40歳以上)



対象症例	症例数	移植後 1年			移植後 5年			移植後 10年		
		生存率	CI	N	生存率	CI	N	生存率	CI	N
① RA/RARS	390	68.1%	63.1-72.6	238	54.4%	48.8-59.7	83	44.6%	37.0-51.9	18
② RAEB/RAEBt	737	57.9%	54.2-61.4	379	42.0%	38.0-46.0	129	33.5%	28.2-38.9	24

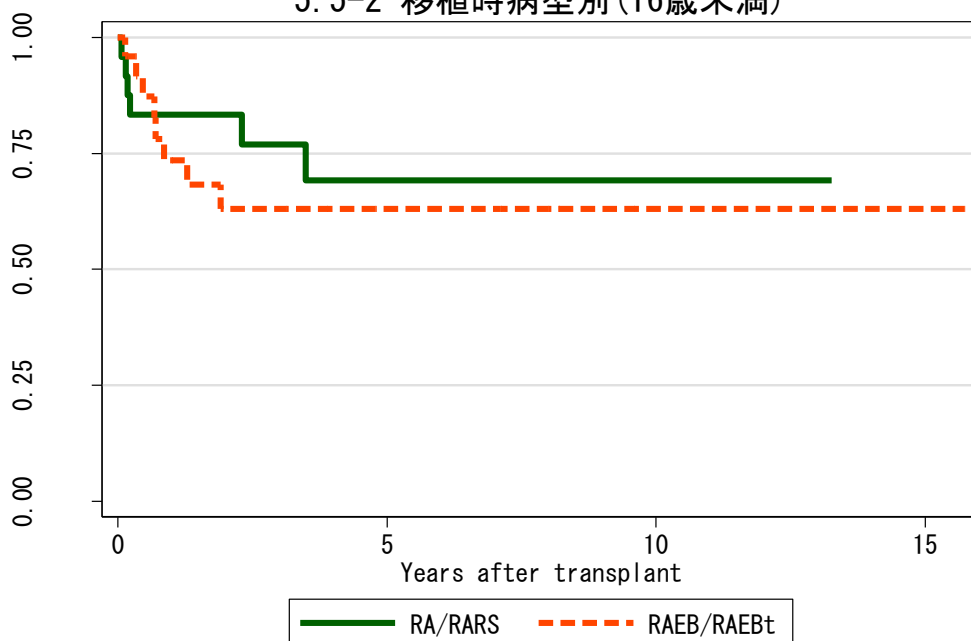
図 5.5 非血縁者間臍帯血移植

5.5-1 移植時病型別



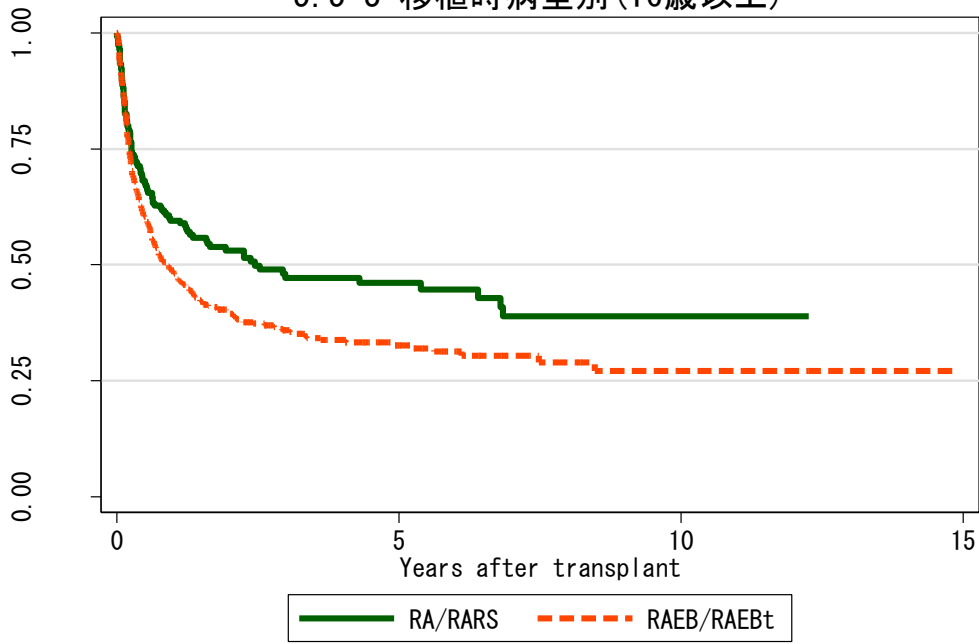
対象症例	症例数	移植後 1年			移植後 5年			移植後 10年		
		生存率	CI	N	生存率	CI	N	生存率	CI	N
① RA/RARS	219	62.1%	55.3-68.2	124	48.5%	40.9-55.7	40	41.6%	32.5-50.4	8
② RAEB/RAEBt	516	49.7%	45.2-54.0	219	34.3%	29.6-38.9	59	29.6%	23.9-35.4	7

5.5-2 移植時病型別 (16歳未満)



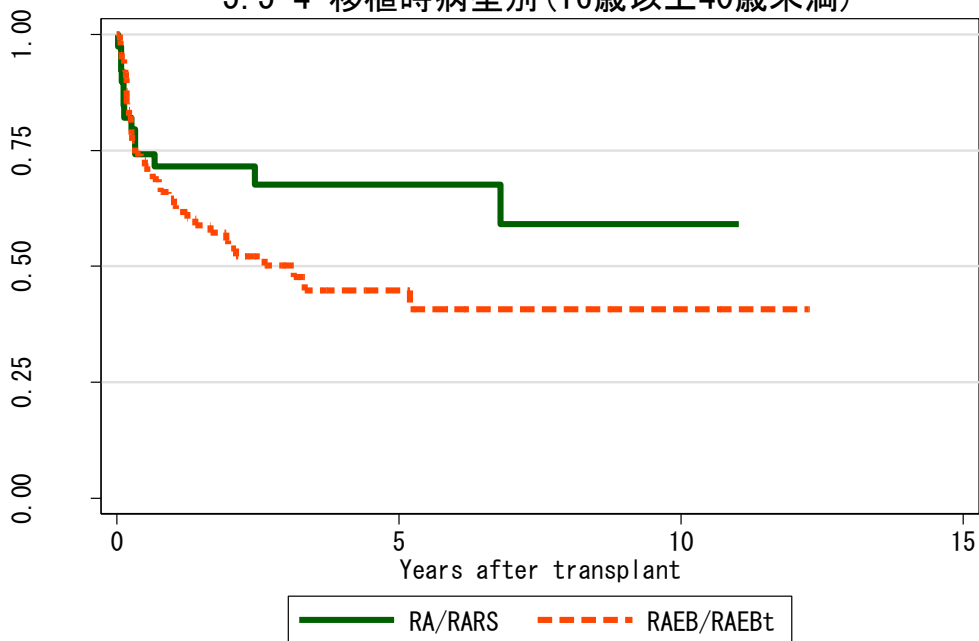
対象症例	症例数	移植後 1年			移植後 5年			移植後 10年		
		生存率	CI	N	生存率	CI	N	生存率	CI	N
① RA/RARS	24	83.3%	61.5-93.4	18	69.2%	42.1-85.6	5	69.2%	42.1-85.6	1
② RAEB/RAEBt	25	73.5%	50.2-87.2	14	63.0%	39.1-79.7	8	63.0%	39.1-79.7	2

### 5.5-3 移植時病型別(16歳以上)



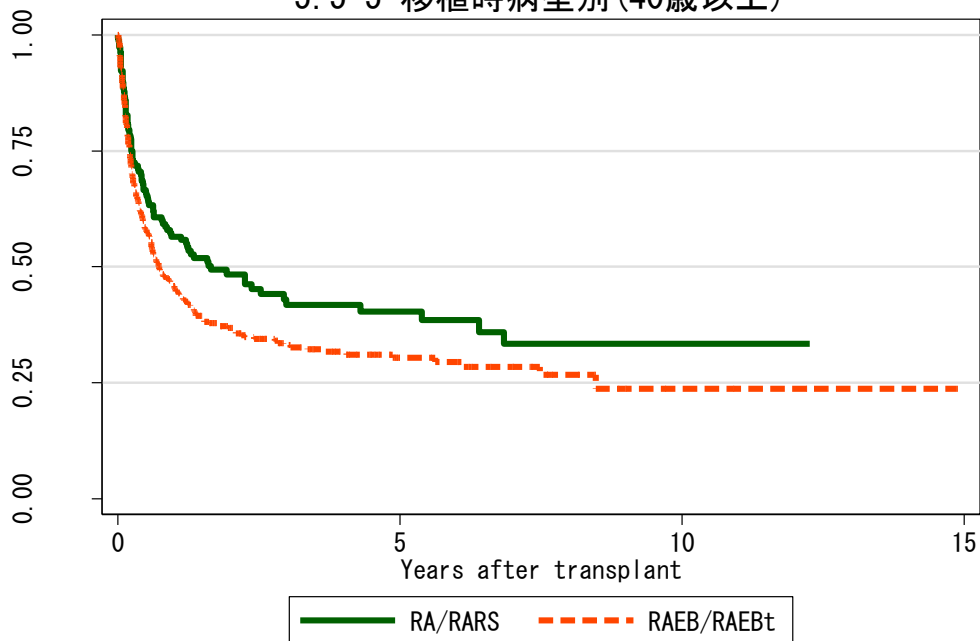
対象症例	症例数	移植後 1年			移植後 5年			移植後 10年		
		生存率	CI	N	生存率	CI	N	生存率	CI	N
① RA/RARS	195	59.5%	52.2-66.1	106	46.1%	38.2-53.6	35	38.9%	29.7-48.0	7
② RAEB/RAEBt	491	48.5%	43.9-53.0	205	32.7%	27.9-37.5	51	27.0%	20.9-33.5	5

### 5.5-4 移植時病型別(16歳以上40歳未満)



対象症例	症例数	移植後 1年			移植後 5年			移植後 10年		
		生存率	CI	N	生存率	CI	N	生存率	CI	N
① RA/RARS	39	71.5%	54.5-83.1	26	67.6%	49.6-80.3	12	59.1%	36.1-76.2	3
② RAEB/RAEBt	74	64.6%	52.4-74.3	45	44.8%	31.7-57.0	12	40.7%	26.8-54.1	2

5.5-5 移植時病型別(40歳以上)



対象症例	症例数	移植後 1年			移植後 5年			移植後 10年		
		生存率	CI	N	生存率	CI	N	生存率	CI	N
① RA/RARS	156	56.5%	48.3-63.9	80	40.4%	31.6-49.0	23	33.3%	23.3-43.6	4
② RAEB/RAEBt	417	45.6%	40.6-50.4	160	30.4%	25.3-35.5	39	23.7%	16.4-31.7	3