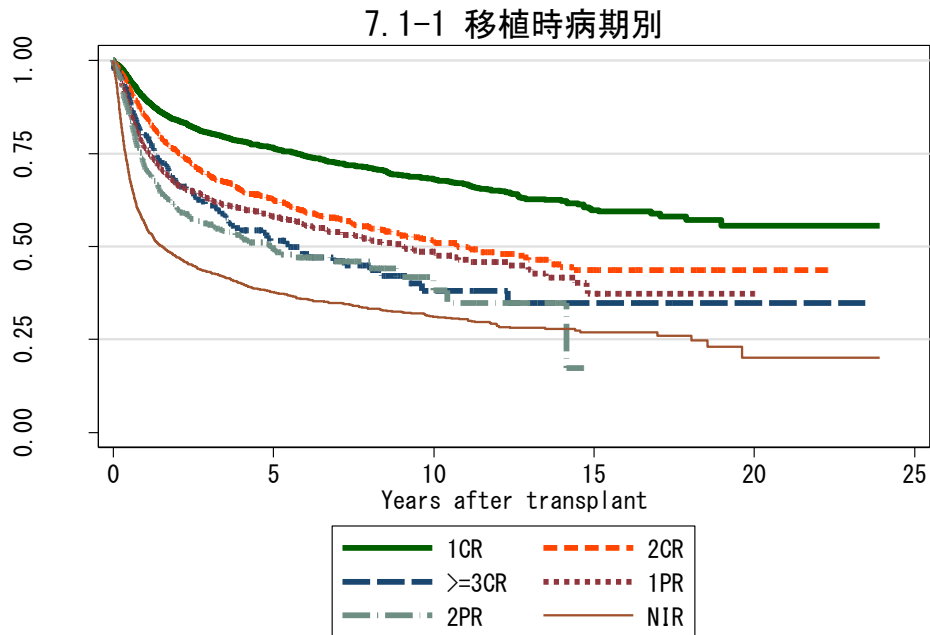
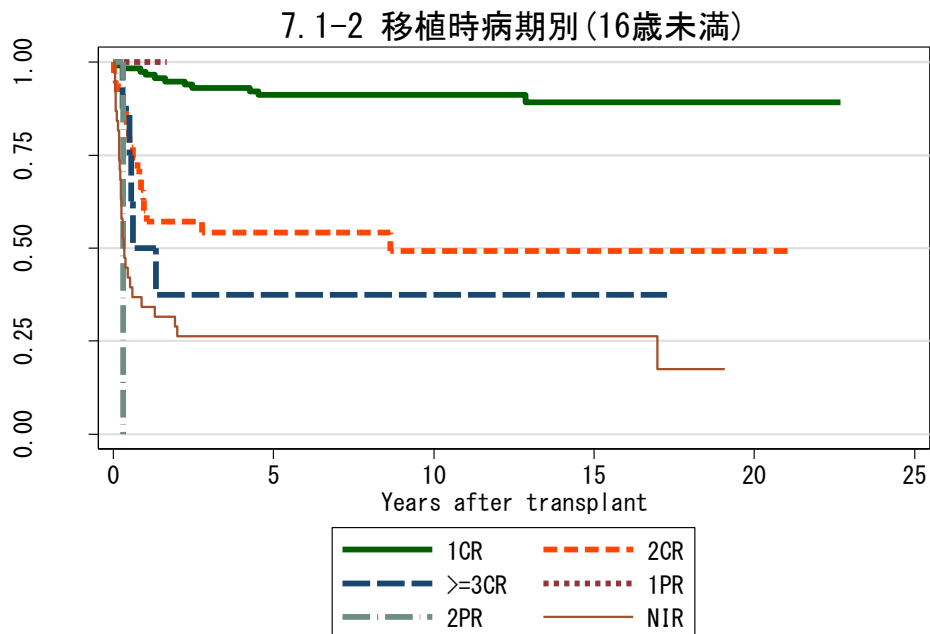


図7 NHL 症例での生存曲線

図7.1 自家移植

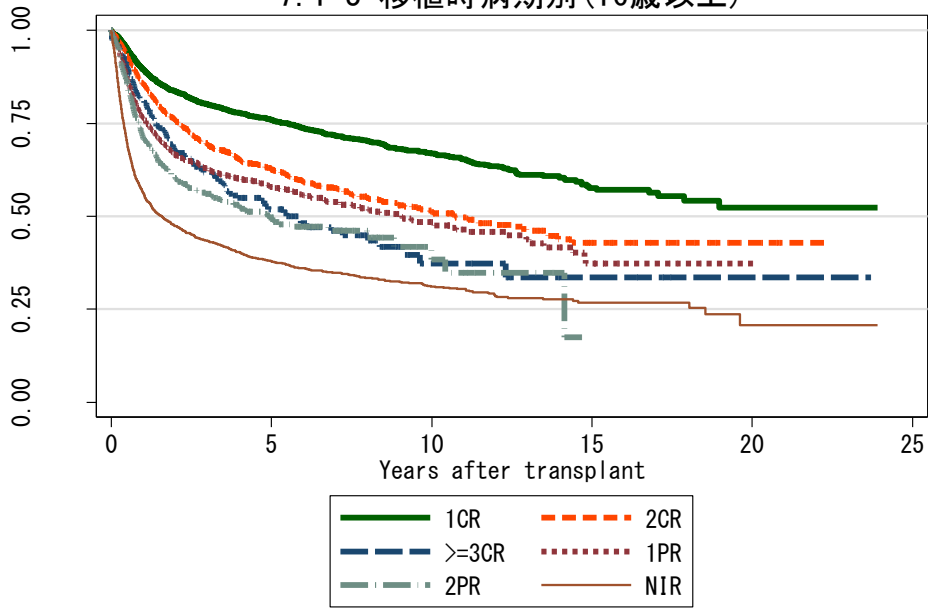


対象症例	症例数	移植後 1年			移植後 5年			移植後 10年			
		生存率	CI	N	生存率	CI	N	生存率	CI	N	
①	1CR	4274	89.7%	88.7-90.6	3503	76.4%	75.0-77.8	1775	68.1%	66.1-70.0	553
②	2CR	1852	84.8%	83.1-86.4	1420	62.4%	59.8-64.9	569	51.1%	47.8-54.3	189
③	>=3CR	257	79.9%	74.4-84.4	188	51.5%	44.4-58.1	68	38.0%	29.1-47.0	16
④	1PR	1111	76.2%	73.5-78.7	754	58.0%	54.7-61.2	357	48.6%	44.5-52.5	102
⑤	2PR	504	70.8%	66.4-74.6	311	49.6%	44.3-54.6	90	38.3%	28.7-47.7	11
⑥	NIR	2435	55.8%	53.7-57.8	1235	37.7%	35.6-39.8	512	31.1%	28.9-33.4	210



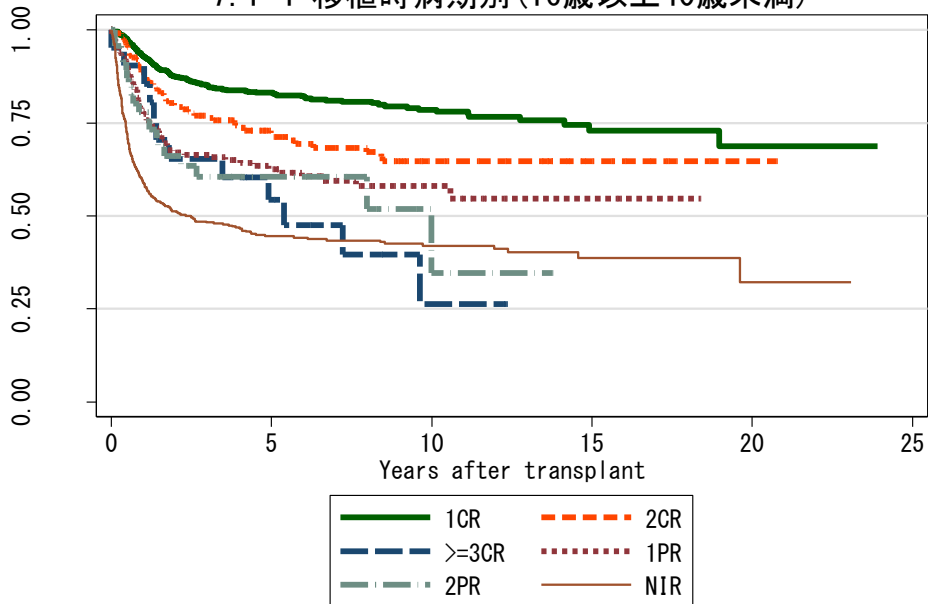
対象症例	症例数	移植後 1年			移植後 5年			移植後 10年			
		生存率	CI	N	生存率	CI	N	生存率	CI	N	
①	1CR	119	97.4%	92.2-99.2	112	91.2%	84.3-95.2	97	91.2%	84.3-95.2	70
②	2CR	35	60.0%	42.0-74.0	21	54.1%	36.4-68.9	16	49.2%	30.9-65.2	10
③	>=3CR	8	50.0%	15.2-77.5	4	37.5%	8.7-67.4	3	37.5%	8.7-67.4	2
④	1PR	2	100.0%	.	1
⑤	2PR	1
⑥	NIR	38	34.2%	19.8-49.1	13	26.3%	13.7-40.8	10	26.3%	13.7-40.8	6

7.1-3 移植時病期別(16歳以上)



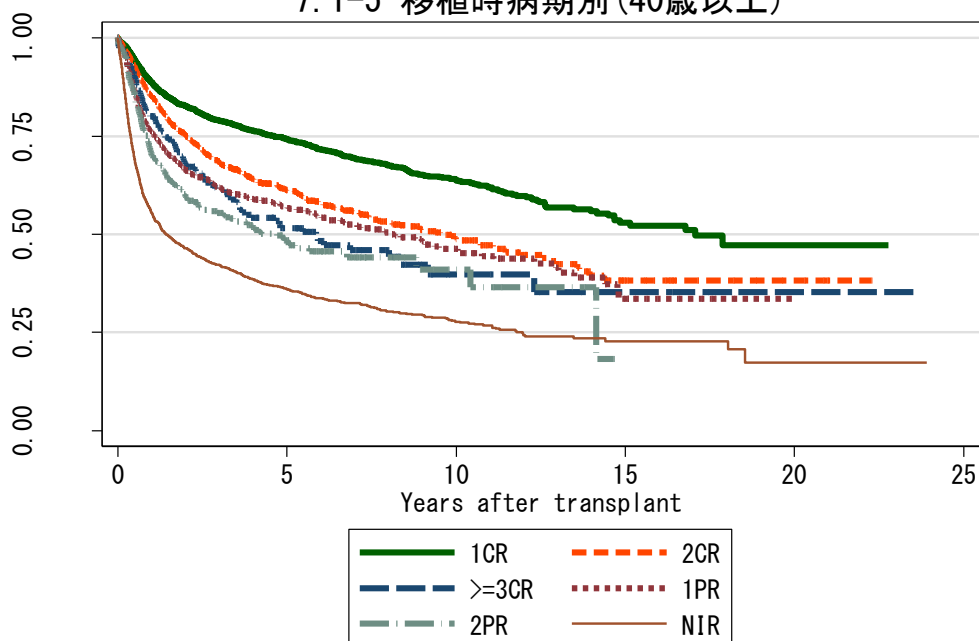
対象症例	症例数	移植後 1年			移植後 5年			移植後 10年			
		生存率	CI	N	生存率	CI	N	生存率	CI	N	
①	1CR	4154	89.4%	88.4-90.3	3390	75.9%	74.4-77.3	1679	66.9%	64.9-68.9	483
②	2CR	1817	85.3%	83.6-86.9	1399	62.5%	59.9-65.0	553	51.0%	47.7-54.3	179
③	>=3CR	249	80.9%	75.4-85.4	184	51.8%	44.6-58.6	65	37.4%	28.0-46.7	14
④	1PR	1109	76.2%	73.5-78.6	753	58.0%	54.7-61.1	357	48.5%	44.5-52.5	102
⑤	2PR	503	70.9%	66.6-74.8	311	49.7%	44.4-54.7	90	38.3%	28.7-47.8	11
⑥	NIR	2397	56.1%	54.1-58.1	1222	37.9%	35.7-40.0	502	31.1%	28.8-33.5	204

7.1-4 移植時病期別(16歳以上40歳未満)



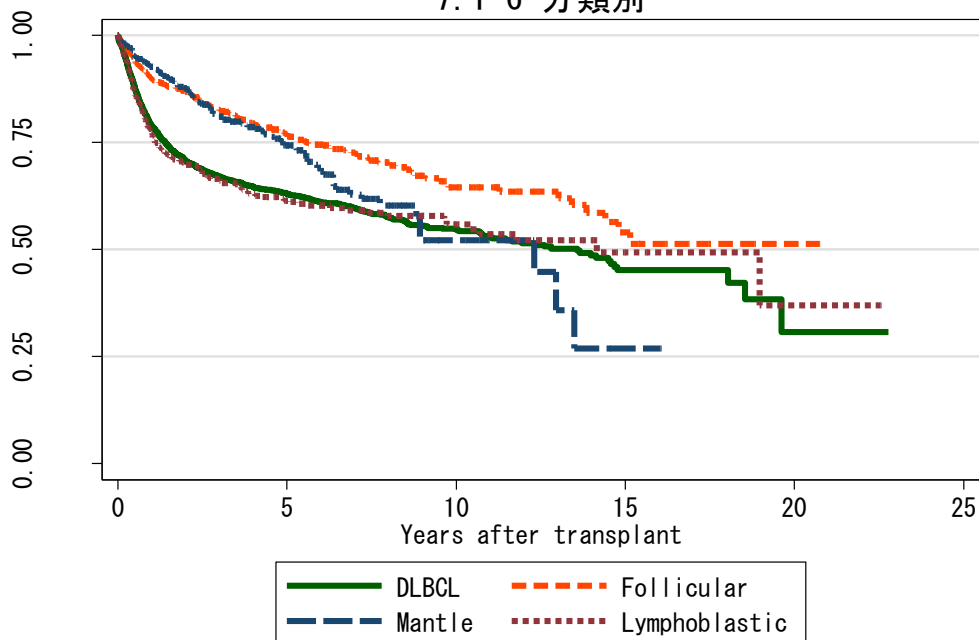
対象症例	症例数	移植後 1年			移植後 5年			移植後 10年			
		生存率	CI	N	生存率	CI	N	生存率	CI	N	
①	1CR	774	92.9%	90.8-94.5	669	83.1%	80.0-85.7	373	78.5%	74.6-81.9	148
②	2CR	218	88.6%	83.4-92.2	177	71.3%	64.0-77.3	84	64.7%	56.2-71.9	37
③	>=3CR	21	90.5%	67.0-97.5	18	54.3%	30.2-73.2	9	26.4%	5.9-53.4	2
④	1PR	199	78.0%	71.4-83.2	142	62.6%	54.9-69.3	75	58.0%	49.6-65.6	21
⑤	2PR	48	77.9%	62.7-87.4	34	60.6%	44.2-73.5	13	34.6%	8.6-63.2	2
⑥	NIR	474	58.8%	54.2-63.1	266	44.5%	39.8-49.2	136	42.0%	37.1-46.8	76

7.1-5 移植時病期別(40歳以上)



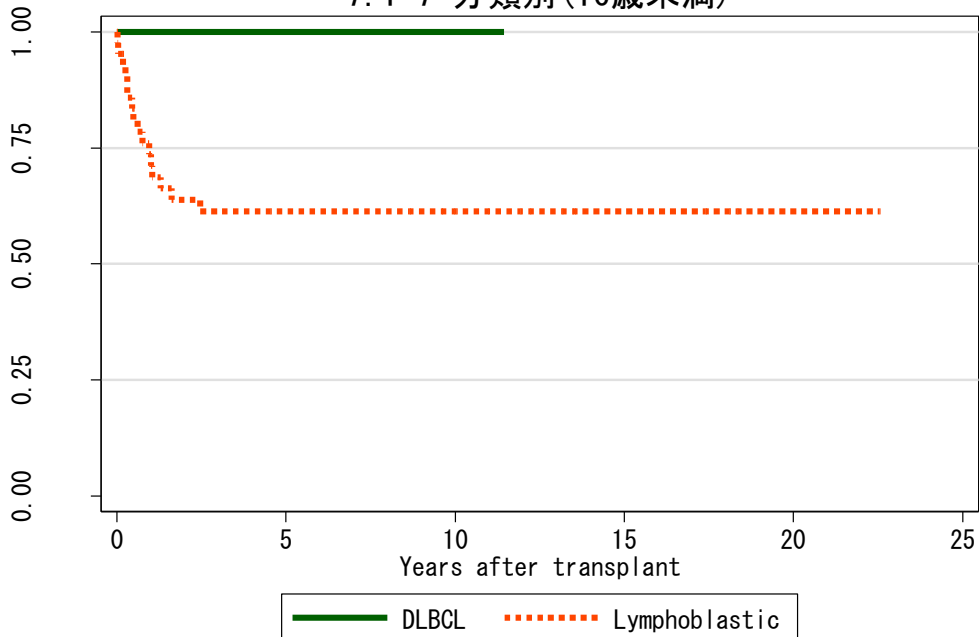
対象症例	症例数	移植後 1年			移植後 5年			移植後 10年			
		生存率	CI	N	生存率	CI	N	生存率	CI	N	
①	1CR	3380	88.6%	87.5-89.7	2721	74.2%	72.5-75.8	1305	63.9%	61.4-66.2	335
②	2CR	1599	84.9%	83.0-86.6	1222	61.2%	58.4-63.9	470	48.8%	45.1-52.4	142
③	>=3CR	228	80.1%	74.1-84.8	166	51.6%	43.9-58.8	56	39.7%	30.1-49.2	12
④	1PR	910	75.8%	72.7-78.5	611	56.9%	53.2-60.4	282	46.3%	41.8-50.8	81
⑤	2PR	455	70.2%	65.6-74.3	277	48.5%	42.9-53.8	77	41.0%	32.7-49.2	9
⑥	NIR	1923	55.4%	53.1-57.7	956	36.0%	33.6-38.4	366	27.8%	25.1-30.5	128

7.1-6 分類別



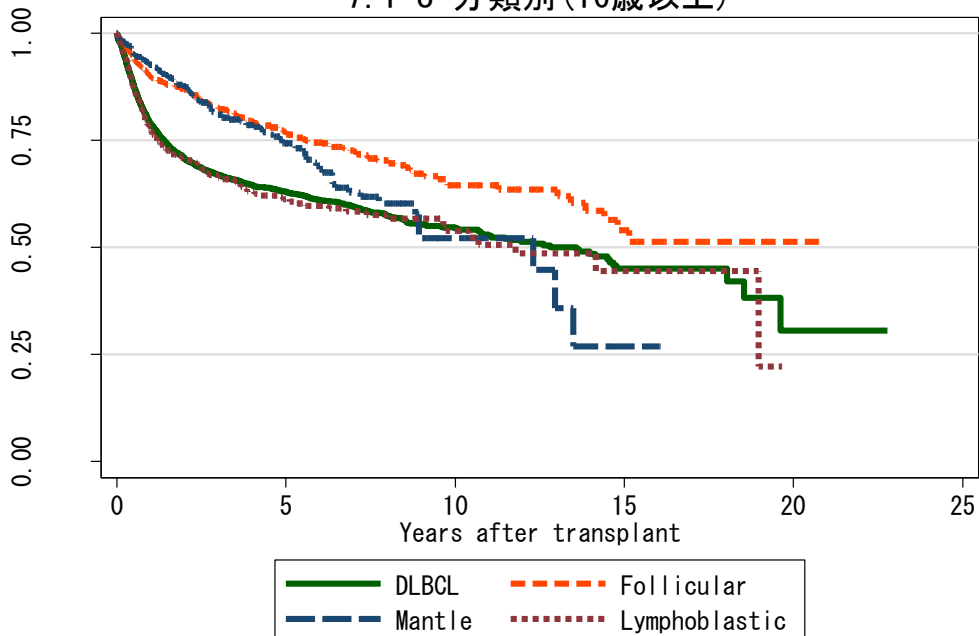
対象症例	症例数	移植後 1年			移植後 5年			移植後 10年			
		生存率	CI	N	生存率	CI	N	生存率	CI	N	
①	DLBCL	4297	78.8%	77.5-80.0	3014	63.1%	61.4-64.7	1190	54.7%	52.4-56.9	260
②	Follicular	917	89.8%	87.6-91.6	748	76.9%	73.6-79.8	384	64.5%	59.5-69.1	89
③	Mantle	444	92.7%	89.7-94.8	360	74.3%	68.9-78.9	138	52.2%	41.1-62.2	12
④	Lymphoblastic	500	77.2%	73.2-80.7	340	61.5%	56.5-66.0	154	55.8%	49.9-61.3	54

7.1-7 分類別(16歳未満)



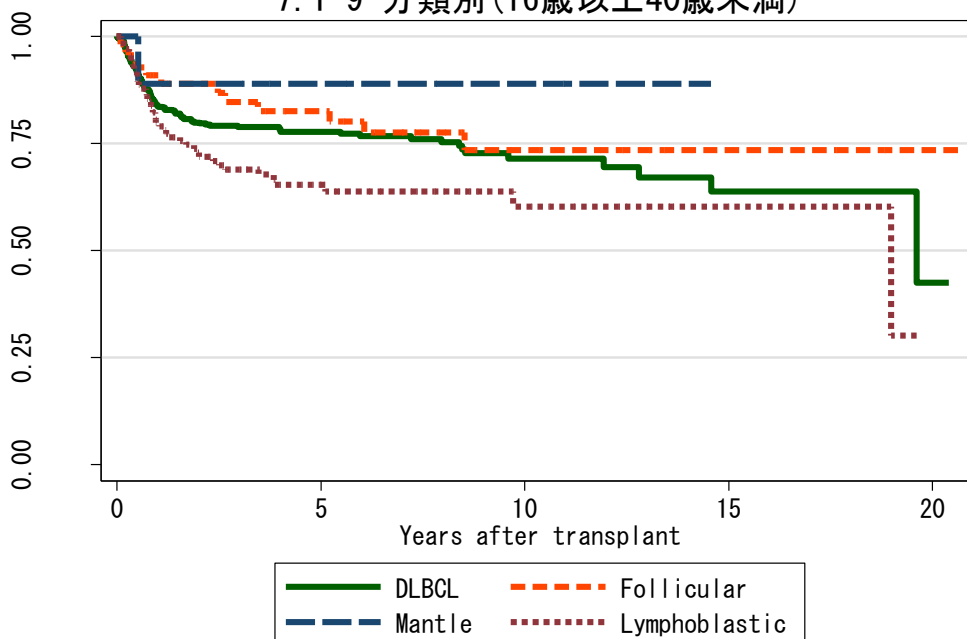
対象症例	症例数	移植後 1年			移植後 5年			移植後 10年		
		生存率	CI	N	生存率	CI	N	生存率	CI	N
① DLBCL	9	100.0%	.	8	100.0%	.	8	100.0%	.	2
② Lymphoblastic	43	73.6%	57.4-84.4	30	61.4%	44.8-74.3	22	61.4%	44.8-74.3	17

7.1-8 分類別(16歳以上)



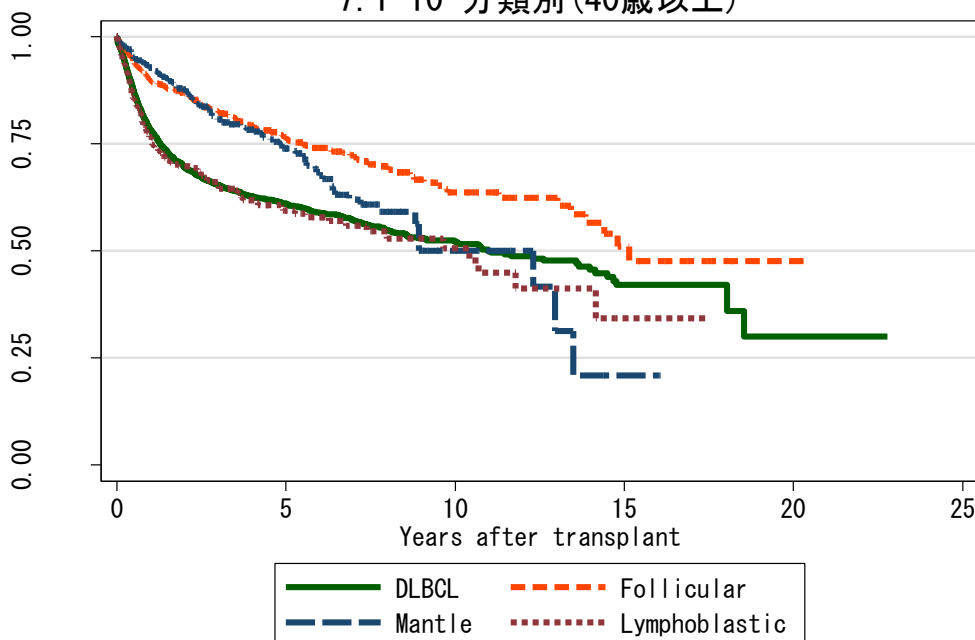
対象症例	症例数	移植後 1年			移植後 5年			移植後 10年		
		生存率	CI	N	生存率	CI	N	生存率	CI	N
① DLBCL	4288	78.8%	77.5-80.0	3006	63.0%	61.3-64.6	1182	54.5%	52.3-56.7	258
② Follicular	917	89.8%	87.6-91.6	748	76.9%	73.6-79.8	384	64.5%	59.5-69.1	89
③ Mantle	444	92.7%	89.7-94.8	360	74.3%	68.9-78.9	138	52.2%	41.1-62.2	12
④ Lymphoblastic	457	77.5%	73.3-81.2	310	61.2%	55.9-66.1	132	53.9%	47.0-60.3	37

7.1-9 分類別(16歳以上40歳未満)



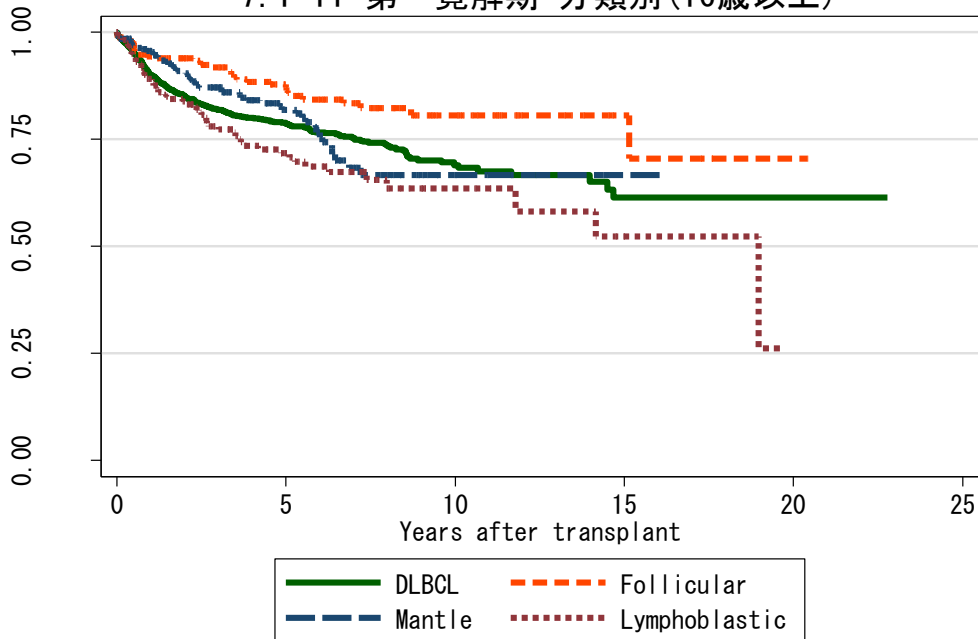
対象症例	症例数	移植後 1年			移植後 5年			移植後 10年		
		生存率	CI	N	生存率	CI	N	生存率	CI	N
① DLBCL	489	83.8%	80.1-86.9	366	77.8%	73.5-81.4	183	71.5%	65.4-76.7	52
② Follicular	57	90.9%	79.5-96.1	47	82.6%	69.1-90.6	34	73.5%	56.9-84.5	13
③ Mantle	9	88.9%	43.3-98.4	8	88.9%	43.3-98.4	5	88.9%	43.3-98.4	3
④ Lymphoblastic	134	79.8%	71.7-85.8	98	65.4%	55.8-73.4	45	60.3%	48.5-70.2	17

7.1-10 分類別(40歳以上)



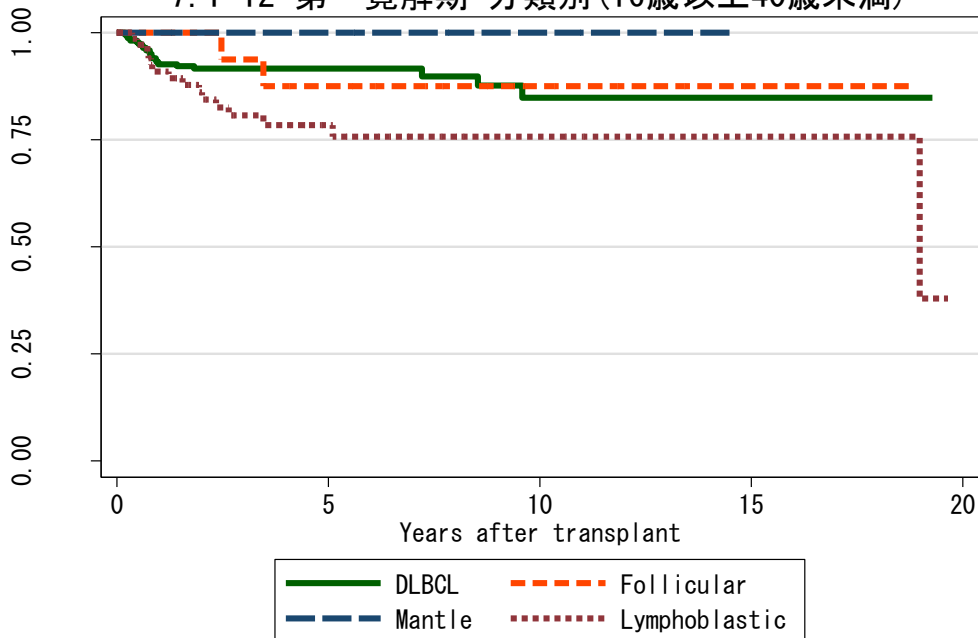
対象症例	症例数	移植後 1年			移植後 5年			移植後 10年		
		生存率	CI	N	生存率	CI	N	生存率	CI	N
① DLBCL	3799	78.1%	76.7-79.4	2640	61.0%	59.2-62.7	999	52.2%	49.7-54.6	206
② Follicular	860	89.7%	87.4-91.6	701	76.4%	73.0-79.4	350	63.6%	58.2-68.6	76
③ Mantle	435	92.8%	89.8-94.9	352	73.9%	68.4-78.6	133	50.1%	38.1-60.9	9
④ Lymphoblastic	323	76.6%	71.4-81.0	212	59.4%	52.9-65.3	87	50.5%	41.7-58.7	20

7.1-11 第一寛解期 分類別(16歳以上)



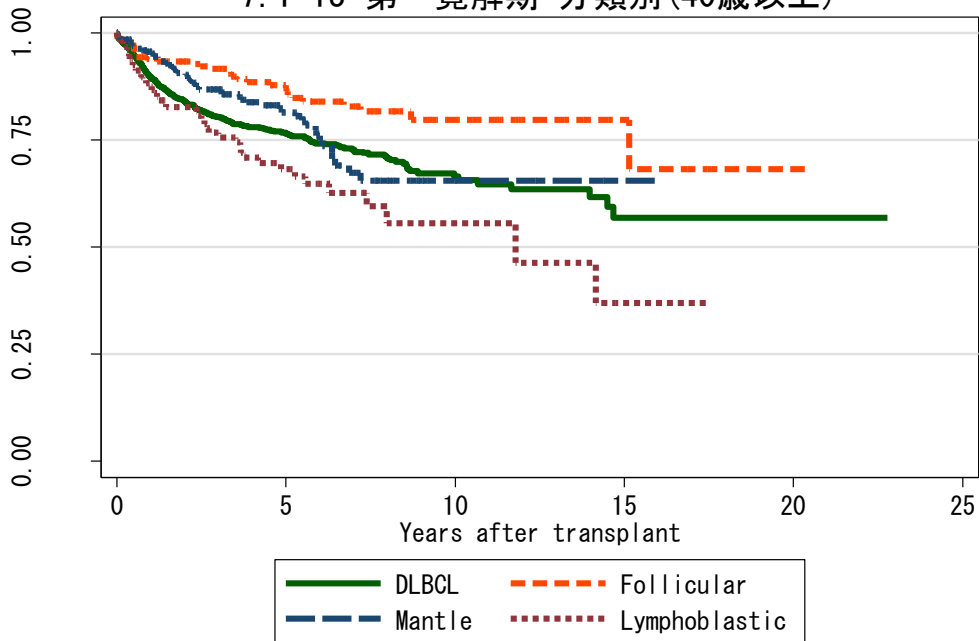
対象症例	症例数	移植後 1年			移植後 5年			移植後 10年		
		生存率	CI	N	生存率	CI	N	生存率	CI	N
① DLBCL	1678	90.1%	88.5-91.4	1379	78.7%	76.4-80.8	614	69.0%	65.1-72.5	114
② Follicular	241	94.3%	90.4-96.7	208	87.1%	81.5-91.1	129	80.5%	72.8-86.3	34
③ Mantle	313	95.7%	92.7-97.5	261	81.8%	75.8-86.5	99	66.7%	56.8-74.9	7
④ Lymphoblastic	223	89.1%	84.0-92.6	174	71.7%	64.1-78.0	74	63.5%	53.8-71.6	17

7.1-12 第一寛解期 分類別(16歳以上40歳未満)



対象症例	症例数	移植後 1年			移植後 5年			移植後 10年		
		生存率	CI	N	生存率	CI	N	生存率	CI	N
① DLBCL	231	92.7%	88.3-95.4	192	91.6%	87.0-94.6	96	84.8%	74.1-91.3	26
② Follicular	20	100.0%	.	17	87.5%	58.6-96.7	13	87.5%	58.6-96.7	4
③ Mantle	5	100.0%	.	5	100.0%	.	4	100.0%	.	2
④ Lymphoblastic	70	91.0%	81.0-95.8	59	78.5%	65.6-87.0	30	75.8%	62.0-85.1	10

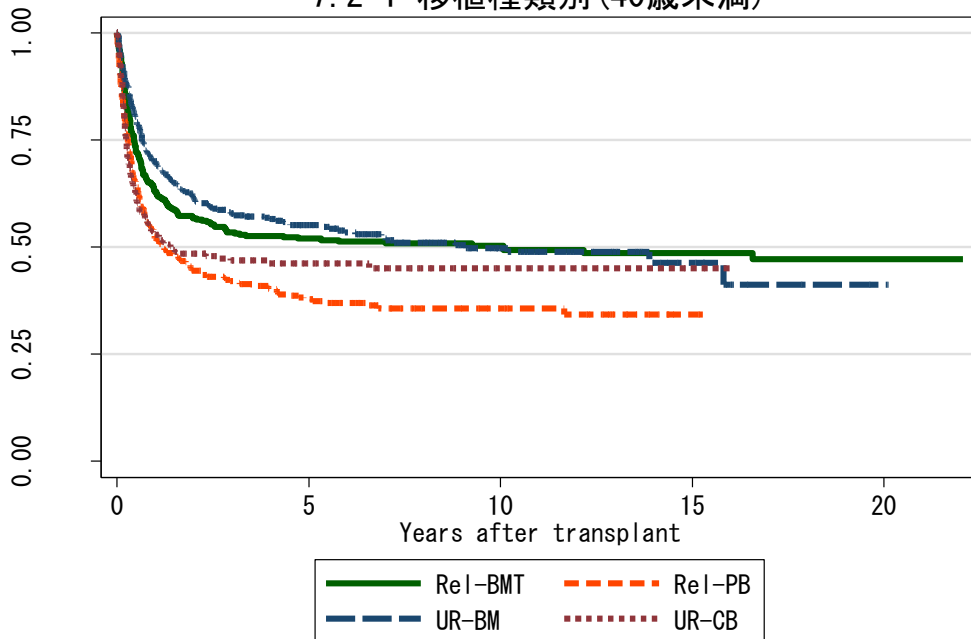
7.1-13 第一寛解期 分類別(40歳以上)



対象症例	症例数	移植後 1年			移植後 5年			移植後 10年		
		生存率	CI	N	生存率	CI	N	生存率	CI	N
① DLBCL	1447	89.7%	87.9-91.1	1187	76.6%	74.0-79.0	518	66.5%	62.3-70.4	88
② Follicular	221	93.9%	89.7-96.4	191	87.1%	81.3-91.2	116	79.6%	71.1-85.9	30
③ Mantle	308	95.6%	92.5-97.4	256	81.4%	75.3-86.2	95	65.6%	55.3-74.0	5
④ Lymphoblastic	153	88.2%	81.7-92.5	115	68.1%	58.3-76.2	44	55.5%	41.6-67.4	7

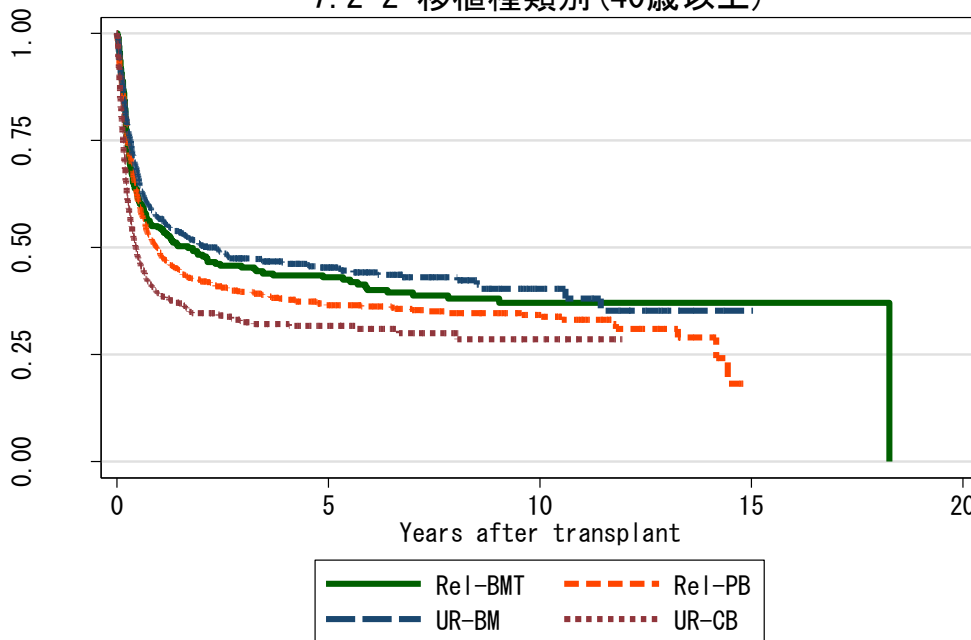
図 7.2 同種造血幹細胞移植

7.2-1 移植種別 (40歳未満)



対象症例	症例数	移植後 1年			移植後 5年			移植後 10年		
		生存率	CI	N	生存率	CI	N	生存率	CI	N
① Rel-BMT	382	62.9%	57.9-67.6	233	52.0%	46.7-56.9	153	50.4%	45.1-55.4	94
② Rel-PB	365	52.0%	46.7-57.1	171	37.8%	32.5-43.1	91	35.7%	30.4-41.1	34
③ UR-BM	401	70.1%	65.3-74.3	267	55.1%	49.9-60.1	145	49.8%	44.1-55.2	59
④ UR-CB	266	52.8%	46.5-58.7	124	46.2%	39.8-52.3	56	45.0%	38.4-51.4	13

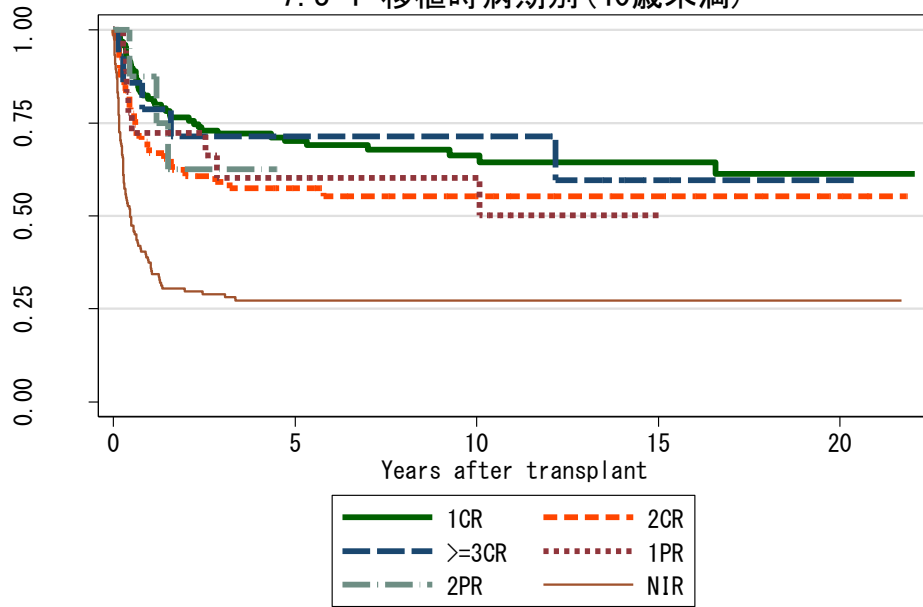
7.2-2 移植種別 (40歳以上)



対象症例	症例数	移植後 1年			移植後 5年			移植後 10年		
		生存率	CI	N	生存率	CI	N	生存率	CI	N
① Rel-BMT	266	54.7%	48.5-60.4	139	43.0%	36.9-49.0	82	37.2%	30.8-43.5	30
② Rel-PB	707	49.0%	45.2-52.7	319	36.5%	32.7-40.3	151	34.3%	30.4-38.2	67
③ UR-BM	685	56.7%	52.8-60.4	349	45.4%	41.3-49.4	136	40.4%	35.4-45.4	22
④ UR-CB	545	38.9%	34.7-43.1	184	31.7%	27.5-36.0	56	28.5%	23.4-33.9	10

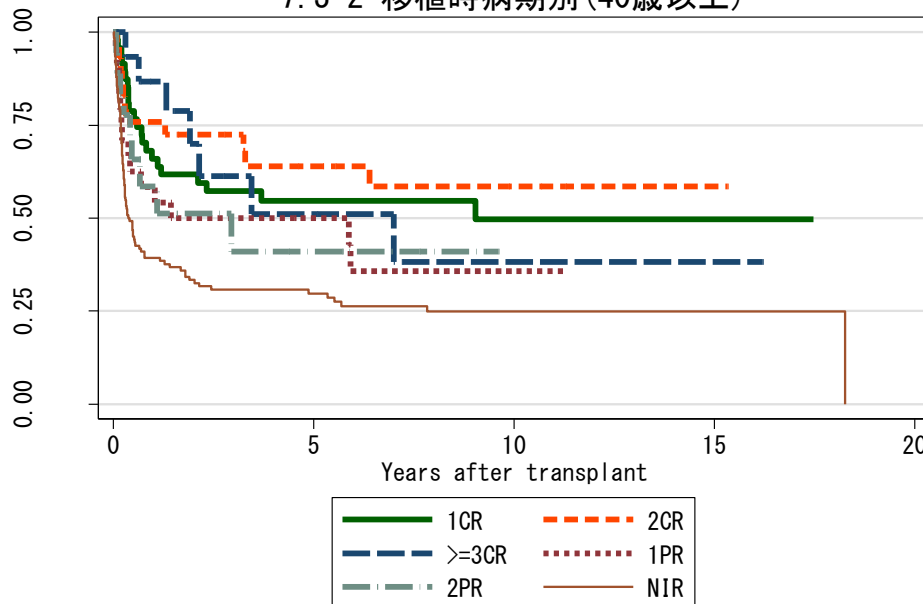
図 7.3 血縁者間骨髄移植

7.3-1 移植時病期別 (40歳未満)



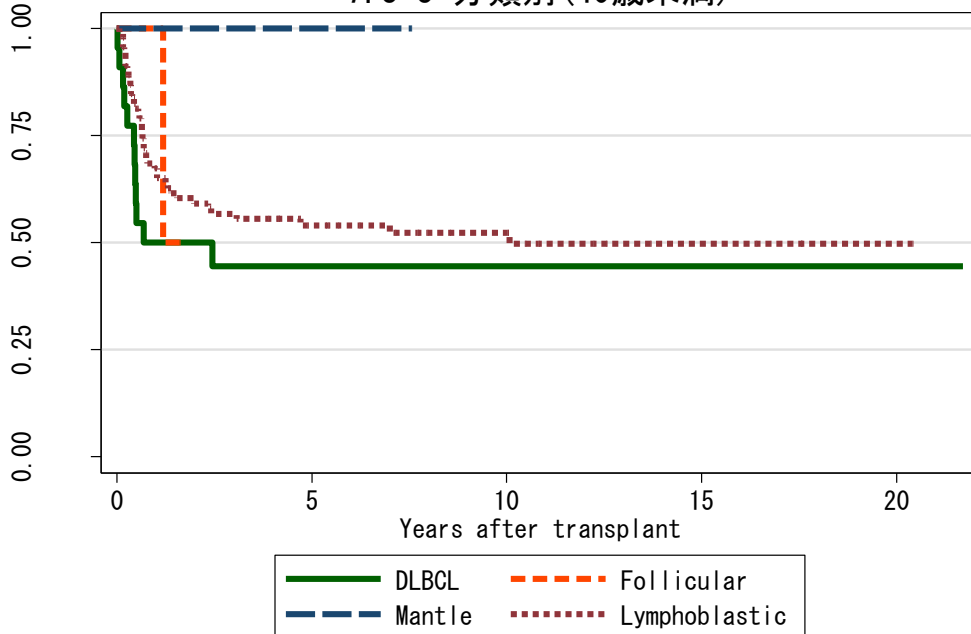
対象症例	症例数	移植後 1年			移植後 5年			移植後 10年			
		生存率	CI	N	生存率	CI	N	生存率	CI	N	
①	1CR	127	81.5%	73.4-87.3	98	70.1%	61.0-77.5	69	66.2%	56.4-74.3	38
②	2CR	68	66.9%	54.2-76.8	44	57.4%	44.5-68.3	30	55.3%	42.2-66.5	20
③	>=3CR	14	78.6%	47.3-92.5	11	71.4%	40.6-88.2	8	71.4%	40.6-88.2	8
④	1PR	18	72.2%	45.6-87.4	12	60.2%	34.0-78.7	10	60.2%	34.0-78.7	6
⑤	2PR	8	87.5%	38.7-98.1	7
⑥	NIR	131	37.4%	29.2-45.6	49	27.3%	19.9-35.1	27	27.3%	19.9-35.1	18

7.3-2 移植時病期別 (40歳以上)



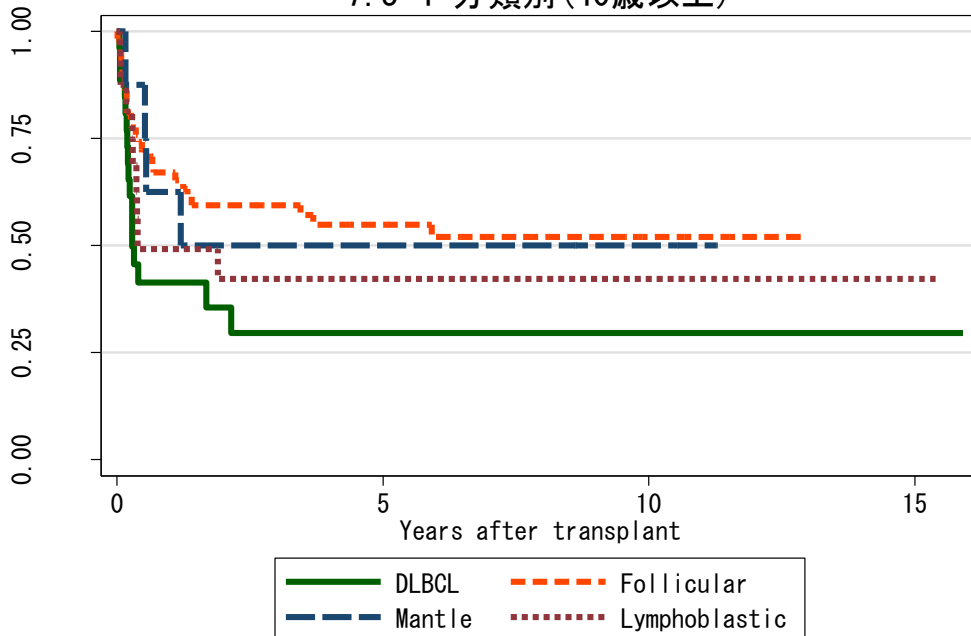
対象症例	症例数	移植後 1年			移植後 5年			移植後 10年			
		生存率	CI	N	生存率	CI	N	生存率	CI	N	
①	1CR	47	66.0%	50.6-77.6	31	54.6%	39.2-67.7	19	49.7%	32.9-64.4	7
②	2CR	29	75.9%	55.9-87.7	22	63.9%	43.0-78.9	14	58.6%	37.0-75.0	6
③	>=3CR	15	86.7%	56.4-96.5	11	51.1%	20.8-75.0	5	38.3%	10.9-66.0	1
④	1PR	24	58.3%	36.5-75.0	14	50.0%	29.1-67.8	9	35.7%	15.4-56.8	3
⑤	2PR	18	58.5%	31.6-77.9	8	41.0%	15.6-65.1	3	.	.	.
⑥	NIR	124	39.3%	30.7-47.8	47	29.8%	21.9-38.1	28	24.9%	17.2-33.3	10

7.3-3 分類別 (40歳未満)



対象症例	症例数	移植後 1年			移植後 5年			移植後 10年		
		生存率	CI	N	生存率	CI	N	生存率	CI	N
① DLBCL	22	50.0%	28.2-68.4	11	44.4%	23.2-63.8	6	44.4%	23.2-63.8	3
② Follicular	2	100.0%	.	2
③ Mantle	1	100.0%	.	1	100.0%	.	1	.	.	.
④ Lymphoblastic	93	67.4%	56.5-76.1	58	54.0%	42.9-63.9	36	52.2%	41.0-62.4	22

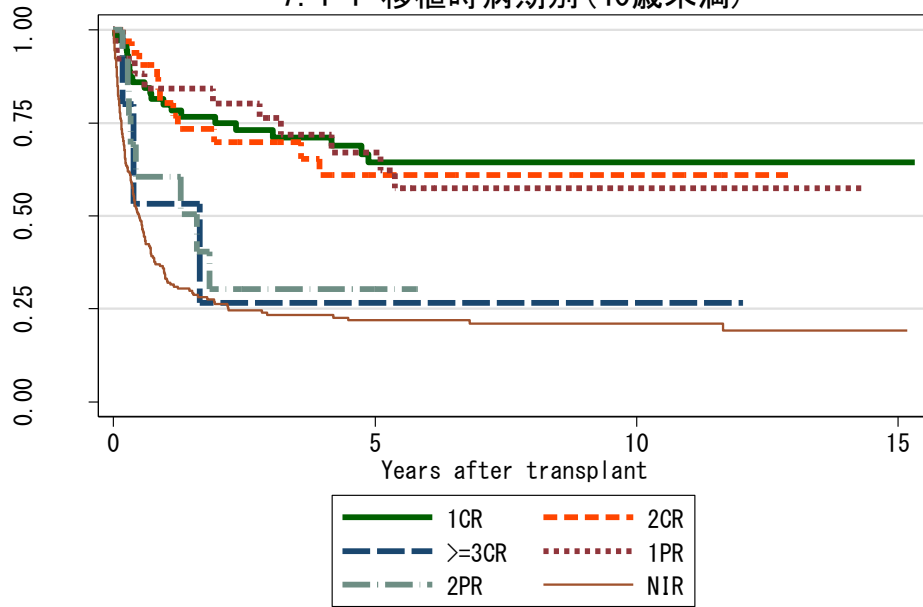
7.3-4 分類別 (40歳以上)



対象症例	症例数	移植後 1年			移植後 5年			移植後 10年		
		生存率	CI	N	生存率	CI	N	生存率	CI	N
① DLBCL	26	41.4%	22.5-59.4	8	29.6%	12.3-49.2	4	29.6%	12.3-49.2	2
② Follicular	58	67.0%	53.3-77.5	36	54.9%	40.7-67.0	22	52.0%	37.5-64.7	5
③ Mantle	8	62.5%	22.9-86.1	5	50.0%	15.2-77.5	4	50.0%	15.2-77.5	2
④ Lymphoblastic	16	49.2%	23.6-70.6	7	42.2%	18.1-64.7	5	42.2%	18.1-64.7	3

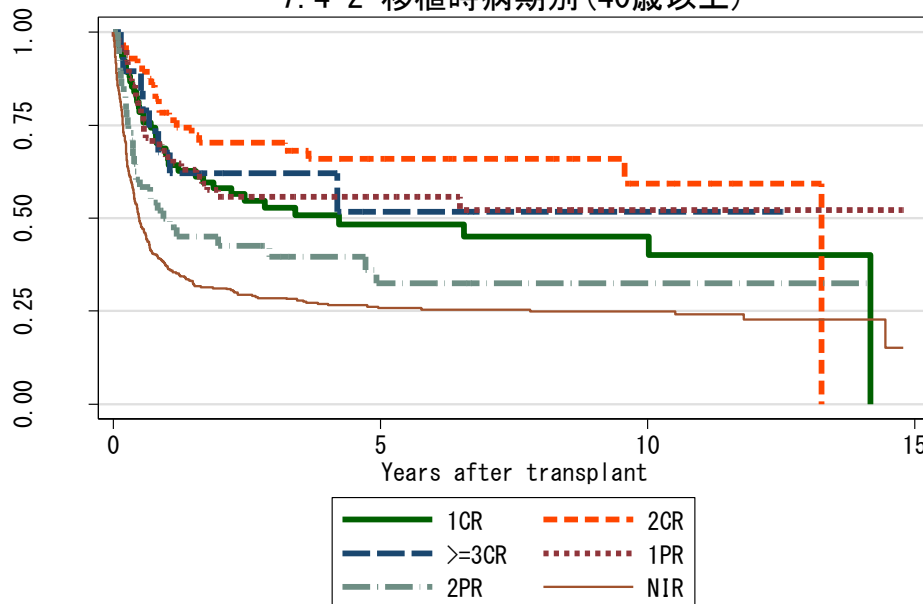
図 7.4 血縁者間末梢血幹細胞移植

7.4-1 移植時病期別 (40歳未満)



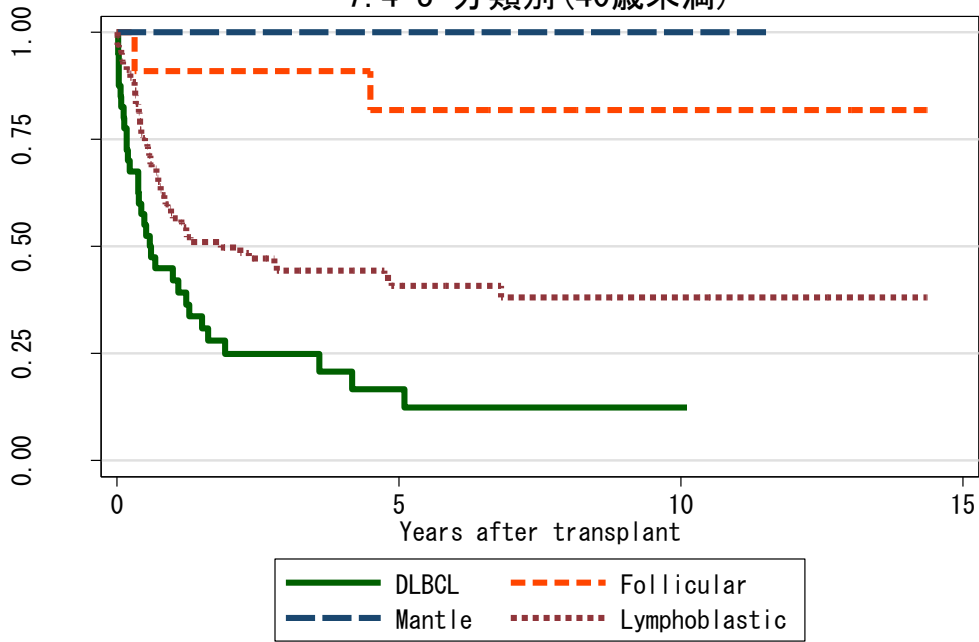
対象症例	症例数	移植後 1年			移植後 5年			移植後 10年			
		生存率	CI	N	生存率	CI	N	生存率	CI	N	
①	1CR	72	79.9%	68.4-87.6	51	64.4%	50.6-75.3	29	64.4%	50.6-75.3	12
②	2CR	33	80.4%	61.4-90.7	23	61.0%	40.3-76.5	11	61.0%	40.3-76.5	3
③	>=3CR	5	53.3%	6.8-86.3	2	26.7%	1.0-68.6	1	26.7%	1.0-68.6	1
④	1PR	26	84.3%	63.3-93.8	21	67.0%	44.4-82.0	14	57.4%	35.0-74.6	3
⑤	2PR	13	60.6%	29.4-81.4	6	30.3%	7.6-57.4	1	.	.	.
⑥	NIR	198	33.2%	26.6-39.9	60	21.9%	16.2-28.2	31	21.0%	15.3-27.4	14

7.4-2 移植時病期別 (40歳以上)



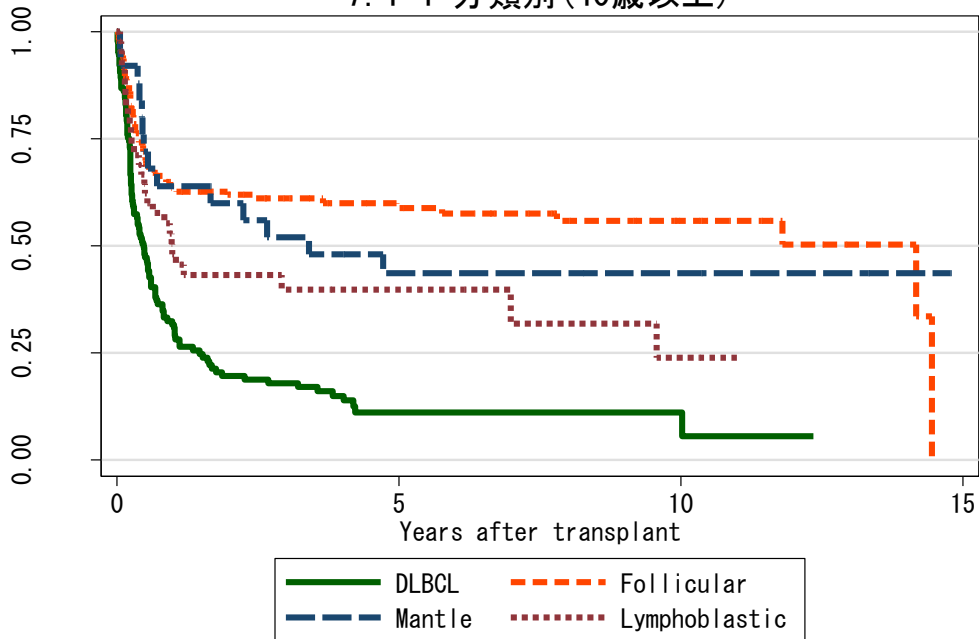
対象症例	症例数	移植後 1年			移植後 5年			移植後 10年			
		生存率	CI	N	生存率	CI	N	生存率	CI	N	
①	1CR	75	67.2%	55.2-76.7	45	48.3%	35.4-60.0	16	45.1%	31.7-57.5	9
②	2CR	56	78.4%	65.1-87.1	41	66.0%	51.4-77.1	23	59.4%	40.7-73.9	6
③	>=3CR	19	67.7%	41.6-84.0	12	51.7%	24.1-73.6	4	51.7%	24.1-73.6	2
④	1PR	66	66.5%	53.3-76.7	39	55.7%	42.2-67.2	19	52.2%	38.0-64.7	3
⑤	2PR	48	49.9%	35.2-63.0	21	32.5%	18.5-47.3	9	32.5%	18.5-47.3	2
⑥	NIR	418	37.2%	32.5-41.9	148	25.9%	21.6-30.3	68	24.9%	20.6-29.5	36

7.4-3 分類別 (40歳未満)



対象症例	症例数	移植後 1年			移植後 5年			移植後 10年		
		生存率	CI	N	生存率	CI	N	生存率	CI	N
① DLBCL	40	42.1%	26.6-56.7	15	16.6%	6.1-31.6	4	12.5%	3.6-27.2	1
② Follicular	11	90.9%	50.8-98.7	10	81.8%	44.7-95.1	9	81.8%	44.7-95.1	4
③ Mantle	1	100.0%	.	1	100.0%	.	1	100.0%	.	1
④ Lymphoblastic	103	56.6%	46.2-65.7	52	40.8%	30.3-51.1	21	38.1%	27.1-49.0	6

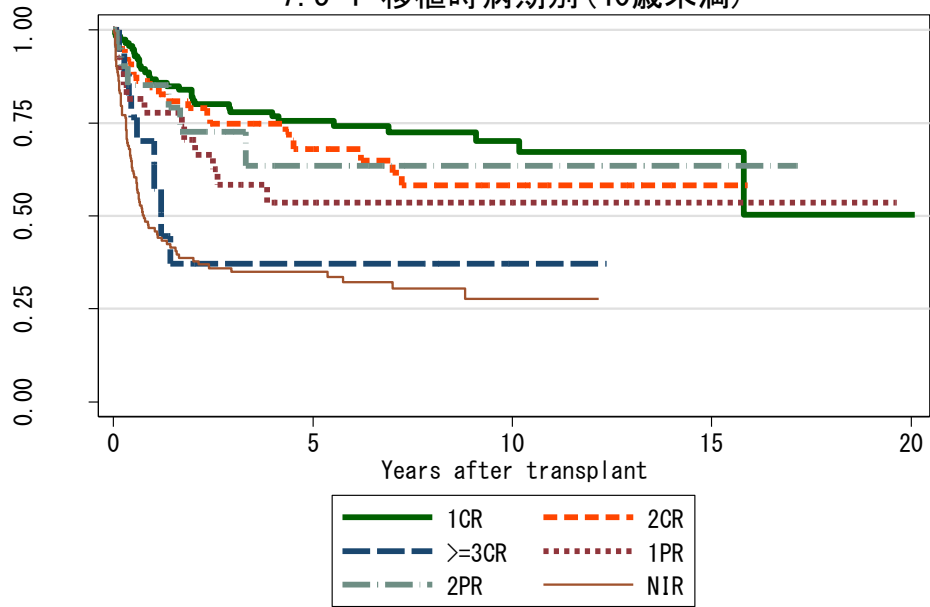
7.4-4 分類別 (40歳以上)



対象症例	症例数	移植後 1年			移植後 5年			移植後 10年		
		生存率	CI	N	生存率	CI	N	生存率	CI	N
① DLBCL	129	31.6%	23.8-39.7	38	11.2%	6.0-18.1	7	11.2%	6.0-18.1	2
② Follicular	146	63.5%	55.0-70.8	85	58.8%	50.0-66.6	49	55.9%	46.5-64.2	18
③ Mantle	25	64.0%	42.2-79.4	16	43.6%	24.1-61.7	9	43.6%	24.1-61.7	3
④ Lymphoblastic	45	48.1%	32.8-61.8	20	39.8%	25.0-54.3	9	23.9%	8.1-44.3	3

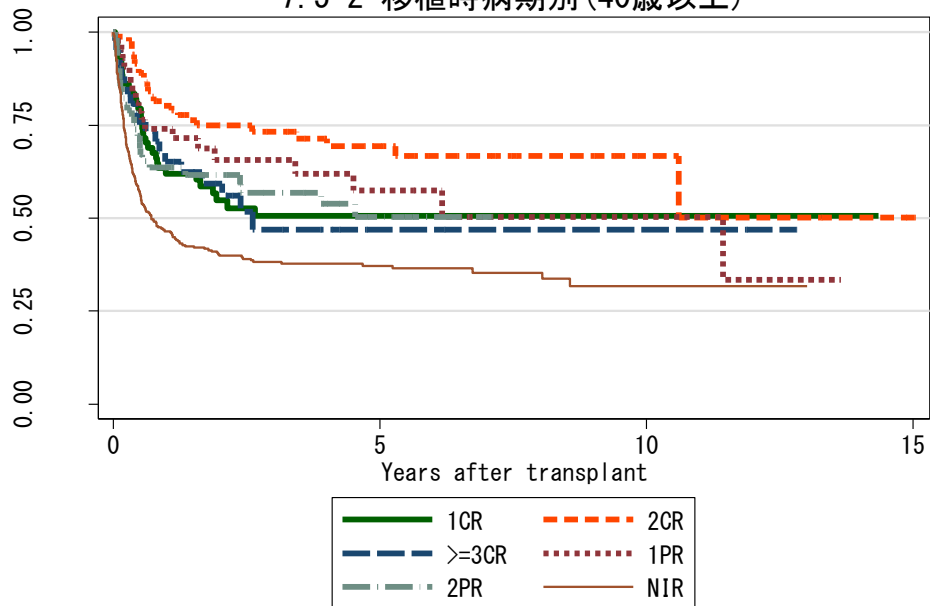
図 7.5 非血縁者間骨髄移植

7.5-1 移植時病期別 (40歳未満)



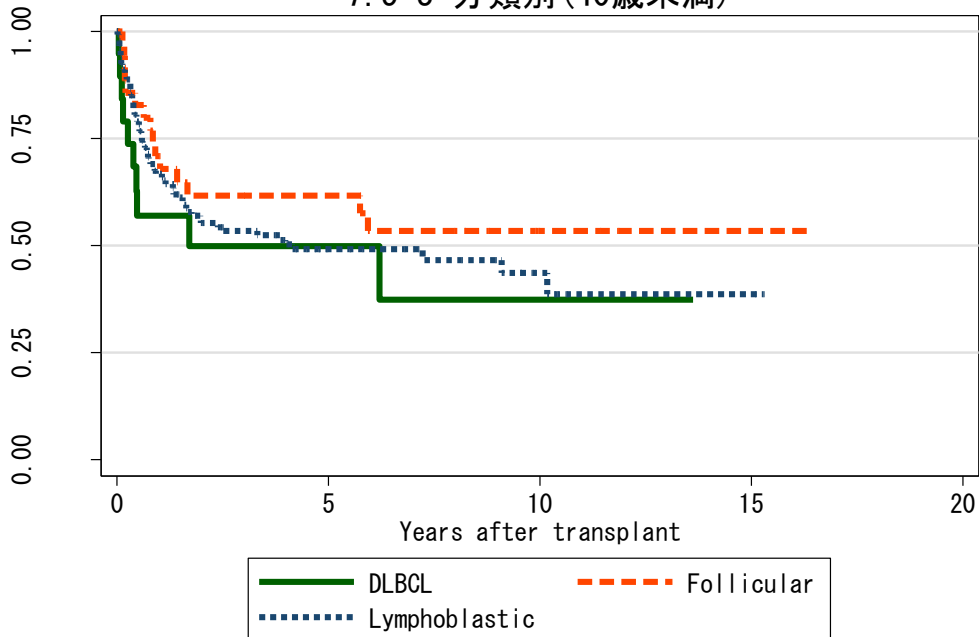
対象症例	症例数	移植後 1年			移植後 5年			移植後 10年			
		生存率	CI	N	生存率	CI	N	生存率	CI	N	
①	1CR	114	86.7%	78.9-91.7	95	75.6%	66.1-82.7	55	70.2%	59.2-78.7	23
②	2CR	59	84.5%	72.3-91.6	47	68.0%	53.3-78.9	26	58.2%	41.8-71.5	13
③	>=3CR	17	70.1%	42.3-86.4	11	37.2%	14.8-60.0	4	37.2%	14.8-60.0	1
④	1PR	27	77.8%	57.1-89.3	21	53.5%	32.5-70.6	10	53.5%	32.5-70.6	4
⑤	2PR	21	85.2%	60.8-95.0	17	63.5%	34.3-82.5	6	63.5%	34.3-82.5	1
⑥	NIR	124	46.8%	37.6-55.4	54	35.0%	26.4-43.7	28	27.8%	18.6-37.7	5

7.5-2 移植時病期別 (40歳以上)



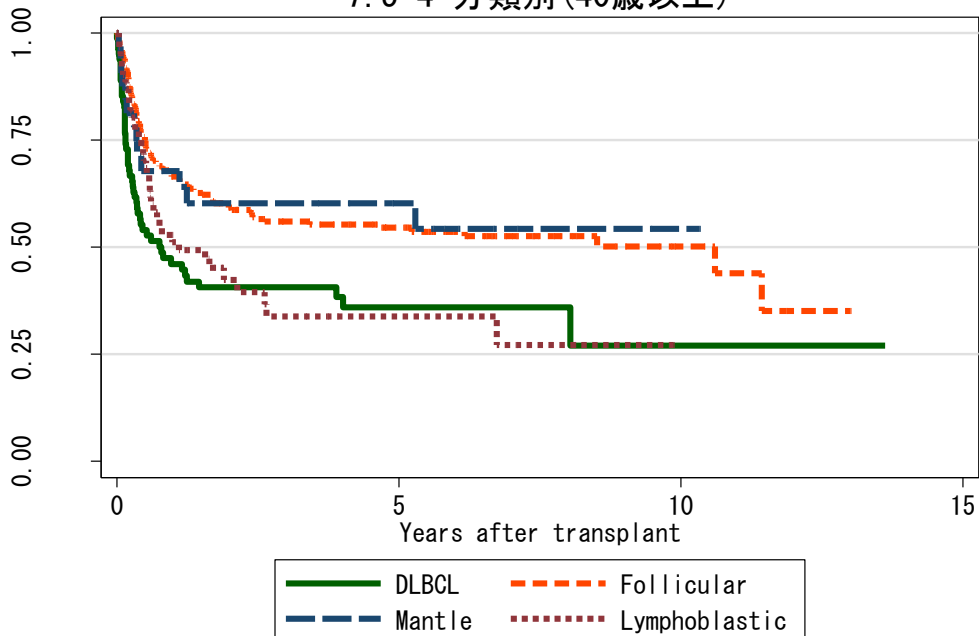
対象症例	症例数	移植後 1年			移植後 5年			移植後 10年			
		生存率	CI	N	生存率	CI	N	生存率	CI	N	
①	1CR	79	62.0%	50.1-71.9	44	50.6%	37.9-62.0	13	50.6%	37.9-62.0	4
②	2CR	84	80.2%	69.7-87.4	63	69.3%	57.2-78.7	30	66.8%	53.9-76.8	5
③	>=3CR	42	65.2%	48.3-77.8	24	47.0%	28.9-63.2	4	47.0%	28.9-63.2	2
④	1PR	44	74.0%	58.0-84.7	30	57.4%	39.1-72.1	11	50.3%	29.6-67.8	3
⑤	2PR	63	63.6%	50.1-74.3	34	50.3%	35.2-63.6	13	.	.	.
⑥	NIR	337	46.5%	41.0-51.8	139	37.2%	31.7-42.7	56	31.7%	24.7-38.9	6

7.5-3 分類別 (40歳未満)



対象症例	症例数	移植後 1年			移植後 5年			移植後 10年		
		生存率	CI	N	生存率	CI	N	生存率	CI	N
① DLBCL	19	57.0%	32.0-75.8	9	49.9%	25.2-70.4	5	37.4%	12.4-62.9	3
② Follicular	35	70.9%	52.7-83.2	24	61.7%	43.2-75.7	17	53.5%	34.5-69.2	8
③ Lymphoblastic	134	66.7%	58.0-74.1	85	49.1%	39.9-57.7	33	43.6%	32.6-54.0	9

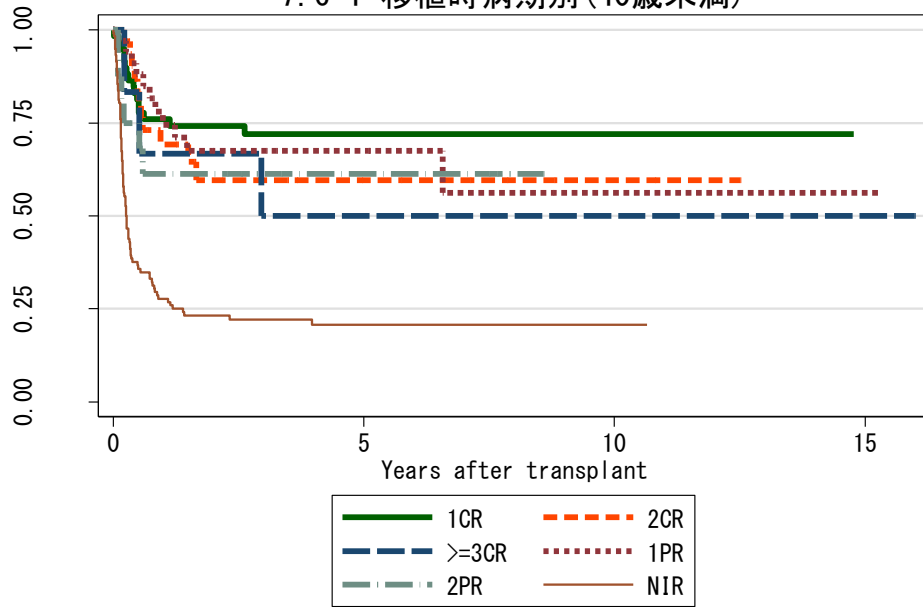
7.5-4 分類別 (40歳以上)



対象症例	症例数	移植後 1年			移植後 5年			移植後 10年		
		生存率	CI	N	生存率	CI	N	生存率	CI	N
① DLBCL	81	46.1%	34.8-56.6	34	36.0%	24.8-47.3	14	27.0%	11.7-45.0	1
② Follicular	234	66.5%	59.9-72.3	140	54.6%	47.5-61.1	66	50.1%	41.7-58.0	11
③ Mantle	32	67.8%	48.3-81.3	18	60.3%	40.5-75.3	10	54.2%	33.3-71.2	1
④ Lymphoblastic	61	51.1%	37.8-63.0	29	33.9%	20.8-47.4	6	.	.	.

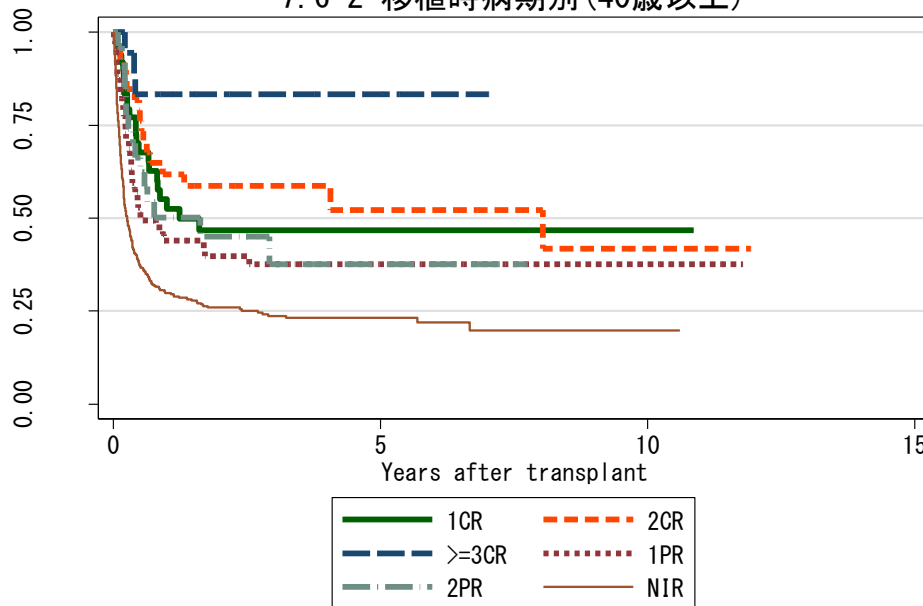
図 7.6 非血縁者間臍帯血移植

7.6-1 移植時病期別 (40歳未満)



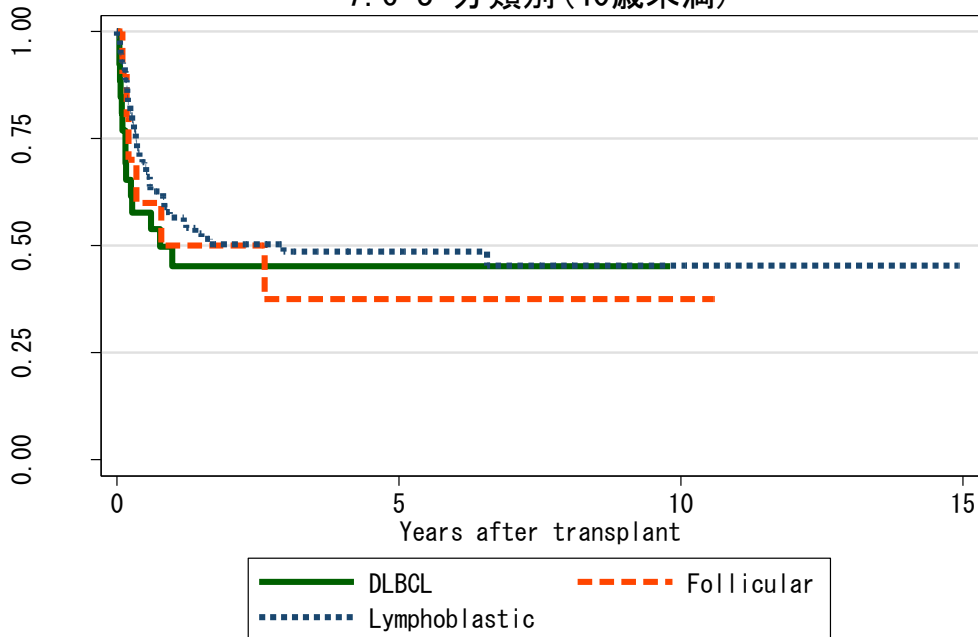
対象症例	症例数	移植後 1年			移植後 5年			移植後 10年			
		生存率	CI	N	生存率	CI	N	生存率	CI	N	
①	1CR	59	76.0%	62.8-85.0	41	72.0%	58.2-81.8	16	72.0%	58.2-81.8	4
②	2CR	33	69.2%	49.0-82.7	17	59.6%	38.3-75.7	8	59.6%	38.3-75.7	2
③	>=3CR	6	66.7%	19.5-90.4	4	50.0%	11.1-80.4	2	50.0%	11.1-80.4	1
④	1PR	34	74.5%	55.3-86.4	21	67.4%	47.7-81.1	11	56.2%	29.3-76.3	3
⑤	2PR	16	61.4%	33.3-80.5	9	61.4%	33.3-80.5	4	.	.	.
⑥	NIR	117	27.7%	19.9-36.2	31	20.7%	13.6-28.9	14	20.7%	13.6-28.9	2

7.6-2 移植時病期別 (40歳以上)



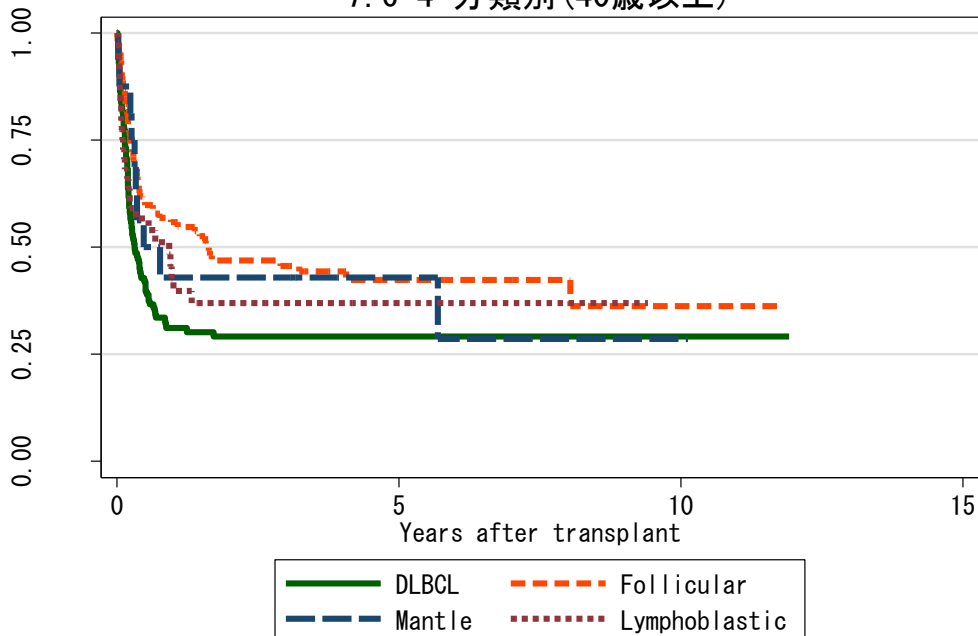
対象症例	症例数	移植後 1年			移植後 5年			移植後 10年			
		生存率	CI	N	生存率	CI	N	生存率	CI	N	
①	1CR	49	55.1%	39.2-68.5	21	46.8%	31.0-61.1	5	46.8%	31.0-61.1	1
②	2CR	39	61.8%	44.0-75.4	20	52.2%	32.3-68.8	8	41.7%	18.8-63.3	3
③	>=3CR	18	83.3%	56.8-94.3	13	83.3%	56.8-94.3	3	.	.	.
④	1PR	62	43.9%	31.1-56.0	24	37.6%	25.2-50.0	9	37.6%	25.2-50.0	4
⑤	2PR	27	50.1%	29.9-67.4	12	37.6%	17.5-57.8	3	.	.	.
⑥	NIR	348	29.9%	25.1-34.9	93	23.2%	18.6-28.1	27	19.9%	14.2-26.3	1

7.6-3 分類別 (40歳未満)



対象症例	症例数	移植後 1年			移植後 5年			移植後 10年		
		生存率	CI	N	生存率	CI	N	生存率	CI	N
① DLBCL	26	45.2%	25.5-63.0	10	45.2%	25.5-63.0	2	.	.	.
② Follicular	10	50.0%	18.4-75.3	5	37.5%	10.0-65.9	3	37.5%	10.0-65.9	1
③ Lymphoblastic	97	56.6%	45.7-66.1	46	48.6%	37.7-58.7	20	45.4%	33.5-56.5	6

7.6-4 分類別 (40歳以上)



対象症例	症例数	移植後 1年			移植後 5年			移植後 10年		
		生存率	CI	N	生存率	CI	N	生存率	CI	N
① DLBCL	141	31.1%	23.5-39.0	37	29.2%	21.7-37.1	11	29.2%	21.7-37.1	4
② Follicular	109	55.8%	45.8-64.7	55	42.4%	32.1-52.2	18	36.3%	22.7-50.0	4
③ Mantle	16	42.9%	18.8-65.1	6	42.9%	18.8-65.1	3	28.6%	6.4-56.5	1
④ Lymphoblastic	44	42.6%	27.2-57.2	15	36.9%	22.2-51.7	3	.	.	.