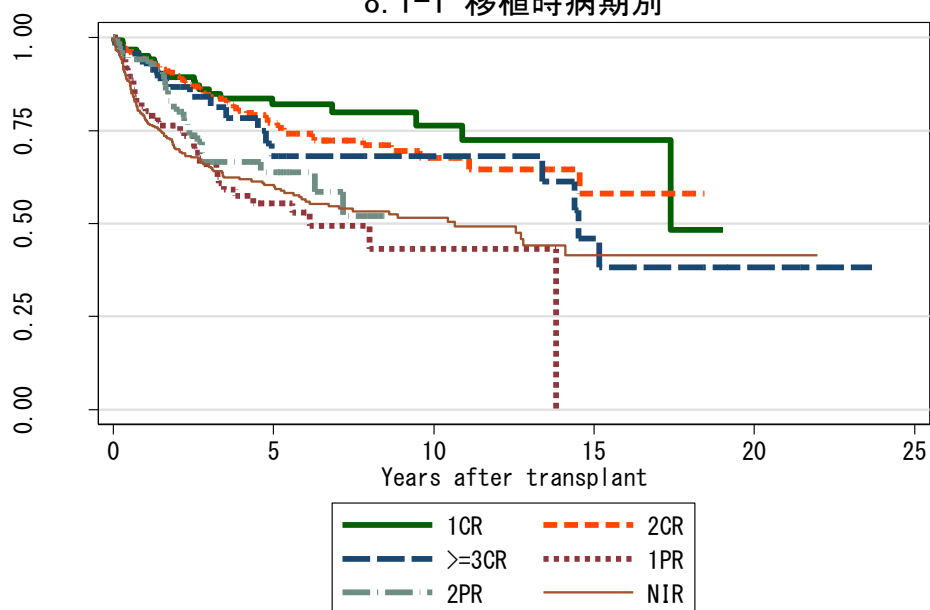


図 8 HL 症例での生存曲線

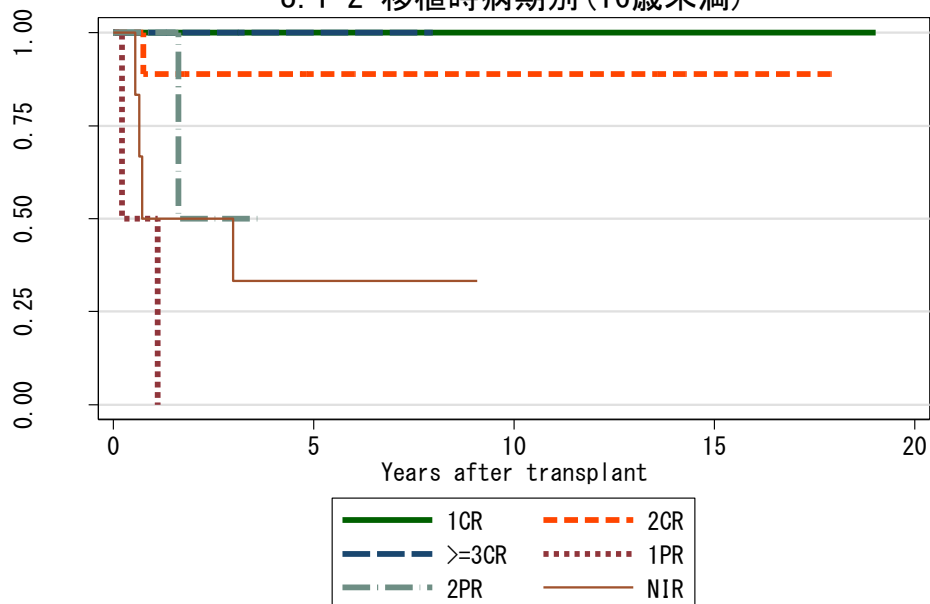
図 8.1 自家移植

8.1-1 移植時病期別



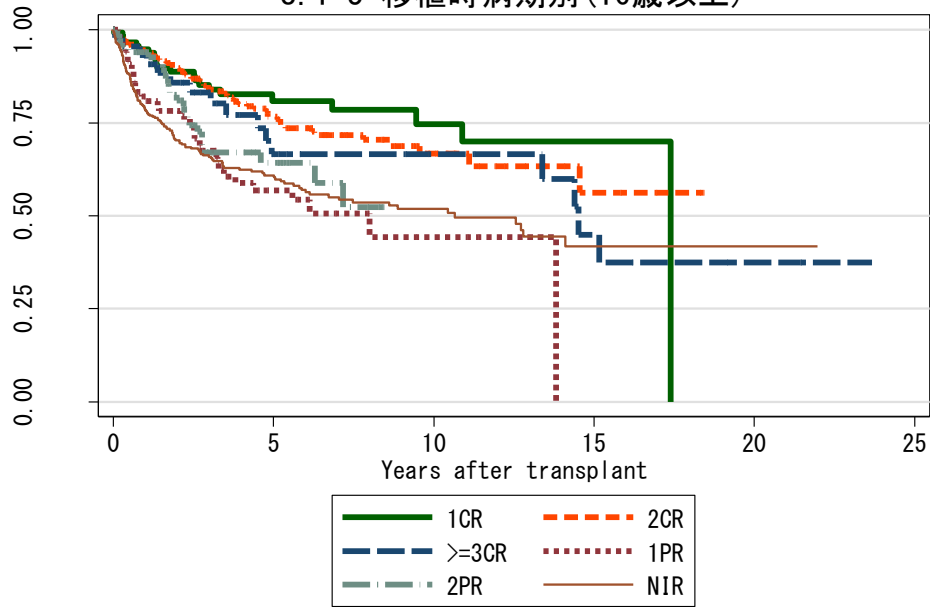
対象症例	症例数	移植後 1年			移植後 5年			移植後 10年		
		生存率	CI	N	生存率	CI	N	生存率	CI	N
① 1CR	125	95.0%	89.3-97.7	106	82.0%	72.7-88.4	49	76.4%	63.7-85.2	22
② 2CR	289	93.8%	90.2-96.1	241	77.1%	70.8-82.2	110	67.6%	58.9-74.9	32
③ >=3CR	48	93.6%	81.4-97.9	43	68.1%	49.9-80.8	19	68.1%	49.9-80.8	11
④ 1PR	87	81.4%	71.4-88.2	67	55.5%	42.9-66.3	24	43.2%	27.0-58.5	3
⑤ 2PR	91	94.2%	86.5-97.5	71	63.8%	50.3-74.5	21	.	.	.
⑥ NIR	359	78.0%	73.3-82.0	258	60.4%	54.5-65.7	116	51.6%	44.9-57.8	49

8.1-2 移植時病期別 (16歳未満)



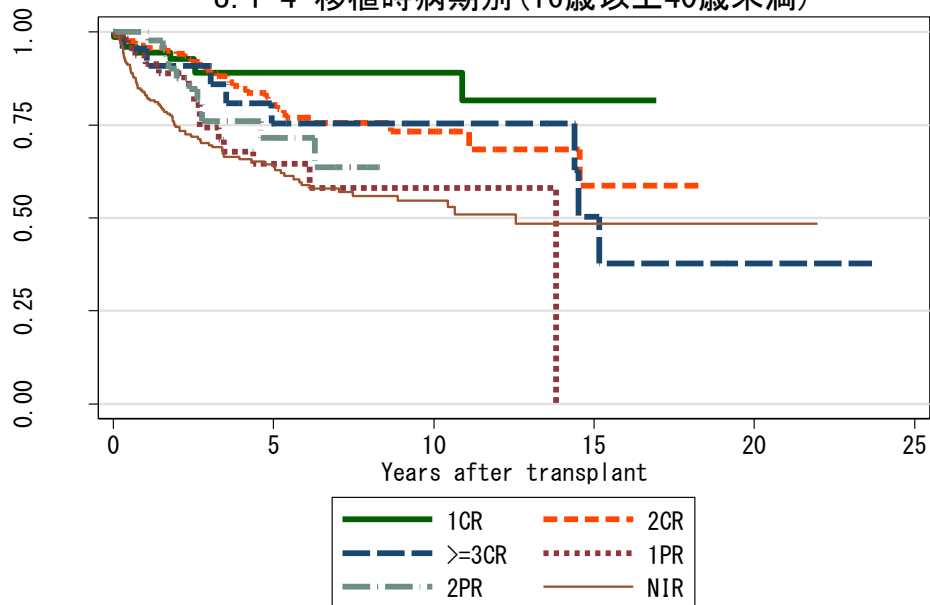
対象症例	症例数	移植後 1年			移植後 5年			移植後 10年		
		生存率	CI	N	生存率	CI	N	生存率	CI	N
① 1CR	6	100.0%	.	6	100.0%	.	4	100.0%	.	3
② 2CR	9	88.9%	43.3-98.4	8	88.9%	43.3-98.4	4	88.9%	43.3-98.4	3
③ >=3CR	3	100.0%	.	3	100.0%	.	1	.	.	.
④ 1PR	2	50.0%	0.6-91.0	1
⑤ 2PR	2	100.0%	.	2
⑥ NIR	6	50.0%	11.1-80.4	3	33.3%	4.6-67.6	2	.	.	.

8.1-3 移植時病期別(16歳以上)



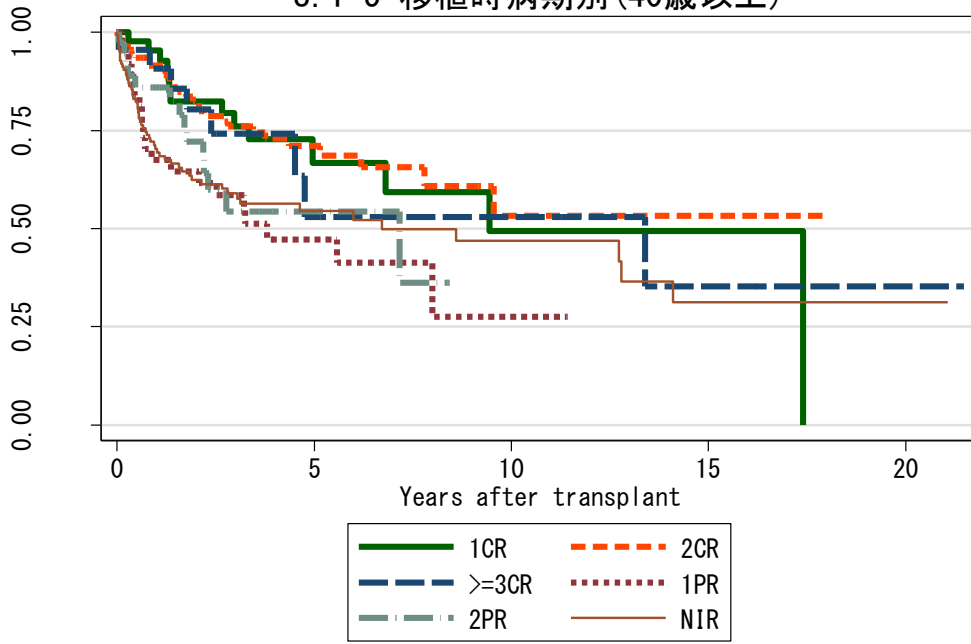
対象症例	症例数	移植後 1年			移植後 5年			移植後 10年			
		生存率	CI	N	生存率	CI	N	生存率	CI	N	
①	1CR	119	94.8%	88.8-97.6	100	80.9%	71.0-87.7	45	74.6%	61.0-84.1	19
②	2CR	280	94.0%	90.4-96.3	233	76.7%	70.2-82.0	106	66.8%	57.7-74.3	29
③	>=3CR	45	93.1%	80.2-97.7	40	66.6%	48.0-79.8	18	66.6%	48.0-79.8	11
④	1PR	85	82.1%	72.1-88.8	66	56.8%	44.1-67.7	24	44.3%	27.6-59.8	3
⑤	2PR	89	94.0%	86.2-97.5	69	64.2%	50.5-75.0	21	.	.	.
⑥	NIR	353	78.5%	73.8-82.5	255	60.9%	55.0-66.2	114	51.8%	45.1-58.1	49

8.1-4 移植時病期別(16歳以上40歳未満)



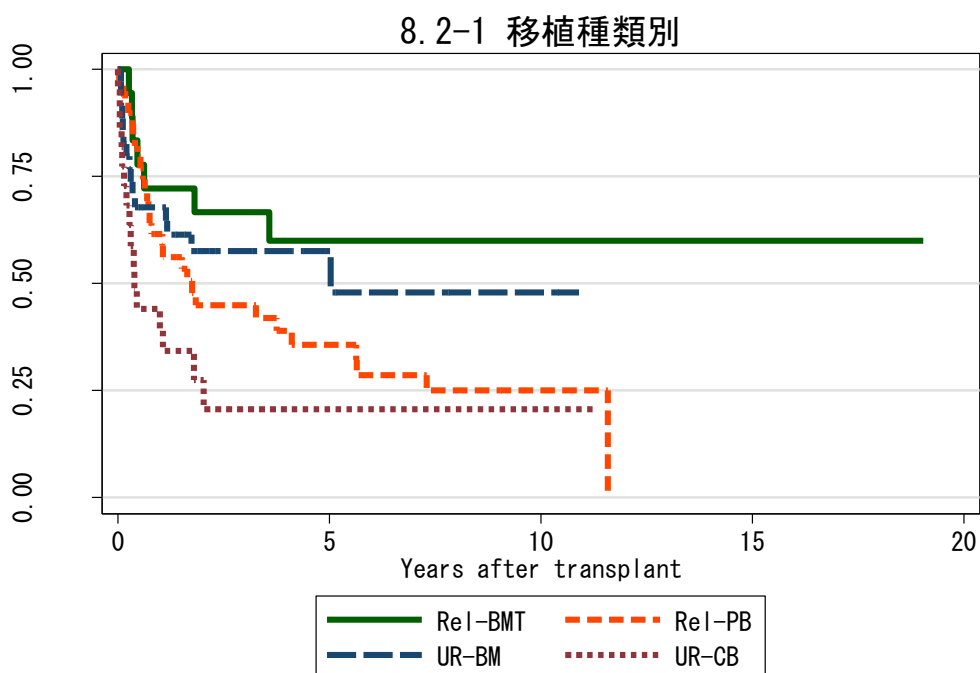
対象症例	症例数	移植後 1年			移植後 5年			移植後 10年			
		生存率	CI	N	生存率	CI	N	生存率	CI	N	
①	1CR	74	94.5%	86.0-97.9	61	89.0%	78.2-94.7	34	89.0%	78.2-94.7	14
②	2CR	169	95.6%	91.1-97.9	145	80.4%	72.1-86.5	73	73.3%	63.0-81.1	22
③	>=3CR	23	95.5%	71.9-99.4	21	75.4%	50.5-89.0	13	75.4%	50.5-89.0	7
④	1PR	47	93.6%	81.5-97.9	42	64.5%	46.2-77.9	15	58.0%	37.4-74.0	2
⑤	2PR	50	100.0%	.	43	71.5%	52.7-83.9	14	.	.	.
⑥	NIR	228	83.0%	77.4-87.3	177	64.4%	57.1-70.7	85	54.6%	46.3-62.1	34

8.1-5 移植時病期別(40歳以上)



対象症例	症例数	移植後 1年			移植後 5年			移植後 10年			
		生存率	CI	N	生存率	CI	N	生存率	CI	N	
①	1CR	45	95.3%	82.5-98.8	39	66.7%	45.9-81.0	11	49.4%	23.8-70.7	5
②	2CR	111	91.5%	84.3-95.5	88	71.0%	59.7-79.7	32	53.3%	33.4-69.6	7
③	>=3CR	22	90.7%	67.6-97.6	19	52.9%	22.6-76.2	5	52.9%	22.6-76.2	4
④	1PR	38	67.5%	49.9-80.1	24	47.3%	29.4-63.2	9	27.6%	7.2-53.2	1
⑤	2PR	39	85.9%	69.3-93.9	26	54.4%	33.5-71.3	7	.	.	.
⑥	NIR	125	70.3%	61.3-77.6	78	54.5%	44.1-63.7	29	46.9%	34.9-58.0	15

図 8.2 同種造血幹細胞移植



対象症例	症例数	移植後 1年			移植後 5年			移植後 10年		
		生存率	CI	N	生存率	CI	N	生存率	CI	N
① Rel-BMT	18	72.2%	45.6-87.4	13	60.0%	33.7-78.7	6	60.0%	33.7-78.7	5
② Rel-PB	39	61.5%	44.5-74.7	23	35.7%	20.6-51.1	10	25.0%	11.8-40.7	3
③ UR-BM	35	67.8%	49.5-80.7	21	57.5%	38.8-72.4	6	48.0%	25.0-67.7	2
④ UR-CB	22	39.2%	19.1-58.8	8	20.6%	5.8-41.5	1	20.6%	5.8-41.5	1