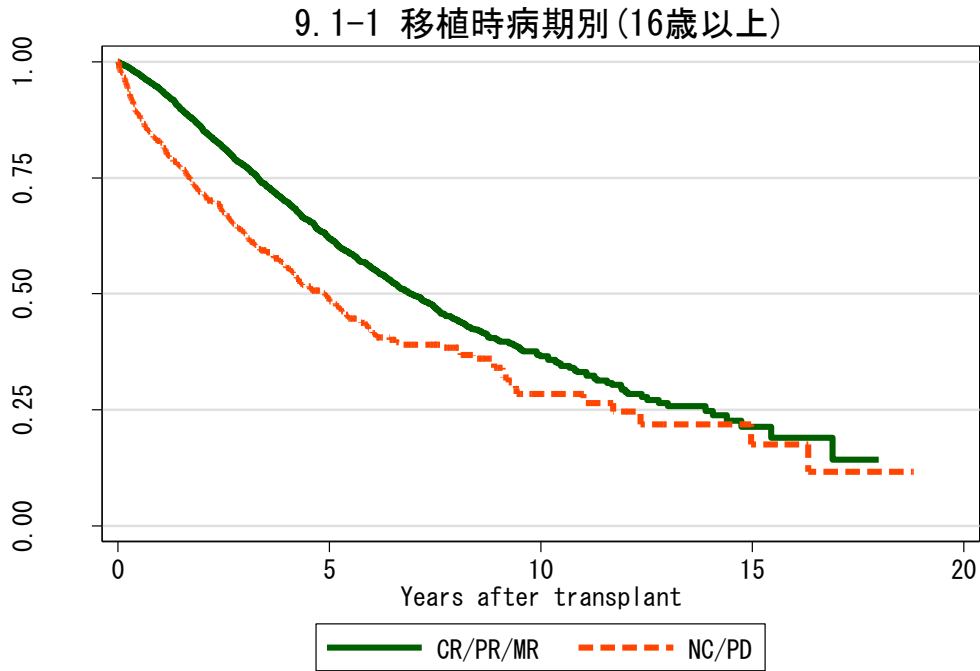


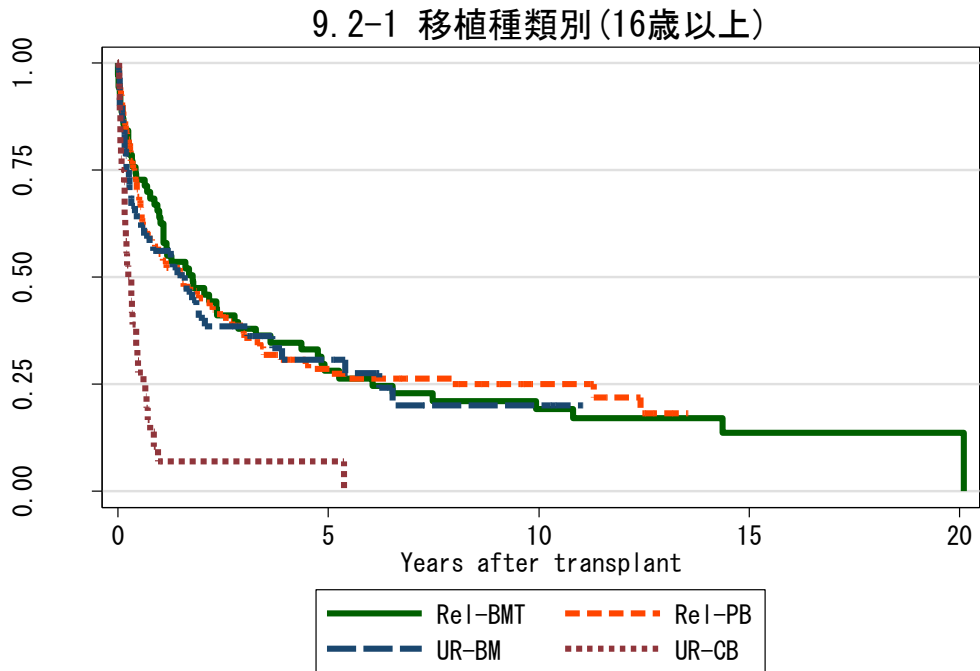
図9 MM 症例での生存曲線

図9.1 自家移植



対象症例	症例数	移植後 1年			移植後 5年			移植後 10年		
		生存率	CI	N	生存率	CI	N	生存率	CI	N
① CR/PR/MR	4461	94.1%	93.4-94.8	3895	61.9%	60.1-63.6	1207	36.6%	33.8-39.4	151
② NC/PD	655	82.6%	79.4-85.4	500	49.0%	44.4-53.6	144	28.4%	21.9-35.2	19

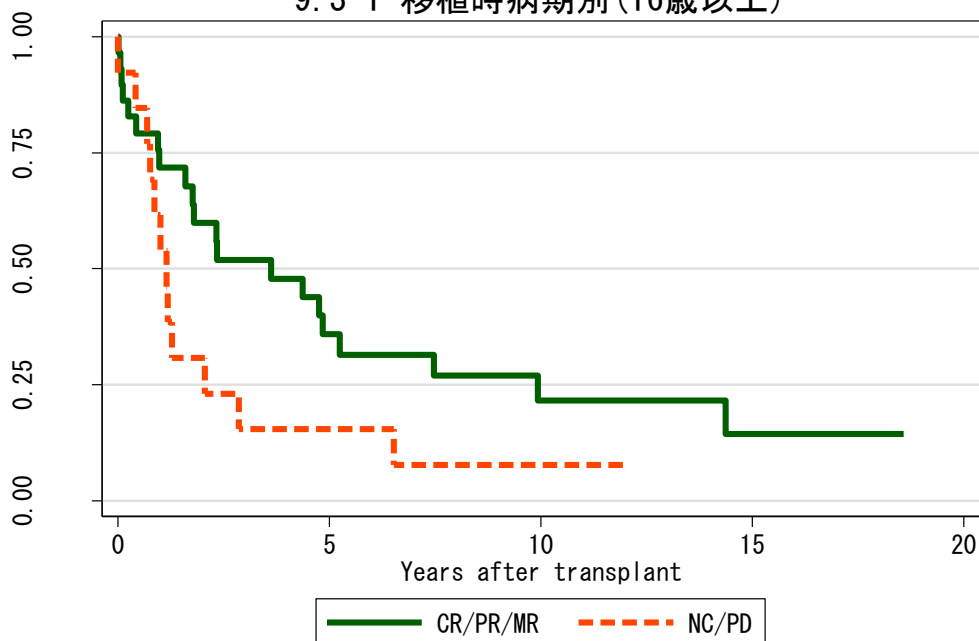
図9.2 同種造血幹細胞移植



対象症例	症例数	移植後 1年			移植後 5年			移植後 10年		
		生存率	CI	N	生存率	CI	N	生存率	CI	N
① Rel-BMT	70	64.0%	51.5-74.0	43	28.1%	17.8-39.4	17	19.2%	10.4-29.9	10
② Rel-PB	124	55.5%	46.2-63.8	66	28.6%	20.4-37.2	26	25.0%	17.2-33.7	11
③ UR-BM	60	56.1%	42.5-67.7	30	30.7%	18.4-43.8	11	20.1%	9.1-34.3	3
④ UR-CB	36	6.9%	1.4-19.1	2	6.9%	1.4-19.1	1	.	.	.

図 9.3 血縁者間骨髄移植

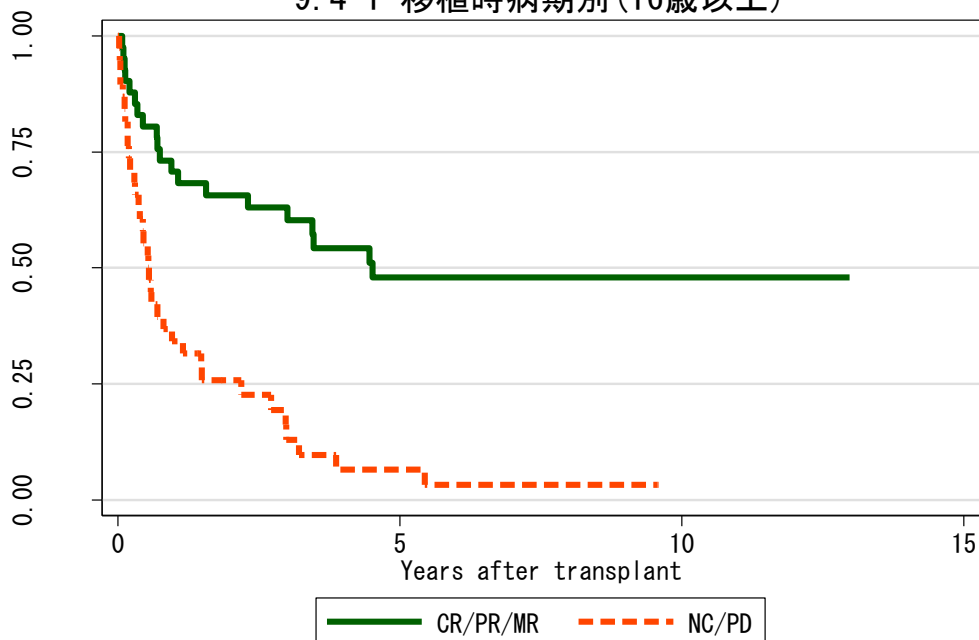
9.3-1 移植時病期別(16歳以上)



対象症例	症例数	移植後 1年			移植後 5年			移植後 10年		
		生存率	CI	N	生存率	CI	N	生存率	CI	N
① CR/PR/MR	29	71.8%	51.4-84.8	19	35.9%	18.3-53.9	9	21.5%	7.7-39.9	4
② NC/PD	13	61.5%	30.8-81.8	8	15.4%	2.5-38.8	2	7.7%	0.5-29.2	1

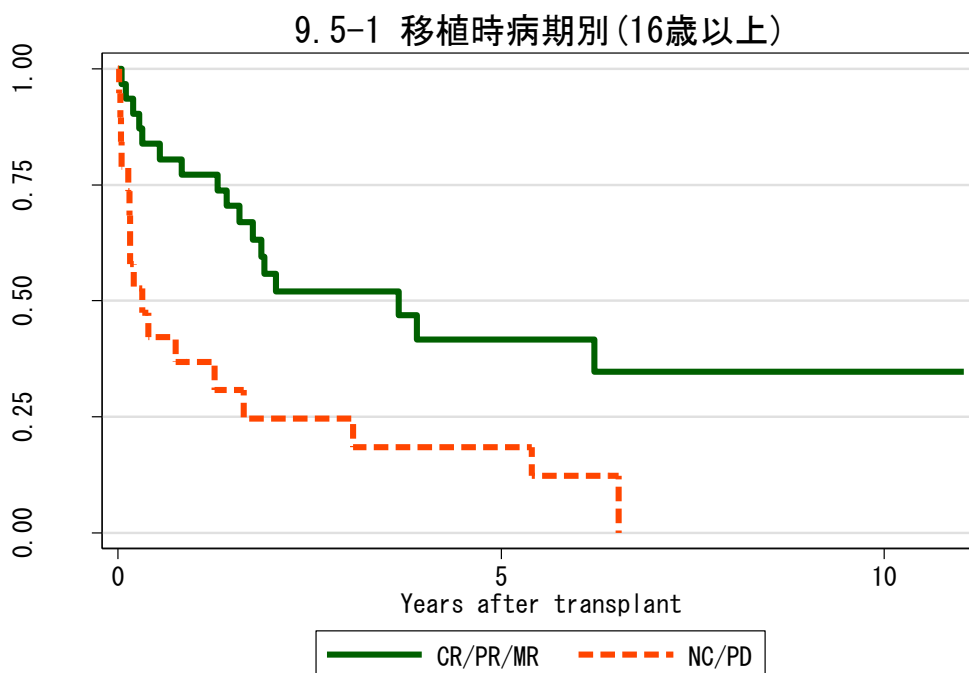
図 9.4 血縁者間末梢血幹細胞移植

9.4-1 移植時病期別(16歳以上)



対象症例	症例数	移植後 1年			移植後 5年			移植後 10年		
		生存率	CI	N	生存率	CI	N	生存率	CI	N
① CR/PR/MR	41	70.7%	54.3-82.2	29	47.9%	31.1-62.8	15	47.9%	31.1-62.8	7
② NC/PD	38	34.2%	19.8-49.1	13	6.5%	1.2-18.4	2	.	.	.

図 9.5 非血縁者間骨髄移植



対象症例	症例数	移植後 1年			移植後 5年			移植後 10年		
		生存率	CI	N	生存率	CI	N	生存率	CI	N
① CR/PR/MR	31	77.2%	58.0-88.4	23	41.6%	22.4-59.9	8	34.7%	15.8-54.6	3
② NC/PD	19	36.8%	16.5-57.5	6	18.4%	4.8-39.1	3	.	.	.