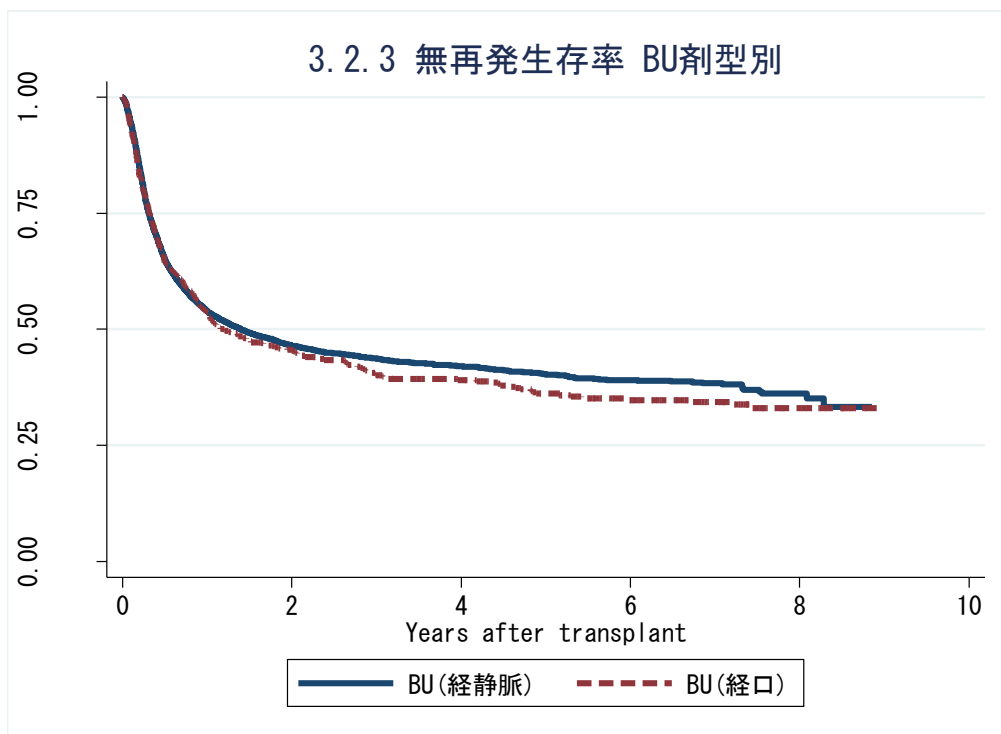
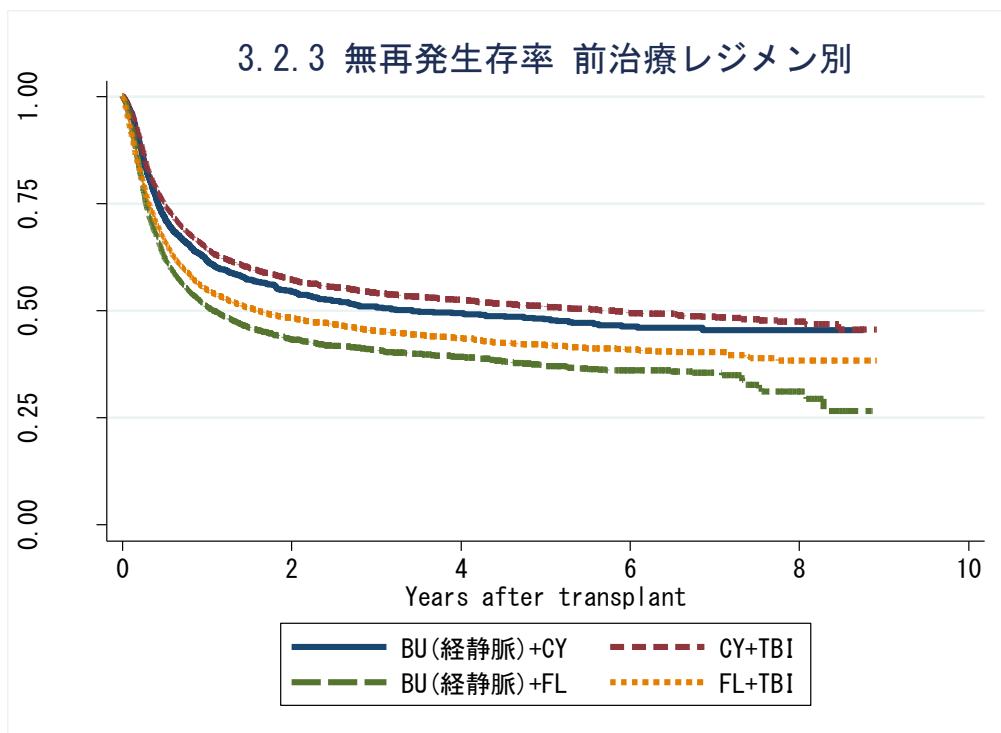


### 3.2.3 無再発生存率

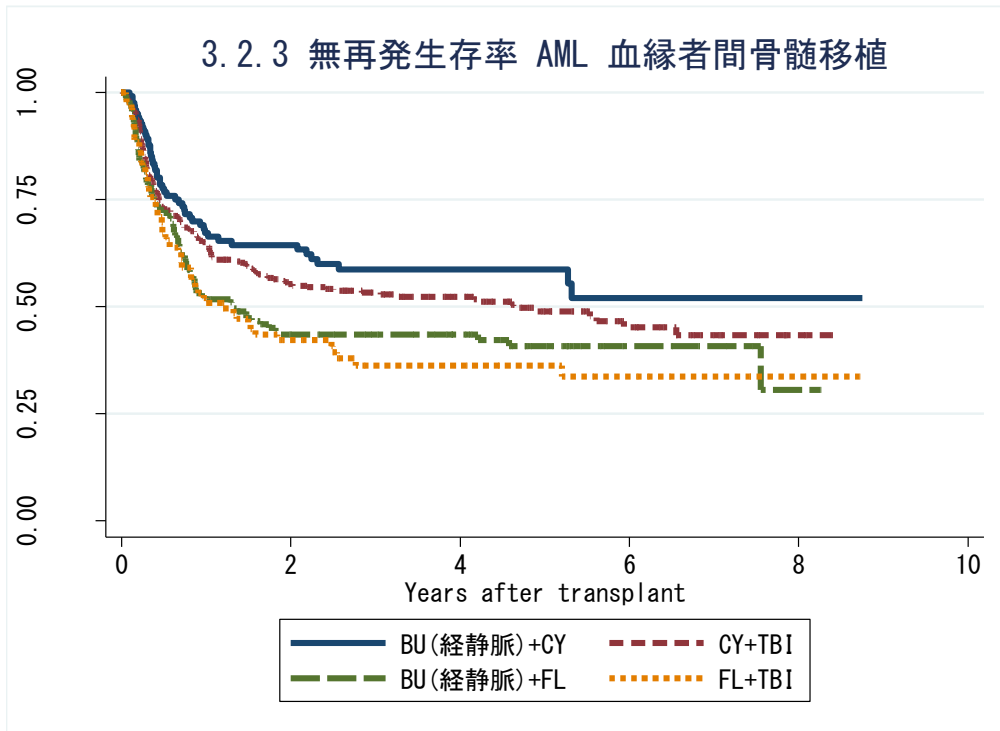


対象症例	症例数	移植後 1年			移植後 3年			移植後 5年		
		生存率	CI	N	生存率	CI	N	生存率	CI	N
① BU(iv)	6740	53.8%	52.6-55.0	3136	43.7%	42.4-45.0	1550	40.2%	38.9-41.6	689
② BU(経口)	493	53.5%	48.9-57.8	249	40.1%	35.6-44.5	159	36.1%	31.6-40.6	118



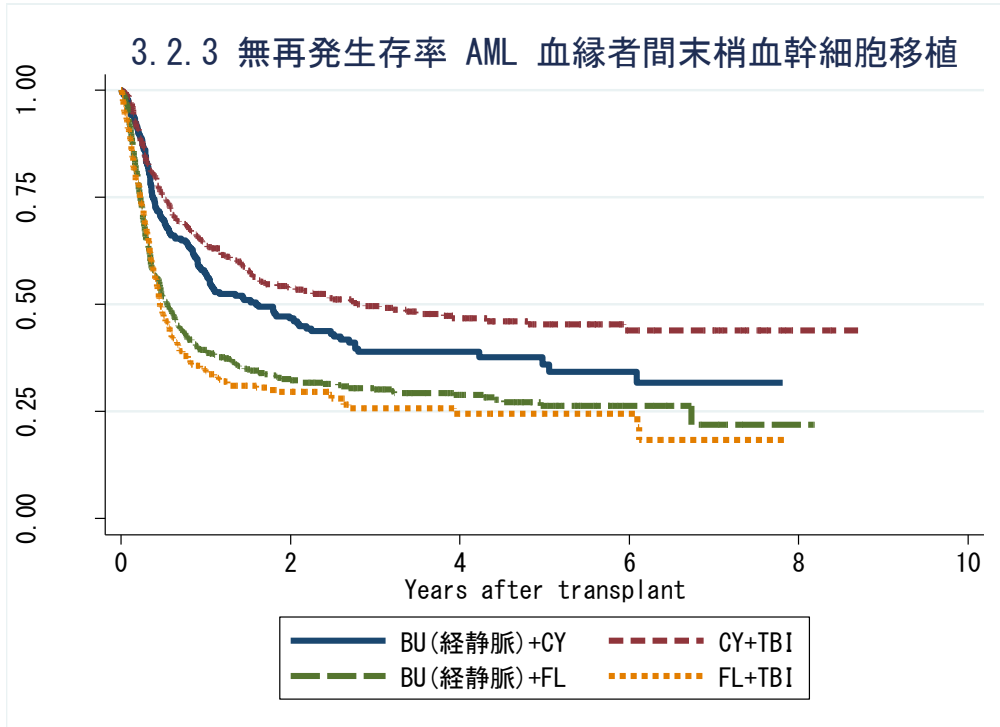
対象症例	症例数	移植後 1年			移植後 3年			移植後 5年		
		生存率	CI	N	生存率	CI	N	生存率	CI	N
① BU(iv)+CY	1722	61.6%	59.2-63.9	946	51.0%	48.4-53.5	507	48.0%	45.3-50.6	250
② CY+TBI	6859	64.4%	63.2-65.5	3924	54.2%	52.9-55.5	2197	51.0%	49.6-52.3	1060
③ BU(iv)+FL	4752	50.8%	49.4-52.3	2050	40.8%	39.3-42.3	968	37.2%	35.5-38.8	399
④ FL+TBI	4899	54.8%	53.4-56.2	2339	45.2%	43.7-46.7	1167	42.0%	40.4-43.6	535

### 3.2.3 無再発生存率 AML 血縁者間骨髓移植



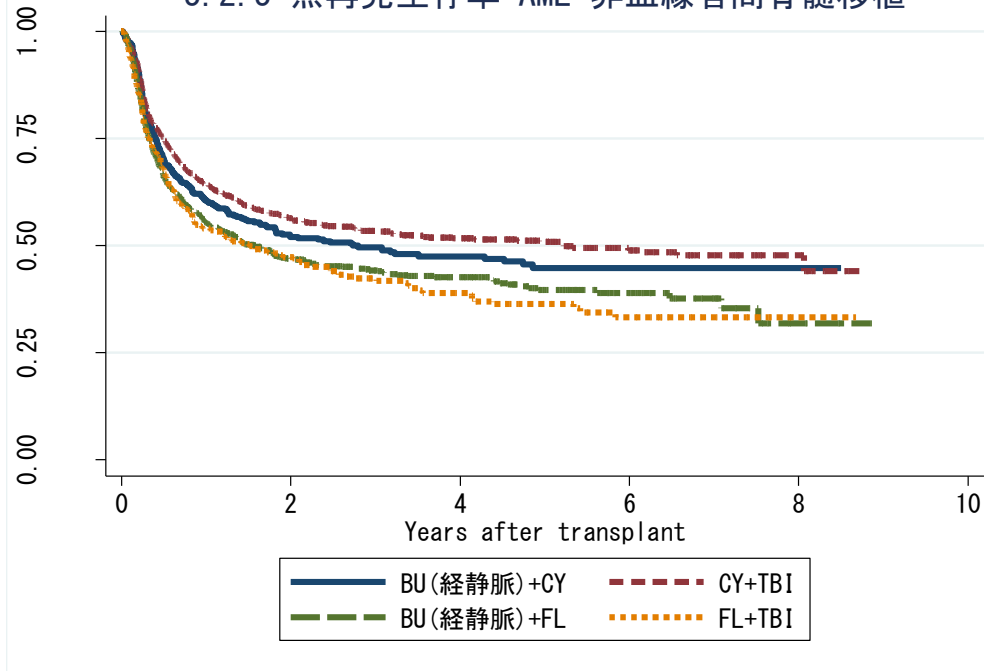
対象症例	症例数	移植後 1年			移植後 3年			移植後 5年		
		生存率	CI	N	生存率	CI	N	生存率	CI	N
① BU(iv)+CY	122	67.2%	57.9-74.9	75	58.7%	48.9-67.3	45	58.7%	48.9-67.3	20
② CY+TBI	345	64.8%	59.4-69.6	205	53.3%	47.6-58.6	119	48.9%	42.8-54.8	56
③ BU(iv)+FL	159	51.8%	43.6-59.4	75	43.5%	35.3-51.3	47	40.8%	32.4-49.0	24
④ FL+TBI	86	50.8%	39.8-60.8	43	36.2%	25.8-46.7	19	36.2%	25.8-46.7	14

### 3.2.3 無再発生存率 AML 血縁者間末梢血幹細胞移植



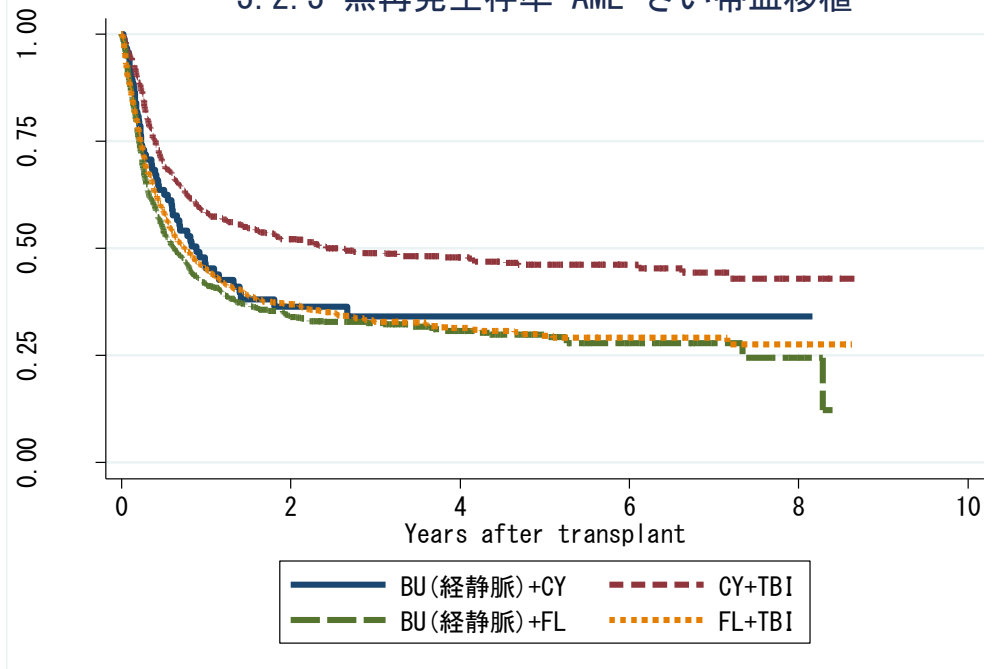
対象症例	症例数	移植後 1年			移植後 3年			移植後 5年		
		生存率	CI	N	生存率	CI	N	生存率	CI	N
① BU(iv)+CY	262	57.0%	50.6-63.0	128	38.9%	32.2-45.6	51	36.0%	28.7-43.4	21
② CY+TBI	441	63.9%	59.1-68.3	257	49.6%	44.5-54.5	122	45.3%	39.8-50.7	51
③ BU(iv)+FL	564	38.7%	34.6-42.8	183	30.1%	26.0-34.3	82	26.3%	21.8-30.9	30
④ FL+TBI	280	34.4%	28.8-40.1	86	25.8%	20.2-31.7	30	24.5%	18.7-30.6	13

### 3.2.3 無再発生存率 AML 非血縁者間骨髄移植



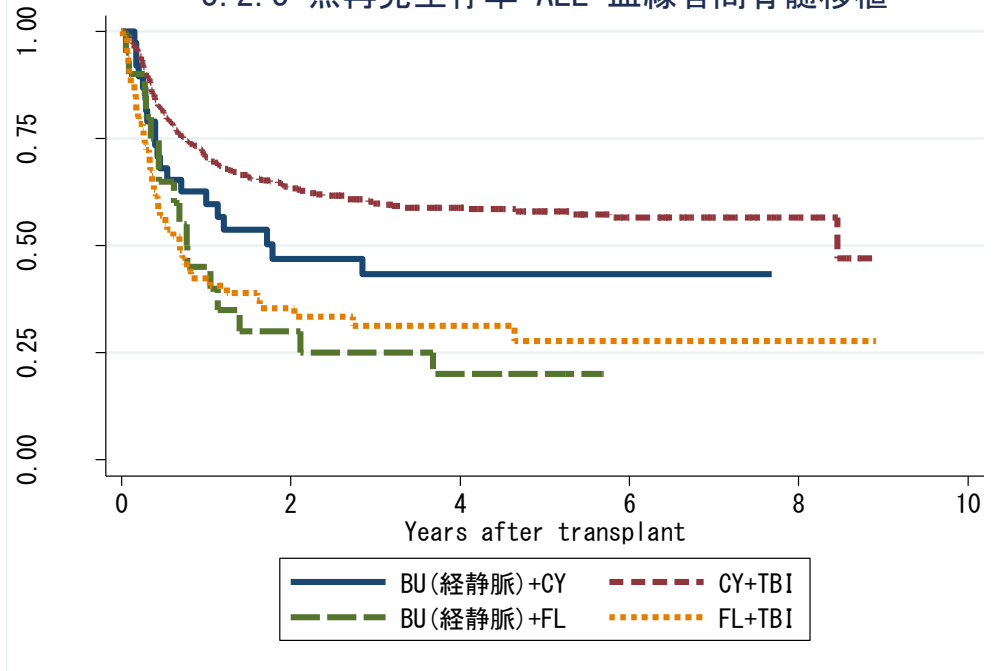
対象症例	症例数	移植後 1年			移植後 3年			移植後 5年		
		生存率	CI	N	生存率	CI	N	生存率	CI	N
① BU(iv)+CY	476	60.4%	55.8-64.7	254	49.7%	44.8-54.4	124	44.8%	39.4-50.1	55
② CY+TBI	1076	64.4%	61.4-67.2	610	53.2%	50.0-56.4	345	50.9%	47.5-54.2	165
③ BU(iv)+FL	954	55.2%	51.9-58.4	450	44.2%	40.8-47.6	210	39.7%	35.8-43.5	88
④ FL+TBI	350	54.0%	48.5-59.1	169	42.3%	36.7-47.8	79	36.4%	30.5-42.2	44

### 3.2.3 無再発生存率 AML さい帯血移植



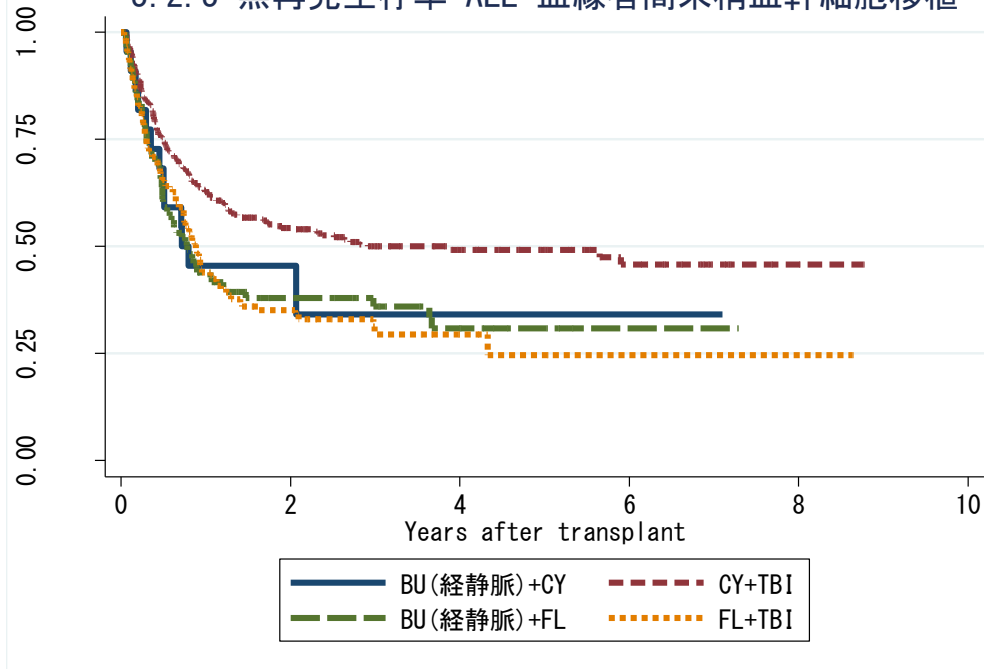
対象症例	症例数	移植後 1年			移植後 3年			移植後 5年		
		生存率	CI	N	生存率	CI	N	生存率	CI	N
① BU(iv)+CY	94	45.3%	34.5-55.4	34	34.2%	23.6-45.0	15	34.2%	23.6-45.0	7
② CY+TBI	788	58.3%	54.7-61.7	396	48.9%	45.1-52.6	203	46.2%	42.2-50.1	108
③ BU(iv)+FL	830	41.4%	37.9-44.9	276	32.6%	29.1-36.1	126	29.3%	25.6-33.1	48
④ FL+TBI	836	45.1%	41.6-48.4	338	32.9%	29.5-36.3	161	29.6%	26.0-33.2	71

### 3.2.3 無再発生存率 ALL 血縁者間骨髓移植



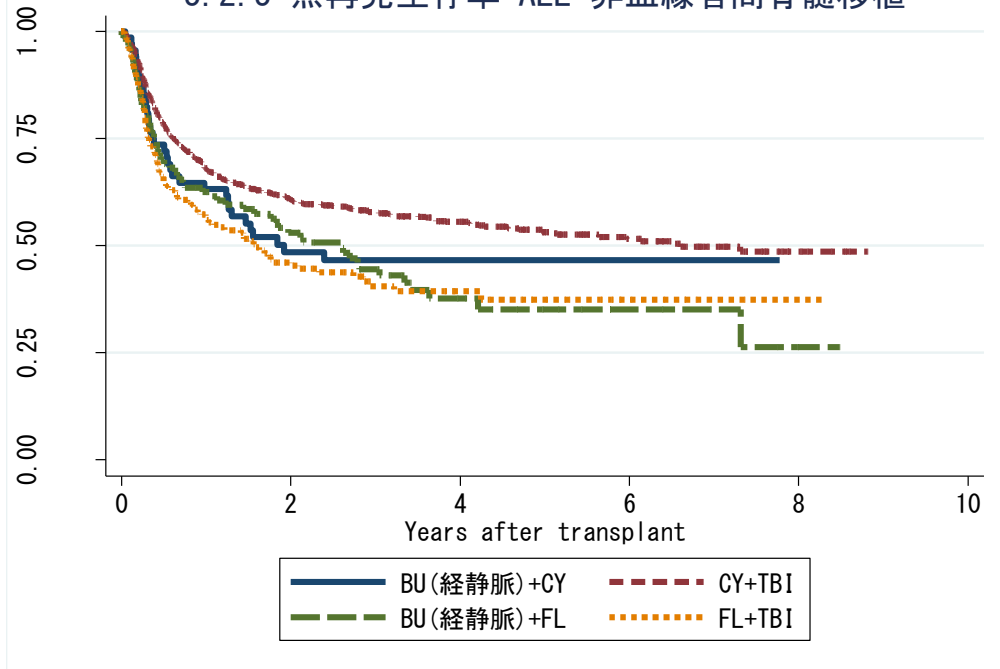
対象症例	症例数	移植後 1年			移植後 3年			移植後 5年		
		生存率	CI	N	生存率	CI	N	生存率	CI	N
① BU(iv)+CY	38	59.6%	42.1-73.4	20	43.4%	26.4-59.1	11	43.4%	26.4-59.1	7
② CY+TBI	433	70.6%	66.1-74.7	295	59.9%	55.0-64.5	189	58.0%	52.9-62.7	96
③ BU(iv)+FL	20	45.0%	23.1-64.7	9	25.0%	9.1-44.9	5	20.0%	6.2-39.3	2
④ FL+TBI	65	42.3%	30.1-54.0	25	31.3%	20.0-43.2	14	27.8%	16.3-40.4	6

### 3.2.3 無再発生存率 ALL 血縁者間末梢血幹細胞移植



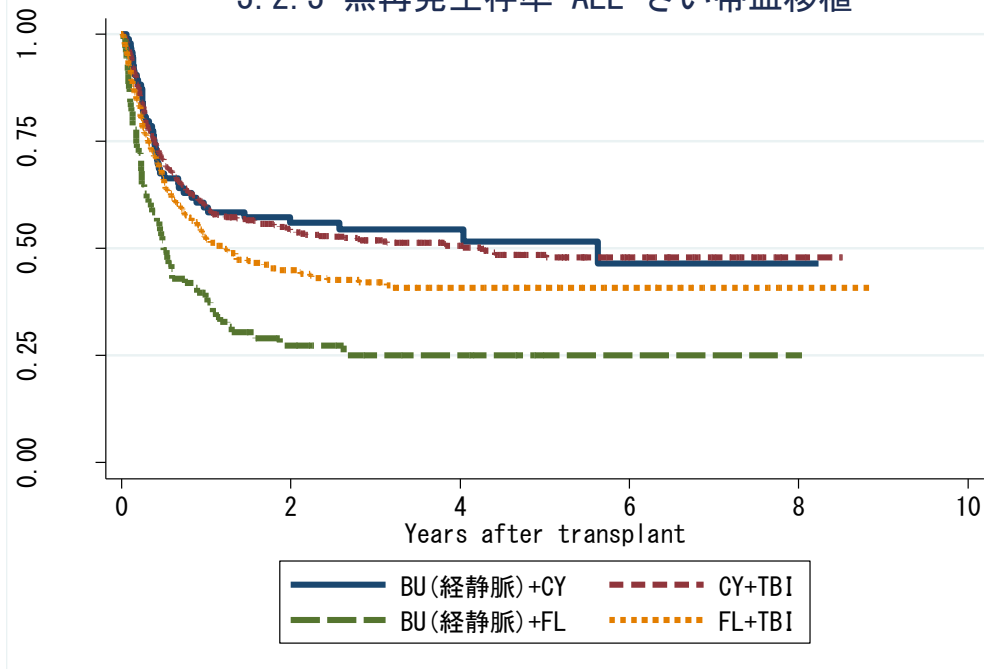
対象症例	症例数	移植後 1年			移植後 3年			移植後 5年		
		生存率	CI	N	生存率	CI	N	生存率	CI	N
① BU(iv)+CY	22	45.5%	24.4-64.3	8	34.1%	12.1-57.9	3	34.1%	12.1-57.9	1
② CY+TBI	355	62.6%	57.3-67.5	201	50.0%	44.1-55.5	87	49.2%	43.3-54.9	42
③ BU(iv)+FL	114	44.0%	34.3-53.2	39	36.0%	26.3-45.8	18	30.9%	20.6-41.7	4
④ FL+TBI	152	43.9%	35.7-51.9	57	29.5%	21.3-38.2	17	24.6%	14.3-36.4	5

### 3.2.3 無再発生存率 ALL 非血縁者間骨髄移植

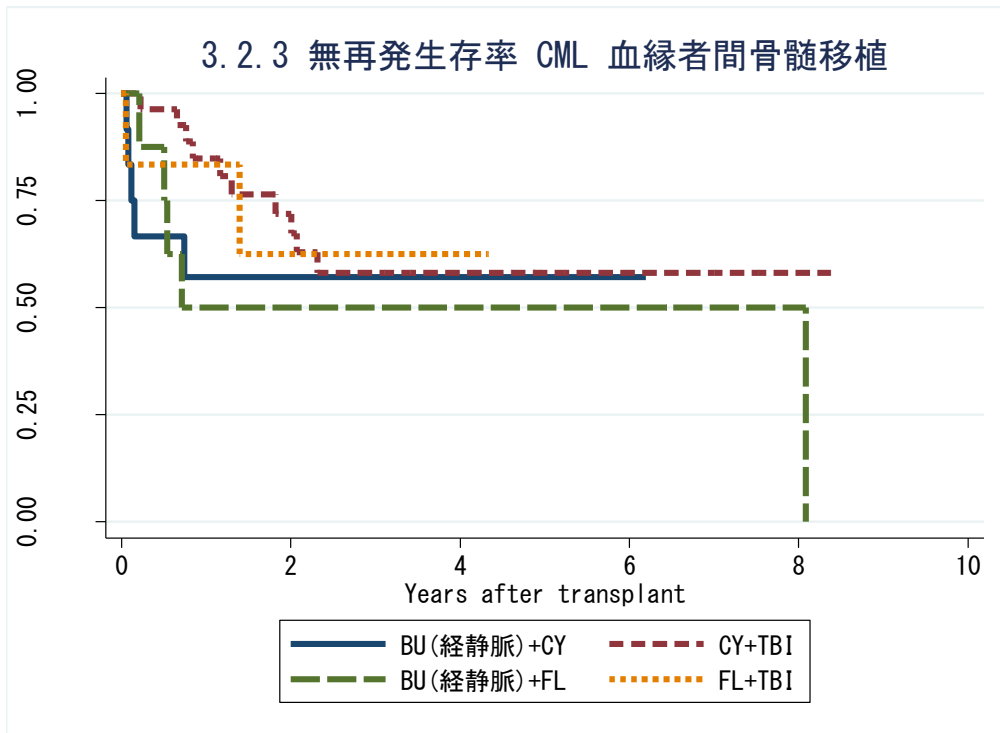


対象症例	症例数	移植後 1年			移植後 3年			移植後 5年		
		生存率	CI	N	生存率	CI	N	生存率	CI	N
① BU(iv)+CY	68	63.2%	50.6-73.5	43	46.6%	34.1-58.2	19	46.6%	34.1-58.2	9
② CY+TBI	1079	67.8%	64.8-70.6	619	57.7%	54.5-60.9	350	53.2%	49.6-56.6	183
③ BU(iv)+FL	125	62.5%	53.0-70.6	63	44.5%	34.5-53.9	33	35.1%	24.6-45.9	10
④ FL+TBI	199	56.1%	48.7-62.8	93	40.5%	32.7-48.2	36	37.3%	29.0-45.7	15

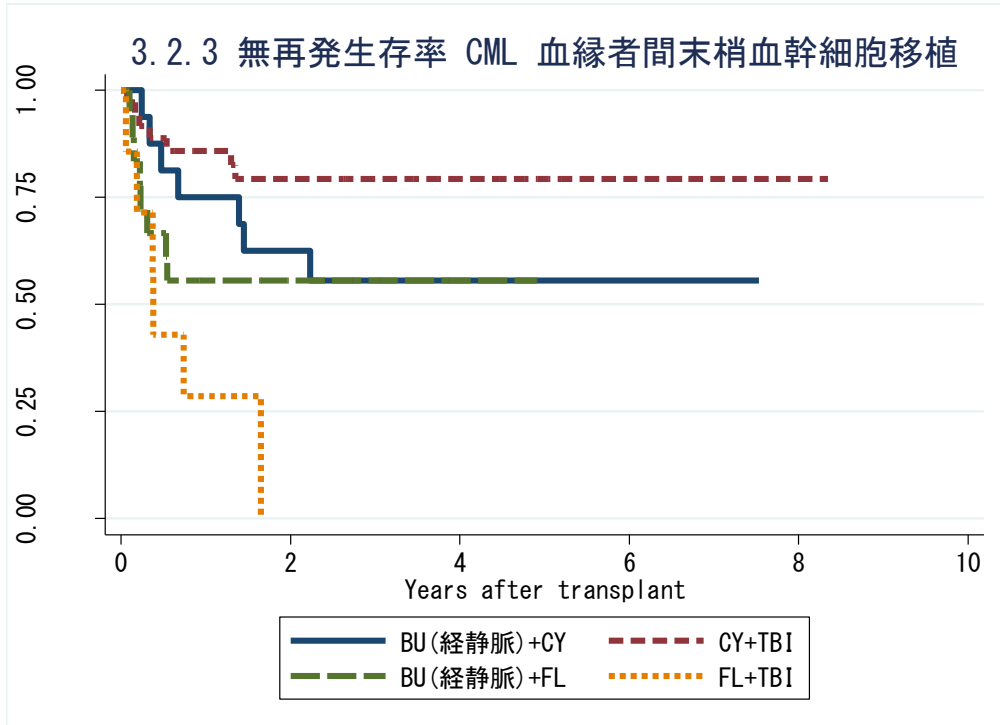
### 3.2.3 無再発生存率 ALL さい帯血移植



対象症例	症例数	移植後 1年			移植後 3年			移植後 5年		
		生存率	CI	N	生存率	CI	N	生存率	CI	N
① BU(iv)+CY	94	59.6%	48.7-68.8	52	54.5%	43.5-64.2	29	51.6%	39.9-62.2	13
② CY+TBI	587	59.6%	55.4-63.5	308	51.9%	47.6-56.1	184	48.5%	43.9-53.0	75
③ BU(iv)+FL	94	38.5%	28.7-48.3	34	25.1%	16.1-35.1	10	25.1%	16.1-35.1	2
④ FL+TBI	337	52.1%	46.5-57.3	152	42.0%	36.3-47.7	70	40.8%	35.0-46.5	35

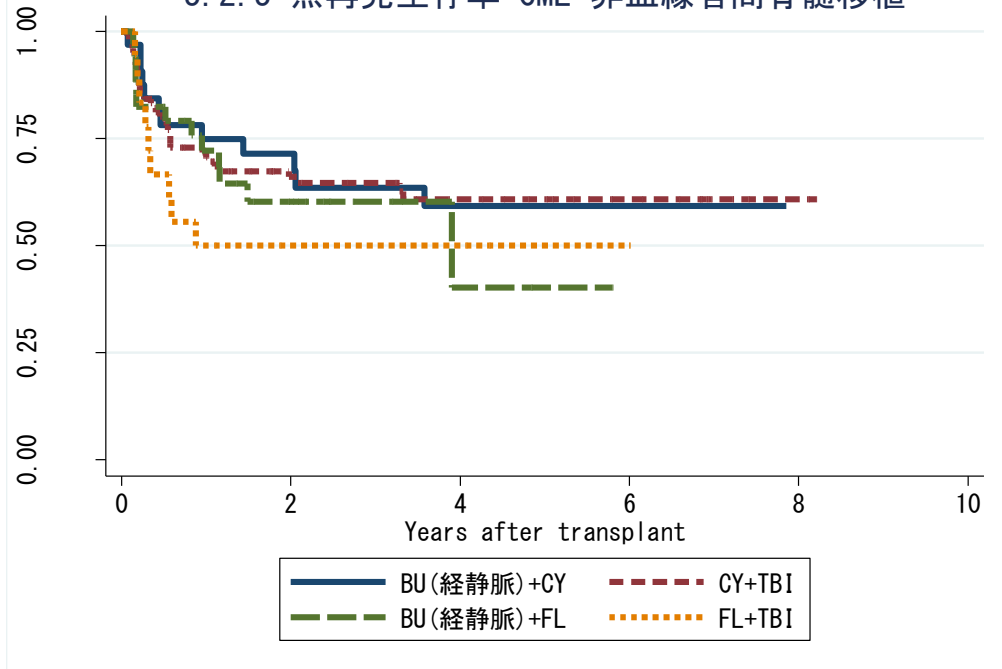


対象症例	症例数	移植後 1年			移植後 3年			移植後 5年		
		生存率	CI	N	生存率	CI	N	生存率	CI	N
① BU(iv)+CY	12	57.1%	25.4-79.6	6	57.1%	25.4-79.6	5	57.1%	25.4-79.6	3
② CY+TBI	27	84.9%	64.5-94.0	21	58.1%	35.7-75.0	12	58.1%	35.7-75.0	5
③ BU(iv)+FL	8	50.0%	15.2-77.5	4	50.0%	15.2-77.5	3	50.0%	15.2-77.5	2
④ FL+TBI	6	83.3%	27.3-97.5	4	62.5%	14.2-89.3	1	.	.	.



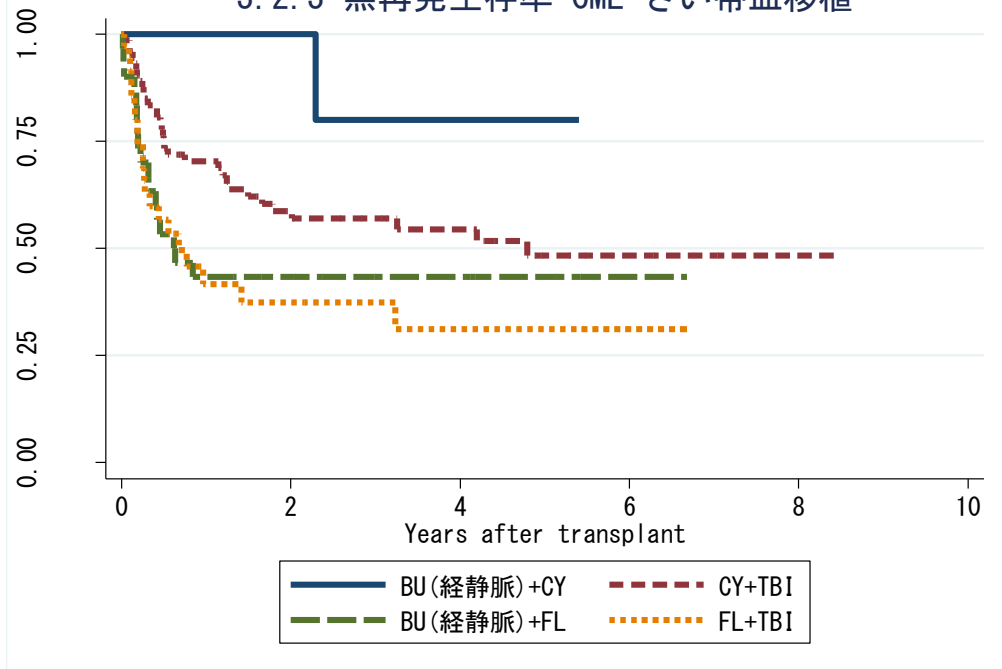
対象症例	症例数	移植後 1年			移植後 3年			移植後 5年		
		生存率	CI	N	生存率	CI	N	生存率	CI	N
① BU(iv)+CY	16	75.0%	46.3-89.8	12	55.6%	28.6-75.9	8	55.6%	28.6-75.9	7
② CY+TBI	36	85.8%	69.2-93.9	27	79.2%	61.2-89.6	16	79.2%	61.2-89.6	7
③ BU(iv)+FL	18	55.6%	30.5-74.8	9	55.6%	30.5-74.8	3	.	.	.
④ FL+TBI	7	28.6%	4.1-61.2	2	.	.	.	.	.	.

### 3.2.3 無再発生存率 CML 非血縁者間骨髓移植



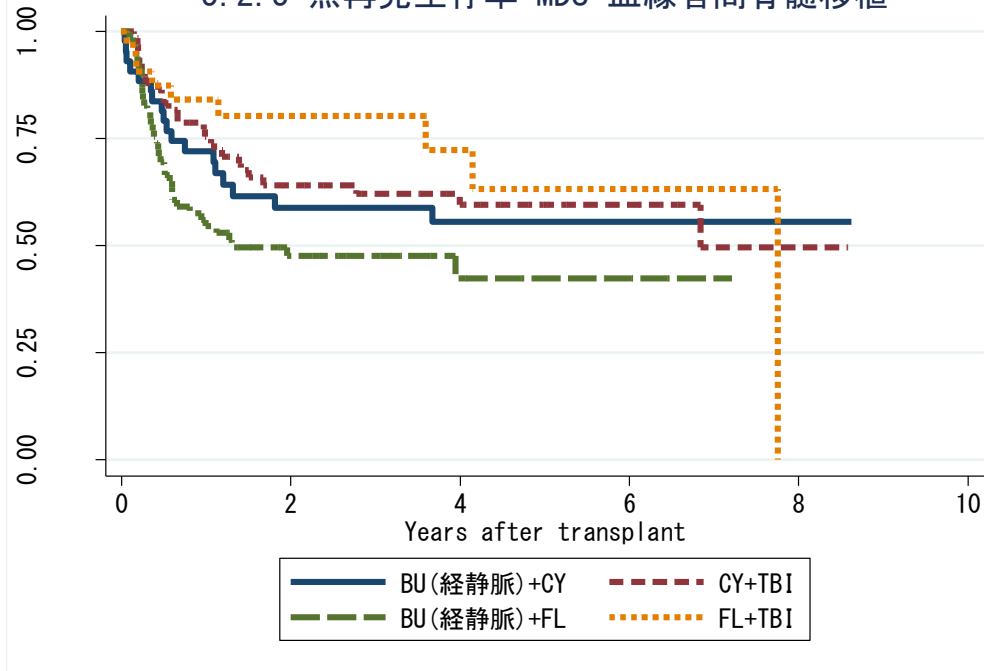
対象症例	症例数	移植後 1年			移植後 3年			移植後 5年		
		生存率	CI	N	生存率	CI	N	生存率	CI	N
① BU(iv)+CY	32	74.9%	56.0-86.6	23	63.5%	43.5-78.1	15	59.3%	39.1-74.8	9
② CY+TBI	102	69.6%	59.5-77.7	65	64.6%	54.0-73.4	38	60.8%	49.5-70.3	20
③ BU(iv)+FL	34	72.1%	53.1-84.5	20	60.2%	40.1-75.5	5	40.2%	9.8-69.9	1
④ FL+TBI	18	50.0%	25.9-70.1	8	50.0%	25.9-70.1	6	50.0%	25.9-70.1	1

### 3.2.3 無再発生存率 CML さい帯血移植



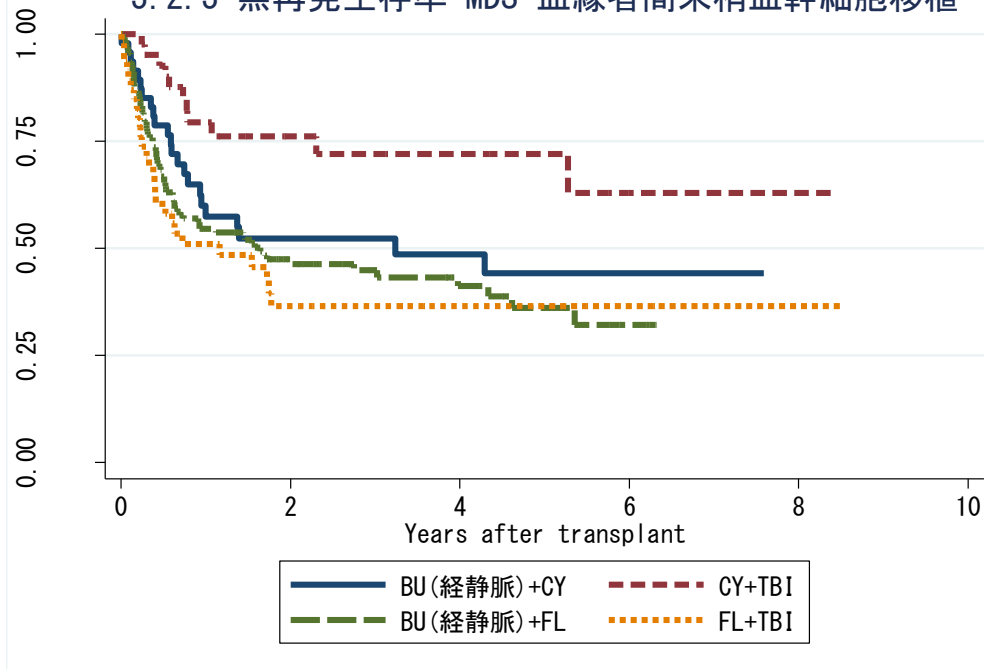
対象症例	症例数	移植後 1年			移植後 3年			移植後 5年		
		生存率	CI	N	生存率	CI	N	生存率	CI	N
① BU(iv)+CY	7	100.0%	.	6	80.0%	20.4-96.9	2	80.0%	20.4-96.9	1
② CY+TBI	73	70.4%	58.2-79.6	45	56.9%	44.0-67.9	26	48.3%	34.1-61.1	12
③ BU(iv)+FL	30	43.3%	25.6-59.9	13	43.3%	25.6-59.9	7	43.3%	25.6-59.9	3
④ FL+TBI	35	41.6%	24.1-58.2	10	37.4%	20.4-54.5	6	31.2%	14.4-49.6	2

### 3.2.3 無再発生存率 MDS 血縁者間骨髓移植



対象症例	症例数	移植後 1年			移植後 3年			移植後 5年		
		生存率	CI	N	生存率	CI	N	生存率	CI	N
① BU(iv)+CY	43	72.0%	56.0-83.0	28	58.9%	42.2-72.2	20	55.6%	38.8-69.5	13
② CY+TBI	67	75.5%	63.2-84.2	48	62.1%	48.8-72.8	29	59.6%	46.0-70.9	14
③ BU(iv)+FL	70	54.5%	42.0-65.4	35	47.7%	35.2-59.1	17	42.4%	27.7-56.2	6
④ FL+TBI	32	84.2%	66.0-93.1	23	80.3%	61.2-90.7	12	63.3%	35.2-81.8	5

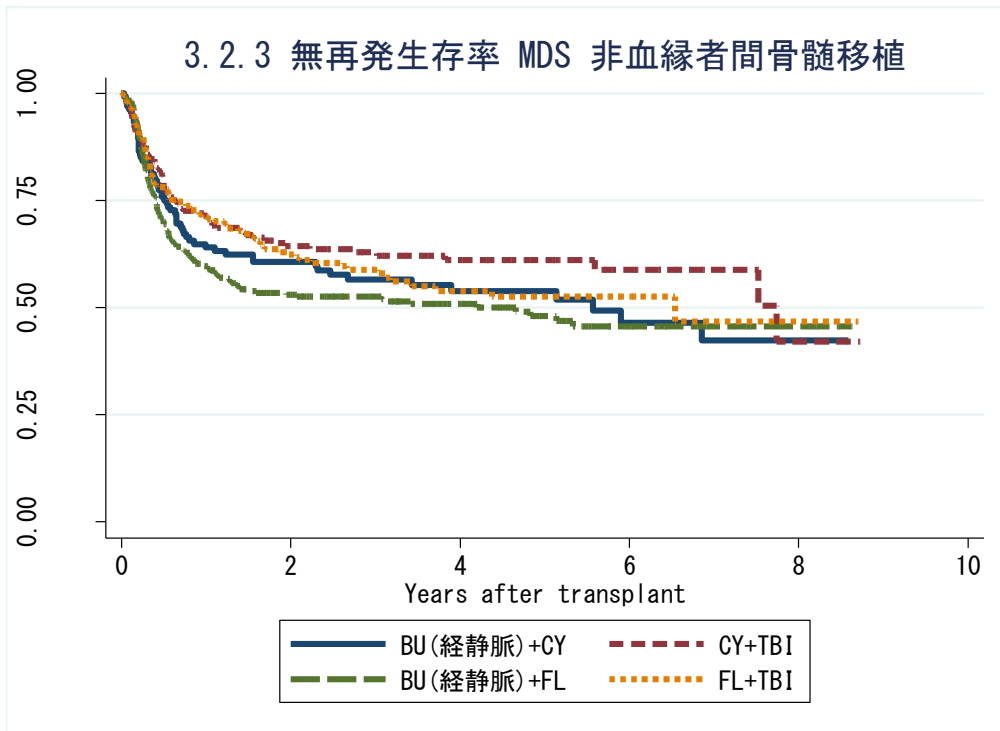
### 3.2.3 無再発生存率 MDS 血縁者間末梢血幹細胞移植



対象症例	症例数	移植後 1年			移植後 3年			移植後 5年		
		生存率	CI	N	生存率	CI	N	生存率	CI	N
① BU(iv)+CY	47	57.4%	41.5-70.5	23	52.3%	36.5-66.0	15	44.2%	27.6-59.5	10
② CY+TBI	42	79.4%	62.9-89.2	26	72.0%	53.5-84.2	15	72.0%	53.5-84.2	8
③ BU(iv)+FL	138	54.6%	45.7-62.6	67	44.9%	35.8-53.5	27	36.1%	25.6-46.7	11
④ FL+TBI	47	51.1%	35.6-64.5	20	36.5%	21.9-51.3	7	36.5%	21.9-51.3	4

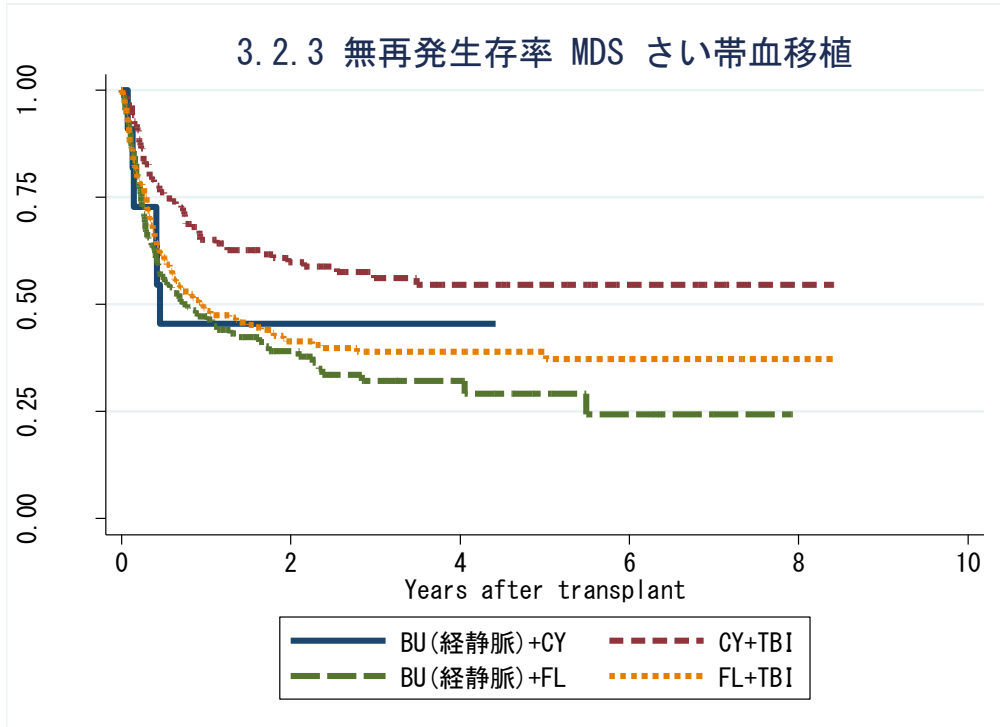


### 3.2.3 無再発生存率 MDS 非血縁者間骨髓移植



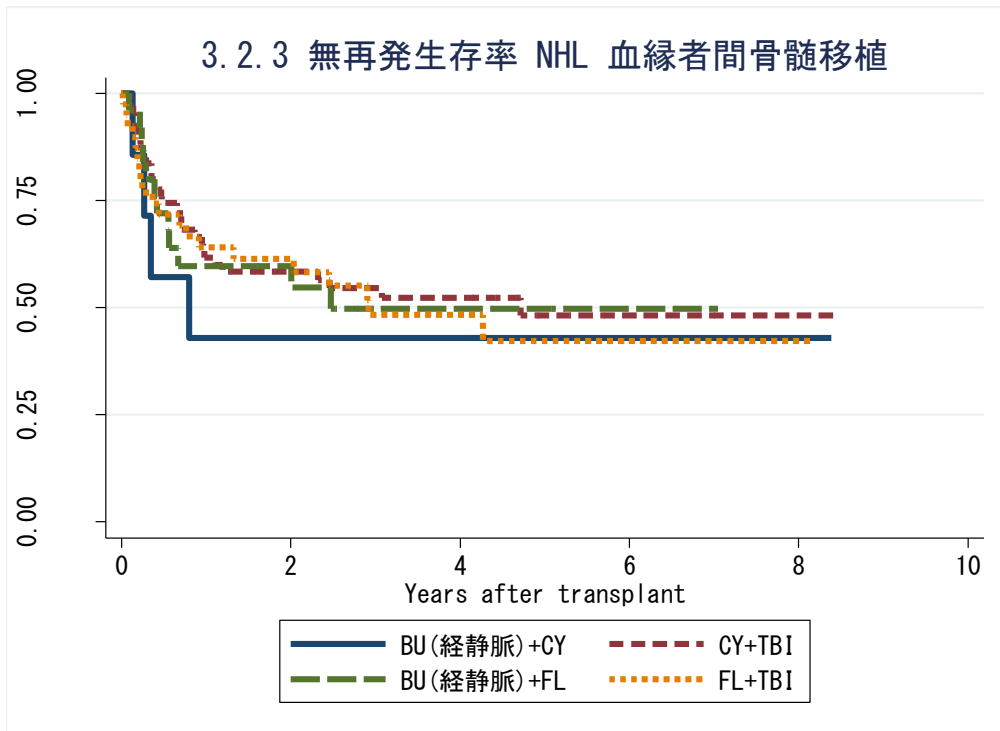
対象症例	症例数	移植後 1年			移植後 3年			移植後 5年		
		生存率	CI	N	生存率	CI	N	生存率	CI	N
① BU(iv)+CY	135	64.0%	55.1-71.6	78	56.6%	47.3-64.8	49	53.8%	44.2-62.4	28
② CY+TBI	198	71.5%	64.5-77.3	130	62.9%	55.4-69.5	80	61.1%	53.4-67.9	41
③ BU(iv)+FL	398	59.6%	54.5-64.4	193	52.6%	47.2-57.8	93	48.0%	41.9-53.9	43
④ FL+TBI	216	71.2%	64.6-76.8	137	58.8%	51.4-65.5	66	52.5%	44.3-60.1	30

### 3.2.3 無再発生存率 MDS さい帯血移植



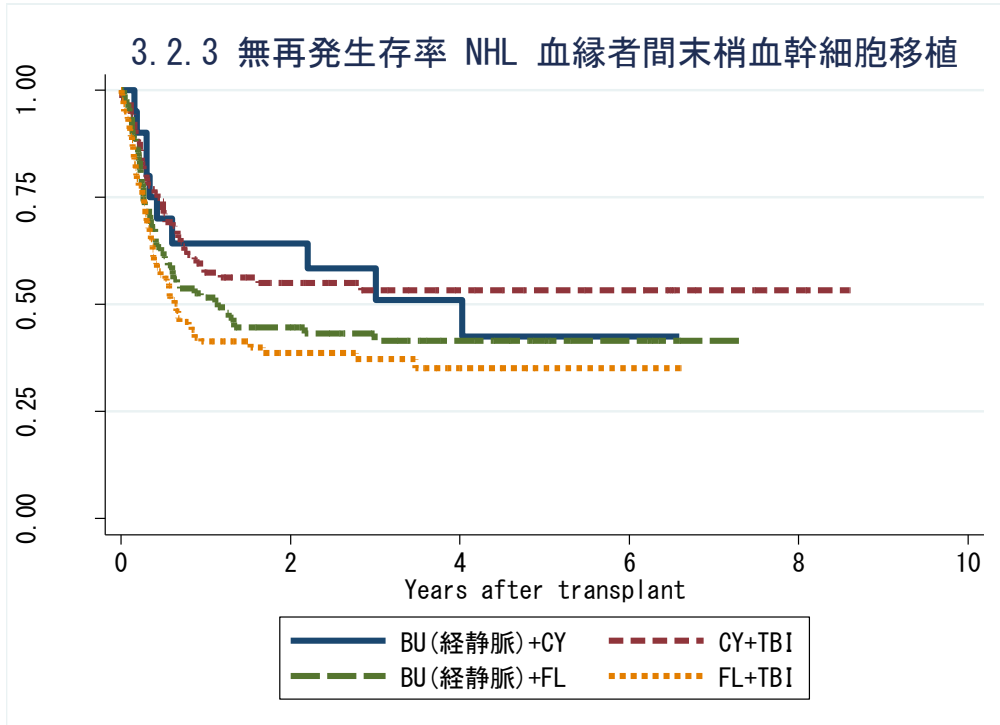
対象症例	症例数	移植後 1年			移植後 3年			移植後 5年		
		生存率	CI	N	生存率	CI	N	生存率	CI	N
① BU(iv)+CY	11	45.5%	16.7-70.7	5	45.5%	16.7-70.7	3	.	.	.
② CY+TBI	139	65.0%	56.4-72.4	84	56.2%	46.9-64.5	40	54.6%	45.0-63.2	22
③ BU(iv)+FL	169	47.2%	39.4-54.7	62	32.1%	23.7-40.8	18	29.2%	20.0-38.9	7
④ FL+TBI	220	48.5%	41.6-55.0	95	39.0%	32.0-45.9	41	39.0%	32.0-45.9	23

### 3.2.3 無再発生存率 NHL 血縁者間骨髓移植



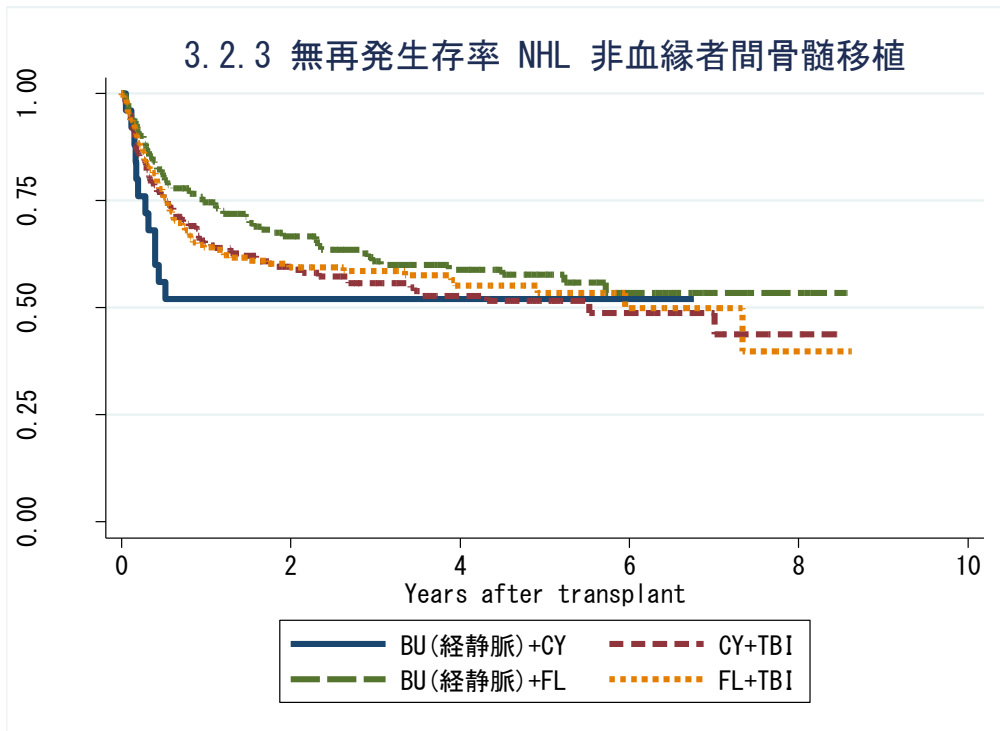
対象症例	症例数	移植後 1年			移植後 3年			移植後 5年		
		生存率	CI	N	生存率	CI	N	生存率	CI	N
① BU(iv)+CY	7	42.9%	9.8-73.4	3	42.9%	9.8-73.4	3	42.9%	9.8-73.4	2
② CY+TBI	69	61.7%	48.7-72.3	38	54.5%	41.4-65.9	24	48.2%	33.8-61.2	9
③ BU(iv)+FL	25	59.7%	38.1-76.0	14	49.8%	28.5-67.9	7	49.8%	28.5-67.9	5
④ FL+TBI	39	64.1%	47.0-76.9	24	48.3%	31.1-63.5	13	42.3%	24.1-59.4	6

### 3.2.3 無再発生存率 NHL 血縁者間末梢血幹細胞移植



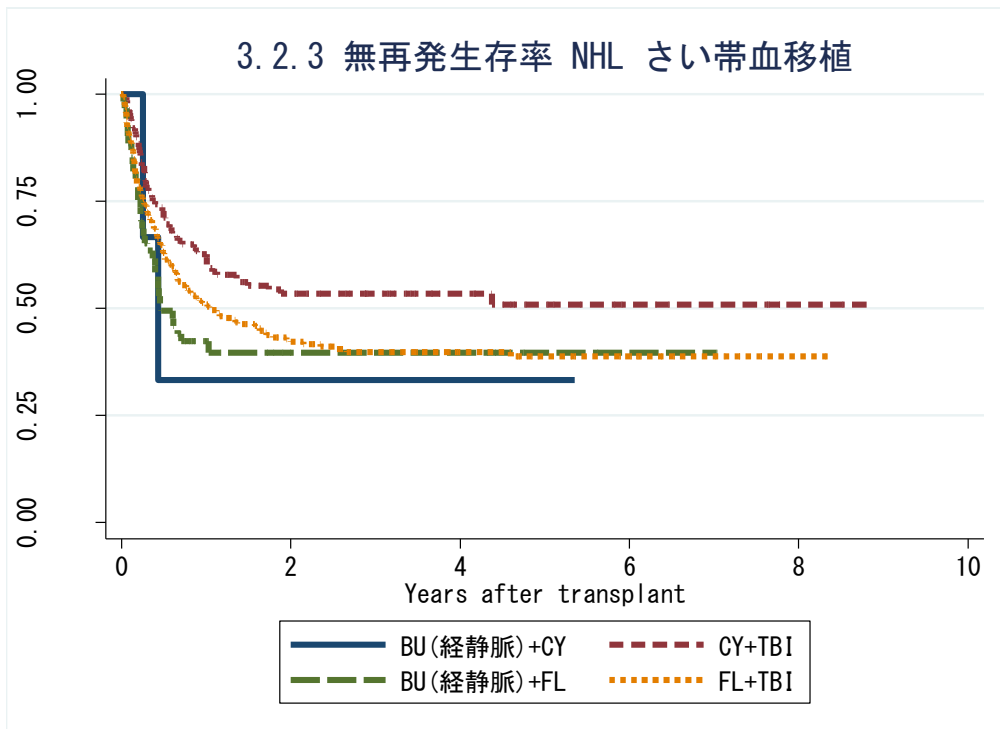
対象症例	症例数	移植後 1年			移植後 3年			移植後 5年		
		生存率	CI	N	生存率	CI	N	生存率	CI	N
① BU(iv)+CY	20	64.2%	39.0-81.1	11	58.3%	33.4-76.7	8	42.5%	18.3-65.0	5
② CY+TBI	108	57.3%	47.3-66.2	51	53.3%	42.9-62.6	31	53.3%	42.9-62.6	16
③ BU(iv)+FL	97	51.6%	41.1-61.1	46	41.5%	31.2-51.5	25	41.5%	31.2-51.5	13
④ FL+TBI	121	41.3%	32.4-50.0	41	37.2%	28.2-46.3	25	35.2%	25.8-44.6	6

### 3.2.3 無再発生存率 NHL 非血縁者間骨髄移植



対象症例	症例数	移植後 1年			移植後 3年			移植後 5年		
		生存率	CI	N	生存率	CI	N	生存率	CI	N
① BU(iv)+CY	25	52.0%	31.3-69.2	13	52.0%	31.3-69.2	9	52.0%	31.3-69.2	3
② CY+TBI	197	65.1%	57.9-71.4	114	55.7%	48.0-62.8	67	51.6%	43.4-59.1	27
③ BU(iv)+FL	172	74.6%	67.2-80.6	111	60.9%	52.4-68.3	67	57.7%	48.9-65.5	38
④ FL+TBI	207	64.1%	56.9-70.5	110	58.6%	51.0-65.4	62	53.4%	44.7-61.2	29

### 3.2.3 無再発生存率 NHL さい帯血移植



対象症例	症例数	移植後 1年			移植後 3年			移植後 5年		
		生存率	CI	N	生存率	CI	N	生存率	CI	N
① BU(iv)+CY	3	33.3%	0.9-77.4	1	33.3%	0.9-77.4	1	33.3%	0.9-77.4	1
② CY+TBI	138	62.6%	53.8-70.2	78	53.5%	44.5-61.6	44	50.9%	41.0-60.0	15
③ BU(iv)+FL	61	42.3%	29.6-54.5	17	39.7%	26.9-52.2	7	39.7%	26.9-52.2	2
④ FL+TBI	270	50.9%	44.6-56.8	119	39.8%	33.5-46.1	56	38.8%	32.3-45.2	30