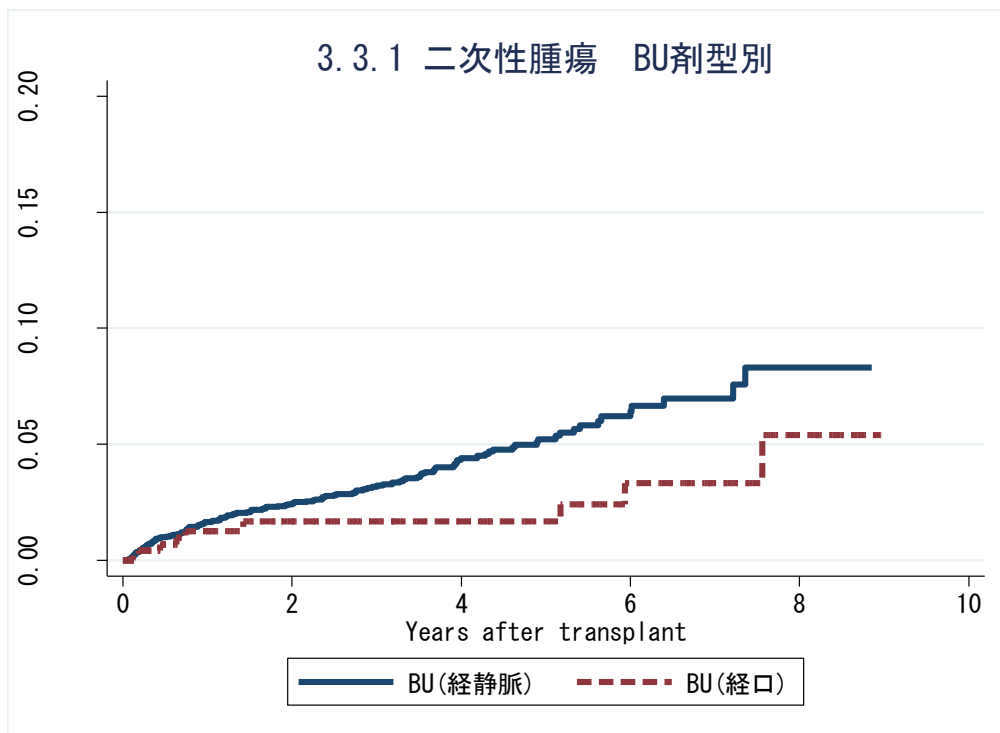
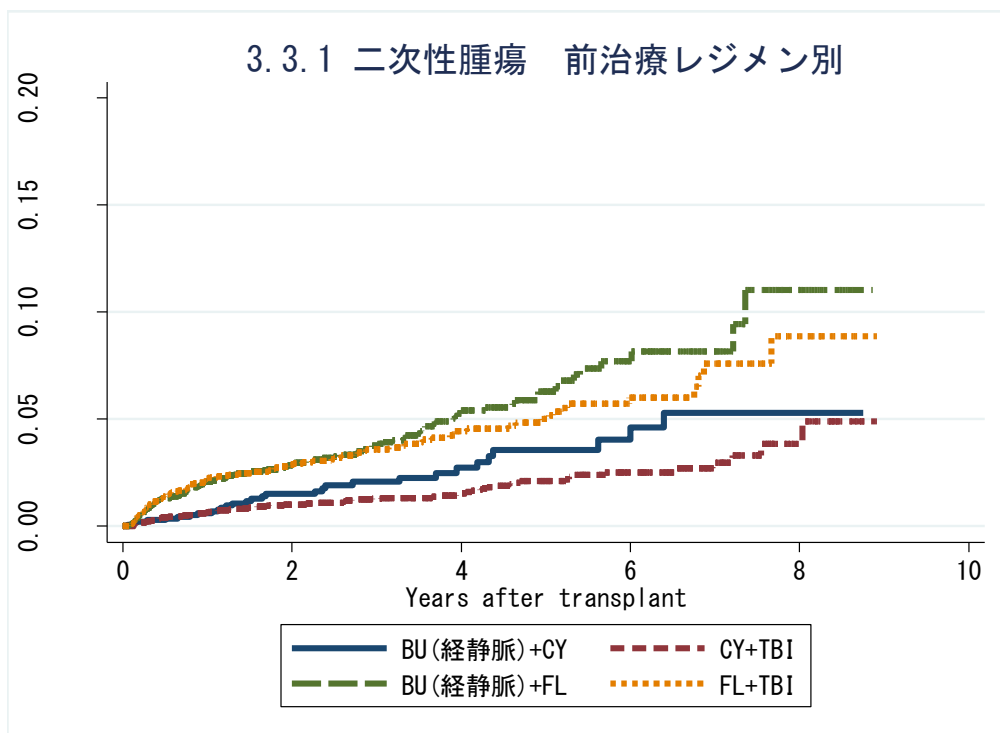


### 3.3 二次発がん調査

#### 3.3.1 二次性腫瘍累積発現率 Kaplan-Meier (KM) 法

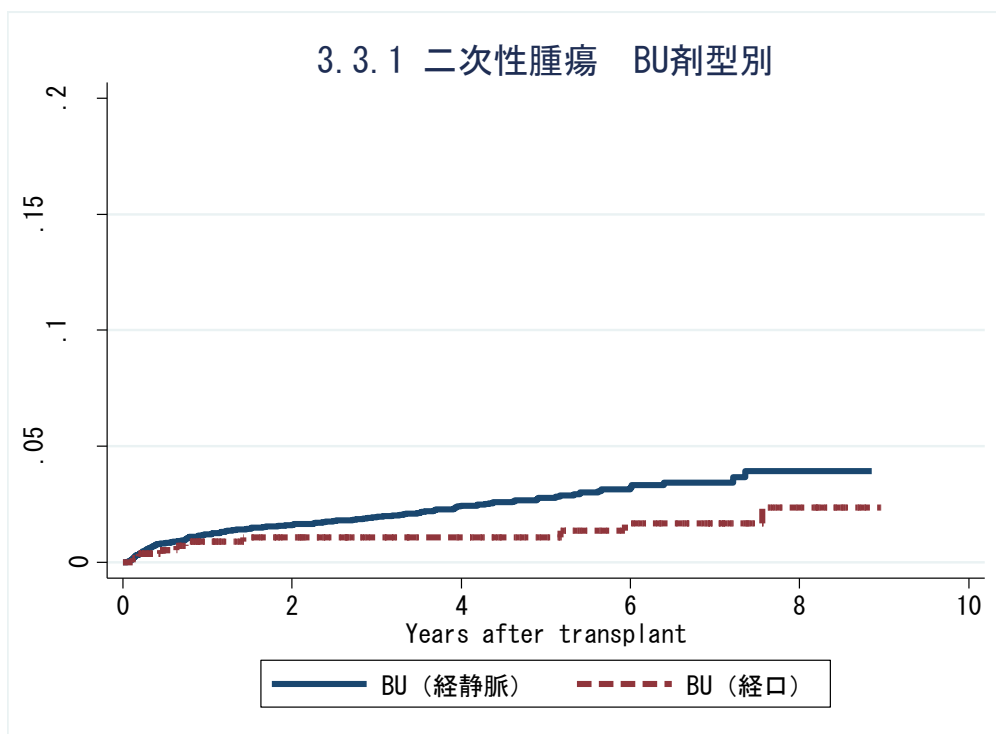


対象症例	症例数	移植後 1年			移植後 3年			移植後 5年		
		発現率	CI	N	発現率	CI	N	発現率	CI	N
① BU(iv)	7921	1.7%	1.3-2.0	3712	3.2%	2.6-3.8	1730	5.2%	4.3-6.3	740
② BU(経口)	570	1.3%	0.5-3.0	287	1.7%	0.7-3.7	178	1.7%	0.7-3.7	133

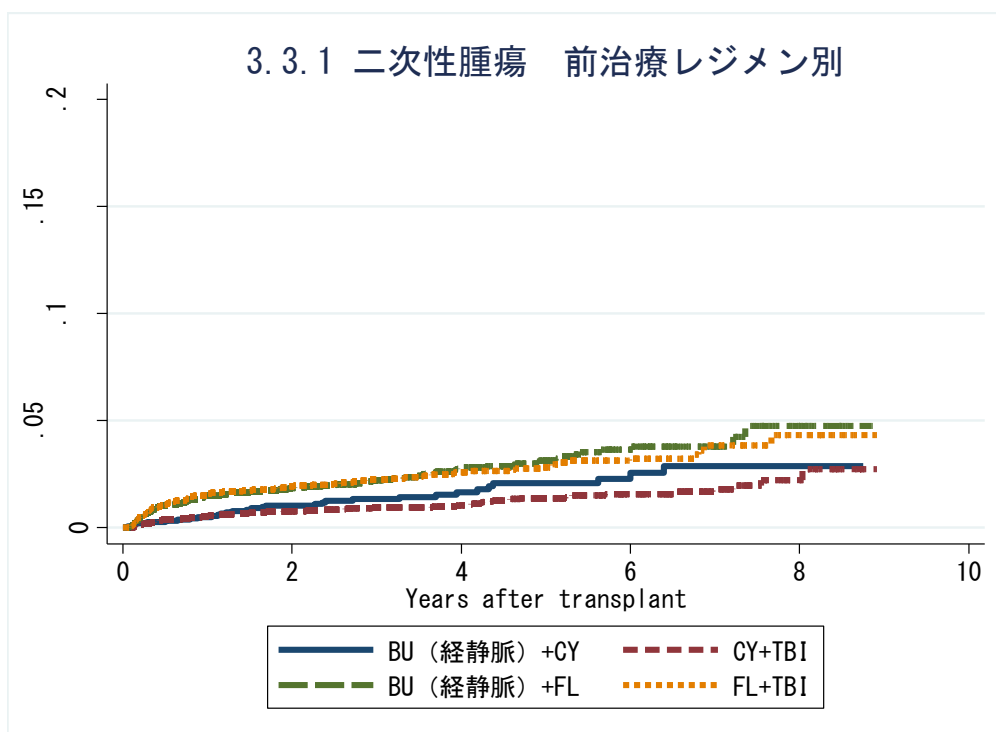


対象症例	症例数	移植後 1年			移植後 3年			移植後 5年		
		発現率	CI	N	発現率	CI	N	発現率	CI	N
① BU(iv)+CY	1932	0.6%	0.3-1.2	1118	2.1%	1.3-3.2	562	3.6%	2.4-5.4	266
② CY+TBI	7490	0.7%	0.5-0.9	4558	1.3%	1.0-1.7	2441	2.1%	1.6-2.7	1160
③ BU(iv)+FL	5678	2.1%	1.7-2.6	2415	3.8%	3.0-4.6	1078	6.3%	5.1-7.8	429
④ FL+TBI	5795	2.3%	1.8-2.8	2677	3.6%	3.0-4.4	1263	5.0%	4.1-6.2	571

3.3.1 二次性腫瘍累積発現率 Cumulative incidence(CI) 法

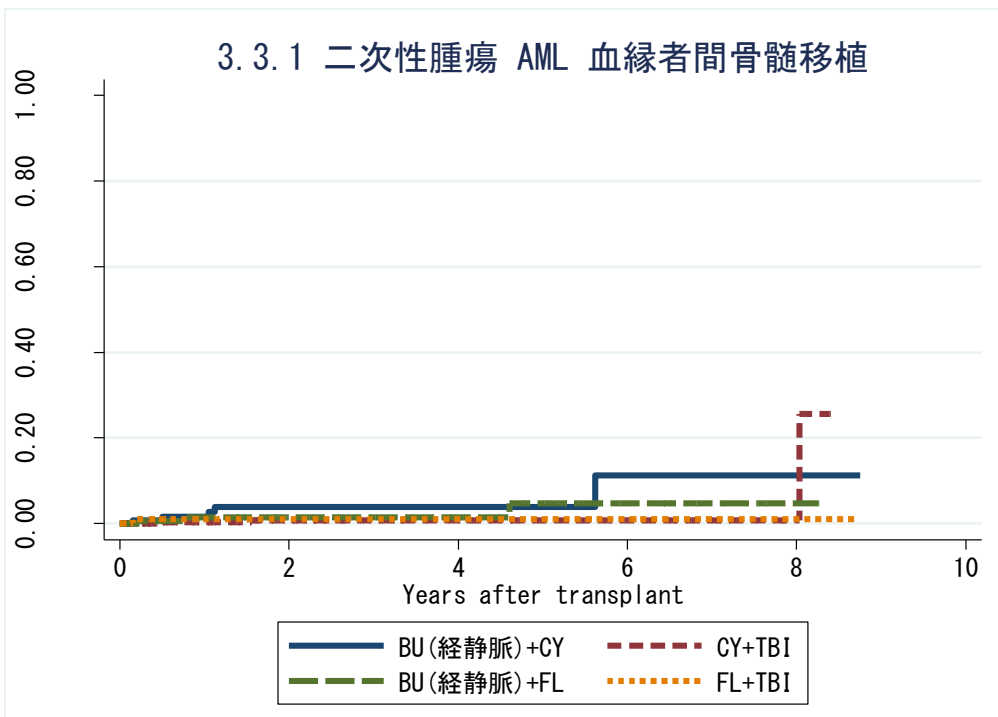


対象症例	症例数	移植後 1年			移植後 3年			移植後 5年		
		発現率	CI	N	発現率	CI	N	発現率	CI	N
① BU(iv)	7921	1.2%	1.0-1.5	3712	1.9%	1.6-2.3	1730	2.8%	2.3-3.3	740
② BU(経口)	570	0.9%	0.3-2.0	287	1.1%	0.4-2.2	178	1.1%	0.4-2.2	133



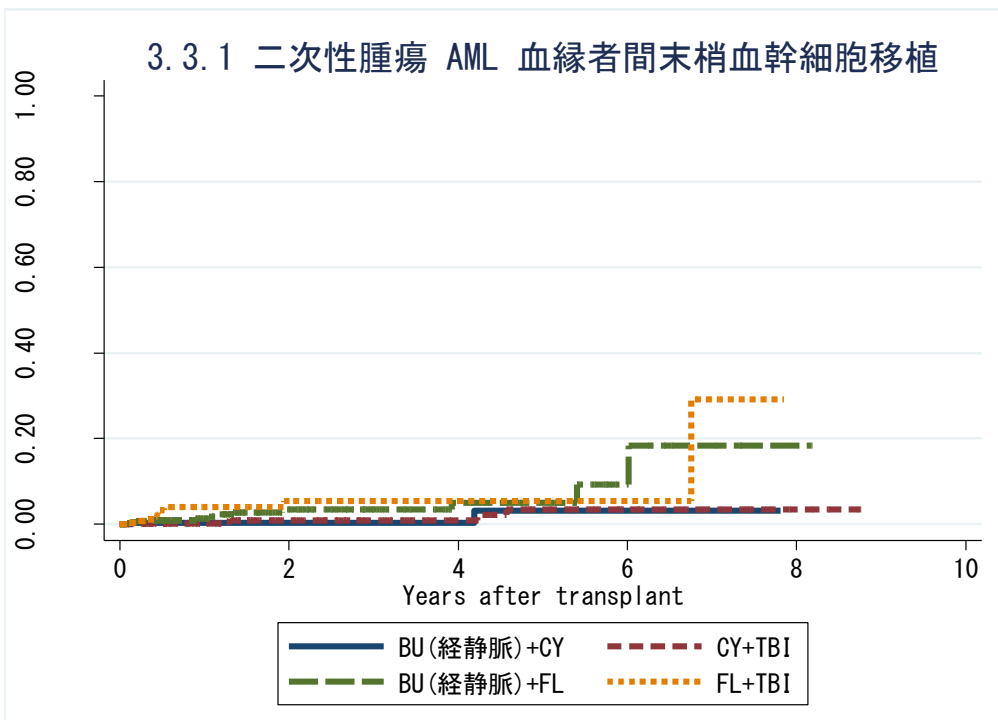
対象症例	症例数	移植後 1年			移植後 3年			移植後 5年		
		発現率	CI	N	発現率	CI	N	発現率	CI	N
① BU(iv)+CY	1932	0.5%	0.2-0.9	1118	1.3%	0.9-2.0	562	2.1%	1.4-3.0	266
② CY+TBI	7490	0.5%	0.4-0.7	4558	0.9%	0.7-1.2	2441	1.4%	1.1-1.7	1160
③ BU(iv)+FL	5678	1.5%	1.2-1.8	2415	2.2%	1.8-2.6	1078	3.1%	2.6-3.8	429
④ FL+TBI	5795	1.6%	1.3-2.0	2677	2.2%	1.9-2.7	1263	2.8%	2.3-3.4	571

### 3.3.1 二次性腫瘍 AML 血縁者間骨髓移植



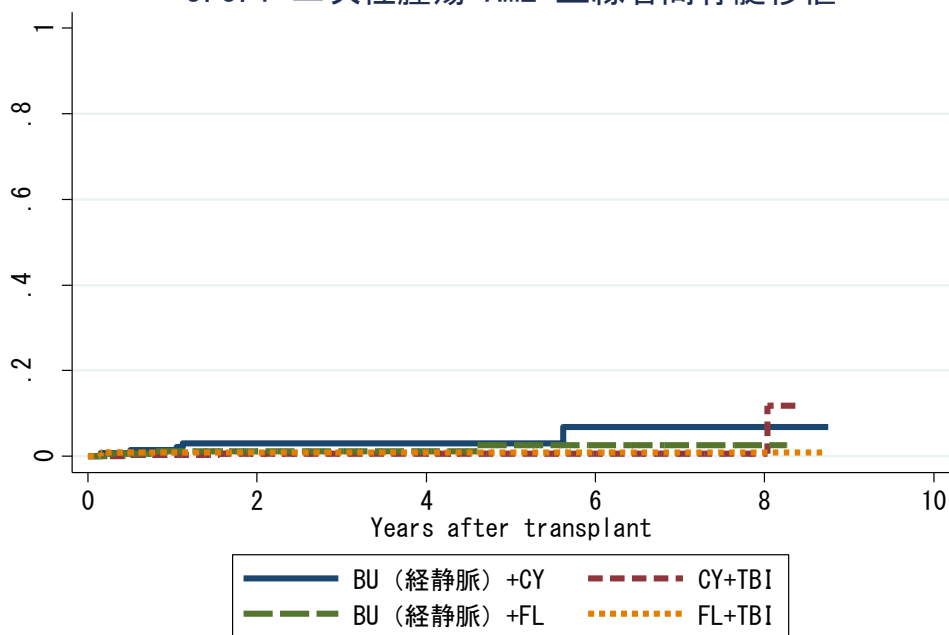
対象症例	症例数	移植後 1年			移植後 3年			移植後 5年		
		発現率	CI	N	発現率	CI	N	発現率	CI	N
① BU(iv)+CY	139	1.7%	0.4-6.6	90	3.9%	1.5-10.2	47	3.9%	1.5-10.2	21
② CY+TBI	362	0.3%	0.1-2.3	249	0.8%	0.2-3.2	137	0.8%	0.2-3.2	68
③ BU(iv)+FL	179	1.5%	0.4-5.9	102	1.5%	0.4-5.9	53	4.7%	1.2-17.9	25
④ FL+TBI	108	1.0%	0.1-7.0	50	1.0%	0.1-7.0	23	1.0%	0.1-7.0	15

### 3.3.1 二次性腫瘍 AML 血縁者間末梢血幹細胞移植



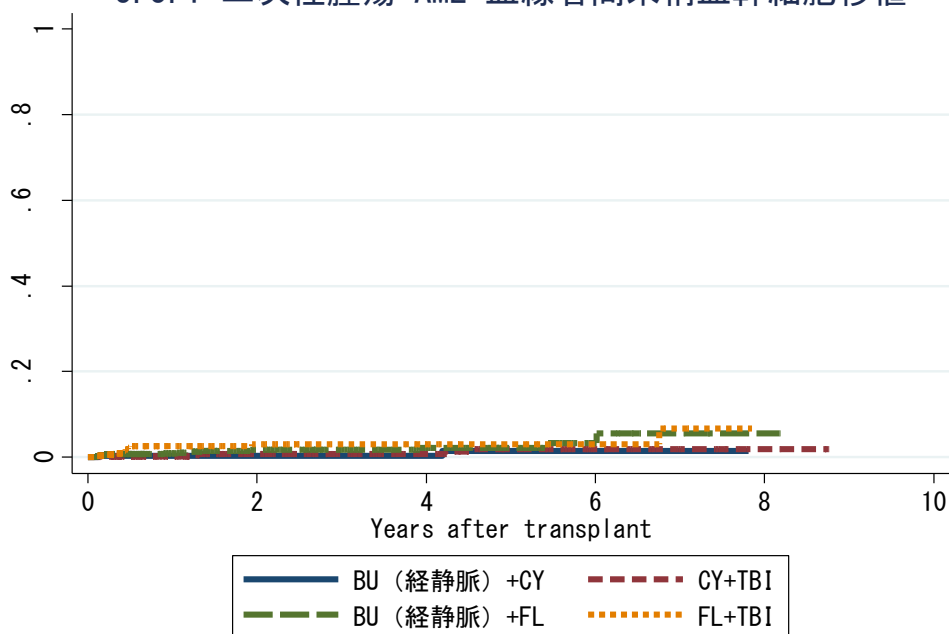
対象症例	症例数	移植後 1年			移植後 3年			移植後 5年		
		発現率	CI	N	発現率	CI	N	発現率	CI	N
① BU(iv)+CY	285	0.4%	0.1-2.6	160	0.4%	0.1-2.6	61	3.2%	0.6-17.2	23
② CY+TBI	478	0.2%	0.0-1.6	302	1.0%	0.3-3.1	138	3.4%	1.2-9.6	57
③ BU(iv)+FL	669	1.3%	0.6-3.1	225	3.5%	1.8-7.0	89	5.0%	2.3-10.5	32
④ FL+TBI	323	4.0%	2.0-7.9	106	5.5%	2.6-11.2	32	5.5%	2.6-11.2	13

### 3.3.1 二次性腫瘍 AML 血縁者間骨髓移植



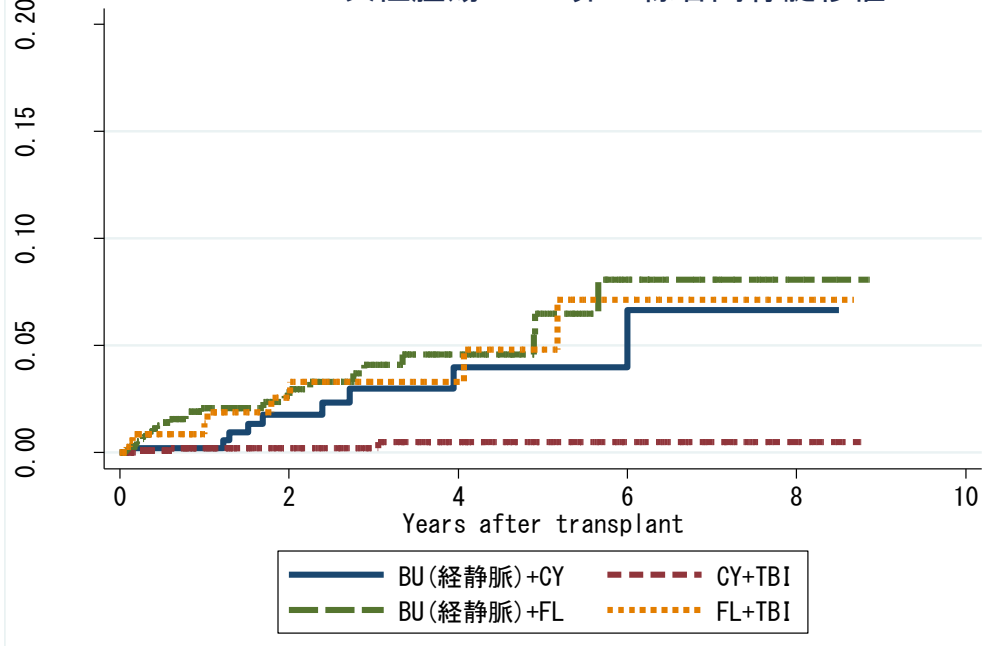
対象症例	症例数	移植後 1年			移植後 3年			移植後 5年		
		発現率	CI	N	発現率	CI	N	発現率	CI	N
① BU(iv)+CY	139	1.5%	0.3-4.7	90	3.0%	1.0-7.0	47	3.0%	1.0-7.0	21
② CY+TBI	362	0.3%	0.0-1.5	249	0.6%	0.1-2.0	137	0.6%	0.1-2.0	68
③ BU(iv)+FL	179	1.2%	0.2-3.8	102	1.2%	0.2-3.8	53	2.6%	0.6-7.4	25
④ FL+TBI	108	0.9%	0.1-4.6	50	0.9%	0.1-4.6	23	0.9%	0.1-4.6	15

### 3.3.1 二次性腫瘍 AML 血縁者間末梢血幹細胞移植



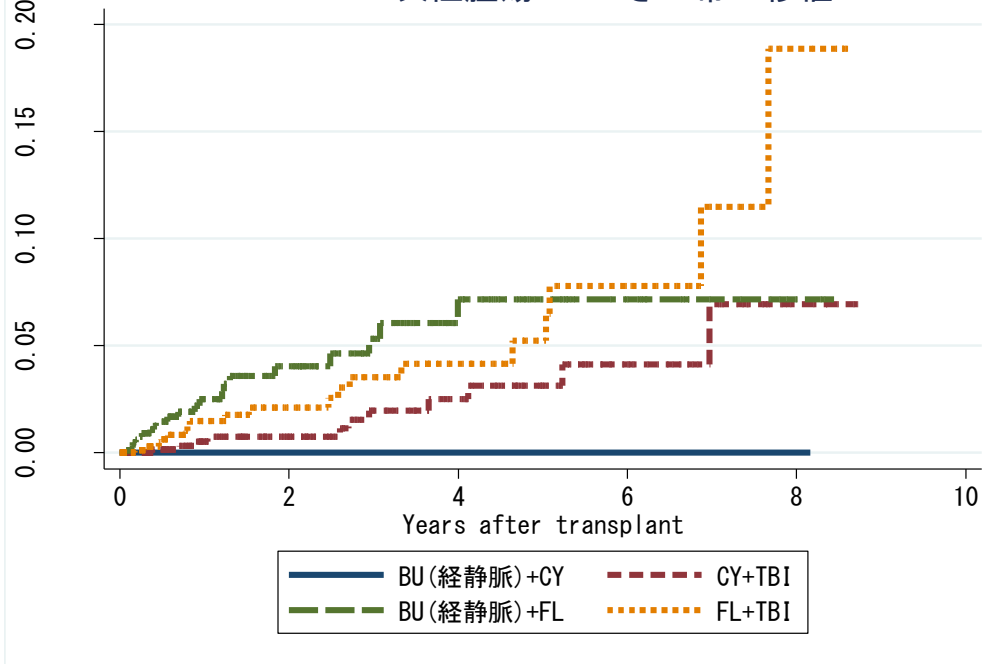
対象症例	症例数	移植後 1年			移植後 3年			移植後 5年		
		発現率	CI	N	発現率	CI	N	発現率	CI	N
① BU(iv)+CY	285	0.4%	0.0-1.8	160	0.4%	0.0-1.8	61	1.5%	0.2-5.3	23
② CY+TBI	478	0.2%	0.0-1.1	302	0.7%	0.2-2.0	138	1.9%	0.6-4.4	57
③ BU(iv)+FL	669	0.9%	0.4-1.9	225	1.7%	0.9-3.1	89	2.1%	1.1-3.8	32
④ FL+TBI	323	2.5%	1.2-4.7	106	3.0%	1.5-5.4	32	3.0%	1.5-5.4	13

### 3.3.1 二次性腫瘍 AML 非血縁者間骨髓移植



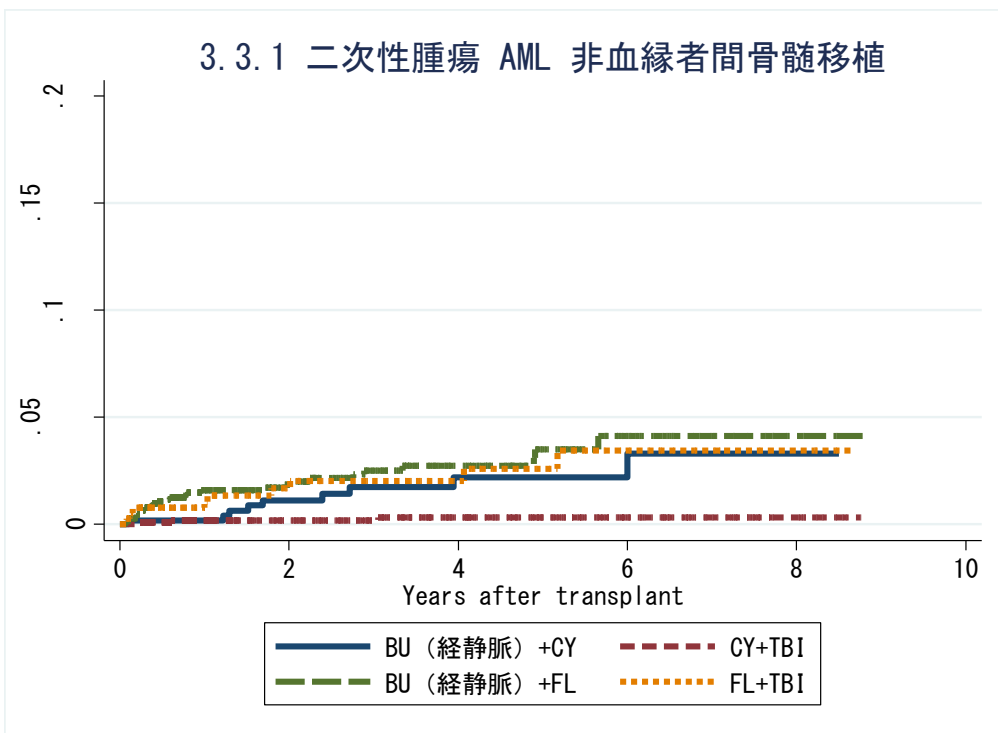
対象症例	症例数	移植後 1年			移植後 3年			移植後 5年		
		発現率	CI	N	発現率	CI	N	発現率	CI	N
① BU(iv)+CY	522	0.2%	0.0-1.4	299	3.0%	1.4-6.4	131	4.0%	1.9-8.4	54
② CY+TBI	1143	0.2%	0.1-0.9	676	0.2%	0.1-0.9	369	0.5%	0.1-1.7	177
③ BU(iv)+FL	1056	2.1%	1.3-3.4	505	4.1%	2.6-6.5	226	6.5%	3.9-10.8	90
④ FL+TBI	393	1.4%	0.5-3.8	190	3.3%	1.5-7.2	80	4.8%	2.1-10.7	44

### 3.3.1 二次性腫瘍 AML さい帯血移植



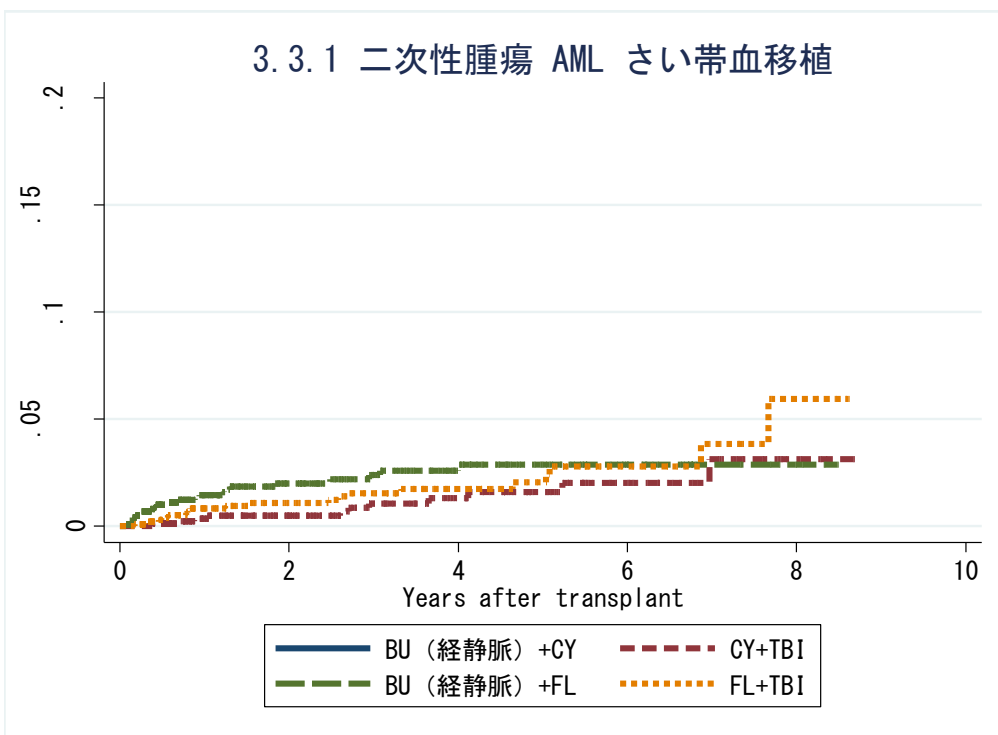
対象症例	症例数	移植後 1年			移植後 3年			移植後 5年		
		発現率	CI	N	発現率	CI	N	発現率	CI	N
① BU(iv)+CY	117	0.0%	.	42	0.0%	.	17	0.0%	.	8
② CY+TBI	900	0.5%	0.2-1.6	462	2.0%	0.9-4.3	220	3.1%	1.5-6.3	113
③ BU(iv)+FL	1018	2.5%	1.5-4.3	308	5.3%	3.2-8.8	133	7.2%	4.3-11.9	51
④ FL+TBI	1002	1.5%	0.7-3.0	386	3.5%	2.0-6.3	178	5.2%	2.8-9.5	76

### 3.3.1 二次性腫瘍 AML 非血縁者間骨髓移植



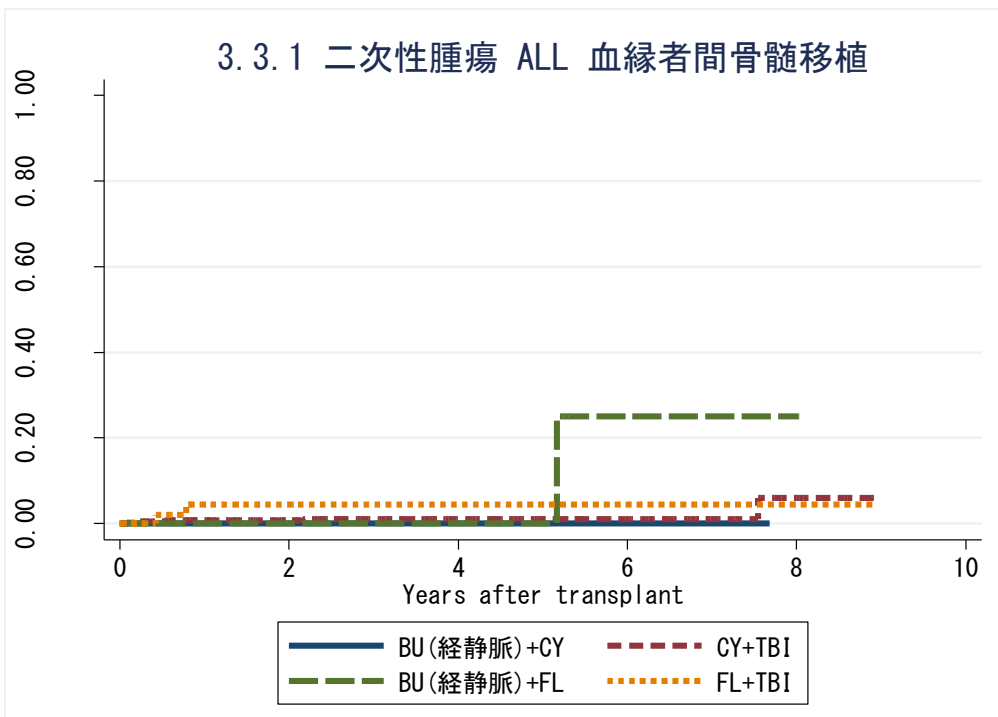
対象症例	症例数	移植後 1年			移植後 3年			移植後 5年		
		発現率	CI	N	発現率	CI	N	発現率	CI	N
① BU(iv)+CY	522	0.2%	0.0-1.0	299	1.7%	0.8-3.4	131	2.2%	1.0-4.2	54
② CY+TBI	1143	0.2%	0.0-0.6	676	0.2%	0.0-0.6	369	0.3%	0.1-1.0	177
③ BU(iv)+FL	1056	1.6%	0.9-2.5	505	2.5%	1.6-3.7	226	3.5%	2.2-5.3	90
④ FL+TBI	393	1.1%	0.4-2.5	190	2.0%	0.9-4.0	80	2.6%	1.2-5.0	44

### 3.3.1 二次性腫瘍 AML さい帯血移植



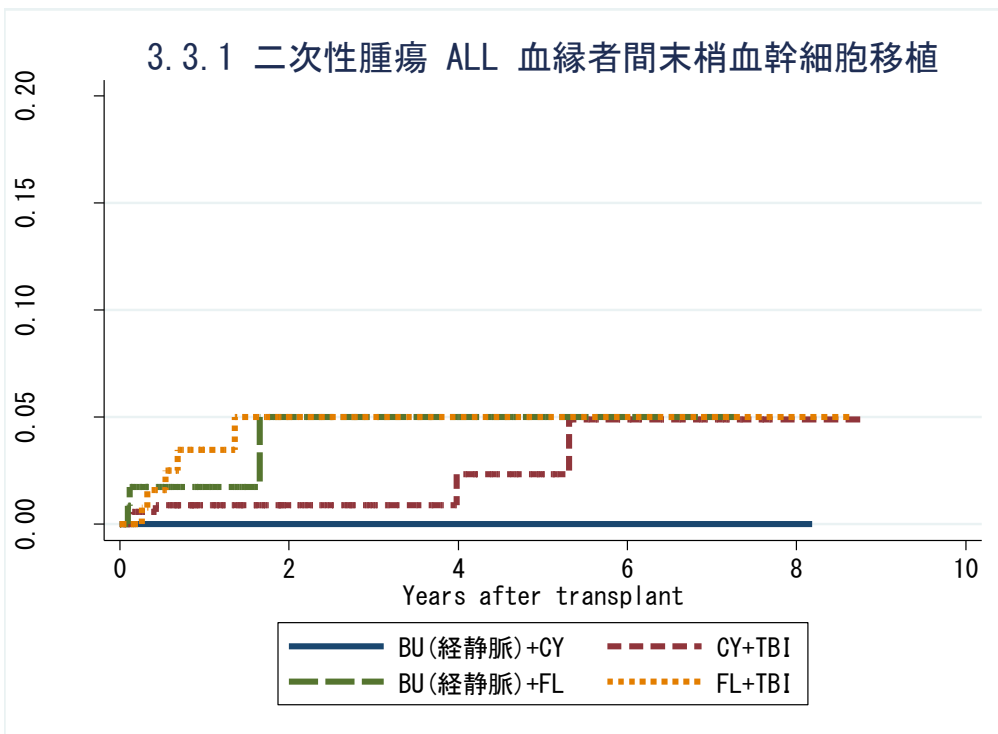
対象症例	症例数	移植後 1年			移植後 3年			移植後 5年		
		発現率	CI	N	発現率	CI	N	発現率	CI	N
① BU(iv)+CY	117	0.0%	.	42	0.0%	.	17	0.0%	.	8
② CY+TBI	900	0.4%	0.1-1.0	462	1.1%	0.5-2.2	220	1.6%	0.8-3.0	113
③ BU(iv)+FL	1018	1.5%	0.8-2.4	308	2.4%	1.5-3.6	133	2.9%	1.8-4.4	51
④ FL+TBI	1002	0.8%	0.4-1.6	386	1.6%	0.9-2.6	178	2.1%	1.2-3.4	76

### 3.3.1 二次性腫瘍 ALL 血縁者間骨髓移植



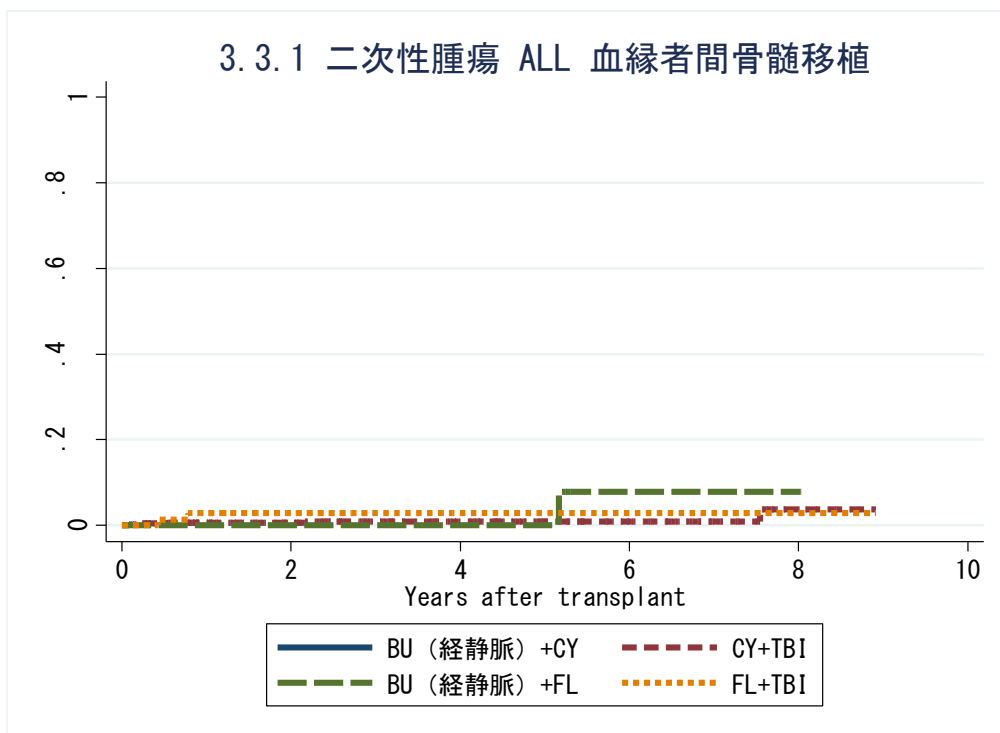
対象症例	症例数	移植後 1年			移植後 3年			移植後 5年		
		発現率	CI	N	発現率	CI	N	発現率	CI	N
① BU(iv)+CY	42	0.0%	.	27	0.0%	.	17	0.0%	.	10
② CY+TBI	444	0.7%	0.2-2.2	351	1.1%	0.4-2.9	222	1.1%	0.4-2.9	111
③ BU(iv)+FL	21	0.0%	.	11	0.0%	.	8	0.0%	.	4
④ FL+TBI	74	4.4%	1.1-16.7	34	4.4%	1.1-16.7	14	4.4%	1.1-16.7	5

### 3.3.1 二次性腫瘍 ALL 血縁者間末梢血幹細胞移植



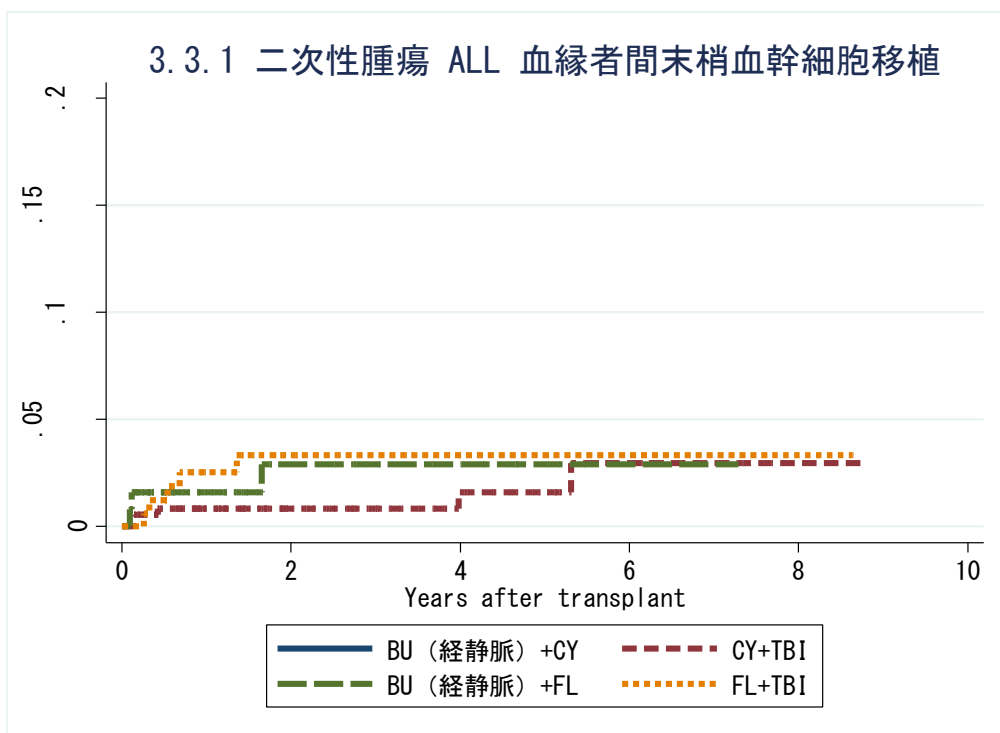
対象症例	症例数	移植後 1年			移植後 3年			移植後 5年		
		発現率	CI	N	発現率	CI	N	発現率	CI	N
① BU(iv)+CY	26	0.0%	.	12	0.0%	.	5	0.0%	.	2
② CY+TBI	370	0.9%	0.3-2.8	241	0.9%	0.3-2.8	94	2.3%	0.7-8.2	46
③ BU(iv)+FL	125	1.7%	0.4-6.8	47	5.0%	1.3-18.4	19	5.0%	1.3-18.4	5
④ FL+TBI	164	3.5%	1.3-9.1	73	5.0%	2.1-12.0	21	5.0%	2.1-12.0	5

### 3.3.1 二次性腫瘍 ALL 血縁者間骨髓移植



対象症例	症例数	移植後 1年			移植後 3年			移植後 5年		
		発現率	CI	N	発現率	CI	N	発現率	CI	N
① BU(iv)+CY	42	0.0%	.	27	0.0%	.	17	0.0%	.	10
② CY+TBI	444	0.7%	0.2-1.9	351	0.9%	0.3-2.3	222	0.9%	0.3-2.3	111
③ BU(iv)+FL	21	0.0%	.	11	0.0%	.	8	0.0%	.	4
④ FL+TBI	74	2.8%	0.5-8.8	34	2.8%	0.5-8.8	14	2.8%	0.5-8.8	5

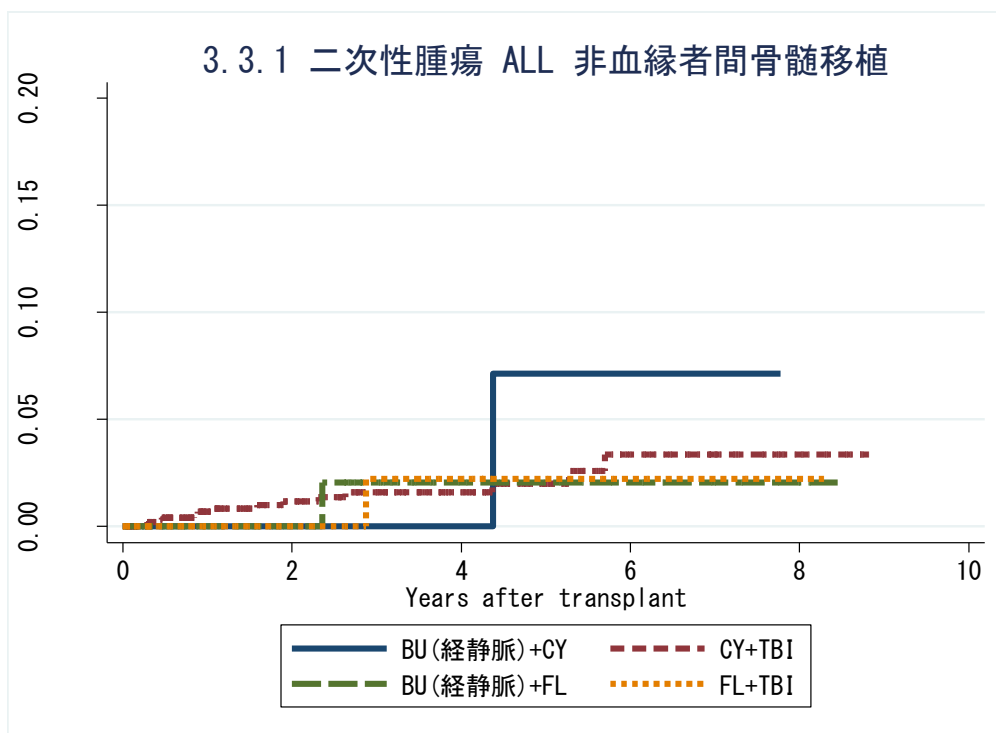
### 3.3.1 二次性腫瘍 ALL 血縁者間末梢血幹細胞移植



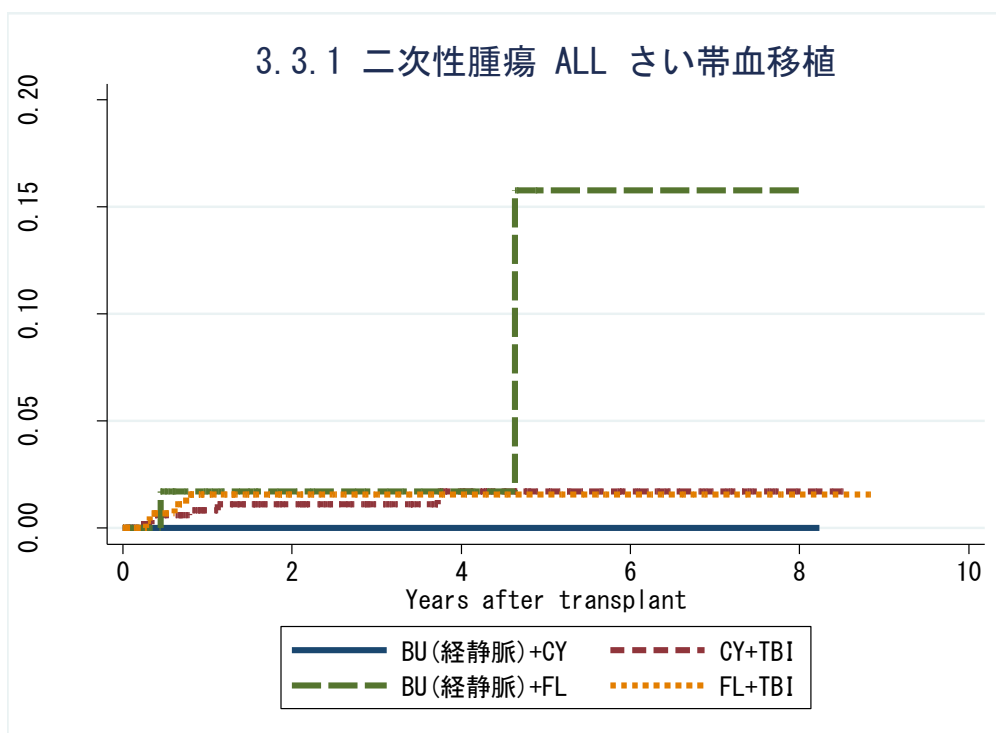
対象症例	症例数	移植後 1年			移植後 3年			移植後 5年		
		発現率	CI	N	発現率	CI	N	発現率	CI	N
① BU(iv)+CY	26	0.0%	.	12	0.0%	.	5	0.0%	.	2
② CY+TBI	370	0.8%	0.2-2.3	241	0.8%	0.2-2.3	94	1.6%	0.4-4.2	46
③ BU(iv)+FL	125	1.6%	0.3-5.2	47	2.9%	0.7-7.8	19	2.9%	0.7-7.8	5
④ FL+TBI	164	2.5%	0.8-6.0	73	3.3%	1.2-7.2	21	3.3%	1.2-7.2	5



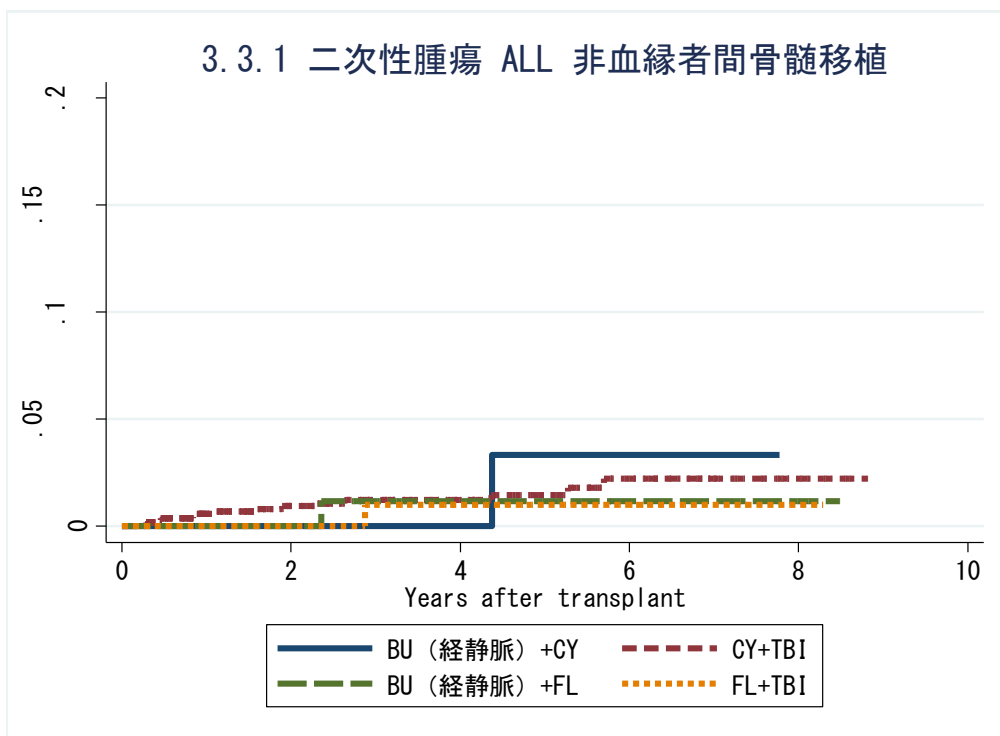
KM 法



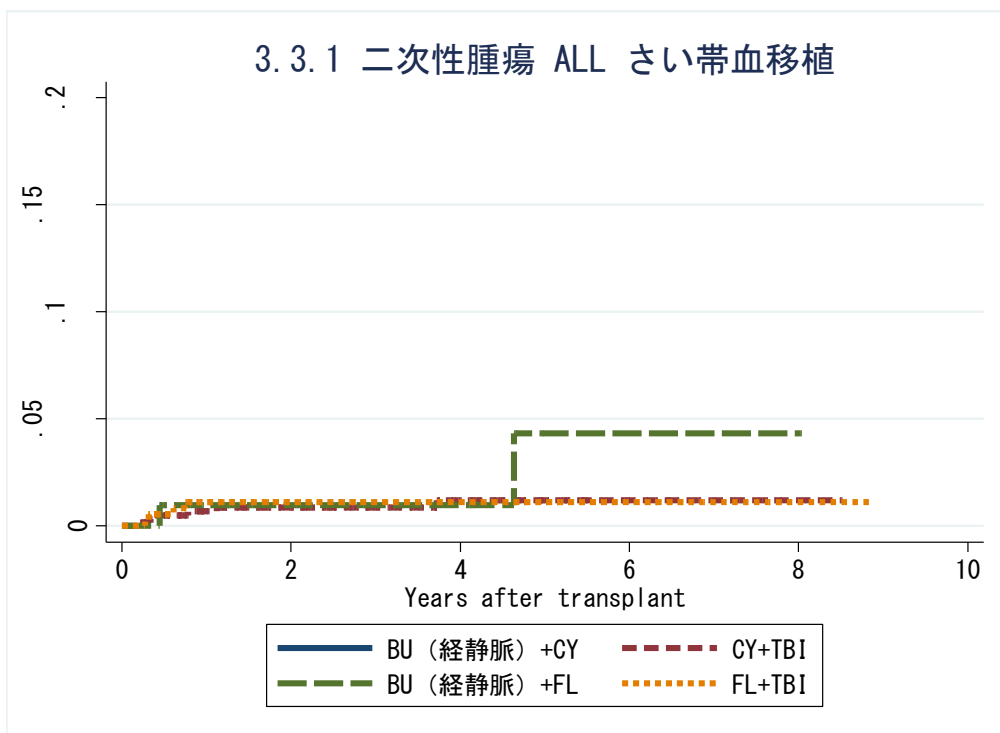
対象症例	症例数	移植後 1年			移植後 3年			移植後 5年		
		発現率	CI	N	発現率	CI	N	発現率	CI	N
① BU(iv)+CY	75	0.0%	.	50	0.0%	.	25	7.1%	1.0-40.9	10
② CY+TBI	1110	0.7%	0.3-1.5	706	1.6%	0.9-3.0	395	2.0%	1.1-3.7	198
③ BU(iv)+FL	129	0.0%	.	70	2.0%	0.3-13.6	39	2.0%	0.3-13.6	13
④ FL+TBI	205	0.0%	.	106	2.2%	0.3-14.8	42	2.2%	0.3-14.8	18



対象症例	症例数	移植後 1年			移植後 3年			移植後 5年		
		発現率	CI	N	発現率	CI	N	発現率	CI	N
① BU(iv)+CY	99	0.0%	.	72	0.0%	.	35	0.0%	.	17
② CY+TBI	613	0.8%	0.3-2.2	369	1.1%	0.5-2.7	208	1.7%	0.7-4.1	81
③ BU(iv)+FL	106	1.7%	0.2-11.6	42	1.7%	0.2-11.6	14	15.8%	2.9-63.6	1
④ FL+TBI	369	1.6%	0.6-4.2	185	1.6%	0.6-4.2	75	1.6%	0.6-4.2	38

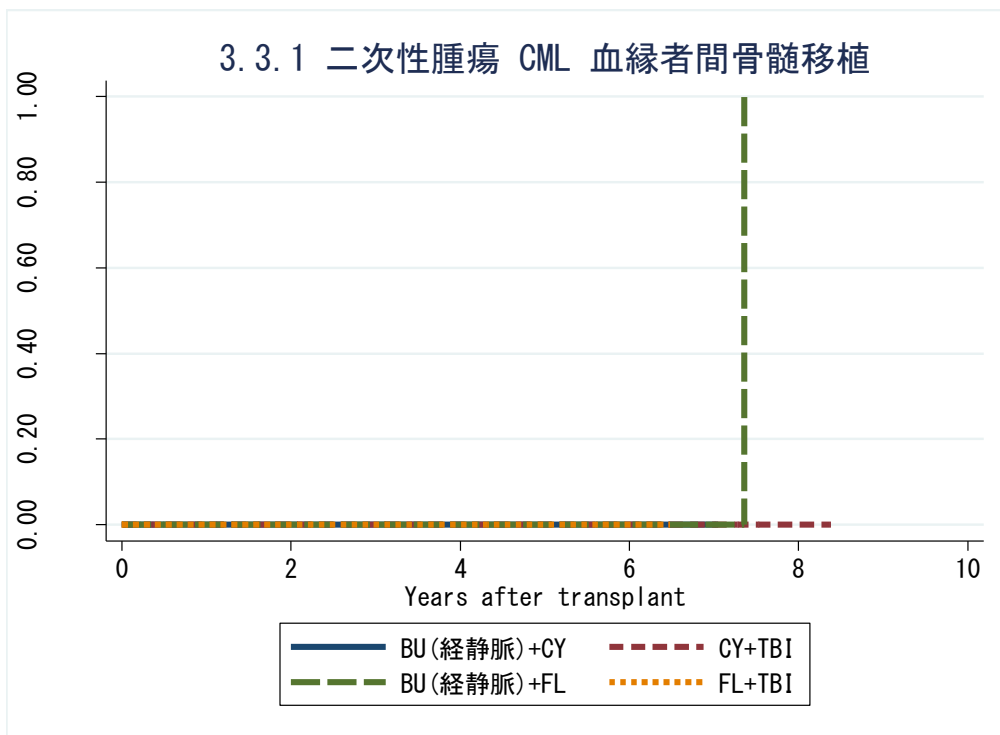


対象症例	症例数	移植後 1年			移植後 3年			移植後 5年		
		発現率	CI	N	発現率	CI	N	発現率	CI	N
① BU(iv)+CY	75	0.0%	.	50	0.0%	.	25	3.3%	0.3-14.4	10
② CY+TBI	1110	0.6%	0.2-1.2	706	1.2%	0.6-2.1	395	1.4%	0.8-2.5	198
③ BU(iv)+FL	129	0.0%	.	70	1.2%	0.1-5.7	39	1.2%	0.1-5.7	13
④ FL+TBI	205	0.0%	.	106	1.0%	0.1-4.9	42	1.0%	0.1-4.9	18

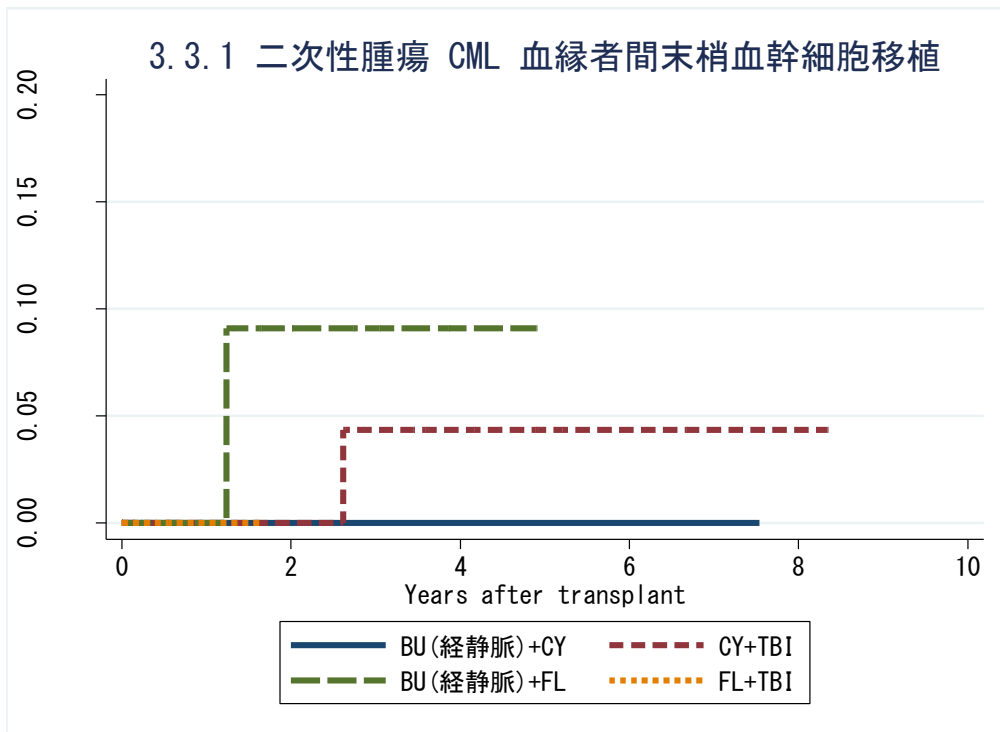


対象症例	症例数	移植後 1年			移植後 3年			移植後 5年		
		発現率	CI	N	発現率	CI	N	発現率	CI	N
① BU(iv)+CY	99	0.0%	.	72	0.0%	.	35	0.0%	.	17
② CY+TBI	613	0.7%	0.2-1.7	369	0.9%	0.3-1.9	208	1.2%	0.5-2.5	81
③ BU(iv)+FL	106	1.0%	0.1-4.8	42	1.0%	0.1-4.8	14	4.3%	0.6-14.3	1
④ FL+TBI	369	1.1%	0.4-2.7	185	1.1%	0.4-2.7	75	1.1%	0.4-2.7	38

KM 法

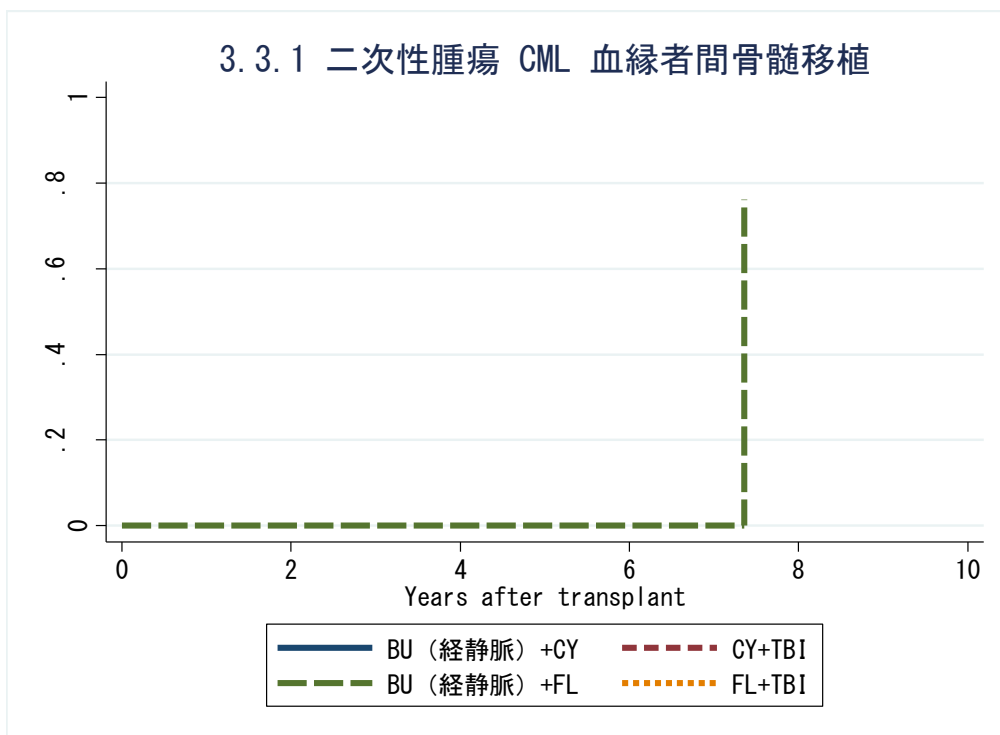


対象症例	症例数	移植後 1年			移植後 3年			移植後 5年		
		発現率	CI	N	発現率	CI	N	発現率	CI	N
① BU(iv)+CY	12	0.0%	.	8	0.0%	.	6	0.0%	.	4
② CY+TBI	30	0.0%	.	25	0.0%	.	14	0.0%	.	6
③ BU(iv)+FL	9	0.0%	.	6	0.0%	.	5	0.0%	.	4
④ FL+TBI	6	0.0%	.	4	0.0%	.	2	0.0%	.	1



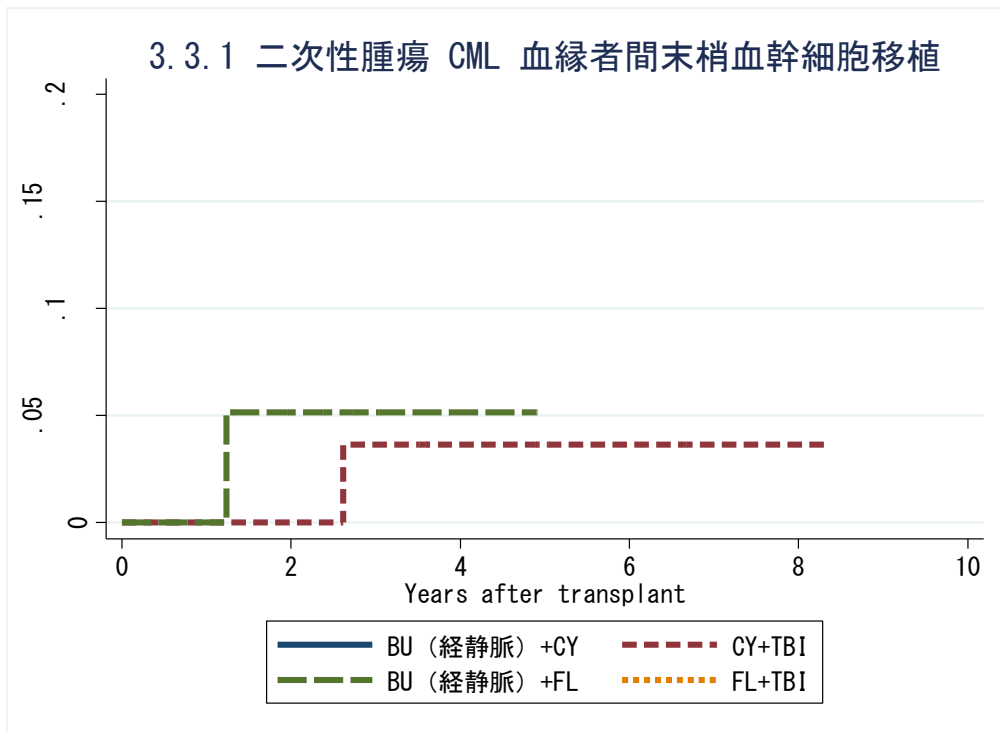
対象症例	症例数	移植後 1年			移植後 3年			移植後 5年		
		発現率	CI	N	発現率	CI	N	発現率	CI	N
① BU(iv)+CY	17	0.0%	.	13	0.0%	.	8	0.0%	.	7
② CY+TBI	39	0.0%	.	30	4.4%	0.6-27.1	18	4.4%	0.6-27.1	7
③ BU(iv)+FL	21	0.0%	.	11	9.1%	1.3-49.2	3	.	.	.
④ FL+TBI	8	0.0%	.	2	.	.	.	.	.	.

### 3.3.1 二次性腫瘍 CML 血縁者間骨髓移植



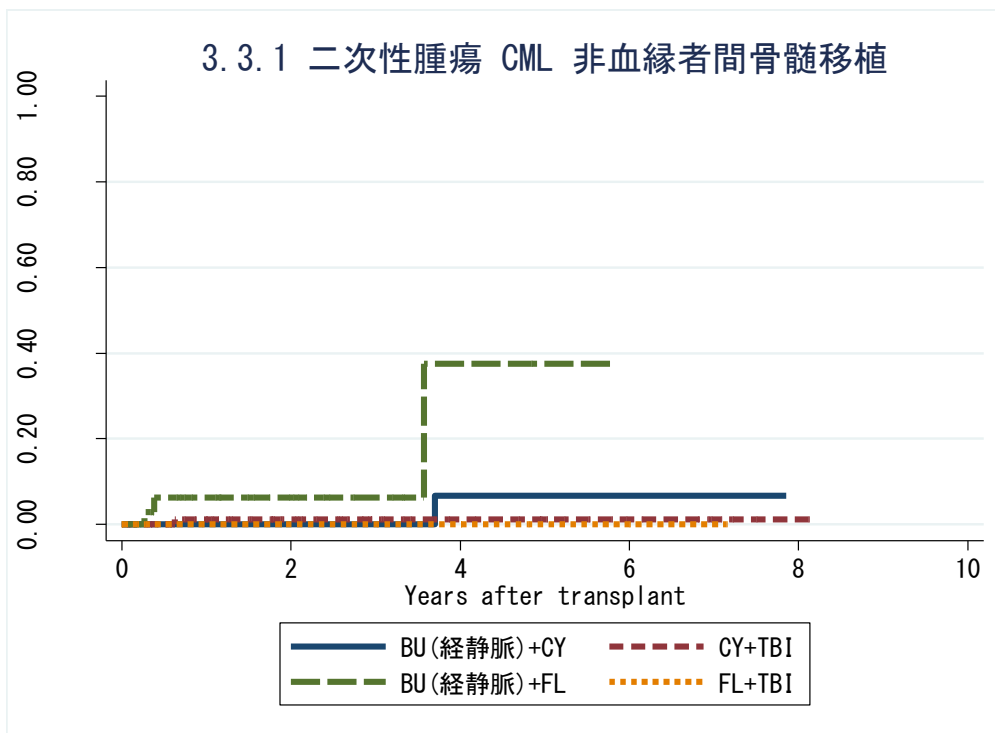
対象症例	症例数	移植後 1年			移植後 3年			移植後 5年		
		発現率	CI	N	発現率	CI	N	発現率	CI	N
① BU(iv)+CY	12	0.0%	.	8	0.0%	.	6	0.0%	.	4
② CY+TBI	30	0.0%	.	25	0.0%	.	14	0.0%	.	6
③ BU(iv)+FL	9	0.0%	.	6	0.0%	.	5	0.0%	.	4
④ FL+TBI	6	0.0%	.	4	0.0%	.	2	0.0%	.	1

### 3.3.1 二次性腫瘍 CML 血縁者間末梢血幹細胞移植

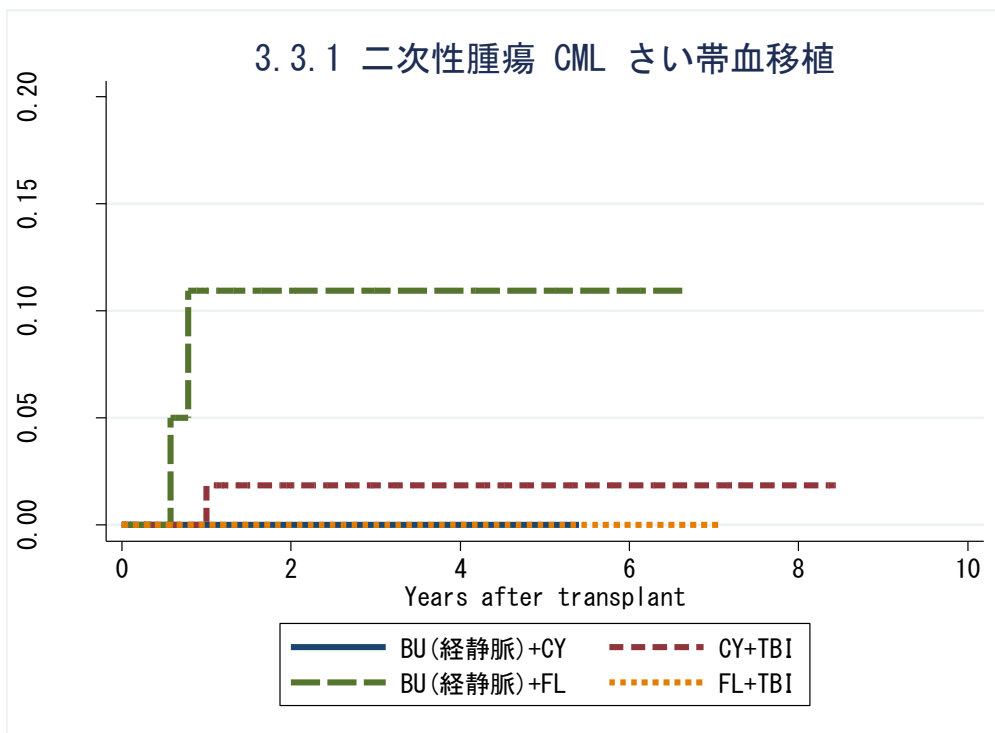


対象症例	症例数	移植後 1年			移植後 3年			移植後 5年		
		発現率	CI	N	発現率	CI	N	発現率	CI	N
① BU(iv)+CY	17	0.0%	.	13	0.0%	.	8	0.0%	.	7
② CY+TBI	39	0.0%	.	30	3.6%	0.3-15.6	18	3.6%	0.3-15.6	7
③ BU(iv)+FL	21	0.0%	.	11	5.2%	0.4-21.0	3	.	.	.
④ FL+TBI	8	0.0%	.	2	.	.	.	.	.	.

KM 法

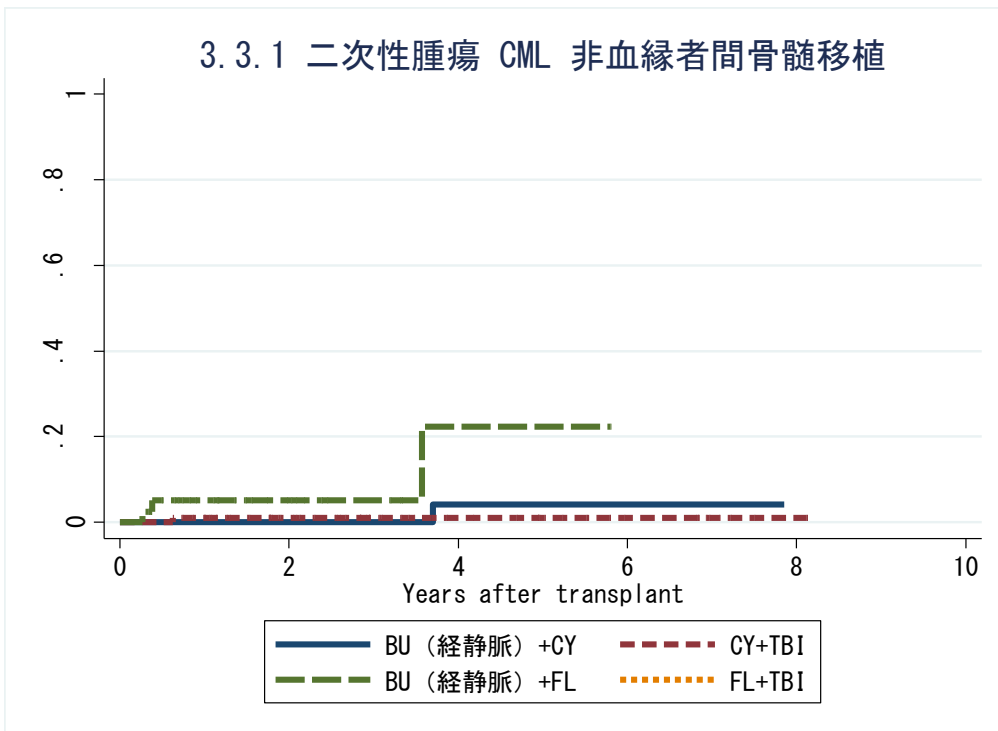


対象症例	症例数	移植後 1年			移植後 3年			移植後 5年		
		発現率	CI	N	発現率	CI	N	発現率	CI	N
① BU(iv)+CY	35	0.0%	.	26	0.0%	.	17	6.7%	1.0-38.7	8
② CY+TBI	109	1.2%	0.2-8.3	75	1.2%	0.2-8.3	43	1.2%	0.2-8.3	23
③ BU(iv)+FL	40	6.3%	1.6-23.0	21	6.3%	1.6-23.0	6	37.5%	8.1-92.6	1
④ FL+TBI	18	0.0%	.	10	0.0%	.	8	0.0%	.	2



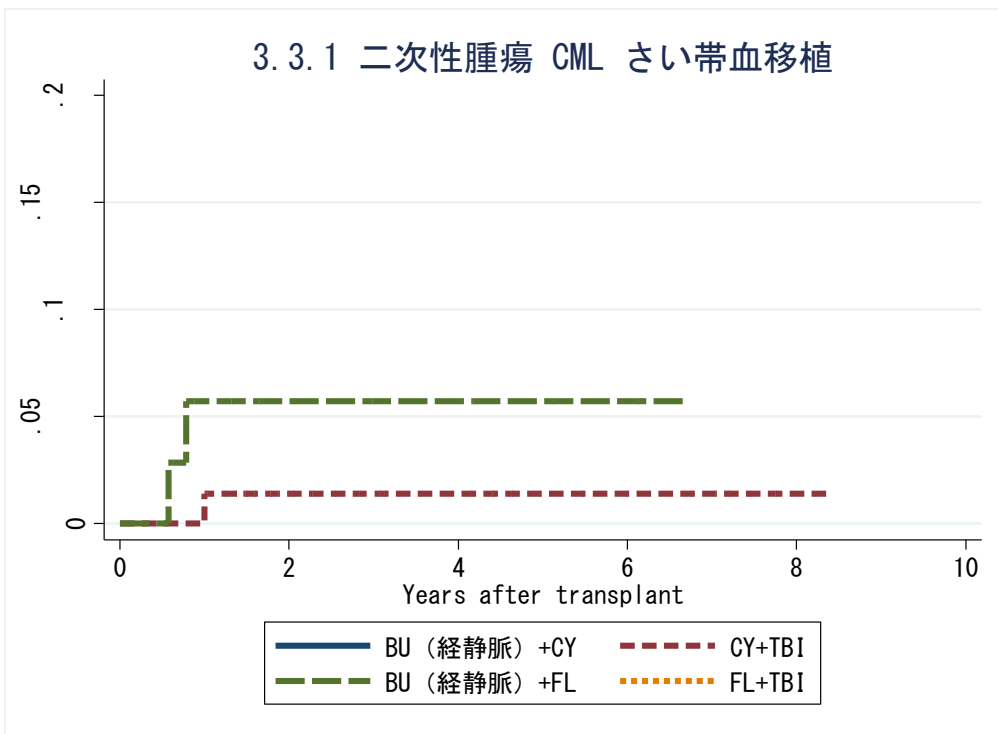
対象症例	症例数	移植後 1年			移植後 3年			移植後 5年		
		発現率	CI	N	発現率	CI	N	発現率	CI	N
① BU(iv)+CY	10	0.0%	.	6	0.0%	.	3	0.0%	.	1
② CY+TBI	87	1.9%	0.3-12.4	53	1.9%	0.3-12.4	29	1.9%	0.3-12.4	14
③ BU(iv)+FL	35	10.9%	2.8-37.3	14	10.9%	2.8-37.3	7	10.9%	2.8-37.3	4
④ FL+TBI	39	0.0%	.	15	0.0%	.	7	0.0%	.	4

### 3.3.1 二次性腫瘍 CML 非血縁者間骨髓移植



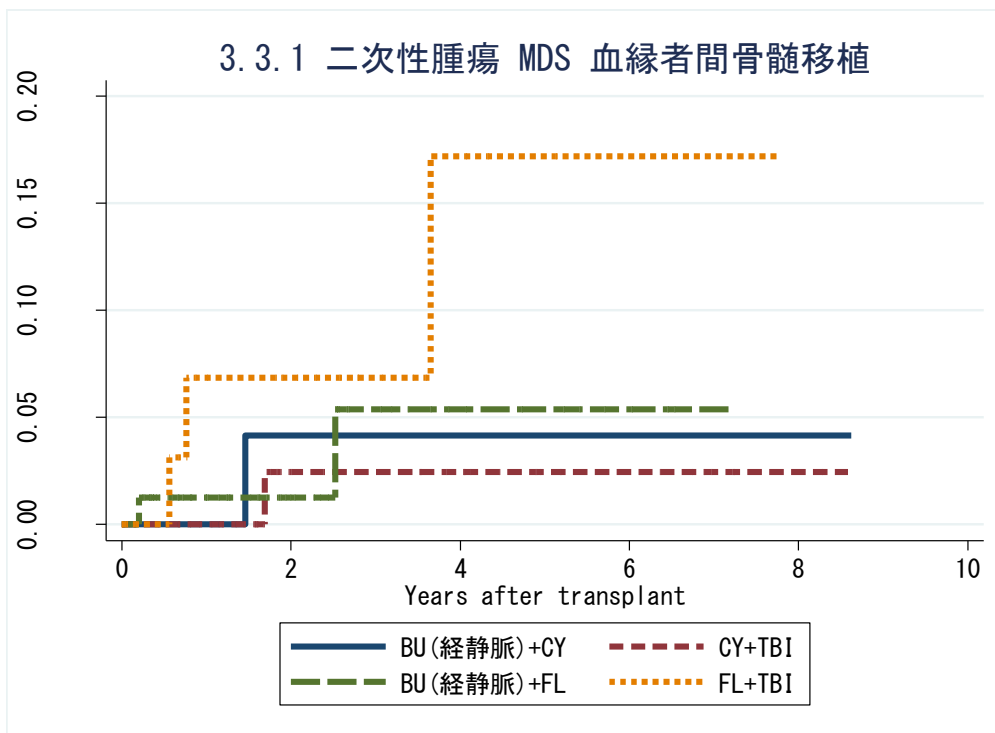
対象症例	症例数	移植後 1年			移植後 3年			移植後 5年		
		発現率	CI	N	発現率	CI	N	発現率	CI	N
① BU(iv)+CY	35	0.0%	.	26	0.0%	.	17	4.1%	0.3-17.3	8
② CY+TBI	109	1.0%	0.1-4.9	75	1.0%	0.1-4.9	43	1.0%	0.1-4.9	23
③ BU(iv)+FL	40	5.2%	0.9-15.3	21	5.2%	0.9-15.3	6	22.4%	2.9-53.0	1
④ FL+TBI	18	0.0%	.	10	0.0%	.	8	0.0%	.	2

### 3.3.1 二次性腫瘍 CML さい帯血移植

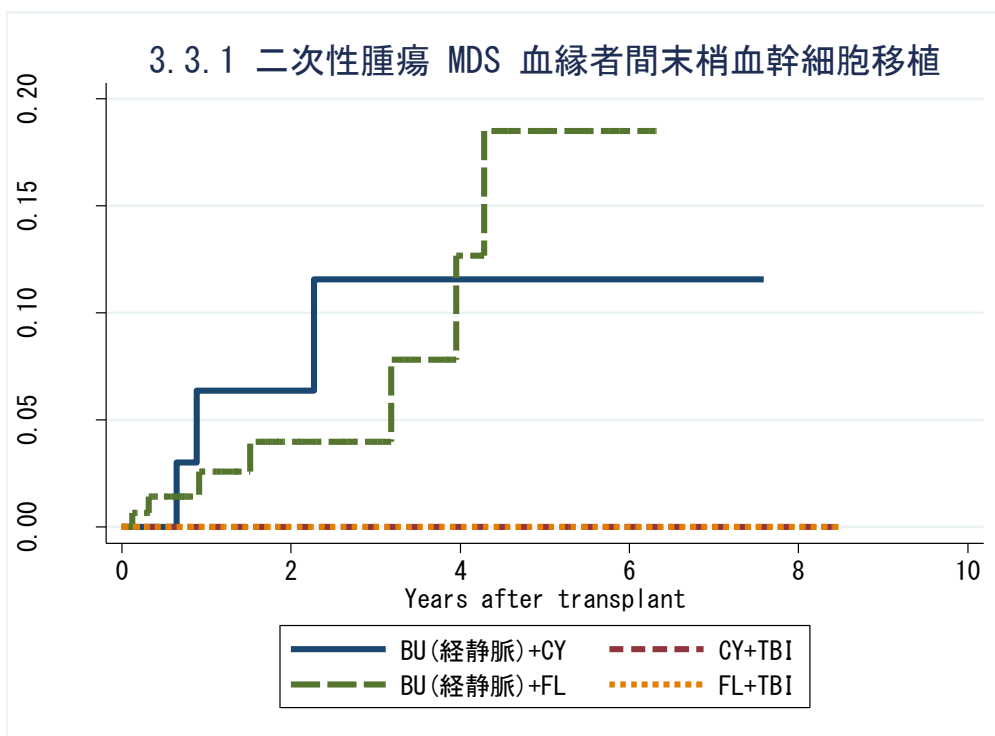


対象症例	症例数	移植後 1年			移植後 3年			移植後 5年		
		発現率	CI	N	発現率	CI	N	発現率	CI	N
① BU(iv)+CY	10	0.0%	.	6	0.0%	.	3	0.0%	.	1
② CY+TBI	87	1.4%	0.1-6.7	53	1.4%	0.1-6.7	29	1.4%	0.1-6.7	14
③ BU(iv)+FL	35	5.7%	1.0-16.7	14	5.7%	1.0-16.7	7	5.7%	1.0-16.7	4
④ FL+TBI	39	0.0%	.	15	0.0%	.	7	0.0%	.	4

KM 法

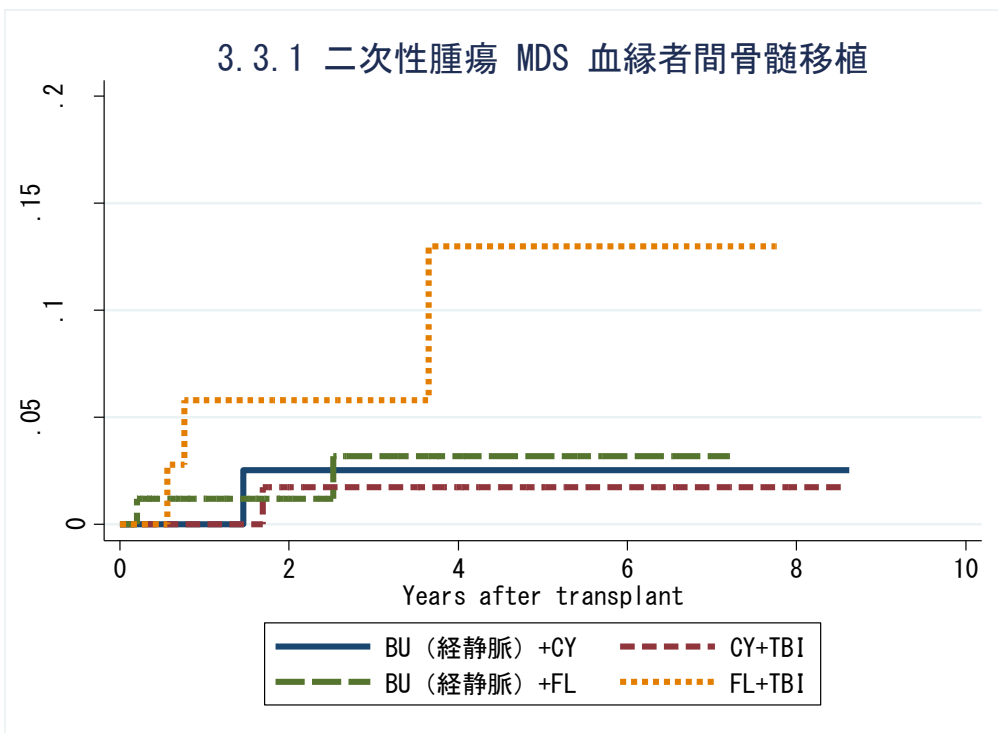


対象症例	症例数	移植後 1年			移植後 3年			移植後 5年		
		発現率	CI	N	発現率	CI	N	発現率	CI	N
① BU(iv)+CY	46	0.0%	.	31	4.2%	0.6-26.1	20	4.2%	0.6-26.1	14
② CY+TBI	70	0.0%	.	55	2.4%	0.4-16.1	30	2.4%	0.4-16.1	15
③ BU(iv)+FL	85	1.3%	0.2-8.7	48	5.4%	1.1-23.4	17	5.4%	1.1-23.4	7
④ FL+TBI	37	6.9%	1.8-24.9	22	6.9%	1.8-24.9	12	17.2%	4.9-51.1	4



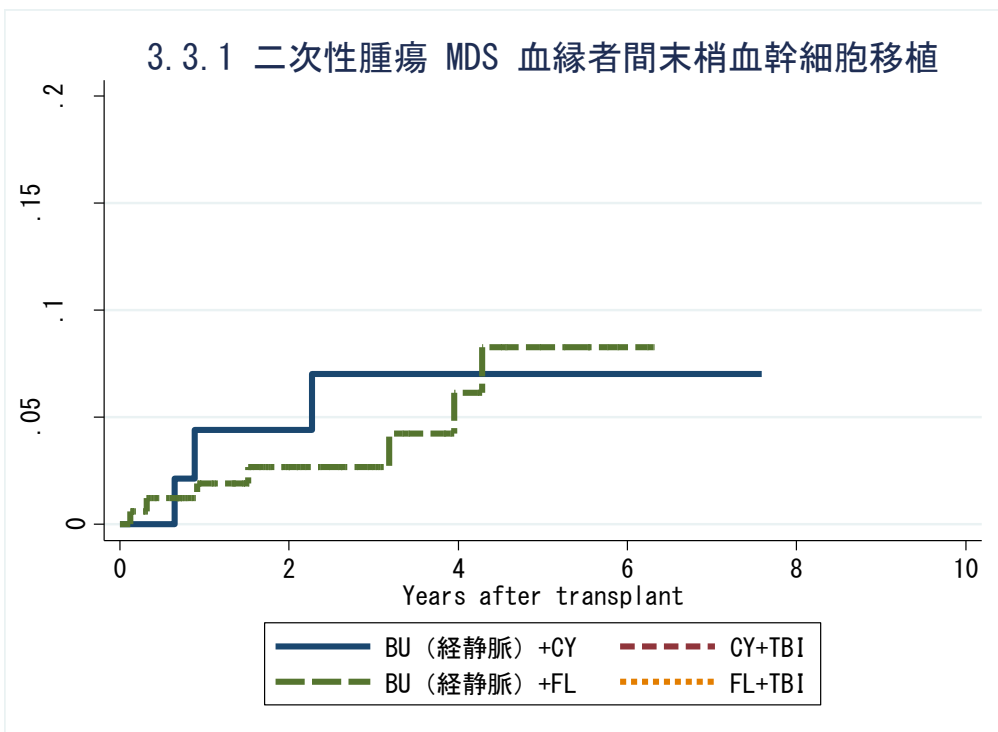
対象症例	症例数	移植後 1年			移植後 3年			移植後 5年		
		発現率	CI	N	発現率	CI	N	発現率	CI	N
① BU(iv)+CY	51	6.4%	1.6-23.2	26	11.6%	3.7-32.9	14	11.6%	3.7-32.9	9
② CY+TBI	46	0.0%	.	28	0.0%	.	16	0.0%	.	9
③ BU(iv)+FL	164	2.6%	0.8-8.1	82	4.0%	1.5-10.7	28	18.5%	7.6-41.0	9
④ FL+TBI	55	0.0%	.	22	0.0%	.	8	0.0%	.	5

### 3.3.1 二次性腫瘍 MDS 血縁者間骨髓移植



対象症例	症例数	移植後 1年			移植後 3年			移植後 5年		
		発現率	CI	N	発現率	CI	N	発現率	CI	N
① BU(iv)+CY	46	0.0%	.	31	2.5%	0.2-11.4	20	2.5%	0.2-11.4	14
② CY+TBI	70	0.0%	.	55	1.7%	0.1-8.2	30	1.7%	0.1-8.2	15
③ BU(iv)+FL	85	1.2%	0.1-5.8	48	3.2%	0.6-10.1	17	3.2%	0.6-10.1	7
④ FL+TBI	37	5.8%	1.0-16.9	22	5.8%	1.0-16.9	12	13.0%	2.7-31.7	4

### 3.3.1 二次性腫瘍 MDS 血縁者間末梢血幹細胞移植

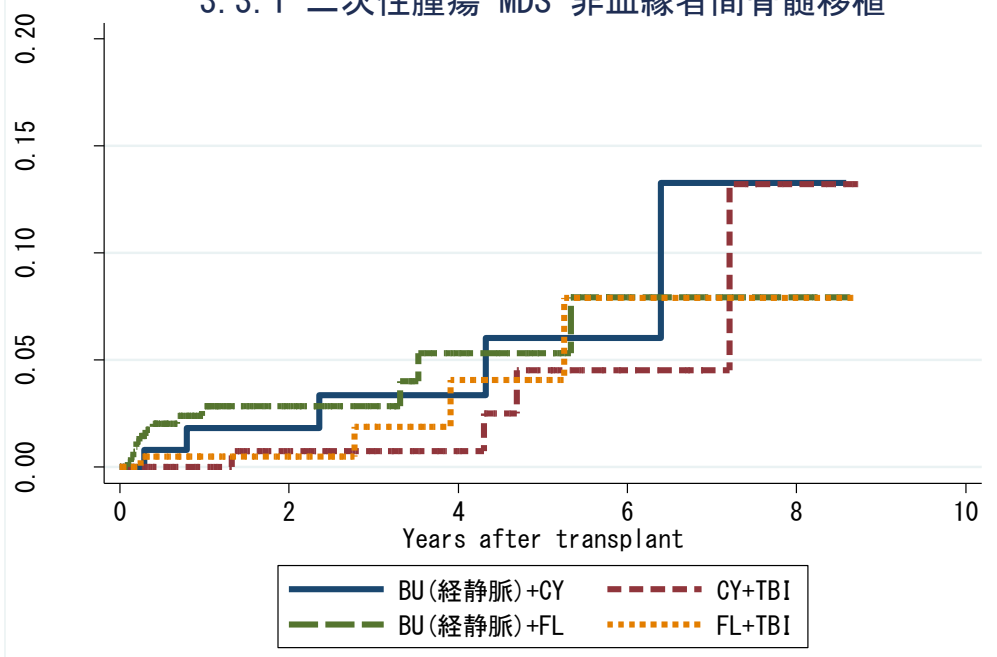


対象症例	症例数	移植後 1年			移植後 3年			移植後 5年		
		発現率	CI	N	発現率	CI	N	発現率	CI	N
① BU(iv)+CY	51	4.4%	0.8-13.2	26	7.0%	1.8-17.2	14	7.0%	1.8-17.2	9
② CY+TBI	46	0.0%	.	28	0.0%	.	16	0.0%	.	9
③ BU(iv)+FL	164	1.9%	0.5-5.1	82	2.7%	0.9-6.3	28	8.3%	3.3-16.3	9
④ FL+TBI	55	0.0%	.	22	0.0%	.	8	0.0%	.	5



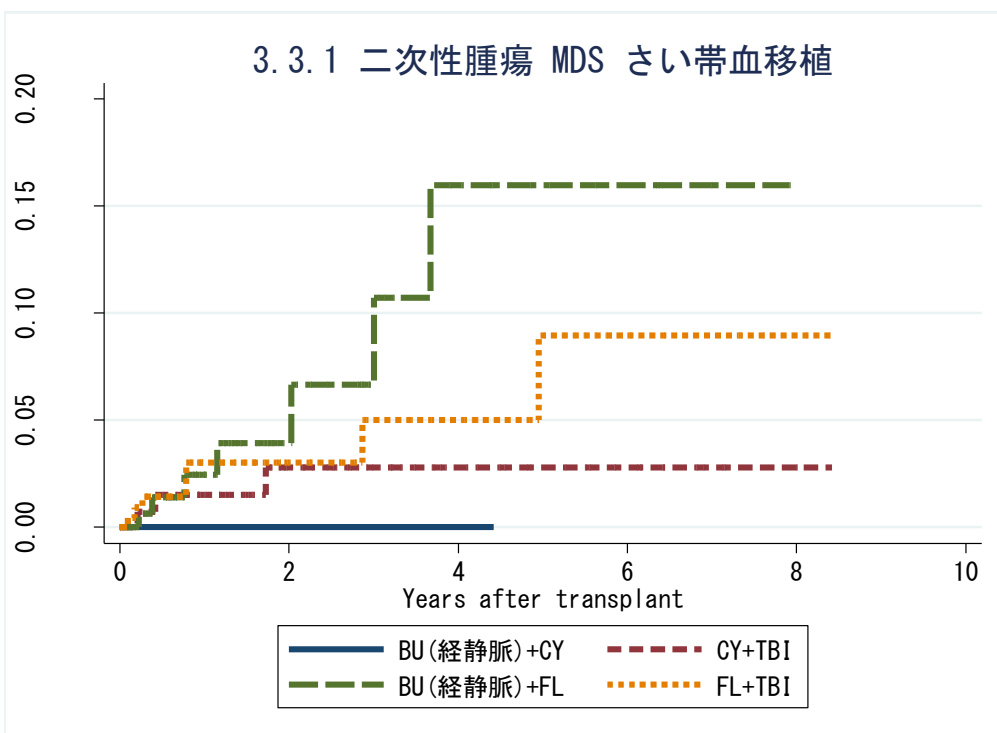
KM 法

3.3.1 二次性腫瘍 MDS 非血縁者間骨髓移植



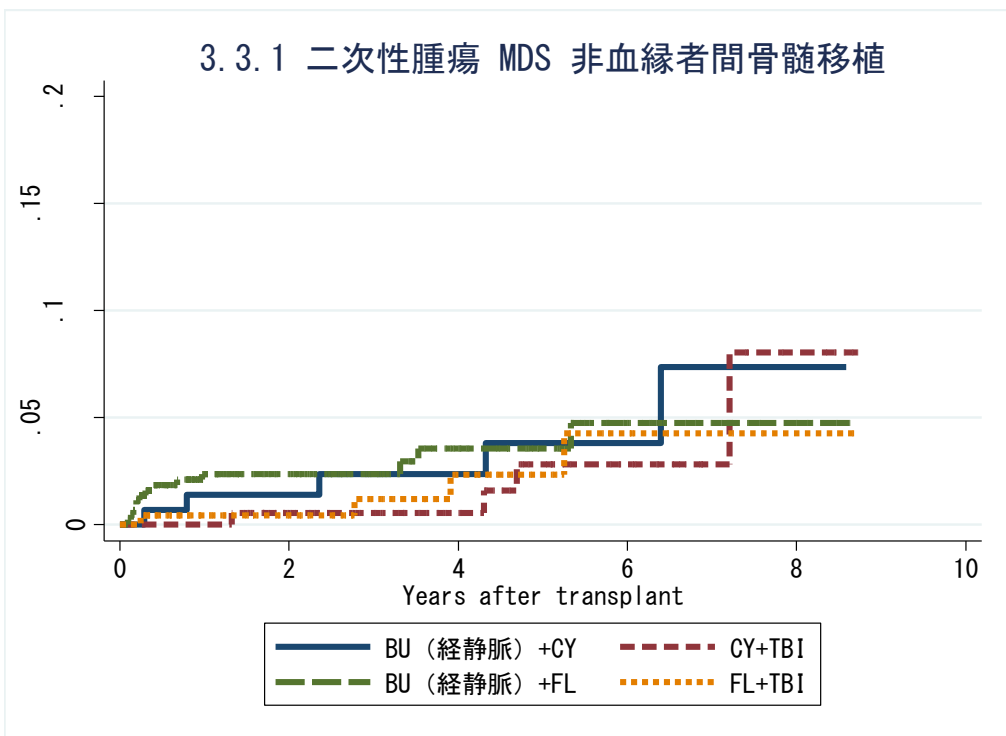
対象症例	症例数	移植後 1年			移植後 3年			移植後 5年		
		発現率	CI	N	発現率	CI	N	発現率	CI	N
① BU(iv)+CY	149	1.8%	0.5-7.2	87	3.4%	1.1-10.5	54	6.0%	2.1-17.0	28
② CY+TBI	216	0.0%	.	146	0.8%	0.1-5.3	87	4.5%	1.4-14.4	42
③ BU(iv)+FL	439	2.9%	1.5-5.3	211	2.9%	1.5-5.3	97	5.3%	2.6-10.7	43
④ FL+TBI	235	0.5%	0.1-3.4	144	1.9%	0.4-8.5	65	4.1%	1.2-13.8	30

3.3.1 二次性腫瘍 MDS さい帯血移植



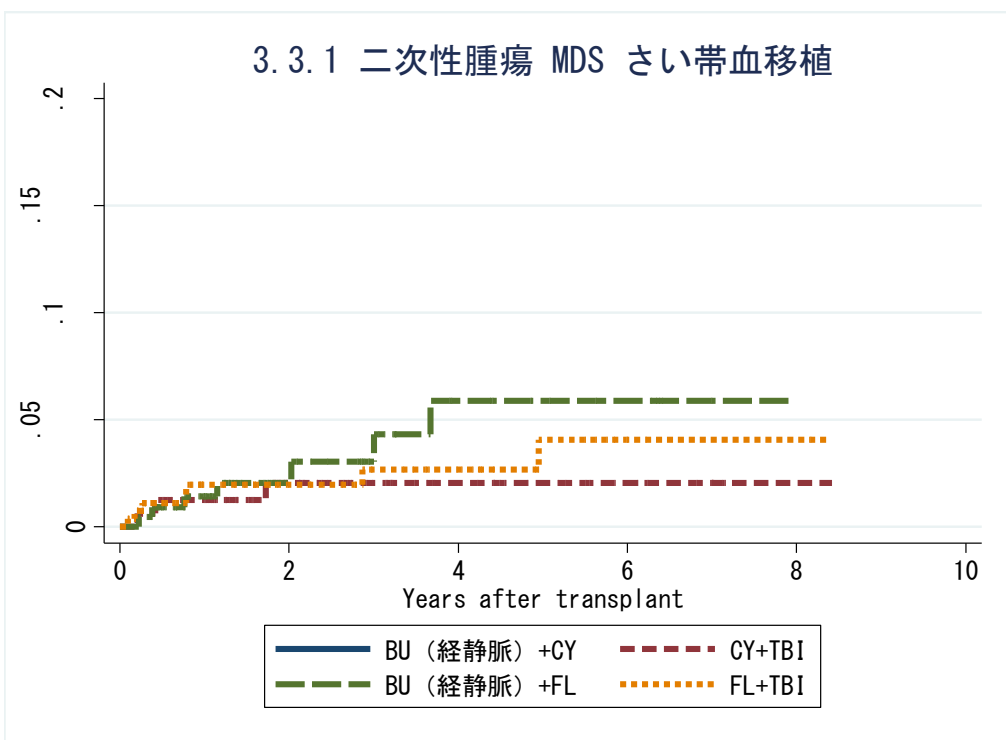
対象症例	症例数	移植後 1年			移植後 3年			移植後 5年		
		発現率	CI	N	発現率	CI	N	発現率	CI	N
① BU(iv)+CY	15	0.0%	.	5	0.0%	.	3	.	.	.
② CY+TBI	160	1.5%	0.4-5.9	101	2.8%	0.9-8.8	45	2.8%	0.9-8.8	23
③ BU(iv)+FL	217	2.5%	0.8-7.7	74	6.7%	2.5-17.4	23	16.0%	6.6-35.9	8
④ FL+TBI	265	3.0%	1.2-7.4	106	5.0%	2.0-12.5	43	9.0%	3.3-23.2	23

### 3.3.1 二次性腫瘍 MDS 非血縁者間骨髓移植



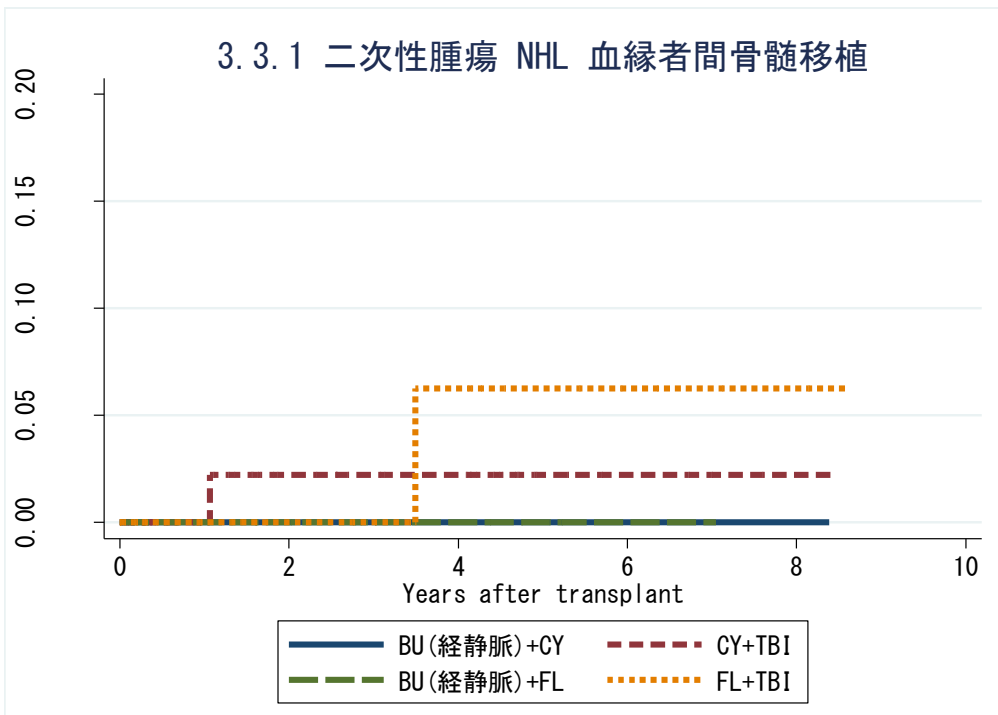
対象症例	症例数	移植後 1年			移植後 3年			移植後 5年		
		発現率	CI	N	発現率	CI	N	発現率	CI	N
① BU(iv)+CY	149	1.4%	0.3-4.6	87	2.4%	0.6-6.3	54	3.8%	1.2-9.1	28
② CY+TBI	216	0.0%	.	146	0.5%	0.1-2.8	87	2.8%	0.7-7.6	42
③ BU(iv)+FL	439	2.4%	1.2-4.2	211	2.4%	1.2-4.2	97	3.6%	1.8-6.2	43
④ FL+TBI	235	0.4%	0.0-2.2	144	1.2%	0.2-4.1	65	2.3%	0.6-6.5	30

### 3.3.1 二次性腫瘍 MDS さい帯血移植



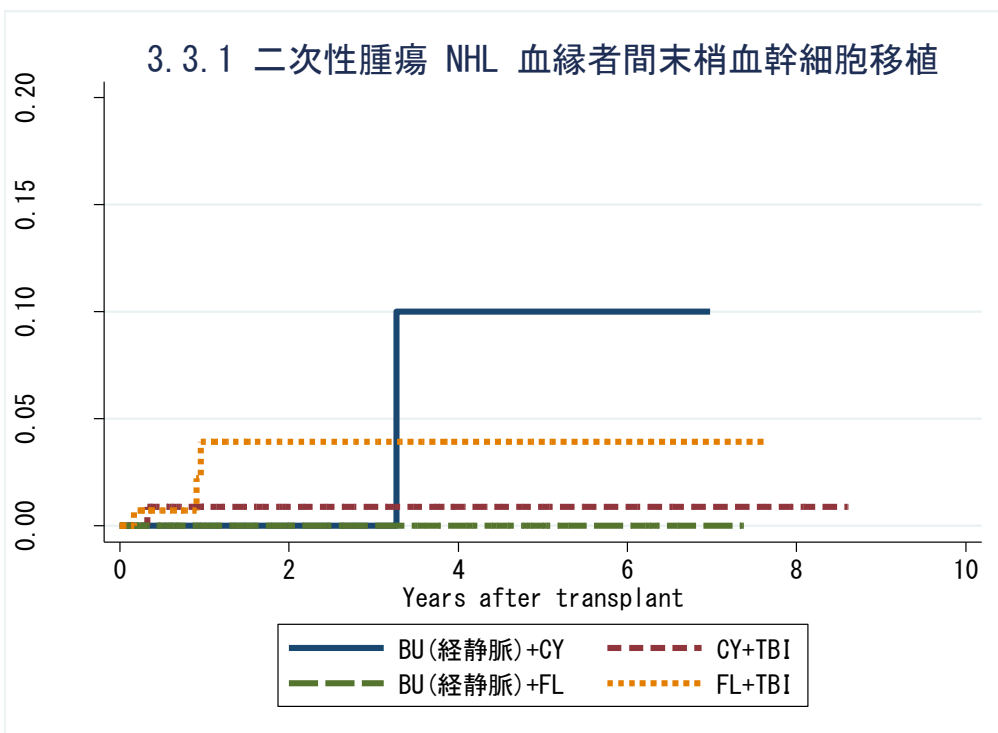
対象症例	症例数	移植後 1年			移植後 3年			移植後 5年		
		発現率	CI	N	発現率	CI	N	発現率	CI	N
① BU(iv)+CY	15	0.0%	.	5	0.0%	.	3	.	.	.
② CY+TBI	160	1.3%	0.3-4.1	101	2.0%	0.6-5.4	45	2.0%	0.6-5.4	23
③ BU(iv)+FL	217	1.4%	0.4-3.9	74	3.0%	1.1-6.8	23	5.9%	2.4-11.8	8
④ FL+TBI	265	2.0%	0.7-4.3	106	2.7%	1.1-5.6	43	4.1%	1.5-8.5	23

### 3.3.1 二次性腫瘍 NHL 血縁者間骨髓移植



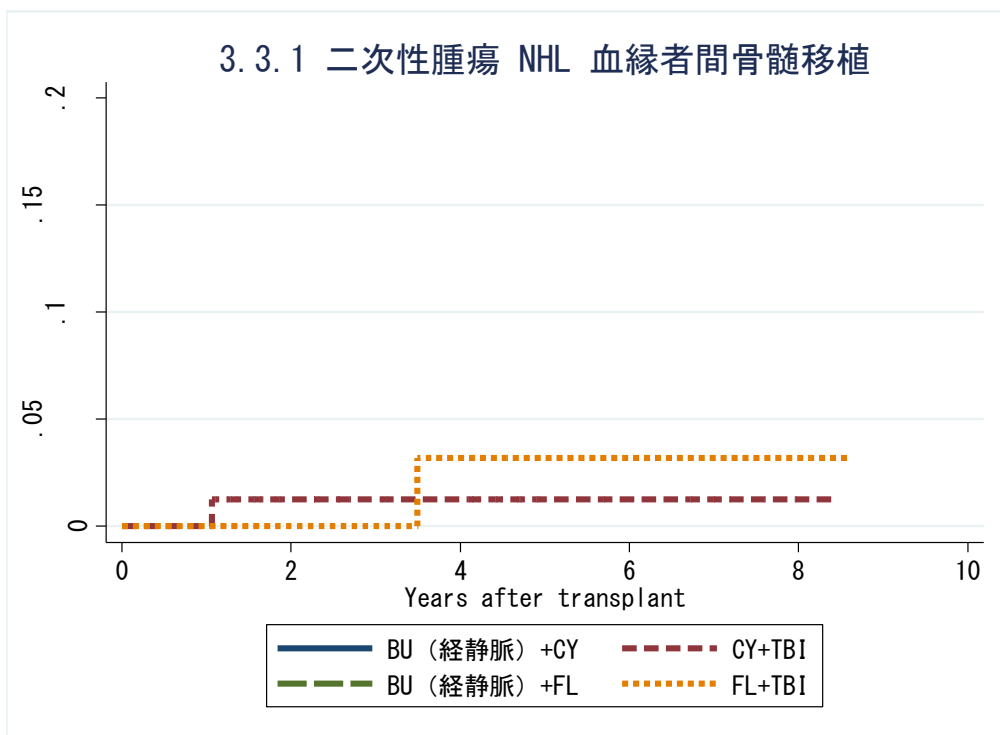
対象症例	症例数	移植後 1年			移植後 3年			移植後 5年		
		発現率	CI	N	発現率	CI	N	発現率	CI	N
① BU(iv)+CY	9	0.0%	.	5	0.0%	.	4	0.0%	.	3
② CY+TBI	90	0.0%	.	45	2.2%	0.3-14.8	26	2.2%	0.3-14.8	11
③ BU(iv)+FL	37	0.0%	.	19	0.0%	.	8	0.0%	.	5
④ FL+TBI	48	0.0%	.	28	0.0%	.	18	6.3%	0.9-36.8	9

### 3.3.1 二次性腫瘍 NHL 血縁者間末梢血幹細胞移植



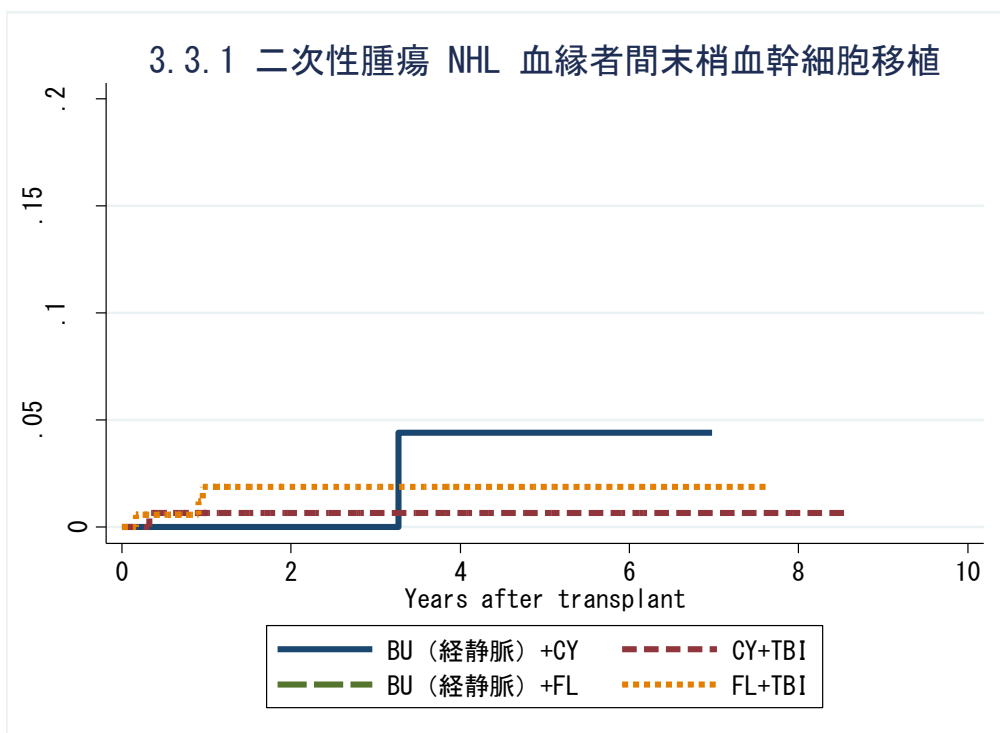
対象症例	症例数	移植後 1年			移植後 3年			移植後 5年		
		発現率	CI	N	発現率	CI	N	発現率	CI	N
① BU(iv)+CY	34	0.0%	.	16	0.0%	.	10	10.0%	1.5-52.7	6
② CY+TBI	151	0.9%	0.1-6.1	64	0.9%	0.1-6.1	34	0.9%	0.1-6.1	16
③ BU(iv)+FL	147	0.0%	.	55	0.0%	.	30	0.0%	.	14
④ FL+TBI	178	3.9%	1.2-12.4	54	3.9%	1.2-12.4	28	3.9%	1.2-12.4	9

### 3.3.1 二次性腫瘍 NHL 血縁者間骨髓移植



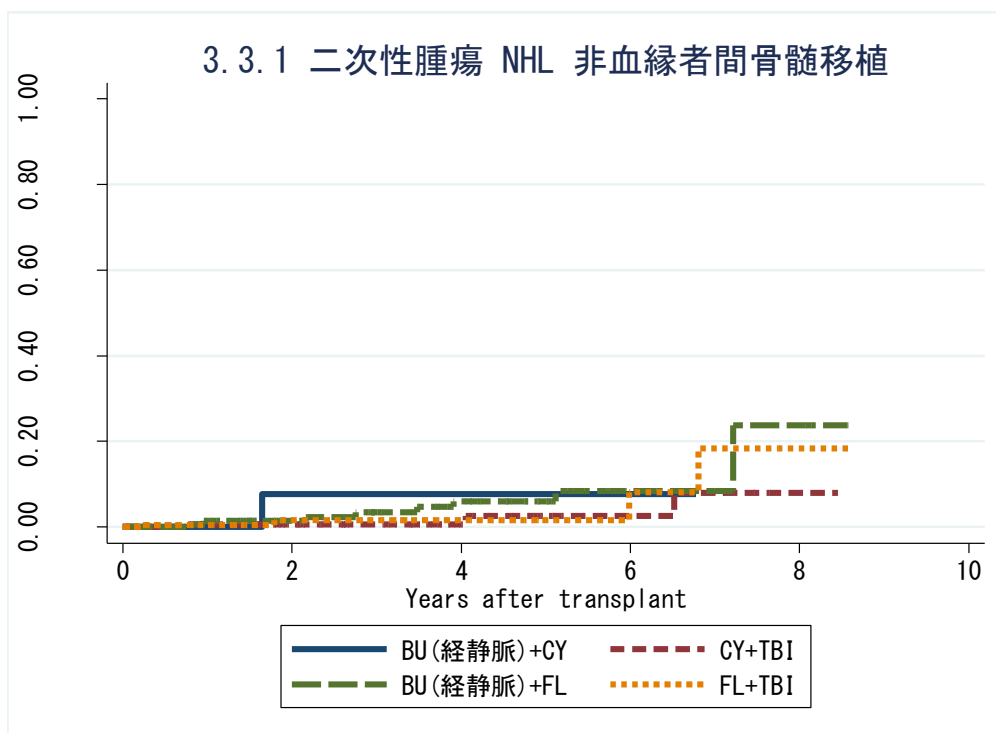
対象症例	症例数	移植後 1年			移植後 3年			移植後 5年		
		発現率	CI	N	発現率	CI	N	発現率	CI	N
① BU(iv)+CY	9	0.0%	.	5	0.0%	.	4	0.0%	.	3
② CY+TBI	90	0.0%	.	45	1.3%	0.1-6.0	26	1.3%	0.1-6.0	11
③ BU(iv)+FL	37	0.0%	.	19	0.0%	.	8	0.0%	.	5
④ FL+TBI	48	0.0%	.	28	0.0%	.	18	3.2%	0.2-13.9	9

### 3.3.1 二次性腫瘍 NHL 血縁者間末梢血幹細胞移植

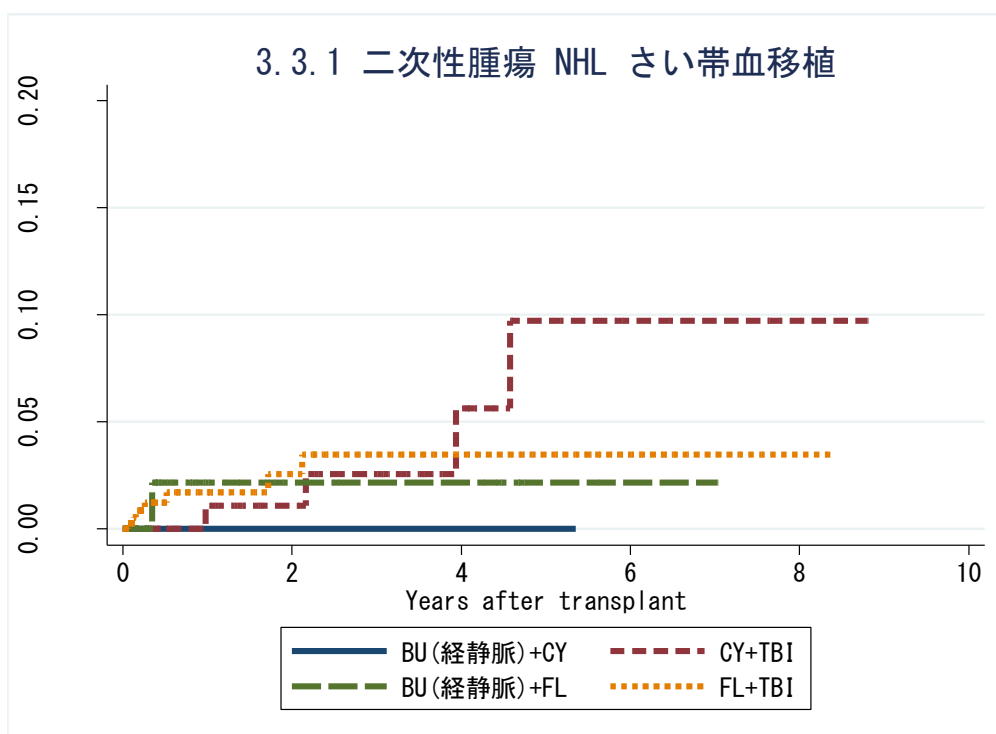


対象症例	症例数	移植後 1年			移植後 3年			移植後 5年		
		発現率	CI	N	発現率	CI	N	発現率	CI	N
① BU(iv)+CY	34	0.0%	.	16	0.0%	.	10	4.4%	0.3-18.3	6
② CY+TBI	151	0.7%	0.1-3.4	64	0.7%	0.1-3.4	34	0.7%	0.1-3.4	16
③ BU(iv)+FL	147	0.0%	.	55	0.0%	.	30	0.0%	.	14
④ FL+TBI	178	1.9%	0.5-5.0	54	1.9%	0.5-5.0	28	1.9%	0.5-5.0	9

KM 法

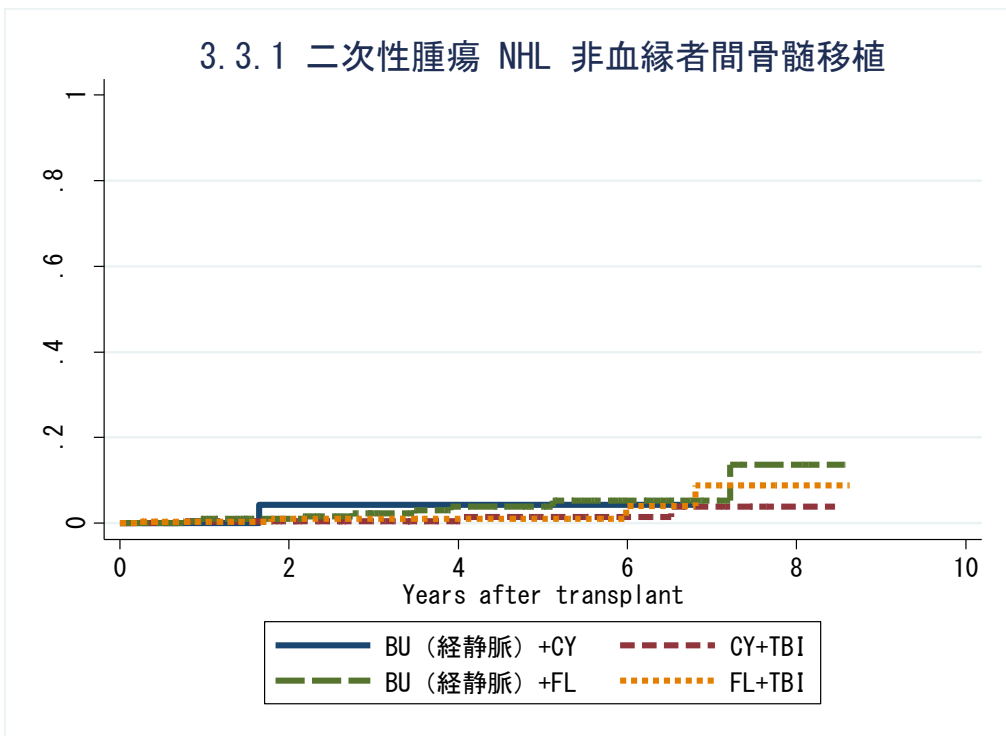


対象症例	症例数	移植後 1年			移植後 3年			移植後 5年		
		発現率	CI	N	発現率	CI	N	発現率	CI	N
① BU(iv)+CY	27	0.0%	.	17	7.7%	1.1-43.4	10	7.7%	1.1-43.4	4
② CY+TBI	240	0.6%	0.1-4.5	144	0.6%	0.1-4.5	76	2.6%	0.6-11.9	32
③ BU(iv)+FL	222	1.4%	0.4-5.6	131	3.4%	1.3-9.0	81	6.1%	2.7-13.3	45
④ FL+TBI	259	0.5%	0.1-3.5	126	1.6%	0.4-6.9	65	1.6%	0.4-6.9	29



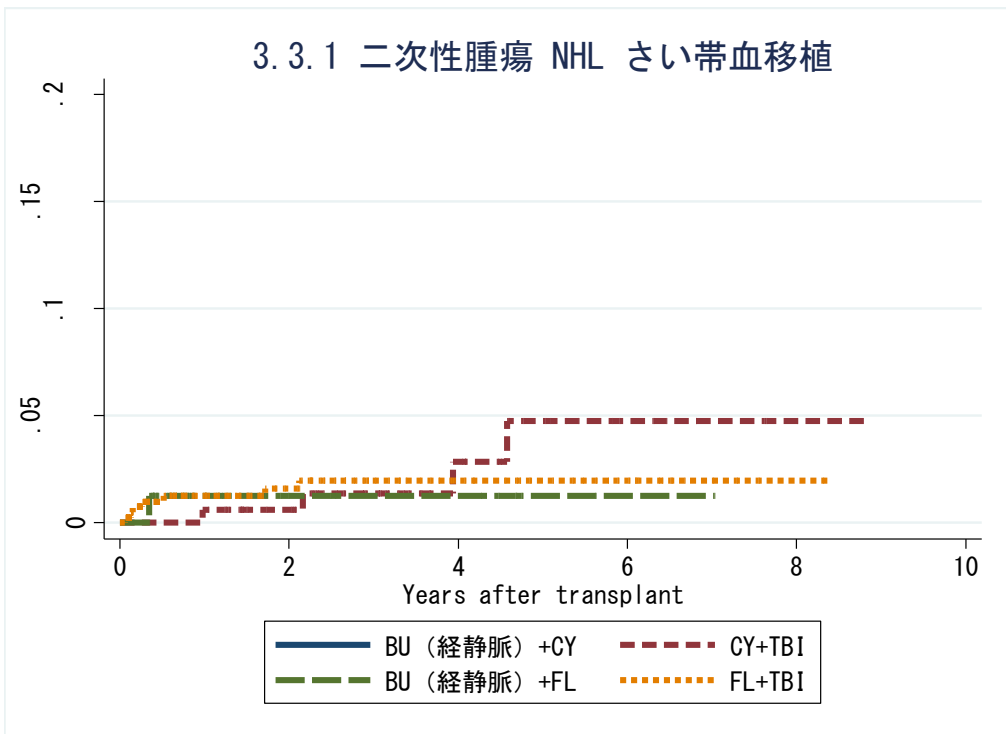
対象症例	症例数	移植後 1年			移植後 3年			移植後 5年		
		発現率	CI	N	発現率	CI	N	発現率	CI	N
① BU(iv)+CY	6	0.0%	.	1	0.0%	.	1	0.0%	.	1
② CY+TBI	180	1.1%	0.2-7.4	92	2.6%	0.6-10.1	50	9.7%	3.3-26.6	18
③ BU(iv)+FL	89	2.2%	0.3-14.5	19	2.2%	0.3-14.5	8	2.2%	0.3-14.5	2
④ FL+TBI	407	1.7%	0.7-4.1	158	3.5%	1.5-7.8	70	3.5%	1.5-7.8	39

### 3.3.1 二次性腫瘍 NHL 非血縁者間骨髓移植



対象症例	症例数	移植後 1年			移植後 3年			移植後 5年		
		発現率	CI	N	発現率	CI	N	発現率	CI	N
① BU(iv)+CY	27	0.0%	.	17	4.3%	0.3-17.9	10	4.3%	0.3-17.9	4
② CY+TBI	240	0.4%	0.0-2.3	144	0.4%	0.0-2.3	76	1.4%	0.2-5.0	32
③ BU(iv)+FL	222	1.0%	0.2-3.3	131	2.3%	0.7-5.4	81	3.9%	1.6-7.8	45
④ FL+TBI	259	0.4%	0.0-2.0	126	1.0%	0.2-3.3	65	1.0%	0.2-3.3	29

### 3.3.1 二次性腫瘍 NHL さい帯血移植



対象症例	症例数	移植後 1年			移植後 3年			移植後 5年		
		発現率	CI	N	発現率	CI	N	発現率	CI	N
① BU(iv)+CY	6	0.0%	.	1	0.0%	.	1	0.0%	.	1
② CY+TBI	180	0.6%	0.1-3.1	92	1.4%	0.3-4.4	50	4.8%	1.4-11.5	18
③ BU(iv)+FL	89	1.2%	0.1-6.0	19	1.2%	0.1-6.0	8	1.2%	0.1-6.0	2
④ FL+TBI	407	1.2%	0.5-2.7	158	2.0%	0.9-3.9	70	2.0%	0.9-3.9	39