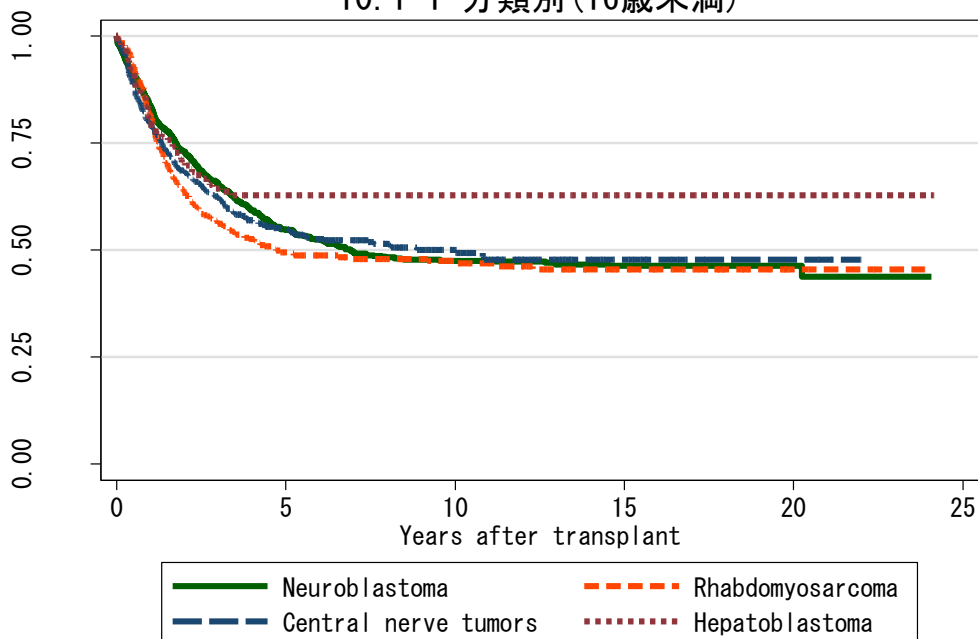


図 10 ST 症例での生存曲線

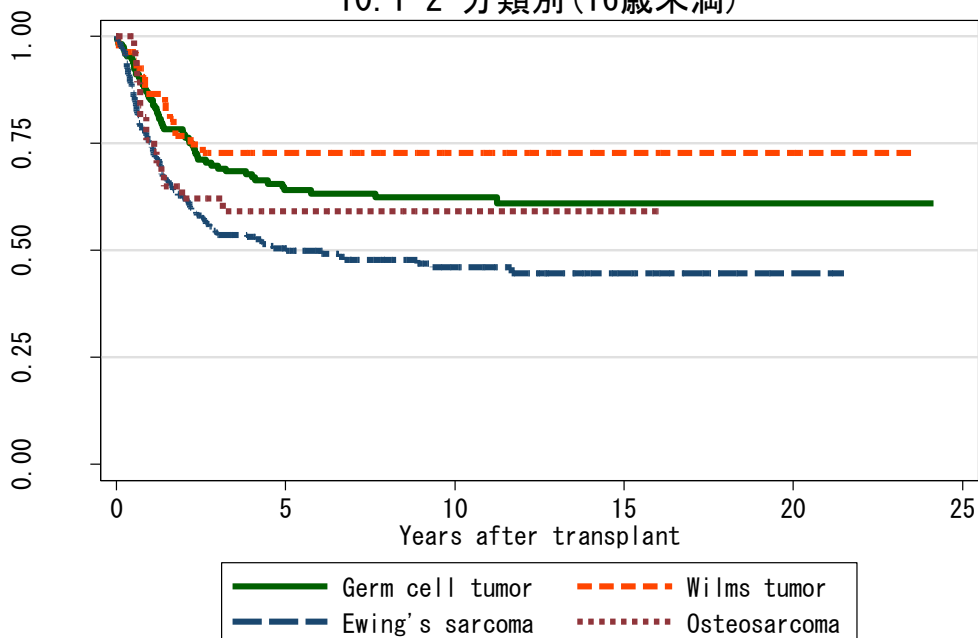
図 10.1 自家移植

10.1-1 分類別 (16歳未満)



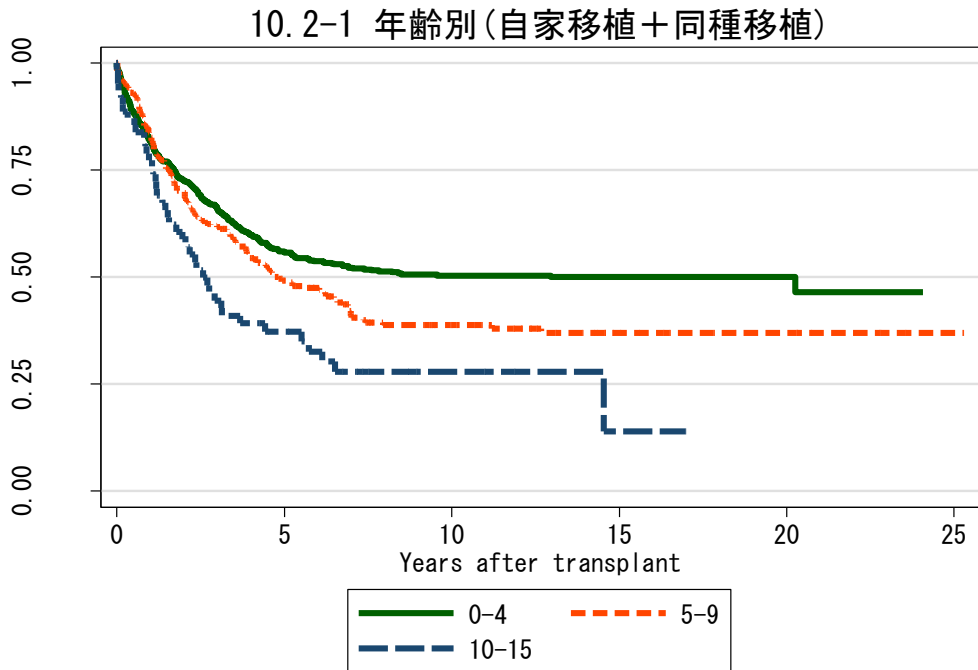
対象症例	症例数	移植後 1年			移植後 5年			移植後 10年		
		生存率	CI	N	生存率	CI	N	生存率	CI	N
① Neuroblastoma	1122	83.5%	81.2-85.6	885	54.8%	51.6-57.9	417	47.5%	44.1-50.8	211
② Rhabdomyosarcoma	350	81.5%	77.0-85.2	277	49.5%	43.9-54.8	139	47.5%	41.9-52.8	83
③ Central nerve tumors	513	79.4%	75.6-82.6	395	55.1%	50.4-59.5	186	50.0%	45.0-54.8	73
④ Hepatoblastoma	141	80.0%	72.4-85.7	112	62.8%	54.1-70.3	73	62.8%	54.1-70.3	51

10.1-2 分類別 (16歳未満)



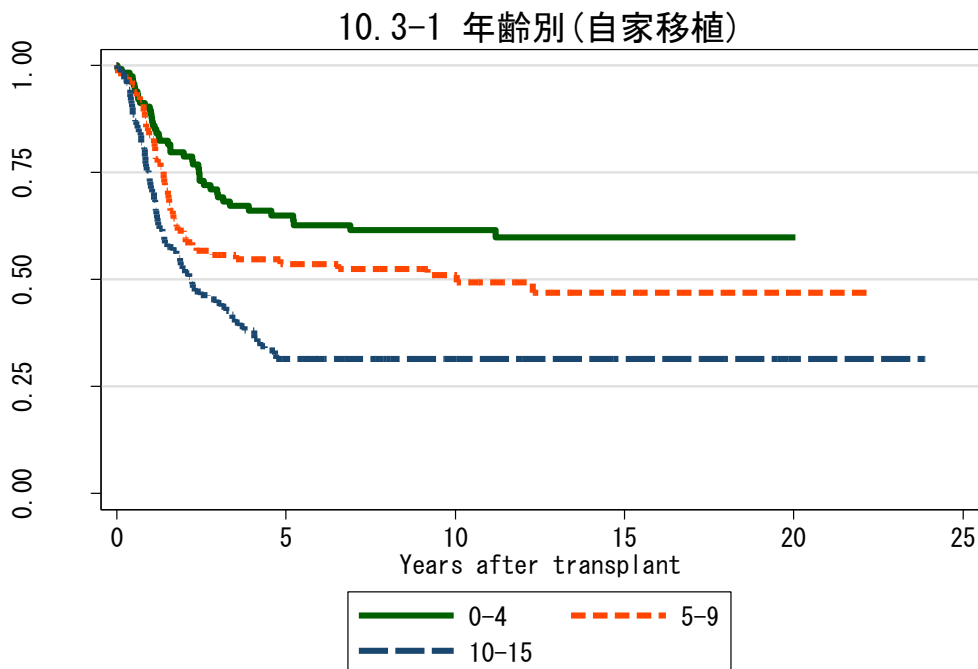
対象症例	症例数	移植後 1年			移植後 5年			移植後 10年		
		生存率	CI	N	生存率	CI	N	生存率	CI	N
① Germ cell tumor	169	85.1%	78.7-89.7	139	64.0%	55.9-71.0	84	62.3%	54.1-69.5	56
② Wilms tumor	54	86.5%	73.8-93.4	45	72.7%	58.3-82.9	29	72.7%	58.3-82.9	18
③ Ewing's sarcoma	234	74.9%	68.8-80.0	168	50.4%	43.6-56.9	88	46.0%	38.9-52.8	47
④ Osteosarcoma	38	75.7%	58.5-86.5	29	59.1%	41.5-73.0	15	59.1%	41.5-73.0	7

図 10.2 神経芽細胞腫 (Neuroblastoma)



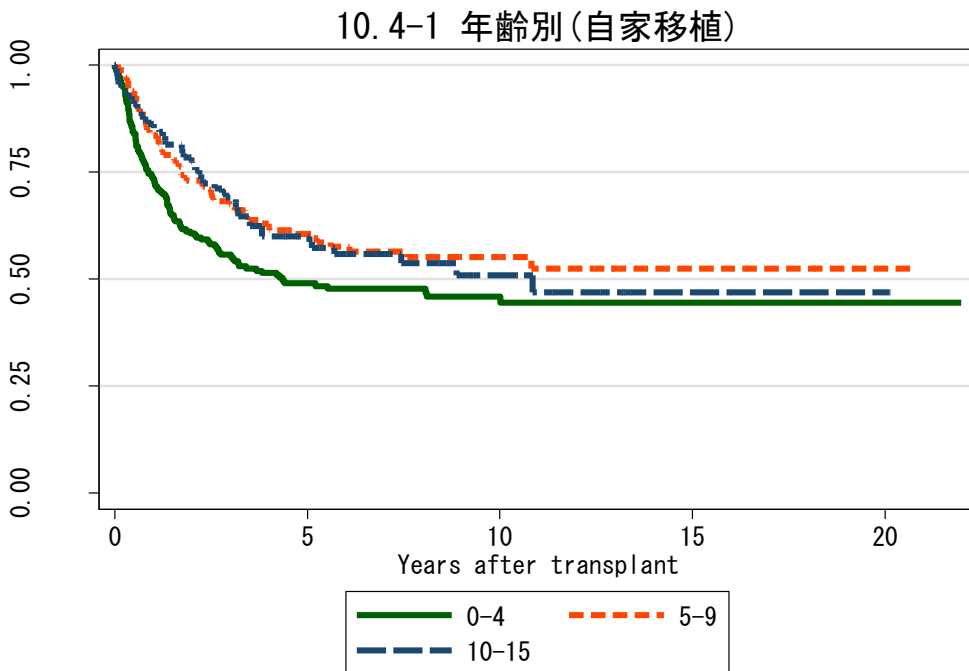
対象症例	症例数	移植後 1年			移植後 5年			移植後 10年		
		生存率	CI	N	生存率	CI	N	生存率	CI	N
①	0-4	81.7%	79.0-84.2	677	55.8%	52.2-59.3	330	50.4%	46.5-54.1	175
②	5-9	83.2%	78.6-86.9	257	49.2%	43.3-54.9	115	38.8%	32.7-44.8	54
③	10-15	77.2%	64.6-85.8	47	37.2%	24.9-49.5	17	27.9%	16.5-40.5	4

図 10.3 横紋筋肉腫 (Rhabdomyosarcoma)



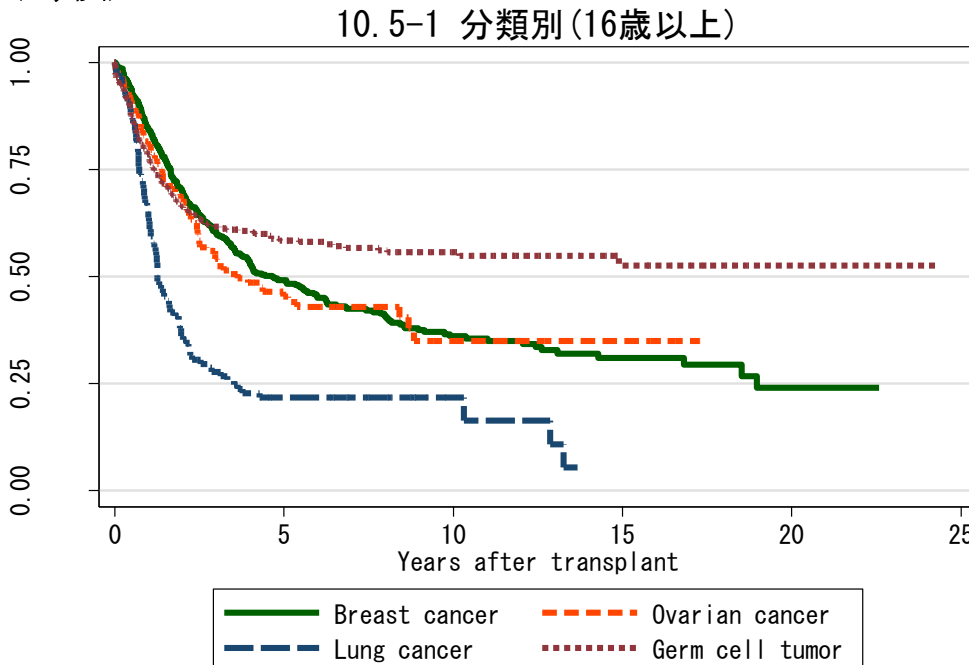
対象症例	症例数	移植後 1年			移植後 5年			移植後 10年		
		生存率	CI	N	生存率	CI	N	生存率	CI	N
①	0-4	89.5%	82.2-93.9	101	65.0%	55.1-73.2	59	61.5%	51.4-70.1	38
②	5-9	83.7%	75.4-89.4	91	53.6%	43.8-62.6	49	51.1%	41.1-60.2	29
③	10-15	72.0%	63.1-79.1	85	31.5%	23.2-40.1	31	31.5%	23.2-40.1	16

図 10.4 中枢神経腫瘍 (Central nerve tumors)



対象症例	症例数	移植後 1年			移植後 5年			移植後 10年		
		生存率	CI	N	生存率	CI	N	生存率	CI	N
① 0-4	238	73.4%	67.2-78.5	171	49.1%	42.2-55.6	75	45.9%	38.8-52.7	32
② 5-9	165	83.5%	76.9-88.4	133	60.5%	52.1-67.9	66	55.1%	46.2-63.2	26
③ 10-15	110	86.2%	78.2-91.5	91	60.0%	49.5-69.0	45	50.9%	39.0-61.5	15

図 10.5 自家移植



対象症例	症例数	移植後 1年			移植後 5年			移植後 10年		
		生存率	CI	N	生存率	CI	N	生存率	CI	N
① Breast cancer	439	84.2%	80.5-87.3	367	49.1%	44.2-53.8	180	36.1%	30.9-41.2	72
② Ovarian cancer	160	81.0%	73.9-86.3	122	45.3%	36.3-53.9	38	35.0%	24.4-45.9	9
③ Lung cancer	122	63.8%	54.4-71.7	73	21.7%	14.5-29.9	19	21.7%	14.5-29.9	4
④ Germ cell tumor	394	77.9%	73.4-81.8	284	58.5%	53.1-63.4	153	55.7%	50.1-60.9	77