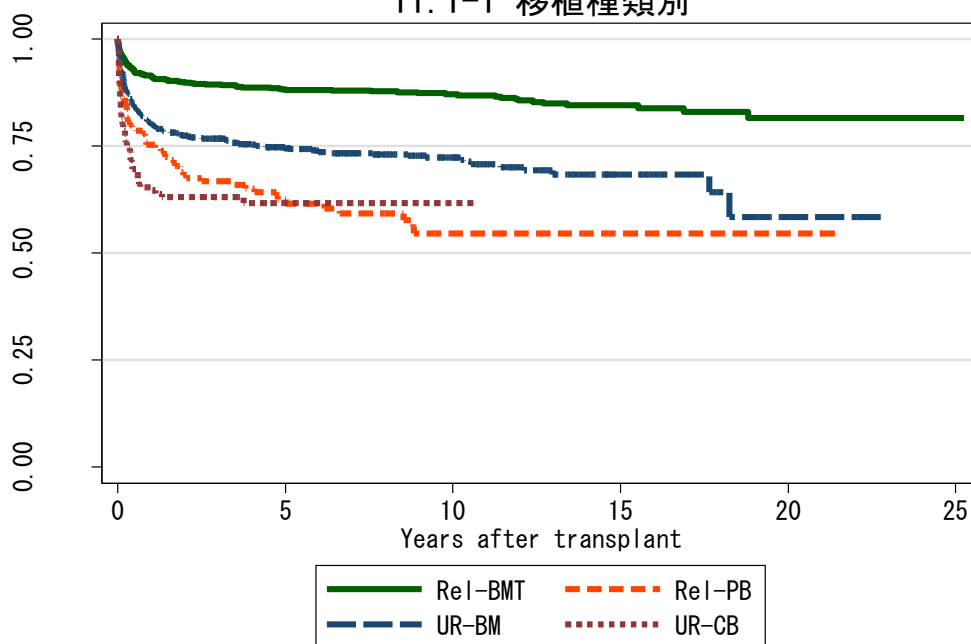


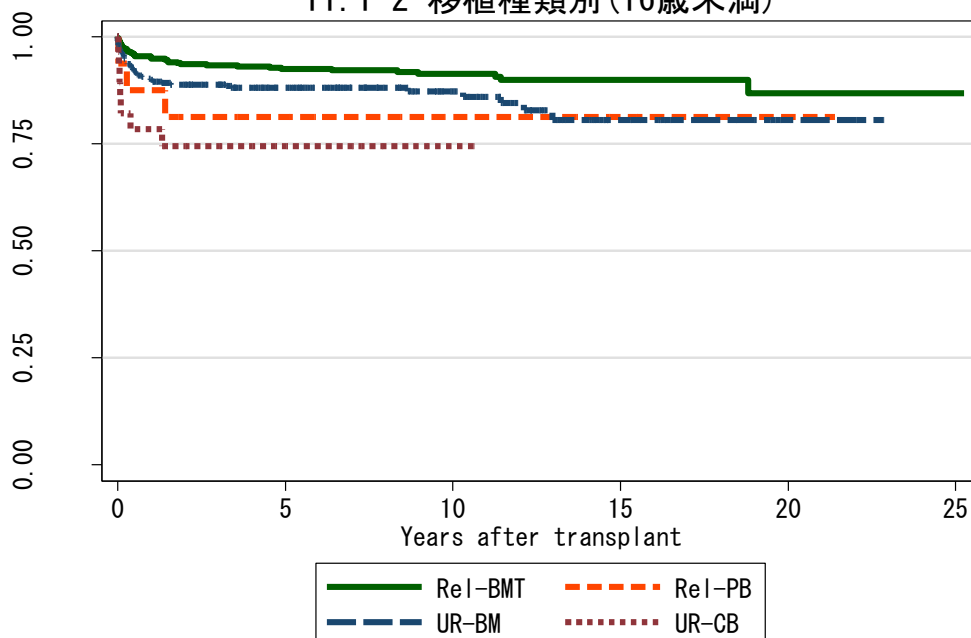
図 11 AA 症例での生存曲線

11.1-1 移植種類別



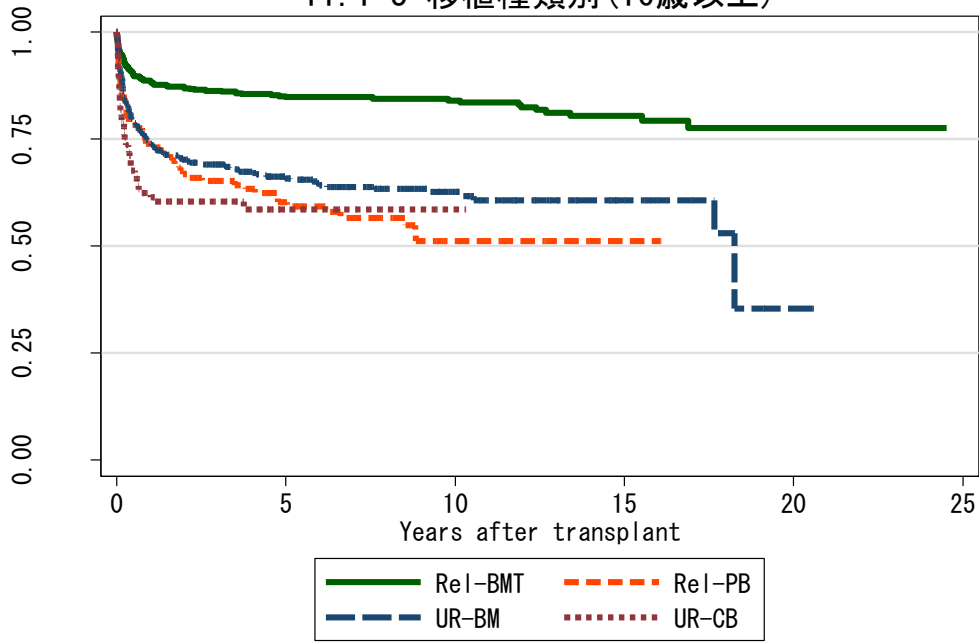
対象症例	症例数	移植後 1年			移植後 5年			移植後 10年		
		生存率	CI	N	生存率	CI	N	生存率	CI	N
① Rel-BMT	1059	91.3%	89.4-92.8	924	88.1%	85.9-89.9	661	87.1%	84.8-89.1	357
② Rel-PB	160	75.2%	67.7-81.3	112	62.5%	54.0-69.8	66	54.6%	45.0-63.2	26
③ UR-BM	803	80.1%	77.1-82.7	599	74.5%	71.2-77.5	369	72.3%	68.7-75.5	154
④ UR-CB	150	64.7%	56.3-71.8	85	61.6%	52.9-69.2	28	61.6%	52.9-69.2	2

11.1-2 移植種類別 (16歳未満)



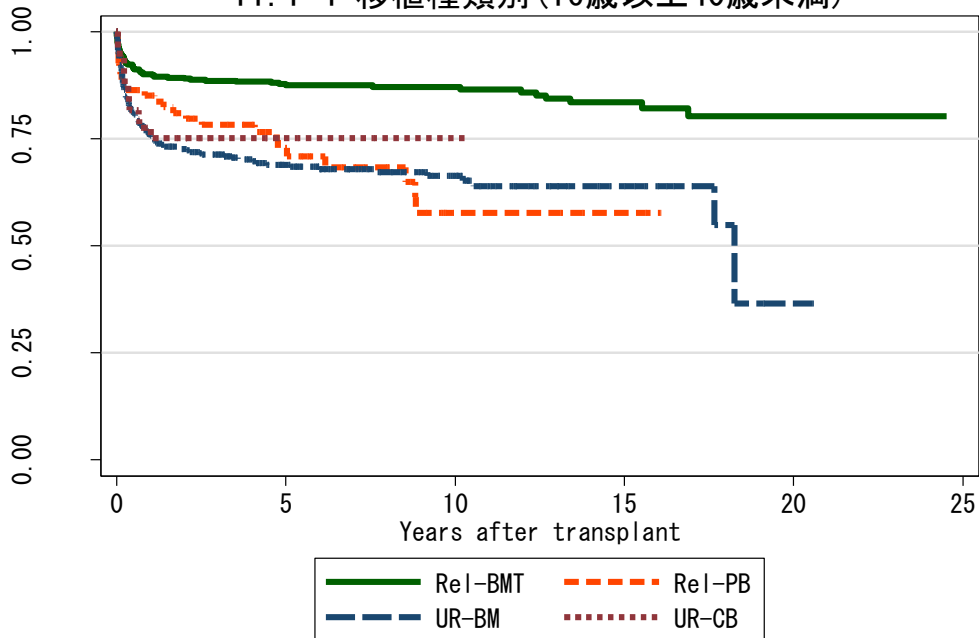
対象症例	症例数	移植後 1年			移植後 5年			移植後 10年		
		生存率	CI	N	生存率	CI	N	生存率	CI	N
① Rel-BMT	449	95.1%	92.6-96.7	410	92.5%	89.6-94.7	310	91.3%	88.0-93.7	165
② Rel-PB	16	87.5%	58.6-96.7	14	81.3%	52.5-93.5	10	81.3%	52.5-93.5	6
③ UR-BM	312	89.9%	85.9-92.8	261	88.0%	83.8-91.2	178	87.2%	82.5-90.7	79
④ UR-CB	28	78.4%	58.1-89.7	21	74.5%	53.8-87.0	9	74.5%	53.8-87.0	1

11.1-3 移植種類別(16歳以上)



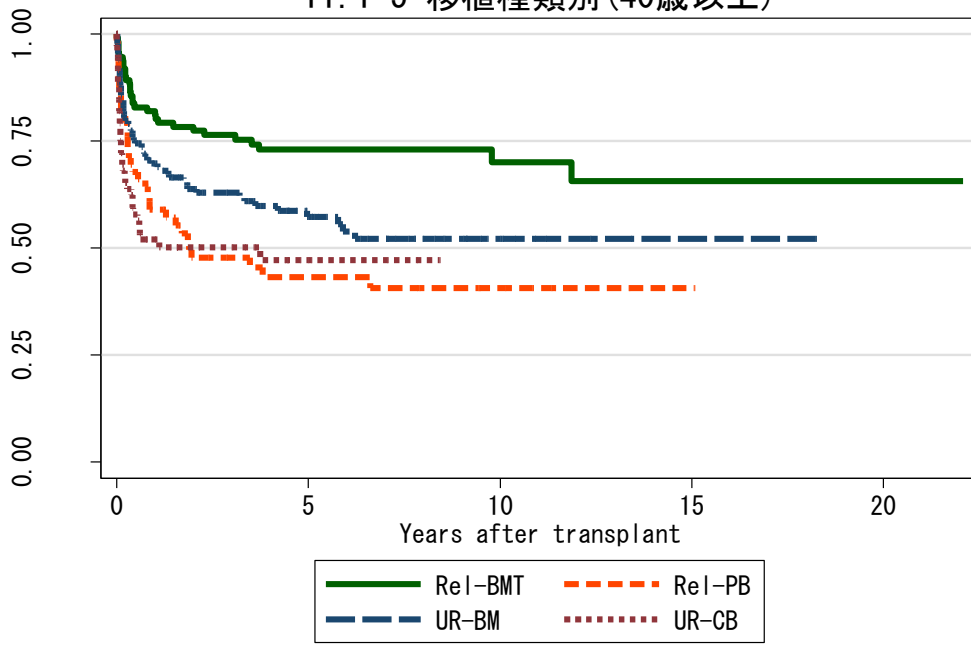
対象症例	症例数	移植後 1年			移植後 5年			移植後 10年		
		生存率	CI	N	生存率	CI	N	生存率	CI	N
① Rel-BMT	610	88.4%	85.6-90.7	514	84.8%	81.6-87.5	350	84.0%	80.7-86.9	192
② Rel-PB	144	73.8%	65.7-80.3	98	60.3%	51.3-68.2	56	51.2%	40.9-60.6	20
③ UR-BM	491	73.8%	69.7-77.5	338	65.9%	61.3-70.0	191	62.6%	57.6-67.2	75
④ UR-CB	122	61.4%	52.0-69.5	64	58.6%	48.7-67.2	19	58.6%	48.7-67.2	1

11.1-4 移植種類別(16歳以上40歳未満)



対象症例	症例数	移植後 1年			移植後 5年			移植後 10年		
		生存率	CI	N	生存率	CI	N	生存率	CI	N
① Rel-BMT	499	90.1%	87.1-92.4	425	87.4%	84.1-90.1	299	87.1%	83.6-89.8	168
② Rel-PB	81	85.1%	75.2-91.2	65	72.9%	60.9-81.7	37	57.8%	41.8-70.8	10
③ UR-BM	358	75.4%	70.5-79.5	251	69.0%	63.7-73.6	151	66.3%	60.6-71.5	64
④ UR-CB	50	75.2%	60.4-85.1	32	75.2%	60.4-85.1	11	75.2%	60.4-85.1	1

11.1-5 移植種類別(40歳以上)



対象症例	症例数	移植後 1年			移植後 5年			移植後 10年		
		生存率	CI	N	生存率	CI	N	生存率	CI	N
① Rel-BMT	111	81.1%	72.5-87.2	89	73.0%	63.4-80.4	51	70.1%	58.9-78.7	24
② Rel-PB	63	59.0%	45.6-70.2	33	43.3%	30.0-55.8	19	40.7%	27.5-53.5	10
③ UR-BM	133	69.7%	61.1-76.8	87	57.3%	47.8-65.7	40	52.2%	41.9-61.5	11
④ UR-CB	72	52.0%	39.7-62.9	31	47.2%	34.4-59.0	8	.	.	.