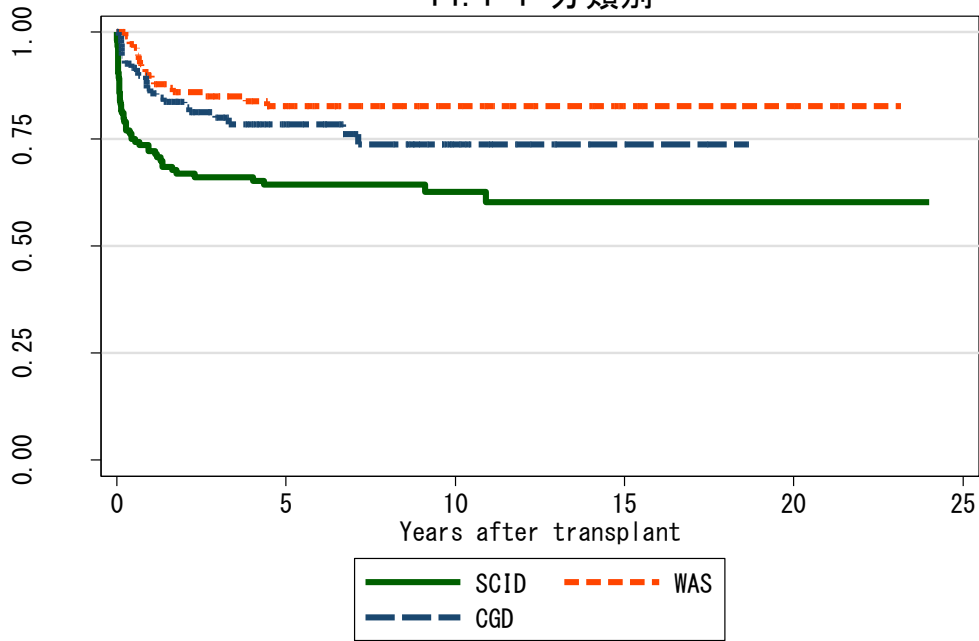


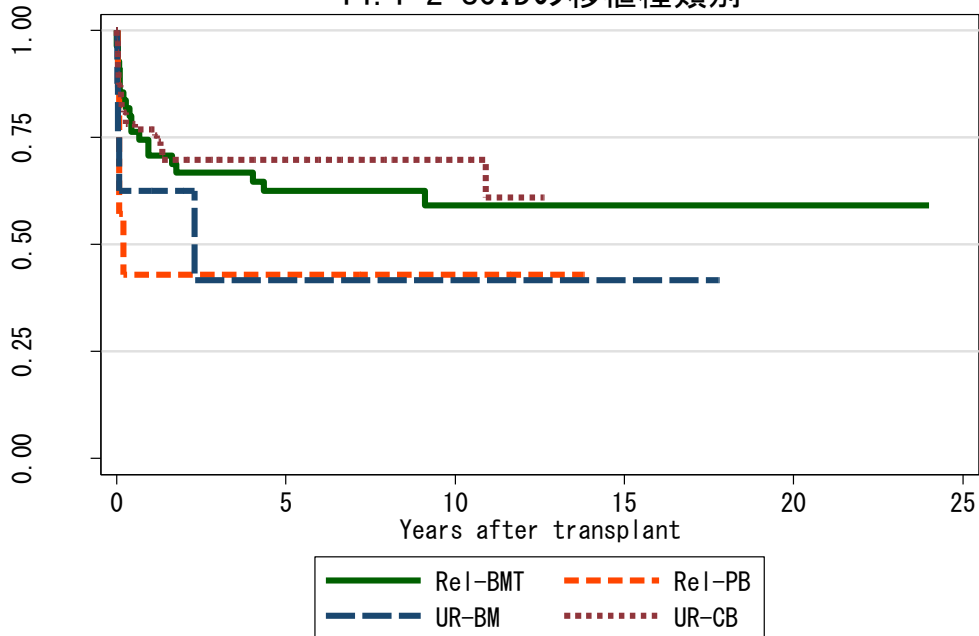
図 14 原発性免疫不全症での生存曲線

14.1-1 分類別



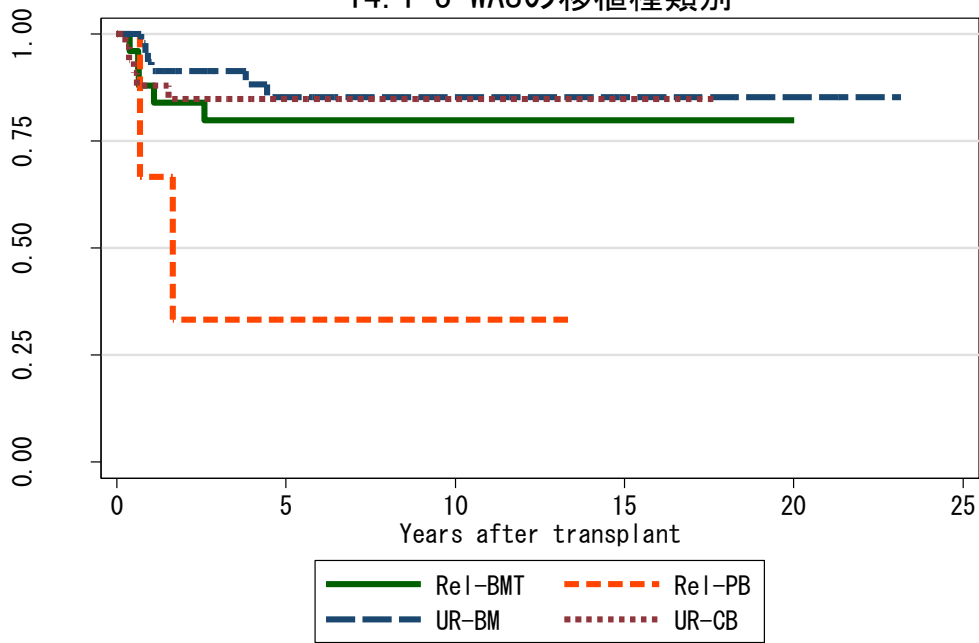
対象症例	症例数	移植後 1年			移植後 5年			移植後 10年		
		生存率	CI	N	生存率	CI	N	生存率	CI	N
① SCID	148	72.1%	64.1-78.7	103	64.3%	55.8-71.7	65	62.7%	53.7-70.4	30
② WAS	109	89.7%	82.2-94.2	96	82.6%	73.8-88.7	63	82.6%	73.8-88.7	34
③ CGD	111	85.7%	77.4-91.1	85	78.5%	68.7-85.5	43	73.8%	62.1-82.3	14

14.1-2 SCIDの移植種類別



対象症例	症例数	移植後 1年			移植後 5年			移植後 10年		
		生存率	CI	N	生存率	CI	N	生存率	CI	N
① Rel-BMT	55	70.7%	56.7-80.9	38	62.5%	47.9-74.0	27	59.2%	44.0-71.5	15
② Rel-PB	7	42.9%	9.8-73.4	3	42.9%	9.8-73.4	3	42.9%	9.8-73.4	2
③ UR-BM	8	62.5%	22.9-86.1	5	41.7%	7.2-74.7	2	41.7%	7.2-74.7	2
④ UR-CB	78	76.8%	65.8-84.7	57	69.7%	57.9-78.8	33	69.7%	57.9-78.8	11

14.1-3 WASの移植種別別



対象症例	症例数	移植後 1年			移植後 5年			移植後 10年		
		生存率	CI	N	生存率	CI	N	生存率	CI	N
① Rel-BMT	26	88.0%	67.3-96.0	22	79.8%	58.1-91.1	16	79.8%	58.1-91.1	10
② Rel-PB	3	66.7%	5.4-94.5	2	33.3%	0.9-77.4	1	33.3%	0.9-77.4	1
③ UR-BM	47	93.5%	81.1-97.9	43	85.2%	69.6-93.2	23	85.2%	69.6-93.2	11
④ UR-CB	33	87.9%	70.9-95.3	29	84.7%	67.1-93.4	23	84.7%	67.1-93.4	12