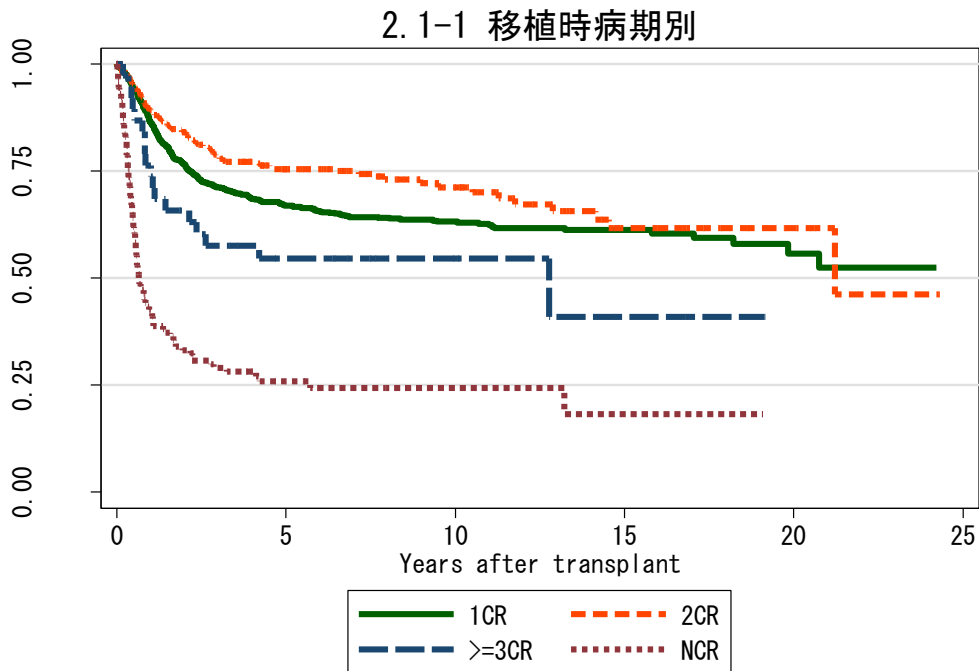
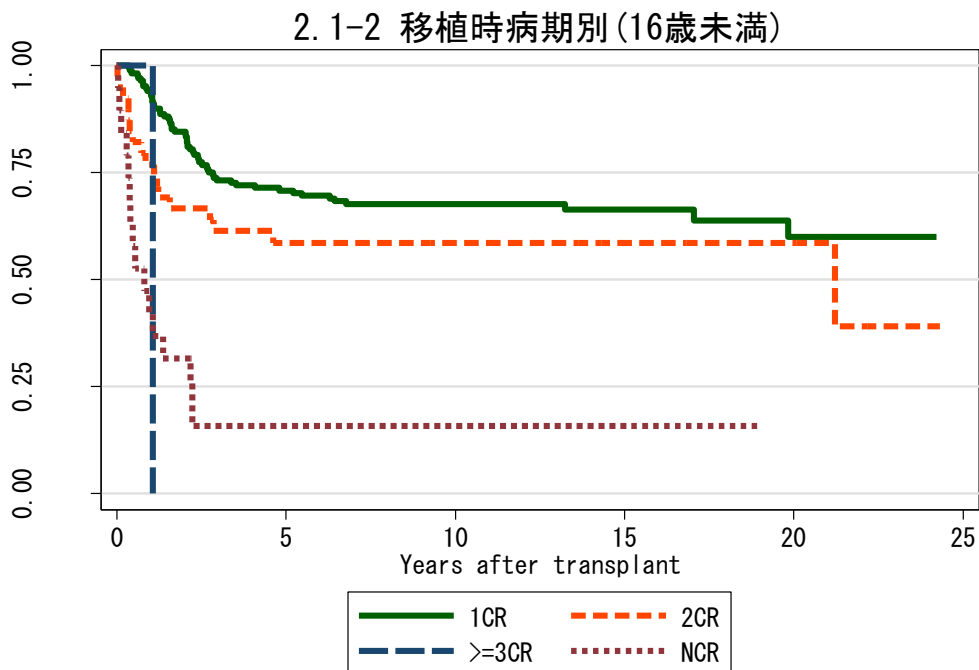


図2 AML 症例での生存曲線

図 2.1 自家移植

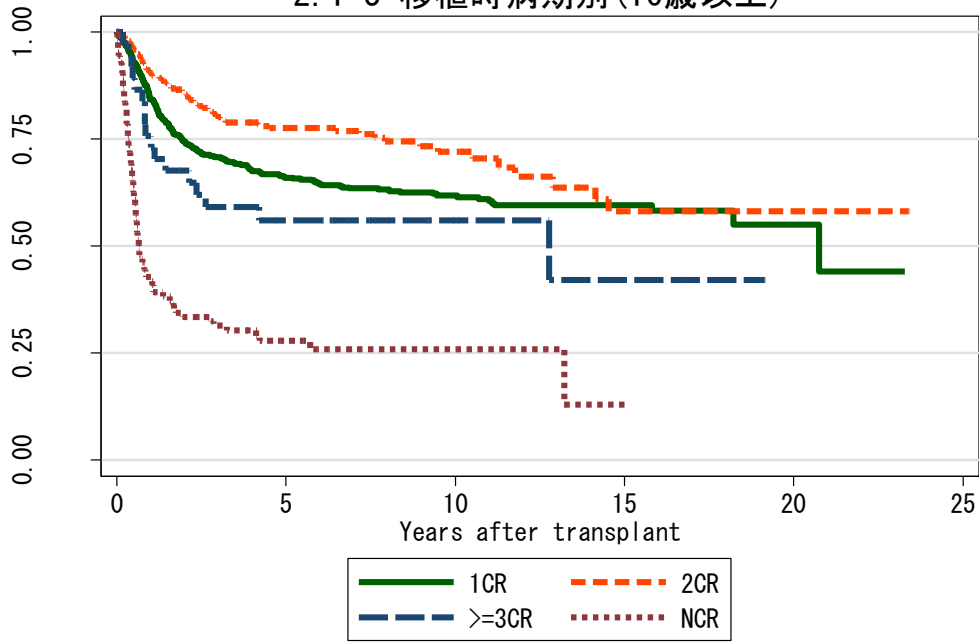


対象症例	症例数	移植後 1年			移植後 5年			移植後 10年		
		生存率	CI	N	生存率	CI	N	生存率	CI	N
① 1CR	811	86.3%	83.8-88.5	677	67.0%	63.5-70.2	434	63.2%	59.5-66.6	244
② 2CR	410	89.2%	85.7-91.8	334	75.5%	70.6-79.7	167	71.2%	65.3-76.3	70
③ >=3CR	38	76.3%	59.4-86.9	29	54.5%	37.3-68.9	17	54.5%	37.3-68.9	5
④ NCR	144	42.7%	34.3-50.8	56	25.9%	18.6-33.9	21	24.3%	16.9-32.5	7



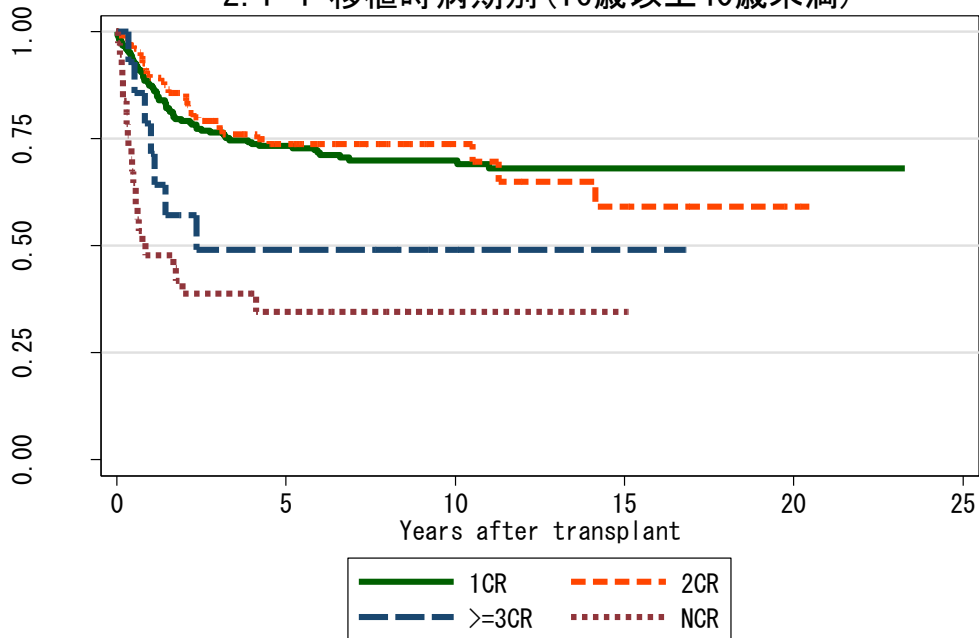
対象症例	症例数	移植後 1年			移植後 5年			移植後 10年		
		生存率	CI	N	生存率	CI	N	生存率	CI	N
① 1CR	168	94.1%	89.2-96.8	158	70.8%	63.3-77.1	116	67.7%	60.0-74.2	85
② 2CR	39	76.9%	60.3-87.3	30	58.6%	41.5-72.2	21	58.6%	41.5-72.2	18
③ >=3CR	1	100.0%	.	1
④ NCR	19	42.1%	20.4-62.5	8	15.8%	3.9-34.9	2	15.8%	3.9-34.9	2

2. 1-3 移植時病期別 (16歳以上)



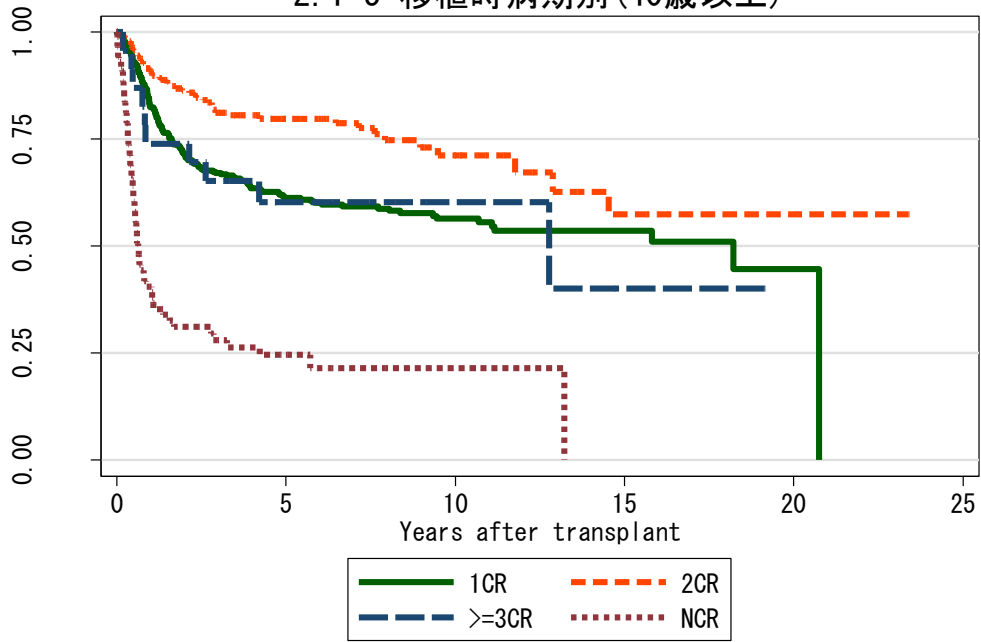
対象症例	症例数	移植後 1年			移植後 5年			移植後 10年			
		生存率	CI	N	生存率	CI	N	生存率	CI	N	
①	1CR	643	84.3%	81.2-86.9	519	66.0%	62.0-69.7	318	61.8%	57.6-65.8	159
②	2CR	371	90.5%	86.9-93.1	304	77.5%	72.4-81.8	146	72.1%	65.4-77.7	52
③	>=3CR	37	75.7%	58.5-86.5	28	56.0%	38.5-70.4	17	56.0%	38.5-70.4	5
④	NCR	125	42.7%	33.7-51.4	48	27.8%	19.7-36.5	19	25.8%	17.6-34.9	5

2. 1-4 移植時病期別 (16歳以上40歳未満)



対象症例	症例数	移植後 1年			移植後 5年			移植後 10年			
		生存率	CI	N	生存率	CI	N	生存率	CI	N	
①	1CR	249	87.3%	82.4-90.9	208	73.3%	67.1-78.5	147	70.0%	63.5-75.5	83
②	2CR	127	89.2%	82.2-93.6	103	73.7%	64.3-81.0	57	73.7%	64.3-81.0	21
③	>=3CR	14	78.6%	47.3-92.5	11	49.0%	21.6-71.7	6	49.0%	21.6-71.7	2
④	NCR	38	47.8%	30.9-62.8	17	34.5%	19.0-50.6	8	34.5%	19.0-50.6	2

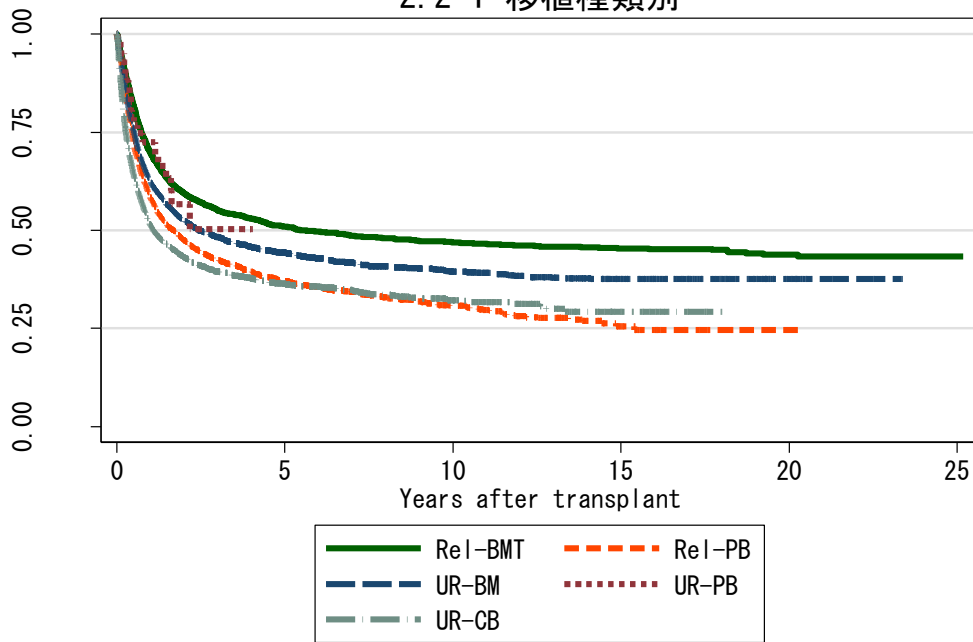
2.1-5 移植時病期別(40歳以上)



対象症例	症例数	移植後 1年			移植後 5年			移植後 10年			
		生存率	CI	N	生存率	CI	N	生存率	CI	N	
①	1CR	394	82.4%	78.2-85.8	311	61.2%	55.9-66.1	171	56.4%	50.7-61.7	76
②	2CR	244	91.1%	86.7-94.1	202	79.8%	73.5-84.7	89	71.1%	61.8-78.6	31
③	>=3CR	23	73.9%	50.9-87.3	17	60.2%	37.3-77.0	11	60.2%	37.3-77.0	3
④	NCR	87	40.6%	29.9-51.0	31	24.6%	15.4-34.9	11	21.5%	12.2-32.5	3

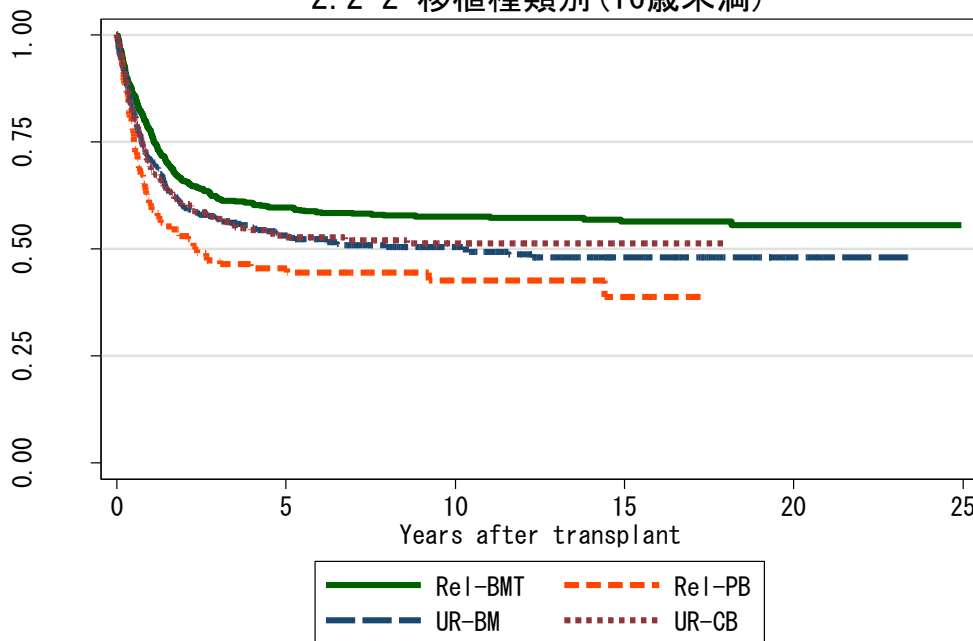
図 2.2 同種造血幹細胞移植

2.2-1 移植種別



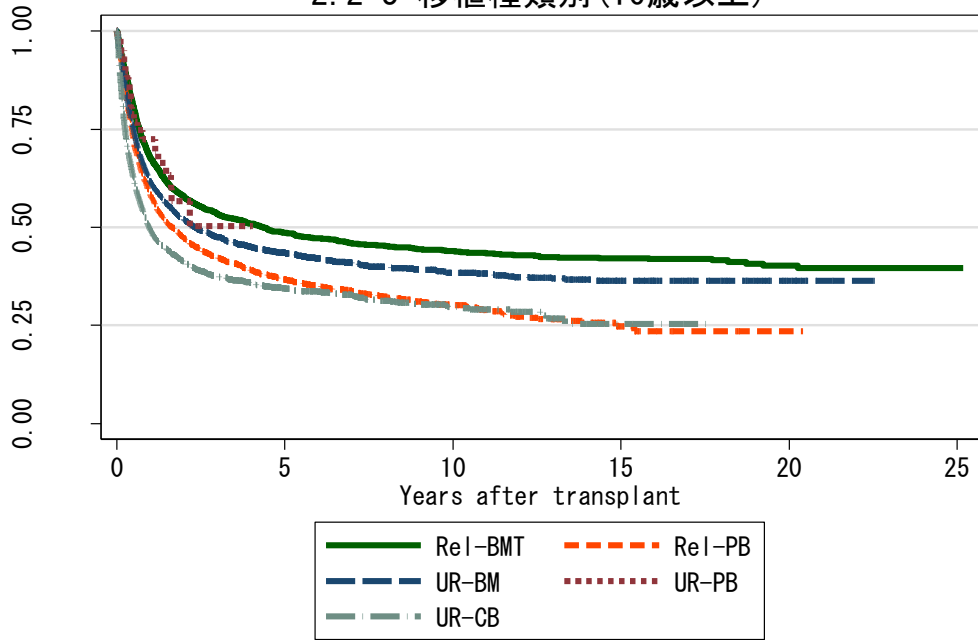
対象症例	症例数	移植後 1年			移植後 5年			移植後 10年		
		生存率	CI	N	生存率	CI	N	生存率	CI	N
① Rel-BMT	3276	69.7%	68.1-71.2	2204	51.0%	49.2-52.8	1280	47.0%	45.1-48.8	698
② Rel-PB	3196	58.2%	56.5-59.9	1698	37.1%	35.2-38.9	610	30.9%	28.8-32.9	219
③ UR-BM	5744	62.2%	61.0-63.5	3305	44.2%	42.9-45.6	1376	39.5%	38.0-41.0	475
④ UR-PB	60	72.4%	58.2-82.5	24
⑤ UR-CB	4027	51.1%	49.5-52.7	1840	36.3%	34.7-38.0	620	32.2%	30.3-34.2	144

2.2-2 移植種別 (16歳未満)



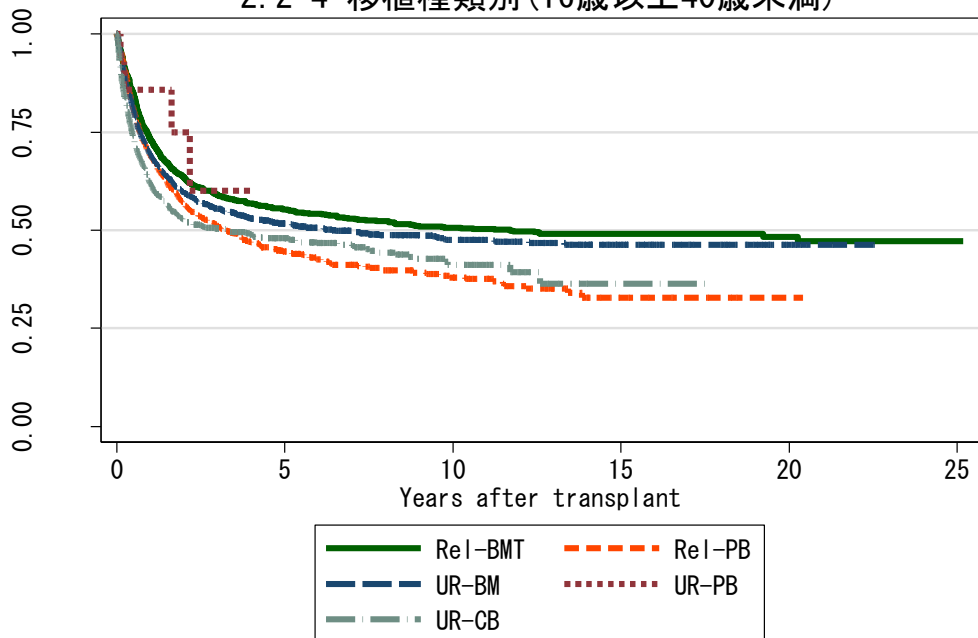
対象症例	症例数	移植後 1年			移植後 5年			移植後 10年		
		生存率	CI	N	生存率	CI	N	生存率	CI	N
① Rel-BMT	684	77.5%	74.1-80.4	518	59.6%	55.8-63.3	348	57.6%	53.7-61.3	224
② Rel-PB	141	59.9%	51.2-67.6	78	45.5%	36.8-53.8	45	42.6%	33.6-51.4	22
③ UR-BM	433	70.9%	66.3-74.9	300	53.2%	48.2-57.9	176	50.4%	45.4-55.3	95
④ UR-CB	413	69.0%	64.2-73.3	263	52.7%	47.3-57.8	113	51.2%	45.6-56.6	40

2.2-3 移植種別(16歳以上)



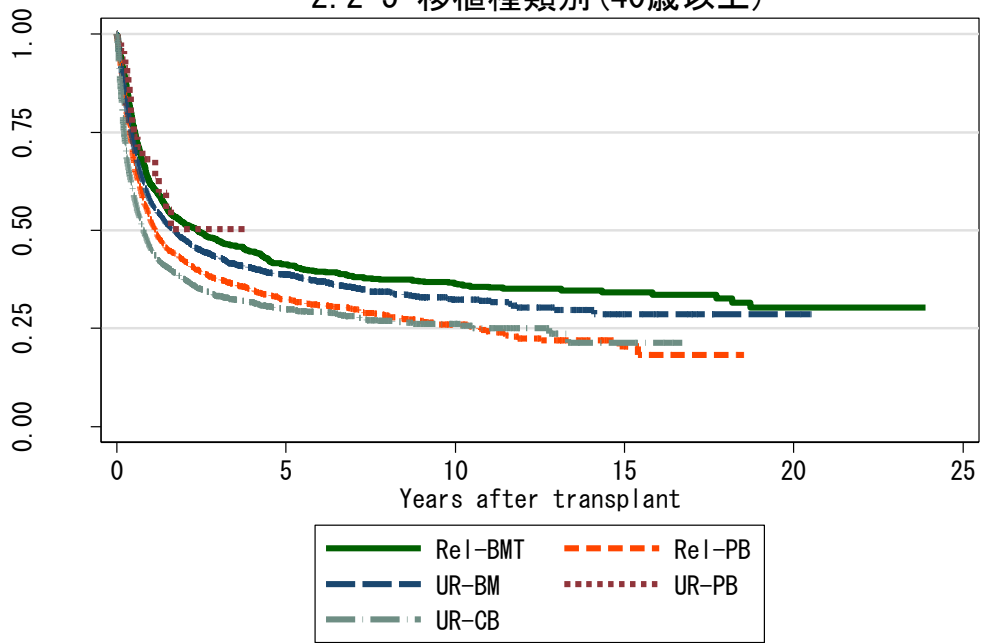
対象症例	症例数	移植後 1年			移植後 5年			移植後 10年		
		生存率	CI	N	生存率	CI	N	生存率	CI	N
① Rel-BMT	2592	67.6%	65.8-69.4	1685	48.7%	46.6-50.6	931	43.9%	41.8-46.0	474
② Rel-PB	3053	58.1%	56.3-59.9	1618	36.7%	34.8-38.6	565	30.2%	28.1-32.3	197
③ UR-BM	5311	61.5%	60.2-62.8	3005	43.5%	42.0-44.9	1200	38.4%	36.7-40.0	380
④ UR-PB	60	72.4%	58.2-82.5	24
⑤ UR-CB	3614	49.1%	47.4-50.7	1577	34.4%	32.7-36.1	507	29.8%	27.7-31.9	104

2.2-4 移植種別(16歳以上40歳未満)



対象症例	症例数	移植後 1年			移植後 5年			移植後 10年		
		生存率	CI	N	生存率	CI	N	生存率	CI	N
① Rel-BMT	1342	73.1%	70.6-75.4	947	55.3%	52.5-58.0	571	50.6%	47.7-53.5	315
② Rel-PB	1059	69.0%	66.0-71.7	675	44.6%	41.2-47.9	241	38.0%	34.3-41.7	92
③ UR-BM	1893	69.2%	67.1-71.3	1219	51.7%	49.2-54.0	609	47.6%	45.0-50.1	245
④ UR-PB	14	85.7%	53.9-96.2	8
⑤ UR-CB	856	61.7%	58.3-64.9	482	48.0%	44.3-51.5	201	41.1%	36.5-45.6	48

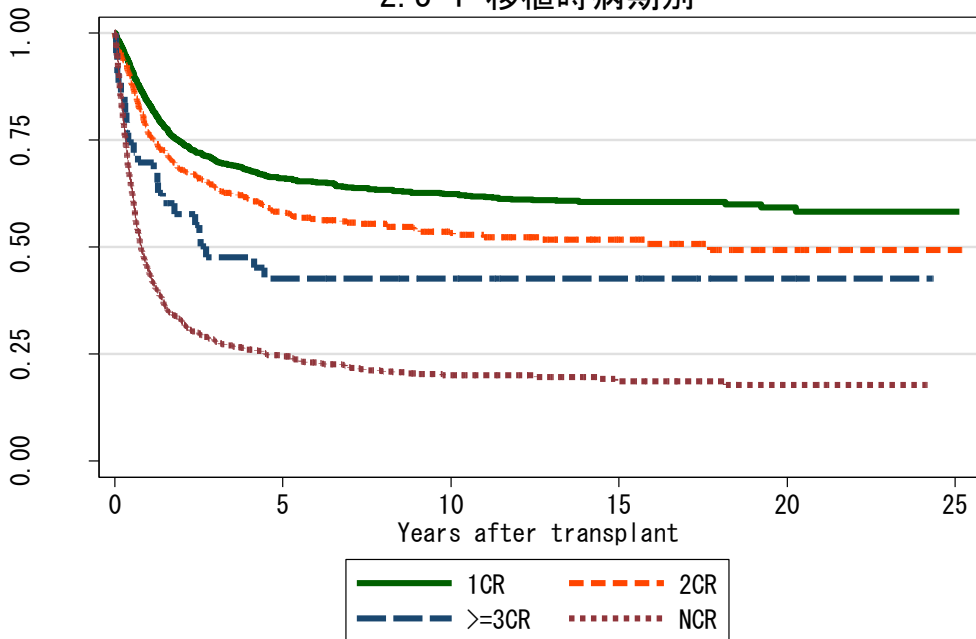
2.2-5 移植種別(40歳以上)



対象症例	症例数	移植後 1年			移植後 5年			移植後 10年		
		生存率	CI	N	生存率	CI	N	生存率	CI	N
① Rel-BMT	1250	61.8%	59.0-64.4	738	41.3%	38.4-44.1	360	36.4%	33.4-39.4	160
② Rel-PB	1994	52.3%	50.1-54.6	943	32.4%	30.1-34.7	324	26.0%	23.5-28.6	105
③ UR-BM	3418	57.2%	55.5-58.9	1785	38.7%	36.9-40.5	592	32.3%	30.1-34.5	135
④ UR-PB	46	68.1%	51.1-80.2	16
⑤ UR-CB	2758	45.1%	43.2-47.0	1095	30.0%	28.0-31.9	305	26.2%	24.0-28.4	56

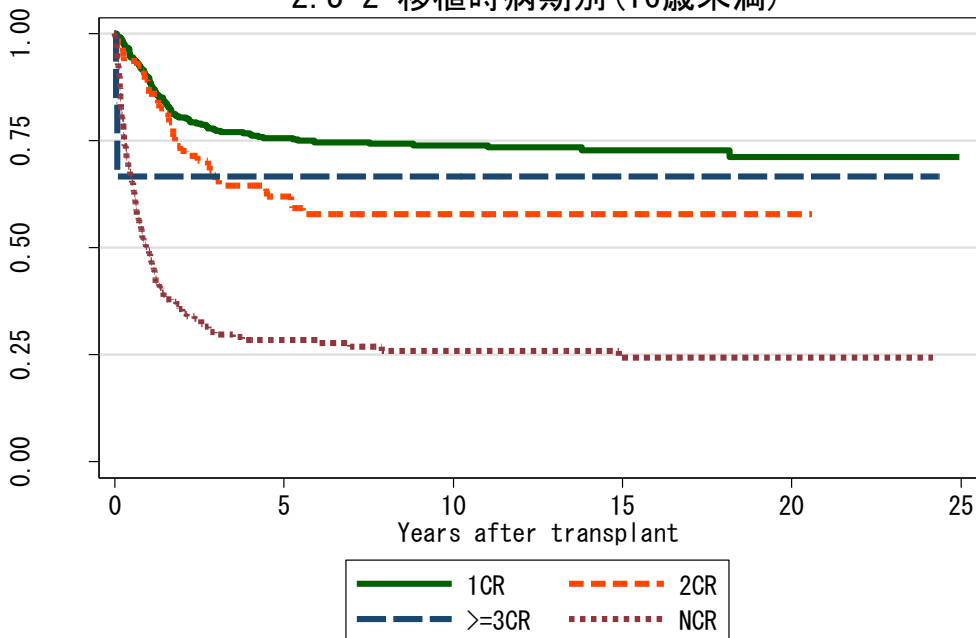
図 2.3 血縁者間骨髄移植

2.3-1 移植時病期別



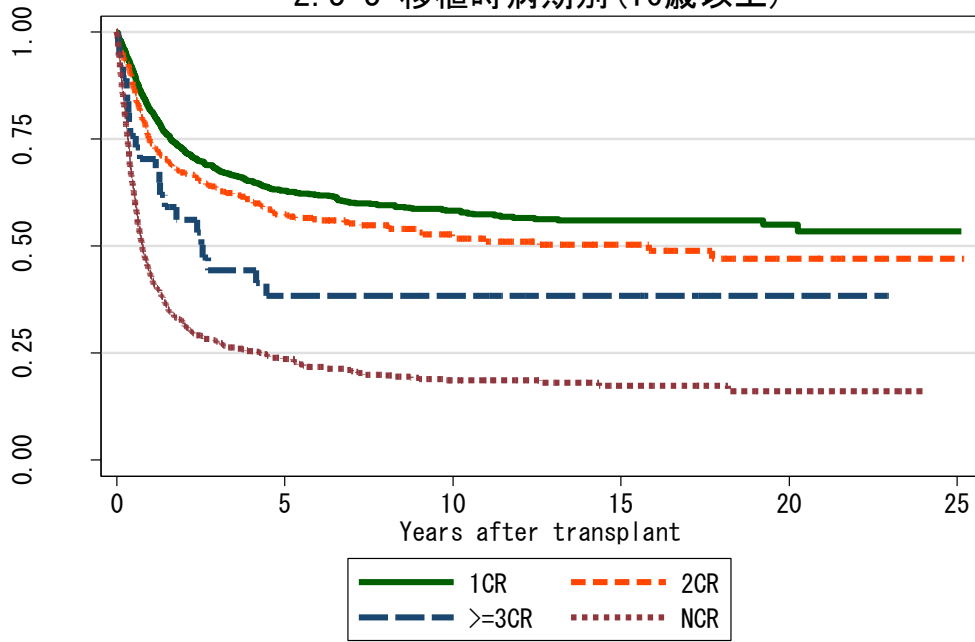
対象症例	症例数	移植後 1年			移植後 5年			移植後 10年		
		生存率	CI	N	生存率	CI	N	生存率	CI	N
① 1CR	1572	83.7%	81.7-85.4	1264	66.1%	63.6-68.5	777	62.4%	59.7-64.9	450
② 2CR	528	76.3%	72.4-79.7	392	58.2%	53.8-62.4	247	53.2%	48.5-57.7	129
③ >=3CR	43	69.8%	53.7-81.2	30	42.7%	27.5-57.0	17	42.7%	27.5-57.0	14
④ NCR	1001	44.4%	41.2-47.4	430	24.5%	21.8-27.3	188	20.0%	17.4-22.8	72

2.3-2 移植時病期別 (16歳未満)



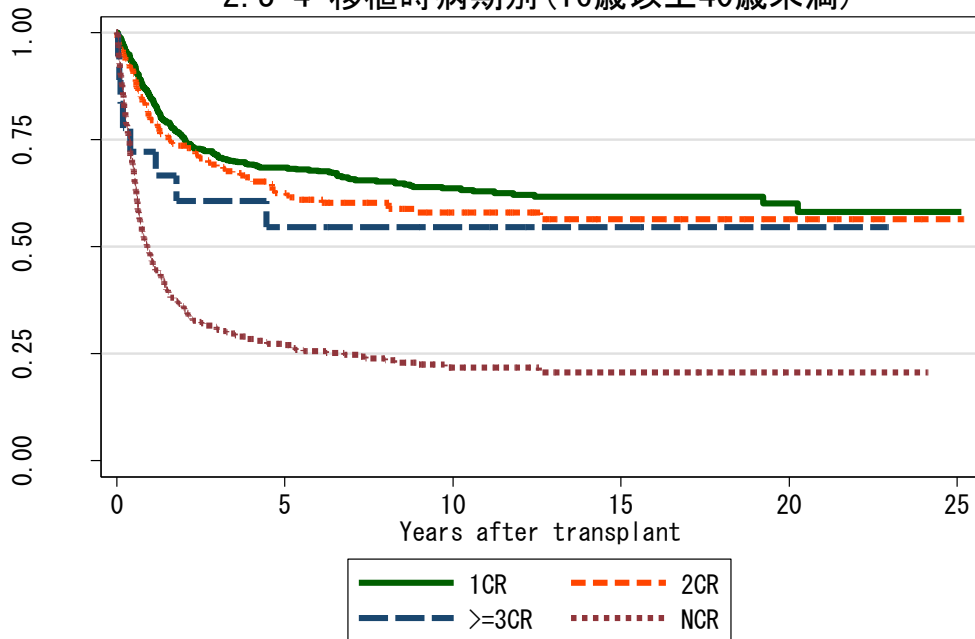
対象症例	症例数	移植後 1年			移植後 5年			移植後 10年		
		生存率	CI	N	生存率	CI	N	生存率	CI	N
① 1CR	376	89.8%	86.3-92.5	329	75.6%	70.8-79.7	251	73.9%	69.0-78.2	167
② 2CR	93	87.0%	78.3-92.4	80	62.0%	51.0-71.2	46	57.9%	46.7-67.5	29
③ >=3CR	6	66.7%	19.5-90.4	4	66.7%	19.5-90.4	4	66.7%	19.5-90.4	4
④ NCR	191	49.1%	41.8-56.0	92	28.5%	22.1-35.2	40	26.0%	19.6-32.7	21

2.3-3 移植時病期別(16歳以上)



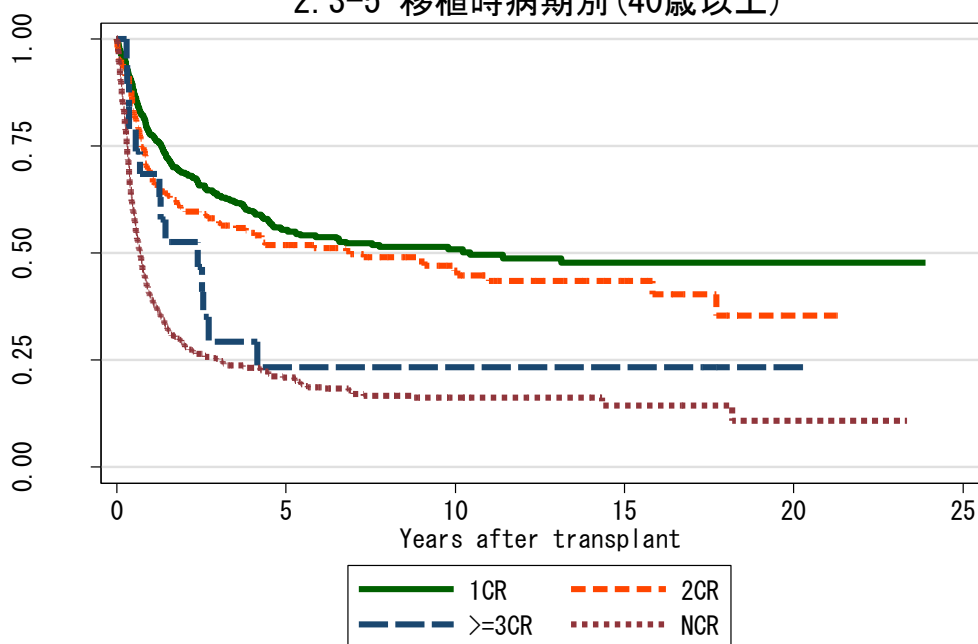
対象症例	症例数	移植後 1年			移植後 5年			移植後 10年			
		生存率	CI	N	生存率	CI	N	生存率	CI	N	
①	1CR	1196	81.7%	79.4-83.8	935	63.0%	60.0-65.8	525	58.3%	55.1-61.3	283
②	2CR	435	74.0%	69.6-77.9	312	57.5%	52.5-62.1	201	52.2%	47.0-57.2	100
③	>=3CR	37	70.3%	52.8-82.3	26	38.4%	22.7-54.0	13	38.4%	22.7-54.0	10
④	NCR	810	43.2%	39.8-46.6	338	23.6%	20.7-26.7	148	18.7%	15.8-21.7	51

2.3-4 移植時病期別(16歳以上40歳未満)



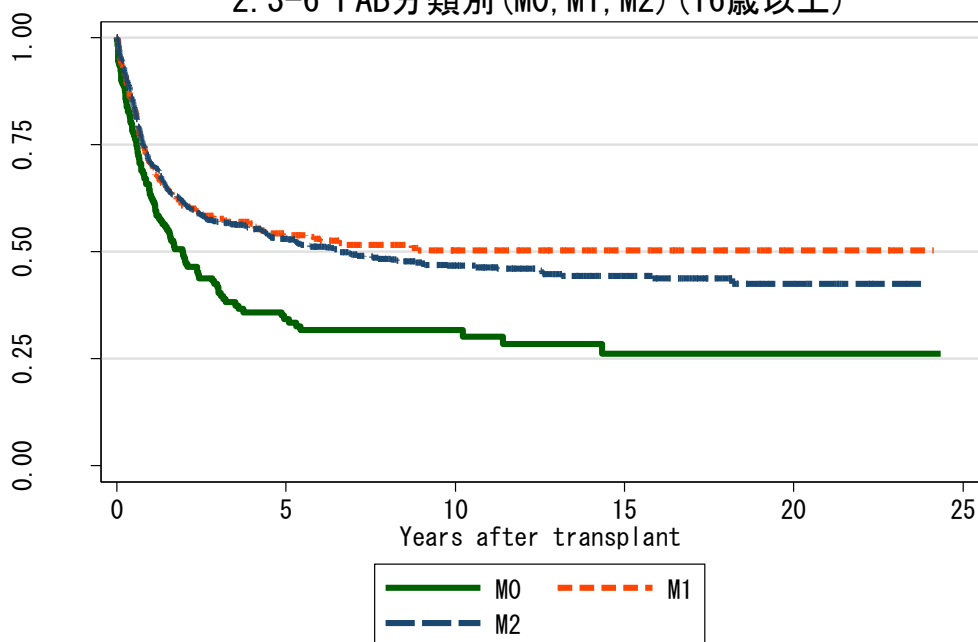
対象症例	症例数	移植後 1年			移植後 5年			移植後 10年			
		生存率	CI	N	生存率	CI	N	生存率	CI	N	
①	1CR	670	84.8%	81.8-87.3	549	68.5%	64.7-71.9	342	63.6%	59.5-67.4	199
②	2CR	228	79.6%	73.7-84.3	175	62.6%	55.7-68.7	115	57.9%	50.7-64.5	59
③	>=3CR	18	72.2%	45.6-87.4	13	54.6%	29.2-74.2	9	54.6%	29.2-74.2	7
④	NCR	362	47.7%	42.5-52.8	167	27.0%	22.4-31.8	77	21.7%	17.2-26.6	29

2.3-5 移植時病期別(40歳以上)



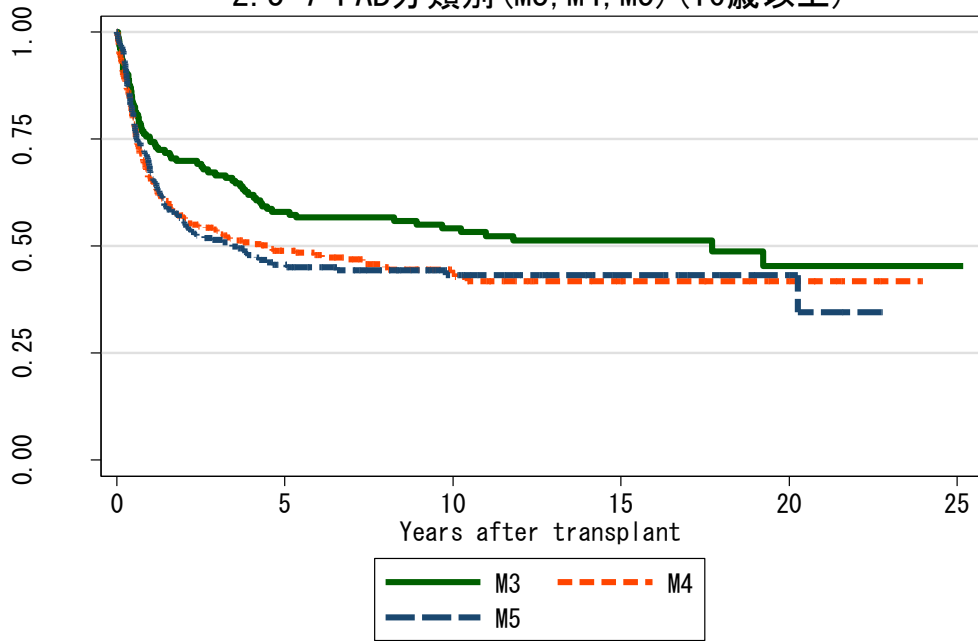
対象症例	症例数	移植後 1年			移植後 5年			移植後 10年			
		生存率	CI	N	生存率	CI	N	生存率	CI	N	
①	1CR	526	77.8%	73.9-81.1	386	55.4%	50.6-59.9	183	50.9%	45.8-55.7	84
②	2CR	207	68.0%	61.1-73.9	137	51.9%	44.6-58.6	86	45.9%	38.3-53.2	41
③	>=3CR	19	68.4%	42.8-84.4	13	23.4%	7.4-44.4	4	23.4%	7.4-44.4	3
④	NCR	448	39.6%	35.1-44.2	171	20.9%	17.1-24.9	71	16.2%	12.6-20.2	22

2.3-6 FAB分類別(M0, M1, M2)(16歳以上)



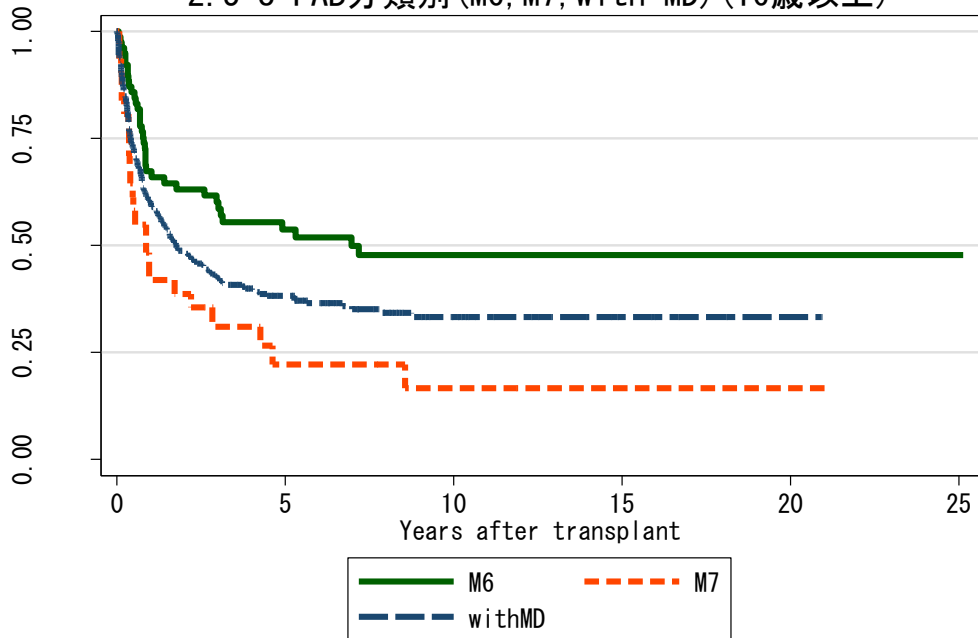
対象症例	症例数	移植後 1年			移植後 5年			移植後 10年			
		生存率	CI	N	生存率	CI	N	生存率	CI	N	
①	M0	168	63.3%	55.5-70.2	103	34.3%	26.8-41.9	41	31.7%	24.3-39.3	22
②	M1	321	70.2%	64.8-74.9	216	53.9%	48.0-59.3	134	50.3%	44.3-56.0	66
③	M2	811	70.5%	67.2-73.5	552	53.0%	49.3-56.5	312	46.7%	42.9-50.4	163

2. 3-7 FAB分類別 (M3, M4, M5) (16歳以上)



対象症例	症例数	移植後 1年			移植後 5年			移植後 10年		
		生存率	CI	N	生存率	CI	N	生存率	CI	N
① M3	160	74.3%	66.8-80.4	118	58.0%	49.8-65.3	87	54.2%	45.9-61.7	61
② M4	316	65.8%	60.2-70.8	200	48.9%	43.0-54.4	110	43.7%	37.5-49.6	51
③ M5	231	67.1%	60.5-72.7	151	45.7%	38.9-52.2	75	43.2%	36.2-50.0	38

2. 3-8 FAB分類別 (M6, M7, with MD) (16歳以上)



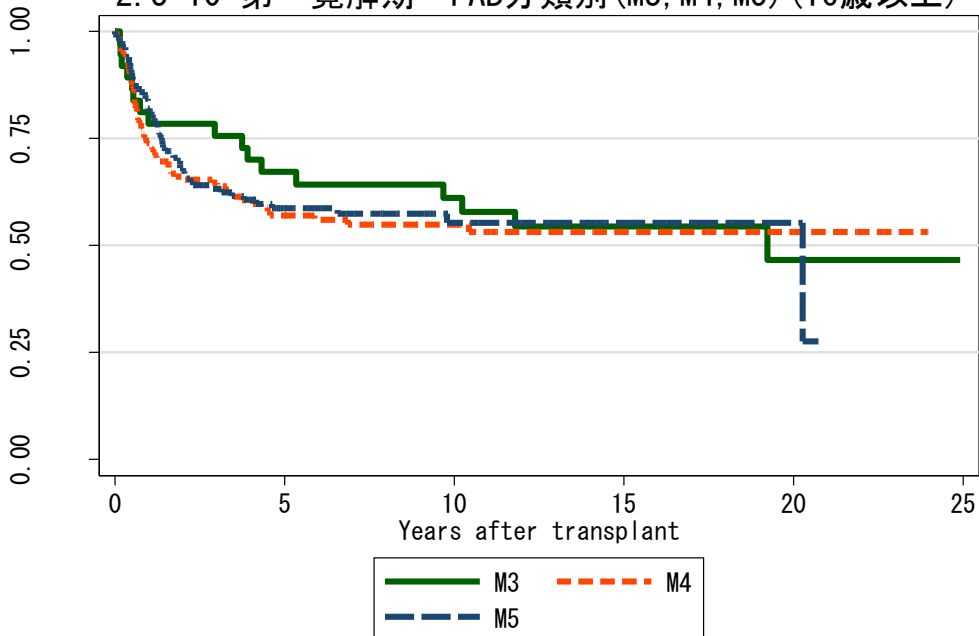
対象症例	症例数	移植後 1年			移植後 5年			移植後 10年		
		生存率	CI	N	生存率	CI	N	生存率	CI	N
① M6	78	67.3%	55.5-76.6	50	53.7%	41.5-64.4	30	47.8%	35.3-59.2	17
② M7	31	41.9%	24.7-58.3	14	22.2%	8.9-39.2	5	16.6%	5.1-34.0	3
③ withMD	311	60.0%	54.3-65.2	176	38.2%	32.5-43.9	79	33.3%	27.2-39.4	23

2.3-9 第一寛解期 FAB分類別 (M0, M1, M2) (16歳以上)



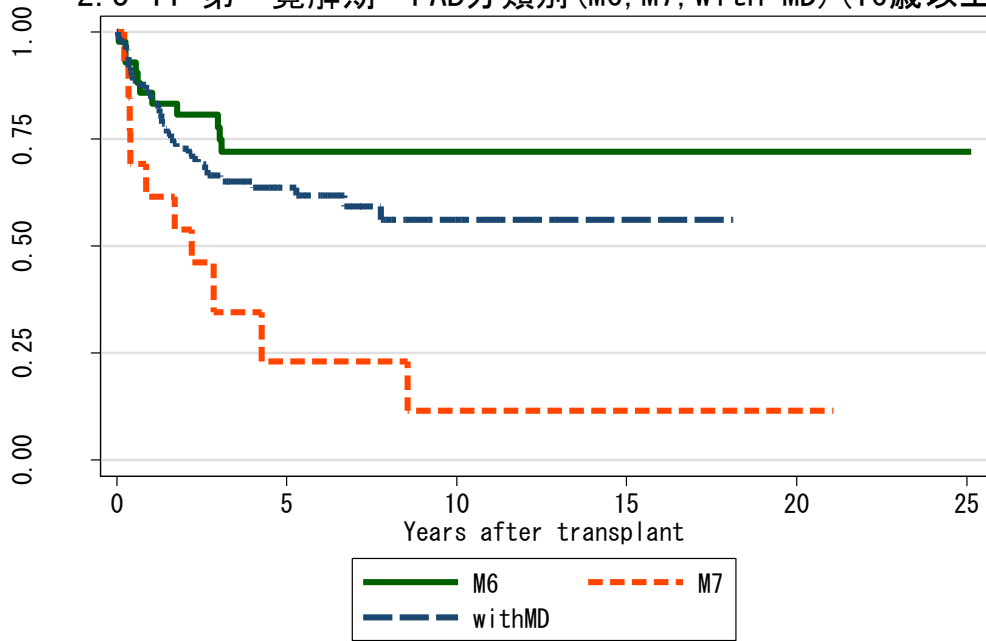
対象症例	症例数	移植後 1年			移植後 5年			移植後 10年			
		生存率	CI	N	生存率	CI	N	生存率	CI	N	
①	M0	102	78.0%	68.5-84.9	76	46.7%	36.1-56.6	33	42.3%	31.8-52.5	18
②	M1	169	81.8%	75.0-86.9	132	67.8%	59.9-74.6	85	64.7%	56.3-71.9	45
③	M2	393	83.6%	79.5-86.9	318	66.8%	61.6-71.4	184	60.3%	54.7-65.5	106

2.3-10 第一寛解期 FAB分類別 (M3, M4, M5) (16歳以上)



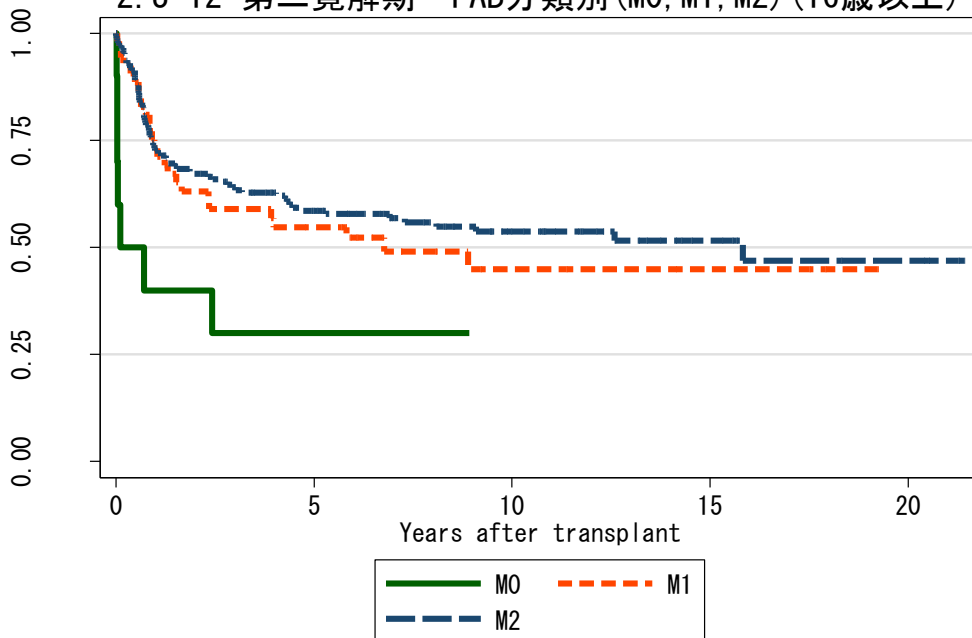
対象症例	症例数	移植後 1年			移植後 5年			移植後 10年			
		生存率	CI	N	生存率	CI	N	生存率	CI	N	
①	M3	37	78.4%	61.4-88.6	29	67.2%	49.5-79.9	24	61.1%	43.1-74.9	19
②	M4	152	73.8%	66.0-80.1	107	57.0%	48.3-64.8	57	54.9%	46.0-62.9	34
③	M5	136	82.0%	74.4-87.6	109	58.7%	49.6-66.7	53	55.2%	45.3-64.1	25

2.3-11 第一寛解期 FAB分類別 (M6, M7, with MD) (16歳以上)



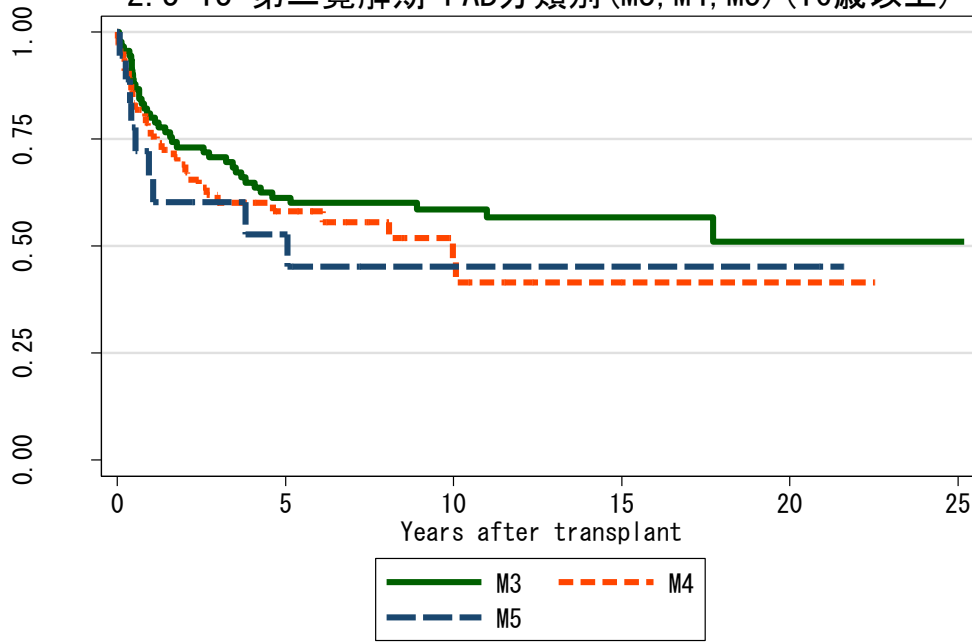
対象症例	症例数	移植後 1年			移植後 5年			移植後 10年		
		生存率	CI	N	生存率	CI	N	生存率	CI	N
① M6	43	85.8%	71.0-93.3	35	72.0%	54.9-83.5	21	72.0%	54.9-83.5	14
② M7	13	61.5%	30.8-81.8	8	23.1%	4.1-51.0	2	11.5%	0.7-39.1	1
③ with MD	99	85.5%	76.7-91.1	76	63.7%	52.5-72.9	38	56.2%	43.1-67.3	7

2.3-12 第二寛解期 FAB分類別 (M0, M1, M2) (16歳以上)



対象症例	症例数	移植後 1年			移植後 5年			移植後 10年		
		生存率	CI	N	生存率	CI	N	生存率	CI	N
① M0	10	40.0%	12.3-67.0	4	30.0%	7.1-57.8	3	.	.	.
② M1	53	73.1%	58.9-83.1	37	54.7%	40.0-67.2	25	45.0%	29.4-59.4	10
③ M2	174	72.6%	65.3-78.7	122	58.5%	50.6-65.7	79	53.7%	45.3-61.4	40

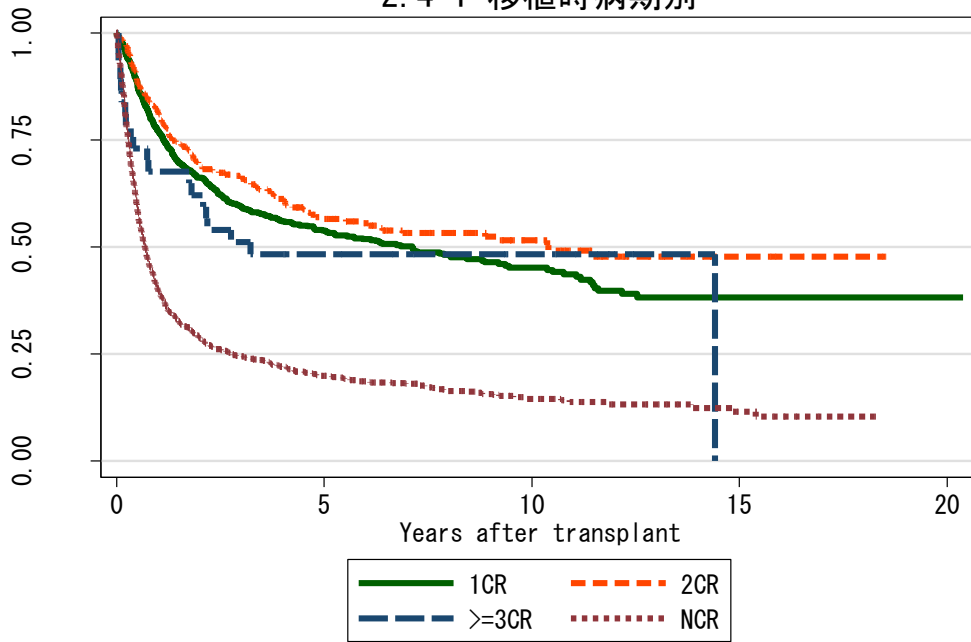
2.3-13 第二寛解期 FAB分類別 (M3, M4, M5) (16歳以上)



対象症例	症例数	移植後 1年			移植後 5年			移植後 10年		
		生存率	CI	N	生存率	CI	N	生存率	CI	N
① M3	90	79.9%	70.0-86.8	71	61.3%	50.3-70.6	51	58.5%	47.3-68.1	34
② M4	66	75.6%	63.4-84.3	48	58.2%	44.7-69.4	28	46.7%	30.5-61.4	9
③ M5	18	66.2%	39.6-83.2	11	52.7%	26.7-73.3	7	45.1%	20.3-67.3	3

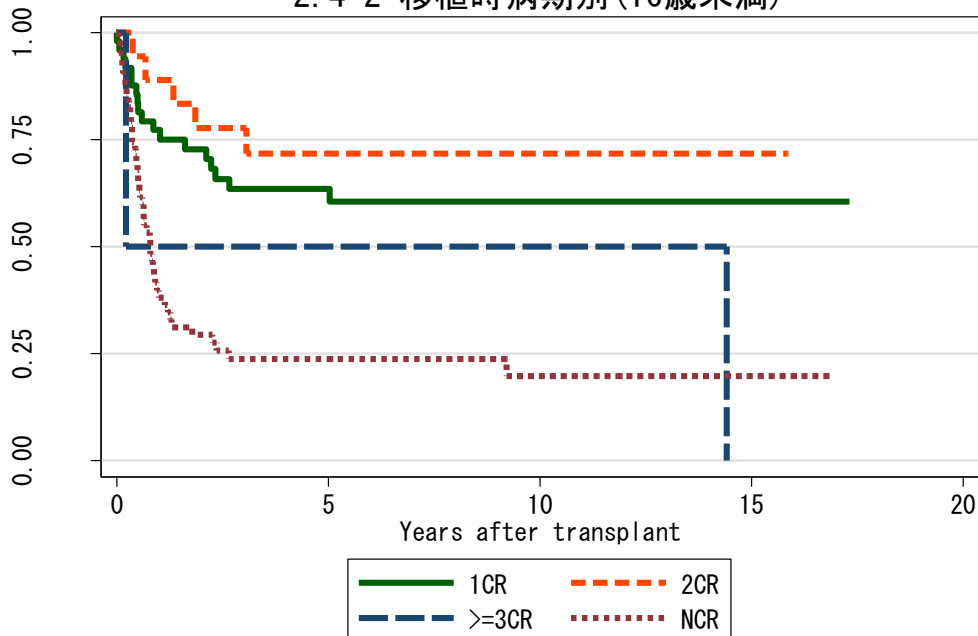
図 2.4 血縁者間末梢血幹細胞移植

2.4-1 移植時病期別



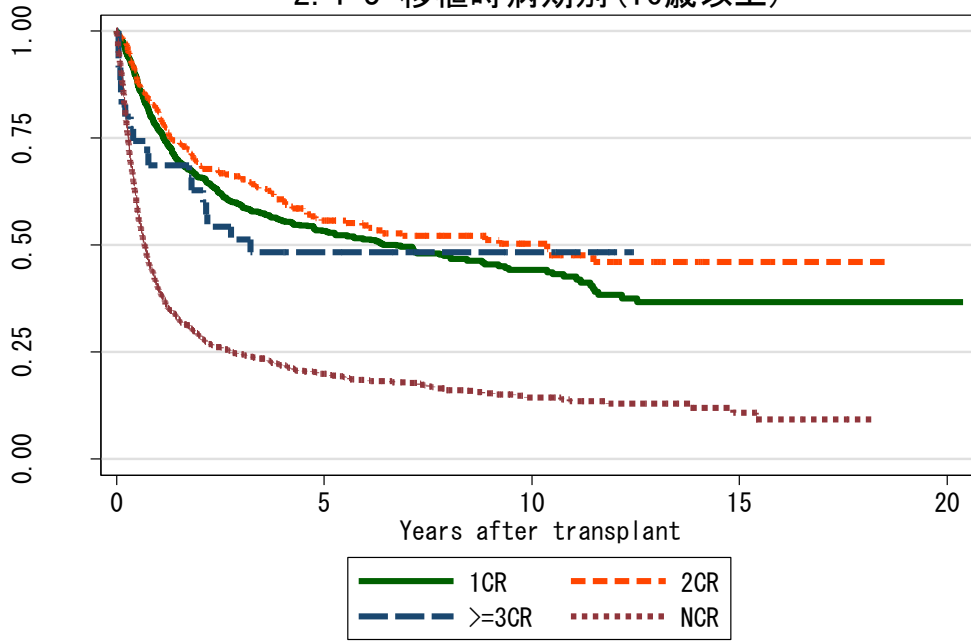
対象症例	症例数	移植後 1年			移植後 5年			移植後 10年			
		生存率	CI	N	生存率	CI	N	生存率	CI	N	
①	1CR	1062	77.1%	74.4-79.5	746	53.8%	50.4-57.1	288	45.2%	41.1-49.2	98
②	2CR	393	81.3%	77.1-84.9	299	56.6%	50.9-61.9	120	51.6%	45.3-57.4	48
③	>=3CR	37	67.6%	50.0-80.1	25	48.4%	31.6-63.2	14	48.4%	31.6-63.2	8
④	NCR	1555	39.7%	37.2-42.2	559	20.0%	17.8-22.3	152	14.6%	12.2-17.1	44

2.4-2 移植時病期別 (16歳未満)



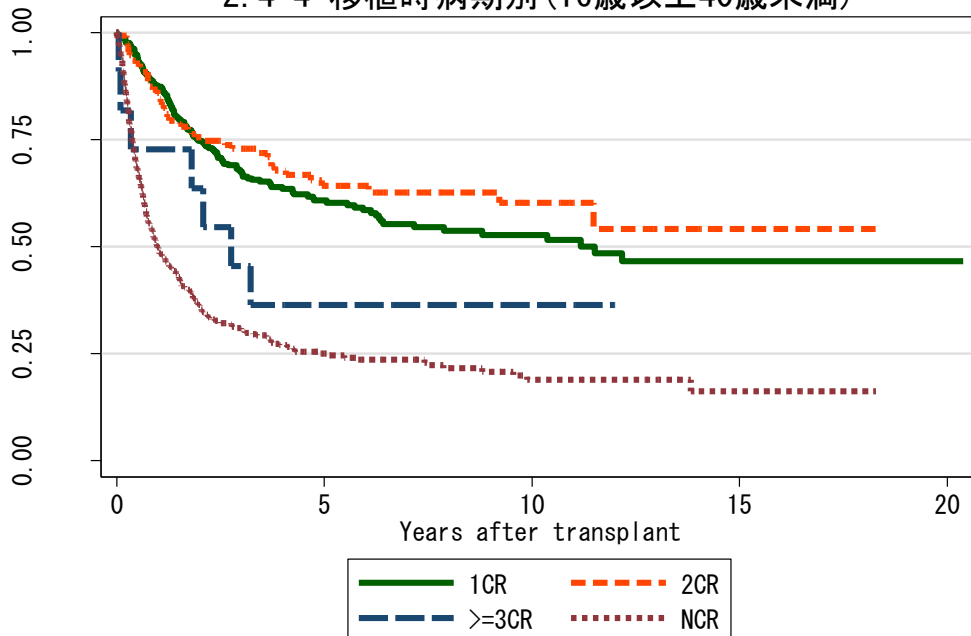
対象症例	症例数	移植後 1年			移植後 5年			移植後 10年			
		生存率	CI	N	生存率	CI	N	生存率	CI	N	
①	1CR	49	77.2%	62.7-86.7	35	63.5%	47.9-75.6	22	60.6%	44.7-73.2	7
②	2CR	19	88.9%	62.4-97.1	16	71.8%	44.9-87.2	10	71.8%	44.9-87.2	6
③	>=3CR	2	50.0%	0.6-91.0	1	50.0%	0.6-91.0	1	50.0%	0.6-91.0	1
④	NCR	63	38.1%	26.0-50.1	22	23.8%	13.8-35.3	9	19.8%	9.8-32.4	5

2. 4-3 移植時病期別 (16歳以上)



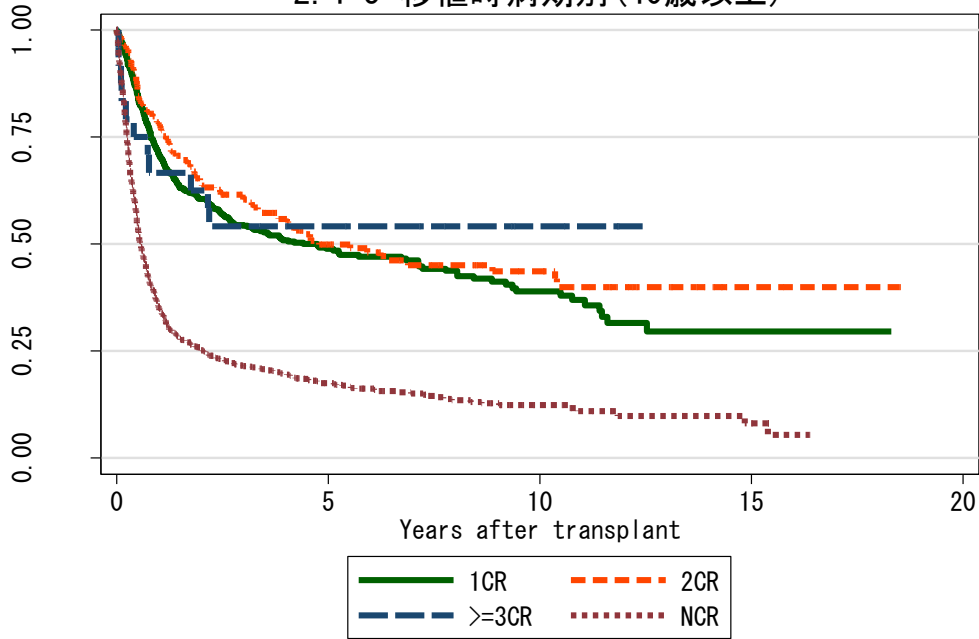
対象症例	症例数	移植後 1年			移植後 5年			移植後 10年		
		生存率	CI	N	生存率	CI	N	生存率	CI	N
① 1CR	1013	77.1%	74.3-79.6	711	53.3%	49.8-56.7	266	44.2%	40.0-48.4	91
② 2CR	374	80.9%	76.5-84.6	283	55.7%	49.9-61.2	110	50.3%	43.8-56.4	42
③ >=3CR	35	68.6%	50.5-81.2	24	48.3%	31.0-63.5	13	48.3%	31.0-63.5	7
④ NCR	1490	39.7%	37.1-42.2	535	19.9%	17.7-22.2	143	14.4%	12.0-17.0	39

2. 4-4 移植時病期別 (16歳以上40歳未満)



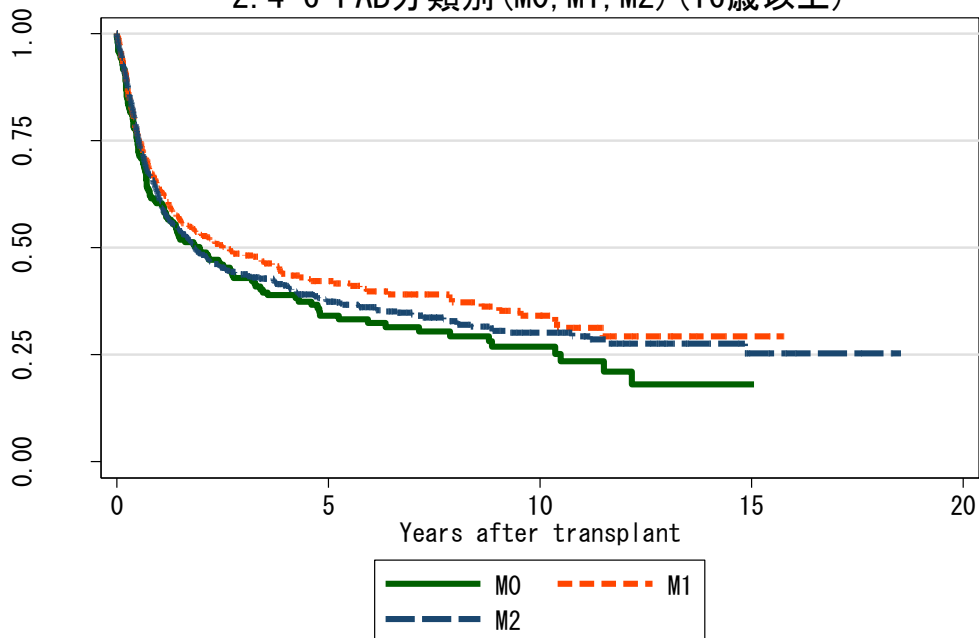
対象症例	症例数	移植後 1年			移植後 5年			移植後 10年		
		生存率	CI	N	生存率	CI	N	生存率	CI	N
① 1CR	374	87.4%	83.5-90.4	304	60.8%	55.0-66.1	117	52.8%	46.1-59.0	45
② 2CR	154	85.3%	78.5-90.0	121	64.3%	54.9-72.2	51	60.2%	49.6-69.3	16
③ >=3CR	11	72.7%	37.1-90.3	8	36.4%	11.2-62.7	3	36.4%	11.2-62.7	2
④ NCR	474	49.7%	45.1-54.2	218	25.0%	20.8-29.5	56	18.9%	14.2-24.1	19

2. 4-5 移植時病期別 (40歳以上)



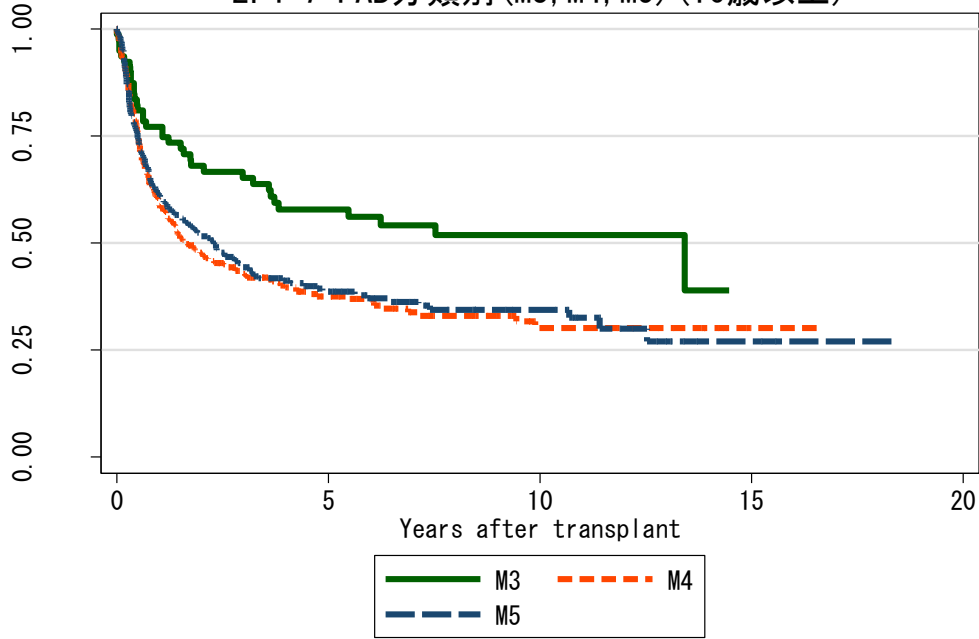
対象症例	症例数	移植後 1年			移植後 5年			移植後 10年			
		生存率	CI	N	生存率	CI	N	生存率	CI	N	
①	1CR	639	71.0%	67.2-74.4	407	48.8%	44.4-53.1	149	38.9%	33.4-44.3	46
②	2CR	220	78.0%	71.9-82.9	162	50.0%	42.4-57.1	59	43.7%	35.6-51.5	26
③	>=3CR	24	66.7%	44.3-81.7	16	54.2%	32.7-71.4	10	54.2%	32.7-71.4	5
④	NCR	1016	34.9%	31.9-37.9	317	17.5%	14.9-20.2	88	12.4%	9.8-15.4	20

2. 4-6 FAB分類別 (M0, M1, M2) (16歳以上)



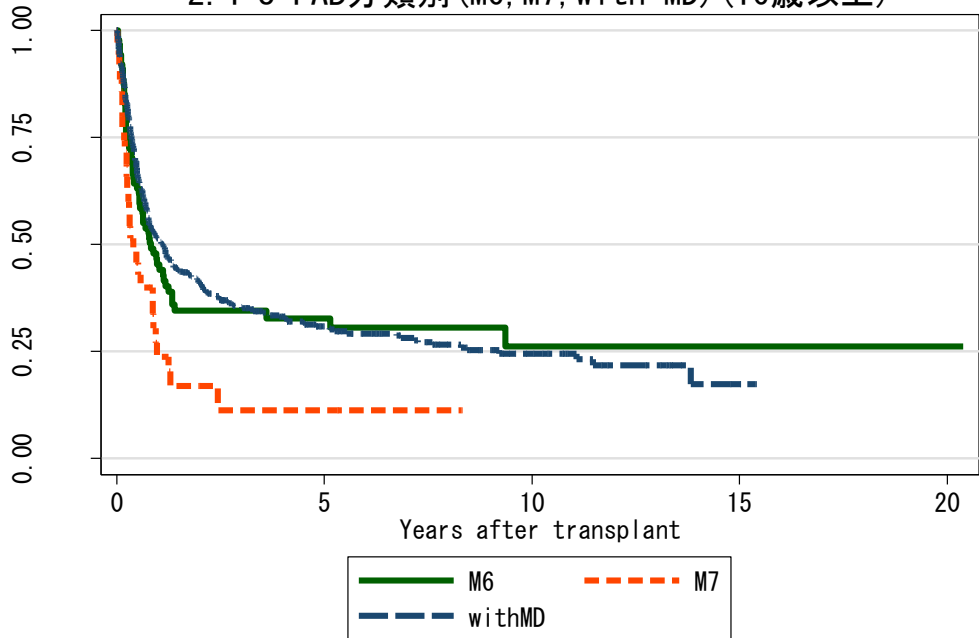
対象症例	症例数	移植後 1年			移植後 5年			移植後 10年			
		生存率	CI	N	生存率	CI	N	生存率	CI	N	
①	M0	193	60.5%	53.0-67.1	108	34.2%	27.0-41.5	41	26.8%	19.6-34.6	16
②	M1	384	63.5%	58.4-68.1	228	42.2%	36.8-47.5	83	34.2%	27.9-40.6	27
③	M2	833	61.7%	58.2-65.0	462	37.5%	33.7-41.2	149	30.1%	25.9-34.4	51

2. 4-7 FAB分類別 (M3, M4, M5) (16歳以上)



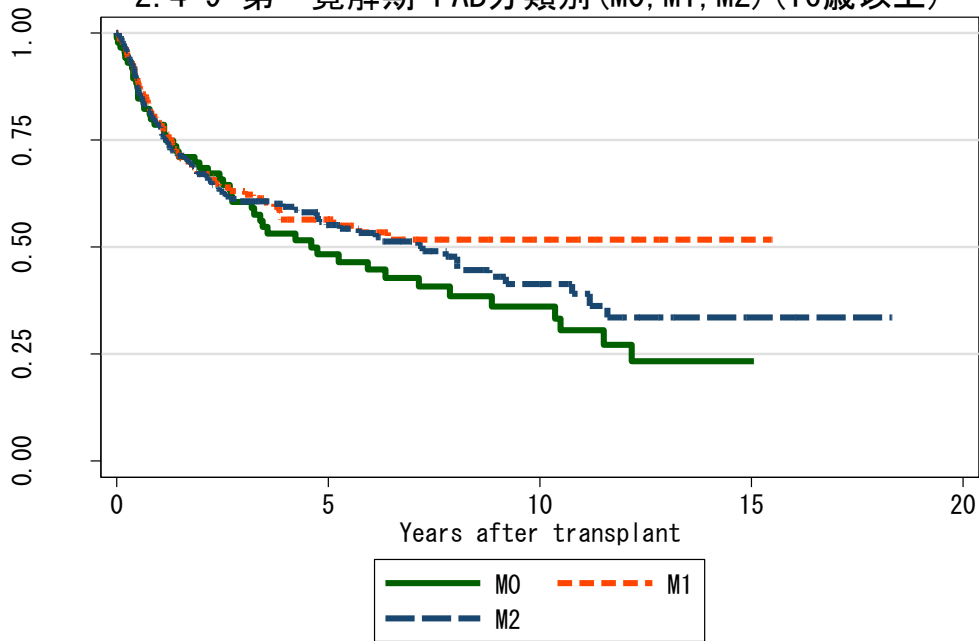
対象症例	症例数	移植後 1年			移植後 5年			移植後 10年		
		生存率	CI	N	生存率	CI	N	生存率	CI	N
① M3	79	77.2%	66.3-85.0	61	57.8%	45.8-68.1	34	51.9%	39.3-63.0	12
② M4	357	59.3%	54.0-64.3	199	37.6%	32.0-43.1	61	30.1%	23.6-36.9	19
③ M5	264	61.2%	54.9-66.9	147	38.6%	32.2-45.1	56	34.4%	27.7-41.2	21

2. 4-8 FAB分類別 (M6, M7, with MD) (16歳以上)



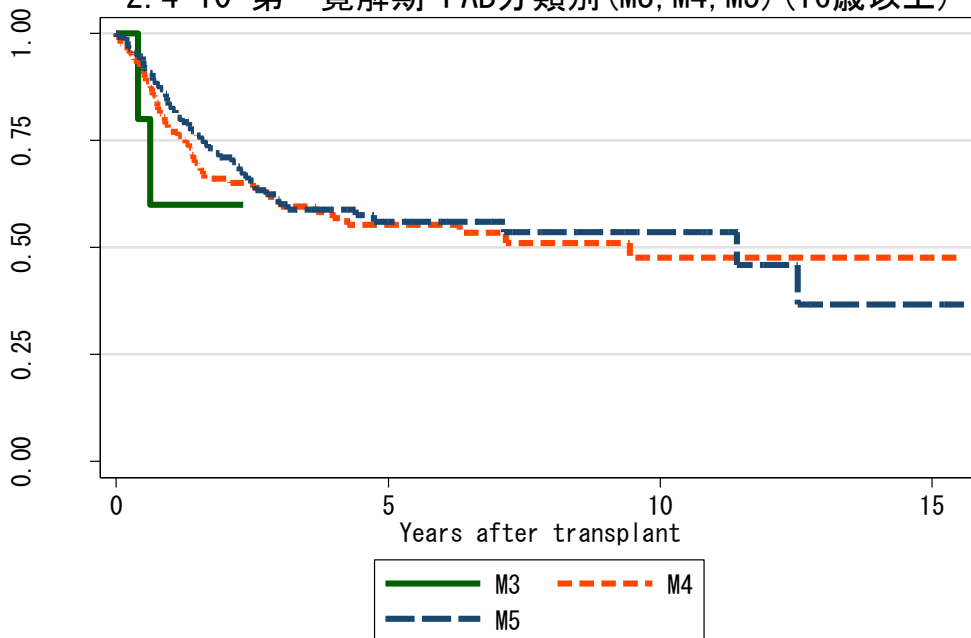
対象症例	症例数	移植後 1年			移植後 5年			移植後 10年		
		生存率	CI	N	生存率	CI	N	生存率	CI	N
① M6	88	45.4%	34.6-55.5	36	32.7%	22.6-43.2	15	26.2%	15.1-38.7	6
② M7	35	23.7%	10.9-39.2	7	11.3%	2.6-27.0	2	.	.	.
③ with MD	525	51.0%	46.6-55.3	241	30.9%	26.5-35.4	75	24.5%	19.8-29.5	26

2.4-9 第一寛解期 FAB分類別 (M0, M1, M2) (16歳以上)



対象症例	症例数	移植後 1年			移植後 5年			移植後 10年			
		生存率	CI	N	生存率	CI	N	生存率	CI	N	
①	M0	87	78.6%	68.2-85.9	63	48.3%	36.5-59.1	28	36.1%	24.3-48.1	13
②	M1	154	79.0%	71.7-84.7	116	56.4%	47.5-64.4	46	51.7%	42.0-60.5	13
③	M2	271	78.1%	72.6-82.7	188	55.1%	47.9-61.6	68	41.4%	32.4-50.1	23

2.4-10 第一寛解期 FAB分類別 (M3, M4, M5) (16歳以上)



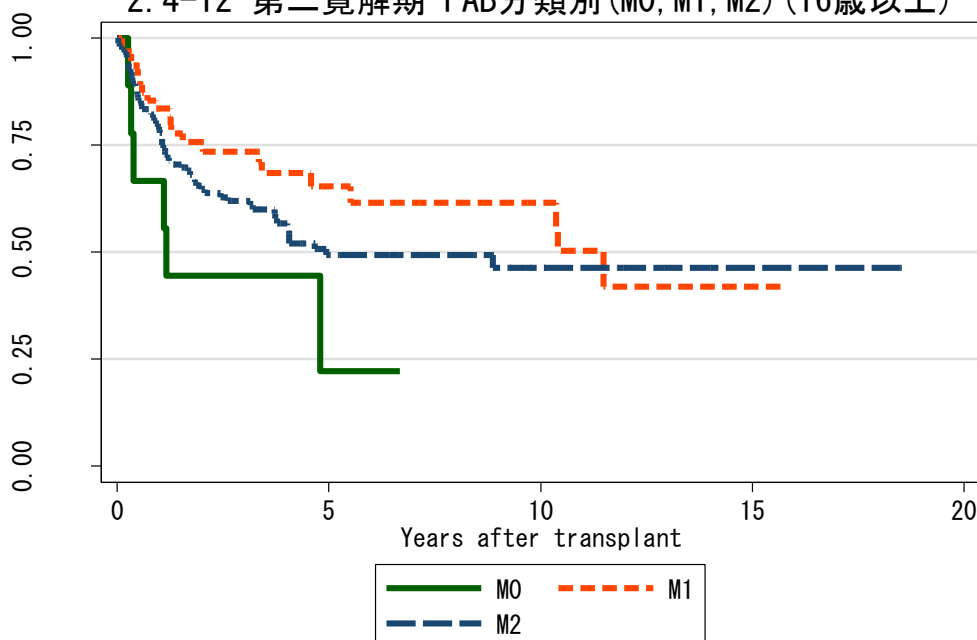
対象症例	症例数	移植後 1年			移植後 5年			移植後 10年			
		生存率	CI	N	生存率	CI	N	生存率	CI	N	
①	M3	5	60.0%	12.6-88.2	3
②	M4	129	77.0%	68.4-83.5	89	55.3%	45.1-64.4	33	47.6%	35.4-58.8	11
③	M5	111	83.1%	74.5-89.0	86	56.0%	45.4-65.4	35	53.6%	42.3-63.6	12

2.4-11 第一寛解期 FAB分類別(M6, M7, with MD) (16歳以上)



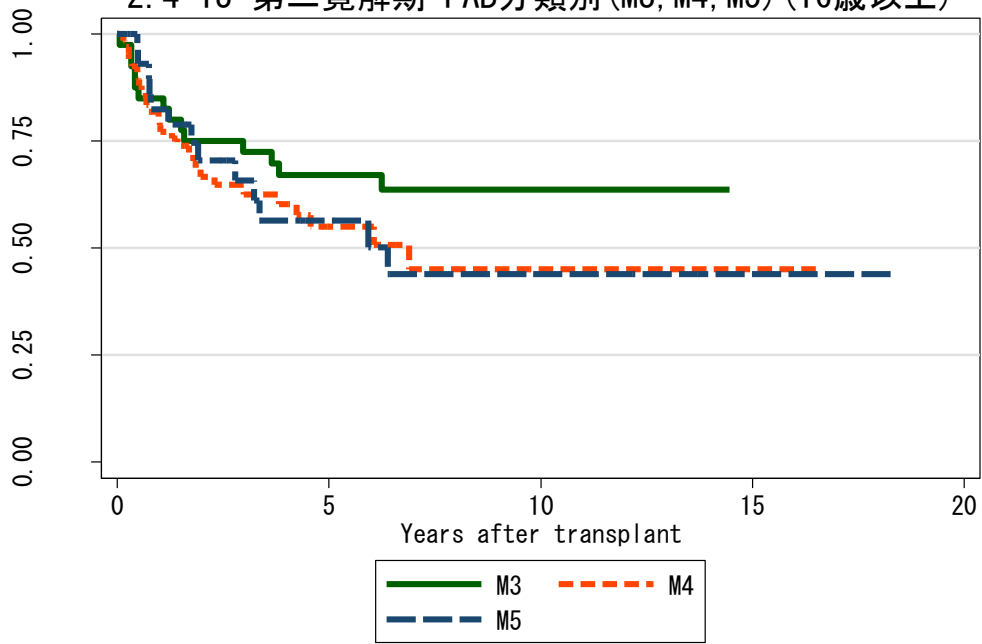
対象症例	症例数	移植後 1年			移植後 5年			移植後 10年		
		生存率	CI	N	生存率	CI	N	生存率	CI	N
① M6	36	61.1%	43.4-74.8	20	47.2%	29.4-63.1	10	35.4%	13.7-58.1	3
② M7	7	53.6%	13.2-82.5	3
③ with MD	148	71.8%	63.7-78.4	98	52.6%	43.4-61.1	32	42.6%	31.7-53.1	12

2.4-12 第二寛解期 FAB分類別(M0, M1, M2) (16歳以上)



対象症例	症例数	移植後 1年			移植後 5年			移植後 10年		
		生存率	CI	N	生存率	CI	N	生存率	CI	N
① M0	9	66.7%	28.2-87.8	6	22.2%	1.4-58.8	1	.	.	.
② M1	55	83.6%	70.8-91.1	43	65.4%	49.8-77.2	19	61.6%	45.0-74.5	11
③ M2	153	77.9%	70.3-83.7	109	49.4%	39.7-58.3	36	46.3%	35.5-56.4	10

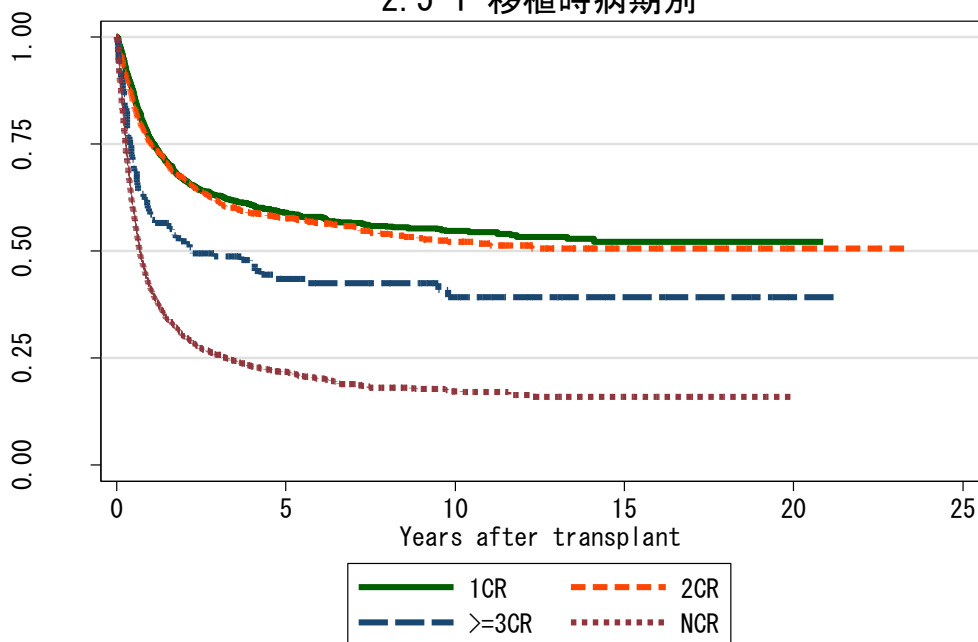
2.4-13 第二寛解期 FAB分類別 (M3, M4, M5) (16歳以上)



対象症例	症例数	移植後 1年			移植後 5年			移植後 10年		
		生存率	CI	N	生存率	CI	N	生存率	CI	N
① M3	40	85.0%	69.6-93.0	34	67.0%	50.0-79.4	22	63.7%	46.3-76.8	9
② M4	66	80.3%	68.5-88.0	52	55.0%	40.5-67.3	15	45.1%	28.1-60.7	6
③ M5	31	82.4%	62.7-92.3	23	56.4%	34.6-73.4	10	43.9%	22.2-63.7	4

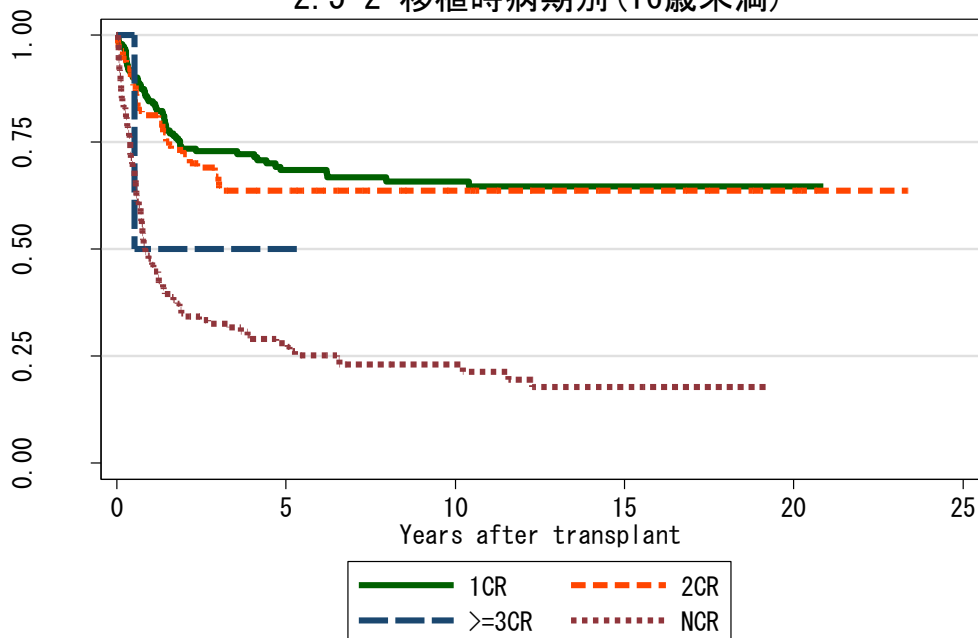
図 2.5 非血縁者間骨髄移植

2.5-1 移植時病期別



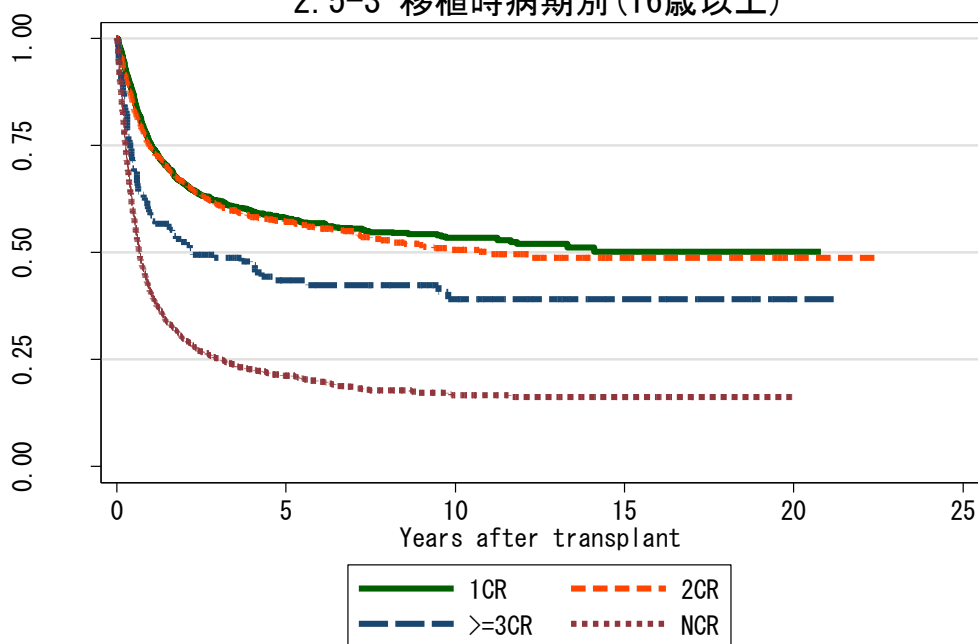
対象症例	症例数	移植後 1年			移植後 5年			移植後 10年			
		生存率	CI	N	生存率	CI	N	生存率	CI	N	
①	1CR	2262	76.2%	74.3-77.9	1582	59.0%	56.7-61.2	648	54.6%	52.1-57.1	216
②	2CR	1160	75.1%	72.5-77.6	806	57.7%	54.6-60.7	405	52.1%	48.6-55.5	149
③	>=3CR	150	58.6%	50.3-66.0	86	43.6%	35.2-51.6	45	39.2%	30.5-47.9	24
④	NCR	2011	41.1%	38.9-43.3	763	21.7%	19.8-23.7	241	17.3%	15.3-19.4	68

2.5-2 移植時病期別 (16歳未満)



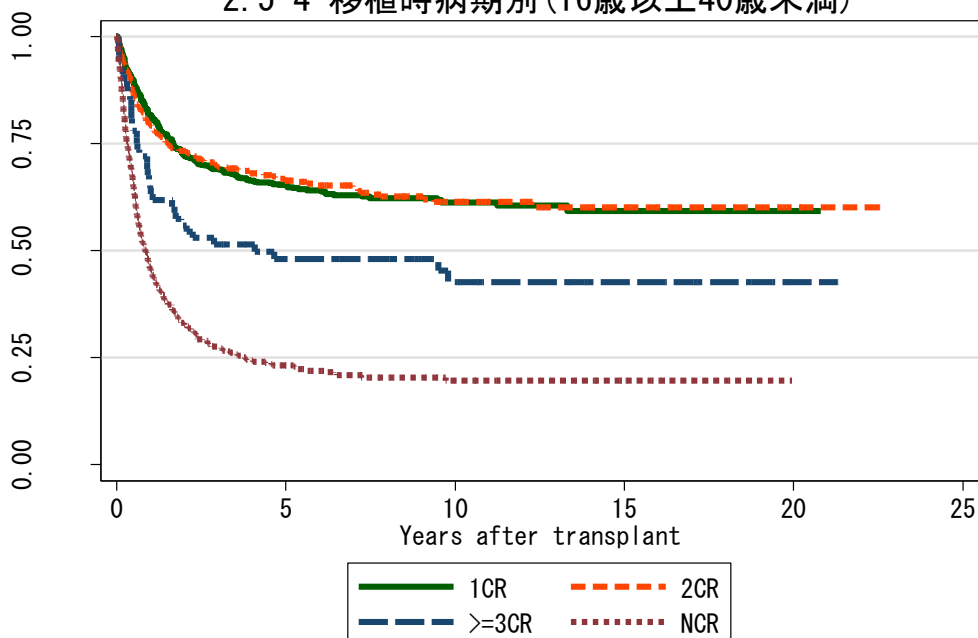
対象症例	症例数	移植後 1年			移植後 5年			移植後 10年			
		生存率	CI	N	生存率	CI	N	生存率	CI	N	
①	1CR	183	84.5%	78.4-89.0	150	68.5%	60.8-75.0	90	65.8%	57.8-72.6	56
②	2CR	103	81.3%	72.2-87.6	82	63.7%	53.4-72.3	54	63.7%	53.4-72.3	26
③	>=3CR	2	50.0%	0.6-91.0	1	50.0%	0.6-91.0	1	.	.	.
④	NCR	136	47.8%	39.2-55.9	64	28.0%	20.6-36.0	30	23.0%	16.0-30.9	13

2.5-3 移植時病期別(16歳以上)



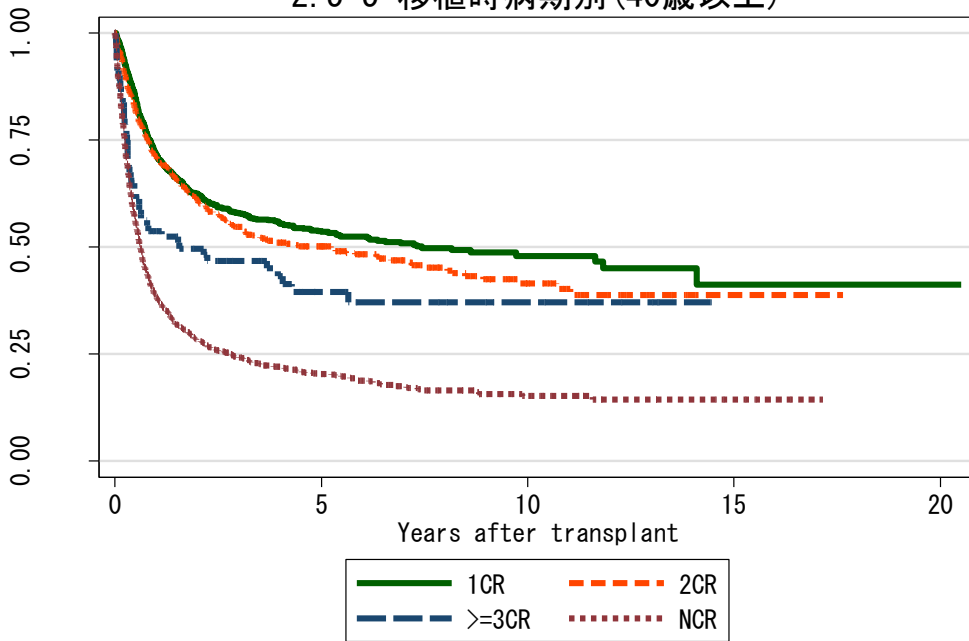
対象症例	症例数	移植後 1年			移植後 5年			移植後 10年		
		生存率	CI	N	生存率	CI	N	生存率	CI	N
① 1CR	2079	75.4%	73.4-77.2	1432	58.1%	55.8-60.4	558	53.4%	50.6-56.1	160
② 2CR	1057	74.5%	71.7-77.1	724	57.1%	53.8-60.2	351	50.6%	46.8-54.3	123
③ >=3CR	148	58.7%	50.4-66.2	85	43.4%	35.1-51.5	44	39.1%	30.3-47.8	24
④ NCR	1875	40.6%	38.4-42.9	699	21.2%	19.2-23.3	211	16.7%	14.6-19.0	55

2.5-4 移植時病期別(16歳以上40歳未満)



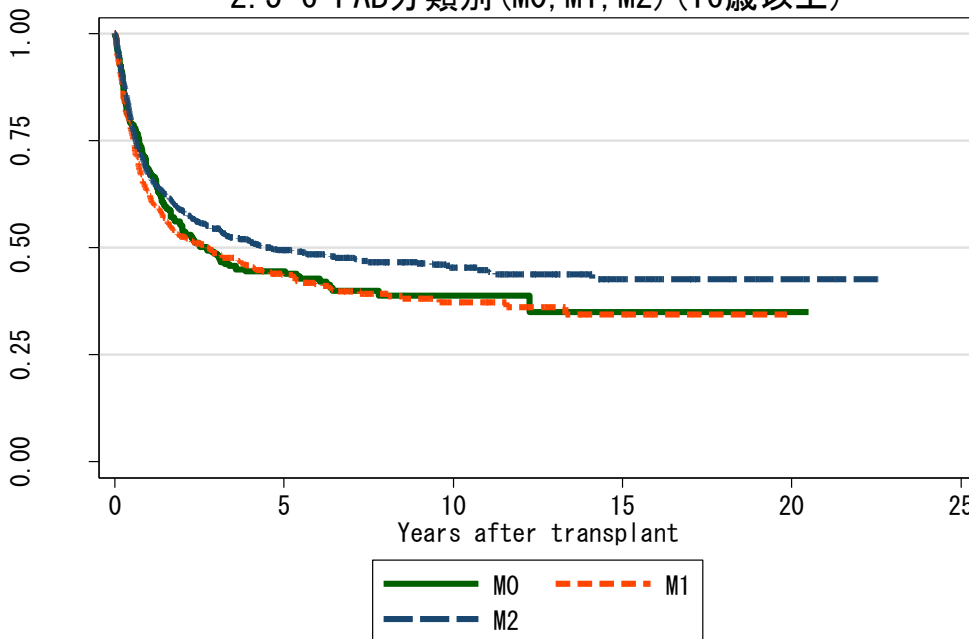
対象症例	症例数	移植後 1年			移植後 5年			移植後 10年		
		生存率	CI	N	生存率	CI	N	生存率	CI	N
① 1CR	758	81.7%	78.7-84.3	575	65.3%	61.5-68.8	282	61.3%	57.0-65.2	108
② 2CR	446	79.3%	75.2-82.9	326	66.4%	61.5-70.8	199	61.3%	55.9-66.3	83
③ >=3CR	68	64.7%	52.1-74.8	44	48.0%	35.6-59.3	27	42.7%	29.8-54.9	16
④ NCR	557	45.8%	41.5-49.9	236	23.2%	19.6-27.0	77	19.7%	15.9-23.7	25

2.5-5 移植時病期別 (40歳以上)



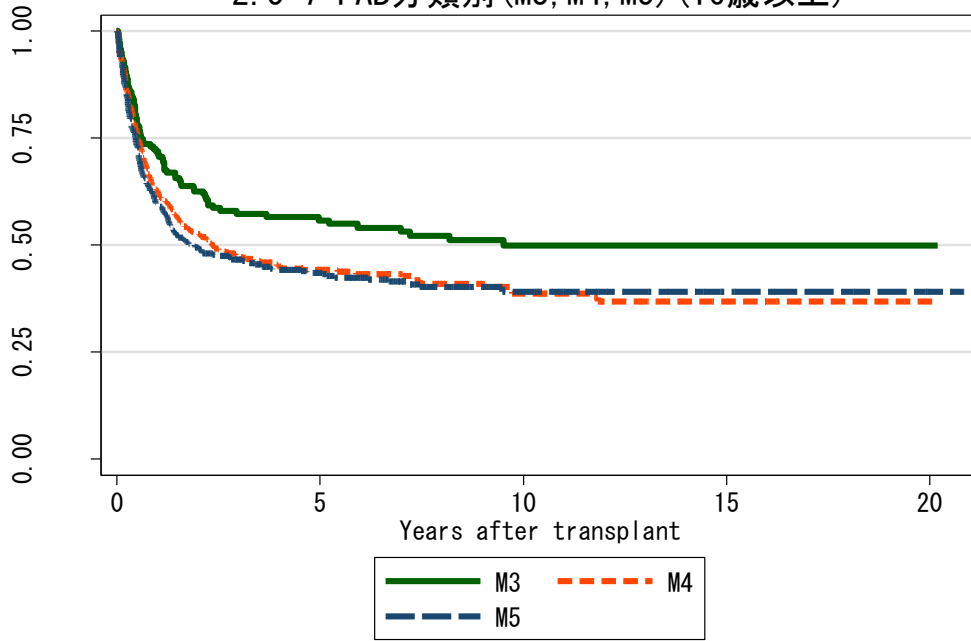
対象症例	症例数	移植後 1年			移植後 5年			移植後 10年		
		生存率	CI	N	生存率	CI	N	生存率	CI	N
① 1CR	1321	71.7%	69.1-74.1	856	53.7%	50.7-56.7	276	48.0%	44.0-51.8	52
② 2CR	611	71.0%	67.1-74.5	398	50.1%	45.7-54.3	152	41.5%	36.0-46.9	40
③ >=3CR	80	53.8%	42.3-63.9	41	39.5%	28.2-50.7	17	37.1%	25.6-48.6	8
④ NCR	1318	38.5%	35.8-41.1	465	20.4%	18.1-22.9	134	15.2%	12.7-18.1	30

2.5-6 FAB分類別 (M0, M1, M2) (16歳以上)



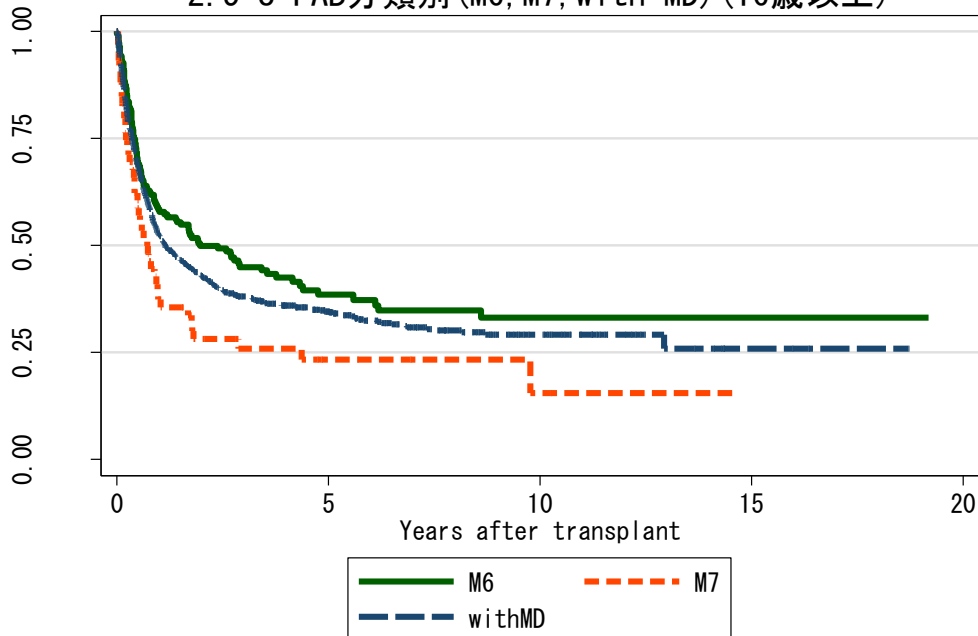
対象症例	症例数	移植後 1年			移植後 5年			移植後 10年		
		生存率	CI	N	生存率	CI	N	生存率	CI	N
① M0	332	68.4%	63.0-73.1	215	44.5%	38.7-50.1	80	38.9%	32.6-45.0	22
② M1	612	62.9%	58.8-66.6	353	43.6%	39.3-47.9	131	37.3%	32.4-42.1	45
③ M2	1427	67.0%	64.4-69.4	871	49.4%	46.6-52.2	371	45.3%	42.1-48.5	117

2. 5-7 FAB分類別 (M3, M4, M5) (16歳以上)



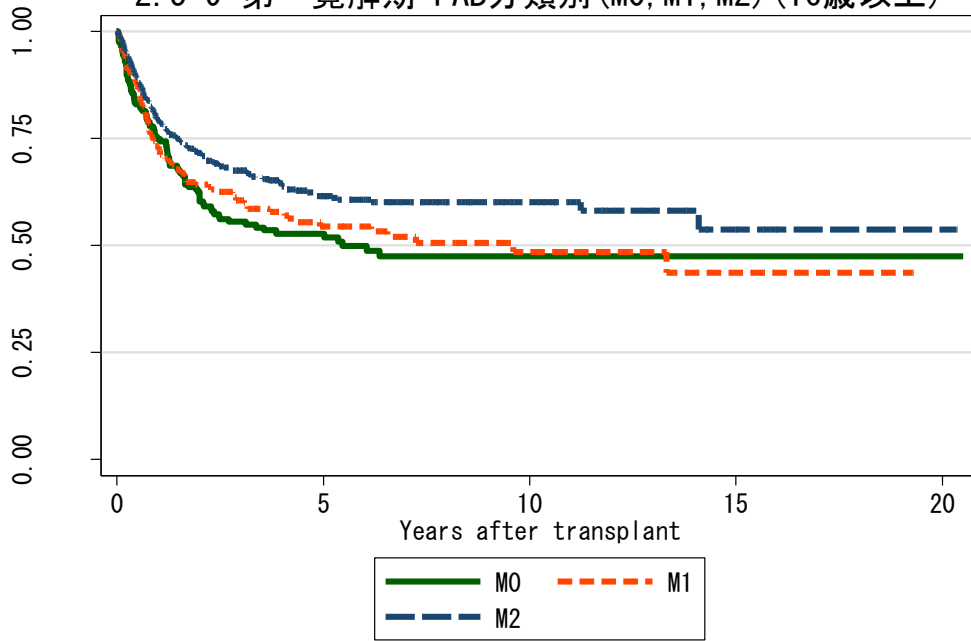
対象症例	症例数	移植後 1年			移植後 5年			移植後 10年		
		生存率	CI	N	生存率	CI	N	生存率	CI	N
① M3	177	71.8%	64.5-77.9	120	55.7%	47.8-63.0	70	49.9%	41.5-57.7	39
② M4	651	62.5%	58.5-66.1	370	44.2%	40.0-48.2	155	38.7%	33.9-43.5	51
③ M5	465	59.7%	55.0-64.0	257	43.5%	38.7-48.2	118	39.2%	33.8-44.4	34

2. 5-8 FAB分類別 (M6, M7, with MD) (16歳以上)



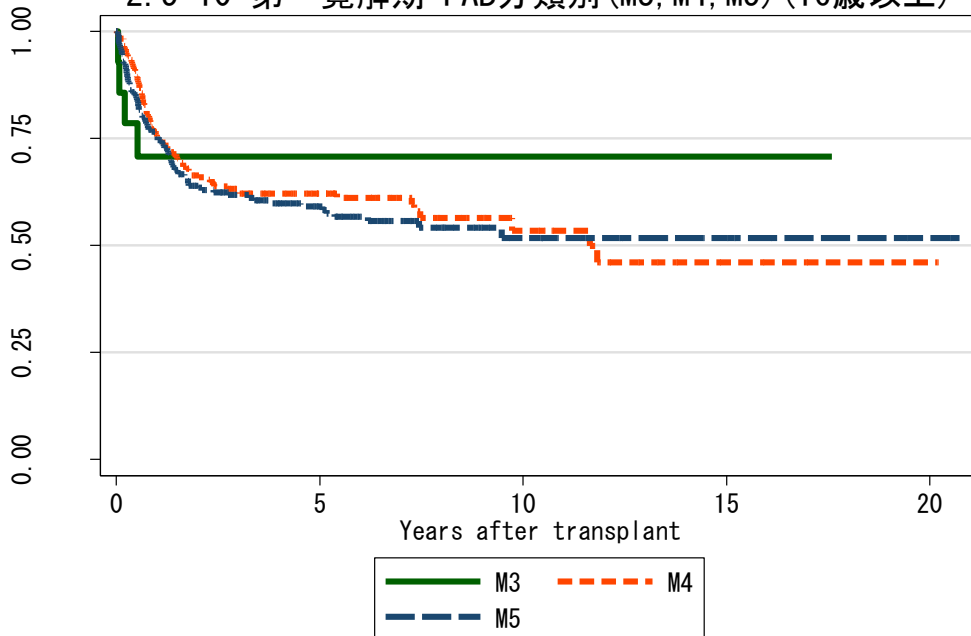
対象症例	症例数	移植後 1年			移植後 5年			移植後 10年		
		生存率	CI	N	生存率	CI	N	生存率	CI	N
① M6	188	57.8%	50.3-64.5	102	38.5%	30.7-46.2	33	33.1%	24.9-41.5	14
② M7	59	37.4%	25.0-49.7	21	23.4%	13.0-35.5	7	15.6%	4.6-32.6	2
③ with MD	977	52.4%	49.2-55.6	469	34.6%	31.3-37.9	159	29.1%	25.5-32.8	35

2.5-9 第一寛解期 FAB分類別 (M0, M1, M2) (16歳以上)



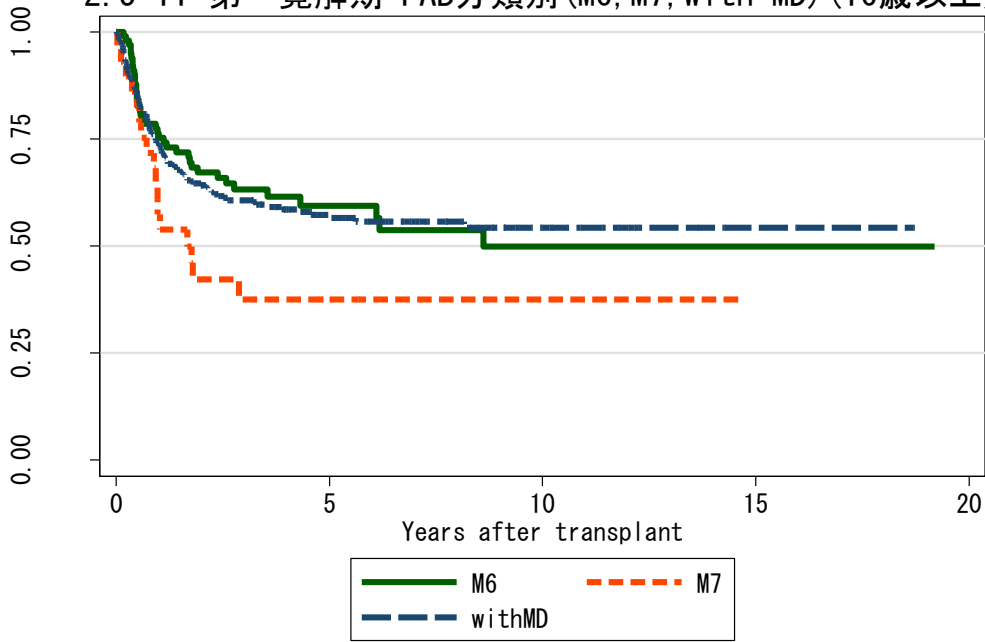
対象症例	症例数	移植後 1年			移植後 5年			移植後 10年			
		生存率	CI	N	生存率	CI	N	生存率	CI	N	
①	M0	207	74.9%	68.3-80.3	148	52.7%	45.2-59.7	58	47.4%	39.4-55.1	16
②	M1	240	73.1%	66.9-78.4	157	54.5%	47.0-61.3	54	48.4%	39.5-56.7	20
③	M2	537	79.3%	75.6-82.6	381	61.6%	56.7-66.0	145	60.1%	55.1-64.8	46

2.5-10 第一寛解期 FAB分類別 (M3, M4, M5) (16歳以上)



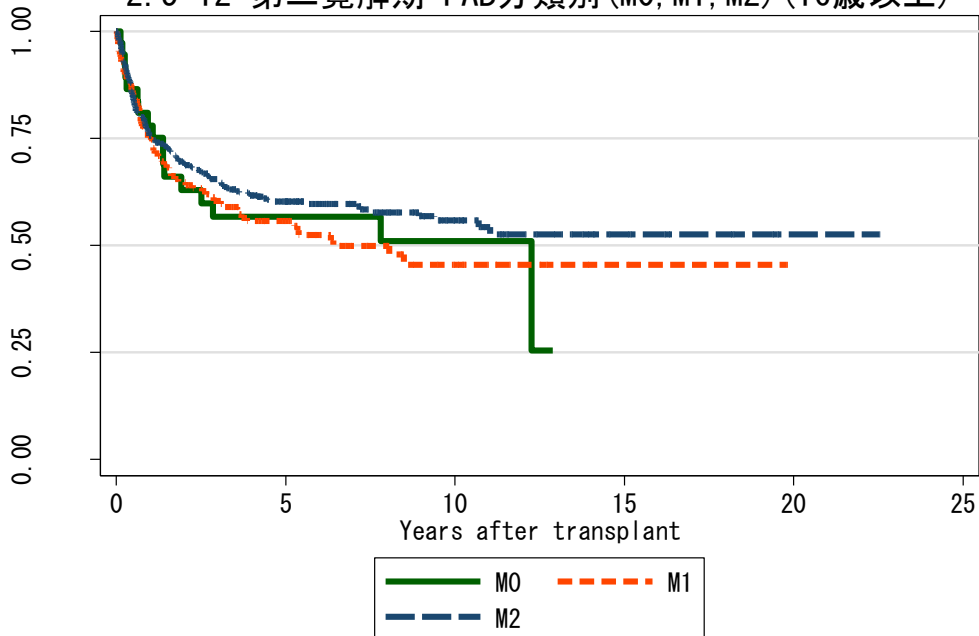
対象症例	症例数	移植後 1年			移植後 5年			移植後 10年			
		生存率	CI	N	生存率	CI	N	生存率	CI	N	
①	M3	14	70.7%	39.4-87.9	9	70.7%	39.4-87.9	8	70.7%	39.4-87.9	6
②	M4	240	75.4%	69.3-80.4	169	62.0%	55.2-68.2	78	53.5%	43.6-62.4	18
③	M5	226	75.6%	69.3-80.7	157	59.1%	51.9-65.6	74	51.7%	42.7-59.9	20

2.5-11 第一寛解期 FAB分類別 (M6, M7, with MD) (16歳以上)



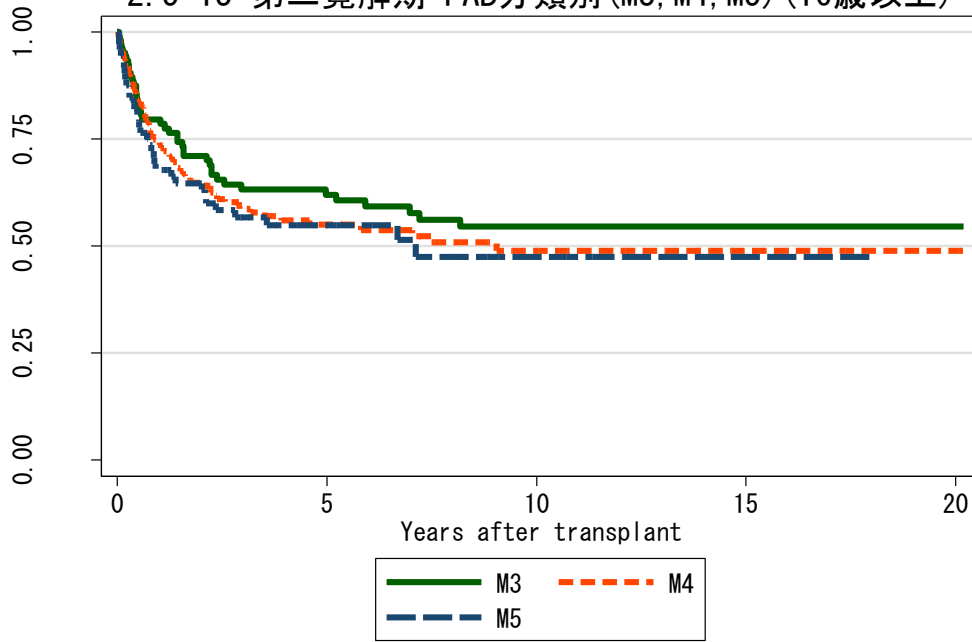
対象症例	症例数	移植後 1年			移植後 5年			移植後 10年		
		生存率	CI	N	生存率	CI	N	生存率	CI	N
① M6	100	75.2%	65.4-82.7	69	59.4%	47.8-69.1	23	49.9%	35.8-62.4	8
② M7	29	57.4%	37.3-73.1	16	37.6%	19.7-55.4	5	37.6%	19.7-55.4	1
③ with MD	324	74.1%	68.8-78.6	217	57.3%	51.1-63.1	77	54.3%	47.3-60.7	16

2.5-12 第二寛解期 FAB分類別 (M0, M1, M2) (16歳以上)



対象症例	症例数	移植後 1年			移植後 5年			移植後 10年		
		生存率	CI	N	生存率	CI	N	生存率	CI	N
① M0	37	78.0%	60.8-88.4	27	56.7%	38.5-71.3	12	51.0%	31.7-67.4	5
② M1	169	75.3%	68.0-81.2	119	55.7%	47.3-63.2	55	45.5%	35.5-54.9	16
③ M2	417	75.6%	71.1-79.5	292	60.2%	55.0-65.1	148	55.8%	49.8-61.4	44

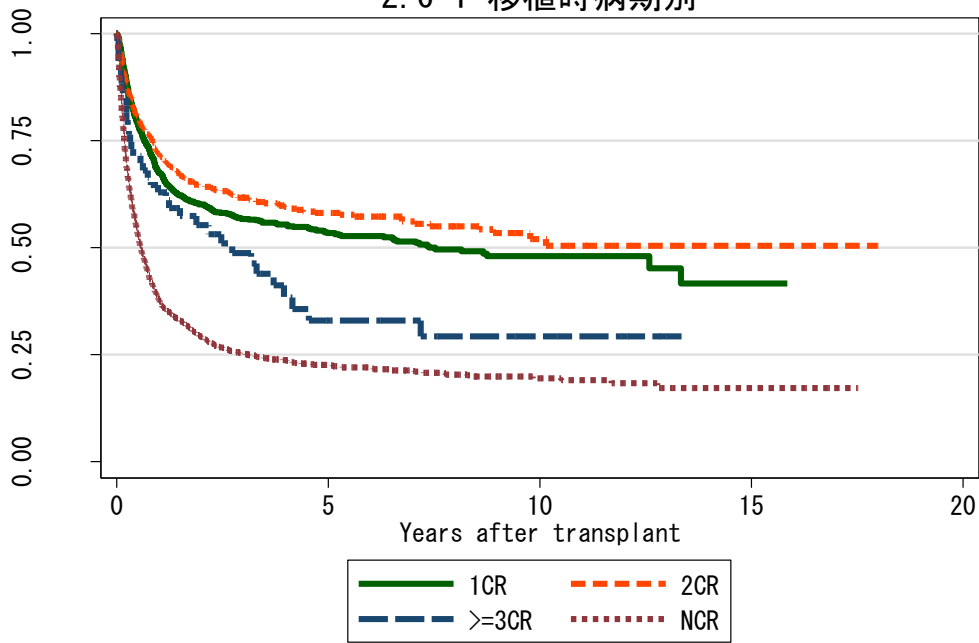
2.5-13 第二寛解期 FAB分類別 (M3, M4, M5) (16歳以上)



対象症例	症例数	移植後 1年			移植後 5年			移植後 10年			
		生存率	CI	N	生存率	CI	N	生存率	CI	N	
①	M3	105	79.6%	70.4-86.2	78	61.9%	51.4-70.9	48	54.5%	43.4-64.4	26
②	M4	175	74.2%	66.8-80.2	113	55.0%	46.5-62.7	51	48.9%	39.5-57.7	22
③	M5	72	67.8%	55.6-77.3	47	54.8%	42.1-65.8	21	47.4%	32.9-60.6	5

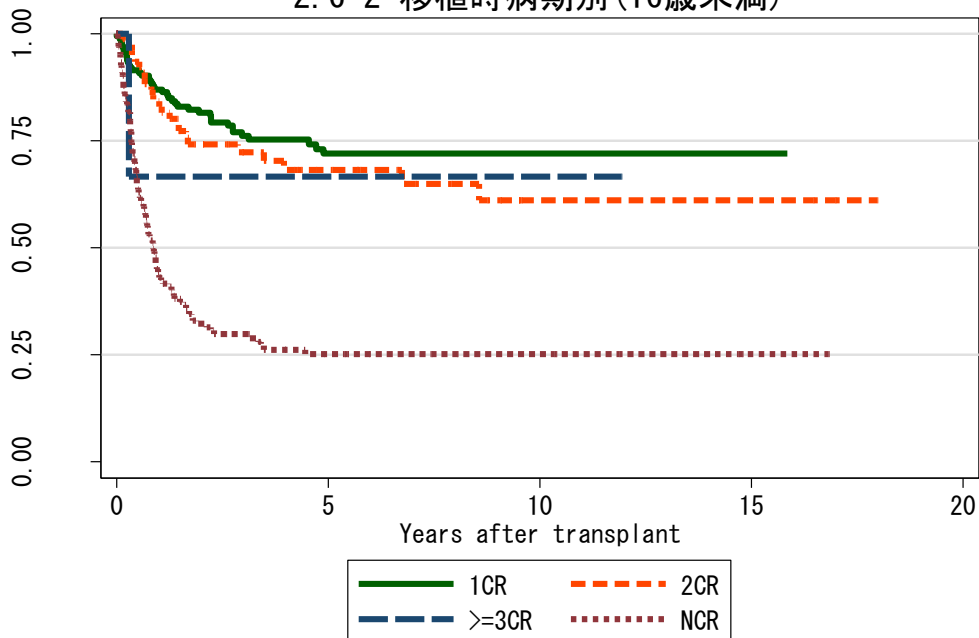
図 2.6 非血縁者間臍帯血移植

2.6-1 移植時病期別



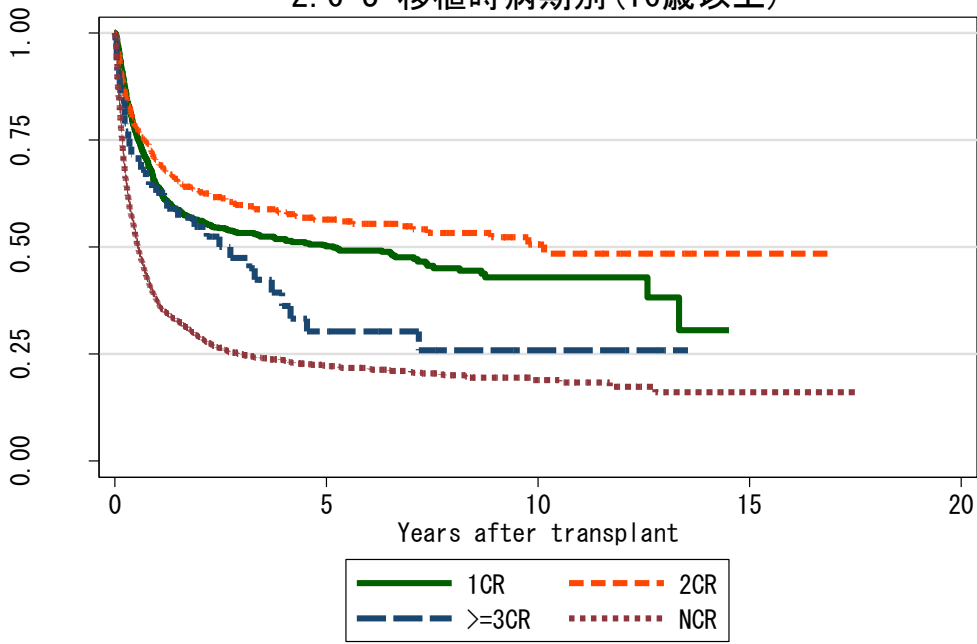
対象症例	症例数	移植後 1年			移植後 5年			移植後 10年			
		生存率	CI	N	生存率	CI	N	生存率	CI	N	
①	1CR	1113	67.5%	64.6-70.2	669	53.4%	50.1-56.6	238	48.0%	43.9-51.9	56
②	2CR	557	71.8%	67.8-75.4	367	58.1%	53.5-62.4	153	52.1%	46.2-57.6	35
③	>=3CR	60	62.9%	49.3-73.8	37	32.9%	19.8-46.7	11	29.3%	16.3-43.5	6
④	NCR	2261	37.7%	35.7-39.8	753	22.6%	20.7-24.5	211	19.5%	17.4-21.8	45

2.6-2 移植時病期別 (16歳未満)



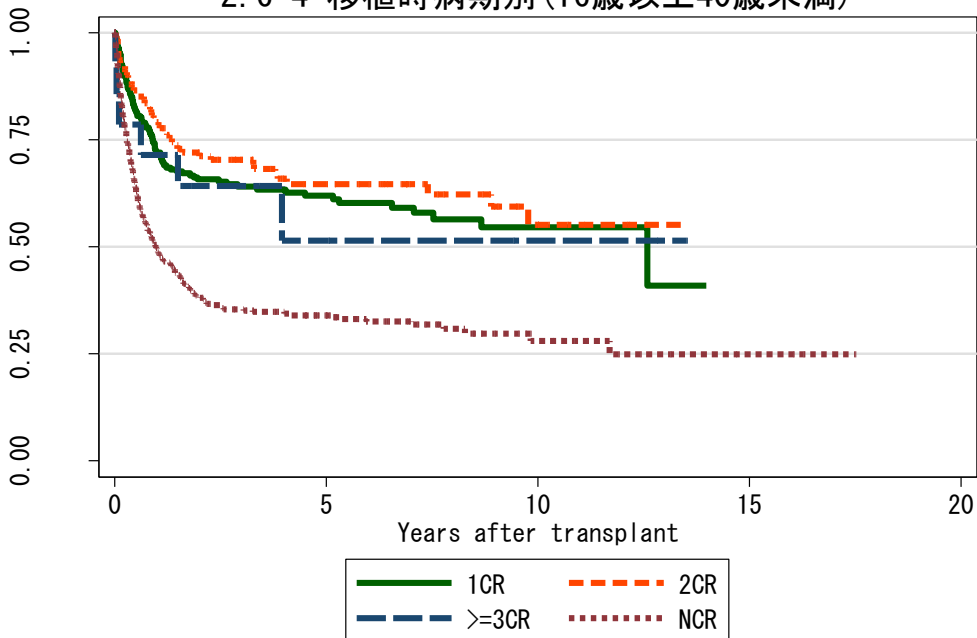
対象症例	症例数	移植後 1年			移植後 5年			移植後 10年			
		生存率	CI	N	生存率	CI	N	生存率	CI	N	
①	1CR	165	87.0%	80.7-91.3	134	72.0%	63.5-78.8	60	72.0%	63.5-78.8	19
②	2CR	78	84.3%	74.0-90.8	62	68.2%	55.5-78.0	29	61.1%	46.0-73.3	8
③	>=3CR	3	66.7%	5.4-94.5	2	66.7%	5.4-94.5	2	66.7%	5.4-94.5	2
④	NCR	164	43.7%	35.8-51.4	64	25.2%	18.2-32.7	21	25.2%	18.2-32.7	10

2.6-3 移植時病期別(16歳以上)



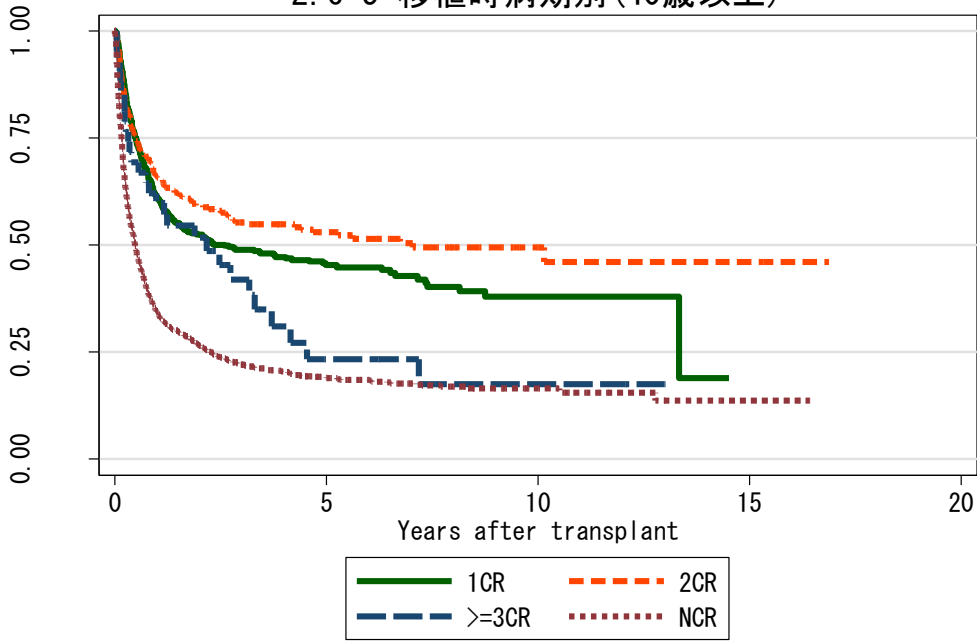
対象症例	症例数	移植後 1年			移植後 5年			移植後 10年			
		生存率	CI	N	生存率	CI	N	生存率	CI	N	
①	1CR	948	64.0%	60.8-67.1	535	50.1%	46.5-53.6	178	43.0%	38.3-47.6	37
②	2CR	479	69.7%	65.3-73.7	305	56.5%	51.4-61.2	124	50.6%	44.2-56.7	27
③	>=3CR	57	62.7%	48.7-73.9	35	30.3%	17.1-44.6	9	26.0%	13.0-41.0	4
④	NCR	2097	37.3%	35.2-39.4	689	22.4%	20.4-24.4	190	19.0%	16.7-21.4	35

2.6-4 移植時病期別(16歳以上40歳未満)



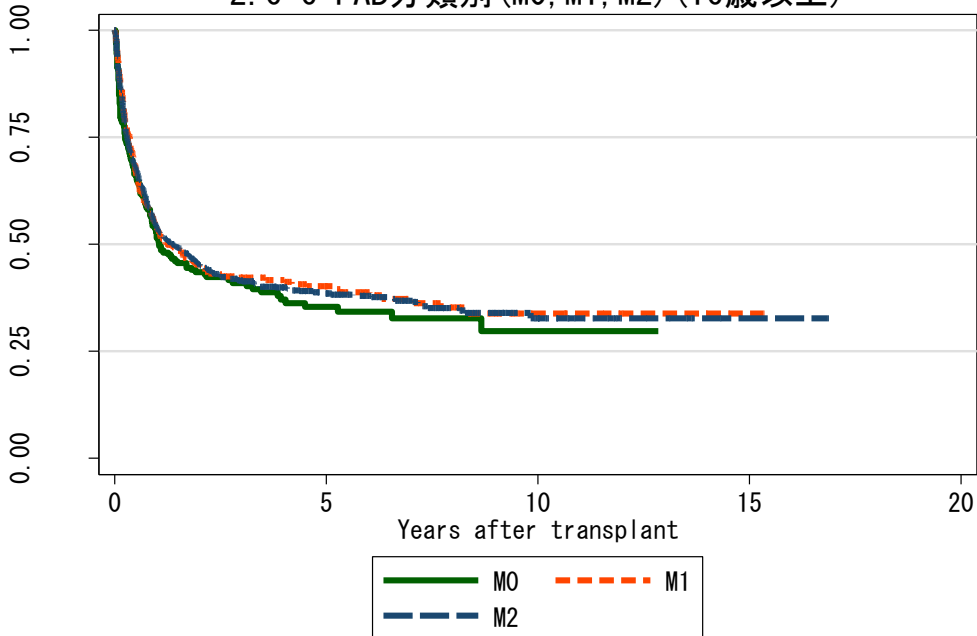
対象症例	症例数	移植後 1年			移植後 5年			移植後 10年			
		生存率	CI	N	生存率	CI	N	生存率	CI	N	
①	1CR	267	72.0%	66.1-77.1	172	61.9%	55.3-67.9	73	54.5%	46.1-62.2	20
②	2CR	142	79.2%	71.4-85.0	106	64.6%	55.3-72.5	47	55.1%	41.7-66.7	10
③	>=3CR	14	71.4%	40.6-88.2	10	51.4%	20.0-76.0	4	51.4%	20.0-76.0	2
④	NCR	426	49.5%	44.6-54.2	191	34.0%	29.3-38.8	76	28.0%	22.1-34.2	15

2. 6-5 移植時病期別 (40歳以上)



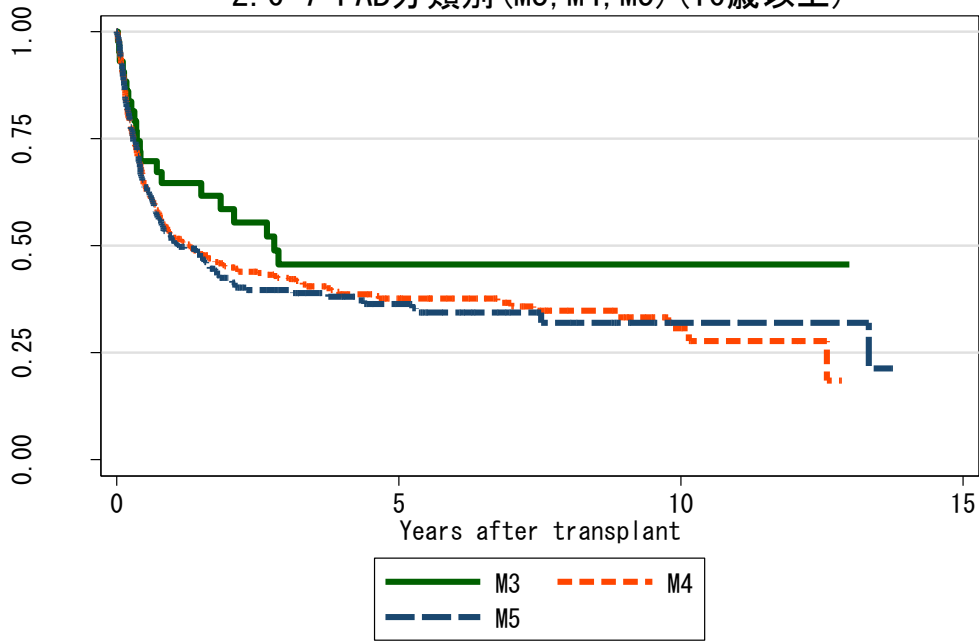
対象症例	症例数	移植後 1年			移植後 5年			移植後 10年			
		生存率	CI	N	生存率	CI	N	生存率	CI	N	
①	1CR	681	60.9%	57.0-64.5	363	45.3%	41.0-49.5	104	37.9%	32.1-43.7	17
②	2CR	337	65.8%	60.3-70.6	199	53.0%	46.9-58.6	77	49.4%	42.8-55.7	17
③	>=3CR	43	59.8%	43.5-72.8	25	23.3%	10.3-39.4	5	17.5%	5.7-34.5	2
④	NCR	1671	34.1%	31.8-36.5	498	19.0%	16.9-21.3	114	16.5%	14.2-19.0	20

2. 6-6 FAB分類別 (M0, M1, M2) (16歳以上)



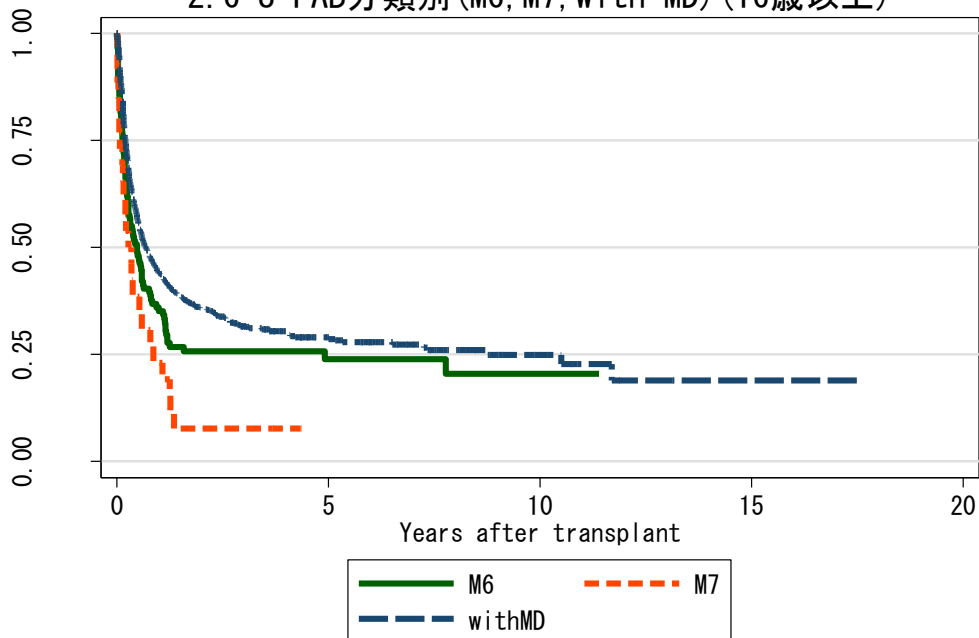
対象症例	症例数	移植後 1年			移植後 5年			移植後 10年			
		生存率	CI	N	生存率	CI	N	生存率	CI	N	
①	M0	232	51.5%	44.7-57.8	108	35.4%	28.5-42.3	32	29.7%	21.4-38.6	9
②	M1	409	53.6%	48.5-58.4	194	40.2%	34.9-45.3	63	33.9%	27.6-40.2	11
③	M2	853	53.9%	50.4-57.2	401	38.5%	34.9-42.1	145	32.8%	28.2-37.4	25

2. 6-7 FAB分類別 (M3, M4, M5) (16歳以上)



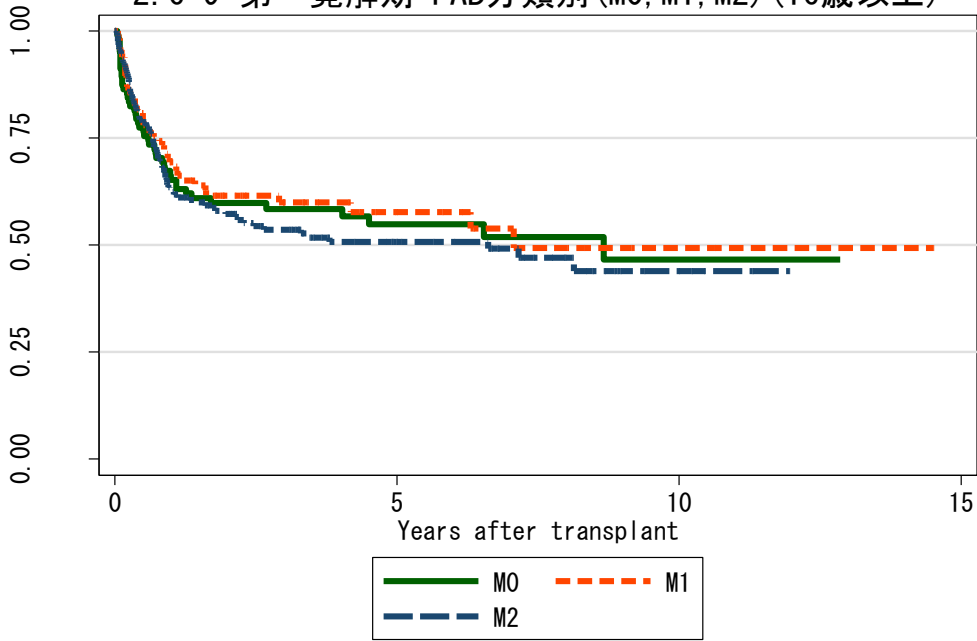
対象症例	症例数	移植後 1年			移植後 5年			移植後 10年		
		生存率	CI	N	生存率	CI	N	生存率	CI	N
① M3	43	64.7%	48.4-77.0	22	45.7%	29.0-60.9	12	45.7%	29.0-60.9	6
② M4	422	51.9%	46.9-56.6	198	37.6%	32.4-42.8	63	30.8%	23.5-38.3	11
③ M5	238	51.1%	44.5-57.3	112	36.4%	29.7-43.1	37	32.1%	24.4-39.9	5

2. 6-8 FAB分類別 (M6, M7, with MD) (16歳以上)



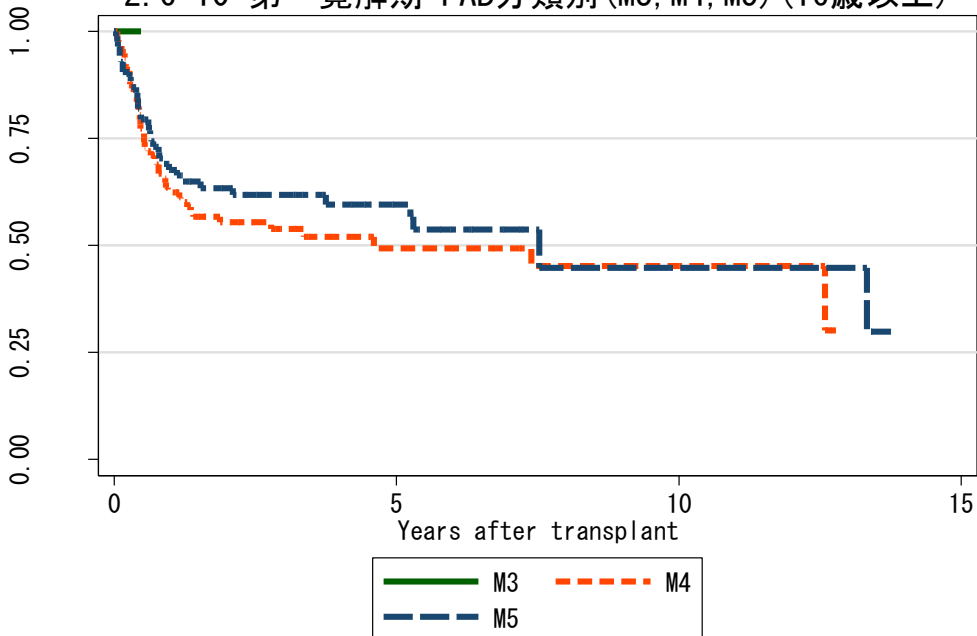
対象症例	症例数	移植後 1年			移植後 5年			移植後 10年		
		生存率	CI	N	生存率	CI	N	生存率	CI	N
① M6	118	35.1%	26.6-43.7	39	24.0%	16.2-32.6	13	20.5%	12.1-30.6	2
② M7	26	23.1%	9.4-40.3	6
③ with MD	792	43.9%	40.4-47.4	308	29.0%	25.5-32.6	76	24.9%	20.6-29.3	14

2.6-9 第一寛解期 FAB分類別 (M0, M1, M2) (16歳以上)



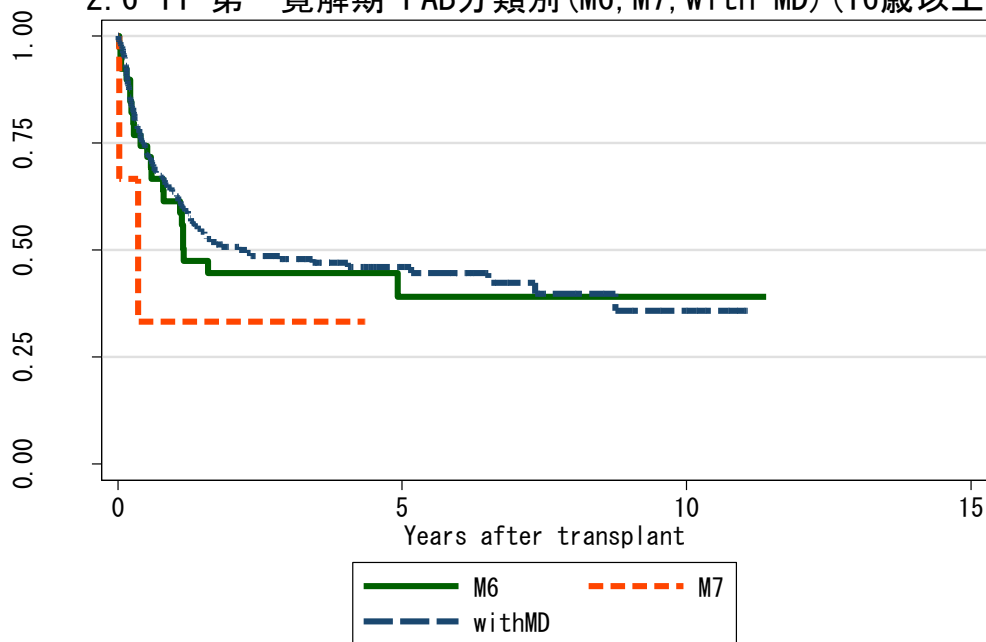
対象症例	症例数	移植後 1年			移植後 5年			移植後 10年			
		生存率	CI	N	生存率	CI	N	生存率	CI	N	
①	M0	103	65.2%	55.0-73.7	63	54.9%	44.0-64.6	25	46.7%	32.2-59.9	8
②	M1	115	69.4%	59.8-77.1	68	57.7%	46.8-67.2	20	49.4%	35.0-62.3	4
③	M2	211	62.3%	55.1-68.8	106	50.8%	42.9-58.1	39	43.9%	33.7-53.6	6

2.6-10 第一寛解期 FAB分類別 (M3, M4, M5) (16歳以上)



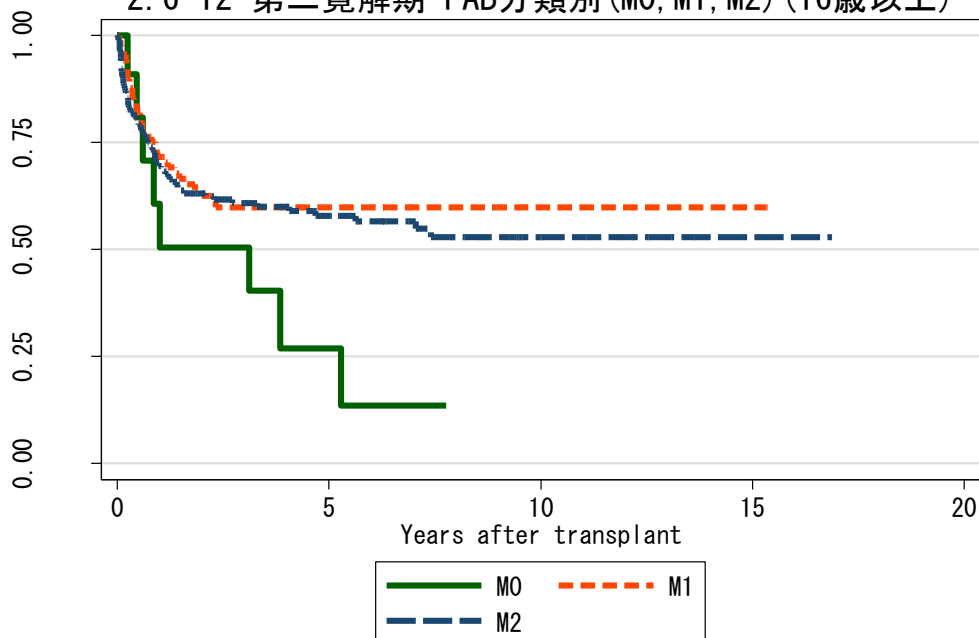
対象症例	症例数	移植後 1年			移植後 5年			移植後 10年			
		生存率	CI	N	生存率	CI	N	生存率	CI	N	
①	M3	1	
②	M4	98	62.4%	51.9-71.3	58	49.4%	37.8-59.9	18	45.3%	32.2-57.4	5
③	M5	84	67.7%	56.2-76.8	50	59.5%	47.2-69.8	21	44.7%	25.3-62.4	3

2.6-11 第一寛解期 FAB分類別 (M6, M7, with MD) (16歳以上)



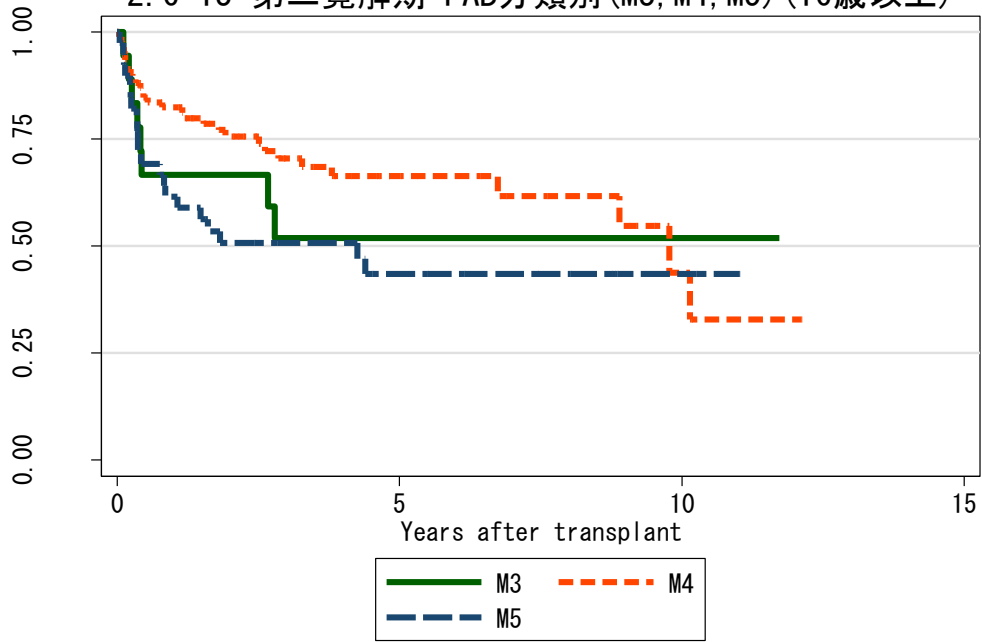
対象症例	症例数	移植後 1年			移植後 5年			移植後 10年		
		生存率	CI	N	生存率	CI	N	生存率	CI	N
① M6	39	61.3%	44.2-74.6	23	39.1%	22.2-55.7	7	39.1%	22.2-55.7	1
② M7	3	33.3%	0.9-77.4	1
③ with MD	203	63.1%	55.9-69.4	116	46.1%	38.4-53.3	34	35.8%	24.8-46.9	6

2.6-12 第二寛解期 FAB分類別 (M0, M1, M2) (16歳以上)



対象症例	症例数	移植後 1年			移植後 5年			移植後 10年		
		生存率	CI	N	生存率	CI	N	生存率	CI	N
① M0	11	50.5%	18.7-75.7	5	26.9%	4.8-56.7	2	.	.	.
② M1	89	71.6%	61.0-79.9	61	59.8%	48.4-69.5	23	59.8%	48.4-69.5	4
③ M2	178	69.5%	62.0-75.8	113	57.9%	49.6-65.2	53	52.9%	43.5-61.4	10

2.6-13 第二寛解期 FAB分類別 (M3, M4, M5) (16歳以上)



対象症例	症例数	移植後 1年			移植後 5年			移植後 10年			
		生存率	CI	N	生存率	CI	N	生存率	CI	N	
①	M3	18	66.7%	40.4-83.4	11	51.9%	25.7-72.8	5	51.9%	25.7-72.8	3
②	M4	92	82.4%	72.9-88.8	68	66.3%	53.9-76.1	22	43.8%	20.3-65.2	4
③	M5	39	61.5%	44.5-74.7	24	43.4%	26.9-58.9	11	43.4%	26.9-58.9	2