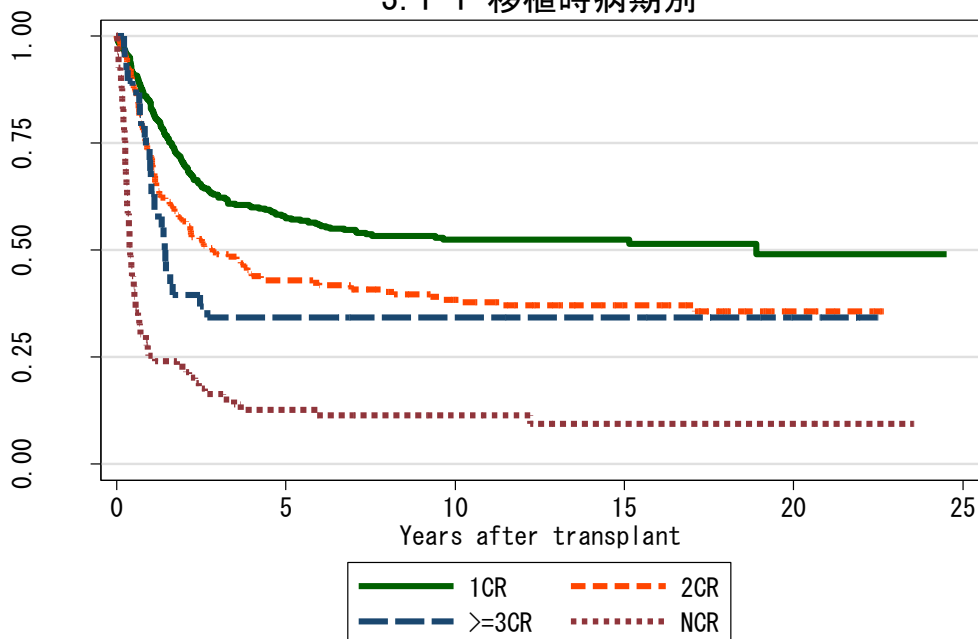


図3 ALL症例での生存曲線

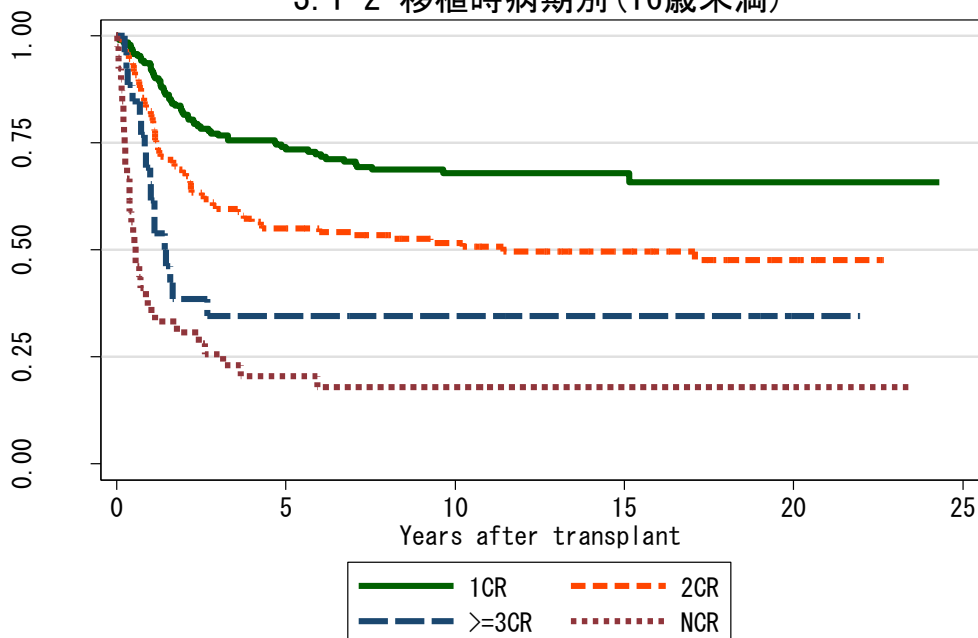
図3.1 自家移植

3.1-1 移植時病期別



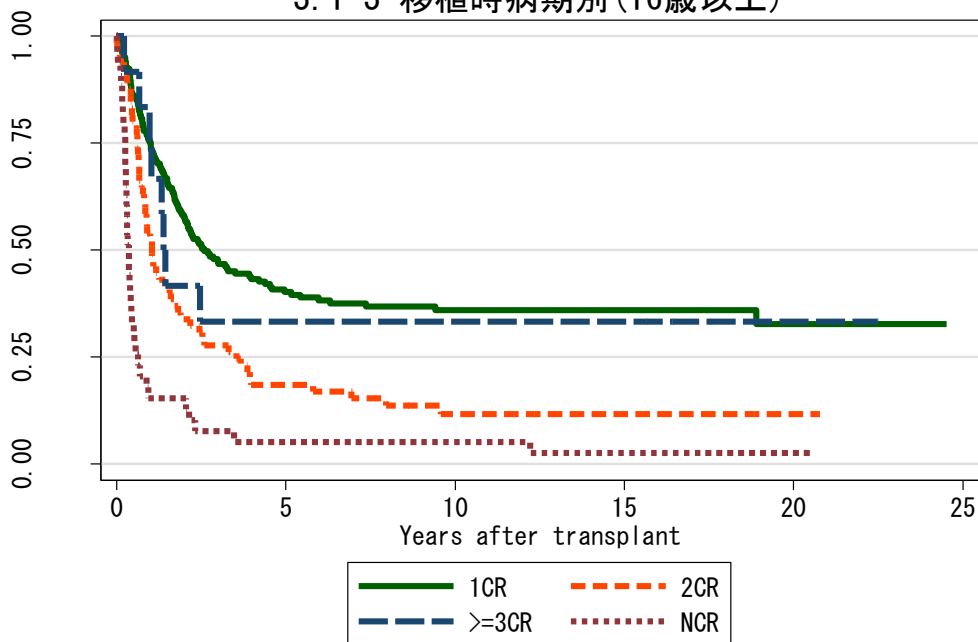
対象症例	症例数	移植後 1年			移植後 5年			移植後 10年		
		生存率	CI	N	生存率	CI	N	生存率	CI	N
① 1CR	372	83.8%	79.7-87.2	311	57.7%	52.4-62.5	200	52.5%	47.1-57.6	119
② 2CR	196	72.5%	65.6-78.2	142	42.9%	35.9-49.7	84	38.4%	31.6-45.2	61
③ >=3CR	38	68.4%	51.2-80.7	26	34.2%	19.8-49.1	13	34.2%	19.8-49.1	11
④ NCR	82	25.3%	16.4-35.1	20	12.6%	6.5-20.9	10	11.4%	5.6-19.4	7

3.1-2 移植時病期別(16歳未満)



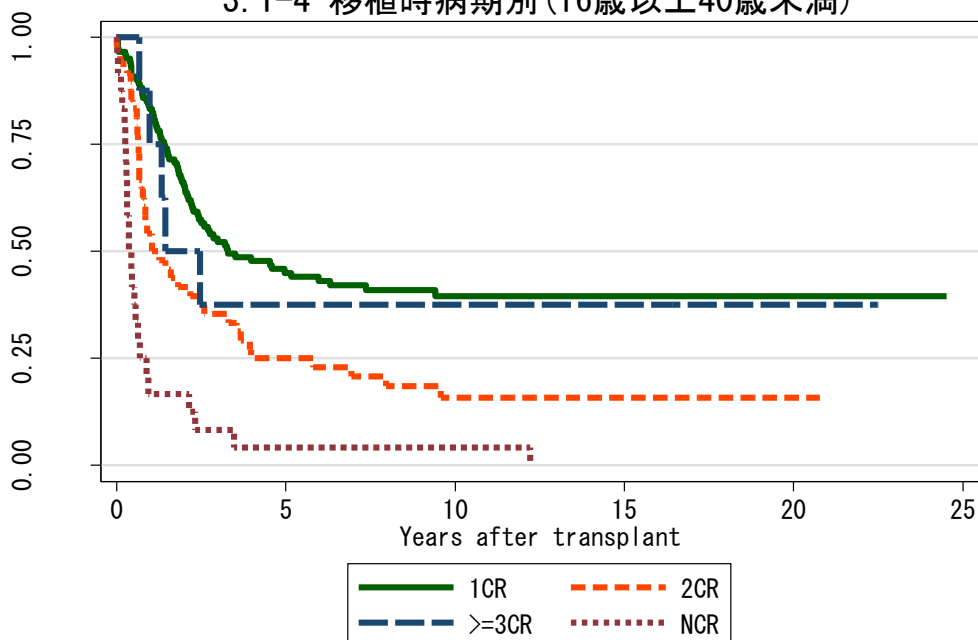
対象症例	症例数	移植後 1年			移植後 5年			移植後 10年		
		生存率	CI	N	生存率	CI	N	生存率	CI	N
① 1CR	190	92.6%	87.9-95.6	176	74.0%	67.1-79.7	135	67.9%	60.6-74.2	81
② 2CR	131	82.4%	74.8-88.0	108	55.0%	46.1-63.0	72	51.6%	42.7-59.8	56
③ >=3CR	26	65.4%	44.0-80.3	17	34.6%	17.5-52.5	9	34.6%	17.5-52.5	7
④ NCR	39	35.9%	21.4-50.6	14	20.5%	9.6-34.2	8	18.0%	7.9-31.3	5

3.1-3 移植時病期別(16歳以上)



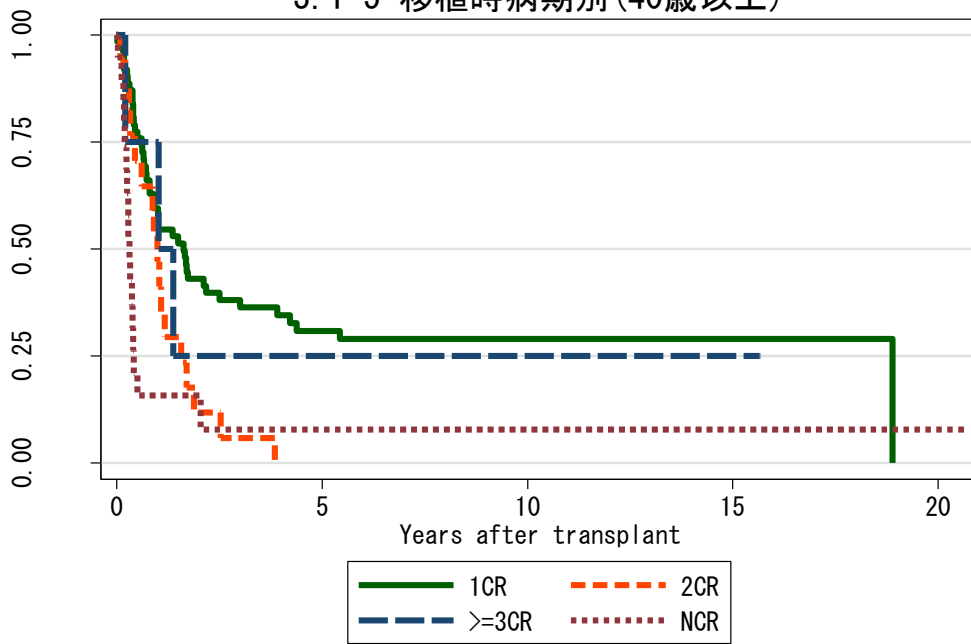
対象症例	症例数	移植後 1年			移植後 5年			移植後 10年			
		生存率	CI	N	生存率	CI	N	生存率	CI	N	
①	1CR	182	74.6%	67.6-80.3	134	40.2%	32.9-47.4	65	35.9%	28.7-43.2	38
②	2CR	65	52.3%	39.6-63.6	34	18.5%	10.2-28.7	12	11.7%	5.2-21.1	5
③	>=3CR	12	75.0%	40.8-91.2	9	33.3%	10.3-58.8	4	33.3%	10.3-58.8	4
④	NCR	43	15.4%	6.4-27.9	6	5.1%	0.9-15.1	2	5.1%	0.9-15.1	2

3.1-4 移植時病期別(16歳以上40歳未満)



対象症例	症例数	移植後 1年			移植後 5年			移植後 10年			
		生存率	CI	N	生存率	CI	N	生存率	CI	N	
①	1CR	120	83.2%	75.2-88.8	99	44.9%	35.7-53.8	48	39.6%	30.4-48.6	29
②	2CR	48	54.2%	39.2-67.0	26	25.0%	13.9-37.8	12	15.9%	7.1-27.8	5
③	>=3CR	8	75.0%	31.5-93.1	6	37.5%	8.7-67.4	3	37.5%	8.7-67.4	3
④	NCR	24	16.7%	5.2-33.7	4	4.2%	0.3-17.6	1	4.2%	0.3-17.6	1

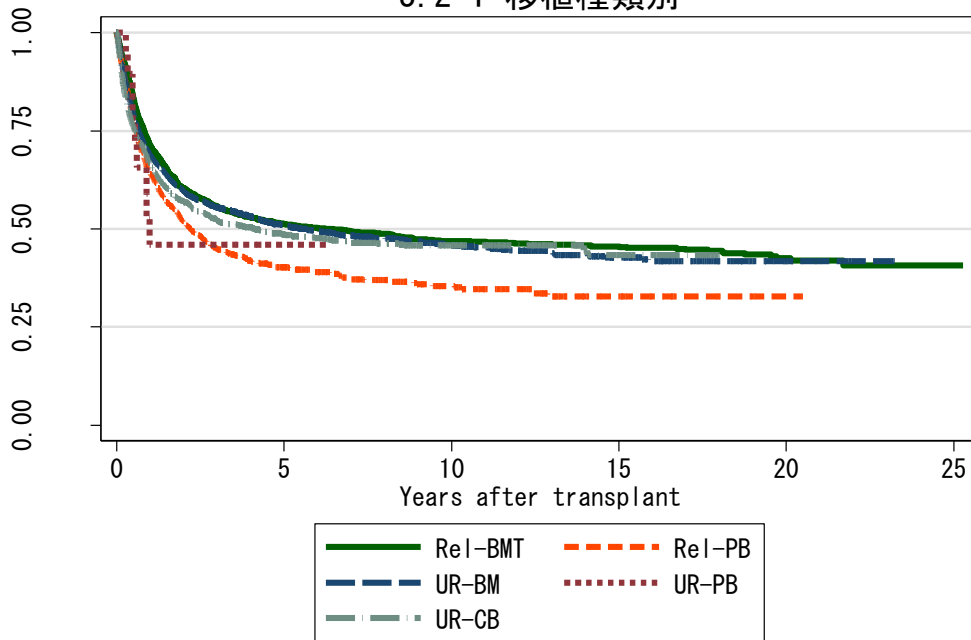
3. 1-5 移植時病期別(40歳以上)



対象症例	症例数	移植後 1年			移植後 5年			移植後 10年			
		生存率	CI	N	生存率	CI	N	生存率	CI	N	
①	1CR	62	57.9%	44.7-69.1	35	30.9%	19.7-42.8	17	29.0%	18.0-40.8	9
②	2CR	17	47.1%	23.0-68.0	8
③	>=3CR	4	75.0%	12.8-96.1	3	25.0%	0.9-66.5	1	25.0%	0.9-66.5	1
④	NCR	19	15.8%	3.9-34.9	2	7.9%	0.7-27.7	1	7.9%	0.7-27.7	1

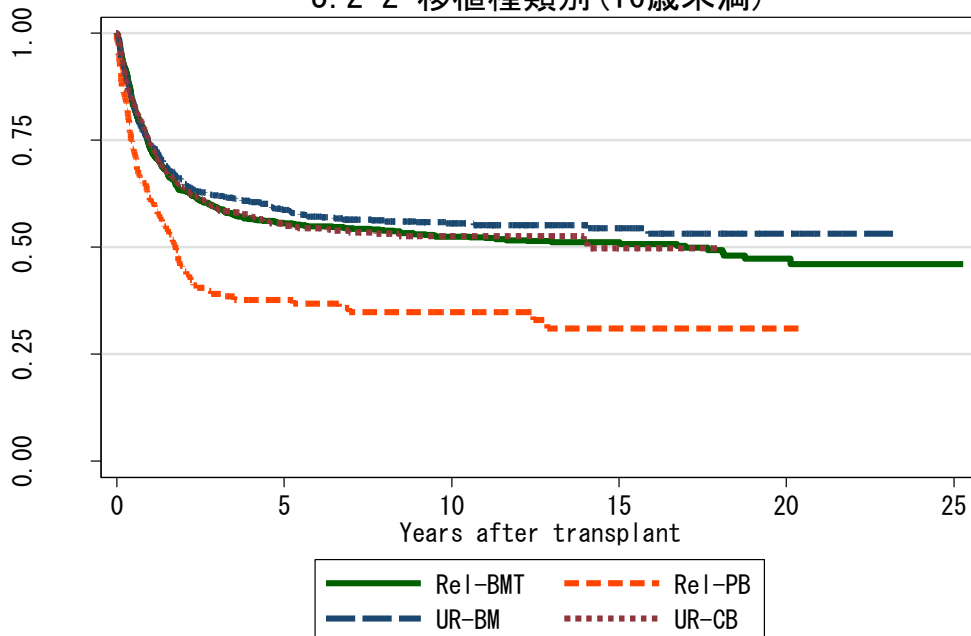
図 3.2 同種造血幹細胞移植

3.2-1 移植種別



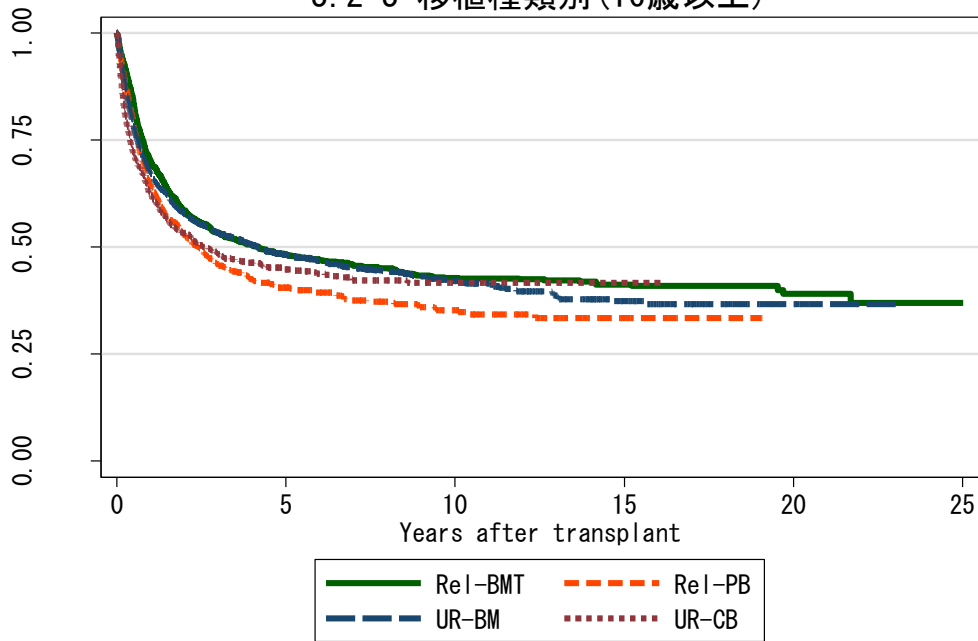
対象症例	症例数	移植後 1年			移植後 5年			移植後 10年		
		生存率	CI	N	生存率	CI	N	生存率	CI	N
① Rel-BMT	2570	71.2%	69.4-72.9	1784	51.2%	49.2-53.2	1026	46.9%	44.8-49.0	541
② Rel-PB	1408	64.0%	61.4-66.5	822	40.2%	37.3-43.0	276	35.4%	32.3-38.5	111
③ UR-BM	3566	68.8%	67.2-70.3	2259	50.9%	49.1-52.6	1065	45.9%	44.0-47.8	421
④ UR-PB	19	45.9%	21.5-67.5	7	45.9%	21.5-67.5	1	.	.	.
⑤ UR-CB	1835	66.3%	64.0-68.4	1122	48.6%	46.1-51.1	414	45.8%	43.1-48.4	129

3.2-2 移植種別(16歳未満)



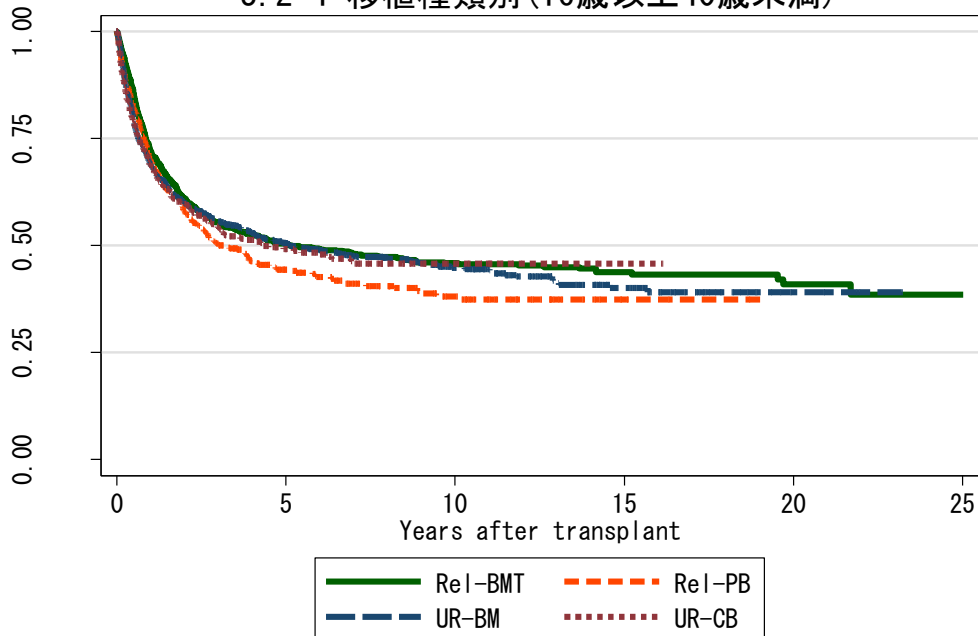
対象症例	症例数	移植後 1年			移植後 5年			移植後 10年		
		生存率	CI	N	生存率	CI	N	生存率	CI	N
① Rel-BMT	1054	72.9%	70.1-75.5	754	55.5%	52.4-58.5	481	52.5%	49.3-55.6	281
② Rel-PB	193	61.0%	53.7-67.6	109	37.7%	30.5-45.0	40	34.8%	27.5-42.2	27
③ UR-BM	859	74.3%	71.2-77.1	613	58.6%	55.1-61.9	376	55.5%	51.9-59.0	192
④ UR-CB	647	73.9%	70.3-77.1	454	55.3%	51.2-59.3	203	52.7%	48.3-56.9	83

3. 2-3 移植種別 (16歳以上)



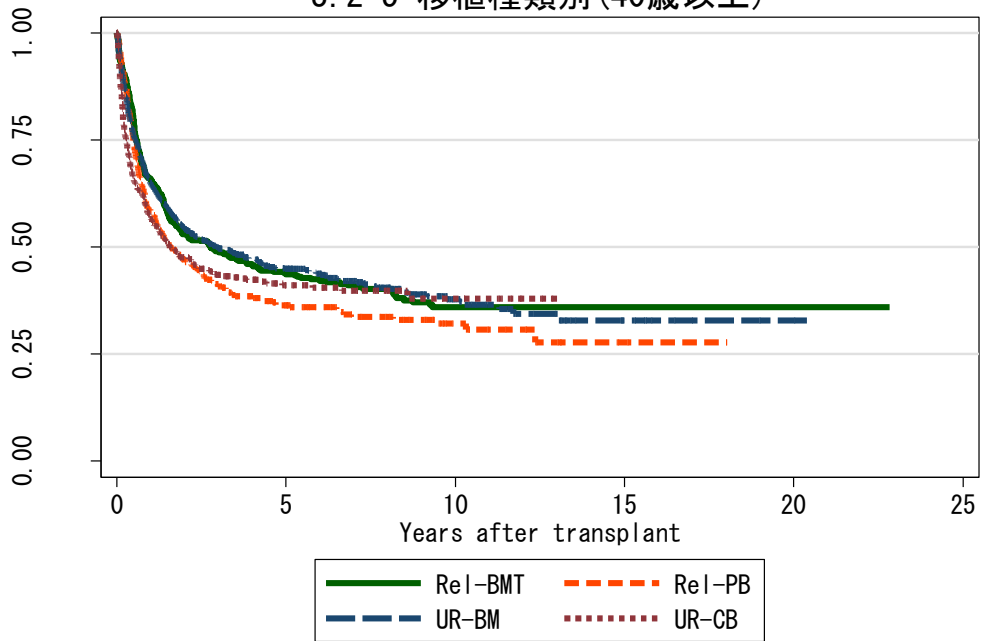
対象症例	症例数	移植後 1年			移植後 5年			移植後 10年		
		生存率	CI	N	生存率	CI	N	生存率	CI	N
① Rel-BMT	1515	70.0%	67.6-72.2	1030	48.2%	45.5-50.7	545	42.8%	40.1-45.6	260
② Rel-PB	1215	64.4%	61.6-67.1	713	40.5%	37.4-43.6	236	35.2%	31.8-38.7	84
③ UR-BM	2707	67.0%	65.2-68.8	1647	48.2%	46.1-50.2	689	42.0%	39.7-44.4	228
④ UR-CB	1187	62.1%	59.2-64.8	667	44.8%	41.6-47.9	210	41.7%	38.2-45.2	46

3. 2-4 移植種別 (16歳以上40歳未満)



対象症例	症例数	移植後 1年			移植後 5年			移植後 10年		
		生存率	CI	N	生存率	CI	N	生存率	CI	N
① Rel-BMT	1029	71.9%	69.1-74.6	721	50.3%	47.1-53.4	393	45.8%	42.5-49.1	202
② Rel-PB	638	69.9%	66.1-73.3	407	44.3%	40.0-48.6	144	38.1%	33.3-43.0	55
③ UR-BM	1536	68.7%	66.3-71.0	974	50.5%	47.8-53.2	455	44.7%	41.7-47.7	169
④ UR-CB	544	68.8%	64.6-72.5	340	49.2%	44.4-53.8	121	45.7%	40.7-50.7	33

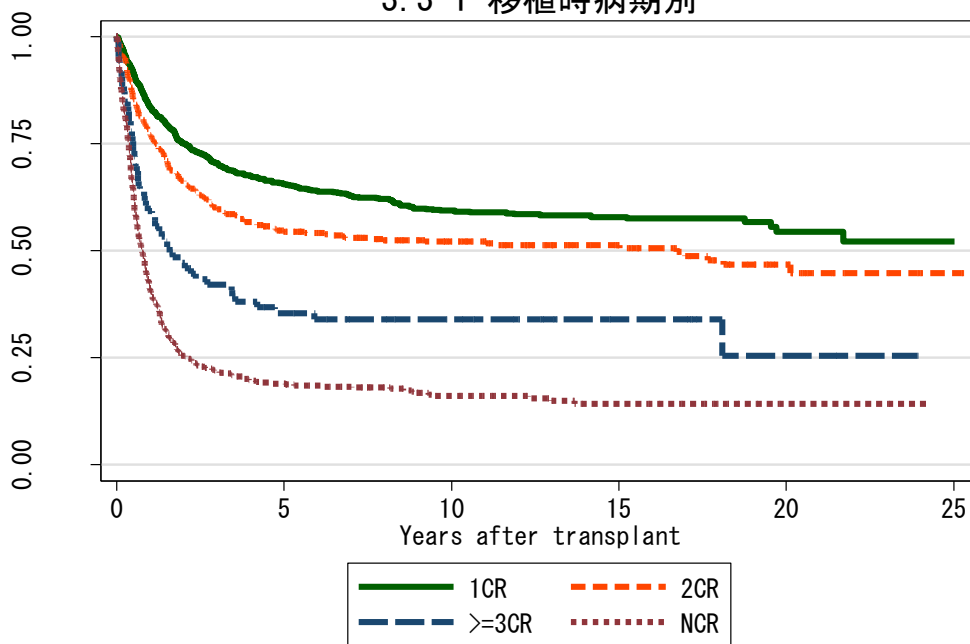
3. 2-5 移植種類別 (40歳以上)



対象症例	症例数	移植後 1年			移植後 5年			移植後 10年		
		生存率	CI	N	生存率	CI	N	生存率	CI	N
① Rel-BMT	486	65.8%	61.4-69.9	309	43.6%	39.0-48.2	151	36.0%	31.0-41.0	58
② Rel-PB	577	58.4%	54.2-62.4	306	36.4%	31.9-40.8	91	32.1%	27.2-37.1	29
③ UR-BM	1171	64.7%	61.9-67.5	674	44.9%	41.7-48.1	234	37.9%	34.0-41.8	59
④ UR-CB	643	56.4%	52.4-60.2	327	41.1%	36.9-45.3	89	38.0%	32.5-43.5	13

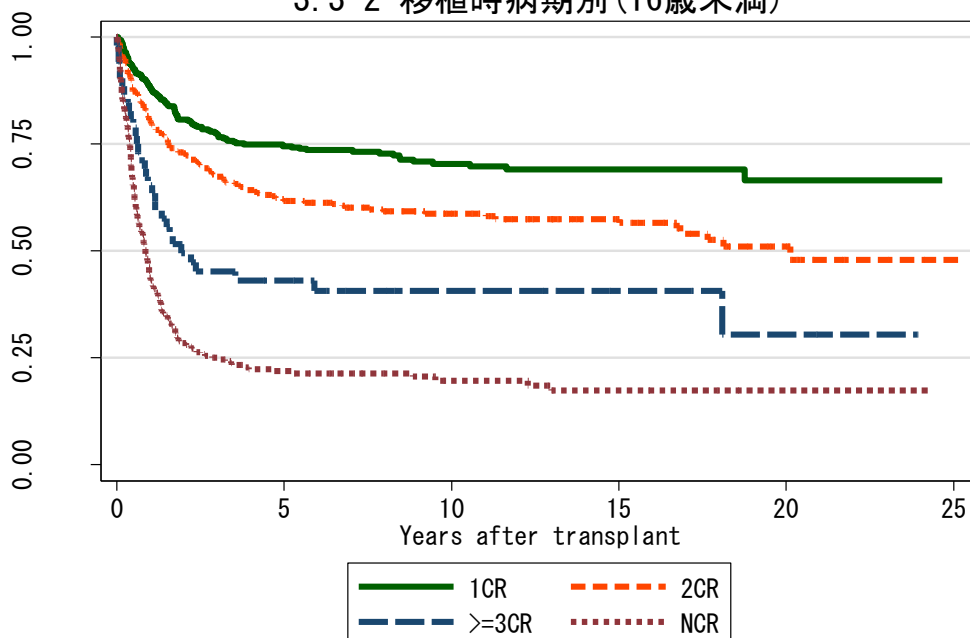
図 3.3 血縁者間骨髄移植

3.3-1 移植時病期別



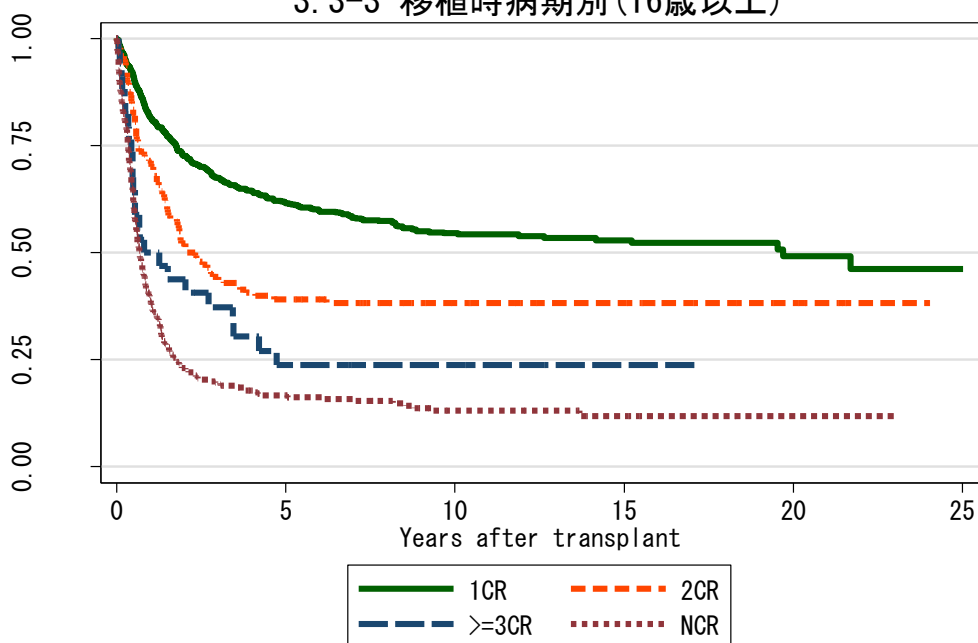
対象症例	症例数	移植後 1年			移植後 5年			移植後 10年		
		生存率	CI	N	生存率	CI	N	生存率	CI	N
① 1CR	1350	83.5%	81.4-85.3	1099	65.5%	62.8-68.0	664	59.4%	56.4-62.2	325
② 2CR	459	77.3%	73.2-80.9	351	54.5%	49.7-59.0	218	52.1%	47.3-56.7	139
③ >=3CR	86	59.3%	48.2-68.8	51	35.4%	25.2-45.8	26	34.0%	23.9-44.4	17
④ NCR	584	40.7%	36.6-44.7	228	19.0%	15.8-22.4	84	16.0%	12.9-19.5	39

3.3-2 移植時病期別 (16歳未満)



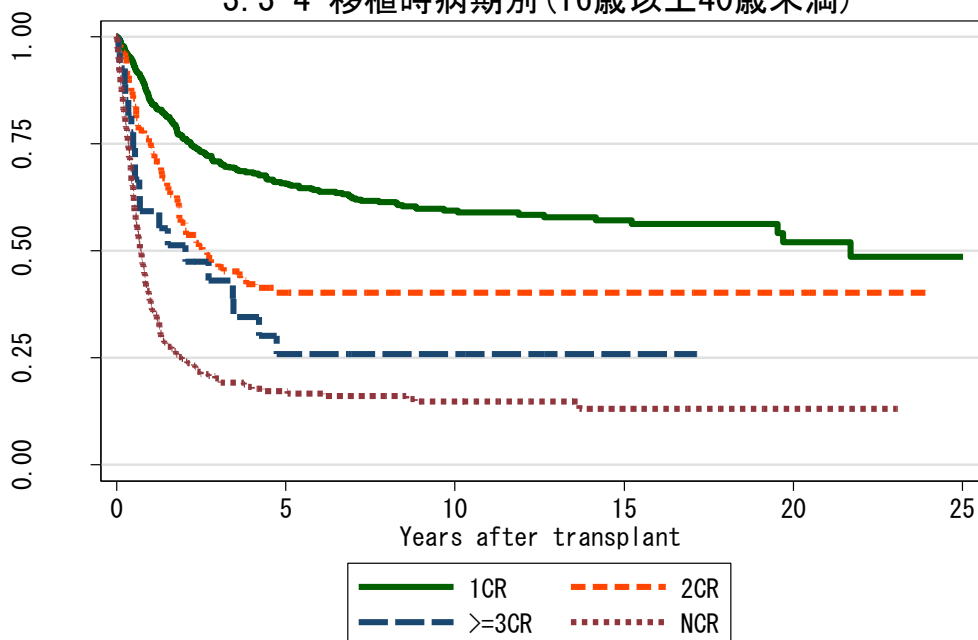
対象症例	症例数	移植後 1年			移植後 5年			移植後 10年		
		生存率	CI	N	生存率	CI	N	生存率	CI	N
① 1CR	402	87.9%	84.3-90.8	344	74.5%	69.8-78.6	238	70.4%	65.2-74.9	130
② 2CR	314	80.2%	75.3-84.2	250	61.7%	56.0-66.9	168	58.7%	52.8-64.1	111
③ >=3CR	52	65.4%	50.8-76.6	34	43.0%	29.2-56.1	19	40.7%	27.0-53.9	12
④ NCR	260	43.4%	37.3-49.4	110	21.9%	16.9-27.2	44	19.7%	14.7-25.2	19

3. 3-3 移植時病期別 (16歳以上)



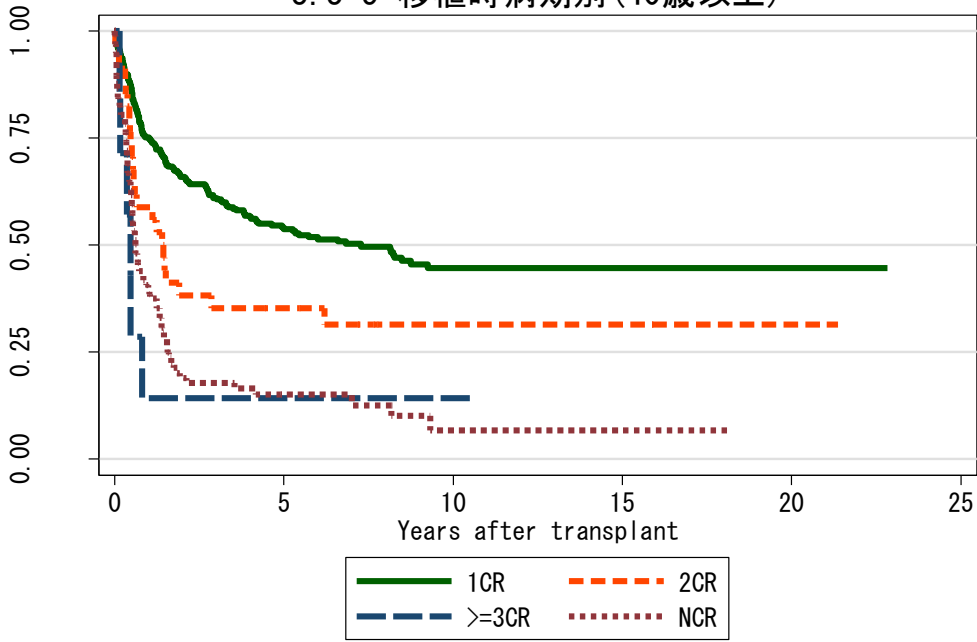
対象症例	症例数	移植後 1年			移植後 5年			移植後 10年			
		生存率	CI	N	生存率	CI	N	生存率	CI	N	
①	1CR	948	81.6%	78.9-83.9	754	61.6%	58.3-64.7	426	54.5%	50.9-58.0	195
②	2CR	144	71.5%	63.3-78.1	101	39.2%	31.1-47.1	50	38.3%	30.2-46.3	28
③	>=3CR	34	50.0%	32.4-65.3	17	23.7%	10.8-39.5	7	23.7%	10.8-39.5	5
④	NCR	324	38.4%	33.1-43.8	118	16.6%	12.7-21.1	40	13.1%	9.3-17.5	20

3. 3-4 移植時病期別 (16歳以上40歳未満)



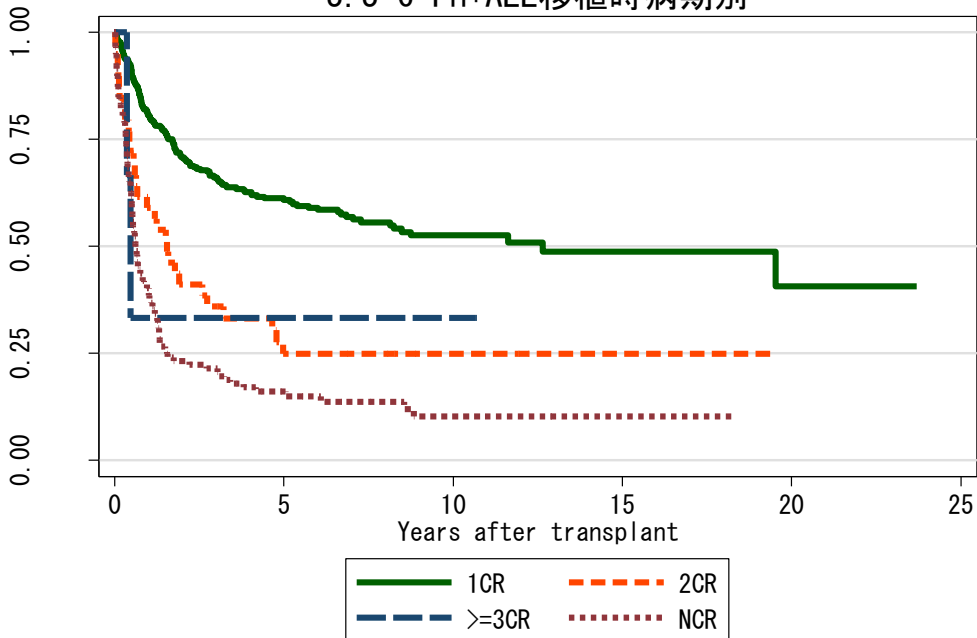
対象症例	症例数	移植後 1年			移植後 5年			移植後 10年			
		生存率	CI	N	生存率	CI	N	生存率	CI	N	
①	1CR	621	84.9%	81.8-87.5	517	65.6%	61.6-69.3	302	59.4%	55.0-63.5	147
②	2CR	110	75.4%	66.2-82.4	81	40.3%	30.9-49.4	40	40.3%	30.9-49.4	25
③	>=3CR	27	59.3%	38.6-75.0	16	25.9%	10.8-43.9	6	25.9%	10.8-43.9	4
④	NCR	227	37.9%	31.6-44.2	81	17.2%	12.4-22.6	31	14.7%	10.2-20.0	18

3.3-5 移植時病期別 (40歳以上)



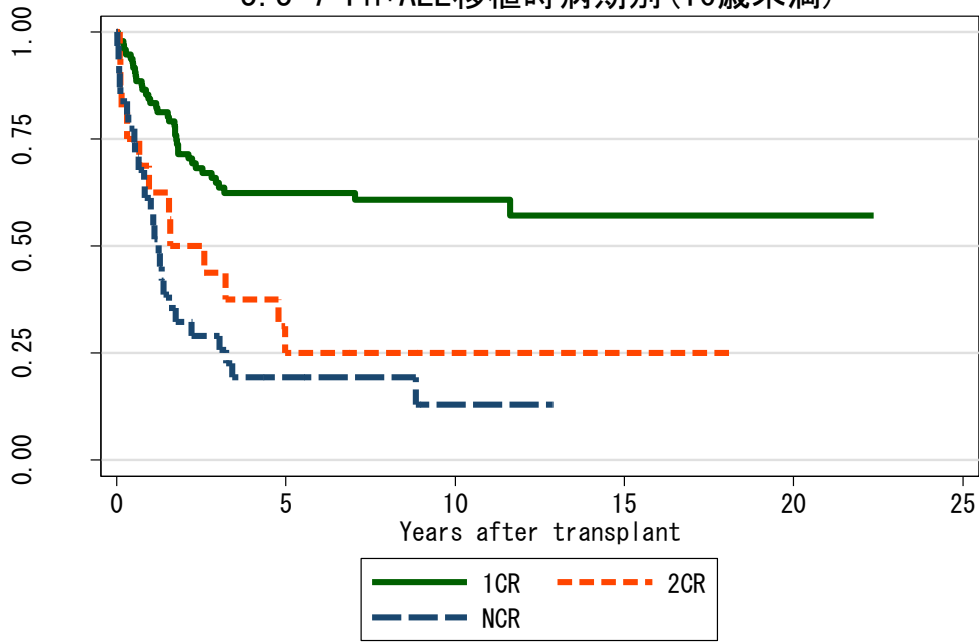
対象症例	症例数	移植後 1年			移植後 5年			移植後 10年			
		生存率	CI	N	生存率	CI	N	生存率	CI	N	
①	1CR	327	75.2%	70.1-79.6	237	53.7%	47.8-59.2	123	44.7%	38.2-51.0	48
②	2CR	34	58.8%	40.6-73.2	20	35.3%	19.9-51.0	10	31.4%	16.5-47.4	3
③	>=3CR	7	14.3%	0.7-46.5	1	14.3%	0.7-46.5	1	14.3%	0.7-46.5	1
④	NCR	97	39.6%	29.9-49.2	37	15.1%	8.5-23.5	9	6.7%	1.7-16.6	2

3.3-6 Ph+ALL移植時病期別



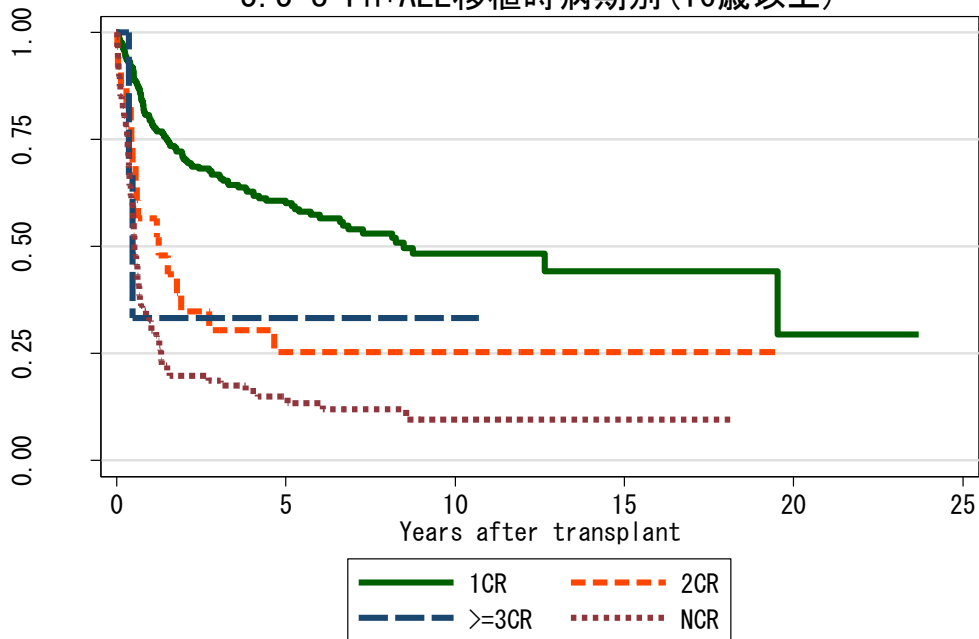
対象症例	症例数	移植後 1年			移植後 5年			移植後 10年			
		生存率	CI	N	生存率	CI	N	生存率	CI	N	
①	1CR	346	80.5%	75.9-84.3	274	60.8%	55.2-65.9	142	52.5%	46.1-58.5	48
②	2CR	39	59.0%	42.0-72.5	23	24.9%	12.6-39.3	9	24.9%	12.6-39.3	4
③	>=3CR	3	33.3%	0.9-77.4	1	33.3%	0.9-77.4	1	33.3%	0.9-77.4	1
④	NCR	118	39.4%	30.6-48.1	46	16.0%	10.0-23.3	14	10.2%	5.0-17.6	3

3.3-7 Ph+ALL移植時病期別(16歳未満)



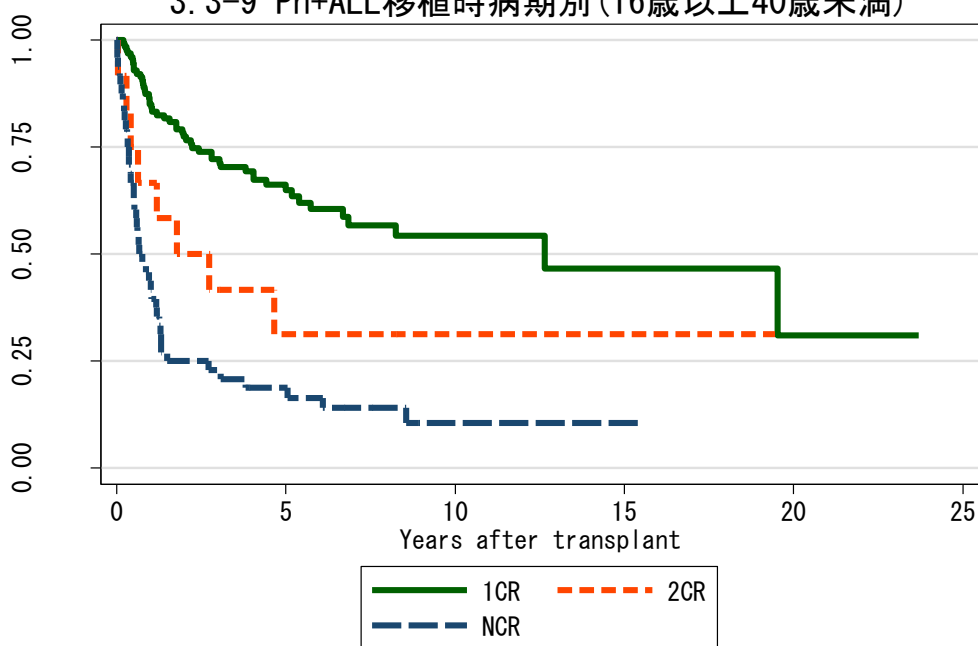
対象症例	症例数	移植後 1年			移植後 5年			移植後 10年			
		生存率	CI	N	生存率	CI	N	生存率	CI	N	
①	1CR	96	83.3%	74.2-89.4	80	62.4%	51.7-71.4	49	60.8%	49.8-70.0	24
②	2CR	16	62.5%	34.9-81.1	10	25.0%	7.8-47.2	4	25.0%	7.8-47.2	2
③	NCR	31	61.3%	42.0-75.9	19	19.4%	7.9-34.6	4	12.9%	3.1-29.8	1

3.3-8 Ph+ALL移植時病期別(16歳以上)



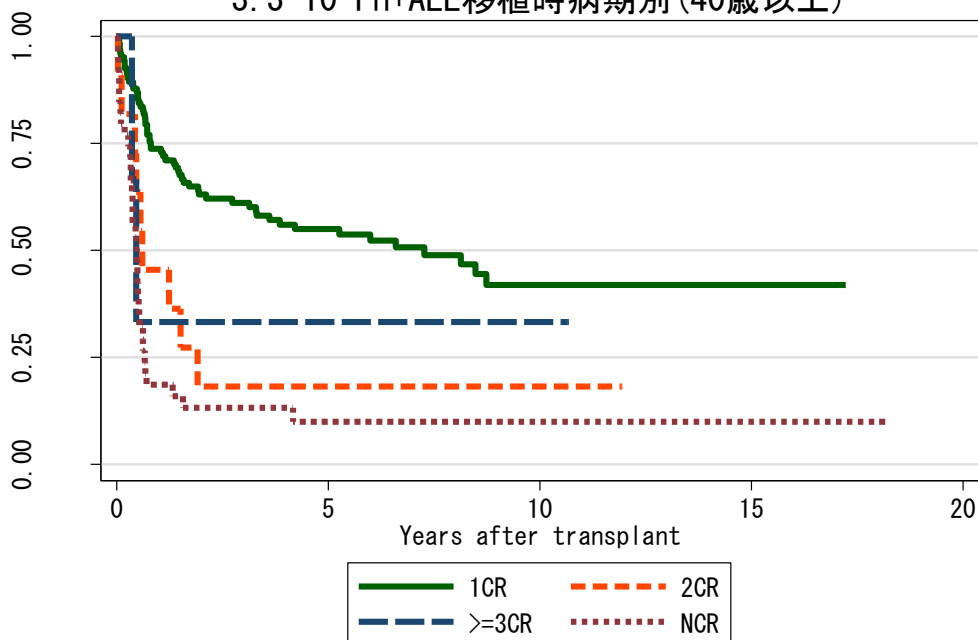
対象症例	症例数	移植後 1年			移植後 5年			移植後 10年			
		生存率	CI	N	生存率	CI	N	生存率	CI	N	
①	1CR	250	79.4%	73.8-83.9	194	60.1%	53.4-66.2	93	48.3%	40.2-55.9	24
②	2CR	23	56.5%	34.3-73.8	13	25.4%	9.9-44.3	5	25.4%	9.9-44.3	2
③	>=3CR	3	33.3%	0.9-77.4	1	33.3%	0.9-77.4	1	33.3%	0.9-77.4	1
④	NCR	87	31.5%	22.0-41.4	27	14.9%	8.3-23.3	10	9.5%	4.0-18.0	2

3. 3-9 Ph+ALL移植時病期別 (16歳以上40歳未満)



対象症例	症例数	移植後 1年			移植後 5年			移植後 10年			
		生存率	CI	N	生存率	CI	N	生存率	CI	N	
①	1CR	127	84.9%	77.3-90.1	105	64.9%	55.3-73.0	48	54.4%	42.9-64.5	15
②	2CR	12	66.7%	33.7-86.0	8	31.3%	8.5-57.8	3	31.3%	8.5-57.8	1
③	NCR	48	41.7%	27.7-55.0	20	18.8%	9.3-30.8	8	10.6%	3.4-22.3	1

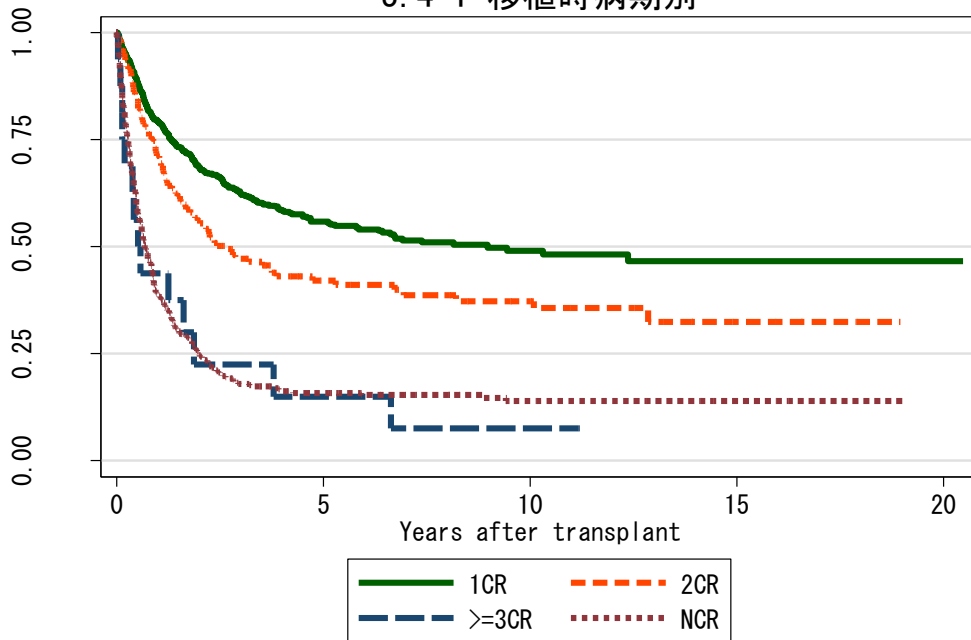
3. 3-10 Ph+ALL移植時病期別 (40歳以上)



対象症例	症例数	移植後 1年			移植後 5年			移植後 10年			
		生存率	CI	N	生存率	CI	N	生存率	CI	N	
①	1CR	123	73.7%	64.9-80.6	89	55.0%	45.3-63.7	45	41.9%	30.5-52.8	9
②	2CR	11	45.5%	16.7-70.7	5	18.2%	2.9-44.2	2	18.2%	2.9-44.2	1
③	>=3CR	3	33.3%	0.9-77.4	1	33.3%	0.9-77.4	1	33.3%	0.9-77.4	1
④	NCR	39	18.6%	8.2-32.3	7	10.0%	2.9-22.3	2	10.0%	2.9-22.3	1

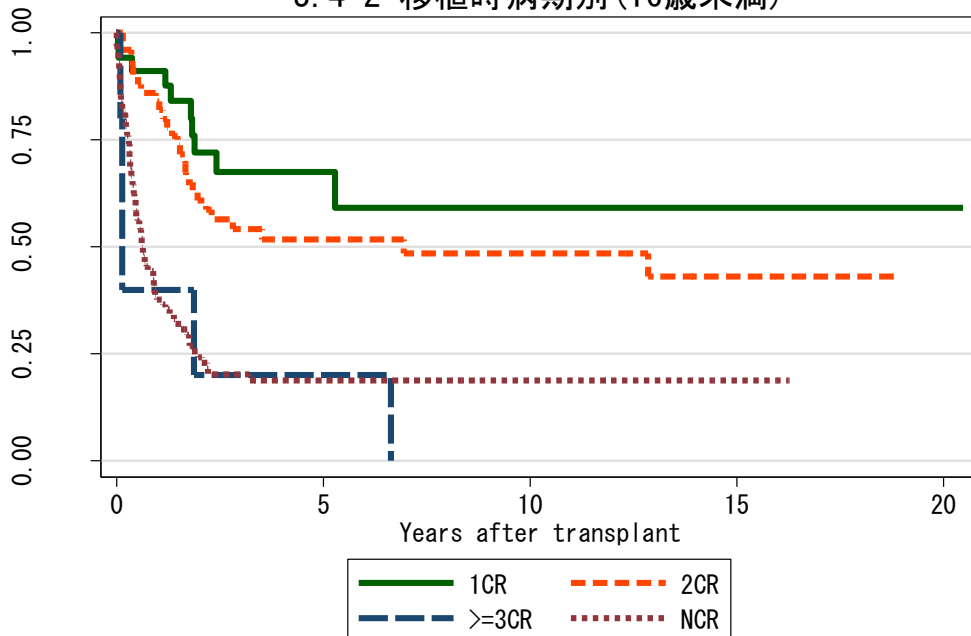
図 3.4 血縁者間末梢血幹細胞移植

3.4-1 移植時病期別



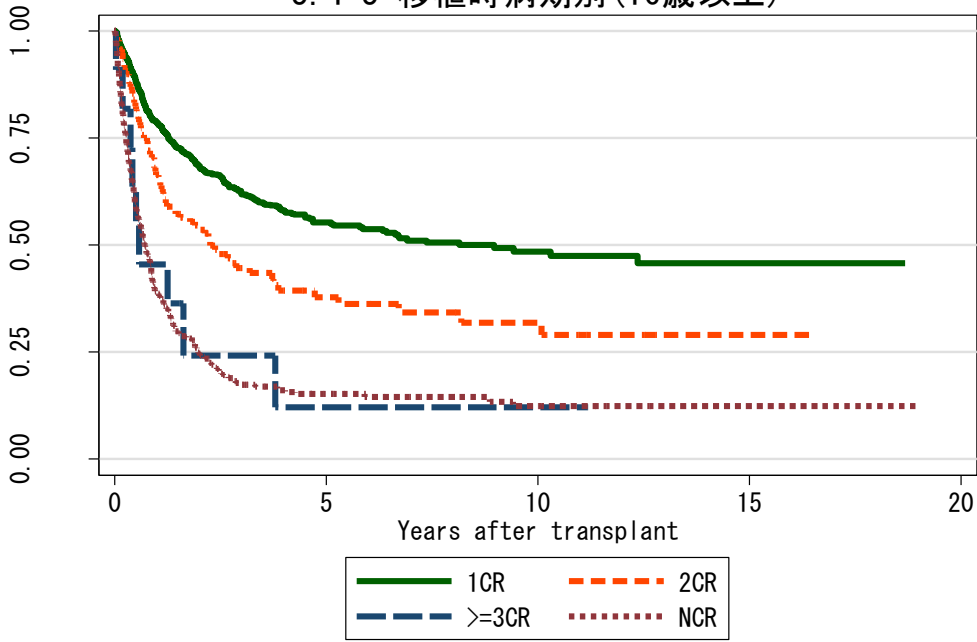
対象症例	症例数	移植後 1年			移植後 5年			移植後 10年		
		生存率	CI	N	生存率	CI	N	生存率	CI	N
①	1CR	79.2%	75.9-82.0	507	55.8%	51.5-59.9	177	49.1%	44.0-53.9	60
②	2CR	71.2%	64.1-77.2	124	42.1%	34.2-49.8	42	37.3%	29.1-45.5	24
③	>=3CR	43.8%	19.8-65.6	7	15.0%	2.6-37.4	2	7.5%	0.5-28.3	1
④	NCR	38.7%	34.1-43.3	157	15.9%	12.3-19.8	38	13.9%	10.3-18.1	17

3.4-2 移植時病期別(16歳未満)



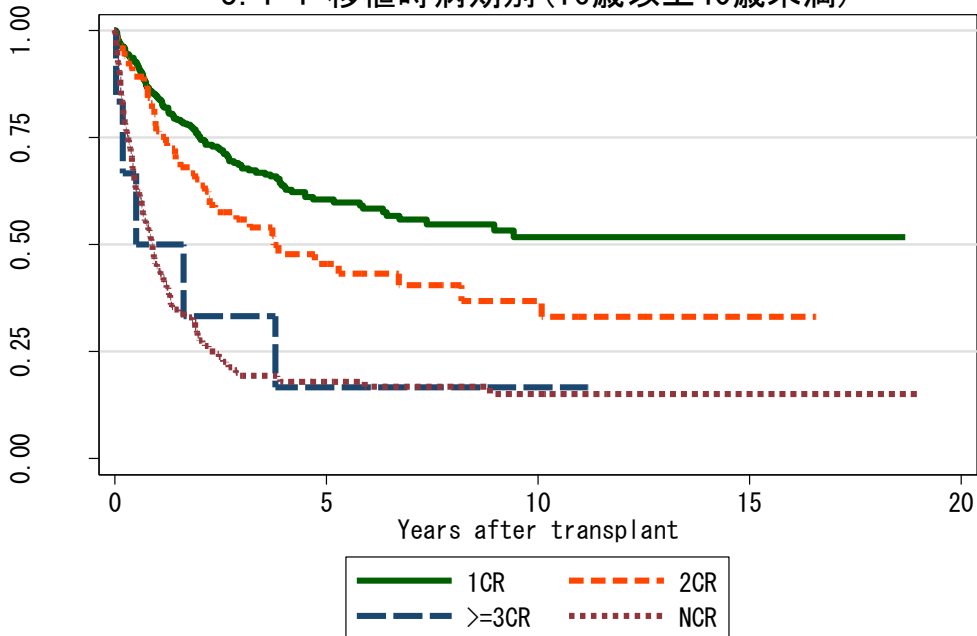
対象症例	症例数	移植後 1年			移植後 5年			移植後 10年		
		生存率	CI	N	生存率	CI	N	生存率	CI	N
①	1CR	91.1%	74.8-97.0	27	67.5%	46.3-81.9	8	59.1%	34.4-77.2	6
②	2CR	84.0%	70.5-91.7	41	51.8%	36.7-64.9	18	48.5%	33.2-62.2	12
③	>=3CR	40.0%	5.2-75.3	2	20.0%	0.8-58.2	1	.	.	.
④	NCR	37.7%	27.9-47.3	33	18.8%	11.2-27.8	9	18.8%	11.2-27.8	6

3. 4-3 移植時病期別 (16歳以上)



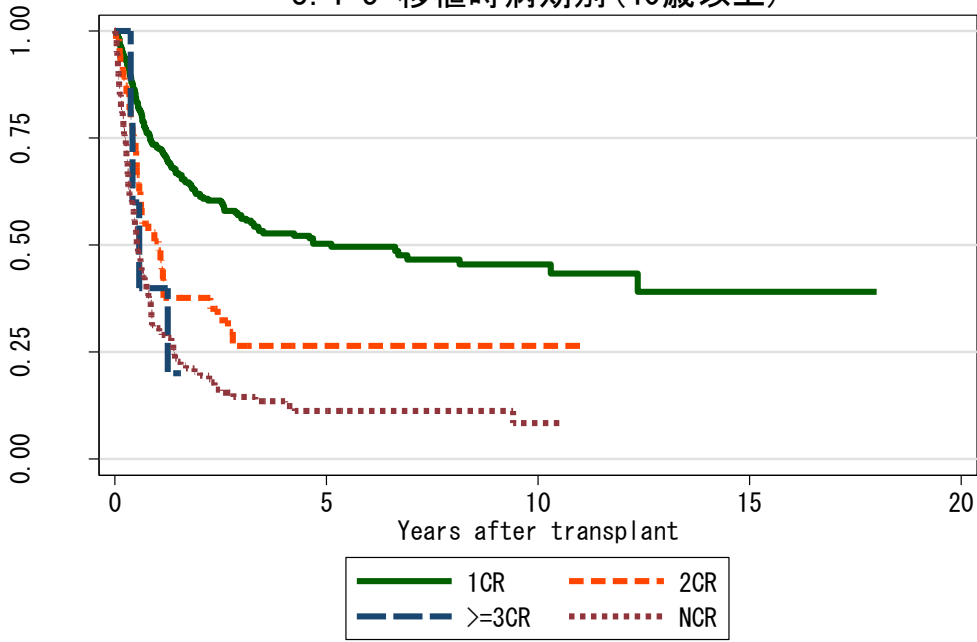
対象症例	症例数	移植後 1年			移植後 5年			移植後 10年		
		生存率	CI	N	生存率	CI	N	生存率	CI	N
① 1CR	672	78.6%	75.2-81.5	480	55.3%	50.8-59.5	169	48.5%	43.2-53.5	54
② 2CR	139	66.4%	57.7-73.7	82	37.8%	28.5-47.2	24	31.8%	22.0-42.1	12
③ >=3CR	11	45.5%	16.7-70.7	5	12.1%	0.7-40.4	1	12.1%	0.7-40.4	1
④ NCR	341	39.0%	33.7-44.2	124	15.2%	11.3-19.6	29	12.4%	8.4-17.3	11

3. 4-4 移植時病期別 (16歳以上40歳未満)



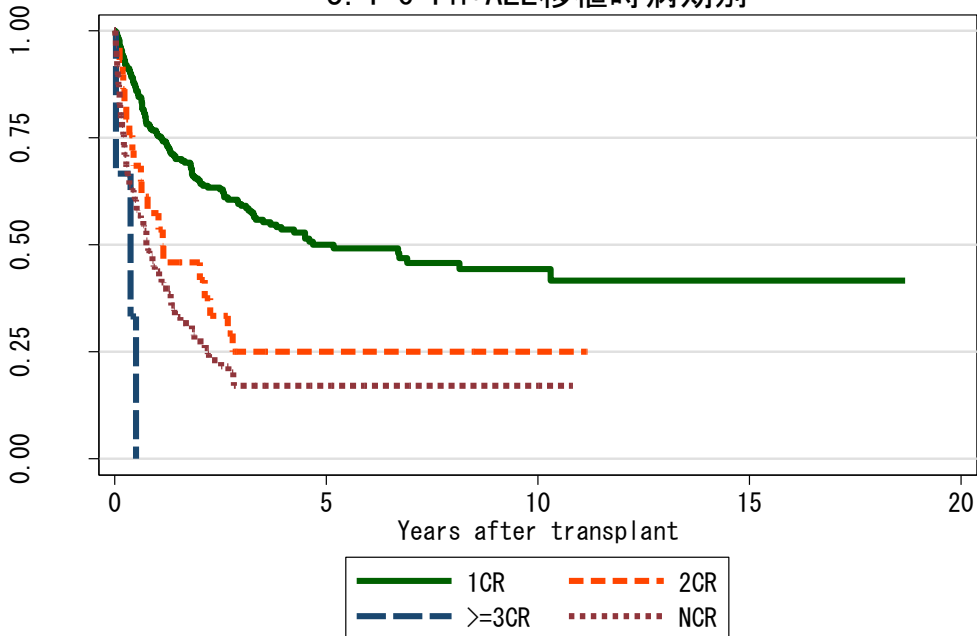
対象症例	症例数	移植後 1年			移植後 5年			移植後 10年		
		生存率	CI	N	生存率	CI	N	生存率	CI	N
① 1CR	328	84.6%	80.2-88.2	253	60.5%	54.2-66.3	94	51.7%	43.8-59.1	31
② 2CR	84	76.4%	65.5-84.3	58	45.5%	32.8-57.4	20	36.8%	23.5-50.1	10
③ >=3CR	6	50.0%	11.1-80.4	3	16.7%	0.8-51.7	1	16.7%	0.8-51.7	1
④ NCR	200	44.9%	37.8-51.7	83	17.9%	12.5-24.0	21	15.2%	9.7-21.8	8

3. 4-5 移植時病期別 (40歳以上)



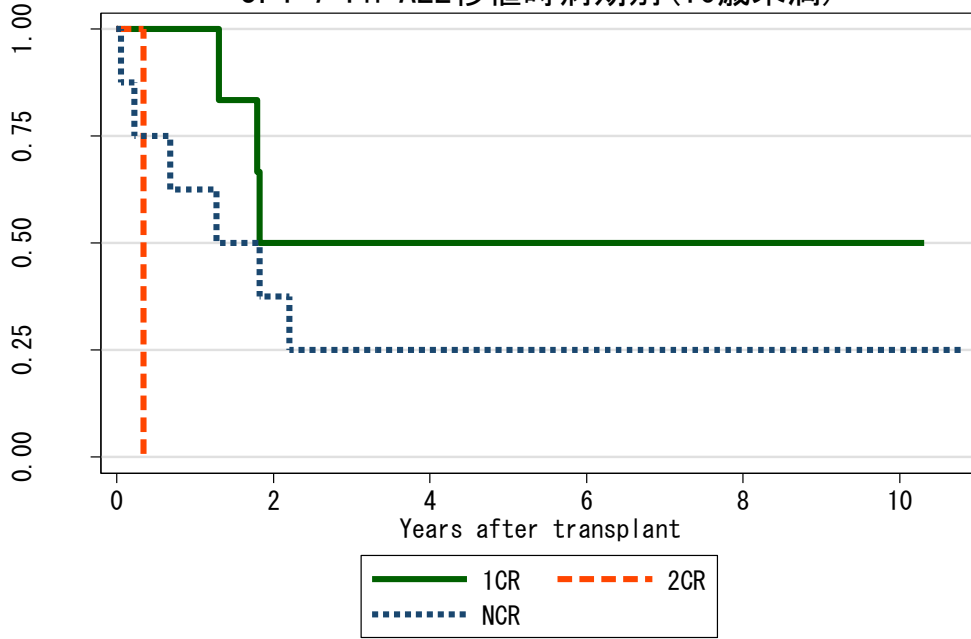
対象症例	症例数	移植後 1年			移植後 5年			移植後 10年		
		生存率	CI	N	生存率	CI	N	生存率	CI	N
① 1CR	344	72.8%	67.7-77.2	227	50.3%	44.1-56.2	74	45.5%	38.6-52.2	23
② 2CR	55	50.9%	36.7-63.4	24	26.4%	14.3-40.2	4	26.4%	14.3-40.2	2
③ >=3CR	5	40.0%	5.2-75.3	2
④ NCR	141	30.6%	23.1-38.4	41	11.2%	6.3-17.8	8	8.4%	3.4-16.2	3

3. 4-6 Ph+ALL移植時病期別



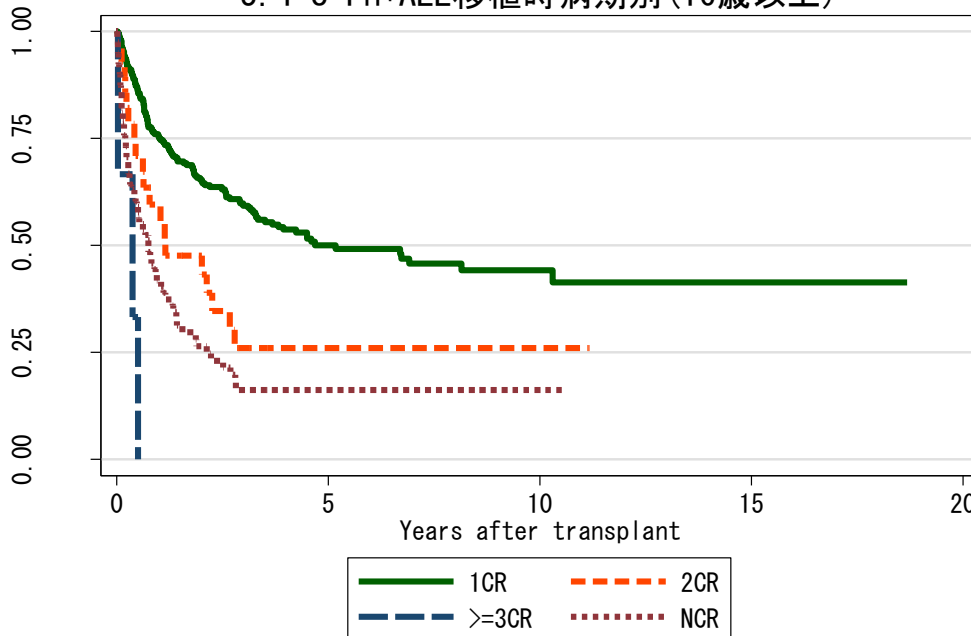
対象症例	症例数	移植後 1年			移植後 5年			移植後 10年		
		生存率	CI	N	生存率	CI	N	生存率	CI	N
① 1CR	309	76.0%	70.7-80.4	211	50.0%	43.2-56.4	64	44.4%	36.7-51.7	18
② 2CR	30	57.4%	37.3-73.2	15	25.1%	10.5-42.8	2	25.1%	10.5-42.8	1
③ >=3CR	3
④ NCR	87	43.8%	33.1-53.9	36	17.1%	9.5-26.5	7	17.1%	9.5-26.5	3

3.4-7 Ph+ALL移植時病期別(16歳未満)



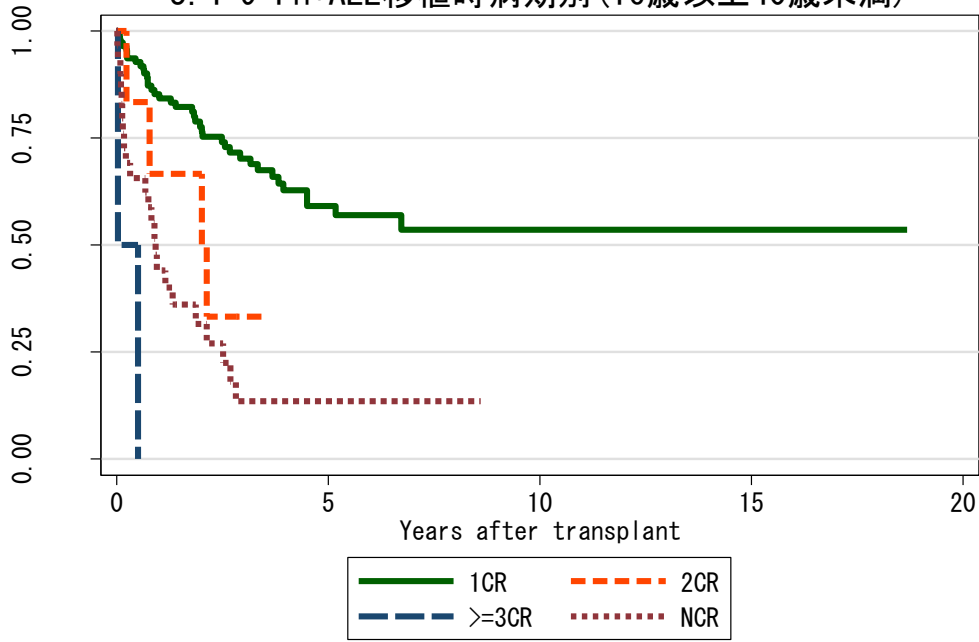
対象症例	症例数	移植後 1年			移植後 5年			移植後 10年		
		生存率	CI	N	生存率	CI	N	生存率	CI	N
① 1CR	8	100.0%	.	7	50.0%	11.1-80.4	1	50.0%	11.1-80.4	1
② 2CR	2
③ NCR	8	62.5%	22.9-86.1	5	25.0%	3.7-55.8	1	25.0%	3.7-55.8	1

3.4-8 Ph+ALL移植時病期別(16歳以上)



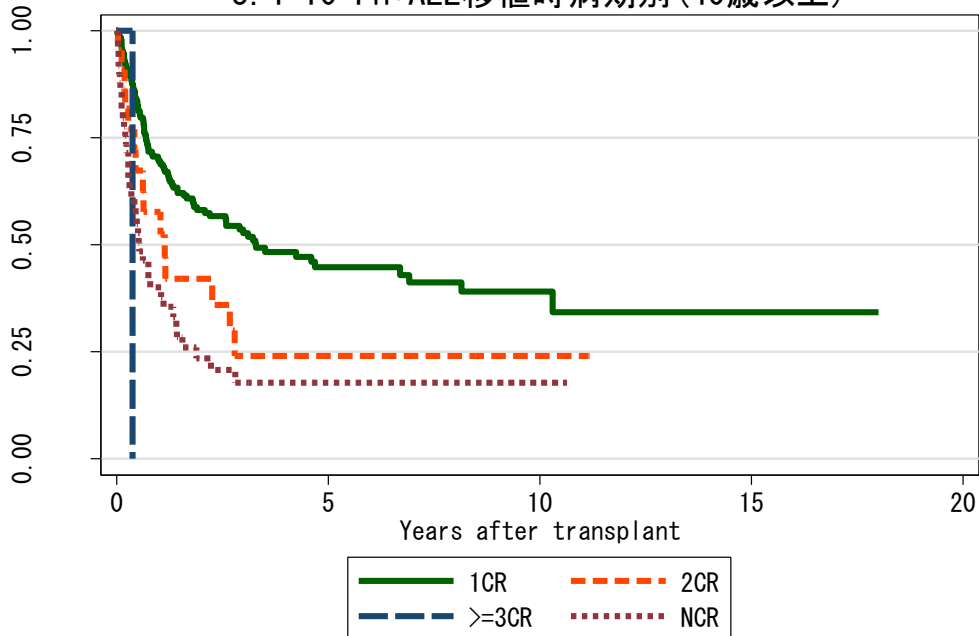
対象症例	症例数	移植後 1年			移植後 5年			移植後 10年		
		生存率	CI	N	生存率	CI	N	生存率	CI	N
① 1CR	301	75.3%	70.0-79.9	204	50.1%	43.2-56.5	63	44.3%	36.5-51.8	17
② 2CR	28	59.5%	38.8-75.2	15	26.0%	10.9-44.1	2	26.0%	10.9-44.1	1
③ >=3CR	3
④ NCR	79	41.8%	30.7-52.5	31	16.2%	8.4-26.2	6	16.2%	8.4-26.2	2

3. 4-9 Ph+ALL移植時病期別 (16歳以上40歳未満)



対象症例	症例数	移植後 1年			移植後 5年			移植後 10年		
		生存率	CI	N	生存率	CI	N	生存率	CI	N
① 1CR	111	85.3%	77.1-90.7	87	59.2%	47.5-69.1	29	53.6%	40.5-65.1	8
② 2CR	6	66.7%	19.5-90.4	4
③ >=3CR	2
④ NCR	30	44.1%	25.6-61.1	12	13.5%	3.5-30.2	3	.	.	.

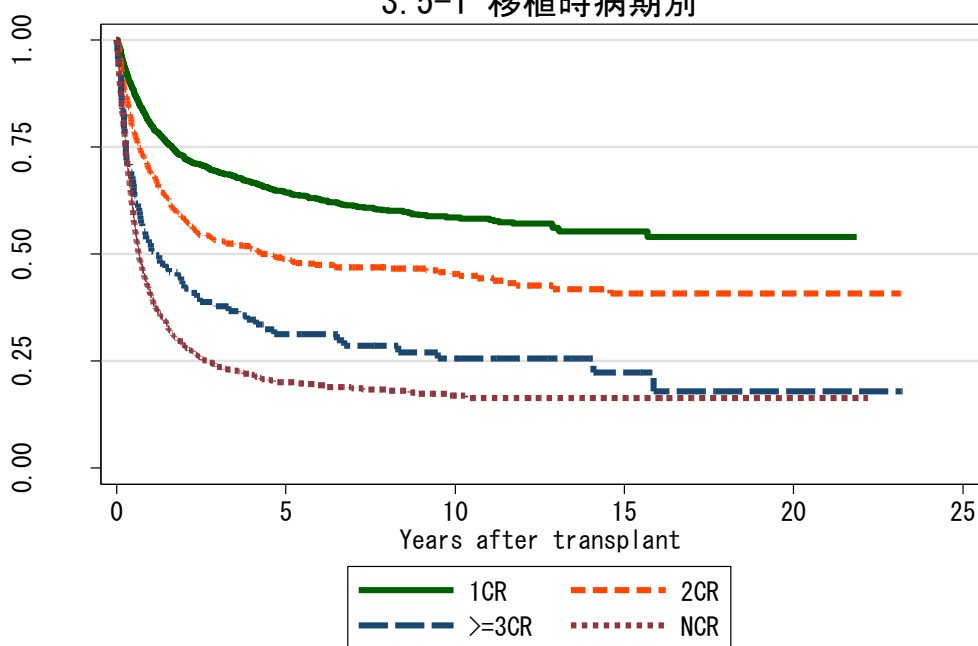
3. 4-10 Ph+ALL移植時病期別 (40歳以上)



対象症例	症例数	移植後 1年			移植後 5年			移植後 10年		
		生存率	CI	N	生存率	CI	N	生存率	CI	N
① 1CR	190	69.4%	62.2-75.6	117	44.7%	36.2-52.8	34	39.1%	29.7-48.4	9
② 2CR	22	57.8%	34.4-75.4	11	24.0%	7.9-44.8	2	24.0%	7.9-44.8	1
③ >=3CR	1
④ NCR	49	40.1%	26.3-53.4	19	17.8%	8.0-30.8	3	17.8%	8.0-30.8	2

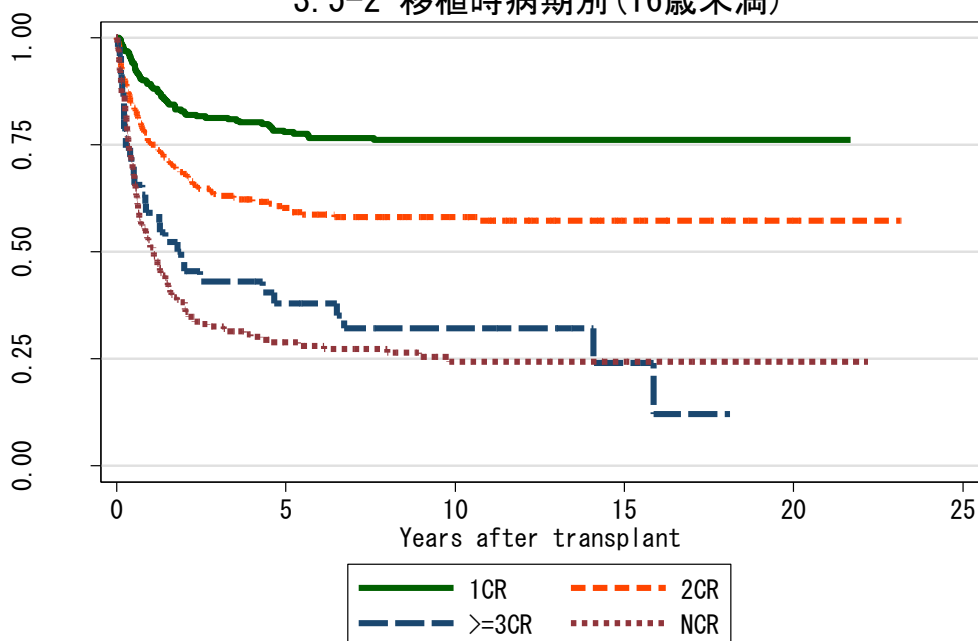
図 3.5 非血縁者間骨髄移植

3.5-1 移植時病期別



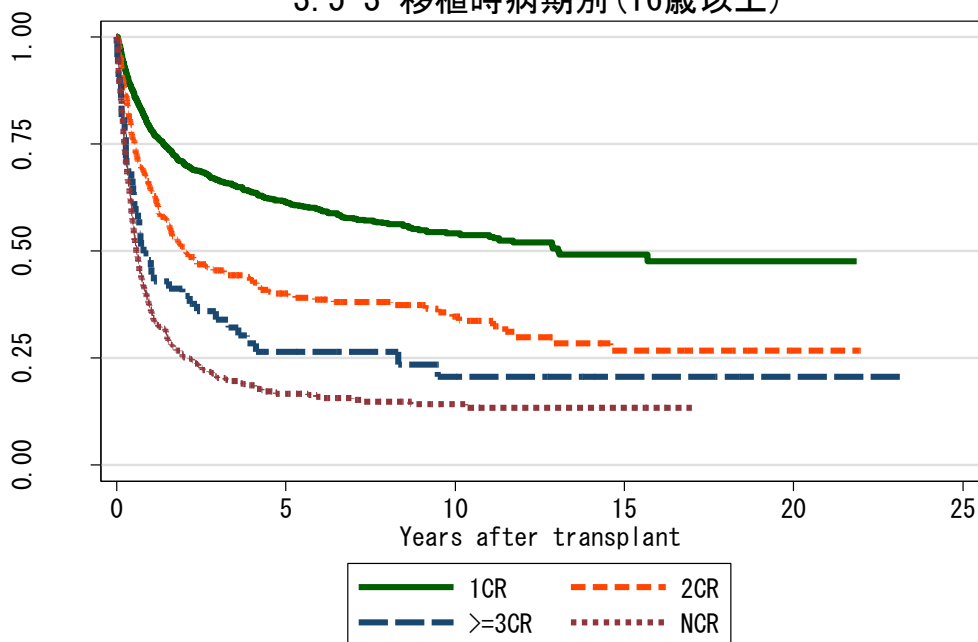
対象症例	症例数	移植後 1年			移植後 5年			移植後 10年			
		生存率	CI	N	生存率	CI	N	生存率	CI	N	
①	1CR	2067	80.3%	78.5-82.0	1521	64.4%	62.1-66.6	727	58.6%	55.9-61.1	258
②	2CR	601	69.1%	65.2-72.6	389	48.9%	44.6-53.1	207	45.3%	40.9-49.7	104
③	≥ 3 CR	111	51.6%	41.8-60.5	54	31.3%	22.6-40.4	27	25.6%	17.1-34.8	17
④	NCR	739	40.3%	36.7-43.9	274	20.0%	17.0-23.2	95	16.9%	13.9-20.2	38

3.5-2 移植時病期別 (16歳未満)



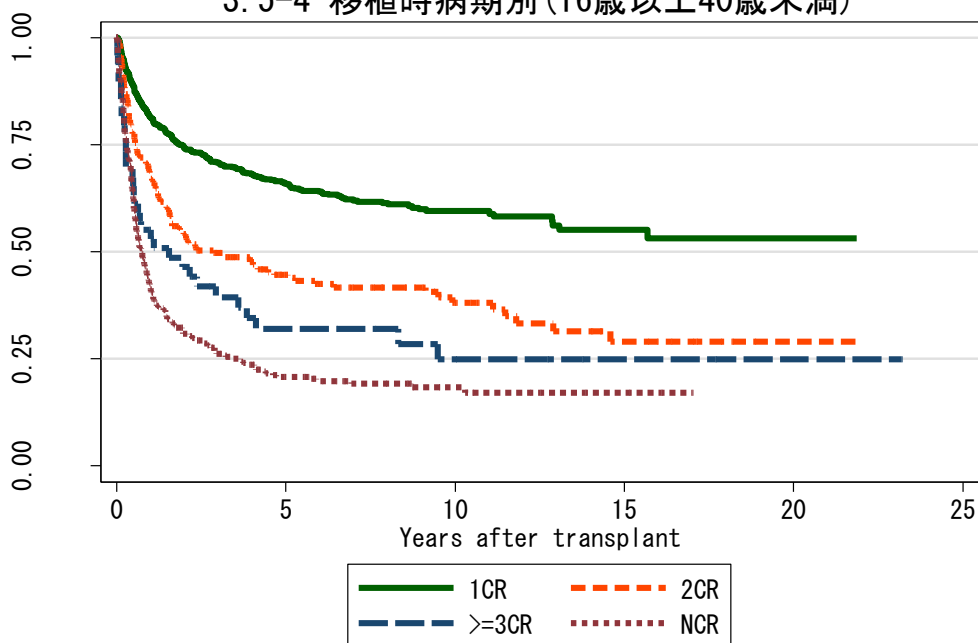
対象症例	症例数	移植後 1年			移植後 5年			移植後 10年			
		生存率	CI	N	生存率	CI	N	生存率	CI	N	
①	1CR	347	89.2%	85.5-92.1	299	77.9%	73.0-82.1	193	76.1%	70.9-80.5	92
②	2CR	252	75.4%	69.6-80.3	181	60.2%	53.7-66.1	122	58.2%	51.6-64.2	67
③	≥ 3 CR	47	59.0%	43.6-71.6	26	38.0%	23.9-51.9	15	32.1%	18.7-46.4	10
④	NCR	194	51.1%	43.8-57.9	96	28.8%	22.4-35.5	40	24.3%	17.9-31.2	20

3.5-3 移植時病期別(16歳以上)



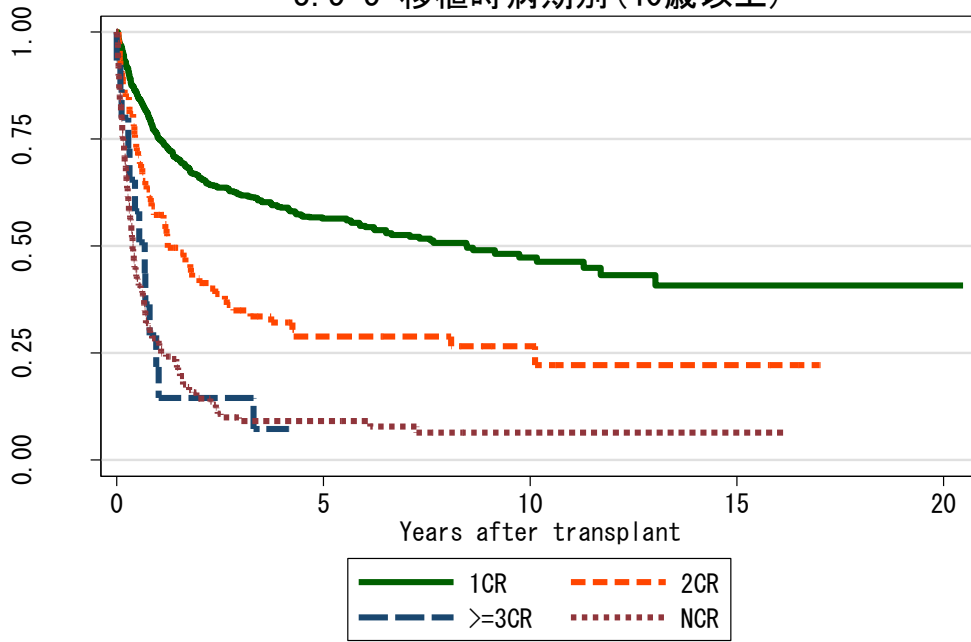
対象症例	症例数	移植後 1年			移植後 5年			移植後 10年			
		生存率	CI	N	生存率	CI	N	生存率	CI	N	
①	1CR	1720	78.5%	76.4-80.4	1222	61.4%	58.8-63.9	534	54.1%	50.9-57.1	165
②	2CR	349	64.4%	59.1-69.3	208	40.1%	34.5-45.6	85	34.7%	28.8-40.8	37
③	>=3CR	64	46.2%	33.6-57.9	28	26.5%	16.0-38.2	12	20.6%	10.6-32.9	7
④	NCR	545	36.4%	32.3-40.5	179	16.7%	13.4-20.3	55	14.2%	10.9-17.9	18

3.5-4 移植時病期別(16歳以上40歳未満)



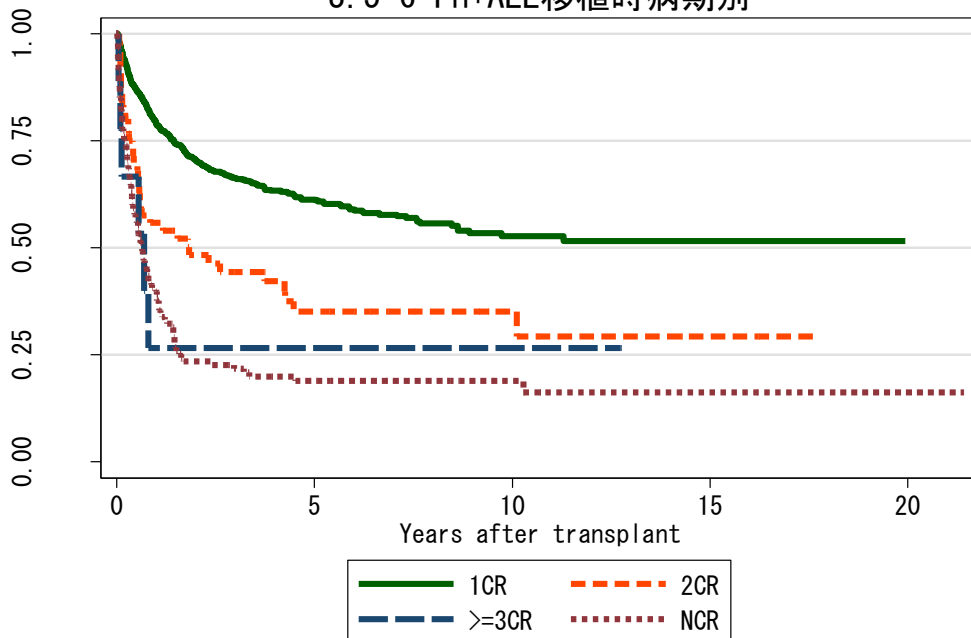
対象症例	症例数	移植後 1年			移植後 5年			移植後 10年			
		生存率	CI	N	生存率	CI	N	生存率	CI	N	
①	1CR	877	81.4%	78.7-83.9	658	66.0%	62.4-69.3	328	59.5%	55.4-63.4	117
②	2CR	244	67.6%	61.2-73.1	151	44.7%	37.9-51.2	67	38.2%	30.8-45.4	30
③	>=3CR	49	53.0%	38.2-65.8	25	32.0%	19.1-45.7	12	24.9%	12.7-39.3	7
④	NCR	348	41.2%	35.9-46.4	133	20.8%	16.4-25.6	46	18.3%	13.9-23.2	15

3.5-5 移植時病期別(40歳以上)



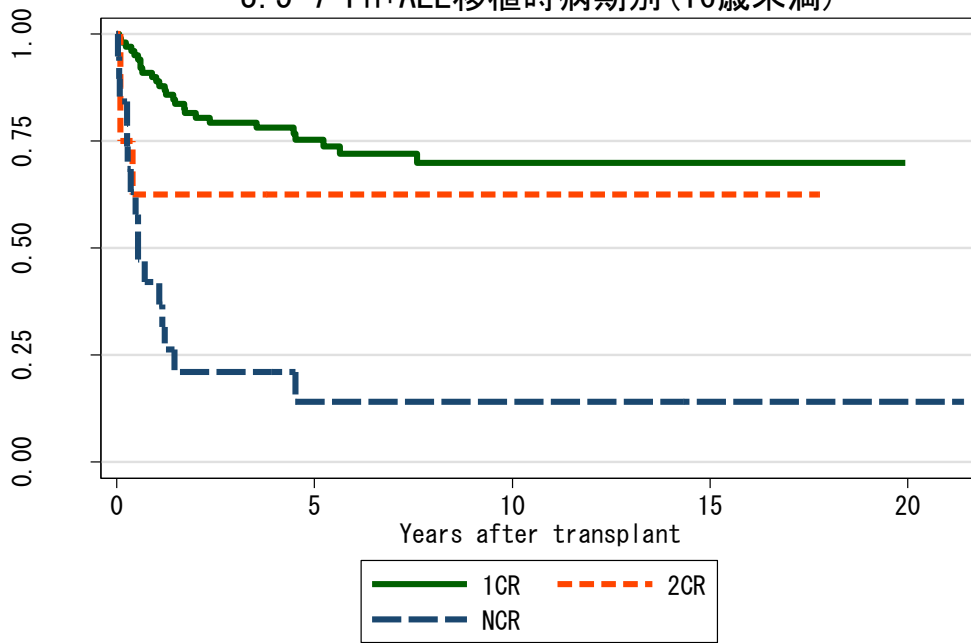
対象症例	症例数	移植後 1年			移植後 5年			移植後 10年		
		生存率	CI	N	生存率	CI	N	生存率	CI	N
① 1CR	843	75.3%	72.2-78.2	564	56.4%	52.5-60.1	206	47.4%	42.2-52.3	48
② 2CR	105	57.3%	47.1-66.2	58	28.9%	19.6-38.9	18	26.7%	17.3-36.9	7
③ >=3CR	15	21.8%	5.3-45.4	3
④ NCR	197	27.9%	21.6-34.5	46	9.1%	5.2-14.4	9	6.5%	3.0-12.0	3

3.5-6 Ph+ALL移植時病期別



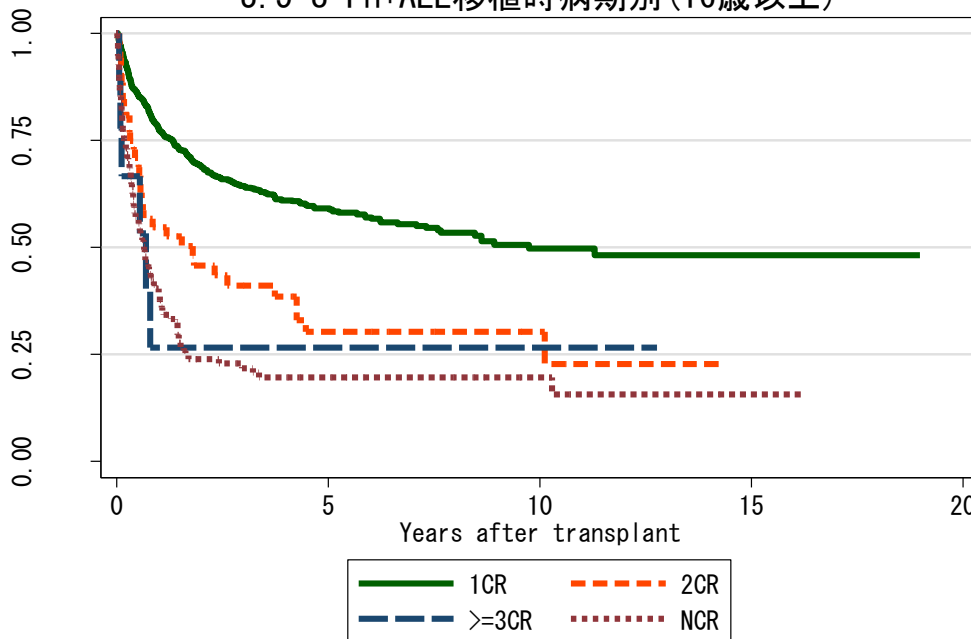
対象症例	症例数	移植後 1年			移植後 5年			移植後 10年		
		生存率	CI	N	生存率	CI	N	生存率	CI	N
① 1CR	786	79.2%	76.1-81.9	568	61.3%	57.4-64.9	238	52.7%	47.8-57.4	66
② 2CR	61	55.8%	42.2-67.4	31	35.2%	22.5-48.1	15	35.2%	22.5-48.1	6
③ >=3CR	9	26.7%	4.1-57.9	2	26.7%	4.1-57.9	1	26.7%	4.1-57.9	1
④ NCR	154	39.9%	31.9-47.7	54	18.9%	12.6-26.1	18	18.9%	12.6-26.1	7

3.5-7 Ph+ALL移植時病期別(16歳未満)



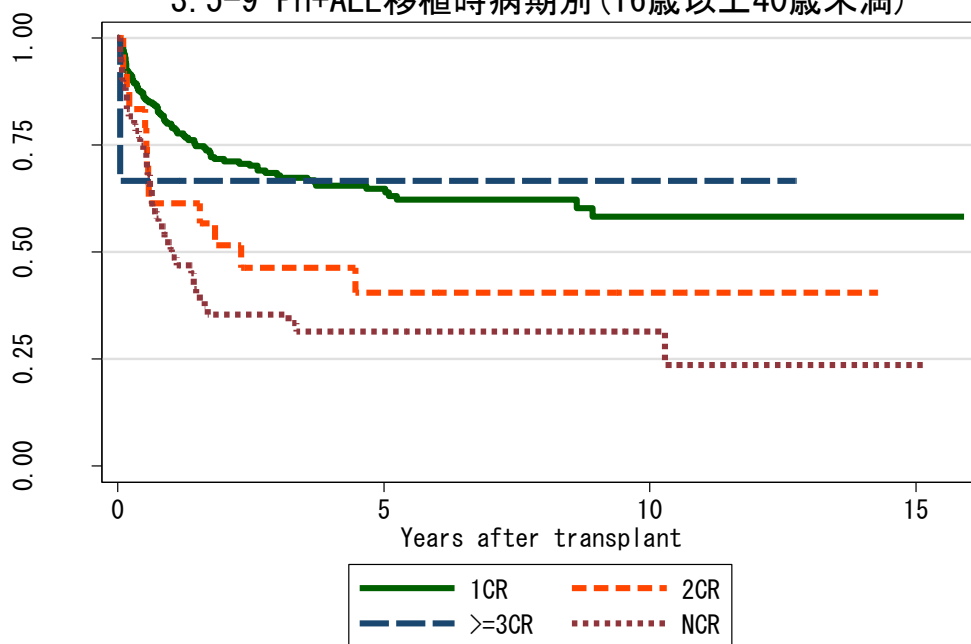
対象症例	症例数	移植後 1年			移植後 5年			移植後 10年			
		生存率	CI	N	生存率	CI	N	生存率	CI	N	
①	1CR	101	89.9%	82.1-94.5	86	75.3%	65.0-82.9	49	69.9%	58.4-78.8	18
②	2CR	8	62.5%	22.9-86.1	5	62.5%	22.9-86.1	4	62.5%	22.9-86.1	2
③	NCR	19	42.1%	20.4-62.5	8	14.0%	2.8-34.1	2	14.0%	2.8-34.1	2

3.5-8 Ph+ALL移植時病期別(16歳以上)



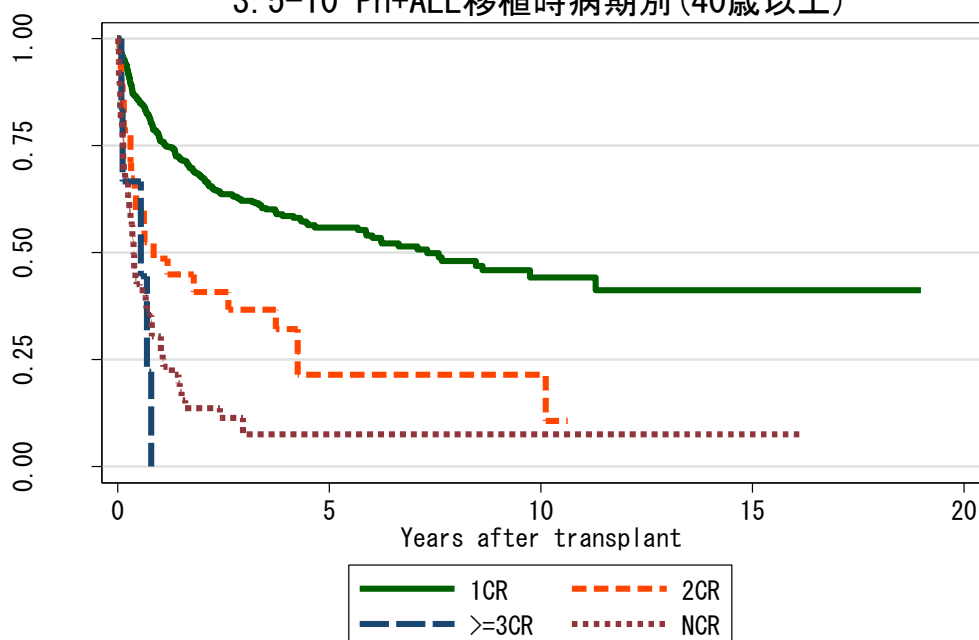
対象症例	症例数	移植後 1年			移植後 5年			移植後 10年			
		生存率	CI	N	生存率	CI	N	生存率	CI	N	
①	1CR	685	77.6%	74.2-80.6	482	59.1%	54.8-63.0	189	49.7%	44.2-55.0	48
②	2CR	53	54.7%	40.0-67.2	26	30.3%	17.4-44.2	11	30.3%	17.4-44.2	4
③	>=3CR	9	26.7%	4.1-57.9	2	26.7%	4.1-57.9	1	26.7%	4.1-57.9	1
④	NCR	135	39.5%	31.0-47.8	46	19.6%	12.9-27.5	16	19.6%	12.9-27.5	5

3. 5-9 Ph+ALL移植時病期別 (16歳以上40歳未満)



対象症例	症例数	移植後 1年			移植後 5年			移植後 10年		
		生存率	CI	N	生存率	CI	N	生存率	CI	N
① 1CR	235	80.0%	74.2-84.6	173	64.8%	57.8-70.9	79	58.3%	49.5-66.1	24
② 2CR	25	61.4%	38.9-77.8	13	40.6%	19.9-60.4	7	40.6%	19.9-60.4	2
③ >=3CR	3	66.7%	5.4-94.5	2	66.7%	5.4-94.5	1	66.7%	5.4-94.5	1
④ NCR	61	50.6%	37.1-62.5	28	31.5%	19.7-43.9	14	31.5%	19.7-43.9	4

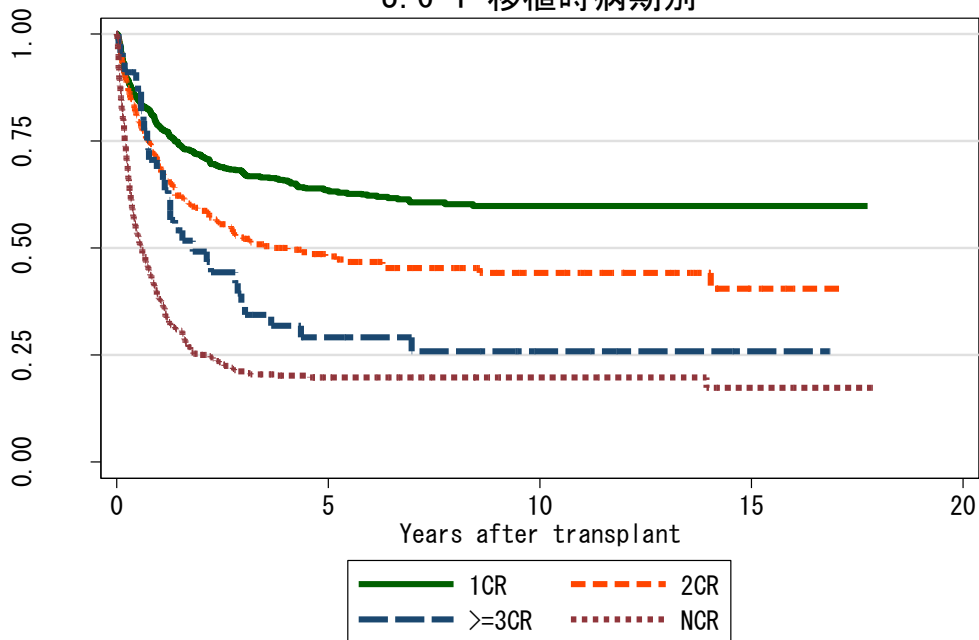
3. 5-10 Ph+ALL移植時病期別 (40歳以上)



対象症例	症例数	移植後 1年			移植後 5年			移植後 10年		
		生存率	CI	N	生存率	CI	N	生存率	CI	N
① 1CR	450	76.3%	72.0-80.0	309	55.9%	50.5-60.9	110	44.2%	37.0-51.2	24
② 2CR	28	48.6%	29.1-65.6	13	21.4%	7.5-40.0	4	21.4%	7.5-40.0	2
③ >=3CR	6
④ NCR	74	30.4%	20.0-41.4	18	7.6%	2.0-18.5	2	7.6%	2.0-18.5	1

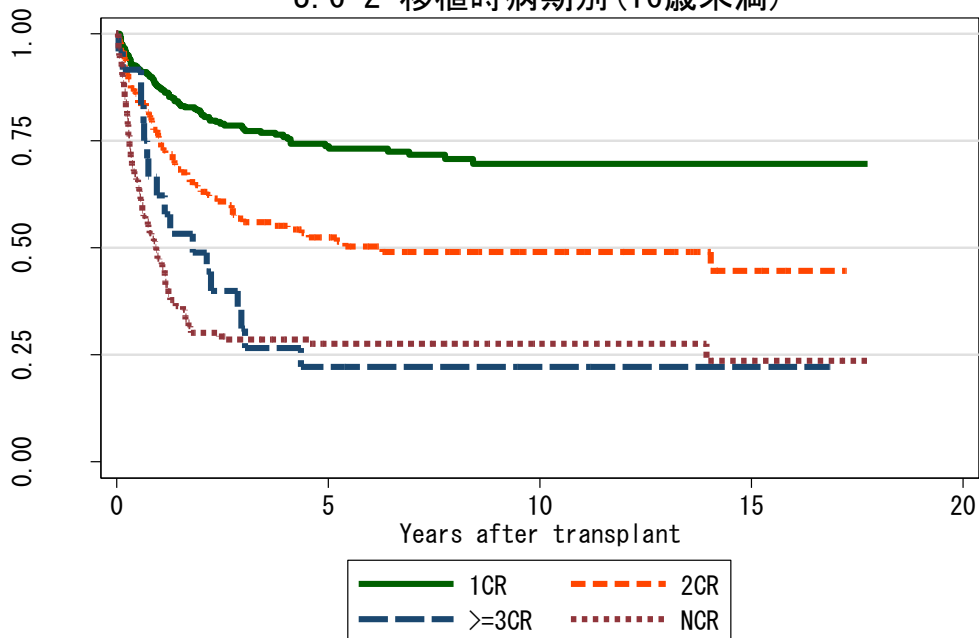
図 3.6 非血縁者間臍帯血移植

3.6-1 移植時病期別



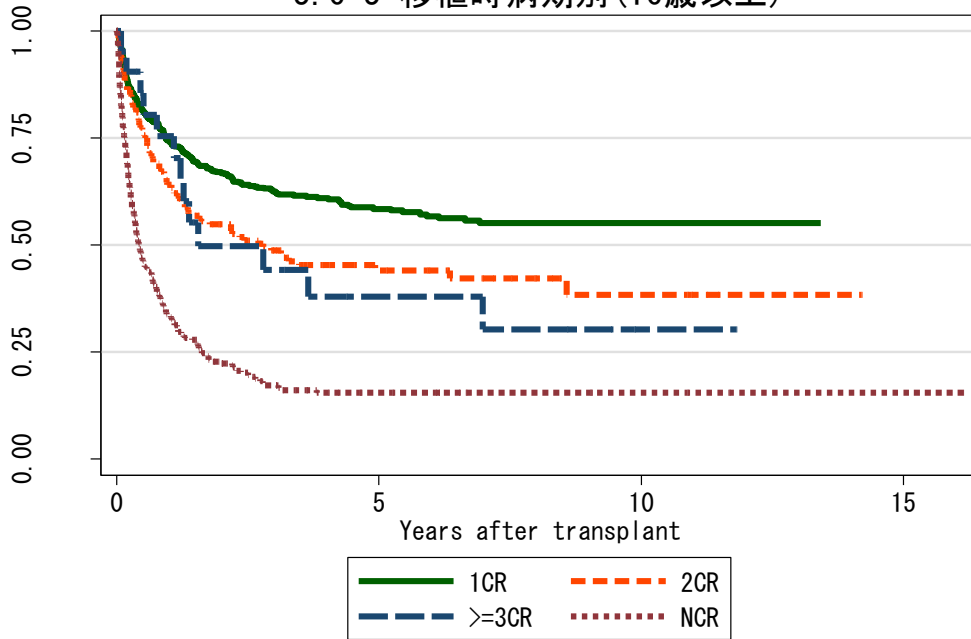
対象症例	症例数	移植後 1年			移植後 5年			移植後 10年			
		生存率	CI	N	生存率	CI	N	生存率	CI	N	
①	1CR	992	78.5%	75.8-81.0	714	63.4%	60.0-66.7	279	59.8%	55.9-63.4	78
②	2CR	324	69.0%	63.6-73.8	208	48.0%	42.0-53.7	80	44.2%	37.8-50.4	34
③	>=3CR	45	68.3%	52.3-79.8	29	29.2%	16.3-43.3	10	25.9%	13.5-40.2	4
④	NCR	459	38.3%	33.8-42.8	163	19.8%	16.0-23.9	41	19.8%	16.0-23.9	11

3.6-2 移植時病期別 (16歳未満)



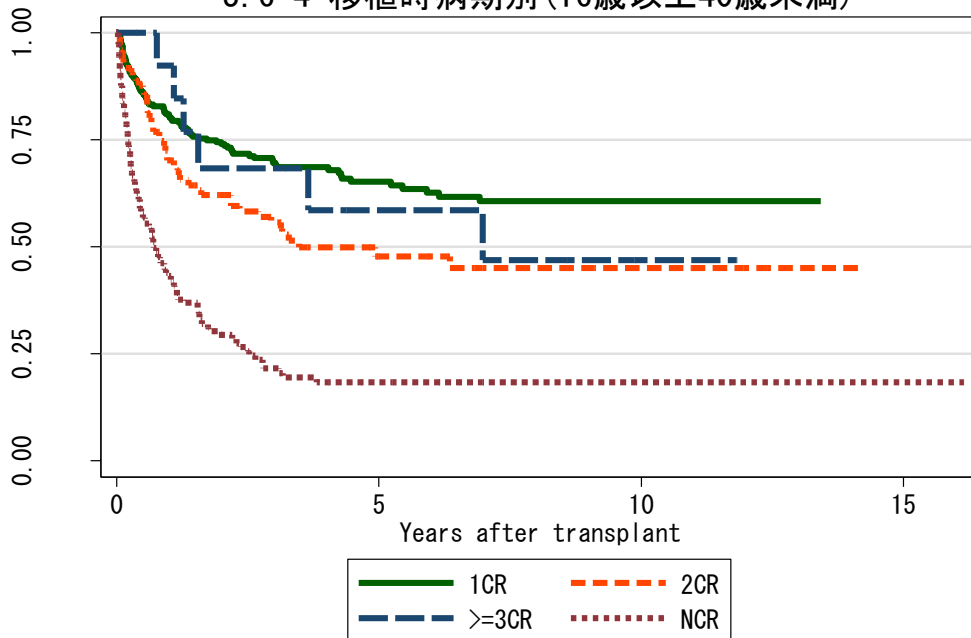
対象症例	症例数	移植後 1年			移植後 5年			移植後 10年			
		生存率	CI	N	生存率	CI	N	生存率	CI	N	
①	1CR	313	87.6%	83.4-90.9	260	73.8%	68.0-78.6	122	69.7%	63.0-75.4	43
②	2CR	150	74.8%	66.9-81.1	106	52.5%	43.7-60.5	51	49.1%	40.0-57.4	27
③	>=3CR	24	62.2%	39.9-78.3	14	22.2%	8.1-40.6	5	22.2%	8.1-40.6	3
④	NCR	156	47.5%	39.4-55.1	71	27.5%	20.4-35.1	23	27.5%	20.4-35.1	8

3. 6-3 移植時病期別 (16歳以上)



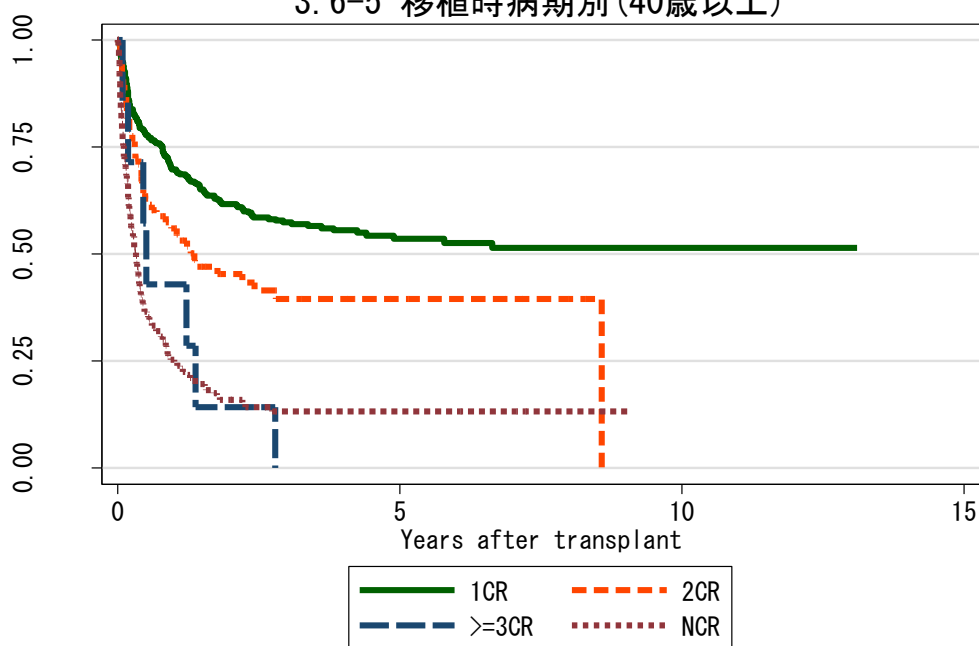
対象症例	症例数	移植後 1年			移植後 5年			移植後 10年		
		生存率	CI	N	生存率	CI	N	生存率	CI	N
① 1CR	678	74.2%	70.7-77.4	453	58.4%	54.1-62.5	157	55.1%	50.3-59.6	35
② 2CR	174	64.0%	56.3-70.8	102	44.1%	35.8-52.0	29	38.4%	27.9-48.8	7
③ >=3CR	21	75.4%	50.6-89.0	15	37.9%	17.0-58.8	5	30.3%	11.1-52.4	1
④ NCR	303	33.5%	28.2-38.9	92	15.5%	11.3-20.4	18	15.5%	11.3-20.4	3

3. 6-4 移植時病期別 (16歳以上40歳未満)



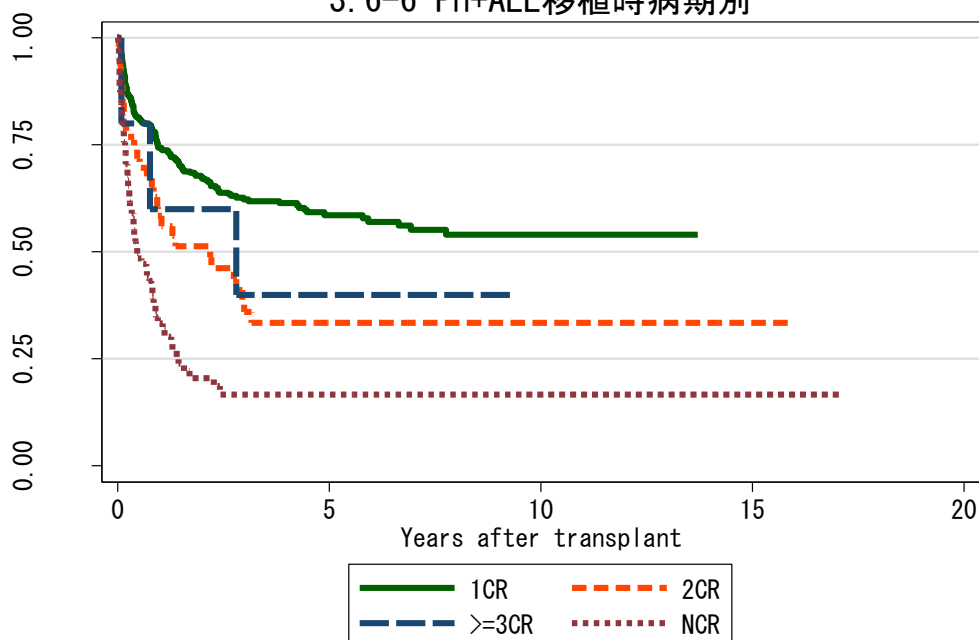
対象症例	症例数	移植後 1年			移植後 5年			移植後 10年		
		生存率	CI	N	生存率	CI	N	生存率	CI	N
① 1CR	282	80.6%	75.3-84.8	206	65.2%	58.5-71.0	84	60.6%	53.2-67.2	22
② 2CR	98	70.2%	59.8-78.4	62	47.8%	36.4-58.3	20	45.0%	33.1-56.2	7
③ >=3CR	14	92.3%	56.6-98.9	12	58.6%	26.7-80.6	5	46.9%	16.7-72.6	1
④ NCR	145	43.2%	34.9-51.2	57	18.4%	11.9-26.0	12	18.4%	11.9-26.0	3

3. 6-5 移植時病期別 (40歳以上)



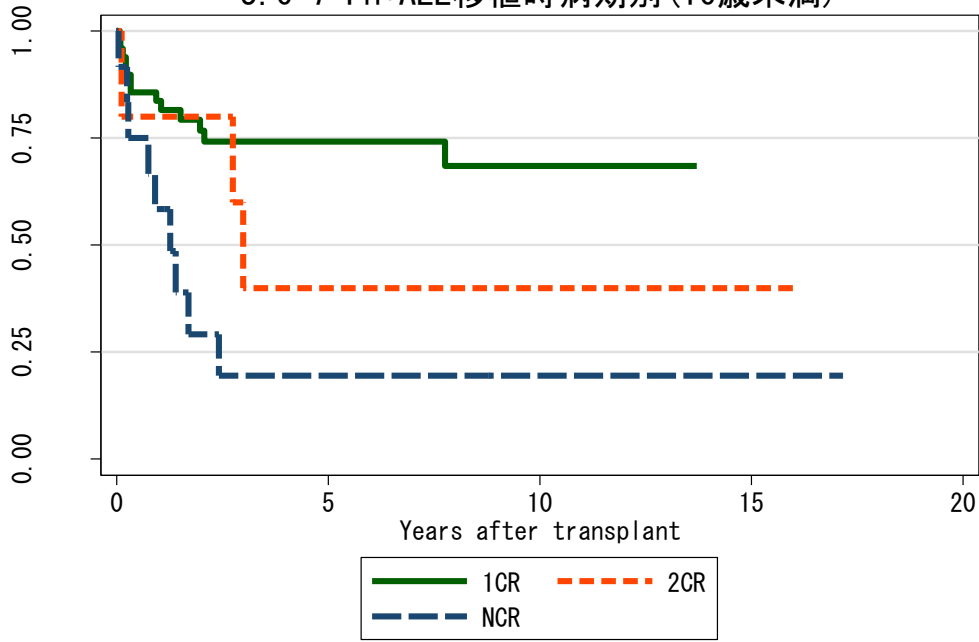
対象症例	症例数	移植後 1年			移植後 5年			移植後 10年			
		生存率	CI	N	生存率	CI	N	生存率	CI	N	
①	1CR	396	69.8%	64.9-74.1	247	53.6%	47.9-59.0	73	51.4%	45.1-57.3	13
②	2CR	76	56.0%	44.1-66.4	40	39.5%	27.8-51.1	9	.	.	.
③	>=3CR	7	42.9%	9.8-73.4	3
④	NCR	158	24.6%	18.1-31.6	35	13.3%	8.2-19.5	6	.	.	.

3. 6-6 Ph+ALL移植時病期別



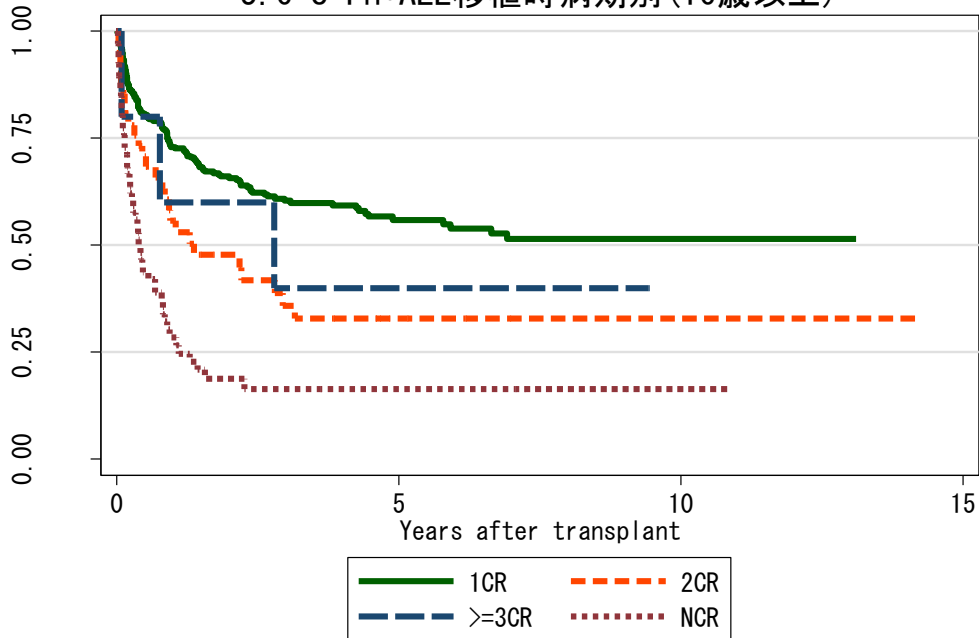
対象症例	症例数	移植後 1年			移植後 5年			移植後 10年			
		生存率	CI	N	生存率	CI	N	生存率	CI	N	
①	1CR	373	74.4%	69.5-78.5	249	58.6%	52.7-64.0	91	53.9%	47.2-60.2	21
②	2CR	46	58.4%	42.7-71.1	26	33.4%	19.7-47.6	7	33.4%	19.7-47.6	3
③	>=3CR	5	60.0%	12.6-88.2	3	40.0%	5.2-75.3	1	.	.	.
④	NCR	78	33.2%	22.8-43.9	22	16.7%	8.8-26.8	7	16.7%	8.8-26.8	2

3.6-7 Ph+ALL移植時病期別(16歳未満)



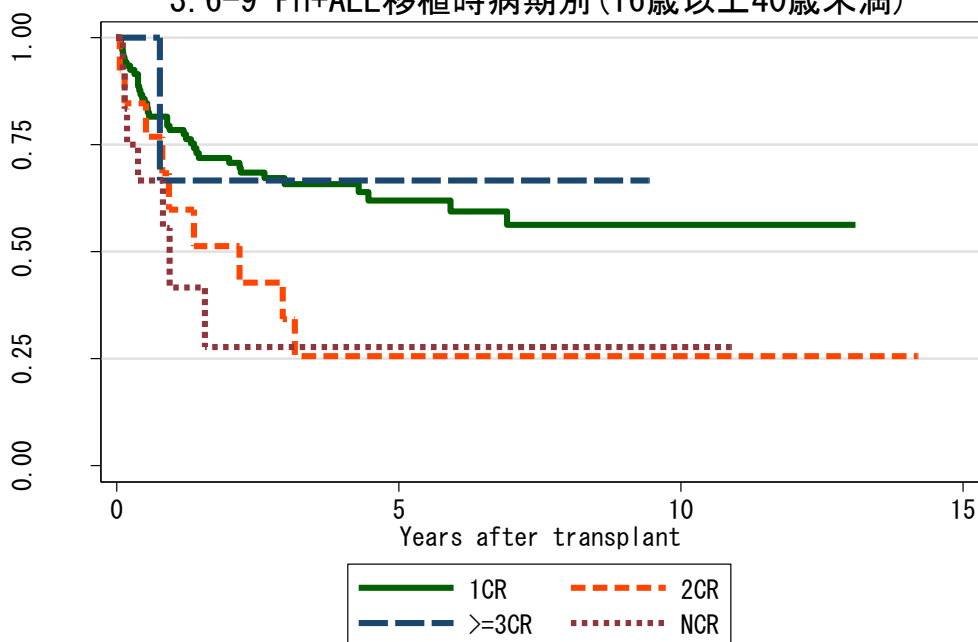
対象症例	症例数	移植後 1年			移植後 5年			移植後 10年		
		生存率	CI	N	生存率	CI	N	生存率	CI	N
① 1CR	49	83.6%	69.9-91.5	40	74.2%	58.8-84.5	22	68.5%	49.7-81.5	5
② 2CR	5	80.0%	20.4-96.9	4	40.0%	5.2-75.3	2	40.0%	5.2-75.3	2
③ NCR	12	58.3%	27.0-80.1	7	19.4%	3.1-46.1	2	19.4%	3.1-46.1	1

3.6-8 Ph+ALL移植時病期別(16歳以上)



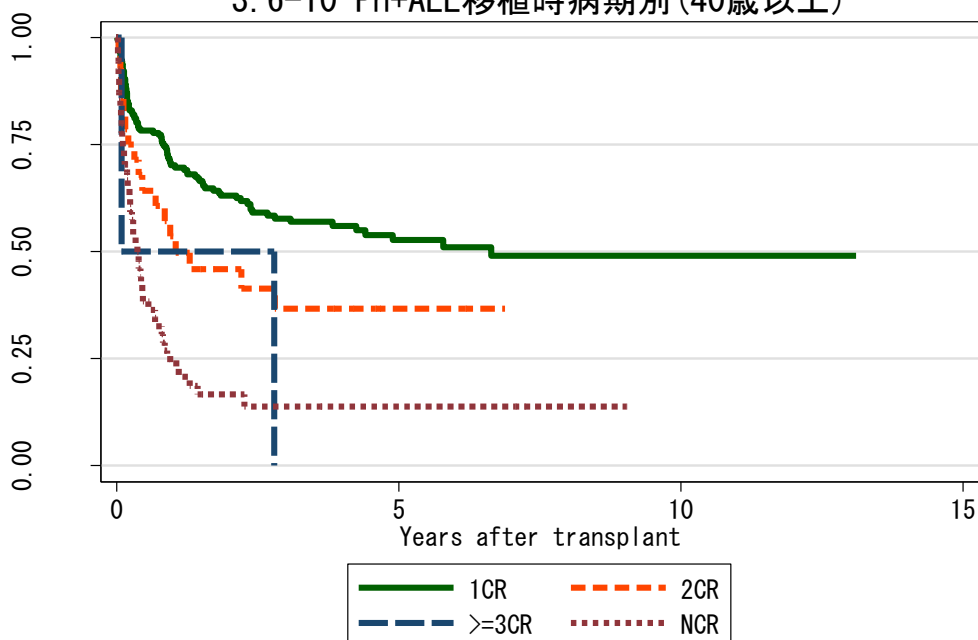
対象症例	症例数	移植後 1年			移植後 5年			移植後 10年		
		生存率	CI	N	生存率	CI	N	生存率	CI	N
① 1CR	324	72.9%	67.6-77.5	209	55.8%	49.4-61.8	69	51.4%	44.1-58.2	16
② 2CR	41	55.7%	39.2-69.3	22	32.8%	18.4-47.9	5	32.8%	18.4-47.9	1
③ >=3CR	5	60.0%	12.6-88.2	3	40.0%	5.2-75.3	1	.	.	.
④ NCR	66	28.5%	17.9-40.0	15	16.4%	8.1-27.4	5	16.4%	8.1-27.4	1

3. 6-9 Ph+ALL移植時病期別 (16歳以上40歳未満)



対象症例	症例数	移植後 1年			移植後 5年			移植後 10年			
		生存率	CI	N	生存率	CI	N	生存率	CI	N	
①	1CR	107	78.5%	69.1-85.3	76	62.0%	50.6-71.4	28	56.3%	43.3-67.3	8
②	2CR	13	59.8%	28.5-81.0	7	25.6%	6.2-51.3	2	25.6%	6.2-51.3	1
③	>=3CR	3	66.7%	5.4-94.5	2	66.7%	5.4-94.5	1	.	.	.
④	NCR	12	41.7%	11.8-69.8	3	27.8%	4.7-58.5	2	27.8%	4.7-58.5	1

3. 6-10 Ph+ALL移植時病期別 (40歳以上)



対象症例	症例数	移植後 1年			移植後 5年			移植後 10年			
		生存率	CI	N	生存率	CI	N	生存率	CI	N	
①	1CR	217	70.2%	63.5-75.9	134	52.7%	44.6-60.1	41	49.1%	40.1-57.4	8
②	2CR	28	53.6%	33.8-69.8	15	36.7%	18.9-54.8	3	.	.	.
③	>=3CR	2	50.0%	0.6-91.0	1
④	NCR	54	24.9%	14.3-37.1	12	13.9%	5.9-25.2	3	.	.	.