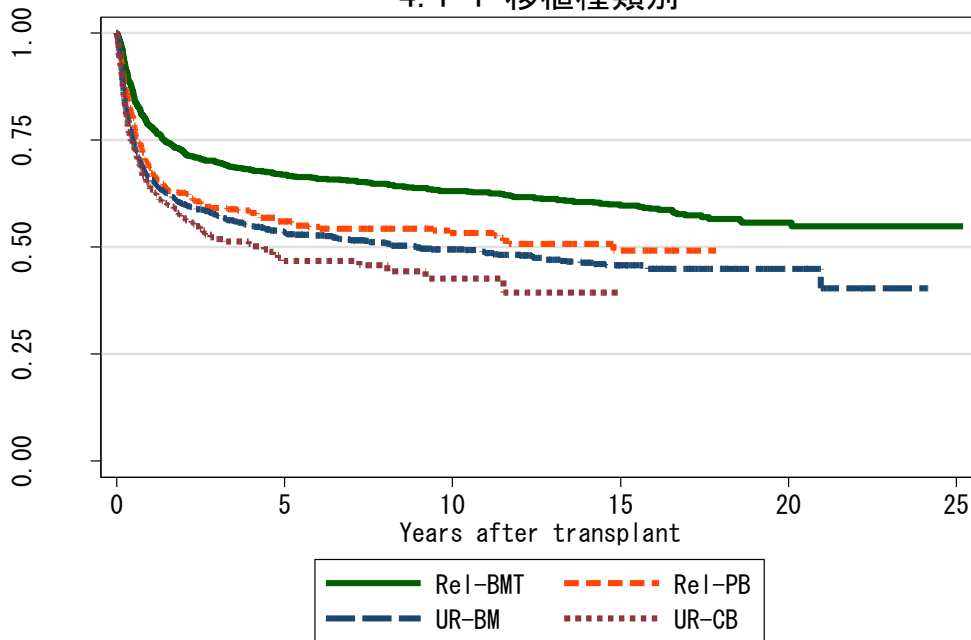


図4 CML症例での生存曲線

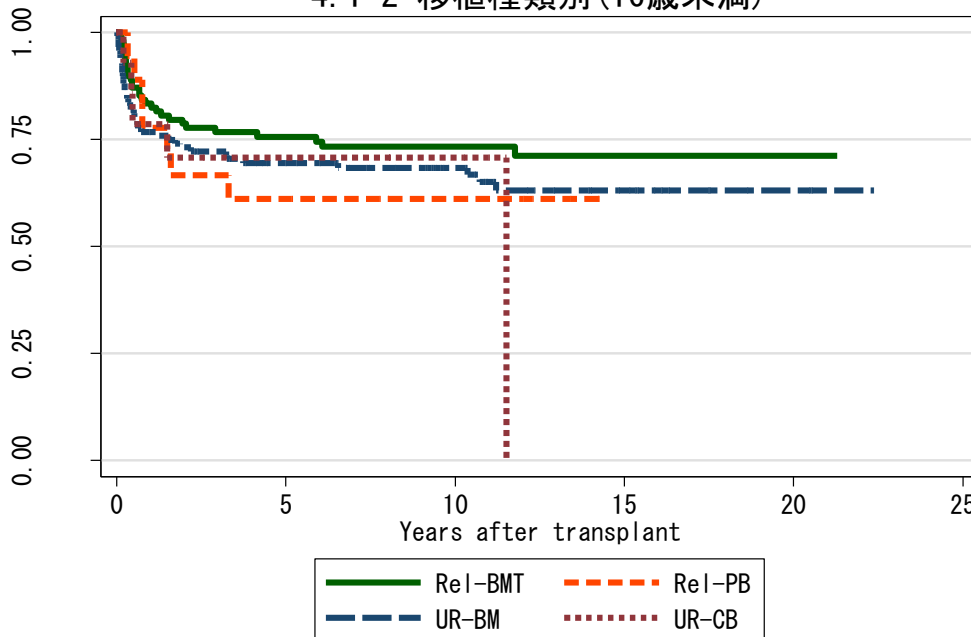
図4.1 同種造血幹細胞移植

4.1-1 移植種類別



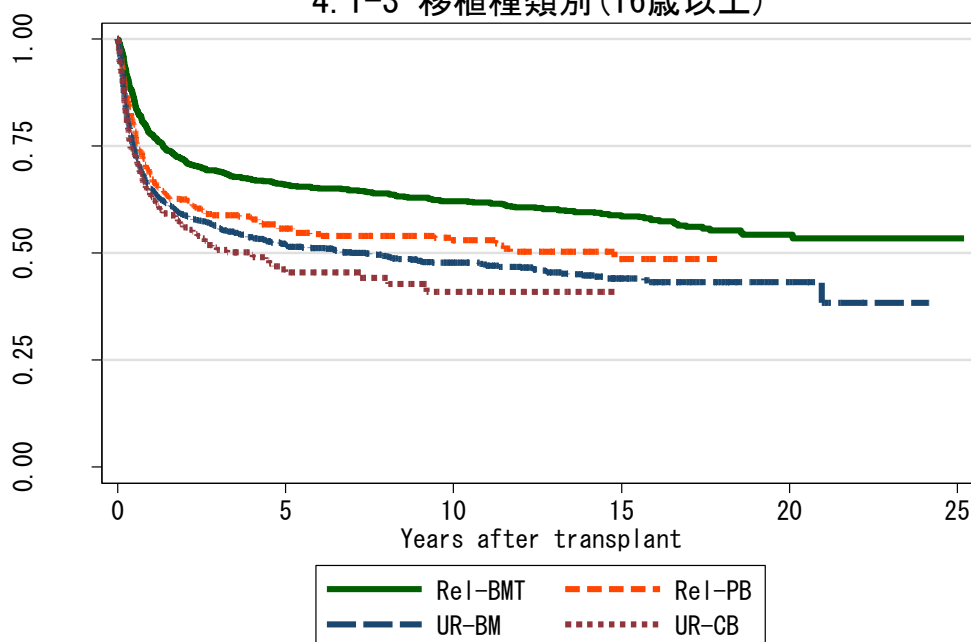
対象症例	症例数	移植後 1年			移植後 5年			移植後 10年		
		生存率	CI	N	生存率	CI	N	生存率	CI	N
① Rel-BMT	1196	78.3%	75.8-80.5	917	66.9%	64.1-69.5	701	63.1%	60.2-65.9	498
② Rel-PB	456	67.8%	63.3-72.0	289	56.0%	51.1-60.6	183	53.3%	48.3-58.1	98
③ UR-BM	1401	65.8%	63.2-68.2	888	53.5%	50.8-56.1	596	49.5%	46.7-52.2	341
④ UR-CB	275	63.5%	57.4-69.0	160	46.8%	40.1-53.2	65	42.7%	35.2-50.0	22

4.1-2 移植種類別(16歳未満)



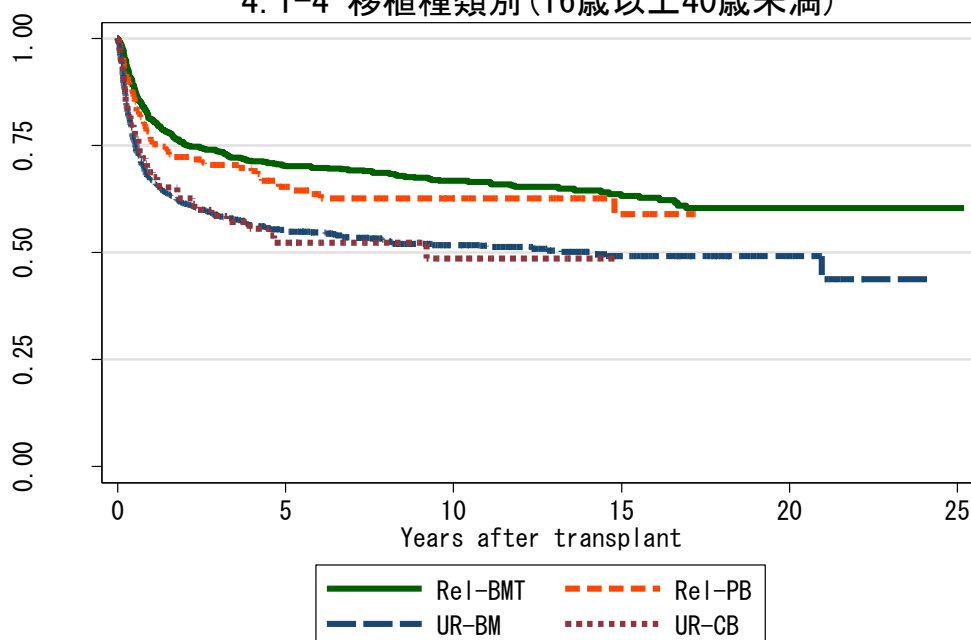
対象症例	症例数	移植後 1年			移植後 5年			移植後 10年		
		生存率	CI	N	生存率	CI	N	生存率	CI	N
① Rel-BMT	108	83.3%	74.9-89.2	90	75.6%	66.3-82.7	69	73.3%	63.7-80.8	44
② Rel-PB	18	77.8%	51.1-91.0	14	61.1%	35.3-79.2	11	61.1%	35.3-79.2	6
③ UR-BM	117	76.7%	67.9-83.4	86	69.5%	60.1-77.0	68	68.4%	58.9-76.1	45
④ UR-CB	14	78.6%	47.3-92.5	10	70.7%	39.4-87.9	6	70.7%	39.4-87.9	3

4.1-3 移植種類別(16歳以上)



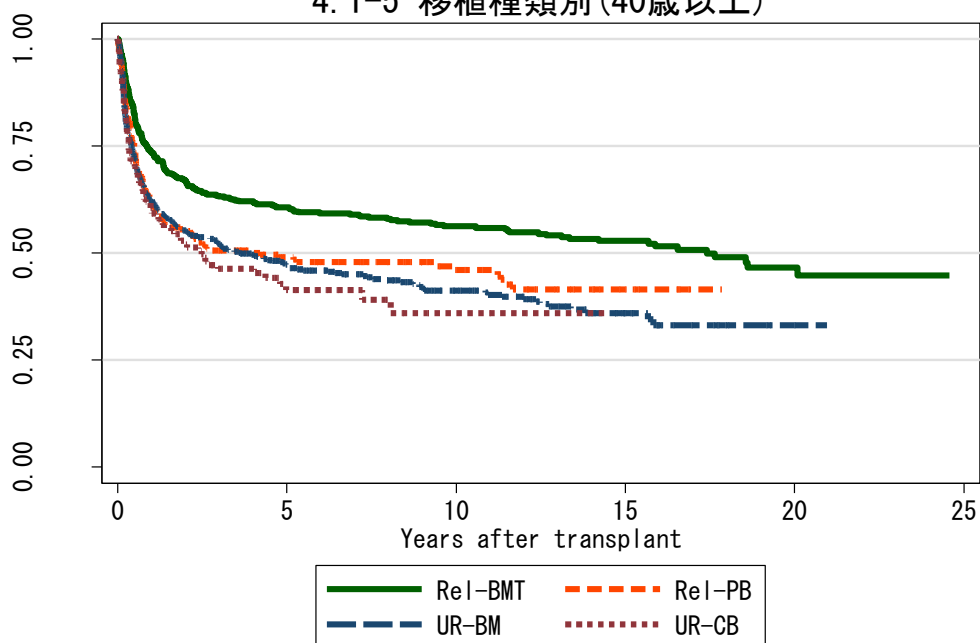
対象症例	症例数	移植後 1年			移植後 5年			移植後 10年		
		生存率	CI	N	生存率	CI	N	生存率	CI	N
① Rel-BMT	1088	77.8%	75.2-80.2	827	66.0%	63.1-68.8	632	62.1%	59.0-65.0	454
② Rel-PB	438	67.4%	62.7-71.7	275	55.7%	50.7-60.4	172	53.0%	47.8-57.9	92
③ UR-BM	1284	64.8%	62.1-67.3	802	52.0%	49.1-54.8	528	47.7%	44.8-50.6	296
④ UR-CB	261	62.7%	56.4-68.3	150	45.4%	38.6-52.0	59	41.0%	33.1-48.6	19

4.1-4 移植種類別(16歳以上40歳未満)



対象症例	症例数	移植後 1年			移植後 5年			移植後 10年		
		生存率	CI	N	生存率	CI	N	生存率	CI	N
① Rel-BMT	607	81.1%	77.8-84.0	483	70.2%	66.3-73.7	372	66.7%	62.7-70.5	269
② Rel-PB	180	75.9%	68.8-81.6	129	65.3%	57.4-72.1	84	62.7%	54.6-69.8	45
③ UR-BM	751	66.7%	63.2-70.0	490	55.1%	51.4-58.7	354	51.8%	48.0-55.4	204
④ UR-CB	95	68.7%	58.2-77.1	60	52.3%	40.9-62.6	30	48.6%	35.8-60.2	11

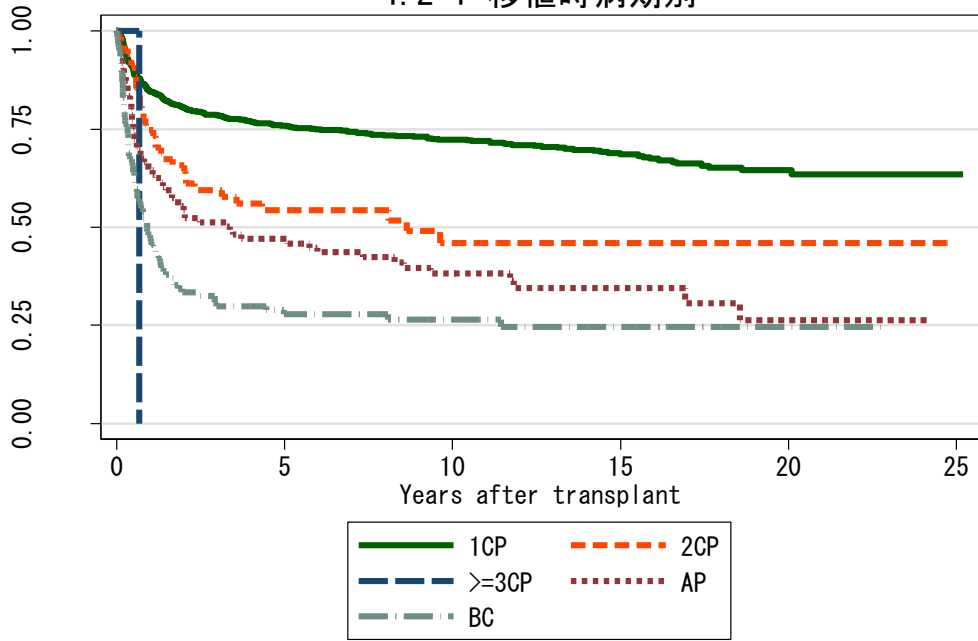
4. 1-5 移植種類別 (40歳以上)



対象症例	症例数	移植後 1年			移植後 5年			移植後 10年		
		生存率	CI	N	生存率	CI	N	生存率	CI	N
① Rel-BMT	481	73.6%	69.4-77.3	344	60.7%	56.1-64.9	260	56.2%	51.5-60.7	185
② Rel-PB	258	61.6%	55.3-67.3	146	49.0%	42.5-55.2	88	46.0%	39.2-52.5	47
③ UR-BM	533	62.0%	57.7-66.0	312	47.3%	42.8-51.7	174	41.2%	36.5-45.9	92
④ UR-CB	166	59.3%	51.3-66.4	90	41.3%	32.7-49.8	29	36.0%	26.0-46.2	8

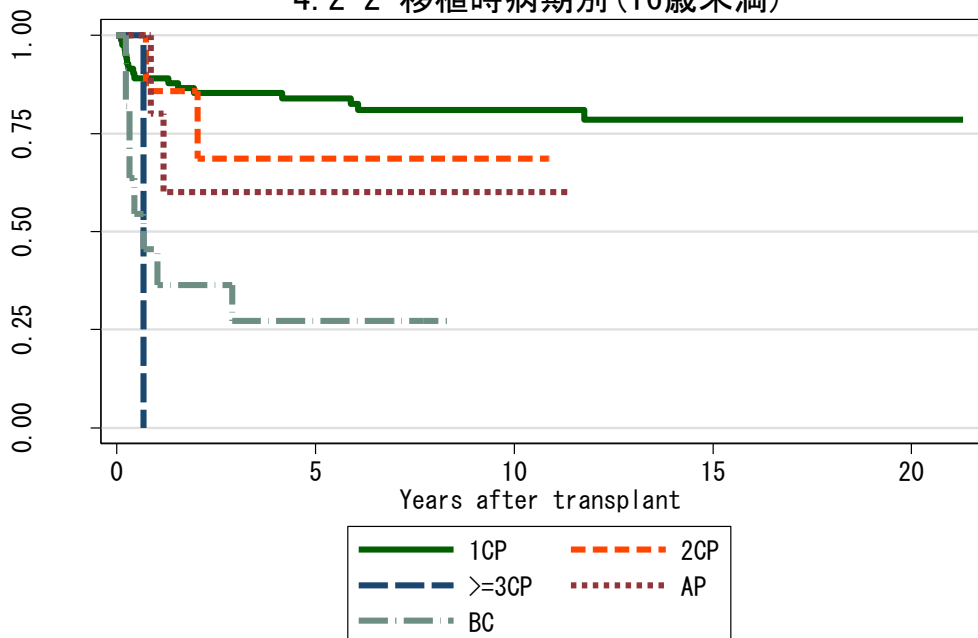
図 4.2 血縁者間骨髄移植

4.2-1 移植時病期別



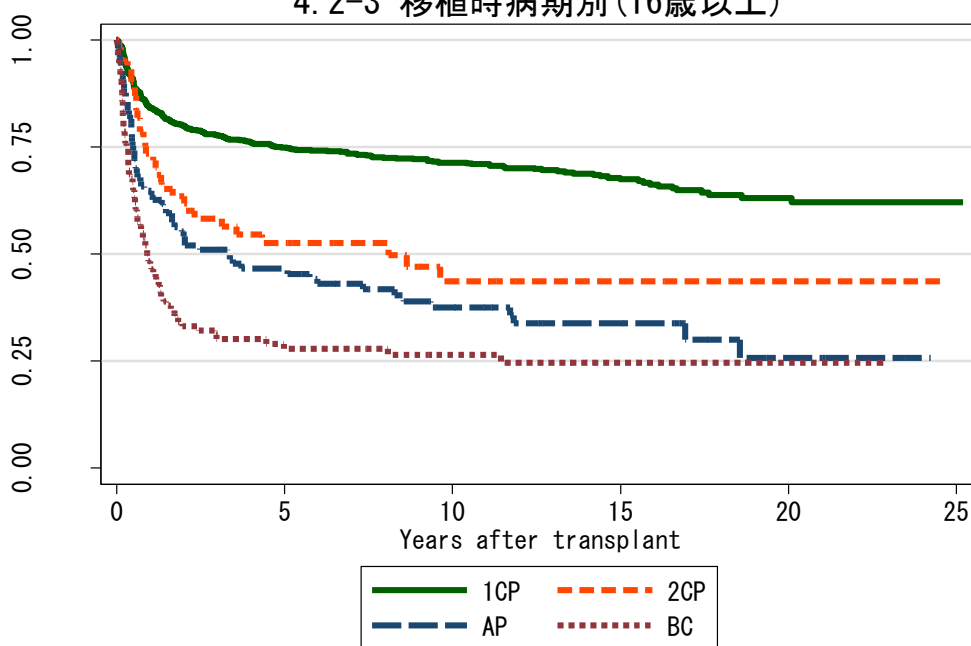
対象症例	症例数	移植後 1年			移植後 5年			移植後 10年			
		生存率	CI	N	生存率	CI	N	生存率	CI	N	
①	1CP	826	84.6%	81.9-86.9	687	75.8%	72.7-78.6	557	72.3%	69.0-75.3	410
②	2CP	68	74.8%	62.6-83.5	50	54.3%	41.4-65.5	28	46.1%	32.3-58.8	15
③	>=3CP	1
④	AP	103	65.5%	55.4-73.9	65	47.0%	36.9-56.4	43	38.3%	28.4-48.1	26
⑤	BC	123	48.0%	38.9-56.6	57	27.8%	20.0-36.2	26	26.5%	18.8-35.0	17

4.2-2 移植時病期別 (16歳未満)



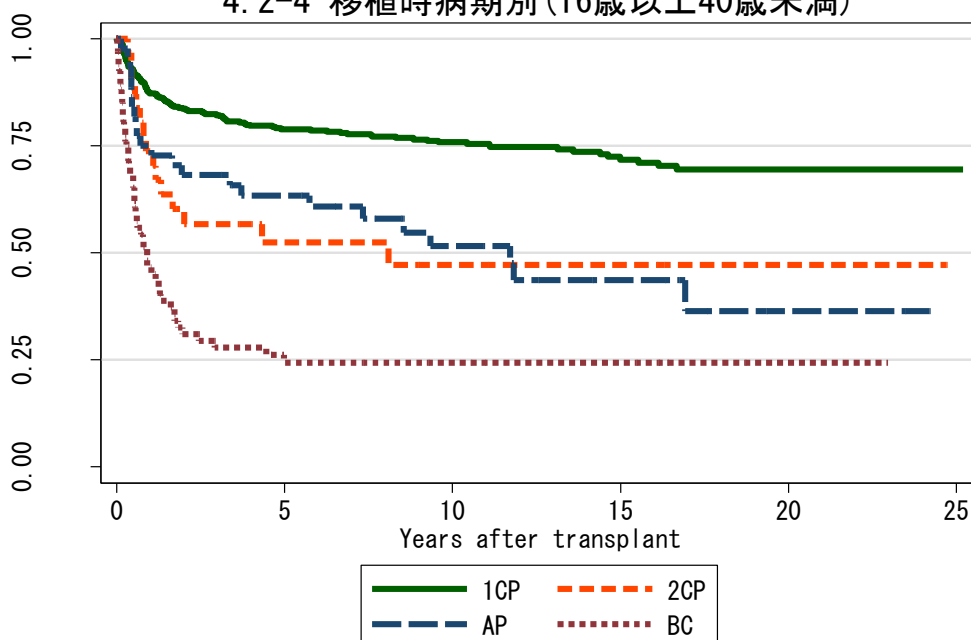
対象症例	症例数	移植後 1年			移植後 5年			移植後 10年			
		生存率	CI	N	生存率	CI	N	生存率	CI	N	
①	1CP	82	89.0%	80.0-94.1	73	84.0%	74.0-90.4	59	81.0%	70.5-88.1	39
②	2CP	7	85.7%	33.4-97.9	6	68.6%	21.3-91.2	3	68.6%	21.3-91.2	2
③	>=3CP	1
④	AP	5	80.0%	20.4-96.9	4	60.0%	12.6-88.2	2	60.0%	12.6-88.2	1
⑤	BC	11	45.5%	16.7-70.7	5	27.3%	6.5-53.9	3	.	.	.

4. 2-3 移植時病期別 (16歳以上)



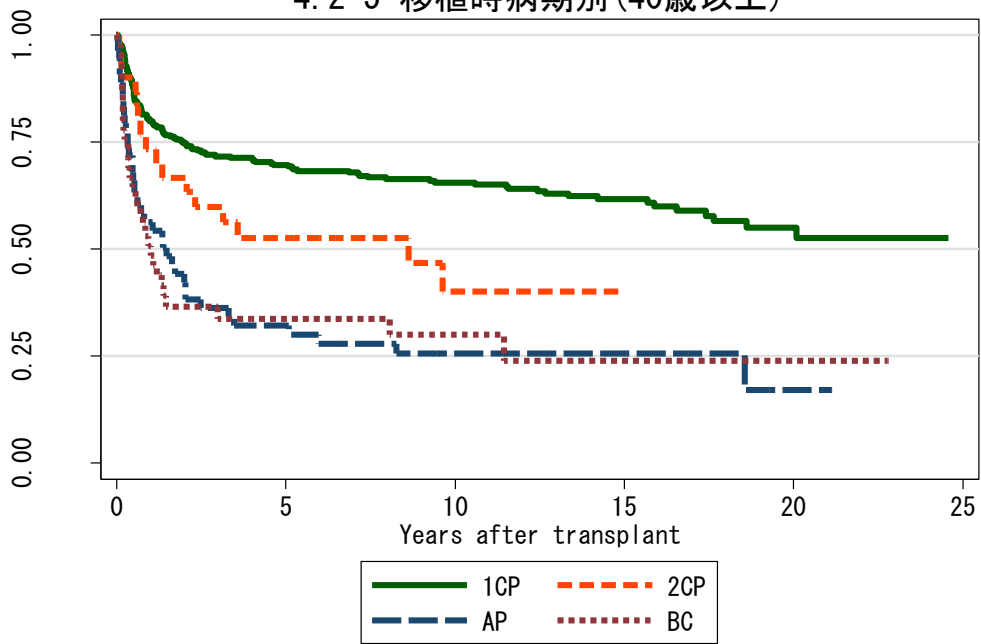
対象症例	症例数	移植後 1年			移植後 5年			移植後 10年			
		生存率	CI	N	生存率	CI	N	生存率	CI	N	
①	1CP	744	84.1%	81.2-86.5	614	74.9%	71.6-77.9	498	71.4%	67.9-74.6	371
②	2CP	61	73.5%	60.5-82.9	44	52.6%	39.0-64.4	25	43.7%	29.4-57.1	13
③	AP	98	64.8%	54.4-73.4	61	46.6%	36.3-56.2	41	37.6%	27.6-47.5	25
④	BC	112	48.3%	38.7-57.3	52	27.8%	19.6-36.7	23	26.5%	18.4-35.4	17

4. 2-4 移植時病期別 (16歳以上40歳未満)



対象症例	症例数	移植後 1年			移植後 5年			移植後 10年			
		生存率	CI	N	生存率	CI	N	生存率	CI	N	
①	1CP	426	87.3%	83.7-90.1	365	78.8%	74.6-82.5	296	75.8%	71.3-79.7	221
②	2CP	31	73.7%	54.2-85.9	22	52.4%	32.9-68.7	11	47.2%	27.5-64.6	7
③	AP	44	75.0%	59.4-85.3	33	63.4%	47.3-75.7	26	51.6%	35.0-65.8	16
④	BC	67	46.6%	34.2-58.1	30	24.4%	14.6-35.4	13	24.4%	14.6-35.4	11

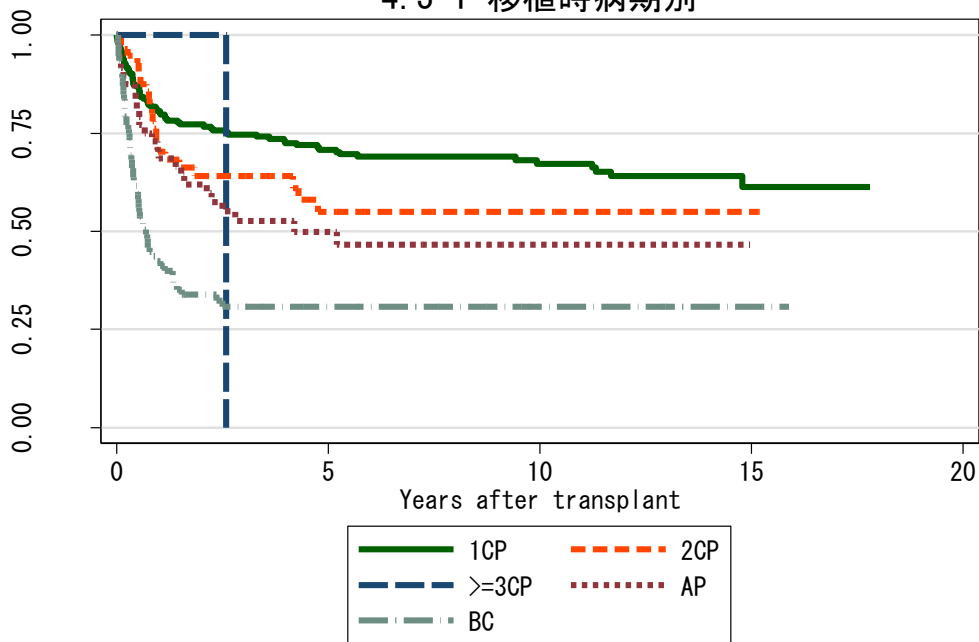
4. 2-5 移植時病期別(40歳以上)



対象症例	症例数	移植後 1年			移植後 5年			移植後 10年			
		生存率	CI	N	生存率	CI	N	生存率	CI	N	
①	1CP	318	79.8%	74.9-83.8	249	69.6%	64.2-74.4	202	65.5%	59.8-70.5	150
②	2CP	30	73.3%	53.7-85.7	22	52.5%	33.3-68.6	14	40.0%	20.1-59.3	6
③	AP	54	56.3%	41.9-68.5	28	32.2%	19.9-45.1	15	25.6%	14.4-38.3	9
④	BC	45	50.8%	35.4-64.3	22	33.7%	20.1-47.9	10	29.9%	16.5-44.6	6

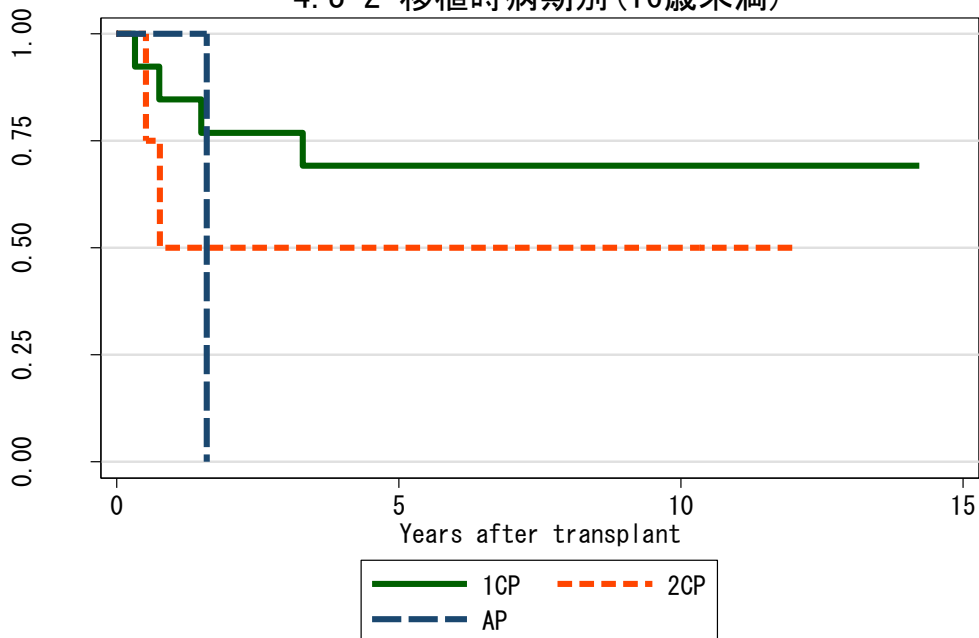
図 4.3 血縁者間末梢血幹細胞移植

4.3-1 移植時病期別



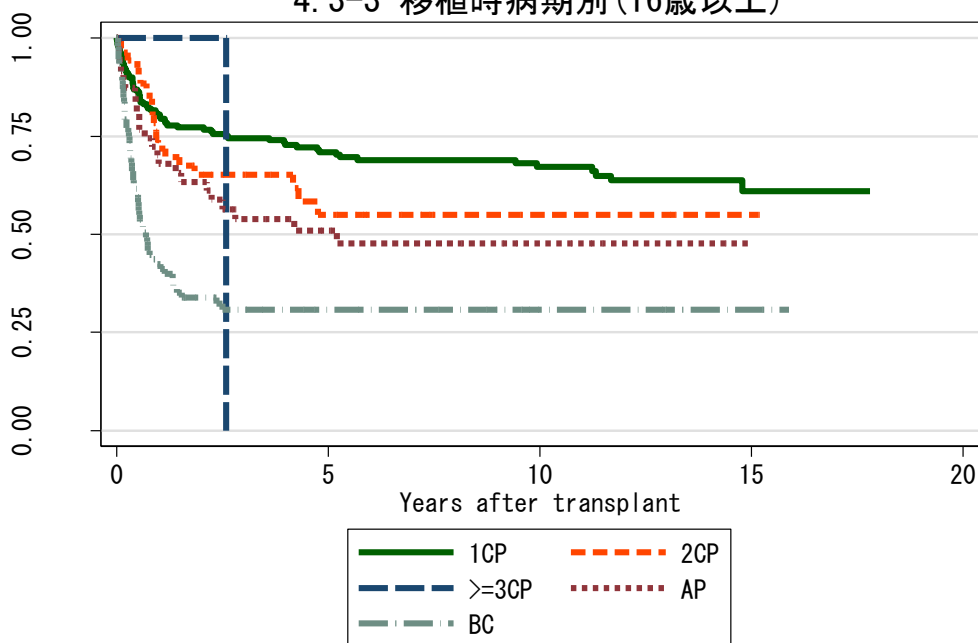
対象症例	症例数	移植後 1年			移植後 5年			移植後 10年		
		生存率	CI	N	生存率	CI	N	生存率	CI	N
① 1CP	203	80.7%	74.6-85.5	162	70.8%	63.9-76.6	122	67.2%	59.9-73.5	72
② 2CP	57	70.3%	56.1-80.7	35	55.0%	39.2-68.2	17	55.0%	39.2-68.2	6
③ >=3CP	1	100.0%	.	1
④ AP	48	68.6%	53.4-79.7	31	49.9%	34.5-63.4	16	46.5%	31.1-60.6	7
⑤ BC	92	42.4%	32.1-52.3	36	30.9%	21.3-40.9	13	30.9%	21.3-40.9	4

4.3-2 移植時病期別 (16歳未満)



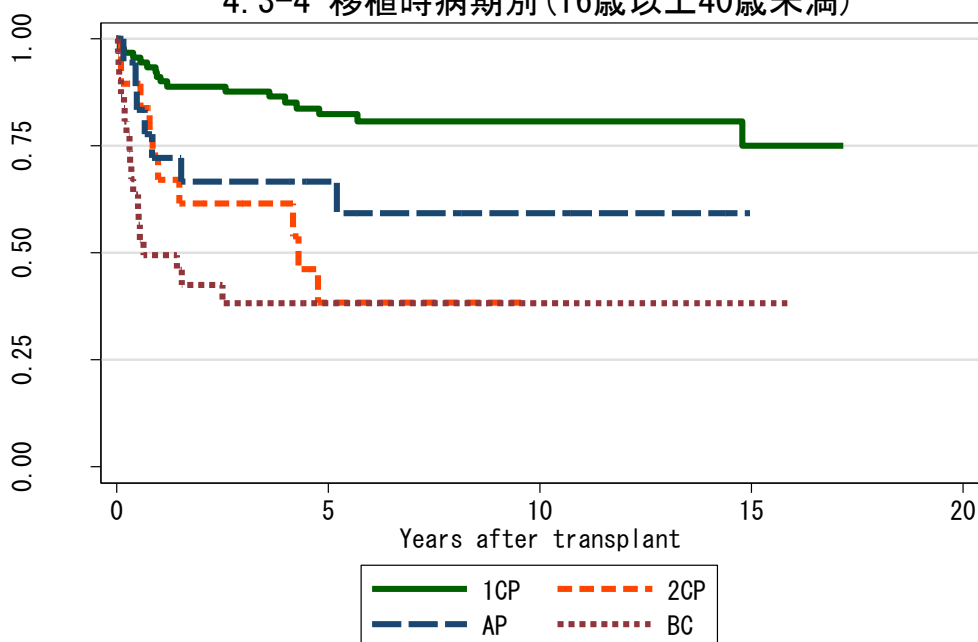
対象症例	症例数	移植後 1年			移植後 5年			移植後 10年		
		生存率	CI	N	生存率	CI	N	生存率	CI	N
① 1CP	13	84.6%	51.2-95.9	11	69.2%	37.3-87.2	9	69.2%	37.3-87.2	4
② 2CP	4	50.0%	5.8-84.5	2	50.0%	5.8-84.5	2	50.0%	5.8-84.5	2
③ AP	1	100.0%	.	1

4. 3-3 移植時病期別 (16歳以上)



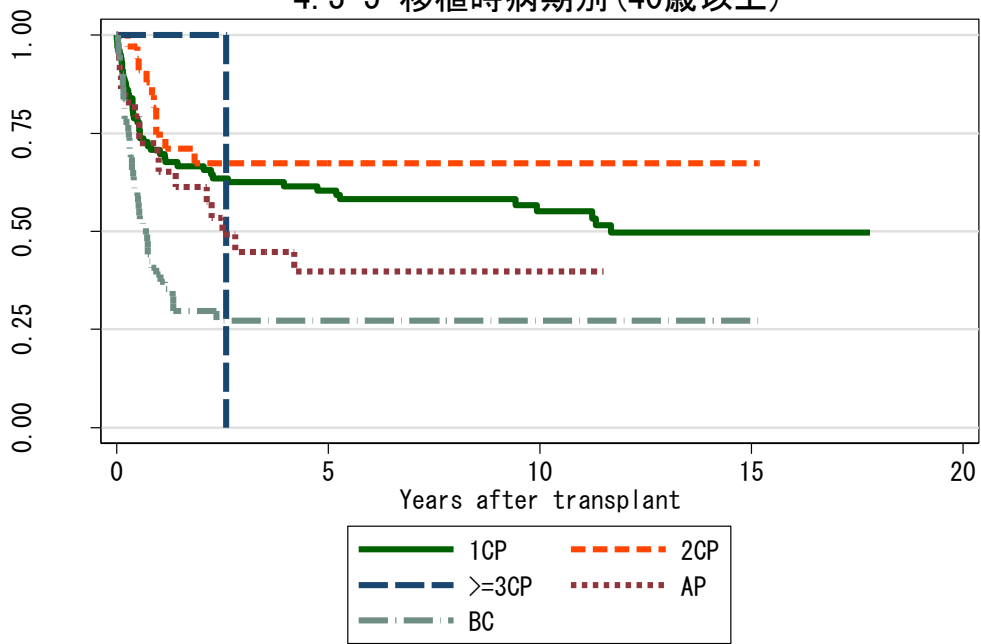
対象症例	症例数	移植後 1年			移植後 5年			移植後 10年		
		生存率	CI	N	生存率	CI	N	生存率	CI	N
① 1CP	190	80.5%	74.1-85.4	151	70.9%	63.8-76.9	113	67.1%	59.5-73.6	68
② 2CP	53	71.9%	57.1-82.3	33	54.9%	38.2-68.8	15	54.9%	38.2-68.8	4
③ >=3CP	1	100.0%	.	1
④ AP	47	67.9%	52.5-79.3	30	51.0%	35.4-64.6	16	47.6%	31.8-61.8	7
⑤ BC	92	42.4%	32.1-52.3	36	30.9%	21.3-40.9	13	30.9%	21.3-40.9	4

4. 3-4 移植時病期別 (16歳以上40歳未満)



対象症例	症例数	移植後 1年			移植後 5年			移植後 10年		
		生存率	CI	N	生存率	CI	N	生存率	CI	N
① 1CP	91	91.1%	83.0-95.5	81	82.3%	72.3-89.0	58	80.8%	70.4-87.8	34
② 2CP	19	67.1%	40.9-83.7	12	38.5%	15.2-61.6	5	.	.	.
③ AP	18	72.2%	45.6-87.4	13	66.7%	40.4-83.4	9	59.3%	32.5-78.4	5
④ BC	31	49.5%	30.6-65.9	14	38.2%	20.8-55.5	6	38.2%	20.8-55.5	1

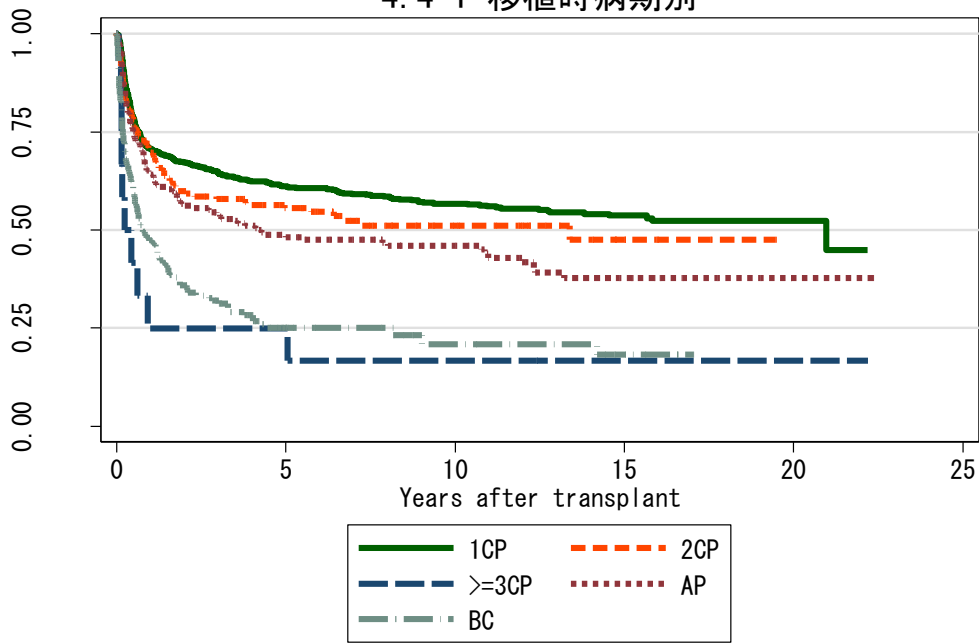
4. 3-5 移植時病期別(40歳以上)



対象症例	症例数	移植後 1年			移植後 5年			移植後 10年		
		生存率	CI	N	生存率	CI	N	生存率	CI	N
① 1CP	99	70.7%	60.7-78.6	70	60.4%	50.0-69.3	55	55.0%	44.3-64.5	34
② 2CP	34	74.7%	55.5-86.5	21	67.4%	47.6-81.0	10	67.4%	47.6-81.0	4
③ >=3CP	1	100.0%	.	1
④ AP	29	65.2%	44.9-79.5	17	39.8%	21.0-58.1	7	39.8%	21.0-58.1	2
⑤ BC	61	39.0%	26.8-51.0	22	27.3%	16.4-39.4	7	27.3%	16.4-39.4	3

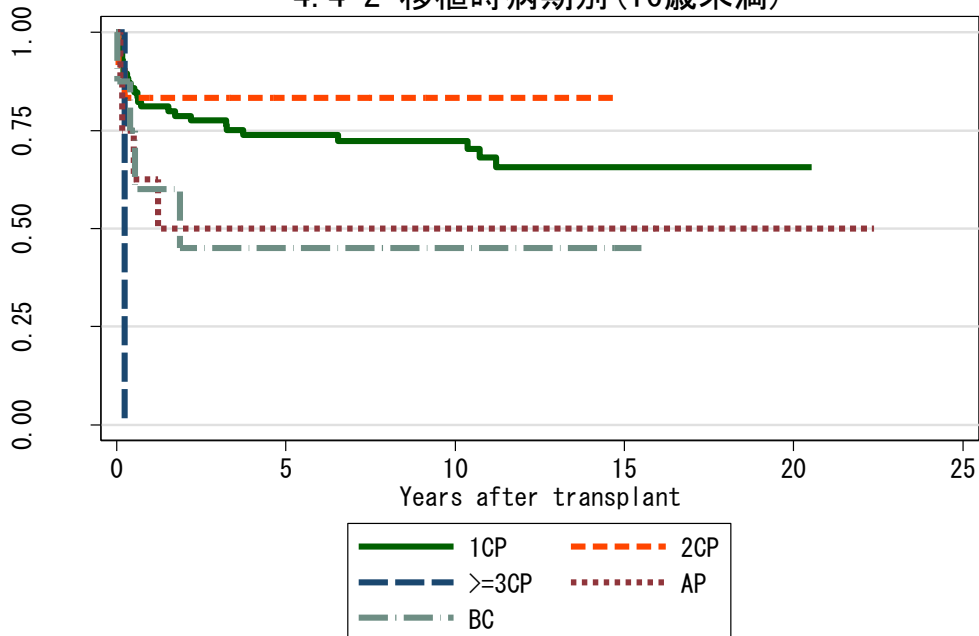
図 4.4 非血縁者間骨髄移植

4.4-1 移植時病期別



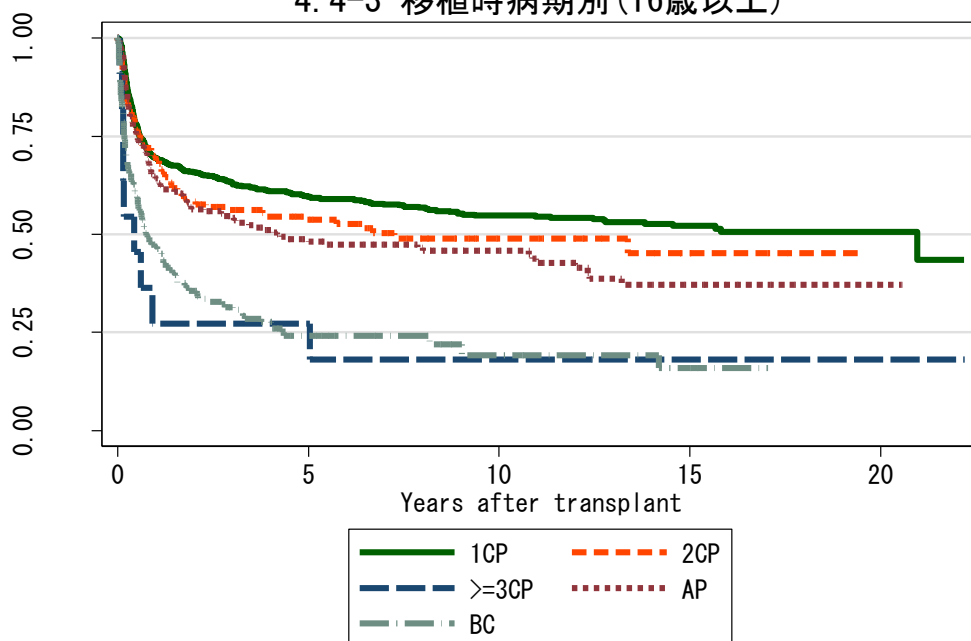
対象症例	症例数	移植後 1年			移植後 5年			移植後 10年		
		生存率	CI	N	生存率	CI	N	生存率	CI	N
① 1CP	801	70.6%	67.3-73.6	556	61.1%	57.6-64.4	416	56.7%	53.0-60.2	250
② 2CP	171	69.6%	62.1-76.0	111	55.5%	47.4-62.9	63	51.1%	42.6-59.0	27
③ >=3CP	12	25.0%	6.0-50.5	3	25.0%	6.0-50.5	3	16.7%	2.7-41.3	2
④ AP	194	64.1%	56.9-70.5	121	48.8%	41.4-55.7	80	46.0%	38.7-53.1	47
⑤ BC	194	47.4%	40.1-54.3	83	25.1%	18.6-32.1	24	20.8%	13.7-29.1	9

4.4-2 移植時病期別(16歳未満)



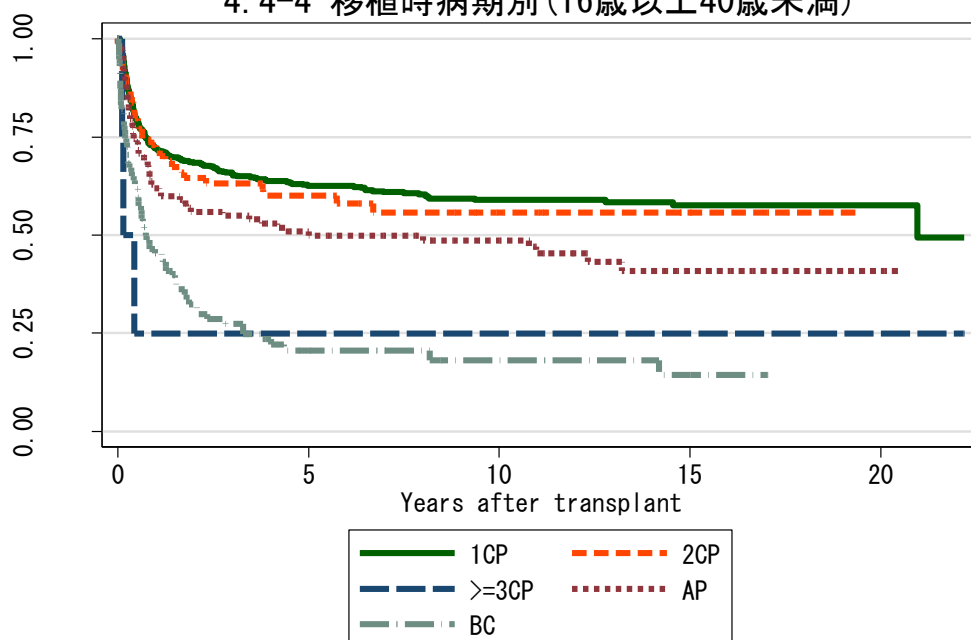
対象症例	症例数	移植後 1年			移植後 5年			移植後 10年		
		生存率	CI	N	生存率	CI	N	生存率	CI	N
① 1CP	85	81.1%	71.0-88.0	68	73.8%	63.0-81.9	56	72.3%	61.3-80.7	38
② 2CP	12	83.3%	48.2-95.6	8	83.3%	48.2-95.6	5	83.3%	48.2-95.6	2
③ >=3CP	1
④ AP	8	62.5%	22.9-86.1	5	50.0%	15.2-77.5	3	50.0%	15.2-77.5	2
⑤ BC	8	60.0%	19.6-85.2	4	45.0%	10.8-75.1	3	45.0%	10.8-75.1	2

4. 4-3 移植時病期別(16歳以上)



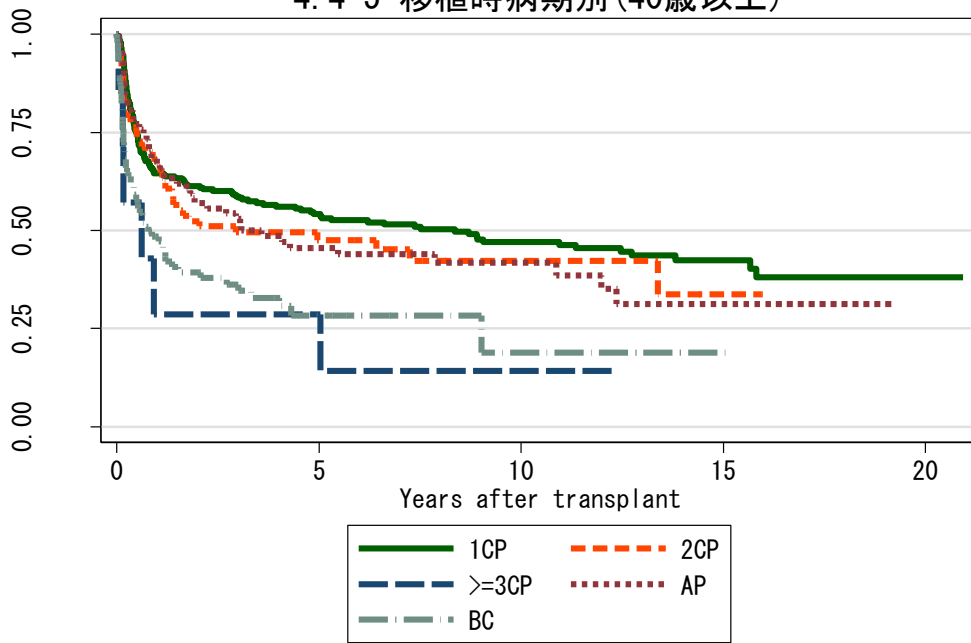
対象症例	症例数	移植後 1年			移植後 5年			移植後 10年			
		生存率	CI	N	生存率	CI	N	生存率	CI	N	
①	1CP	716	69.3%	65.8-72.6	488	59.6%	55.8-63.1	360	54.8%	50.9-58.5	212
②	2CP	159	68.7%	60.8-75.3	103	53.7%	45.3-61.3	58	48.9%	40.1-57.2	25
③	>=3CP	11	27.3%	6.5-53.9	3	27.3%	6.5-53.9	3	18.2%	2.9-44.2	2
④	AP	186	64.2%	56.8-70.6	116	48.7%	41.2-55.8	77	45.9%	38.4-53.1	45
⑤	BC	186	46.8%	39.4-53.9	79	24.1%	17.6-31.2	21	19.2%	11.8-28.0	7

4. 4-4 移植時病期別(16歳以上40歳未満)



対象症例	症例数	移植後 1年			移植後 5年			移植後 10年			
		生存率	CI	N	生存率	CI	N	生存率	CI	N	
①	1CP	456	72.0%	67.6-75.9	324	62.6%	57.9-66.9	251	59.0%	54.1-63.5	149
②	2CP	74	71.6%	59.8-80.4	52	60.1%	47.8-70.3	35	55.7%	42.9-66.7	15
③	>=3CP	4	25.0%	0.9-66.5	1	25.0%	0.9-66.5	1	25.0%	0.9-66.5	1
④	AP	103	61.9%	51.8-70.5	63	50.9%	40.8-60.1	49	48.7%	38.6-58.0	31
⑤	BC	95	45.4%	35.1-55.1	41	20.7%	12.7-30.0	12	18.1%	10.1-27.9	5

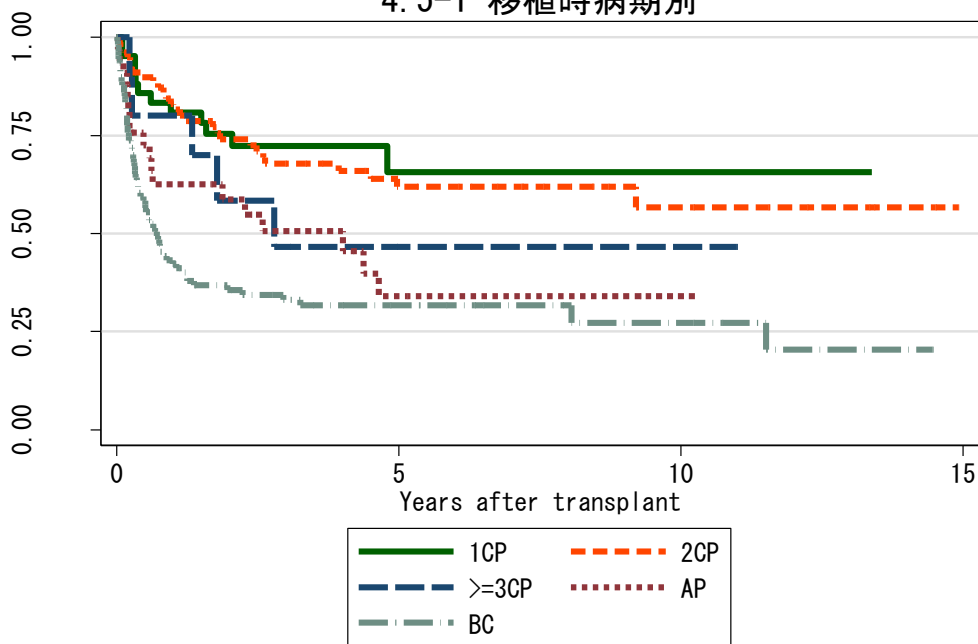
4.4-5 移植時病期別(40歳以上)



対象症例	症例数	移植後 1年			移植後 5年			移植後 10年			
		生存率	CI	N	生存率	CI	N	生存率	CI	N	
①	1CP	260	64.6%	58.4-70.1	164	54.1%	47.7-60.1	109	47.1%	40.3-53.5	63
②	2CP	85	66.1%	54.8-75.3	51	47.5%	35.8-58.3	23	42.2%	29.8-54.1	10
③	>=3CP	7	28.6%	4.1-61.2	2	28.6%	4.1-61.2	2	14.3%	0.7-46.5	1
④	AP	83	67.1%	55.7-76.1	53	45.6%	34.2-56.2	28	41.8%	30.4-52.9	14
⑤	BC	91	48.5%	37.8-58.4	38	28.4%	18.3-39.4	9	18.9%	5.9-37.6	2

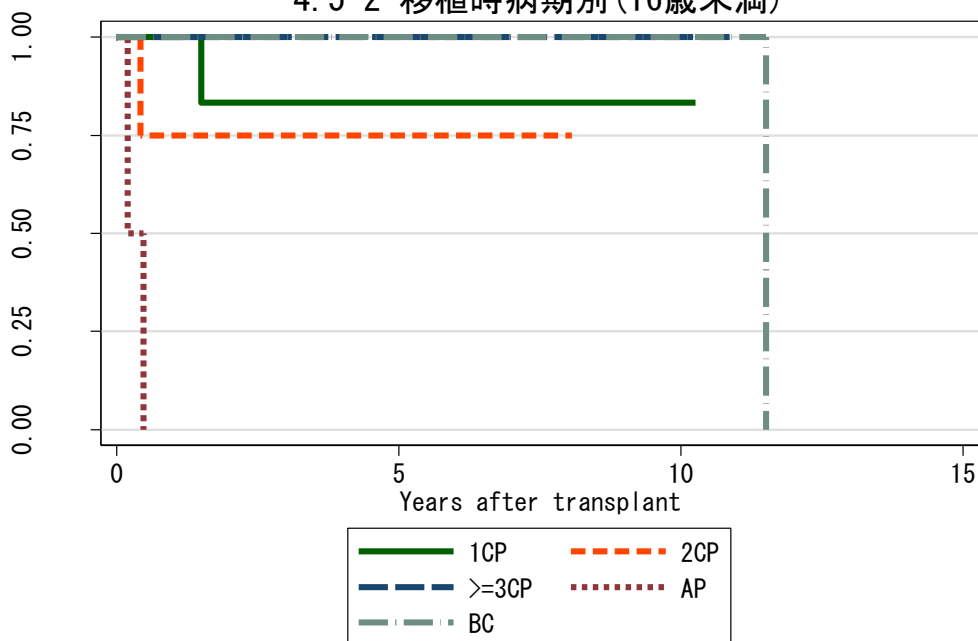
図 4.5 非血縁者間臍帯血移植

4.5-1 移植時病期別



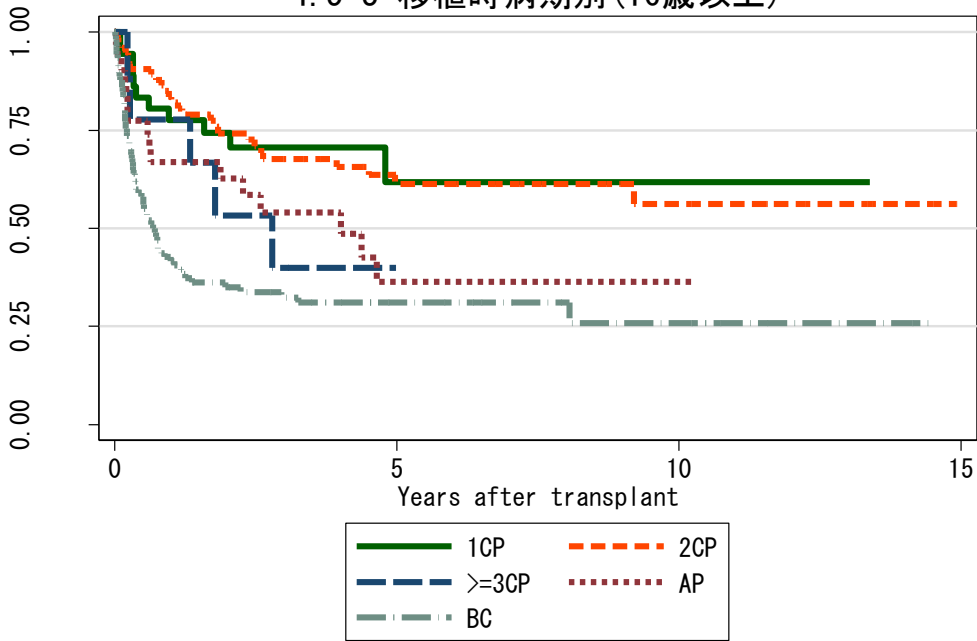
対象症例	症例数	移植後 1年			移植後 5年			移植後 10年		
		生存率	CI	N	生存率	CI	N	生存率	CI	N
① 1CP	42	80.8%	65.3-89.9%	33	65.7%	45.0-80.2%	10	65.7%	45.0-80.2%	5
② 2CP	79	81.5%	70.8-88.6%	57	61.9%	48.8-72.5%	28	56.7%	41.0-69.7%	9
③ >=3CP	10	80.0%	40.9-94.6%	8	46.7%	15.0-73.7%	1	46.7%	15.0-73.7%	1
④ AP	33	62.6%	43.5-76.8%	19	34.1%	15.9-53.4%	6	34.1%	15.9-53.4%	1
⑤ BC	107	42.2%	32.6-51.5%	41	31.8%	22.7-41.2%	18	27.3%	16.6-39.1%	6

4.5-2 移植時病期別 (16歳未満)



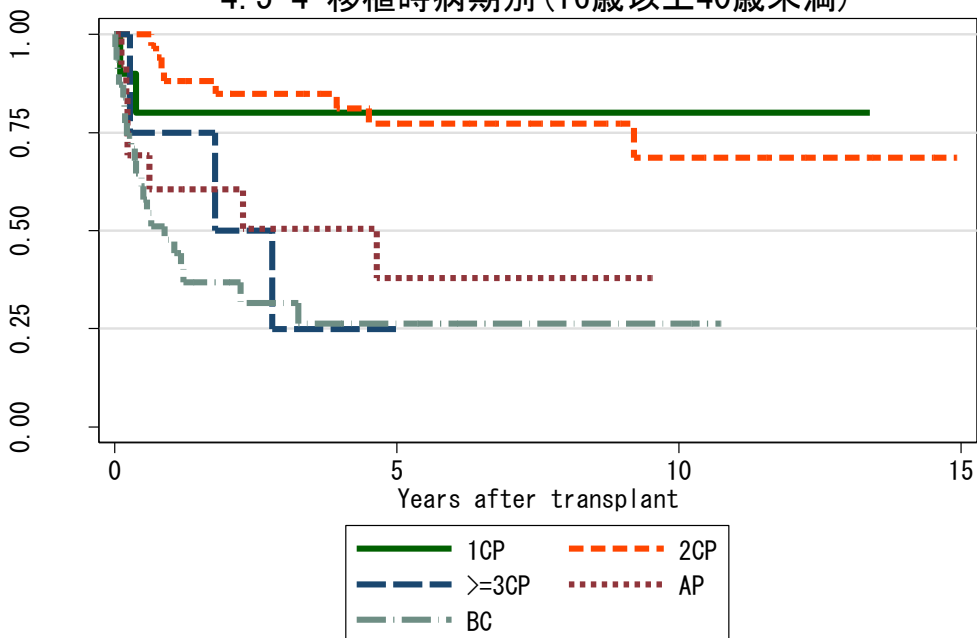
対象症例	症例数	移植後 1年			移植後 5年			移植後 10年		
		生存率	CI	N	生存率	CI	N	生存率	CI	N
① 1CP	6	100.0%	.	6	83.3%	27.3-97.5%	3	83.3%	27.3-97.5%	1
② 2CP	4	75.0%	12.8-96.1%	2	75.0%	12.8-96.1%	1	.	.	.
③ >=3CP	1	100.0%	.	1	100.0%	.	1	100.0%	.	1
④ AP	2
⑤ BC	1	100.0%	.	1	100.0%	.	1	100.0%	.	1

4.5-3 移植時病期別(16歳以上)



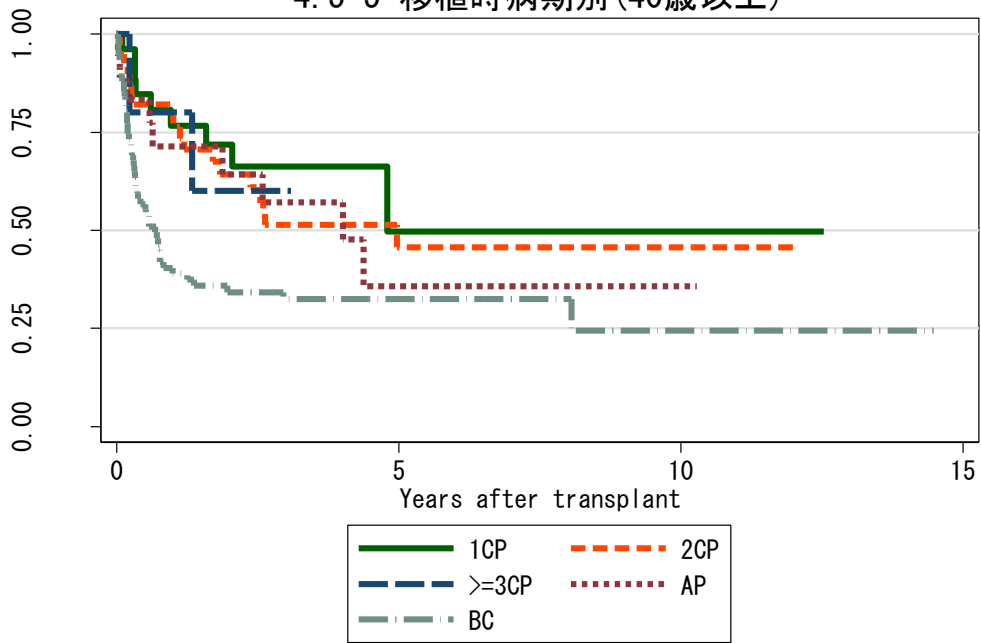
対象症例	症例数	移植後 1年			移植後 5年			移植後 10年		
		生存率	CI	N	生存率	CI	N	生存率	CI	N
① 1CP	36	77.6%	60.1-88.1%	27	61.8%	37.6-78.9%	7	61.8%	37.6-78.9%	4
② 2CP	75	82.0%	71.0-89.1%	55	61.3%	47.9-72.3%	27	56.2%	40.3-69.4%	9
③ >=3CP	9	77.8%	36.5-93.9%	7
④ AP	31	66.9%	47.1-80.7%	19	36.5%	16.9-56.4%	6	36.5%	16.9-56.4%	1
⑤ BC	106	41.6%	32.0-51.0%	40	31.1%	22.0-40.5%	17	25.9%	14.8-38.5%	5

4.5-4 移植時病期別(16歳以上40歳未満)



対象症例	症例数	移植後 1年			移植後 5年			移植後 10年		
		生存率	CI	N	生存率	CI	N	生存率	CI	N
① 1CP	10	80.0%	40.9-94.6%	8	80.0%	40.9-94.6%	4	80.0%	40.9-94.6%	2
② 2CP	36	88.1%	71.2-95.3%	28	77.2%	57.8-88.5%	19	68.7%	43.2-84.5%	7
③ >=3CP	4	75.0%	12.8-96.1%	3
④ AP	13	60.6%	29.4-81.4%	7	37.9%	10.8-65.4%	3	.	.	.
⑤ BC	31	47.7%	29.4-63.9%	14	26.4%	11.1-44.5%	4	26.4%	11.1-44.5%	2

4. 5-5 移植時病期別(40歳以上)



対象症例	症例数	移植後 1年			移植後 5年			移植後 10年			
		生存率	CI	N	生存率	CI	N	生存率	CI	N	
①	1CP	26	76.6%	55.1-88.7%	19	49.7%	17.5-75.5%	3	49.7%	17.5-75.5%	2
②	2CP	39	76.4%	59.5-87.0%	27	45.7%	27.0-62.6%	8	45.7%	27.0-62.6%	2
③	>=3CP	5	80.0%	20.4-96.9%	4
④	AP	18	71.4%	44.3-87.0%	12	35.7%	10.8-62.2%	3	35.7%	10.8-62.2%	1
⑤	BC	75	39.0%	27.7-50.1%	26	32.5%	21.8-43.7%	13	24.4%	10.5-41.4%	3