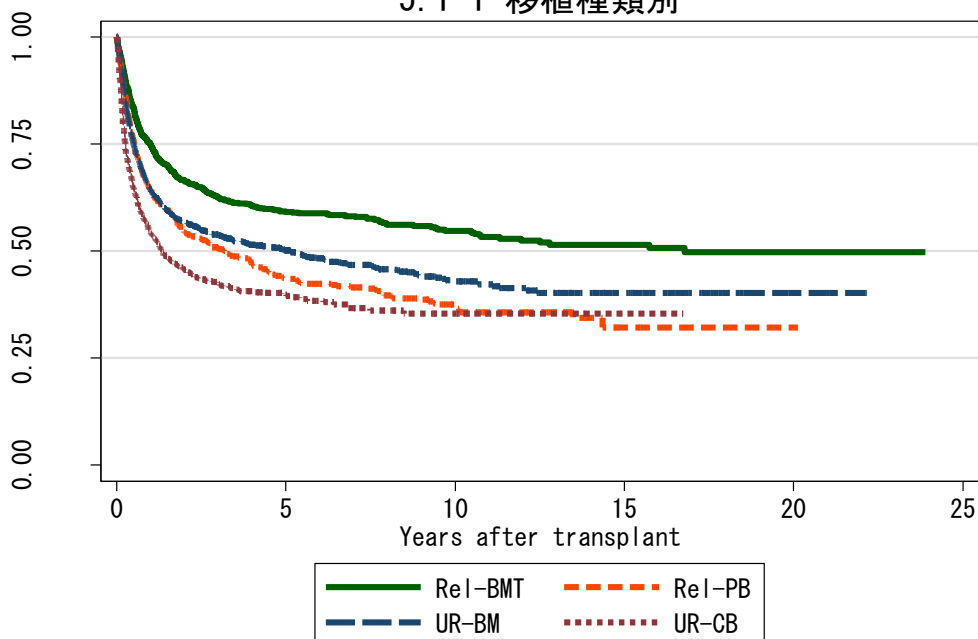


図5 MDS 症例での生存曲線

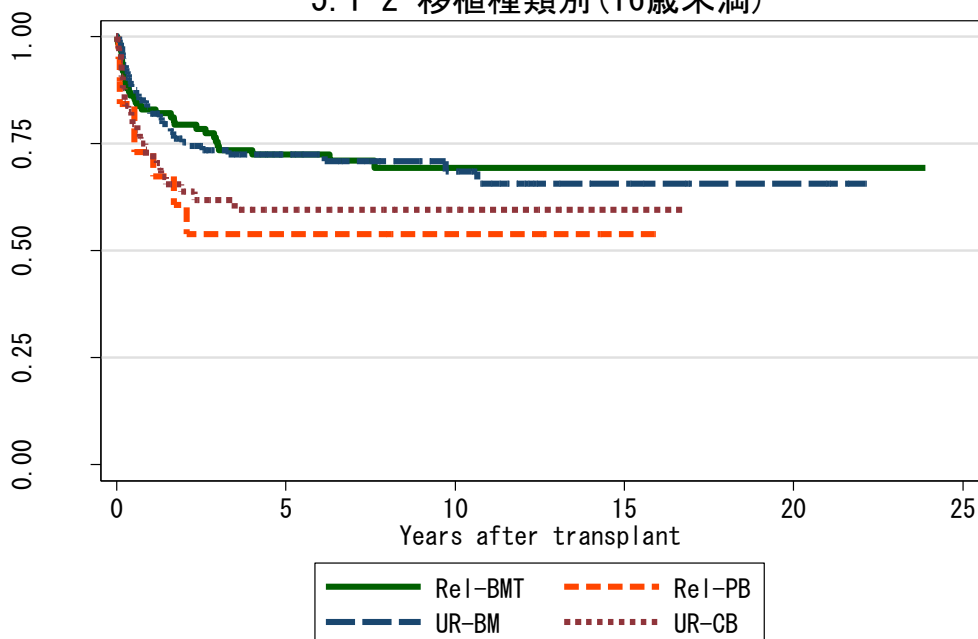
図5.1 同種造血幹細胞移植

5.1-1 移植種類別



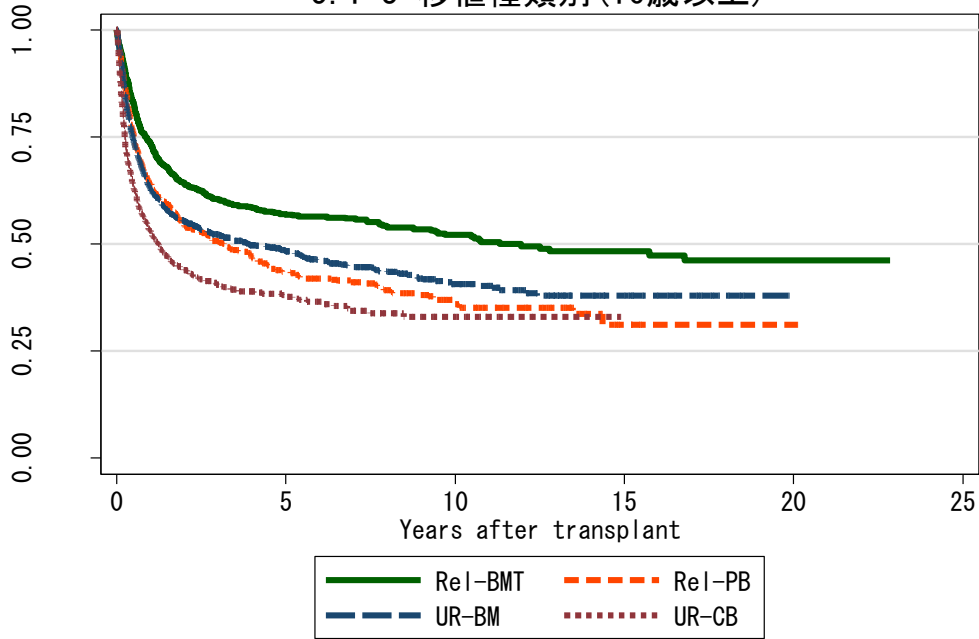
対象症例	症例数	移植後 1年			移植後 5年			移植後 10年		
		生存率	CI	N	生存率	CI	N	生存率	CI	N
① Rel-BMT	822	74.9%	71.7-77.7	592	59.1%	55.6-62.5	347	54.7%	50.8-58.4	171
② Rel-PB	780	64.4%	60.8-67.7	461	43.8%	39.8-47.6	192	37.0%	32.8-41.2	84
③ UR-BM	1876	64.3%	62.0-66.4	1105	50.1%	47.6-52.5	466	42.9%	39.9-45.9	134
④ UR-CB	890	54.4%	51.0-57.6	423	39.9%	36.3-43.4	122	35.4%	31.3-39.6	32

5.1-2 移植種類別(16歳未満)



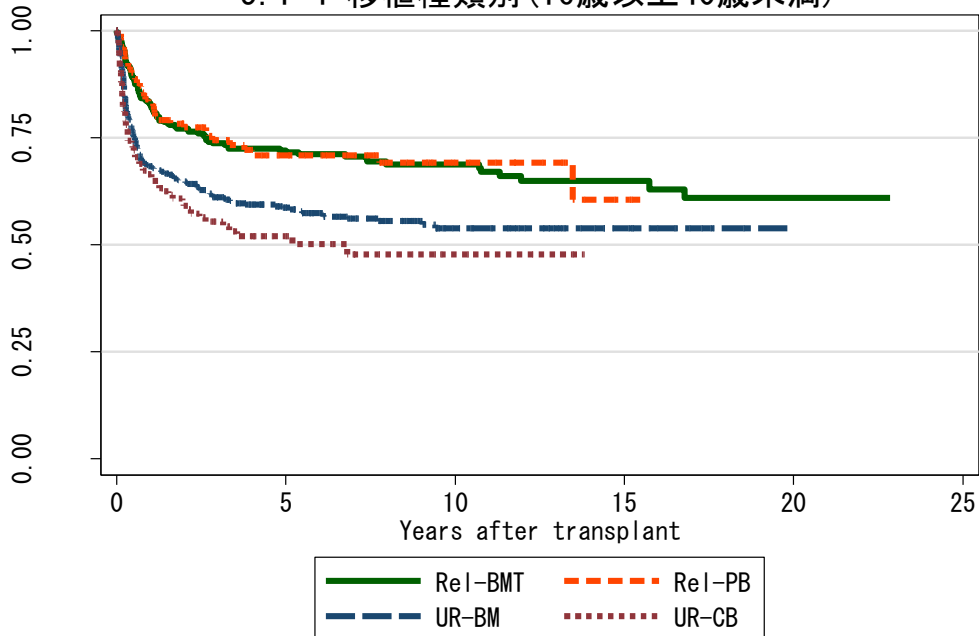
対象症例	症例数	移植後 1年			移植後 5年			移植後 10年		
		生存率	CI	N	生存率	CI	N	生存率	CI	N
① Rel-BMT	124	82.9%	75.0-88.5	97	72.4%	63.2-79.7	57	69.3%	59.4-77.3	34
② Rel-PB	19	73.0%	46.7-87.8	13	53.9%	28.1-74.0	7	53.9%	28.1-74.0	4
③ UR-BM	136	82.0%	74.4-87.6	104	72.4%	63.6-79.4	57	68.5%	58.3-76.7	28
④ UR-CB	75	72.1%	60.1-81.0	47	59.5%	46.4-70.5	17	59.5%	46.4-70.5	8

5.1-3 移植種別(16歳以上)



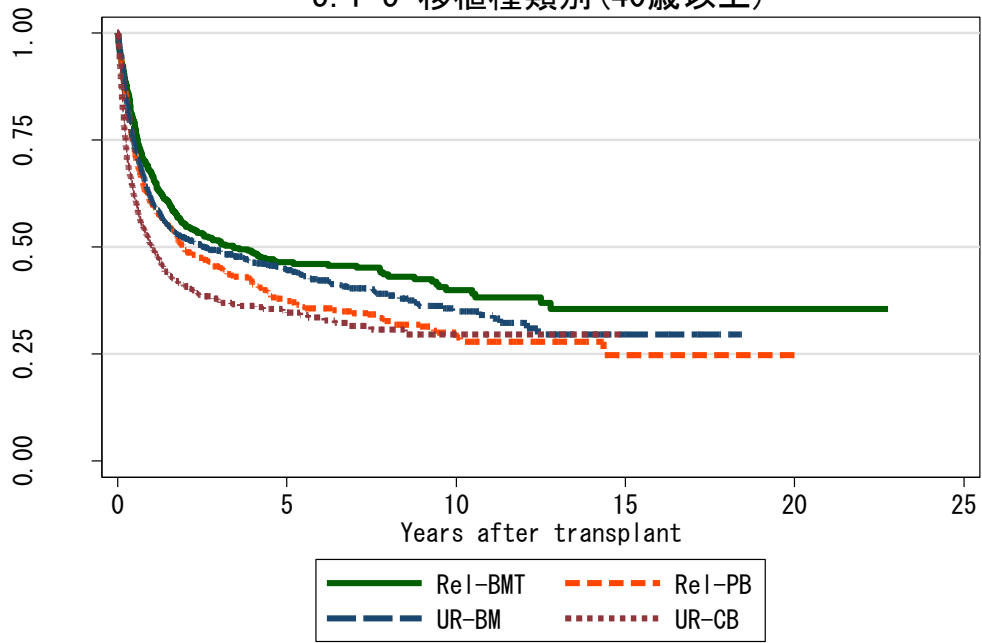
対象症例	症例数	移植後 1年			移植後 5年			移植後 10年		
		生存率	CI	N	生存率	CI	N	生存率	CI	N
① Rel-BMT	698	73.5%	70.0-76.6	495	56.8%	52.9-60.5	290	52.1%	47.9-56.2	137
② Rel-PB	761	64.2%	60.6-67.5	448	43.5%	39.5-47.4	185	36.5%	32.2-40.8	80
③ UR-BM	1740	62.9%	60.5-65.1	1001	48.3%	45.7-50.8	409	40.7%	37.6-43.8	106
④ UR-CB	815	52.8%	49.2-56.2	377	38.1%	34.3-41.8	105	33.0%	28.6-37.4	24

5.1-4 移植種別(16歳以上40歳未満)



対象症例	症例数	移植後 1年			移植後 5年			移植後 10年		
		生存率	CI	N	生存率	CI	N	生存率	CI	N
① Rel-BMT	282	82.7%	77.8-86.7	227	71.6%	65.8-76.6	159	68.8%	62.7-74.2	81
② Rel-PB	133	83.1%	75.5-88.6	106	71.0%	61.7-78.4	54	69.2%	59.4-77.0	25
③ UR-BM	425	68.4%	63.7-72.6	272	58.6%	53.6-63.3	158	53.9%	48.3-59.2	53
④ UR-CB	132	66.5%	57.7-73.9	83	52.0%	42.6-60.5	30	47.8%	37.5-57.4	9

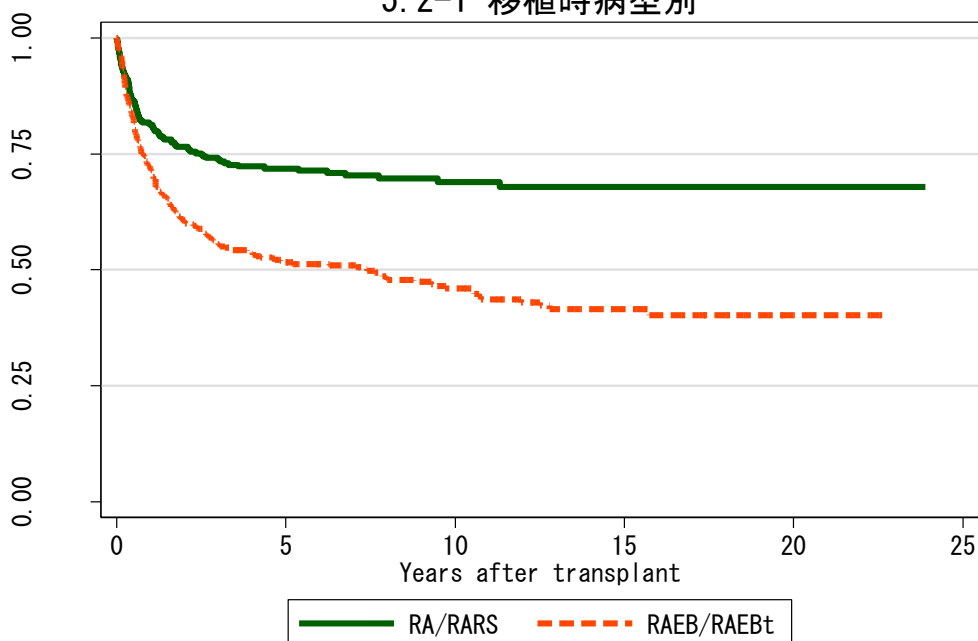
5.1-5 移植種別(40歳以上)



対象症例	症例数	移植後 1年			移植後 5年			移植後 10年		
		生存率	CI	N	生存率	CI	N	生存率	CI	N
① Rel-BMT	416	67.2%	62.4-71.5	268	46.5%	41.3-51.4	131	39.9%	34.3-45.4	56
② Rel-PB	628	60.1%	56.1-63.9	342	37.4%	33.1-41.7	131	29.4%	24.9-34.1	55
③ UR-BM	1315	61.0%	58.3-63.7	728	44.6%	41.6-47.6	250	35.0%	31.1-39.0	53
④ UR-CB	683	50.0%	46.1-53.8	294	35.1%	31.1-39.2	74	29.6%	24.6-34.7	15

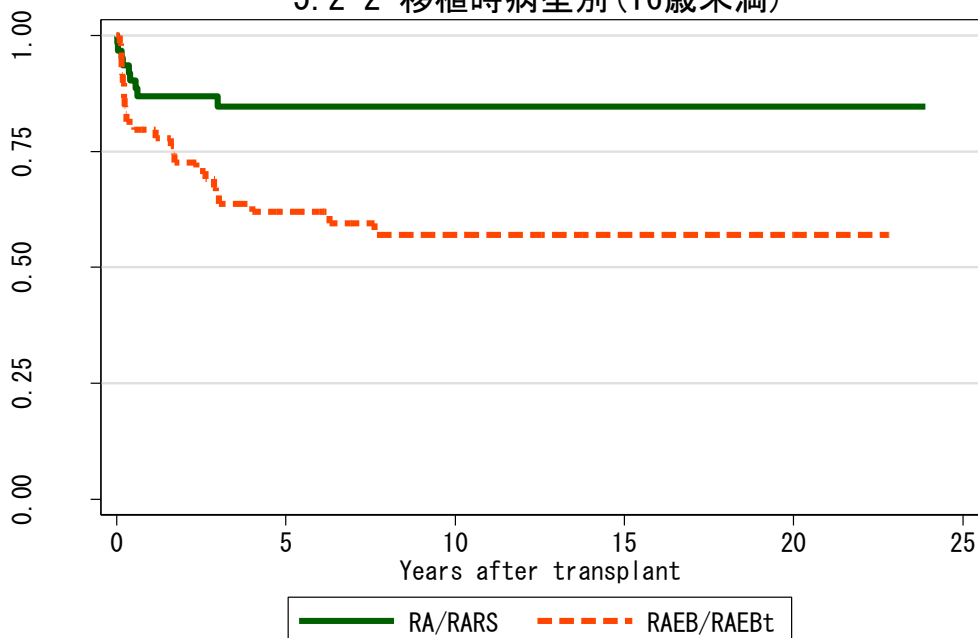
図 5.2 血縁者間骨髄移植

5.2-1 移植時病型別



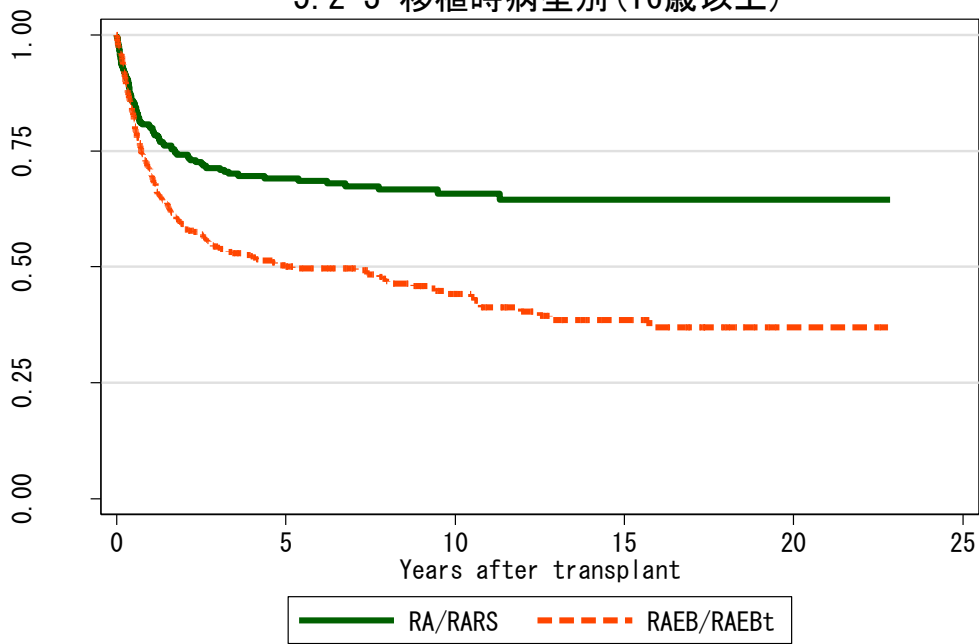
対象症例	症例数	移植後 1年			移植後 5年			移植後 10年		
		生存率	CI	N	生存率	CI	N	生存率	CI	N
① RA/RARS	339	81.2%	76.6-85.0	266	71.9%	66.6-76.5	163	68.9%	63.2-74.0	79
② RAEB/RAEBt	456	71.8%	67.4-75.7	316	51.6%	46.7-56.2	179	46.0%	40.8-50.9	89

5.2-2 移植時病型別(16歳未満)



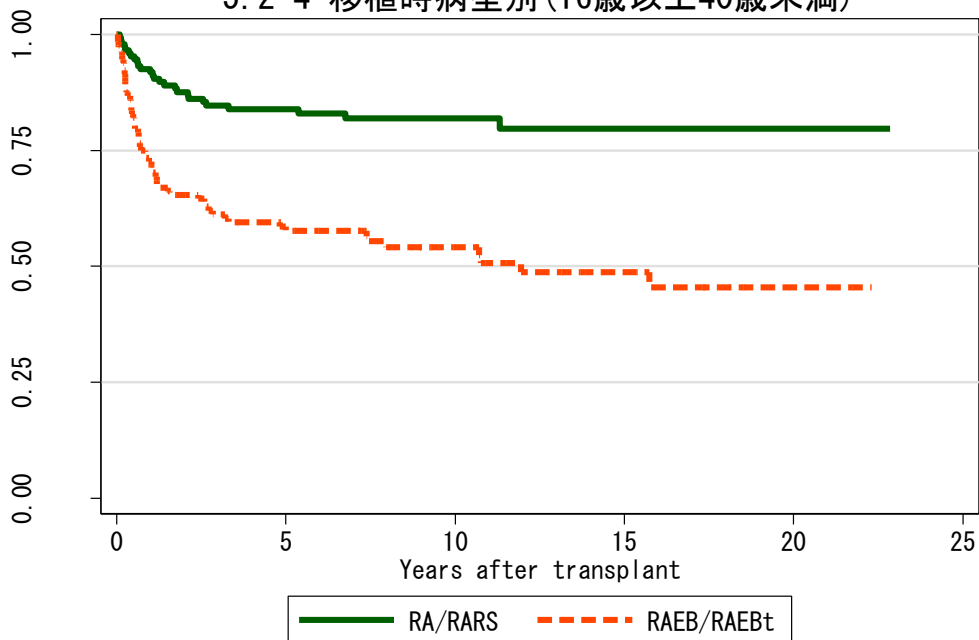
対象症例	症例数	移植後 1年			移植後 5年			移植後 10年		
		生存率	CI	N	生存率	CI	N	生存率	CI	N
① RA/RARS	62	86.9%	75.5-93.2	51	84.7%	72.5-91.8	26	84.7%	72.5-91.8	14
② RAEB/RAEBt	59	79.7%	67.0-87.9	45	61.9%	48.1-73.1	31	57.1%	42.8-69.0	20

5. 2-3 移植時病型別 (16歳以上)



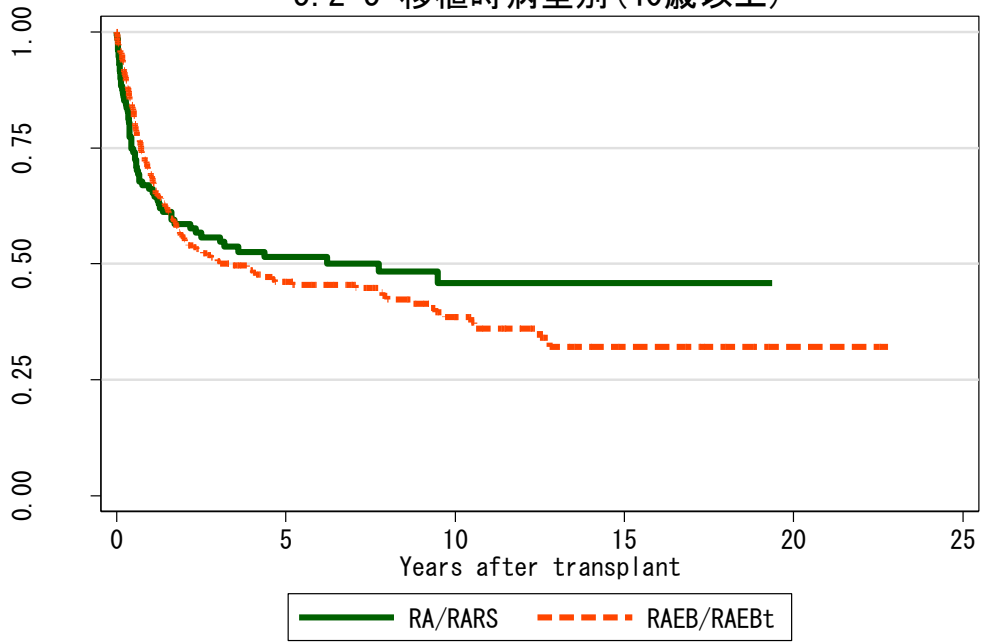
対象症例	症例数	移植後 1年			移植後 5年			移植後 10年		
		生存率	CI	N	生存率	CI	N	生存率	CI	N
① RA/RARS	277	79.9%	74.7-84.2	215	69.1%	63.1-74.3	137	65.7%	59.3-71.4	65
② RAEB/RAEBt	397	70.6%	65.9-74.9	271	50.0%	44.8-55.0	148	44.1%	38.6-49.6	69

5. 2-4 移植時病型別 (16歳以上40歳未満)



対象症例	症例数	移植後 1年			移植後 5年			移植後 10年		
		生存率	CI	N	生存率	CI	N	生存率	CI	N
① RA/RARS	148	91.8%	86.1-95.3	133	83.9%	76.8-89.0	92	81.9%	74.2-87.4	48
② RAEB/RAEBt	130	72.6%	63.9-79.5	92	57.7%	48.5-65.8	65	54.2%	44.7-62.7	32

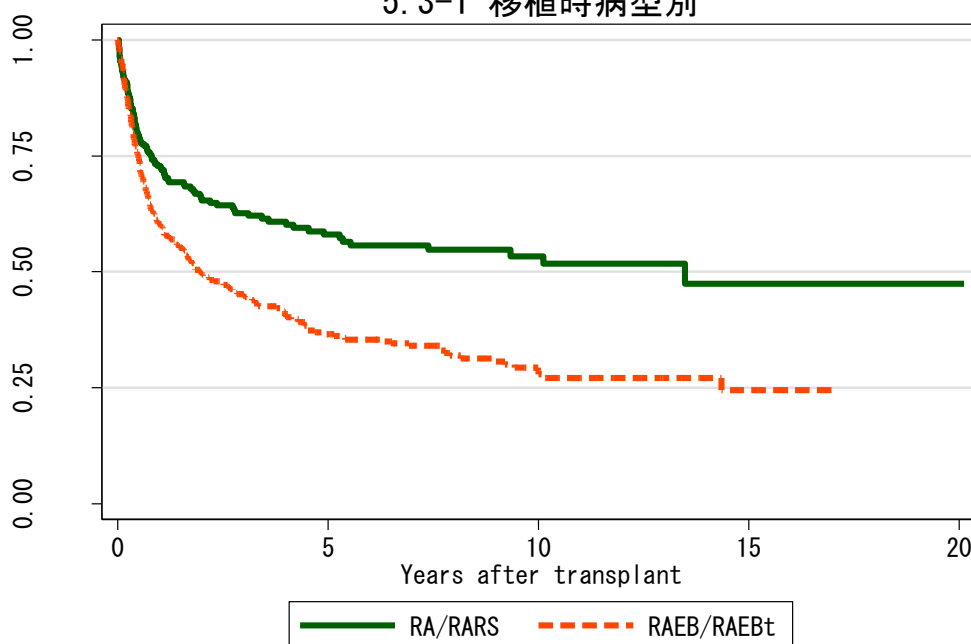
5.2-5 移植時病型別(40歳以上)



対象症例	症例数	移植後 1年			移植後 5年			移植後 10年		
		生存率	CI	N	生存率	CI	N	生存率	CI	N
① RA/RARS	129	66.1%	57.2-73.6	82	51.5%	42.1-60.1	45	45.9%	35.5-55.7	17
② RAEB/RAEBt	267	69.7%	63.8-74.9	179	46.1%	39.7-52.2	83	38.5%	31.6-45.4	37

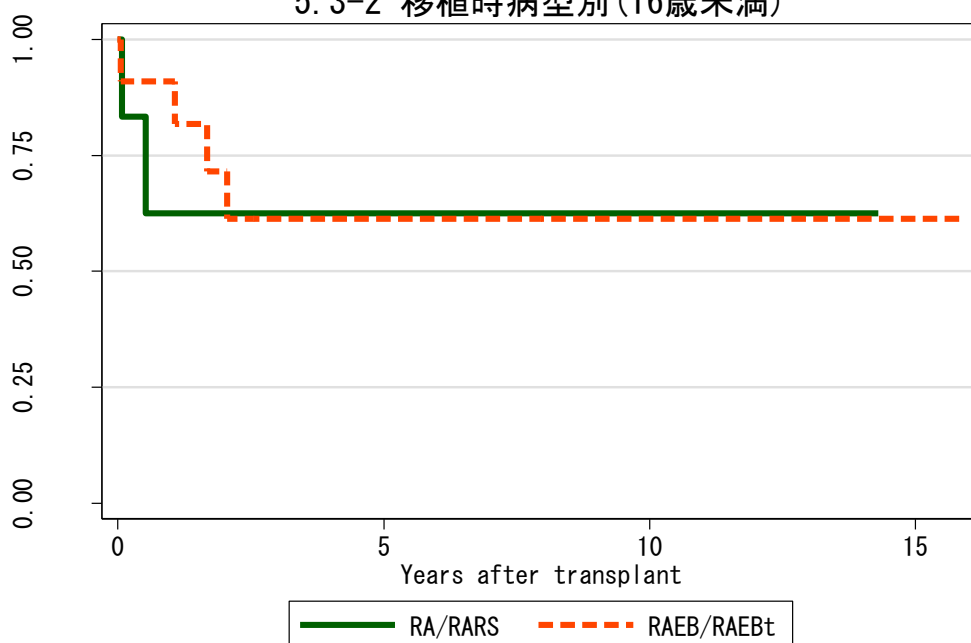
図 5.3 血縁者間末梢血幹細胞移植

5.3-1 移植時病型別



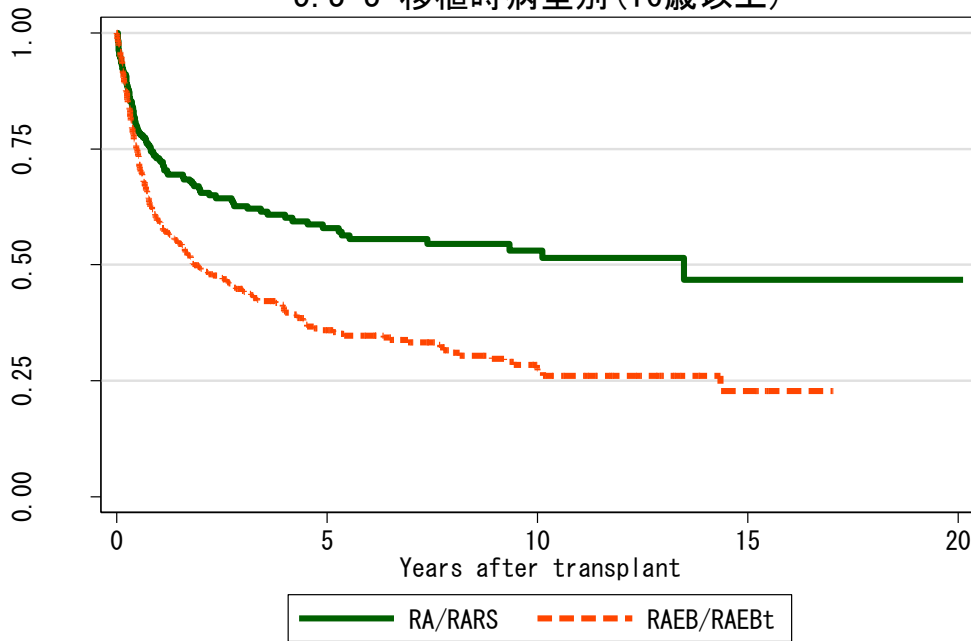
対象症例	症例数	移植後 1年			移植後 5年			移植後 10年		
		生存率	CI	N	生存率	CI	N	生存率	CI	N
① RA/RARS	242	72.9%	66.7-78.0	165	58.0%	50.9-64.4	77	53.3%	45.6-60.4	34
② RAEB/RAEBt	485	60.2%	55.7-64.5	266	36.6%	31.7-41.4	99	28.6%	23.4-34.0	39

5.3-2 移植時病型別 (16歳未満)



対象症例	症例数	移植後 1年			移植後 5年			移植後 10年		
		生存率	CI	N	生存率	CI	N	生存率	CI	N
① RA/RARS	6	62.5%	14.2-89.3	3	62.5%	14.2-89.3	2	62.5%	14.2-89.3	1
② RAEB/RAEBt	11	90.9%	50.8-98.7	10	61.4%	26.6-83.5	5	61.4%	26.6-83.5	3

5.3-3 移植時病型別(16歳以上)



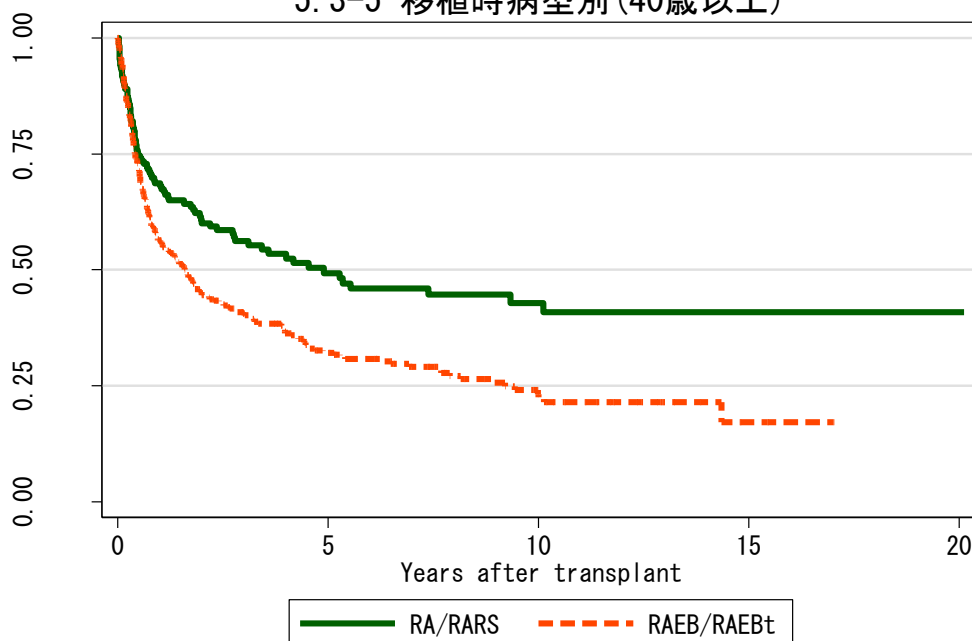
対象症例	症例数	移植後 1年			移植後 5年			移植後 10年		
		生存率	CI	N	生存率	CI	N	生存率	CI	N
① RA/RARS	236	73.1%	66.9-78.3	162	57.9%	50.8-64.4	75	53.1%	45.3-60.3	33
② RAEB/RAEBt	474	59.5%	54.9-63.8	256	35.9%	31.0-40.9	94	27.6%	22.4-33.1	36

5.3-4 移植時病型別(16歳以上40歳未満)



対象症例	症例数	移植後 1年			移植後 5年			移植後 10年		
		生存率	CI	N	生存率	CI	N	生存率	CI	N
① RA/RARS	63	85.3%	73.6-92.1	50	80.2%	67.7-88.2	30	80.2%	67.7-88.2	12
② RAEB/RAEBt	61	80.3%	68.0-88.3	49	60.3%	44.9-72.6	20	56.3%	40.0-69.7	10

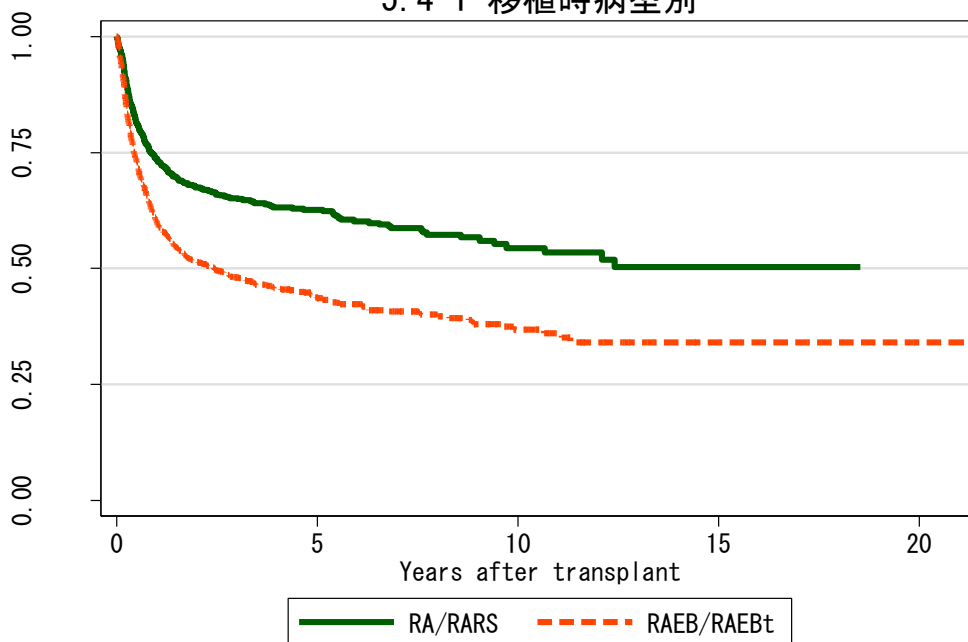
5. 3-5 移植時病型別(40歳以上)



対象症例	症例数	移植後 1年			移植後 5年			移植後 10年		
		生存率	CI	N	生存率	CI	N	生存率	CI	N
① RA/RARS	173	68.6%	61.1-75.0	112	49.3%	40.8-57.3	45	42.9%	33.7-51.6	21
② RAEB/RAEBt	413	56.3%	51.3-61.0	207	32.1%	27.0-37.3	74	23.2%	17.9-28.9	26

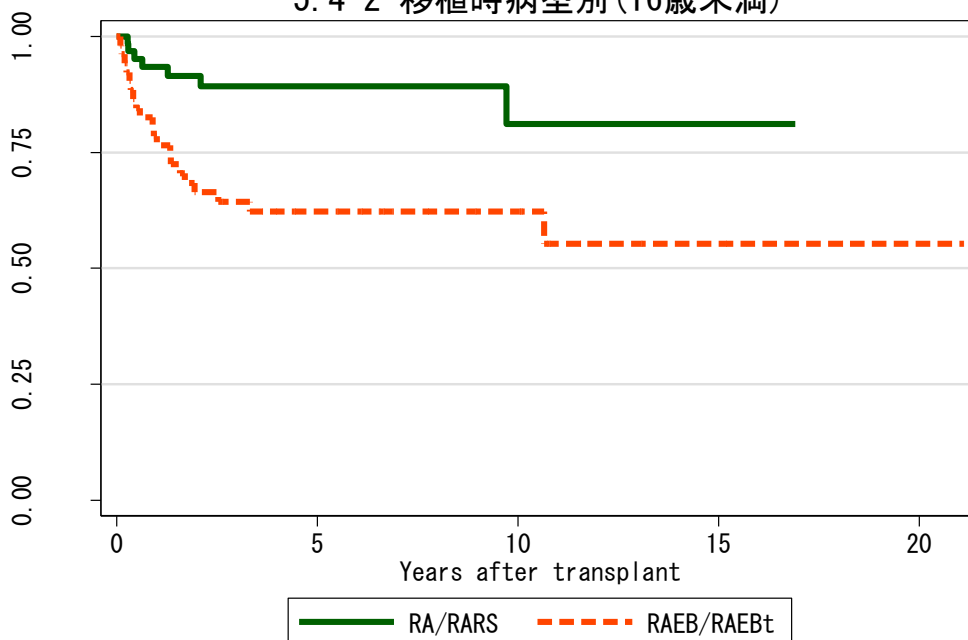
図 5.4 非血縁者間骨髄移植

5.4-1 移植時病型別



対象症例	症例数	移植後 1年			移植後 5年			移植後 10年		
		生存率	CI	N	生存率	CI	N	生存率	CI	N
① RA/RARS	721	73.6%	70.2-76.7	483	62.6%	58.7-66.3	222	54.4%	49.3-59.2	61
② RAEB/RAEBt	1046	59.9%	56.8-62.8	575	43.6%	40.3-46.9	218	36.8%	32.8-40.8	56

5.4-2 移植時病型別(16歳未満)



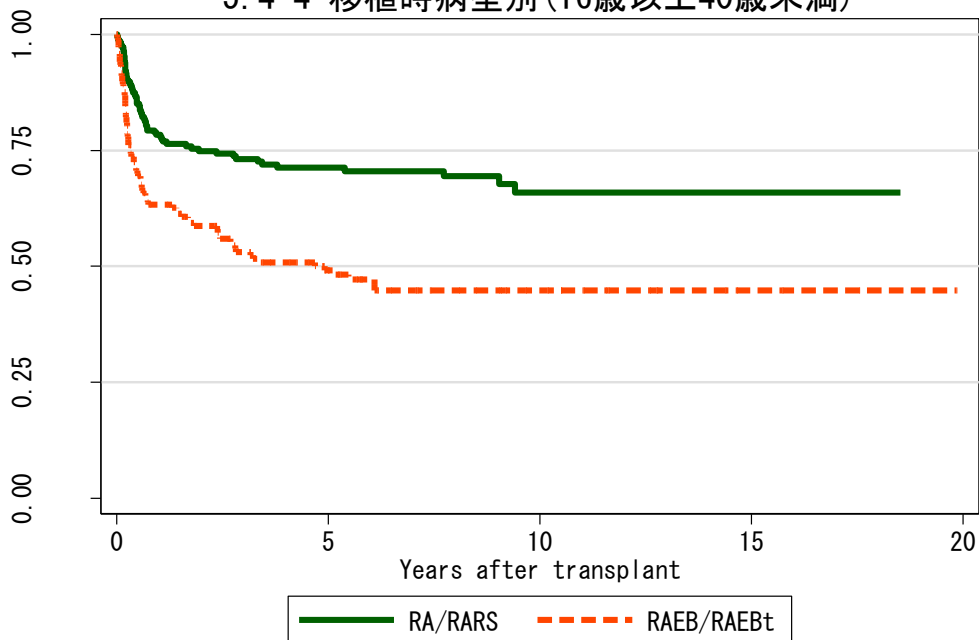
対象症例	症例数	移植後 1年			移植後 5年			移植後 10年		
		生存率	CI	N	生存率	CI	N	生存率	CI	N
① RA/RARS	63	93.5%	83.5-97.5	53	89.3%	77.4-95.1	23	81.1%	56.8-92.6	9
② RAEB/RAEBt	52	76.5%	62.3-85.9	38	62.2%	47.3-74.0	23	62.2%	47.3-74.0	11

5. 4-3 移植時病型別 (16歳以上)



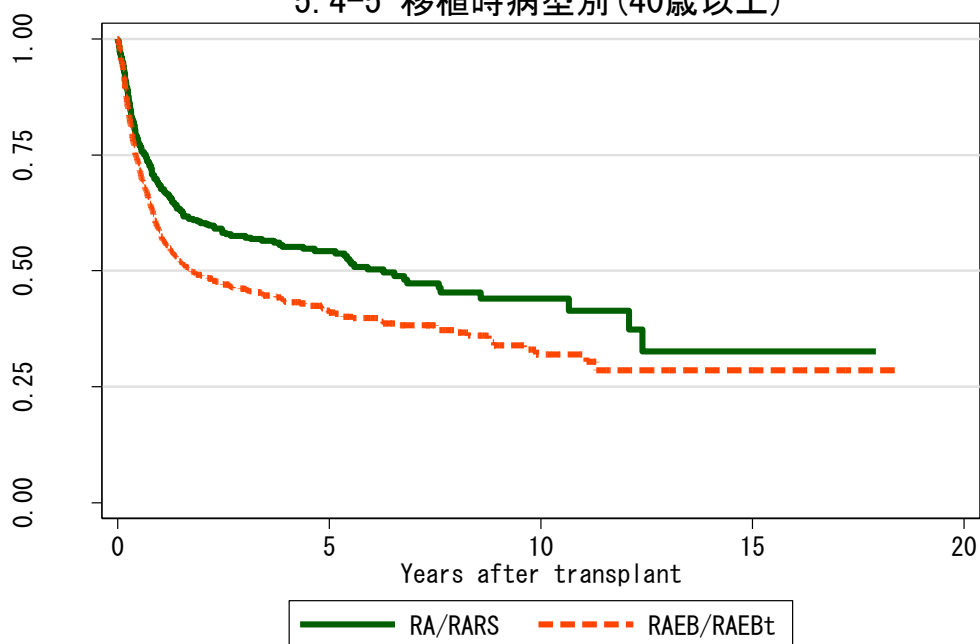
対象症例	症例数	移植後 1年			移植後 5年			移植後 10年		
		生存率	CI	N	生存率	CI	N	生存率	CI	N
① RA/RARS	658	71.7%	68.0-75.0	430	60.2%	56.1-64.1	199	52.2%	47.0-57.1	52
② RAEB/RAEBt	994	59.0%	55.8-62.0	537	42.5%	39.1-45.9	195	34.9%	30.7-39.2	45

5. 4-4 移植時病型別 (16歳以上40歳未満)



対象症例	症例数	移植後 1年			移植後 5年			移植後 10年		
		生存率	CI	N	生存率	CI	N	生存率	CI	N
① RA/RARS	215	78.4%	72.2-83.3	159	71.3%	64.5-77.0	95	65.9%	57.5-73.1	31
② RAEB/RAEBt	168	63.2%	55.4-70.1	101	49.1%	41.0-56.8	53	44.8%	36.4-52.9	16

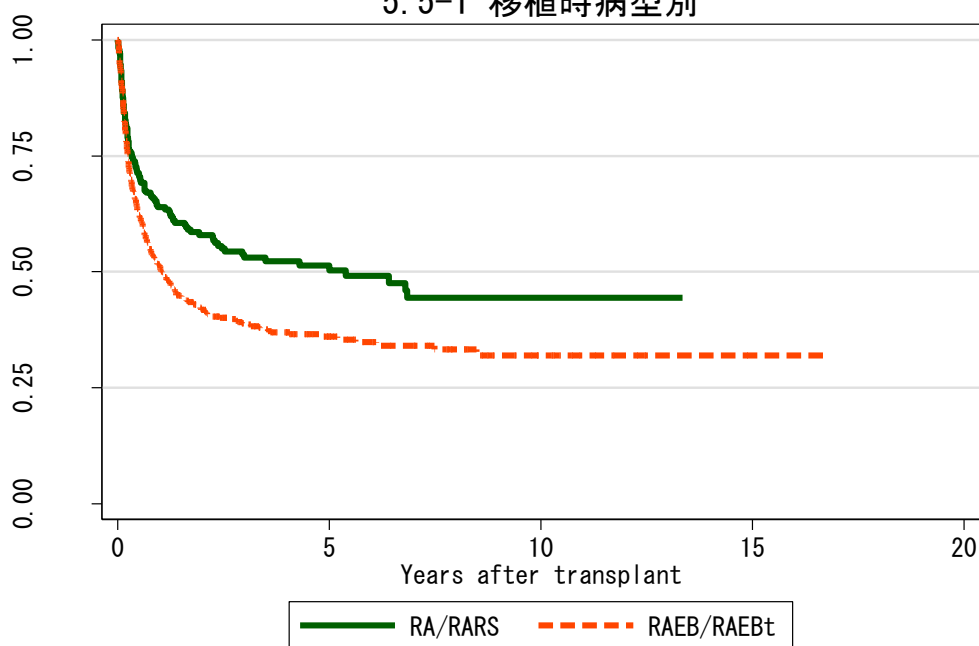
5. 4-5 移植時病型別(40歳以上)



対象症例	症例数	移植後 1年			移植後 5年			移植後 10年		
		生存率	CI	N	生存率	CI	N	生存率	CI	N
① RA/RARS	443	68.4%	63.7-72.6	271	54.3%	49.0-59.2	104	44.0%	37.3-50.5	21
② RAEB/RAEBt	826	58.1%	54.6-61.5	437	41.0%	37.2-44.8	141	32.0%	26.9-37.1	29

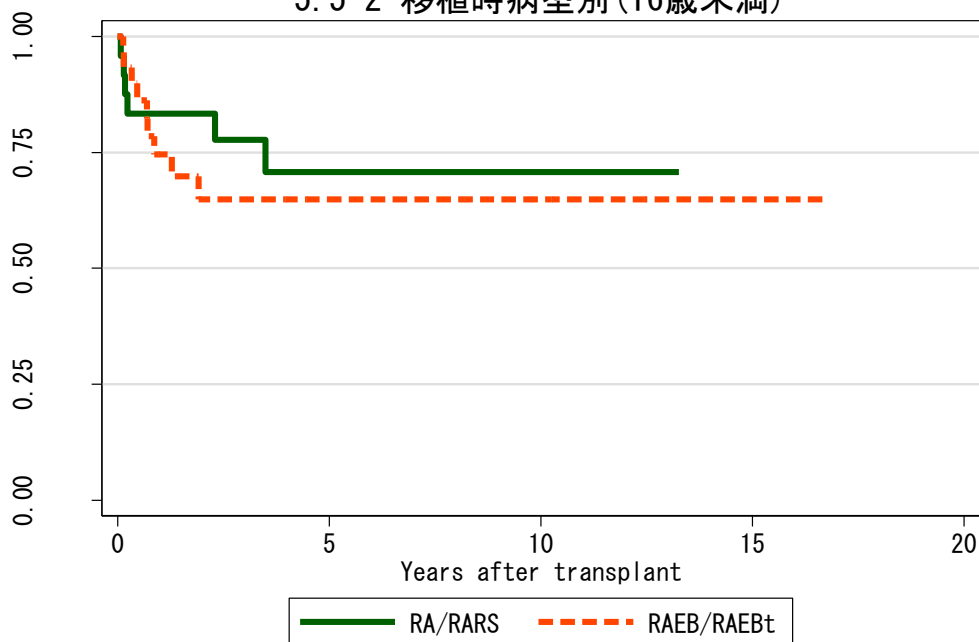
図 5.5 非血縁者間臍帯血移植

5.5-1 移植時病型別



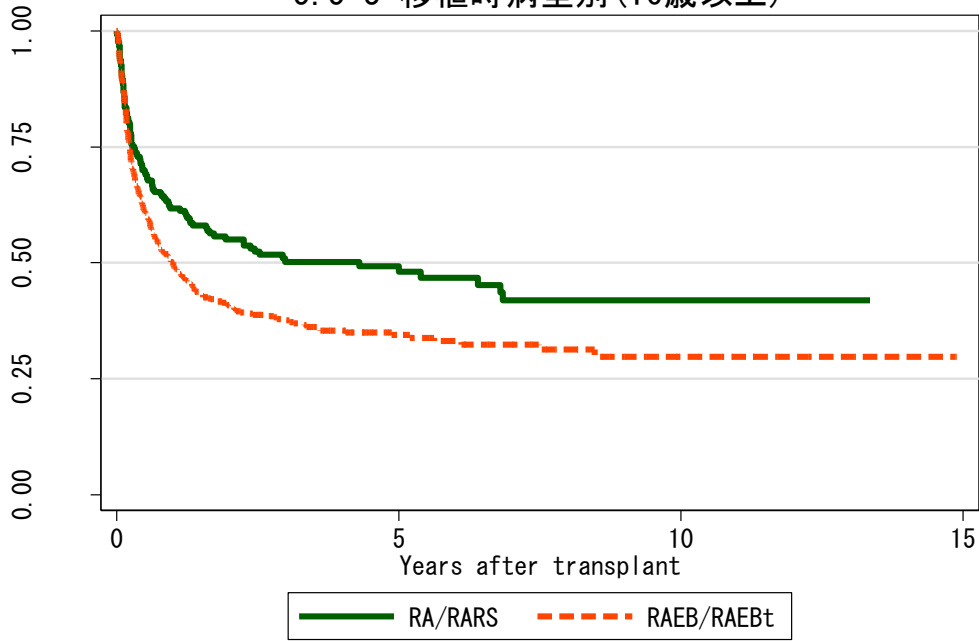
対象症例	症例数	移植後 1年			移植後 5年			移植後 10年		
		生存率	CI	N	生存率	CI	N	生存率	CI	N
① RA/RARS	242	63.9%	57.4-69.7	137	51.4%	44.3-58.0	47	44.4%	36.0-52.5	12
② RAEB/RAEBt	591	51.0%	46.8-55.1	260	36.0%	31.6-40.4	66	32.0%	26.8-37.2	14

5.5-2 移植時病型別 (16歳未満)



対象症例	症例数	移植後 1年			移植後 5年			移植後 10年		
		生存率	CI	N	生存率	CI	N	生存率	CI	N
① RA/RARS	24	83.3%	61.5-93.4	19	70.7%	44.7-86.1	5	70.7%	44.7-86.1	1
② RAEB/RAEBt	30	74.5%	53.7-87.0	18	64.9%	42.7-80.3	8	64.9%	42.7-80.3	4

5. 5-3 移植時病型別 (16歳以上)



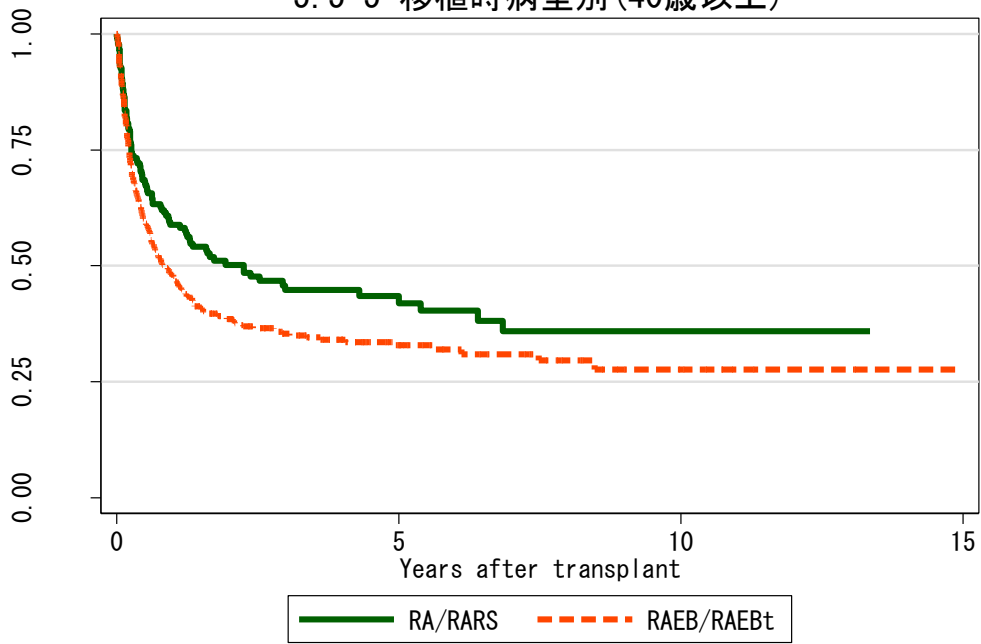
対象症例	症例数	移植後 1年			移植後 5年			移植後 10年		
		生存率	CI	N	生存率	CI	N	生存率	CI	N
① RA/RARS	218	61.8%	54.9-67.9	118	49.2%	41.8-56.2	42	41.9%	33.2-50.3	11
② RAEB/RAEBt	561	49.8%	45.5-54.0	243	34.4%	30.0-38.9	58	29.8%	24.3-35.4	10

5. 5-4 移植時病型別 (16歳以上40歳未満)



対象症例	症例数	移植後 1年			移植後 5年			移植後 10年		
		生存率	CI	N	生存率	CI	N	生存率	CI	N
① RA/RARS	42	73.7%	57.6-84.5	29	70.7%	54.0-82.2	14	63.6%	42.6-78.7	5
② RAEB/RAEBt	77	63.3%	51.5-73.0	46	44.2%	32.1-55.7	13	40.8%	28.1-53.2	2

5. 5-5 移植時病型別(40歳以上)



対象症例	症例数	移植後 1年			移植後 5年			移植後 10年		
		生存率	CI	N	生存率	CI	N	生存率	CI	N
① RA/RARS	176	58.8%	51.1-65.8	89	43.5%	35.2-51.5	28	35.9%	26.4-45.5	6
② RAEB/RAEBt	484	47.6%	42.9-52.1	197	32.9%	28.1-37.7	45	27.6%	21.4-34.2	8