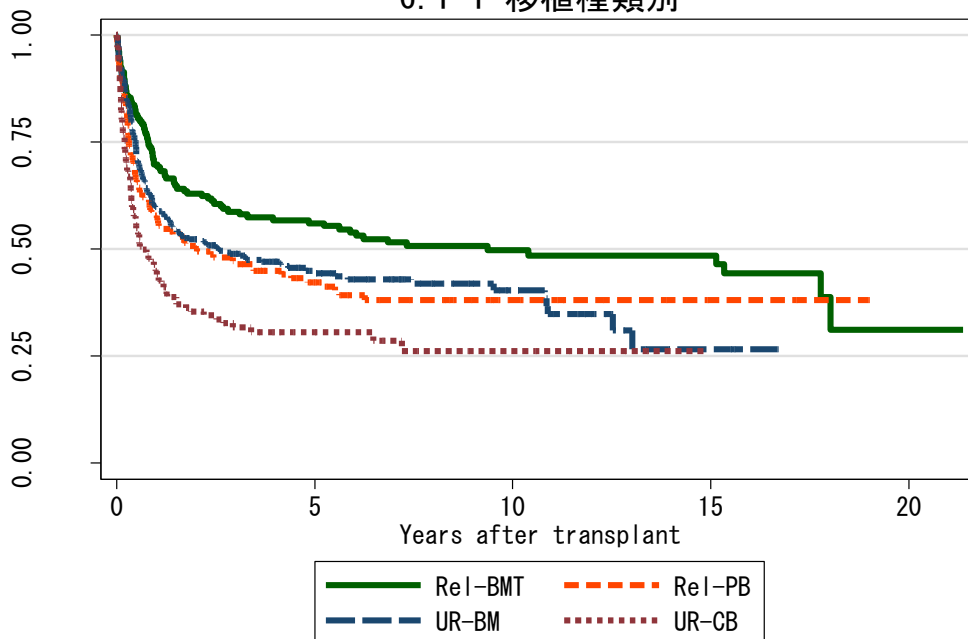


図6 MPD 症例での生存曲線

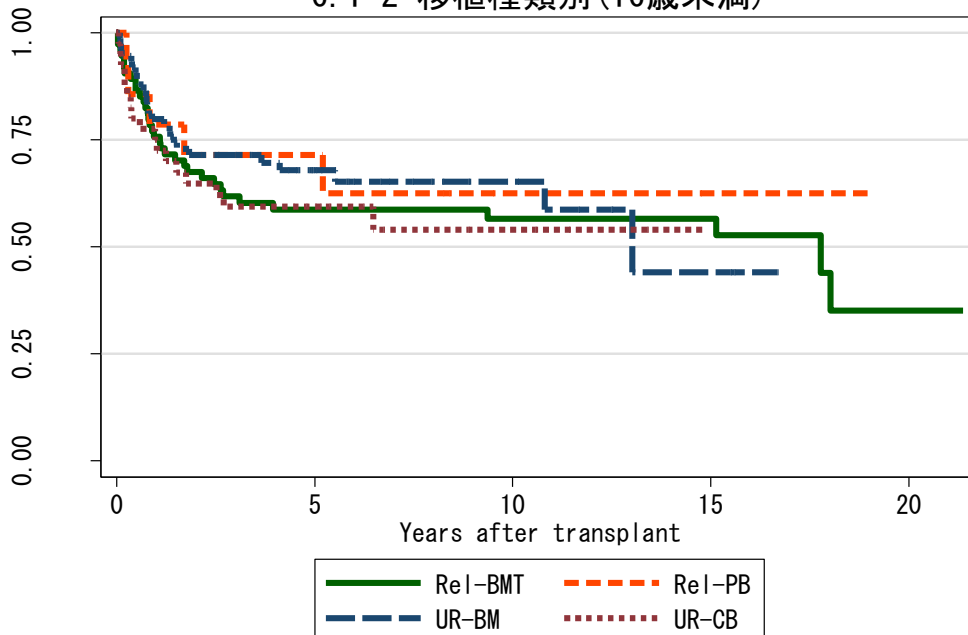
図6.1 同種造血幹細胞移植

6.1-1 移植種類別



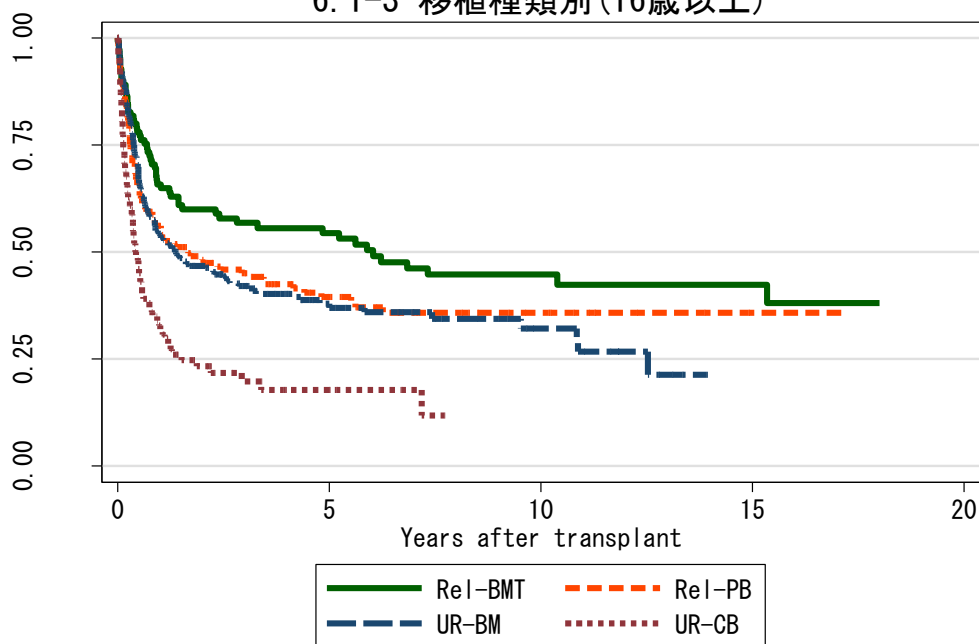
対象症例	症例数	移植後 1年			移植後 5年			移植後 10年		
		生存率	CI	N	生存率	CI	N	生存率	CI	N
① Rel-BMT	184	69.8%	62.6-75.9	126	56.1%	48.4-63.1	80	49.7%	41.7-57.2	45
② Rel-PB	175	57.9%	50.2-64.9	92	42.3%	34.4-49.9	44	38.1%	30.1-46.1	17
③ UR-BM	344	59.8%	54.3-64.8	187	44.4%	38.6-50.0	72	40.4%	33.8-46.9	23
④ UR-CB	142	44.9%	36.5-52.8	61	30.6%	22.9-38.7	22	26.2%	17.8-35.4	6

6.1-2 移植種類別(16歳未満)



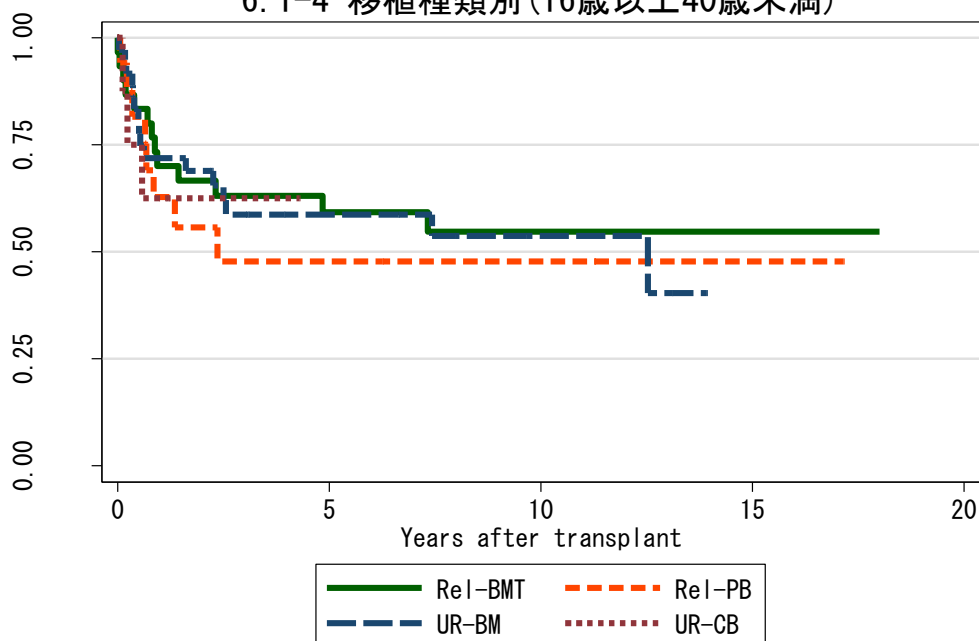
対象症例	症例数	移植後 1年			移植後 5年			移植後 10年		
		生存率	CI	N	生存率	CI	N	生存率	CI	N
① Rel-BMT	74	75.7%	64.2-83.9	56	58.8%	46.5-69.1	37	56.5%	43.9-67.3	25
② Rel-PB	14	78.6%	47.3-92.5	11	71.4%	40.6-88.2	8	62.5%	31.5-82.6	4
③ UR-BM	75	79.8%	68.7-87.3	58	67.9%	55.6-77.5	30	65.3%	52.3-75.5	11
④ UR-CB	40	75.0%	58.5-85.7	30	59.4%	42.5-72.9	16	54.0%	35.5-69.3	6

6.1-3 移植種別(16歳以上)



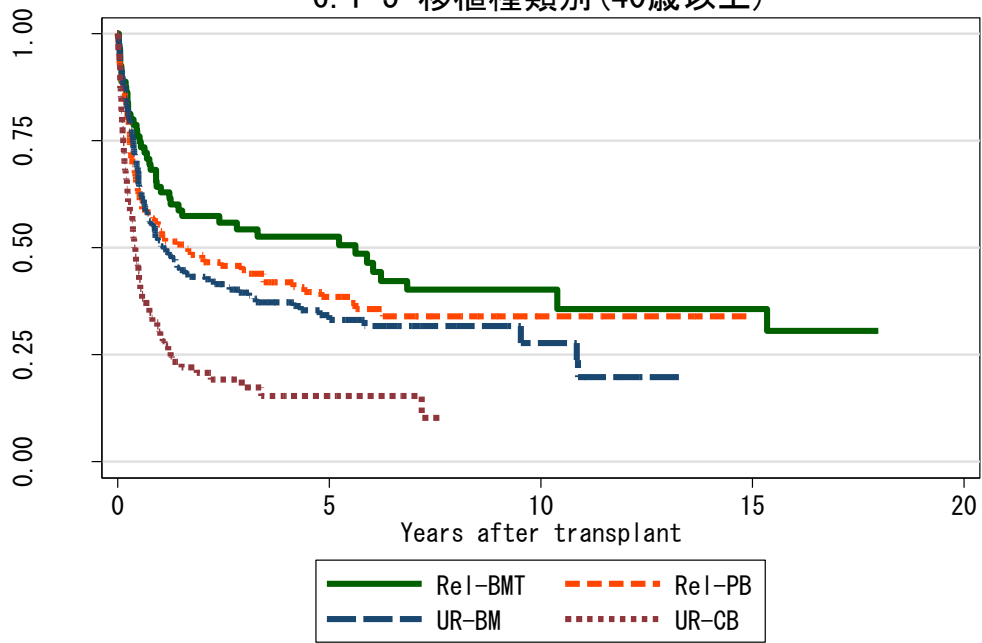
対象症例	症例数	移植後 1年			移植後 5年			移植後 10年		
		生存率	CI	N	生存率	CI	N	生存率	CI	N
① Rel-BMT	110	65.8%	56.1-73.9	70	54.4%	44.3-63.4	43	44.8%	34.4-54.7	20
② Rel-PB	161	56.1%	48.0-63.4	81	39.5%	31.3-47.5	36	35.8%	27.5-44.1	13
③ UR-BM	269	54.1%	47.8-60.0	129	37.0%	30.5-43.6	42	32.1%	24.4-40.1	12
④ UR-CB	102	32.9%	24.0-42.1	31	17.8%	10.2-27.2	6	.	.	.

6.1-4 移植種別(16歳以上40歳未満)



対象症例	症例数	移植後 1年			移植後 5年			移植後 10年		
		生存率	CI	N	生存率	CI	N	生存率	CI	N
① Rel-BMT	30	70.0%	50.3-83.1	21	59.2%	39.4-74.5	15	54.7%	34.6-70.9	9
② Rel-PB	17	62.8%	35.1-81.3	9	47.8%	21.8-70.0	6	47.8%	21.8-70.0	5
③ UR-BM	36	71.8%	54.0-83.8	24	58.7%	40.1-73.3	13	53.8%	34.6-69.6	5
④ UR-CB	8	62.5%	22.9-86.1	4

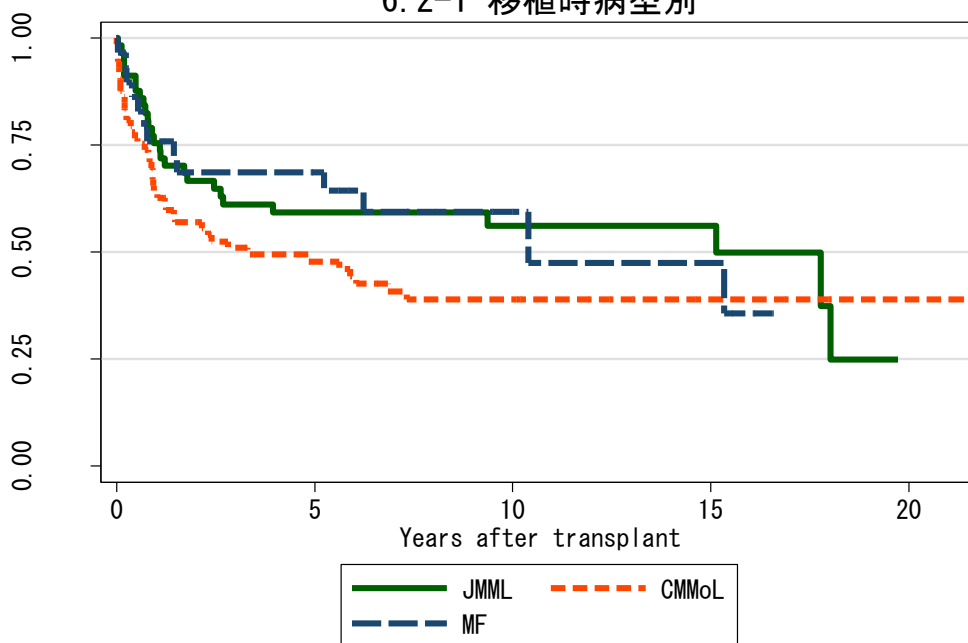
6.1-5 移植種別(40歳以上)



対象症例	症例数	移植後 1年			移植後 5年			移植後 10年		
		生存率	CI	N	生存率	CI	N	生存率	CI	N
① Rel-BMT	80	64.3%	52.6-73.8	49	52.6%	40.6-63.2	28	40.2%	27.9-52.1	11
② Rel-PB	144	55.4%	46.8-63.1	72	38.5%	29.9-47.0	30	34.0%	25.2-43.0	8
③ UR-BM	233	51.3%	44.6-57.6	105	33.2%	26.2-40.3	29	27.8%	18.6-37.7	7
④ UR-CB	94	30.4%	21.4-39.9	27	15.4%	8.3-24.5	6	.	.	.

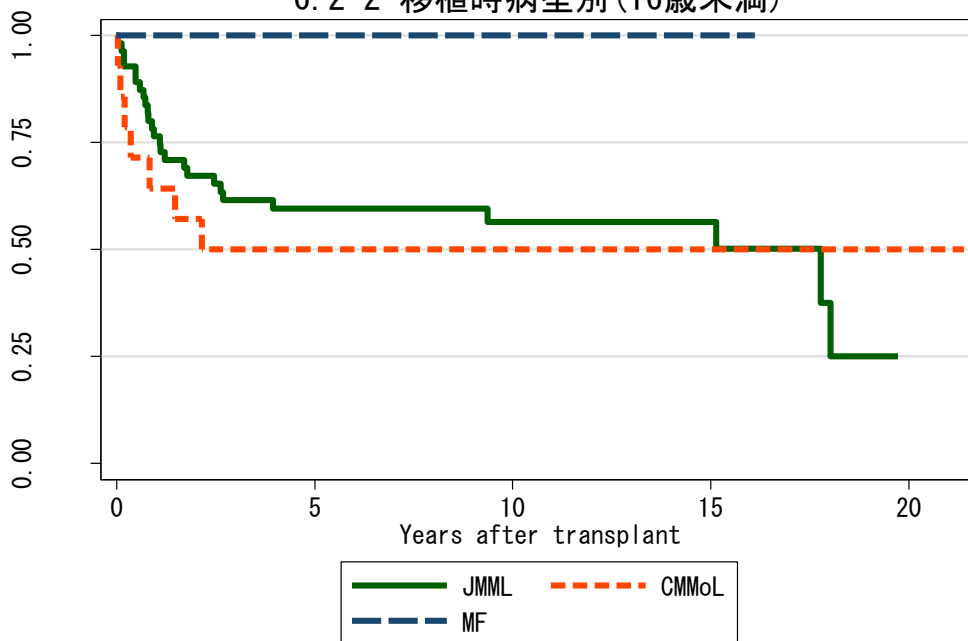
図 6.2 血縁者間骨髄移植

6.2-1 移植時病型別



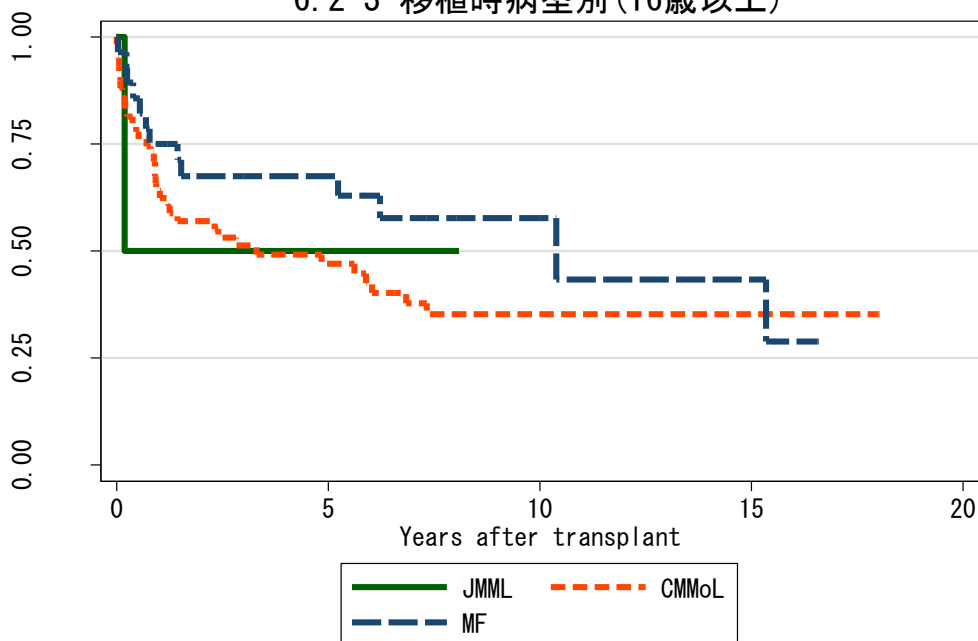
対象症例	症例数	移植後 1年			移植後 5年			移植後 10年		
		生存率	CI	N	生存率	CI	N	生存率	CI	N
① JMML	57	75.4%	62.1-84.7	43	59.2%	45.2-70.7	30	56.1%	41.5-68.3	18
② CMMoL	73	64.1%	51.9-74.0	46	47.7%	35.6-58.8	28	38.9%	27.1-50.5	19
③ MF	29	75.9%	55.9-87.7	22	68.6%	48.3-82.3	16	59.4%	38.2-75.4	6

6.2-2 移植時病型別(16歳未満)



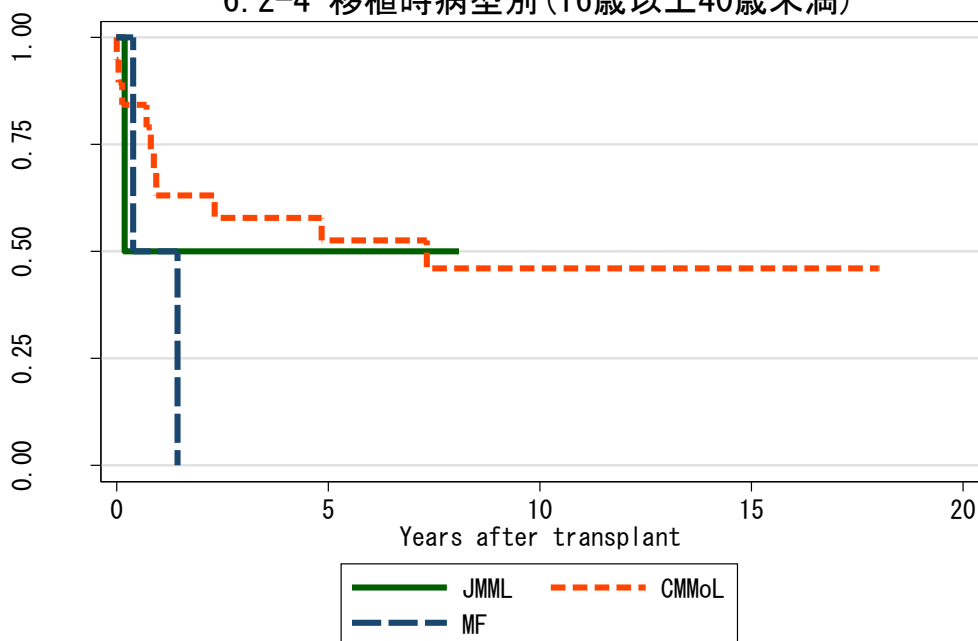
対象症例	症例数	移植後 1年			移植後 5年			移植後 10年		
		生存率	CI	N	生存率	CI	N	生存率	CI	N
① JMML	55	76.4%	62.8-85.5	42	59.5%	45.3-71.2	29	56.4%	41.6-68.8	18
② CMMoL	14	64.3%	34.3-83.3	9	50.0%	22.9-72.2	7	50.0%	22.9-72.2	6
③ MF	1	100.0%	.	1	100.0%	.	1	100.0%	.	1

6. 2-3 移植時病型別 (16歳以上)



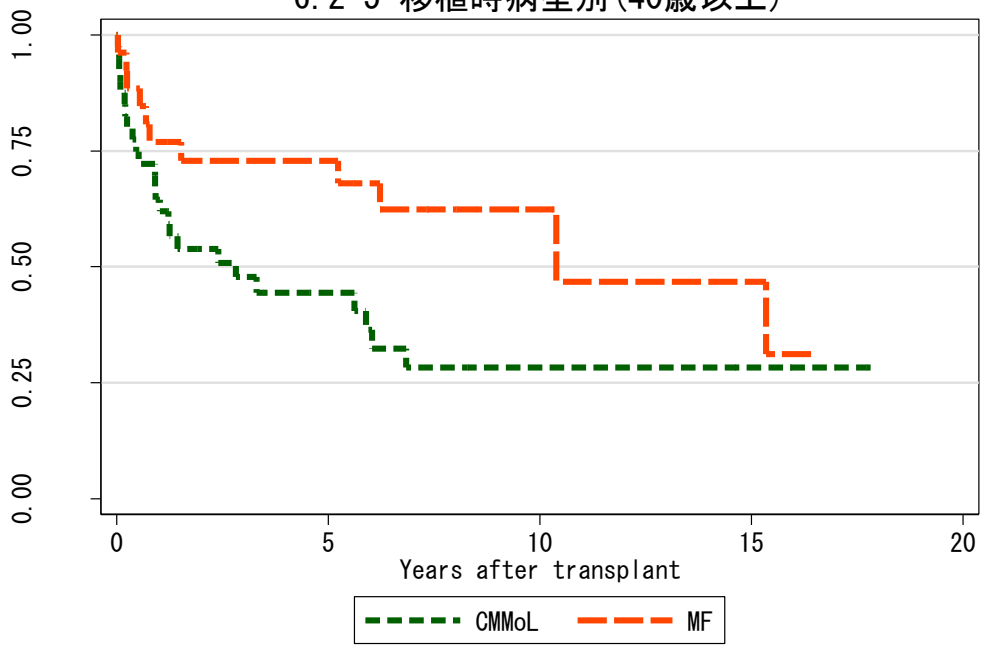
対象症例	症例数	移植後 1年			移植後 5年			移植後 10年		
		生存率	CI	N	生存率	CI	N	生存率	CI	N
① JMML	2	50.0%	0.6-91.0	1	50.0%	0.6-91.0	1	.	.	.
② CMMoL	59	64.1%	50.4-74.9	37	47.0%	33.4-59.4	21	35.2%	22.3-48.4	13
③ MF	28	75.0%	54.6-87.2	21	67.5%	46.8-81.6	15	57.8%	36.2-74.3	5

6. 2-4 移植時病型別 (16歳以上40歳未満)



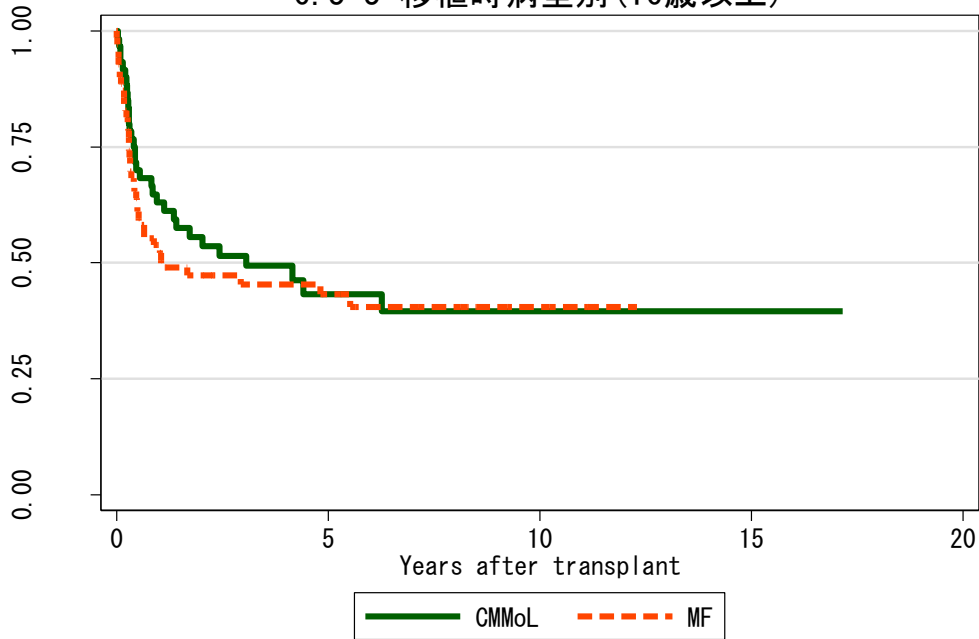
対象症例	症例数	移植後 1年			移植後 5年			移植後 10年		
		生存率	CI	N	生存率	CI	N	生存率	CI	N
① JMML	2	50.0%	0.6-91.0	1	50.0%	0.6-91.0	1	.	.	.
② CMMoL	19	63.2%	37.9-80.4	12	52.6%	28.7-71.9	10	46.1%	22.8-66.6	7
③ MF	2	50.0%	0.6-91.0	1

6. 2-5 移植時病型別 (40歳以上)



対象症例	症例数	移植後 1年			移植後 5年			移植後 10年		
		生存率	CI	N	生存率	CI	N	生存率	CI	N
① CMMoL	40	64.5%	47.5-77.2	25	44.5%	28.1-59.6	11	28.3%	13.6-44.9	6
② MF	26	76.9%	55.7-88.9	20	72.9%	51.4-86.1	15	62.4%	39.4-78.7	5

6.3-3 移植時病型別(16歳以上)



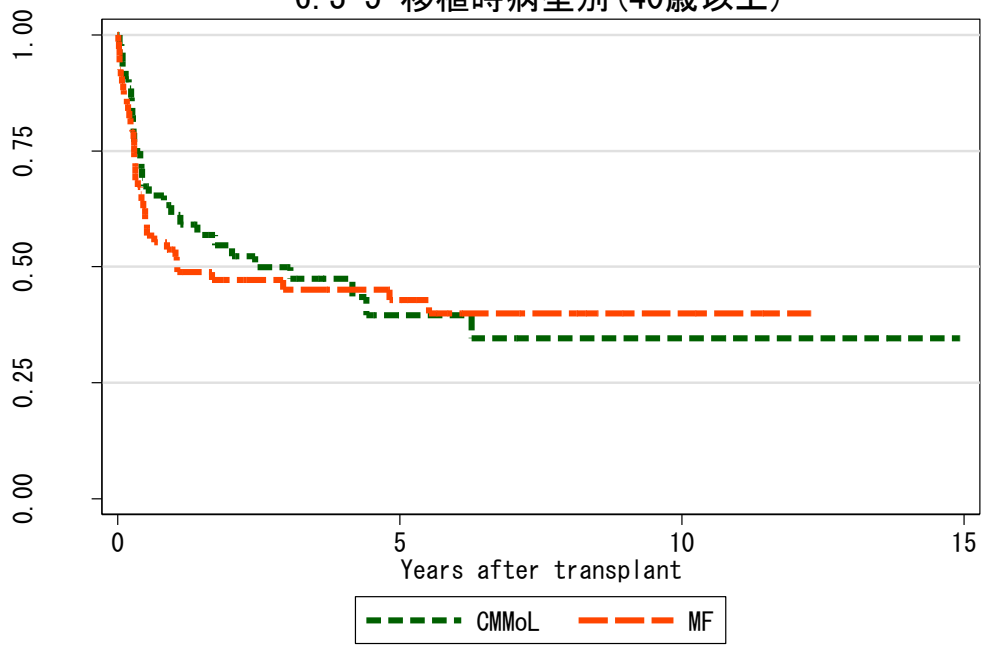
対象症例	症例数	移植後 1年			移植後 5年			移植後 10年		
		生存率	CI	N	生存率	CI	N	生存率	CI	N
① CMMoL	60	63.0%	49.4-73.9	35	43.2%	29.0-56.6	12	39.6%	25.2-53.6	8
② MF	70	53.8%	41.4-64.7	34	43.2%	30.9-54.9	19	40.5%	28.0-52.6	5

6.3-4 移植時病型別(16歳以上40歳未満)



対象症例	症例数	移植後 1年			移植後 5年			移植後 10年		
		生存率	CI	N	生存率	CI	N	生存率	CI	N
① CMMoL	8	75.0%	31.5-93.1	6	62.5%	22.9-86.1	4	62.5%	22.9-86.1	4
② MF	3	50.0%	0.6-91.0	1	50.0%	0.6-91.0	1	50.0%	0.6-91.0	1

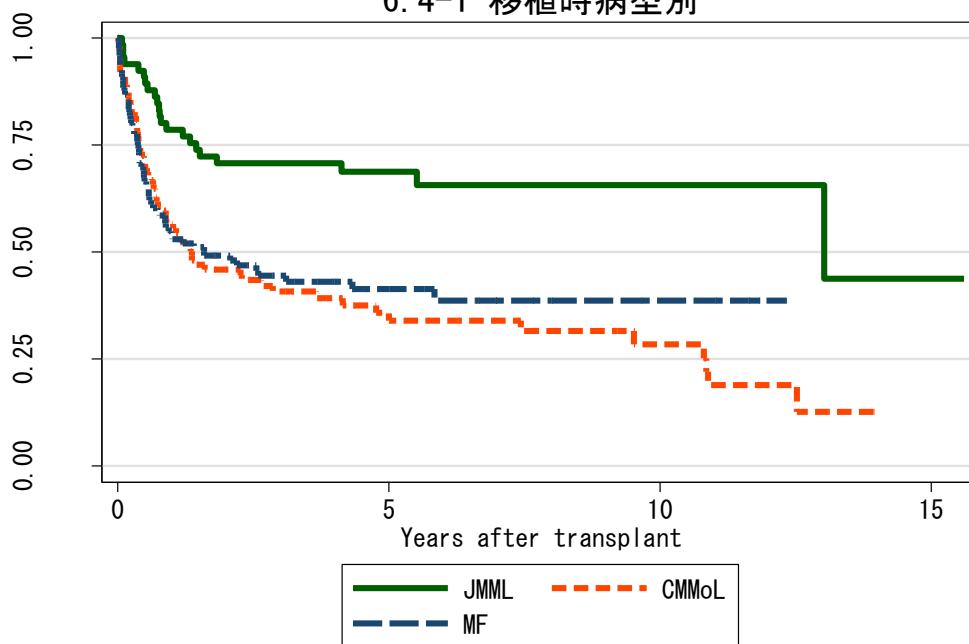
6.3-5 移植時病型別(40歳以上)



対象症例	症例数	移植後 1年			移植後 5年			移植後 10年		
		生存率	CI	N	生存率	CI	N	生存率	CI	N
① CMMoL	52	61.2%	46.5-73.0	29	39.5%	24.3-54.4	8	34.6%	19.1-50.6	4
② MF	67	53.7%	41.1-64.8	33	42.8%	30.3-54.7	18	40.0%	27.3-52.3	4

図 6.4 非血縁者間骨髄移植

6.4-1 移植時病型別



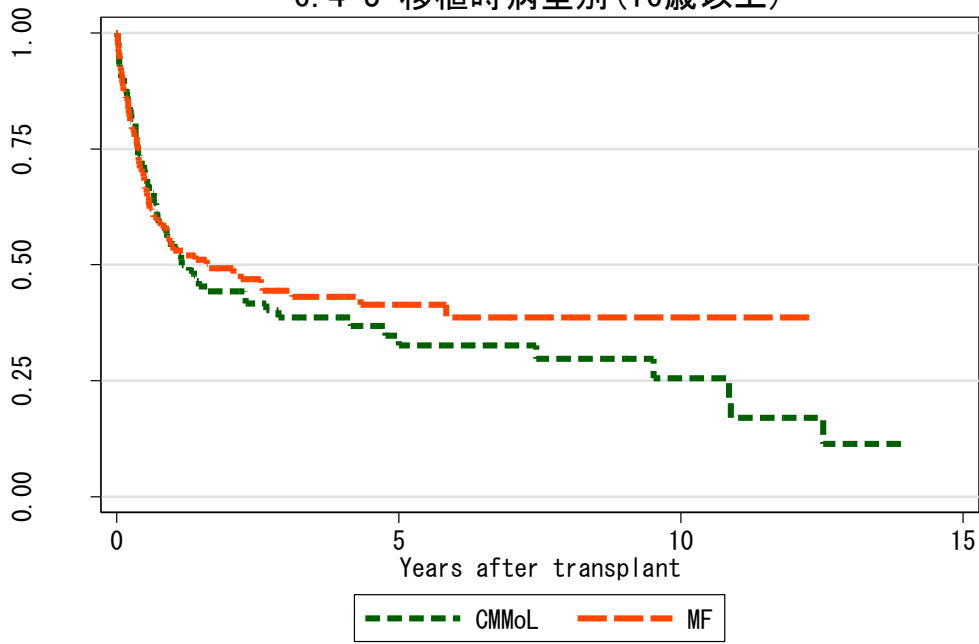
対象症例	症例数	移植後 1年			移植後 5年			移植後 10年		
		生存率	CI	N	生存率	CI	N	生存率	CI	N
① JMML	66	78.5%	66.5-86.7	51	68.7%	55.7-78.6	26	65.6%	51.6-76.4	7
② CMMoL	110	56.6%	46.5-65.5	53	34.0%	24.0-44.2	19	28.4%	17.9-39.8	9
③ MF	121	53.9%	44.4-62.5	59	41.4%	31.7-50.8	19	38.6%	28.3-48.9	4

6.4-2 移植時病型別 (16歳未満)



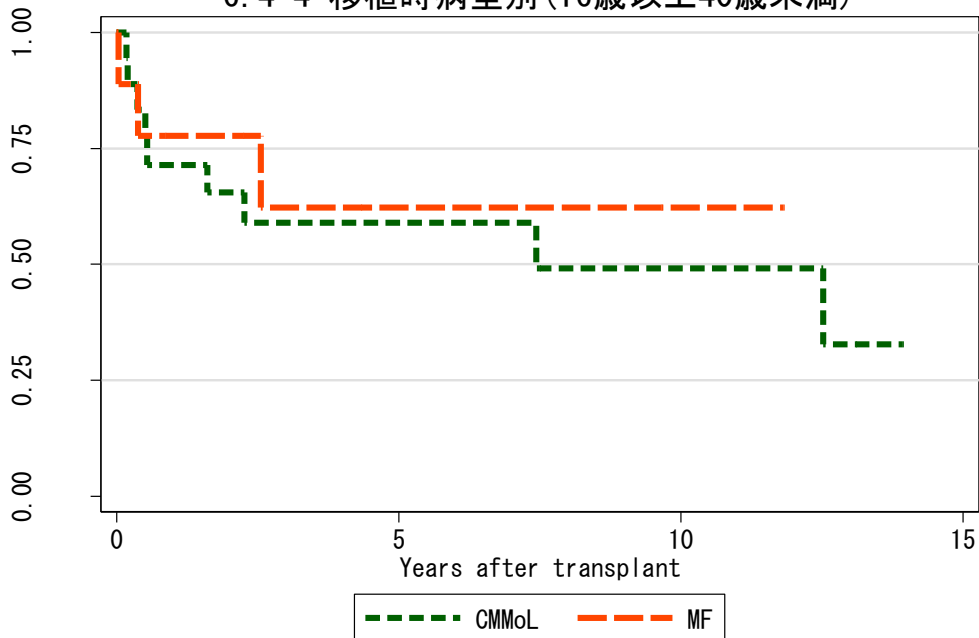
対象症例	症例数	移植後 1年			移植後 5年			移植後 10年		
		生存率	CI	N	生存率	CI	N	生存率	CI	N
① JMML	66	78.5%	66.5-86.7	51	68.7%	55.7-78.6	26	65.6%	51.6-76.4	7
② CMMoL	7	85.7%	33.4-97.9	5	51.4%	11.8-81.3	3	51.4%	11.8-81.3	3

6. 4-3 移植時病型別 (16歳以上)



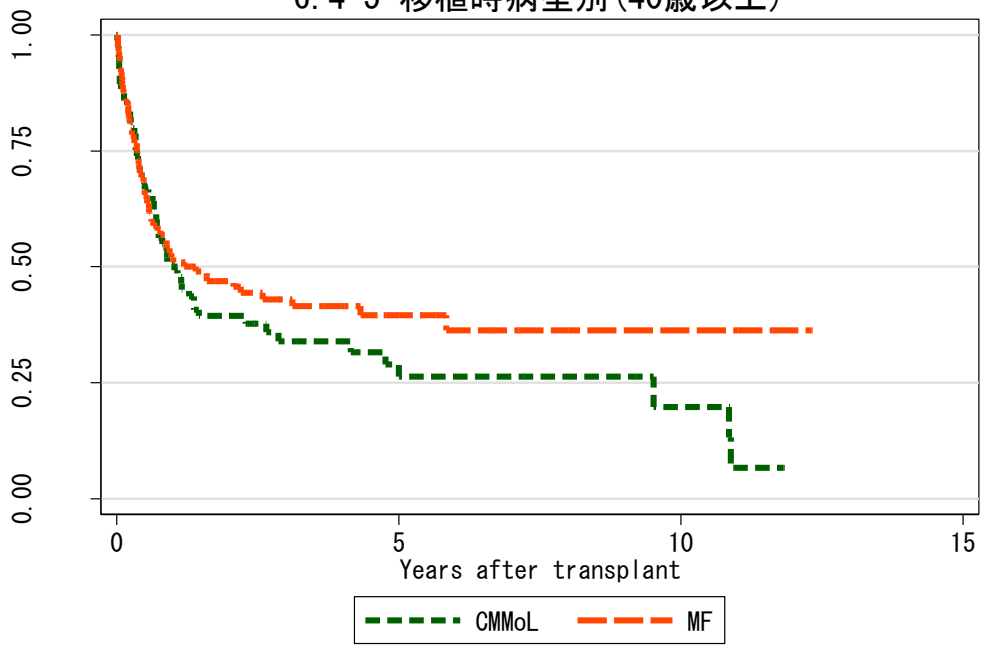
対象症例	症例数	移植後 1年			移植後 5年			移植後 10年			
		生存率	CI	N	生存率	CI	N	生存率	CI	N	
①	CMMoL	103	54.5%	44.0-63.7	48	32.7%	22.4-43.3	16	25.5%	14.3-38.2	6
②	MF	121	53.9%	44.4-62.5	59	41.4%	31.7-50.8	19	38.6%	28.3-48.9	4

6. 4-4 移植時病型別 (16歳以上40歳未満)



対象症例	症例数	移植後 1年			移植後 5年			移植後 10年			
		生存率	CI	N	生存率	CI	N	生存率	CI	N	
①	CMMoL	18	71.4%	44.3-87.0	12	58.9%	32.4-78.0	6	49.1%	22.0-71.6	3
②	MF	9	77.8%	36.5-93.9	6	62.2%	21.3-86.5	3	62.2%	21.3-86.5	1

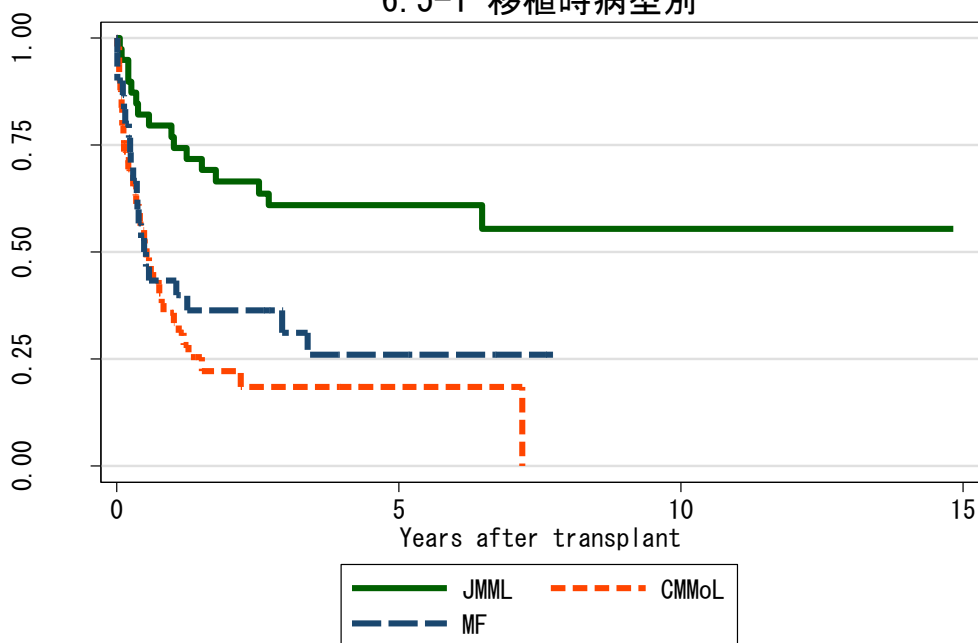
6. 4-5 移植時病型別 (40歳以上)



対象症例	症例数	移植後 1年			移植後 5年			移植後 10年		
		生存率	CI	N	生存率	CI	N	生存率	CI	N
① CMMoL	85	50.6%	39.2-61.0	36	26.3%	15.7-38.2	10	19.7%	8.0-35.2	3
② MF	112	52.0%	42.1-60.9	53	39.6%	29.6-49.4	16	36.3%	25.4-47.3	3

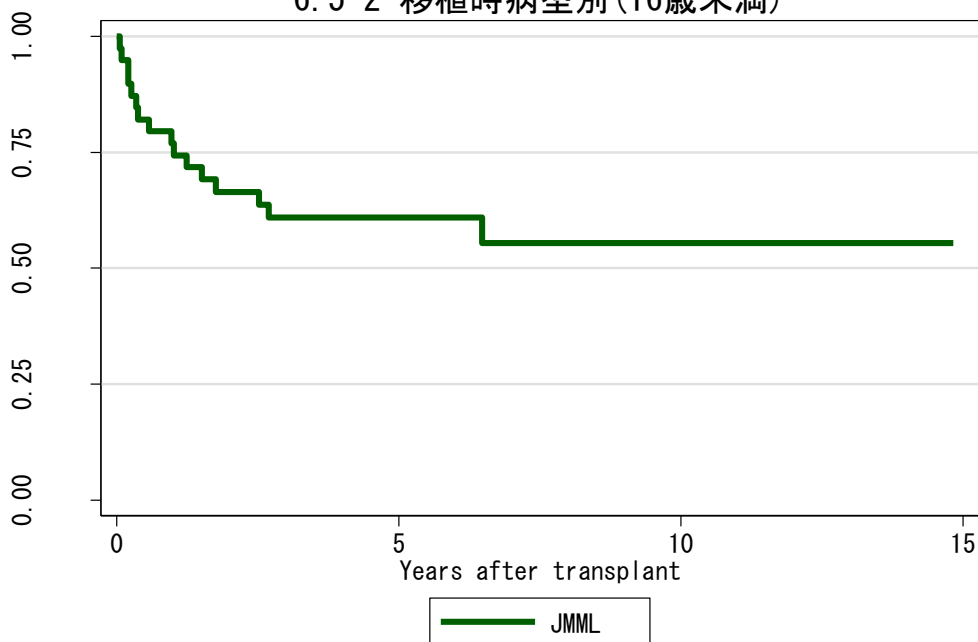
図 6.5 非血縁者間臍帯血移植

6.5-1 移植時病型別



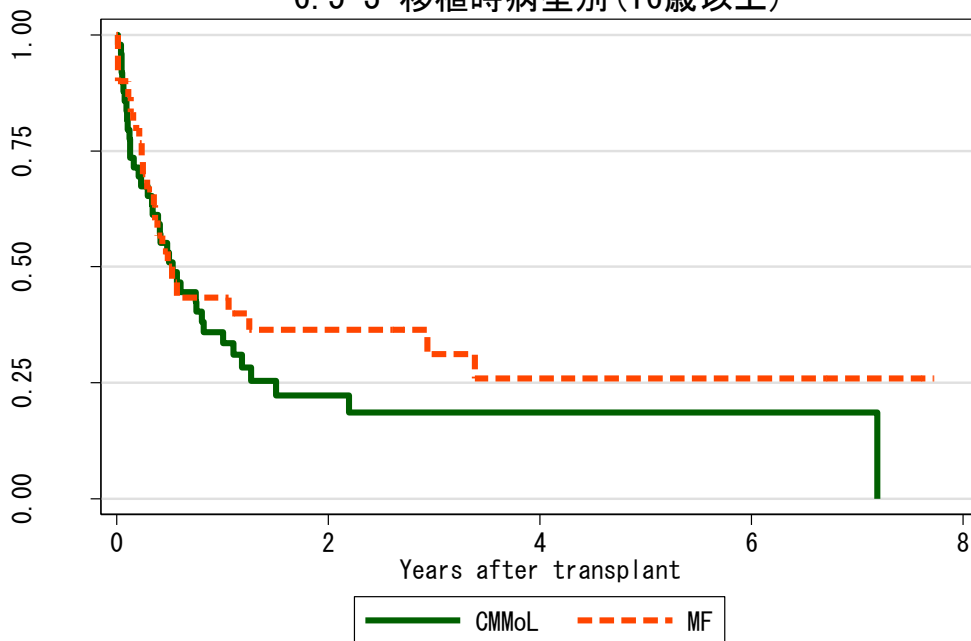
対象症例	症例数	移植後 1年			移植後 5年			移植後 10年		
		生存率	CI	N	生存率	CI	N	生存率	CI	N
① JMML	39	76.9%	60.3-87.3	30	60.9%	43.7-74.3	16	55.4%	36.5-70.7	6
② CMMoL	49	35.9%	22.6-49.3	15	18.5%	8.1-32.4	2	.	.	.
③ MF	30	43.3%	25.6-59.9	13	26.0%	10.9-44.0	4	.	.	.

6.5-2 移植時病型別 (16歳未満)



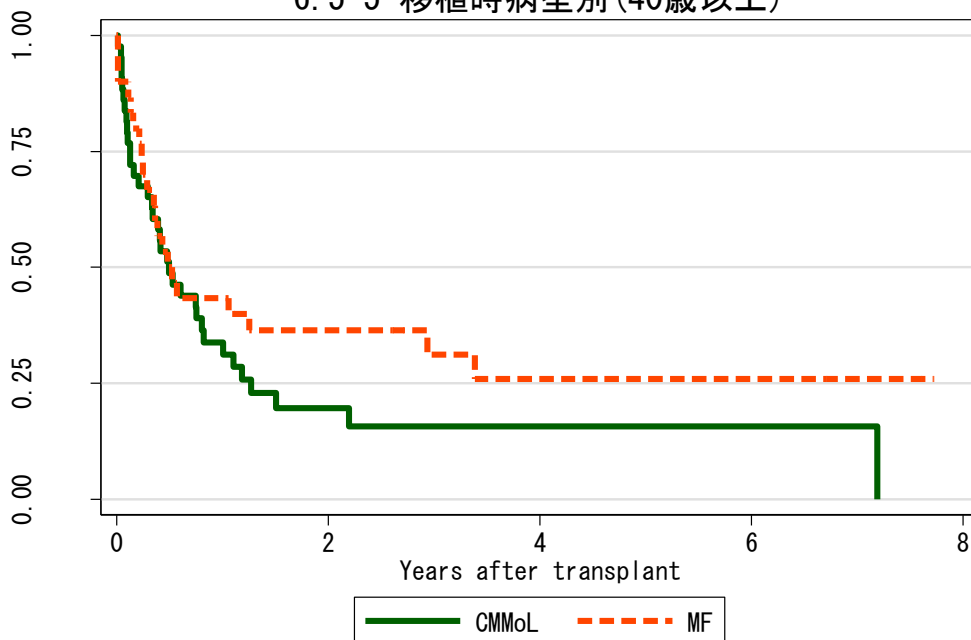
対象症例	症例数	移植後 1年			移植後 5年			移植後 10年		
		生存率	CI	N	生存率	CI	N	生存率	CI	N
① JMML	39	76.9%	60.3-87.3	30	60.9%	43.7-74.3	16	55.4%	36.5-70.7	6

6.5-3 移植時病型別(16歳以上)



対象症例	症例数	移植後 1年			移植後 5年			移植後 10年		
		生存率	CI	N	生存率	CI	N	生存率	CI	N
① CMMoL	49	35.9%	22.6-49.3	15	18.5%	8.1-32.4	2	.	.	.
② MF	30	43.3%	25.6-59.9	13	26.0%	10.9-44.0	4	.	.	.

6.5-5 移植時病型別(40歳以上)



対象症例	症例数	移植後 1年			移植後 5年			移植後 10年		
		生存率	CI	N	生存率	CI	N	生存率	CI	N
① CMMoL	43	33.8%	20.0-48.1	13	15.7%	5.9-29.7	2	.	.	.
② MF	30	43.3%	25.6-59.9	13	26.0%	10.9-44.0	4	.	.	.