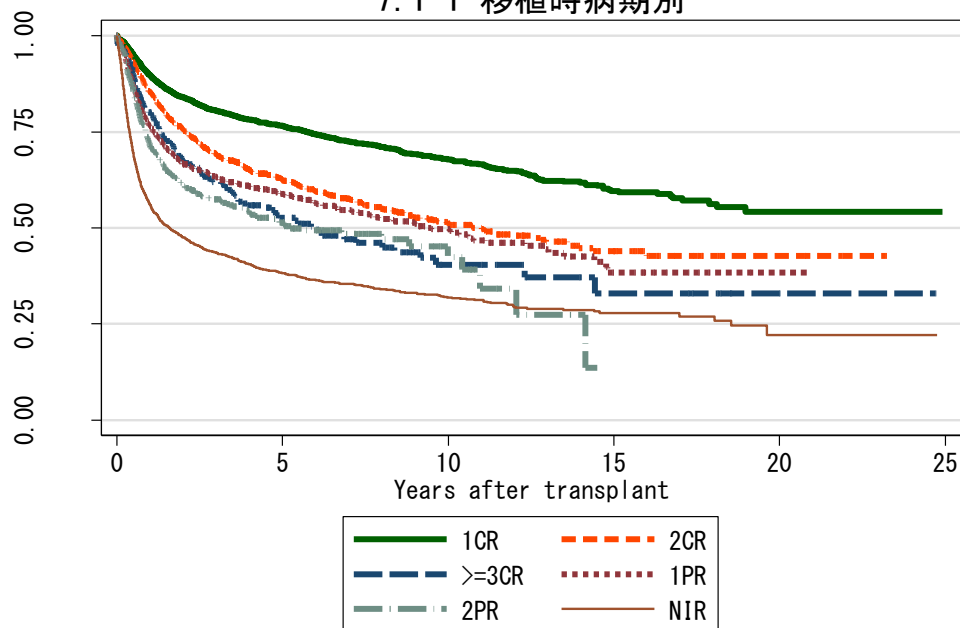


図7 NHL 症例での生存曲線

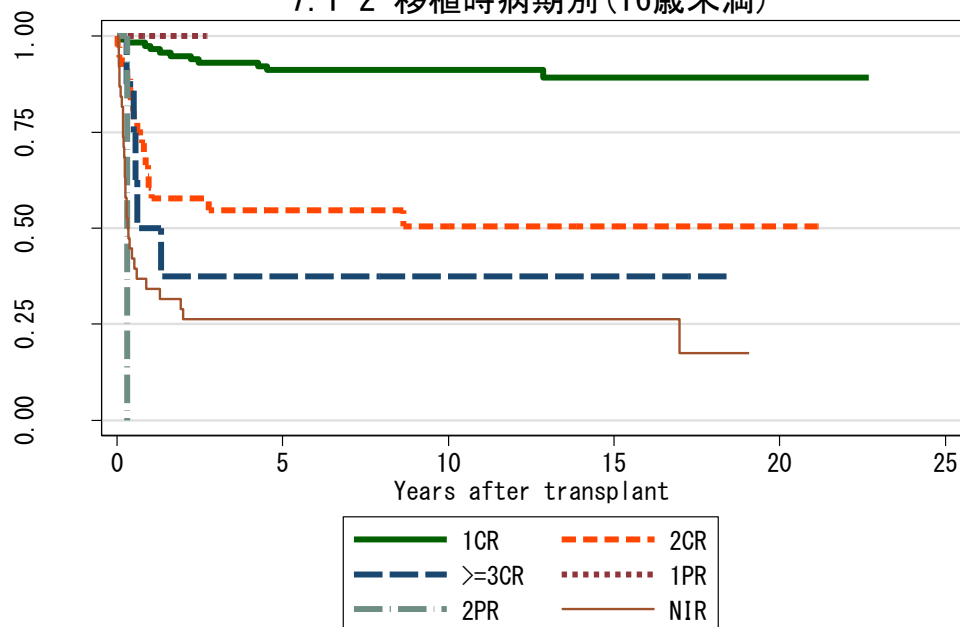
図 7.1 自家移植

7.1-1 移植時病期別



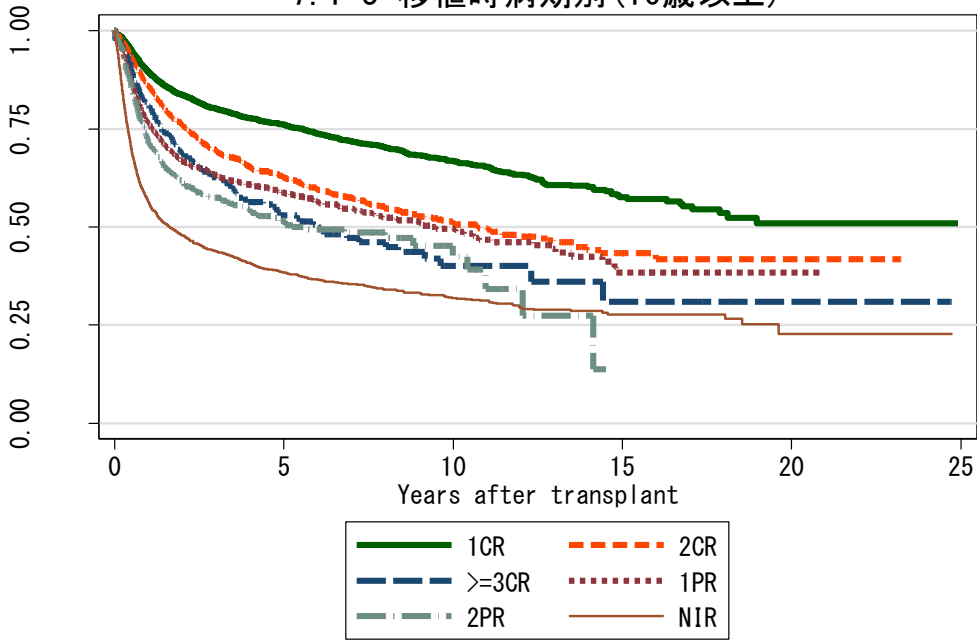
対象症例	症例数	移植後 1年			移植後 5年			移植後 10年			
		生存率	CI	N	生存率	CI	N	生存率	CI	N	
①	1CR	4506	89.7%	88.7-90.6	3704	76.5%	75.1-77.8	1917	67.9%	66.0-69.7	627
②	2CR	2031	85.2%	83.5-86.7	1545	62.4%	59.9-64.7	636	51.1%	47.9-54.1	209
③	>=3CR	272	80.1%	74.7-84.5	197	52.6%	45.8-59.0	79	40.5%	32.2-48.6	19
④	1PR	1182	76.2%	73.6-78.6	804	58.8%	55.6-61.8	377	49.6%	45.8-53.4	115
⑤	2PR	569	71.1%	67.0-74.8	347	51.4%	46.5-56.1	113	42.4%	34.1-50.4	15
⑥	NIR	2567	56.0%	54.0-58.0	1305	38.3%	36.2-40.3	550	31.9%	29.7-34.1	220

7.1-2 移植時病期別(16歳未満)



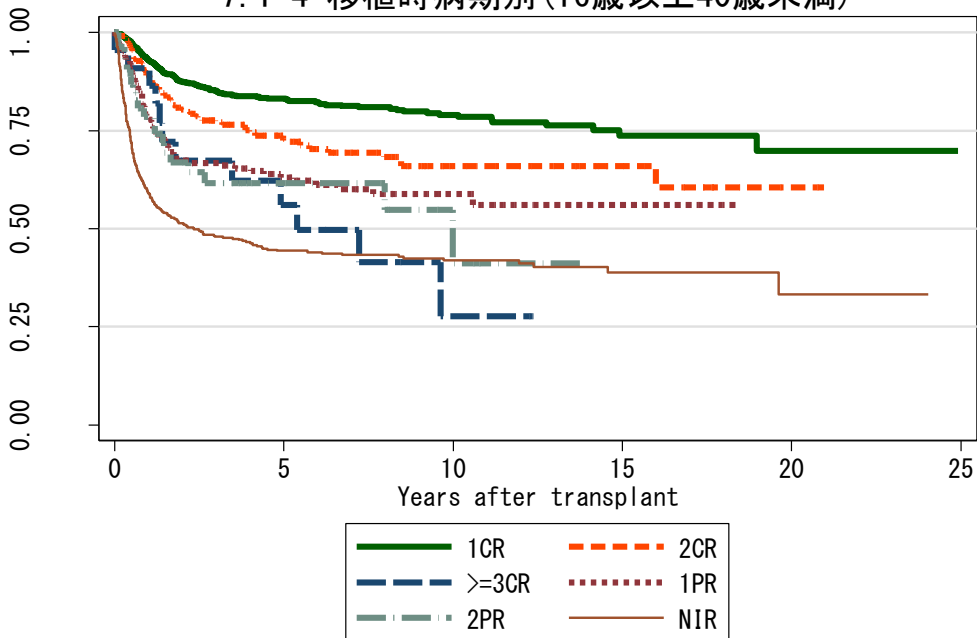
対象症例	症例数	移植後 1年			移植後 5年			移植後 10年			
		生存率	CI	N	生存率	CI	N	生存率	CI	N	
①	1CR	119	97.4%	92.3-99.2	113	91.3%	84.4-95.2	98	91.3%	84.4-95.2	70
②	2CR	36	60.6%	42.7-74.5	21	54.7%	37.0-69.3	17	50.5%	32.5-66.0	11
③	>=3CR	8	50.0%	15.2-77.5	4	37.5%	8.7-67.4	3	37.5%	8.7-67.4	2
④	1PR	2	100.0%	.	1
⑤	2PR	1
⑥	NIR	39	34.2%	19.8-49.1	13	26.3%	13.7-40.8	10	26.3%	13.7-40.8	6

7.1-3 移植時病期別(16歳以上)



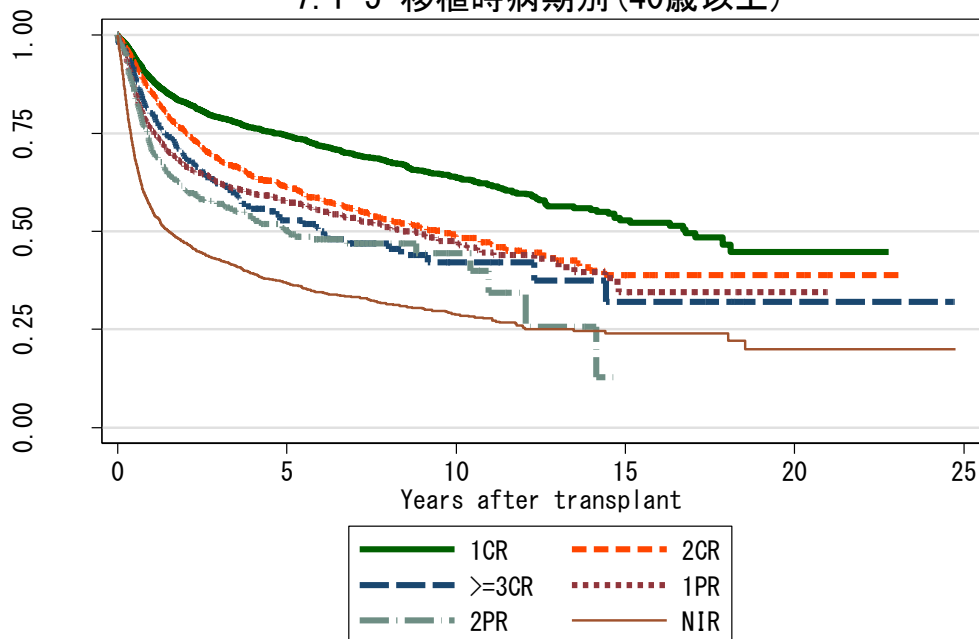
対象症例	症例数	移植後 1年			移植後 5年			移植後 10年			
		生存率	CI	N	生存率	CI	N	生存率	CI	N	
①	1CR	4386	89.5%	88.5-90.4	3590	76.0%	74.6-77.4	1820	66.8%	64.8-68.7	557
②	2CR	1995	85.7%	84.0-87.2	1524	62.5%	60.0-64.9	619	50.9%	47.7-54.0	198
③	>=3CR	264	81.1%	75.7-85.4	193	53.0%	46.0-59.5	76	40.1%	31.5-48.5	17
④	1PR	1180	76.2%	73.6-78.6	803	58.7%	55.6-61.8	377	49.6%	45.8-53.3	115
⑤	2PR	568	71.2%	67.1-74.9	347	51.5%	46.5-56.2	113	42.4%	34.2-50.5	15
⑥	NIR	2528	56.4%	54.4-58.3	1292	38.4%	36.3-40.5	540	31.9%	29.6-34.2	214

7.1-4 移植時病期別(16歳以上40歳未満)



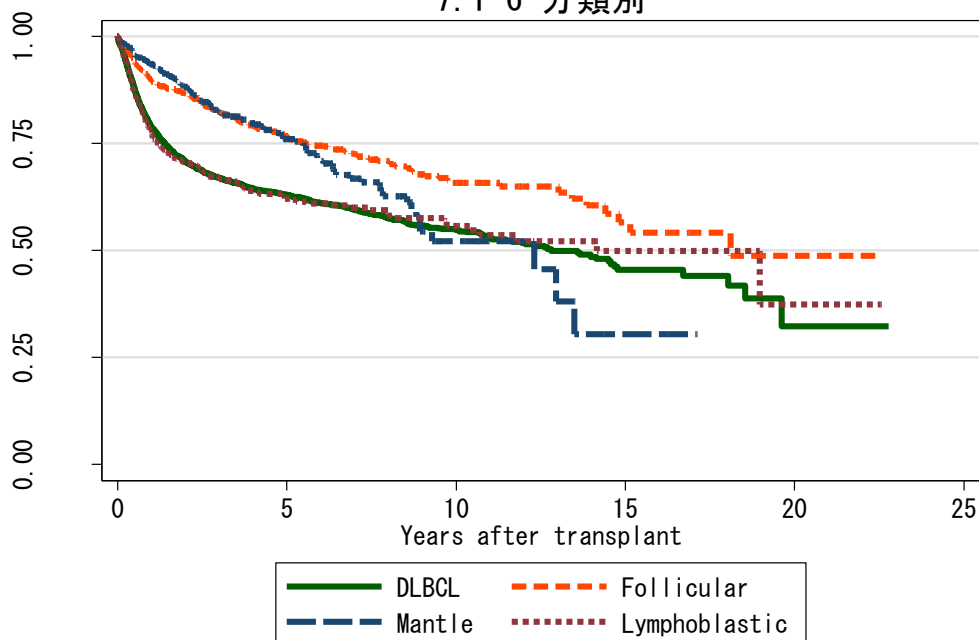
対象症例	症例数	移植後 1年			移植後 5年			移植後 10年			
		生存率	CI	N	生存率	CI	N	生存率	CI	N	
①	1CR	787	92.9%	90.8-94.5	682	83.2%	80.2-85.8	399	79.0%	75.2-82.2	160
②	2CR	229	89.0%	84.0-92.5	182	72.1%	65.1-78.0	90	66.0%	57.8-73.0	38
③	>=3CR	22	90.9%	68.3-97.7	20	56.0%	31.9-74.5	9	27.6%	6.3-55.1	2
④	1PR	212	78.2%	71.8-83.3	151	63.1%	55.6-69.6	78	58.9%	50.7-66.1	24
⑤	2PR	56	78.5%	64.5-87.5	37	61.7%	45.9-74.1	14	41.1%	15.7-65.3	3
⑥	NIR	483	58.9%	54.3-63.2	272	44.4%	39.7-48.9	145	42.0%	37.1-46.7	76

7.1-5 移植時病期別(40歳以上)



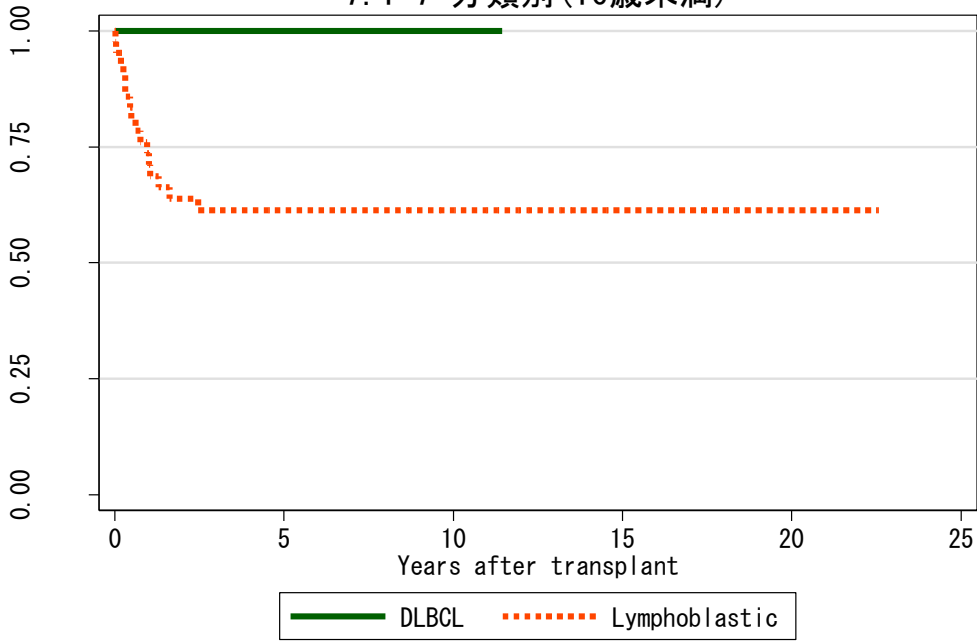
対象症例	症例数	移植後 1年			移植後 5年			移植後 10年			
		生存率	CI	N	生存率	CI	N	生存率	CI	N	
①	1CR	3599	88.7%	87.6-89.7	2908	74.4%	72.7-75.9	1420	63.7%	61.4-65.9	397
②	2CR	1766	85.2%	83.4-86.8	1342	61.2%	58.5-63.7	529	48.6%	45.2-52.0	160
③	>=3CR	242	80.1%	74.4-84.7	173	52.8%	45.4-59.6	67	42.1%	33.4-50.6	15
④	1PR	968	75.7%	72.8-78.4	652	57.7%	54.2-61.1	299	47.5%	43.1-51.7	91
⑤	2PR	512	70.5%	66.1-74.4	310	50.4%	45.1-55.4	99	44.5%	37.2-51.4	12
⑥	NIR	2045	55.8%	53.5-57.9	1020	36.8%	34.5-39.1	395	28.8%	26.2-31.4	138

7.1-6 分類別



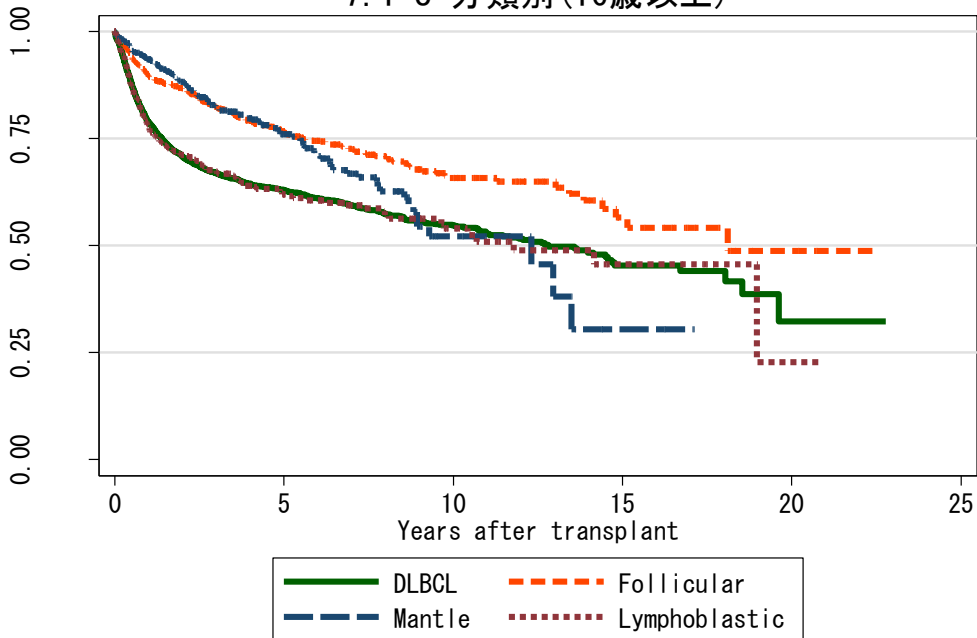
対象症例	症例数	移植後 1年			移植後 5年			移植後 10年			
		生存率	CI	N	生存率	CI	N	生存率	CI	N	
①	DLBCL	4695	78.7%	77.5-79.9	3287	63.0%	61.4-64.5	1356	54.8%	52.8-56.9	322
②	Follicular	987	89.5%	87.3-91.3	793	76.6%	73.5-79.4	430	65.8%	61.4-69.9	117
③	Mantle	499	93.5%	90.9-95.4	412	76.0%	71.0-80.2	159	52.2%	42.2-61.3	19
④	Lymphoblastic	529	77.5%	73.6-80.9	367	62.1%	57.3-66.6	163	55.8%	50.0-61.1	58

7.1-7 分類別(16歳未満)



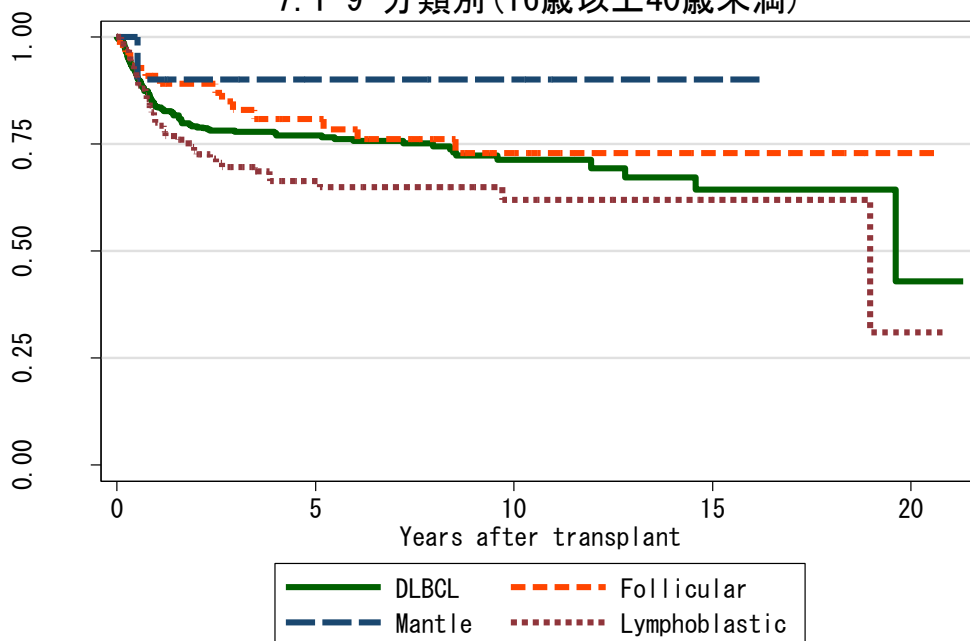
対象症例	症例数	移植後 1年			移植後 5年			移植後 10年		
		生存率	CI	N	生存率	CI	N	生存率	CI	N
① DLBCL	10	100.0%	.	8	100.0%	.	8	100.0%	.	2
② Lymphoblastic	43	73.6%	57.4-84.4	30	61.4%	44.8-74.3	22	61.4%	44.8-74.3	18

7.1-8 分類別(16歳以上)



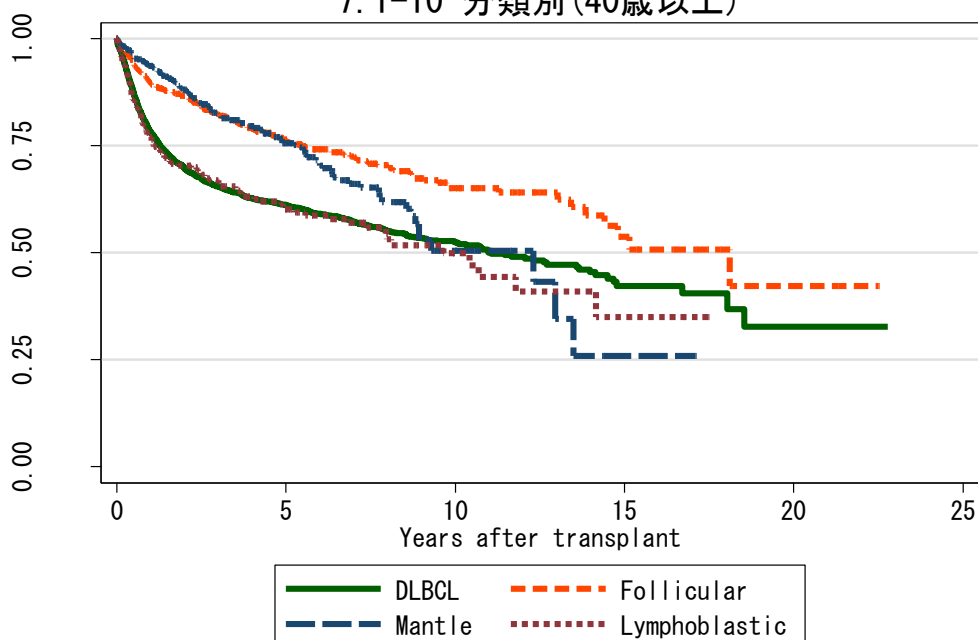
対象症例	症例数	移植後 1年			移植後 5年			移植後 10年		
		生存率	CI	N	生存率	CI	N	生存率	CI	N
① DLBCL	4685	78.7%	77.5-79.9	3279	62.9%	61.3-64.4	1348	54.7%	52.7-56.7	320
② Follicular	987	89.5%	87.3-91.3	793	76.6%	73.5-79.4	430	65.8%	61.4-69.9	117
③ Mantle	499	93.5%	90.9-95.4	412	76.0%	71.0-80.2	159	52.2%	42.2-61.3	19
④ Lymphoblastic	486	77.8%	73.7-81.4	337	62.0%	56.9-66.7	141	54.0%	47.5-60.1	40

7.1-9 分類別 (16歳以上40歳未満)



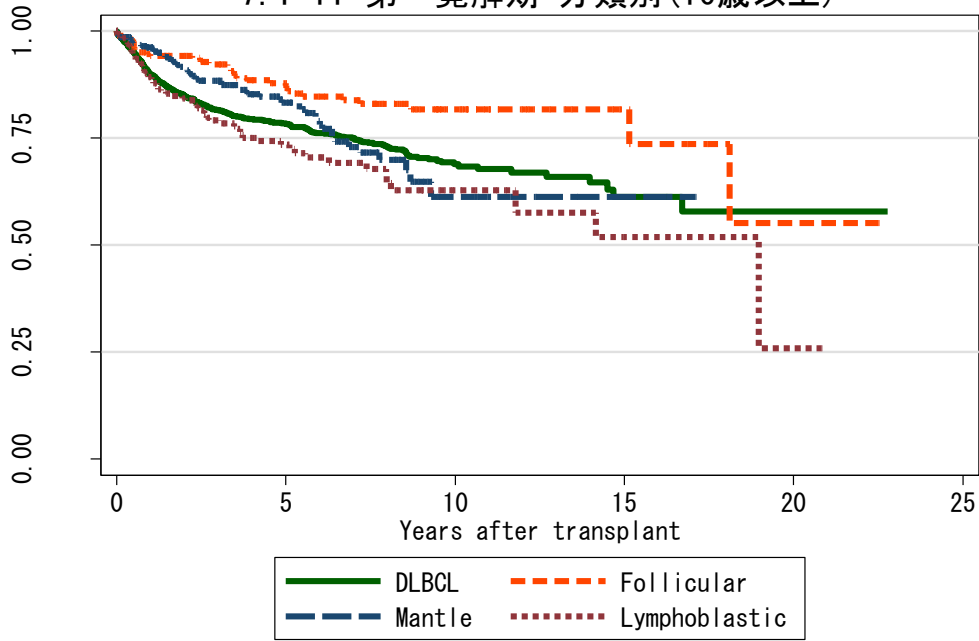
対象症例	症例数	移植後 1年			移植後 5年			移植後 10年		
		生存率	CI	N	生存率	CI	N	生存率	CI	N
① DLBCL	518	83.7%	80.2-86.7	387	77.0%	72.8-80.6	205	71.3%	65.8-76.1	62
② Follicular	58	90.9%	79.5-96.1	48	80.9%	67.3-89.2	36	72.9%	57.5-83.6	17
③ Mantle	10	90.0%	47.3-98.5	9	90.0%	47.3-98.5	5	90.0%	47.3-98.5	3
④ Lymphoblastic	135	80.0%	72.1-86.0	101	66.3%	57.0-74.1	48	62.0%	51.0-71.2	18

7.1-10 分類別 (40歳以上)



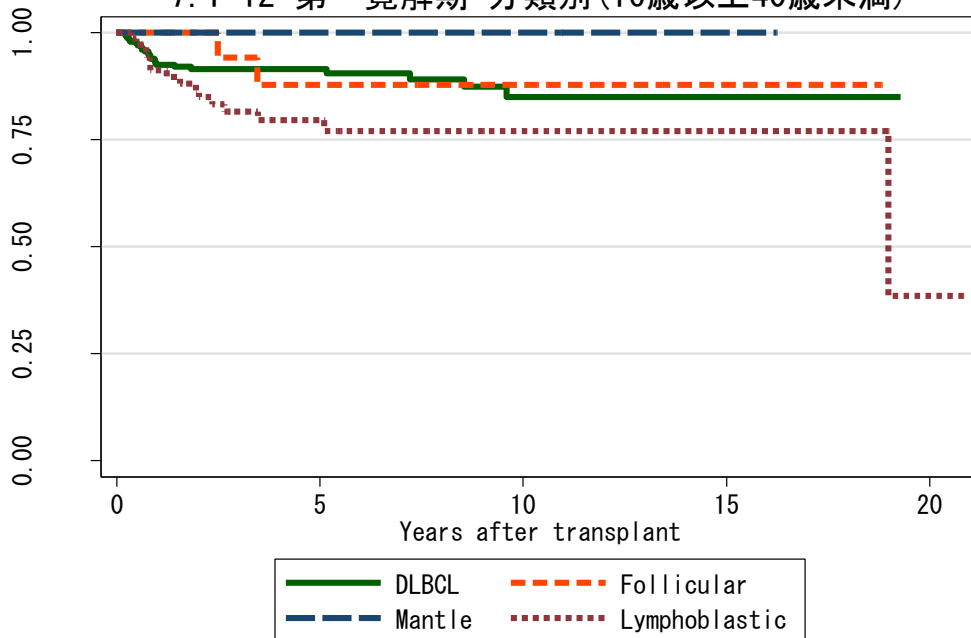
対象症例	症例数	移植後 1年			移植後 5年			移植後 10年		
		生存率	CI	N	生存率	CI	N	生存率	CI	N
① DLBCL	4167	78.1%	76.8-79.3	2892	61.1%	59.4-62.7	1142	52.5%	50.2-54.6	258
② Follicular	929	89.4%	87.1-91.2	745	76.3%	73.0-79.2	394	65.1%	60.4-69.4	100
③ Mantle	489	93.6%	90.9-95.5	403	75.6%	70.6-80.0	154	50.5%	40.0-60.1	16
④ Lymphoblastic	351	77.0%	72.0-81.2	236	60.1%	53.9-65.8	93	49.8%	41.4-57.7	22

7.1-11 第一寛解期 分類別(16歳以上)



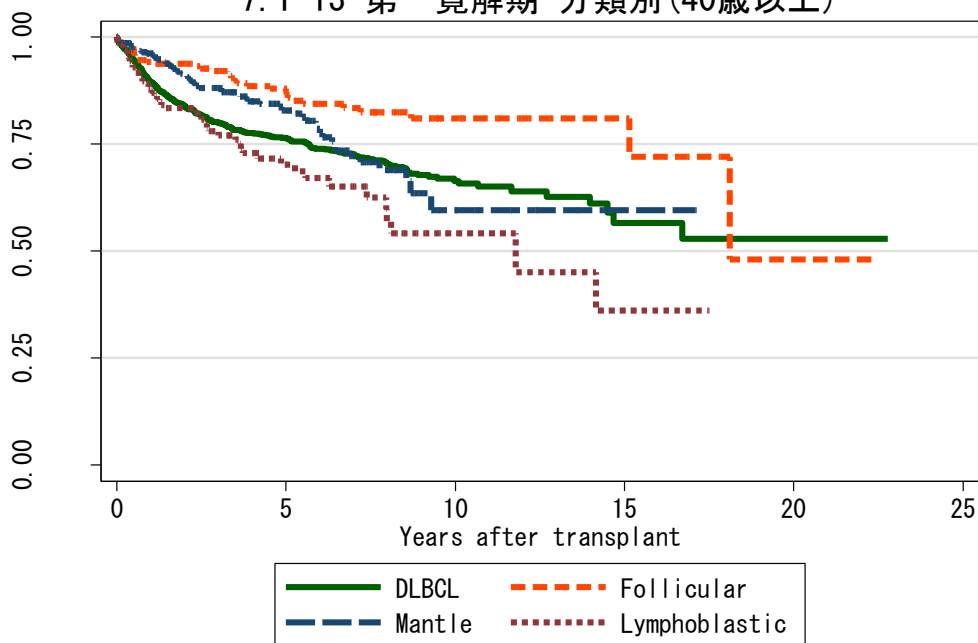
対象症例	症例数	移植後 1年			移植後 5年			移植後 10年		
		生存率	CI	N	生存率	CI	N	生存率	CI	N
① DLBCL	1790	89.9%	88.4-91.3	1466	78.3%	76.1-80.3	694	68.9%	65.4-72.0	156
② Follicular	254	94.2%	90.4-96.5	217	87.2%	81.9-91.1	141	81.7%	74.9-86.9	43
③ Mantle	356	96.2%	93.5-97.8	307	83.2%	77.8-87.4	117	61.2%	48.4-71.7	13
④ Lymphoblastic	233	89.2%	84.3-92.6	189	73.4%	66.3-79.3	80	62.8%	53.1-71.0	19

7.1-12 第一寛解期 分類別(16歳以上40歳未満)



対象症例	症例数	移植後 1年			移植後 5年			移植後 10年		
		生存率	CI	N	生存率	CI	N	生存率	CI	N
① DLBCL	239	92.5%	88.2-95.3	199	91.5%	87.0-94.5	109	85.0%	75.8-90.9	33
② Follicular	20	100.0%	.	17	87.8%	59.5-96.8	14	87.8%	59.5-96.8	6
③ Mantle	6	100.0%	.	6	100.0%	.	4	100.0%	.	2
④ Lymphoblastic	71	91.2%	81.4-95.9	61	79.5%	67.2-87.6	33	77.0%	63.9-85.9	11

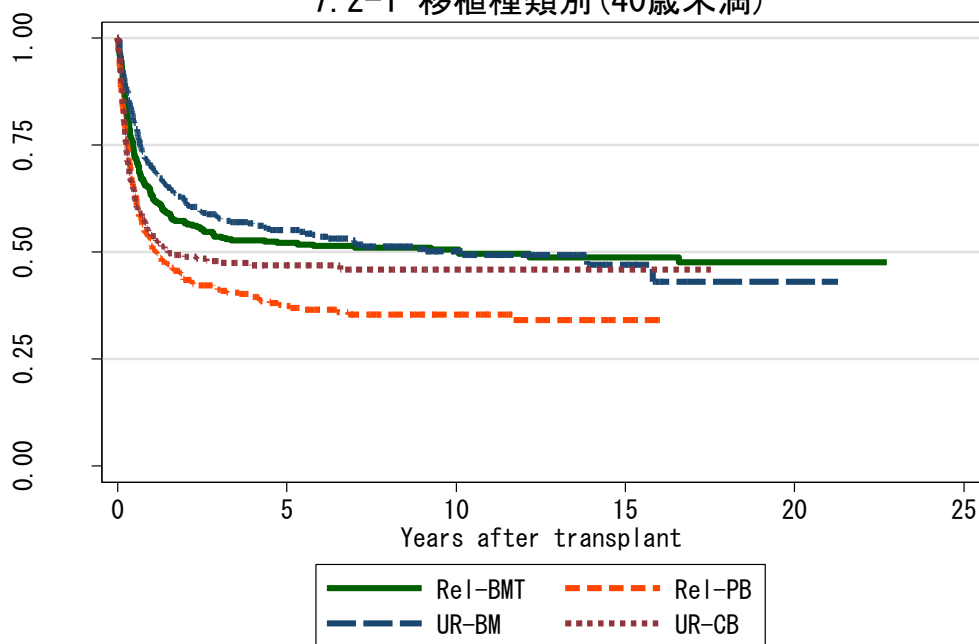
7.1-13 第一寛解期 分類別 (40歳以上)



対象症例	症例数	移植後 1年			移植後 5年			移植後 10年		
		生存率	CI	N	生存率	CI	N	生存率	CI	N
① DLBCL	1551	89.5%	87.8-91.0	1267	76.3%	73.8-78.5	584	66.4%	62.6-69.8	123
② Follicular	234	93.7%	89.6-96.2	200	87.2%	81.6-91.2	127	81.0%	73.7-86.6	37
③ Mantle	350	96.1%	93.4-97.7	301	82.9%	77.3-87.2	113	59.5%	46.0-70.7	11
④ Lymphoblastic	162	88.3%	82.1-92.5	128	70.2%	60.9-77.7	47	54.1%	40.7-65.7	8

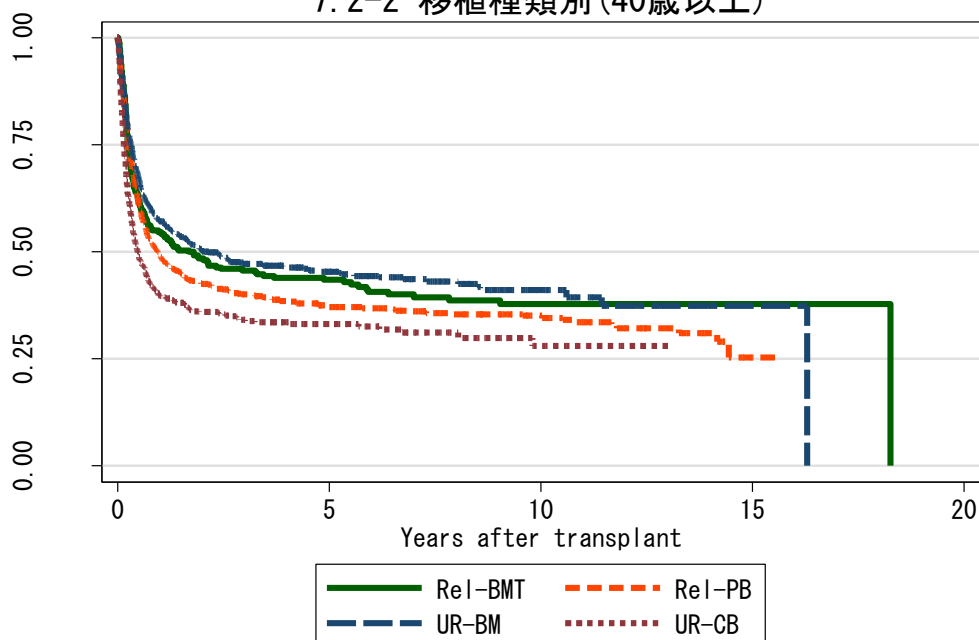
図 7.2 同種造血幹細胞移植

7.2-1 移植種別(40歳未満)



対象症例	症例数	移植後 1年			移植後 5年			移植後 10年		
		生存率	CI	N	生存率	CI	N	生存率	CI	N
① Rel-BMT	389	63.4%	58.4-68.0	241	52.1%	46.9-57.0	160	50.6%	45.3-55.6	99
② Rel-PB	385	51.4%	46.3-56.4	184	37.3%	32.2-42.4	96	35.5%	30.3-40.6	39
③ UR-BM	418	70.2%	65.5-74.4	278	55.1%	50.0-59.9	155	50.1%	44.7-55.3	67
④ UR-CB	287	53.7%	47.6-59.3	139	46.9%	40.8-52.7	65	45.9%	39.6-51.9	16

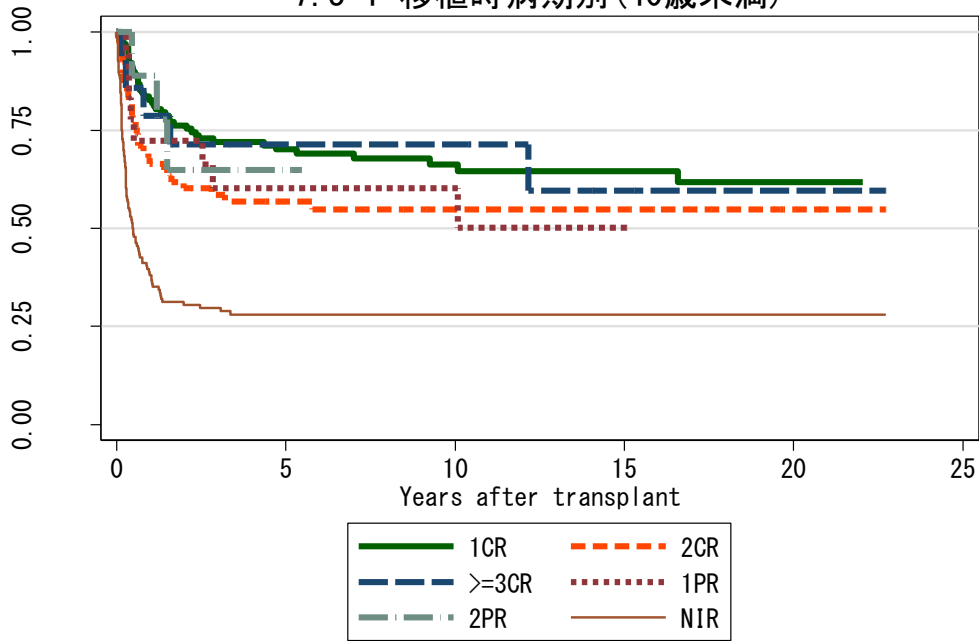
7.2-2 移植種別(40歳以上)



対象症例	症例数	移植後 1年			移植後 5年			移植後 10年		
		生存率	CI	N	生存率	CI	N	生存率	CI	N
① Rel-BMT	275	54.6%	48.5-60.3	144	43.4%	37.4-49.3	88	37.8%	31.6-44.0	36
② Rel-PB	756	49.2%	45.5-52.7	345	37.1%	33.5-40.7	166	35.1%	31.3-38.8	80
③ UR-BM	735	57.2%	53.4-60.7	383	45.3%	41.4-49.1	162	41.0%	36.5-45.5	33
④ UR-CB	620	39.8%	35.9-43.7	217	33.1%	29.2-37.1	67	28.0%	22.4-33.8	13

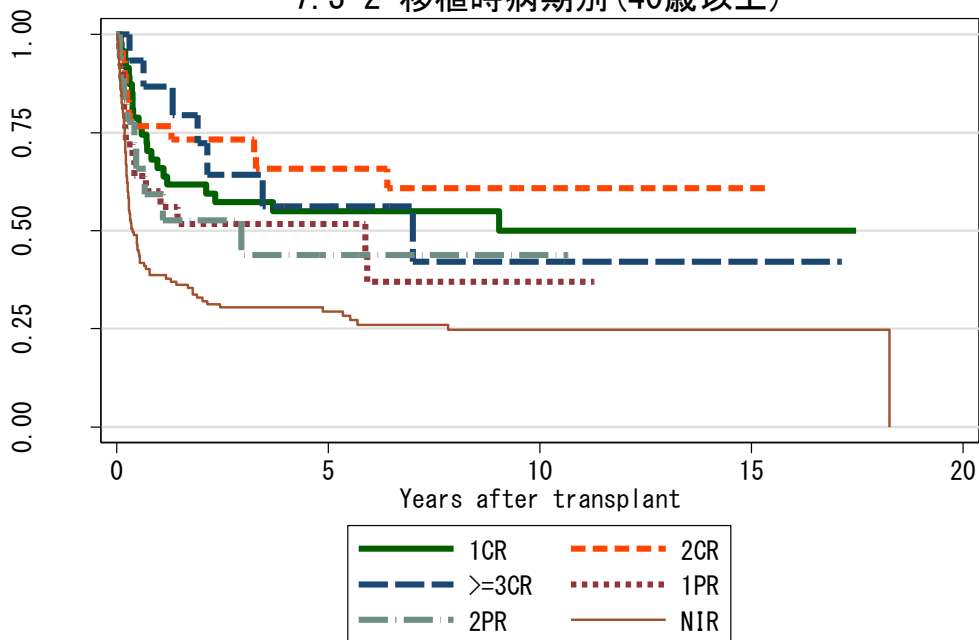
図 7.3 血縁者間骨髄移植

7.3-1 移植時病期別(40歳未満)



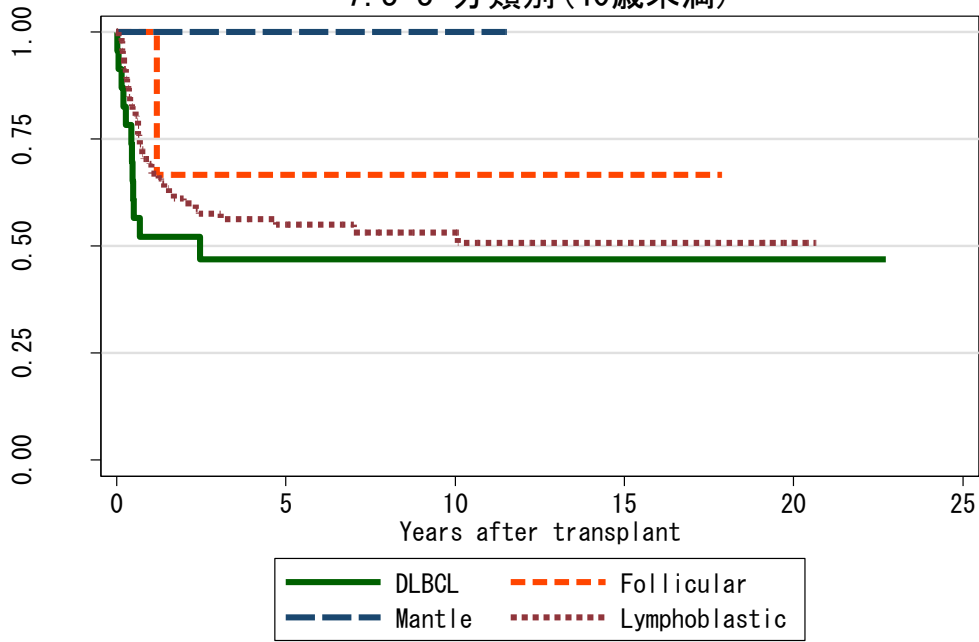
対象症例	症例数	移植後 1年			移植後 5年			移植後 10年			
		生存率	CI	N	生存率	CI	N	生存率	CI	N	
①	1CR	129	82.7%	75.0-88.3	104	70.1%	61.1-77.4	72	66.3%	56.8-74.3	40
②	2CR	67	66.4%	53.6-76.4	43	56.8%	43.8-67.9	29	54.9%	41.8-66.1	20
③	>=3CR	14	78.6%	47.3-92.5	11	71.4%	40.6-88.2	8	71.4%	40.6-88.2	8
④	1PR	18	72.2%	45.6-87.4	12	60.2%	34.0-78.7	10	60.2%	34.0-78.7	6
⑤	2PR	9	88.9%	43.3-98.4	8	64.8%	25.3-87.2	4	.	.	.
⑥	NIR	136	38.1%	30.0-46.2	51	28.0%	20.7-35.8	28	28.0%	20.7-35.8	20

7.3-2 移植時病期別(40歳以上)



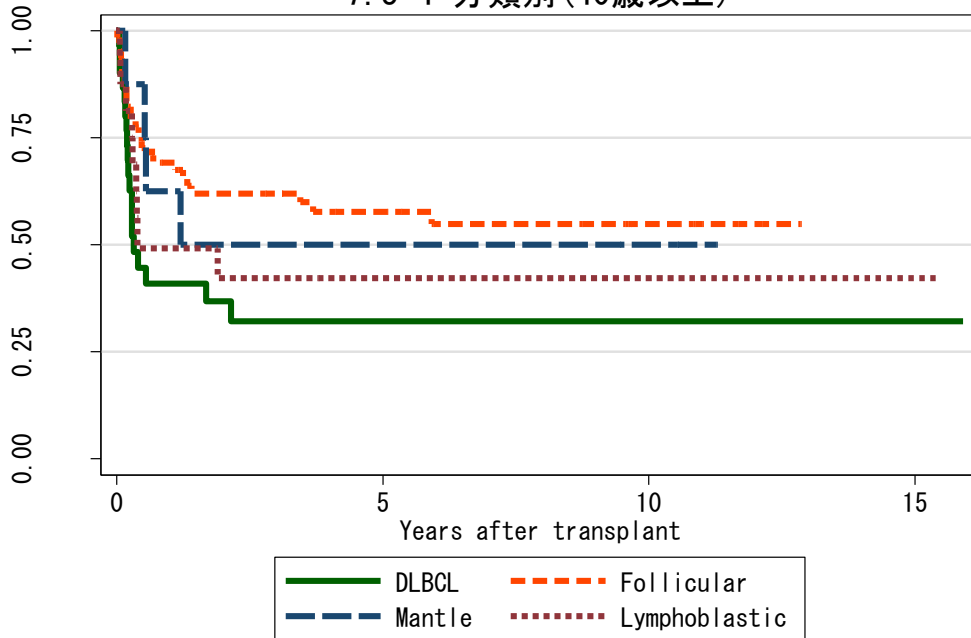
対象症例	症例数	移植後 1年			移植後 5年			移植後 10年			
		生存率	CI	N	生存率	CI	N	生存率	CI	N	
①	1CR	47	66.0%	50.6-77.6	31	54.9%	39.6-67.9	20	49.9%	33.2-64.6	8
②	2CR	30	76.7%	57.2-88.1	22	65.9%	45.8-80.0	15	60.8%	39.9-76.4	7
③	>=3CR	15	86.7%	56.4-96.5	12	56.2%	26.9-77.6	6	42.1%	13.1-69.2	2
④	1PR	25	60.0%	38.5-76.1	15	51.7%	30.9-69.1	11	36.9%	16.1-58.1	3
⑤	2PR	18	59.2%	32.7-78.2	9	43.9%	18.8-66.6	3	43.9%	18.8-66.6	1
⑥	NIR	130	38.7%	30.2-47.0	48	29.4%	21.7-37.6	29	24.7%	17.2-33.0	12

7.3-3 分類別 (40歳未満)



対象症例	症例数	移植後 1年			移植後 5年			移植後 10年		
		生存率	CI	N	生存率	CI	N	生存率	CI	N
① DLBCL	23	52.2%	30.5-70.0	12	47.0%	25.7-65.6	6	47.0%	25.7-65.6	3
② Follicular	3	100.0%	.	3	66.7%	5.4-94.5	1	66.7%	5.4-94.5	1
③ Mantle	1	100.0%	.	1	100.0%	.	1	100.0%	.	1
④ Lymphoblastic	94	69.2%	58.6-77.6	61	55.0%	44.0-64.7	42	53.2%	42.0-63.2	23

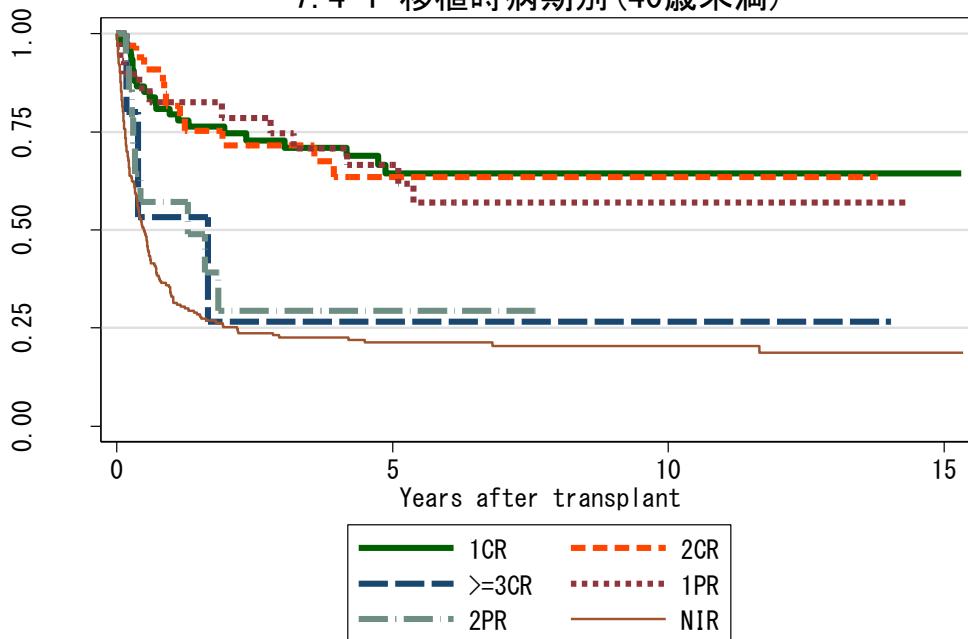
7.3-4 分類別 (40歳以上)



対象症例	症例数	移植後 1年			移植後 5年			移植後 10年		
		生存率	CI	N	生存率	CI	N	生存率	CI	N
① DLBCL	30	40.9%	23.0-58.0	10	32.2%	15.7-50.0	6	32.2%	15.7-50.0	2
② Follicular	62	69.2%	56.1-79.2	40	57.7%	43.9-69.3	23	54.8%	40.6-67.0	9
③ Mantle	8	62.5%	22.9-86.1	5	50.0%	15.2-77.5	4	50.0%	15.2-77.5	2
④ Lymphoblastic	16	49.2%	23.6-70.6	7	42.2%	18.1-64.7	5	42.2%	18.1-64.7	3

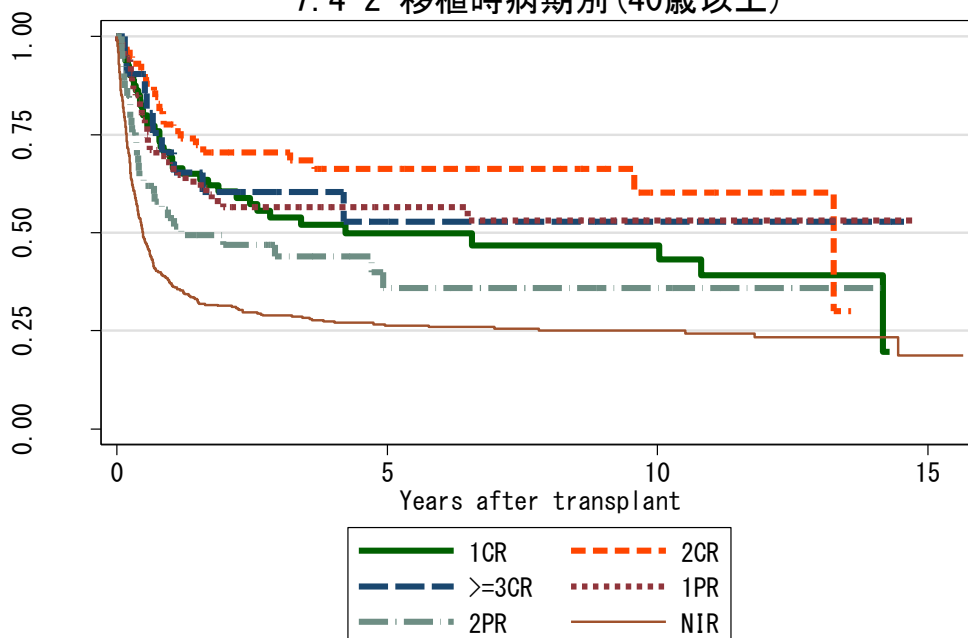
図 7.4 血縁者間末梢血幹細胞移植

7.4-1 移植時病期別(40歳未満)



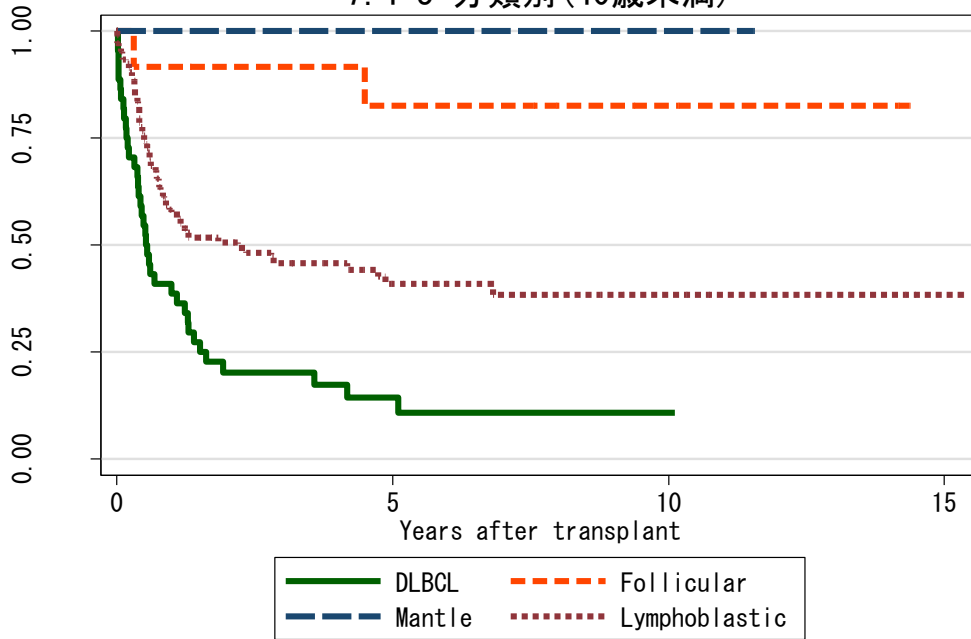
対象症例	症例数	移植後 1年			移植後 5年			移植後 10年			
		生存率	CI	N	生存率	CI	N	生存率	CI	N	
①	1CR	75	79.4%	68.1-87.0	53	64.4%	50.9-75.1	29	64.4%	50.9-75.1	16
②	2CR	34	81.5%	63.4-91.2	26	63.5%	43.5-78.1	14	63.5%	43.5-78.1	4
③	>=3CR	5	53.3%	6.8-86.3	2	26.7%	1.0-68.6	1	26.7%	1.0-68.6	1
④	1PR	29	82.5%	62.9-92.3	23	66.5%	45.3-81.1	14	57.0%	35.4-73.8	3
⑤	2PR	14	57.1%	28.4-78.0	7	29.4%	7.8-55.6	2	.	.	.
⑥	NIR	211	33.0%	26.7-39.5	66	21.3%	15.9-27.3	33	20.5%	15.1-26.5	14

7.4-2 移植時病期別(40歳以上)



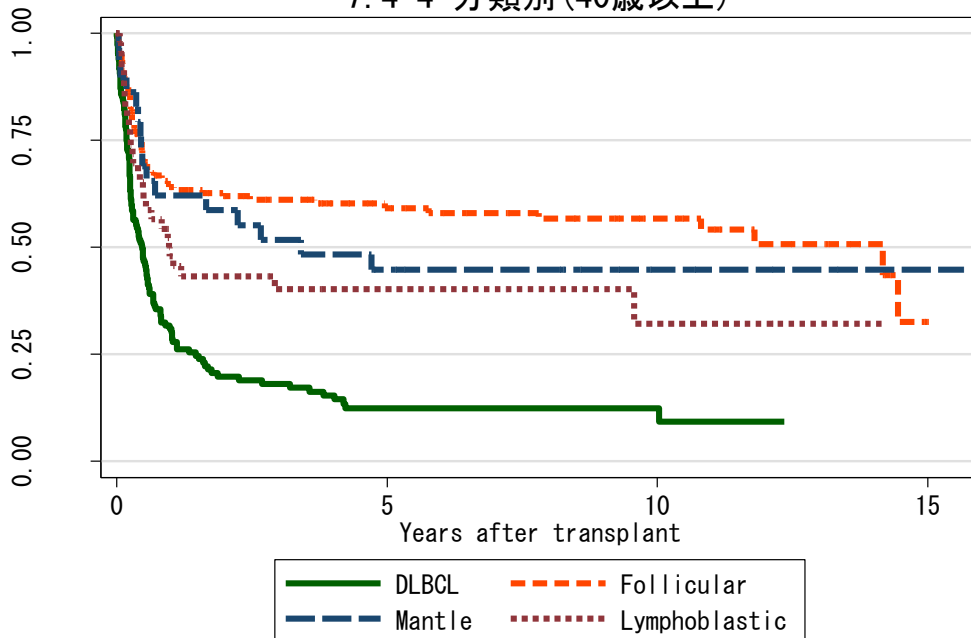
対象症例	症例数	移植後 1年			移植後 5年			移植後 10年			
		生存率	CI	N	生存率	CI	N	生存率	CI	N	
①	1CR	81	69.2%	57.6-78.2	50	49.9%	37.4-61.2	20	46.8%	33.7-58.8	13
②	2CR	58	77.6%	64.6-86.3	45	66.2%	52.2-77.0	25	60.2%	42.5-74.0	8
③	>=3CR	21	70.4%	45.5-85.5	14	52.8%	28.0-72.6	6	52.8%	28.0-72.6	2
④	1PR	69	66.3%	53.4-76.4	41	56.5%	43.4-67.6	22	53.1%	39.3-65.2	5
⑤	2PR	53	53.8%	39.3-66.2	24	35.9%	21.2-51.0	9	35.9%	21.2-51.0	3
⑥	NIR	452	37.2%	32.7-41.7	160	26.3%	22.2-30.7	74	25.1%	20.9-29.5	41

7.4-3 分類別(40歳未満)



対象症例	症例数	移植後 1年			移植後 5年			移植後 10年		
		生存率	CI	N	生存率	CI	N	生存率	CI	N
① DLBCL	44	38.6%	24.5-52.6	17	14.4%	5.7-27.0	4	10.8%	3.3-23.3	1
② Follicular	12	91.7%	53.9-98.8	11	82.5%	46.1-95.3	9	82.5%	46.1-95.3	4
③ Mantle	1	100.0%	.	1	100.0%	.	1	100.0%	.	1
④ Lymphoblastic	104	57.2%	46.8-66.2	54	41.0%	30.6-51.1	23	38.4%	27.6-49.1	8

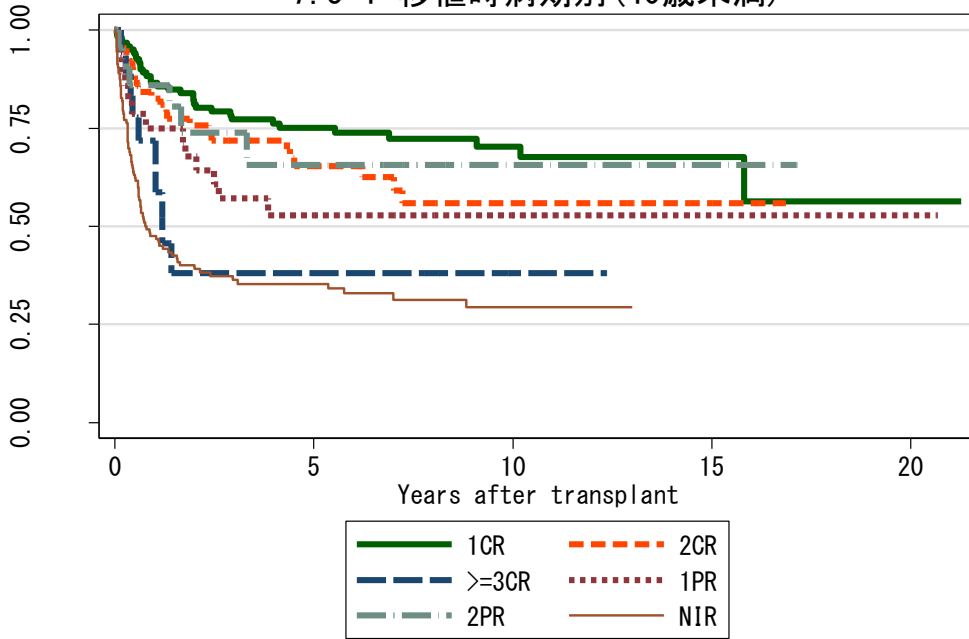
7.4-4 分類別(40歳以上)



対象症例	症例数	移植後 1年			移植後 5年			移植後 10年		
		生存率	CI	N	生存率	CI	N	生存率	CI	N
① DLBCL	147	31.0%	23.6-38.7	40	12.4%	7.3-19.0	10	12.4%	7.3-19.0	4
② Follicular	160	64.1%	56.0-71.1	95	59.2%	50.8-66.6	55	56.7%	47.9-64.5	25
③ Mantle	29	62.1%	42.1-76.9	18	44.8%	26.5-61.6	11	44.8%	26.5-61.6	4
④ Lymphoblastic	46	47.8%	32.9-61.3	22	40.2%	25.7-54.2	10	32.1%	15.4-50.3	4

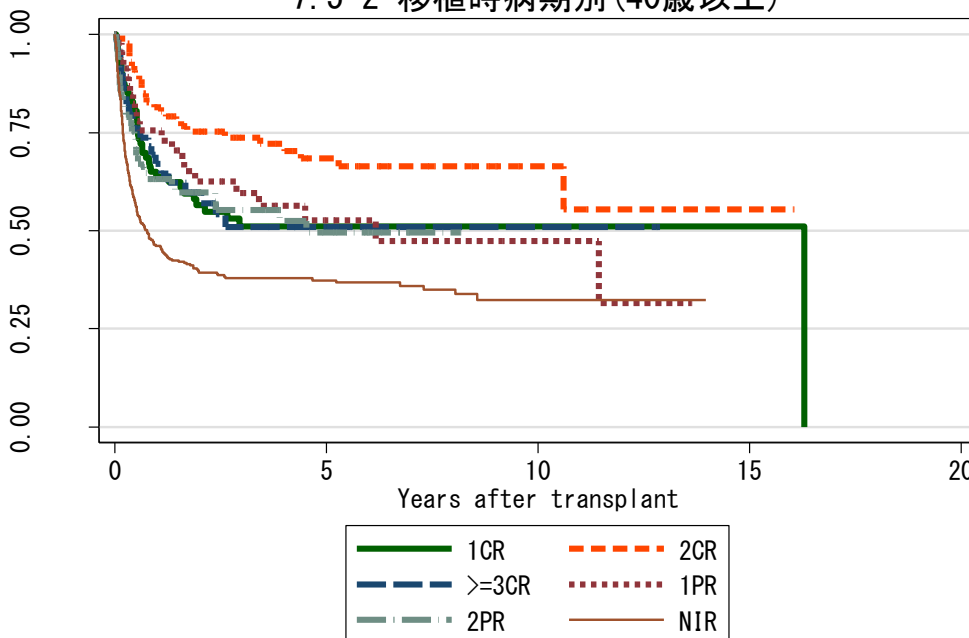
図 7.5 非血縁者間骨髄移植

7.5-1 移植時病期別(40歳未満)



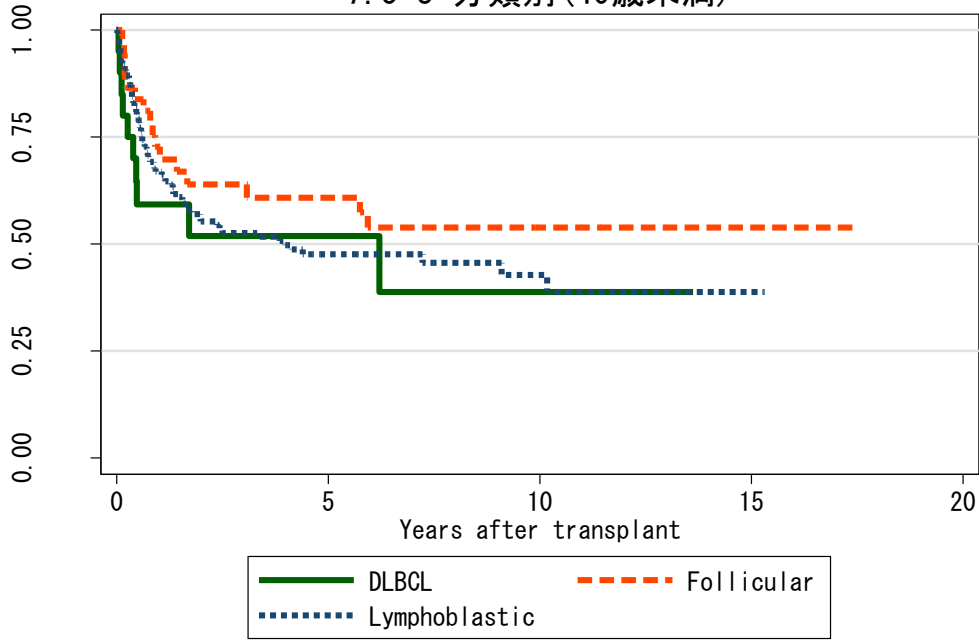
対象症例	症例数	移植後 1年			移植後 5年			移植後 10年			
		生存率	CI	N	生存率	CI	N	生存率	CI	N	
①	1CR	121	86.5%	79.0-91.5	100	75.2%	66.0-82.2	60	70.3%	59.8-78.5	27
②	2CR	64	82.5%	70.7-89.9	50	65.3%	51.2-76.3	27	55.9%	40.2-69.0	13
③	>=3CR	18	71.8%	44.9-87.2	11	38.1%	15.3-60.9	4	38.1%	15.3-60.9	1
④	1PR	28	75.0%	54.6-87.2	21	52.8%	32.7-69.4	12	52.8%	32.7-69.4	5
⑤	2PR	22	85.9%	62.4-95.2	18	65.6%	37.3-83.5	6	65.6%	37.3-83.5	1
⑥	NIR	128	47.6%	38.6-56.1	57	35.4%	26.9-43.9	31	29.4%	20.7-38.6	9

7.5-2 移植時病期別(40歳以上)



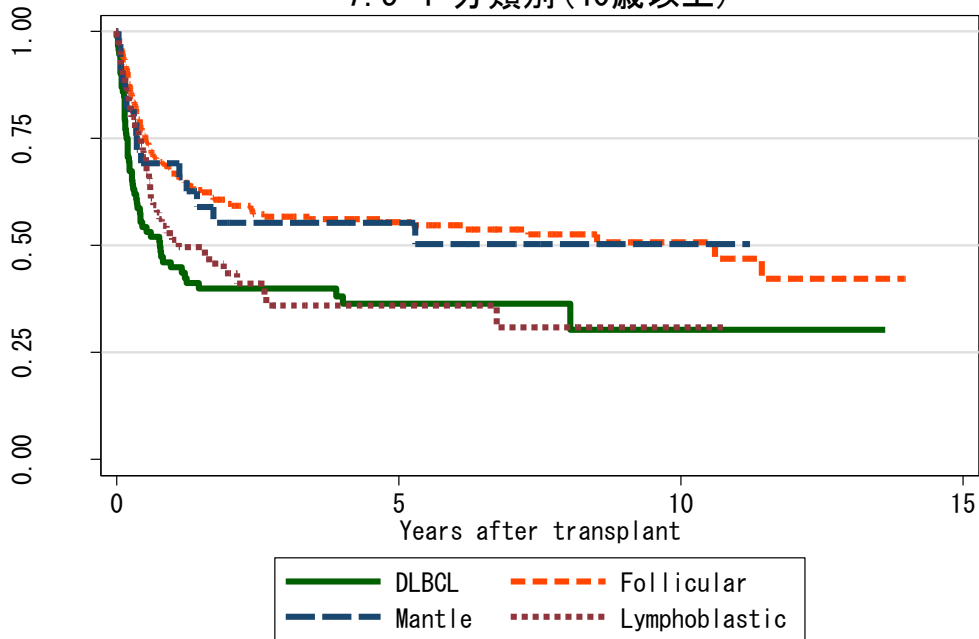
対象症例	症例数	移植後 1年			移植後 5年			移植後 10年			
		生存率	CI	N	生存率	CI	N	生存率	CI	N	
①	1CR	88	63.7%	52.6-73.0	50	51.1%	39.2-61.8	17	51.1%	39.2-61.8	6
②	2CR	87	81.5%	71.6-88.2	69	68.4%	56.6-77.7	35	66.5%	54.3-76.1	8
③	>=3CR	51	67.0%	51.7-78.4	29	51.0%	35.0-64.9	7	51.0%	35.0-64.9	2
④	1PR	47	75.5%	60.1-85.6	30	52.6%	35.5-67.2	12	47.4%	29.4-63.4	3
⑤	2PR	69	63.1%	50.5-73.4	38	49.6%	35.6-62.1	15	.	.	.
⑥	NIR	355	46.2%	40.8-51.4	150	37.4%	32.1-42.6	66	32.4%	26.3-38.7	11

7.5-3 分類別 (40歳未満)



対象症例	症例数	移植後 1年			移植後 5年			移植後 10年		
		生存率	CI	N	生存率	CI	N	生存率	CI	N
① DLBCL	20	59.2%	34.7-77.2	10	51.8%	27.0-71.9	5	38.9%	13.1-64.5	3
② Follicular	37	72.7%	55.2-84.3	26	60.8%	42.8-74.7	19	53.8%	35.7-68.9	10
③ Lymphoblastic	142	66.9%	58.4-74.1	90	47.6%	38.7-56.1	36	42.7%	32.4-52.6	11

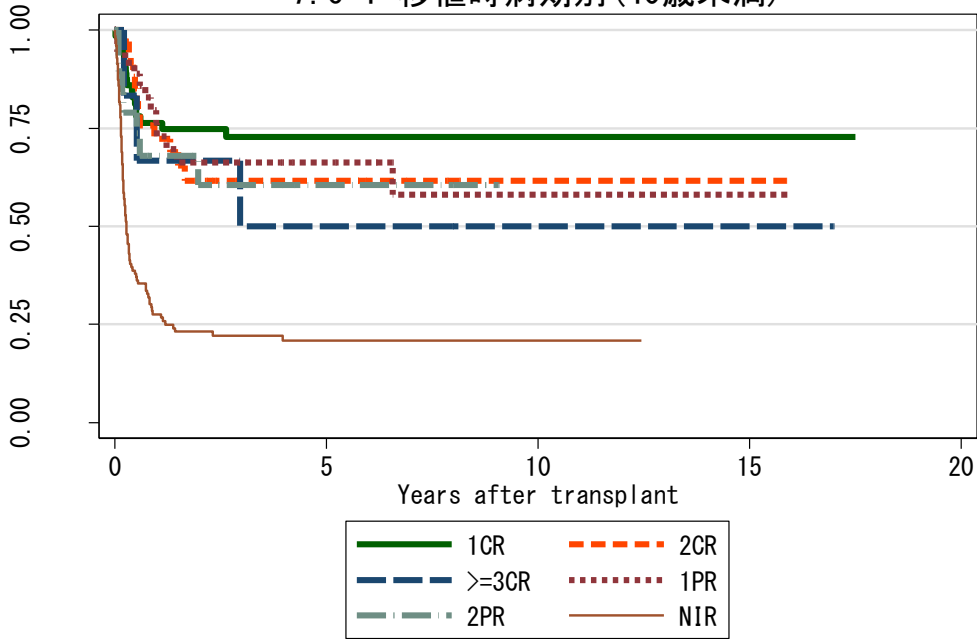
7.5-4 分類別 (40歳以上)



対象症例	症例数	移植後 1年			移植後 5年			移植後 10年		
		生存率	CI	N	生存率	CI	N	生存率	CI	N
① DLBCL	92	44.9%	34.4-54.8	37	36.3%	26.0-46.7	15	30.3%	17.3-44.3	1
② Follicular	253	66.8%	60.5-72.4	154	55.5%	48.8-61.7	79	50.8%	43.0-58.0	16
③ Mantle	33	69.2%	50.3-82.1	21	55.3%	36.2-70.8	11	50.2%	30.8-66.9	2
④ Lymphoblastic	65	51.2%	38.3-62.7	31	36.0%	23.3-48.8	8	30.8%	17.3-45.5	2

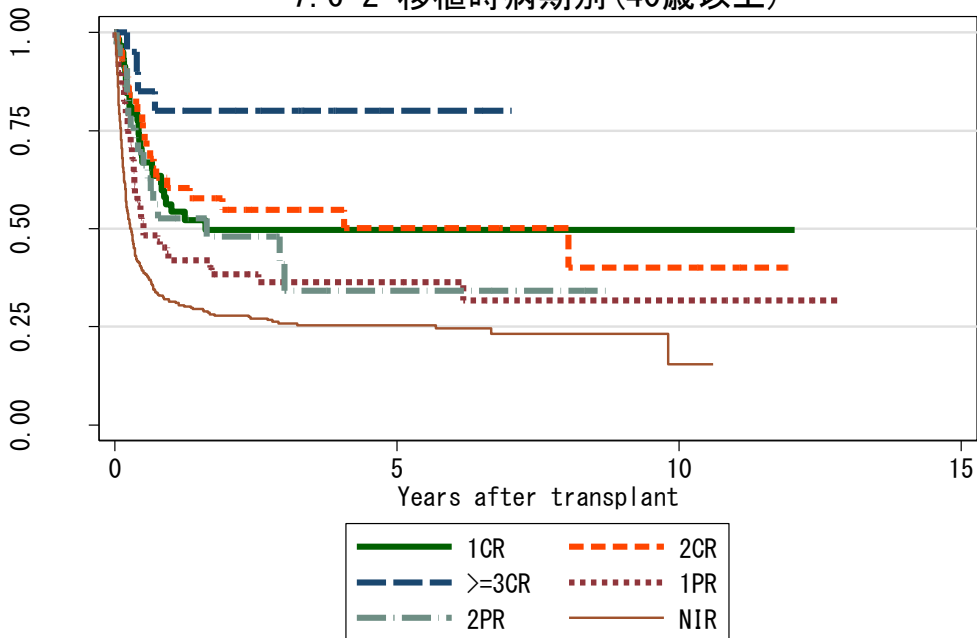
図 7.6 非血縁者間臍帯血移植

7.6-1 移植時病期別(40歳未満)



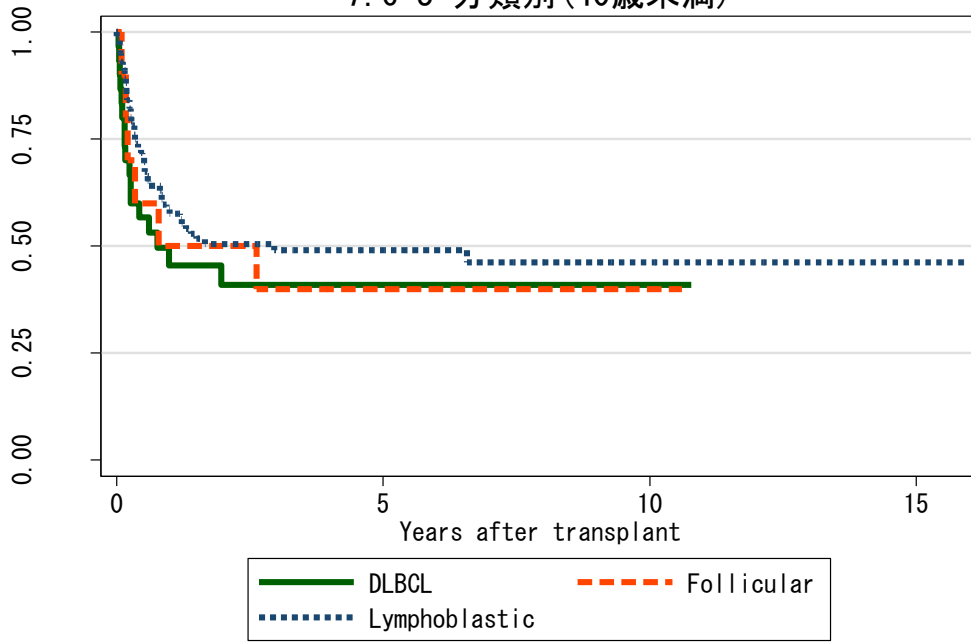
対象症例	症例数	移植後 1年			移植後 5年			移植後 10年			
		生存率	CI	N	生存率	CI	N	生存率	CI	N	
①	1CR	64	76.4%	63.9-85.0	47	72.7%	59.8-82.1	22	72.7%	59.8-82.1	4
②	2CR	35	72.3%	53.5-84.6	22	61.6%	42.1-76.2	9	61.6%	42.1-76.2	2
③	>=3CR	6	66.7%	19.5-90.4	4	50.0%	11.1-80.4	2	50.0%	11.1-80.4	1
④	1PR	36	73.0%	54.3-85.0	22	66.3%	47.3-79.9	13	58.0%	34.8-75.5	4
⑤	2PR	19	68.0%	42.1-84.2	11	60.5%	33.7-79.2	4	.	.	.
⑥	NIR	126	27.6%	20.0-35.8	32	20.9%	14.0-28.8	14	20.9%	14.0-28.8	4

7.6-2 移植時病期別(40歳以上)



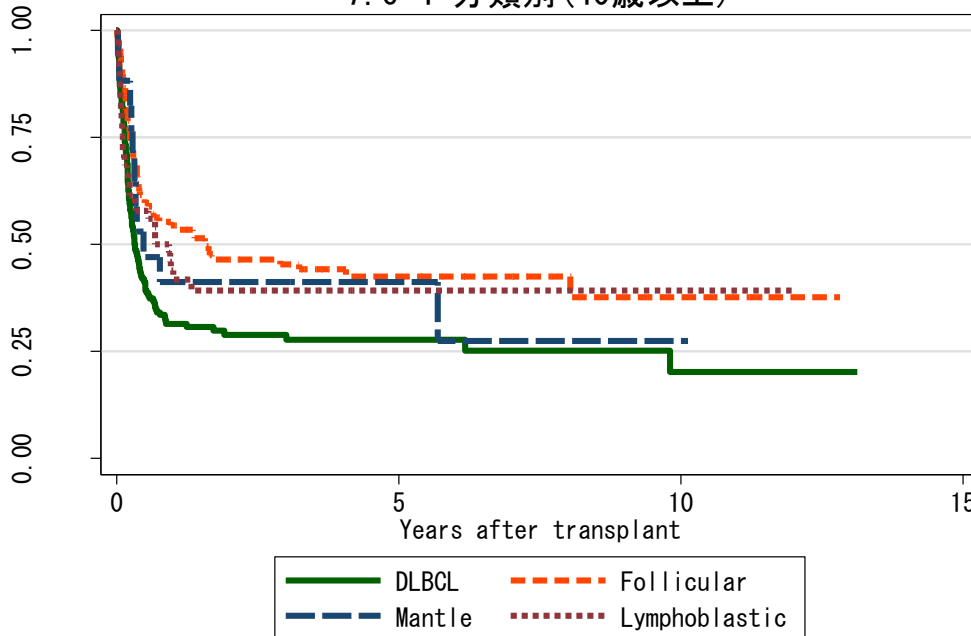
対象症例	症例数	移植後 1年			移植後 5年			移植後 10年			
		生存率	CI	N	生存率	CI	N	生存率	CI	N	
①	1CR	59	56.2%	42.4-67.9	30	49.6%	35.7-62.1	6	49.6%	35.7-62.1	2
②	2CR	44	60.4%	44.2-73.3	23	50.2%	33.0-65.1	8	40.2%	19.0-60.6	4
③	>=3CR	20	80.0%	55.1-92.0	16	80.0%	55.1-92.0	4	.	.	.
④	1PR	68	42.0%	30.1-53.4	26	36.3%	24.7-48.0	11	31.8%	19.2-45.1	5
⑤	2PR	33	52.7%	34.1-68.3	15	34.2%	15.2-54.3	4	.	.	.
⑥	NIR	394	31.5%	26.9-36.2	106	25.5%	21.0-30.1	33	15.5%	5.4-30.3	1

7.6-3 分類別 (40歳未満)



対象症例	症例数	移植後 1年			移植後 5年			移植後 10年		
		生存率	CI	N	生存率	CI	N	生存率	CI	N
① DLBCL	30	45.5%	26.9-62.3	11	40.9%	22.7-58.3	4	40.9%	22.7-58.3	1
② Follicular	10	50.0%	18.4-75.3	5	40.0%	12.3-67.0	3	40.0%	12.3-67.0	1
③ Lymphoblastic	101	57.5%	46.9-66.7	52	49.0%	38.4-58.8	23	46.2%	34.8-56.8	8

7.6-4 分類別 (40歳以上)



対象症例	症例数	移植後 1年			移植後 5年			移植後 10年		
		生存率	CI	N	生存率	CI	N	生存率	CI	N
① DLBCL	161	31.4%	24.3-38.8	44	27.8%	20.8-35.2	14	20.2%	10.6-32.0	4
② Follicular	119	54.4%	44.9-63.0	58	42.5%	32.8-51.8	22	37.7%	25.7-49.7	4
③ Mantle	17	41.2%	18.6-62.6	7	41.2%	18.6-62.6	3	27.5%	6.3-54.6	1
④ Lymphoblastic	57	43.9%	30.4-56.5	21	39.2%	25.9-52.2	3	39.2%	25.9-52.2	2