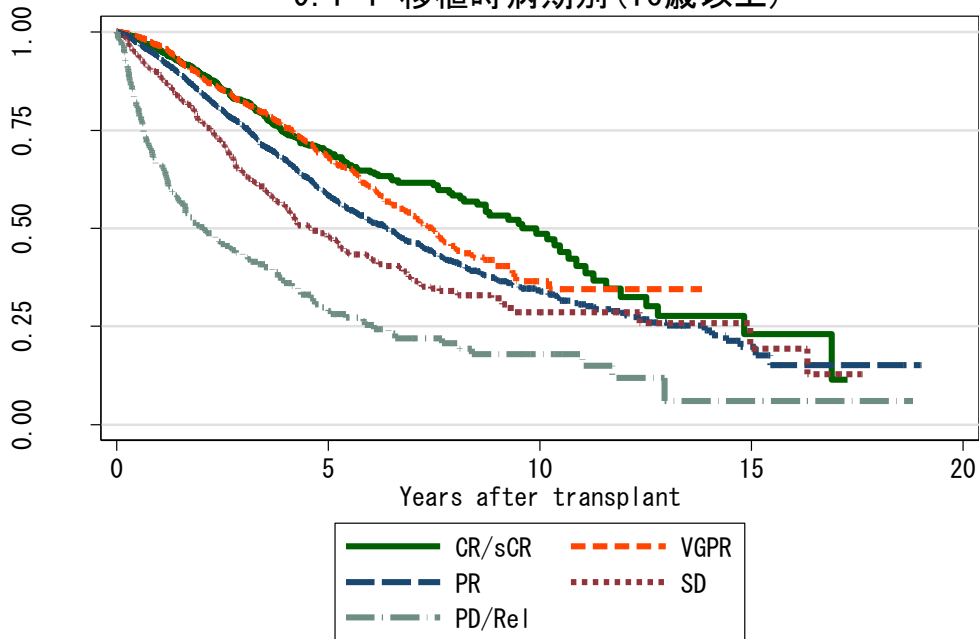


図9 MM 症例での生存曲線

図9.1 自家移植

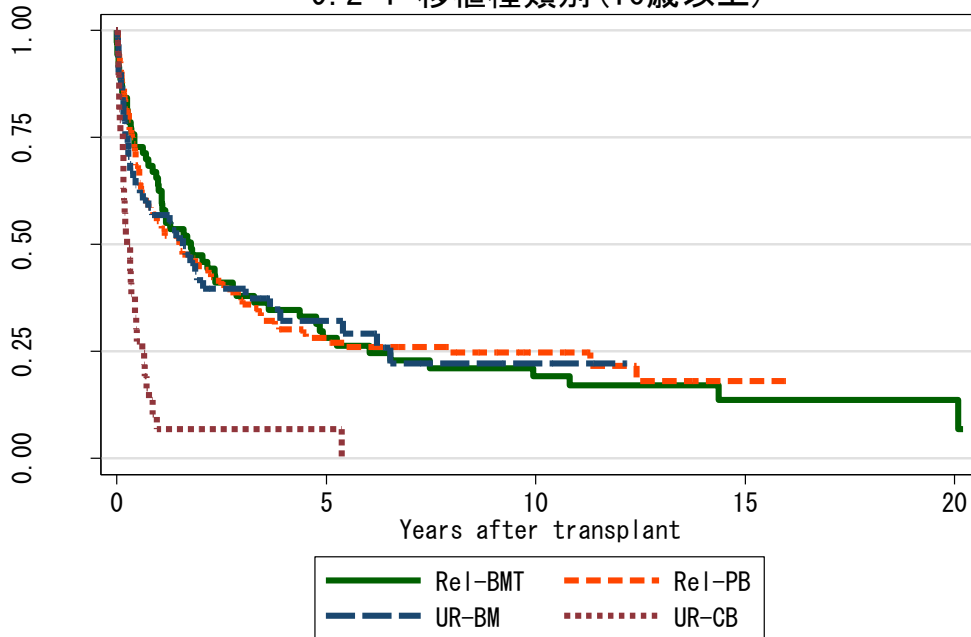
9.1-1 移植時病期別(16歳以上)



対象症例	症例数	移植後 1年			移植後 5年			移植後 10年		
		生存率	CI	N	生存率	CI	N	生存率	CI	N
① CR/sCR	868	95.5%	93.9-96.8	711	69.3%	64.8-73.3	187	48.6%	41.1-55.7	35
② VGPR	1602	96.5%	95.4-97.3	1362	68.0%	64.8-71.0	367	36.6%	30.6-42.6	23
③ PR	2792	93.5%	92.5-94.4	2290	58.2%	55.8-60.5	715	33.9%	30.8-37.1	129
④ SD	476	89.1%	85.9-91.6	392	48.1%	42.9-53.1	141	28.7%	22.9-34.8	21
⑤ PD/Rel	239	66.4%	59.8-72.1	144	29.8%	23.1-36.8	36	18.0%	11.6-25.5	10

図9.2 同種造血幹細胞移植

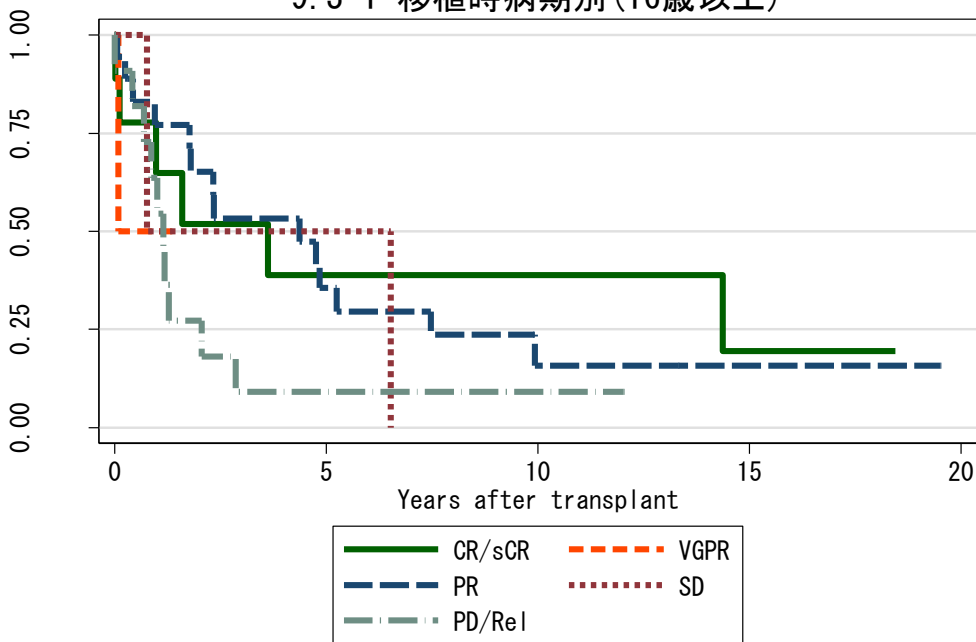
9.2-1 移植種類別(16歳以上)



対象症例	症例数	移植後 1年			移植後 5年			移植後 10年		
		生存率	CI	N	生存率	CI	N	生存率	CI	N
① Rel-BMT	70	64.0%	51.5-74.0	43	28.1%	17.8-39.4	17	19.2%	10.4-29.9	10
② Rel-PB	126	55.4%	46.2-63.6	66	28.1%	20.1-36.6	27	24.7%	17.0-33.2	12
③ UR-BM	61	56.8%	43.4-68.2	32	32.1%	19.7-45.1	12	22.2%	10.9-36.1	3
④ UR-CB	38	6.8%	1.3-18.9	2	6.8%	1.3-18.9	1	.	.	.

図 9.3 血縁者間骨髄移植

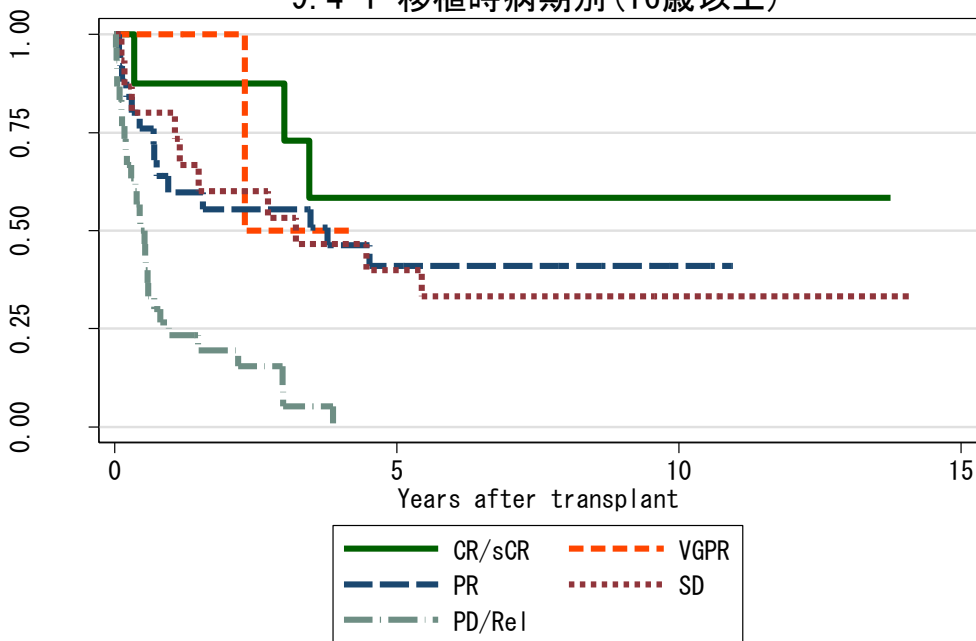
9.3-1 移植時病期別(16歳以上)



対象症例	症例数	移植後 1年			移植後 5年			移植後 10年			
		生存率	CI	N	生存率	CI	N	生存率	CI	N	
①	CR/sCR	9	64.8%	25.3-87.2	5	38.9%	9.3-68.8	3	38.9%	9.3-68.8	2
②	VGPR	2	50.0%	0.6-91.0	1
③	PR	18	77.0%	49.7-90.7	13	35.6%	14.6-57.3	6	15.8%	3.1-37.6	2
④	SD	2	50.0%	0.6-91.0	1	50.0%	0.6-91.0	1	.	.	.
⑤	PD/Rel	11	63.6%	29.7-84.5	7	9.1%	0.5-33.3	1	9.1%	0.5-33.3	1

図 9.4 血縁者間末梢血幹細胞移植

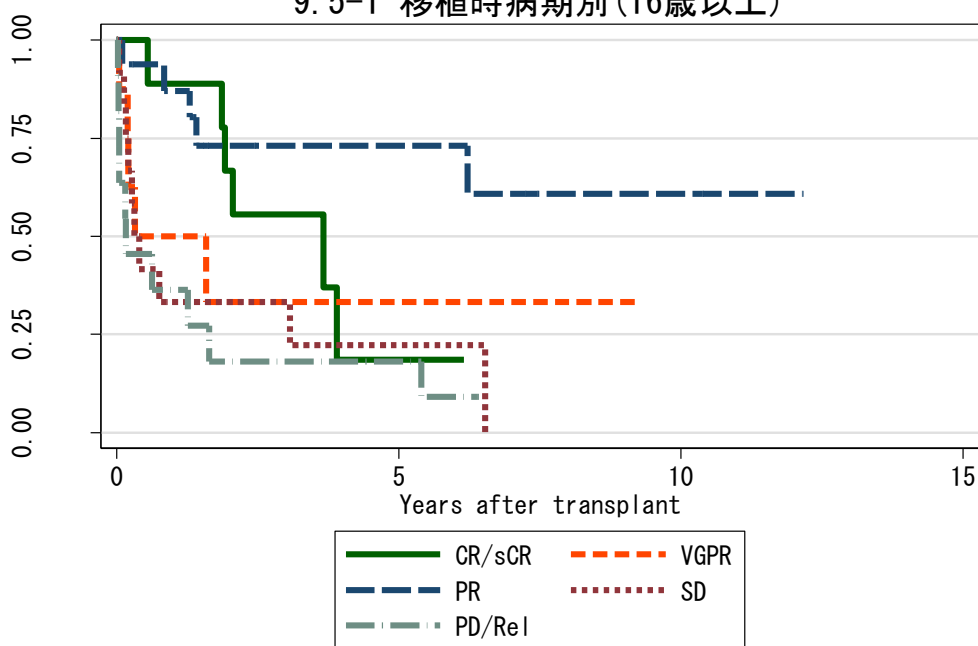
9.4-1 移植時病期別(16歳以上)



対象症例	症例数	移植後 1年			移植後 5年			移植後 10年			
		生存率	CI	N	生存率	CI	N	生存率	CI	N	
①	CR/sCR	8	87.5%	38.7-98.1	7	58.3%	18.0-84.4	4	58.3%	18.0-84.4	2
②	VGPR	3	100.0%	.	3
③	PR	25	59.7%	38.1-76.0	14	41.1%	21.3-60.0	8	41.1%	21.3-60.0	2
④	SD	15	80.0%	50.0-93.1	12	40.0%	16.5-62.8	6	33.3%	12.2-56.4	4
⑤	PD/Rel	30	23.3%	10.3-39.4	7

図 9.5 非血縁者間骨髄移植

9.5-1 移植時病期別(16歳以上)



対象症例	症例数	移植後 1年			移植後 5年			移植後 10年		
		生存率	CI	N	生存率	CI	N	生存率	CI	N
① CR/sCR	9	88.9%	43.3-98.4	8	18.5%	1.0-54.1	1	.	.	.
② VGPR	8	50.0%	15.2-77.5	3	33.3%	5.6-65.8	1	.	.	.
③ PR	16	87.1%	57.3-96.6	13	73.1%	43.0-89.0	7	60.9%	27.5-82.6	3
④ SD	12	33.3%	10.3-58.8	3	22.2%	4.1-49.2	1	.	.	.
⑤ PD/Rel	11	36.4%	11.2-62.7	4	18.2%	2.9-44.2	2	.	.	.