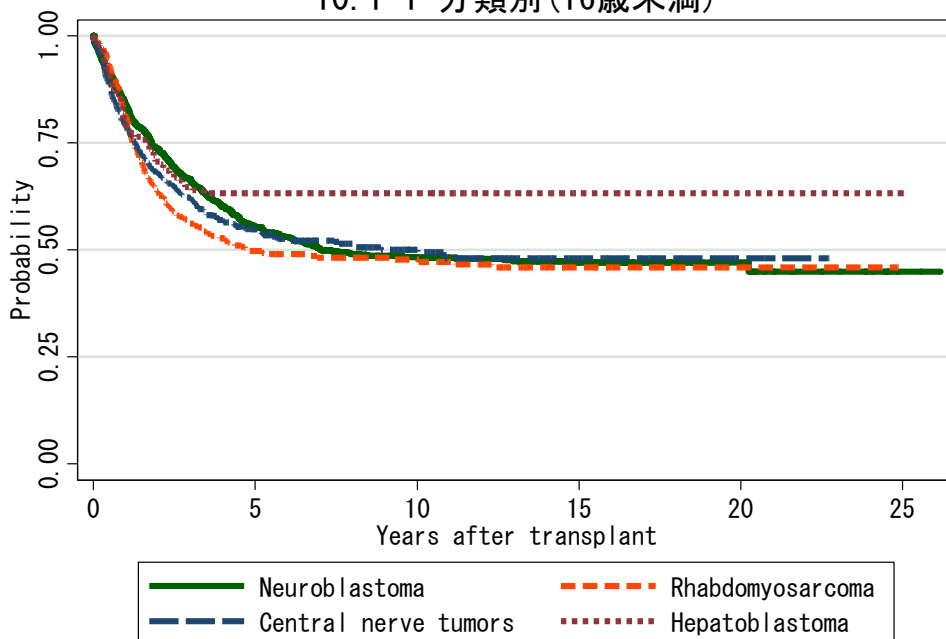


図 10 ST 症例での生存曲線

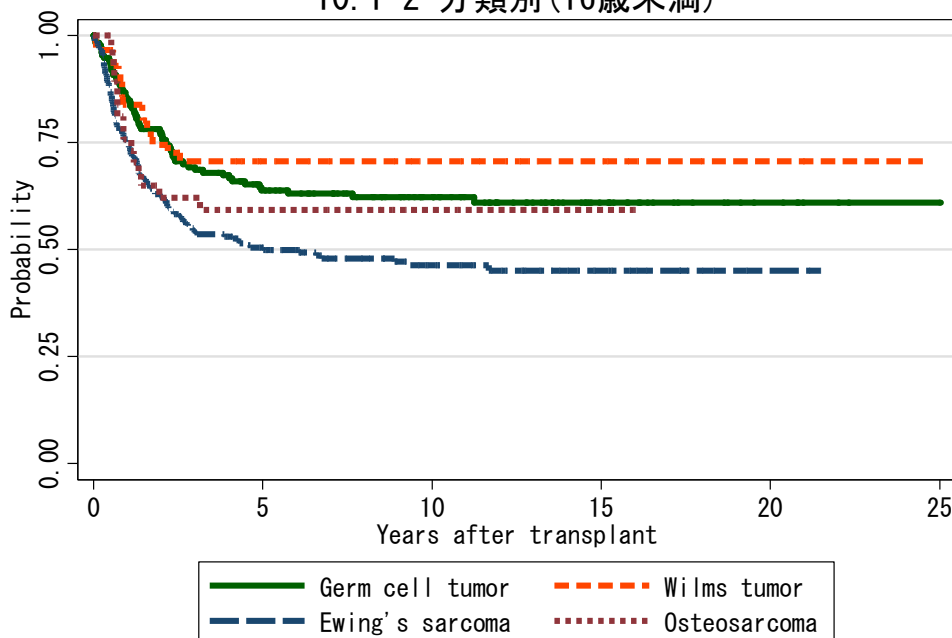
図 10.1 自家移植

10.1-1 分類別(16歳未満)



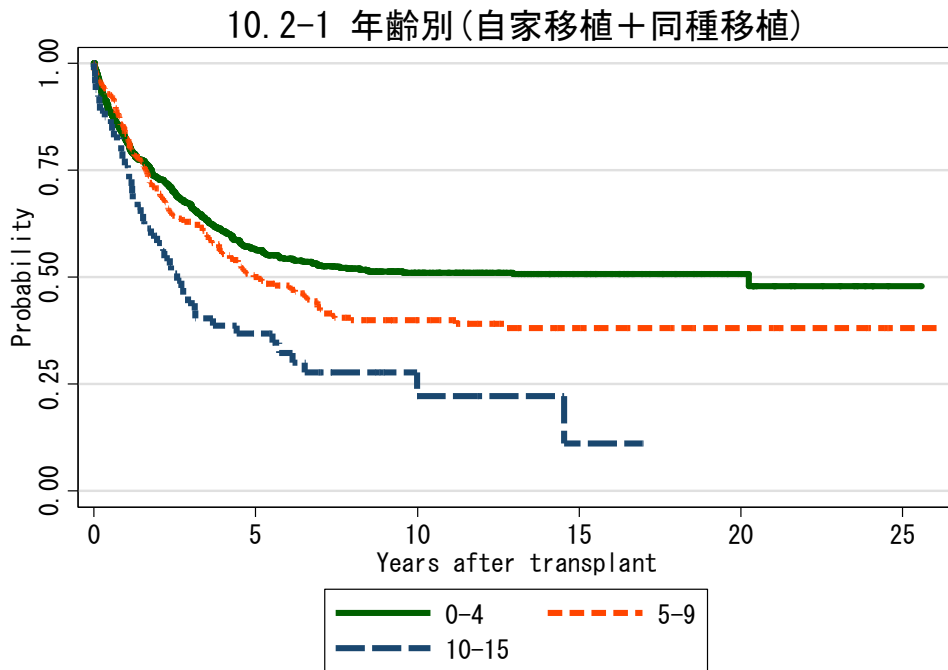
対象症例	症例数	移植後 1年			移植後 5年			移植後 10年		
		生存率	CI	N	生存率	CI	N	生存率	CI	N
① Neuroblastoma	1185	83.7%	81.4-85.7	936	55.5%	52.3-58.5	447	48.2%	44.8-51.4	225
② Rhabdomyosarcoma	356	81.8%	77.3-85.4	282	49.7%	44.2-55.0	145	47.8%	42.2-53.1	88
③ Central nerve tumors	529	78.9%	75.1-82.1	400	54.9%	50.3-59.3	196	50.1%	45.2-54.8	81
④ Hepatoblastoma	141	80.0%	72.4-85.7	112	63.2%	54.5-70.6	78	63.2%	54.5-70.6	52

10.1-2 分類別(16歳未満)



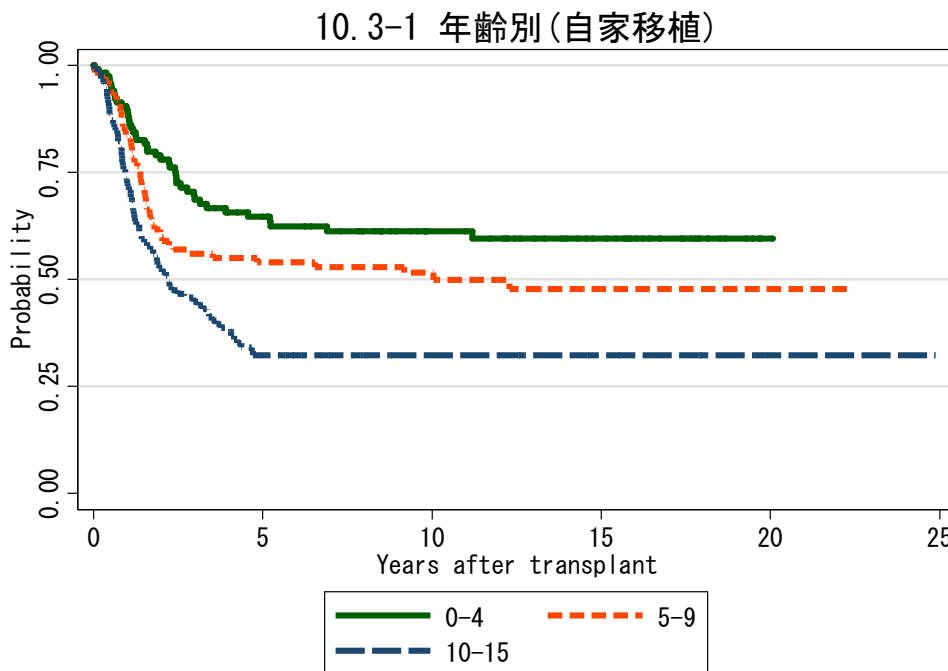
対象症例	症例数	移植後 1年			移植後 5年			移植後 10年		
		生存率	CI	N	生存率	CI	N	生存率	CI	N
① Germ cell tumor	174	84.8%	78.5-89.4	141	63.8%	55.9-70.7	89	62.2%	54.1-69.3	58
② Wilms tumor	58	83.8%	71.2-91.2	46	70.7%	56.6-80.9	29	70.7%	56.6-80.9	18
③ Ewing's sarcoma	237	74.7%	68.6-79.8	172	50.5%	43.7-56.8	94	46.3%	39.3-53.0	49
④ Osteosarcoma	38	75.7%	58.5-86.5	29	59.2%	41.7-73.1	19	59.2%	41.7-73.1	8

図 10.2 神経芽細胞腫 (Neuroblastoma)



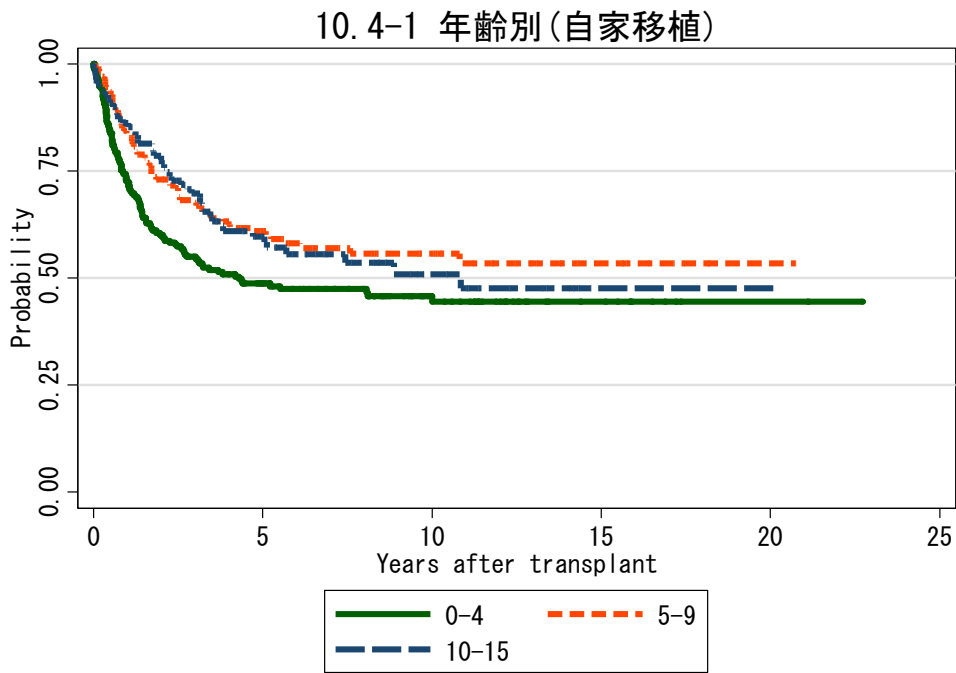
対象症例	症例数	移植後 1年			移植後 5年			移植後 10年			
		生存率	CI	N	生存率	CI	N	生存率	CI	N	
①	0-4	922	81.9%	79.2-84.2	715	56.4%	52.8-59.8	355	51.1%	47.4-54.7	188
②	5-9	349	83.5%	79.1-87.1	274	50.0%	44.2-55.6	123	39.9%	34.0-45.8	57
③	10-15	64	76.2%	63.6-84.9	47	36.8%	24.7-48.9	18	22.2%	10.3-36.8	4

図 10.3 横紋筋肉腫 (Rhabdomyosarcoma)



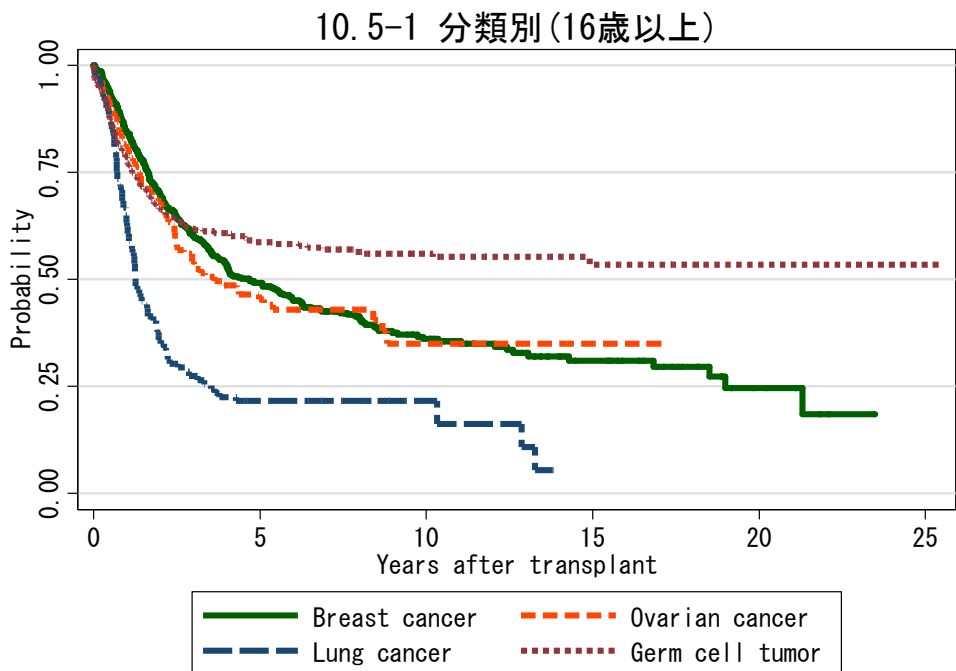
対象症例	症例数	移植後 1年			移植後 5年			移植後 10年			
		生存率	CI	N	生存率	CI	N	生存率	CI	N	
①	0-4	117	89.7%	82.5-94.0	102	64.6%	54.8-72.8	60	61.2%	51.2-69.8	38
②	5-9	113	83.8%	75.5-89.5	91	54.0%	44.1-62.8	51	51.5%	41.6-60.6	32
③	10-15	126	72.5%	63.7-79.5	89	32.3%	24.1-40.9	34	32.3%	24.1-40.9	18

図 10.4 中枢神経腫瘍 (Central nerve tumors)



対象症例	症例数	移植後 1年			移植後 5年			移植後 10年			
		生存率	CI	N	生存率	CI	N	生存率	CI	N	
①	0-4	249	72.3%	66.2-77.4	174	48.7%	42.0-55.1	80	45.8%	38.9-52.4	35
②	5-9	170	83.8%	77.2-88.6	136	60.9%	52.7-68.2	70	55.8%	47.0-63.6	30
③	10-15	110	86.2%	78.2-91.4	90	59.7%	49.3-68.6	46	50.9%	39.3-61.4	16

図 10.5 自家移植



対象症例	症例数	移植後 1年			移植後 5年			移植後 10年			
		生存率	CI	N	生存率	CI	N	生存率	CI	N	
①	Breast cancer	439	84.2%	80.5-87.3	367	49.1%	44.2-53.8	180	36.1%	31.0-41.2	72
②	Ovarian cancer	160	81.0%	73.9-86.3	122	45.3%	36.3-53.9	38	35.0%	24.4-45.9	9
③	Lung cancer	123	63.3%	53.9-71.2	73	21.6%	14.4-29.7	20	21.6%	14.4-29.7	4
④	Germ cell tumor	396	78.0%	73.5-81.9	284	58.7%	53.4-63.6	156	56.0%	50.4-61.1	82