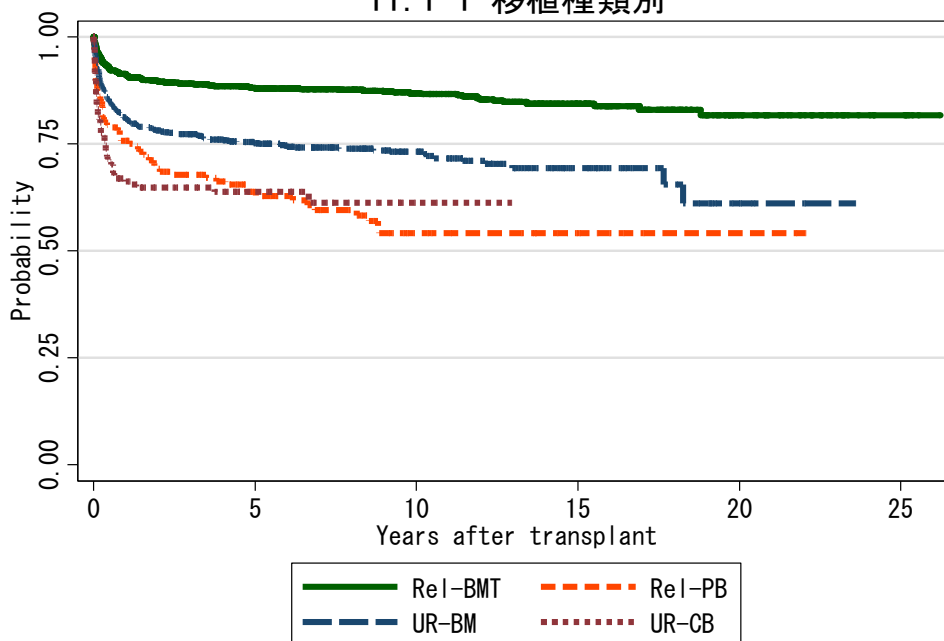


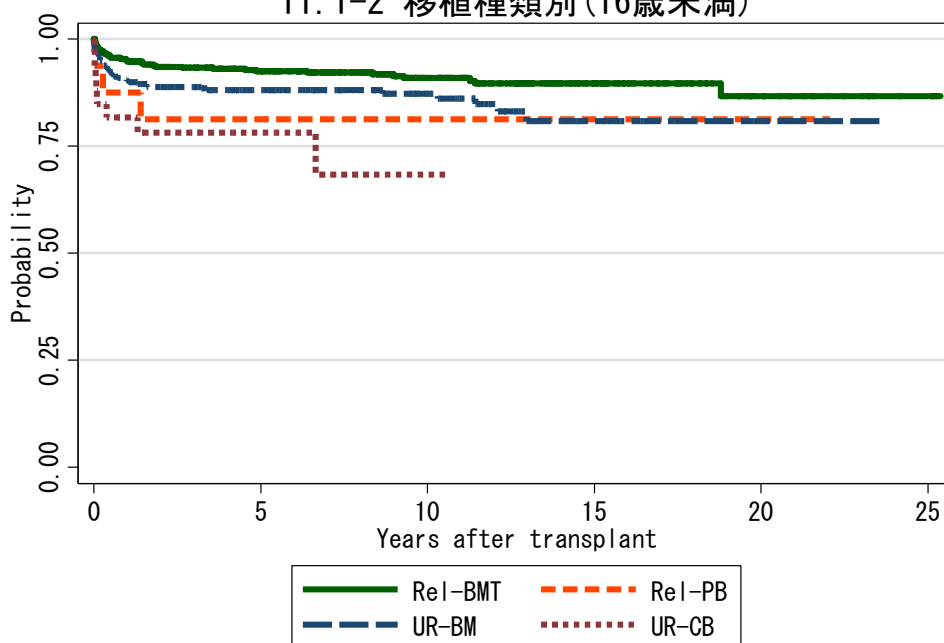
図 11 AA 症例での生存曲線

11.1-1 移植種類別



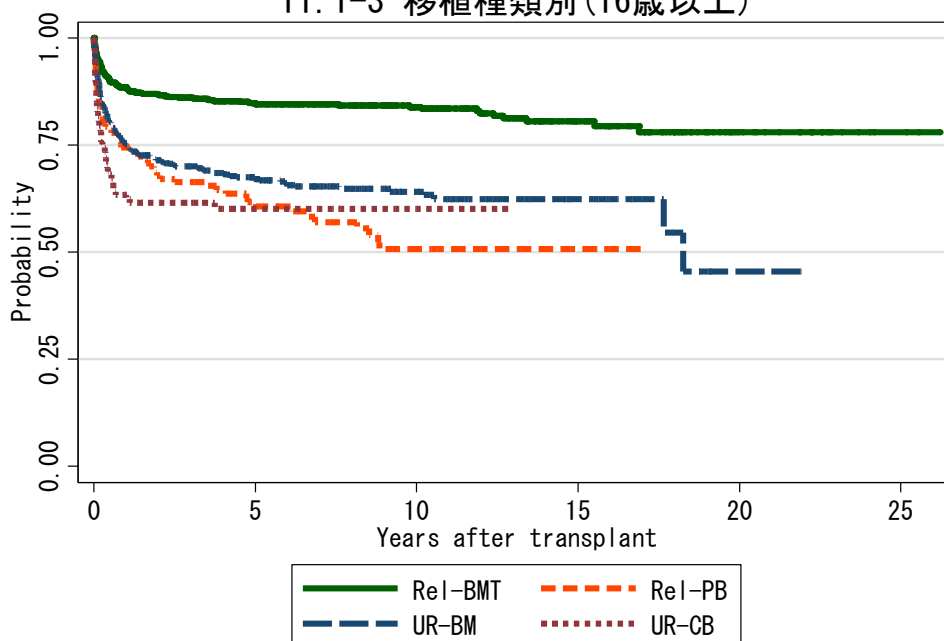
対象症例	症例数	移植後 1年			移植後 5年			移植後 10年		
		生存率	CI	N	生存率	CI	N	生存率	CI	N
① Rel-BM	1087	91.1%	89.2-92.7	948	87.9%	85.8-89.8	691	86.8%	84.5-88.8	384
② Rel-PB	166	75.7%	68.4-81.6	120	63.7%	55.6-70.8	71	54.1%	44.7-62.6	30
③ UR-BM	846	80.8%	77.9-83.3	632	75.2%	72.0-78.1	403	73.1%	69.7-76.2	166
④ UR-CB	166	66.3%	58.4-73.0	93	63.7%	55.7-70.8	40	61.3%	52.0-69.3	3

11.1-2 移植種類別 (16歳未満)



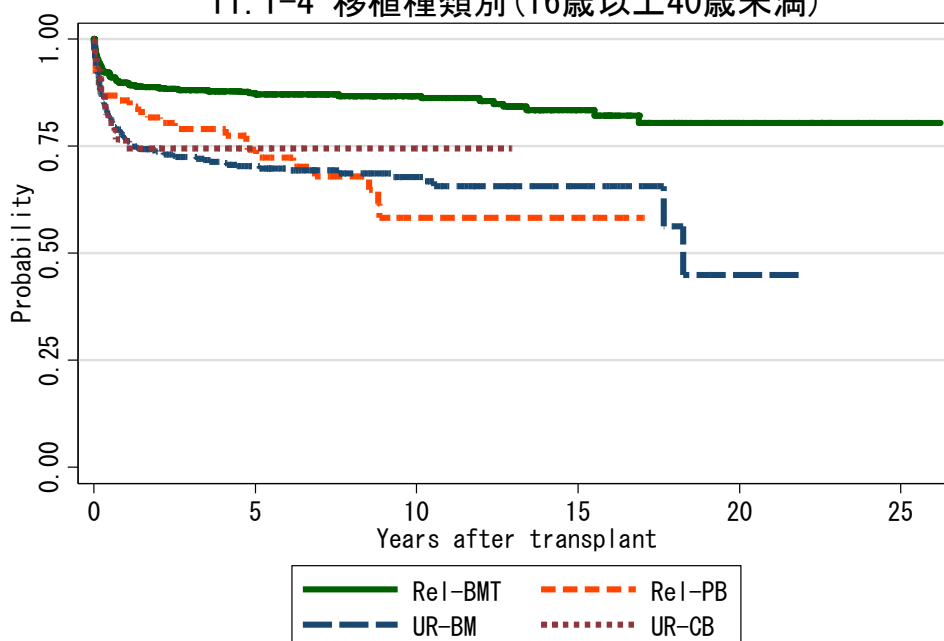
対象症例	症例数	移植後 1年			移植後 5年			移植後 10年		
		生存率	CI	N	生存率	CI	N	生存率	CI	N
① Rel-BM	459	94.9%	92.5-96.6	419	92.5%	89.6-94.6	323	90.9%	87.6-93.4	179
② Rel-PB	16	87.5%	58.6-96.7	14	81.3%	52.5-93.5	11	81.3%	52.5-93.5	6
③ UR-BM	322	90.2%	86.3-93.0	272	88.1%	83.9-91.2	190	87.3%	82.7-90.7	82
④ UR-CB	33	81.7%	63.7-91.3	23	78.2%	59.5-89.0	12	68.4%	41.4-84.9	1

11.1-3 移植種類別(16歳以上)



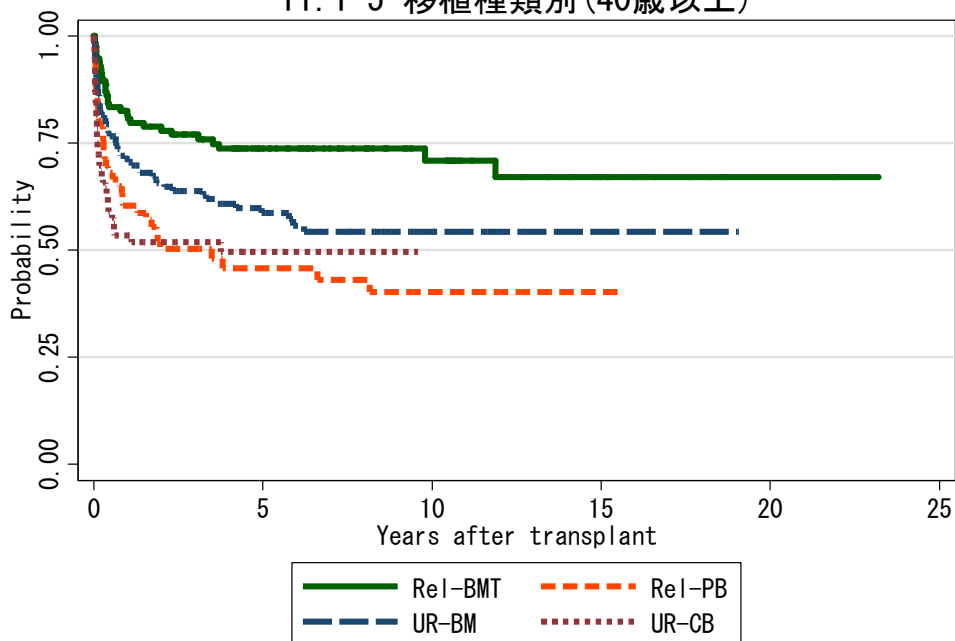
対象症例	症例数	移植後 1年			移植後 5年			移植後 10年		
		生存率	CI	N	生存率	CI	N	生存率	CI	N
① Rel-BM	628	88.3%	85.5-90.6	529	84.6%	81.4-87.2	367	83.9%	80.6-86.7	205
② Rel-PB	150	74.4%	66.6-80.7	106	61.7%	53.0-69.3	60	50.7%	40.6-60.0	24
③ UR-BM	524	75.0%	71.0-78.5	360	67.1%	62.7-71.1	213	64.1%	59.3-68.5	84
④ UR-CB	133	62.4%	53.5-70.1	70	60.1%	50.9-68.1	28	60.1%	50.9-68.1	2

11.1-4 移植種類別(16歳以上40歳未満)



対象症例	症例数	移植後 1年			移植後 5年			移植後 10年		
		生存率	CI	N	生存率	CI	N	生存率	CI	N
① Rel-BM	513	89.8%	86.8-92.1	439	87.0%	83.7-89.7	312	86.7%	83.3-89.4	179
② Rel-PB	84	85.6%	76.0-91.6	68	74.1%	62.6-82.6	41	58.3%	43.1-70.8	12
③ UR-BM	378	76.4%	71.7-80.4	269	70.3%	65.2-74.7	163	67.8%	62.2-72.7	68
④ UR-CB	57	74.4%	60.6-84.0	34	74.4%	60.6-84.0	14	74.4%	60.6-84.0	2

11.1-5 移植種別別(40歳以上)



対象症例	症例数	移植後 1年			移植後 5年			移植後 10年		
		生存率	CI	N	生存率	CI	N	生存率	CI	N
① Rel-BM	115	81.6%	73.2-87.6	89	73.7%	64.3-81.0	55	70.9%	60.2-79.3	26
② Rel-PB	66	60.4%	47.5-71.0	38	45.7%	32.8-57.8	19	40.2%	27.0-53.0	12
③ UR-BM	146	71.3%	63.1-78.0	91	58.6%	49.5-66.7	50	54.3%	44.5-63.0	16
④ UR-CB	76	53.4%	41.6-64.0	35	49.6%	37.5-60.6	14	.	.	.